

**ДЕПАРТАМЕНТ ОХРАНЫ ОБЪЕКТОВ  
КУЛЬТУРНОГО НАСЛЕДИЯ ЯРОСЛАВСКОЙ ОБЛАСТИ**

**ПРИКАЗ**

от 09.06.2022 № 64.  
г. Ярославль

Об утверждении границ  
территорий выявленных объектов  
культурного наследия

В соответствии со статьей 3.1 Федерального закона от 25 июня 2002 года № 73-ФЗ «Об объектах культурного наследия (памятниках истории и культуры) народов Российской Федерации», статьей 6.2 Закона Ярославской области от 5 июня 2008 г. № 25-з «Об объектах культурного наследия (памятниках истории и культуры) народов Российской Федерации на территории Ярославской области», приказом Министерства культуры Российской Федерации от 04.06.2015 № 1745 «Об утверждении требований к составлению проектов границ территорий объектов культурного наследия», Положением о департаменте охраны объектов культурного наследия Ярославской области, утвержденным постановлением Правительства области от 17.06.2015 № 659-п «О департаменте охраны объектов культурного наследия Ярославской области»,

**ДЕПАРТАМЕНТ ОХРАНЫ ОБЪЕКТОВ КУЛЬТУРНОГО НАСЛЕДИЯ  
ЯРОСЛАВСКОЙ ОБЛАСТИ ПРИКАЗЫВАЕТ:**

1. Утвердить прилагаемые:

- границы территории выявленного объекта культурного наследия «Ансамбль купеческой усадьбы», 2-я пол. XIX в. (Ярославская область, Некрасовский район, с. Вятское, ул. Ключниково, д. 5), и входящих в его состав выявленных объектов культурного наследия «Дом жилой», 2-я пол. XIX в., «Амбар», 2-я пол. XIX в. (Ярославская область, Некрасовский район, с. Вятское, ул. Ключниково, д. 5);

- границы территории выявленного объекта культурного наследия «Ансамбль церкви Воскресения», 1750 г. (Ярославская область, Некрасовский район, с. Вятское, ул. Давыдовская, д. 8), и входящих в его состав выявленных объектов культурного наследия «Ограда», 1750 г.,

«Святые ворота», 1750 г., «Церковь Воскресенская с колокольней», 1750 г. (Ярославская область, Некрасовский район, с. Вятское, ул. Давыдковская, д. 8);

- границы территории выявленного объекта культурного наследия «Усадьба купца С.И. Савельева», 2-я пол. XIX в. (Ярославская область, Некрасовский район, с. Вятское, ул. Первомайская, д. 9), и входящих в его состав выявленных объектов культурного наследия «Дом жилой», 2-я пол. XIX в., «Хозяйственная постройка», 2-я пол. XIX в. (Ярославская область, Некрасовский район, с. Вятское, ул. Первомайская, д. 9);

- границы территории выявленного объекта культурного наследия «Богадельня купца Кукина», 2-я пол. XIX в. (Ярославская область, Некрасовский район, с. Вятское, ул. Первомайская, д. 3);

- границы территории выявленного объекта культурного наследия «Дом жилой купеческий», 2-я пол. XIX в. (Ярославская область, Некрасовский район, с. Вятское, ул. Крестьянская, д. 3);

- границы территории выявленного объекта культурного наследия «Дом жилой купеческий», 2-я пол. XIX в. (Ярославская область, Некрасовский район, с. Вятское, ул. Первомайская, д. 2);

- границы территории выявленного объекта культурного наследия «Дом жилой купеческий с лавками», 1-я пол. XIX в. (Ярославская область, Некрасовский район, с. Вятское, ул. Давыдковская, д. 2);

- границы территории выявленного объекта культурного наследия «Дом жилой купеческий с лавками (Лысановых, Хомутовых, Гурьевых)», 1-я пол. XIX в. (Ярославская область, Некрасовский район, с. Вятское, ул. 1-я Набережная, д. 6);

- границы территории выявленного объекта культурного наследия «Дом жилой купца Ложкина», 1-я пол. XIX в. (Ярославская область, Некрасовский район, с. Вятское, ул. Первомайская, д. 30);

- границы территории выявленного объекта культурного наследия «Дом жилой петербургского купца Крапивина», 2-я пол. XIX в. (Ярославская область, Некрасовский район, с. Вятское, ул. Первомайская, д. 1);

- границы территории выявленного объекта культурного наследия «Дом жилой», 1-я пол. XIX в. (Ярославская область, Некрасовский район, с. Вятское, ул. Давыдковская, д. 3).

2. Контроль за исполнением приказа возложить на начальника отдела учета объектов культурного наследия департамента.

3. Приказ вступает в силу со дня его официального опубликования.

Директор департамента



Н.Л. Грушевская

УТВЕРЖДЕНЫ  
приказом департамента  
охраны объектов  
культурного наследия  
Ярославской области  
от 09.06.2022 № 64

### ГРАНИЦЫ ТЕРРИТОРИИ

выявленного объекта культурного наследия «Ансамбль купеческой усадьбы», 2-я пол. XIX в. (Ярославская область, Некрасовский район, с. Вятское, ул. Ключниково, д. 5), и входящих в его состав выявленных объектов культурного наследия «Дом жилой», 2-я пол. XIX в., «Амбар», 2-я пол. XIX в. (Ярославская область, Некрасовский район, с. Вятское, ул. Ключниково, д. 5)

1. Схема границ территории объекта культурного наследия.



2. Координаты характерных (поворотных) точек границ территории объекта культурного наследия.

Номер характерной (поворотной) точки	Координаты характерных (поворотных) точек (система координат МСК-76, зона 2)	
	X	Y
1	2	3
1	402729,63	2173811,43
2	402723,23	2173824,93
3	402694,87	2173813,65
4	402706,11	2173788,70
5	402716,91	2173793,26
6	402712,83	2173803,45
1	402729,63	2173811,43

### 3. Режим использования территории объекта культурного наследия.

На территории объекта культурного наследия разрешается:

- проведение работ по сохранению объекта культурного наследия (меры, направленные на обеспечение физической сохранности и сохранение историко-культурной ценности объекта культурного наследия, предусматривающие консервацию, ремонт, реставрацию, приспособление объекта культурного наследия для современного использования и включающие в себя научно-исследовательские, изыскательские, проектные и производственные работы, научное руководство проведением работ по сохранению объекта культурного наследия, технический и авторский надзор за проведением таких работ);

- реконструкция, ремонт существующих дорог, инженерных коммуникаций, благоустройство, озеленение, установка малых архитектурных форм, информационных знаков и указателей, иная хозяйственная деятельность, не противоречащая требованиям обеспечения сохранности объекта культурного наследия и позволяющая обеспечить функционирование объекта культурного наследия в современных условиях, обеспечивающая недопущение ухудшения состояния территории объекта культурного наследия, включенного в единый государственный реестр объектов культурного наследия (памятников истории и культуры) народов Российской Федерации, поддержание территории объекта культурного наследия в благоустроенном состоянии;

- ведение мониторинга состояния объекта культурного наследия и территории объекта культурного наследия;

- проведение археологических работ.

На территории объекта культурного наследия запрещается:

- строительство объектов капитального строительства и увеличение объемно-пространственных характеристик существующих на территории памятника объектов капитального строительства;

- проведение земляных, строительных, мелиоративных работ и иных работ, за исключением работ по сохранению объекта культурного наследия или его отдельных элементов, сохранению историко-градостроительной или

природной среды объекта культурного наследия;

- установка рекламных конструкций, распространение наружной рекламы;

- осуществление любых видов деятельности, ухудшающих экологические условия и гидрологический режим на территории объекта культурного наследия, создающих вибрационные нагрузки динамическим воздействием на грунты в зоне их взаимодействия с объектом культурного наследия.

УТВЕРЖДЕНЫ  
приказом департамента  
охраны объектов  
культурного наследия  
Ярославской области  
от 09.06.2022 № 64

### ГРАНИЦЫ ТЕРРИТОРИИ

выявленного объекта культурного наследия «Ансамбль церкви Воскресения», 1750 г. (Ярославская область, Некрасовский район, с. Вятское, ул. Давыдковская, д. 8), и входящих в его состав выявленных объектов культурного наследия «Ограда», 1750 г., «Святые ворота», 1750 г., «Церковь Воскресенская с колокольной», 1750 г. (Ярославская область, Некрасовский район, с. Вятское, ул. Давыдковская, д. 8)

1. Схема границ территории объекта культурного наследия.



2. Координаты характерных (поворотных) точек границ территории объекта культурного наследия.

Номер характерной (поворотной) точки	Координаты характерных (поворотных) точек (система координат МСК-76, зона 2)	
	X	Y
1	2	3
1	402407,63	2173875,17
2	402375,73	2173915,40
3	402366,37	2173928,26
4	402360,37	2173939,83
5	402347,81	2173945,21
6	402333,85	2173941,42
7	402320,41	2173918,66
8	402298,82	2173890,02
9	402299,28	2173852,57
10	402300,43	2173850,92
11	402349,52	2173854,46
12	402380,91	2173855,63
13	402400,77	2173860,13
1	402407,63	2173875,17

### 3. Режим использования территории объекта культурного наследия.

На территории объекта культурного наследия разрешается:

- проведение работ по сохранению объекта культурного наследия (меры, направленные на обеспечение физической сохранности и сохранение историко-культурной ценности объекта культурного наследия, предусматривающие консервацию, ремонт, реставрацию, приспособление объекта культурного наследия для современного использования и включающие в себя научно-исследовательские, изыскательские, проектные и производственные работы, научное руководство проведением работ по сохранению объекта культурного наследия, технический и авторский надзор за проведением таких работ);

- реконструкция, ремонт существующих дорог, инженерных коммуникаций, благоустройство, озеленение, установка малых архитектурных форм, информационных знаков и указателей, иная хозяйственная деятельность, не противоречащая требованиям обеспечения сохранности объекта культурного наследия и позволяющая обеспечить функционирование объекта культурного наследия в современных условиях, обеспечивающая недопущение ухудшения состояния территории объекта культурного наследия, включенного в единый государственный реестр объектов культурного наследия (памятников истории и культуры) народов Российской Федерации, поддержание территории объекта культурного наследия в благоустроенном состоянии;

- ведение мониторинга состояния объекта культурного наследия и территории объекта культурного наследия;

- проведение археологических работ.

На территории объекта культурного наследия запрещается :

- строительство объектов капитального строительства и увеличение объемно-пространственных характеристик существующих на территории памятника объектов капитального строительства;

- проведение земляных, строительных, мелиоративных работ и иных работ, за исключением работ по сохранению объекта культурного наследия или его отдельных элементов, сохранению историко-градостроительной или природной среды объекта культурного наследия;

- установка рекламных конструкций, распространение наружной рекламы;

- осуществление любых видов деятельности, ухудшающих экологические условия и гидрологический режим на территории объекта культурного наследия, создающих вибрационные нагрузки динамическим воздействием на грунты в зоне их взаимодействия с объектом культурного наследия.



УТВЕРЖДЕНЫ  
приказом департамента  
охраны объектов  
культурного наследия  
Ярославской области  
от 09.06.2022 № 64

### ГРАНИЦЫ ТЕРРИТОРИИ

выявленного объекта культурного наследия «Усадьба купца  
С.И. Савельева», 2-я пол. XIX в. (Ярославская область, Некрасовский  
район, с. Вятское, ул. Первомайская, д. 9), и входящих в его состав  
выявленных объектов культурного наследия «Дом жилой»,  
2-я пол. XIX в., «Хозяйственная постройка», 2-я пол. XIX в.  
(Ярославская область, Некрасовский район, с. Вятское,  
ул. Первомайская, д. 9)

1. Схема границ территории объекта культурного наследия.



2. Координаты характерных (поворотных) точек границ территории объекта культурного наследия.

Номер характерной (поворотной) точки	Координаты характерных (поворотных) точек (система координат МСК-76, зона 2)	
	X	Y
1	2	3
1	402599,76	2173882,09
2	402591,32	2173900,29
3	402555,03	2173913,25
4	402503,61	2173906,91
5	402508,86	2173878,79
6	402510,97	2173860,26
7	402533,43	2173862,81
8	402538,30	2173863,65
9	402538,01	2173865,92
10	402578,13	2173872,88
1	402599,76	2173882,09

3. Режим использования территории объекта культурного наследия.

На территории объекта культурного наследия разрешается:

- проведение работ по сохранению объекта культурного наследия (меры, направленные на обеспечение физической сохранности и сохранение историко-культурной ценности объекта культурного наследия, предусматривающие консервацию, ремонт, реставрацию, приспособление объекта культурного наследия для современного использования и включающие в себя научно-исследовательские, изыскательские, проектные и производственные работы, научное руководство проведением работ по сохранению объекта культурного наследия, технический и авторский надзор за проведением таких работ);
- реконструкция, ремонт существующих дорог, инженерных коммуникаций, благоустройство, озеленение, установка малых архитектурных форм, информационных знаков и указателей, иная хозяйственная деятельность, не противоречащая требованиям обеспечения сохранности объекта культурного наследия и позволяющая обеспечить функционирование объекта культурного наследия в современных условиях, обеспечивающая недопущение ухудшения состояния территории объекта культурного наследия, включенного в единый государственный реестр объектов культурного наследия (памятников истории и культуры) народов Российской Федерации, поддержание территории объекта культурного наследия в благоустроенном состоянии;
- ведение мониторинга состояния объекта культурного наследия и территории объекта культурного наследия;
- проведение археологических работ.

На территории объекта культурного наследия запрещается :

- строительство объектов капитального строительства и увеличение объемно-пространственных характеристик существующих на территории памятника объектов капитального строительства;

- проведение земляных, строительных, мелиоративных работ и иных работ, за исключением работ по сохранению объекта культурного наследия или его отдельных элементов, сохранению историко-градостроительной или природной среды объекта культурного наследия;

- установка рекламных конструкций, распространение наружной рекламы;

- осуществление любых видов деятельности, ухудшающих экологические условия и гидрологический режим на территории объекта культурного наследия, создающих вибрационные нагрузки динамическим воздействием на грунты в зоне их взаимодействия с объектом культурного наследия.

УТВЕРЖДЕНЫ  
приказом департамента  
охраны объектов  
культурного наследия  
Ярославской области  
от 09.06.2022 №64

**ГРАНИЦЫ ТЕРРИТОРИИ**  
**выявленного объекта культурного наследия «Богадельня купца**  
**Кукина», 2-я пол. XIX в. (Ярославская область, Некрасовский район,**  
**с. Вятское, ул. Первомайская, д. 3)**

1. Схема границ территории объекта культурного наследия.



2. Координаты характерных (поворотных) точек границ территории объекта культурного наследия.

Номер характерной (поворотной) точки	Координаты характерных (поворотных) точек (система координат МСК-76, зона 2)	
	X	Y
1	2	3
1	402354,21	2173818,24
2	402349,08	2173836,96
3	402339,09	2173834,18
4	402334,50	2173832,97
5	402339,36	2173814,35
6	402344,04	2173815,53

1	2	3
1	402354,21	217381 8,24

### 3. Режим использования территории объекта культурного наследия.

На территории объекта культурного наследия разрешается:

- проведение работ по сохранению объекта культурного наследия (меры, направленные на обеспечение физической сохранности и сохранение историко-культурной ценности объекта культурного наследия, предусматривающие консервацию, ремонт, реставрацию, приспособление объекта культурного наследия для современного использования и включающие в себя научно-исследовательские, изыскательские, проектные и производственные работы, научное руководство проведением работ по сохранению объекта культурного наследия, технический и авторский надзор за проведением таких работ);

- реконструкция, ремонт существующих дорог, инженерных коммуникаций, благоустройство, озеленение, установка малых архитектурных форм, информационных знаков и указателей, иная хозяйственная деятельность, не противоречащая требованиям обеспечения сохранности объекта культурного наследия и позволяющая обеспечить функционирование объекта культурного наследия в современных условиях, обеспечивающая недопущение ухудшения состояния территории объекта культурного наследия, включенного в единый государственный реестр объектов культурного наследия (памятников истории и культуры) народов Российской Федерации, поддержание территории объекта культурного наследия в благоустроенном состоянии;

- ведение мониторинга состояния объекта культурного наследия и территории объекта культурного наследия;

- проведение археологических работ.

На территории объекта культурного наследия запрещается:

- строительство объектов капитального строительства и увеличение объемно-пространственных характеристик существующих на территории памятника объектов капитального строительства;

- проведение земляных, строительных, мелиоративных работ и иных работ, за исключением работ по сохранению объекта культурного наследия или его отдельных элементов, сохранению историко-градостроительной или природной среды объекта культурного наследия;

- установка рекламных конструкций, распространение наружной рекламы;

- осуществление любых видов деятельности, ухудшающих экологические условия и гидрологический режим на территории объекта культурного наследия, создающих вибрационные нагрузки динамическим воздействием на грунты в зоне их взаимодействия с объектом культурного наследия.

УТВЕРЖДЕНЫ  
приказом департамента  
охраны объектов  
культурного наследия  
Ярославской области  
от 09.06.2022 № 64

**ГРАНИЦЫ ТЕРРИТОРИИ**  
**выявленного объекта культурного наследия «Дом жилой купеческий»,**  
**2-я пол. XIX в. (Ярославская область, Некрасовский район, с. Вятское,**  
**ул. Крестьянская, д. 3)**

1. Схема границ территории объекта культурного наследия.



2. Координаты характерных (поворотных) точек границ территории объекта культурного наследия.

Номер характерной (поворотной) точки	Координаты характерных (поворотных) точек (система координат МСК-76, зона 2)	
	X	Y
1	2	3
1	402517,54	2173974,62
2	402514,62	2173981,19
3	402514,52	2173984,16

1	2	3
4	402504,43	2174004,38
5	402486,64	2173996,23
6	402488,29	2173992,73
7	402486,50	2173991,93
8	402487,44	2173989,90
9	402485,83	2173989,14
10	402487,87	2173984,82
11	402486,96	2173984,44
12	402490,87	2173975,04
13	402493,43	2173976,00
14	402495,40	2173971,05
15	402494,91	2173970,16
16	402496,23	2173968,21
17	402497,73	2173964,60
18	402501,65	2173966,38
1	402517,54	2173974,62

### 3. Режим использования территории объекта культурного наследия.

На территории объекта культурного наследия разрешается:

- проведение работ по сохранению объекта культурного наследия (меры, направленные на обеспечение физической сохранности и сохранение историко-культурной ценности объекта культурного наследия, предусматривающие консервацию, ремонт, реставрацию, приспособление объекта культурного наследия для современного использования и включающие в себя научно-исследовательские, изыскательские, проектные и производственные работы, научное руководство проведением работ по сохранению объекта культурного наследия, технический и авторский надзор за проведением таких работ);
- реконструкция, ремонт существующих дорог, инженерных коммуникаций, благоустройство, озеленение, установка малых архитектурных форм, информационных знаков и указателей, иная хозяйственная деятельность, не противоречащая требованиям обеспечения сохранности объекта культурного наследия и позволяющая обеспечить функционирование объекта культурного наследия в современных условиях, обеспечивающая недопущение ухудшения состояния территории объекта культурного наследия, включенного в единый государственный реестр объектов культурного наследия (памятников истории и культуры) народов Российской Федерации, поддержание территории объекта культурного наследия в благоустроенном состоянии;
- ведение мониторинга состояния объекта культурного наследия и территории объекта культурного наследия;
- проведение археологических работ.

На территории объекта культурного наследия запрещается:

- строительство объектов капитального строительства и увеличение объемно-пространственных характеристик существующих на территории памятника объектов капитального строительства;

- проведение земляных, строительных, мелиоративных работ и иных работ, за исключением работ по сохранению объекта культурного наследия или его отдельных элементов, сохранению историко-градостроительной или природной среды объекта культурного наследия;

- установка рекламных конструкций, распространение наружной рекламы;

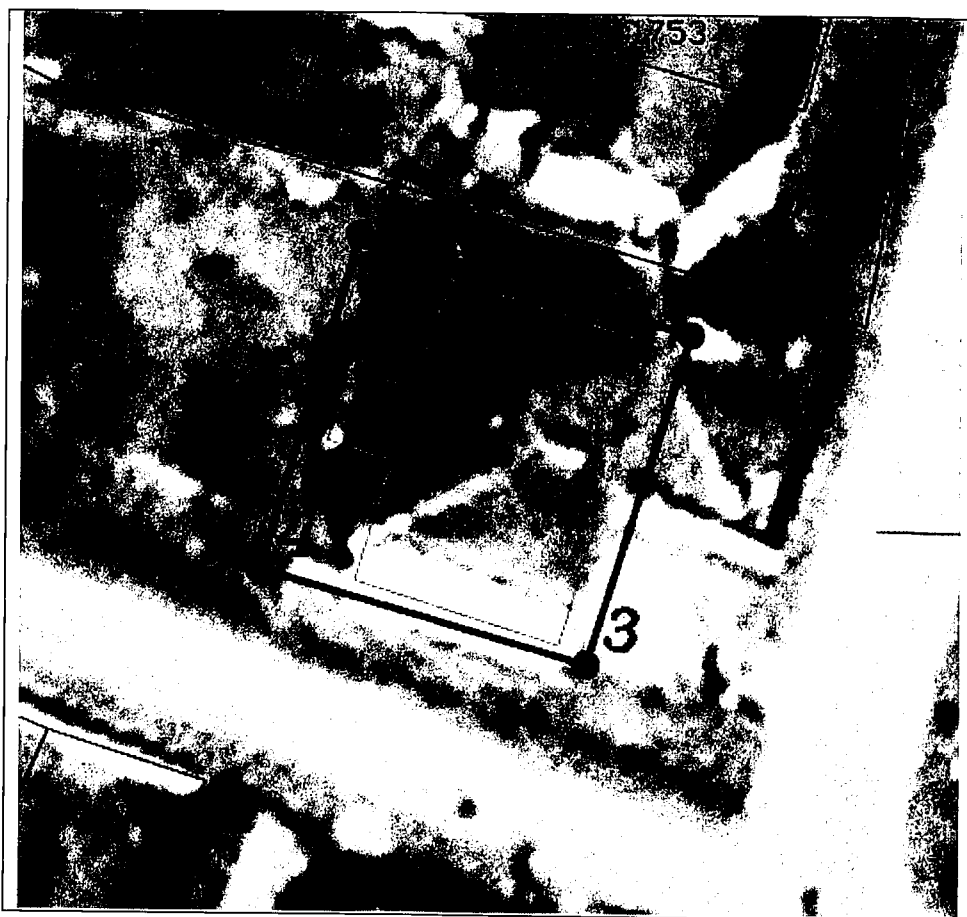
- осуществление любых видов деятельности, ухудшающих экологические условия и гидрологический режим на территории объекта культурного наследия, создающих вибрационные нагрузки динамическим воздействием на грунты в зоне их взаимодействия с объектом культурного наследия.



УТВЕРЖДЕНЫ  
приказом департамента  
охраны объектов  
культурного наследия  
Ярославской области  
от 09.06.2022 № 64

**ГРАНИЦЫ ТЕРРИТОРИИ**  
**выявленного объекта культурного наследия «Дом жилой купеческий»,**  
**2-я пол. XIX в. (Ярославская область, Некрасовский район, с. Вятское,**  
**ул. Первомайская, д. 2)**

1. Схема границ территории объекта культурного наследия.



2. Координаты характерных (поворотных) точек границ территории объекта культурного наследия.

Номер характерной (поворотной) точки	Координаты характерных (поворотных) точек (система координат МСК-76, зона 2)	
	X	Y
1	2	3
1	402321,88	2173763,70

1	2	3
2	402317,05	2173780,01
3	402300,78	2173774,85
4	402305,37	2173758,81
1	402321,88	2173763,70

### 3. Режим использования территории объекта культурного наследия.

На территории объекта культурного наследия разрешается:

- проведение работ по сохранению объекта культурного наследия (меры, направленные на обеспечение физической сохранности и сохранение историко-культурной ценности объекта культурного наследия, предусматривающие консервацию, ремонт, реставрацию, приспособление объекта культурного наследия для современного использования и включающие в себя научно-исследовательские, изыскательские, проектные и производственные работы, научное руководство проведением работ по сохранению объекта культурного наследия, технический и авторский надзор за проведением таких работ);

- реконструкция, ремонт существующих дорог, инженерных коммуникаций, благоустройство, озеленение, установка малых архитектурных форм, информационных знаков и указателей, иная хозяйственная деятельность, не противоречащая требованиям обеспечения сохранности объекта культурного наследия и позволяющая обеспечить функционирование объекта культурного наследия в современных условиях, обеспечивающая недопущение ухудшения состояния территории объекта культурного наследия, включенного в единый государственный реестр объектов культурного наследия (памятников истории и культуры) народов Российской Федерации, поддержание территории объекта культурного наследия в благоустроенном состоянии;

- ведение мониторинга состояния объекта культурного наследия и территории объекта культурного наследия;

- проведение археологических работ.

На территории объекта культурного наследия запрещается:

- строительство объектов капитального строительства и увеличение объемно-пространственных характеристик существующих на территории памятника объектов капитального строительства;

- проведение земляных, строительных, мелиоративных работ и иных работ, за исключением работ по сохранению объекта культурного наследия или его отдельных элементов, сохранению историко-градостроительной или природной среды объекта культурного наследия;

- установка рекламных конструкций, распространение наружной рекламы;

- осуществление любых видов деятельности, ухудшающих экологические условия и гидрологический режим на территории объекта культурного наследия, создающих вибрационные нагрузки динамическим воздействием на грунты в зоне их взаимодействия с объектом культурного наследия.

УТВЕРЖДЕНЫ  
приказом департамента  
охраны объектов  
культурного наследия  
Ярославской области  
от 09.06.2022 № 64.

**ГРАНИЦЫ ТЕРРИТОРИИ**  
**выявленного объекта культурного наследия «Дом жилой купеческий**  
**с лавками», 1-я пол. XIX в. (Ярославская область, Некрасовский район,**  
**с. Вятское, ул. Давыдковская, д. 2)**

1. Схема границ территории объекта культурного наследия.



2. Координаты характерных (поворотных) точек границ территории объекта культурного наследия.

Номер характерной (поворотной) точки	Координаты характерных (поворотных) точек (система координат МСК-76, зона 2)	
	X	Y
1	2	3
1	402297,82	2173902,53
2	402283,33	2173930,00
3	402238,67	2173906,30
4	402253,21	2173878,93
1	402297,82	2173902,53

### 3. Режим использования территории объекта культурного наследия.

На территории объекта культурного наследия разрешается:

- проведение работ по сохранению объекта культурного наследия (меры, направленные на обеспечение физической сохранности и сохранение историко-культурной ценности объекта культурного наследия, предусматривающие консервацию, ремонт, реставрацию, приспособление объекта культурного наследия для современного использования и включающие в себя научно-исследовательские, изыскательские, проектные и производственные работы, научное руководство проведением работ по сохранению объекта культурного наследия, технический и авторский надзор за проведением таких работ);

- реконструкция, ремонт существующих дорог, инженерных коммуникаций, благоустройство, озеленение, установка малых архитектурных форм, информационных знаков и указателей, иная хозяйственная деятельность, не противоречащая требованиям обеспечения сохранности объекта культурного наследия и позволяющая обеспечить функционирование объекта культурного наследия в современных условиях, обеспечивающая недопущение ухудшения состояния территории объекта культурного наследия, включенного в единый государственный реестр объектов культурного наследия (памятников истории и культуры) народов Российской Федерации, поддержание территории объекта культурного наследия в благоустроенном состоянии;

- ведение мониторинга состояния объекта культурного наследия и территории объекта культурного наследия;

- проведение археологических работ.

На территории объекта культурного наследия запрещается:

- строительство объектов капитального строительства и увеличение объемно-пространственных характеристик существующих на территории памятника объектов капитального строительства;

- проведение земляных, строительных, мелиоративных работ и иных работ, за исключением работ по сохранению объекта культурного наследия или его отдельных элементов, сохранению историко-градостроительной или природной среды объекта культурного наследия;

- установка рекламных конструкций, распространение наружной

рекламы;

- осуществление любых видов деятельности, ухудшающих экологические условия и гидрологический режим на территории объекта культурного наследия, создающих вибрационные нагрузки динамическим воздействием на грунты в зоне их взаимодействия с объектом культурного наследия.

УТВЕРЖДЕНЫ  
приказом департамента  
охраны объектов  
культурного наследия  
Ярославской области  
от 09.06.2022 № 64

**ГРАНИЦЫ ТЕРРИТОРИИ**  
**выявленного объекта культурного наследия «Дом жилой купеческий**  
**с лавками (Лысановых, Хомутовых, Гурьевых)», 1-я пол. XIX в.**  
**(Ярославская область, Некрасовский район, с. Вятское,**  
**ул. 1-я Набережная, д. 6)**

1. Схема границ территории объекта культурного наследия.



2. Координаты характерных (поворотных) точек границ территории объекта культурного наследия.

Номер характерной (поворотной) точки	Координаты характерных (поворотных) точек (система координат МСК-76, зона 2)	
	X	Y
1	2	3
1	402439,45	2174043,63

1	2	3
2	402435,69	2174050,95
3	402384,85	2174024,93
4	402391,74	2174009,90
5	402435,89	2174032,77
6	402432,41	2174040,33
1	402439,45	2174043,63

### 3. Режим использования территории объекта культурного наследия.

На территории объекта культурного наследия разрешается:

- проведение работ по сохранению объекта культурного наследия (меры, направленные на обеспечение физической сохранности и сохранение историко-культурной ценности объекта культурного наследия, предусматривающие консервацию, ремонт, реставрацию, приспособление объекта культурного наследия для современного использования и включающие в себя научно-исследовательские, изыскательские, проектные и производственные работы, научное руководство проведением работ по сохранению объекта культурного наследия, технический и авторский надзор за проведением таких работ);

- реконструкция, ремонт существующих дорог, инженерных коммуникаций, благоустройство, озеленение, установка малых архитектурных форм, информационных знаков и указателей, иная хозяйственная деятельность, не противоречащая требованиям обеспечения сохранности объекта культурного наследия и позволяющая обеспечить функционирование объекта культурного наследия в современных условиях, обеспечивающая недопущение ухудшения состояния территории объекта культурного наследия, включенного в единый государственный реестр объектов культурного наследия (памятников истории и культуры) народов Российской Федерации, поддержание территории объекта культурного наследия в благоустроенном состоянии;

- ведение мониторинга состояния объекта культурного наследия и территории объекта культурного наследия;

- проведение археологических работ.

На территории объекта культурного наследия запрещается:

- строительство объектов капитального строительства и увеличение объемно-пространственных характеристик существующих на территории памятника объектов капитального строительства;

- проведение земляных, строительных, мелиоративных работ и иных работ, за исключением работ по сохранению объекта культурного наследия или его отдельных элементов, сохранению историко-градостроительной или природной среды объекта культурного наследия;

- установка рекламных конструкций, распространение наружной рекламы;

- осуществление любых видов деятельности, ухудшающих

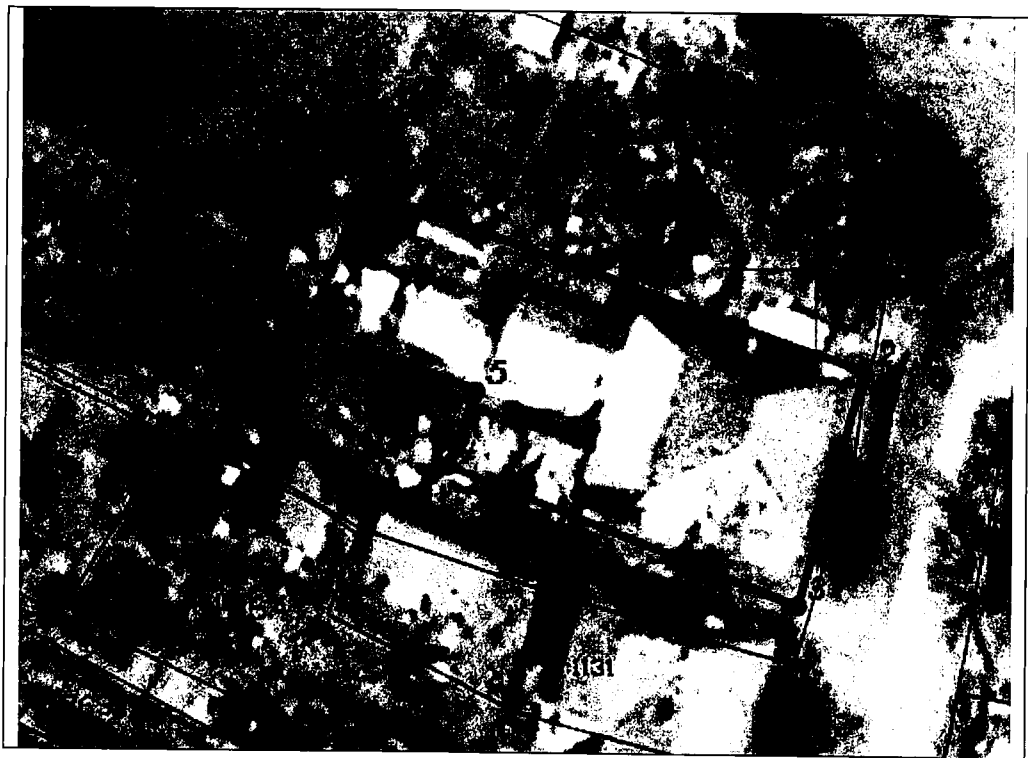
экологические условия и гидрологический режим на территории объекта культурного наследия, создающих вибрационные нагрузки динамическим воздействием на грунты в зоне их взаимодействия с объектом культурного наследия.



УТВЕРЖДЕНЫ  
приказом департамента  
охраны объектов  
культурного наследия  
Ярославской области  
от 09.06.2022 № 64.

**ГРАНИЦЫ ТЕРРИТОРИИ**  
**выявленного объекта культурного наследия «Дом жилой купца**  
**Ложкина», 1-я пол. XIX в. (Ярославская область, Некрасовский район,**  
**с. Вятское, ул. Первомайская, д. 30)**

1. Схема границ территории объекта культурного наследия.



2. Координаты характерных (поворотных) точек границ территории объекта культурного наследия.

Номер характерной (поворотной) точки	Координаты характерных (поворотных) точек (система координат МСК-76, зона 2)	
	X	Y
1	2	3
1	402520,89	2173789,19
2	402505,35	2173833,09
3	402484,78	2173827,28
4	402494,49	2173795,46

1	2	3
5	402503,37	217379 8,94
6	402509,10	217378 4,19
1	402520,89	217378 9,19

### 3. Режим использования территории объекта культурного наследия.

На территории объекта культурного наследия разрешается:

- проведение работ по сохранению объекта культурного наследия (меры, направленные на обеспечение физической сохранности и сохранение историко-культурной ценности объекта культурного наследия, предусматривающие консервацию, ремонт, реставрацию, приспособление объекта культурного наследия для современного использования и включающие в себя научно-исследовательские, изыскательские, проектные и производственные работы, научное руководство проведением работ по сохранению объекта культурного наследия, технический и авторский надзор за проведением таких работ);

- реконструкция, ремонт существующих дорог, инженерных коммуникаций, благоустройство, озеленение, установка малых архитектурных форм, информационных знаков и указателей, иная хозяйственная деятельность, не противоречащая требованиям обеспечения сохранности объекта культурного наследия и позволяющая обеспечить функционирование объекта культурного наследия в современных условиях, обеспечивающая недопущение ухудшения состояния территории объекта культурного наследия, включенного в единый государственный реестр объектов культурного наследия (памятников истории и культуры) народов Российской Федерации, поддержание территории объекта культурного наследия в благоустроенном состоянии;

- ведение мониторинга состояния объекта культурного наследия и территории объекта культурного наследия;

- проведение археологических работ.

На территории объекта культурного наследия запрещается:

- строительство объектов капитального строительства и увеличение объемно-пространственных характеристик существующих на территории памятника объектов капитального строительства;

- проведение земляных, строительных, мелиоративных работ и иных работ, за исключением работ по сохранению объекта культурного наследия или его отдельных элементов, сохранению историко-градостроительной или природной среды объекта культурного наследия;

- установка рекламных конструкций, распространение наружной рекламы;

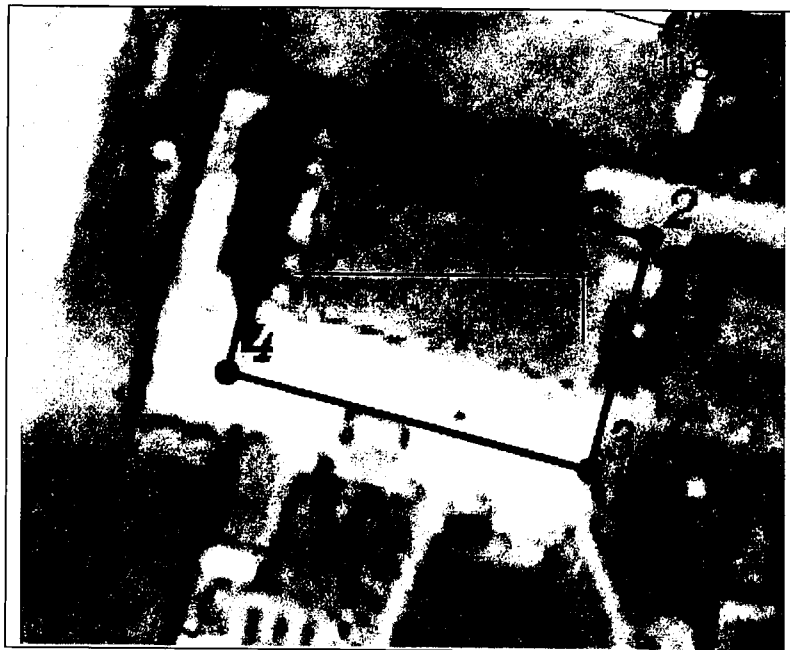
- осуществление любых видов деятельности, ухудшающих экологические условия и гидрологический режим на территории объекта культурного наследия, создающих вибрационные нагрузки динамическим воздействием на грунты в зоне их взаимодействия с объектом культурного наследия.

УТВЕРЖДЕНЫ  
приказом департамента  
охраны объектов  
культурного наследия  
Ярославской области  
от 09.06.2022 № 64.

## ГРАНИЦЫ ТЕРРИТОРИИ

выявленного объекта культурного наследия «Дом жилой петербургского купца Крапивина», 2-я пол. XIX в. (Ярославская область, Некрасовский район, с. Вятское, ул. Первомайская, д. 1)

1. Схема границ территории объекта культурного наследия.



2. Координаты характерных (поворотных) точек границ территории объекта культурного наследия.

Номер характерной (поворотной) точки	Координаты характерных (поворотных) точек (система координат МСК-76, зона 2)	
	X	Y
1	2	3
1	402328,15	2173810,33
2	402322,95	2173830,86
3	402309,83	2173827,44
4	402315,18	2173807,05
1	402328,15	2173810,33

3. Режим использования территории объекта культурного наследия.

На территории объекта культурного наследия разрешается:

- проведение работ по сохранению объекта культурного наследия (меры, направленные на обеспечение физической сохранности и сохранение историко-культурной ценности объекта культурного наследия, предусматривающие консервацию, ремонт, реставрацию, приспособление объекта культурного наследия для современного использования и включающие в себя научно-исследовательские, изыскательские, проектные и производственные работы, научное руководство проведением работ по сохранению объекта культурного наследия, технический и авторский надзор за проведением таких работ);

- реконструкция, ремонт существующих дорог, инженерных коммуникаций, благоустройство, озеленение, установка малых архитектурных форм, информационных знаков и указателей, иная хозяйственная деятельность, не противоречащая требованиям обеспечения сохранности объекта культурного наследия и позволяющая обеспечить функционирование объекта культурного наследия в современных условиях, обеспечивающая недопущение ухудшения состояния территории объекта культурного наследия, включенного в единый государственный реестр объектов культурного наследия (памятников истории и культуры) народов Российской Федерации, поддержание территории объекта культурного наследия в благоустроенном состоянии;

- ведение мониторинга состояния объекта культурного наследия и территории объекта культурного наследия;

- проведение археологических работ.

На территории объекта культурного наследия запрещается:

- строительство объектов капитального строительства и увеличение объемно-пространственных характеристик существующих на территории памятника объектов капитального строительства;

- проведение земляных, строительных, мелиоративных работ и иных работ, за исключением работ по сохранению объекта культурного наследия или его отдельных элементов, сохранению историко-градостроительной или природной среды объекта культурного наследия;

- установка рекламных конструкций, распространение наружной рекламы;

- осуществление любых видов деятельности, ухудшающих экологические условия и гидрологический режим на территории объекта культурного наследия, создающих вибрационные нагрузки динамическим воздействием на грунты в зоне их взаимодействия с объектом культурного наследия.

УТВЕРЖДЕНЫ  
приказом департамента  
охраны объектов  
культурного наследия  
Ярославской области  
от 09.06.2022 № 64

**ГРАНИЦЫ ТЕРРИТОРИИ**  
**выявленного объекта культурного наследия «Дом жилой»,**  
**1-я пол. XIX в. (Ярославская область, Некрасовский район, с. Вятское,**  
**ул. Давыдковская, д. 3)**

1. Схема границ территории объекта культурного наследия.



2. Координаты характерных (поворотных) точек границ территории объекта культурного наследия.

Номер характерной (поворотной) точки	Координаты характерных (поворотных) точек (система координат МСК-76, зона 2)	
	X	Y
1	2	3
1	402240,53	2173866,08
2	402231,70	2173885,77
3	402210,03	2173875,40
4	402214,95	2173863,49
5	402207,92	2173860,59
6	402211,16	2173853,23
1	402240,53	2173866,08

### 3. Режим использования территории объекта культурного наследия.

На территории объекта культурного наследия разрешается :

- проведение работ по сохранению объекта культурного наследия (меры, направленные на обеспечение физической сохранности и сохранение историко-культурной ценности объекта культурного наследия, предусматривающие консервацию, ремонт, реставрацию, при способление объекта культурного наследия для современного использования и включающие в себя научно-исследовательские, изыскательские, проектные и производственные работы, научное руководство проведением работ по сохранению объекта культурного наследия, технический и авторский надзор за проведением таких работ);

- реконструкция, ремонт существующих дорог, инженерных коммуникаций, благоустройство, озеленение, установка малых архитектурных форм, информационных знаков и указателей, иная хозяйственная деятельность, не противоречащая требованиям обеспечения сохранности объекта культурного наследия и позволяющая обеспечить функционирование объекта культурного наследия в современных условиях, обеспечивающая недопущение ухудшения состояния территории объекта культурного наследия, включенного в единый государственный реестр объектов культурного наследия (памятников истории и культуры) народов Российской Федерации, поддержание территории объекта культурного наследия в благоустроенном состоянии;

- ведение мониторинга состояния объекта культурного наследия и территории объекта культурного наследия;

- проведение археологических работ.

На территории объекта культурного наследия запрещается:

- строительство объектов капитального строительства и увеличение объемно-пространственных характеристик существующих на территории памятника объектов капитального строительства;

- проведение земляных, строительных, мелиоративных работ и иных работ, за исключением работ по сохранению объекта культурного наследия или его отдельных элементов, сохранению историко-градостроительной или природной среды объекта культурного наследия;

- установка рекламных конструкций, распространение наружной рекламы;

- осуществление любых видов деятельности, ухудшающих экологические условия и гидрологический режим на территории объекта культурного наследия, создающих вибрационные нагрузки динамическим воздействием на грунты в зоне их взаимодействия с объектом культурного наследия.