

**ДЕПАРТАМЕНТ ОХРАНЫ ОБЪЕКТОВ
КУЛЬТУРНОГО НАСЛЕДИЯ ЯРОСЛАВСКОЙ ОБЛАСТИ**

П Р И К А З

от 22.01.2016 № 23
г. Ярославль

Об утверждении графического
описания местоположения границ
защитных зон объектов
культурного наследия

В соответствии со статьями 20.2, 34.1 и 63 Федерального закона от 25 июня 2002 года № 73-ФЗ «Об объектах культурного наследия (памятниках истории и культуры) народов Российской Федерации», Положением о департаменте охраны объектов культурного наследия Ярославской области, утвержденным постановлением Правительства области от 17.06.2015 № 659-п «О департаменте охраны объектов культурного наследия Ярославской области»,
ДЕПАРТАМЕНТ ОХРАНЫ ОБЪЕКТОВ КУЛЬТУРНОГО НАСЛЕДИЯ ЯРОСЛАВСКОЙ ОБЛАСТИ ПРИКАЗЫВАЕТ:

1. Утвердить прилагаемые:

1.1. Графическое описание местоположения границ защитной зоны объекта культурного наследия местного (муниципального) значения (ансамбля) «Усадьба помещиков Соколовых», 1726 г., вторая половина XVIII в., XIX в. (Ярославская область, Первомайский район, дер. Менчаково, ул. Юбилейная, д. 1).

1.2. Графическое описание местоположения границ защитной зоны объекта культурного наследия местного (муниципального) значения (памятника) «Здание почтовой станции», 1840-е гг. (Ярославская область, г. Переславль-Залесский, ул. Московская, д. 113).

1.3. Графическое описание местоположения границ защитной зоны объекта культурного наследия регионального значения (памятника) «Городская водонапорная башня», 1890 г. (Ярославская область, г. Рыбинск, ул. Куйбышева, д. 1а).

1.4. Графическое описание местоположения границ защитной зоны объекта культурного наследия местного (муниципального) значения (памятника) «Дом Капрановых», 1890 г. (Ярославская область, Большесельский район, с. Большое Село, ул. Челюскинцев, д. 25).

1.5. Графическое описание местоположения границ защитной зоны объекта культурного наследия регионального значения (памятника) «Собор во имя Христа Спасителя, архитектор В.А. Косяков», 1907 – 1912 гг. (Ярославская область, Первомайский район, с. Кукобой, ул. Октябрьская, д. 2).

1.6. Графическое описание местоположения границ защитной зоны объекта культурного наследия местного (муниципального) значения (памятника) «Церковь Успения Божией Матери», 1824 – 1828 гг. (Ярославская область, Первомайский район, с. Кукобой, ул. Октябрьская, д. 2а).

1.7. Графическое описание местоположения границ защитной зоны объекта культурного наследия местного (муниципального) значения (ансамбля) «Усадьба Маркуса-Кайдаловых», XIX – нач. XX в. (Ярославская область, Ростовский район, с. Климатино).

2. Установить режим использования земель в границах защитных зон объектов культурного наследия регионального значения, указанных в пункте 1, согласно пункту 1 статьи 34.1 Федерального закона от 25 июня 2002 года № 73-ФЗ «Об объектах культурного наследия (памятниках истории и культуры) народов Российской Федерации».

3. Контроль за исполнением приказа возложить на начальника отдела учета объектов культурного наследия департамента Рязанову Т.В.

4. Приказ вступает в силу со дня его официального опубликования.

Заместитель
директора департамента



Н.Л. Грушевская

УТВЕРЖДЕНО
 приказом департамента
 охраны объектов
 культурного наследия
 Ярославской области
 от 11.01.2011 № 23

ГРАФИЧЕСКОЕ ОПИСАНИЕ

местоположения границ защитной зоны объекта культурного наследия
 местного (муниципального) значения (ансамбля) «Усадьба помещиков
 Соколовых», 1726 г., вторая половина XVIII в., XIX в. (Ярославская
 область, Первомайский район, дер. Менчаково, ул. Юбилейная, д. 1)

Раздел 1		
Сведения об объекте		
№ п/п	Характеристики объекта	Описание характеристик
1	2	3
1.	Местоположение объекта	152455, Ярославская область, район Первомайский, деревня Менчаково
2.	Площадь объекта +/- величина погрешности определения площади (Р +/- Дельта Р)	185957 +/- 151 м ²
3.	Иные характеристики объекта	В соответствии с п. 1 ст. 34.1 Федерального закона от 25.06.2002 № 73-ФЗ «Об объектах культурного наследия (памятниках истории и культуры) народов Российской Федерации» в границах защитных зон объектов культурного наследия в целях обеспечения сохранности объектов культурного наследия и композиционно-видовых связей (панорам) запрещаются строительство объектов капитального строительства и их реконструкция, связанная с изменением их параметров (высоты, количества этажей, площади), за исключением строительства и реконструкции линейных объектов.

Раздел 2				
Сведения о местоположении границ объекта				
1. Система координат МСК-76, зона 1				
2. Сведения о характерных точках границ объекта				
Обозначение характерных точек	Координаты, м	Метод определения координат	Средняя квадратическая погрешность	Описание обозначения точки на

гранц	X	Y	характерной точки	положения характерной точки (Mt), м	местности (при наличии)
1	2	3	4	5	6
-	-	-	-	-	
3. Сведения о характерных точках части (частей) границы объекта					
Обозначение характерных точек части границы	Координаты, м		Метод определения координат характерной точки	Средняя квадратическая погрешность положения характерной точки (Mt), м	Описание обозначения точки на местности (при наличии)
	X	Y			
1	2	3	4	5	6
1	496089.54	1304035.60	Аналитический метод	0.1	-
2	496096.19	1304053.17	Аналитический метод	0.1	-
3	496151.71	1304232.83	Аналитический метод	0.1	-
4	496155.94	1304258.64	Аналитический метод	0.1	-
5	496155.64	1304284.78	Аналитический метод	0.1	-
6	496148.59	1304316.04	Аналитический метод	0.1	-
7	496141.56	1304334.94	Аналитический метод	0.1	-
8	496128.22	1304357.43	Аналитический метод	0.1	-
9	496111.18	1304377.26	Аналитический метод	0.1	-
10	496090.95	1304393.83	Аналитический метод	0.1	-
11	496068.16	1304406.63	Аналитический метод	0.1	-
12	496050.37	1304413.35	Аналитический метод	0.1	-
13	495938.91	1304447.55	Аналитический метод	0.1	-
14	495906.22	1304453.72	Аналитический метод	0.1	-
15	495880.08	1304453.42	Аналитический метод	0.1	-
16	495848.31	1304447.39	Аналитический метод	0.1	-
17	495823.84	1304438.16	Аналитический метод	0.1	-
18	495794.14	1304420.25	Аналитический метод	0.1	-
19	495774.31	1304403.21	Аналитический метод	0.1	-
20	495757.74	1304382.98	Аналитический метод	0.1	-
21	495744.94	1304360.19	Аналитический метод	0.1	-

22	495683.00	1304195.54	Аналитический метод	0.1	-
23	495678.15	1304180.11	Аналитический метод	0.1	-
24	495673.92	1304154.30	Аналитический метод	0.1	-
25	495674.22	1304128.16	Аналитический метод	0.1	-
26	495679.07	1304102.47	Аналитический метод	0.1	-
27	495688.30	1304078.00	Аналитический метод	0.1	-
28	495701.64	1304055.51	Аналитический метод	0.1	-
29	495718.68	1304035.68	Аналитический метод	0.1	-
30	495738.91	1304019.11	Аналитический метод	0.1	-
31	495761.70	1304006.31	Аналитический метод	0.1	-
32	495903.01	1303955.92	Аналитический метод	0.1	-
33	495915.74	1303952.05	Аналитический метод	0.1	-
34	495941.55	1303947.82	Аналитический метод	0.1	-
35	495967.69	1303948.12	Аналитический метод	0.1	-
36	495993.38	1303952.97	Аналитический метод	0.1	-
37	496017.85	1303962.20	Аналитический метод	0.1	-
38	496040.34	1303975.54	Аналитический метод	0.1	-
39	496060.17	1303992.58	Аналитический метод	0.1	-
40	496076.74	1304012.81	Аналитический метод	0.1	-
1	496089.54	1304035.60	Аналитический метод	0.1	-

Раздел 3

Сведения о местоположении измененных (уточненных) границ объекта

1. Система координат -

2. Сведения о характерных точках границ объекта

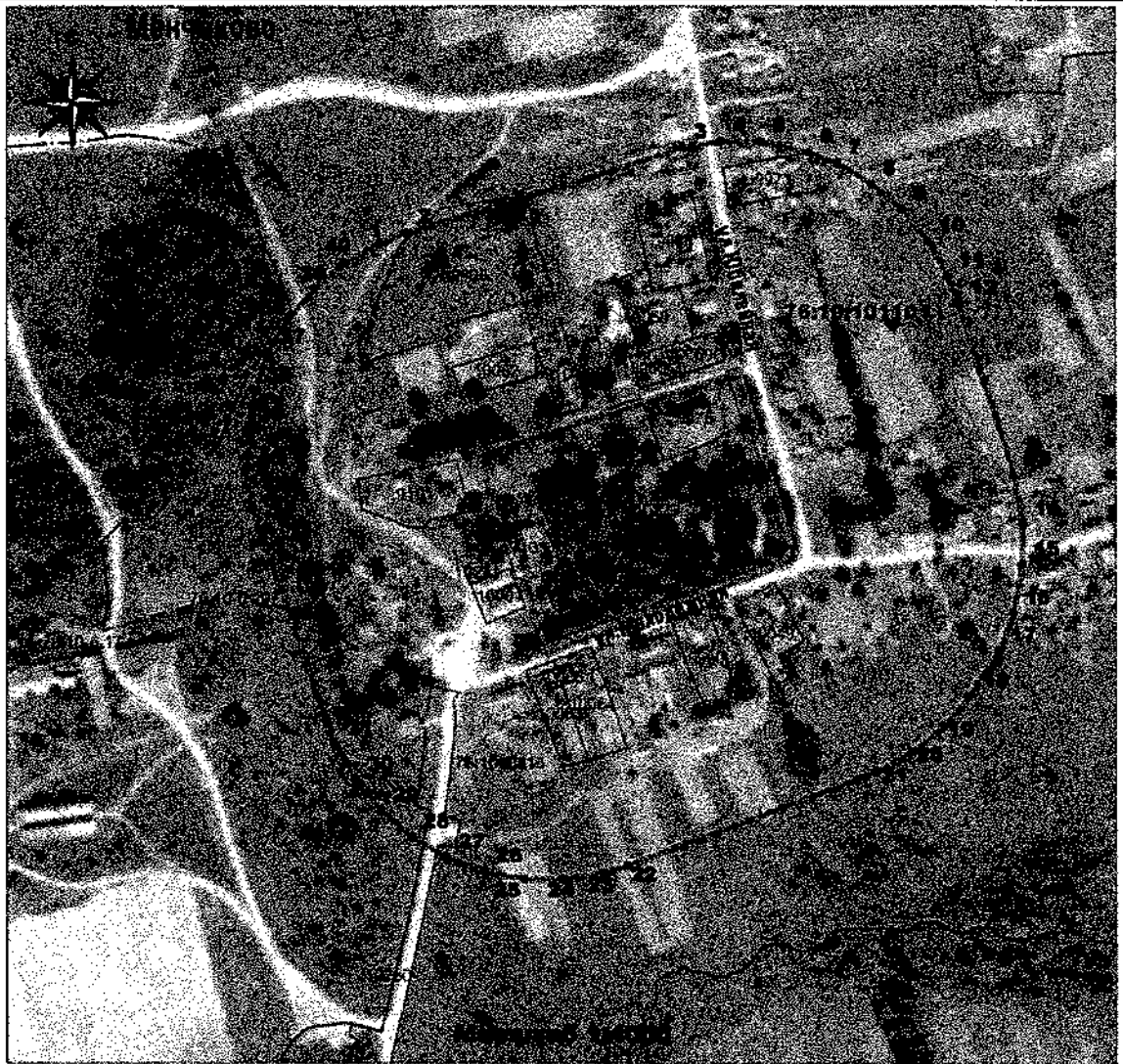
Обозначение характерных точек границ	Существующие координаты, м		Измененные (уточненные) координаты, м		Метод определения координат характерной точки	Средняя квадратическая погрешность положения характерной точки (M _t), м	Описание обозначения точки на местности
	X	Y	X	Y			
1	2	3	4	5	6	7	8
-	-	-	-	-	-	-	-

3. Сведения о характерных точках части (частей) границы объекта

Обозначение характерных точек части границы	Существующие координаты, м		Измененные (уточненные) координаты, м		Метод определения координат характерной точки	Средняя квадратическая погрешность положения характерной точки (Mt), м	Описание обозначения точки на местности
	X	Y	X	Y			
1	2	3	4	5	6	7	8
-	-	-	-	-	-	-	

Раздел 4

План границ объекта



Используемые условные знаки и обозначения:

●1	- характерная точка защитной зоны объекта культурного наследия
76:10:101101	- кадастровый номер квартала
-----	- граница защитной зоны объекта культурного наследия
-----	- граница территории объекта культурного наследия
-----	- граница кадастрового деления
----- :10	- границы земельных участков, сведения о которых учтены в ЕГРН, номер участка

Текстовое описание местоположения границ объекта

Прохождение границы		Описание прохождения границы
от точки	до точки	
1	2	3
1	2	150 метров от границ территории ансамбля
2	3	150 метров от границ территории ансамбля
3	4	150 метров от границ территории ансамбля
4	5	150 метров от границ территории ансамбля
5	6	150 метров от границ территории ансамбля
6	7	150 метров от границ территории ансамбля
7	8	150 метров от границ территории ансамбля
8	9	150 метров от границ территории ансамбля
9	10	150 метров от границ территории ансамбля
10	11	150 метров от границ территории ансамбля
11	12	150 метров от границ территории ансамбля
12	13	150 метров от границ территории ансамбля
13	14	150 метров от границ территории ансамбля
14	15	150 метров от границ территории ансамбля
15	16	150 метров от границ территории ансамбля
16	17	150 метров от границ территории ансамбля
17	18	150 метров от границ территории ансамбля
18	19	150 метров от границ территории ансамбля
19	20	150 метров от границ территории ансамбля
20	21	150 метров от границ территории ансамбля
21	22	150 метров от границ территории ансамбля
22	23	150 метров от границ территории ансамбля
23	24	150 метров от границ территории ансамбля
24	25	150 метров от границ территории ансамбля
25	26	150 метров от границ территории ансамбля
26	27	150 метров от границ территории ансамбля
27	28	150 метров от границ территории ансамбля
28	29	150 метров от границ территории ансамбля
29	30	150 метров от границ территории ансамбля
30	31	150 метров от границ территории ансамбля
31	32	150 метров от границ территории ансамбля
32	33	150 метров от границ территории ансамбля
33	34	150 метров от границ территории ансамбля
34	35	150 метров от границ территории ансамбля
35	36	150 метров от границ территории ансамбля
36	37	150 метров от границ территории ансамбля
37	38	150 метров от границ территории ансамбля
38	39	150 метров от границ территории ансамбля
39	40	150 метров от границ территории ансамбля
40	1	150 метров от границ территории ансамбля

УТВЕРЖДЕНО
 приказом департамента
 охраны объектов
 культурного наследия
 Ярославской области
 от 11.02.2011 № 23

ГРАФИЧЕСКОЕ ОПИСАНИЕ

местоположения границ защитной зоны объекта культурного наследия
 местного (муниципального) значения (памятника) «Здание почтовой
 станции», 1840-е гг. (Ярославская область, г. Переславль-Залесский,
 ул. Московская, д. 113)

Раздел 1		
Сведения об объекте		
№ п/п	Характеристики объекта	Описание характеристик
1	2	3
1.	Местоположение объекта	Ярославская область, город Переславль-Залесский
2.	Площадь объекта +/- величина погрешности определения площади (P +/- Дельта P)	37490 +/- 68 м ²
3.	Иные характеристики объекта	В соответствии с п. 1 ст. 34.1 Федерального закона от 25.06.2002 № 73-ФЗ «Об объектах культурного наследия (памятниках истории и культуры) народов Российской Федерации» в границах защитных зон объектов культурного наследия в целях обеспечения сохранности объектов культурного наследия и композиционно-видовых связей (панорам) запрещаются строительство объектов капитального строительства и их реконструкция, связанная с изменением их параметров (высоты, количества этажей, площади), за исключением строительства и реконструкции линейных объектов.
Раздел 2		
Сведения о местоположении границ объекта		
1. Система координат МСК-76, зона I		
2. Сведения о характерных точках границ объекта		

Обозначение характерных точек границ	Координаты, м		Метод определения координат характерной точки	Средняя квадратическая погрешность положения характерной точки (Mt), м	Описание обозначения точки на местности (при наличии)
	X	Y			
1	2	3	4	5	6
-	-	-	-	-	
3. Сведения о характерных точках части (частей) границы объекта					
Обозначение характерных точек части границы	Координаты, м		Метод определения координат характерной точки	Средняя квадратическая погрешность положения характерной точки (Mt), м	Описание обозначения точки на местности (при наличии)
	X	Y			
1.	2	3	4	5	6
1	273215.27	1266020.31	Аналитический метод	0.10	-
2	273226.46	1266033.67	Аналитический метод	0.10	-
3	273236.08	1266048.76	Аналитический метод	0.10	-
4	273244.78	1266063.86	Аналитический метод	0.10	-
5	273250.73	1266080.25	Аналитический метод	0.10	-
6	273253.75	1266097.41	Аналитический метод	0.10	-
7	273253.73	1266114.85	Аналитический метод	0.10	-
8	273250.69	1266132.01	Аналитический метод	0.10	-
9	273244.72	1266148.38	Аналитический метод	0.10	-
10	273235.99	1266163.47	Аналитический метод	0.10	-
11	273224.77	1266176.82	Аналитический метод	0.10	-
12	273211.41	1266188.01	Аналитический метод	0.10	-
13	273201.38	1266194.93	Аналитический метод	0.10	-
14	273186.28	1266203.63	Аналитический метод	0.10	-
15	273169.89	1266209.58	Аналитический метод	0.10	-
16	273152.73	1266212.60	Аналитический метод	0.10	-
17	273135.29	1266212.58	Аналитический метод	0.10	-
18	273118.13	1266209.54	Аналитический метод	0.10	-
19	273101.76	1266203.57	Аналитический метод	0.10	-
20	273086.67	1266194.84	Аналитический метод	0.10	-

21	273073.32	1266183.62	Аналитический метод	0.10	-
22	273062.13	1266170.26	Аналитический метод	0.10	-
23	273052.48	1266155.21	Аналитический метод	0.10	-
24	273043.78	1266140.11	Аналитический метод	0.10	-
25	273037.83	1266123.72	Аналитический метод	0.10	-
26	273034.81	1266106.56	Аналитический метод	0.10	-
27	273034.83	1266089.12	Аналитический метод	0.10	-
28	273037.87	1266071.96	Аналитический метод	0.10	-
29	273043.84	1266055.59	Аналитический метод	0.10	-
30	273052.57	1266040.50	Аналитический метод	0.10	-
31	273063.79	1266027.15	Аналитический метод	0.10	-
32	273077.15	1266015.96	Аналитический метод	0.10	-
33	273087.21	1266009.00	Аналитический метод	0.10	-
34	273102.31	1266000.30	Аналитический метод	0.10	-
35	273118.70	1265994.35	Аналитический метод	0.10	-
36	273135.86	1265991.33	Аналитический метод	0.10	-
37	273153.30	1265991.35	Аналитический метод	0.10	-
38	273170.46	1265994.39	Аналитический метод	0.10	-
39	273186.83	1266000.36	Аналитический метод	0.10	-
40	273201.92	1266009.09	Аналитический метод	0.10	-
1	273215.27	1266020.31	Аналитический метод	0.10	-

Раздел 3

Сведения о местоположении измененных (уточненных) границ объекта

1. Система координат -

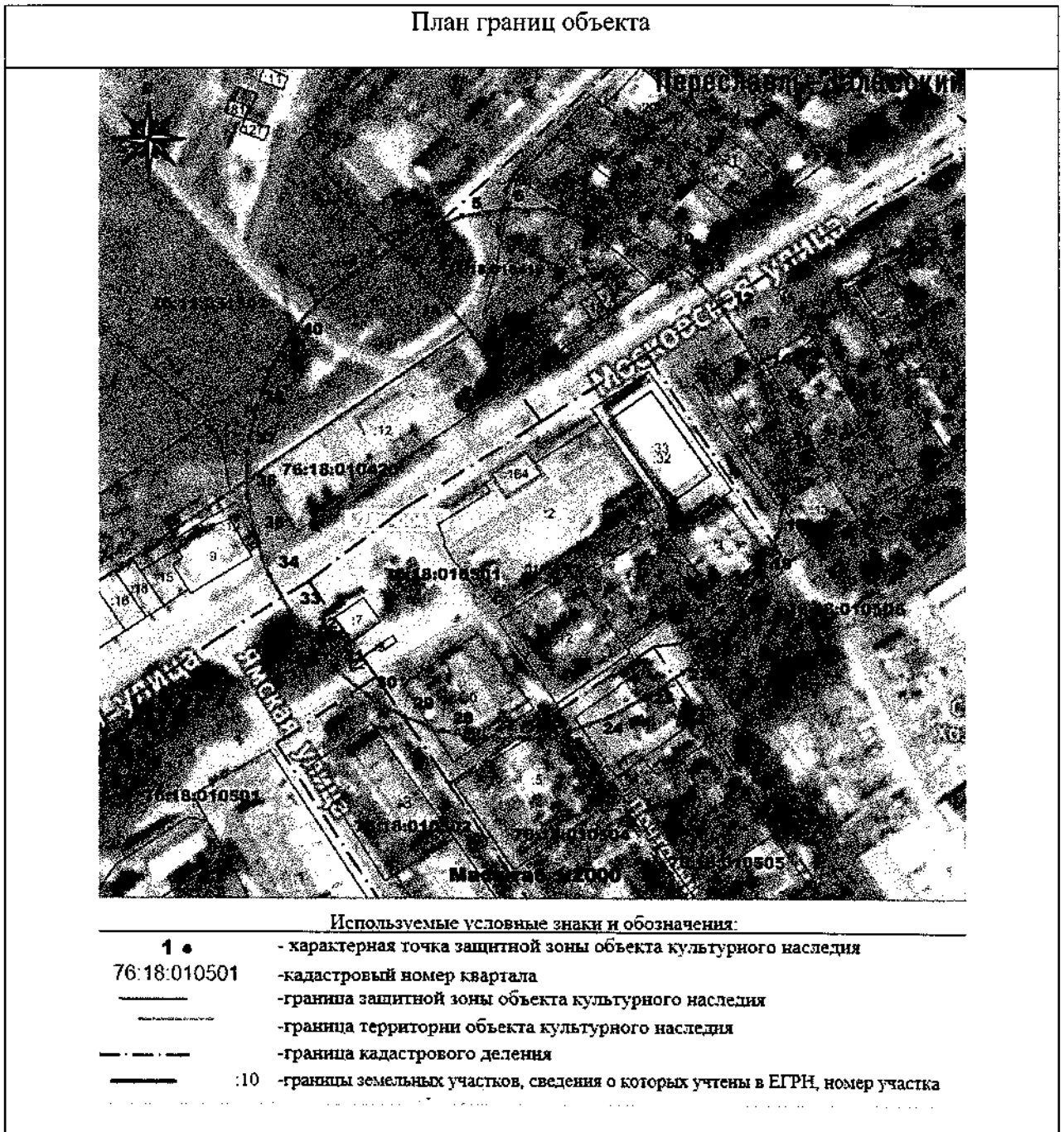
2. Сведения о характерных точках границ объекта

Обозначение характерных точек границ	Существующие координаты, м		Измененные (уточненные) координаты, м		Метод определения координат характерной точки	Средняя квадратическая погрешность положения характерной точки (M _t), м	Описание обозначения точки на местности
	X	Y	X	Y			
1	2	3	4	5	6	7	8

-	-	-	-	-	-	-	-
3. Сведения о характерных точках части (частей) границы объекта							
Обозначение характерных точек части границы	Существующие координаты, м		Измененные (уточненные) координаты, м		Метод определения координат характерной точки	Средняя квадратическая погрешность положения характерной точки (Mt), м	Описание обозначе ния точки на местност
	X	Y	X	Y			
1	2	3	4	5	6	7	8
-	-	-	-	-	-	-	-

Раздел 4

План границ объекта



Текстовое описание местоположения границ объекта

Прохождение границы		Описание прохождения границы
от точки	до точки	
1	2	3
1	2	100 метров от границ территории памятника
2	3	100 метров от границ территории памятника
3	4	100 метров от границ территории памятника
4	5	100 метров от границ территории памятника
5	6	100 метров от границ территории памятника
6	7	100 метров от границ территории памятника
7	8	100 метров от границ территории памятника
8	9	100 метров от границ территории памятника
9	10	100 метров от границ территории памятника
10	11	100 метров от границ территории памятника
11	12	100 метров от границ территории памятника
12	13	100 метров от границ территории памятника
13	14	100 метров от границ территории памятника
14	15	100 метров от границ территории памятника
15	16	100 метров от границ территории памятника
16	17	100 метров от границ территории памятника
17	18	100 метров от границ территории памятника
18	19	100 метров от границ территории памятника
19	20	100 метров от границ территории памятника
20	21	100 метров от границ территории памятника
21	22	100 метров от границ территории памятника
22	23	100 метров от границ территории памятника
23	24	100 метров от границ территории памятника
24	25	100 метров от границ территории памятника
25	26	100 метров от границ территории памятника
26	27	100 метров от границ территории памятника
27	28	100 метров от границ территории памятника
28	29	100 метров от границ территории памятника
29	30	100 метров от границ территории памятника
30	31	100 метров от границ территории памятника
31	32	100 метров от границ территории памятника
32	33	100 метров от границ территории памятника
33	34	100 метров от границ территории памятника
34	35	100 метров от границ территории памятника
35	36	100 метров от границ территории памятника
36	37	100 метров от границ территории памятника
37	38	100 метров от границ территории памятника
38	39	100 метров от границ территории памятника
39	40	100 метров от границ территории памятника
40	1	100 метров от границ территории памятника

УТВЕРЖДЕНО
 приказом департамента
 охраны объектов
 культурного наследия
 Ярославской области
 от 22.02.2014 № 23

ГРАФИЧЕСКОЕ ОПИСАНИЕ
 местоположения границ защитной зоны объекта культурного наследия
 регионального значения (памятника) «Городская водонапорная башня»,
 1890 г. (Ярославская область, г. Рыбинск, ул. Куйбышева, д. 1а)

Раздел 1				
Сведения об объекте				
№ п/п	Характеристики объекта		Описание характеристик	
1	2		3	
1.	Местоположение объекта		Ярославская область, город Рыбинск	
2.	Площадь объекта +/- величина погрешности определения площади (P +/- Дельта P)		37868 +/- 68 м ²	
3.	Иные характеристики объекта		В соответствии с п. 1 ст. 34.1 Федерального закона от 25.06.2002 № 73-ФЗ «Об объектах культурного наследия (памятниках истории и культуры) народов Российской Федерации» в границах защитных зон объектов культурного наследия в целях обеспечения сохранности объектов культурного наследия и композиционно-видовых связей (панорам) запрещаются строительство объектов капитального строительства и их реконструкция, связанная с изменением их параметров (высоты, количества этажей, площади), за исключением строительства и реконструкции линейных объектов.	
Раздел 2				
Сведения о местоположении границ объекта				
1. Система координат МСК-76, зона 1				
2. Сведения о характерных точках границ объекта				
Обозначение характерных точек	Координаты, м	Метод определения координат	Средняя квадратическая погрешность	Описание обозначения точки на

границ	X	Y	характерной точки	положения характерной точки (Mt), м	местности (при наличии)
1	2	3	4	5	6
-	-	-	-	-	
3. Сведения о характерных точках части (частей) границы объекта					
Обозначение характерных точек части границы	Координаты, м		Метод определения координат характерной точки	Средняя квадратическая погрешность положения характерной точки (Mt), м	Описание обозначения точки на местности (при наличии)
	X	Y			
1	2	3	4	5	6
1	421332.94	1268798.62	Аналитический метод	0.10	-
2	421347.26	1268802.93	Аналитический метод	0.10	-
3	421360.76	1268809.32	Аналитический метод	0.10	-
4	421373.17	1268817.66	Аналитический метод	0.10	-
5	421384.19	1268827.75	Аналитический метод	0.10	-
6	421393.59	1268839.37	Аналитический метод	0.10	-
7	421401.15	1268852.27	Аналитический метод	0.10	-
8	421406.71	1268866.14	Аналитический метод	0.10	-
9	421410.13	1268880.69	Аналитический метод	0.10	-
10	421411.35	1268895.59	Аналитический метод	0.10	-
11	421410.33	1268910.50	Аналитический метод	0.10	-
12	421408.69	1268924.21	Аналитический метод	0.10	-
13	421405.46	1268938.80	Аналитический метод	0.10	-
14	421400.10	1268952.75	Аналитический метод	0.10	-
15	421392.71	1268965.74	Аналитический метод	0.10	-
16	421383.47	1268977.49	Аналитический метод	0.10	-
17	421372.58	1268987.73	Аналитический метод	0.10	-
18	421360.29	1268996.23	Аналитический метод	0.10	-
19	421346.87	1269002.81	Аналитический метод	0.10	-
20	421332.62	1269007.31	Аналитический метод	0.10	-
21	421317.86	1269009.64	Аналитический метод	0.10	-

22	421302.91	1269009.74	Аналитический метод	0.10	-
23	421285.00	1269007.31	Аналитический метод	0.10	-
24	421270.21	1269005.18	Аналитический метод	0.10	-
25	421255.89	1269000.87	Аналитический метод	0.10	-
26	421242.39	1268994.48	Аналитический метод	0.10	-
27	421229.98	1268986.14	Аналитический метод	0.10	-
28	421218.96	1268976.05	Аналитический метод	0.10	-
29	421209.56	1268964.43	Аналитический метод	0.10	-
30	421202.00	1268951.53	Аналитический метод	0.10	-
31	421196.44	1268937.66	Аналитический метод	0.10	-
32	421193.02	1268923.11	Аналитический метод	0.10	-
33	421191.80	1268908.21	Аналитический метод	0.10	-
34	421192.82	1268893.30	Аналитический метод	0.10	-
35	421194.47	1268879.99	Аналитический метод	0.10	-
36	421197.70	1268865.40	Аналитический метод	0.10	-
37	421203.06	1268851.45	Аналитический метод	0.10	-
38	421210.45	1268838.46	Аналитический метод	0.10	-
39	421219.69	1268826.71	Аналитический метод	0.10	-
40	421230.58	1268816.47	Аналитический метод	0.10	-
41	421242.87	1268807.97	Аналитический метод	0.10	-
42	421256.29	1268801.39	Аналитический метод	0.10	-
43	421270.54	1268796.89	Аналитический метод	0.10	-
44	421285.30	1268794.56	Аналитический метод	0.10	-
45	421300.25	1268794.46	Аналитический метод	0.10	-
46	421318.15	1268796.49	Аналитический метод	0.10	-
1	421332.94	1268798.62	Аналитический метод	0.10	-

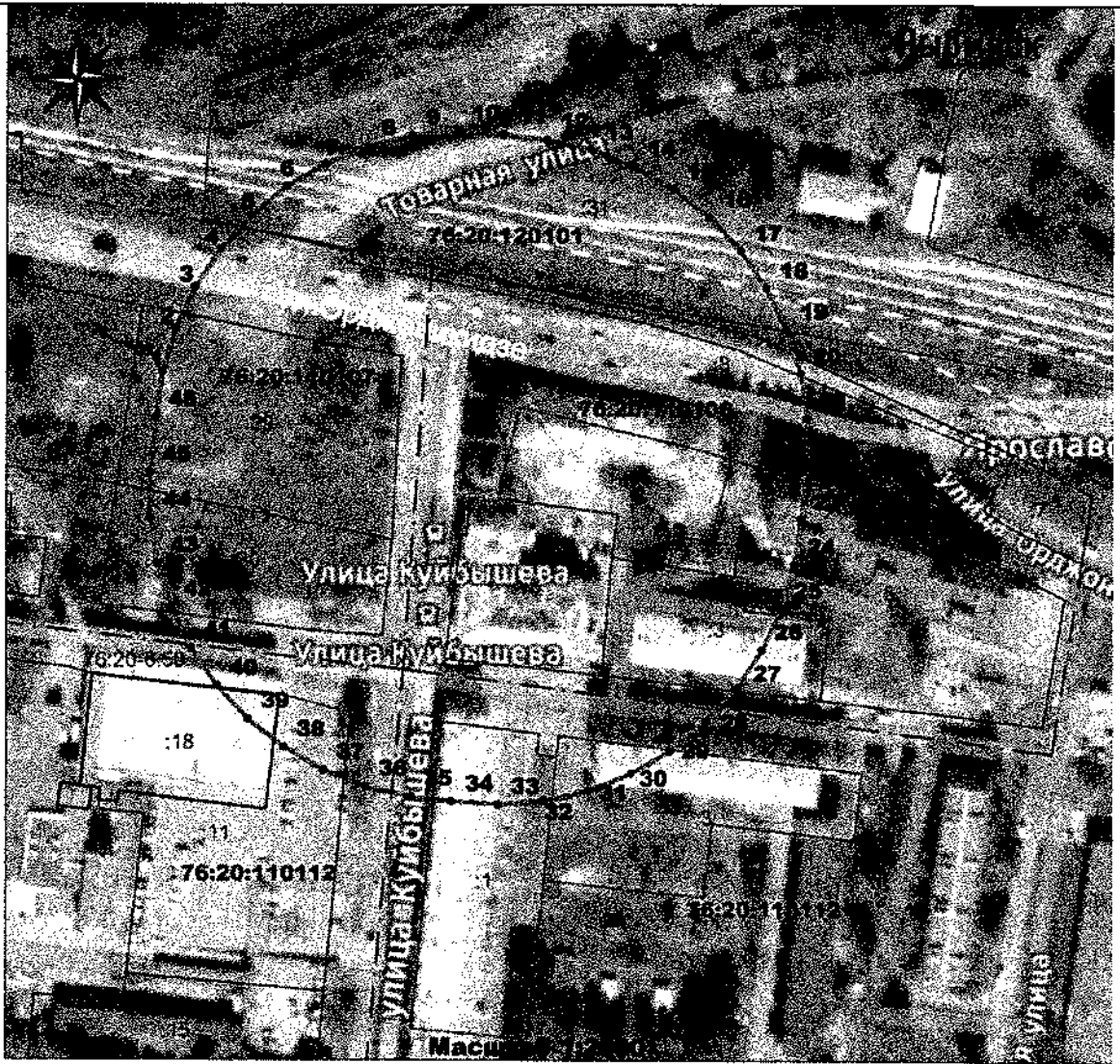
Раздел 3

Сведения о местоположении измененных (уточненных) границ объекта

1. Система координат -							
2. Сведения о характерных точках границ объекта							
Обозначение характерных точек границ	Существующие координаты, м		Измененные (уточненные) координаты, м		Метод определения координат характерной точки	Средняя квадратическая погрешность положения характерной точки (Mf), м	Описани е обозначе ния точки на местност
	X	Y	X	Y			
1	2	3	4	5	6	7	8
-	-	-	-	-	-	-	
3. Сведения о характерных точках части (частей) границы объекта							
Обозначение характерных точек части границы	Существующие координаты, м		Измененные (уточненные) координаты, м		Метод определения координат характерной точки	Средняя квадратическая погрешность положения характерной точки (Mf), м	Описани е обозначе ния точки на местност
	X	Y	X	Y			
1	2	3	4	5	6	7	8
-	-	-	-	-	-	-	

Раздел 4

План границ объекта



Используемые условные знаки и обозначения:

- ★** - характерная точка защитной зоны объекта культурного наследия
- 76:20:110107** - кадастровый номер квартала
- — — — — - граница защитной зоны объекта культурного наследия
- - граница территории объекта культурного наследия
- - граница кадастрового деления
- :29 - границы земельных участков, сведения о которых учтены в ЕГРН, номер участка

Текстовое описание местоположения границ объекта

Прохождение границы		Описание прохождения границы
от точки	до точки	
1	2	100 метров от границ территории памятника
2	3	100 метров от границ территории памятника

44	45	100 метров от границ территории памятника
45	46	100 метров от границ территории памятника
46	1	100 метров от границ территории памятника

УТВЕРЖДЕНО
 приказом департамента
 охраны объектов
 культурного наследия
 Ярославской области
 от 24.08.2012 № 23

ГРАФИЧЕСКОЕ ОПИСАНИЕ

местоположения границ защитной зоны объекта культурного наследия
 местного (муниципального) значения (памятника) «Дом Капрановых»,
 1890 г. (Ярославская область, Большесельский район, с. Большое Село,
 ул. Челюскинцев, д. 25)

Раздел 1				
Сведения об объекте				
№ п/п	Характеристики объекта		Описание характеристик	
1	2		3	
1.	Местоположение объекта		Ярославская область, район Большесельский, село Большое Село	
2.	Площадь объекта +/- величина погрешности определения площади (Р +/- Дельта Р)		39710 +/- 70 м ²	
3.	Иные характеристики объекта		В соответствии с п. 1 ст. 34.1 Федерального закона от 25.06.2002 № 73-ФЗ «Об объектах культурного наследия (памятниках истории и культуры) народов Российской Федерации» в границах защитных зон объектов культурного наследия в целях обеспечения сохранности объектов культурного наследия и композиционно-видовых связей (панорам) запрещаются строительство объектов капитального строительства и их реконструкция, связанная с изменением их параметров (высоты, количества этажей, площади), за исключением строительства и реконструкции линейных объектов.	
Раздел 2				
Сведения о местоположении границ объекта				
1. Система координат МСК-76, зона 1				
2. Сведения о характерных точках границ объекта				
Обозначение характерных точек	Координаты, м	Метод определения координат	Средняя квадратическая погрешность	Описание обозначения точки на

границ	X	Y	характерной точки	положения характерной точки (Mt), м	местности (при наличии)
1	2	3	4	5	6
1	385336.70	1273022.88	Аналитический метод	0.10	-
2	385347.72	1273032.97	Аналитический метод	0.10	-
3	385358.57	1273044.88	Аналитический метод	0.10	-
4	385366.82	1273055.26	Аналитический метод	0.10	-
5	385374.38	1273068.16	Аналитический метод	0.10	-
6	385379.94	1273082.03	Аналитический метод	0.10	-
7	385383.36	1273096.58	Аналитический метод	0.10	-
8	385384.58	1273111.48	Аналитический метод	0.10	-
9	385383.56	1273126.39	Аналитический метод	0.10	-
10	385380.33	1273140.98	Аналитический метод	0.10	-
11	385374.97	1273154.93	Аналитический метод	0.10	-
12	385367.58	1273167.92	Аналитический метод	0.10	-
13	385358.34	1273179.67	Аналитический метод	0.10	-
14	385332.90	1273203.41	Аналитический метод	0.10	-
15	385316.13	1273215.75	Аналитический метод	0.10	-
16	385302.71	1273222.33	Аналитический метод	0.10	-
17	385288.46	1273226.83	Аналитический метод	0.10	-
18	385273.70	1273229.16	Аналитический метод	0.10	-
19	385258.75	1273229.26	Аналитический метод	0.10	-
20	385243.96	1273227.13	Аналитический метод	0.10	-
21	385229.64	1273222.82	Аналитический метод	0.10	-
22	385216.14	1273216.43	Аналитический метод	0.10	-
23	385203.73	1273208.09	Аналитический метод	0.10	-
24	385191.36	1273196.55	Аналитический метод	0.10	-
25	385181.58	1273185.73	Аналитический метод	0.10	-
26	385173.53	1273175.56	Аналитический метод	0.10	-

27	385165.97	1273162.66	Аналитический метод	0.10	-
28	385160.41	1273148.79	Аналитический метод	0.10	-
29	385156.99	1273134.24	Аналитический метод	0.10	-
30	385155.77	1273119.34	Аналитический метод	0.10	-
31	385156.79	1273104.43	Аналитический метод	0.10	-
32	385160.02	1273089.84	Аналитический метод	0.10	-
33	385165.38	1273075.89	Аналитический метод	0.10	-
34	385172.77	1273062.90	Аналитический метод	0.10	-
35	385182.01	1273051.15	Аналитический метод	0.10	-
36	385188.89	1273044.32	Аналитический метод	0.10	-
37	385212.01	1273023.72	Аналитический метод	0.10	-
38	385224.30	1273015.22	Аналитический метод	0.10	-
39	385237.72	1273008.64	Аналитический метод	0.10	-
40	385251.97	1273004.14	Аналитический метод	0.10	-
41	385266.73	1273001.81	Аналитический метод	0.10	-
42	385281.68	1273001.71	Аналитический метод	0.10	-
43	385296.47	1273003.84	Аналитический метод	0.10	-
44	385310.79	1273008.15	Аналитический метод	0.10	-
45	385324.29	1273014.54	Аналитический метод	0.10	-
1	385336.70	1273022.88	Аналитический метод	0.10	-

3. Сведения о характерных точках части (частей) границы объекта

Обозначение характерных точек части границы	Координаты, м		Метод определения координат характерной точки	Средняя квадратическая погрешность положения характерной точки (M _t), м	Описание обозначения точки на местности (при наличии)
	X	Y			
1	2	3	4	5	6
-	-	-	-	-	-

Раздел 3

Сведения о местоположении измененных (уточненных) границ объекта

1. Система координат -

2. Сведения о характерных точках границ объекта

Раздел 4

План границ объекта



Используемые условные знаки и обозначения:

- 1** - характерная точка защитной зоны объекта культурного наследия
- 76:01:010117 - кадастровый номер квартала
- - граница защитной зоны объекта культурного наследия
- - граница территории объекта культурного наследия
- - граница кадастрового деления
- :159 - границы земельных участков, сведения о которых учтены в ЕГРН, номер участка

Текстовое описание местоположения границ объекта

Прохождение границы		Описание прохождения границы
от точки	до точки	
1	2	100 метров от границ территории памятника

43	44	100 метров от границ территории памятника
44	45	100 метров от границ территории памятника
45	1	100 метров от границ территории памятника

УТВЕРЖДЕНО
 приказом департамента
 охраны объектов
 культурного наследия
 Ярославской области
 от 22.08.2022 № 23

ГРАФИЧЕСКОЕ ОПИСАНИЕ

местоположения границ защитной зоны объекта культурного наследия
 регионального значения (памятника) «Собор во имя Христа Спасителя,
 архитектор В.А. Косяков», 1907 – 1912 гг. (Ярославская область,
 Первомайский район, с. Кукобой, ул. Октябрьская, д. 2)

Раздел 1				
Сведения об объекте				
№ п/п	Характеристики объекта		Описание характеристик	
1	2		3	
1.	Местоположение объекта		Ярославская область, район Первомайский, село Кукобой	
2.	Площадь объекта +/- величина погрешности определения площади (Р +/- Дельта Р)		51760 +/- 80 м ²	
3.	Иные характеристики объекта		В соответствии с п. 1 ст. 34.1 Федерального закона от 25.06.2002 № 73-ФЗ «Об объектах культурного наследия (памятниках истории и культуры) народов Российской Федерации» в границах защитных зон объектов культурного наследия в целях обеспечения сохранности объектов культурного наследия и композиционно-видовых связей (панорам) запрещаются строительство объектов капитального строительства и их реконструкция, связанная с изменением их параметров (высоты, количества этажей, площади), за исключением строительства и реконструкции линейных объектов.	
Раздел 2				
Сведения о местоположении границ объекта				
1. Система координат МСК-76, зона 1				
2. Сведения о характерных точках границ объекта				
Обозначение характерных точек	Координаты, м	Метод определения координат	Средняя квадратическая погрешность	Описание обозначения точки на

гранц	X	Y	характерной точки	положения характерной точки (Mt), м	местности (при наличии)
1	2	3	4	5	6
1	495263.05	1328879.30	Аналитический метод	0.10	-
2	495276.55	1328885.69	Аналитический метод	0.10	-
3	495288.96	1328894.03	Аналитический метод	0.10	-
4	495299.98	1328904.12	Аналитический метод	0.10	-
5	495309.38	1328915.74	Аналитический метод	0.10	-
6	495316.94	1328928.64	Аналитический метод	0.10	-
7	495322.36	1328942.10	Аналитический метод	0.10	-
8	495338.01	1328990.91	Аналитический метод	0.10	-
9	495341.57	1329005.87	Аналитический метод	0.10	-
10	495342.79	1329020.77	Аналитический метод	0.10	-
11	495341.77	1329035.68	Аналитический метод	0.10	-
12	495338.54	1329050.27	Аналитический метод	0.10	-
13	495333.18	1329064.22	Аналитический метод	0.10	-
14	495325.79	1329077.21	Аналитический метод	0.10	-
15	495316.55	1329088.96	Аналитический метод	0.10	-
16	495305.66	1329099.20	Аналитический метод	0.10	-
17	495293.37	1329107.70	Аналитический метод	0.10	-
18	495279.95	1329114.28	Аналитический метод	0.10	-
19	495234.14	1329129.06	Аналитический метод	0.10	-
20	495226.90	1329131.05	Аналитический метод	0.10	-
21	495212.14	1329133.38	Аналитический метод	0.10	-
22	495197.19	1329133.48	Аналитический метод	0.10	-
23	495182.40	1329131.35	Аналитический метод	0.10	-
24	495168.08	1329127.04	Аналитический метод	0.10	-
25	495154.58	1329120.65	Аналитический метод	0.10	-
26	495142.17	1329112.31	Аналитический метод	0.10	-

27	495131.15	1329102.22	Аналитический метод	0.10	-
28	495121.75	1329090.60	Аналитический метод	0.10	-
29	495114.19	1329077.70	Аналитический метод	0.10	-
30	495108.77	1329064.25	Аналитический метод	0.10	-
31	495092.98	1329015.03	Аналитический метод	0.10	-
32	495089.56	1329000.48	Аналитический метод	0.10	-
33	495088.34	1328985.58	Аналитический метод	0.10	-
34	495089.36	1328970.67	Аналитический метод	0.10	-
35	495092.59	1328956.08	Аналитический метод	0.10	-
36	495097.95	1328942.13	Аналитический метод	0.10	-
37	495105.34	1328929.14	Аналитический метод	0.10	-
38	495114.58	1328917.39	Аналитический метод	0.10	-
39	495125.47	1328907.15	Аналитический метод	0.10	-
40	495137.76	1328898.65	Аналитический метод	0.10	-
41	495151.18	1328892.07	Аналитический метод	0.10	-
42	495196.97	1328877.29	Аналитический метод	0.10	-
43	495218.99	1328872.96	Аналитический метод	0.10	-
44	495233.94	1328872.86	Аналитический метод	0.10	-
45	495248.73	1328874.99	Аналитический метод	0.10	-
1	495263.05	1328879.30	Аналитический метод	0.10	-

3. Сведения о характерных точках части (частей) границы объекта

Обозначение характерных точек части границы	Координаты, м		Метод определения координат характерной точки	Средняя квадратическая погрешность положения характерной точки (Mt), м	Описание обозначения точки на местности (при наличии)
	X	Y			
1	2	3	4	5	6
-	-	-	-	-	-

Раздел 3

Сведения о местоположении измененных (уточненных) границ объекта

1. Система координат -

2. Сведения о характерных точках границ объекта

Обозначение характерных точек границ	Существующие координаты, м		Измененные (уточненные) координаты, м		Метод определения координат характерной точки	Средняя квадратическая погрешность положения характерной точки (Mt), м	Описани е обозначе ния точки на местност
	X	Y	X	Y			
1	2	3	4	5	6	7	8
-	-	-	-	-	-	-	

3. Сведения о характерных точках части (частей) границы объекта

Обозначение характерных точек части границы	Существующие координаты, м		Измененные (уточненные) координаты, м		Метод определения координат характерной точки	Средняя квадратическая погрешность положения характерной точки (Mt), м	Описани е обозначе ния точки на местност
	X	Y	X	Y			
1	2	3	4	5	6	7	8

Раздел 4

План границ объекта



Используемые условные знаки и обозначения:

1	- характерная точка защитной зоны объекта культурного наследия
76:10:050801	- кадастровый номер квартала
—	- граница защитной зоны объекта культурного наследия
— · — · — · — · —	- граница территории объекта культурного наследия
— · — · — · — · —	- граница кадастрового деления
— · — · — · — · — :9380	- границы земельных участков, сведения о которых учтены в ЕГРН, номер участка

Текстовое описание местоположения границ объекта

Прохождение границы		Описание прохождения границы
от точки	до точки	

42	43	100 метров от границ территории памятника
43	44	100 метров от границ территории памятника
44	45	100 метров от границ территории памятника
45	1	100 метров от границ территории памятника

УТВЕРЖДЕНО
 приказом департамента
 охраны объектов
 культурного наследия
 Ярославской области
 от 22.02.2011 № 13

ГРАФИЧЕСКОЕ ОПИСАНИЕ

местоположения границ защитной зоны объекта культурного наследия
 местного (муниципального) значения (памятника) «Церковь Успения
 Божией Матери», 1824 – 1828 гг. (Ярославская область, Первомайский
 район, с. Кукобой, ул. Октябрьская, д. 2а)

Раздел 1		
Сведения об объекте		
№ п/п	Характеристики объекта	Описание характеристик
1	2	3
1.	Местоположение объекта	Ярославская область, район Первомайский, село Кукобой
2.	Площадь объекта +/- величина погрешности определения площади (Р +/- Дельта Р)	51156 +/- 79 м ²
3.	Иные характеристики объекта	В соответствии с п. 1 ст. 34.1 Федерального закона от 25.06.2002 № 73-ФЗ «Об объектах культурного наследия (памятниках истории и культуры) народов Российской Федерации» в границах защитных зон объектов культурного наследия в целях обеспечения сохранности объектов культурного наследия и композиционно-видовых связей (панорам) запрещаются строительство объектов капитального строительства и их реконструкция, связанная с изменением их параметров (высоты, количества этажей, площади), за исключением строительства и реконструкции линейных объектов.
Раздел 2		
Сведения о местоположении границ объекта		
1. Система координат МСК-76, зона 1		
2. Сведения о характерных точках границ объекта		

Обозначение характерных точек границ	Координаты, м		Метод определения координат характерной точки	Средняя квадратическая погрешность положения характерной точки (M _t), м	Описание обозначения точки на местности (при наличии)
	X	Y			
1	2	3	4	5	6
1	495180.53	1328895.54	Аналитический метод	0.10	-
2	495192.94	1328903.88	Аналитический метод	0.10	-
3	495203.96	1328913.97	Аналитический метод	0.10	-
4	495213.36	1328925.59	Аналитический метод	0.10	-
5	495220.92	1328938.49	Аналитический метод	0.10	-
6	495226.48	1328952.36	Аналитический метод	0.10	-
7	495247.84	1329019.83	Аналитический метод	0.10	-
8	495251.28	1329034.44	Аналитический метод	0.10	-
9	495252.50	1329049.34	Аналитический метод	0.10	-
10	495251.48	1329064.25	Аналитический метод	0.10	-
11	495248.25	1329078.84	Аналитический метод	0.10	-
12	495242.89	1329092.79	Аналитический метод	0.10	-
13	495235.50	1329105.78	Аналитический метод	0.10	-
14	495226.26	1329117.53	Аналитический метод	0.10	-
15	495215.37	1329127.77	Аналитический метод	0.10	-
16	495203.08	1329136.27	Аналитический метод	0.10	-
17	495189.66	1329142.85	Аналитический метод	0.10	-
18	495162.61	1329151.70	Аналитический метод	0.10	-
19	495140.57	1329156.04	Аналитический метод	0.10	-
20	495125.62	1329156.14	Аналитический метод	0.10	-
21	495110.83	1329154.01	Аналитический метод	0.10	-
22	495096.51	1329149.70	Аналитический метод	0.10	-
23	495083.01	1329143.31	Аналитический метод	0.10	-
24	495070.60	1329134.97	Аналитический метод	0.10	-
25	495059.58	1329124.88	Аналитический метод	0.10	-

26	495050.18	1329113.26	Аналитический метод	0.10	-
27	495042.62	1329100.36	Аналитический метод	0.10	-
28	495037.06	1329086.49	Аналитический метод	0.10	-
29	495015.68	1329018.96	Аналитический метод	0.10	-
30	495012.26	1329004.41	Аналитический метод	0.10	-
31	495011.04	1328989.51	Аналитический метод	0.10	-
32	495012.06	1328974.60	Аналитический метод	0.10	-
33	495015.29	1328960.01	Аналитический метод	0.10	-
34	495020.65	1328946.06	Аналитический метод	0.10	-
35	495028.04	1328933.07	Аналитический метод	0.10	-
36	495037.28	1328921.32	Аналитический метод	0.10	-
37	495048.17	1328911.08	Аналитический метод	0.10	-
38	495060.46	1328902.58	Аналитический метод	0.10	-
39	495073.88	1328896.00	Аналитический метод	0.10	-
40	495100.93	1328887.15	Аналитический метод	0.10	-
41	495122.97	1328882.81	Аналитический метод	0.10	-
42	495137.92	1328882.71	Аналитический метод	0.10	-
43	495152.71	1328884.84	Аналитический метод	0.10	-
44	495167.03	1328889.15	Аналитический метод	0.10	-
1	495180.53	1328895.54	Аналитический метод	0.10	-

3. Сведения о характерных точках части (частей) границы объекта

Обозначение характерных точек части границы	Координаты, м		Метод определения координат характерной точки	Средняя квадратическая погрешность положения характерной точки (M _t), м	Описание обозначения точки на местности (при наличии)
	X	Y			
1	2	3	4	5	6
-	-	-	-	-	-

Раздел 3

Сведения о местоположении измененных (уточненных) границ объекта

1. Система координат -

2. Сведения о характерных точках границ объекта

Раздел 4

План границ объекта



Используемые условные знаки и обозначения:

1 ●	- характерная точка защитной зоны объекта культурного наследия
76:10.050801	- кадастровый номер квартала
—————	- граница защитной зоны объекта культурного наследия
-----	- граница территории объекта культурного наследия
.....	- граница кадастрового деления
————— :9979	- границы земельных участков, сведения о которых учтены в ЕГРН, номер участка

Текстовое описание местоположения границ объекта

Прохождение границы		Описание прохождения границы
от точки	до точки	
1	2	100 метров от границ территории памятника
2	3	100 метров от границ территории памятника
3	4	100 метров от границ территории памятника

УТВЕРЖДЕНО
приказом департамента
охраны объектов
культурного наследия
Ярославской области
от 22.02.2022 № 23

ГРАФИЧЕСКОЕ ОПИСАНИЕ
местоположения границ защитной зоны объекта культурного наследия
местного (муниципального) значения (ансамбля) «Усадьба Маркуса-
Кайдаловых», XIX – нач. XX в. (Ярославская область, Ростовский
район, с. Климатино)

Раздел 1		
Сведения об объекте		
№ п/п	Характеристики объекта	Описание характеристик
1	2	3
1.	Местоположение объекта	Ярославская область, район Ростовский, село Климатино
2.	Площадь объекта +/- величина погрешности определения площади (Р +/- Дельта Р)	311846 +/- 195 м ²
3.	Иные характеристики объекта	В соответствии с п. 1 ст. 34.1 Федерального закона от 25.06.2002 № 73-ФЗ «Об объектах культурного наследия (памятниках истории и культуры) народов Российской Федерации» в границах защитных зон объектов культурного наследия в целях обеспечения сохранности объектов культурного наследия и композиционно-видовых связей (панорам) запрещаются строительство объектов капитального строительства и их реконструкция, связанная с изменением их параметров (высоты, количества этажей, площади), за исключением строительства и реконструкции линейных объектов.
Раздел 2		
Сведения о местоположении границ объекта		
1. Система координат МСК-76, зона 1		
2. Сведения о характерных точках границ объекта		

Обозначение характерных точек границ	Координаты, м		Метод определения координат характерной точки	Средняя квадратическая погрешность положения характерной точки (Mt), м	Описание обозначения точки на местности (при наличии)
	X	Y			
1	2	3	4	5	6
1	313611.14	1300626.67	Аналитический метод	0.10	-
2	313633.63	1300640.01	Аналитический метод	0.10	-
3	313653.46	1300657.05	Аналитический метод	0.10	-
4	313682.87	1300691.18	Аналитический метод	0.10	-
5	313695.67	1300713.97	Аналитический метод	0.10	-
6	313704.33	1300738.64	Аналитический метод	0.10	-
7	313709.42	1300752.85	Аналитический метод	0.10	-
8	313731.91	1300766.19	Аналитический метод	0.10	-
9	313751.74	1300783.23	Аналитический метод	0.10	-
10	313768.31	1300803.46	Аналитический метод	0.10	-
11	313781.11	1300826.25	Аналитический метод	0.10	-
12	313789.77	1300850.92	Аналитический метод	0.10	-
13	313797.75	1300871.21	Аналитический метод	0.10	-
14	313806.41	1300895.88	Аналитический метод	0.10	-
15	313810.64	1300921.69	Аналитический метод	0.10	-
16	313812.94	1300956.19	Аналитический метод	0.10	-
17	313817.17	1300982.00	Аналитический метод	0.10	-
18	313825.70	1301015.19	Аналитический метод	0.10	-
19	313834.36	1301039.86	Аналитический метод	0.10	-
20	313838.59	1301065.67	Аналитический метод	0.10	-
21	313838.29	1301091.81	Аналитический метод	0.10	-
22	313842.24	1301121.99	Аналитический метод	0.10	-
23	313846.47	1301147.80	Аналитический метод	0.10	-
24	313846.17	1301173.94	Аналитический метод	0.10	-
25	313841.32	1301199.63	Аналитический метод	0.10	-

26	313832.09	1301224.10	Аналитический метод	0.10	-
27	313818.75	1301246.59	Аналитический метод	0.10	-
28	313801.71	1301266.42	Аналитический метод	0.10	-
29	313781.48	1301282.99	Аналитический метод	0.10	-
30	313758.69	1301295.79	Аналитический метод	0.10	-
31	313734.02	1301304.45	Аналитический метод	0.10	-
32	313685.64	1301320.54	Аналитический метод	0.10	-
33	313660.97	1301329.20	Аналитический метод	0.10	-
34	313596.72	1301344.41	Аналитический метод	0.10	-
35	313570.91	1301348.64	Аналитический метод	0.10	-
36	313544.77	1301348.34	Аналитический метод	0.10	-
37	313519.08	1301343.49	Аналитический метод	0.10	-
38	313494.61	1301334.26	Аналитический метод	0.10	-
39	313472.12	1301320.92	Аналитический метод	0.10	-
40	313452.29	1301303.88	Аналитический метод	0.10	-
41	313435.72	1301283.65	Аналитический метод	0.10	-
42	313422.92	1301260.86	Аналитический метод	0.10	-
43	313402.88	1301235.35	Аналитический метод	0.10	-
44	313383.05	1301218.31	Аналитический метод	0.10	-
45	313366.48	1301198.08	Аналитический метод	0.10	-
46	313353.68	1301175.29	Аналитический метод	0.10	-
47	313345.02	1301150.62	Аналитический метод	0.10	-
48	313336.08	1301104.74	Аналитический метод	0.10	-
49	313331.85	1301078.93	Аналитический метод	0.10	-
50	313332.15	1301052.79	Аналитический метод	0.10	-
51	313337.00	1301027.10	Аналитический метод	0.10	-
52	313346.23	1301002.63	Аналитический метод	0.10	-
53	313348.06	1300979.09	Аналитический метод	0.10	-
54	313331.49	1300958.86	Аналитический метод	0.10	-

55	313318.69	1300936.07	Аналитический метод	0.10	-
56	313310.03	1300911.40	Аналитический метод	0.10	-
57	313305.80	1300885.59	Аналитический метод	0.10	-
58	313306.10	1300829.07	Аналитический метод	0.10	-
59	313310.95	1300803.38	Аналитический метод	0.10	-
60	313313.74	1300780.70	Аналитический метод	0.10	-
61	313314.04	1300754.56	Аналитический метод	0.10	-
62	313318.89	1300728.87	Аналитический метод	0.10	-
63	313328.12	1300704.40	Аналитический метод	0.10	-
64	313341.46	1300681.91	Аналитический метод	0.10	-
65	313357.63	1300661.42	Аналитический метод	0.10	-
66	313374.67	1300641.59	Аналитический метод	0.10	-
67	313394.90	1300625.02	Аналитический метод	0.10	-
68	313417.69	1300612.22	Аналитический метод	0.10	-
69	313442.36	1300603.56	Аналитический метод	0.10	-
70	313468.17	1300599.33	Аналитический метод	0.10	-
71	313500.90	1300594.87	Аналитический метод	0.10	-
72	313527.04	1300595.17	Аналитический метод	0.10	-
73	313552.73	1300600.02	Аналитический метод	0.10	-
74	313577.20	1300609.25	Аналитический метод	0.10	-
1	313611.14	1300626.67	Аналитический метод	0.10	-

3. Сведения о характерных точках части (частей) границы объекта

Обозначение характерных точек части границы	Координаты, м		Метод определения координат характерной точки	Средняя квадратическая погрешность положения характерной точки (M _t), м	Описание обозначения точки на местности (при наличии)
	X	Y			
1	2	3	4	5	6
-	-	-	-	-	-

Раздел 3

Сведения о местоположении измененных (уточненных) границ объекта

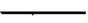
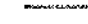


1. Система координат -

Раздел 4

План границ объекта



Используемые условные знаки и обозначения:

- 1 •** - характерная точка защитной зоны объекта культурного наследия
- 76:13:040305** - кадастровый номер квартала
-  - граница защитной зоны объекта культурного наследия
-  - граница территории объекта культурного наследия
-  - граница кадастрового деления
-  :437 - границы земельных участков, сведения о которых учтены в ЕГРН, номер участка

Текстовое описание местоположения границ объекта

Прохождение границы		Описание прохождения границы
от точки	до точки	
1	2	150 метров от границ территории ансамбля
2	3	150 метров от границ территории ансамбля
3	4	150 метров от границ территории ансамбля
4	5	150 метров от границ территории ансамбля

46	47	150 метров от границ территории ансамбля
47	48	150 метров от границ территории ансамбля
48	49	150 метров от границ территории ансамбля
49	50	150 метров от границ территории ансамбля
50	51	150 метров от границ территории ансамбля
51	52	150 метров от границ территории ансамбля
52	53	150 метров от границ территории ансамбля
53	54	150 метров от границ территории ансамбля
54	55	150 метров от границ территории ансамбля
55	56	150 метров от границ территории ансамбля
56	57	150 метров от границ территории ансамбля
57	58	150 метров от границ территории ансамбля
58	59	150 метров от границ территории ансамбля
59	60	150 метров от границ территории ансамбля
60	61	150 метров от границ территории ансамбля
61	62	150 метров от границ территории ансамбля
62	63	150 метров от границ территории ансамбля
63	64	150 метров от границ территории ансамбля
64	65	150 метров от границ территории ансамбля
65	66	150 метров от границ территории ансамбля
66	67	150 метров от границ территории ансамбля
67	68	150 метров от границ территории ансамбля
68	69	150 метров от границ территории ансамбля
69	70	150 метров от границ территории ансамбля
70	71	150 метров от границ территории ансамбля
71	72	150 метров от границ территории ансамбля
72	73	150 метров от границ территории ансамбля
73	74	150 метров от границ территории ансамбля
74	I	150 метров от границ территории ансамбля