

**ДЕПАРТАМЕНТ ОХРАНЫ ОБЪЕКТОВ
КУЛЬТУРНОГО НАСЛЕДИЯ ЯРОСЛАВСКОЙ ОБЛАСТИ**

ПРИКАЗ

от 12.01.2022 № 3
г. Ярославль

О внесении изменений в приказ
департамента охраны объектов
культурного наследия Ярославской
области от 09.03.2021 № 14

**ДЕПАРТАМЕНТ ОХРАНЫ ОБЪЕКТОВ КУЛЬТУРНОГО НАСЛЕДИЯ
ЯРОСЛАВСКОЙ ОБЛАСТИ ПРИКАЗЫВАЕТ:**

1. Внести в предмет охраны объекта культурного наследия
регионального значения (памятника) «Гостиный двор», 1830 г. (Ярославская
область, г. Ростов, ул. 50 лет Октября, д. 4/3), утвержденный приказом
департамента охраны объектов культурного наследия Ярославской области
от 09.03.2021 № 14 «Об утверждении предмета охраны объекта культурного
наследия регионального значения», изменения согласно приложению.

2. Приказ вступает в силу со дня его официального опубликования.

Заместитель
директора департамента

Н.Л. Грушевская

Приложение
к приказу департамента
охраны объектов
культурного наследия
Ярославской области
от 12.01.2012 № 3

ИЗМЕНЕНИЯ,
вносимые в предмет охраны объекта культурного наследия
регионального значения (памятника) «Гостиный двор», 1830 г.
(Ярославская область, г. Ростов, ул. 50 лет Октября, д. 4/3)

1. Абзацы седьмой, восьмой изложить в следующей редакции:

«- осевое местоположение, габариты, конфигурация и оформление первоначальных прямоугольных, близких к квадрату, входных и оконных проёмов, в том числе ложных и заложённых, на лицевых фасадах; осевое расположение, габариты, конфигурация и оформление прямоугольных с лучковыми перемычками проёмов лицевого восточного фасада; осевое местоположение, габариты, конфигурация и оформление полуциркульных оконных проёмов второго света лицевых и дворовых фасадов; осевое местоположение, габариты и конфигурация полуциркульных ниш цоколя полуподвального этажа в юго-восточной части объёма; осевое местоположение, габариты, конфигурация и оформление первоначальных прямоугольных и прямоугольных с лучковыми перемычками проёмов дворовых фасадов, в том числе ложных и заложённых; осевое местоположение, габариты, конфигурация и оформление первоначальных полуциркульных слуховых окон;

- капитальные стены XIX века из красного глиняного кирпича на известковом растворе;».

2. Абзац четырнадцатый изложить в следующей редакции:

«- характер исторической планировки XIX века в капитальных стенах;».

3. Дополнить абзацем следующего содержания:

«Схемы планов этажей объекта культурного наследия регионального значения (памятника) «Гостиный двор», 1830 г. (Ярославская область, г. Ростов, ул. 50 лет Октября, д. 4/3), приведены в приложении к настоящему предмету охраны.».

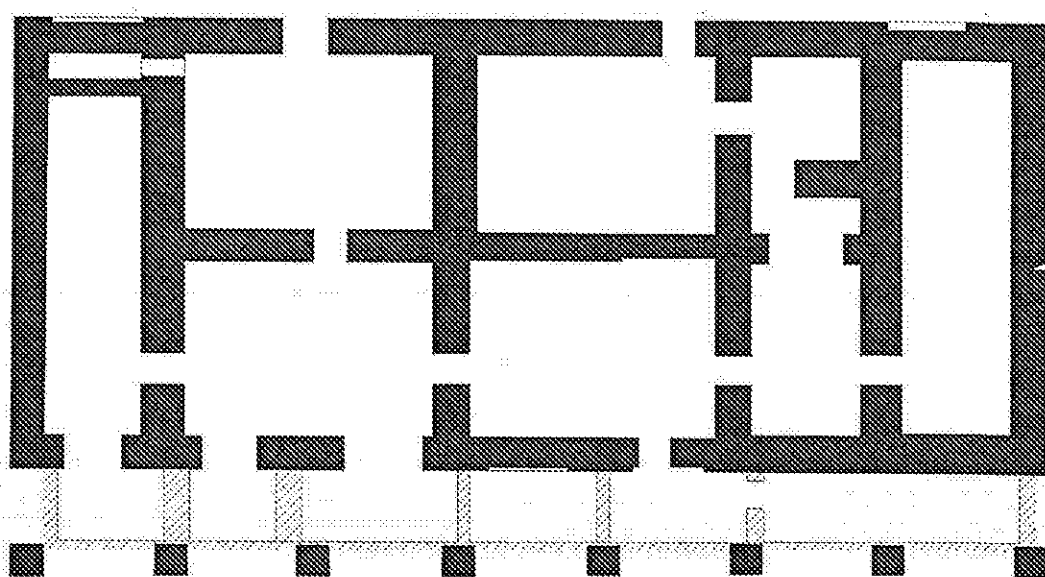
4. Дополнить приложением следующего содержания:

«Приложение
к предмету охраны»

СХЕМЫ
планов этажей объекта культурного наследия регионального значения
(памятника) «Гостиный двор», 1830 г.
(Ярославская область, г. Ростов, ул. 50 лет Октября, д. 4/3)

Схема 1

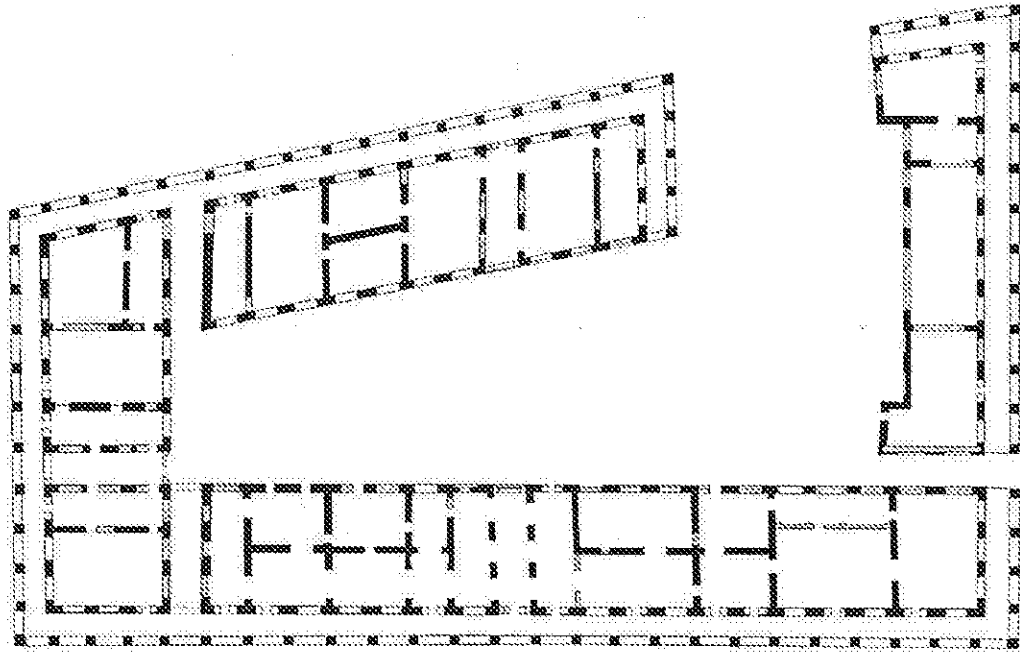
План подвала



Условные обозначения

-  капитальные стены XIX века
-  участки поздней кладки

План 1-го этажа



Условные обозначения

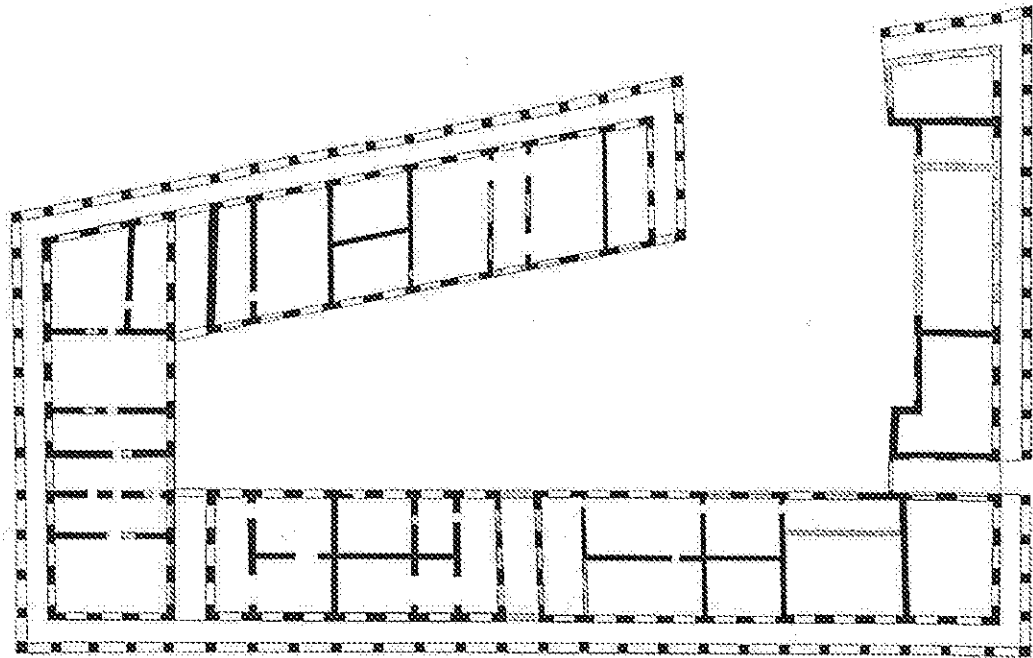


капитальные стены XIX века





участки поздней кладки

План 2-го этажа



Условные обозначения

-  капитальные стены XIX века
-  участки поздней кладки