

**ДЕПАРТАМЕНТ ОХРАНЫ ОБЪЕКТОВ
КУЛЬТУРНОГО НАСЛЕДИЯ ЯРОСЛАВСКОЙ ОБЛАСТИ**

ПРИКАЗ

от 12.01.2012 № 5
г. Ярославль

Об утверждении предмета охраны
объекта культурного наследия
регионального значения

В соответствии со статьями 9.2, 33 Федерального закона от 25 июня 2002 года № 73-ФЗ «Об объектах культурного наследия (памятниках истории и культуры) народов Российской Федерации», Положением о департаменте охраны объектов культурного наследия Ярославской области, утвержденным постановлением Правительства области от 17.06.2015 № 659-п «О департаменте охраны объектов культурного наследия Ярославской области»,

**ДЕПАРТАМЕНТ ОХРАНЫ ОБЪЕКТОВ КУЛЬТУРНОГО НАСЛЕДИЯ
ЯРОСЛАВСКОЙ ОБЛАСТИ ПРИКАЗЫВАЕТ:**

1. Утвердить прилагаемый предмет охраны объекта культурного наследия регионального значения «Церковь Николы на Сухих Прудах», 1758 – 1881 гг. (Ярославская обл., г. Углич, ул. Февральская, д. 42).
2. Контроль за исполнением приказа возложить на начальника отдела учета объектов культурного наследия департамента Рязанову Т.В.
3. Приказ вступает в силу со дня его подписания.

Заместитель
директора департамента

Н.Л. Грушевская

УТВЕРЖДЁН

приказом департамента
охраны объектов

культурного наследия

Ярославской области

от 12.01.2012 № 5

ПРЕДМЕТ ОХРАНЫ

объекта культурного наследия регионального значения
«Церковь Николы на Сухих Прудах», 1758 – 1881 гг. (Ярославская обл.,
г. Углич, ул. Февральская, д. 42)

Предметом охраны объекта культурного наследия регионального значения «Церковь Николы на Сухих Прудах», 1758 – 1881 гг. (Ярославская обл., г. Углич, ул. Февральская, д. 42), являются:

- местоположение, градостроительная роль, композиционные особенности здания, являющегося исторической доминантой города, участвующего в формировании панорамы города Углича; местоположение храма в непосредственной близости от Троицкого ручья;

- историческая, линейно вытянутая с запада на восток, объёмно-пространственная композиция здания, включающая: объём близкого к квадрату в плане повышенного двухсветного четверика в три световых оси, перекрытого сомкнутым сводом с центральным круглым проёмом (в месте расположения утраченного центрального барабана) (крыша и пять глав утрачены); объём примыкающего с востока прямоугольного в плане со скошенными углами алтаря с центральной гранёной апсидой, перекрытого лотковыми сводами; объём примыкающей с запада одноэтажной прямоугольной в плане четырёхстолпной трапезной в пять световых осей, с вытянутым по оси восток – запад центральным цилиндрическим однолотковым сводом, опирающимся на гранёные столбы, с примыкающим с запада объёмом основания колокольни (верхние ярусы утрачены), с примыкающими к нему с севера и юга объёмами паперти, перекрытыми единой прямой двухскатной крышей с небольшой луковичной главой на глухом барабане;

- местоположение, габариты, конфигурация и оформление исторических прямоугольных с арочными перемычками оконных проемов на фасадах четверика и алтаря, в том числе ложных и заложённых; прямоугольных оконных проемов на фасадах трапезной и прямоугольных ложных оконных проемов паперти; прямоугольных с арочными перемычками входных проёмов северного и южного фасадов четверика и западного фасада основания колокольни; небольшие сдвоенные, близкие к квадрату отверстия продухов в белокаменном цоколе по световым осям северного и южного фасадов четверика; аналогичные одинарные отверстия продухов в белокаменном цоколе по световым осям северного и южного

фасадов трапезной и паперти; характер исторических столярных заполнений оконных проемов (фрагменты сохранились в окнах алтаря и восточном окне первого яруса северного фасада четверика);

- капитальные стены, столбы и своды, сложенные из красного полнотелого глиняного кирпича на известковом растворе; включающие сомкнутый с рёбрами свод четверика; коробовый с распалубками западной части алтаря и полусферический (конха) с распалубками восточной части алтаря; материал цоколя, карнизов и капителей – белый камень; металлические воздушные связи в помещениях; материал кровельного покрытия – фальцованный металл; покрытия кровельным железом карнизов, наличников, а также треугольных фронтонов и закомар четверика;

- композиция и архитектурно-художественное оформление фасадов четверика с элементами классицизма и мотивами русско-византийского стиля, в том числе:

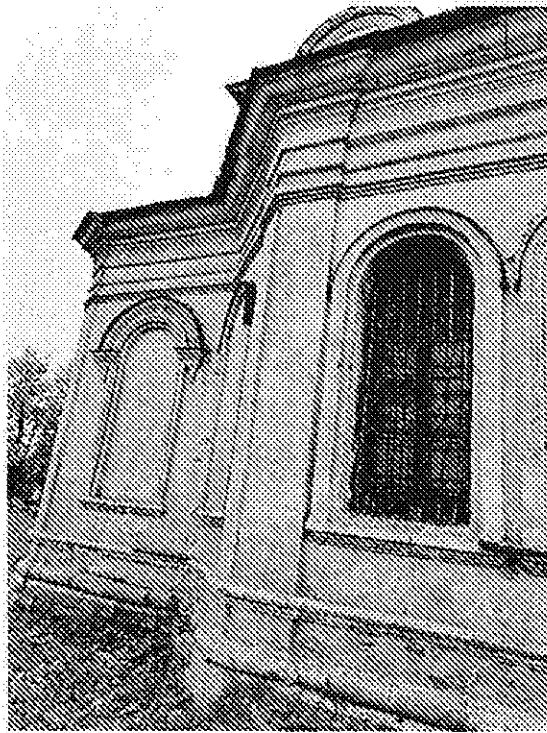
в первом ярусе (северный и южный фасады): раскрепованный рельефно выделенный цоколь по периметру из двух рядов белокаменных блоков, завершённый вверху крупным полувалом с полочкой; сдвоенные полуколонны прямоугольного сечения на высоких пьедесталах, с «шейками», отделёнными профилированными карнизами, с профилированными филёнками центральной части, со схематичными капителями ионического ордера, разделяющие фасады на три прясла, завершающиеся раскрепованным антаблементом, профилированным карнизом и треугольным профилированным фронтоном; раскрепованный профилированный подоконный пояс, профилированные наличники входных проёмов; трёхсторонние профилированные наличники окон, стилизованные профилированные архивольты с профилированными импостами, завершёнными стилизованными гирьками; прямоугольные профилированные филёнки по осям окон ниже подоконного пояса:



во втором ярусе: сдвоенные пилястры с профилированными базами, пьедесталами, шейками и стилизованными капителями в виде узких профилированных карнизов, расположенные по осям полуколонн и завершающиеся раскрепованным антаблементом и профилированным карнизом, разорванным по центральной оси фасада круглой профилированной филёнкой; венчающие профилированные килевидные кокошники, расположенные по световым осям; прямоугольные с арочной перемычкой профилированные филёнки центрального окна второго яруса; плоские ниши боковых окон; трёхсторонние наличники и профилированные подоконники окон; стилизованные профилированные архивольты оконных проёмов с килевидным завершением, с профилированными импостами, завершёнными четырёхгранными стилизованными гирьками:



- композиция и архитектурно-художественное оформление фасадов алтаря с элементами классицизма и мотивами русско-византийского стиля, в том числе раскрепованный рельефно выделенный цоколь по периметру из двух рядов белокаменных блоков, завершённый сверху крупным полувалом с полочкой; раскрепованные угловые пилястры внешних рёбер; раскрепованный профилированный белокаменный пояс между окнами и цоколем; трёхсторонние двухступчатые наличники и профилированные подоконники окон; стилизованные профилированные архивольты с профилированными импостами, завершёнными четырёхгранными стилизованными гирьками; раскрепованный развитый профилированный венчающий карниз, завершённый профилированным белокаменным поясом:



- композиция и архитектурно-художественное оформление северного и южного фасадов трапезной с элементами классицизма и мотивами древнерусской архитектуры, в том числе раскрепованный рельефно выделенный цоколь по периметру из двух рядов белокаменных блоков, завершённый сверху узким поясом тёсаного кирпича; раскрепованный профилированный подоконный пояс, раскрепованные пилястры со стилизованными капителями в виде узких профилированных карнизов в уровне верха сандриков, разделяющие фасады трапезной на пять прясел; треугольные разорванные профилированные сандрики с вертикальным декативным стержнем с астрагалом по оси; раскрепованный развитый профилированный венчающий карниз, завершённый профилированным белокаменным поясом:



- композиция и архитектурно-художественное оформление фасадов паперти, в том числе раскрепованный рельефно выделенный цоколь по периметру из двух рядов белокаменных блоков, завершённый сверху узким поясом тёсаного кирпича; раскрепованный профилированный подоконный пояс, сдвоенные раскрепованные пилястры, обрамляющие папёрть (из которых восточные относятся к объёму трапезной); трёхсторонние профилированные наличники окон северного и южного фасадов, завершённые треугольными разорванными профилированными сандриками с вертикальным лекальным стержнем с астрагалом по оси; раскрепованный развитый профилированный венчающий карниз, завершённый профилированным белокаменным поясом;

- композиция и архитектурно-художественное оформление западного фасада основания утраченной колокольни, в том числе фрагменты фланкирующих сдвоенных полуколонн прямоугольного сечения на высоких пьедесталах с профилированными базами и филёнками фронтальной плоскости; фрагменты архивольты входного проёма с профилированными импостами, завершёнными четырёхгранными стилизованными гирьками;

- характер обработки фасадной поверхности – обмазка кирпичной кладки;

- историческая планировка в капитальных стенах;

- характер сохранившегося архитектурного убранства интерьера четверика: трёхгранные угловые пилястры; перекрытие в виде сомкнутого

свода с узкими гранями в продолжении пилястр; штукатурный раскрепованный профилированный карниз в уровне стыка свода с северной, западной и южной стенами; профилированный центрический карниз по периметру отверстия центрального барабана; профилированные тяги рёбер сводов, соединяющиеся вверху по периметру центрического карниза с отступом от него; профилированный арочный карниз на западной стене, завершённый стилизованными гирьками; распалубки оконных проёмов второго яруса; арочные проёмы царских и дьяконских врат восточной стены;

- характер сохранившегося архитектурного убранства интерьера алтаря: перекрытие лотковыми сводами с распалубками над оконными проёмами (центральной апсиды конхой сомкнутого свода), штукатурные профилированные наличники оконных проёмов;

- элементы сохранившегося архитектурно-художественного убранства интерьера трапезной: центральные восьмигранные опорные столбы (с узкими скошенными гранями); опирающийся на них центральный деревянный цилиндрический свод; сохранившиеся фрагменты монументальной живописи северной и южной стен:





- сохранившиеся элементы архитектурного решения колокольни в интерьерах помещений паперти: фрагменты сдвоенных полуколонн прямоугольного сечения на высоких пьедесталах с профилированными поясами и филёнками в верхней части северной (северное помещение паперти) и южной (южное помещение паперти) стен нижнего яруса колокольни; фрагменты сдвоенных полуколонн прямоугольного сечения

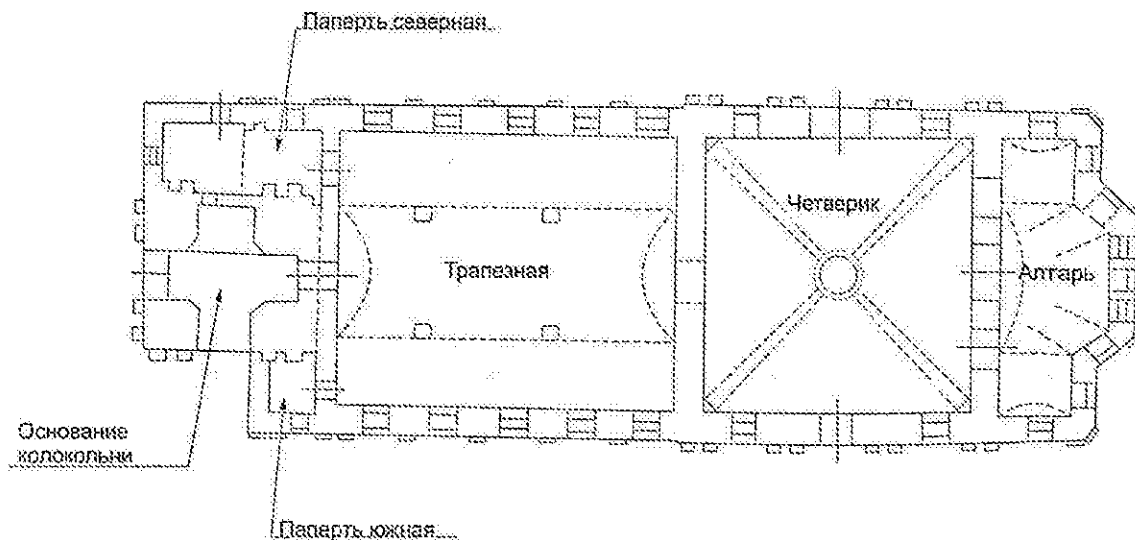
с профилированными поясами и филёнками в нижней части, завершённые капителями ионического ордера северной стены нижнего яруса колокольни (северное помещение паперти в верхнем уровне).

Схема объекта культурного наследия регионального значения «Церковь Николая на Сухих Прудах», 1758 – 1881 гг. (Ярославская обл., г. Углич, ул. Февральская, д. 42), приведена в приложении к настоящему предмету охраны.

Приложение
к предмету охраны

СХЕМА

объекта культурного наследия регионального значения «Церковь
Николаы на Сухих Прудах», 1758 – 1881 гг. (Ярославская обл., г. Углич,
ул. Февральская, д. 42)



План на отм. 0.000