

**ДЕПАРТАМЕНТ ОХРАНЫ ОБЪЕКТОВ  
КУЛЬТУРНОГО НАСЛЕДИЯ ЯРОСЛАВСКОЙ ОБЛАСТИ**

**ПРИКАЗ**

от 23.11.2021 № 124  
г. Ярославль

Об утверждении границ  
территорий выявленных объектов  
культурного наследия

В соответствии со статьей 3.1 Федерального закона от 25 июня 2002 года № 73-ФЗ «Об объектах культурного наследия (памятниках истории и культуры) народов Российской Федерации», статьей 6.2 Закона Ярославской области от 5 июня 2008 г. № 25-з «Об объектах культурного наследия (памятниках истории и культуры) народов Российской Федерации на территории Ярославской области», приказом Министерства культуры Российской Федерации от 04.06.2015 № 1745 «Об утверждении требований к составлению проектов границ территорий объектов культурного наследия», Положением о департаменте охраны объектов культурного наследия Ярославской области, утвержденным постановлением Правительства области от 17.06.2015 № 659-п «О департаменте охраны объектов культурного наследия Ярославской области»,

**ДЕПАРТАМЕНТ ОХРАНЫ ОБЪЕКТОВ КУЛЬТУРНОГО НАСЛЕДИЯ  
ЯРОСЛАВСКОЙ ОБЛАСТИ ПРИКАЗЫВАЕТ:**

1. Утвердить прилагаемые:

- границы территории выявленного объекта культурного наследия «Главные железнодорожные мастерские Северной железной дороги», 1905 – 1912 гг. (г. Ярославль, ул. Ползунова);
- границы территории выявленного объекта культурного наследия «Гостиница», конец XIX в. (г. Ярославль, ул. Кирова, д. 5/23);
- границы территории выявленного объекта культурного наследия «Гостиница Градусовых», середина XIX в. (г. Ярославль, Московский просп., д. 14/16);

- границы территории выявленного объекта культурного наследия «Гостиница Пузырева», середина XIX в. (г. Ярославль, ул. Комсомольская, д. 20);

- границы территории выявленного объекта культурного наследия «Дом доходный», конец XIX в. – начало XX в. (г. Ярославль, ул. Чайковского, д. 8а);

- границы территории выявленного объекта культурного наследия «Дом доходный Анкудинова», конец XVIII в., вторая половина XIX в. (г. Ярославль, ул. Первомайская, д. 45);

- границы территории выявленного объекта культурного наследия «Дом доходный Гнуздовых», середина XIX в. (г. Ярославль, ул. Первомайская, д. 37а);

- границы территории выявленного объекта культурного наследия «Дом доходный Дербенева», 1910 г. (г. Ярославль, ул. Флотская, д. 22);

- границы территории выявленного объекта культурного наследия «Дом доходный Ешкова», середина XIX в., начало XX в. (г. Ярославль, ул. Нахимсона, д. 10);

- границы территории выявленного объекта культурного наследия «Дом доходный Зерниной – Золотарева», первая четверть XIX в. (г. Ярославль, ул. Большая Октябрьская, д. 36).

2. Контроль за исполнением приказа возложить на начальника отдела учета объектов культурного наследия департамента Рязанову Т.В.

3. Приказ вступает в силу со дня его официального опубликования.

Заместитель  
директора департамента

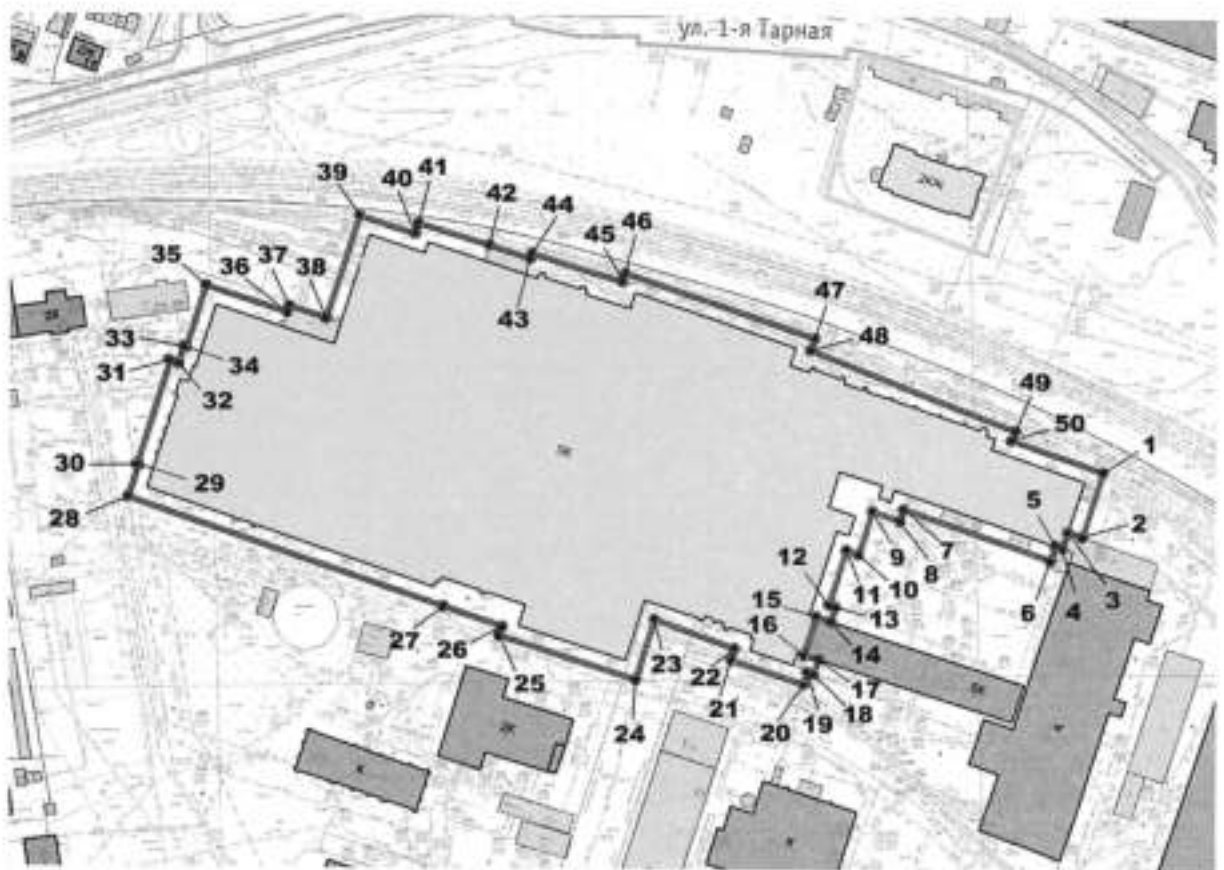


Н.Л. Грушевская

УТВЕРЖДЕНЫ  
 приказом департамента  
 охраны объектов  
 культурного наследия  
 Ярославской области  
 от 23.11.2021 № 124

**ГРАНИЦЫ ТЕРРИТОРИИ**  
**выявленного объекта культурного наследия «Главные**  
**железнодорожные мастерские Северной железной дороги», 1905 –**  
**1912 гг. (г. Ярославль, ул. Ползунова)**

1. Схема границ территории объекта культурного наследия.



2. Координаты характерных (поворотных) точек границ территории объекта культурного наследия.

Номер характерной (поворотной) точки	Координаты характерных (поворотных) точек (система координат МСК-76)	
	X	Y
1	2	3
1	373067.30	1329992.95
2	373046.24	1329985.85

1	2	3
3	373047.85	1329981.13
4	373042.45	1329979.29
5	373043.13	1329977.28
6	373038.40	1329975.67
7	373054.74	1329927.63
8	373050.89	1329926.31
9	373054.02	1329917.12
10	373039.87	1329912.56
11	373041.17	1329908.52
12	373023.36	1329902.64
13	373022.62	1329904.88
14	373017.89	1329903.34
15	373019.43	1329898.58
16	373006.77	1329894.46
17	373005.27	1329899.23
18	373000.47	1329897.66
19	373001.19	1329895.46
20	372997.17	1329894.15
21	373004.95	1329870.29
22	373008.71	1329871.51
23	373018.10	1329845.15
24	372998.38	1329838.82
25	373012.53	1329794.33
26	373015.54	1329795.29
27	373022.04	1329776.29
28	373057.51	1329672.47
29	373067.92	1329675.92
30	373068.11	1329675.35
31	373102.52	1329686.39
32	373101.66	1329689.14
33	373107.12	1329690.84
34	373106.86	1329691.67
35	373127.16	1329698.28
36	373118.47	1329724.98
37	373120.54	1329725.64
38	373116.66	1329737.83
39	373150.33	1329748.85
40	373144.37	1329767.05
41	373147.88	1329768.19
42	373140.74	1329791.35
43	373136.35	1329804.69
44	373137.93	1329805.17

1	2	3
45	373128.91	1329834.72
46	373131.74	1329835.61
47	373110.70	1329898.23
48	373106.79	1329896.91
49	373080.61	1329964.31
50	373077.54	1329963.06
1	373067.30	1329992.95

### 3. Режим использования территории объекта культурного наследия.

На территории объекта культурного наследия разрешается:

- проведение работ по сохранению объекта культурного наследия (меры, направленные на обеспечение физической сохранности и сохранение историко-культурной ценности объекта культурного наследия, предусматривающие консервацию, ремонт, реставрацию, приспособление объекта культурного наследия для современного использования и включающие в себя научно-исследовательские, изыскательские, проектные и производственные работы, научное руководство проведением работ по сохранению объекта культурного наследия, технический и авторский надзор за проведением таких работ);

- реконструкция, ремонт существующих дорог, инженерных коммуникаций, благоустройство, озеленение, установка малых архитектурных форм, информационных знаков и указателей, иная хозяйственная деятельность, не противоречащая требованиям обеспечения сохранности объекта культурного наследия и позволяющая обеспечить функционирование объекта культурного наследия в современных условиях, обеспечивающая недопущение ухудшения состояния территории объекта культурного наследия, включенного в единый государственный реестр объектов культурного наследия (памятников истории и культуры) народов Российской Федерации, поддержание территории объекта культурного наследия в благоустроенном состоянии;

- ведение мониторинга состояния объекта культурного наследия и территории объекта культурного наследия;

- проведение археологических работ.

На территории объекта культурного наследия запрещается:

- строительство объектов капитального строительства и увеличение объемно-пространственных характеристик существующих на территории памятника объектов капитального строительства;

- проведение земляных, строительных, мелиоративных работ и иных работ, за исключением работ по сохранению объекта культурного наследия или его отдельных элементов, сохранению историко-градостроительной или природной среды объекта культурного наследия;

- установка рекламных конструкций, распространение наружной рекламы;

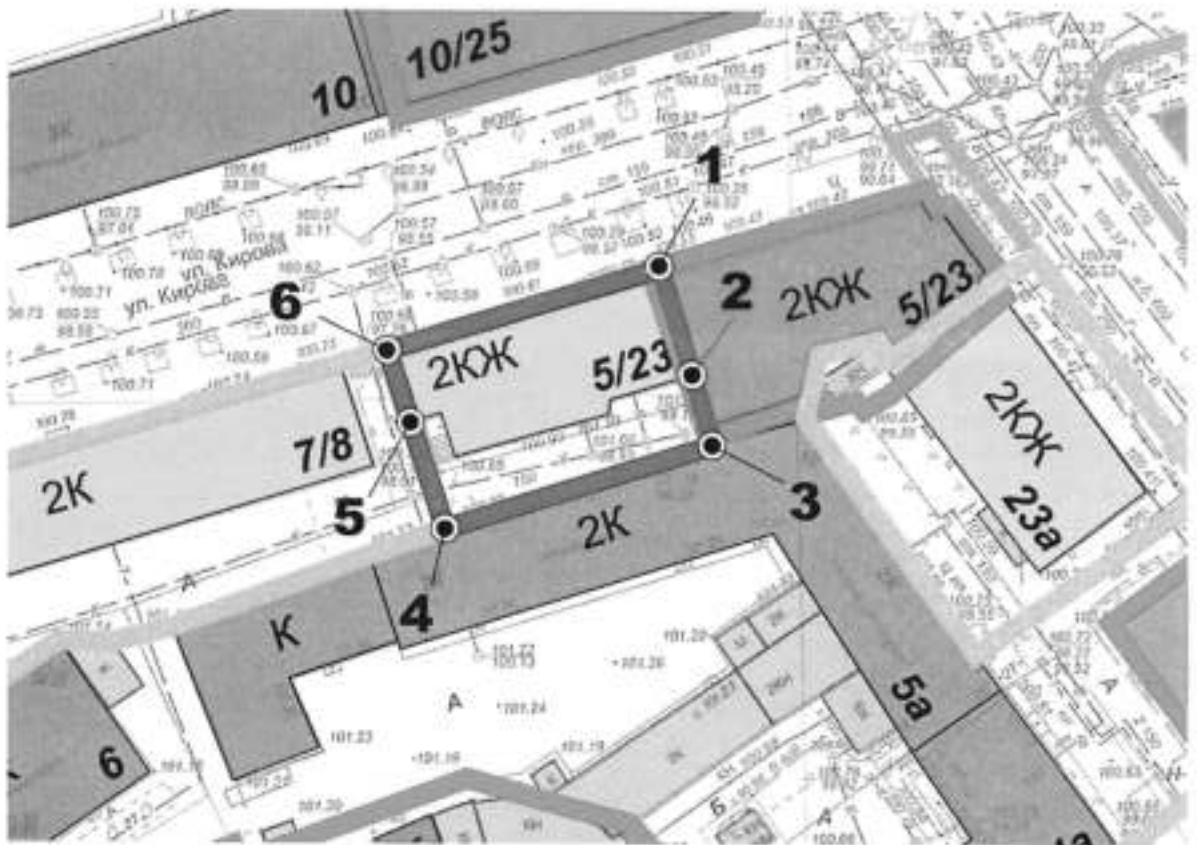
- осуществление любых видов деятельности, ухудшающих экологические условия и гидрологический режим на территории объекта

культурного наследия, создающих вибрационные нагрузки динамическим воздействием на грунты в зоне их взаимодействия с объектом культурного наследия.

УТВЕРЖДЕНЫ  
приказом департамента  
охраны объектов  
культурного наследия  
Ярославской области  
от 23.11.2021 № 124

**ГРАНИЦЫ ТЕРРИТОРИИ**  
**выявленного объекта культурного наследия «Гостиница»,**  
**конец XIX в. (г. Ярославль, ул. Кирова, д. 5/23)**

1. Схема границ территории объекта культурного наследия.



2. Координаты характерных (поворотных) точек границ территории объекта культурного наследия.

Номер характерной (поворотной) точки	Координаты характерных (поворотных) точек (система координат МСК-76)	
	X	Y
1	2	3
1	375766.36	1330137.77
2	375756.23	1330140.82

1	2	3
3	375749.50	1330142.71
4	375741.50	1330117.31
5	375751.64	1330114.03
6	375758.53	1330111.80
1	375766.36	1330137.77

### 3. Режим использования территории объекта культурного наследия.

На территории объекта культурного наследия разрешается:

- проведение работ по сохранению объекта культурного наследия (меры, направленные на обеспечение физической сохранности и сохранение историко-культурной ценности объекта культурного наследия, предусматривающие консервацию, ремонт, реставрацию, приспособление объекта культурного наследия для современного использования и включающие в себя научно-исследовательские, изыскательские, проектные и производственные работы, научное руководство проведением работ по сохранению объекта культурного наследия, технический и авторский надзор за проведением таких работ);

- реконструкция, ремонт существующих дорог, инженерных коммуникаций, благоустройство, озеленение, установка малых архитектурных форм, информационных знаков и указателей, иная хозяйственная деятельность, не противоречащая требованиям обеспечения сохранности объекта культурного наследия и позволяющая обеспечить функционирование объекта культурного наследия в современных условиях, обеспечивающая недопущение ухудшения состояния территории объекта культурного наследия, включенного в единый государственный реестр объектов культурного наследия (памятников истории и культуры) народов Российской Федерации, поддержание территории объекта культурного наследия в благоустроенном состоянии;

- ведение мониторинга состояния объекта культурного наследия и территории объекта культурного наследия;

- проведение археологических работ.

На территории объекта культурного наследия запрещается:

- строительство объектов капитального строительства и увеличение объемно-пространственных характеристик существующих на территории памятника объектов капитального строительства;

- проведение земляных, строительных, мелиоративных работ и иных работ, за исключением работ по сохранению объекта культурного наследия или его отдельных элементов, сохранению историко-градостроительной или природной среды объекта культурного наследия;

- установка рекламных конструкций, распространение наружной рекламы;

- осуществление любых видов деятельности, ухудшающих экологические условия и гидрологический режим на территории объекта культурного наследия, создающих вибрационные нагрузки динамическим



воздействием на грунты в зоне их взаимодействия с объектом культурного наследия.

УТВЕРЖДЕНЫ  
приказом департамента  
охраны объектов  
культурного наследия  
Ярославской области  
от 23.11.2021 № 124

**ГРАНИЦЫ ТЕРРИТОРИИ**  
**выявленного объекта культурного наследия «Гостиница Градусовых»,**  
**середина XIX в. (г. Ярославль, Московский просп., д. 14/16)**

1. Схема границ территории объекта культурного наследия.



2. Координаты характерных (поворотных) точек границ территории объекта культурного наследия.

Номер характерной (поворотной) точки	Координаты характерных (поворотных) точек (система координат МСК-76)	
	X	Y
1	2	3
1	374085.63	1329708.15
2	374055.83	1329700.17
3	374054.53	1329692.46
4	374050.76	1329670.24
5	374075.04	1329661.79
6	374075.79	1329665.08

1	2	3
7	374078.14	1329675.38
8	374078.43	1329676.62
9	374080.46	1329685.56
10	374081.62	1329690.56
11	374084.22	1329701.96
1	374085.63	1329708.15

### 3. Режим использования территории объекта культурного наследия.

На территории объекта культурного наследия разрешается:

- проведение работ по сохранению объекта культурного наследия (меры, направленные на обеспечение физической сохранности и сохранение историко-культурной ценности объекта культурного наследия, предусматривающие консервацию, ремонт, реставрацию, приспособление объекта культурного наследия для современного использования и включающие в себя научно-исследовательские, изыскательские, проектные и производственные работы, научное руководство проведением работ по сохранению объекта культурного наследия, технический и авторский надзор за проведением таких работ);

- реконструкция, ремонт существующих дорог, инженерных коммуникаций, благоустройство, озеленение, установка малых архитектурных форм, информационных знаков и указателей, иная хозяйственная деятельность, не противоречащая требованиям обеспечения сохранности объекта культурного наследия и позволяющая обеспечить функционирование объекта культурного наследия в современных условиях, обеспечивающая недопущение ухудшения состояния территории объекта культурного наследия, включенного в единый государственный реестр объектов культурного наследия (памятников истории и культуры) народов Российской Федерации, поддержание территории объекта культурного наследия в благоустроенном состоянии;

- ведение мониторинга состояния объекта культурного наследия и территории объекта культурного наследия;

- проведение археологических работ.

На территории объекта культурного наследия запрещается:

- строительство объектов капитального строительства и увеличение объемно-пространственных характеристик существующих на территории памятника объектов капитального строительства;

- проведение земляных, строительных, мелиоративных работ и иных работ, за исключением работ по сохранению объекта культурного наследия или его отдельных элементов, сохранению историко-градостроительной или природной среды объекта культурного наследия;

- установка рекламных конструкций, распространение наружной рекламы;

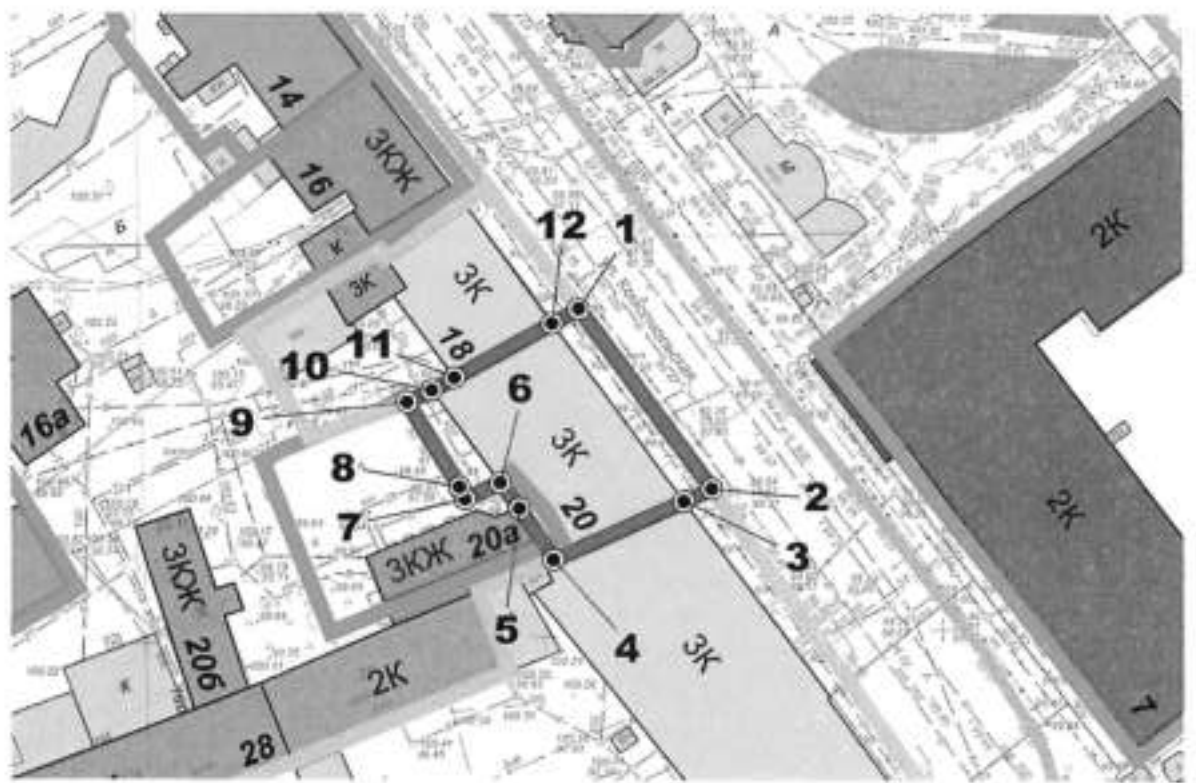
- осуществление любых видов деятельности, ухудшающих экологические условия и гидрологический режим на территории объекта

культурного наследия, создающих вибрационные нагрузки динамическим воздействием на грунты в зоне их взаимодействия с объектом культурного наследия.

УТВЕРЖДЕНЫ  
приказом департамента  
охраны объектов  
культурного наследия  
Ярославской области  
от 23.11.2021 № 124

**ГРАНИЦЫ ТЕРРИТОРИИ**  
**выявленного объекта культурного наследия «Гостиница Пузырева»,**  
**середина XIX в. (г. Ярославль, ул. Комсомольская, д. 20)**

1. Схема границ территории объекта культурного наследия.



2. Координаты характерных (поворотных) точек границ территории объекта культурного наследия.

Номер характерной (поворотной) точки	Координаты характерных (поворотных) точек (система координат МСК-76)	
	X	Y
1	2	3
1	375492.01	1329960.54
2	375469.40	1329977.12
3	375467.81	1329973.60
4	375460.48	1329957.32
5	375467.00	1329952.98

1	2	3
6	375470.23	1329950.59
7	375468.05	1329946.23
8	375469.56	1329945.53
9	375480.23	1329938.99
10	375481.73	1329942.11
11	375483.32	1329944.97
12	375490.15	1329957.21
1	375492.01	1329960.54

### 3. Режим использования территории объекта культурного наследия.

На территории объекта культурного наследия разрешается:

- проведение работ по сохранению объекта культурного наследия (меры, направленные на обеспечение физической сохранности и сохранение историко-культурной ценности объекта культурного наследия, предусматривающие консервацию, ремонт, реставрацию, приспособление объекта культурного наследия для современного использования и включающие в себя научно-исследовательские, изыскательские, проектные и производственные работы, научное руководство проведением работ по сохранению объекта культурного наследия, технический и авторский надзор за проведением таких работ);

- реконструкция, ремонт существующих дорог, инженерных коммуникаций, благоустройство, озеленение, установка малых архитектурных форм, информационных знаков и указателей, иная хозяйственная деятельность, не противоречащая требованиям обеспечения сохранности объекта культурного наследия и позволяющая обеспечить функционирование объекта культурного наследия в современных условиях, обеспечивающая недопущение ухудшения состояния территории объекта культурного наследия, включенного в единый государственный реестр объектов культурного наследия (памятников истории и культуры) народов Российской Федерации, поддержание территории объекта культурного наследия в благоустроенном состоянии;

- ведение мониторинга состояния объекта культурного наследия и территории объекта культурного наследия;

- проведение археологических работ.

На территории объекта культурного наследия запрещается:

- строительство объектов капитального строительства и увеличение объемно-пространственных характеристик существующих на территории памятника объектов капитального строительства;

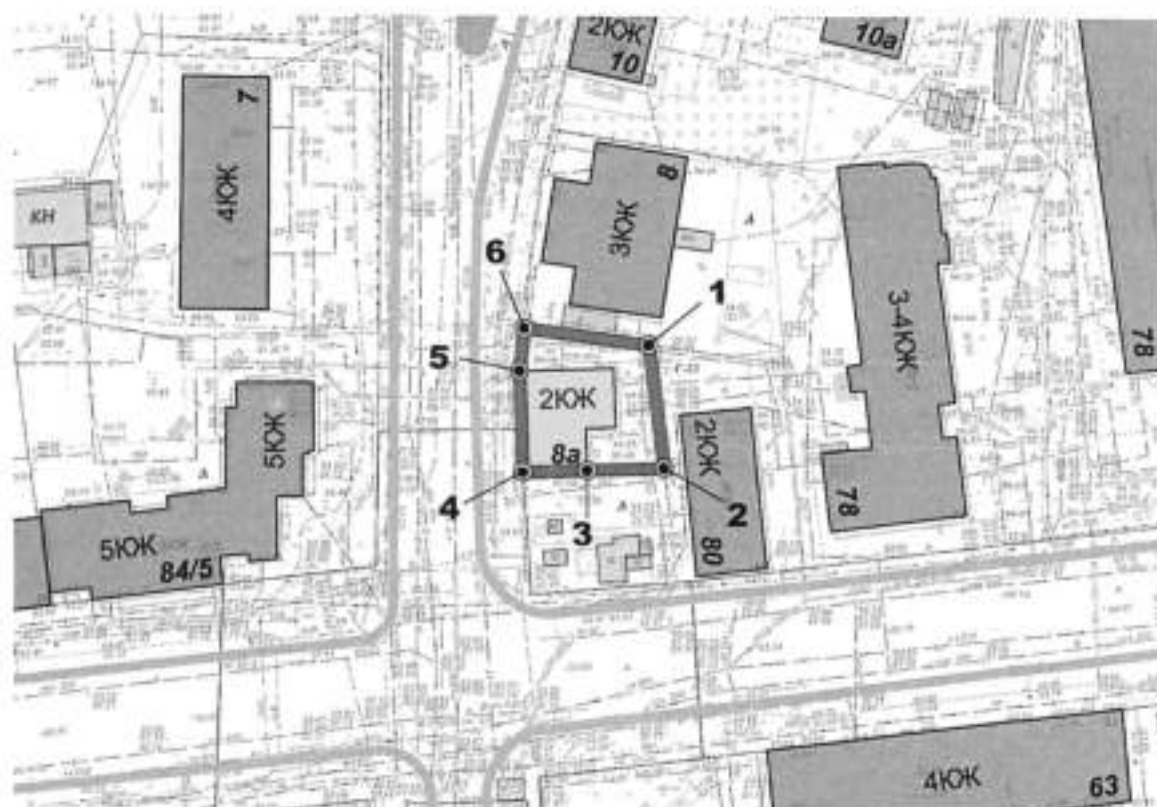
- проведение земляных, строительных, мелиоративных работ и иных работ, за исключением работ по сохранению объекта культурного наследия или его отдельных элементов, сохранению историко-градостроительной или природной среды объекта культурного наследия;

- установка рекламных конструкций, распространение наружной рекламы;
- осуществление любых видов деятельности, ухудшающих экологические условия и гидрологический режим на территории объекта культурного наследия, создающих вибрационные нагрузки динамическим воздействием на грунты в зоне их взаимодействия с объектом культурного наследия.

УТВЕРЖДЕНЫ  
приказом департамента  
охраны объектов  
культурного наследия  
Ярославской области  
от 23.11.2021 № 124

**ГРАНИЦЫ ТЕРРИТОРИИ**  
**выявленного объекта культурного наследия «Дом доходный»,**  
**конец XIX в. – начало XX в. (г. Ярославль, ул. Чайковского, д. 8а)**

1. Схема границ территории объекта культурного наследия.



2. Координаты характерных (поворотных) точек границ территории объекта культурного наследия.

Номер характерной (поворотной) точки	Координаты характерных (поворотных) точек (система координат МСК-76)	
	X	Y
1	2	3
1	375312.03	1329065.95
2	375293.46	1329068.24
3	375293.11	1329056.65
4	375292.81	1329047.00



1	2	3
5	375308.07	1329046.53
6	375314.50	1329047.24
1	375312.03	1329065.95

### 3. Режим использования территории объекта культурного наследия.

На территории объекта культурного наследия разрешается:

- проведение работ по сохранению объекта культурного наследия (меры, направленные на обеспечение физической сохранности и сохранение историко-культурной ценности объекта культурного наследия, предусматривающие консервацию, ремонт, реставрацию, приспособление объекта культурного наследия для современного использования и включающие в себя научно-исследовательские, изыскательские, проектные и производственные работы, научное руководство проведением работ по сохранению объекта культурного наследия, технический и авторский надзор за проведением таких работ);

- реконструкция, ремонт существующих дорог, инженерных коммуникаций, благоустройство, озеленение, установка малых архитектурных форм, информационных знаков и указателей, иная хозяйственная деятельность, не противоречащая требованиям обеспечения сохранности объекта культурного наследия и позволяющая обеспечить функционирование объекта культурного наследия в современных условиях, обеспечивающая недопущение ухудшения состояния территории объекта культурного наследия, включенного в единый государственный реестр объектов культурного наследия (памятников истории и культуры) народов Российской Федерации, поддержание территории объекта культурного наследия в благоустроенном состоянии;

- ведение мониторинга состояния объекта культурного наследия и территории объекта культурного наследия;

- проведение археологических работ.

На территории объекта культурного наследия запрещается:

- строительство объектов капитального строительства и увеличение объемно-пространственных характеристик существующих на территории памятника объектов капитального строительства;

- проведение земляных, строительных, мелиоративных работ и иных работ, за исключением работ по сохранению объекта культурного наследия или его отдельных элементов, сохранению историко-градостроительной или природной среды объекта культурного наследия;

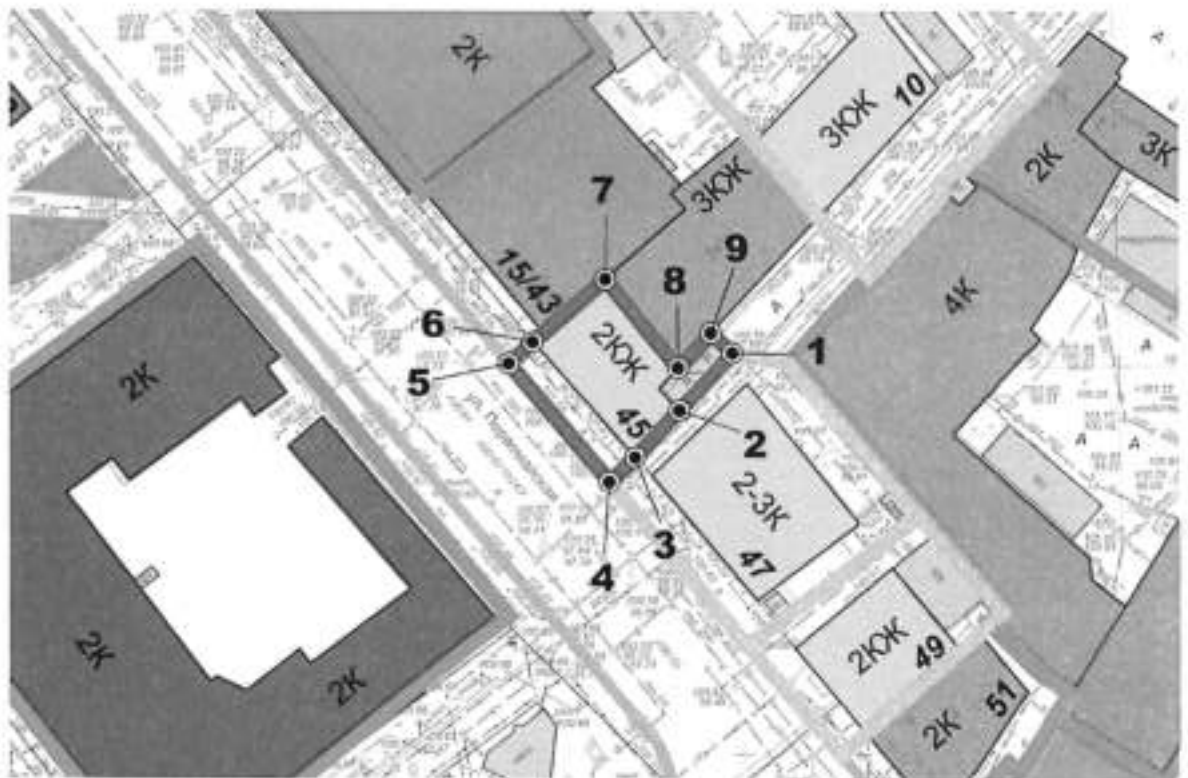
- установка рекламных конструкций, распространение наружной рекламы;

- осуществление любых видов деятельности, ухудшающих экологические условия и гидрологический режим на территории объекта культурного наследия, создающих вибрационные нагрузки динамическим воздействием на грунты в зоне их взаимодействия с объектом культурного наследия.

УТВЕРЖДЕНЫ  
приказом департамента  
охраны объектов  
культурного наследия  
Ярославской области  
от 23.11.2021 № 124

**ГРАНИЦЫ ТЕРРИТОРИИ**  
**выявленного объекта культурного наследия «Дом доходный**  
**Анкудинова», конец XVIII в., вторая половина XIX в.**  
**(г. Ярославль, ул. Первомайская, д. 45)**

1. Схема границ территории объекта культурного наследия.



2. Координаты характерных (поворотных) точек границ территории объекта культурного наследия.

Номер характерной (поворотной) точки	Координаты характерных (поворотных) точек (система координат МСК-76)	
	X	Y
1	2	3
1	375506.24	1330104.81
2	375498.71	1330097.88
3	375492.54	1330092.08

1	2	3
4	375489.32	1330088.64
5	375504.84	1330075.59
6	375507.70	1330078.79
7	375515.88	1330088.17
8	375504.29	1330097.69
9	375508.88	1330101.99
1	375506.24	1330104.81

### 3. Режим использования территории объекта культурного наследия.

На территории объекта культурного наследия разрешается:

- проведение работ по сохранению объекта культурного наследия (меры, направленные на обеспечение физической сохранности и сохранение историко-культурной ценности объекта культурного наследия, предусматривающие консервацию, ремонт, реставрацию, приспособление объекта культурного наследия для современного использования и включающие в себя научно-исследовательские, изыскательские, проектные и производственные работы, научное руководство проведением работ по сохранению объекта культурного наследия, технический и авторский надзор за проведением таких работ);

- реконструкция, ремонт существующих дорог, инженерных коммуникаций, благоустройство, озеленение, установка малых архитектурных форм, информационных знаков и указателей, иная хозяйственная деятельность, не противоречащая требованиям обеспечения сохранности объекта культурного наследия и позволяющая обеспечить функционирование объекта культурного наследия в современных условиях, обеспечивающая недопущение ухудшения состояния территории объекта культурного наследия, включенного в единый государственный реестр объектов культурного наследия (памятников истории и культуры) народов Российской Федерации, поддержание территории объекта культурного наследия в благоустроенном состоянии;

- ведение мониторинга состояния объекта культурного наследия и территории объекта культурного наследия;

- проведение археологических работ.

На территории объекта культурного наследия запрещается:

- строительство объектов капитального строительства и увеличение объемно-пространственных характеристик существующих на территории памятника объектов капитального строительства;

- проведение земляных, строительных, мелиоративных работ и иных работ, за исключением работ по сохранению объекта культурного наследия или его отдельных элементов, сохранению историко-градостроительной или природной среды объекта культурного наследия;

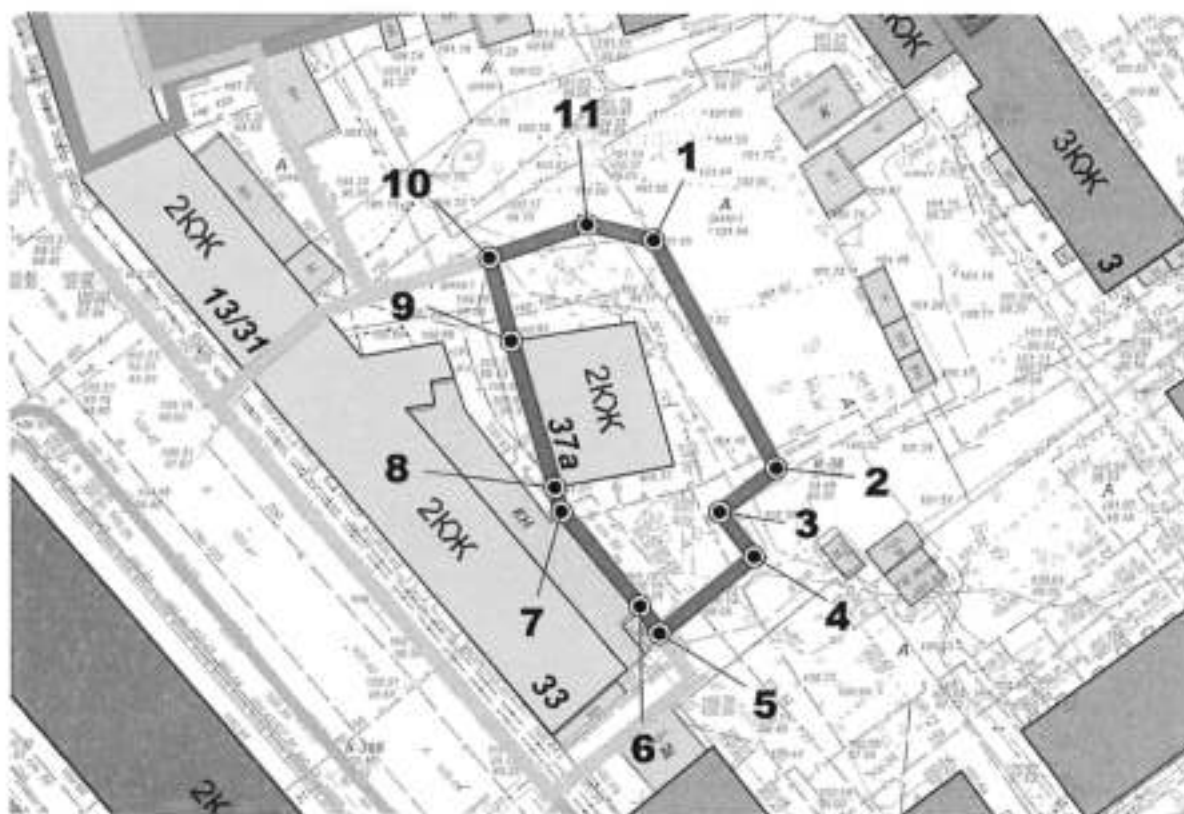
- установка рекламных конструкций, распространение наружной рекламы;

- осуществление любых видов деятельности, ухудшающих экологические условия и гидрологический режим на территории объекта культурного наследия, создающих вибрационные нагрузки динамическим воздействием на грунты в зоне их взаимодействия с объектом культурного наследия.

УТВЕРЖДЕНЫ  
приказом департамента  
охраны объектов  
культурного наследия  
Ярославской области  
от 23.11.2021 № 124

**ГРАНИЦЫ ТЕРРИТОРИИ**  
выявленного объекта культурного наследия «Дом доходный  
Гнуздовых», середина XIX в. (г. Ярославль, ул. Первомайская, д. 37а)

1. Схема границ территории объекта культурного наследия.



2. Координаты характерных (поворотных) точек границ территории объекта культурного наследия.

Номер характерной (поворотной) точки	Координаты характерных (поворотных) точек (система координат МСК-76)	
	X	Y
1	2	3
1	375672.19	1330005.14
2	375643.62	1330020.44
3	375638.12	1330013.31
4	375632.54	1330017.62

1	2	3
5	375622.84	1330005.73
6	375626.26	1330003.30
7	375638.09	1329993.44
8	375641.09	1329992.57
9	375659.52	1329987.26
10	375669.92	1329984.57
11	375674.14	1329996.74
1	375672.19	1330005.14

### 3. Режим использования территории объекта культурного наследия.

На территории объекта культурного наследия разрешается:

- проведение работ по сохранению объекта культурного наследия (меры, направленные на обеспечение физической сохранности и сохранение историко-культурной ценности объекта культурного наследия, предусматривающие консервацию, ремонт, реставрацию, приспособление объекта культурного наследия для современного использования и включающие в себя научно-исследовательские, изыскательские, проектные и производственные работы, научное руководство проведением работ по сохранению объекта культурного наследия, технический и авторский надзор за проведением таких работ);

- реконструкция, ремонт существующих дорог, инженерных коммуникаций, благоустройство, озеленение, установка малых архитектурных форм, информационных знаков и указателей, иная хозяйственная деятельность, не противоречащая требованиям обеспечения сохранности объекта культурного наследия и позволяющая обеспечить функционирование объекта культурного наследия в современных условиях, обеспечивающая недопущение ухудшения состояния территории объекта культурного наследия, включенного в единый государственный реестр объектов культурного наследия (памятников истории и культуры) народов Российской Федерации, поддержание территории объекта культурного наследия в благоустроенном состоянии;

- ведение мониторинга состояния объекта культурного наследия и территории объекта культурного наследия;

- проведение археологических работ.

На территории объекта культурного наследия запрещается:

- строительство объектов капитального строительства и увеличение объемно-пространственных характеристик существующих на территории памятника объектов капитального строительства;

- проведение земляных, строительных, мелиоративных работ и иных работ, за исключением работ по сохранению объекта культурного наследия или его отдельных элементов, сохранению историко-градостроительной или природной среды объекта культурного наследия;

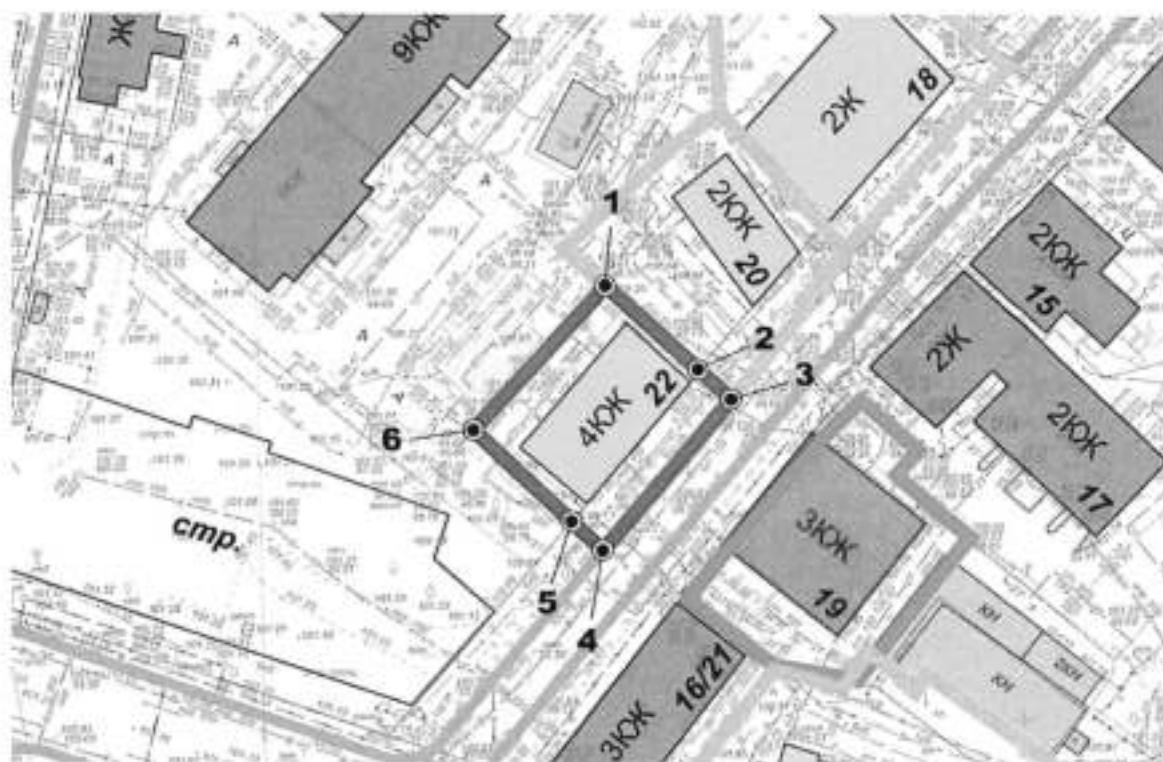
- установка рекламных конструкций, распространение наружной рекламы;

- осуществление любых видов деятельности, ухудшающих экологические условия и гидрологический режим на территории объекта культурного наследия, создающих вибрационные нагрузки динамическим воздействием на грунты в зоне их взаимодействия с объектом культурного наследия.

УТВЕРЖДЕНЫ  
приказом департамента  
охраны объектов  
культурного наследия  
Ярославской области  
от 23.11.2021 № 124

**ГРАНИЦЫ ТЕРРИТОРИИ**  
**выявленного объекта культурного наследия «Дом доходный**  
**Дербенева», 1910 г. (г. Ярославль, ул. Флотская, д. 22)**

1. Схема границ территории объекта культурного наследия.



2. Координаты характерных (поворотных) точек границ территории объекта культурного наследия.

Номер характерной (поворотной) точки	Координаты характерных (поворотных) точек (система координат МСК-76)	
	X	Y
1	2	3
1	376603.98	1329680.60
2	376592.77	1329693.00
3	376589.02	1329697.15
4	376569.06	1329680.20
5	376572.88	1329676.11



1	2	3
6	376584.88	1329663.26
1	376603.98	1329680.60

### 3. Режим использования территории объекта культурного наследия.

На территории объекта культурного наследия разрешается:

- проведение работ по сохранению объекта культурного наследия (меры, направленные на обеспечение физической сохранности и сохранение историко-культурной ценности объекта культурного наследия, предусматривающие консервацию, ремонт, реставрацию, приспособление объекта культурного наследия для современного использования и включающие в себя научно-исследовательские, изыскательские, проектные и производственные работы, научное руководство проведением работ по сохранению объекта культурного наследия, технический и авторский надзор за проведением таких работ);

- реконструкция, ремонт существующих дорог, инженерных коммуникаций, благоустройство, озеленение, установка малых архитектурных форм, информационных знаков и указателей, иная хозяйственная деятельность, не противоречащая требованиям обеспечения сохранности объекта культурного наследия и позволяющая обеспечить функционирование объекта культурного наследия в современных условиях, обеспечивающая недопущение ухудшения состояния территории объекта культурного наследия, включенного в единый государственный реестр объектов культурного наследия (памятников истории и культуры) народов Российской Федерации, поддержание территории объекта культурного наследия в благоустроенном состоянии;

- ведение мониторинга состояния объекта культурного наследия и территории объекта культурного наследия;

- проведение археологических работ.

На территории объекта культурного наследия запрещается:

- строительство объектов капитального строительства и увеличение объемно-пространственных характеристик существующих на территории памятника объектов капитального строительства;

- проведение земляных, строительных, мелиоративных работ и иных работ, за исключением работ по сохранению объекта культурного наследия или его отдельных элементов, сохранению историко-градостроительной или природной среды объекта культурного наследия;

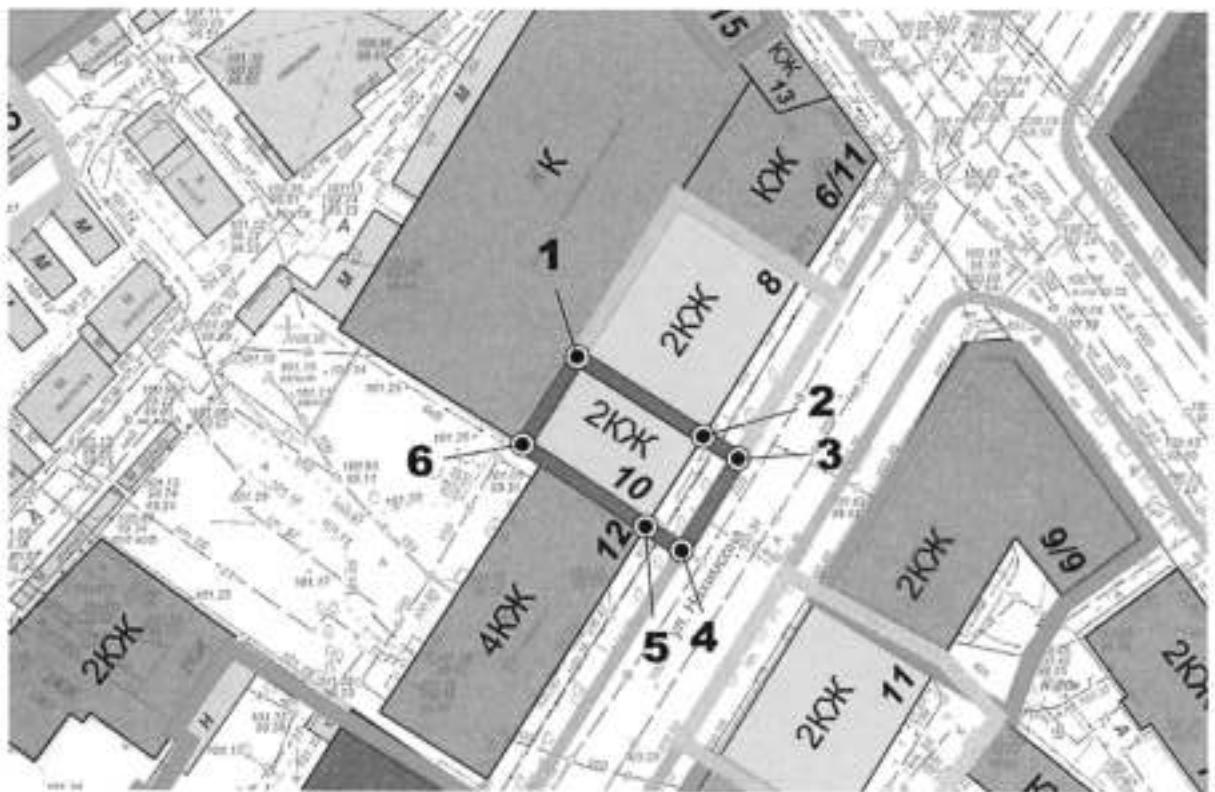
- установка рекламных конструкций, распространение наружной рекламы;

- осуществление любых видов деятельности, ухудшающих экологические условия и гидрологический режим на территории объекта культурного наследия, создающих вибрационные нагрузки динамическим воздействием на грунты в зоне их взаимодействия с объектом культурного наследия.

УТВЕРЖДЕНЫ  
приказом департамента  
охраны объектов  
культурного наследия  
Ярославской области  
от 23.11.2021 № 124

**ГРАНИЦЫ ТЕРРИТОРИИ**  
**выявленного объекта культурного наследия «Дом доходный Ешкова»,**  
**середина XIX в., начало XX в. (г. Ярославль, ул. Нахимсона, д. 10)**

1. Схема границ территории объекта культурного наследия.



2. Координаты характерных (поворотных) точек границ территории объекта культурного наследия.

Номер характерной (поворотной) точки	Координаты характерных (поворотных) точек (система координат МСК-76)	
	X	Y
1	2	3
1	375602.31	1330236.86
2	375593.14	1330251.29
3	375590.56	1330255.35
4	375579.96	1330248.81

1	2	3
5	375582.71	1330244.66
6	375592.14	1330230.50
1	375602.31	1330236.86

### 3. Режим использования территории объекта культурного наследия.

На территории объекта культурного наследия разрешается:

- проведение работ по сохранению объекта культурного наследия (меры, направленные на обеспечение физической сохранности и сохранение историко-культурной ценности объекта культурного наследия, предусматривающие консервацию, ремонт, реставрацию, приспособление объекта культурного наследия для современного использования и включающие в себя научно-исследовательские, изыскательские, проектные и производственные работы, научное руководство проведением работ по сохранению объекта культурного наследия, технический и авторский надзор за проведением таких работ);

- реконструкция, ремонт существующих дорог, инженерных коммуникаций, благоустройство, озеленение, установка малых архитектурных форм, информационных знаков и указателей, иная хозяйственная деятельность, не противоречащая требованиям обеспечения сохранности объекта культурного наследия и позволяющая обеспечить функционирование объекта культурного наследия в современных условиях, обеспечивающая недопущение ухудшения состояния территории объекта культурного наследия, включенного в единый государственный реестр объектов культурного наследия (памятников истории и культуры) народов Российской Федерации, поддержание территории объекта культурного наследия в благоустроенном состоянии;

- ведение мониторинга состояния объекта культурного наследия и территории объекта культурного наследия;

- проведение археологических работ.

На территории объекта культурного наследия запрещается:

- строительство объектов капитального строительства и увеличение объемно-пространственных характеристик существующих на территории памятника объектов капитального строительства;

- проведение земляных, строительных, мелиоративных работ и иных работ, за исключением работ по сохранению объекта культурного наследия или его отдельных элементов, сохранению историко-градостроительной или природной среды объекта культурного наследия;

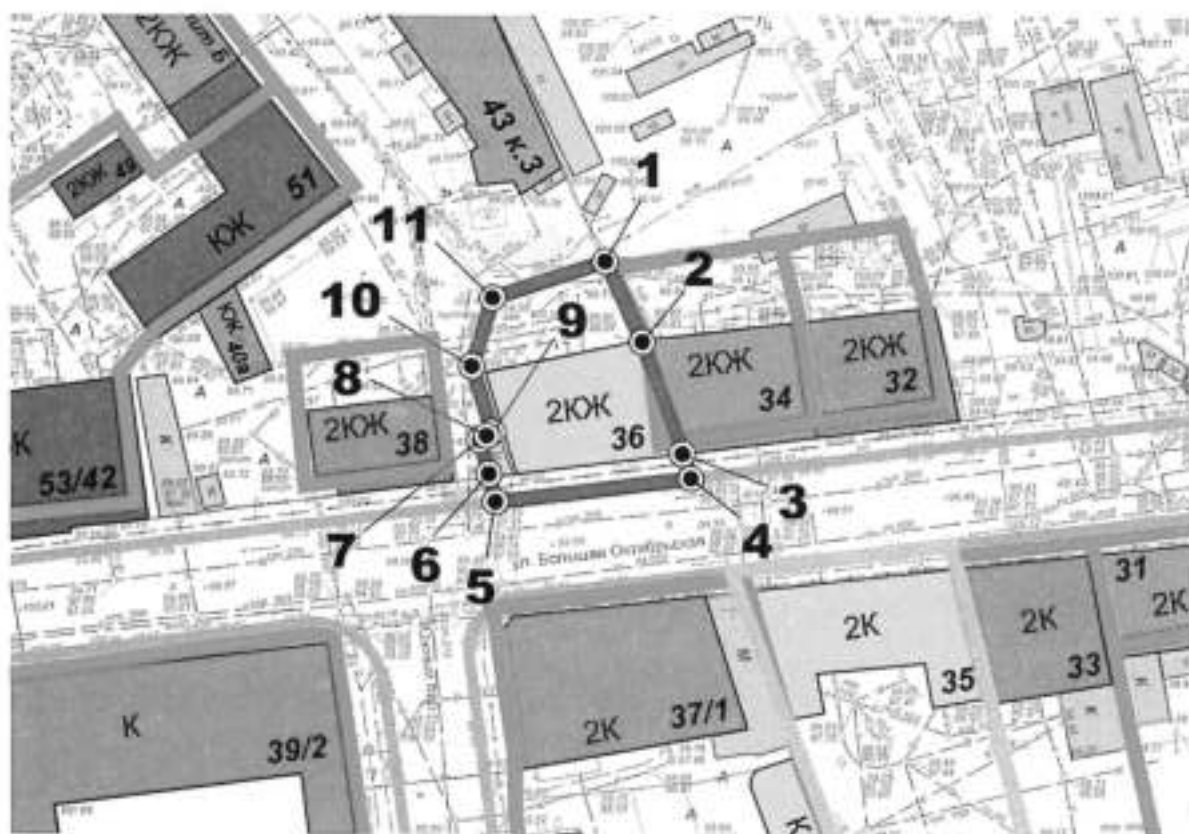
- установка рекламных конструкций, распространение наружной рекламы;

- осуществление любых видов деятельности, ухудшающих экологические условия и гидрологический режим на территории объекта культурного наследия, создающих вибрационные нагрузки динамическим воздействием на грунты в зоне их взаимодействия с объектом культурного наследия.

УТВЕРЖДЕНЫ  
приказом департамента  
охраны объектов  
культурного наследия  
Ярославской области  
от 23.11.2021 № 124

**ГРАНИЦЫ ТЕРРИТОРИИ**  
**выявленного объекта культурного наследия «Дом доходный Зерниной –**  
**Золотарева», первая четверть XIX в. (г. Ярославль, ул. Большая**  
**Октябрьская, д. 36)**

1. Схема границ территории объекта культурного наследия.



2. Координаты характерных (поворотных) точек границ территории объекта культурного наследия.

Номер характерной (поворотной) точки	Координаты характерных (поворотных) точек (система координат МСК-76)	
	X	Y
1	2	3
1	375393.84	1329791.39
2	375383.44	1329796.17
3	375368.42	1329801.46

1	2	3
4	375365.20	1329802.59
5	375362.04	1329776.93
6	375365.74	1329776.08
7	375370.18	1329774.93
8	375370.99	1329775.71
9	375371.24	1329776.55
10	375379.95	1329773.88
11	375388.97	1329776.61
1	375393.84	1329791.39

### 3. Режим использования территории объекта культурного наследия.

На территории объекта культурного наследия разрешается:

- проведение работ по сохранению объекта культурного наследия (меры, направленные на обеспечение физической сохранности и сохранение историко-культурной ценности объекта культурного наследия, предусматривающие консервацию, ремонт, реставрацию, приспособление объекта культурного наследия для современного использования и включающие в себя научно-исследовательские, изыскательские, проектные и производственные работы, научное руководство проведением работ по сохранению объекта культурного наследия, технический и авторский надзор за проведением таких работ);

- реконструкция, ремонт существующих дорог, инженерных коммуникаций, благоустройство, озеленение, установка малых архитектурных форм, информационных знаков и указателей, иная хозяйственная деятельность, не противоречащая требованиям обеспечения сохранности объекта культурного наследия и позволяющая обеспечить функционирование объекта культурного наследия в современных условиях, обеспечивающая недопущение ухудшения состояния территории объекта культурного наследия, включенного в единый государственный реестр объектов культурного наследия (памятников истории и культуры) народов Российской Федерации, поддержание территории объекта культурного наследия в благоустроенном состоянии;

- ведение мониторинга состояния объекта культурного наследия и территории объекта культурного наследия;

- проведение археологических работ.

На территории объекта культурного наследия запрещается:

- строительство объектов капитального строительства и увеличение объемно-пространственных характеристик существующих на территории памятника объектов капитального строительства;

- проведение земляных, строительных, мелиоративных работ и иных работ, за исключением работ по сохранению объекта культурного наследия или его отдельных элементов, сохранению историко-градостроительной или природной среды объекта культурного наследия;

- установка рекламных конструкций, распространение наружной рекламы;

- осуществление любых видов деятельности, ухудшающих экологические условия и гидрологический режим на территории объекта культурного наследия, создающих вибрационные нагрузки динамическим воздействием на грунты в зоне их взаимодействия с объектом культурного наследия.