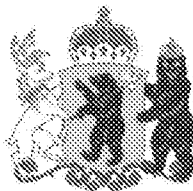


ЗАРЕГИСТРИРОВАНО

24.10.2021

С присвоенным регистрационным номером

36 - 11416



**ДЕПАРТАМЕНТ ОХРАНЫ ОБЪЕКТОВ
КУЛЬТУРНОГО НАСЛЕДИЯ ЯРОСЛАВСКОЙ ОБЛАСТИ**

П Р И К А З

от 17.10.2021 № 104
г. Ярославль

Об утверждении предмета охраны
объекта культурного наследия
регионального значения

В соответствии со статьями 9.2, 33 Федерального закона от 25 июня 2002 года № 73-ФЗ «Об объектах культурного наследия (памятниках истории и культуры) народов Российской Федерации», Положением о департаменте охраны объектов культурного наследия Ярославской области, утвержденным постановлением Правительства области от 17.06.2015 № 659-п «О департаменте охраны объектов культурного наследия Ярославской области»,

**ДЕПАРТАМЕНТ ОХРАНЫ ОБЪЕКТОВ КУЛЬТУРНОГО НАСЛЕДИЯ
ЯРОСЛАВСКОЙ ОБЛАСТИ ПРИКАЗЫВАЕТ:**

1. Утвердить прилагаемый предмет охраны объекта культурного наследия регионального значения «Дом Бухарина», 1905 г. (г. Ярославль, ул. Советская, д. 7).
2. Контроль за исполнением приказа возложить на начальника отдела учета объектов культурного наследия департамента Рязанову Т.В.
3. Приказ вступает в силу со дня его подписания.

Заместитель
директора департамента

Н.Л. Грушевская

УТВЕРЖДЁН

приказом департамента
охраны объектов
культурного наследия
Ярославской области
от 27.10.2011 № 107

ПРЕДМЕТ ОХРАНЫ

объекта культурного наследия регионального значения
«Дом Бухарина», 1905 г. (г. Ярославль, ул. Советская, д. 7)

Предметом охраны объекта культурного наследия регионального значения «Дом Бухарина», 1905 г. (г. Ярославль, ул. Советская, д. 7) (далее – объект культурного наследия), являются:

- местоположение, градостроительная роль, композиционные особенности здания, участвующего в формировании линии разреженной застройки исторической улицы Советской в границах квартала, сформированного согласно регулярному плану города Ярославля 1778 г., и фиксирующего восточную границу квартала, участвующего также в формировании застройки объекта культурного наследия федерального значения – достопримечательного места и объекта всемирного наследия «Исторический центр города Ярославля»;

- объёмно-пространственная композиция прямоугольного в плане вытянутого по оси север-юг двухэтажного объёма со скошенной юго-восточной гранью и скругленным углом в три световых оси с балконом с пятипролётной плитой сводов Монье, выделенным плоским ризалитом, и плоским ризалитом входов (парадного и дополнительного) восточного (лицевого) и западного фасадов, перекрытого вальмовой крышей с парапетами со стороны южного и восточного фасадов и аттиками над скругленным углом и над ризалитом парадного входа; характер кровельного покрытия – фальцованный металл;

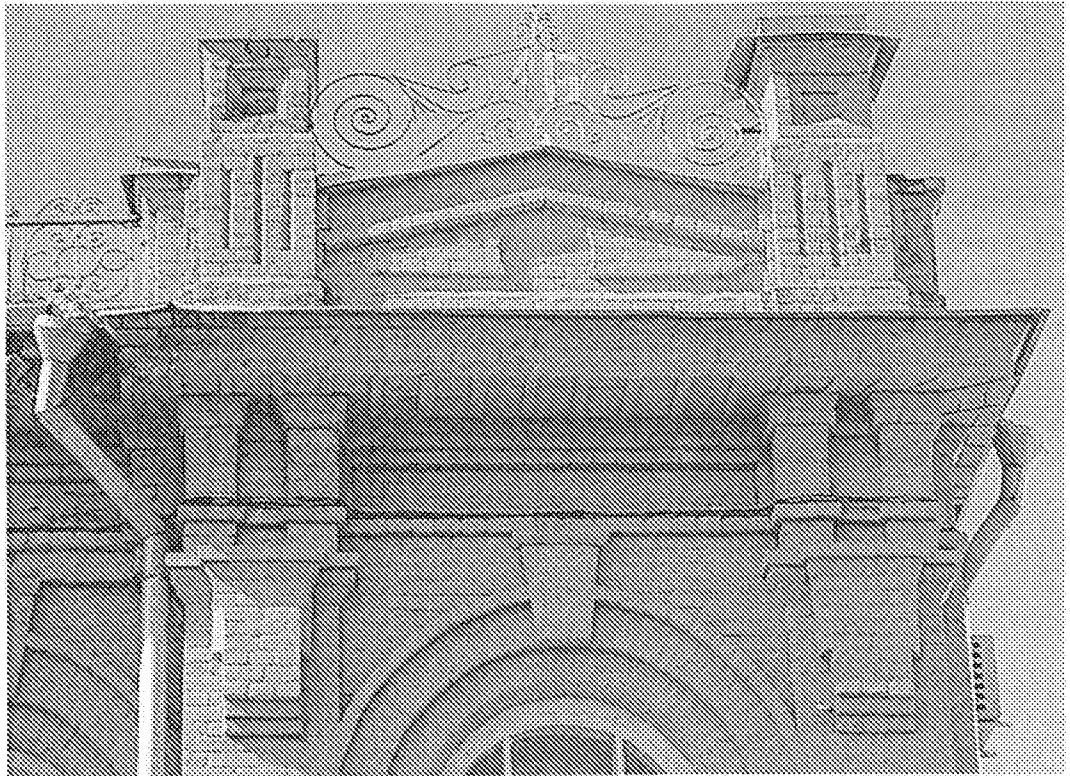
- осевое местоположение, габариты, конфигурация и оформление прямоугольных оконных проемов со скошенными гранями первого этажа и второго этажа северного фасада, в том числе ложных, прямоугольных с арочными перемычками оконных проемов со скошенными гранями второго этажа, в том числе ложных;

- капитальные стены из красного глиняного кирпича; белокаменный цоколь лицевого (восточного) и южного фасадов и лицевой части северного фасада; металлический каркас сборного металлического зонта главного входа ризалита;

- композиция и архитектурно-художественное оформление лицевого (восточного) фасада, в том числе рельефно выделенный цоколь, завершённый уступом из каблучка и полки, междуэтажный и подоконный пояс из полки и каблучка из тёсанного кирпича, руст простенков первого

этажа с веерным рустом над окнами, достигающим до междуэтажного пояса, широкие лопатки второго этажа в простенках между окнами со стилизованными завершениями в виде прямоугольных выступов с двумя квадратными нишами по бокам, служащие импостами упрощённых уступчатых архивольтов с высокими замковыми камнями, завершёнными полкой из тёсаного кирпича, широкие подоконные полки, оформленные прямоугольными парными нишами; венчающий антаблемент в виде парно сгруппированных по оси простенков кронштейнов, пересечённых раскрепованным простым поясом, чередующихся с простыми горизонтальными нишами, венчающий карниз большого выноса, поддерживаемый кронштейнами и частым ритмом металлических полос, парапетные столбики с квадратной нишей, увенчанные карнизом в виде полки с каблучком из тёсаного кирпича;

- композиция и архитектурно-художественное оформление ризалита парадного входа лицевого (восточного) фасада, в том числе фланкирующие лопатки с рельефно выделенным цоколем, завершённым уступом из каблучка и полки, междуэтажным и подоконным поясами из полки и каблучка из тёсаного кирпича и рустом между ними, завершённые уступчатыми консолями со скошенными гранями и карнизом в виде полки с каблучком из тёсаного кирпича и парными кронштейнами, поддерживающими карниз, пересечёнными раскрепованным простым поясом; упрощённый уступчатый архивольт с высоким замковым камнем, завершённый полкой из тёсаного кирпича, со стилизованными импостами в виде квадратных выступов с квадратными нишами, широкая П-образная подоконная полка, прямоугольная вытянутая горизонтальная простая ниша антаблемента, венчающий карниз большого выноса, поддерживаемый кронштейнами и частым ритмом металлических полос; аттик в виде треугольного фронтона, оформленного нишей, повторяющей форму фронтона и «разорванными» по центральной оси треугольными накладками, образующими фрагменты круглой ниши, обрамлённый двумя более высокими тумбами на небольших базах, завершённые квадратными филёнками и карнизом из полки и каблучка из тёсаного кирпича, украшенными тремя вертикальными прорезанными желобками:



- композиция и архитектурно-художественное оформление ризалита скруглённого юго-восточного угла, в том числе раскрепованный рельефно выделенный цоколь, завершённый уступом, раскрепованные междуэтажный и подоконный пояса из полки и каблучка из тёсаного кирпича, фланкирующие лопатки, рустованные в уровне первого этажа между поясами, завершённые уступчатыми консолями со скошенными гранями, карнизом в виде полки с каблучком из тёсаного кирпича и сгруппированными по четыре кронштейнами, поддерживающими карниз, пересечёнными раскрепованным простым поясом; аналогично оформленные лопатки второго этажа, упрощённые уступчатые архивольты с высокими замковыми камнями, завершёнными полкой из тёсанного кирпича, со стилизованными импостами в виде квадратных выступов с квадратными нишами, прямоугольные вытянутые горизонтальные простые ниши антаблемента, раскрепованный венчающий карниз большого выноса, поддерживаемый кронштейнами и частым ритмом металлических полос; слегка выгнутый в плане аттик, оформленный подобно аттику ризалита входа с тумбами, украшенными тремя вертикальными прорезанными желобками со скошенными гранями:



- композиция и архитектурно-художественное оформление южного фасада, в том числе раскрепованный рельефно выделенный цоколь, завершённый уступом из каблучка и полки, междуэтажный и подоконный пояса из полки и каблучка из тёсанного кирпича, руст простенков первого этажа с веерным рустом над окнами, доходящим до междуэтажного пояса, лопатки – в месте примыкания продольной капитальной стены и угловой, рустованные в уровне первого этажа между поясами, завершённые уступчатыми консолями со скошенными боковыми гранями, карнизом в виде полки с каблучком из тёсаного кирпича, и сгруппированными по четыре кронштейнами (над угловой лопаткой три кронштейна), поддерживающими карниз, пересечёнными раскрепованным простым поясом; аналогично оформленные широкие лопатки второго этажа в простенках между окнами со стилизованными завершениями в виде прямоугольных выступов с двумя квадратными нишами по бокам, служащими импостами упрощенных уступчатых архивольтов с высокими замковыми камнями, завершёнными полкой из тёсанного кирпича, стилизованные импосты, примыкающие к лопаткам, включая угловую, – в виде квадратных выступов с квадратными нишами, широкие подоконные полки, оформленные прямоугольными парными нишами; венчающий

антаблемент в виде парно сгруппированных по оси простенков кронштейнов, пересечённых раскрепованным простым поясом, чередующихся с простыми горизонтальными нишами, венчающий карниз большого выноса, поддерживаемый кронштейнами и частым ритмом металлических полос, парапетные столбики с квадратной нишей, увенчанные карнизом в виде полки с каблучком из тёсаного кирпича;

- композиция и архитектурно-художественное оформление северного и западного фасадов, в том числе раскрепованные: рельефно выделенный цоколь, междуэтажный пояс в виде простой полки, уступчатый венчающий карниз с рядами тёсаного кирпича и простой подкарнизный фриз;

- характер обработки фасадной поверхности – неоштукатуренные поверхности наружных стен;

- художественный металл: кованое балконное ограждение в виде простых цилиндрических металлических столбиков и чугунных звеньев с ритмом витых стержней, соединённых верхней и нижней горизонтальными тягами, с симметричными вогнутыми завитками в местах соединения, с двухосносимметричным элементом в виде тонкого стержня с колокольчиками на концах, обрамлённого направленными друг к другу волугообразными завитками, завершёнными через излом раздвоенными завитками, соединёнными хомутами:



литой чугунный зонт лекальной формы на двух металлических, пластически проработанных столбах над парадным входом ризалита лицевого фасада с подзором с орнаментом с чередующимися вытянутой червонкой с центральным трилистником и стержнем с тремя отростками, соединёнными хомутами, и узким поясом узора из трилистников; оформление двух опорных столбов с шестиугольными базами, переходящими через профилированный карниз в четырёхлепестковый бутон, далее через полувал – цилиндрический участок, декорированный орнаментом из вертикальных вытянутых овалов, переходящий через

полувал в композицию из прямых и перевёрнутых восьмилепестковых бутонов и кувшинов, восьмигранника и колец, с каннелированным стволом в верхней части, завершённым профилированным карнизом и композицией из четырёх бутонов и кувшинов разных пропорций, один из которых перевёрнутый, и вытянутой четырёхгранной капителью с профилированным карнизом:



кованая решётка парапета на основе стержней с пиками, соединённых вверху и внизу горизонтальными тягами с примыкающими горизонтальными S-образными завитками, соединёнными хомутами, вверху и крупным симметричным орнаментом в виде центрального круга с примыкающими к нему по горизонтали двумя боковыми кругами меньшего диаметра, вложенных в контур из двух направленных к друг другу S-образных завитков; кованые вензеля аттиков в виде заглавных букв «А Б» плоского сечения, зеркально обрамлённых двумя крупными S-образными завитками с тремя отходящими побегам и завитками, соединёнными вверху трилистником с двумя отходящими завитками, соединёнными хомутом;

- сводчатые перекрытия Монье лестничной клетки;

- пространственно-планировочная структура интерьера здания: выделенное поперечной капитальной стеной помещение лестничной клетки в северной части дома, деление основного объёма продольной стеной на лицевую и дворовую части;

- историческая планировка в капитальных стенах, частично закреплённая сводами в помещении лестничной клетки и потолочными тягами и карнизами в остальных помещениях (схемы расположения помещений первого и второго этажей объекта культурного наследия приведены в приложении 1 к настоящему предмету охраны);

- местоположение, габариты и конфигурация сохранившихся печей первого и второго этажей;

- местоположение, конфигурация и сохранившиеся конструкции парадной трехмаршевой лестницы в северном ризалите здания со скруглённой выступающей нижней ступенью, каменными точёными ступенями и профилированными проступями (на некоторых проступях сколы) с металлическими петлями для прута-ковродержателя; ограждение лестницы из литых балясин из центрального прута с соединенными хомутами: отображёнными червонками и раздвоенными завитками в верхней части и симметричными направленными друг к другу волнитообразными завитками в нижней части, завершёнными через излом вверху раздвоенными завитками, и точёных деревянных поручней; покрытие пола площадок лестницы метлахской плиткой с геометрическим орнаментом; профилированные тяги сводов и нижней стороны маршей;

- архитектурно-художественное оформление интерьера лестничной клетки; декоративный руст стен в уровне первого этажа, крупногабаритные профилированные филёнки стен в уровне второго этажа, украшенные по углам лепными цветочными розетками;

- архитектурно-художественное оформление интерьера: профилированные карнизные и потолочные тяги с падурами коридоров и помещений первого и второго этажей (графическая схема приведена в схемах расположения помещений первого и второго этажей объекта культурного наследия (приложение 1 к настоящему предмету охраны)); сохранившееся обрамление части оконных и входных проёмов трёхчетвертным валиком; сохранившиеся профилированные подоконные полки оконных проёмов;

- архитектурно-художественное оформление интерьера помещений второго этажа:

оформление большого парадного зала второго этажа (фотофиксация предмета охраны объекта культурного наследия приведена в приложении 2 к настоящему предмету охраны (помещение № 1)), в том числе потолочная падура, украшенная ритмом стилизованных модульонов в виде вертикальных вытянутых вогнутых плит, украшенных рельефом листа аканта, завершённым вверху балюстрой, с гирляндами цветов с лентами между ними и букетами акантовых листьев в углах, ниже — пояс стилизованных растительными мотивами ивов и пояс волнитообразных завитков, завершённый профилированным лепным карнизом; по периметру потолка — профилированный лепной карниз с поясом ложчатого декора внутри и многолепестковыми цветочными розетками в углах; обрамление

плафона потолка узким поясом бус, оформление плафона угловыми розетками сложного растительного орнамента из тонких переплетающихся акантовых листьев и стрел и центральной трёхлопастной розеткой с четырёхлепестковой из листьев аканта центральной розеткой, обрамлённой через пояс бус поясом бегунка, украшенного четырёхлепестковыми цветами и листьями аканта, далее через узкий акантовый пояс поясом орнамента на основе ложчатого декора, обрамленного узким витым шнуром и лепным декором сложного растительного орнамента;

угловых овальных залов первого и второго этажа (фотофиксация предмета охраны объекта культурного наследия приведена в приложении 2 к настоящему предмету охраны (помещения № 2 и № 12)), в том числе профилированный карниз с акантовым поясом, поддерживаемый кронштейнами в виде модульонов, чередующимися с развитыми картушами, на фоне богато декорированного крупным растительным орнаментом лепного фриза, завершённого мелкопрофилированным карнизом (в овальном зале второго этажа — завершённого поясом стилизованного бегунка из завитков акантовых листьев и узким полувалом); плафон овальной формы, обрамлённый узким профилированным поясом и через промежуток профилированной тягой с растительным орнаментом из скрученных акантовых завитков с мелкими четырёхлепестковыми розетками; центральная розетка спиралеобразной формы в виде скрученного завитка из двух скрученных акантовых стеблей, листьев и побегов, украшенных разноразмерными рельефными цветами; лепной наличник входного проёма овального зала первого этажа (помещение № 12);

зала второго этажа, расположенного между большим парадным и овальными залами (фотофиксация предмета охраны объекта культурного наследия приведена в приложении 2 к настоящему предмету охраны (помещение № 4)), с развитым богато декорированным карнизом в виде профилированной тяги и двух поясов растительного орнамента — из раковин, чередующихся с трилистниками с отходящими листьями и широким акантовым поясом падуго, узкой профилированной тягой и четырёхполосным геометрическим поясом, бордюром с орнаментом в виде плетёнки с круглыми звеньями, заполненными свёрнутыми листьями аканта с симметрично отходящими от мест переплетений трилистниками, завершённым профилированной тягой, с обрамлением плафона потолка узкой рамкой с акантовым поясом, с угловыми розетками сложного растительного орнамента с центральной диагональной стрелой, завершённой трилистником с отходящими листьями и побегами с цветками, с центральной розеткой в виде кольцевой розетки с профилированным обрамлением и восьмичастной середины из акантовых листьев, обрамлённой орнаментом направленных к центру стилизованных пальметт, перехваченных тремя бусинами, завершённых акантовым трилистником, чередующихся через омегаобразные завитки с акантовыми трилистниками с направленными к центру бутонами;

центрального зала второго этажа, выходящего окнами на западный фасад (фотофиксация предмета охраны объекта культурного наследия приведена в приложении 2 к настоящему предмету охраны (помещение № 6)), с печью, с зеркалом, облицованным белыми глазурованными зеркальными изразцами, расположенным в плоскости южной перегородки, с развитым профилированным карнизом, падугой и плафоном, обрамлённым профилированными лепными тягами, с центральной розеткой рисунка, аналогичного рисунку в помещении № 4;

зала первого этажа, расположенного между большим парадным и овальным залами (фотофиксация предмета охраны объекта культурного наследия приведена в приложении 2 к настоящему предмету охраны (помещение № 11)), с профилированным карнизом с широким фризом из акантового пояса и пояса с орнаментом в виде плетёнки с круглыми звеньями, заполненными свёрнутыми листьями аканта с симметрично отходящими от мест переплетений трилистниками (аналогичен бордюру помещения № 4), с падугой, оформленной шестиполосным геометрическим поясом, с фризом орнамента с чередующимися стилизованными раковинами и листьями аканта, дополненными короткими завитками, обрамлённым узкими полками, по периметру плафона, с угловыми розетками сложного тонкого растительного орнамента с угловой пальметтой и отходящими сложными пересекающимися побегами, стеблями и завитками; с центральной розеткой подобного рисунка как в помещении № 4;

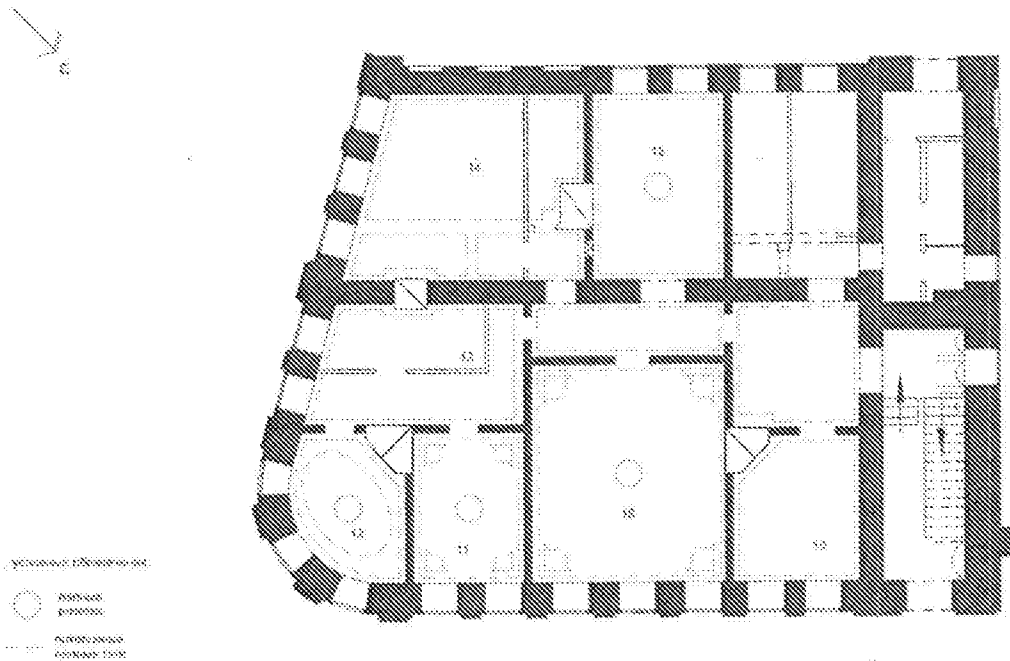
большого парадного зала первого этажа (фотофиксация предмета охраны объекта культурного наследия приведена в приложении 2 к настоящему предмету охраны (помещение № 16)), в том числе потолочная падуга, украшенная ритмом стилизованных модульонов в виде вертикальных вытянутых вогнутых плит, украшенных рельефом листа аканта, завершённым сверху балюстрой, с гирляндами цветов с лентами между ними и букетами акантовых листьев в углах, ниже – пояс стилизованных растительными мотивами ивов и узкая профилированная тяга; по периметру потолка – профилированный лепной карниз с поясом волнообразных завитков; обрамление плафона потолка узким акантовым поясом с угловыми розетками сложного растительного орнамента из тонких переплетающихся акантовых листьев и стрел, соединёнными друг с другом по периметру узким поясом бус; центральная розетка с четырёхлепестковой из листьев аканта центральной розеткой, обрамлённой через пояс бус поясом бегунка, украшенного четырёхлепестковыми цветами и листьями аканта, далее – узким венкообразным поясом и лепным декором сложного растительного орнамента;

- характер исторической расстекловки столярных заполнений оконных проёмов; характер столярных заполнений входного проёма северного ризалита; характер оформления внутренних филёнчатых двупольных дверей.

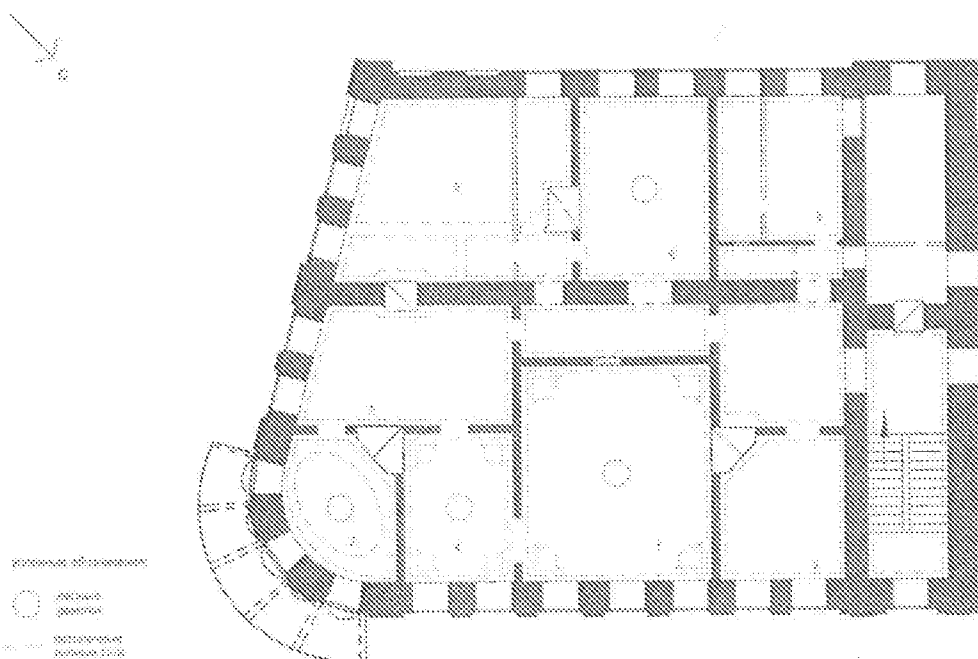
Приложение 1
к предмету охраны

СХЕМЫ
расположения помещений первого и второго этажей
объекта культурного наследия регионального значения
«Дом Бухарина», 1905 г. (г. Ярославль, ул. Советская, д. 7)

1 этаж



2 этаж



Приложение 2
к предмету охраны

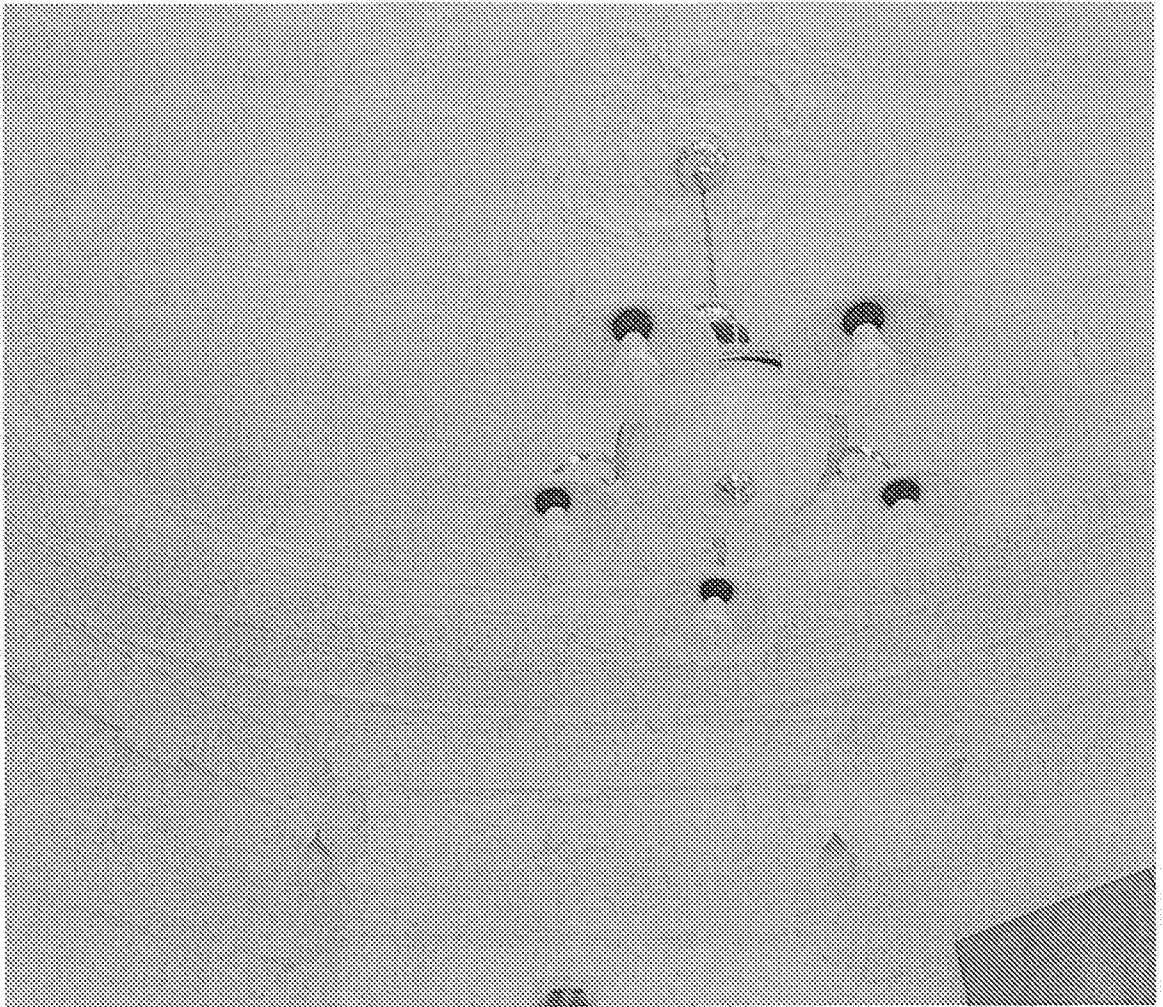
ФОТОФИКСАЦИЯ
предмета охраны объекта культурного наследия регионального
значения «Дом Бухарина», 1905 г. (г. Ярославль, ул. Советская, д. 7)

Второй этаж. Помещение № 1

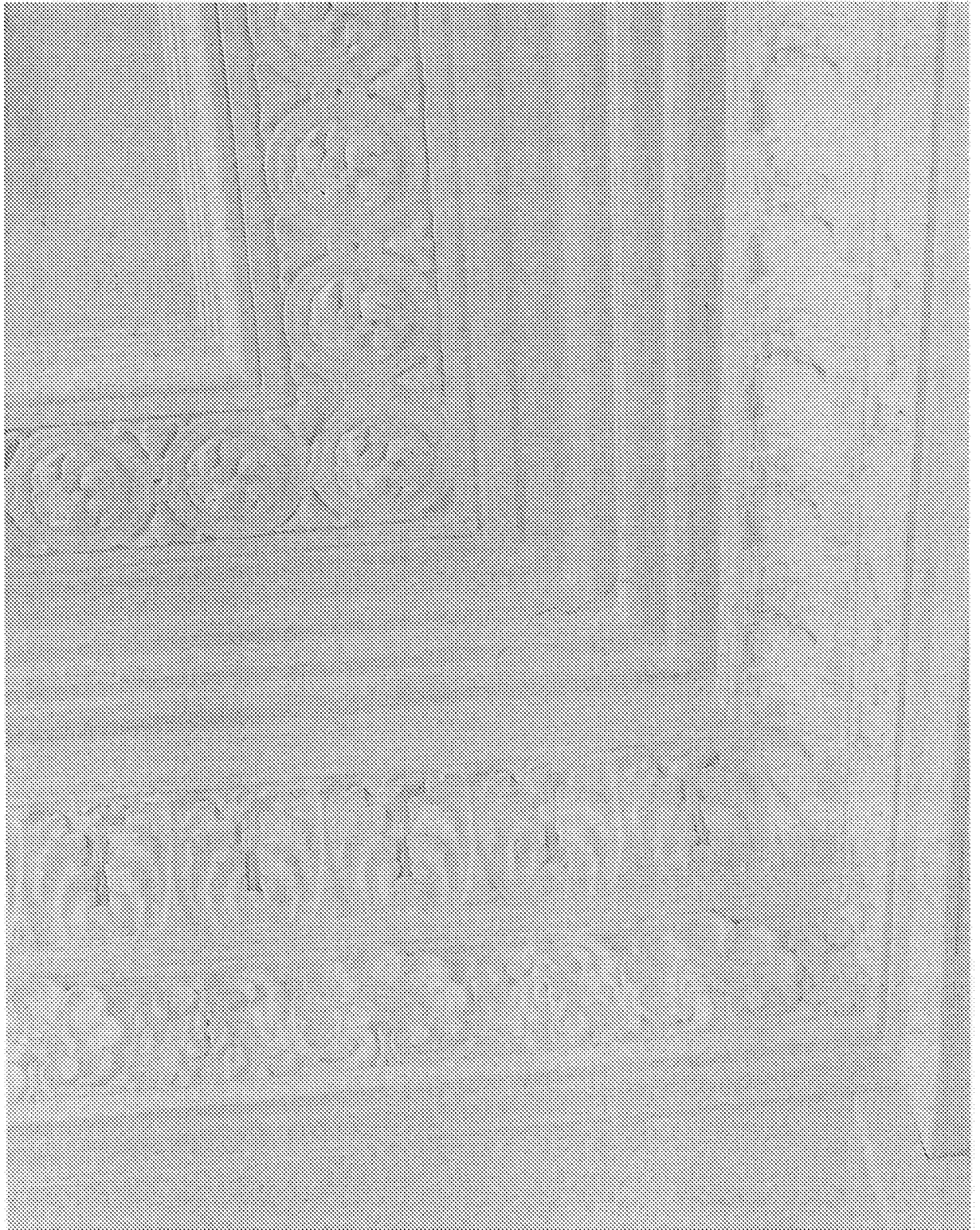




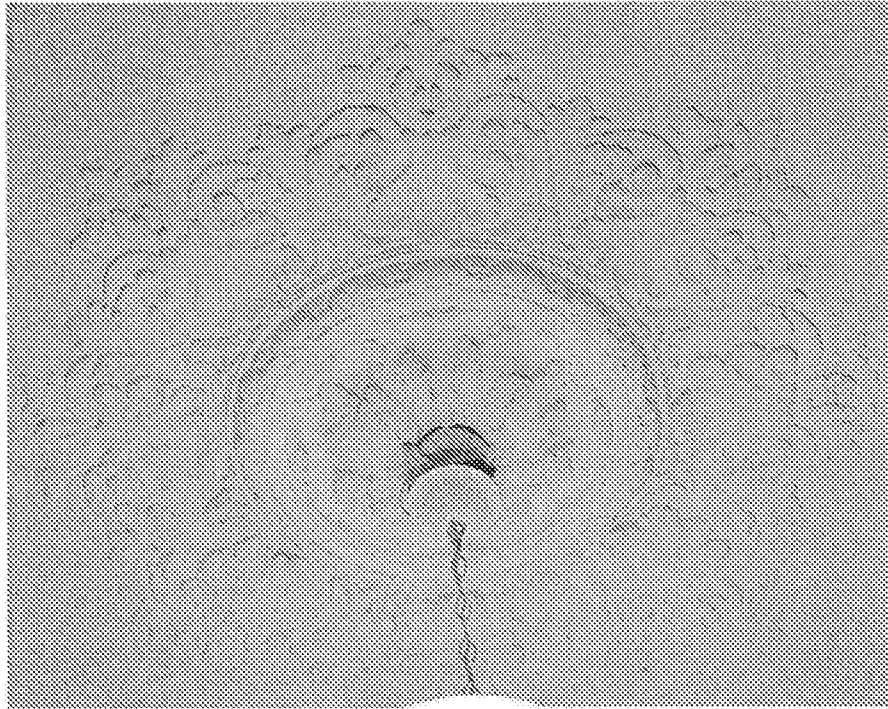
Второй этаж. Помещение № 2



Второй этаж. Помещение № 4

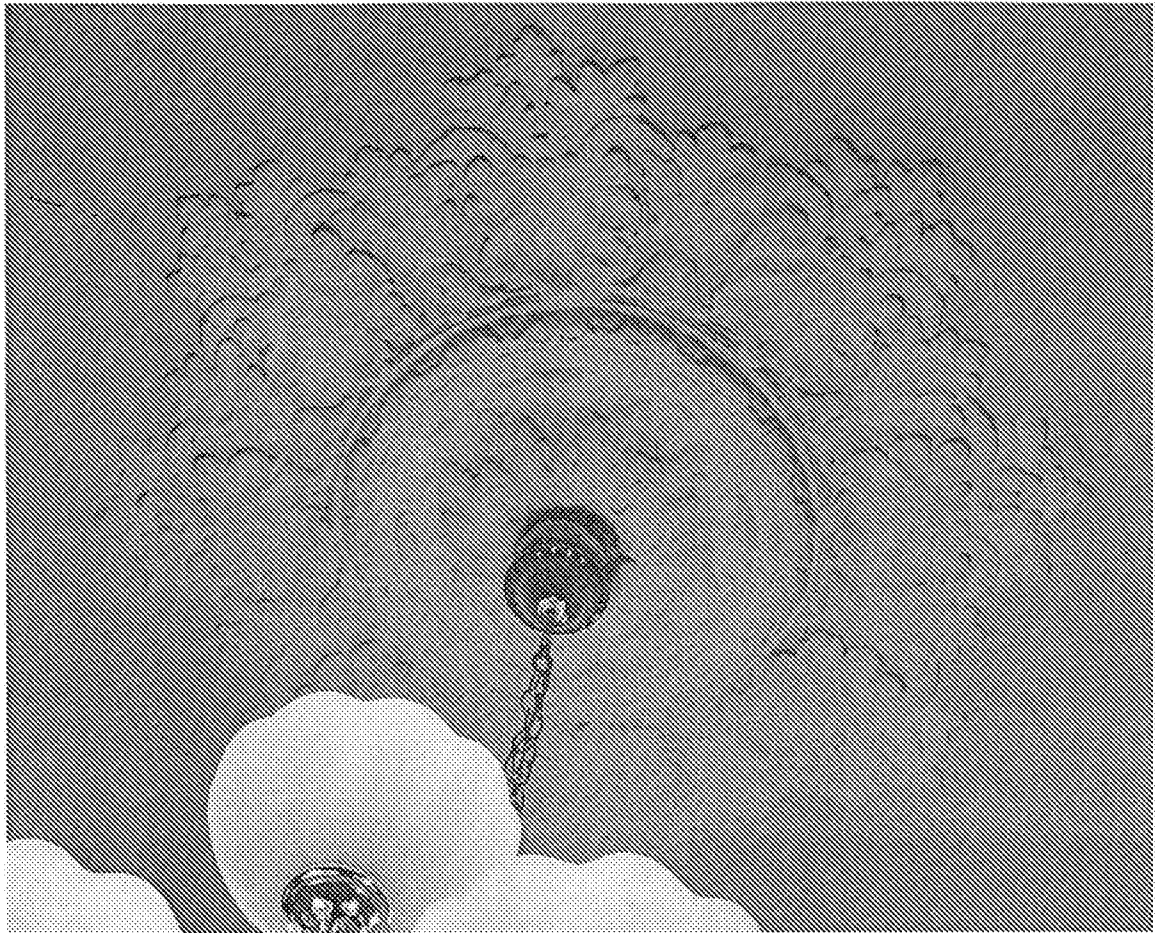




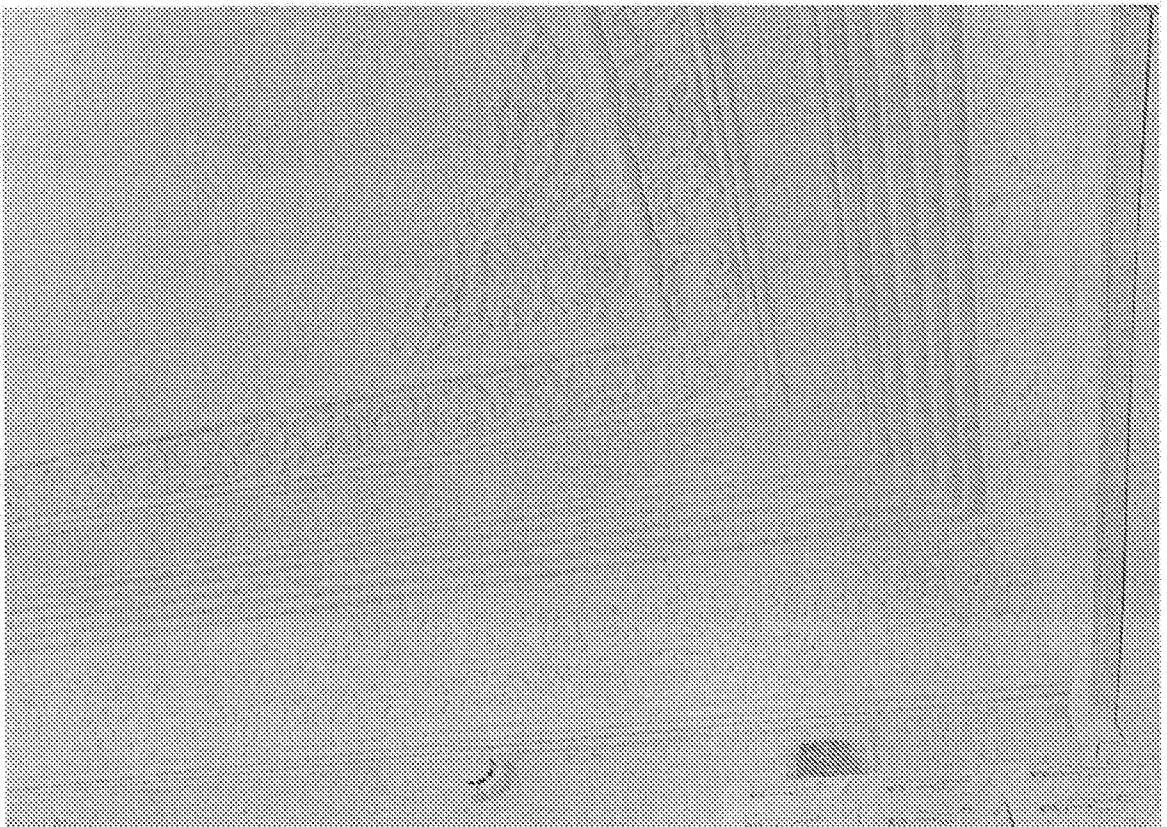


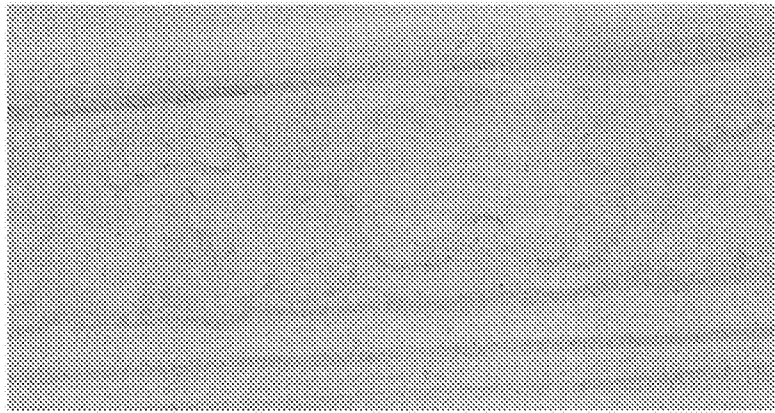
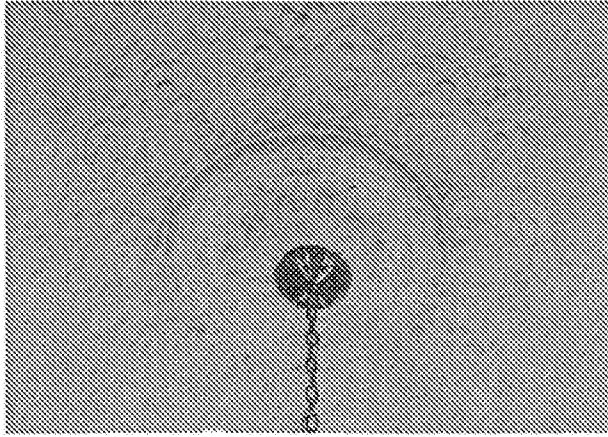
Второй этаж. Помещение № 6



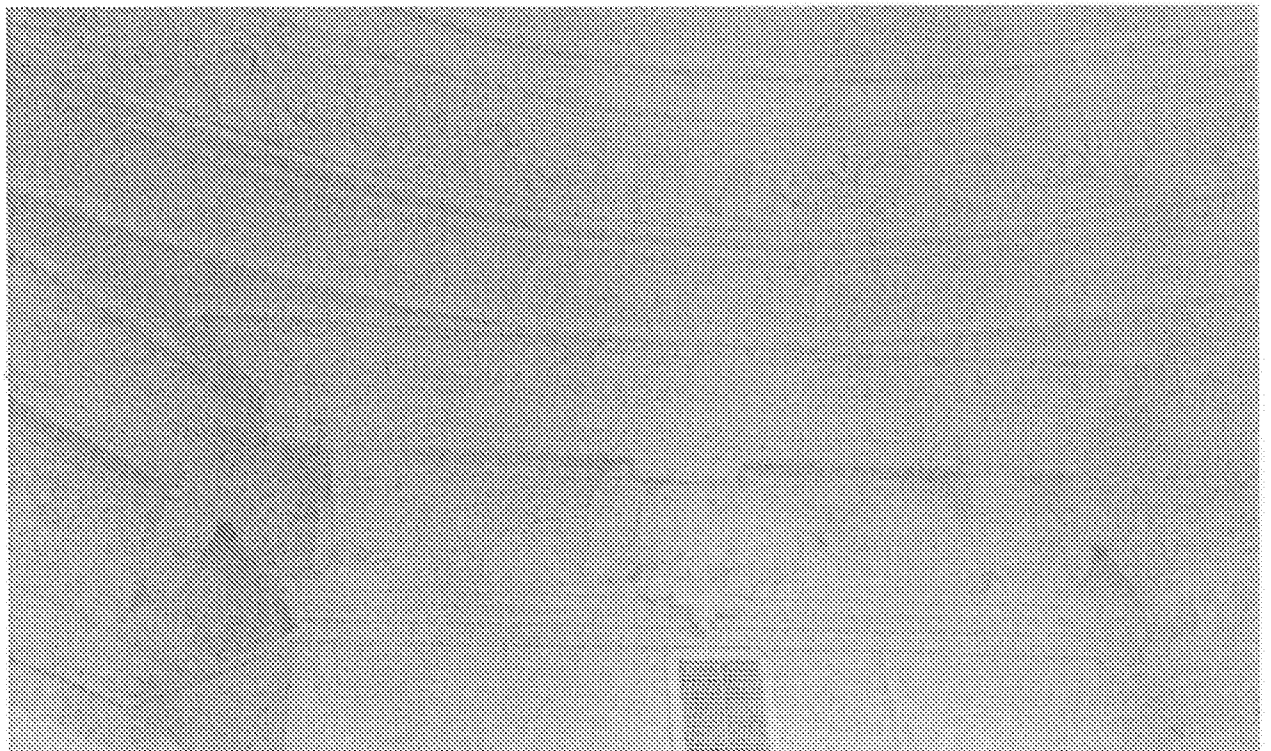


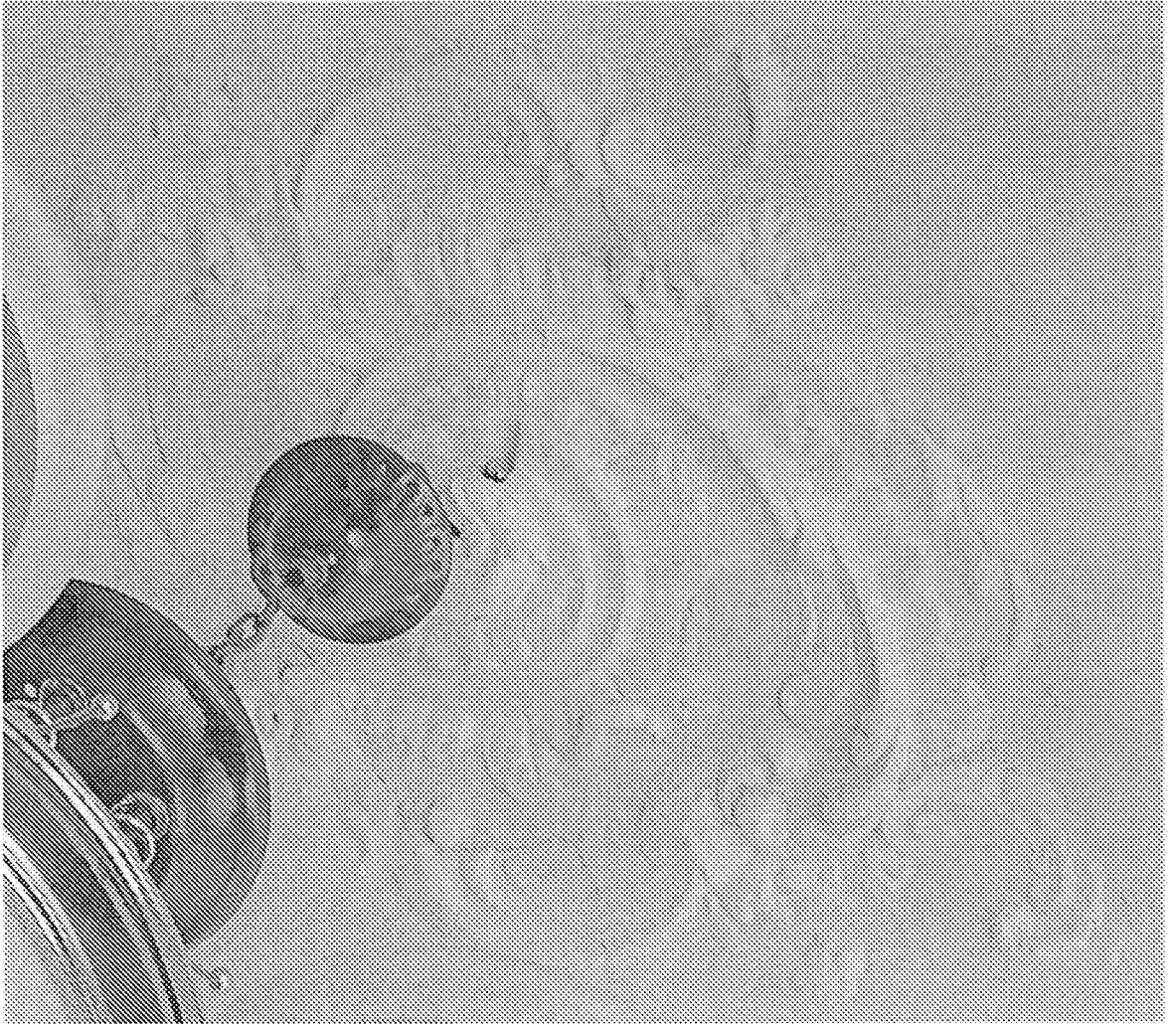
Первый этаж. Помещение № 11





Первый этаж. Помещение № 12





Первый этаж. Помещение № 16



