

ЗАРЕГИСТРИРОВАНО

16.07.2021

в Ярославской области

36-11497

**ДЕПАРТАМЕНТ ОХРАНЫ ОБЪЕКТОВ  
КУЛЬТУРНОГО НАСЛЕДИЯ ЯРОСЛАВСКОЙ ОБЛАСТИ**

**ПРИКАЗ**

от 16.07.2021 № 68

г. Ярославль

О внесении изменения в приказ  
департамента охраны объектов  
культурного наследия Ярославской  
области от 25.01.2021 № 3

В соответствии с пунктом 13 Порядка определения предмета охраны объекта культурного наследия, включенного в единый государственный реестр объектов культурного наследия (памятников истории и культуры) народов Российской Федерации в соответствии со статьей 64 Федерального закона от 25 июня 2002 г. № 73-ФЗ «Об объектах культурного наследия (памятниках истории и культуры) народов Российской Федерации», утвержденного приказом Министерства культуры Российской Федерации от 13.01.2016 № 28 «Об утверждении Порядка определения предмета охраны объекта культурного наследия, включенного в единый государственный реестр объектов культурного наследия (памятников истории и культуры) народов Российской Федерации в соответствии со статьей 64 Федерального закона от 25 июня 2002 г. № 73-ФЗ «Об объектах культурного наследия (памятниках истории и культуры) народов Российской Федерации»,  
**ДЕПАРТАМЕНТ ОХРАНЫ ОБЪЕКТОВ КУЛЬТУРНОГО НАСЛЕДИЯ  
ЯРОСЛАВСКОЙ ОБЛАСТИ ПРИКАЗЫВАЕТ:**

1. Внести в приказ департамента охраны объектов культурного наследия Ярославской области от 25.01.2021 № 3 «Об утверждении предмета охраны объекта культурного наследия федерального значения» изменение, изложив предмет охраны объекта культурного наследия федерального значения «Самуилов корпус (Митрополичьи хоромы)», 1650-е – 1660-е гг., сер. XVIII в., кон. XVIII в. (Ярославская область, г. Ростов, Кремль (лит. Ц)), входящего в состав объекта культурного наследия федерального значения «Ансамбль Ростовского Кремля», XII – XVI, XVII – XIX вв. (Ярославская область,

Ростовский р-н, г. Ростов, Кремль; Советский пер., д. 1, д. 3/2, ул. 50 лет Октября, д. 2/3, д. 2; ул. Каменный Мост, д. 1; пл. Соборная, д. 8; ул. К. Маркса, д. 25а), утвержденный приказом, в новой редакции (прилагается).

2. Приказ вступает в силу со дня его официального опубликования.

Заместитель  
директора департамента



Н.Л. Грушевская

## УТВЕРЖДЁН

приказом департамента охраны  
объектов культурного наследия  
Ярославской области  
от 25.01.2021 № 3  
(в редакции приказа  
департамента охраны объектов  
культурного наследия  
Ярославской области  
от 15.07.2021 № 68 )

### ПРЕДМЕТ ОХРАНЫ

**объекта культурного наследия федерального значения  
«Самуилов корпус (Митрополичьи хоромы)», 1650-е – 1660-е гг.,  
сер. XVIII в., кон. XVIII в. (Ярославская область, г. Ростов, Кремль  
(лит. Ц)), входящего в состав объекта культурного наследия  
федерального значения «Ансамбль Ростовского Кремля», XII – XVI,  
XVII – XIX вв. (Ярославская область, Ростовский р-н, г. Ростов,  
Кремль; Советский пер., д. 1, д. 3/2, ул. 50 лет Октября, д. 2/3, д. 2;  
ул. Каменный Мост, д. 1; пл. Соборная, д. 8; ул. К. Маркса, д. 25а)**

Предметом охраны объекта культурного наследия федерального значения «Самуилов корпус (Митрополичьи хоромы)», 1650-е – 1660-е гг., сер. XVIII в., кон. XVIII в. (Ярославская область, г. Ростов, Кремль (лит. Ц)), входящего в состав объекта культурного наследия федерального значения «Ансамбль Ростовского Кремля», XII – XVI, XVII – XIX вв. (Ярославская область, Ростовский р-н, г. Ростов, Кремль; Советский пер., д. 1, д. 3/2, ул. 50 лет Октября, д. 2/3, д. 2; ул. Каменный Мост, д. 1; пл. Соборная, д. 8; ул. К. Маркса, д. 25а), являются:

- градостроительная составляющая предмета охраны: композиционные особенности здания, расположенного в центральной части ансамбля Ростовского Кремля;

- архитектурные и конструктивные характеристики предмета охраны: фасады и экстерьер:

объемно-пространственная композиция здания середины XVII в. – кон. XIX вв.: трехэтажное здание прямоугольной формы, вытянутое по оси запад – восток, с уступом на восточном фасаде, в том числе высотные отметки по венчающему карнизу (~119.4 м БСВ), кирпичному парапету (~120.6 м БСВ) и коньку (~125.4 м БСВ) кровли. Вдоль южного фасада к зданию вплотную примыкают одноярусные сени-гульбище;

крыша: конфигурация, материал (дерево), характер покрытия (металлический лист, соединенный в фальц), кирпичные дымовые трубы;

композиционное решение и архитектурно-художественное оформление фасадов на XVII – XVIII – XIX вв. (с учетом реставрации 20 –

30-х годов XX в.), включая местоположение, форму (прямоугольные и частично циркульные на 1-м этаже), размер и оформление оконных и дверных проемов, выступающий ступенчатый цоколь фасадов первоначальной постройки, украшенный тягой в виде валика, декоративный карнизный пояс XVII в., завершающий 1-й этаж, состоящий из валика, городчатых нишек и бегунца, лопатки, ризалиты (центральный и левый) на главном (северном) фасаде в 1-м этаже, украшенные горизонтальным рустом, а во 2-м и 3-м этажах (центральный и фланкирующие) украшенные пилястрами с базами и капителями из белого камня, белокаменные сандрики окон 2-го этажа ризалитов, филенки, украшающие плоскость фасадов в междуэтажном пространстве по осям окон, горизонтальные карнизы, членящие этажи, венчающий карниз из белого камня, входная группа на главном фасаде, над окном 2-го этажа центрального ризалита прямоугольная табличка – «Ростовское городское взаимное страхование 1876»;

характер заполнений оконных проемов и материал (дерево), характер сохранившейся оконной фурнитуры XIX в.;

материал и характер отделки фасадных поверхностей здания XVII – XIX вв.: стены XVII в. – тонкая (известковая) обмазка (восстанавливается в процессе реставрационных работ), стены XVIII в. оштукатурены, элементы декора из белого камня – естественный вид;

колористическое решение фасадов (определяется проектом реставрации);

кованные металлические решетки на окнах XVII в. 1-го этажа;

- интерьеры:

пространственно-планировочная структура здания и интерьеров в пределах капитальных стен XVII – XVIII вв., сводчатые перекрытия XVII – XVIII вв., плоские перекрытия XIX в.;

конструкции и материалы капитальных стен, включая ниши и шкафы в стенах 1-го этажа, кирпичные сводчатые перекрытия 1-го этажа (коробовые своды, сомкнутые своды, полулотковые своды), плоское перекрытие над частью помещений 1-го этажа (плоское перекрытие по металлическим балкам с заполнением кирпичными сводами (типа Монье)), материал (дерево) плоских перекрытий 2-го и 3-го этажей;

внутренние лестницы XVII в. (в пределах стен 1-го этажа), включая местоположение, конструкции, материал (кирпич) и характер отделки;

материалы и характер отделки интерьеров здания, стены и своды XVII в. – известковая обмазка (восстанавливается в процессе реставрационных работ), стены XVIII – XIX вв. оштукатурены, потолки 2-го и 3-го этажей декорированы профилированным карнизом;

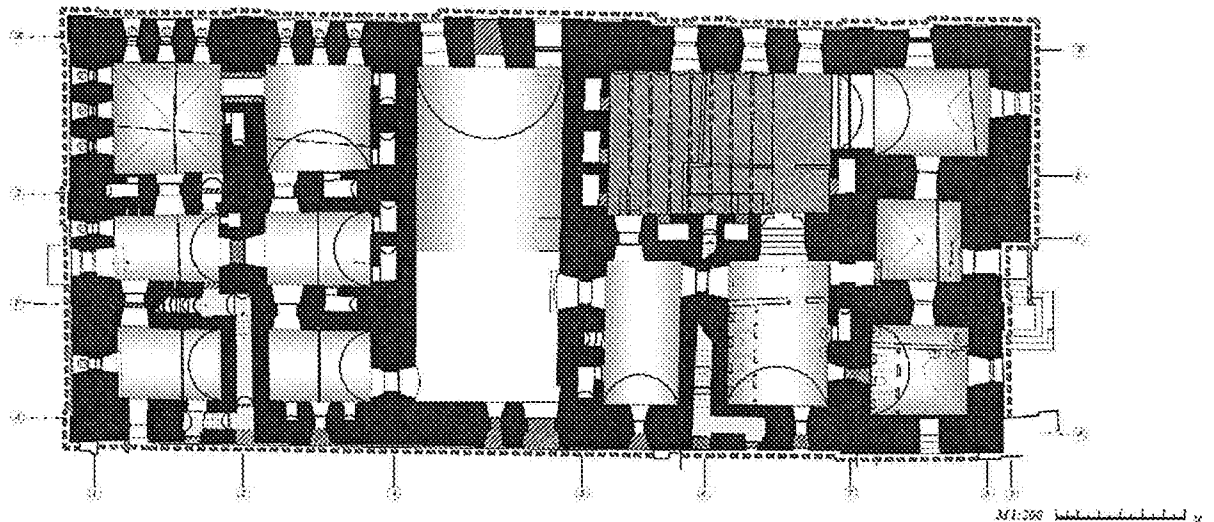
характер и материал (дерево) заполнений дверных проемов 2-го и 3-го этажей.

Схемы предмета охраны приведены в приложении к настоящему предмету охраны.

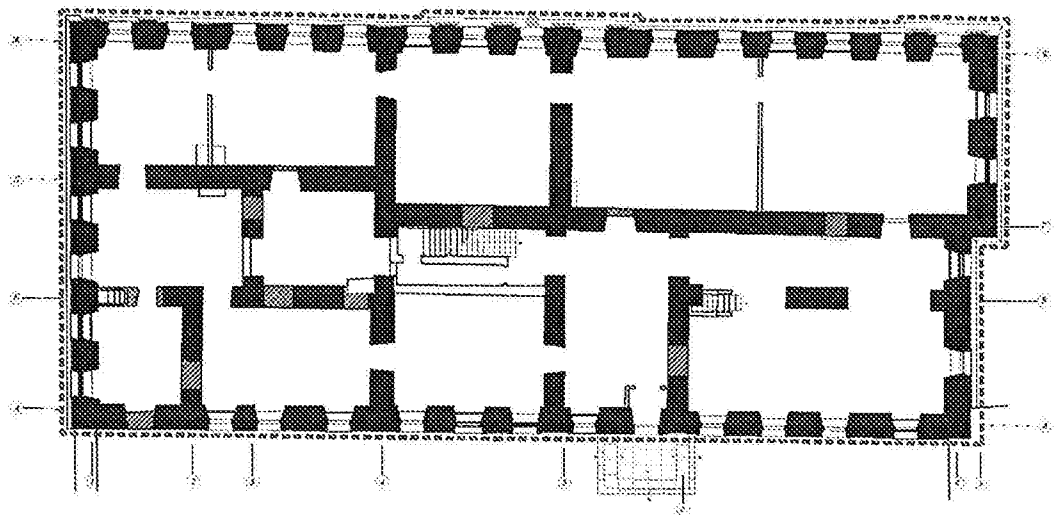
### СХЕМЫ

предмета охраны объекта культурного наследия федерального значения «Самуилов корпус (Митрополичьи хоромы)», 1650-е – 1660-е гг., сер. XVIII в., кон. XVIII в. (Ярославская область, г. Ростов, Кремль (лит. Ц)), входящего в состав объекта культурного наследия федерального значения «Ансамбль Ростовского Кремля», XII – XVI, XVII – XIX вв. (Ярославская область, Ростовский р-н, г. Ростов, Кремль; Советский пер., д. 1, д. 3/2, ул. 50 лет Октября, д. 2/3, д. 2; ул. Каменный Мост, д. 1; пл. Соборная, д. 8; ул. К. Маркса, д. 25а)

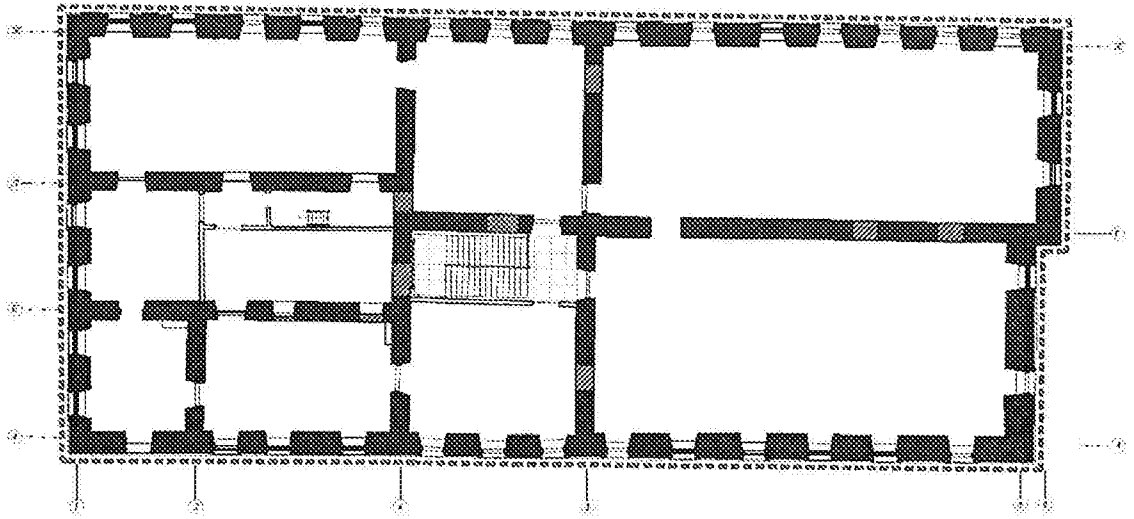
План 1 этажа



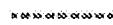
План 2 этажа



## План 3 этажа



## Условные обозначения



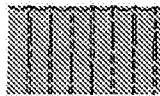
*Композиционное решение и архитектурно-художественное оформление фасадов*



*Капитальные стены XVII-XVIII в.в.*



*Сводчатые перекрытия XVII-XVIII в.в. 1-го этажа*



*Плоское перекрытие XIX в. по металлическим балкам с заполнением сводами (типа Манье)*



*Внутренняя лестница XVII в.*



*Табличка "Ростовское городское взаимное страхование 1876"*



*Кованная металлическая решетка в окнах XVII в.*

Элементы и конструкции не подлежащие охранию



*Закладка первоначальных исторических проемов*



*Поздние конструкции*