

ЗАРЕГИСТРИРОВАНО

06.07.2021

с присвоением регистрационного номера

36 - 11476

**ДЕПАРТАМЕНТ ОХРАНЫ ОБЪЕКТОВ  
КУЛЬТУРНОГО НАСЛЕДИЯ ЯРОСЛАВСКОЙ ОБЛАСТИ**

**ПРИКАЗ**

от 06.07.2021 № 66  
г. Ярославль

О включении выявленного объекта культурного наследия в единый государственный реестр объектов культурного наследия (памятников истории и культуры) народов Российской Федерации

В соответствии со статьями 3.1, 18, 33 Федерального закона от 25 июня 2002 года № 73-ФЗ «Об объектах культурного наследия (памятниках истории и культуры) народов Российской Федерации», Положением о департаменте охраны объектов культурного наследия Ярославской области, утвержденным постановлением Правительства области от 17.06.2015 № 659-п «О департаменте охраны объектов культурного наследия Ярославской области», на основании акта государственной историко-культурной экспертизы от 26.05.2021

**ДЕПАРТАМЕНТ ОХРАНЫ ОБЪЕКТОВ КУЛЬТУРНОГО НАСЛЕДИЯ  
ЯРОСЛАВСКОЙ ОБЛАСТИ ПРИКАЗЫВАЕТ:**

1. Включить в единый государственный реестр объектов культурного наследия (памятников истории и культуры) народов Российской Федерации выявленный объект культурного наследия «Дом жилой Коковцевых-Лопатиных», конец XVIII в., середина XIX в. (г. Ярославль, ул. Советская, д. 15), в качестве объекта культурного наследия местного (муниципального) значения (памятника) «Дом жилой Коковцевых-Лопатиных», конец XVIII в., середина XIX в. (г. Ярославль, ул. Советская, д. 15).

2. Утвердить прилагаемые:

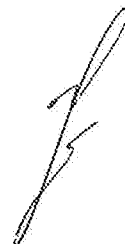
- границы территории объекта культурного наследия местного (муниципального) значения (памятника) «Дом жилой Коковцевых-Лопатиных», конец XVIII в., середина XIX в. (г. Ярославль, ул. Советская, д. 15);

- предмет охраны объекта культурного наследия местного (муниципального) значения (памятника) «Дом жилой Коковцевых-Лопатиных», конец XVIII в., середина XIX в. (г. Ярославль, ул. Советская, д. 15).

3. Контроль за исполнением приказа возложить на начальника отдела учета объектов культурного наследия департамента Рязанову Т.В.

4. Приказ вступает в силу со дня его официального опубликования.

Заместитель директора департамента

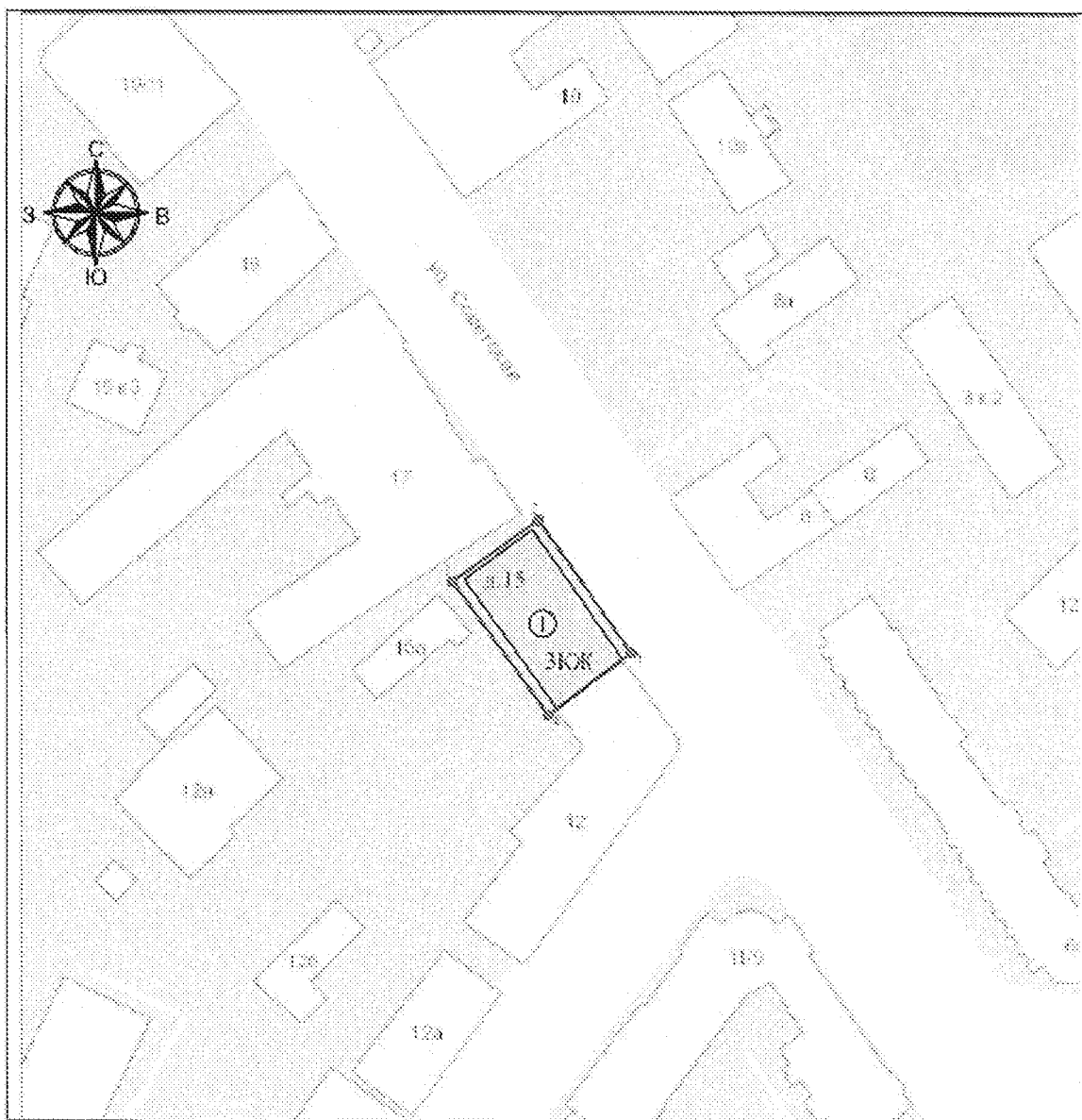


Н.Л. Грушевская

УТВЕРЖДЕНЫ  
приказом департамента  
охраны объектов  
культурного наследия  
Ярославской области  
от 06.07.2021 № 66

**ГРАНИЦЫ ТЕРРИТОРИИ**  
объекта культурного наследия местного (муниципального) значения  
(памятника) «Дом жилой Коковцевых-Лопатиных», конец XVIII в.,  
середина XIX в. (г. Ярославль, ул. Советская, д. 15)

1. Схема границ территории объекта культурного наследия.



2. Координаты характерных (поворотных) точек границ территории объекта культурного наследия.

Номер характерной (поворотной) точки	Координаты характерных (поворотных) точек (система координат МСК-76)	
	X	Y
1	2	3
1	376244.55	1330149.21
2	376255.93	1330164.89
3	376231.45	1330182.20
4	376219.90	1330166.64
1	376244.55	1330149.21

3. Режим использования территории объекта культурного наследия.

На территории объекта культурного наследия разрешается:

- проведение работ по сохранению объекта культурного наследия (меры, направленные на обеспечение физической сохранности и сохранение историко-культурной ценности объекта культурного наследия, предусматривающие консервацию, ремонт, реставрацию, приспособление объекта культурного наследия для современного использования и включающие в себя научно-исследовательские, изыскательские, проектные и производственные работы, научное руководство проведением работ по сохранению объекта культурного наследия, технический и авторский надзор за проведением данных работ);

- реконструкция, ремонт существующих дорог, инженерных коммуникаций, благоустройство, озеленение, установка малых архитектурных форм, информационных знаков и указателей, иная хозяйственная деятельность, не противоречащая требованиям обеспечения сохранности объекта культурного наследия и позволяющая обеспечить функционирование объекта культурного наследия в современных условиях, обеспечивающая недопущение ухудшения состояния территории объекта культурного наследия, включенного в единый государственный реестр объектов культурного наследия поддержание территории объекта культурного наследия в благоустроенном состоянии;

- ведение мониторинга состояния объекта культурного наследия, территории объекта культурного наследия;

- проведение археологических работ.

На территории объекта культурного наследия запрещается:

- строительство объектов капитального строительства и увеличение объемно-пространственных характеристик, существующих на территории памятника объектов капитального строительства;

- проведение земляных, строительных, мелиоративных работ и иных работ, за исключением работ по сохранению объекта культурного наследия

или его отдельных элементов, сохранению историко-градостроительной или природной среды объекта культурного наследия;

- установка рекламных конструкций, распространение наружной рекламы;

- осуществление любых видов деятельности, ухудшающих экологические условия и гидрологический режим на территории объекта культурного наследия, создающих вибрационные нагрузки динамическим воздействием на грунты в зоне их взаимодействия с объектом культурного наследия.

УТВЕРЖДЁН  
приказом департамента  
охраны объектов  
культурного наследия  
Ярославской области  
от 06.07.2011 № 66

### ПРЕДМЕТ ОХРАНЫ

объекта культурного наследия местного (муниципального) значения  
(памятника) «Дом жилой Коковцевых-Лопатиных», конец XVIII в.,  
середина XIX в. (г. Ярославль, ул. Советская, д. 15)

Предметом охраны объекта культурного наследия местного (муниципального) значения (памятника) «Дом жилой Коковцевых-Лопатиных», конец XVIII в., середина XIX в. (г. Ярославль, ул. Советская, д. 15), являются:

- градостроительные характеристики:

местоположение: памятник расположен на исторической красной линии ул. Советской в городе Ярославле:



габариты памятника и его силуэт: трехэтажный объем, образующий единый градостроительный ансамбль со зданием № 12 по ул. Трефолева:



высотные отметки по венчающему карнизу и коньку крыши;

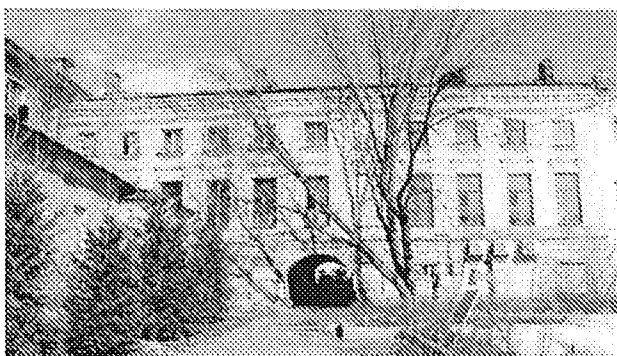
- архитектурные характеристики:

объемно-пространственная композиция памятника как результат поэтапного формирования памятника:



высотные характеристики: трёхэтажное здание под двускатной кровлей;

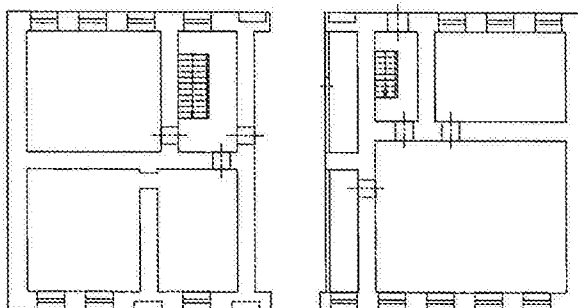
конфигурация памятника: прямоугольный в плане объем с проездной аркой полуциркульного завершения по центральной оси памятника:



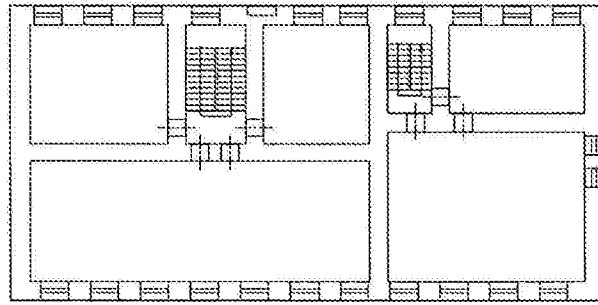
виды отделки фасадной поверхности: окраска по штукатурке; рустовка;  
колористическое решение: основной объем памятника – охра;  
декоративные элементы, пояса, тяги, сандрики, карнизы – белый цвет;

пространственно-планировочная структура интерьеров: в пределах капитальных стен:

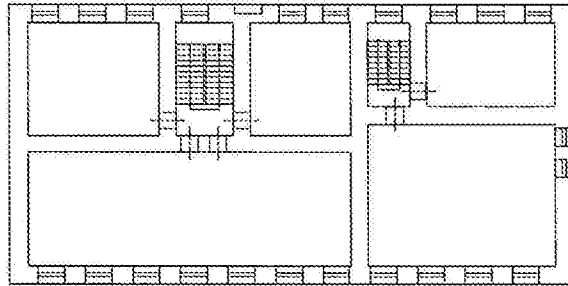
План стены первого этажа



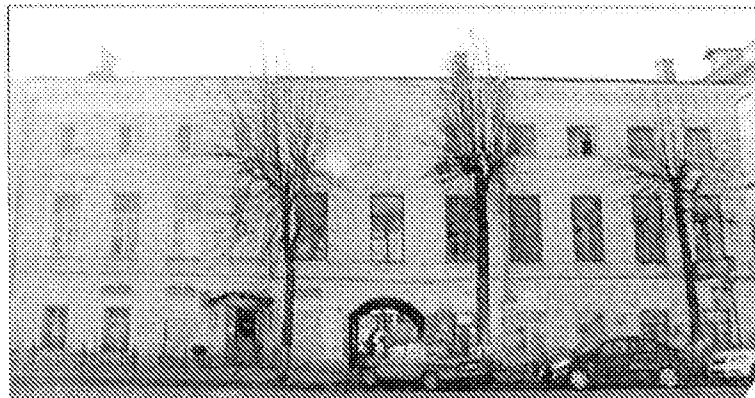
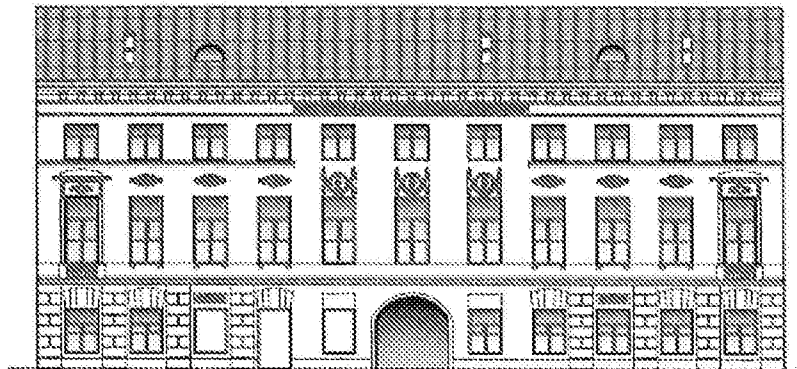
План сечения второго этажа



План сечения третьего этажа

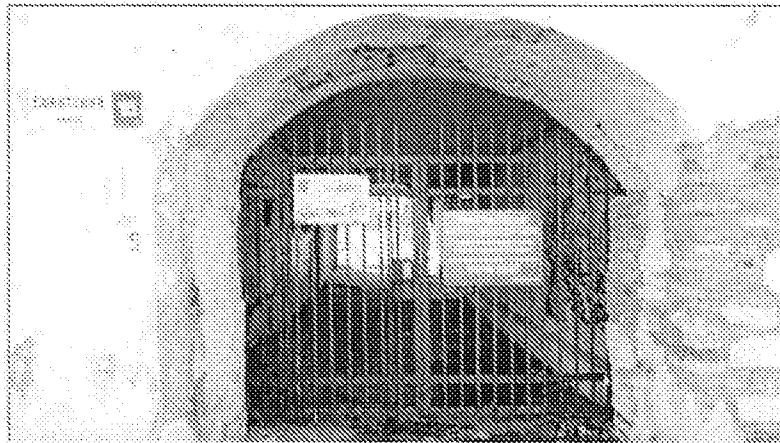


композиция и архитектурно-художественное оформление фасадов памятника: на дату последней реконструкции (середина XIX в.);  
 - главный (восточный) фасад по ул. Советской;  
 местоположение (ритмичное), форма (вертикально-прямоугольная) и размер оконных и дверных проёмов в одиннадцать осей с клинчатыми перемычками:

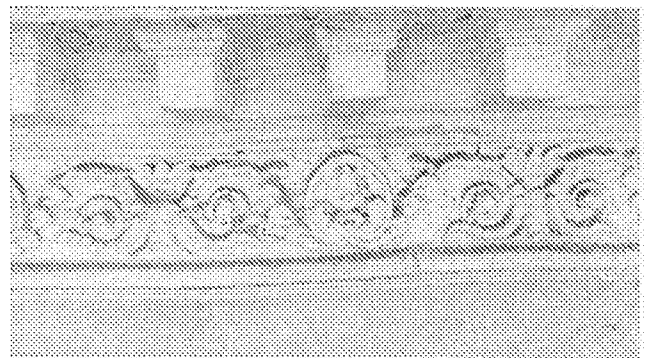




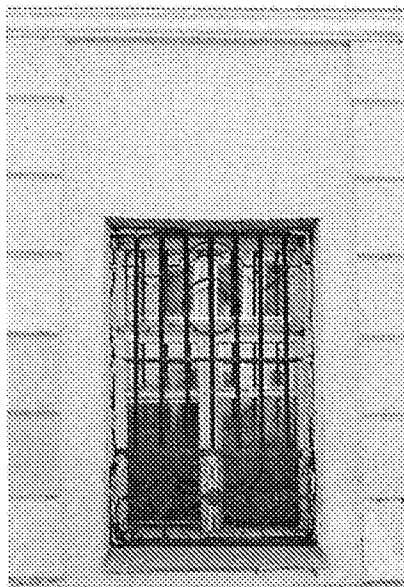
местоположение, форма и размер проездной арки:



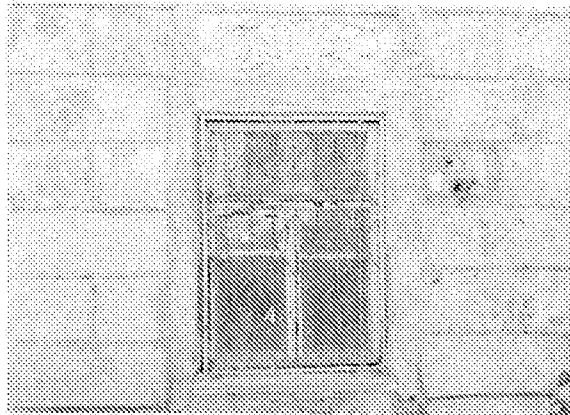
местоположение, форма, размеры ордерных и декоративных элементов, их материала, техники исполнения и характера декоративного оформления: обрез цоколя; межэтажные и подоконные профилированные тяги и пояса; сандрики и полочки на кронштейнах; венчающий фриз с центральной композицией растительного лепного орнамента:



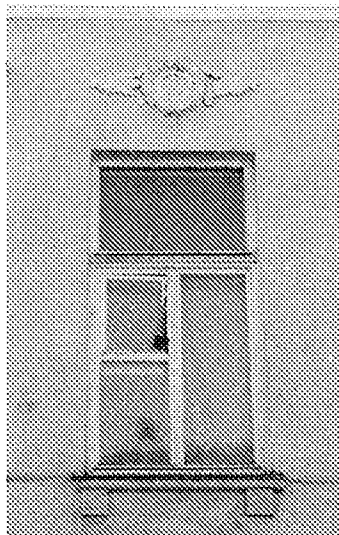
венчающий профилированный карниз; веерный штукатурный замковый камень оконных проемов первого этажа, во вторых, четвертых и пятых осях света относительно проездной арки:



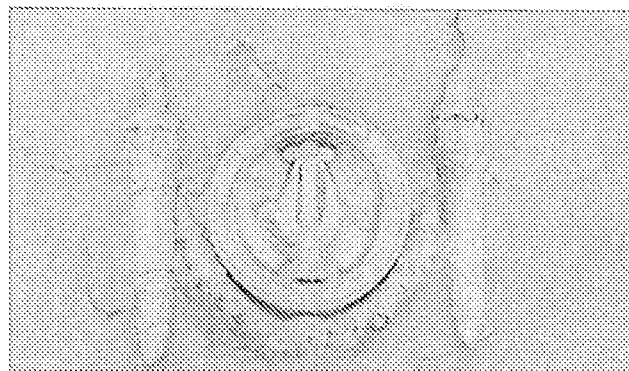
надоконные филенки с лепным декором, в третьих осях окон относительно проездной арки; надоконные ниши в первых осях окон относительно проездной арки; рустовка первого этажа «вразбежку»:



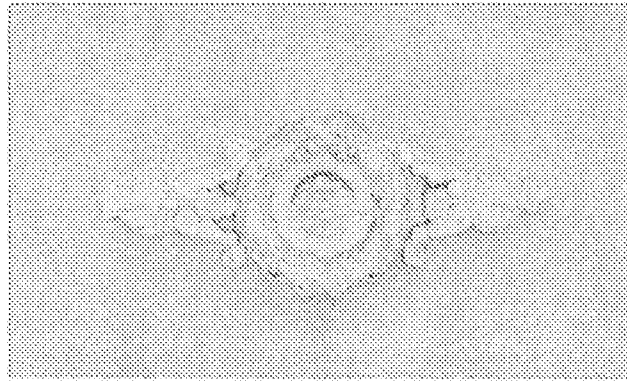
штукатурное обрамление (наличник) проездной арки; простые полочки на прямоугольных кронштейнах в оформлении подоконного пространства шести осей окон второго этажа:



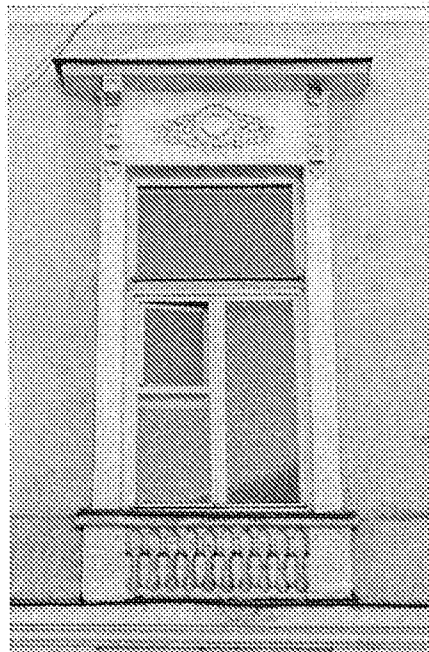
лепной орнамент: лира в круглой оправе с факелами и венком в надоконной плоскости трех центральных осей окон второго этажа:



лепной орнамент: круглая розетка, обвитая венком, с листьями аканта в надоконной плоскости шести осей окон второго этажа:



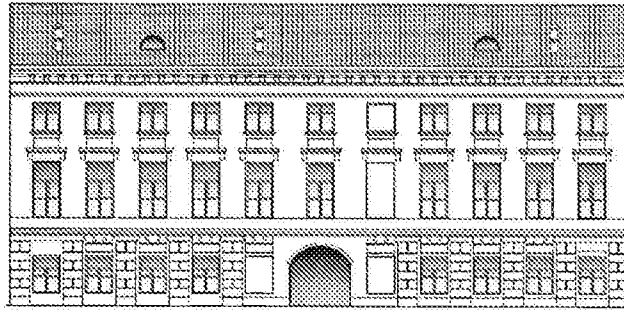
лепной декор в оформлении двух фланкирующих осей окон: наличник с сандриком в виде полочки на кронштейнах с листьями аканта, фигурным штукатурным фронтоном, розеткой в надоконной плоскости из венка и лент, подоконной полочки с орнаментом в виде тумб и балясника;



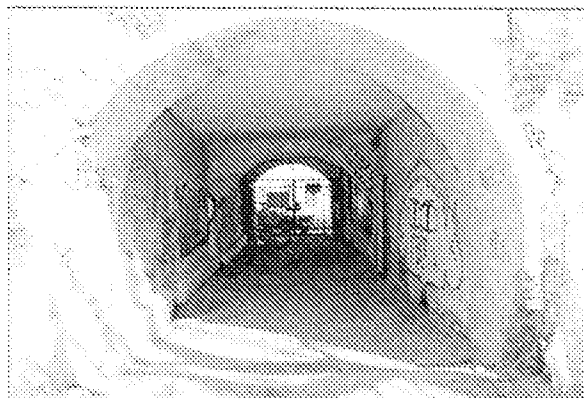
лепной декор растительного орнамента в центральной части венчающего фриза; дентикулы в оформлении венчающего карниза;



- дворовой (западный) фасад:  
местоположение (ритмичное), форма (вертикально-прямоугольная),  
размер оконных проёмов в одиннадцать осей с клинчатыми перемычками:

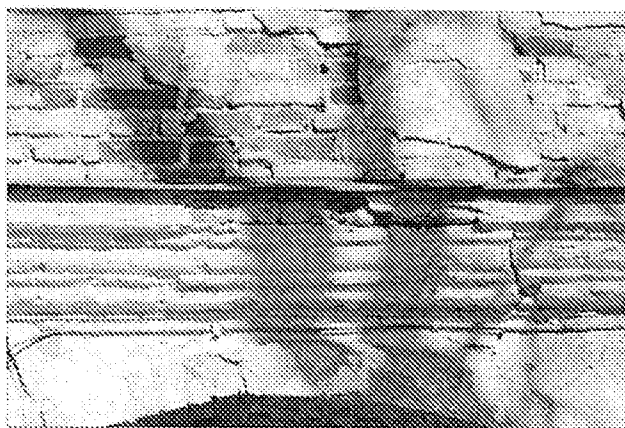


местоположение, форма и размер проездной арки:



местоположение, форма, размеры ордерных и декоративных элементов, их материала, техники исполнения и характера декоративного оформления: обрез цоколя; межэтажный пояс:

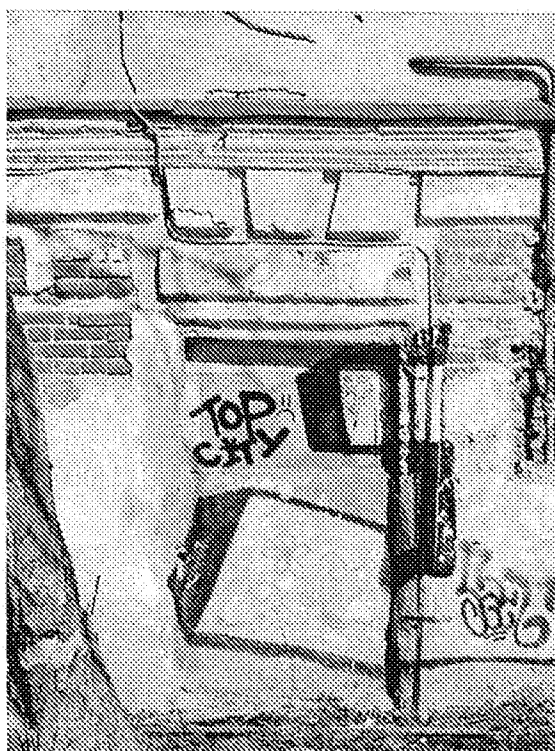




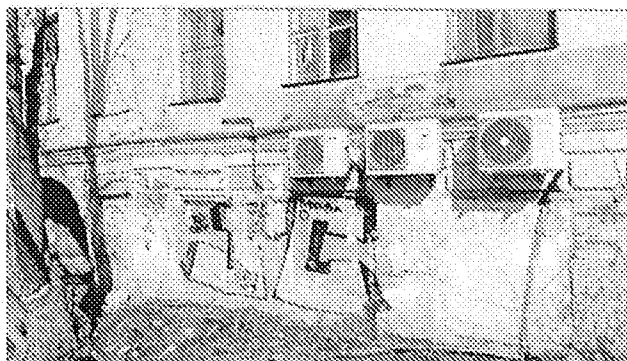
надоконная профилированная тяга; сандрики на кронштейнах и подоконные полочки; прямоугольные подоконные ниши третьего этажа;



венчающий профилированный карниз; веерный кирпичный замковый камень оконных проемов первого этажа:



профилированные сандрики на плоских кронштейнах оконных проемов второго этажа; кирпичная рустовка первого этажа «вразбежку»:

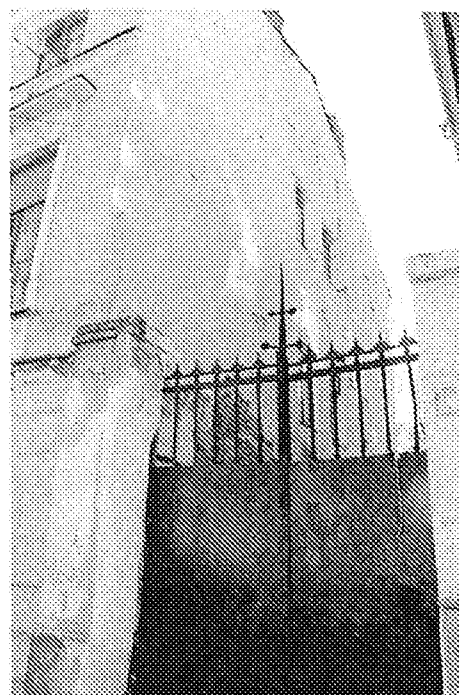
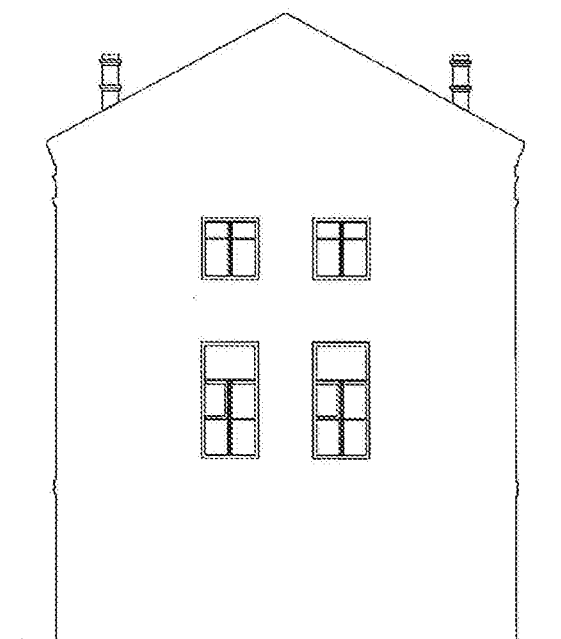


штукатурное обрамление проездной арки; дентикулы в оформлении венчающего карниза;

- торцевой (северный) фасад:

местоположение и размер оконных проёмов;

форма оконных проемов: вертикально-прямоугольная с клинчатыми перемычками:



- конструктивные элементы:

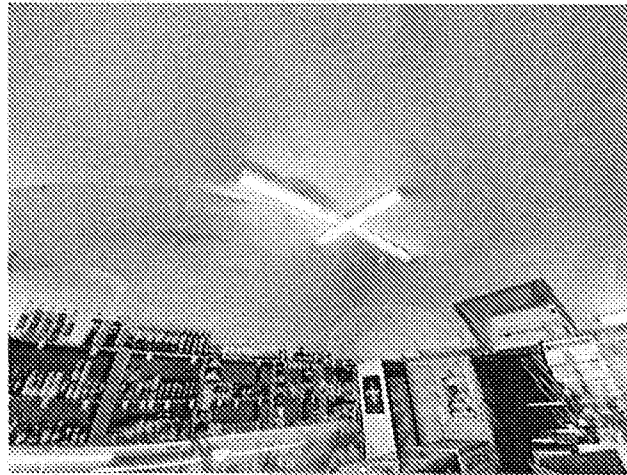
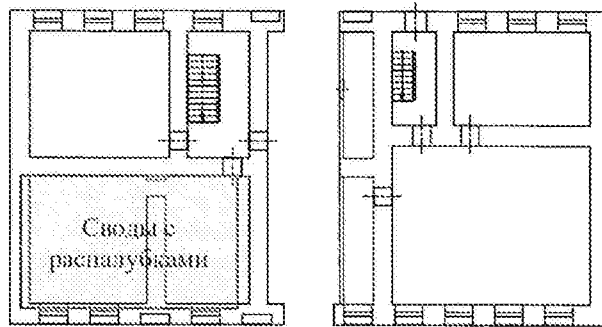
фундаменты бутовые, ленточные;

стропила и обрешетка деревянные;

капитальные кирпичные стены из большемерного керамического полнотелого кирпича на известково-песчаном растворе;

перекрытия: плоские и сводчатые с распалубками (в первом этаже южной части памятника):

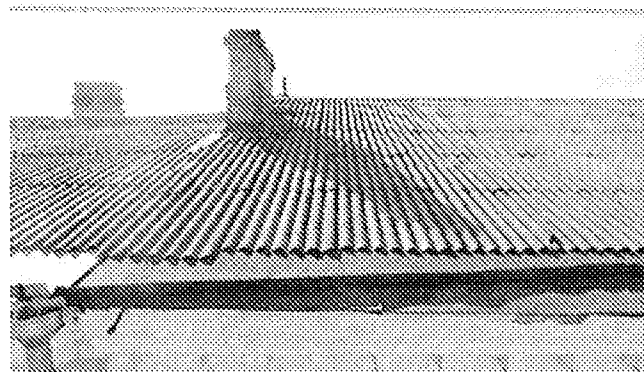
План пола первого этажа



крыша: конфигурация (форма): двускатная:



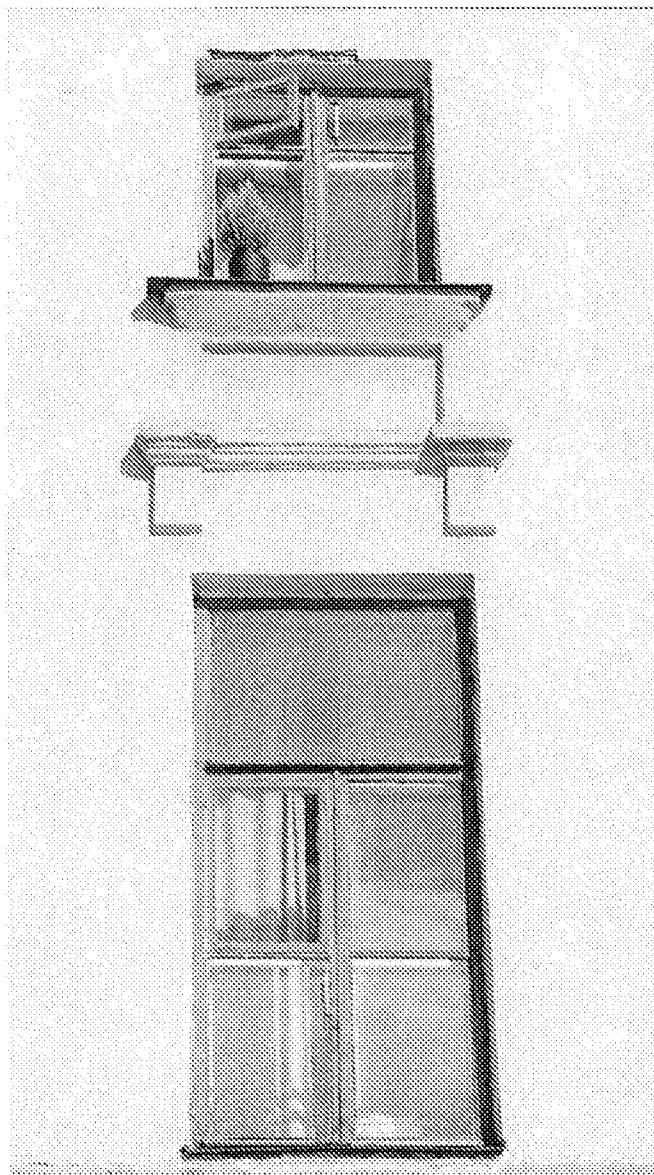
материал конструкций: металл окрашенный (сурик); характер кровельного покрытия: фальцевая; выходы кирпичных печных труб:



слуховые окна полуциркульной формы; заполнения дверных и оконных проёмов: материал (дерево); характер оформления; рисунок переплета четырехстекольный и с чистой фрамугой пятистекольный:



колористическое решение столярного оконного заполнения (сурик):





сопутствующие элементы (откосы, порталы, подоконники):

