

**ДЕПАРТАМЕНТ ОХРАНЫ ОБЪЕКТОВ
КУЛЬТУРНОГО НАСЛЕДИЯ ЯРОСЛАВСКОЙ ОБЛАСТИ**

П Р И К А З

от 28.10.2020 № 116
г. Ярославль

Об утверждении графического
описания местоположения границ
защитных зон объектов
культурного наследия

В соответствии со статьями 20.2, 34.1 и 63 Федерального закона от 25 июня 2002 года № 73-ФЗ «Об объектах культурного наследия (памятниках истории и культуры) народов Российской Федерации», Положением о департаменте охраны объектов культурного наследия Ярославской области, утвержденным постановлением Правительства области от 17.06.2015 № 659-п «О департаменте охраны объектов культурного наследия Ярославской области»,

**ДЕПАРТАМЕНТ ОХРАНЫ ОБЪЕКТОВ КУЛЬТУРНОГО НАСЛЕДИЯ
ЯРОСЛАВСКОЙ ОБЛАСТИ ПРИКАЗЫВАЕТ:**

1. Утвердить прилагаемые:

1.1. Графическое описание местоположения границ защитной зоны объекта культурного наследия регионального значения (памятника) «Здание, где в речном техникуме учился партийный и государственный деятель Ю.В. Андропов», 1932 — 1936 гг. (1880-е гг.) (Ярославская область, г. Рыбинск, ул. Вихарева, д. 3).

1.2. Графическое описание местоположения границ защитной зоны объекта культурного наследия регионального значения (памятника) «Церковь Живоначальной Троицы Александровой Успенской пустыни», 1678 г., 1727 — 1731 гг. (Ярославская область, Рыбинский район, дер. Александрова Пустынь).

1.3. Графическое описание местоположения границ защитной зоны объекта культурного наследия регионального значения (ансамбля) «Ансамбль церкви Рождества Христова», 1789 г., 1843 г. (Ярославская область, Рыбинский район, с. Арефино, ул. Механизации, д. 22а, 22б).

1.4. Графическое описание местоположения границ защитной зоны объекта культурного наследия регионального значения (памятника) «Церковь Введения», 1752 г. (Ярославская область, Рыбинский район, Октябрьский сельский округ, с. Красное, д. 8).

1.5. Графическое описание местоположения границ защитной зоны объекта культурного наследия регионального значения (памятника) «Церковь иконы Божией Матери "Знамение"», 1855 – 1856 гг. (Ярославская область, Рыбинский район, Михайловский сельский округ, с. Михайловское, д. 6).

1.6. Графическое описание местоположения границ защитной зоны объекта культурного наследия регионального значения (памятника) «Церковь Благовещения с колокольней», середина XVIII в. (Ярославская область, Рыбинский район, дер. Николо-Плесна (Ломовский сельский округ), земельный участок 1).

1.7. Графическое описание местоположения границ защитной зоны объекта культурного наследия регионального значения (ансамбля) «Ансамбль усадьбы Н.И. Тишнина», XVIII – XIX вв. (Ярославская область, Рыбинский район, с. Тихвинское).

1.8. Графическое описание местоположения границ защитной зоны объекта культурного наследия регионального значения (памятника) «Дом, в котором в юношеские годы жил генерал армии П.И. Батов», 1897 – 1910 гг. (Ярославская область, Рыбинский район, дер. Федисово).

1.9. Графическое описание местоположения границ защитной зоны объекта культурного наследия регионального значения (памятника) «Церковь Александра Невского», 1907 г. (Ярославская область, Рыбинский район, дер. Хопылево).

1.10. Графическое описание местоположения границ защитной зоны объекта культурного наследия регионального значения (памятника) «Школа церковно-приходская», 1896 г. (Ярославская область, Угличский район, с. Заозерье, ул. Учительская, д. 2).

2. Установить режим использования земель в границах защитных зон объектов культурного наследия регионального значения, указанных в пункте 1, согласно пункту 1 статьи 34.1 Федерального закона от 25 июня 2002 года № 73-ФЗ «Об объектах культурного наследия (памятниках истории и культуры) народов Российской Федерации».

3. Контроль за исполнением приказа возложить на начальника отдела учета объектов культурного наследия департамента Рязанову Т.В.

4. Приказ вступает в силу со дня его официального опубликования.

Заместитель
директора департамента



Н.Л. Грушевская

УТВЕРЖДЕНО
 приказом департамента
 охраны объектов
 культурного наследия
 Ярославской области
 от 28.10.2010 № 126

ГРАФИЧЕСКОЕ ОПИСАНИЕ

местоположения граници защитной зоны объекта культурного наследия
 регионального значения (памятника) «Здание, где в речном техникуме
 учился партийный и государственный деятель Ю.В. Андронов», 1932 —
 1936 гг. (1880-е гг.) (Ярославская область, г. Рыбинск, ул. Вихарева, д. 3)

Раздел 1

Сведения об объекте		
№ п/п	Характеристики объекта	Описание характеристик
1	2	3
1.	Местоположение объекта	Российская Федерация, Ярославская область, г. Рыбинск, ул. Вихарева, д. 3
2.	Площадь объекта ± величина погрешности определения площади (Р ± Дельта Р)	176923 кв. м ± 147 кв. м
3.	Иные характеристики объекта	содержание ограничений: в соответствии с пунктом 1 статьи 34.1 Федерального закона от 25 июня 2002 года № 73-ФЗ «Об объектах культурного наследия (памятниках истории и культуры) народов Российской Федерации» в границах защитных зон объектов культурного наследия в целях обеспечения сохранности объектов культурного наследия и композиционно-видовых связей (панорам) запрещаются строительство объектов капитального строительства и их реконструкция, связанная с изменением их параметров (высоты, количества этажей, площади), за исключением строительства и реконструкция линейных объектов

Раздел 2

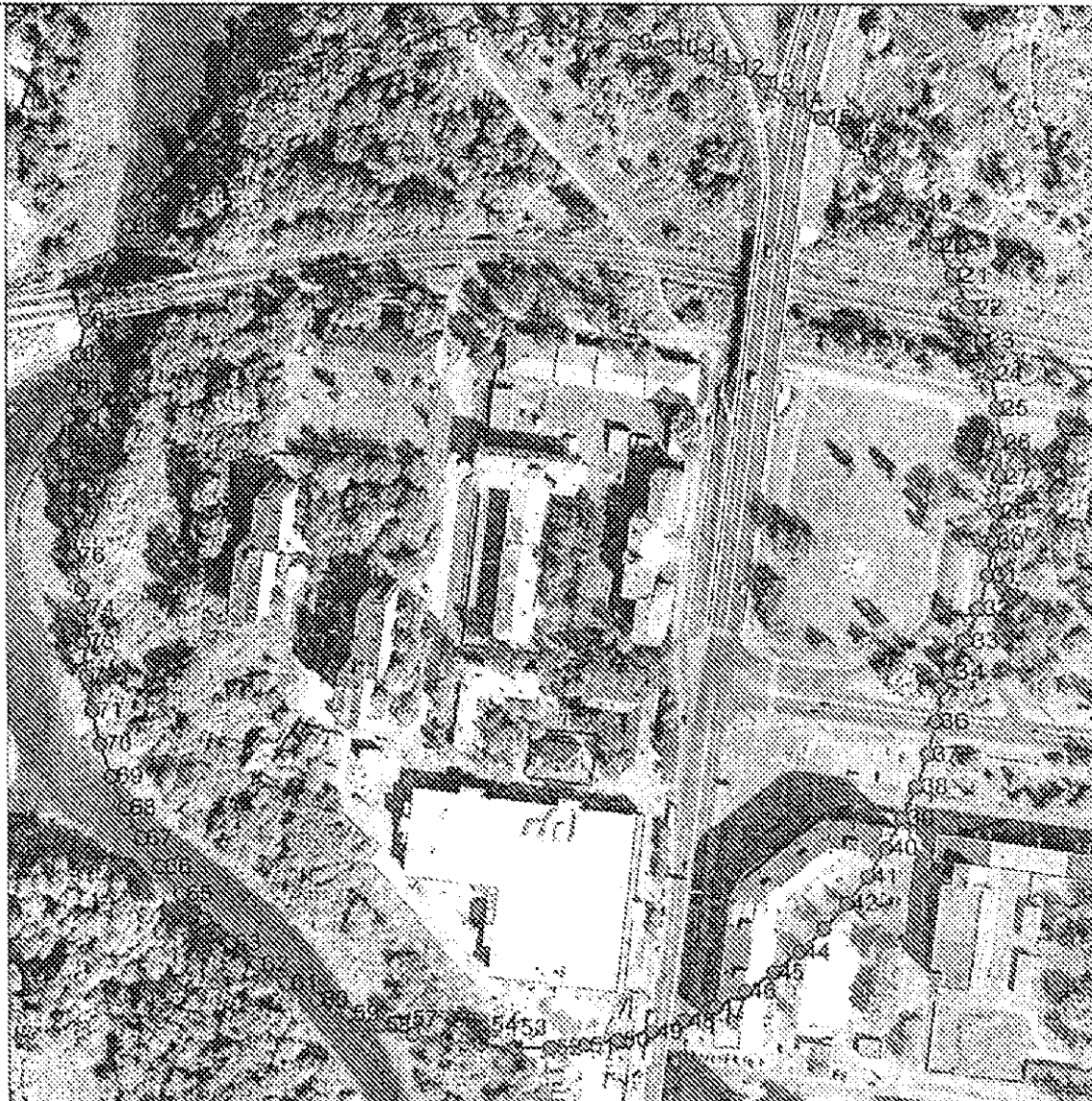
Сведения о местоположении границ объекта					
1. Система координат – МСК-76.					
2. Сведения о характерных точках границ объекта:					
Обозначение характерных точек границ	Координаты, м		Метод определения координат характерной точки	Средняя квадратическая погрешность положения характерной точки (Mf), м	Описание обозначения точки на местности (при наличии)
	X	Y			
1	2	3	4	5	6
1	421610,05	1268026,42	картометрический метод	0,10	-

1	2	3	4	5	6
2	421616,66	1268041,57	картометрический метод	0,10	-
3	421622,00	1268057,21	картометрический метод	0,10	-
4	421626,03	1268073,24	картометрический метод	0,10	-
5	421628,72	1268089,55	картометрический метод	0,10	-
6	421630,06	1268106,03	картометрический метод	0,10	-
7	421630,03	1268122,56	картометрический метод	0,10	-
8	421628,64	1268139,03	картометрический метод	0,10	-
9	421622,64	1268186,50	картометрический метод	0,10	-
10	421619,89	1268202,80	картометрический метод	0,10	-
11	421615,80	1268218,81	картометрический метод	0,10	-
12	421610,41	1268234,44	картометрический метод	0,10	-
13	421603,74	1268249,57	картометрический метод	0,10	-
14	421595,85	1268264,09	картометрический метод	0,10	-
15	421586,78	1268277,91	картометрический метод	0,10	-
16	421576,61	1268290,94	картометрический метод	0,10	-
17	421565,39	1268303,08	картометрический метод	0,10	-
18	421553,21	1268314,25	картометрический метод	0,10	-
19	421540,15	1268324,38	картометрический метод	0,10	-
20	421526,29	1268333,40	картометрический метод	0,10	-
21	421511,74	1268341,24	картометрический метод	0,10	-
22	421496,59	1268347,86	картометрический метод	0,10	-
23	421480,95	1268353,20	картометрический метод	0,10	-
24	421464,92	1268357,23	картометрический метод	0,10	-
25	421448,61	1268359,92	картометрический метод	0,10	-
26	421432,13	1268361,26	картометрический метод	0,10	-
27	421415,60	1268361,23	картометрический метод	0,10	-
28	421399,13	1268359,83	картометрический метод	0,10	-
29	421399,07	1268359,83	картометрический метод	0,10	-
30	421384,55	1268357,99	картометрический метод	0,10	-
31	421368,26	1268355,23	картометрический метод	0,10	-
32	421352,24	1268351,14	картометрический метод	0,10	-
33	421336,62	1268345,74	картометрический метод	0,10	-
34	421321,49	1268339,07	картометрический метод	0,10	-
35	421313,95	1268335,36	картометрический метод	0,10	-
36	421297,65	1268332,61	картометрический метод	0,10	-
37	421281,63	1268328,53	картометрический метод	0,10	-
38	421266,01	1268323,13	картометрический метод	0,10	-
39	421250,88	1268316,47	картометрический метод	0,10	-
40	421236,36	1268308,57	картометрический метод	0,10	-
41	421222,54	1268299,51	картометрический метод	0,10	-
42	421209,51	1268289,33	картометрический метод	0,10	-
43	421197,37	1268278,12	картометрический метод	0,10	-
44	421186,19	1268265,93	картометрический метод	0,10	-
45	421176,06	1268252,87	картометрический метод	0,10	-
46	421167,05	1268239,02	картометрический метод	0,10	-
47	421159,21	1268224,47	картометрический метод	0,10	-

1	2	3	4	5	6
48	421152,59	1268209,32	картометрический метод	0,10	-
49	421147,25	1268193,67	картометрический метод	0,10	-
50	421143,22	1268177,64	картометрический метод	0,10	-
51	421140,53	1268161,33	картометрический метод	0,10	-
52	421139,19	1268144,86	картометрический метод	0,10	-
53	421139,22	1268128,33	картометрический метод	0,10	-
54	421140,62	1268111,86	картометрический метод	0,10	-
55	421140,62	1268111,83	картометрический метод	0,10	-
56	421142,67	1268095,63	картометрический метод	0,10	-
57	421145,42	1268079,33	картометрический метод	0,10	-
58	421149,51	1268063,32	картометрический метод	0,10	-
59	421154,90	1268047,69	картометрический метод	0,10	-
60	421161,57	1268032,57	картометрический метод	0,10	-
61	421169,47	1268018,05	картометрический метод	0,10	-
62	421178,53	1268004,22	картометрический метод	0,10	-
63	421188,71	1267991,20	картометрический метод	0,10	-
64	421199,93	1267979,06	картометрический метод	0,10	-
65	421212,11	1267967,88	картометрический метод	0,10	-
66	421225,18	1267957,76	картометрический метод	0,10	-
67	421239,03	1267948,74	картометрический метод	0,10	-
68	421253,58	1267940,90	картометрический метод	0,10	-
69	421268,73	1267934,29	картометрический метод	0,10	-
70	421284,38	1267928,95	картометрический метод	0,10	-
71	421300,41	1267924,92	картометрический метод	0,10	-
72	421316,72	1267922,23	картометрический метод	0,10	-
73	421333,19	1267920,90	картометрический метод	0,10	-
74	421349,72	1267920,93	картометрический метод	0,10	-
75	421369,03	1267920,33	картометрический метод	0,10	-
76	421375,07	1267916,30	картометрический метод	0,10	-
77	421391,38	1267913,61	картометрический метод	0,10	-
78	421407,85	1267912,28	картометрический метод	0,10	-
79	421424,38	1267912,31	картометрический метод	0,10	-
80	421440,81	1267913,70	картометрический метод	0,10	-
81	421455,29	1267915,53	картометрический метод	0,10	-
82	421471,59	1267918,28	картометрический метод	0,10	-
83	421487,61	1267922,36	картометрический метод	0,10	-
84	421503,24	1267927,76	картометрический метод	0,10	-
85	421518,36	1267934,42	картометрический метод	0,10	-
86	421532,89	1267942,32	картометрический метод	0,10	-
87	421546,71	1267951,38	картометрический метод	0,10	-
88	421559,74	1267961,56	картометрический метод	0,10	-
89	421571,88	1267972,77	картометрический метод	0,10	-
90	421583,05	1267984,95	картометрический метод	0,10	-
91	421593,19	1267998,01	картометрический метод	0,10	-
92	421602,20	1268011,87	картометрический метод	0,10	-
1	421610,05	1268026,42	картометрический метод	0,10	-

Раздел 4

План границ объекта



Масштаб 1:3500

Используемые условные знаки и обозначения:

●1 - характерная точка контура, сведения о которой позволяют однозначно определить её на местности

----- - вновь образованная часть контура, сведения о которой достаточны для определения её местоположения

Текстовое описание местоположения границ объекта

Прохождение границы		Описание прохождения границы
от точки	до точки	
		3
1	2	200 м от линии внешней стены памятника
2	3	200 м от линии внешней стены памятника
3	4	200 м от линии внешней стены памятника
4	5	200 м от линии внешней стены памятника
5	6	200 м от линии внешней стены памятника
6	7	200 м от линии внешней стены памятника
7	8	200 м от линии внешней стены памятника
8	9	200 м от линии внешней стены памятника
9	10	200 м от линии внешней стены памятника
10	11	200 м от линии внешней стены памятника
11	12	200 м от линии внешней стены памятника
12	13	200 м от линии внешней стены памятника
13	14	200 м от линии внешней стены памятника
14	15	200 м от линии внешней стены памятника
15	16	200 м от линии внешней стены памятника
16	17	200 м от линии внешней стены памятника
17	18	200 м от линии внешней стены памятника
18	19	200 м от линии внешней стены памятника
19	20	200 м от линии внешней стены памятника
20	21	200 м от линии внешней стены памятника
21	22	200 м от линии внешней стены памятника
22	23	200 м от линии внешней стены памятника
23	24	200 м от линии внешней стены памятника
24	25	200 м от линии внешней стены памятника
25	26	200 м от линии внешней стены памятника
26	27	200 м от линии внешней стены памятника
27	28	200 м от линии внешней стены памятника
28	29	200 м от линии внешней стены памятника
29	30	200 м от линии внешней стены памятника
30	31	200 м от линии внешней стены памятника
31	32	200 м от линии внешней стены памятника
32	33	200 м от линии внешней стены памятника
33	34	200 м от линии внешней стены памятника
34	35	200 м от линии внешней стены памятника
35	36	200 м от линии внешней стены памятника
36	37	200 м от линии внешней стены памятника
37	38	200 м от линии внешней стены памятника
38	39	200 м от линии внешней стены памятника
39	40	200 м от линии внешней стены памятника
40	41	200 м от линии внешней стены памятника
41	42	200 м от линии внешней стены памятника
42	43	200 м от линии внешней стены памятника
43	44	200 м от линии внешней стены памятника
44	45	200 м от линии внешней стены памятника
45	46	200 м от линии внешней стены памятника
46	47	200 м от линии внешней стены памятника
47	48	200 м от линии внешней стены памятника

УТВЕРЖДЕНО
 приказом департамента
 охраны объектов
 культурного наследия
 Ярославской области
 от 28.10.2010 № 126

ГРАФИЧЕСКОЕ ОПИСАНИЕ

местоположения границ защитной зоны объекта культурного наследия
 регионального значения (памятника) «Церковь Живоначальной
 Троицы Александровой Успенской пустыни», 1678 г., 1727 – 1731 гг.
 (Ярославская область, Рыбинский район, дер. Александра Пустынь)

Раздел 1

Сведения об объекте		
№ п/п	Характеристики объекта	Описание характеристик
1	2	3
1.	Местоположение объекта	Российская Федерация, Ярославская область, Рыбинский район, дер. Александра Пустынь
2.	Площадь объекта ± величина погрешности определения площади (Р ± Дельта Р)	136840 кв. м ± 129 кв. м
3.	Иные характеристики объекта	содержание ограничений: в соответствии с пунктом 1 статьи 34.1 Федерального закона от 25 июня 2002 года № 73-ФЗ «Об объектах культурного наследия (памятниках истории и культуры) народов Российской Федерации» в границах защитных зон объектов культурного наследия в целях обеспечения сохранности объектов культурного наследия и композиционно-видовых связей (панорам) запрещаются строительство объектов капитального строительства и их реконструкция, связанная с изменением их параметров (высоты, количества этажей, площади), за исключением строительства и реконструкции линейных объектов

Раздел 2

Сведения о местоположении границ объекта					
1. Система координат – МСК-76.					
2. Сведения о характерных точках границ объекта:					
Обозначение характерных точек границ	Координаты, м		Метод определения координат характерной точки	Средняя квадратическая погрешность положения характерной точки (М), м	Описание обозначения точек на местности (при наличии)
	X	Y			
1	2	3	4	5	6
1	400692,09	1276453,42	картометрический метод	0,10	-

1	2	3	4	5	6
2	400707,97	1276458,01	картометрический метод	0,10	-
3	400723,41	1276463,89	картометрический метод	0,10	-
4	400738,32	1276471,03	картометрический метод	0,10	-
5	400752,59	1276479,38	картометрический метод	0,10	-
6	400766,12	1276488,87	картометрический метод	0,10	-
7	400778,82	1276499,45	картометрический метод	0,10	-
8	400790,60	1276511,05	картометрический метод	0,10	-
9	400801,39	1276523,57	картометрический метод	0,10	-
10	400802,55	1276525,06	картометрический метод	0,10	-
11	400810,36	1276535,11	картометрический метод	0,10	-
12	400819,94	1276548,58	картометрический метод	0,10	-
13	400828,39	1276562,79	картометрический метод	0,10	-
14	400835,63	1276577,65	картометрический метод	0,10	-
15	400841,62	1276593,06	картометрический метод	0,10	-
16	400846,31	1276608,90	картометрический метод	0,10	-
17	400849,68	1276625,09	картометрический метод	0,10	-
18	400851,71	1276641,49	картометрический метод	0,10	-
19	400852,37	1276658,01	картометрический метод	0,10	-
20	400851,66	1276674,52	картометрический метод	0,10	-
21	400849,60	1276690,92	картометрический метод	0,10	-
22	400846,18	1276707,10	картометрический метод	0,10	-
23	400841,45	1276722,94	картометрический метод	0,10	-
24	400835,42	1276738,33	картометрический метод	0,10	-
25	400828,14	1276753,17	картометрический метод	0,10	-
26	400819,66	1276767,36	картометрический метод	0,10	-
27	400810,03	1276780,80	картометрический метод	0,10	-
28	400799,33	1276793,40	картометрический метод	0,10	-
29	400787,63	1276805,07	картометрический метод	0,10	-
30	400776,75	1276814,36	картометрический метод	0,10	-
31	400765,16	1276823,57	картометрический метод	0,10	-
32	400751,81	1276833,30	картометрический метод	0,10	-
33	400737,69	1276841,90	картометрический метод	0,10	-
34	400722,91	1276849,31	картометрический метод	0,10	-
35	400707,57	1276855,47	картометрический метод	0,10	-
36	400691,78	1276860,34	картометрический метод	0,10	-
37	400675,63	1276863,89	картометрический метод	0,10	-
38	400659,25	1276866,10	картометрический метод	0,10	-
39	400642,74	1276866,94	картометрический метод	0,10	-
40	400626,22	1276866,42	картометрический метод	0,10	-
41	400609,80	1276864,54	картометрический метод	0,10	-
42	400593,59	1276861,31	картометрический метод	0,10	-
43	400577,70	1276856,74	картометрический метод	0,10	-
44	400562,24	1276850,89	картометрический метод	0,10	-
45	400547,32	1276843,77	картометрический метод	0,10	-
46	400533,04	1276835,45	картометрический метод	0,10	-
47	400519,49	1276825,98	картометрический метод	0,10	-

1	2	3	4	5	6
48	400506,78	1276815,42	картометрический метод	0,10	-
49	400494,97	1276803,85	картометрический метод	0,10	-
50	400488,20	1276796,26	картометрический метод	0,10	-
51	400479,95	1276786,52	картометрический метод	0,10	-
52	400469,80	1276773,48	картометрический метод	0,10	-
53	400460,75	1276759,64	картометрический метод	0,10	-
54	400452,88	1276745,11	картометрический метод	0,10	-
55	400446,24	1276729,97	картометрический метод	0,10	-
56	400440,86	1276714,34	картометрический метод	0,10	-
57	400436,80	1276698,32	картометрический метод	0,10	-
58	400434,08	1276682,01	картометрический метод	0,10	-
59	400432,71	1276665,54	картометрический метод	0,10	-
60	400432,70	1276649,01	картометрический метод	0,10	-
61	400434,06	1276632,54	картометрический метод	0,10	-
62	400436,78	1276616,23	картометрический метод	0,10	-
63	400440,83	1276600,21	картометрический метод	0,10	-
64	400446,19	1276584,57	картометрический метод	0,10	-
65	400452,83	1276569,43	картометрический метод	0,10	-
66	400460,69	1276554,89	картометрический метод	0,10	-
67	400469,73	1276541,05	картометрический метод	0,10	-
68	400479,88	1276528,00	картометрический метод	0,10	-
69	400491,07	1276515,84	картометрический метод	0,10	-
70	400503,23	1276504,64	картометрический метод	0,10	-
71	400508,41	1276500,39	картометрический метод	0,10	-
72	400520,44	1276490,87	картометрический метод	0,10	-
73	400533,82	1276481,15	картометрический метод	0,10	-
74	400547,95	1276472,58	картометрический метод	0,10	-
75	400562,74	1276465,20	картометрический метод	0,10	-
76	400578,09	1276459,06	картометрический метод	0,10	-
77	400593,89	1276454,22	картометрический метод	0,10	-
78	400610,04	1276450,69	картометрический метод	0,10	-
79	400626,43	1276448,52	картометрический метод	0,10	-
80	400642,94	1276447,70	картометрический метод	0,10	-
81	400659,46	1276448,25	картометрический метод	0,10	-
82	400675,88	1276450,16	картометрический метод	0,10	-
1	400692,09	1276453,42	картометрический метод	0,10	-

3. Сведения о характерных точках части (частей) границы объекта:

Обозначение характерных точек части границы	Координаты, м		Метод определения координат характерной точки	Средняя квадратическая погрешность положения характерной точки (М), м	Описание обозначения точки на местности (при наличии)
	X	Y			
Часть № -					
-	-	-	-	-	-

Раздел 4

План границ объекта



Масштаб 1:5000

Используемые условные знаки и обозначения:

- 1 - характерная точка контура, сведения о которой позволяют однозначно определить её на местности
- - вновь образованная часть контура, сведения о которой достаточны для определения её местоположения

Текстовое описание местоположения границ объекта

Прохождение границы		Описание прохождения границы
от точки	до точки	
1	2	3
1	2	200 м от линии внешней стены памятника
2	3	200 м от линии внешней стены памятника
3	4	200 м от линии внешней стены памятника
4	5	200 м от линии внешней стены памятника
5	6	200 м от линии внешней стены памятника
6	7	200 м от линии внешней стены памятника
7	8	200 м от линии внешней стены памятника
8	9	200 м от линии внешней стены памятника
9	10	200 м от линии внешней стены памятника
10	11	200 м от линии внешней стены памятника
11	12	200 м от линии внешней стены памятника
12	13	200 м от линии внешней стены памятника
13	14	200 м от линии внешней стены памятника
14	15	200 м от линии внешней стены памятника
15	16	200 м от линии внешней стены памятника
16	17	200 м от линии внешней стены памятника
17	18	200 м от линии внешней стены памятника
18	19	200 м от линии внешней стены памятника
19	20	200 м от линии внешней стены памятника
20	21	200 м от линии внешней стены памятника
21	22	200 м от линии внешней стены памятника
22	23	200 м от линии внешней стены памятника
23	24	200 м от линии внешней стены памятника
24	25	200 м от линии внешней стены памятника
25	26	200 м от линии внешней стены памятника
26	27	200 м от линии внешней стены памятника
27	28	200 м от линии внешней стены памятника
28	29	200 м от линии внешней стены памятника
29	30	200 м от линии внешней стены памятника
30	31	200 м от линии внешней стены памятника
31	32	200 м от линии внешней стены памятника
32	33	200 м от линии внешней стены памятника
33	34	200 м от линии внешней стены памятника
34	35	200 м от линии внешней стены памятника
35	36	200 м от линии внешней стены памятника
36	37	200 м от линии внешней стены памятника
37	38	200 м от линии внешней стены памятника
38	39	200 м от линии внешней стены памятника
39	40	200 м от линии внешней стены памятника
40	41	200 м от линии внешней стены памятника
41	42	200 м от линии внешней стены памятника
42	43	200 м от линии внешней стены памятника
43	44	200 м от линии внешней стены памятника
44	45	200 м от линии внешней стены памятника
45	46	200 м от линии внешней стены памятника
46	47	200 м от линии внешней стены памятника

УТВЕРЖДЕНО

приказом департамента
охраны объектов
культурного наследия
Ярославской области

от 28.10.2020 № 146

ГРАФИЧЕСКОЕ ОПИСАНИЕ

местоположения границ защитной зоны объекта культурного наследия
регионального значения (ансамбля) «Ансамбль церкви Рождества
Христового», 1789 г., 1843 г. (Ярославская область, Рыбинский район,
с. Арефино, ул. Механизации, д. 22а, 22б)

Раздел 1

Сведения об объекте		
№ п/п	Характеристики объекта	Описание характеристик
1	2	3
1.	Местоположение объекта	Российская Федерация, Ярославская область, Рыбинский район, с. Арефино, ул. Механизации, д. 22а, 22б
2.	Площадь объекта ± величина погрешности определения площади (Р ± Дельта Р)	156224 кв. м ± 138 кв. м
3.	Иные характеристики объекта	содержание ограничений: в соответствии с пунктом 1 статьи 34.1 Федерального закона от 25 июня 2002 года № 73-ФЗ «Об объектах культурного наследия (памятниках истории и культуры) народов Российской Федерации» в границах защитных зон объектов культурного наследия в целях обеспечения сохранности объектов культурного наследия и композиционно-видовых связей (панорам) запрещаются строительство объектов капитального строительства и их реконструкция, связанная с изменением их параметров (высоты, количества этажей, площади), за исключением строительства и реконструкции линейных объектов

Раздел 2

Сведения о местоположении границ объекта					
1. Система координат – МСК-76.					
2. Сведения о характерных точках границ объекта:					
Обозначение характерных точек границ	Координаты, м		Метод определения координат характерной точки	Средняя квадратическая погрешность положения характерной точки (М), м	Описание обозначения точки на местности (при наличии)
	X	Y			
1	2	3	4	5	6
1	443493,95	1291005,32	картометрический метод	0,10	-

1	2	3	4	5	6
2	443473,86	1291080,32	картометрический метод	0,10	-
3	443455,95	1291100,05	картометрический метод	0,10	-
4	443443,55	1291146,36	картометрический метод	0,10	-
5	443388,64	1291201,26	картометрический метод	0,10	-
6	443313,64	1291221,36	картометрический метод	0,10	-
7	443306,89	1291221,21	картометрический метод	0,10	-
8	443296,91	1291220,76	картометрический метод	0,10	-
9	443283,54	1291219,55	картометрический метод	0,10	-
10	443229,98	1291212,30	картометрический метод	0,10	-
11	443215,55	1291207,37	картометрический метод	0,10	-
12	443200,54	1291207,19	картометрический метод	0,10	-
13	443127,41	1291187,10	картометрический метод	0,10	-
14	443072,51	1291132,20	картометрический метод	0,10	-
15	443071,33	1291128,80	картометрический метод	0,10	-
16	443036,07	1291093,54	картометрический метод	0,10	-
17	443016,16	1291025,95	картометрический метод	0,10	-
18	443013,18	1290965,73	картометрический метод	0,10	-
19	443012,99	1290958,32	картометрический метод	0,10	-
20	443033,09	1290883,32	картометрический метод	0,10	-
21	443087,99	1290828,41	картометрический метод	0,10	-
22	443111,27	1290817,52	картометрический метод	0,10	-
23	443131,36	1290810,14	картометрический метод	0,10	-
24	443183,08	1290800,94	картометрический метод	0,10	-
25	443227,94	1290807,80	картометрический метод	0,10	-
26	443314,75	1290835,01	картометрический метод	0,10	-
27	443322,66	1290832,89	картометрический метод	0,10	-
28	443397,66	1290852,98	картометрический метод	0,10	-
29	443431,46	1290879,62	картометрический метод	0,10	-
30	443452,75	1290902,05	картометрический метод	0,10	-
31	443473,86	1290930,32	картометрический метод	0,10	-
1	443493,95	1291005,32	картометрический метод	0,10	-

3. Сведения о характерных точках части (частей) границы объекта:

Обозначение характерных точек части границы	Координаты, м		Метод определения координат характерной точки	Средняя квадратическая погрешность положения характерной точки (М), м	Описание обозначения точки на местности (при наличии)
	X	Y			
1	2	3	4	5	6
-	-	-	-	-	-
Часть № -					

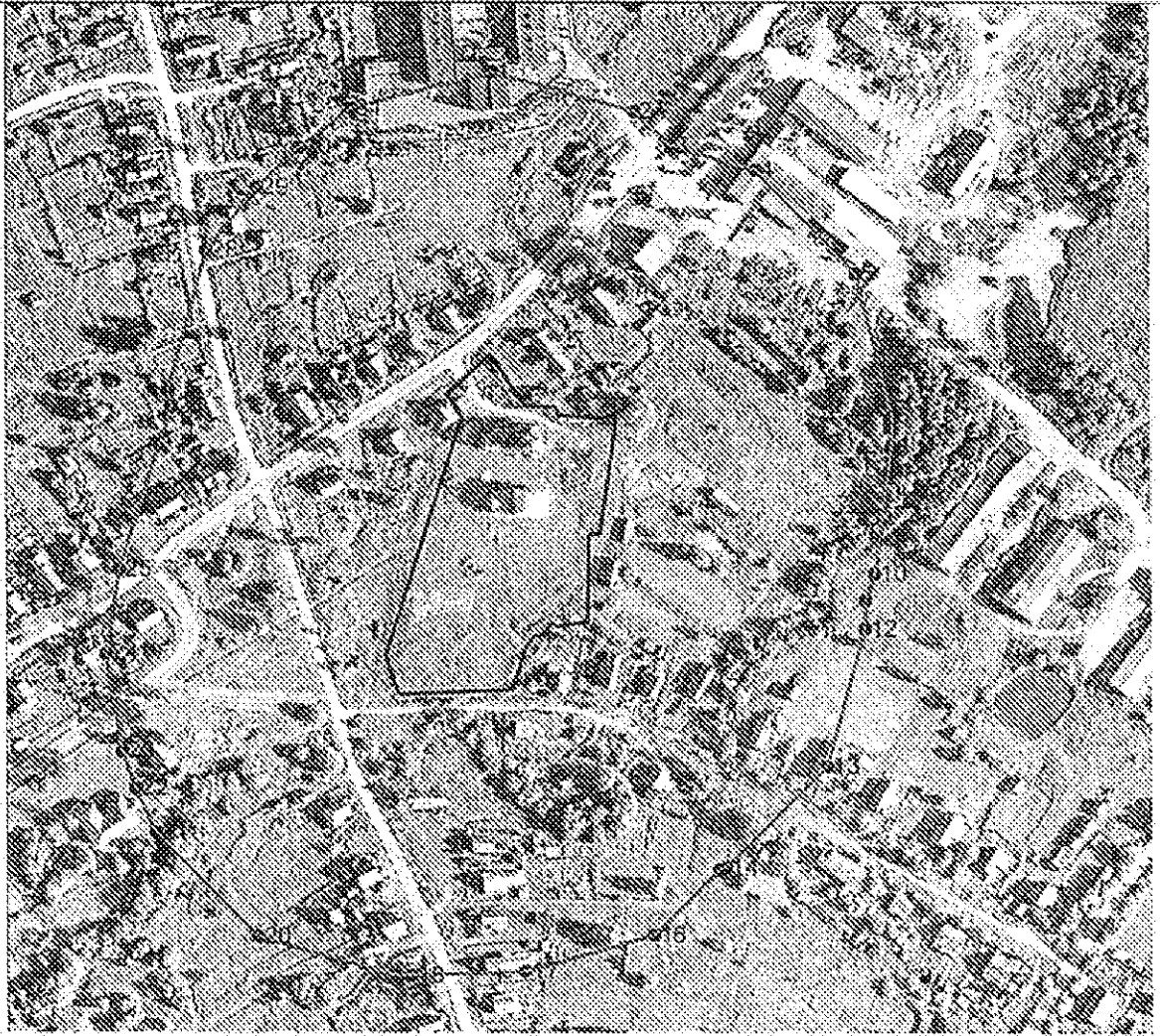
Раздел 3

Сведения о местоположении измененных (уточненных) границ объекта

1. Система координат -- МСК-76.

Раздел 4

План границ объекта



Масштаб 1:4000

Используемые условные знаки и обозначения:

- 1 - характерная точка контура, сведения о которой позволяют однозначно определить её на местности
- - вновь образованная часть контура, сведения о которой достаточны для определения её местоположения
- - границы территории объекта культурного наследия

Текстовое описание местоположения границ объекта

Прохождение границы		Описание прохождения границы
от точки	до точки	
1	2	3
1	2	150 метров от внешних границ территории ансамбля
2	3	150 метров от внешних границ территории ансамбля
3	4	150 метров от внешних границ территории ансамбля
4	5	150 метров от внешних границ территории ансамбля
5	6	150 метров от внешних границ территории ансамбля
6	7	150 метров от внешних границ территории ансамбля
7	8	150 метров от внешних границ территории ансамбля
8	9	150 метров от внешних границ территории ансамбля
9	10	150 метров от внешних границ территории ансамбля
10	11	150 метров от внешних границ территории ансамбля
11	12	150 метров от внешних границ территории ансамбля
12	13	150 метров от внешних границ территории ансамбля
13	14	150 метров от внешних границ территории ансамбля
14	15	150 метров от внешних границ территории ансамбля
15	16	150 метров от внешних границ территории ансамбля
16	17	150 метров от внешних границ территории ансамбля
17	18	150 метров от внешних границ территории ансамбля
18	19	150 метров от внешних границ территории ансамбля
19	20	150 метров от внешних границ территории ансамбля
20	21	150 метров от внешних границ территории ансамбля
21	22	150 метров от внешних границ территории ансамбля
22	23	150 метров от внешних границ территории ансамбля
23	24	150 метров от внешних границ территории ансамбля
24	25	150 метров от внешних границ территории ансамбля
25	26	150 метров от внешних границ территории ансамбля
26	27	150 метров от внешних границ территории ансамбля
27	28	150 метров от внешних границ территории ансамбля
28	29	150 метров от внешних границ территории ансамбля
29	30	150 метров от внешних границ территории ансамбля
30	31	150 метров от внешних границ территории ансамбля
31	1	150 метров от внешних границ территории ансамбля

УТВЕРЖДЕНО
 приказом департамента
 охраны объектов
 культурного наследия
 Ярославской области
 от 28.10.2020 № 126

ГРАФИЧЕСКОЕ ОПИСАНИЕ

местоположения грани защитной зоны объекта культурного наследия
 регионального значения (памятника) «Церковь Введения», 1752 г.
 (Ярославская область, Рыбинский район, Октябрьский сельский округ,
 с. Красное, д. 8)

Раздел 1

Сведения об объекте		
№ п/п	Характеристики объекта	Описание характеристик
1	2	3
1.	Местоположение объекта	Российская Федерация, Ярославская область, Рыбинский район, Октябрьский сельский округ, с. Красное, д. 8
2.	Площадь объекта ± величина погрешности определения площади (Р ± Дельта Р)	136884 кв. м ± 129 кв. м
3.	Иные характеристики объекта	содержание ограничений: в соответствии с пунктом 1 статьи 34.1 Федерального закона от 25 июня 2002 года № 73-ФЗ «Об объектах культурного наследия (памятниках истории и культуры) народов Российской Федерации» в границах защитных зон объектов культурного наследия в целях обеспечения сохранности объектов культурного наследия и композиционно-видовых связей (панорам) запрещаются строительство объектов капитального строительства и их реконструкция, связанная с изменением их параметров (высоты, количества этажей, площади), за исключением строительства и реконструкции линейных объектов

Раздел 2

Сведения о местоположении границ объекта					
1. Система координат -- МСК-76.					
2. Сведения о характерных точках границ объекта:					
Обозначение характерных точек границ	Координаты, м		Метод определения координат характерной точки	Средняя квадратическая погрешность положения характерной точки (Mf), м	Описание обозначения точки на местности (при наличии)
	X	Y			
1	2	3	4	5	6
1	419461,81	1282567,09	картометрический метод	0,10	-

1	2	3	4	5	6
2	419478,28	1282568,40	картометрический метод	0,10	-
3	419494,60	1282571,07	картометрический метод	0,10	-
4	419510,63	1282575,07	картометрический метод	0,10	-
5	419524,93	1282579,87	картометрический метод	0,10	-
6	419527,31	1282580,77	картометрический метод	0,10	-
7	419542,52	1282587,25	картометрический метод	0,10	-
8	419557,14	1282594,97	картометрический метод	0,10	-
9	419571,07	1282603,86	картометрический метод	0,10	-
10	419584,22	1282613,88	картометрический метод	0,10	-
11	419588,61	1282617,62	картометрический метод	0,10	-
12	419590,84	1282619,58	картометрический метод	0,10	-
13	419602,79	1282631,00	картометрический метод	0,10	-
14	419613,76	1282643,36	картометрический метод	0,10	-
15	419623,67	1282656,59	картометрический метод	0,10	-
16	419632,46	1282670,59	картометрический метод	0,10	-
17	419640,06	1282685,27	картометрический метод	0,10	-
18	419645,88	1282699,09	картометрический метод	0,10	-
19	419647,46	1282703,27	картометрический метод	0,10	-
20	419651,06	1282713,63	картометрический метод	0,10	-
21	419654,08	1282724,17	картометрический метод	0,10	-
22	419656,52	1282734,86	картометрический метод	0,10	-
23	419657,27	1282738,62	картометрический метод	0,10	-
24	419657,98	1282742,39	картометрический метод	0,10	-
25	419658,63	1282746,18	картометрический метод	0,10	-
26	419659,20	1282749,98	картометрический метод	0,10	-
27	419659,57	1282752,62	картометрический метод	0,10	-
28	419660,52	1282760,59	картометрический метод	0,10	-
29	419661,15	1282768,59	картометрический метод	0,10	-
30	419661,47	1282776,60	картометрический метод	0,10	-
31	419661,51	1282778,98	картометрический метод	0,10	-
32	419661,14	1282795,51	картометрический метод	0,10	-
33	419659,41	1282811,95	картометрический метод	0,10	-
34	419656,32	1282828,19	картометрический метод	0,10	-
35	419651,90	1282844,11	картометрический метод	0,10	-
36	419646,19	1282859,62	картометрический метод	0,10	-
37	419639,21	1282874,61	картометрический метод	0,10	-
38	419634,91	1282882,50	картометрический метод	0,10	-
39	419633,53	1282884,89	картометрический метод	0,10	-
40	419629,15	1282892,14	картометрический метод	0,10	-
41	419624,46	1282899,21	картометрический метод	0,10	-
42	419619,48	1282906,07	картометрический метод	0,10	-
43	419618,00	1282908,02	картометрический метод	0,10	-
44	419607,47	1282920,76	картометрический метод	0,10	-
45	419595,93	1282932,59	картометрический метод	0,10	-
46	419583,45	1282943,42	картометрический метод	0,10	-
47	419570,11	1282953,19	картометрический метод	0,10	-

1	2	3	4	5	6
48	419556,02	1282961,83	картометрический метод	0,10	-
49	419541,25	1282969,27	картометрический метод	0,10	-
50	419532,97	1282972,80	картометрический метод	0,10	-
51	419531,12	1282973,54	картометрический метод	0,10	-
52	419515,53	1282979,04	картометрический метод	0,10	-
53	419499,54	1282983,23	картометрический метод	0,10	-
54	419483,26	1282986,09	картометрический метод	0,10	-
55	419466,80	1282987,59	картометрический метод	0,10	-
56	419450,27	1282987,73	картометрический метод	0,10	-
57	419433,79	1282986,51	картометрический метод	0,10	-
58	419417,46	1282983,93	картометрический метод	0,10	-
59	419406,31	1282981,35	картометрический метод	0,10	-
60	419404,51	1282980,88	картометрический метод	0,10	-
61	419400,89	1282979,90	картометрический метод	0,10	-
62	419397,29	1282978,85	картометрический метод	0,10	-
63	419393,70	1282977,73	картометрический метод	0,10	-
64	419391,90	1282977,15	картометрический метод	0,10	-
65	419377,22	1282971,78	картометрический метод	0,10	-
66	419363,00	1282965,27	картометрический метод	0,10	-
67	419349,33	1282957,68	картометрический метод	0,10	-
68	419347,85	1282956,78	картометрический метод	0,10	-
69	419334,09	1282947,61	картометрический метод	0,10	-
70	419321,14	1282937,34	картометрический метод	0,10	-
71	419309,08	1282926,04	картометрический метод	0,10	-
72	419297,99	1282913,78	картометрический метод	0,10	-
73	419287,96	1282900,64	картометрический метод	0,10	-
74	419279,04	1282886,72	картометрический метод	0,10	-
75	419276,43	1282882,11	картометрический метод	0,10	-
76	419274,63	1282878,83	картометрический метод	0,10	-
77	419268,40	1282866,49	картометрический метод	0,10	-
78	419263,04	1282853,74	картометрический метод	0,10	-
79	419258,57	1282840,66	картометрический метод	0,10	-
80	419257,62	1282837,51	картометрический метод	0,10	-
81	419256,67	1282834,44	картометрический метод	0,10	-
82	419253,55	1282823,19	картометрический метод	0,10	-
83	419251,09	1282811,78	картометрический метод	0,10	-
84	419249,30	1282800,24	картометрический метод	0,10	-
85	419248,87	1282796,85	картометрический метод	0,10	-
86	419247,49	1282780,38	картометрический метод	0,10	-
87	419247,48	1282763,85	картометрический метод	0,10	-
88	419248,84	1282747,37	картометрический метод	0,10	-
89	419251,54	1282731,07	картометрический метод	0,10	-
90	419255,59	1282715,04	картометрический метод	0,10	-
91	419260,95	1282699,40	картометрический метод	0,10	-
92	419264,26	1282691,41	картометрический метод	0,10	-
93	419265,22	1282689,24	картометрический метод	0,10	-

1	2	3	4	5	6
94	419271,40	1282676,45	картометрический метод	0,10	-
95	419278,47	1282664,12	картометрический метод	0,10	-
96	419286,41	1282652,33	картометрический метод	0,10	-
97	419287,68	1282650,58	картометрический метод	0,10	-
98	419297,93	1282637,62	картометрический метод	0,10	-
99	419309,22	1282625,54	картометрический метод	0,10	-
100	419321,47	1282614,44	картометрический метод	0,10	-
101	419334,59	1282604,39	картометрический метод	0,10	-
102	419348,50	1282595,46	картометрический метод	0,10	-
103	419363,09	1282587,70	картометрический метод	0,10	-
104	419378,28	1282581,18	картометрический метод	0,10	-
105	419386,75	1282578,17	картометрический метод	0,10	-
106	419389,29	1282577,33	картометрический метод	0,10	-
107	419401,57	1282573,70	картометрический метод	0,10	-
108	419414,05	1282570,86	картометрический метод	0,10	-
109	419426,70	1282568,83	картометрический метод	0,10	-
110	419428,81	1282568,56	картометрический метод	0,10	-
111	419445,28	1282567,14	картометрический метод	0,10	-
1	419461,81	1282567,09	картометрический метод	0,10	-
3. Сведения о характерных точках части (частей) границы объекта:					
Обозначение характерных точек части границы	Координаты, м		Метод определения координат характерной точки	Средняя квадратическая погрешность положения характерной точки (M _t), м	Описание обозначения точки на местности (при наличии)
	X	Y			
Часть № -					
-	-	-	-	-	-

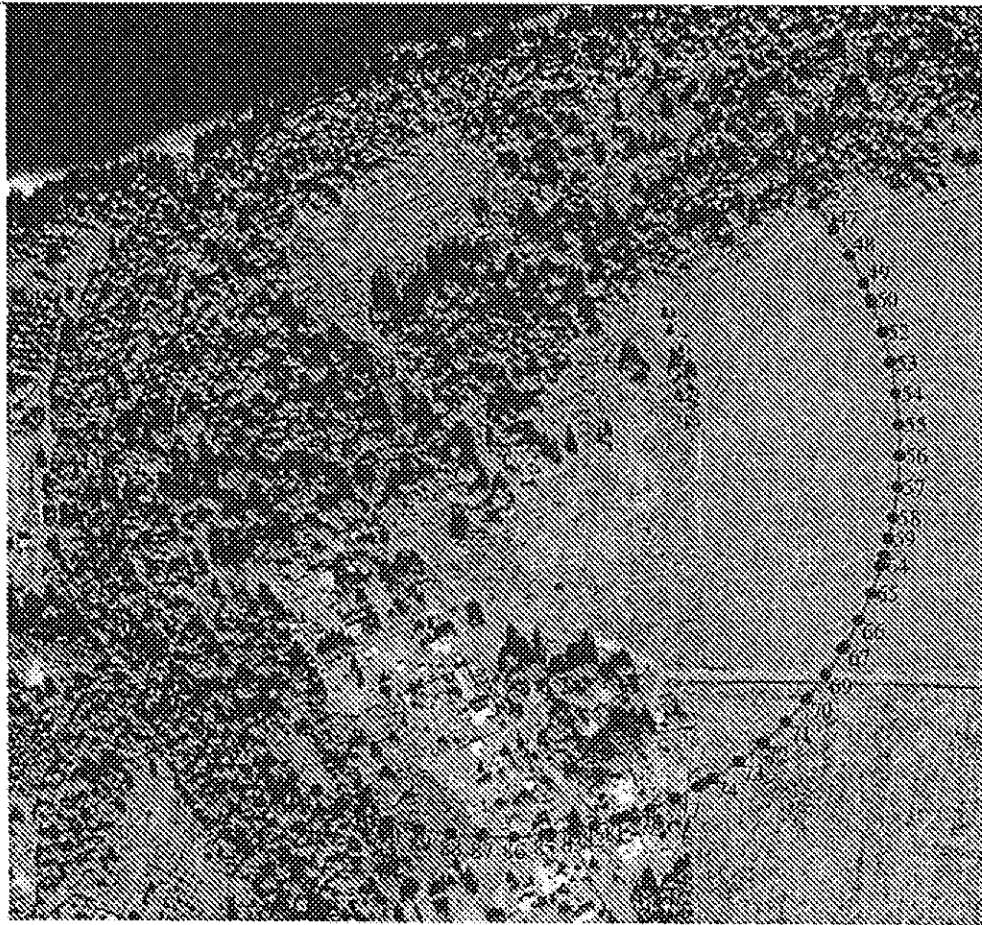
Раздел 3

Сведения о местоположении измененных (уточненных) границ объекта							
1. Система координат – МСК-76.							
2. Сведения о характерных точках грании объекта:							
Обозначение характерных точек границы	Существующие координаты, м		Измененные (уточненные) координаты, м		Метод определения координат характерной точек	Средняя квадратическая погрешность положения характерной точки (M _t), м	Описание обозначения точки на местности (при наличии)
	X	Y	X	Y			
1	2	3	4	5	6	7	8
-	-	-	-	-	-	-	-
3. Сведения о характерных точках части (частей) границы объекта:							
Часть № -							

Обозначение характерных точек границ	Существующие координаты, м		Измененные (уточненные) координаты, м		Метод определения координат характерной точки	Средняя квадратическая погрешность положения характерной точки (M _т), м	Описание обозначения точки на местности (при наличии)
	X	Y	X	Y			
1	2	3	4	5	6	7	8
-	-	-	-	-	-	-	-

Раздел 4

План границ объекта



Масштаб 1:5000

Используемые условные знаки и обозначения:

●1 - характерная точка контура, сведения о которой позволяют однозначно определить её на местности

----- - вновь образованная часть контура, сведения о которой достаточны для определения её местоположения

Текстовое описание местоположения границ объекта

Прохождение границы		Описание прохождения границы
от точки	до точки	
1	2	3
1	2	200 м от линии внешней стены памятника
2	3	200 м от линии внешней стены памятника
3	4	200 м от линии внешней стены памятника
4	5	200 м от линии внешней стены памятника
5	6	200 м от линии внешней стены памятника
6	7	200 м от линии внешней стены памятника
7	8	200 м от линии внешней стены памятника
8	9	200 м от линии внешней стены памятника
9	10	200 м от линии внешней стены памятника
10	11	200 м от линии внешней стены памятника
11	12	200 м от линии внешней стены памятника
12	13	200 м от линии внешней стены памятника
13	14	200 м от линии внешней стены памятника
14	15	200 м от линии внешней стены памятника
15	16	200 м от линии внешней стены памятника
16	17	200 м от линии внешней стены памятника
17	18	200 м от линии внешней стены памятника
18	19	200 м от линии внешней стены памятника
19	20	200 м от линии внешней стены памятника
20	21	200 м от линии внешней стены памятника
21	22	200 м от линии внешней стены памятника
22	23	200 м от линии внешней стены памятника
23	24	200 м от линии внешней стены памятника
24	25	200 м от линии внешней стены памятника
25	26	200 м от линии внешней стены памятника
26	27	200 м от линии внешней стены памятника
27	28	200 м от линии внешней стены памятника
28	29	200 м от линии внешней стены памятника
29	30	200 м от линии внешней стены памятника
30	31	200 м от линии внешней стены памятника
31	32	200 м от линии внешней стены памятника
32	33	200 м от линии внешней стены памятника
33	34	200 м от линии внешней стены памятника
34	35	200 м от линии внешней стены памятника
35	36	200 м от линии внешней стены памятника
36	37	200 м от линии внешней стены памятника
37	38	200 м от линии внешней стены памятника
38	39	200 м от линии внешней стены памятника
39	40	200 м от линии внешней стены памятника
40	41	200 м от линии внешней стены памятника
41	42	200 м от линии внешней стены памятника
42	43	200 м от линии внешней стены памятника
43	44	200 м от линии внешней стены памятника
44	45	200 м от линии внешней стены памятника
45	46	200 м от линии внешней стены памятника
46	47	200 м от линии внешней стены памятника
47	48	200 м от линии внешней стены памятника

1	2	3
101	102	200 м от линии внешней стены памятника
102	103	200 м от линии внешней стены памятника
103	104	200 м от линии внешней стены памятника
104	105	200 м от линии внешней стены памятника
105	106	200 м от линии внешней стены памятника
106	107	200 м от линии внешней стены памятника
107	108	200 м от линии внешней стены памятника
108	109	200 м от линии внешней стены памятника
109	110	200 м от линии внешней стены памятника
110	111	200 м от линии внешней стены памятника
111	1	200 м от линии внешней стены памятника

УТВЕРЖДЕНО

приказом департамента
охраны объектов
культурного наследия
Ярославской области

от 28.10.2010 № 126

ГРАФИЧЕСКОЕ ОПИСАНИЕ

местоположения границ защитной зоны объекта культурного наследия
регионального значения (памятника) «Церковь иконы Божией Матери
"Знамение"», 1855 – 1856 гг. (Ярославская область, Рыбинский район,
Михайловский сельский округ, с. Михайловское, д. 6)

Раздел 1.

Сведения об объекте		
№ п/п	Характеристики объекта	Описание характеристик
1	2	3
1.	Местоположение объекта	Российская Федерация, Ярославская область, Рыбинский район, Михайловский сельский округ, с. Михайловское, д. 6
2.	Площадь объекта ± величина погрешности определения площади (Р ± Дельта Р)	90731 кв. м ± 105 кв. м
3.	Иные характеристики объекта	содержание ограничений: в соответствии с пунктом 1 статьи 34.1 Федерального закона от 25 июня 2002 года № 73-ФЗ «Об объектах культурного наследия (памятниках истории и культуры) народов Российской Федерации» в границах защитных зон объектов культурного наследия в целях обеспечения сохранности объектов культурного наследия и композиционно-видовых связей (панорам) запрещаются строительство объектов капитального строительства и их реконструкция, связанная с изменением их параметров (высоты, количества этажей, площади), за исключением строительства и реконструкции линейных объектов.

Раздел 2

Сведения о местоположении границ объекта					
1. Система координат – МСК-76.					
2. Сведения о характерных точках границ объекта:					
Обозначение характерных точек границы	Координаты, м		Метод определения координат характерной точки	Средняя квадратическая погрешность положения характерной точки (M), м	Описание обозначения точки на местности (при наличии)
	X	Y			
1	2	3	4	5	6
1	414413,66	1270072,99	картометрический метод	0,10	-

1	2	3	4	5	6
2	414450,27	1270109,59	картометрический метод	0,10	-
3	414458,75	1270128,64	картометрический метод	0,10	-
4	414470,00	1270163,20	картометрический метод	0,10	-
5	414474,91	1270194,15	картометрический метод	0,10	-
6	414461,52	1270244,15	картометрический метод	0,10	-
7	414445,33	1270264,83	картометрический метод	0,10	-
8	414444,61	1270296,01	картометрический метод	0,10	-
9	414431,24	1270343,69	картометрический метод	0,10	-
10	414394,63	1270380,30	картометрический метод	0,10	-
11	414351,33	1270393,47	картометрический метод	0,10	-
12	414301,05	1270396,84	картометрический метод	0,10	-
13	414260,30	1270401,14	картометрический метод	0,10	-
14	414249,80	1270401,69	картометрический метод	0,10	-
15	414216,07	1270395,83	картометрический метод	0,10	-
16	414209,12	1270393,34	картометрический метод	0,10	-
17	414192,85	1270385,81	картометрический метод	0,10	-
18	414156,25	1270349,20	картометрический метод	0,10	-
19	414149,72	1270335,62	картометрический метод	0,10	-
20	414146,51	1270327,41	картометрический метод	0,10	-
21	414143,23	1270317,55	картометрический метод	0,10	-
22	414127,73	1270261,29	картометрический метод	0,10	-
23	414124,14	1270234,73	картометрический метод	0,10	-
24	414131,76	1270196,46	картометрический метод	0,10	-
25	414135,48	1270187,48	картометрический метод	0,10	-
26	414141,26	1270175,75	картометрический метод	0,10	-
27	414177,86	1270139,15	картометрический метод	0,10	-
28	414181,06	1270137,38	картометрический метод	0,10	-
29	414222,53	1270115,42	картометрический метод	0,10	-
30	414236,90	1270113,24	картометрический метод	0,10	-
31	414321,23	1270069,04	картометрический метод	0,10	-
32	414363,66	1270059,59	картометрический метод	0,10	-
1	414413,66	1270072,99	картометрический метод	0,10	-

3. Сведения о характерных точках части (частей) границы объекта:

Обозначение характерных точек части границы	Координаты, м		Метод определения координат характерной точки	Средняя квадратическая погрешность положения характерной точки (МГ), м	Описание обозначения точки на местности (при наличии)
	X	Y			
1	2	3	4	5	6
	Часть № -				
-	-	-	-	-	-

Раздел 4

План границ объекта



Масштаб 1:2500

Используемые условные знаки и обозначения:

- 1 - характерная точка контура, сведения о которой позволяют однозначно определить её на местности
- - вновь образованная часть контура, сведения о которой достаточны для определения её местоположения
- - границы территории объекта культурного наследия

Текстовое описание местоположения границ объекта

Прохождение границы		Описание прохождения границы
от точки	до точки	
1	2	3
1	2	100 метров от внешних границ территории памятника
2	3	100 метров от внешних границ территории памятника
3	4	100 метров от внешних границ территории памятника
4	5	100 метров от внешних границ территории памятника
5	6	100 метров от внешних границ территории памятника
6	7	100 метров от внешних границ территории памятника
7	8	100 метров от внешних границ территории памятника
8	9	100 метров от внешних границ территории памятника
9	10	100 метров от внешних границ территории памятника
10	11	100 метров от внешних границ территории памятника
11	12	100 метров от внешних границ территории памятника
12	13	100 метров от внешних границ территории памятника
13	14	100 метров от внешних границ территории памятника
14	15	100 метров от внешних границ территории памятника
15	16	100 метров от внешних границ территории памятника
16	17	100 метров от внешних границ территории памятника
17	18	100 метров от внешних границ территории памятника
18	19	100 метров от внешних границ территории памятника
19	20	100 метров от внешних границ территории памятника
20	21	100 метров от внешних границ территории памятника
21	22	100 метров от внешних границ территории памятника
22	23	100 метров от внешних границ территории памятника
23	24	100 метров от внешних границ территории памятника
24	25	100 метров от внешних границ территории памятника
25	26	100 метров от внешних границ территории памятника
26	27	100 метров от внешних границ территории памятника
27	28	100 метров от внешних границ территории памятника
28	29	100 метров от внешних границ территории памятника
29	30	100 метров от внешних границ территории памятника
30	31	100 метров от внешних границ территории памятника
31	32	100 метров от внешних границ территории памятника
32	1	100 метров от внешних границ территории памятника

УТВЕРЖДЕНО

приказом департамента
охраны объектов
культурного наследия
Ярославской области

от 27.10.2010 № 126

ГРАФИЧЕСКОЕ ОПИСАНИЕ

местоположения границ защитной зоны объекта культурного наследия
регионального значения (памятника) «Церковь Благовещения
с колокольней», середина XVIII в. (Ярославская область, Рыбинский
район, дер. Николо-Плесна (Ломовский сельский округ),
земельный участок 1)

Раздел 1

Сведения об объекте		
№ п/п	Характеристики объекта	Описание характеристик
1	2	3
1.	Местоположение объекта	Российская Федерация, Ярославская область, Рыбинский район, дер. Николо-Плесна (Ломовский сельский округ), земельный участок 1
2.	Площадь объекта ± величина погрешности определения площади (Р ± Дельта Р)	143015 кв. м ± 132 кв. м
3.	Иные характеристики объекта	содержание ограничений: в соответствии с пунктом 1 статьи 34.1 Федерального закона от 25 июня 2002 года № 73-ФЗ «Об объектах культурного наследия (памятниках истории и культуры) народов Российской Федерации» в границах защитных зон объектов культурного наследия в целях обеспечения сохранности объектов культурного наследия и композиционно-видовых связей (панорам) запрещается строительство объектов капитального строительства и их реконструкция, связанная с изменением их параметров (высоты, количества этажей, площади), за исключением строительства и реконструкции линейных объектов

Раздел 2

Сведения о местоположении границ объекта					
1. Система координат – МСК-76.					
2. Сведения о характерных точках границ объекта:					
Обозначение характерных точек границ	Координаты, м		Метод определения координат характерной точки	Средняя квадратическая погрешность положения характерной точки (M _t), м	Описание обозначения точки на местности (при наличии)
	X	Y			
1	2	3	4	5	6
1	413867,20	1290704,70	картометрический метод	0,10	-

1	2	3	4	5	6
2	413880,43	1290714,60	картометрический метод	0,10	-
3	413892,81	1290725,56	картометрический метод	0,10	-
4	413895,80	1290728,50	картометрический метод	0,10	-
5	413900,65	1290733,37	картометрический метод	0,10	-
6	413911,83	1290745,55	картометрический метод	0,10	-
7	413921,96	1290758,62	картометрический метод	0,10	-
8	413930,97	1290772,47	картометрический метод	0,10	-
9	413938,81	1290787,02	картометрический метод	0,10	-
10	413945,42	1290802,17	картометрический метод	0,10	-
11	413950,76	1290817,82	картометрический метод	0,10	-
12	413954,79	1290833,85	картометрический метод	0,10	-
13	413957,48	1290850,16	картометрический метод	0,10	-
14	413958,82	1290866,64	картометрический метод	0,10	-
15	413958,79	1290883,17	картометрический метод	0,10	-
16	413957,39	1290899,64	картометрический метод	0,10	-
17	413954,64	1290915,94	картометрический метод	0,10	-
18	413950,55	1290931,95	картометрический метод	0,10	-
19	413948,33	1290938,90	картометрический метод	0,10	-
20	413946,31	1290944,85	картометрический метод	0,10	-
21	413940,35	1290960,27	картометрический метод	0,10	-
22	413933,13	1290975,14	картометрический метод	0,10	-
23	413924,71	1290989,37	картометрический метод	0,10	-
24	413915,15	1291002,85	картометрический метод	0,10	-
25	413908,56	1291010,91	картометрический метод	0,10	-
26	413893,60	1291028,30	картометрический метод	0,10	-
27	413882,32	1291040,38	картометрический метод	0,10	-
28	413870,07	1291051,48	картометрический метод	0,10	-
29	413856,94	1291061,53	картометрический метод	0,10	-
30	413843,04	1291070,47	картометрический метод	0,10	-
31	413828,44	1291078,22	картометрический метод	0,10	-
32	413813,25	1291084,74	картометрический метод	0,10	-
33	413797,57	1291089,99	картометрический метод	0,10	-
34	413781,52	1291093,92	картометрический метод	0,10	-
35	413765,19	1291096,52	картометрический метод	0,10	-
36	413765,04	1291096,54	картометрический метод	0,10	-
37	413758,79	1291097,26	картометрический метод	0,10	-
38	413742,31	1291098,49	картометрический метод	0,10	-
39	413725,78	1291098,34	картометрический метод	0,10	-
40	413709,32	1291096,84	картометрический метод	0,10	-
41	413693,04	1291093,98	картометрический метод	0,10	-
42	413677,05	1291089,79	картометрический метод	0,10	-
43	413661,46	1291084,29	картометрический метод	0,10	-
44	413646,38	1291077,52	картометрический метод	0,10	-
45	413631,91	1291069,53	картометрический метод	0,10	-
46	413625,54	1291065,49	картометрический метод	0,10	-
47	413621,45	1291062,79	картометрический метод	0,10	-

1	2	3	4	5	6
48	413608,05	1291053,12	картометрический метод	0,10	-
49	413595,48	1291042,38	картометрический метод	0,10	-
50	413583,85	1291030,63	картометрический метод	0,10	-
51	413573,23	1291017,97	картометрический метод	0,10	-
52	413563,69	1291004,47	картометрический метод	0,10	-
53	413555,30	1290990,23	картометрический метод	0,10	-
54	413548,11	1290975,34	картометрический метод	0,10	-
55	413542,18	1290959,91	картометрический метод	0,10	-
56	413537,54	1290944,05	картометрический метод	0,10	-
57	413536,39	1290939,17	картометрический метод	0,10	-
58	413535,47	1290935,01	картометрический метод	0,10	-
59	413532,56	1290918,74	картометрический метод	0,10	-
60	413531,01	1290902,28	картометрический метод	0,10	-
61	413530,82	1290885,75	картометрический метод	0,10	-
62	413532,00	1290869,27	картометрический метод	0,10	-
63	413534,53	1290852,93	картометрический метод	0,10	-
64	413538,41	1290836,86	картометрический метод	0,10	-
65	413543,59	1290821,17	картометрический метод	0,10	-
66	413550,06	1290805,96	картометрический метод	0,10	-
67	413557,76	1290791,33	картометрический метод	0,10	-
68	413565,90	1290778,46	картометрический метод	0,10	-
69	413573,41	1290767,53	картометрический метод	0,10	-
70	413578,28	1290760,76	картометрический метод	0,10	-
71	413583,42	1290754,19	картометрический метод	0,10	-
72	413588,84	1290747,85	картометрический метод	0,10	-
73	413597,87	1290737,70	картометрический метод	0,10	-
74	413609,36	1290725,81	картометрический метод	0,10	-
75	413621,79	1290714,92	картометрический метод	0,10	-
76	413635,08	1290705,09	картометрический метод	0,10	-
77	413649,13	1290696,39	картометрический метод	0,10	-
78	413663,86	1290688,88	картометрический метод	0,10	-
79	413679,15	1290682,61	картометрический метод	0,10	-
80	413694,92	1290677,63	картометрический метод	0,10	-
81	413711,03	1290673,96	картометрический метод	0,10	-
82	413718,74	1290672,70	картометрический метод	0,10	-
83	413725,58	1290671,71	картометрический метод	0,10	-
84	413742,03	1290670,03	картометрический метод	0,10	-
85	413758,55	1290669,71	картометрический метод	0,10	-
86	413775,05	1290670,76	картометрический метод	0,10	-
87	413791,41	1290673,17	картометрический метод	0,10	-
88	413807,50	1290676,92	картометрический метод	0,10	-
89	413823,24	1290681,99	картометрический метод	0,10	-
90	413838,50	1290688,33	картометрический метод	0,10	-
91	413853,19	1290695,92	картометрический метод	0,10	-
1	413867,20	1290704,70	картометрический метод	0,10	-

Раздел 4

План границ объекта



Масштаб 1:3000

Используемые условные знаки и обозначения:

● I - характерная точка контура, сведения о которой позволяют однозначно определить её на местности

----- - вновь образованная часть контура, сведения о которой достаточны для определения её местоположения

Текстовое описание местоположения границ объекта

Прохождение границы		Описание прохождения границы
от точки	до точки	
1	2	3
1	2	200 м от линии внешней стены памятника
2	3	200 м от линии внешней стены памятника
3	4	200 м от линии внешней стены памятника
4	5	200 м от линии внешней стены памятника
5	6	200 м от линии внешней стены памятника
6	7	200 м от линии внешней стены памятника
7	8	200 м от линии внешней стены памятника
8	9	200 м от линии внешней стены памятника
9	10	200 м от линии внешней стены памятника
10	11	200 м от линии внешней стены памятника
11	12	200 м от линии внешней стены памятника
12	13	200 м от линии внешней стены памятника
13	14	200 м от линии внешней стены памятника
14	15	200 м от линии внешней стены памятника
15	16	200 м от линии внешней стены памятника
16	17	200 м от линии внешней стены памятника
17	18	200 м от линии внешней стены памятника
18	19	200 м от линии внешней стены памятника
19	20	200 м от линии внешней стены памятника
20	21	200 м от линии внешней стены памятника
21	22	200 м от линии внешней стены памятника
22	23	200 м от линии внешней стены памятника
23	24	200 м от линии внешней стены памятника
24	25	200 м от линии внешней стены памятника
25	26	200 м от линии внешней стены памятника
26	27	200 м от линии внешней стены памятника
27	28	200 м от линии внешней стены памятника
28	29	200 м от линии внешней стены памятника
29	30	200 м от линии внешней стены памятника
30	31	200 м от линии внешней стены памятника
31	32	200 м от линии внешней стены памятника
32	33	200 м от линии внешней стены памятника
33	34	200 м от линии внешней стены памятника
34	35	200 м от линии внешней стены памятника
35	36	200 м от линии внешней стены памятника
36	37	200 м от линии внешней стены памятника
37	38	200 м от линии внешней стены памятника
38	39	200 м от линии внешней стены памятника
39	40	200 м от линии внешней стены памятника
40	41	200 м от линии внешней стены памятника
41	42	200 м от линии внешней стены памятника
42	43	200 м от линии внешней стены памятника
43	44	200 м от линии внешней стены памятника
44	45	200 м от линии внешней стены памятника
45	46	200 м от линии внешней стены памятника
46	47	200 м от линии внешней стены памятника
47	48	200 м от линии внешней стены памятника

УТВЕРЖДЕНО

приказом департамента
охраны объектов
культурного наследия
Ярославской области

от 28.10.2010 № 126

ГРАФИЧЕСКОЕ ОПИСАНИЕ

местоположения границ защитной зоны объекта культурного наследия
регионального значения (ансамбля) «Ансамбль усадьбы
Н.И. Тихвинина», XVIII – XIX вв. (Ярославская область, Рыбинский
район, с. Тихвинское)

Раздел 1

Сведения об объекте		
№ п/п	Характеристики объекта	Описание характеристики
1	2	3
1.	Местоположение объекта	Российская Федерация, Ярославская область, Рыбинский район, с. Тихвинское
2.	Площадь объекта ± величина погрешности определения площади ($P \pm \Delta P$)	406889 кв. м ± 223 кв. м
3.	Иные характеристики объекта	содержание ограничений: в соответствии с пунктом 1 статьи 34.1 Федерального закона от 25 июня 2002 года № 73-ФЗ «Об объектах культурного наследия (памятниках истории и культуры) народов Российской Федерации» в границах защитных зон объектов культурного наследия в целях обеспечения сохранности объектов культурного наследия и композиционно-видовых связей (панорам) запрещаются строительство объектов капитального строительства и их реконструкция, связанная с изменением их параметров (высоты, количества этажей, площади), за исключением строительства и реконструкции линейных объектов

Раздел 2

Сведения о местоположении границ объекта					
1. Система координат – МСК-76.					
2. Сведения о характерных точках границ объекта:					
Обозначение характерных точек границ	Координаты, м		Метод определения координат характерной точки	Средняя квадратическая погрешность положения характерной точки (M _t), м	Описание обозначения точки на местности (при наличии)
	X	Y			
1	2	3	4	5	6
1	419374,99	1281362,57	картометрический метод	0,10	-

1	2	3	4	5	6
2	419429,90	1281417,48	картометрический метод	0,10	-
3	419435,24	1281427,62	картометрический метод	0,10	-
4	419557,52	1281682,60	картометрический метод	0,10	-
5	419572,27	1281747,46	картометрический метод	0,10	-
6	419552,18	1281822,46	картометрический метод	0,10	-
7	419497,27	1281877,36	картометрический метод	0,10	-
8	419449,50	1281894,97	картометрический метод	0,10	-
9	418969,39	1281983,60	картометрический метод	0,10	-
10	418942,16	1281986,09	картометрический метод	0,10	-
11	418867,16	1281965,99	картометрический метод	0,10	-
12	418812,26	1281911,09	картометрический метод	0,10	-
13	418796,84	1281873,26	картометрический метод	0,10	-
14	418734,76	1281630,60	картометрический метод	0,10	-
15	418730,08	1281593,43	картометрический метод	0,10	-
16	418750,18	1281518,43	картометрический метод	0,10	-
17	418805,08	1281463,52	картометрический метод	0,10	-
18	418845,02	1281447,58	картометрический метод	0,10	-
19	419264,93	1281346,63	картометрический метод	0,10	-
20	419299,99	1281342,48	картометрический метод	0,10	-
1	419374,99	1281362,57	картометрический метод	0,10	-

3. Сведения о характерных точках части (частей) границы объекта:

Обозначение характерных точек части границы	Координаты, м		Метод определения координат характерной точки	Средняя квадратическая погрешность положения характерной точки (M _t), м	Описание обозначения точки на местности (при наличии)
	X	Y			
Часть № -					
-	-	-	-	-	-

Раздел 3

Сведения о местоположении измененных (уточненных) границ объекта

1. Система координат – МСК-76.

2. Сведения о характерных точках границ объекта:

Обозначение характерных точек границ	Существующие координаты, м		Измененные (уточненные) координаты, м		Метод определения координат характерной точки	Средняя квадратическая погрешность положения характерной точки (M _t), м	Описание обозначения точки на местности (при наличии)
	X	Y	X	Y			
1	2	3	4	5	6	7	8
-	-	-	-	-	-	-	-

3. Сведения о характерных точках части (частей) границы объекта:

Часть № -

Раздел 4

План границ объекта



Масштаб 1:6000

Используемые условные знаки и обозначения:

●1 - характерная точка контура, сведения о которой позволяют однозначно определить её на местности.

----- - вновь образованная часть контура, сведения о которой достаточны для определения её местоположения

Текстовое описание местоположения границ объекта

Прохождение границы		Описание прохождения границы
от точки	до точки	
1	2	3
1	2	150 м от внешних границ территории ансамбля
2	3	150 м от внешних границ территории ансамбля
3	4	150 м от внешних границ территории ансамбля
4	5	150 м от внешних границ территории ансамбля
5	6	150 м от внешних границ территории ансамбля
6	7	150 м от внешних границ территории ансамбля
7	8	150 м от внешних границ территории ансамбля
8	9	150 м от внешних границ территории ансамбля
9	10	150 м от внешних границ территории ансамбля
10	11	150 м от внешних границ территории ансамбля
11	12	150 м от внешних границ территории ансамбля
12	13	150 м от внешних границ территории ансамбля
13	14	150 м от внешних границ территории ансамбля
14	15	150 м от внешних границ территории ансамбля
15	16	150 м от внешних границ территории ансамбля
16	17	150 м от внешних границ территории ансамбля
17	18	150 м от внешних границ территории ансамбля
18	19	150 м от внешних границ территории ансамбля
19	20	150 м от внешних границ территории ансамбля
20	1	150 м от внешних границ территории ансамбля

УТВЕРЖДЕНО

приказом департамента
охраны объектов
культурного наследия
Ярославской области

от 28.10.2012 № 116

ГРАФИЧЕСКОЕ ОПИСАНИЕ

местоположения границ защитной зоны объекта культурного наследия
регионального значения (памятника) «Дом, в котором в юношеские
годы жил генерал армии П.И. Батов», 1897 – 1910 гг.
(Ярославская область, Рыбинский район, дер. Фелисово)

Раздел 1

Сведения об объекте		
№ п/п	Характеристики объекта	Описание характеристик
1	2	3
1.	Местоположение объекта	Российская Федерация, Ярославская область, Рыбинский район, дер. Фелисово
2.	Площадь объекта ± величина погрешности определения площади (Р ± Дельта Р)	137582 кв. м ± 130 кв. м
3.	Иные характеристики объекта	содержание ограничений: в соответствии с пунктом 1 статьи 34.1 Федерального закона от 25 июня 2002 года № 73-ФЗ «Об объектах культурного наследия (памятниках истории и культуры) народов Российской Федерации» в границах защитных зон объектов культурного наследия в целях обеспечения сохранности объектов культурного наследия и композиционно-видовых связей (панорам) запрещаются строительство объектов капитального строительства и их реконструкция, связанная с изменением их параметров (высоты, количества этажей, площади), за исключением строительства и реконструкции линейных объектов

Раздел 2

Сведения о местоположении границ объекта					
1. Система координат – МСК-76.					
2. Сведения о характерных точках границ объекта:					
Обозначение характерных точек границ	Координаты, м		Метод определения координат характерной точки	Средняя квадратическая погрешность положения характерной точки (Ml), м	Описание обозначения точки на местности (при наличии)
	X	Y			
1	2	3	4	5	6
1	409089,57	1266086,97	картометрический метод	0,10	-

1	2	3	4	5	6
2	409010,65	1266103,47	картометрический метод	0,10	-
3	409010,37	1266119,99	картометрический метод	0,10	-
4	409008,73	1266136,44	картометрический метод	0,10	-
5	409005,74	1266152,70	картометрический метод	0,10	-
6	409001,41	1266168,65	картометрический метод	0,10	-
7	408998,72	1266177,16	картометрический метод	0,10	-
8	408993,09	1266192,70	картометрический метод	0,10	-
9	408986,20	1266207,72	картометрический метод	0,10	-
10	408978,09	1266222,13	картометрический метод	0,10	-
11	408968,82	1266235,81	картометрический метод	0,10	-
12	408958,45	1266248,68	картометрический метод	0,10	-
13	408947,05	1266260,66	картометрический метод	0,10	-
14	408934,70	1266271,64	картометрический метод	0,10	-
15	408921,49	1266281,58	картометрический метод	0,10	-
16	408907,50	1266290,38	картометрический метод	0,10	-
17	408892,83	1266298,01	картометрический метод	0,10	-
18	408877,58	1266304,39	картометрический метод	0,10	-
19	408861,86	1266309,49	картометрический метод	0,10	-
20	408845,77	1266313,28	картометрический метод	0,10	-
21	408829,42	1266315,73	картометрический метод	0,10	-
22	408812,93	1266316,82	картометрический метод	0,10	-
23	408796,40	1266316,54	картометрический метод	0,10	-
24	408769,47	1266313,80	картометрический метод	0,10	-
25	408753,20	1266310,86	картометрический метод	0,10	-
26	408737,24	1266306,58	картометрический метод	0,10	-
27	408736,59	1266306,37	картометрический метод	0,10	-
28	408733,02	1266305,24	картометрический метод	0,10	-
29	408717,48	1266299,61	картометрический метод	0,10	-
30	408702,46	1266292,71	картометрический метод	0,10	-
31	408688,06	1266284,59	картометрический метод	0,10	-
32	408674,38	1266275,32	картометрический метод	0,10	-
33	408656,89	1266261,17	картометрический метод	0,10	-
34	408644,92	1266249,77	картометрический метод	0,10	-
35	408633,93	1266237,41	картометрический метод	0,10	-
36	408624,00	1266224,20	картометрический метод	0,10	-
37	408615,20	1266210,21	картометрический метод	0,10	-
38	408607,58	1266195,54	картометрический метод	0,10	-
39	408601,20	1266180,29	картометрический метод	0,10	-
40	408596,10	1266164,57	картометрический метод	0,10	-
41	408592,32	1266148,47	картометрический метод	0,10	-
42	408589,87	1266132,13	картометрический метод	0,10	-
43	408588,79	1266115,63	картометрический метод	0,10	-
44	408589,07	1266099,10	картометрический метод	0,10	-
45	408590,72	1266082,66	картометрический метод	0,10	-
46	408593,72	1266066,40	картометрический метод	0,10	-
47	408598,03	1266050,50	картометрический метод	0,10	-

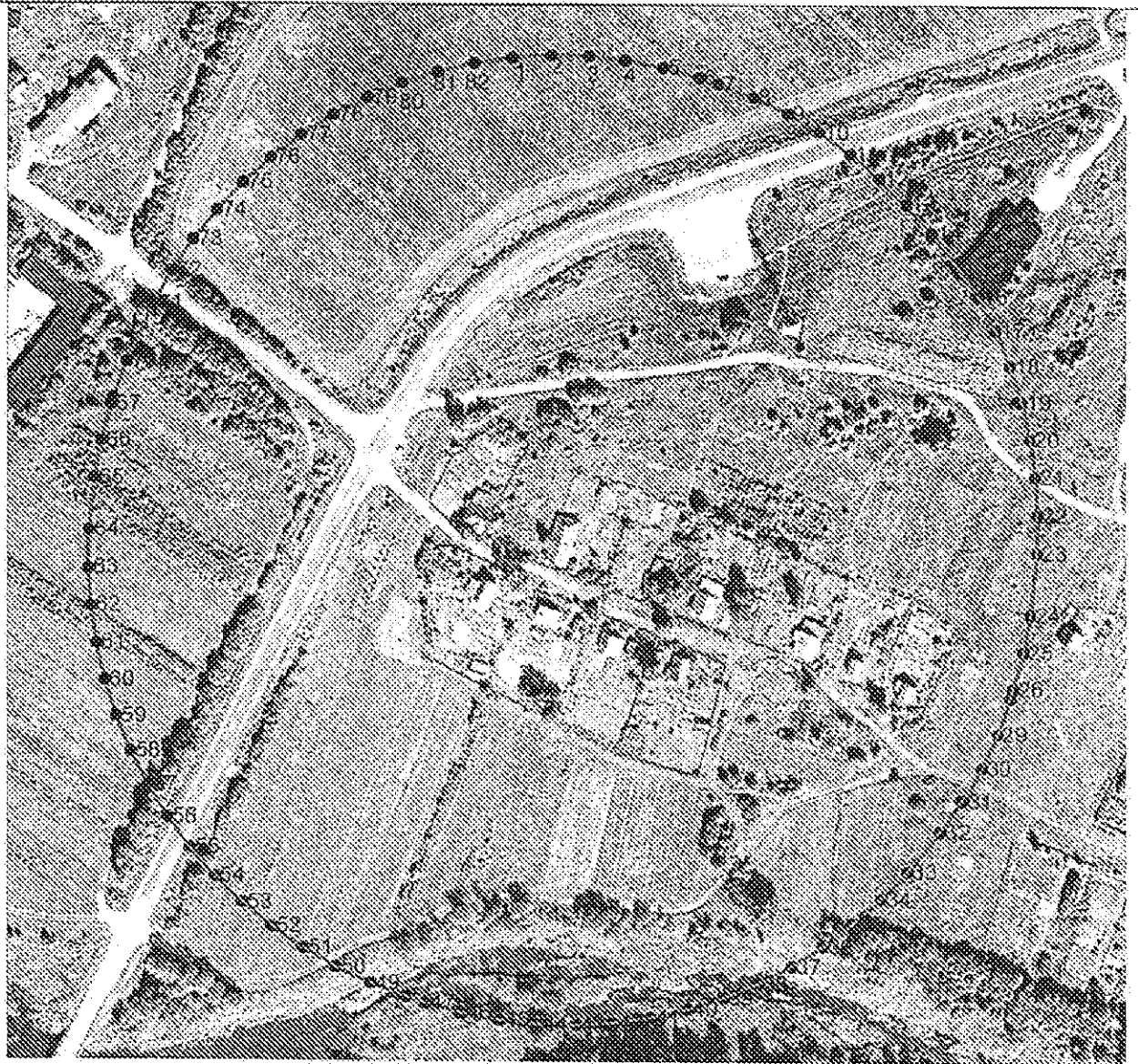
1	2	3	4	5	6
48	408600,72	1266041,99	картометрический метод	0,10	-
49	408606,35	1266026,45	картометрический метод	0,10	-
50	408613,25	1266011,42	картометрический метод	0,10	-
51	408621,36	1265997,02	картометрический метод	0,10	-
52	408630,63	1265983,33	картометрический метод	0,10	-
53	408641,00	1265970,46	картометрический метод	0,10	-
54	408652,40	1265958,49	картометрический метод	0,10	-
55	408664,75	1265947,50	картометрический метод	0,10	-
56	408677,96	1265937,57	картометрический метод	0,10	-
57	408691,95	1265928,76	картометрический метод	0,10	-
58	408706,61	1265921,14	картометрический метод	0,10	-
59	408721,86	1265914,75	картометрический метод	0,10	-
60	408737,58	1265909,65	картометрический метод	0,10	-
61	408753,67	1265905,86	картометрический метод	0,10	-
62	408770,02	1265903,42	картометрический метод	0,10	-
63	408786,52	1265902,33	картометрический метод	0,10	-
64	408803,04	1265902,61	картометрический метод	0,10	-
65	408825,62	1265904,76	картометрический метод	0,10	-
66	408841,89	1265907,70	картометрический метод	0,10	-
67	408857,86	1265911,97	картометрический метод	0,10	-
68	408858,69	1265912,23	картометрический метод	0,10	-
69	408860,71	1265912,87	картометрический метод	0,10	-
70	408876,25	1265918,51	картометрический метод	0,10	-
71	408901,56	1265930,19	картометрический метод	0,10	-
72	408915,97	1265938,30	картометрический метод	0,10	-
73	408929,65	1265947,58	картометрический метод	0,10	-
74	408942,52	1265957,95	картометрический метод	0,10	-
75	408954,49	1265969,35	картометрический метод	0,10	-
76	408965,48	1265981,69	картометрический метод	0,10	-
77	408975,42	1265994,91	картометрический метод	0,10	-
78	408984,22	1266008,90	картометрический метод	0,10	-
79	408991,84	1266023,56	картометрический метод	0,10	-
80	408998,23	1266038,81	картометрический метод	0,10	-
81	409003,33	1266054,53	картометрический метод	0,10	-
82	409007,12	1266070,62	картометрический метод	0,10	-
1	409009,57	1266086,97	картометрический метод	0,10	-

3. Сведения о характерных точках части (частей) границы объекта:

Обозначение характерных точек части границы	Координаты, м		Метод определения координат характерной точки	Средняя квадратическая погрешность положения характерной точки (M), м	Описание обозначения точки на местности (при наличии)
	X	Y			
Часть № -					
-	-	-	-	-	-

Раздел 4

План грании объекта



Масштаб 1:3000

Используемые условные знаки и обозначения:

- 1 - характерная точка контура, сведения о которой позволяют однозначно определить её на местности
- - вновь образованная часть контура, сведения о которой достаточны для определения её местоположения

Текстовое описание местоположения границ объекта

Прохождение границы		Описание прохождения границы
от точки	до точки	
1	2	3
1	2	200 м от линии внешней стены памятника
2	3	200 м от линии внешней стены памятника
3	4	200 м от линии внешней стены памятника
4	5	200 м от линии внешней стены памятника
5	6	200 м от линии внешней стены памятника
6	7	200 м от линии внешней стены памятника
7	8	200 м от линии внешней стены памятника
8	9	200 м от линии внешней стены памятника
9	10	200 м от линии внешней стены памятника
10	11	200 м от линии внешней стены памятника
11	12	200 м от линии внешней стены памятника
12	13	200 м от линии внешней стены памятника
13	14	200 м от линии внешней стены памятника
14	15	200 м от линии внешней стены памятника
15	16	200 м от линии внешней стены памятника
16	17	200 м от линии внешней стены памятника
17	18	200 м от линии внешней стены памятника
18	19	200 м от линии внешней стены памятника
19	20	200 м от линии внешней стены памятника
20	21	200 м от линии внешней стены памятника
21	22	200 м от линии внешней стены памятника
22	23	200 м от линии внешней стены памятника
23	24	200 м от линии внешней стены памятника
24	25	200 м от линии внешней стены памятника
25	26	200 м от линии внешней стены памятника
26	27	200 м от линии внешней стены памятника
27	28	200 м от линии внешней стены памятника
28	29	200 м от линии внешней стены памятника
29	30	200 м от линии внешней стены памятника
30	31	200 м от линии внешней стены памятника
31	32	200 м от линии внешней стены памятника
32	33	200 м от линии внешней стены памятника
33	34	200 м от линии внешней стены памятника
34	35	200 м от линии внешней стены памятника
35	36	200 м от линии внешней стены памятника
36	37	200 м от линии внешней стены памятника
37	38	200 м от линии внешней стены памятника
38	39	200 м от линии внешней стены памятника
39	40	200 м от линии внешней стены памятника
40	41	200 м от линии внешней стены памятника
41	42	200 м от линии внешней стены памятника
42	43	200 м от линии внешней стены памятника
43	44	200 м от линии внешней стены памятника
44	45	200 м от линии внешней стены памятника
45	46	200 м от линии внешней стены памятника
46	47	200 м от линии внешней стены памятника
47	48	200 м от линии внешней стены памятника

УТВЕРЖДЕНО
 приказом департамента
 охраны объектов
 культурного наследия
 Ярославской области
 от 22.10.2016 № 126

ГРАФИЧЕСКОЕ ОПИСАНИЕ
 местоположения границ защитной зоны объекта культурного наследия
 регионального значения (памятника) «Церковь Александра Невского»,
 1907 г. (Ярославская область, Рыбинский район, дер. Хопылево)

Раздел 1

Сведения об объекте		
№ п/п	Характеристики объекта	Описание характеристик
1	2	3
1.	Местоположение объекта	Российская Федерация, Ярославская область, Рыбинский район, дер. Хопылево
2.	Площадь объекта ± величина погрешности определения площади (Р ± Дельта Р)	92736 кв. м ± 107 кв. м
3.	Иные характеристики объекта	содержание ограничений: в соответствии с пунктом 1 статьи 34.1 Федерального закона от 25 июня 2002 года № 73-ФЗ «Об объектах культурного наследия (памятниках истории и культуры) народов Российской Федерации» в границах защитных зон объектов культурного наследия в целях обеспечения сохранности объектов культурного наследия и композиционно-видовых связей (панорам) запрещается строительство объектов капитального строительства и их реконструкция, связанная с изменением их параметров (высоты, количества этажей, площади), за исключением строительства и реконструкции линейных объектов

Раздел 2

Сведения о местоположении границ объекта					
1. Система координат – МСК-76.					
2. Сведения о характерных точках границ объекта:					
Обозначение характерных точек границ	Координаты, м		Метод определения координат характерной точки	Средняя квадратическая погрешность положения характерной точки (M), м	Описание обозначения точки на местности (при наличии)
	X	Y			
1	2	3	4	5	6
1	415589,40	1292077,93	картометрический метод	0,10	-

1	2	3	4	5	6
2	415590,47	1292092,49	картометрический метод	0,10	-
3	415586,27	1292121,16	картометрический метод	0,10	-
4	415569,70	1292176,53	картометрический метод	0,10	-
5	415560,50	1292197,86	картометрический метод	0,10	-
6	415523,90	1292234,46	картометрический метод	0,10	-
7	415477,40	1292247,80	картометрический метод	0,10	-
8	415439,98	1292249,11	картометрический метод	0,10	-
9	415436,48	1292249,17	картометрический метод	0,10	-
10	415386,48	1292235,77	картометрический метод	0,10	-
11	415385,13	1292234,97	картометрический метод	0,10	-
12	415369,00	1292225,32	картометрический метод	0,10	-
13	415313,36	1292210,50	картометрический метод	0,10	-
14	415289,10	1292200,47	картометрический метод	0,10	-
15	415252,50	1292163,87	картометрический метод	0,10	-
16	415239,10	1292113,87	картометрический метод	0,10	-
17	415239,82	1292101,95	картометрический метод	0,10	-
18	415241,85	1292084,99	картометрический метод	0,10	-
19	415244,20	1292065,34	картометрический метод	0,10	-
20	415244,20	1292065,31	картометрический метод	0,10	-
21	415252,17	1291998,72	картометрический метод	0,10	-
22	415264,86	1291960,61	картометрический метод	0,10	-
23	415301,46	1291924,00	картометрический метод	0,10	-
24	415351,46	1291910,61	картометрический метод	0,10	-
25	415374,91	1291913,40	картометрический метод	0,10	-
26	415464,95	1291935,12	картометрический метод	0,10	-
27	415491,50	1291945,72	картометрический метод	0,10	-
28	415508,69	1291958,26	картометрический метод	0,10	-
29	415518,90	1291967,53	картометрический метод	0,10	-
30	415526,27	1291974,21	картометрический метод	0,10	-
31	415526,66	1291974,56	картометрический метод	0,10	-
32	415555,39	1292000,88	картометрический метод	0,10	-
33	415574,44	1292024,62	картометрический метод	0,10	-
34	415586,77	1292060,06	картометрический метод	0,10	-
1	415589,40	1292077,93	картометрический метод	0,10	-

3. Сведения о характерных точках части (частей) границы объекта:

Обозначение характерных точек части границы	Координаты, м		Метод определения координат характерной точки	Средняя квадратическая погрешность положения характерной точки (M _t), м	Описание обозначения точки на местности (при наличии)
	X	Y			
Часть № -					
-	-	-	-	-	-

Раздел 4

План границ объекта



Масштаб 1:2500

Используемые условные знаки и обозначения:

●1 - характерная точка контура, сведения о которой позволяют однозначно определить её на местности

----- - часть образованная часть контура, сведения о которой достаточны для определения её местоположения

Текстовое описание местоположения границ объекта

Прохождение границы		Описание прохождения границы
от точки	до точки	
1	2	3
1	2	100 м от внешних границ территории памятника
2	3	100 м от внешних границ территории памятника
3	4	100 м от внешних границ территории памятника
4	5	100 м от внешних границ территории памятника
5	6	100 м от внешних границ территории памятника
6	7	100 м от внешних границ территории памятника
7	8	100 м от внешних границ территории памятника
8	9	100 м от внешних границ территории памятника
9	10	100 м от внешних границ территории памятника
10	11	100 м от внешних границ территории памятника
11	12	100 м от внешних границ территории памятника
12	13	100 м от внешних границ территории памятника
13	14	100 м от внешних границ территории памятника
14	15	100 м от внешних границ территории памятника
15	16	100 м от внешних границ территории памятника
16	17	100 м от внешних границ территории памятника
17	18	100 м от внешних границ территории памятника
18	19	100 м от внешних границ территории памятника
19	20	100 м от внешних границ территории памятника
20	21	100 м от внешних границ территории памятника
21	22	100 м от внешних границ территории памятника
22	23	100 м от внешних границ территории памятника
23	24	100 м от внешних границ территории памятника
24	25	100 м от внешних границ территории памятника
25	26	100 м от внешних границ территории памятника
26	27	100 м от внешних границ территории памятника
27	28	100 м от внешних границ территории памятника
28	29	100 м от внешних границ территории памятника
29	30	100 м от внешних границ территории памятника
30	31	100 м от внешних границ территории памятника
31	32	100 м от внешних границ территории памятника
32	33	100 м от внешних границ территории памятника
33	34	100 м от внешних границ территории памятника
34	1	100 м от внешних границ территории памятника

УТВЕРЖДЕНО
 приказом департамента
 охраны объектов
 культурного наследия
 Ярославской области
 от 28.10.2010 № 116

ГРАФИЧЕСКОЕ ОПИСАНИЕ

местоположения границ защитной зоны объекта культурного наследия
 регионального значения (памятника) «Школа церковно-приходская»,
 1896 г. (Ярославская область, Углический район, с. Заозерье,
 ул. Учительская, д. 2)

Раздел 1

Сведения об объекте		
№ п/п	Характеристики объекта	Описание характеристики
1	2	3
1.	Местоположение объекта	Российская Федерация, Ярославская область, Углический район, с. Заозерье, ул. Учительская, д. 2
2.	Площадь объекта ± величина погрешности определения площади ($P \pm \Delta P$)	139705 кв. м ± 131 кв. м
3.	Иные характеристики объекта	содержание ограничений: в соответствии с пунктом 1 статьи 34.1 Федерального закона от 25 июня 2002 года № 73-ФЗ «Об объектах культурного наследия (памятниках истории и культуры) народов Российской Федерации» в границах защитных зон объектов культурного наследия в целях обеспечения сохранности объектов культурного наследия и композиционно-видовых связей (панорам) запрещается строительство объектов капитального строительства и их реконструкция, связанная с изменением их параметров (высоты, количества этажей, площади), за исключением строительства и реконструкции линейных объектов

Раздел 2

Сведения о местоположении границ объекта					
1. Система координат – МСК-76.					
2. Сведения о характерных точках границ объекта:					
Обозначение характерных точек границ	Координаты, м		Метод определения координат характерной точки	Средняя квадратическая погрешность положения характерной точки (Mt), м	Описание обозначения точки на местности (при наличии)
	X	Y			
1	2	3	4	5	6
1	327302,21	1231493,72	картометрический метод	0,10	-

1	2	3	4	5	6
2	327314,82	1231504,40	картометрический метод	0,10	-
3	327326,51	1231516,09	картометрический метод	0,10	-
4	327337,20	1231528,70	картометрический метод	0,10	-
5	327346,80	1231542,16	картометрический метод	0,10	-
6	327355,26	1231556,36	картометрический метод	0,10	-
7	327362,52	1231571,21	картометрический метод	0,10	-
8	327368,53	1231586,61	картометрический метод	0,10	-
9	327373,25	1231602,45	картометрический метод	0,10	-
10	327376,64	1231618,63	картометрический метод	0,10	-
11	327378,68	1231635,03	картометрический метод	0,10	-
12	327379,37	1231651,55	картометрический метод	0,10	-
13	327379,37	1231667,40	картометрический метод	0,10	-
14	327378,68	1231683,91	картометрический метод	0,10	-
15	327376,64	1231700,32	картометрический метод	0,10	-
16	327373,25	1231716,49	картометрический метод	0,10	-
17	327368,53	1231732,34	картометрический метод	0,10	-
18	327362,52	1231747,74	картометрический метод	0,10	-
19	327355,26	1231762,59	картометрический метод	0,10	-
20	327346,80	1231776,79	картометрический метод	0,10	-
21	327337,20	1231790,24	картометрический метод	0,10	-
22	327326,51	1231802,85	картометрический метод	0,10	-
23	327314,82	1231814,54	картометрический метод	0,10	-
24	327296,76	1231829,67	картометрический метод	0,10	-
25	327283,31	1231839,27	картометрический метод	0,10	-
26	327269,11	1231847,73	картометрический метод	0,10	-
27	327254,26	1231854,99	картометрический метод	0,10	-
28	327238,86	1231861,00	картометрический метод	0,10	-
29	327223,01	1231865,72	картометрический метод	0,10	-
30	327206,84	1231869,11	картометрический метод	0,10	-
31	327190,43	1231871,15	картометрический метод	0,10	-
32	327173,92	1231871,84	картометрический метод	0,10	-
33	327167,42	1231871,84	картометрический метод	0,10	-
34	327150,90	1231871,15	картометрический метод	0,10	-
35	327134,50	1231869,11	картометрический метод	0,10	-
36	327118,32	1231865,72	картометрический метод	0,10	-
37	327102,48	1231861,00	картометрический метод	0,10	-
38	327087,08	1231854,99	картометрический метод	0,10	-
39	327072,23	1231847,73	картометрический метод	0,10	-
40	327058,03	1231839,27	картометрический метод	0,10	-
41	327044,57	1231829,67	картометрический метод	0,10	-
42	327026,71	1231814,54	картометрический метод	0,10	-
43	327015,02	1231802,85	картометрический метод	0,10	-
44	327004,34	1231790,24	картометрический метод	0,10	-
45	326994,73	1231776,79	картометрический метод	0,10	-
46	326986,27	1231762,59	картометрический метод	0,10	-
47	326979,01	1231747,74	картометрический метод	0,10	-

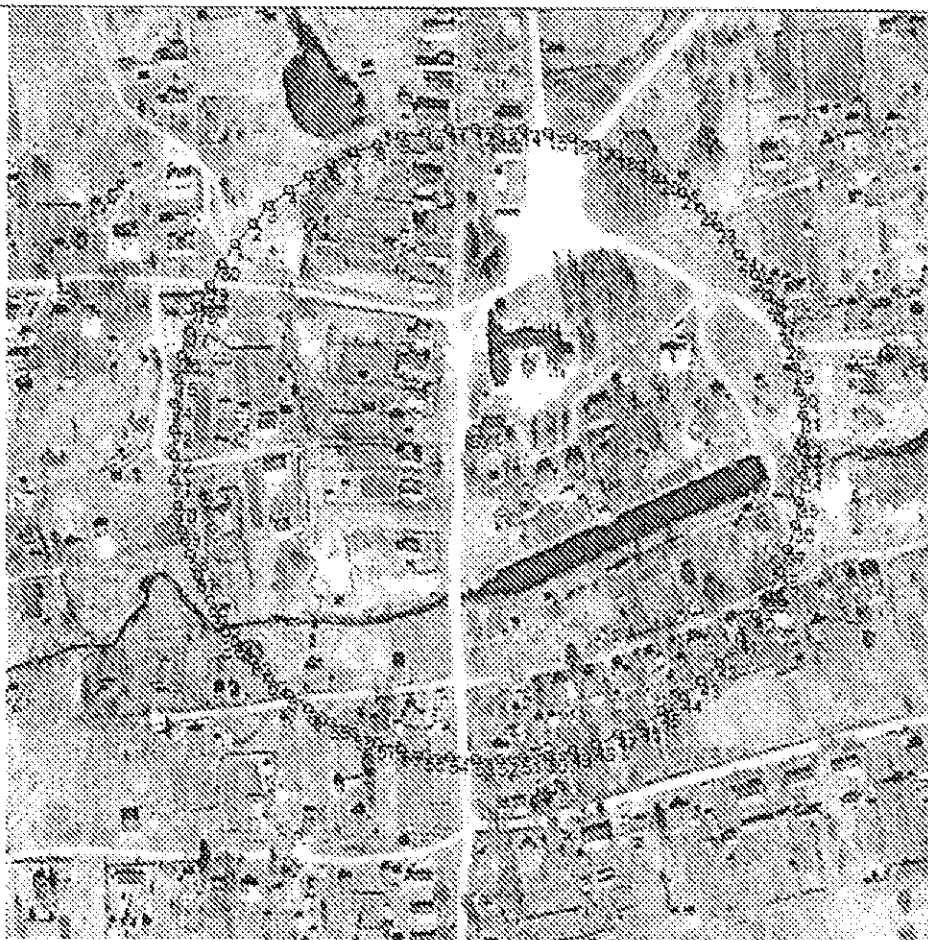
1	2	3	4	5	6
48	326973,00	1231732,34	картометрический метод	0,10	-
49	326968,29	1231716,49	картометрический метод	0,10	-
50	326964,90	1231700,32	картометрический метод	0,10	-
51	326962,85	1231683,91	картометрический метод	0,10	-
52	326962,17	1231667,40	картометрический метод	0,10	-
53	326962,17	1231651,55	картометрический метод	0,10	-
54	326962,85	1231635,03	картометрический метод	0,10	-
55	326964,90	1231618,63	картометрический метод	0,10	-
56	326968,29	1231602,45	картометрический метод	0,10	-
57	326973,00	1231586,61	картометрический метод	0,10	-
58	326979,01	1231571,21	картометрический метод	0,10	-
59	326986,27	1231556,36	картометрический метод	0,10	-
60	326994,73	1231542,16	картометрический метод	0,10	-
61	327004,34	1231528,70	картометрический метод	0,10	-
62	327015,02	1231516,09	картометрический метод	0,10	-
63	327026,71	1231504,40	картометрический метод	0,10	-
64	327039,32	1231493,72	картометрический метод	0,10	-
65	327052,78	1231484,11	картометрический метод	0,10	-
66	327066,98	1231475,65	картометрический метод	0,10	-
67	327081,83	1231468,39	картометрический метод	0,10	-
68	327097,23	1231462,38	картометрический метод	0,10	-
69	327113,07	1231457,67	картометрический метод	0,10	-
70	327129,25	1231454,28	картометрический метод	0,10	-
71	327145,65	1231452,23	картометрический метод	0,10	-
72	327162,17	1231451,55	картометрический метод	0,10	-
73	327179,37	1231451,55	картометрический метод	0,10	-
74	327195,88	1231452,23	картометрический метод	0,10	-
75	327212,29	1231454,28	картометрический метод	0,10	-
76	327228,46	1231457,67	картометрический метод	0,10	-
77	327244,31	1231462,38	картометрический метод	0,10	-
78	327259,71	1231468,39	картометрический метод	0,10	-
79	327274,56	1231475,65	картометрический метод	0,10	-
80	327288,76	1231484,11	картометрический метод	0,10	-
1	327302,21	1231493,72	картометрический метод	0,10	-

3. Сведения о характерных точках части (частей) границы объекта:

Обозначение характерных точек части границы	Координаты, м		Метод определения координат характерной точки	Средняя квадратическая погрешность положения характерной точки (Mf), м	Описание обозначения точки на местности (при наличии)
	X	Y			
Часть № -					
-	-	-	-	-	-

Раздел 4

План границ объекта



Масштаб 1:5000

Используемые условные знаки и обозначения:

● I - характерная точка контура, сведения о которой позволяют однозначно определить её на местности

----- - вновь образованная часть контура, сведения о которой достаточны для определения её местоположения

Текстовое описание местоположения границ объекта

Прохождение границы		Описание прохождения границы
от точки	до точки	
1	2	3
1	2	200 м от линии внешней стены памятника
2	3	200 м от линии внешней стены памятника
3	4	200 м от линии внешней стены памятника
4	5	200 м от линии внешней стены памятника
5	6	200 м от линии внешней стены памятника
6	7	200 м от линии внешней стены памятника
7	8	200 м от линии внешней стены памятника
8	9	200 м от линии внешней стены памятника
9	10	200 м от линии внешней стены памятника
10	11	200 м от линии внешней стены памятника
11	12	200 м от линии внешней стены памятника
12	13	200 м от линии внешней стены памятника
13	14	200 м от линии внешней стены памятника
14	15	200 м от линии внешней стены памятника
15	16	200 м от линии внешней стены памятника
16	17	200 м от линии внешней стены памятника
17	18	200 м от линии внешней стены памятника
18	19	200 м от линии внешней стены памятника
19	20	200 м от линии внешней стены памятника
20	21	200 м от линии внешней стены памятника
21	22	200 м от линии внешней стены памятника
22	23	200 м от линии внешней стены памятника
23	24	200 м от линии внешней стены памятника
24	25	200 м от линии внешней стены памятника
25	26	200 м от линии внешней стены памятника
26	27	200 м от линии внешней стены памятника
27	28	200 м от линии внешней стены памятника
28	29	200 м от линии внешней стены памятника
29	30	200 м от линии внешней стены памятника
30	31	200 м от линии внешней стены памятника
31	32	200 м от линии внешней стены памятника
32	33	200 м от линии внешней стены памятника
33	34	200 м от линии внешней стены памятника
34	35	200 м от линии внешней стены памятника
35	36	200 м от линии внешней стены памятника
36	37	200 м от линии внешней стены памятника
37	38	200 м от линии внешней стены памятника
38	39	200 м от линии внешней стены памятника
39	40	200 м от линии внешней стены памятника
40	41	200 м от линии внешней стены памятника
41	42	200 м от линии внешней стены памятника
42	43	200 м от линии внешней стены памятника
43	44	200 м от линии внешней стены памятника
44	45	200 м от линии внешней стены памятника
45	46	200 м от линии внешней стены памятника
46	47	200 м от линии внешней стены памятника

