

Зарегистрирован в правовом управлении Правительства Ярославской области
26.11.2019 № 36-9532

**ДЕПАРТАМЕНТ ОХРАНЫ ОБЪЕКТОВ
КУЛЬТУРНОГО НАСЛЕДИЯ ЯРОСЛАВСКОЙ ОБЛАСТИ**

ПРИКАЗ

от 25.11.2019 № 98
г. Ярославль

О включении выявленного объекта
культурного наследия в единый
государственный реестр объектов
культурного наследия (памятников
истории и культуры) народов
Российской Федерации

В соответствии со статьями 3.1, 5.1, 18, 33 Федерального закона от 25 июня 2002 года № 73-ФЗ «Об объектах культурного наследия (памятниках истории и культуры) народов Российской Федерации», приказом Министерства культуры Российской Федерации от 04.06.2015 № 1745 «Об утверждении требований к составлению проектов границ территорий объектов культурного наследия», Положением о департаменте охраны объектов культурного наследия Ярославской области, утвержденным постановлением Правительства области от 17.06.2015 № 659-п «О департаменте охраны объектов культурного наследия Ярославской области», на основании акта историко-культурной экспертизы от 25.04.2019 ДЕПАРТАМЕНТ ОХРАНЫ ОБЪЕКТОВ КУЛЬТУРНОГО НАСЛЕДИЯ ЯРОСЛАВСКОЙ ОБЛАСТИ ПРИКАЗЫВАЕТ:

1. Включить в единый государственный реестр объектов культурного наследия (памятников истории и культуры) народов Российской Федерации выявленный объект культурного наследия «Дендропарк», 1960 г. (Ярославская область, г. Переславль-Залесский, ул. Журавлева, д. 1) в качестве объекта культурного наследия регионального значения – достопримечательного места «Дендрологический сад», 1960 г., 1962 – 1965 гг., 1979 г. (Ярославская область, г. Переславль-Залесский, ул. Журавлева, д. 1б).

2. Утвердить прилагаемые:

- границу территории объекта культурного наследия регионального значения – достопримечательного места «Дендрологический сад», 1960 г., 1962 – 1965 гг., 1979 г. (Ярославская область, г. Переславль-Залесский, ул. Журавлева, д. 1б);

- требования к осуществлению деятельности и градостроительному регламенту в границах территории объекта культурного наследия регионального значения – достопримечательного места «Дендрологический сад», 1960 г., 1962–1965 гг., 1979 г. (Ярославская область, г. Переславль-Залесский, ул. Журавлева, д. 1б);

- предмет охраны объекта культурного наследия регионального значения – достопримечательного места «Дендрологический сад», 1960 г., 1962 – 1965 гг., 1979 г. (Ярославская область, г. Переславль-Залесский, ул. Журавлева, д. 1б).

3. Контроль за исполнением приказа возложить на начальника отдела учета объектов культурного наследия департамента Рязанову Т.В.

4. Приказ вступает в силу со дня его официального опубликования.

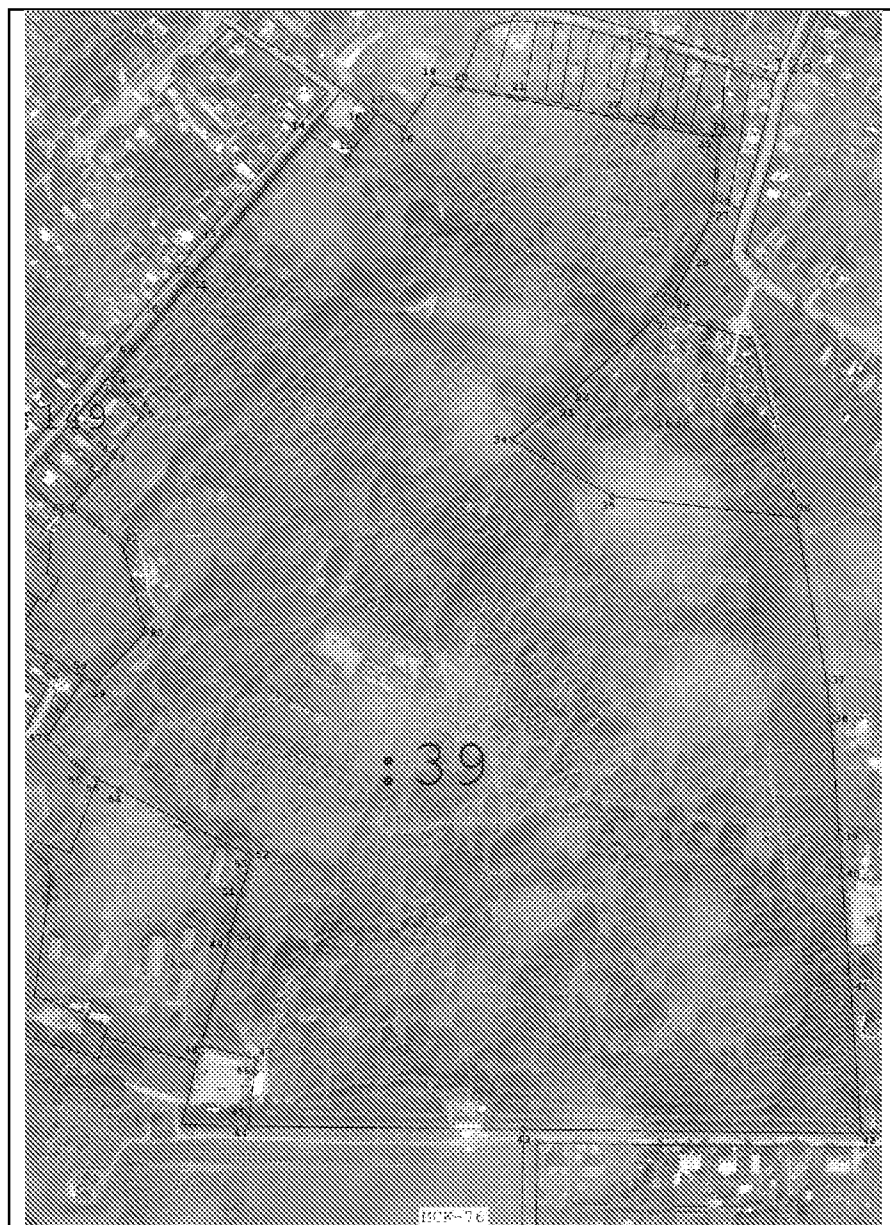
Директор департамента

А.Е. Филяев

УТВЕРЖДЕНЫ
приказом департамента
охраны объектов
культурного наследия
Ярославской области
от 25.11.2019 № 98

ГРАНИЦЫ ТЕРРИТОРИИ
объекта культурного наследия регионального значения –
достопримечательного места «Дендрологический сад», 1960 г.,
1962–1965 гг., 1979 г. (Ярославская область, г. Переславль-Залесский,
ул. Журавлева, д. 16)

1. Схема границ территории объекта культурного наследия.



2. Координаты характерных (поворотных) точек границ территории объекта культурного наследия.

Номер характерной (поворотной) точки	Координаты характерных (поворотных) точек (система координат МСК-76)	
	X	Y
1	2	3
1	273614,87	1266984,73
2	273629,77	1266997,06
3	273645,60	1267010,43
4	273647,82	1267010,82
5	273680,58	1267035,46
6	273683,54	1267032,17
7	273708,93	1267010,26
8	273711,56	1267008,68
9	273732,78	1267024,74
10	273767,26	1267052,12
11	273800,14	1267078,83
12	273803,65	1267080,10
13	273831,48	1267104,22
14	273927,82	1267182,68
15	273907,87	1267216,69
16	273931,26	1267232,02
17	273947,06	1267241,62
18	273933,08	1267266,07
19	273973,24	1267292,23
20	273967,96	1267314,59
21	273959,81	1267365,38
22	273943,76	1267448,54
23	273935,21	1267487,38
24	273925,08	1267540,10
25	273923,45	1267542,13
26	273871,18	1267538,21
27	273858,40	1267536,78
28	273818,72	1267519,32
29	273782,77	1267502,95
30	273778,70	1267499,65
31	273766,27	1267486,98
32	273704,12	1267416,44
33	273691,75	1267401,84
34	273659,60	1267361,21
35	273610,12	1267449,26
36	273591,41	1267611,11
37	273446,23	1267638,19
38	273412,49	1267641,55

1	2	3
39	273309,11	1267649,57
40	273276,52	1267651,48
41	273177,47	1267659,37
42	273049,67	1267668,41
43	273053,50	1267371,37
44	273056,07	1267129,79
45	273066,83	1267129,88
46	273102,85	1267134,63
47	273115,16	1267136,26
48	273127,40	1267087,40
49	273212,66	1267110,76
50	273224,10	1267112,98
51	273258,88	1267121,61
52	273292,44	1267131,71
53	273294,59	1267130,29
54	273351,96	1267015,96
55	273361,60	1266996,62
56	273369,28	1266983,28
57	273398,05	1266952,23
58	273450,76	1266984,10
59	273445,64	1266995,65
60	273491,27	1 267 038,89
61	273566,72	1267018,42
62	273599,94	1266972,17
1	273614,87	1266984,73

УТВЕРЖДЕНЫ
приказом
департамента охраны
объектов культурного наследия
Ярославской области
от 25.11.2019 № 98

ТРЕБОВАНИЯ

к осуществлению деятельности и градостроительному регламенту в границах территории объекта культурного наследия регионального значения – достопримечательного места «Дендрологический сад», 1960 г., 1962 – 1965 гг., 1979 г. (Ярославская область, г. Переславль-Залесский, ул. Журавлева, д. 1б)

1. Согласно статье 99 Земельного кодекса Российской Федерации земельные участки в границах достопримечательного места относятся к землям историко-культурного назначения. Земли историко-культурного назначения используются строго в соответствии с их целевым назначением. Изменение целевого назначения земель историко-культурного назначения и не соответствующая их целевому назначению деятельность не допускаются.

2. Характер использования, ограничения и требования к хозяйственной деятельности, проектированию и строительству.

2.1. Особые условия использования территории:

- сохранение сложившейся планировочной структуры сада и её развитие в соответствии с «Техно-рабочим проектом дендрологического сада Переславского лесокombината в г. Переславль-Залесский», разработанным Всесоюзным государственным проектно-изыскательским институтом «СОЮЗГИПРОЛЕСХОЗ», Москва, 1978 г.;

- использование земли и земельных участков на территории достопримечательного места по первоначальному назначению.

2.2. На территории достопримечательного места разрешается:

- проведение работ по пополнению и научному изучению дендрологической коллекции;

- установка информационных щитов, надписей, указателей, функционально связанных с деятельностью дендрологического сада;

- проведение санитарных рубок, рубок ухода, ландшафтных рубок древесно-кустарниковой растительности;

- проведение мероприятий, направленных на сохранение природного ландшафта, элементов гидрологии;

- проведение работ по благоустройству территории с элементами благоустройства, выполненными из природных материалов;

- ремонт существующих инженерных сетей (коммуникаций) с последующим благоустройством территории;

- проведение мероприятий по пожарной безопасности;
- устройство систем обеспечения сохранности и жизнедеятельности коллекций дендрологического сада (дорожно-тропиночная сеть, освещение, видеонаблюдение, поливочные системы и т.д.), направленных на обеспечение функционирования дендрологического сада и организации, в ведении которой он находится.

2.3. На территории достопримечательного места запрещается:

- хозяйственная деятельность, наносящая ущерб окружающей среде, санитарному состоянию и/или гидрологическому режиму водных объектов;
- хозяйственная деятельность, связанная с загрязнением почв и поверхностных стоков;
- установка рекламных конструкций;
- прокладка транзитных наземных, надземных и подземных инженерных сетей (коммуникаций), не связанных непосредственно с деятельностью, направленной на обеспечение функционирования дендрологического сада и организации, в ведении которой он находится;
- строительство новых объектов капитального строительства, кроме нежилых объектов капитального строительства, связанных непосредственно с деятельностью, направленной на обеспечение функционирования дендрологического сада и организации, в ведении которой он находится: культивационных и складских зданий и/или помещений сельскохозяйственного назначения; сооружений и/или зданий для культурно-досуговой деятельности населения.

3. Режимы использования, проектирования и строительства на территории достопримечательного места.

3.1. В границах режима А1:

3.1.1. Запрещается устройство складов ядохимикатов и захоронений ядохимикатов.

3.1.2. Разрешается:

- ремонт, реконструкция существующих зданий и сооружений;
- размещение агропромышленных складских и культивационных сооружений, в том числе теплиц и вспомогательных объектов не выше 6,0 м до наиболее высокой точки крыши;
- размещение элементов благоустройства;
- размещение инженерных систем обеспечения деятельности сада;
- изменение характера и видового состава насаждений; размещение коллекционных посадок.

3.2. В границах режима А2:

3.2.1. Запрещается:

- размещение линейных объектов (транспортные коммуникации, газопроводы высокого давления, нефтепроводы и другие технические сооружения), не связанных непосредственно с деятельностью, направленной на обеспечение функционирования дендрологического сада и организации, в ведении которой он находится;
- устройство складов ядохимикатов и захоронений ядохимикатов.

3.2.2. Разрешается:

- ремонт и реконструкция существующих зданий и сооружений;
- строительство новых объектов культурно-просветительского, туристско-рекреационного и санитарно-гигиенического назначения (на территориях, где отсутствуют коллекционные посадки деревьев, на месте ранее построенных зданий), строительство смотровой площадки (пожарной наблюдательной вышки);
- организация и благоустройство видовых площадок, устройство туристических экологических троп с применением улучшенного грунтового покрытия, природных материалов, мощения;
- устройство ландшафтных, тематических и научных экспозиций, внедрённых в существующий ландшафт и коллекционные посадки в тематических зонах дендрологического сада;
- размещение модульных (некапитальных) сооружений и объектов, связанных с деятельностью дендрологического сада;
- ремонт существующих элементов благоустройства, дорожно-тропиночной сети, малых архитектурных форм, экологических троп;
- развитие планировочной структуры зоны в соответствии с «Техно-рабочим проектом дендрологического сада Переславского лесокombината в г. Переславль-Залесский», разработанным Всесоюзным государственным проектно-изыскательским институтом «СОЮЗГИПРОЛЕСХОЗ», Москва, 1978 г.

3.3. В границах режима АЗ:

3.3.1. Запрещается:

- размещение линейных объектов (транспортные коммуникации, газопроводы высокого давления, нефтепроводы и другие технические сооружения), не связанных непосредственно с деятельностью, направленной на обеспечение функционирования дендрологического сада и организации, в ведении которой он находится;

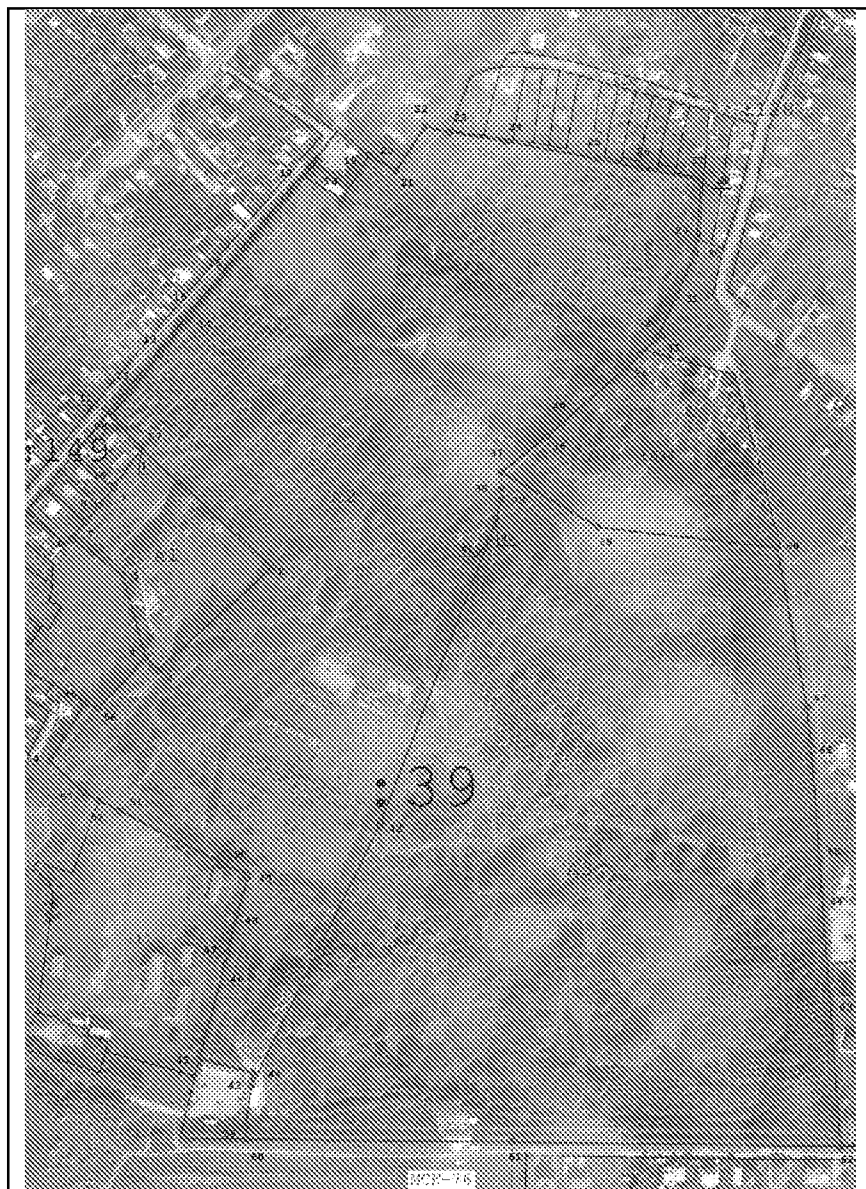
- устройство складов ядохимикатов и захоронений ядохимикатов.

3.3.2. Разрешается:

- ремонт и реконструкция существующих зданий и сооружений;
- строительство новых объектов культурно-просветительского, туристско-рекреационного и санитарно-гигиенического назначения (на территориях, где отсутствуют коллекционные посадки деревьев, на местах ранее построенных зданий);
- организация и благоустройство видовых площадок, устройство туристических экологических троп с применением улучшенного грунтового покрытия, природных материалов, мощения;
- устройство ландшафтных, тематических и научных экспозиций, внедрённых в существующий ландшафт и коллекционные посадки в тематических зонах дендрологического сада;
- размещение модульных (некапитальных) сооружений и объектов, связанных с функционированием дендрологического сада;

- ремонт существующих элементов благоустройства, дорожно-тропиночной сети, малых архитектурных форм, экологических троп;
- развитие планировочной структуры зоны в соответствии с «Техно-рабочим проектом дендрологического сада Переславского лесокombината в г. Переславль-Залесский», разработанным Всесоюзным государственным проектно-изыскательским институтом «СОЮЗГИПРОЛЕСХОЗ», Москва, 1978 г.

4. Карта (схема) характера использования, ограничений и требований к хозяйственной деятельности, проектированию и строительству территории объекта культурного наследия.



5. Координаты характерных (поворотных) точек зон А1, А2, А3.

Номер характерной (поворотной) точки	Координаты характерных (поворотных) точек (система координат МСК-76)	
	X	Y

1	2	3
Зона А1		
1	273680,58	1267035,46
2	273573,71	1267153,74
3	273480,05	1267050,30
4	273491,27	1267038,89
5	273566,72	1267018,42
6	273599,94	1266972,17
7	273614,87	1266984,73
8	273629,77	1266997,06
9	273645,60	1267010,43
10	273647,82	1 267 010,82
Зона А2		
11	273711,56	1267008,68
12	273732,78	1267024,74
13	273767,26	1267052,12
14	273800,14	1267078,83
15	273803,65	1267080,10
16	273831,48	1267104,22
17	273927,82	1267182,68
18	273907,87	1267216,69
19	273931,26	1267232,02
20	273947,06	1267241,62
21	273933,08	1267266,07
22	273973,24	1267292,23
23	273967,96	1267314,59
24	273959,81	1267365,38
25	273943,76	1267448,54
26	273935,21	1267487,38
27	273925,08	1267540,10
28	273923,45	1267542,13
29	273871,18	1267538,21
30	273858,40	1267536,78
31	273818,72	1267519,32
32	273782,77	1267502,95
33	273778,70	1267499,65
34	273766,27	1267486,98
35	273704,12	1267416,44

1	2	3
Зона А1		
36	273691,75	1267401,84
37	273659,60	1267361,21
38	273644,62	1267361,21
39	273634,13	1267361,21
40	273618,21	1267356,21
41	273599,74	1267350,41
42	273340,23	1267251,42
43	273102,85	1267134,63
44	273115,16	1267136,26
45	273127,40	1267087,40
46	273212,66	1267110,76
47	273224,10	1267112,98
48	273258,88	1267121,61
49	273292,44	1267131,71
50	273294,59	1267130,29
51	273351,96	1267015,96
52	273361,60	1266996,62
53	273369,28	1266983,28
54	273398,05	1266952,23
55	273450,76	1266984,10
56	273445,64	1266995,65
4	273491,27	1267038,89
3	273480,05	1267050,30
2	273573,71	1267153,74
1	273680,58	1267035,46
57	273683,54	1267032,17
58	273708,93	1267010,26
Зона А3		
37	273659,60	1267361,21
38	273644,62	1267361,21
39	273634,13	1267361,21
40	273618,21	1267356,21
41	273599,74	1267350,41
42	273340,23	1267251,42
43	273102,85	1267134,63
59	273066,83	1267129,88

1	2	3
Зона А1		
60	273056,07	1267129,79
61	273053,50	1267371,37
62	273049,67	1267668,41
63	273177,47	1267659,37
64	273276,52	1267651,48
65	273309,11	1267649,57
66	273412,49	1267641,55
67	273446,23	1267638,19
68	273591,41	1267611,11
69	273610,12	1267449,26

УТВЕРЖДЁН
приказом департамента
охраны объектов
культурного наследия
Ярославской области
от 25.11.2019 № 98

ПРЕДМЕТ ОХРАНЫ

**объекта культурного наследия регионального значения –
достопримечательного места «Дендрологический сад», 1960 г.,
1962–1965 гг., 1979 г. (Ярославская область, г. Переславль-Залесский,
ул. Журавлева, д. 1б)**

Предметом охраны объекта культурного наследия регионального значения – достопримечательного места «Дендрологический сад», 1960 г., 1962 – 1965 гг., 1979 г. (Ярославская область, г. Переславль-Залесский, ул. Журавлева, д. 1б), являются:

- ландшафтные характеристики территории:
 - «старый сад» – северо-западная часть;
 - «новый сад» – юго-восточная часть;
- линейно-концентрическая планировка «старого сада»;
- радиально-секторная планировка «нового сада»;
- элементы гидрологии:
 - Краськовский пруд в северо-западной части «старого сада»;
 - каскад из шести прудов в природном овраге в западной части «старого сада»;
 - Дальний пруд в юго-восточной части «нового сада»;
- трассировка опорных дорожек планировочной схемы:
 - въездная аллея в северной части «старого сада»;
 - центральная аллея, разделяющая «старый сад» и «новый сад»;
 - кольцевая аллея по северной, восточной, южной границам «нового сада»;
- растительность:
 - плодовый сад в северной части «старого сада»;
 - коллекционные и экспозиционные посадки на территории сада;
 - оформление основных аллей рядовыми посадками деревьев;
- мемориальные объекты у северной границы «нового сада»:
 - могила основателя дендрологического сада С.Ф. Харитоновой;
 - могила заведующей дендрологическим садом Л.И. Телегиной.