

**ДЕПАРТАМЕНТ ОХРАНЫ ОБЪЕКТОВ  
КУЛЬТУРНОГО НАСЛЕДИЯ ЯРОСЛАВСКОЙ ОБЛАСТИ**

**ПРИКАЗ**

от 22.03.2019 № 16  
г. Ярославль

О включении выявленного объекта  
культурного наследия в единый  
государственный реестр объектов  
культурного наследия (памятников  
истории и культуры) народов  
Российской Федерации

В соответствии со статьями 3.1, 18, 33 Федерального закона от 25 июня 2002 года № 73-ФЗ «Об объектах культурного наследия (памятниках истории и культуры) народов Российской Федерации», Положением о департаменте охраны объектов культурного наследия Ярославской области, утверждённым постановлением Правительства области от 17.06.2015 № 659-п «О департаменте охраны объектов культурного наследия Ярославской области», на основании акта государственной историко-культурной экспертизы от 04.09.2018

**ДЕПАРТАМЕНТ ОХРАНЫ ОБЪЕКТОВ КУЛЬТУРНОГО НАСЛЕДИЯ  
ЯРОСЛАВСКОЙ ОБЛАСТИ ПРИКАЗЫВАЕТ:**

1. Включить в единый государственный реестр объектов культурного наследия (памятников истории и культуры) народов Российской Федерации выявленный объект культурного наследия «Ансамбль усадьбы городской: дом жилой», сер. XIX – нач. XX вв. (Ярославская область, г. Тутаев, ул. Ярославская, д. 48а), в качестве объекта культурного наследия местного (муниципального) значения «Флигель жилой Н.Ф. Рыженкова», 1928 год (Ярославская область, г. Тутаев, ул. Ярославская, д. 48а).

2. Отказать во включении выявленного объекта культурного наследия «Ансамбль усадьбы городской: дом жилой, амбар с лавкой», сер. XIX – нач. XX вв. (Ярославская область, г. Тутаев, ул. Ярославская, д. 48), в единый государственный реестр объектов культурного наследия (памятников истории и культуры) народов Российской Федерации.

3. Исключить выявленный объект культурного наследия «Ансамбль усадьбы городской: дом жилой, амбар с лавкой», сер. XIX – нач. XX вв.

(Ярославская область, г. Тутаев, ул. Ярославская, д. 48), из перечня выявленных объектов культурного наследия Ярославской области.

4. Исключить выявленный объект культурного наследия «Ансамбль усадьбы городской: дом жилой», сер. XIX – нач. XX вв. (Ярославская область, г. Тутаев, ул. Ярославская, д. 48), из перечня выявленных объектов культурного наследия Ярославской области.

5. Исключить выявленный объект культурного наследия «Ансамбль усадьбы городской: амбар с лавкой», сер. XIX – нач. XX вв. (Ярославская область, г. Тутаев, ул. Ярославская, д. 48), из перечня выявленных объектов культурного наследия Ярославской области.

6. Утвердить прилагаемые:

- границы территории объекта культурного наследия местного (муниципального) значения «Флигель жилой Н.Ф. Рыженкова», 1928 год (Ярославская область, г. Тутаев, ул. Ярославская, д. 48а);

- предмет охраны объекта культурного наследия местного (муниципального) значения «Флигель жилой Н.Ф. Рыженкова», 1928 год (Ярославская область, г. Тутаев, ул. Ярославская, д. 48а).

7. Контроль за исполнением приказа возложить на начальника отдела учёта объектов культурного наследия департамента Грушевскую Н.Л.

8. Приказ вступает в силу со дня его официального опубликования.

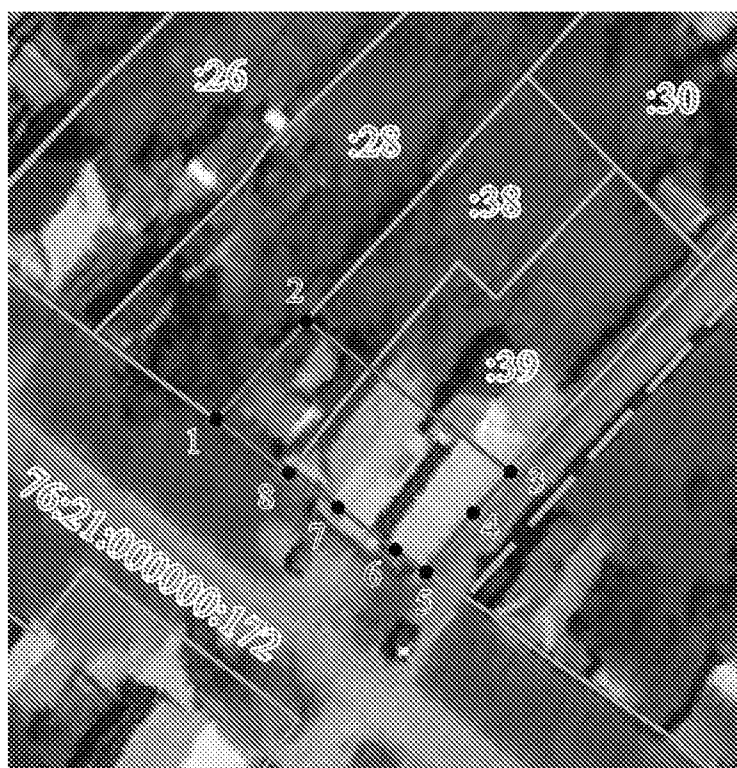
Директор департамента

А.Е. Филяев

УТВЕРЖДЕНЫ  
приказом департамента  
охраны объектов  
культурного наследия  
Ярославской области  
от 22.03.2019 № 16

**ГРАНИЦЫ ТЕРРИТОРИИ  
объекта культурного наследия местного (муниципального) значения  
«Флигель жилой Н.Ф. Рыженкова», 1928 год (Ярославская область,  
г. Тутаев, ул. Ярославская, д. 48а)**

1. Схема границ территории объекта культурного наследия.



2. Координаты характерных (поворотных) точек границ территории объекта культурного наследия.

Номер характерной (поворотной) точки	Координаты характерных (поворотных) точек (система координат МСК-76)	
	X	Y
1	2	3
1	402885.86	1308309.02
2	402896.39	1308318.65
3	402880.14	1308340.58
4	402875.81	1308336.58
5	402869.46	1308331.53

1	2	3
6	402871.76	1308328.22
7	402876.38	1308322.08
8	402880.06	1308316.85
1	402885.86	1308309.02

### 3. Режим использования территории объекта культурного наследия.

На территории объекта культурного наследия разрешаются:

- проведение работ по сохранению объекта культурного наследия (меры, направленные на обеспечение физической сохранности и сохранение историко-культурной ценности объекта культурного наследия, предусматривающие консервацию, ремонт, реставрацию, приспособление объекта культурного наследия для современного использования и включающие в себя научно-исследовательские, изыскательские, проектные и производственные работы, научное руководство проведением работ по сохранению объекта культурного наследия, технический и авторский надзор за проведением данных работ);

- реконструкция, ремонт существующих дорог, инженерных коммуникаций, благоустройство, озеленение, установка малых архитектурных форм, информационных знаков и указателей, иная хозяйственная деятельность, не противоречащая требованиям обеспечения сохранности объекта культурного наследия и позволяющая обеспечить функционирование объекта культурного наследия в современных условиях, обеспечивающая недопущение ухудшения состояния территории объекта культурного наследия, включенного в единый государственный реестр объектов культурного наследия (памятников истории и культуры) народов Российской Федерации, поддержание территории объекта культурного наследия в благоустроенном состоянии;

- ведение мониторинга состояния объекта культурного наследия, территории объекта культурного наследия;

- проведение археологических работ.

На территории объекта культурного наследия запрещаются:

- строительство объектов капитального строительства и увеличение объемно-пространственных характеристик существующих на территории памятника объектов капитального строительства;

- проведение земляных, строительных, мелиоративных работ и иных работ, за исключением работ по сохранению объекта культурного наследия или его отдельных элементов, сохранению историко-градостроительной или природной среды объекта культурного наследия;

- установка рекламных конструкций, распространение наружной рекламы;

- осуществление любых видов деятельности, ухудшающих экологические условия и гидрологический режим на территории объекта культурного наследия, создающих вибрационные нагрузки динамическим воздействием на грунты в зоне их взаимодействия с объектом культурного наследия.

УТВЕРЖДЁН  
приказом департамента  
охраны объектов  
культурного наследия  
Ярославской области  
от 22.03.2019 № 16

## ПРЕДМЕТ ОХРАНЫ

**объекта культурного наследия местного (муниципального) значения  
«Флигель жилой Н.Ф. Рыженкова», 1928 год (Ярославская область,  
г. Тутаев, ул. Ярославская, д. 48а)**

Предметом охраны объекта культурного наследия местного (муниципального) значения «Флигель жилой Н.Ф. Рыженкова», 1928 год (Ярославская область, г. Тутаев, ул. Ярославская, д. 48а), являются:

- композиционные особенности здания, опосредованно участвующего в формировании разреженной линии застройки Ярославской улицы;
- объёмно-пространственная композиция Г-образного в плане одноэтажного здания, состоящего из двух примыкающих друг другу под прямым углом объёмов, с двумя последовательно примыкающими к дворовому (северо-восточному) фасаду дворового объёма пристройками;
- габариты и форма прямых двухскатных крыш обоих объёмов;
- местоположение, габариты, конфигурация и оформление оконных проёмов на главном фасаде здания: прямоугольная форма и осевое расположение; характер столярных заполнений оконных проёмов на главном фасаде;
- характер материала бревенчатых капитальных стен здания, рубленных в «чашу» с остатком;
- композиция и архитектурно-художественное оформление главного (юго-западного) фасада, в том числе двойной подзор карниза: внутренний слой из удлинённых вертикальных плашек с кольцевидными «гирьками» на концах, внешний слой из фигурных фестонов с двойными зубцами внизу и круглым отверстием в середине; пилястры упрощённого оформления на торцах выпусков перерубов: три тонких вертикальных рейки на стволе пилястры, пары горизонтальных реек, отделяющих шейку и капитель, три горизонтальных рейки в центральной части капители; трёхсторонние наличники окон с профилированной подоконной полкой с фигурными подвесками на вертикалях боковин; боковины наличников гладкие со сдвоенными горизонтальными рейками на уровне примерно верхней четверти и строенными горизонтальными рейками в верхней части; гладкая перемычка наличника с прямоугольным уплощённым навершием в форме рамы с выпущенными концами, заполненной асимметричным узором в виде диагональной доски, пространство над которой заполнено разреженными вертикальными плашками; декоративные резные композиции в форме

плоских кронштейнов-подвесок из сдвоенной тесины с лекально спускающимся нижним краем и полукругом над ним, фланкированным парой шестиконечных звёздчатых розеток в простенках главного фасада; подшивной выносной венчающий карниз;

- в оформлении бокового северо-западного фасада треугольный с полувальмой фронтон с вертикальной тёсовой обшивкой с выпущенными через один зубцами; пилястры на торцах перерубов, аналогичные пилястрам на главном фасаде;

- характер обработки фасадной поверхности – открытый сруб;

- историческая планировка в капитальных стенах, разделяющих лицевой и дворовый объёмы.