



# ЗАКОН ЗАБАЙКАЛЬСКОГО КРАЯ

## О внесении изменений в Закон Забайкальского края "О границах сельских и городских поселений Забайкальского края"

*Принят Законодательным Собранием Забайкальского края  
24 марта 2021 года.*

### ***Статья 1***

Внести в Закон Забайкальского края от 18 декабря 2009 года № 317-ЗЗК "О границах сельских и городских поселений Забайкальского края" ("Забайкальский рабочий", 21 декабря 2009 года, № 239-242; 5 апреля 2010 года, № 56; 9 июля 2010 года, № 129-130; 16 ноября 2011 года, № 226; 18 ноября 2011 года, № 228-229; 28 декабря 2012 года, № 248-а; 7 ноября 2014 года, № 212; Официальный интернет-портал правовой информации ([www.pravo.gov.ru](http://www.pravo.gov.ru)), 10 июня 2016 года, № 7500201606100004; 9 октября 2017 года, № 7500201710090008; 10 октября 2017 года, № 7500201710100001; 26 декабря 2018 года, № 7500201812260003; 31 декабря 2019 года, № 7500201912310001; 28 декабря 2020 года, № 7500202012280013) следующие изменения:

- 1) подпункт "и" пункта 15 статьи 2 после слов "при станции Бурятская," дополнить словами "хутор Западный Ушарбай, село Новый Ушарбай,";
- 2) приложение 15 изложить в новой редакции (прилагается);
- 3) карты 15.3.1.1, 15.3.1.2 приложения 15.3.1 изложить в новой редакции (прилагаются);

4) карту 15.4.1.1 приложения 15.4.1 изложить в новой редакции (прилагается);

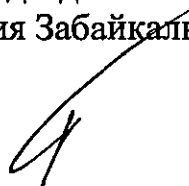
5) карту 15.9.1.1 приложения 15.9.1 изложить в новой редакции (прилагается);

6) карту 15.15.1.1 приложения 15.15.1 изложить в новой редакции (прилагается).

## **Статья 2**

Настоящий Закон края вступает в силу через десять дней после дня его официального опубликования.

И.о. Председателя Законодательного  
Собрания Забайкальского края



Д.Н. Тюрюханов

Губернатор  
Забайкальского края



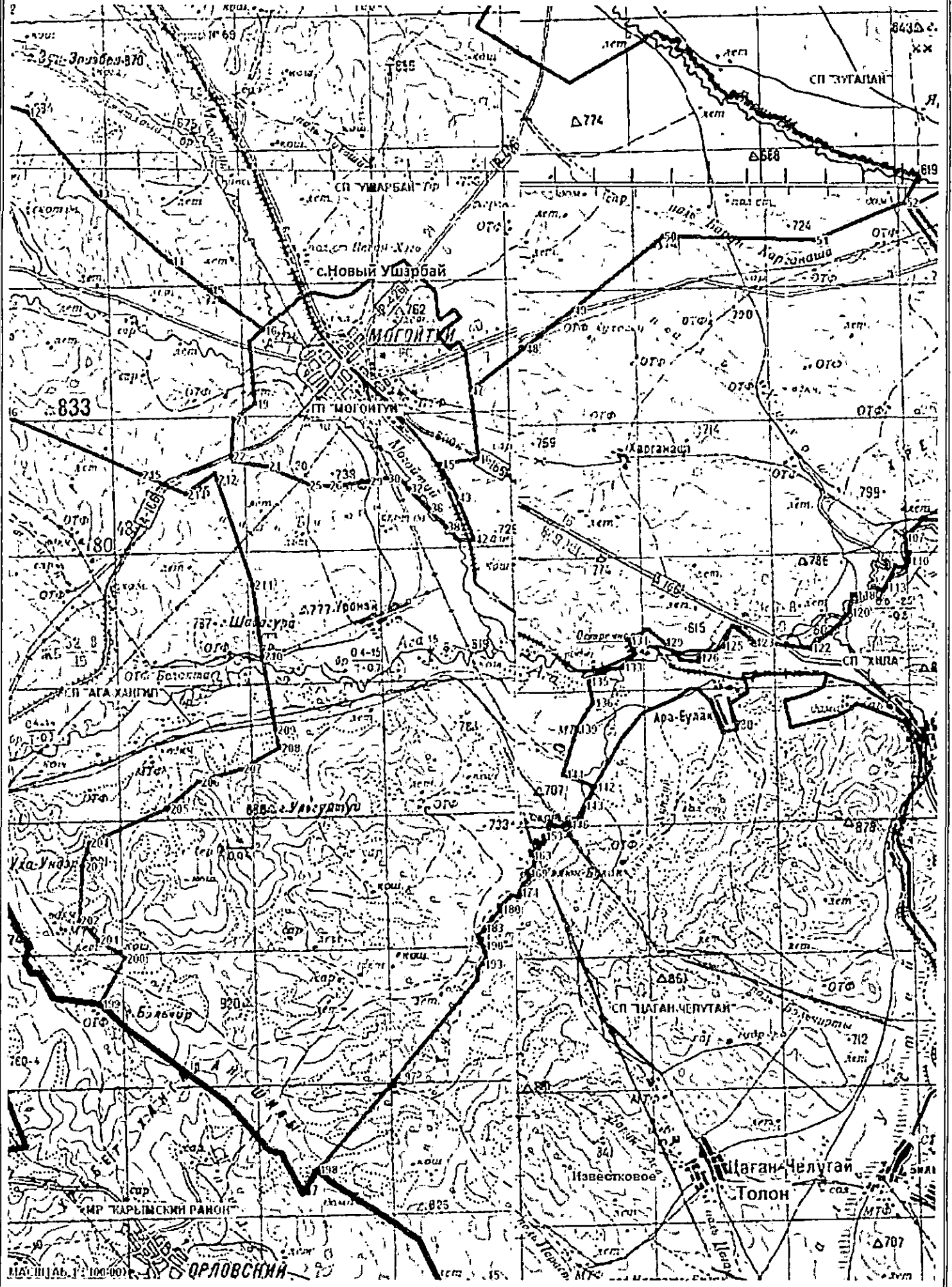
А.М. Осипов

г. Чита  
6 апреля 2021 года

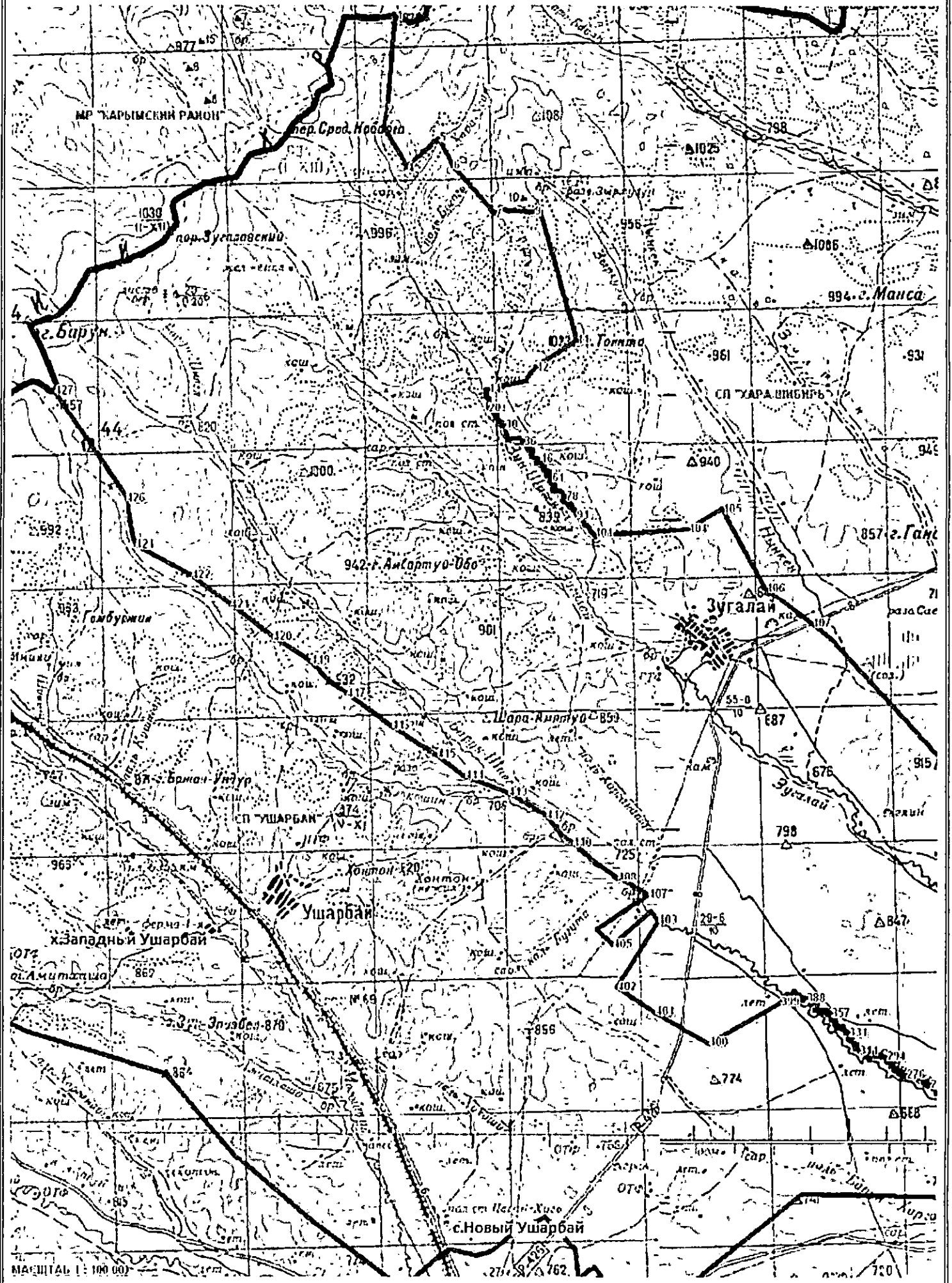
№ 1928-33К



КАРТА 15.3.1.2. СХЕМА ГРАНИЦ СЕЛЬСКОГО ПОСЕЛЕНИЯ "ДОГОЙ"



КАРТА 15.4.1.1. СХЕМА ГРАНИЦ СЕЛЬСКОГО ПОСЕЛЕНИЯ "ЗУГАЛАЙ"







ПРИЛОЖЕНИЕ 13  
 К ЗАКОНУ ЗАБАЙКАЛЬСКОГО КРАЯ  
 "О ГРАНИЦАХ СЕЛЬСКИХ И ГОРОДСКИХ ПОСЕЛЕНИЙ  
 ЗАБАЙКАЛЬСКОГО КРАЯ"  
 (В РЕДАКЦИИ ЗАКОНА ЗАБАЙКАЛЬСКОГО КРАЯ ОТ 06.04.2021 № 1928-ЗХХ  
 "О ВНЕСЕНИИ ИЗМЕНЕНИЙ  
 В ЗАКОН ЗАБАЙКАЛЬСКОГО КРАЯ  
 "О ГРАНИЦАХ СЕЛЬСКИХ И ГОРОДСКИХ ПОСЕЛЕНИЙ  
 ЗАБАЙКАЛЬСКОГО КРАЯ")

**ОБЗОРНАЯ СХЕМА ГРАНИЦ СЕЛЬСКИХ И ГОРОДСКИХ ПОСЕЛЕНИЙ НА ТЕРРИТОРИИ  
 МУНИЦИПАЛЬНОГО РАЙОНА "МОГОЙТУЙСКИЙ РАЙОН" ЗАБАЙКАЛЬСКОГО КРАЯ**

МР "ТАРЬЫНСКИЙ РАЙОН"

МР "ШИПИНСКИЙ РАЙОН"



МР "АГИНСКИЙ РАЙОН"

МР "ОЛОВЯНИНСКИЙ РАЙОН"

МР "ОНОНСКИЙ РАЙОН"

**УСЛОВНЫЕ ОБОЗНАЧЕНИЯ**

- Границы муниципального района "Могойтуйский район"
- Границы сельских и городских поселений
- Административные центры сельских и городских поселений
- Поселенные пункты

МАСШТАБ 1 : 500 000