



ГЛАВНОЕ УПРАВЛЕНИЕ ЛЕСАМИ ЧЕЛЯБИНСКОЙ ОБЛАСТИ

П Р И К А З

от 29.05.2026 г.

г. Челябинск

№ 513

Об утверждении проектной документации по изменению границ лесов, расположенных в лесопарковых и зеленых зонах Саткинского и Златоустовского лесничеств Челябинской области

В соответствии с Лесным кодексом Российской Федерации, Правилами изменения границ земель, на которых располагаются леса, указанные в пунктах 3 и 4 части 1 статьи 114 Лесного кодекса Российской Федерации, и определения функциональных зон в лесах, расположенных в лесопарковых зонах, утвержденных постановлением Правительства Российской Федерации от 21 декабря 2019 г. № 1755 «Об утверждении Правил изменения границ земель, на которых располагаются леса, указанные в пунктах 3 и 4 части 1 статьи 114 Лесного кодекса Российской Федерации, и определения функциональных зон в лесах, расположенных в лесопарковых зонах», Законом Челябинской области от 25.12.2008 г. № 342-ЗО «О регулировании лесных отношений в Челябинской области», учитывая обращение общества с ограниченной ответственностью «Центр Дорпроект», рассмотрев проектную документацию по изменению границ земель, на которых расположены леса, указанные в пунктах 3 и 4 части 1 статьи 114 Лесного Кодекса Российской Федерации, Саткинского и Златоустовского лесничеств Челябинской области ПРИКАЗЫВАЮ:

1. Утвердить прилагаемую Проектную документацию по изменению границ земель, на которых расположены леса, указанные в пунктах 3 и 4 части 1 статьи 114 Лесного Кодекса Российской Федерации, Саткинского и Златоустовского лесничеств Челябинской области.

2. Исключить из границ земель, на которых расположены леса, расположенные в лесопарковых зонах, лесной участок, расположенный в Саткинском лесничестве, Саткинском участковом лесничестве, в квартале 49 в части выделов 19, 20, 31, 32, 41, 42, 43, 52, 59, 60, 63, 64, 66, в квартале 52 в части выделов 17, 18, 19, 29, 30, 31, 32, 41, 43, 51, 52, 56, 59, 60, 65, в квартале 67 в части выделов 13, 14, 15, 16, 18, 34, 36, 37, 49, 50, 51, 52, 53, 61, 62, в квартале 86 в части выделов 41, 42, 43, 49, 50, 51, 52, 53, 54, 66,

в квартале 87 в части выделов 5, 6, 7, 13, 14, 18, 20, 21, 22, 38, 52, 83, в квартале 104 в части выделов 9, 10, 11, 18, 20, 21, 23, 24, 25, 30, 31, 32, 67, квартале 117 в части выделов 12, 13, 15, 16, 17, 23, 24, 25, 26, 27, 34, 35, 39, 40, 42, 43, 57, в квартале 118 части выделов 1, 2, 19, 61, 69, в квартале 185 части выделов 3, 4, 8, 9, 23, 24, на площади 19,9491 гектаров;

3. Исключить из границ земель, на которых расположены леса, расположенные в зеленых зонах, лесной участок, расположенный в Саткинском лесничестве, Саткинском участковом лесничестве, в квартале 127 на части выдела 48, на площади 0,0132 гектаров;

4. Включить в границы земель, на которых расположены леса, расположенные в лесопарковых зонах, лесной участок в Саткинском лесничестве, Саткинском участковом лесничестве, в квартале 257 выделе 18, части выделов 5, 6, 15, на площади 19,9491 гектаров;

5. Включить в границы земель, на которых расположены леса, расположенные в зеленых зонах, лесной участок в Златоустовском лесничестве, Кувашинском участковом лесничестве, в квартале 6 части выдела 5, на площади 0,0132 гектаров;

6. Присвоить новую нумерацию сформированным выделам в Саткинском участковом лесничестве Саткинского лесничества:

- в квартале 49 выдел 19 разделить на выдела 19, 68, выдел 20 разделить на выдела 20, 69, выдел 31 разделить на выдела 31, 70, выдел 32 разделить на выдела 32, 71 выдел 41 разделить на выдела 41, 72, выдел 42 разделить на выдела 42, 73, выдел 43 разделить на выдела 43, 74, выдел 52 разделить на выдела 52, 75, выдел 59 разделить на выдела 59, 76, выдел 60 разделить на выдела 60, 77, выдел 63 разделить на выдела 63, 78, выдел 64 разделить на выдела 64, 79, выдел 66 разделить на выдела 66, 80;

- квартале 52 выдел 17 разделить на выдела 17, 67, выдел 18 разделить на выдела 18, 68, выдел 19 разделить на выдела 19, 69, выдел 29 разделить на выдела 29, 70, выдел 30 разделить на выдела 30, 71, выдел 31 разделить на выдела 31, 72, выдел 32 разделить на выдела 32, 73, выдел 41 разделить на выдела 41, 74, выдел 43 разделить на выдела 43, 75, выдел 51 разделить на выдела 51, 76, выдел 52 разделить на выдела 52, 77, выдел 56 разделить на выдела 56, 78, выдел 59 разделить на выдела 59, 79, выдел 60 разделить на выдела 60, 80, выдел 65 разделить на выдела 65, 81;

- в квартале 67 выдел 13 разделить на выдела 13, 63, выдел 14 разделить на выдела 14, 64, выдел 15 разделить на выдела 15, 65, выдел 16 разделить на выдела 16, 66, выдел 18 разделить на выдела 18, 67, выдел 34 разделить на выдела 34, 68, 69, выдел 36 разделить на выдела 36, 70, выдел 37 разделить на выдела 37, 71, выдел 49 разделить на выдела 79, 72, выдел 50 разделить на выдела 50, 73, 74, выдел 51 разделить на выдела 51, 75, выдел 52 разделить на выдела 52, 76, выдел 53 разделить на выдела 53, 77, выдел 61 разделить на выдела 61, 78, выдел 62 разделить на выдела 62, 79;

- в квартале 86 выдел 41 разделить на выдела 41, 67, выдел 42 разделить на выдела 42, 68, выдел 43 разделить на выдела 43, 69, выдел 49 разделить на выдела 49, 70, выдел 50 разделить на выдела 50, 71, выдел 51 разделить на

выдела 51, 72, выдел 52 разделить на выдела 52, 73, выдел 53 разделить на выдела 53, 74, выдел 54 разделить на выдела 54, 75, выдел 66 разделить на выдела 66, 76;

- в квартале 87 выдел 5 разделить на выдела 5, 85, выдел 6 разделить на выдела 6, 86, выдел 7 разделить на выдела 7, 87, выдел 13 разделить на выдела 13, 88, выдел 14 разделить на выдела 14, 89, выдел 18 разделить на выдела 18, 90, 91, выдел 20 разделить на выдела 20, 92, выдел 21 разделить на выдела 21, 93, выдел 22 разделить на выдела 22, 94, выдел 38 разделить на выдела 38, 95, выдел 52 разделить на выдела 52, 96, 97, выдел 83 разделить на выдела 83, 98;

- в квартале 104 выдел 9 разделить на выдела 9, 69, выдел 10 разделить на выдела 10, 70, выдел 11 разделить на выдела 11, 71, выдел 18 разделить на выдела 18, 72, выдел 20 разделить на выдела 20, 73, выдел 21 разделить на выдела 21, 74, выдел 23 разделить на выдела 23, 75, выдел 24 разделить на выдела 24, 76, выдел 25 разделить на выдела 25, 77, выдел 30 разделить на выдела 30, 78, выдел 31 разделить на выдела 31, 79, выдел 32 разделить на выдела 32, 80, выдел 67 разделить на выдела 67, 81;

- в квартале 117 выдел 12 разделить на выдела 12, 58, 59, выдел 13 разделить на выдела 13, 60, выдел 15 разделить на выдела 15, 61, выдел 16 разделить на выдела 16, 62, выдел 17 разделить на выдела 17, 63, выдел 23 разделить на выдела 23, 64, выдел 24 разделить на выдела 24, 65, выдел 25 разделить на выдела 25, 66, выдел 26 разделить на выдела 26, 67, выдел 27 разделить на выдела 27, 68, выдел 34 разделить на выдела 34, 69, выдел 35 разделить на выдела 35, 70, выдел 39 разделить на выдела 39, 71, выдел 40 разделить на выдела 40, 72, выдел 42 разделить на выдела 42, 73, выдел 43 разделить на выдела 43, 74, выдел 57 разделить на выдела 57, 75;

- в квартале 118 выдел 1 разделить на выдела 1, 71, выдел 2 разделить на выдела 2, 72, выдел 19 разделить на выдела 19, 73, выдел 61 разделить на выдела 61, 74, выдел 69 разделить на выдела 69, 75;

- в квартале 185 выдел 3 разделить на выдела 3, 28, выдел 4 разделить на выдела 4, 29, выдел 8 разделить на выдела 8, 30, выдел 9 разделить на выдела 9, 31, выдел 23 разделить на выдела 23, 32, выдел 24 разделить на выдела 24, 33;

- в квартале 127 выдел 48 разделить на выдела 48, 49;

- в квартале 257 выдел 5 разделить на выдела 5, 46, 47, 48, выдел 6 разделить на выдела 6, 49, 50, выдел 15 разделить на выдела 15, 51, 52.

7. Присвоить новую нумерацию сформированным выделам в Кувашинском участковом лесничестве Златоустовского лесничества:

- в квартале 6 выдел 5 разделить на выдела 5, 79, 78.

8. Отделу государственного лесного реестра, земельных отношений и государственной экспертизы (Камалетдинов Д.З.) обеспечить:

1) информирование заявителя об издании настоящего приказа;

2) внесение соответствующей информации в государственный лесной реестр;

3) размещение настоящего приказа на официальном сайте Главного управления лесами Челябинской области.

9. Настоящий приказ вступает в силу со дня его подписания и подлежит

официальному опубликованию.

10. Контроль за выполнением настоящего приказа оставляю за собой.

Начальник Главного управления



В.Н. Нигматуллин

УТВЕРЖДЕНА
приказом Главного управления
лесаами Челябинской области
от 29.05.2026 г. № 513

Проектная документация
по изменению границ земель, на которых расположены леса, указанные в
пунктах 3 и 4 части 1 статьи 114 Лесного кодекса Российской Федерации,
Саткинского и Златоустовского лесничеств Челябинской области

Изменение границ лесов, расположенных в лесопарковых и зеленых зонах на территории Саткинского и Златоустовского лесничеств Челябинской области обусловлено необходимостью размещения участков автомобильной дороги общего пользования федерального значения М-5 «Урал» Москва-Рязань-Пенза-Самара-Уфа-Челябинск, км 1609+000 - км 1651+000, км 1688+000 - км 1707+000, км 1747+000 - км 1782+000 в Челябинской области, а также для дальнейшего перевода земель лесного фонда в земли промышленности, энергетики, транспорта, связи, радиовещания, телевидения, информатики, земли для обеспечения космической деятельности, земли обороны, безопасности и земли иного специального назначения в соответствии с Земельным кодексом Российской Федерации по инициативе общества с ограниченной ответственностью «Центр Дорпроект» (далее – ООО «Центр Дорпроект»).

Документация по планировке территории и обоснования инвестиций в целях создания объектов капитального строительства федеральной собственности на автомобильной дороге М-5 «Урал» Москва – Рязань – Пенза – Самара – Уфа – Челябинск на участке км 1609+000 – км 1651+000, км 1688+000 – км 1707+000, км 1747+000 – 1782+000, Челябинская область подготовлена в соответствии с распоряжением Министерства транспорта Российской Федерации Федеральное дорожное агентство (Росавтодор) от 16.04.2021 № 1494-р «О подготовке документации по планировке территории участков автомобильной дороги общего пользования федерального значения М-5 «Урал» Москва – Рязань – Пенза – Самара – Уфа – Челябинск на участке км 1609+000 – км 1651+000, км 1688+000 – км 1707+000, км 1747+000 – 1782+000 в Челябинской области».

Государственный заказчик – Федеральное казенное учреждение «Управление федеральных автомобильных дорог «Южный Урал» Федерального дорожного агентства» (ФКУ Упрдор «Южный Урал»).

Зона планируемого размещения объекта строительства для автомобильной дороги определена в соответствии с Постановлением Правительства Российской Федерации от 02 сентября 2009 г. № 717 «О нормах отвода земель для размещения автомобильных дорог и (или) объектов дорожного сервиса».

Правовой режим защитных лесов (леса, выполняющие функции защиты природных и иных объектов: леса, расположенные в лесопарковых зонах; леса,

расположенные в зеленых зонах) регламентирован частью 2 статьи 114 Лесного кодекса Российской Федерации (далее по тексту – Лесной кодекс) и препятствует проведению работ.

В проектной документации по изменению и установлению границ лесов, расположенных в лесопарковых и зеленых зонах на территории Саткинского и Златоустовского лесничеств Челябинской области отражены результаты проектирования в целях реализации полномочий органов государственной власти Челябинской области в области лесных отношений, определенных статьей 82 Лесного кодекса, Постановления Правительства Российской Федерации от 21.12.2019 г. № 1755 «Об утверждении Правил изменения границ земель, на которых располагаются леса, указанные в пунктах 3 и 4 части 1 статьи 114 Лесного кодекса Российской Федерации, и определения функциональных зон в лесах, расположенных в лесопарковых зонах» (далее – Правила).

Глава 1. Сведения о границах населенных пунктов и муниципальных образований, на территории которых осуществляется изменение границ земель, на которых расположены леса в лесопарковых зонах

Саткинский муниципальный округ – административно-территориальная единица и муниципальное образование в Челябинской области России. Административный центр – город Сатка.

Образован в 2024 году в соответствии с Постановлением Законодательного собрания Челябинской области от 28.03.2024 № 2171 «Об административно-территориальном преобразовании города Сатки и Саткинского района в Саткинский округ» путём преобразования Саткинского муниципального района. В его состав вошли Айлинское и Романовское сельсоветы, рабочие посёлки Бердяуш, Межевой, Сулея, а также города Бакал и Сатка.

Описание границ Саткинского муниципального округа определены Законом Челябинской области № 33 - ЗО от 01.04.2024 г.

Свыше 1/3 территории Саткинского муниципального округа (88,2 тыс. га) занимает особо охраняемая природная территория федерального значения – национальный парк «Зюраткуль».

Стратегией социально-экономического развития Саткинского муниципального округа определена главная цель – рост благосостояния и качества жизни населения за счет устойчивого и динамичного развития и повышения конкурентоспособности экономики округа.

Специфика Саткинского муниципального округа, как центра горнодобывающей и металлургической промышленности, определяет экологические и градостроительные проблемы округа. К их числу, в первую очередь, относятся:

- сложный рельеф местности и огромные по площади нарушенные территории;
- высокий уровень техногенной нагрузки на окружающую среду;

загрязнение воздуха, почв и водных источников отходами;

- моральный и физический износ очистных сооружений на промышленных и коммунальных предприятиях.

Планировочная структура Саткинского муниципального округа отличается особой пространственной организацией. Расположение на широтной оси Запад–Восток и на железной дороге Сатка – Свердловская область (меридионального направления), а также богатые природно-рекреационные ресурсы создают потенциал для развития округа как транспортно-логистического и туристско-рекреационного центра при сохранении его роли в промышленности и сельском хозяйстве.

Глава 2. Обоснование выбора лесных участков, проектируемых к исключению из границ земель, на которых расположены леса, в лесопарковых и зеленых зонах

Лесные участки, проектируемые к исключению из границ земель на которых расположены леса, в лесопарковых и зеленых зонах, площадью 19,9623 га проектируемые для размещения участков автомобильной дороги общего пользования федерального значения М-5 «Урал» Москва-Рязань-Пенза-Самара-Уфа-Челябинск, км 1609+000 - км 1651+000, км 1688+000 - км 1707+000, км 1747+000 - км 1782+000 в Челябинской области расположены в границах кварталов 49, 52, 67, 86, 87, 104, 117, 118, 127, 185 Саткинского участкового лесничества Саткинского лесничества Челябинской области.

Документация по планировке территории и обоснования инвестиций в целях создания объектов капитального строительства федеральной собственности на автомобильной дороге М-5 «Урал» Москва – Рязань – Пенза – Самара – Уфа – Челябинск на участке км 1609+000 – км 1651+000, км 1688+000 – км 1707+000, км 1747+000 – 1782+000 в Челябинская область (далее – Документация) подготовлена в соответствии с распоряжением Министерства транспорта Российской Федерации Федеральное дорожное агентство (Росавтодор) от 16.04.2021 №1494-р «О подготовке документации по планировке территории участков автомобильной дороги общего пользования федерального значения М-5 «Урал» Москва – Рязань – Пенза – Самара – Уфа – Челябинск на участке км 1609+000 – км 1651+000, км 1688+000 – км 1707+000, км 1747+000 – 1782+000 в Челябинской области».

Государственный заказчик – Федеральное казенное учреждение «Управление федеральных автомобильных дорог «Южный Урал» Федерального дорожного агентства» (ФКУ Упрдор «Южный Урал»).

В соответствии с Документацией зона планируемого размещения объекта федерального значения капитального строительства на автомобильной дороге М-5 «Урал» Москва – Рязань – Пенза – Самара – Уфа – Челябинск на участке км 1609+000 – км 1651+000, км 1688+000 – км 1707+000, км 1747+000 – км 1782+000 в Челябинской области предусмотрено в границах земельных участков существующей полосы отвода автомобильной дороги М-5 «Урал», а также в границах смежных земельных участков.

Предельные параметры линейного объекта автомобильной дороги определены в соответствии с Техническими параметрами проектируемой автомобильной дороги:

- категория автомобильной дороги - III;
- расчетная скорость - 100 км/ч;
- число полос движения - 2;
- ширина проезжей части - 7,5 м;
- тип дорожной одежды - капитальный;
- вид покрытия - асфальтобетон.

Проектными решениями не предусмотрено строительство и реконструкция зданий, строений.

Кадастровые номера земельных участков: 74:18:0000000:9790, 74:18:0000000:9798.

Размещение автомобильной дороги М-5 «Урал» Москва – Рязань – Пенза – Самара – Уфа – Челябинск на участке км 1609+000 – км 1651+000, км 1688+000 – км 1707+000, км 1747+000 – км 1782+000 не противоречит Схеме территориального планирования Саткинского муниципального района Челябинской области.

Изменение границ земель, на которых расположены леса, расположенные в лесопарковых и зеленых зонах запроектировано в границах кварталов 49, 52, 67, 86, 87, 104, 117, 118, 127, 185 Саткинского участкового лесничества Саткинского лесничества Челябинской области общей площадью 19,9623 га.

Испрашиваемые лесные участки проектируемые к отнесению из лесов, расположенных в лесопарковых и зеленых зонах расположены на территории Саткинского муниципального округа Челябинской области.

Глава 3. Характеристика лесных участков, проектируемых к отнесению из границ земель, на которых расположены леса, в лесопарковых и зеленых зонах.

Лесные участки, проектируемые к отнесению из границ земель на которых расположены леса, в лесопарковых и зеленых зонах, испрашиваемые для размещения участков автомобильной дороги общего пользования федерального значения М-5 «Урал» Москва-Рязань-Пенза-Самара-Уфа-Челябинск, км 1609+000 - км 1651+000, км 1688+000 - км 1707+000, км 1747+000 - км 1782+000 в Челябинской области, а также для дальнейшего перевода земель лесного фонда в земли промышленности, энергетики, транспорта, связи, радиовещания, телевидения, информатики, земли для обеспечения космической деятельности, земли обороны, безопасности и земли иного специального назначения в соответствии с Земельным кодексом Российской Федерации расположены в границах кварталов 49, 52, 67, 86, 87, 104, 117, 118, 127, 185 Саткинского участкового лесничества Саткинского лесничества Челябинской области. Площадь испрашиваемого лесного участка 19,9623 га.

В соответствии со сведениями государственного кадастра недвижимости,

вышеуказанные лесные (земельные) участки относятся к категории земель - земли лесного фонда. Кварталы 49, 52, 67, 86, 87, 104, 117, 118, 127, 185 Саткинского участкового лесничества Саткинского лесничества Челябинской области входят в состав лесных (земельных) участков с кадастровыми номерами 74:18:0000000:9790, 74:18:0000000:9798.

По данным государственного лесного реестра кварталы 49, 52, 67, 86, 87, 104, 117, 118, 127, 185 Саткинского участкового лесничества Саткинского лесничества Челябинской области отнесены к защитным лесам, а именно - леса, выполняющие функции защиты природных и иных объектов (леса, расположенные в зеленых зонах и леса, расположенные в лесопарковых зонах).

Испрашиваемые лесные участки расположены в границах Саткинского муниципального округа, лесистость которого составляет 73,9 %.

Существующее распределение лесов по целевому назначению на испрашиваемых лесных участках, в соответствии с государственным лесным реестром, приводится в Таблице 3.

Таблица 3

Существующее распределение по целевому назначению в соответствии с государственным лесным реестром

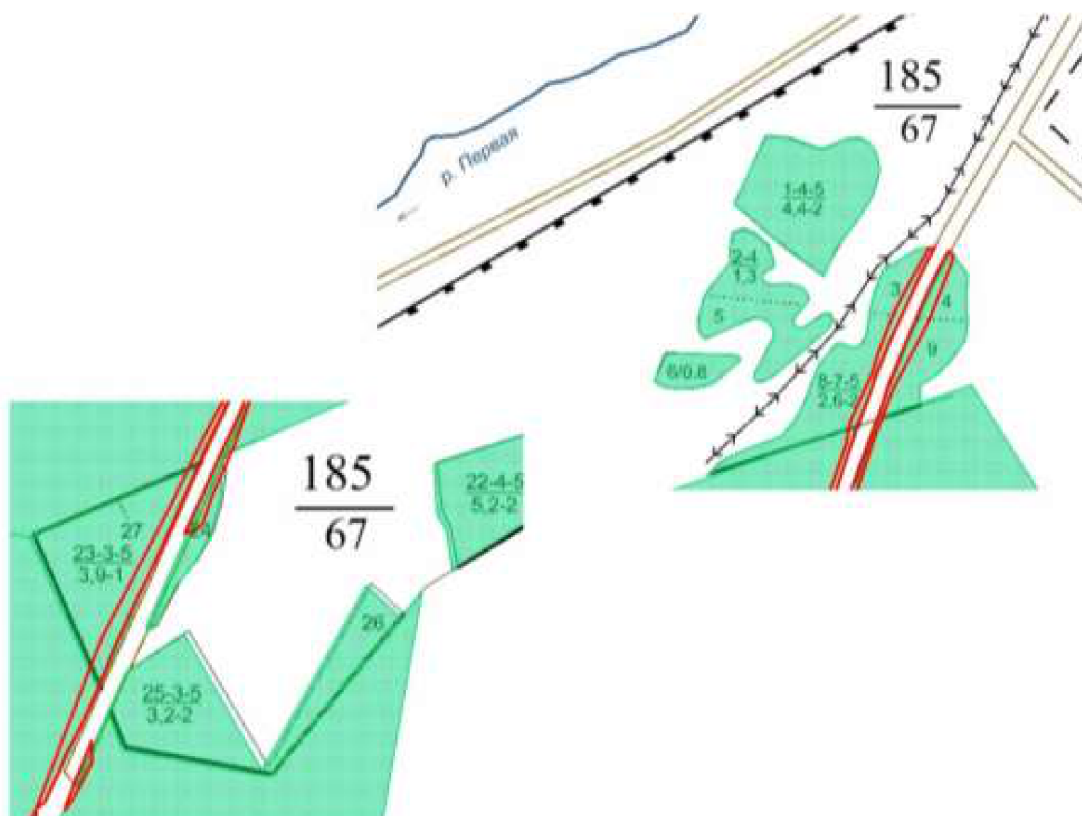
Целевое назначение лесов	Участковое лесничество (наименование участка в соответствии с материалами лесоустройства)	Номера кварталов	Номера выделов	Площадь, га
Всего лесов:				19,9623
Защитные леса, всего				19,9623
в том числе				
Леса, выполняющие функции защиты природных и иных объектов, всего				19,9623
Леса, расположенные в лесопарковых зонах		Всего:		19,9491
Леса, расположенные в лесопарковых зонах	Саткинское	квартал 49	части выделов 19, 20, 31, 32, 41, 42, 43, 52, 59, 60, 63, 64, 66	2,4084
		квартал 52	части выделов 17, 18, 19, 29, 30, 31, 32, 41, 43, 51, 52, 56, 59, 60, 65	1,9607
		квартал 67	части выделов 13, 14, 15, 16, 18, 34, 36, 37, 49, 50, 51, 52, 53, 61, 62	2,0989
		квартал 86	части выделов 41, 42, 43, 49, 50, 51, 52, 53, 54, 66	2,1364
		квартал 87	части выделов 5, 6, 7, 13, 14, 18, 20, 21, 22, 38, 52, 83	2,3516

		квартал 104	части выделов 9, 10, 11, 18, 20, 21, 23, 24, 25, 30, 31, 32, 67	2,2951
		квартал 117	части выделов 12, 13, 15, 16, 17, 23, 24, 25, 26, 27, 34, 35, 39, 40, 42, 43, 57	3,6258
		квартал 118	части выделов 1, 2, 19, 61, 69	1,1672
		квартал 185	части выделов 3, 4, 8, 9, 23, 24	1,9050
Леса, расположенные в зеленых зонах	Всего:			0,0132
Леса, расположенные в зеленых зонах	Саткинское	квартал 127	часть выдела 48	0,0132
	Итого по участковому лесничеству			19,9623
Всего				19,9623

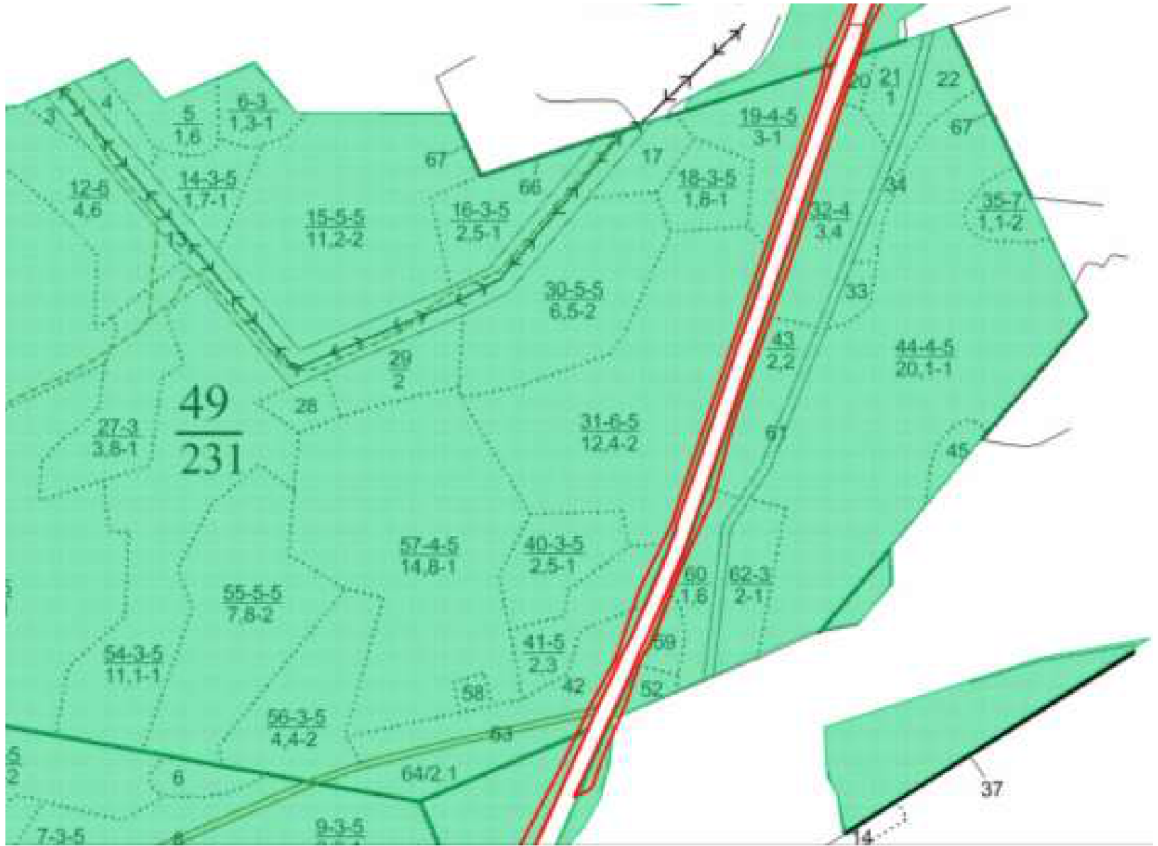
Существующее распределение лесов по целевому назначению испрашиваемых кварталов 49, 52, 67, 86, 87, 104, 117, 118, 127, 185 Саткинского участкового лесничества Саткинского лесничества в соответствии с государственным лесным реестром приведено на картах - схемах.

Карты-схемы распределения лесов по целевому назначению в соответствии с лесным реестром Саткинское участковое лесничество Саткинское лесничество

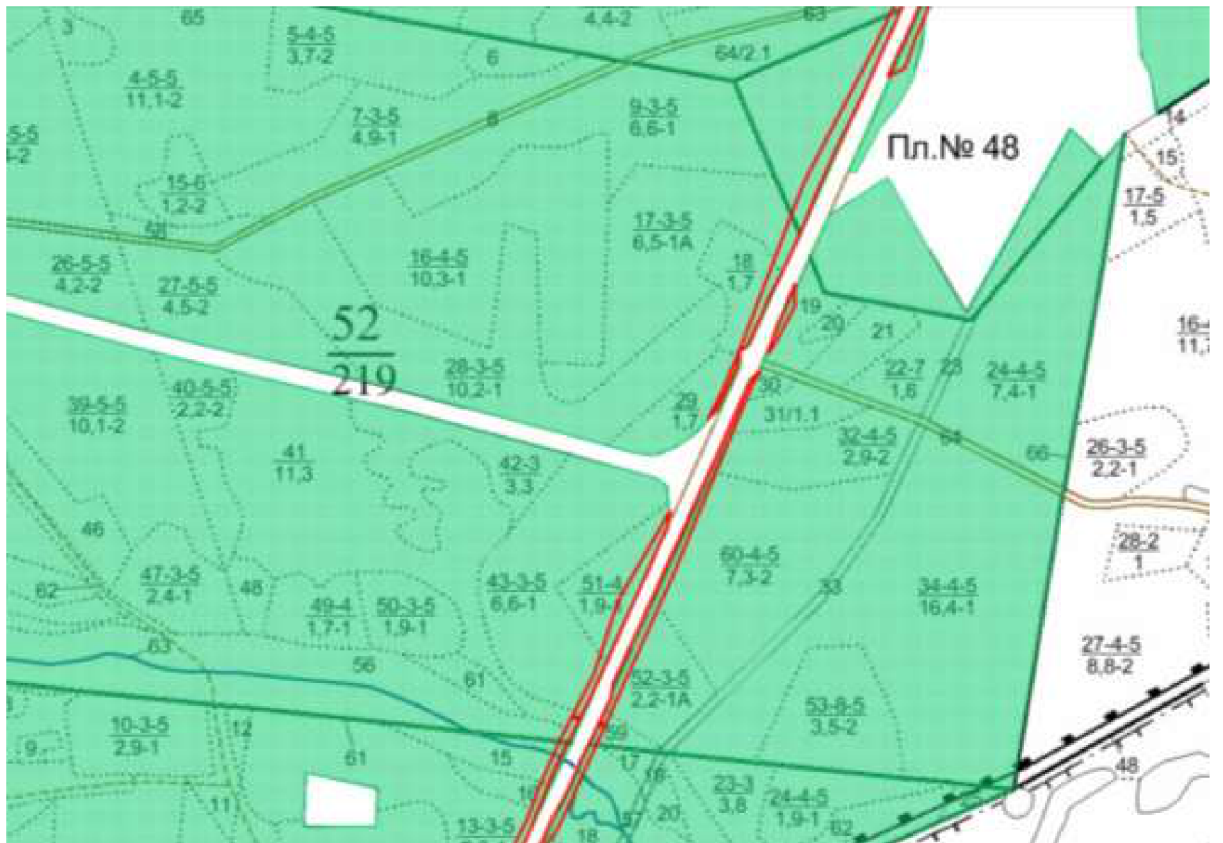
карта-схема 3_1 квартал 185



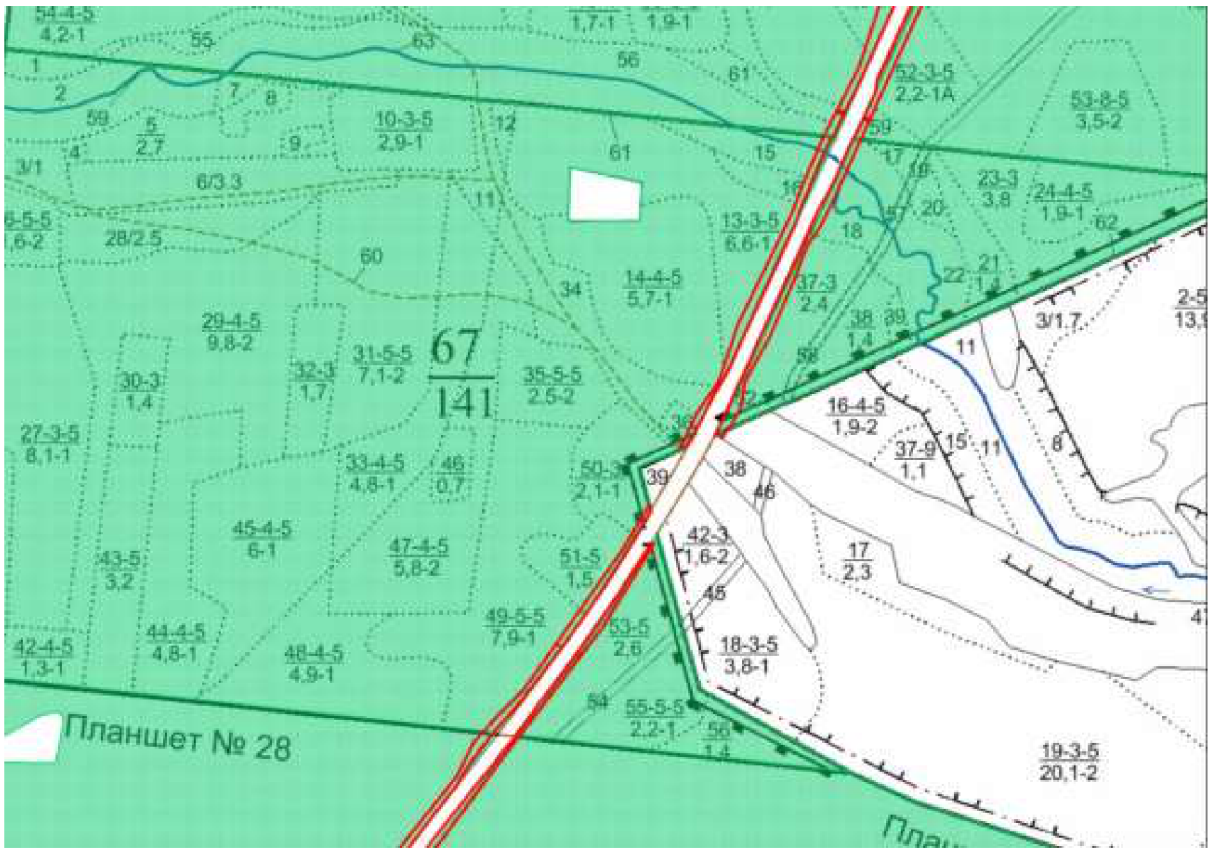
карта-схема 3_2 квартал 49



карта-схема 3_3 квартал 52



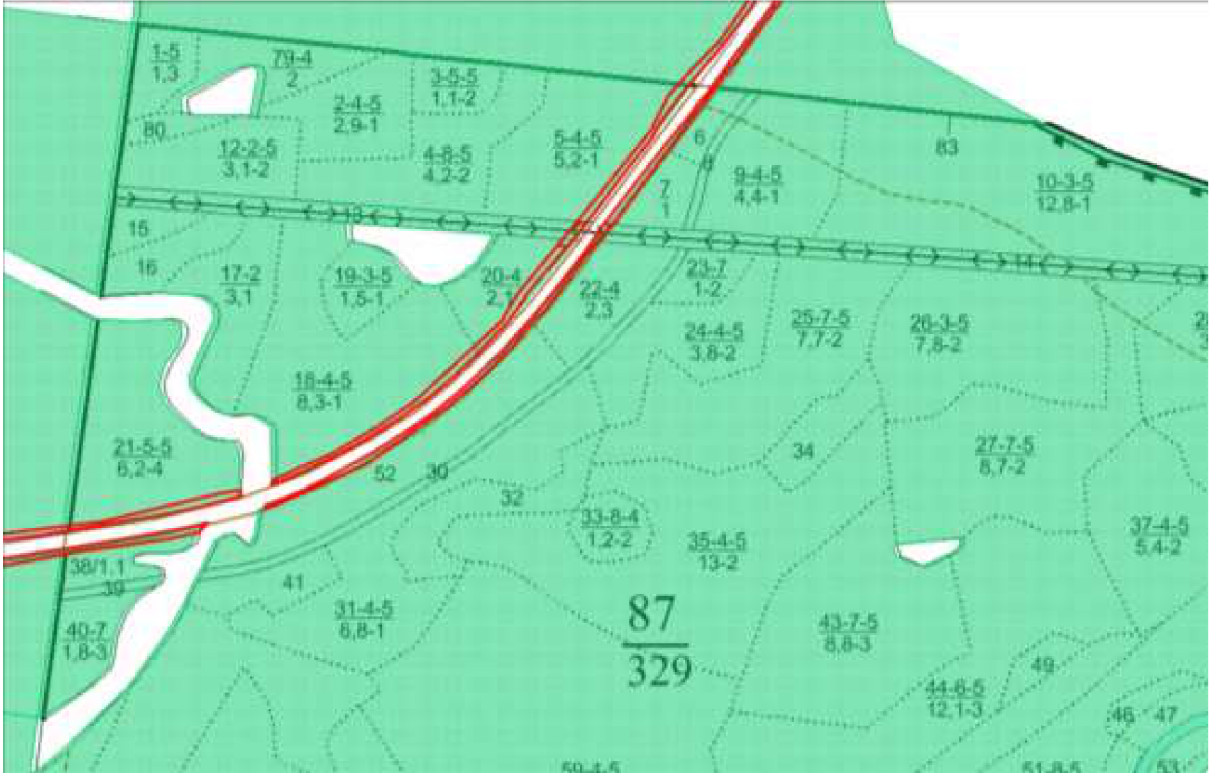
карта-схема 3_4 квартал 67



карта-схема 3_5 квартал 86



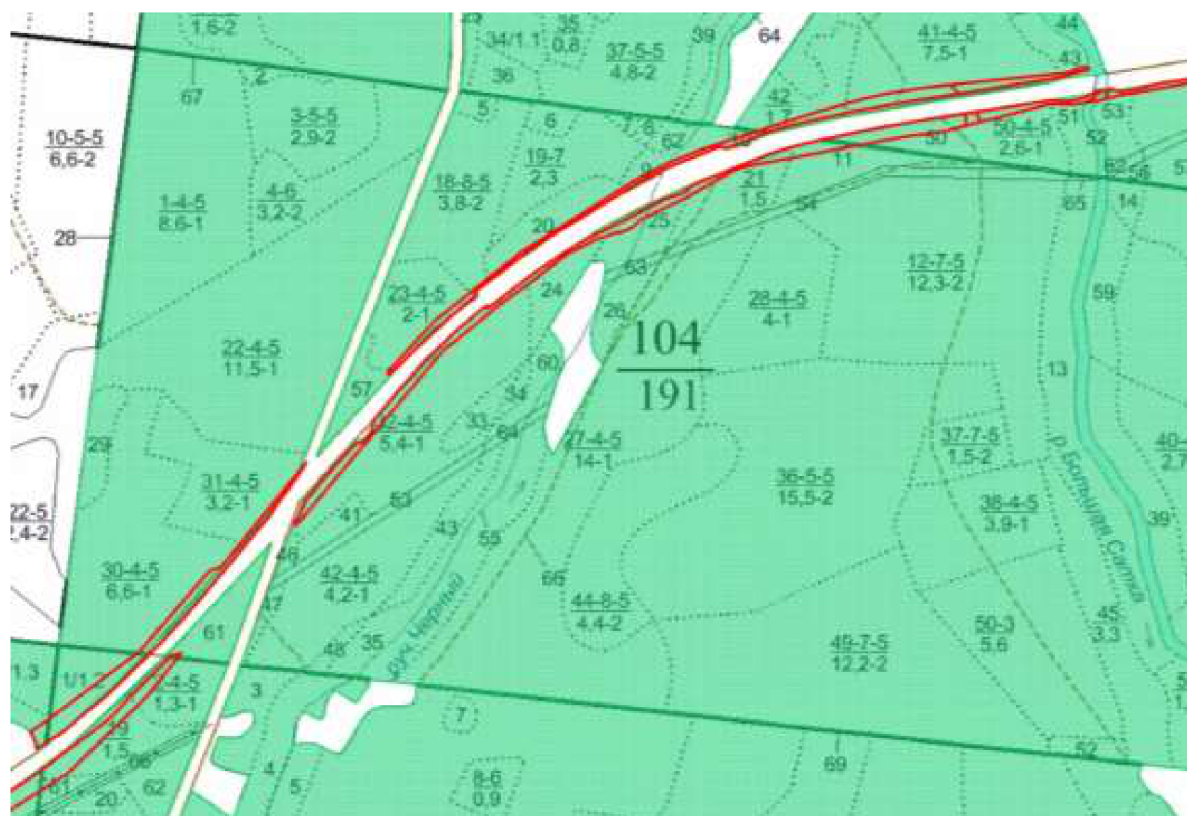
карта-схема 3_6 квартал 87



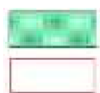
карта-схема 3_7 квартал 117



карта-схема 3_9 квартал 104

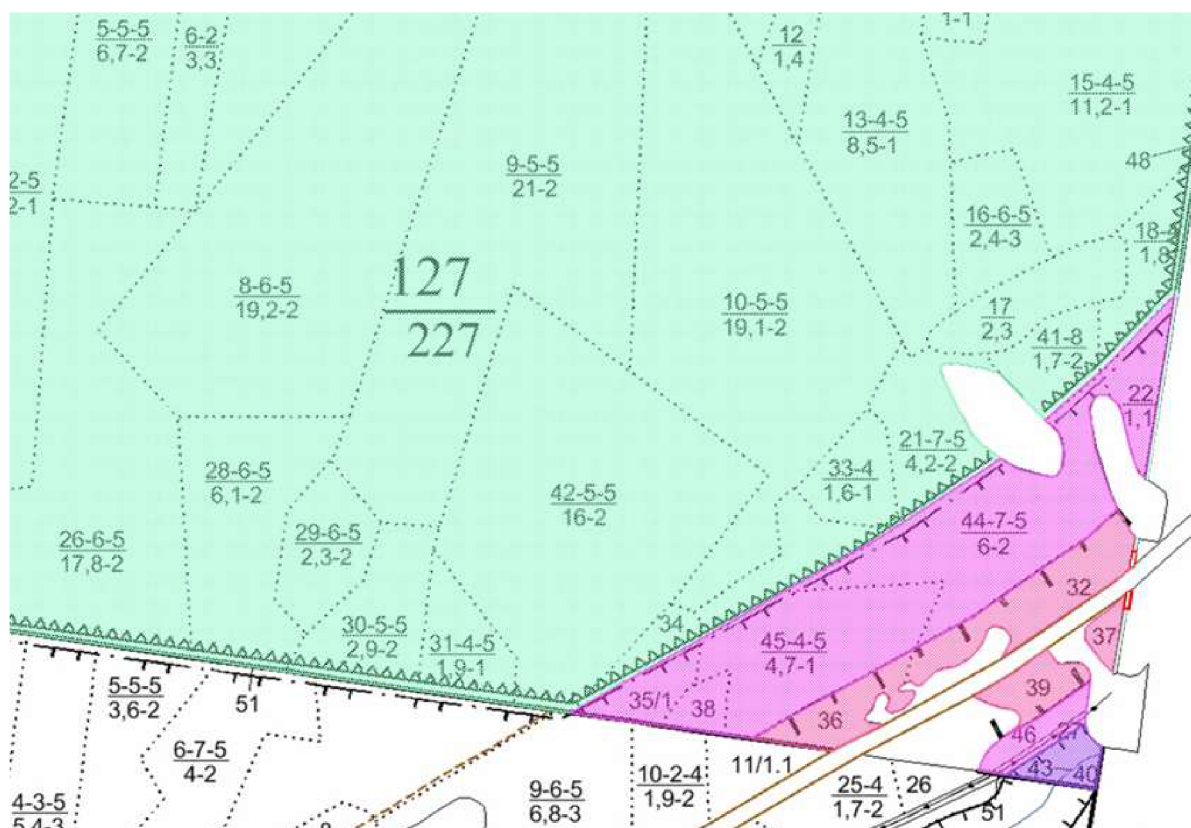


Условные обозначения



- леса, расположенные в лесопарковых зонах
- границы испрашиваемых лесных участков

карта-схема 3_10 квартал 127



Условные обозначения



- леса, расположенные в зеленых зонах
- границы испрашиваемых лесных участков

Количественные и качественные характеристики, испрашиваемых лесных участков, составлены по таксационным описаниям, являющимся неотъемлемой частью государственного лесного реестра Федерального агентства лесного хозяйства и приведены в таблице 4.

Таблица 4

Количественные и качественные характеристики лесов, произрастающих на лесных участках, проектируемых к отнесению из границ земель, на которых расположены леса, в лесопарковых и зеленых зонах

Участковое лесничество, лесничество	Квартал	Номер выдела, части выдела	Площадь, га	Состав насаждений	Класс возраста	Бонитет	Полнота	Запас древесины на 1 га/куб,м.
Саткинское Саткинское	49	19	0,3004	Л/К6ЛЗС1Б	3	1	0,7	290
		20	0,0662	Л/К7Л2С1Б	3	1	0,7	270
		31	0,5156	автомобильная дорога с искусственным покрытием				

	32	0,3706	6Б1Л1С2С	7	2	0,7	190
	41	0,1823	10С	5	2	0,6	280
	42	0,1802	Л/К10С+Л+Б	3	1	0,7	290
	43	0,3089	10С+Б	6	2	0,6	310
	52	0,1080	3С2С3ОС2Б	4	1	0,7	310
	59	0,1184	5С3Б2С+Л	4	1	0,7	310
	60	0,1967	4С1ОС2С3Б	4	1	0,7	330
	63	0,0157	8ОС2Б	3	2	0,7	80
	64	0,0370	Л/К 10С+Б	3	1	0,7	290
	66	0,0084	просека квартальная				
	Итого		2,4084				
52	17	0,1771	поляна для отдыха				
	18	0,1924	Л/К 6Е3ОС1Б	1	2	0,6	30
	19	0,1031	9ОЛС1С	5	4	0,5	110
	29	0,0611	Л/К 10С+С	3	1	0,8	380
	30	0,0264	Л/К 10С	3	1А	0,8	390
	31	0,0449	Л/К 10С	4	1	0,8	390
	32	0,0621	9С1Б	4	2	0,8	380
	41	0,0443	6С4Б	4	2	0,7	330
	43	0,1143	Л/К 10С+С	3	1А	0,9	400
	51	0,4388	Л/К 8С2Б	3	1	0,8	380
	52	0,2918	5С3С2Б	3	1	0,4	160
	56	0,0251	поляна для отдыха	-	-	-	-
	59	0,0625	Л/К 6Е2С2Б	1	2	0,6	30
	60	0,3032	Л/К 10С+С	3	1А	0,9	370
	65	0,0136	просека квартальная				
	Итого		1,9607				
67	13	0,3756	Л/К 10С	3	1	0,7	310
	14	0,0157	10С+Б	4	1	0,7	340
	15	0,0939	6ОЛС4Б	4	3	0,4	110
67	16	0,0554	6ОЛС4Б	4	3	0,4	50
	18	0,2171	6Б4ОЛС+С	6	3	0,4	80
	34	0,0477	10С е.д. 8С2Б	1	2	0,7	20
	36	0,0581	Л/К 10С	3	1	0,7	250
	37	0,3107	Л/К 10С	3	1	0,6	280
	49	0,2719	Л/К 7ЛЗС+Б	5	1	0,7	360
	50	0,0439	Л/К 6ЛЗС1Б	3	1	0,7	310
	51	0,1484	Л/К 10С+Б	5	1	0,7	360
	52	0,1392	поляна для отдыха				
	53	0,2909	Л/К 5ЛЗС2Б	5	1	0,6	290
	61	0,0108	просека квартальная				
	62	0,0196	просека квартальная				
	Итого		2,0989				

86	41	0,5361	Л/К 8С2Б	4	1	0,7	330
	42	0,1488	8Б2С	7	2	0,8	370
	43	0,0238	5Б1ОЛС4С	7	2	0,5	140
	49	0,2505	9Б1ОЛС	5	3	0,6	100
	50	0,6510	Л/К 7С3Б	4	1	0,7	340
	51	0,0564	7ОЛС3Б	4	4	0,4	70
	52	0,0365	Река				
	53	0,0451	7ОЛС3Б	4	4	0,4	70
	54	0,3810	10ИВК	4	4	0,5	10
	66	0,0072	просека квартальная				
Итого		2,1364					
87	5	0,3161	Л/К 9С1Б+С	4	1	0,8	350
	6	0,0882	Л/К 8С2Б	4	1	0,7	310
	7	0,1545	6Б3С1ОС+Е+ С	7	2	0,7	190
	13	0,0669	линия электро- передач				
	14	0,0425	линия электро- передач				
	18	0,3543	Л/К 9С1Б+С	4	1	0,8	350
	20	0,2641	Л/К 9С1Б	4	1	0,7	290
	21	0,2919	10Б	5	4	0,6	80
	22	0,1180	Л/К 7С2Б1ОС	4	1	0,7	310
	38	0,2577	10Б	6	4	0,6	100
	52	0,3882	Л/К 9С1Б	4	1	0,6	260
	83	0,0092	просека квартальная				
Итого		2,3516					
104	9	0,0496	10ОЛС	5	4	0,5	100
	10	0,0656	8Б2С	6	2	0,7	180
	11	0,1687	6Б2С2С	7	2	0,6	180
	18	0,0188	7Б3С+Л	8	2	0,7	220
	20	0,1471	Л/К 8С2Б+С+Л	5	2	0,7	340
104	21	0,1783	Л/К 10С	4	1	0,8	390
	23	0,1941	Л/К 10С+Б	4	1	0,7	340
	24	0,1182	Л/К 10С+Б	4	1	0,9	440
	25	0,1906	10ОЛС	5	4	0,5	100
	30	0,3972	8С2С+С	4	1	0,7	330
	31	0,1084	7С3Б	4	1	0,7	340
	32	0,6285	Л/К 8С1Л1Б	4	1	0,7	340
	67	0,0300	просека квартальная				
Итого		2,2951					
117	12	0,1207	6С1Л3Б	4	1	0,8	390
	13	0,0470	10ОЛС	4	3	0,5	80
	15	0,0907	Л/К 7С1Л2Б	4	1	0,8	390
	16	0,1842	7С1Л2Б+С	4	2	0,5	240

	17	0,4839	Л/К 7С1Л2Б+С	4	1	0,8	390	
	23	0,2908	5С2Л3Б	5	2	0,5	250	
	24	0,3009	8С1Л1Б+Л+С	5	2	0,6	280	
	25	0,1817	Л/К 10С+Б	4	1	0,8	390	
	26	0,1565	6С2С1Л1Б	5	2	0,5	240	
	27	0,6483	Л/К 7С1Л2Б+С	4	1	0,8	390	
	34	0,0029	6Б4С	7	2	0,6	180	
	35	0,2504	6С2С2Б	3	1	0,7	330	
	39	0,2268	8ОЛС2Б+С	4	3	0,5	90	
	40	0,3687	Л/К 8С2С+Б	4	1	0,7	330	
	42	0,0082	6С2С2Б	4	2	0,7	330	
	43	0,2337	7ОЛС3Б	4	4	0,5	100	
	57	0,0304	просека квартальная					
	Итого	3,6258						
118	1	0,5136	0,1278	4	3	0,6	340	
	2	0,1616	Л/К 8С2Б+С	4	1	0,5	240	
	19	0,4388	7Б1ОС2С	7	2	0,5	140	
	61	0,0400	Л/К 9С1Б	4	1	0,6	290	
	69	0,0132	просека квартальная					
	Итого	1,1672						
127	48	0,0132	просека квартальная					
	Итого	0,0132						
185	3	0,1502	6Б1ОС3С	7	2	0,7	200	
	4	0,2340	7Б3С+С	7	2	0,7	210	
	8	0,2499	6Б1ОС3С+Л	7	2	0,7	200	
	9	0,2789	7Б3С+Е+Л	7	2	0,7	210	
	23	0,7738	Л/К 8С1С1Б	3	1	0,7	290	
	24	0,2182	7Б3С	7	2	0,7	200	
	Итого	1,9050						
Всего по участковому лесничеству		19,9623						

Лесные участки, проектируемые к исключению из лесов, расположенных в лесопарковых и зеленых зонах представлен лесными землями покрытыми лесом - 88 %, нелесными - 12 %.

В соответствии с пунктом 5 статьи 114 Лесного кодекса изменение границ земель, на которых располагаются леса, расположенные в лесопарковых и зеленых зонах, которое может привести к уменьшению площади таких земель, не допускается.

Учитывая ограничения законодательства на размещение объектов в лесах, расположенных в лесопарковых и зеленых зонах, на лесных участках выполнено проектирование изменения границ земель, на которых расположены леса, расположенные в лесопарковых и зеленых зонах.

В соответствии со статьями 110-119 Лесного кодекса размещение подобных объектов допускается в эксплуатационных лесах, резервных лесах и защитных лесах, со следующими категориями защитных лесов:

- 1) в лесах, расположенных в водоохраных зонах;

2) в лесах, выполняющих функции защиты природных и иных объектов:

- в лесах, расположенных в защитных полосах лесов;

3) в ценных лесах: противоэрозионные леса, пустынные, полупустынные леса, лесостепные леса, лесотундровые леса, горные леса, леса, имеющие научное или историко-культурное значение, запретные полосы лесов, расположенные вдоль водных объектов, нерестоохранные полосы лесов, а также особо защитные участки лесов.

В соответствии с Лесоустроительной инструкцией, утвержденной приказом Министерства природных ресурсов и экологии РФ от 05.08.2022 № 510 проектирование эксплуатационных лесов в пределах лесничества осуществляется после проектирования защитных и резервных лесов.

В соответствии с частью 2, 4 пункта 19 Лесоустроительной инструкции, утвержденной приказом Министерства природных ресурсов и экологии РФ от 05.08.2022 № 510, к категориям защитных лесов: леса, расположенные в водоохраных зонах; запретные полосы лесов, расположенные вдоль водных объектов; нерестоохранные полосы лесов, относятся леса, расположенные по берегам водных объектов. В границах проектируемых лесных участков расположенных в кварталах 49, 52, 67, 86, 87, 104, 117, 118, 127, 185 Саткинского участкового лесничества Саткинского лесничества и рядом с ним водные объекты отсутствуют, поэтому вышеуказанные категории не проектируются.

В соответствии с частью 4 пункта 19 Лесоустроительной инструкции к лесам, расположенным в пустынных, полупустынных, лесостепных, лесотундровых зонах, степях, горах относятся:

- разобщенные участки лесов в лесостепных, степных, пустынных и полупустынных зонах (колки), а так же естественно или искусственно созданные участки лесов в таких зонах, приуроченные к гидрографической сети (байрочные леса) выполняющие защитную функцию;

- леса, примыкающие к зоне тундры, выполняющие в суровых климатических условиях Крайнего Севера защитные и климаторегулирующие функции;

- высокогорные леса, произрастающие в субальпийском высотном поясе на границе с верхней безлесной частью горных вершин и хребтов (малолесные горные территории).

Согласно Перечням лесорастительных зон Российской Федерации и лесных районов Российской Федерации, утвержденным приказом Министерства природных ресурсов и экологии Российской Федерации от 18.08.2014 № 367, леса Саткинского лесничества относятся к Южно - Уральскому лесному району лесостепной зоны.

Однако, в соответствии с подпунктом б) пункта 115 Лесоустроительной инструкции к категории защитных лесов «Лесостепные леса» относятся степные колки, то есть разобщенные (не имеющие общих друг с другом границ) участки леса площадью до 2000 га. В соответствии с данными ГЛР и ЕГРН лесной фонд, в который входят испрашиваемые лесные участки ограничены землями иных категорий и формируют лесной участок значительно

больше 2000 га, что отражено на схеме (приложение 3). Таким образом, участок лесного фонда, в который входит проектируемые объекты не является степной колкой, так как превышает 2000 га.

В соответствии с пунктом 18 Лесоустроительной инструкции к защитным полосам лесов, расположенным вдоль железнодорожных путей общего пользования, федеральных автомобильных дорог общего пользования, автомобильных дорог общего пользования, находящихся в собственности субъектов Российской Федерации, относятся леса, находящиеся в границах охранных зон железных дорог и придорожных полос автомобильных дорог, установленных в соответствии с требованиями законодательства Российской Федерации о железнодорожном транспорте, об автомобильном транспорте.

Учитывая, что проектирование выполняется для размещения участков автомобильной дороги общего пользования федерального значения М-5 «Урал» Москва – Рязань – Пенза – Самара – Уфа – Челябинск, км 1609+000 – км 1651+000, км 1688+000 – км 1707+000, км 1747+000 – км 1782+000 в Челябинской области, которая отнесена к III категории автомобильных дорог, где ширина придорожной полосы составляет 50 метров, соответственно лесные участки проектируются к отнесению в леса, расположенные в защитных полосах лесов.

На лесных участках, в целях внесения изменений в государственный лесной реестр, проведено разделение выделов в соответствии с Лесоустроительной инструкцией. Ведомость разделения выделов приведена в таблице 5.

Таблица 5

Ведомость разделения выделов в связи с проектированием изменения границ земель, на которых расположены леса, расположенные в лесопарковых и зеленых зонах

№ квартала	№ выдела по ГЛР	Площадь выдела по ГЛР, га	Существующее распределение лесов по целевому назначению (по данным ГЛР)	№ нового выдела	Площадь нового выдела, га	Проектируемое распределение лесов по целевому назначению
Саткинское участковое лесничество						
49	19	3,0	леса, расположенные в лесопарковых зонах	19	2,6996	леса, расположенные в лесопарковых зонах
				68	0,3004	леса, расположенные в защитных полосах лесов
	20	0,3	леса, расположенные в лесопарковых зонах	20	0,2338	леса, расположенные в лесопарковых зонах
				69	0,0662	леса, расположенные в защитных полосах лесов
	31	12,4	леса, расположенные в лесопарковых зонах	31	11,8844	леса, расположенные в лесопарковых зонах
				70	0,5156	леса, расположенные в защитных полосах

						лесов
32	3,4	леса, расположенные в лесопарковых зонах	32	3,0294	леса, расположенные в лесопарковых зонах	
			71	0,3706	леса, расположенные в защитных полосах лесов	
41	2,3	леса, расположенные в лесопарковых зонах	41	2,1177	леса, расположенные в лесопарковых зонах	
			72	0,1823	леса, расположенные в защитных полосах лесов	
42	2,7	леса, расположенные в лесопарковых зонах	42	2,5198	леса, расположенные в лесопарковых зонах	
			73	0,1802	леса, расположенные в защитных полосах лесов	
43	2,2	леса, расположенные в лесопарковых зонах	43	1,8911	леса, расположенные в лесопарковых зонах	
			74	0,3089	леса, расположенные в защитных полосах лесов	
52	0,5	леса, расположенные в лесопарковых зонах	52	0,3920	леса, расположенные в лесопарковых зонах	
			75	0,1080	леса, расположенные в защитных полосах лесов	
59	0,6	леса, расположенные в лесопарковых зонах	59	0,4816	леса, расположенные в лесопарковых зонах	
			76	0,1184	леса, расположенные в защитных полосах лесов	
60	1,6	леса, расположенные в лесопарковых зонах	60	1,4033	леса, расположенные в лесопарковых зонах	
			77	0,1967	леса, расположенные в защитных полосах лесов	
63	0,5	леса, расположенные в лесопарковых зонах	63	0,4843	леса, расположенные в лесопарковых зонах	
			78	0,0157	леса, расположенные в защитных полосах лесов	
64	2,1	леса, расположенные в лесопарковых зонах	64	2,0630	леса, расположенные в лесопарковых зонах	
			79	0,0370	леса, расположенные в защитных полосах лесов	
66	0,3	леса, расположенные в лесопарковых зонах	66	0,2916	леса, расположенные в лесопарковых зонах	
			80	0,0084	леса, расположенные в защитных полосах лесов	
Итого	31,9			31,9		

по кварталу 49						
52	17	6,5	леса, расположенные в лесопарковых зонах	17	6,3229	леса, расположенные в лесопарковых зонах
				67	0,1771	леса, расположенные в защитных полосах лесов
	18	1,7	леса, расположенные в лесопарковых зонах	18	1,5076	леса, расположенные в лесопарковых зонах
				68	0,1924	леса, расположенные в защитных полосах лесов
	19	1,1	леса, расположенные в лесопарковых зонах	19	0,9969	леса, расположенные в лесопарковых зонах
				69	0,1031	леса, расположенные в защитных полосах лесов
	29	1,7	леса, расположенные в лесопарковых зонах	29	1,6389	леса, расположенные в лесопарковых зонах
				70	0,0611	леса, расположенные в защитных полосах лесов
	30	0,3	леса, расположенные в лесопарковых зонах	30	0,2736	леса, расположенные в лесопарковых зонах
				71	0,0264	леса, расположенные в защитных полосах лесов
	31	1,1	леса, расположенные в лесопарковых зонах	31	1,0551	леса, расположенные в лесопарковых зонах
				72	0,0449	леса, расположенные в защитных полосах лесов
	32	2,9	леса, расположенные в лесопарковых зонах	32	2,8379	леса, расположенные в лесопарковых зонах
				73	0,0621	леса, расположенные в защитных полосах лесов
	41	11,3	леса, расположенные в лесопарковых зонах	41	11,2557	леса, расположенные в лесопарковых зонах
				74	0,0443	леса, расположенные в защитных полосах лесов
	43	6,6	леса, расположенные в лесопарковых зонах	43	6,4857	леса, расположенные в лесопарковых зонах
				75	0,1143	леса, расположенные в защитных полосах лесов
	51	1,9	леса, расположенные в лесопарковых зонах	51	1,4612	леса, расположенные в лесопарковых зонах
				76	0,4388	леса, расположенные в защитных полосах лесов
52	2,2	леса, расположенные	52	1,9082	леса, расположенные	

			в лесопарковых зонах			в лесопарковых зонах
				77	0,2918	леса, расположенные в защитных полосах лесов
56	9,5		леса, расположенные в лесопарковых зонах	56	9,4749	леса, расположенные в лесопарковых зонах
				78	0,0251	леса, расположенные в защитных полосах лесов
59	0,4		леса, расположенные в лесопарковых зонах	59	0,3375	леса, расположенные в лесопарковых зонах
				79	0,0625	леса, расположенные в защитных полосах лесов
60	7,3		леса, расположенные в лесопарковых зонах	60	6,9968	леса, расположенные в лесопарковых зонах
				80	0,3032	леса, расположенные в защитных полосах лесов
65	1,0		леса, расположенные в лесопарковых зонах	65	0,9864	леса, расположенные в лесопарковых зонах
				81	0,0136	леса, расположенные в защитных полосах лесов
Итого по кварталу 52		55,5			55,5	
67	13	6,6	леса, расположенные в лесопарковых зонах	13	6,2244	леса, расположенные в лесопарковых зонах
				63	0,3756	леса, расположенные в защитных полосах лесов
14	5,7		леса, расположенные в лесопарковых зонах	14	5,6843	леса, расположенные в лесопарковых зонах
				64	0,0157	леса, расположенные в защитных полосах лесов
15	1,2		леса, расположенные в лесопарковых зонах	15	1,1061	леса, расположенные в лесопарковых зонах
				65	0,0939	леса, расположенные в защитных полосах лесов
16	0,6		леса, расположенные в лесопарковых зонах	16	0,5446	леса, расположенные в лесопарковых зонах
				66	0,0554	леса, расположенные в защитных полосах лесов
18	1,5		леса, расположенные в лесопарковых зонах	18	1,2829	леса, расположенные в лесопарковых зонах
				67	0,2171	леса, расположенные в защитных полосах лесов
34	3,1		леса, расположенные	34	3,0523	леса, расположенные

			в лесопарковых зонах			в лесопарковых зонах
				68	0,0364	леса, расположенные в защитных полосах лесов
				69	0,0113	леса, расположенные в защитных полосах лесов
36	0,2		леса, расположенные в лесопарковых зонах	36	0,1419	леса, расположенные в лесопарковых зонах
				70	0,0581	леса, расположенные в защитных полосах лесов
37	2,4		леса, расположенные в лесопарковых зонах	37	2,0893	леса, расположенные в лесопарковых зонах
				71	0,3107	леса, расположенные в защитных полосах лесов
49	7,9		леса, расположенные в лесопарковых зонах	49	7,6281	леса, расположенные в лесопарковых зонах
				72	0,2719	леса, расположенные в защитных полосах лесов
50	2,1		леса, расположенные в лесопарковых зонах	50	2,0561	леса, расположенные в лесопарковых зонах
				73	0,0016	леса, расположенные в защитных полосах лесов
				74	0,0423	леса, расположенные в защитных полосах лесов
51	1,5		леса, расположенные в лесопарковых зонах	51	1,3516	леса, расположенные в лесопарковых зонах
				75	0,1484	леса, расположенные в защитных полосах лесов
52	0,3		леса, расположенные в лесопарковых зонах	52	0,1608	леса, расположенные в лесопарковых зонах
				76	0,1392	леса, расположенные в защитных полосах лесов
53	2,6		леса, расположенные в лесопарковых зонах	53	2,3091	леса, расположенные в лесопарковых зонах
				77	0,2909	леса, расположенные в защитных полосах лесов
61	0,8		леса, расположенные в лесопарковых зонах	61	0,7892	леса, расположенные в лесопарковых зонах
				78	0,0108	леса, расположенные в защитных полосах лесов
62	0,7		леса, расположенные в лесопарковых зонах	62	0,6804	леса, расположенные в лесопарковых зонах

				79	0,0196	леса, расположенные в защитных полосах лесов
Итого по кварталу 67		37,2			37,2	
86	41	7,5	леса, расположенные в лесопарковых зонах	41	6,9639	леса, расположенные в лесопарковых зонах
				67	0,5361	леса, расположенные в защитных полосах лесов
	42	1,7	леса, расположенные в лесопарковых зонах	42	1,5512	леса, расположенные в лесопарковых зонах
				68	0,1488	леса, расположенные в защитных полосах лесов
	43	0,7	леса, расположенные в лесопарковых зонах	43	0,6762	леса, расположенные в лесопарковых зонах
				69	0,0238	леса, расположенные в защитных полосах лесов
	49	9,6	леса, расположенные в лесопарковых зонах	49	9,3495	леса, расположенные в лесопарковых зонах
				70	0,2505	леса, расположенные в защитных полосах лесов
	50	2,6	леса, расположенные в лесопарковых зонах	50	1,9490	леса, расположенные в лесопарковых зонах
				71	0,6510	леса, расположенные в защитных полосах лесов
	51	0,6	леса, расположенные в лесопарковых зонах	51	0,5436	леса, расположенные в лесопарковых зонах
				72	0,0564	леса, расположенные в защитных полосах лесов
	52	0,2	леса, расположенные в лесопарковых зонах	52	0,1635	леса, расположенные в лесопарковых зонах
				73	0,0365	леса, расположенные в защитных полосах лесов
	53	0,7	леса, расположенные в лесопарковых зонах	53	0,6549	леса, расположенные в лесопарковых зонах
				74	0,0451	леса, расположенные в защитных полосах лесов
	54	2,8	леса, расположенные в лесопарковых зонах	54	2,4190	леса, расположенные в лесопарковых зонах
				75	0,3810	леса, расположенные в защитных полосах лесов
66	0,4	леса, расположенные в лесопарковых зонах	66	0,3928	леса, расположенные в лесопарковых зонах	

				76	0,0072	леса, расположенные в защитных полосах лесов
Итого по кварталу 86		26,8			26,8	
87	5	5,2	леса, расположенные в лесопарковых зонах	5	4,8839	леса, расположенные в лесопарковых зонах
				85	0,3161	леса, расположенные в защитных полосах лесов
	6	0,6	леса, расположенные в лесопарковых зонах	6	0,5118	леса, расположенные в лесопарковых зонах
				86	0,0882	леса, расположенные в защитных полосах лесов
	7	1,0	леса, расположенные в лесопарковых зонах	7	0,8455	леса, расположенные в лесопарковых зонах
				87	0,1545	леса, расположенные в защитных полосах лесов
	13	2,3	леса, расположенные в лесопарковых зонах	13	2,2331	леса, расположенные в лесопарковых зонах
				88	0,0669	леса, расположенные в защитных полосах лесов
	14	3,9	леса, расположенные в лесопарковых зонах	14	3,8575	леса, расположенные в лесопарковых зонах
				89	0,0425	леса, расположенные в защитных полосах лесов
	18	8,3	леса, расположенные в лесопарковых зонах	18	7,9457	леса, расположенные в лесопарковых зонах
				90	0,3528	леса, расположенные в защитных полосах лесов
				91	0,0015	леса, расположенные в защитных полосах лесов
	20	2,1	леса, расположенные в лесопарковых зонах	20	1,8359	леса, расположенные в лесопарковых зонах
92				0,2641	леса, расположенные в защитных полосах лесов	
21	6,2	леса, расположенные в лесопарковых зонах	21	5,9081	леса, расположенные в лесопарковых зонах	
			93	0,2919	леса, расположенные в защитных полосах лесов	
22	2,3	леса, расположенные в лесопарковых зонах	22	2,1820	леса, расположенные в лесопарковых зонах	
			94	0,1180	леса, расположенные в защитных полосах	

						лесов
	38	1,1	леса, расположенные в лесопарковых зонах	38	0,8423	леса, расположенные в лесопарковых зонах
				95	0,2577	леса, расположенные в защитных полосах лесов
	52	4,6	леса, расположенные в лесопарковых зонах	52	4,2118	леса, расположенные в лесопарковых зонах
				96	0,3764	леса, расположенные в защитных полосах лесов
				97	0,0118	леса, расположенные в защитных полосах лесов
	83	0,8	леса, расположенные в лесопарковых зонах	83	0,7908	леса, расположенные в лесопарковых зонах
				98	0,0092	леса, расположенные в защитных полосах лесов
Итого по кварталу 87		38,4			38,4	
104	9	0,9	леса, расположенные в лесопарковых зонах	9	0,8504	леса, расположенные в лесопарковых зонах
				69	0,0496	леса, расположенные в защитных полосах лесов
	10	0,2	леса, расположенные в лесопарковых зонах	10	0,1344	леса, расположенные в лесопарковых зонах
				70	0,0656	леса, расположенные в защитных полосах лесов
	11	1,4	леса, расположенные в лесопарковых зонах	11	1,2313	леса, расположенные в лесопарковых зонах
				71	0,1687	леса, расположенные в защитных полосах лесов
	18	3,8	леса, расположенные в лесопарковых зонах	18	3,7812	леса, расположенные в лесопарковых зонах
				72	0,0188	леса, расположенные в защитных полосах лесов
	20	1,5	леса, расположенные в лесопарковых зонах	20	1,3529	леса, расположенные в лесопарковых зонах
				73	0,1471	леса, расположенные в защитных полосах лесов
	21	1,5	леса, расположенные в лесопарковых зонах	21	1,3217	леса, расположенные в лесопарковых зонах
				74	0,1783	леса, расположенные в защитных полосах лесов
	23	2,0	леса, расположенные	23	1,8059	леса, расположенные

			в лесопарковых зонах			в лесопарковых зонах
				75	0,1941	леса, расположенные в защитных полосах лесов
24	1,0		леса, расположенные в лесопарковых зонах	24	0,8818	леса, расположенные в лесопарковых зонах
				76	0,1182	леса, расположенные в защитных полосах лесов
25	1,1		леса, расположенные в лесопарковых зонах	25	0,9094	леса, расположенные в лесопарковых зонах
				77	0,1906	леса, расположенные в защитных полосах лесов
30	6,6		леса, расположенные в лесопарковых зонах	30	6,2028	леса, расположенные в лесопарковых зонах
				78	0,3972	леса, расположенные в защитных полосах лесов
31	3,2		леса, расположенные в лесопарковых зонах	31	3,0916	леса, расположенные в лесопарковых зонах
				79	0,1084	леса, расположенные в защитных полосах лесов
32	5,4		леса, расположенные в лесопарковых зонах	32	4,7715	леса, расположенные в лесопарковых зонах
				80	0,6285	леса, расположенные в защитных полосах лесов
67	0,8		леса, расположенные в лесопарковых зонах	67	0,7700	леса, расположенные в лесопарковых зонах
				81	0,0300	леса, расположенные в защитных полосах лесов
Итого по кварталу 104		29,4			29,4	
117	12	3,2	леса, расположенные в лесопарковых зонах	12	3,0793	леса, расположенные в лесопарковых зонах
				58	0,0759	леса, расположенные в защитных полосах лесов
				59	0,0448	леса, расположенные в защитных полосах лесов
13	2,1		леса, расположенные в лесопарковых зонах	13	2,0530	леса, расположенные в лесопарковых зонах
				60	0,0470	леса, расположенные в защитных полосах лесов
15	2,2		леса, расположенные в лесопарковых зонах	15	2,1093	леса, расположенные в лесопарковых зонах
				61	0,0907	леса, расположенные

						в защитных полосах лесов
16	1,8	леса, расположенные в лесопарковых зонах	16	1,6158	леса, расположенные в лесопарковых зонах	
			62	0,1842	леса, расположенные в защитных полосах лесов	
17	2,0	леса, расположенные в лесопарковых зонах	17	1,5161	леса, расположенные в лесопарковых зонах	
			63	0,4839	леса, расположенные в защитных полосах лесов	
23	8,6	леса, расположенные в лесопарковых зонах	23	8,3092	леса, расположенные в лесопарковых зонах	
			64	0,2908	леса, расположенные в защитных полосах лесов	
24	1,5	леса, расположенные в лесопарковых зонах	24	1,1991	леса, расположенные в лесопарковых зонах	
			65	0,3009	леса, расположенные в защитных полосах лесов	
25	0,8	леса, расположенные в лесопарковых зонах	25	0,6183	леса, расположенные в лесопарковых зонах	
			66	0,1817	леса, расположенные в защитных полосах лесов	
26	1,2	леса, расположенные в лесопарковых зонах	26	1,0435	леса, расположенные в лесопарковых зонах	
			67	0,1565	леса, расположенные в защитных полосах лесов	
27	2,6	леса, расположенные в лесопарковых зонах	27	1,9517	леса, расположенные в лесопарковых зонах	
			68	0,6483	леса, расположенные в защитных полосах лесов	
34	0,8	леса, расположенные в лесопарковых зонах	34	0,7971	леса, расположенные в лесопарковых зонах	
			69	0,0029	леса, расположенные в защитных полосах лесов	
35	1,5	леса, расположенные в лесопарковых зонах	35	1,2496	леса, расположенные в лесопарковых зонах	
			70	0,2504	леса, расположенные в защитных полосах лесов	
39	5,3	леса, расположенные в лесопарковых зонах	39	5,0732	леса, расположенные в лесопарковых зонах	
			71	0,2268	леса, расположенные в защитных полосах лесов	

	40	2,1	леса, расположенные в лесопарковых зонах	40	1,7313	леса, расположенные в лесопарковых зонах
				72	0,3687	леса, расположенные в защитных полосах лесов
	42	1,3	леса, расположенные в лесопарковых зонах	42	1,2918	леса, расположенные в лесопарковых зонах
				73	0,0082	леса, расположенные в защитных полосах лесов
	43	1,0	леса, расположенные в лесопарковых зонах	43	0,7663	леса, расположенные в лесопарковых зонах
				74	0,2337	леса, расположенные в защитных полосах лесов
57	0,5	леса, расположенные в лесопарковых зонах	57	0,4696	леса, расположенные в лесопарковых зонах	
			75	0,0304	леса, расположенные в защитных полосах лесов	
Итого по кварталу 117		38,5			38,5	
118	1	1,2	леса, расположенные в лесопарковых зонах	1	0,6864	леса, расположенные в лесопарковых зонах
				71	0,5136	леса, расположенные в защитных полосах лесов
	2	1,3	леса, расположенные в лесопарковых зонах	2	1,1384	леса, расположенные в лесопарковых зонах
				72	0,1616	леса, расположенные в защитных полосах лесов
	19	1,5	леса, расположенные в лесопарковых зонах	19	1,0612	леса, расположенные в лесопарковых зонах
				73	0,4388	леса, расположенные в защитных полосах лесов
61	0,3	леса, расположенные в лесопарковых зонах	61	0,2600	леса, расположенные в лесопарковых зонах	
			74	0,0400	леса, расположенные в защитных полосах лесов	
69	0,7	леса, расположенные в лесопарковых зонах	69	0,6868	леса, расположенные в лесопарковых зонах	
			75	0,0132	леса, расположенные в защитных полосах лесов	
Итого по кварталу 118		5,0			5,0	
127	48	0,4	леса, расположенные в зеленых зонах	49	0,0132	леса, расположенные в защитных полосах лесов

				48	0,3868	леса, расположенные в зеленых зонах	
Итого по кварталу 127		0,4			0,4		
185	3	0,8	леса, расположенные в лесопарковых зонах	3	0,6498	леса, расположенные в лесопарковых зонах	
				28	0,1502	леса, расположенные в защитных полосах лесов	
	4	0,5	леса, расположенные в лесопарковых зонах	4	0,2660	леса, расположенные в лесопарковых зонах	
				29	0,2340	леса, расположенные в защитных полосах лесов	
	8	2,6	леса, расположенные в лесопарковых зонах	8	2,3501	леса, расположенные в лесопарковых зонах	
				30	0,2499	леса, расположенные в защитных полосах лесов	
	9	1,4	леса, расположенные в лесопарковых зонах	9	1,1211	леса, расположенные в лесопарковых зонах	
				31	0,2789	леса, расположенные в защитных полосах лесов	
	23	3,9	леса, расположенные в лесопарковых зонах	23	3,1262	леса, расположенные в лесопарковых зонах	
				32	0,7738	леса, расположенные в защитных полосах лесов	
	24	0,6	леса, расположенные в лесопарковых зонах	24	0,3818	леса, расположенные в лесопарковых зонах	
				33	0,2182	леса, расположенные в защитных полосах лесов	
	Итого по кварталу 185		9,8			9,8	

Глава 4. Характеристика равноценных лесных участков, проектируемых к включению в границы земель, на которых расположены леса, расположенные в лесопарковых и зеленых зонах.

Согласно Правил в случае изменения границ земель, на которых расположены леса, в лесопарковых и зеленых зонах, площадь исключаемых лесных участков компенсируется включением в границы этих зон лесных участков, площадь которых не меньше площади исключаемых лесных участков и которые расположены на территории того же лесничества, либо на территории ближайших лесничеств.

С учетом требований Правил по площади лесных участков, компенсирующих изменение границ земель, на которых расположены леса,

расположенные в лесопарковых и зеленых зонах и их местоположения, а также с учетом анализа, существующего разделения лесов Саткинского лесничества по целевому назначению, категориям защитных лесов и оснований их установления, произведено проектирование лесных участков для включения в границы земель, на которых расположены леса, расположенные в лесопарковых и зеленых зонах.

В результате сравнительного анализа различных вариантов компенсационных лесных участков, с учетом их местоположения, площади и других требований к выбору участка для компенсации лесов, расположенных в лесопарковых и зеленых зонах, в качестве оптимального выбраны лесные участки, расположенные в квартале 257 Саткинского участкового лесничества Саткинского лесничества и квартале 6 Кувашинского участкового лесничества Златоустовского лесничества, примыкающие к существующей границе земель, на которых расположены леса, расположенные в лесопарковых и зеленых зонах.

В соответствии со сведениями государственного кадастра недвижимости, выбранные лесные (земельные) участки, отнесены к категории земель - «земли лесного фонда». Кадастровые номера земельных участков 74:18:0908024:1426, 74:25:0000000:0043.

Проектируемые кварталы расположены в границах Саткинского муниципального округа, лесистость которого составляет 73,9 %. и Златоустовского городского округа, лесистость которого составляет 83,3 %. Общая площадь лесных участков – 19,9623 га.

Существующее распределение проектируемых кварталов по целевому назначению и категориям защитных лесов в соответствии с государственным лесным реестром, приводится в таблице 7.

Таблица 7

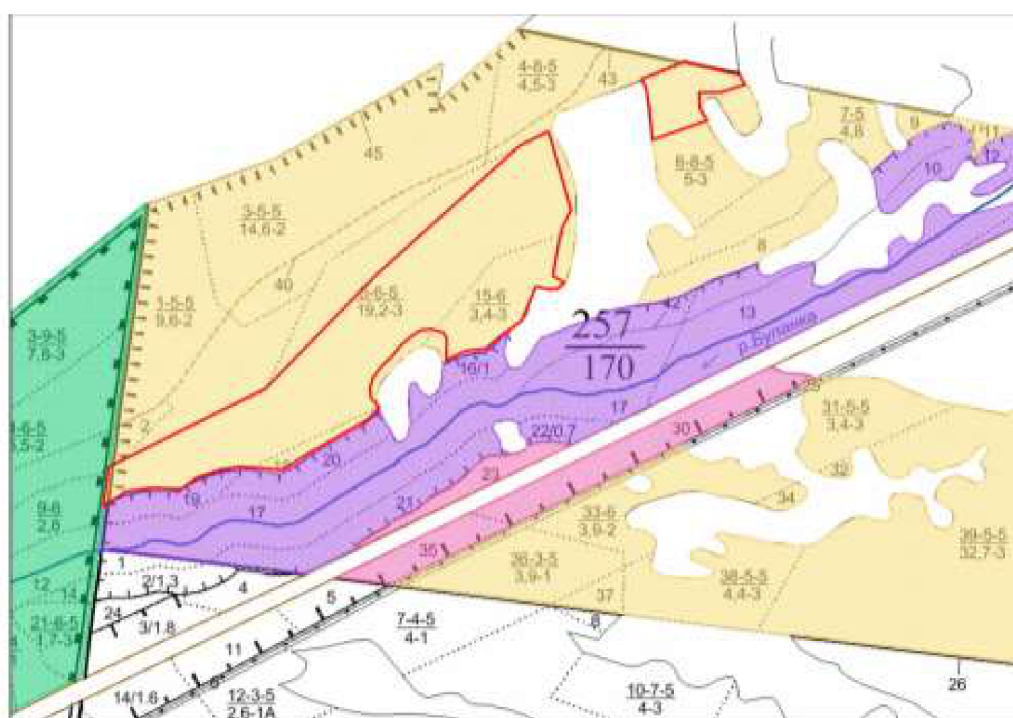
Существующее распределение лесов по целевому назначению и категориям защитных лесов

Целевое назначение лесов	Участковое лесничество	Номера кварталов	Номера выделов	Площадь, га
Всего лесов				19,9623
Защитные леса, всего				19,9623
в том числе				
Ценные леса, всего				19,9491
Противоэрозионные леса				19,9491
		Итого:		19,9491
Противоэрозионные леса	Саткинское	квартал 257	выдел 18 части выделов 5, 6, 15	19,9491
		Итого:		0,0132
Противоэрозионные леса	Кувашинское	квартал 6	часть выдела 5 (78)	0,0132

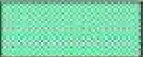
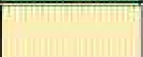

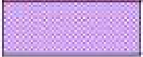
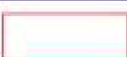
Распределение квартала 257 Саткинского участкового лесничества Саткинского лесничества по целевому назначению в соответствии с государственным лесным реестром представлено на Карте – схеме 5.1.

Распределение квартала 6 Кувашинского участкового лесничества Златоустовского лесничества по целевому назначению в соответствии с государственным лесным реестром представлено на Карте – схеме 5.2.

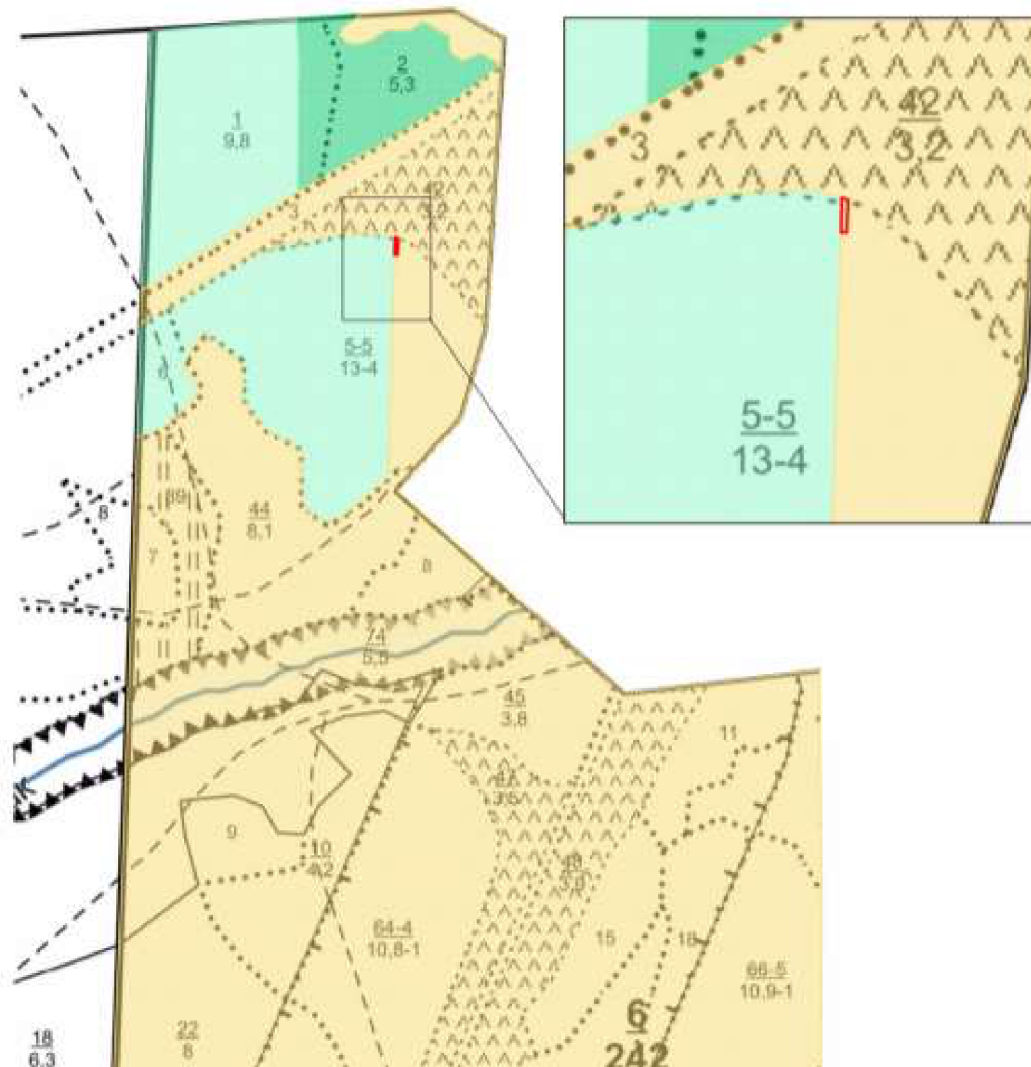
Карта-схема распределения лесов по целевому назначению в соответствии с лесным реестром
Саткинское участковое лесничество Саткинское лесничество
карта-схема 5_1 квартал 257



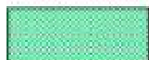

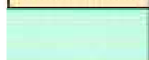
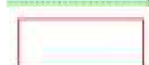
Условные обозначения

- | | |
|-------------------------------------------------------------------------------------|------------------------------------------------|
|  | - леса, расположенные в лесопарковых зонах |
|  | - противозерозионные леса |
|  | - леса, расположенные в защитных полосах лесов |
|  | - леса, расположенные в водоохранных зонах |
|  | - границы испрашиваемых лесных участков |

Карта-схема распределения лесов по целевому назначению в соответствии с лесным реестром
 Кувашинское участковое лесничество Златоустовское лесничество
 карта-схема 5_2 квартал 6



Условные обозначения

- | | |
|-------------------------------------------------------------------------------------|--------------------------------------------|
|  | - леса, расположенные в лесопарковых зонах |
|  | - противозерозийные леса |
|  | - леса, расположенные в зеленых зонах |
|  | - границы испрашиваемых лесных участков |

При проектировании границ компенсационных лесных участков, расположенных в лесопарковых и зеленых зонах, произведено разделение выделов, с присвоением следующего за последним выделом. Разделение выделов проведено в соответствии Лесоустроительной инструкцией. Ведомость разделения выделов приведена в таблице 8.

Таблица 8

Ведомость разделения выделов при проектировании границ земель, на которых расположены леса, расположенные в лесопарковых и зеленых зонах

№ квартала	№ старого выдела	Площадь старого выдела, га	Существующее распределение лесов по целевому назначению (по данным ГЛР)	№ нового выдела	Площадь нового выдела, га	Проектируемое распределение лесов по целевому назначению
Саткинское участковое лесничество Саткинское лесничество						
257	5	19,2	противоэрозионные леса	5	14,4983	леса, расположенные в лесопарковых зонах
				46	3,0913	противоэрозионные леса
				47	0,4426	противоэрозионные леса
				48	1,1678	противоэрозионные леса
	6	5,0	противоэрозионные леса	6	1,6695	леса, расположенные в лесопарковых зонах
				49	2,1587	противоэрозионные леса
				50	1,1718	противоэрозионные леса
	15	3,4	противоэрозионные леса	15	2,9813	леса, расположенные в лесопарковых зонах
				51	0,0588	противоэрозионные леса
				52	0,3599	противоэрозионные леса
Итого:		27,6	-	-	27,6	-
Кувашинское участковое лесничество Златоустовское лесничество						
6	5*(78)	2,4163	противоэрозионные леса	79	0,0132	леса, расположенные в зеленых зонах
				78	2,4031	противоэрозионные леса
Итого:		2,4163	-	-	2,4163	-

*- выдел 5 был разделен приказом Главного управления лесами Челябинской области от 14.08.2024 № 667 «Об утверждении проектной документации по изменению границ земель, на которых расположены леса, расположенные в лесопарковых и зеленых зонах Златоустовского лесничества» на выдел 5 и выдел 78.

На лесных участках, проектируемых к отнесению из противоэрозионных лесов в леса, расположенные в лесопарковых зонах, в соответствии с частью 1

ст. 68.2 Лесного кодекса выполнено проектирование лесов, расположенных в лесопарковых и зеленых зонах.

Границы лесных участков проектируемых к отнесению в леса, расположенные в лесопарковых и зеленых зонах внесены в единый государственный реестр недвижимости. Кадастровый номер земельных участков 74:18:0908024:1426, 74:25:0000000:0043.

Количественные и качественные характеристики равноценных лесных участков, проектируемых к отнесению в границы земель, на которых расположены леса, в лесопарковых и зеленых зонах, составлены по таксационным описаниям, являющимися составной частью государственного лесного реестра и приведены в таблице 10.

Таблица 10

Количественные и качественные характеристики лесов, произрастающих на лесных участках, проектируемых к отнесению в границы земель, на которых расположены леса, в лесопарковых и зеленых зонах

Участковое лесничество, лесничество	Квартал	Номер выдела, части выдела	Площадь, га	Состав насаждений	Возраст, лет	Бонитет	Полнота	Общий запас древесины, куб.м.
Саткинское Саткинское	257	часть 5	14,4983	5С4Б1ЛП+Е +ОС	110	3	0,5	3480
		часть 6	1,6695	5Б2ОС2П1Е+ Е	80	3	0,4	184
		часть 15	2,9813	3С3Е1ПЗБ+Е	115	3	0,5	745
		18	0,8	3С3Е1ПЗБ+Е	115	3	0,5	200
Кувашинское Златоустовское	6	часть 5 (78)	0,0132	9С1Б	90	2	0,7	4
Всего			19,9623					4613

В целях недопущения уменьшения площади лесов, расположенных в лесопарковых и зеленых зонах, в проектной документации проведено проектирование равноценных лесных участков для изменения в установленном порядке границ земель, на которых расположены леса, в лесопарковых и зеленых зонах. В состав лесов, расположенных в лесопарковых и зеленых зонах проектируется включение лесных участков из противоэрозионных лесов, площадью – 19,9623 га.

Компенсационный лесные участки, расположенные в квартале 257 Саткинского участкового лесничества Саткинского лесничества, квартале 6 Кувашинского участкового лесничества Златоустовского лесничества, проектируемые к включению в границы земель, на которых расположены леса, в лесопарковых и зеленых зонах, примыкают к существующей границе земель, на которых расположены леса, расположенные в лесопарковых и зеленых зонах около поселка Рудничный и Куваши.

Лесные участки, проектируемые к включению в границы земель, на которых расположены леса, в лесопарковых и зеленых зонах, представлен:

лесными землями на 100% площади, из них: покрытые лесной растительностью – 100%.

На компенсационных лесных участках произрастают смешанные по составу насаждения с преобладанием сосны, средний класс бонитета которых - 2,0; средняя полнота – 0,7; средний возраст насаждений - 75 лет.

При анализе количественных и качественных характеристик лесных участков, исключаемых из границ земель на которых расположены леса, в лесопарковых и зеленых зонах, и лесных участков, проектируемых к включению в состав лесов, расположенных в лесопарковых и зеленых зонах, выявлено следующее:

- процентное соотношение лесных земель покрытых лесной растительностью на исключаемом лесном участке и включаемого в границы лесов, расположенных в лесопарковых и зеленых зонах соответственно 91% и 100%;

- на включаемых в границы земель на которых расположены леса, расположенные в лесопарковых и зеленых зонах лесном участке нелесных земель нет.

- средние показатели бонитета насаждений, полноты и возраста насаждений на исключаемых лесных участках и включаемых лесных участках в границы земель, на которых расположены леса, расположенные в лесопарковых и зеленых зонах соответственно 2,1 и 2,0; 0,7 и 0,7; 85 и 75 лет.

Исходя из этого, можно сделать вывод, что включаемые в границы земель, на которых расположены леса, в лесопарковых и зеленых зонах лесные участки превосходят по разнообразию насаждений. Таким образом, компенсационные лесные участки отвечают функциональному назначению лесов, расположенных в лесопарковых зеленых зонах по эстетическим показателям природного ландшафта, сохранению санитарно-гигиенических и оздоровительных функций.

В результате реализации проектируемого изменения границ земель, на которых расположены леса, в лесопарковых и зеленых зонах, рекреационная ёмкость и защитные функции лесов Саткинского лесничества сохранятся на прежнем уровне.

Глава 5. Схема функциональных зон в лесах, расположенных в лесопарковой зоне, определенных в изменяемых границах земель, на которых расположены леса в лесопарковых и зеленых зонах

В соответствии с Правилами одновременно с изменением границ земель, на которых расположены леса в лесопарковых и зеленых зонах, определяются следующие функциональные зоны в лесах, расположенных в лесопарковой зоне:

- зона активного отдыха;
- прогулочная зона;
- зона фаунистического покоя;
- восстановительная зона.

Функциональные зоны в лесах, расположенных в лесопарковой зоне, определяются в целях дифференциации режима использования, охраны, защиты и воспроизводства лесов, расположенных в лесопарковых зонах, а также для сохранения мест обитания фауны и восстановления нарушенных природных ландшафтов.

Зона активного отдыха определяется в местах лесов, расположенных в лесопарковой зоне, с единовременной посещаемостью 20 и более человек на 1 гектар в целях их благоустройства и формирования эстетически ценных природных ландшафтов повышенной устойчивости (подбираются живописные лесные участки площадью не менее 5 гектаров, приуроченные к водоемам, с хорошей транспортной доступностью и благоприятными санитарно-гигиеническими условиями, удаленные от источников загрязнения водоемов, сильных шумов). Площадь зоны активного отдыха занимает до 30 процентов площади лесов, расположенных в лесопарковой зоне.

Прогулочная зона определяется в местах лесов, расположенных в лесопарковой зоне, для организации индивидуальных и групповых прогулок, туристских маршрутов, заготовки и сбора в установленном порядке пищевых и недревесных лесных ресурсов. Площадь прогулочной зоны может составлять более 70 процентов площади лесопарковой зоны. Максимальная единовременная посещаемость прогулочной зоны составляет 5 - 20 человек на 1 гектар.

Зона фаунистического покоя определяется в местах лесов, расположенных в лесопарковой зоне, в целях создания условий для обитания и размножения диких птиц и зверей.

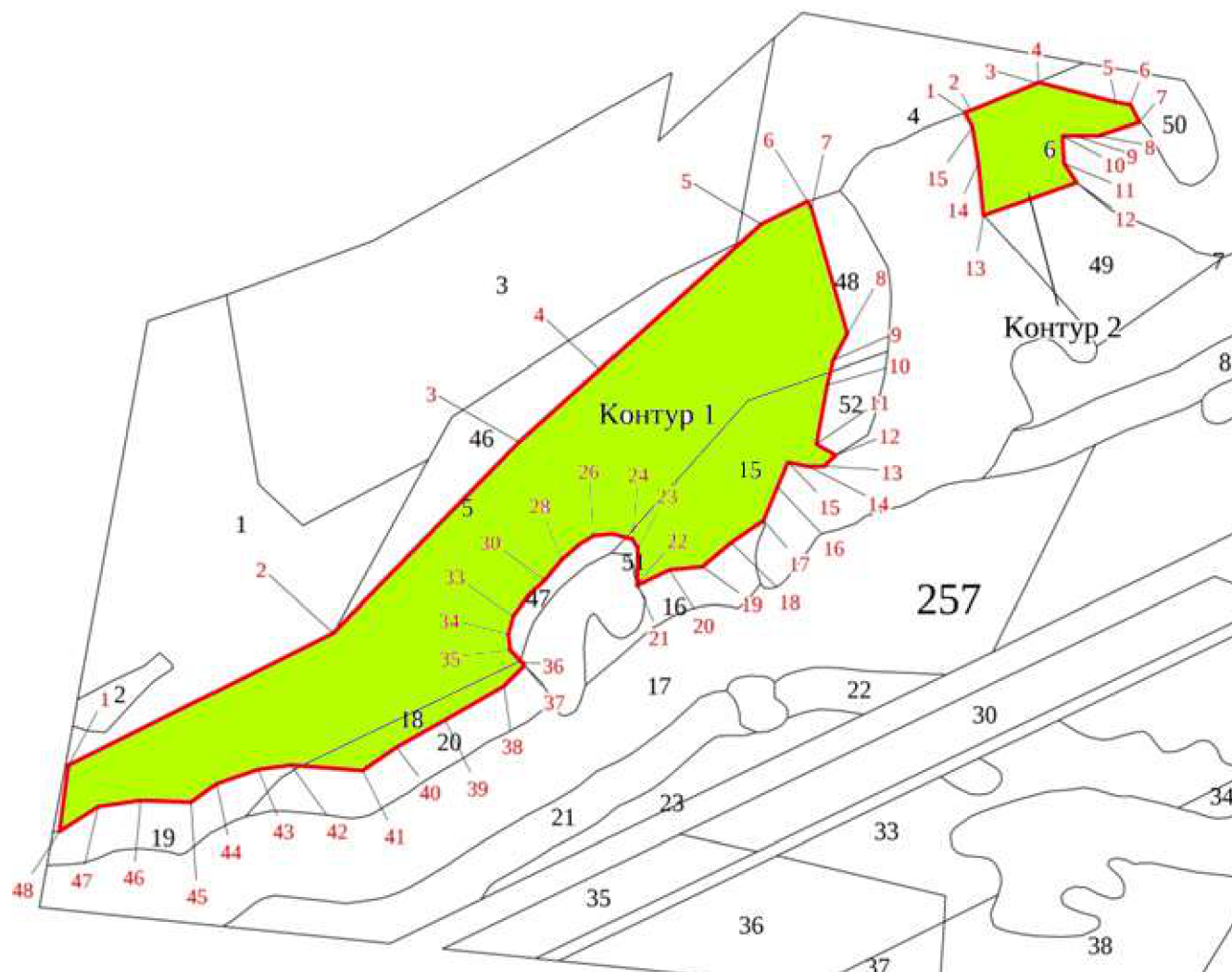
Восстановительная зона определяется в местах лесов, расположенных в лесопарковой зоне, где произошли гибель лесных насаждений либо существенное снижение их устойчивости и требуется длительное (в течение не менее 10 лет) осуществление комплекса мероприятий по воспроизводству лесов.

Лесным планом Челябинской области основным приоритетным видом использования лесов, расположенных в лесопарковых зонах, определено осуществление рекреационной деятельности.

Перспективы освоения лесного участка, проектируемого к включению в состав лесов, расположенных в лесопарковых зонах, связано с проектируемой зоной массового отдыха, конституционно доступной для граждан г. Бакал и населенных пунктов Иркустан, Рудничный.

С учетом изложенного, а также на основании лесного плана Челябинской области основным приоритетным видом использования лесов земель, на которых расположены защитные леса (леса, выполняющие функции защиты природных и иных объектов: леса, расположенные в лесопарковых зонах), определено осуществление рекреационной деятельности, то на проектируемом лесном участке выделяется функциональная зона – прогулочная зона.

Схема функциональных зон в лесах, расположенных в лесопарковой зоне, определенных в изменяемых границах земель, на которых расположены леса в лесопарковых зонах Саткинского лесничества Саткинского участкового лесничества в квартале 257



Условные обозначения:

функциональная зона – прогулочная зона

Глава 6. Текстовое и графическое описание местоположения границ лесных участков, исключаемых из границ и включаемых в границы земель, на которых расположены леса в лесопарковых зонах, включающее в себя перечень координат характерных точек границ таких земель в системе координат, установленной для ведения Единого государственного реестра недвижимости

Сведения об объекте

№ п/п	Характеристика объекта	Описание характеристик
1	Местоположение объекта	Челябинская область, Саткинский муниципальный округ, Саткинское

		лесничество, Саткинское участковое лесничество, кварталы 49, 52, 67, 86, 87, 104, 117, 118, 185			
2	Площадь объекта ± величина погрешности определения площади (P ± дельта P)		19,9491 га		
3	Иные характеристики объекта		-		
Сведения о местоположении границ объекта					
1. Система координат МСК-74, зона 1					
2. Сведения о характерных точках границ объекта					
Обозначение характерных точек границ	Координаты, м		Метод определения координат характерной точки	Средняя квадратическая погрешность положения характерной точки (Mt), м	Описание обозначения точки на местности (при наличии)
	X	Y			
Контур № 1					
1	588121.24	1364854.28	картометрический	5	-
2	588242.62	1365040.89	картометрический	5	-
3	588301.95	1365146.96	картометрический	5	-
4	588331.95	1365221.91	картометрический	5	-
5	588325.94	1365221.36	картометрический	5	-
6	588297.29	1365162.34	картометрический	5	-
7	588278.80	1365123.98	картометрический	5	-
8	588259.43	1365086.83	картометрический	5	-
9	588236.92	1365045.70	картометрический	5	-
10	588196.79	1364981.05	картометрический	5	-
11	588172.63	1364944.76	картометрический	5	-
12	588158.66	1364918.60	картометрический	5	-
13	588116.88	1364863.74	картометрический	5	-
14	588069.30	1364799.51	картометрический	5	-
15	588044.99	1364771.27	картометрический	5	-
16	588015.34	1364737.37	картометрический	5	-
17	587998.70	1364719.27	картометрический	5	-
18	587991.06	1364711.13	картометрический	5	-
19	587975.14	1364693.50	картометрический	5	-
20	587976.63	1364684.45	картометрический	5	-
21	588046.02	1364758.89	картометрический	5	-
22	588072.44	1364789.62	картометрический	5	-
1	588121.24	1364854.28	картометрический	5	-
Контур № 2					
23	588108.98	1364904.98	картометрический	5	-
24	588128.94	1364935.20	картометрический	5	-
25	588132.13	1364941.28	картометрический	5	-
26	588166.08	1364989.41	картометрический	5	-
27	588184.07	1365015.20	картометрический	5	-
28	588211.83	1365060.26	картометрический	5	-
29	588252.87	1365136.97	картометрический	5	-
30	588283.43	1365200.63	картометрический	5	-
31	588299.79	1365233.90	картометрический	5	-
32	588304.41	1365244.03	картометрический	5	-

33	588300.36	1365254.14	картометрический	5	-
34	588173.01	1365012.55	картометрический	5	-
35	588150.55	1364979.93	картометрический	5	-
36	588134.76	1364966.67	картометрический	5	-
37	588079.98	1364884.66	картометрический	5	-
38	588013.89	1364798.64	картометрический	5	-
39	588013.89	1364798.63	картометрический	5	-
40	588022.92	1364791.16	картометрический	5	-
41	588046.32	1364819.88	картометрический	5	-
42	588099.71	1364891.20	картометрический	5	-
23	588108.98	1364904.98	картометрический	5	-
Контур № 3					
43	588401.59	1365410.93	картометрический	5	-
44	588386.25	1365367.70	картометрический	5	-
45	588368.04	1365319.27	картометрический	5	-
46	588361.52	1365303.14	картометрический	5	-
47	588362.00	1365297.72	картометрический	5	-
48	588362.92	1365296.12	картометрический	5	-
49	588477.05	1365582.94	картометрический	5	-
50	588475.62	1365618.81	картометрический	5	-
51	588616.26	1365991.93	картометрический	5	-
52	588640.08	1366045.40	картометрический	5	-
53	588677.71	1366113.64	картометрический	5	-
54	588722.01	1366178.39	картометрический	5	-
55	588786.15	1366276.78	картометрический	5	-
56	588771.32	1366269.00	картометрический	5	-
57	588754.37	1366240.87	картометрический	5	-
58	588750.00	1366233.12	картометрический	5	-
59	588733.44	1366204.38	картометрический	5	-
60	588717.24	1366174.62	картометрический	5	-
61	588701.75	1366157.75	картометрический	5	-
62	588687.25	1366153.50	картометрический	5	-
63	588671.48	1366150.63	картометрический	5	-
64	588626.07	1366053.36	картометрический	5	-
65	588613.54	1366027.44	картометрический	5	-
66	588585.13	1365958.36	картометрический	5	-
67	588582.17	1365951.18	картометрический	5	-
68	588565.71	1365902.57	картометрический	5	-
69	588554.59	1365868.39	картометрический	5	-
70	588552.87	1365863.24	картометрический	5	-
71	588544.33	1365837.61	картометрический	5	-
72	588505.22	1365722.60	картометрический	5	-
73	588492.66	1365682.92	картометрический	5	-
74	588463.25	1365597.37	картометрический	5	-
75	588441.38	1365535.08	картометрический	5	-
76	588428.49	1365493.03	картометрический	5	-
77	588416.77	1365460.26	картометрический	5	-
78	588418.06	1365459.72	картометрический	5	-
43	588401.59	1365410.93	картометрический	5	-
Контур № 4					

79	588428.52	1365578.90	картометрический	5	-
80	588442.62	1365615.07	картометрический	5	-
81	588481.46	1365730.45	картометрический	5	-
82	588520.62	1365845.55	картометрический	5	-
83	588541.97	1365910.44	картометрический	5	-
84	588558.61	1365959.56	картометрический	5	-
85	588582.92	1366024.39	картометрический	5	-
86	588611.58	1366093.66	картометрический	5	-
87	588623.75	1366116.90	картометрический	5	-
88	588646.04	1366165.12	картометрический	5	-
89	588681.88	1366230.59	картометрический	5	-
90	588743.78	1366328.62	картометрический	5	-
91	588762.54	1366353.63	картометрический	5	-
92	588774.82	1366371.35	картометрический	5	-
93	588791.04	1366391.12	картометрический	5	-
94	588811.33	1366420.39	картометрический	5	-
95	588846.75	1366465.33	картометрический	5	-
96	588881.05	1366497.93	картометрический	5	-
97	588915.60	1366532.19	картометрический	5	-
98	588950.33	1366567.19	картометрический	5	-
99	588954.73	1366584.10	картометрический	5	-
100	588884.74	1366528.40	картометрический	5	-
101	588755.19	1366396.35	картометрический	5	-
102	588667.06	1366257.36	картометрический	5	-
103	588370.51	1365465.44	картометрический	5	-
104	588341.99	1365362.73	картометрический	5	-
105	588365.02	1365409.66	картометрический	5	-
106	588391.72	1365483.34	картометрический	5	-
107	588410.55	1365531.82	картометрический	5	-
79	588428.52	1365578.90	картометрический	5	-
Контур № 5					
108	589091.17	1366630.58	картометрический	5	-
109	589099.24	1366651.05	картометрический	5	-
110	589272.92	1366792.44	картометрический	5	-
111	589256.37	1366782.33	картометрический	5	-
112	589200.24	1366742.21	картометрический	5	-
113	589180.91	1366729.59	картометрический	5	-
114	589149.02	1366702.36	картометрический	5	-
115	589108.13	1366668.94	картометрический	5	-
116	589040.07	1366611.76	картометрический	5	-
117	589000.03	1366576.34	картометрический	5	-
118	588969.02	1366547.68	картометрический	5	-
119	588940.72	1366518.29	картометрический	5	-
120	588933.63	1366510.42	картометрический	5	-
121	588919.53	1366496.86	картометрический	5	-
122	588914.80	1366492.31	картометрический	5	-
123	588900.50	1366477.12	картометрический	5	-
124	588883.25	1366459.36	картометрический	5	-
125	588850.57	1366418.97	картометрический	5	-
126	588824.22	1366388.26	картометрический	5	-

127	588796.78	1366345.14	картометрический	5	-
128	588824.35	1366333.61	картометрический	5	-
129	588840.86	1366358.18	картометрический	5	-
130	588957.75	1366514.52	картометрический	5	-
108	589091.17	1366630.58	картометрический	5	-
Контур № 6					
131	589623.54	1367150.20	картометрический	5	-
132	589743.25	1367339.64	картометрический	5	-
133	589771.78	1367393.93	картометрический	5	-
134	589795.05	1367450.66	картометрический	5	-
135	589858.11	1367644.73	картометрический	5	-
136	589880.03	1367723.58	картометрический	5	-
137	589889.15	1367763.40	картометрический	5	-
138	589898.29	1367823.38	картометрический	5	-
139	589902.98	1367866.65	картометрический	5	-
140	589909.08	1367923.00	картометрический	5	-
141	589923.83	1368062.37	картометрический	5	-
142	589932.15	1368081.33	картометрический	5	-
143	589934.38	1368093.45	картометрический	5	-
144	589927.72	1368093.91	картометрический	5	-
145	589925.75	1368081.48	картометрический	5	-
146	589916.03	1368051.13	картометрический	5	-
147	589912.79	1368030.46	картометрический	5	-
148	589896.74	1367930.72	картометрический	5	-
149	589889.42	1367885.20	картометрический	5	-
150	589888.67	1367880.48	картометрический	5	-
151	589887.14	1367870.81	картометрический	5	-
152	589882.56	1367841.98	картометрический	5	-
153	589878.11	1367812.36	картометрический	5	-
154	589877.79	1367810.47	картометрический	5	-
155	589858.02	1367700.71	картометрический	5	-
156	589855.71	1367689.82	картометрический	5	-
157	589850.35	1367665.58	картометрический	5	-
158	589849.17	1367660.28	картометрический	5	-
159	589845.85	1367644.87	картометрический	5	-
160	589838.90	1367615.89	картометрический	5	-
161	589835.13	1367600.34	картометрический	5	-
162	589826.43	1367569.50	картометрический	5	-
163	589820.78	1367553.10	картометрический	5	-
164	589809.64	1367524.37	картометрический	5	-
165	589797.10	1367493.54	картометрический	5	-
166	589799.83	1367485.95	картометрический	5	-
167	589798.59	1367477.57	картометрический	5	-
168	589776.03	1367422.95	картометрический	5	-
169	589759.70	1367384.06	картометрический	5	-
170	589737.72	1367342.88	картометрический	5	-
171	589716.55	1367309.05	картометрический	5	-
172	589677.13	1367244.49	картометрический	5	-
173	589653.30	1367204.57	картометрический	5	-
174	589627.04	1367165.55	картометрический	5	-

175	589599.48	1367127.89	картометрический	5	-
176	589575.97	1367097.13	картометрический	5	-
177	589557.68	1367074.10	картометрический	5	-
178	589553.39	1367077.50	картометрический	5	-
179	589540.86	1367061.72	картометрический	5	-
180	589517.42	1367034.57	картометрический	5	-
181	589498.08	1367014.00	картометрический	5	-
182	589474.88	1366988.84	картометрический	5	-
183	589457.24	1366969.86	картометрический	5	-
184	589429.63	1366942.18	картометрический	5	-
185	589420.64	1366931.61	картометрический	5	-
186	589422.84	1366927.37	картометрический	5	-
187	589509.47	1367006.88	картометрический	5	-
131	589623.54	1367150.20	картометрический	5	-
Контур № 7					
188	589534.58	1367092.43	картометрический	5	-
189	589530.26	1367095.86	картометрический	5	-
190	589571.46	1367148.85	картометрический	5	-
191	589598.40	1367185.68	картометрический	5	-
192	589623.75	1367223.33	картометрический	5	-
193	589646.91	1367262.15	картометрический	5	-
194	589676.03	1367321.36	картометрический	5	-
195	589713.08	1367392.96	картометрический	5	-
196	589721.81	1367419.64	картометрический	5	-
197	589736.05	1367437.15	картометрический	5	-
198	589764.65	1367506.59	картометрический	5	-
199	589787.90	1367565.13	картометрический	5	-
200	589797.37	1367594.59	картометрический	5	-
201	589804.88	1367624.15	картометрический	5	-
202	589811.72	1367652.59	картометрический	5	-
203	589821.51	1367697.31	картометрический	5	-
204	589825.67	1367716.77	картометрический	5	-
205	589831.32	1367746.91	картометрический	5	-
206	589836.91	1367778.59	картометрический	5	-
207	589843.55	1367817.87	картометрический	5	-
208	589847.97	1367847.31	картометрический	5	-
209	589854.87	1367890.72	картометрический	5	-
210	589862.18	1367936.27	картометрический	5	-
211	589878.22	1368035.94	картометрический	5	-
212	589875.95	1368062.87	картометрический	5	-
213	589882.11	1368090.01	картометрический	5	-
214	589892.77	1368109.92	картометрический	5	-
215	589893.60	1368111.47	картометрический	5	-
216	589894.79	1368119.64	картометрический	5	-
217	589897.04	1368135.16	картометрический	5	-
218	589892.35	1368147.19	картометрический	5	-
219	589896.88	1368175.71	картометрический	5	-
220	589906.60	1368218.90	картометрический	5	-
221	589916.45	1368286.18	картометрический	5	-
222	589919.29	1368301.74	картометрический	5	-

223	589923.20	1368313.53	картометрический	5	-
224	589932.29	1368374.86	картометрический	5	-
225	589938.85	1368407.07	картометрический	5	-
226	589946.68	1368449.96	картометрический	5	-
227	589956.37	1368514.01	картометрический	5	-
228	589963.70	1368560.34	картометрический	5	-
229	589971.13	1368606.33	картометрический	5	-
230	589983.99	1368681.87	картометрический	5	-
231	589986.18	1368694.71	картометрический	5	-
232	589998.43	1368766.52	картометрический	5	-
233	590002.81	1368789.29	картометрический	5	-
234	590011.72	1368827.76	картометрический	5	-
235	589995.74	1368812.28	картометрический	5	-
236	589995.74	1368812.29	картометрический	5	-
237	589985.24	1368762.17	картометрический	5	-
238	589975.14	1368692.95	картометрический	5	-
239	589965.24	1368622.67	картометрический	5	-
240	589928.74	1368427.53	картометрический	5	-
241	589928.73	1368427.51	картометрический	5	-
242	589921.10	1368386.65	картометрический	5	-
243	589924.18	1368365.93	картометрический	5	-
244	589886.19	1368149.19	картометрический	5	-
245	589880.63	1368127.15	картометрический	5	-
246	589876.38	1368110.24	картометрический	5	-
247	589874.13	1368093.40	картометрический	5	-
248	589871.08	1368070.57	картометрический	5	-
249	589870.96	1368030.12	картометрический	5	-
250	589841.14	1367915.62	картометрический	5	-
251	589835.13	1367892.53	картометрический	5	-
252	589825.37	1367855.06	картометрический	5	-
253	589822.32	1367835.35	картометрический	5	-
254	589817.89	1367795.99	картометрический	5	-
255	589767.00	1367526.01	картометрический	5	-
256	589761.31	1367507.08	картометрический	5	-
257	589712.41	1367421.08	картометрический	5	-
258	589678.34	1367350.61	картометрический	5	-
259	589664.70	1367335.75	картометрический	5	-
260	589655.94	1367315.29	картометрический	5	-
261	589658.11	1367314.63	картометрический	5	-
262	589643.70	1367271.46	картометрический	5	-
263	589642.56	1367271.19	картометрический	5	-
264	589619.70	1367225.55	картометрический	5	-
265	589582.92	1367179.05	картометрический	5	-
266	589536.66	1367115.30	картометрический	5	-
267	589474.21	1367039.04	картометрический	5	-
268	589462.50	1367022.98	картометрический	5	-
269	589173.18	1366780.37	картометрический	5	-
270	589169.62	1366773.20	картометрический	5	-
271	589174.26	1366774.73	картометрический	5	-
272	589182.54	1366779.62	картометрический	5	-

273	589211.50	1366793.21	картометрический	5	-
274	589265.46	1366838.66	картометрический	5	-
275	589296.15	1366867.93	картометрический	5	-
276	589302.96	1366874.05	картометрический	5	-
277	589308.35	1366887.80	картометрический	5	-
278	589322.61	1366900.79	картометрический	5	-
279	589331.01	1366903.95	картометрический	5	-
280	589340.68	1366904.16	картометрический	5	-
281	589347.52	1366907.84	картометрический	5	-
282	589356.72	1366916.64	картометрический	5	-
283	589391.96	1366945.33	картометрический	5	-
284	589415.12	1366966.45	картометрический	5	-
285	589440.00	1366986.57	картометрический	5	-
286	589457.27	1367005.13	картометрический	5	-
287	589480.52	1367030.35	картометрический	5	-
288	589499.58	1367050.62	картометрический	5	-
289	589522.35	1367077.02	картометрический	5	-
188	589534.58	1367092.43	картометрический	5	-
Контур № 8					
290	589979.20	1368377.61	картометрический	5	-
291	590013.26	1368655.68	картометрический	5	-
292	590059.37	1368846.80	картометрический	5	-
293	590065.20	1368881.01	картометрический	5	-
294	590055.74	1368882.83	картометрический	5	-
295	590051.00	1368867.47	картометрический	5	-
296	590038.93	1368821.18	картометрический	5	-
297	590034.34	1368801.56	картометрический	5	-
298	590025.97	1368761.41	картометрический	5	-
299	590011.62	1368677.26	картометрический	5	-
300	589998.74	1368601.69	картометрический	5	-
301	589991.40	1368556.17	картометрический	5	-
302	589985.45	1368511.33	картометрический	5	-
303	589972.51	1368426.36	картометрический	5	-
304	589963.99	1368370.76	картометрический	5	-
305	589975.66	1368370.48	картометрический	5	-
290	589979.20	1368377.61	картометрический	5	-
Контур № 9					
306	590082.08	1368934.54	картометрический	5	-
307	590082.62	1368936.20	картометрический	5	-
308	590077.52	1368934.97	картометрический	5	-
309	590075.01	1368935.35	картометрический	5	-
310	590073.77	1368932.40	картометрический	5	-
306	590082.08	1368934.54	картометрический	5	-
Контур № 10					
311	590040.01	1368922.34	картометрический	5	-
312	590046.88	1368940.03	картометрический	5	-
313	590040.98	1368941.04	картометрический	5	-
314	590033.25	1368920.47	картометрический	5	-
311	590040.01	1368922.34	картометрический	5	-
Контур № 11					

315	590709.13	1369580.85	картометрический	5	-
316	590754.05	1369620.86	картометрический	5	-
317	590796.81	1369663.69	картометрический	5	-
318	591023.98	1369824.44	картометрический	5	-
319	591098.13	1369868.86	картометрический	5	-
320	591086.71	1369872.03	картометрический	5	-
321	591085.01	1369870.99	картометрический	5	-
322	591070.14	1369861.95	картометрический	5	-
323	591055.79	1369853.58	картометрический	5	-
324	591046.88	1369848.18	картометрический	5	-
325	591032.91	1369839.72	картометрический	5	-
326	591020.48	1369832.12	картометрический	5	-
327	591007.56	1369823.93	картометрический	5	-
328	590994.78	1369815.82	картометрический	5	-
329	590981.34	1369806.97	картометрический	5	-
330	590968.30	1369798.32	картометрический	5	-
331	590955.07	1369789.40	картометрический	5	-
332	590941.69	1369780.13	картометрический	5	-
333	590928.59	1369771.15	картометрический	5	-
334	590915.55	1369762.11	картометрический	5	-
335	590902.44	1369752.91	картометрический	5	-
336	590889.24	1369743.45	картометрический	5	-
337	590876.44	1369734.15	картометрический	5	-
338	590861.42	1369723.34	картометрический	5	-
339	590844.17	1369710.41	картометрический	5	-
340	590827.10	1369697.45	картометрический	5	-
341	590805.86	1369681.39	картометрический	5	-
342	590792.23	1369670.66	картометрический	5	-
343	590788.29	1369668.09	картометрический	5	-
344	590765.92	1369648.38	картометрический	5	-
345	590733.27	1369619.75	картометрический	5	-
346	590714.58	1369604.83	картометрический	5	-
347	590687.01	1369583.21	картометрический	5	-
348	590662.24	1369566.18	картометрический	5	-
349	590639.97	1369554.27	картометрический	5	-
350	590617.53	1369536.62	картометрический	5	-
351	590585.25	1369511.05	картометрический	5	-
352	590551.42	1369485.01	картометрический	5	-
353	590523.05	1369463.68	картометрический	5	-
354	590501.39	1369446.88	картометрический	5	-
355	590501.39	1369446.89	картометрический	5	-
356	590475.47	1369426.78	картометрический	5	-
357	590445.45	1369400.76	картометрический	5	-
358	590421.59	1369379.19	картометрический	5	-
359	590385.28	1369349.59	картометрический	5	-
360	590371.57	1369341.33	картометрический	5	-
361	590342.80	1369320.53	картометрический	5	-
362	590311.79	1369292.08	картометрический	5	-
363	590289.32	1369270.95	картометрический	5	-
364	590269.26	1369250.31	картометрический	5	-

365	590246.17	1369225.32	картометрический	5	-
366	590228.02	1369204.25	картометрический	5	-
367	590211.23	1369182.64	картометрический	5	-
368	590196.19	1369161.11	картометрический	5	-
369	590183.08	1369142.19	картометрический	5	-
370	590164.48	1369113.40	картометрический	5	-
371	590147.51	1369085.12	картометрический	5	-
372	590133.57	1369060.88	картометрический	5	-
373	590121.27	1369039.10	картометрический	5	-
374	590108.24	1369010.17	картометрический	5	-
375	590094.03	1368981.06	картометрический	5	-
376	590075.98	1368937.72	картометрический	5	-
377	590077.47	1368937.47	картометрический	5	-
378	590083.48	1368938.94	картометрический	5	-
379	590101.30	1368976.89	картометрический	5	-
380	590124.80	1369031.18	картометрический	5	-
381	590164.75	1369098.38	картометрический	5	-
382	590208.17	1369163.75	картометрический	5	-
383	590247.89	1369207.27	картометрический	5	-
384	590340.77	1369308.00	картометрический	5	-
385	590375.35	1369327.82	картометрический	5	-
386	590391.47	1369339.07	картометрический	5	-
387	590464.79	1369399.71	картометрический	5	-
388	590464.79	1369399.69	картометрический	5	-
389	590502.57	1369430.96	картометрический	5	-
390	590502.57	1369430.97	картометрический	5	-
391	590529.65	1369453.37	картометрический	5	-
392	590654.31	1369553.74	картометрический	5	-
315	590709.13	1369580.85	картометрический	5	-
Контур № 12					
393	590570.48	1369529.97	картометрический	5	-
394	590602.67	1369555.49	картометрический	5	-
395	590633.57	1369579.75	картометрический	5	-
396	590676.93	1369615.56	картометрический	5	-
397	590690.33	1369625.14	картометрический	5	-
398	590697.61	1369630.60	картометрический	5	-
399	590700.10	1369632.89	картометрический	5	-
400	590714.54	1369646.07	картометрический	5	-
401	590727.04	1369653.99	картометрический	5	-
402	590753.47	1369674.02	картометрический	5	-
403	590765.37	1369682.37	картометрический	5	-
404	590774.88	1369688.59	картометрический	5	-
405	590790.59	1369701.19	картометрический	5	-
406	590812.02	1369717.38	картометрический	5	-
407	590829.12	1369730.35	картометрический	5	-
408	590846.63	1369743.49	картометрический	5	-
409	590856.08	1369750.29	картометрический	5	-
410	590861.79	1369754.41	картометрический	5	-
411	590874.63	1369763.72	картометрический	5	-
412	590887.97	1369773.29	картометрический	5	-

413	590901.23	1369782.63	картометрический	5	-
414	590914.41	1369791.74	картометрический	5	-
415	590927.51	1369800.72	картометрический	5	-
416	590940.97	1369810.03	картометрический	5	-
417	590954.41	1369819.10	картометрический	5	-
418	590967.57	1369827.83	картометрический	5	-
419	590981.21	1369836.80	картометрический	5	-
420	590992.70	1369844.12	картометрический	5	-
421	590994.14	1369845.04	картометрический	5	-
422	591007.25	1369853.34	картометрический	5	-
423	591026.00	1369865.52	картометрический	5	-
424	591035.82	1369871.97	картометрический	5	-
425	591033.85	1369876.19	картометрический	5	-
426	590899.82	1369793.78	картометрический	5	-
427	590852.37	1369757.47	картометрический	5	-
428	590700.48	1369641.21	картометрический	5	-
429	590500.41	1369491.47	картометрический	5	-
430	590472.90	1369467.63	картометрический	5	-
431	590460.55	1369456.95	картометрический	5	-
432	590460.55	1369456.94	картометрический	5	-
433	590456.43	1369453.38	картометрический	5	-
434	590358.77	1369379.34	картометрический	5	-
435	590329.87	1369350.49	картометрический	5	-
436	590297.77	1369325.15	картометрический	5	-
437	590254.35	1369281.86	картометрический	5	-
438	590201.38	1369219.71	картометрический	5	-
439	590106.71	1369086.56	картометрический	5	-
440	590041.97	1368943.40	картометрический	5	-
441	590047.80	1368942.42	картометрический	5	-
442	590047.99	1368942.90	картометрический	5	-
443	590057.37	1368966.54	картометрический	5	-
444	590068.26	1368992.05	картометрический	5	-
445	590070.11	1368991.27	картометрический	5	-
446	590074.15	1369000.75	картометрический	5	-
447	590087.42	1369027.15	картометрический	5	-
448	590112.72	1369072.77	картометрический	5	-
449	590126.83	1369097.28	картометрический	5	-
450	590144.10	1369126.09	картометрический	5	-
451	590163.13	1369155.52	картометрический	5	-
452	590176.50	1369174.80	картометрический	5	-
453	590191.90	1369196.89	картометрический	5	-
454	590209.45	1369219.47	картометрический	5	-
455	590228.32	1369241.36	картометрический	5	-
456	590251.78	1369266.76	картометрический	5	-
457	590272.46	1369288.07	картометрический	5	-
458	590280.32	1369295.46	картометрический	5	-
459	590288.61	1369305.34	картометрический	5	-
460	590359.30	1369368.34	картометрический	5	-
461	590371.95	1369379.43	картометрический	5	-
462	590378.05	1369384.25	картометрический	5	-

463	590378.73	1369384.80	картометрический	5	-
464	590458.87	1369448.06	картометрический	5	-
465	590481.67	1369464.31	картометрический	5	-
466	590490.52	1369468.76	картометрический	5	-
467	590499.28	1369475.58	картометрический	5	-
468	590499.28	1369475.59	картометрический	5	-
469	590508.48	1369482.75	картометрический	5	-
470	590536.89	1369504.11	картометрический	5	-
393	590570.48	1369529.97	картометрический	5	-
Контур № 13					
471	591924.66	1370249.09	картометрический	5	-
472	591942.60	1370257.96	картометрический	5	-
473	592075.53	1370335.48	картометрический	5	-
474	592048.83	1370331.66	картометрический	5	-
475	592014.86	1370315.54	картометрический	5	-
476	591980.23	1370300.46	картометрический	5	-
477	591946.13	1370284.79	картометрический	5	-
478	591903.04	1370265.13	картометрический	5	-
479	591850.47	1370241.32	картометрический	5	-
480	591778.93	1370208.63	картометрический	5	-
481	591742.52	1370190.19	картометрический	5	-
482	591736.25	1370187.22	картометрический	5	-
483	591735.63	1370186.92	картометрический	5	-
484	591703.89	1370171.81	картометрический	5	-
485	591687.15	1370161.87	картометрический	5	-
486	591649.92	1370144.60	картометрический	5	-
487	591628.55	1370135.81	картометрический	5	-
488	591608.57	1370127.94	картометрический	5	-
489	591580.03	1370115.94	картометрический	5	-
490	591559.50	1370108.94	картометрический	5	-
491	591504.71	1370084.17	картометрический	5	-
492	591477.17	1370071.60	картометрический	5	-
493	591394.02	1370033.32	картометрический	5	-
494	591366.74	1370020.57	картометрический	5	-
495	591338.96	1370008.21	картометрический	5	-
496	591310.07	1369994.98	картометрический	5	-
497	591300.58	1369988.74	картометрический	5	-
498	591293.58	1369984.39	картометрический	5	-
499	591282.87	1369976.92	картометрический	5	-
500	591226.17	1369948.53	картометрический	5	-
501	591197.31	1369933.07	картометрический	5	-
502	591188.47	1369917.97	картометрический	5	-
503	591250.19	1369948.12	картометрический	5	-
504	591299.56	1369982.36	картометрический	5	-
505	591394.16	1370014.54	картометрический	5	-
506	591573.96	1370102.32	картометрический	5	-
507	591630.13	1370123.72	картометрический	5	-
508	591703.30	1370156.07	картометрический	5	-
509	591738.98	1370174.57	картометрический	5	-
510	591738.98	1370174.56	картометрический	5	-

511	591742.55	1370176.40	картометрический	5	-
512	591809.98	1370211.36	картометрический	5	-
471	591924.66	1370249.09	картометрический	5	-
Контур № 14					
513	592337.15	1370449.38	картометрический	5	-
514	592323.99	1370449.23	картометрический	5	-
515	592302.43	1370442.26	картометрический	5	-
516	592253.41	1370418.89	картометрический	5	-
517	592226.84	1370398.39	картометрический	5	-
518	592265.17	1370418.25	картометрический	5	-
513	592337.15	1370449.38	картометрический	5	-
Контур № 15					
519	592101.72	1370382.55	картометрический	5	-
520	592133.75	1370397.25	картометрический	5	-
521	592166.40	1370412.10	картометрический	5	-
522	592196.68	1370425.56	картометрический	5	-
523	592229.38	1370440.38	картометрический	5	-
524	592290.89	1370467.76	картометрический	5	-
525	592303.12	1370482.46	картометрический	5	-
526	592303.12	1370483.66	картометрический	5	-
527	592284.97	1370471.30	картометрический	5	-
528	591970.95	1370340.49	картометрический	5	-
529	591727.94	1370230.29	картометрический	5	-
530	591724.31	1370228.63	картометрический	5	-
531	591588.44	1370167.02	картометрический	5	-
532	591552.59	1370149.25	картометрический	5	-
533	591519.18	1370126.12	картометрический	5	-
534	591462.79	1370105.14	картометрический	5	-
535	591371.06	1370065.26	картометрический	5	-
536	591300.30	1370026.47	картометрический	5	-
537	591258.88	1370019.17	картометрический	5	-
538	591240.73	1370010.23	картометрический	5	-
539	591207.54	1369988.83	картометрический	5	-
540	591215.31	1369978.14	картометрический	5	-
541	591242.80	1369991.54	картометрический	5	-
542	591268.57	1370003.51	картометрический	5	-
543	591299.35	1370017.56	картометрический	5	-
544	591328.67	1370030.99	картометрический	5	-
545	591356.37	1370043.30	картометрический	5	-
546	591383.53	1370056.01	картометрический	5	-
547	591438.92	1370081.31	картометрический	5	-
548	591466.67	1370094.32	картометрический	5	-
549	591521.87	1370119.40	картометрический	5	-
550	591575.32	1370143.54	картометрический	5	-
551	591598.20	1370156.49	картометрический	5	-
552	591617.92	1370167.29	картометрический	5	-
553	591631.84	1370173.87	картометрический	5	-
554	591678.59	1370194.00	картометрический	5	-
555	591713.71	1370211.87	картометрический	5	-
556	591727.11	1370218.33	картометрический	5	-

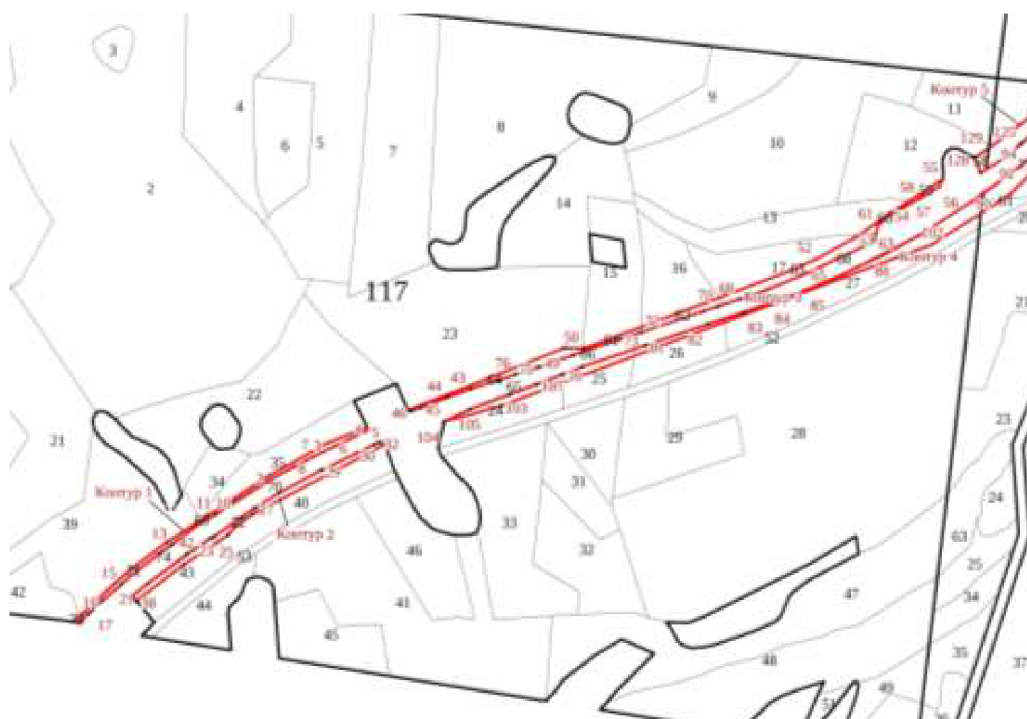
557	591727.11	1370218.32	картометрический	5	-
558	591730.72	1370220.06	картометрический	5	-
559	591748.62	1370228.68	картометрический	5	-
560	591772.71	1370239.64	картометрический	5	-
561	591789.26	1370242.02	картометрический	5	-
562	591793.57	1370242.62	картометрический	5	-
563	591812.51	1370251.30	картометрический	5	-
564	591866.66	1370276.05	картометрический	5	-
565	591892.62	1370287.86	картометрический	5	-
566	591917.05	1370299.10	картометрический	5	-
567	591935.75	1370307.54	картометрический	5	-
568	591970.03	1370323.28	картометрический	5	-
569	592004.53	1370338.29	картометрический	5	-
570	592038.42	1370354.41	картометрический	5	-
571	592069.37	1370368.01	картометрический	5	-
519	592101.72	1370382.55	картометрический	5	-
Контур № 16					
572	592422.87	1370529.89	картометрический	5	-
573	592440.37	1370537.88	картометрический	5	-
574	592446.74	1370539.75	картометрический	5	-
575	592411.14	1370540.57	картометрический	5	-
576	592354.88	1370510.79	картометрический	5	-
577	592333.65	1370496.56	картометрический	5	-
578	592338.61	1370497.40	картометрический	5	-
579	592340.73	1370497.75	картометрический	5	-
580	592380.37	1370512.05	картометрический	5	-
581	592408.06	1370524.41	картометрический	5	-
572	592422.87	1370529.89	картометрический	5	-
Контур № 17					
582	593989.17	1371104.13	картометрический	5	-
583	594081.87	1371144.51	картометрический	5	-
584	594120.68	1371156.29	картометрический	5	-
585	594196.23	1371185.50	картометрический	5	-
586	594250.42	1371212.95	картометрический	5	-
587	594311.58	1371246.66	картометрический	5	-
588	594313.84	1371256.86	картометрический	5	-
589	594293.31	1371245.87	картометрический	5	-
590	594265.86	1371232.31	картометрический	5	-
591	594252.25	1371226.07	картометрический	5	-
592	594238.19	1371219.53	картометрический	5	-
593	594208.70	1371206.79	картометрический	5	-
594	594176.98	1371193.08	картометрический	5	-
595	594161.55	1371185.02	картометрический	5	-
596	594133.54	1371173.42	картометрический	5	-
597	594084.83	1371152.80	картометрический	5	-
598	594040.26	1371138.45	картометрический	5	-
599	593995.14	1371120.44	картометрический	5	-
600	593977.86	1371112.87	картометрический	5	-
601	593975.11	1371111.94	картометрический	5	-
602	593962.04	1371108.88	картометрический	5	-

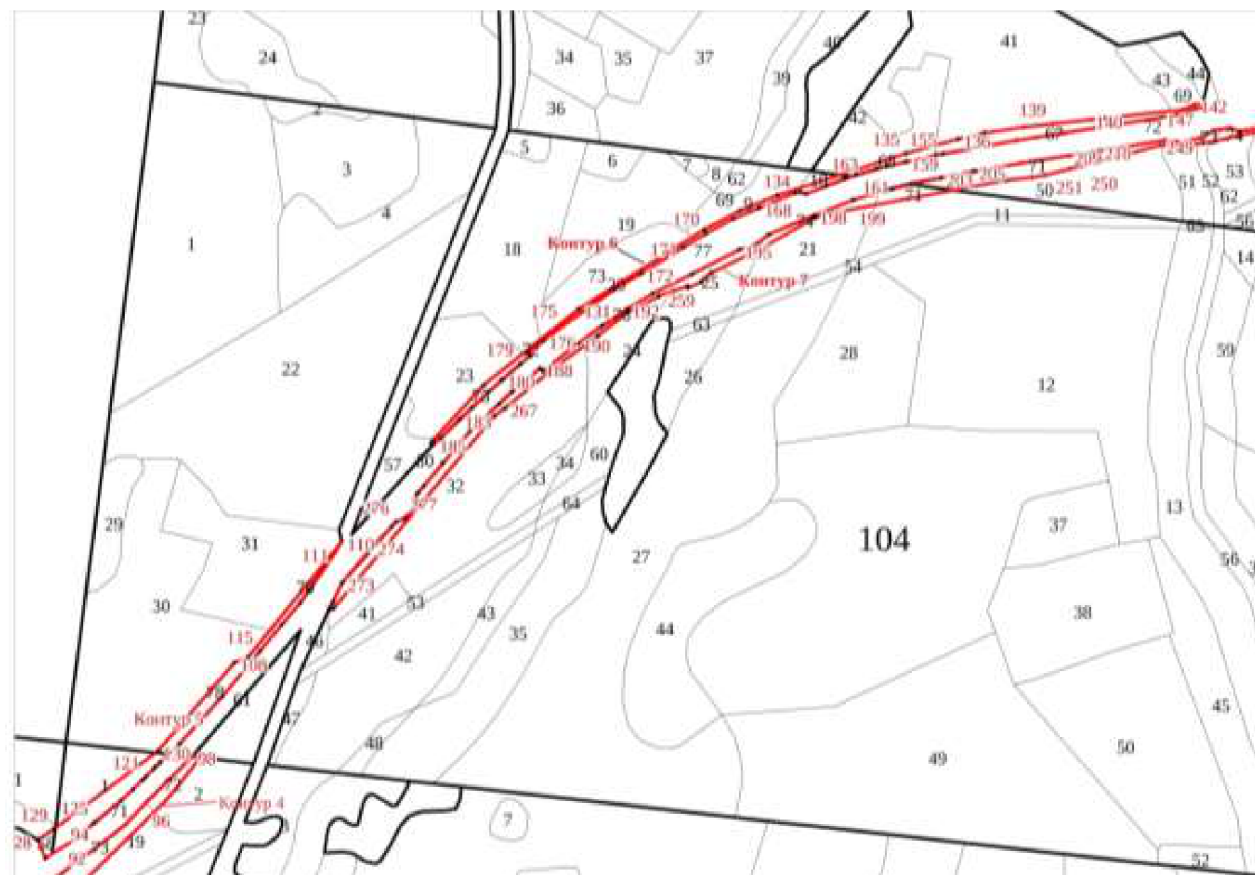
603	593938.07	1371101.46	картометрический	5	-
604	593869.91	1371079.10	картометрический	5	-
605	593802.01	1371055.86	картометрический	5	-
606	593778.79	1371048.06	картометрический	5	-
607	593756.23	1371040.32	картометрический	5	-
608	593733.37	1371033.01	картометрический	5	-
609	593710.18	1371025.21	картометрический	5	-
610	593664.10	1371009.84	картометрический	5	-
611	593623.52	1370996.03	картометрический	5	-
612	593593.92	1370985.79	картометрический	5	-
613	593563.17	1370975.27	картометрический	5	-
614	593541.77	1370967.73	картометрический	5	-
615	593542.00	1370966.25	картометрический	5	-
616	593405.64	1370920.65	картометрический	5	-
617	593341.53	1370898.87	картометрический	5	-
618	593241.18	1370863.08	картометрический	5	-
619	593226.12	1370859.25	картометрический	5	-
620	593220.72	1370858.34	картометрический	5	-
621	593185.63	1370844.81	картометрический	5	-
622	593168.75	1370838.03	картометрический	5	-
623	593149.90	1370830.26	картометрический	5	-
624	593126.75	1370820.76	картометрический	5	-
625	593102.13	1370809.91	картометрический	5	-
626	593087.69	1370803.43	картометрический	5	-
627	593083.18	1370801.42	картометрический	5	-
628	593057.40	1370790.26	картометрический	5	-
629	593039.26	1370781.81	картометрический	5	-
630	593034.11	1370778.86	картометрический	5	-
631	593020.36	1370771.00	картометрический	5	-
632	593005.94	1370763.97	картометрический	5	-
633	592983.09	1370755.29	картометрический	5	-
634	592929.50	1370728.47	картометрический	5	-
635	592928.85	1370728.20	картометрический	5	-
636	592864.30	1370700.67	картометрический	5	-
637	592839.30	1370688.59	картометрический	5	-
638	592764.83	1370655.57	картометрический	5	-
639	592717.89	1370633.22	картометрический	5	-
640	592677.29	1370612.82	картометрический	5	-
641	592602.26	1370578.45	картометрический	5	-
642	592536.68	1370552.32	картометрический	5	-
643	592480.88	1370526.76	картометрический	5	-
644	592455.94	1370514.31	картометрический	5	-
645	592438.45	1370504.58	картометрический	5	-
646	592425.63	1370497.42	картометрический	5	-
647	592393.29	1370485.21	картометрический	5	-
648	592383.69	1370479.40	картометрический	5	-
649	592346.02	1370462.50	картометрический	5	-
650	592337.26	1370449.39	картометрический	5	-
651	592581.90	1370543.12	картометрический	5	-
652	592618.89	1370558.39	картометрический	5	-

653	592831.99	1370669.55	картометрический	5	-
654	592940.13	1370721.62	картометрический	5	-
655	593010.79	1370759.48	картометрический	5	-
656	593125.04	1370799.60	картометрический	5	-
657	593230.75	1370851.72	картометрический	5	-
658	593306.47	1370875.89	картометрический	5	-
659	593949.57	1371096.40	картометрический	5	-
582	593989.17	1371104.13	картометрический	5	-
Контур № 18					
660	594089.72	1371183.47	картометрический	5	-
661	594128.84	1371199.27	картометрический	5	-
662	594167.66	1371215.19	картометрический	5	-
663	594199.19	1371228.82	картометрический	5	-
664	594228.36	1371241.44	картометрический	5	-
665	594242.20	1371247.86	картометрический	5	-
666	594255.56	1371253.98	картометрический	5	-
667	594282.32	1371267.21	картометрический	5	-
668	594302.64	1371278.10	картометрический	5	-
669	594304.39	1371279.01	картометрический	5	-
670	594295.90	1371287.27	картометрический	5	-
671	594288.27	1371284.64	картометрический	5	-
672	594285.58	1371284.88	картометрический	5	-
673	594171.62	1371240.21	картометрический	5	-
674	594047.99	1371177.67	картометрический	5	-
675	593954.98	1371142.71	картометрический	5	-
676	593650.99	1371042.72	картометрический	5	-
677	593424.96	1370961.91	картометрический	5	-
678	593386.95	1370949.45	картометрический	5	-
679	593270.57	1370917.87	картометрический	5	-
680	593247.98	1370907.69	картометрический	5	-
681	593248.00	1370907.70	картометрический	5	-
682	593235.83	1370902.22	картометрический	5	-
683	593235.86	1370902.22	картометрический	5	-
684	593141.78	1370859.82	картометрический	5	-
685	593047.99	1370823.29	картометрический	5	-
686	593029.80	1370814.68	картометрический	5	-
687	593013.20	1370802.53	картометрический	5	-
688	592936.08	1370775.95	картометрический	5	-
689	592845.40	1370736.62	картометрический	5	-
690	592801.04	1370721.29	картометрический	5	-
691	592795.06	1370713.00	картометрический	5	-
692	592786.22	1370692.39	картометрический	5	-
693	592815.08	1370705.55	картометрический	5	-
694	592848.11	1370721.18	картометрический	5	-
695	592907.02	1370747.16	картометрический	5	-
696	592933.75	1370759.82	картометрический	5	-
697	592956.12	1370770.45	картометрический	5	-
698	592992.63	1370786.91	картометрический	5	-
699	593007.98	1370792.91	картометрический	5	-
700	593029.66	1370802.71	картометрический	5	-

701	593047.99	1370811.24	картометрический	5	-
702	593073.91	1370822.48	картометрический	5	-
703	593092.78	1370830.92	картометрический	5	-
704	593117.74	1370841.92	картометрический	5	-
705	593141.18	1370851.54	картометрический	5	-
706	593187.92	1370871.49	картометрический	5	-
707	593272.40	1370901.81	картометрический	5	-
708	593405.40	1370946.42	картометрический	5	-
709	593455.77	1370963.40	картометрический	5	-
710	593480.62	1370971.71	картометрический	5	-
711	593480.47	1370972.17	картометрический	5	-
712	593497.24	1370977.77	картометрический	5	-
713	593555.34	1370997.96	картометрический	5	-
714	593586.07	1371008.45	картометрический	5	-
715	593615.81	1371018.77	картометрический	5	-
716	593656.46	1371032.59	картометрический	5	-
717	593702.55	1371047.97	картометрический	5	-
718	593725.88	1371055.80	картометрический	5	-
719	593748.69	1371063.10	картометрический	5	-
720	593771.05	1371070.78	картометрический	5	-
721	593794.31	1371078.60	картометрический	5	-
722	593862.19	1371101.83	картометрический	5	-
723	593906.97	1371116.91	картометрический	5	-
724	593927.20	1371125.28	картометрический	5	-
725	593964.98	1371138.54	картометрический	5	-
726	593989.85	1371147.89	картометрический	5	-
727	594017.88	1371158.77	картометрический	5	-
728	594054.74	1371169.80	картометрический	5	-
660	594089.72	1371183.47	картометрический	5	-

План границ участка

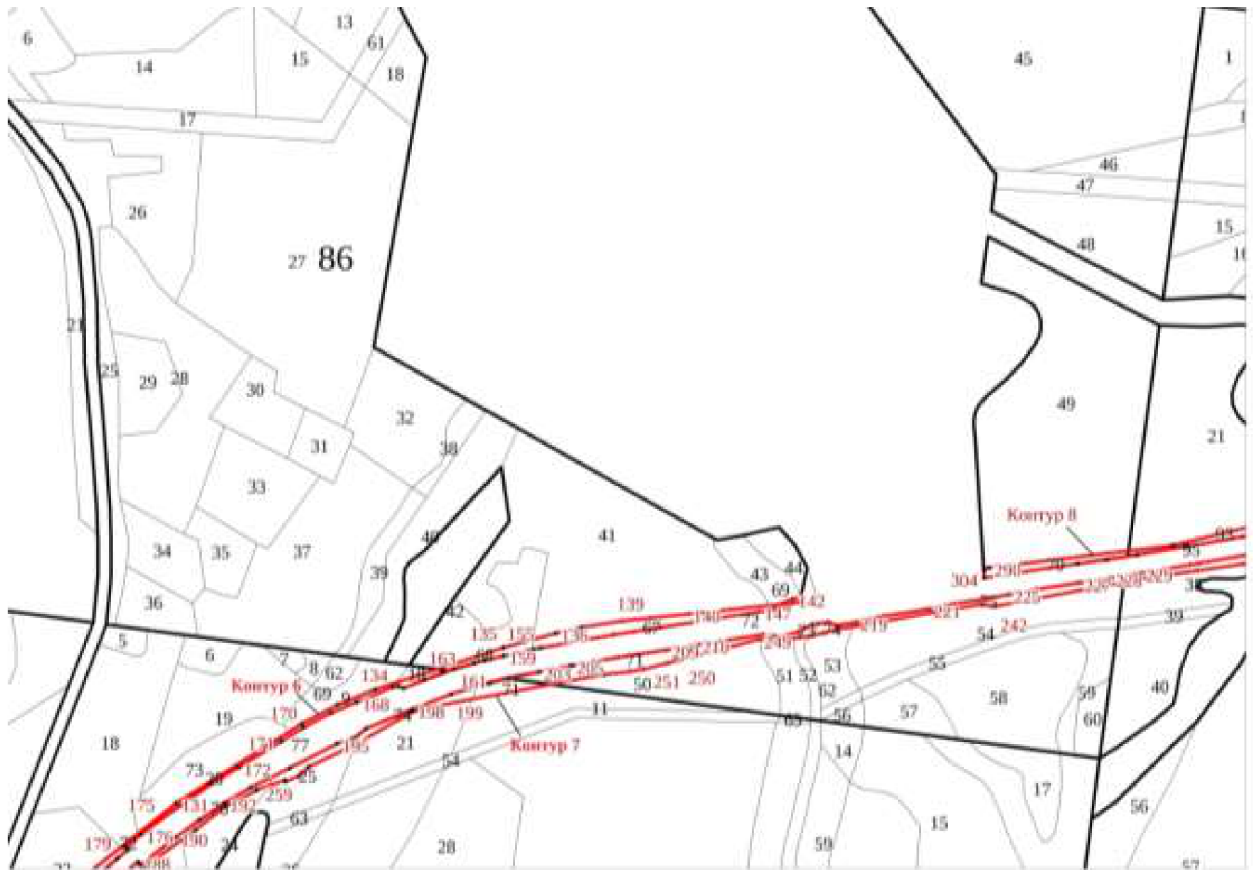




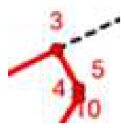
Условные обозначения:



- границы лесного участка, исключаемого из границ земель, на которых расположены леса, расположенные в лесопарковых зонах с координатными точками



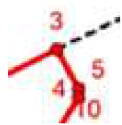
Условные обозначения:



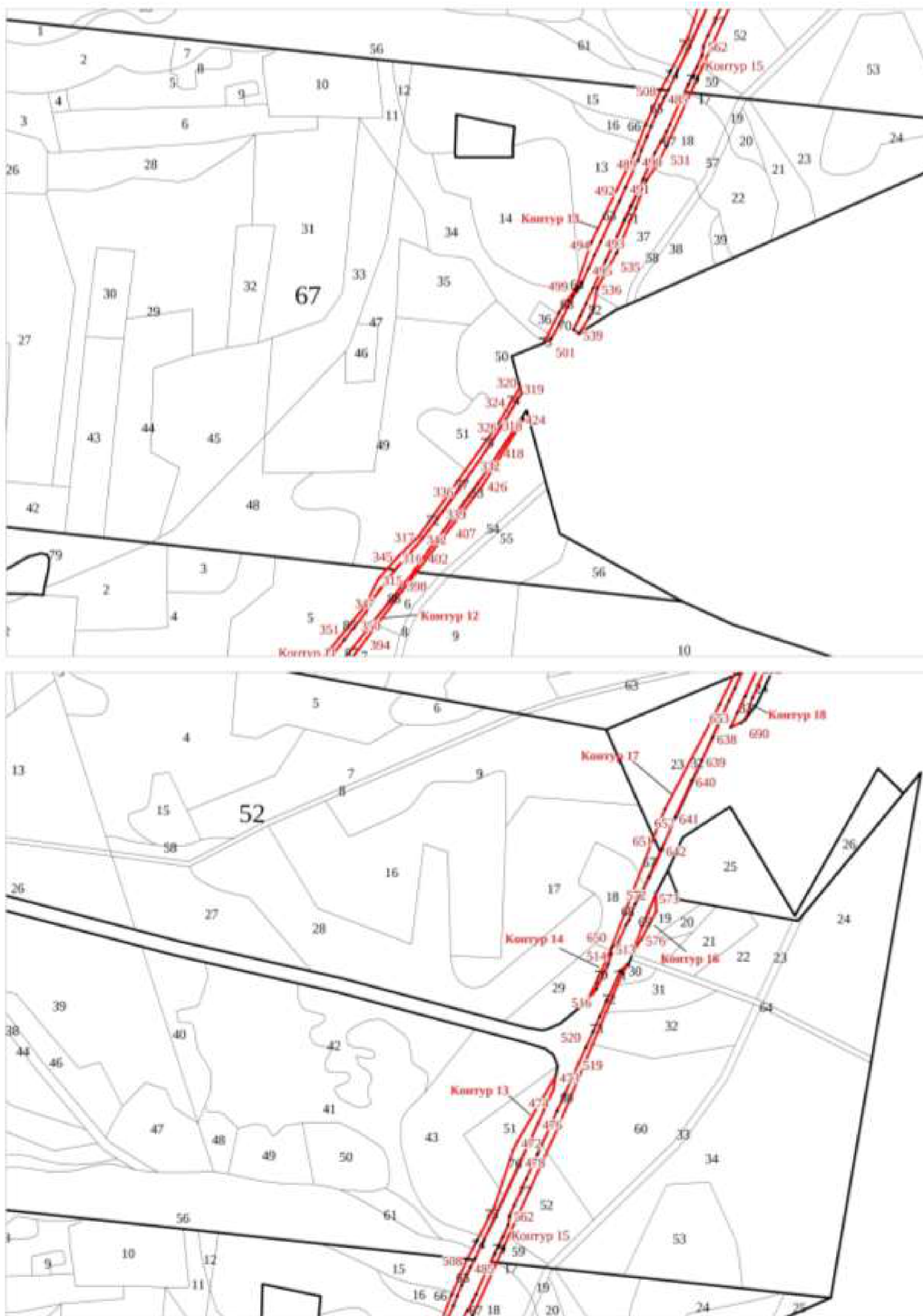
- границы лесного участка, исключаемого из границ земель, на которых расположены леса, расположенные в лесопарковых зонах с координатными точками



Условные обозначения:



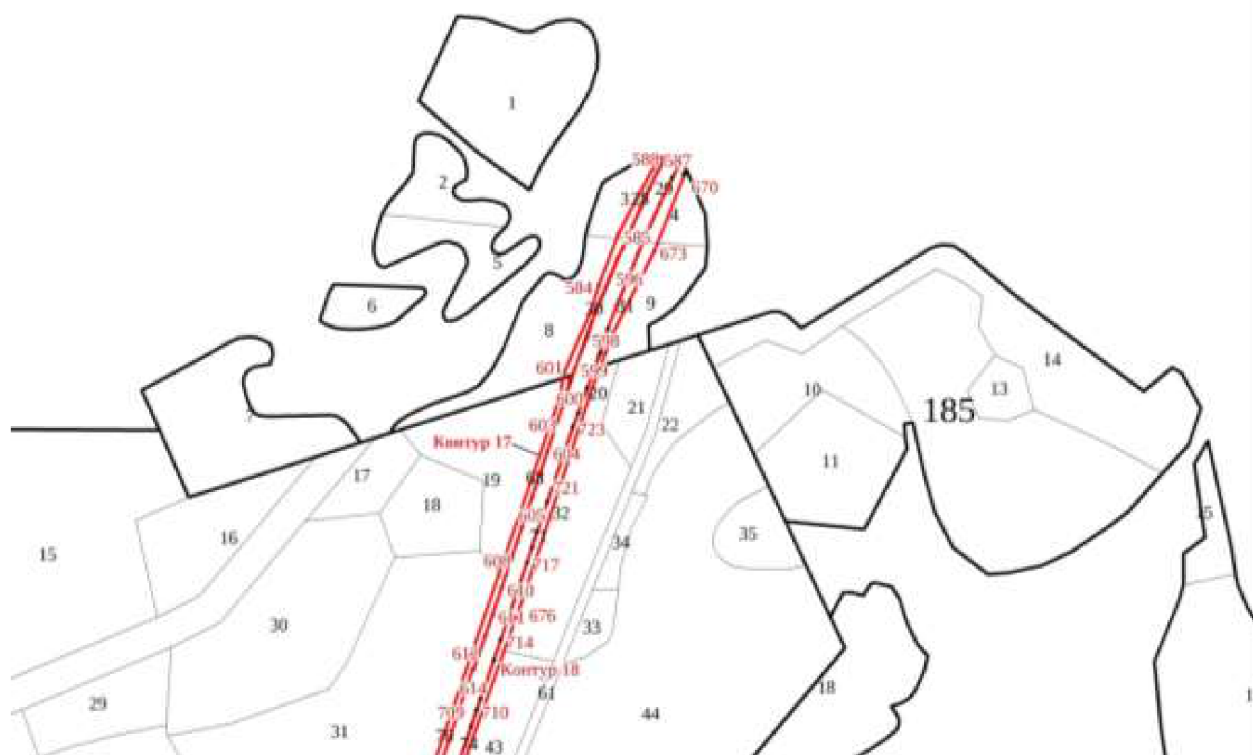
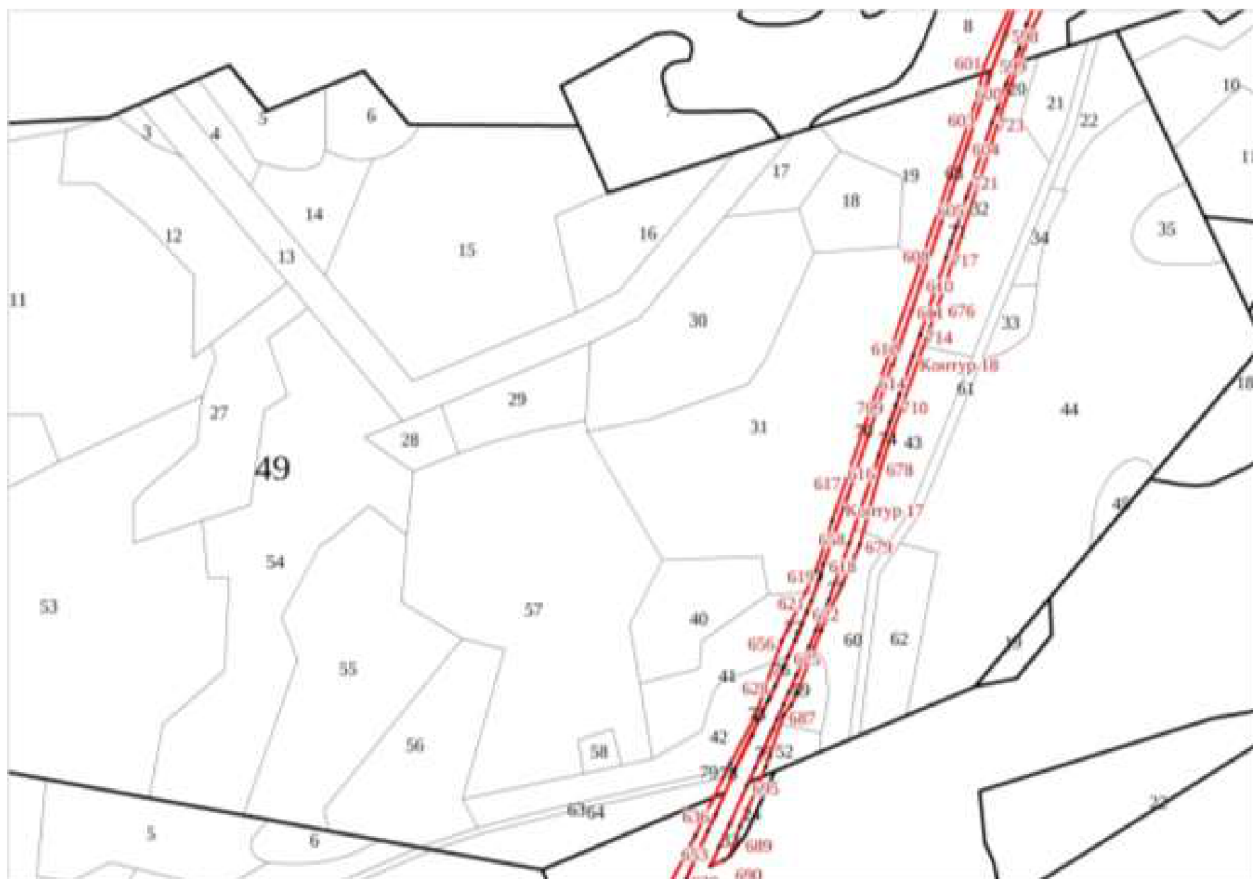
- границы лесного участка, исключаемого из границ земель, на которых расположены леса, расположенные в лесопарковых зонах с координатными точками



Условные обозначения:



- границы лесного участка, исключаемого из границ земель, на которых расположены леса, расположенные в лесопарковых зонах с координатными точками



Условные обозначения:



- границы лесного участка, исключаемого из границ земель, на которых расположены леса, расположенные в лесопарковых зонах с координатными точками

Текстовое описание местоположения границ лесных участков,
исключаемых в границы земель, на которых расположены леса,
расположенные в лесопарковых зонах

Прохождение границы		Описание прохождения границы
от точки	до точки	
Контур № 1		
1	2	Саткинское лесничество, Саткинское участковое лесничество, по территории квартала 117
2	3	Саткинское лесничество, Саткинское участковое лесничество, по территории квартала 117
3	4	Саткинское лесничество, Саткинское участковое лесничество, по территории квартала 117
4	5	Саткинское лесничество, Саткинское участковое лесничество, по территории квартала 117
5	6	Саткинское лесничество, Саткинское участковое лесничество, по границе квартала 117
6	7	Саткинское лесничество, Саткинское участковое лесничество, по границе квартала 117
7	8	Саткинское лесничество, Саткинское участковое лесничество, по границе квартала 117
8	9	Саткинское лесничество, Саткинское участковое лесничество, по границе квартала 117
9	10	Саткинское лесничество, Саткинское участковое лесничество, по границе квартала 117
10	11	Саткинское лесничество, Саткинское участковое лесничество, по границе квартала 117
11	12	Саткинское лесничество, Саткинское участковое лесничество, по границе квартала 117
12	13	Саткинское лесничество, Саткинское участковое лесничество, по границе квартала 117
13	14	Саткинское лесничество, Саткинское участковое лесничество, по границе квартала 117
14	15	Саткинское лесничество, Саткинское участковое лесничество, по границе квартала 117
15	16	Саткинское лесничество, Саткинское участковое лесничество, по границе квартала 117
16	17	Саткинское лесничество, Саткинское участковое лесничество, по границе квартала 117
17	18	Саткинское лесничество, Саткинское участковое лесничество, по границе квартала 117
18	19	Саткинское лесничество, Саткинское участковое лесничество, по границе квартала 117
19	20	Саткинское лесничество, Саткинское участковое лесничество, по границе квартала 117
20	21	Саткинское лесничество, Саткинское участковое лесничество, по территории квартала 117
21	22	Саткинское лесничество, Саткинское участковое лесничество, по территории квартала 117
22	1	Саткинское лесничество, Саткинское участковое лесничество, по территории квартала 117

		границе квартала 49
717	718	Саткинское лесничество, Саткинское участковое лесничество, по границе квартала 49
718	719	Саткинское лесничество, Саткинское участковое лесничество, по границе квартала 49
719	720	Саткинское лесничество, Саткинское участковое лесничество, по границе квартала 49
720	721	Саткинское лесничество, Саткинское участковое лесничество, по границе квартала 49
721	722	Саткинское лесничество, Саткинское участковое лесничество, по границе квартала 49
722	723	Саткинское лесничество, Саткинское участковое лесничество, по границе квартала 49
723	724	Саткинское лесничество, Саткинское участковое лесничество, по границе квартала 49
724	725	Саткинское лесничество, Саткинское участковое лесничество, по границе квартала 49
725	726	Саткинское лесничество, Саткинское участковое лесничество, по границе квартала 49
726	727	Саткинское лесничество, Саткинское участковое лесничество, по границе кварталов 49,185
727	728	Саткинское лесничество, Саткинское участковое лесничество, по границе квартала 185
728	660	Саткинское лесничество, Саткинское участковое лесничество, по границе квартала 185

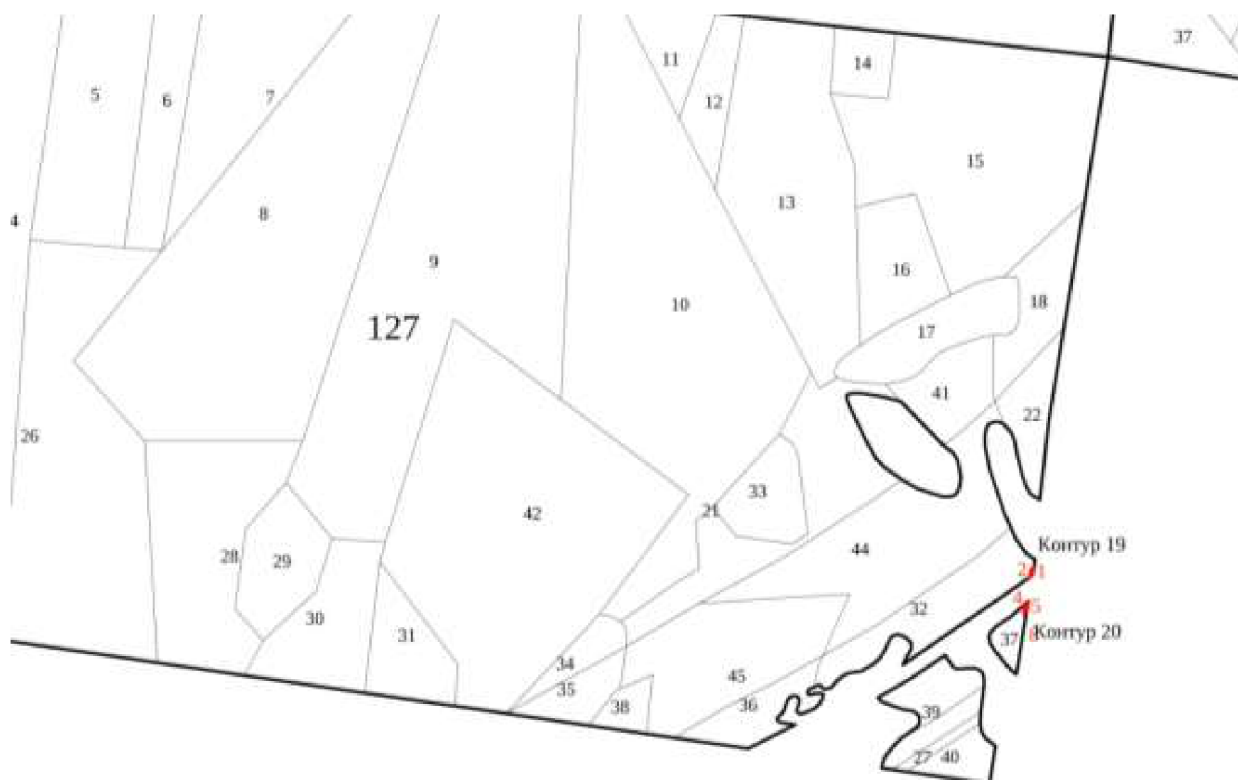
Графическое описание местоположения границ лесных участков, исключаемых их границ земель, на которых расположены леса, расположенные в зеленых зонах

Сведения об объекте

№ п/п	Характеристика объекта	Описание характеристик			
1	Местоположение объекта	Челябинская область, Саткинский муниципальный округ, Саткинское лесничество, Саткинское участковое лесничество, квартал 127 часть выдела 48			
2	Площадь объекта \pm величина погрешности определения площади ($P \pm \delta P$)	0,0132 га			
3	Иные характеристики объекта	-			
Сведения о местоположении границ объекта					
1. Система координат МСК-74, зона 1					
2. Сведения о характерных точках границ объекта					
Обозначение характерных точек границ	Координаты, м		Метод определения координат характерной точки	Средняя квадратическая погрешность положения характерной точки (Mt), м	Описание обозначения точки на местности (при наличии)
	X	Y			

Контур № 19					
1	587245,17	1364015,01	картометрический	5	-
2	587248,78	1364020,65	картометрический	5	-
3	587236,05	1364018,58	картометрический	5	-
4	587231,57	1364013,29	картометрический	5	-
1	587245,17	1364015,01	картометрический	5	-
Контур № 20					
5	587190,88	1364007,20	картометрический	5	-
6	587194,64	1364011,86	картометрический	5	-
7	587176,57	1364008,93	картометрический	5	-
8	587173,05	1364003,83	картометрический	5	-
5	587190,88	1364007,20	картометрический	5	-

**План границ участка
Саткинское лесничество, Саткинское участковое лесничество,
квартал 127 часть выдела 48**



Условные обозначения:



- границы лесного участка, исключаемого из границы земель, на которых расположены леса, расположенные в зеленых зонах с координатными точками

Текстовое описание местоположения границ лесных участков,
исключаемых из границы земель, на которых расположены леса,
расположенные в зеленых зонах

Прохождение границы		Описание прохождения границы
от точки	до точки	
Контур № 19		
1	2	Саткинское лесничество, Саткинское участковое лесничество, по территории квартала 127
2	3	Саткинское лесничество, Саткинское участковое лесничество, по границе квартала 127
3	4	Саткинское лесничество, Саткинское участковое лесничество, по границе квартала 127
4	1	Саткинское лесничество, Саткинское участковое лесничество, по территории квартала 127
Контур № 20		
5	6	Саткинское лесничество, Саткинское участковое лесничество, по границе квартала 127
6	7	Саткинское лесничество, Саткинское участковое лесничество, по границе квартала 127
7	8	Саткинское лесничество, Саткинское участковое лесничество, по территории квартала 127
8	5	Саткинское лесничество, Саткинское участковое лесничество, по территории квартала 127

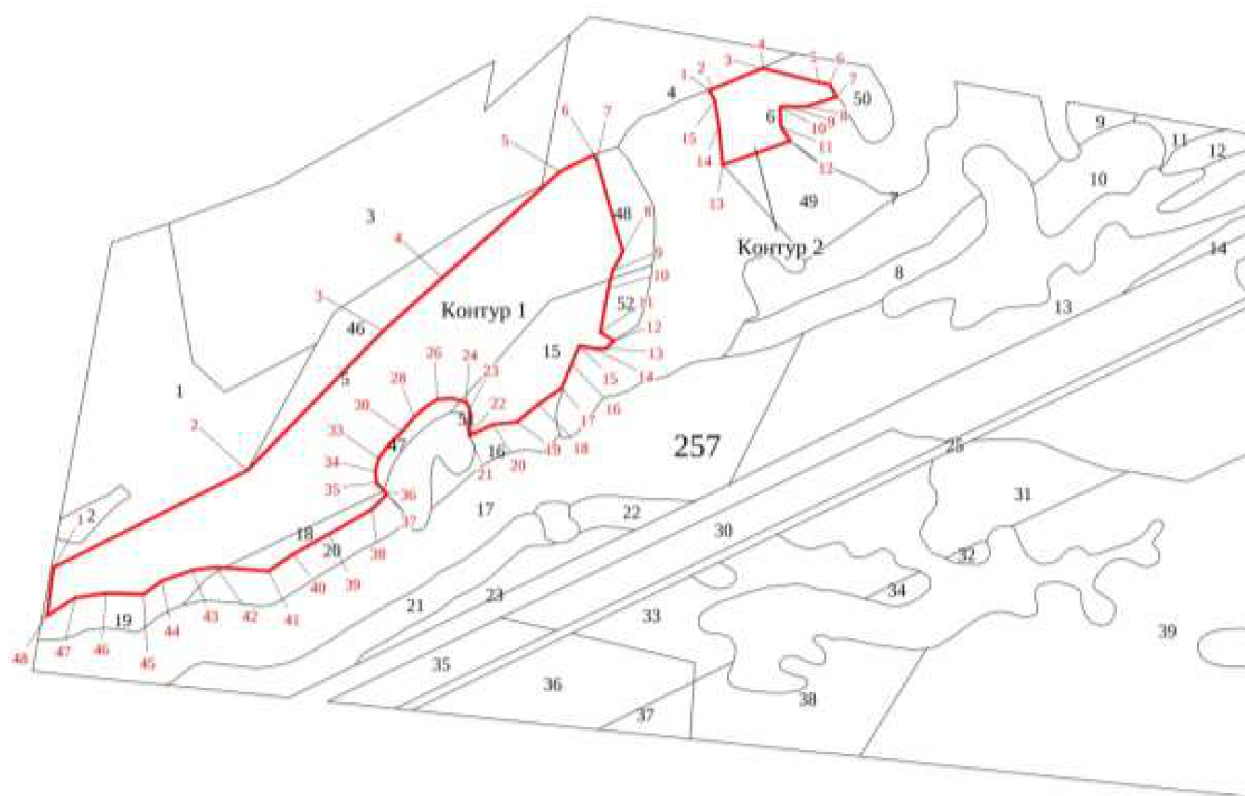
Графическое описание местоположения границ лесных участков, включаемых
в границы земель, на которых расположены леса, расположенные в
лесопарковых зонах

№ п/п	Характеристика объекта	Описание характеристик			
1	Местоположение объекта	Челябинская область, Саткинский муниципальный округ, Саткинское лесничество, Саткинское участковое лесничество, квартал № 257 (выдел 18, части выделов 5, 6, 15)			
2	Площадь объекта ± величина погрешности определения площади (P ± дельта P)	19,9491 га			
Сведения о местоположении границ объекта					
1. Система координат МСК-74, зона 1					
2. Сведения о характерных точках границ объекта					
Обозначение характерных точек границ	Координаты, м		Метод определения координат характерной точки	Средняя квадратическая погрешность положения характерной точки (Mt), м	Описание обозначения точки на местности (при наличии)
	X	Y			
Контур № 1					
1	576012.02	1351892.20	картометрический	5	-

2	576163.64	1352193.77	картометрический	5	-
3	576387.21	1352400.21	картометрический	5	-
4	576471.63	1352490.34	картометрический	5	-
5	576641.31	1352670.71	картометрический	5	-
6	576667.76	1352723.16	картометрический	5	-
7	576658.56	1352728.25	картометрический	5	-
8	576508.81	1352777,00	картометрический	5	-
9	576477.19	1352761.82	картометрический	5	-
10	576448.27	1352756.15	картометрический	5	-
11	576378.02	1352746.96	картометрический	5	-
12	576364.31	1352770.12	картометрический	5	-
13	576351.44	1352757,00	картометрический	5	-
14	576351.62	1352739,00	картометрический	5	-
15	576357.31	1352714.62	картометрический	5	-
16	576327.86	1352703.89	картометрический	5	-
17	576288.19	1352689.50	картометрический	5	-
18	576262.19	1352652.80	картометрический	5	-
19	576234.20	1352620.70	картометрический	5	-
20	576231.12	1352582.24	картометрический	5	-
21	576213.35	1352545.27	картометрический	5	-
22	576215.19	1352545.38	картометрический	5	-
23	576257.62	1352544.25	картометрический	5	-
24	576268.56	1352537.50	картометрический	5	-
25	576275.56	1352514.12	картометрический	5	-
26	576274,00	1352492.12	картометрический	5	-
27	576264.06	1352476.75	картометрический	5	-
28	576250.23	1352461.23	картометрический	5	-
29	576245.56	1352456,00	картометрический	5	-
30	576226.69	1352441.25	картометрический	5	-
31	576222,00	1352437.63	картометрический	5	-
32	576204.81	1352420,00	картометрический	5	-
33	576179.50	1352402.62	картометрический	5	-
34	576158.25	1352398.25	картометрический	5	-
35	576139.56	1352401.38	картометрический	5	-
36	576124.44	1352415.50	картометрический	5	-
37	576120.84	1352418.69	картометрический	5	-
38	576096.71	1352395.78	картометрический	5	-
39	576057.55	1352328.86	картометрический	5	-
40	576026.10	1352273.63	картометрический	5	-
41	575999.11	1352235.32	картометрический	5	-
42	576007.21	1352151.14	картометрический	5	-
43	576002.84	1352113.34	картометрический	5	-
44	575986.87	1352065.84	картометрический	5	-
45	575965.01	1352037.28	картометрический	5	-
46	575968.48	1351978.57	картометрический	5	-
47	575962.21	1351929.04	картометрический	5	-
48	575933.30	1351885.53	картометрический	5	-
1	576012.02	1351892.20	картометрический	5	-
Контур № 2					
1	576710.56	1352920.75	картометрический	5	-

2	576752.50	1352912,00	картометрический	5	-
3	576769.59	1352902.39	картометрический	5	-
4	576771.73	1352908.97	картометрический	5	-
5	576803.02	1352984.44	картометрический	5	-
6	576803.74	1352986.10	картометрический	5	-
7	576778.19	1353077.38	картометрический	5	-
8	576775,00	1353094.50	картометрический	5	-
9	576754.31	1353106,00	картометрический	5	-
10	576739.31	1353058,00	картометрический	5	-
11	576739.83	1353031.65	картометрический	5	-
12	576740.12	1353016.88	картометрический	5	-
13	576707.44	1353020.12	картометрический	5	-
14	576684.11	1353035.98	картометрический	5	-
15	576647.22	1352929.62	картометрический	5	-
1	576710.56	1352920.75	картометрический	5	-

Раздел 4 План границ участка



Условные обозначения:



- границы лесного участка, включаемого в границы земель, на которых расположены леса, расположенные в лесопарковых зонах с координатными точками

Текстовое описание местоположения границы лесного участка, включаемого в границы земель, на которых расположены леса в лесопарковых зонах

2	3	Саткинское лесничество, Саткинское участковое лесничество, на северо-восток по границе 6 выдела квартала 257
3	4	Саткинское лесничество, Саткинское участковое лесничество, на северо-восток по границе 6 выдела квартала 257
4	5	Саткинское лесничество, Саткинское участковое лесничество, на юго-восток по границе 6 выдела квартала 257
5	6	Саткинское лесничество, Саткинское участковое лесничество, на юго-восток по границе 6 выдела квартала 257
6	7	Саткинское лесничество, Саткинское участковое лесничество, на юго-восток по границе 6 выдела квартала 257
7	8	Саткинское лесничество, Саткинское участковое лесничество, на юго-запад по границе 6 выдела квартала 257
8	9	Саткинское лесничество, Саткинское участковое лесничество, на северо-запад по границе 6 выдела квартала 257
9	10	Саткинское лесничество, Саткинское участковое лесничество, на северо-запад по границе 6 выдела квартала 257
10	11	Саткинское лесничество, Саткинское участковое лесничество, на юго-восток по границе 6 выдела квартала 257
11	12	Саткинское лесничество, Саткинское участковое лесничество, на юго-восток по границе 6 выдела квартала 257
12	13	Саткинское лесничество, Саткинское участковое лесничество, на юго-запад по границе 6 выдела квартала 257
13	14	Саткинское лесничество, Саткинское участковое лесничество, на северо-запад по границе 6 выдела квартала 257
14	15	Саткинское лесничество, Саткинское участковое лесничество, на северо-запад по границе 6 выдела квартала 257
15	1	Саткинское лесничество, Саткинское участковое лесничество, на северо-запад по границе 6 выдела квартала 257

Графическое описание местоположения границ лесных участков, включаемых в границы земель, на которых расположены леса, расположенные в зеленых зонах

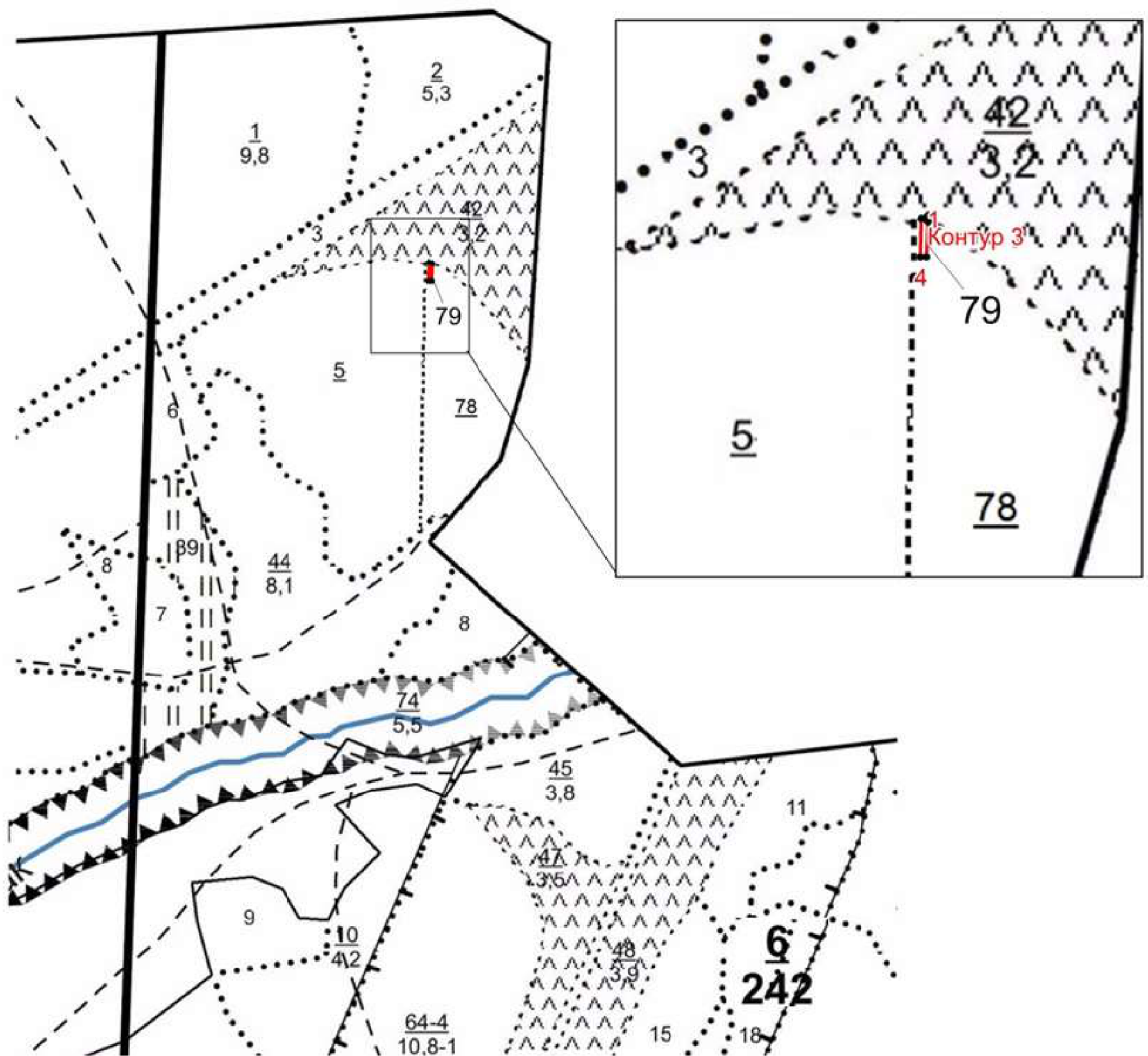
(наименование объекта, местоположение границ которого описано (далее - объект))

**Раздел 1
Сведения об объекте**

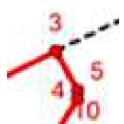
№ п/п	Характеристика объекта	Описание характеристик
1	Местоположение объекта	Челябинская область, Златоустовский городской округ, Златоустовское лесничество, Кувашинское участковое лесничество, квартал № 6 (часть выдела 5 (78))
2	Площадь объекта ± величина погрешности определения площади	0,0132 га
3	Иные характеристики объекта	
Сведения о местоположении границ объекта		
1. Система координат МСК-74, зона 1		
2. Сведения о характерных точках границ объекта		
Обозначение	Координаты, м	Метод
		Средняя
		Описание

характерных точек границ	X	Y	определения координат характерной точки	квадратическая погрешность положения характерной точки (Mt), м	обозначения точки на местности (при наличии)
Сведения о местоположении границ объекта					
1. Система координат МСК-74, зона 2					
Контур № 3					
1	606274.00	2195966.50	картометрический	5	-
2	606272.00	2195971.50	картометрический	5	-
3	606245.50	2195970.00	картометрический	5	-
4	606245.50	2195965.50	картометрический	5	-
1	606274.00	2195966.50	картометрический	5	-

Раздел 4 План границ участка



Условные обозначения:



- границы лесного участка, включаемого в границы земель, на которых расположены леса, расположенные в зеленых зонах с координатными точками

Текстовое описание местоположения границ лесных участков, включаемых в границы земель, на которых расположены леса, расположенные в зеленых зонах

Прохождение границы		Описание прохождения границы
от точки	до точки	
Контур № 3		
1	2	Златоустовское лесничество, Кувашинское участковое лесничество, на юго-восток по границе 79 выдела квартала 6
2	3	Златоустовское лесничество, Кувашинское участковое лесничество, на юго-запад по границе 79 выдела квартала 6
3	4	Златоустовское лесничество, Кувашинское участковое лесничество, на северо-запад по границе 79 выдела квартала 6
4	1	Златоустовское лесничество, Кувашинское участковое лесничество, на северо-восток по границе 79 выдела квартала 6