



## ГЛАВНОЕ УПРАВЛЕНИЕ ЛЕСАМИ ЧЕЛЯБИНСКОЙ ОБЛАСТИ

### П Р И К А З

от 15.04.2026 г.

г. Челябинск

№ 324

Об установлении площадей и границ земель, на которых расположены леса, расположенные в лесопарковых и зеленых зонах Красноармейского и Каслинского лесничеств

В соответствии со статьей 82 Лесного кодекса Российской Федерации, Лесным кодексом Российской Федерации, постановлением Правительства Российской Федерации от 21 декабря 2019 г. № 1755 «Об утверждении Правил изменения границ земель, на которых располагаются леса, указанные в пунктах 3 и 4 части 1 статьи 114 Лесного кодекса Российской Федерации, и определения функциональных зон в лесах, расположенных в лесопарковых зонах», Законом Челябинской области от 25.12.2008 г. № 342-ЗО «О регулировании лесных отношений в Челябинской области»

**ПРИКАЗЫВАЮ:**

1. Утвердить прилагаемые текстовое и графическое описание местоположения границ земель, на которых расположены леса, расположенные в лесопарковых и зеленых зонах, включающее в себя перечень координат этих точек в системе координат, установленной для ведения Единого государственного реестра недвижимости в соответствии с Федеральным законом «О государственной регистрации недвижимости» в Красноармейском лесничестве, Севастьяновском участковом лесничестве, в квартале 27 на части выделов 250 – 258, 262, 263, 274, в квартале 28 на части выделов 67, 70, 73, 74, 79 – 83, в квартале 43 на части выделов 152, 153, 165, 170, 171, 173, 174 в Каслинском лесничестве, Багарякском участковом лесничестве, в квартале 198 на части выдела 19.

2. Отделу государственного лесного реестра, земельных отношений и государственной экспертизы (Камалетдинов Д.З.) обеспечить:

1) в установленном порядке внесение изменений в государственный лесной реестр в связи с установлением площадей и границ лесов, на которых расположены леса, расположенные в лесопарковых и зеленых зонах

Красноармейского и Каслинского лесничеств Челябинской области;

2) размещение настоящего приказа на официальном сайте Главного управления лесами Челябинской области.

3. Настоящий приказ вступает в силу со дня его подписания и подлежит официальному опубликованию.

4. Контроль за выполнением настоящего приказа оставляю за собой.

Исполняющий обязанности  
начальника Главного управления



Ю.В. Золотухин

УТВЕРЖДЕНО  
приказом Главного управления  
лесаами Челябинской области  
от 15.04.2026 г. № 324

Графическое описание местоположения границ  
лесных участков, исключаемых из границ земель, на которых расположены  
леса, расположенные в лесопарковых зонах

(наименование объекта, местоположение границ которого описано (далее - объект))

Раздел 1  
Сведения об объекте

№ п/п	Характеристика объекта	Описание характеристик
1	Местоположение объекта	Челябинская область, Красноармейский муниципальный район, Красноармейское лесничество, Севастьяновское участковое лесничество, квартал 27 (части выделов 254, 256, 262, 263, 274)
2	Площадь объекта ± величина погрешности определения площади (P ± дельта P)	2032 кв.м. ± 789 кв.м.
3	Иные характеристики объекта	-

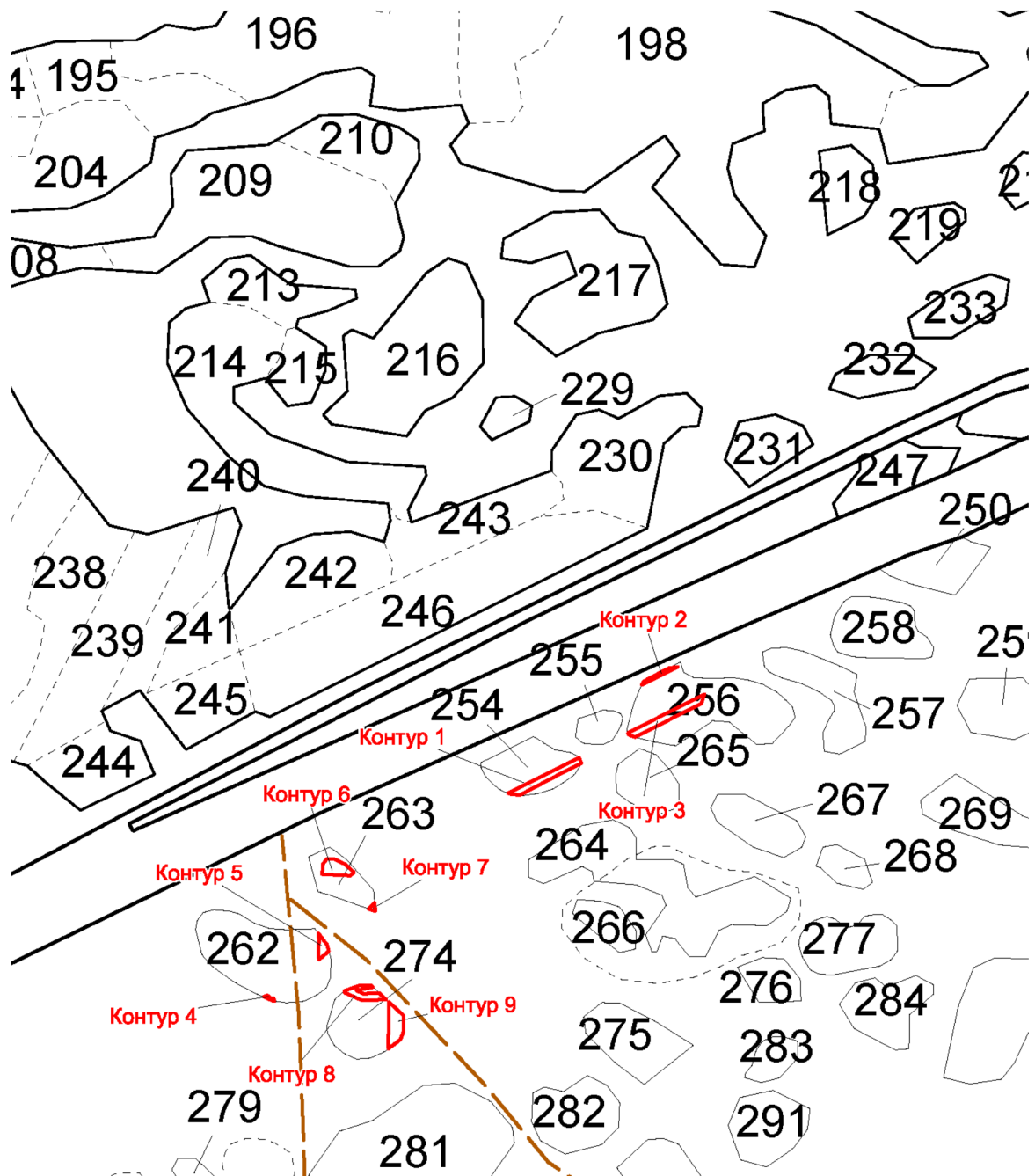
Раздел 2

Сведения о местоположении границ объекта					
1. Система координат МСК-74, зона 2					
2. Сведения о характерных точках границ объекта					
Обозначение характерных точек границ	Координаты, м		Метод определения координат характерной точки	Средняя квадратическая погрешность положения характерной точки (M <sub>t</sub> ), м	Описание обозначения точки на местности (при наличии)
	X	Y			
Контур 1					
1	597991,15	2350792,95	картометрический	5.00	—
2	597990,42	2350794,53	картометрический	5.00	—
3	597989,41	2350803,44	картометрический	5.00	—
4	598017,56	2350859,05	картометрический	5.00	—
5	598018,13	2350859,10	картометрический	5.00	—
6	598022,73	2350856,86	картометрический	5.00	—
1	597991,15	2350792,95	картометрический	5.00	—
Контур 2					
7	598087,94	2350912,91	картометрический	5.00	—
8	598104,02	2350945,17	картометрический	5.00	—

9	598103,22	2350938,21	картометрический	5.00	—
10	598102,39	2350936,28	картометрический	5.00	—
11	598090,85	2350914,14	картометрический	5.00	—
7	598087,94	2350912,91	картометрический	5.00	—
Контур 3					
12	598041,08	2350907,13	картометрический	5.00	—
13	598050,3	2350925,64	картометрический	5.00	—
14	598071,28	2350966,89	картометрический	5.00	—
15	598079,36	2350969,68	картометрический	5.00	—
16	598074,13	2350958,76	картометрический	5.00	—
17	598044,86	2350900,85	картометрический	5.00	—
18	598043,33	2350901,34	картометрический	5.00	—
19	598041,90	2350905,02	картометрический	5.00	—
12	598041,08	2350907,13	картометрический	5.00	—
Контур 4					
1	597808,93	2350574,50	картометрический	5.00	—
2	597805,49	2350582,64	картометрический	5.00	—
3	597805,21	2350584,29	картометрический	5.00	—
4	597807,81	2350583,13	картометрический	5.00	—
5	597807,74	2350582,53	картометрический	5.00	—
6	597807,74	2350581,42	картометрический	5.00	—
7	597808,27	2350580,03	картометрический	5.00	—
8	597809,13	2350578,92	картометрический	5.00	—
9	597810,35	2350577,61	картометрический	5.00	—
1	597808,93	2350574,50	картометрический	5.00	—
Контур 5					
10	597842,25	2350623,83	картометрический	5.00	—
11	597849,59	2350632,76	картометрический	5.00	—
12	597855,56	2350631,10	картометрический	5.00	—
13	597865,79	2350623,08	картометрический	5.00	—
14	597864,02	2350623,32	картометрический	5.00	—
15	597861,87	2350623,65	картометрический	5.00	—
16	597847,14	2350623,57	картометрический	5.00	—
10	597842,25	2350623,83	картометрический	5.00	—
Контур 6					
1	597918,60	2350626,03	картометрический	5.00	—
2	597917,36	2350651,50	картометрический	5.00	—
3	597920,27	2350654,58	картометрический	5.00	—
4	597927,62	2350646,58	картометрический	5.00	—
5	597932,51	2350636,05	картометрический	5.00	—
6	597932,13	2350629,90	картометрический	5.00	—
7	597927,34	2350626,39	картометрический	5.00	—
1	597918,60	2350626,03	картометрический	5.00	—
Контур 7					
8	597887,67	2350668,15	картометрический	5.00	—
9	597885,44	2350674,50	картометрический	5.00	—
10	597892,94	2350673,67	картометрический	5.00	—
8	597887,67	2350668,15	картометрический	5.00	—
Контур 8					
11	597805,59	2350663,46	картометрический	5.00	—



Раздел 4  
 План границ участка, расположенного в  
 Красноармейском лесничестве, Севастьяновском участковом лесничестве,  
 в квартале 27 на части выделов  
 Масштаб 1:5000



Условные обозначения:



- границы лесного участка, исключаемого из границ земель, на которых расположены леса, расположенные в лесопарковых зонах

Текстовое описание местоположения границ лесных участков,  
исключаемых из границ земель, на которых расположены леса, расположенные  
в лесопарковых зонах

Прохождение границы		Описание прохождения границы
от точки	до точки	
Контур 1		
1	2	Граница проходит от точки 1 до точки 2 в юго-восточном направлении, румб ЮВ:65°12,11', протяженность границы составляет 1,74 м
2	3	Граница проходит от точки 2 до точки 3 в юго-восточном направлении, румб ЮВ:83°31,97', протяженность границы составляет 8,97 м
3	4	Граница проходит от точки 3 до точки 4 в северо-восточном направлении, румб СВ:63°9,08', протяженность границы составляет 62,33 м
4	5	Граница проходит от точки 4 до точки 5 в северо-восточном направлении, румб СВ:5°0,79', протяженность границы составляет 0,57 м
5	6	Граница проходит от точки 5 до точки 6 в северо-западном направлении, румб СЗ:25°57,84', протяженность границы составляет 5,12 м
6	1	Граница проходит от точки 6 до точки 1 в юго-западном направлении, румб ЮЗ:63°42,27', протяженность границы составляет 71,29 м
Контур 2		
7	8	Граница проходит от точки 7 до точки 8 в северо-восточном направлении, румб СВ:63°30,36', протяженность границы составляет 36,05 м
8	9	Граница проходит от точки 8 до точки 9 в юго-западном направлении, румб ЮЗ:83°26,58', протяженность границы составляет 7,01 м
9	10	Граница проходит от точки 9 до точки 10 в юго-западном направлении, румб ЮЗ:66°43,79', протяженность границы составляет 2,1 м
10	11	Граница проходит от точки 10 до точки 11 в юго-западном направлении, румб ЮЗ:62°28,21', протяженность границы составляет 24,97 м
11	7	Граница проходит от точки 11 до точки 7 в юго-западном направлении, румб ЮЗ:22°54,77', протяженность границы составляет 3,16 м
Контур 3		
12	13	Граница проходит от точки 12 до точки 13 в северо-восточном направлении, румб СВ:63°31,3', протяженность границы составляет 20,68 м
13	14	Граница проходит от точки 13 до точки 14 в северо-восточном направлении, румб СВ:63°2,51', протяженность границы составляет 46,28 м
14	15	Граница проходит от точки 14 до точки 15 в северо-восточном

		направлении, румб СВ:19°2,98', протяженность границы составляет 8,55 м
15	16	Граница проходит от точки 15 до точки 16 в юго-западном направлении, румб ЮЗ:64°24,51', протяженность границы составляет 12,11 м
16	17	Граница проходит от точки 16 до точки 17 в юго-западном направлении, румб ЮЗ:63°11,17', протяженность границы составляет 64,89 м
17	18	Граница проходит от точки 17 до точки 18 в юго-восточном направлении, румб ЮВ:17°45,5', протяженность границы составляет 1,61 м
18	19	Граница проходит от точки 18 до точки 19 в юго-восточном направлении, румб ЮВ:68°45,87', протяженность границы составляет 3,95 м
19	12	Граница проходит от точки 19 до точки 12 в юго-восточном направлении, румб ЮВ:68°45,76', протяженность границы составляет 2,26 м
Контур 4		
1	2	Граница проходит от точки 1 до точки 2 в юго-восточном направлении, румб ЮВ:67°5,45', протяженность границы составляет 8,84 м
2	3	Граница проходит от точки 2 до точки 3 в юго-восточном направлении, румб ЮВ:80°22,13', протяженность границы составляет 1,67 м
3	4	Граница проходит от точки 3 до точки 4 в северо-западном направлении, румб СЗ:24°2,65', протяженность границы составляет 2,85 м
4	5	Граница проходит от точки 4 до точки 5 в юго-западном направлении, румб ЮЗ:83°20,73', протяженность границы составляет 0,6 м
5	6	Граница проходит от точки 5 до точки 6 в западном направлении, румб З:0°0', протяженность границы составляет 1,11 м
6	7	Граница проходит от точки 6 до точки 7 в северо-западном направлении, румб СЗ:69°7,7', протяженность границы составляет 1,49 м
7	8	Граница проходит от точки 7 до точки 8 в северо-западном направлении, румб СЗ:52°13,94', протяженность границы составляет 1,4 м
8	9	Граница проходит от точки 8 до точки 9 в северо-западном направлении, румб СЗ:47°2,24', протяженность границы составляет 1,79 м
9	1	Граница проходит от точки 9 до точки 1 в юго-западном направлении, румб ЮЗ:65°27,54', протяженность границы составляет 3,42 м
Контур 5		
10	11	Граница проходит от точки 10 до точки 11 в северо-восточном направлении, румб СВ:50°34,89', протяженность границы составляет 11,56 м
11	12	Граница проходит от точки 11 до точки 12 в северо-западном направлении, румб СЗ:15°32,34', протяженность границы составляет 6,2 м
12	13	Граница проходит от точки 12 до точки 13 в северо-западном

		направлении, румб СЗ:38°5,72', протяженность границы составляет 13 м
13	14	Граница проходит от точки 13 до точки 14 в юго-восточном направлении, румб ЮВ:7°43,31', протяженность границы составляет 1,79 м
14	15	Граница проходит от точки 14 до точки 15 в юго-восточном направлении, румб ЮВ:8°43,57', протяженность границы составляет 2,18 м
15	16	Граница проходит от точки 15 до точки 16 в юго-западном направлении, румб ЮЗ:0°18,67', протяженность границы составляет 14,73 м
16	10	Граница проходит от точки 16 до точки 10 в юго-восточном направлении, румб ЮВ:3°2,61', протяженность границы составляет 4,9 м
Контур 6		
1	2	Граница проходит от точки 1 до точки 2 в юго-восточном направлении, румб ЮВ:87°12,77', протяженность границы составляет 25,5 м
2	3	Граница проходит от точки 2 до точки 3 в северо-восточном направлении, румб СВ:46°37,54', протяженность границы составляет 4,24 м
3	4	Граница проходит от точки 3 до точки 4 в северо-западном направлении, румб СЗ:47°25,49', протяженность границы составляет 10,86 м
4	5	Граница проходит от точки 4 до точки 5 в северо-западном направлении, румб СЗ:65°5,43', протяженность границы составляет 11,61 м
5	6	Граница проходит от точки 5 до точки 6 в юго-западном направлении, румб ЮЗ:86°27,86', протяженность границы составляет 6,16 м
6	7	Граница проходит от точки 6 до точки 7 в юго-западном направлении, румб ЮЗ:36°13,99', протяженность границы составляет 5,94 м
7	1	Граница проходит от точки 7 до точки 1 в юго-западном направлении, румб ЮЗ:2°21,52', протяженность границы составляет 8,75 м
Контур 7		
8	9	Граница проходит от точки 8 до точки 9 в юго-восточном направлении, румб ЮВ:70°38,98', протяженность границы составляет 6,73 м
9	10	Граница проходит от точки 9 до точки 10 в северо-западном направлении, румб СЗ:6°18,9', протяженность границы составляет 7,55 м
10	8	Граница проходит от точки 10 до точки 8 в юго-западном направлении, румб ЮЗ:46°19,64', протяженность границы составляет 7,63 м
Контур 8		
11	12	Граница проходит от точки 11 до точки 12 в северо-восточном направлении, румб СВ:87°39,96', протяженность границы составляет 21,61 м
12	13	Граница проходит от точки 12 до точки 13 в северо-западном направлении, румб СЗ:47°48,93', протяженность границы составляет 8,64 м
13	14	Граница проходит от точки 13 до точки 14 в юго-западном направлении, румб ЮЗ:87°30,84', протяженность границы составляет 14,06 м

14	15	Граница проходит от точки 14 до точки 15 в северо-западном направлении, румб СЗ:66°15,88', протяженность границы составляет 7,43 м
15	16	Граница проходит от точки 15 до точки 16 в северо-восточном направлении, румб СВ:79°30,1', протяженность границы составляет 15,37 м
16	17	Граница проходит от точки 16 до точки 17 в северо-западном направлении, румб СЗ:47°29,37', протяженность границы составляет 1,95 м
17	18	Граница проходит от точки 17 до точки 18 в северо-западном направлении, румб СЗ:88°30,81', протяженность границы составляет 10,79 м
18	19	Граница проходит от точки 18 до точки 19 в юго-западном направлении, румб ЮЗ:70°49,77', протяженность границы составляет 13,79 м
19	20	Граница проходит от точки 19 до точки 20 в юго-западном направлении, румб ЮЗ:48°14,38', протяженность границы составляет 0,75 м
20	21	Граница проходит от точки 20 до точки 21 в юго-восточном направлении, румб ЮВ:10°4,84', протяженность границы составляет 1,37 м
21	22	Граница проходит от точки 21 до точки 22 в юго-восточном направлении, румб ЮВ:38°37,42', протяженность границы составляет 64,24 м
22	23	Граница проходит от точки 22 до точки 23 в северо-восточном направлении, румб СВ:52°56,44', протяженность границы составляет 13,31 м
23	24	Граница проходит от точки 23 до точки 24 в северо-восточном направлении, румб СВ:22°9,01', протяженность границы составляет 7,32 м
24	25	Граница проходит от точки 24 до точки 25 в северо-восточном направлении, румб СВ:0°0', протяженность границы составляет 14,93 м
25	26	Граница проходит от точки 25 до точки 26 в северо-западном направлении, румб СЗ:47°52,55', протяженность границы составляет 18,04 м
26	11	Граница проходит от точки 26 до точки 11 в северо-западном направлении, румб СЗ:86°56,6', протяженность границы составляет 24 м

**Графическое описание местоположения границ  
лесных участков, исключаемых из границ земель, на которых расположены  
леса, расположенные в лесопарковых зонах**

(наименование объекта, местоположение границ которого описано (далее - объект))

**Раздел 1**

**Сведения об объекте**

№ п/п	Характеристика объекта	Описание характеристик
1	Местоположение объект	Челябинская область, Красноармейский муниципальный район Красноармейское лесничество, Севастьяновское участковое лесничество, квартал 27 (части выделов 250, 251, 252, 253, 254, 255, 256, 257, 258, 263)
2	Площадь объекта ± величина погрешности определения площади (Р ± дельта Р)	14326 кв.м. ± 2095 кв.м.
3	Иные характеристики объекта	-

**Раздел 2**

Сведения о местоположении границ объекта					
1. Система координат МСК-74, зона 2					
2. Сведения о характерных точках границ объекта					
Обозначение характерных точек границ	Координаты, м		Метод определения координат характерной точки	Средняя квадратическая погрешность положения характерной точки (M <sub>t</sub> ), м	Описание обозначения точки на местности (при наличии)
	X	Y			
Контур 1					
1	597900,41	2350632,05	картометрический	5.00	—
2	597887,68	2350668,15	картометрический	5.00	—
3	597892,94	2350673,68	картометрический	5.00	—
4	597903,82	2350672,50	картометрический	5.00	—
5	597920,27	2350654,58	картометрический	5.00	—
6	597917,35	2350651,50	картометрический	5.00	—
	597918,6	2350626,04	картометрический	5.00	—
8	597918,21	2350626,02	картометрический	5.00	—
9	597909,68	2350630,54	картометрический	5.00	—
1	597900,41	2350632,05	картометрический	5.00	—
Контур 2					
10	597991,13	2350792,95	картометрический	5.00	—
11	598022,73	2350856,86	картометрический	5.00	—
12	598023,53	2350856,47	картометрический	5.00	—

13	598027,29	2350849,32	картометрический	5.00	–
14	598029,79	2350835,03	картометрический	5.00	–
15	598035,19	2350825,88	картометрический	5.00	–
16	598040,43	2350817,50	картометрический	5.00	–
17	598015,92	2350768,29	картометрический	5.00	–
18	598013,87	2350768,45	картометрический	5.00	–
19	598005,85	2350772,59	картометрический	5.00	–
20	597994,69	2350784,88	картометрический	5.00	–
10	597991,13	2350792,95	картометрический	5.00	–
Контур 3					
21	598035,56	2350860,54	картометрический	5.00	–
22	598034,56	2350871,33	картометрический	5.00	–
23	598034,81	2350878,72	картометрический	5.00	–
24	598038,07	2350886,37	картометрический	5.00	–
25	598044,09	2350888,63	картометрический	5.00	–
26	598052,24	2350894,65	картометрический	5.00	–
27	598058,00	2350895,77	картометрический	5.00	–
28	598062,14	2350893,77	картометрический	5.00	–
29	598064,52	2350887,75	картометрический	5.00	–
30	598065,40	2350878,10	картометрический	5.00	–
31	598062,14	2350870,07	картометрический	5.00	–
32	598057,75	2350855,78	картометрический	5.00	–
33	598041,45	2350853,40	картометрический	5.00	–
21	598035,56	2350860,54	картометрический	5.00	–
Контур 4					
34	598044,85	2350900,85	картометрический	5.00	–
35	598074,11	2350958,76	картометрический	5.00	–
36	598079,36	2350969,69	картометрический	5.00	–
37	598092,90	2350974,46	картометрический	5.00	–
38	598093,78	2350976,23	картометрический	5.00	–
39	598093,74	2350972,44	картометрический	5.00	–
40	598094,61	2350959,03	картометрический	5.00	–
41	598098,88	2350950,63	картометрический	5.00	–
42	598105,56	2350948,28	картометрический	5.00	–
43	598104,01	2350945,18	картометрический	5.00	–
44	598087,94	2350912,91	картометрический	5.00	–
45	598071,04	2350905,74	картометрический	5.00	–
46	598048,05	2350899,90	картометрический	5.00	–
34	598044,85	2350900,85	картометрический	5.00	–
Контур 5					
1	598116,42	2351021,68	картометрический	5.00	–
2	598120,94	2351030,77	картометрический	5.00	–
3	598117,06	2351021,59	картометрический	5.00	–
1	598116,42	2351021,68	картометрический	5.00	–
Контур 6					
1	598148,69	2351086,48	картометрический	5.00	–
2	598165,87	2351120,99	картометрический	5.00	–
3	598166,83	2351113,87	картометрический	5.00	–
4	598166,33	2351101,46	картометрический	5.00	–
5	598162,44	2351094,69	картометрический	5.00	–

1	598148,69	2351086,48	картометрический	5.00	–
Контур 7					
6	598179,45	2351151,61	картометрический	5.00	–
7	598202,59	2351220,87	картометрический	5.00	–
8	598210,84	2351226,71	картометрический	5.00	–
9	598215,60	2351209,03	картометрический	5.00	–
10	598219,95	2351200,25	картометрический	5.00	–
11	598204,16	2351152,98	картометрический	5.00	–
12	598192,41	2351125,97	картометрический	5.00	–
13	598185,39	2351135,93	картометрический	5.00	–
6	598179,45	2351151,61	картометрический	5.00	–
Контур 8					
14	598228,33	2351297,91	картометрический	5.00	–
15	598243,06	2351342,00	картометрический	5.00	–
16	598242,87	2351350,92	картометрический	5.00	–
17	598266,13	2351420,55	картометрический	5.00	–
18	598277,04	2351418,97	картометрический	5.00	–
19	598289,00	2351415,12	картометрический	5.00	–
20	598276,35	2351377,14	картометрический	5.00	–
21	598274,96	2351364,91	картометрический	5.00	–
22	598274,52	2351363,59	картометрический	5.00	–
23	598259,36	2351329,20	картометрический	5.00	–
24	598248,20	2351310,65	картометрический	5.00	–
25	598238,17	2351301,75	картометрический	5.00	–
14	598228,33	2351297,91	картометрический	5.00	–
Контур 9					
26	598278,70	2351458,19	картометрический	5.00	–
27	598327,10	2351603,05	картометрический	5.00	–
28	598330,20	2351599,71	картометрический	5.00	–
29	598333,08	2351593,06	картометрический	5.00	–
30	598334,21	2351577,89	картометрический	5.00	–
31	598333,71	2351552,19	картометрический	5.00	–
32	598334,24	2351550,89	картометрический	5.00	–
33	598300,97	2351451,04	картометрический	5.00	–
34	598298,23	2351446,49	картометрический	5.00	–
35	598290,96	2351439,98	картометрический	5.00	–
36	598284,81	2351440,73	картометрический	5.00	–
37	598280,42	2351446,49	картометрический	5.00	–
26	598278,7	2351458,19	картометрический	5.00	–

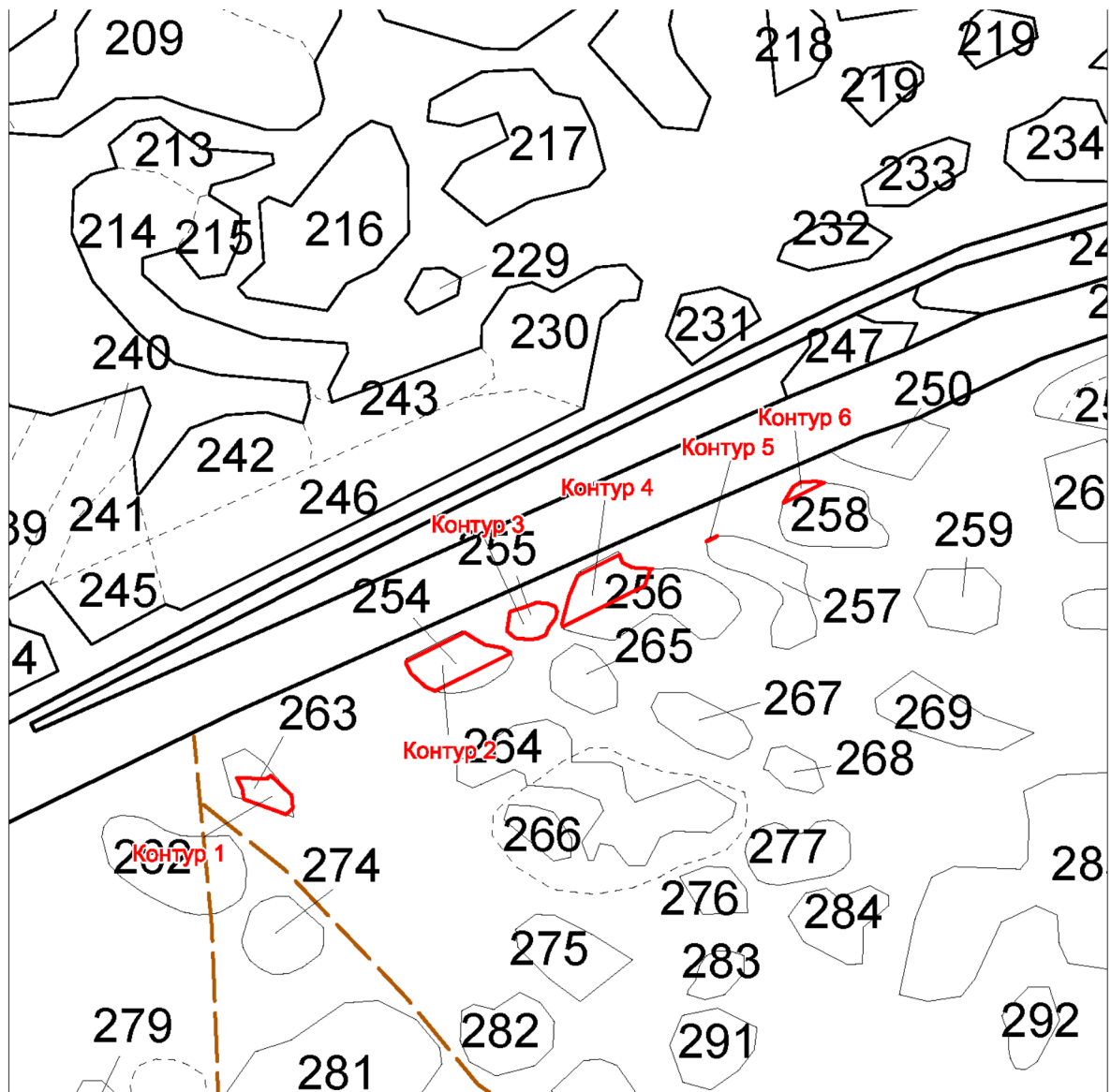


## Раздел 4

Карта-схема границ участка, исключаемого из границы земель, на которых  
расположены леса, расположенные в лесопарковых зонах в  
Красноармейском лесничестве Севастьяновском участковом лесничестве,  
в квартале 27 на части выделов 254, 255, 256, 257, 258, 263

Масштаб 1:5000

## Раздел 1

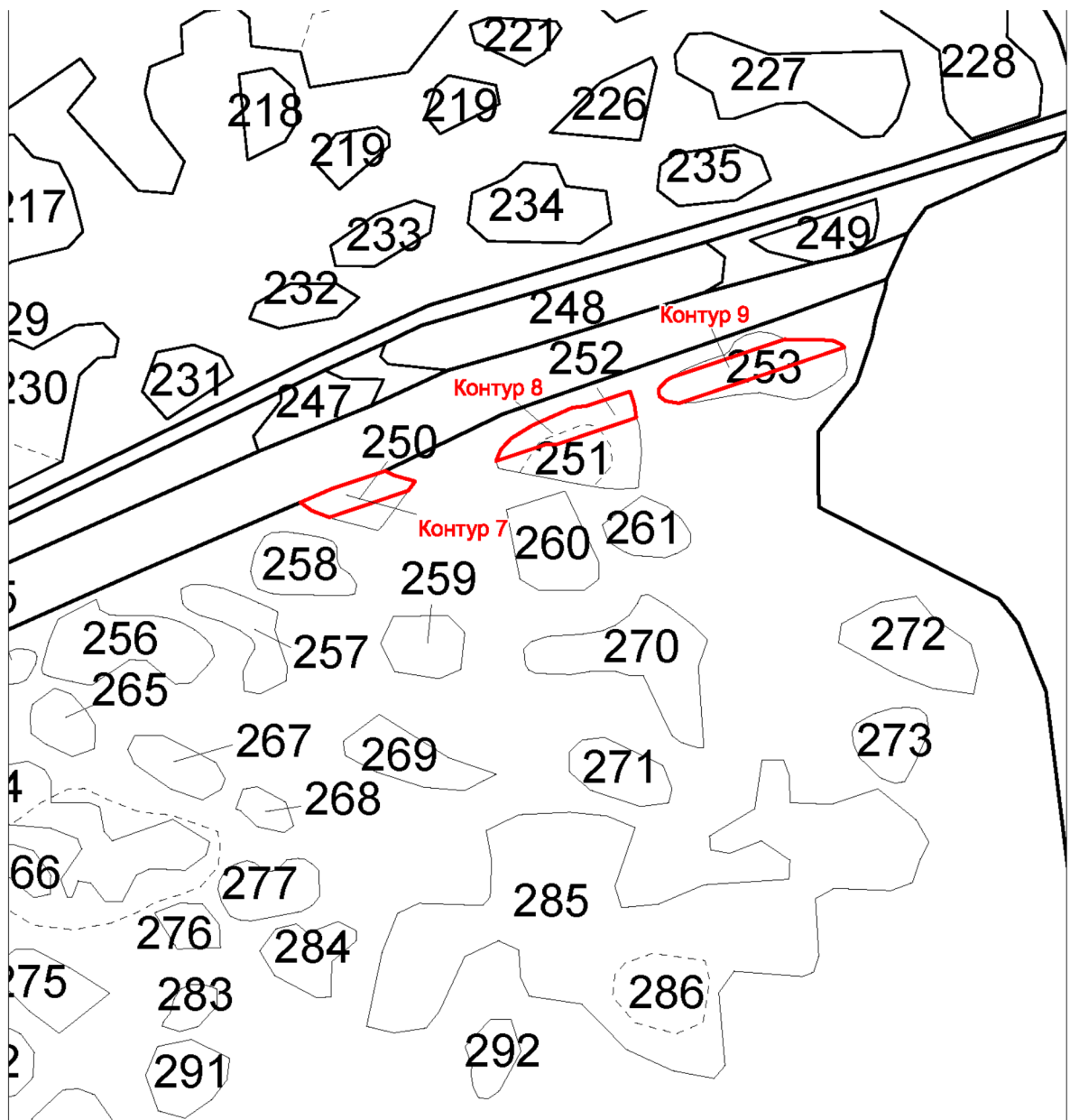


Условные обозначения:



- границы лесного участка, исключаемого из границ земель, на которых расположены леса, расположенные в лесопарковых зонах

## Раздел 2



Условные обозначения:



- границы лесного участка, исключаемого из границ земель, на которых расположены леса, расположенные в лесопарковых зонах

Текстовое описание местоположения границ лесных участков,  
исключаемых из границ земель, на которых расположены леса, расположенные  
в лесопарковых зонах

Прохождение границы		Описание прохождения границы
от точки	до точки	
Контур 1		
1	2	Граница проходит от точки 1 до точки 2 в юго-восточном направлении, румб ЮВ:70°34,54', протяженность границы составляет 38,28 м
2	3	Граница проходит от точки 2 до точки 3 в северо-восточном направлении, румб СВ:46°26,01', протяженность границы составляет 7,63 м
3	4	Граница проходит от точки 3 до точки 4 в северо-западном направлении, румб СЗ:6°11,39', протяженность границы составляет 10,94 м
4	5	Граница проходит от точки 4 до точки 5 в северо-западном направлении, румб СЗ:47°26,94', протяженность границы составляет 24,33 м
5	6	Граница проходит от точки 5 до точки 6 в юго-западном направлении, румб ЮЗ:46°31,65', протяженность границы составляет 4,24 м
6	7	Граница проходит от точки 6 до точки 7 в северо-западном направлении, румб СЗ:87°11,35', протяженность границы составляет 25,49 м
7	8	Граница проходит от точки 7 до точки 8 в юго-западном направлении, румб ЮЗ:2°56,14', протяженность границы составляет 0,39 м
8	9	Граница проходит от точки 8 до точки 9 в юго-восточном направлении, румб ЮВ:27°55,13', протяженность границы составляет 9,65 м
9	1	Граница проходит от точки 9 до точки 1 в юго-восточном направлении, румб ЮВ:9°15,1', протяженность границы составляет 9,39 м
Контур 2		
10	11	Граница проходит от точки 10 до точки 11 в северо-восточном направлении, румб СВ:63°41,41', протяженность границы составляет 71,3 м
11	12	Граница проходит от точки 11 до точки 12 в северо-западном направлении, румб СЗ:25°59,35', протяженность границы составляет 0,89 м
12	13	Граница проходит от точки 12 до точки 13 в северо-западном направлении, румб СЗ:62°15,68', протяженность границы составляет 8,08 м
13	14	Граница проходит от точки 13 до точки 14 в северо-западном направлении, румб СЗ:80°4,6', протяженность границы составляет 14,51 м
14	15	Граница проходит от точки 14 до точки 15 в северо-западном направлении, румб СЗ:59°27,15', протяженность границы составляет

		10,62 м
15	16	Граница проходит от точки 15 до точки 16 в северо-западном направлении, румб СЗ:57°58,94', протяженность границы составляет 9,88 м
16	17	Граница проходит от точки 16 до точки 17 в юго-западном направлении, румб ЮЗ:63°31,41', протяженность границы составляет 54,98 м
17	18	Граница проходит от точки 17 до точки 18 в юго-восточном направлении, румб ЮВ:4°27,77', протяженность границы составляет 2,06 м
18	19	Граница проходит от точки 18 до точки 19 в юго-восточном направлении, румб ЮВ:27°18,19', протяженность границы составляет 9,03 м
19	20	Граница проходит от точки 19 до точки 20 в юго-восточном направлении, румб ЮВ:47°45,53', протяженность границы составляет 16,6 м
20	10	Граница проходит от точки 20 до точки 10 в юго-восточном направлении, румб ЮВ:66°11,75', протяженность границы составляет 8,82 м
Контур 3		
21	22	Граница проходит от точки 21 до точки 22 в юго-восточном направлении, румб ЮВ:84°42,3', протяженность границы составляет 10,84 м
22	23	Граница проходит от точки 22 до точки 23 в северо-восточном направлении, румб СВ:88°3,75', протяженность границы составляет 7,39 м
23	24	Граница проходит от точки 23 до точки 24 в северо-восточном направлении, румб СВ:66°55,14', протяженность границы составляет 8,32 м
24	25	Граница проходит от точки 24 до точки 25 в северо-восточном направлении, румб СВ:20°34,61', протяженность границы составляет 6,43 м
25	26	Граница проходит от точки 25 до точки 26 в северо-восточном направлении, румб СВ:36°27,09', протяженность границы составляет 10,13 м
26	27	Граница проходит от точки 26 до точки 27 в северо-восточном направлении, румб СВ:11°0,21', протяженность границы составляет 5,87 м
27	28	Граница проходит от точки 27 до точки 28 в северо-западном направлении, румб СЗ:25°47,09', протяженность границы составляет 4,6 м
28	29	Граница проходит от точки 28 до точки 29 в северо-западном направлении, румб СЗ:68°25,72', протяженность границы составляет 6,47 м
29	30	Граница проходит от точки 29 до точки 30 в северо-западном

		направлении, румб СЗ:84°47,37', протяженность границы составляет 9,69 м
30	31	Граница проходит от точки 30 до точки 31 в юго-западном направлении, румб ЮЗ:67°54,24', протяженность границы составляет 8,67 м
31	32	Граница проходит от точки 31 до точки 32 в юго-западном направлении, румб ЮЗ:72°55,36', протяженность границы составляет 14,95 м
32	33	Граница проходит от точки 32 до точки 33 в юго-западном направлении, румб ЮЗ:8°18,43', протяженность границы составляет 16,47 м
33	21	Граница проходит от точки 33 до точки 21 в юго-восточном направлении, румб ЮВ:50°28,79', протяженность границы составляет 9,26 м
Контур 4		
34	35	Граница проходит от точки 34 до точки 35 в северо-восточном направлении, румб СВ:63°11,64', протяженность границы составляет 64,88 м
35	36	Граница проходит от точки 35 до точки 36 в северо-восточном направлении, румб СВ:64°20,62', протяженность границы составляет 12,13 м
36	37	Граница проходит от точки 36 до точки 37 в северо-восточном направлении, румб СВ:19°24,41', протяженность границы составляет 14,36 м
37	38	Граница проходит от точки 37 до точки 38 в северо-восточном направлении, румб СВ:63°33,87', протяженность границы составляет 1,98 м
38	39	Граница проходит от точки 38 до точки 39 в юго-западном направлении, румб ЮЗ:89°23,72', протяженность границы составляет 3,79 м
39	40	Граница проходит от точки 39 до точки 40 в северо-западном направлении, румб СЗ:86°17,28', протяженность границы составляет 13,44 м
40	41	Граница проходит от точки 40 до точки 41 в северо-западном направлении, румб СЗ:63°3,26', протяженность границы составляет 9,42 м
41	42	Граница проходит от точки 41 до точки 42 в северо-западном направлении, румб СЗ:19°22,9', протяженность границы составляет 7,08 м
42	43	Граница проходит от точки 42 до точки 43 в юго-западном направлении, румб ЮЗ:63°26,1', протяженность границы составляет 3,47 м
43	44	Граница проходит от точки 43 до точки 44 в юго-западном направлении, румб ЮЗ:63°31,64', протяженность границы составляет 36,05 м
44	45	Граница проходит от точки 44 до точки 45 в юго-западном направлении, румб ЮЗ:22°59,38', протяженность границы составляет 18,36 м
45	46	Граница проходит от точки 45 до точки 46 в юго-западном направлении, румб ЮЗ:14°15,18', протяженность границы составляет 23,72 м

46	34	Граница проходит от точки 46 до точки 34 в юго-восточном направлении, румб ЮВ:16°32,09', протяженность границы составляет 3,34 м
Контур 5		
1	2	Граница проходит от точки 1 до точки 2 в северо-восточном направлении, румб СВ:63°33,67', протяженность границы составляет 10,15 м
2	3	Граница проходит от точки 2 до точки 3 в юго-западном направлении, румб ЮЗ:67°5,3', протяженность границы составляет 9,97 м
3	1	Граница проходит от точки 3 до точки 1 в юго-восточном направлении, румб ЮВ:8°0,28', протяженность границы составляет 0,65 м
Контур 6		
1	2	Граница проходит от точки 1 до точки 2 в северо-восточном направлении, румб СВ:63°32,08', протяженность границы составляет 38,55 м
2	3	Граница проходит от точки 2 до точки 3 в северо-западном направлении, румб СЗ:82°19,26', протяженность границы составляет 7,18 м
3	4	Граница проходит от точки 3 до точки 4 в юго-западном направлении, румб ЮЗ:87°41,57', протяженность границы составляет 12,42 м
4	5	Граница проходит от точки 4 до точки 5 в юго-западном направлении, румб ЮЗ:60°7,12', протяженность границы составляет 7,81 м
5	1	Граница проходит от точки 5 до точки 1 в юго-западном направлении, румб ЮЗ:30°50,46', протяженность границы составляет 16,01 м
Контур 7		
6	7	Граница проходит от точки 6 до точки 7 в северо-восточном направлении, румб СВ:71°31,52', протяженность границы составляет 73,02 м
7	8	Граница проходит от точки 7 до точки 8 в северо-восточном направлении, румб СВ:35°17,63', протяженность границы составляет 10,11 м
8	9	Граница проходит от точки 8 до точки 9 в северо-западном направлении, румб СЗ:74°55,89', протяженность границы составляет 18,31 м
9	10	Граница проходит от точки 9 до точки 10 в северо-западном направлении, румб СЗ:63°38,65', протяженность границы составляет 9,8 м
10	11	Граница проходит от точки 10 до точки 11 в юго-западном направлении, румб ЮЗ:71°31,72', протяженность границы составляет 49,84 м
11	12	Граница проходит от точки 11 до точки 12 в юго-западном направлении, румб ЮЗ:66°29,39', протяженность границы составляет 29,46 м
12	13	Граница проходит от точки 12 до точки 13 в юго-восточном направлении, румб ЮВ:54°49,38', протяженность границы составляет 12,19 м

13	6	Граница проходит от точки 13 до точки 6 в юго-восточном направлении, румб ЮВ:69°15,12', протяженность границы составляет 16,77 м
Контур 8		
14	15	Граница проходит от точки 14 до точки 15 в северо-восточном направлении, румб СВ:71°31,56', протяженность границы составляет 46,49 м
15	16	Граница проходит от точки 15 до точки 16 в юго-восточном направлении, румб ЮВ:88°46,79', протяженность границы составляет 8,92 м
16	17	Граница проходит от точки 16 до точки 17 в северо-восточном направлении, румб СВ:71°31,68', протяженность границы составляет 73,41 м
17	18	Граница проходит от точки 17 до точки 18 в северо-западном направлении, румб СЗ:8°14,42', протяженность границы составляет 11,02 м
18	19	Граница проходит от точки 18 до точки 19 в северо-западном направлении, румб СЗ:17°50,62', протяженность границы составляет 12,56 м
19	20	Граница проходит от точки 19 до точки 20 в юго-западном направлении, румб ЮЗ:71°34,72', протяженность границы составляет 40,03 м
20	21	Граница проходит от точки 20 до точки 21 в юго-западном направлении, румб ЮЗ:83°30,95', протяженность границы составляет 12,31 м
21	22	Граница проходит от точки 21 до точки 22 в юго-западном направлении, румб ЮЗ:71°33,9', протяженность границы составляет 1,39 м
22	23	Граница проходит от точки 22 до точки 23 в юго-западном направлении, румб ЮЗ:66°12,65', протяженность границы составляет 37,58 м
23	24	Граница проходит от точки 23 до точки 24 в юго-западном направлении, румб ЮЗ:58°58,09', протяженность границы составляет 21,65 м
24	25	Граница проходит от точки 24 до точки 25 в юго-западном направлении, румб ЮЗ:41°35,03', протяженность границы составляет 13,41 м
25	14	Граница проходит от точки 25 до точки 14 в юго-западном направлении, румб ЮЗ:21°19,07', протяженность границы составляет 10,56 м
Контур 9		
26	27	Граница проходит от точки 26 до точки 27 в северо-восточном направлении, румб СВ:71°31,48', протяженность границы составляет 152,73 м
27	28	Граница проходит от точки 27 до точки 28 в северо-западном направлении, румб СЗ:47°8,06', протяженность границы составляет 4,56 м
28	29	Граница проходит от точки 28 до точки 29 в северо-западном направлении, румб СЗ:66°35', протяженность границы составляет 7,25 м
29	30	Граница проходит от точки 29 до точки 30 в северо-западном направлении, румб СЗ:85°44,4', протяженность границы составляет 15,21 м

		м
30	31	Граница проходит от точки 30 до точки 31 в юго-западном направлении, румб ЮЗ:88°53,13', протяженность границы составляет 25,7 м
31	32	Граница проходит от точки 31 до точки 32 в северо-западном направлении, румб СЗ:67°49,18', протяженность границы составляет 1,4 м
32	33	Граница проходит от точки 32 до точки 33 в юго-западном направлении, румб ЮЗ:71°34,32', протяженность границы составляет 105,25 м
33	34	Граница проходит от точки 33 до точки 34 в юго-западном направлении, румб ЮЗ:58°56,62', протяженность границы составляет 5,31 м
34	35	Граница проходит от точки 34 до точки 35 в юго-западном направлении, румб ЮЗ:41°50,59', протяженность границы составляет 9,76 м
35	36	Граница проходит от точки 35 до точки 36 в юго-восточном направлении, румб ЮВ:6°57,18', протяженность границы составляет 6,2 м
36	37	Граница проходит от точки 36 до точки 37 в юго-восточном направлении, румб ЮВ:52°41,22', протяженность границы составляет 7,24 м
37	26	Граница проходит от точки 37 до точки 26 в юго-восточном направлении, румб ЮВ:81°38,22', протяженность границы составляет 11,83 м

**Графическое описание местоположения границ  
лесных участков, исключаемых из границ земель, на которых расположены  
леса, расположенные в лесопарковых зонах**

(наименование объекта, местоположение границ которого описано (далее - объект))

## Раздел 1

### Сведения об объекте

№ п/п	Характеристика объекта	Описание характеристик
1	Местоположение объекта	Челябинская область, Красноармейский муниципальный район Красноармейское лесничество, Севастьяновское участковое лесничество, квартал 28 (части выделов 67, 70)
2	Площадь объекта ± величина погрешности определения площади (Р ± дельта Р)	569 кв.м. ± 417 кв.м.
3	Иные характеристики объекта	-

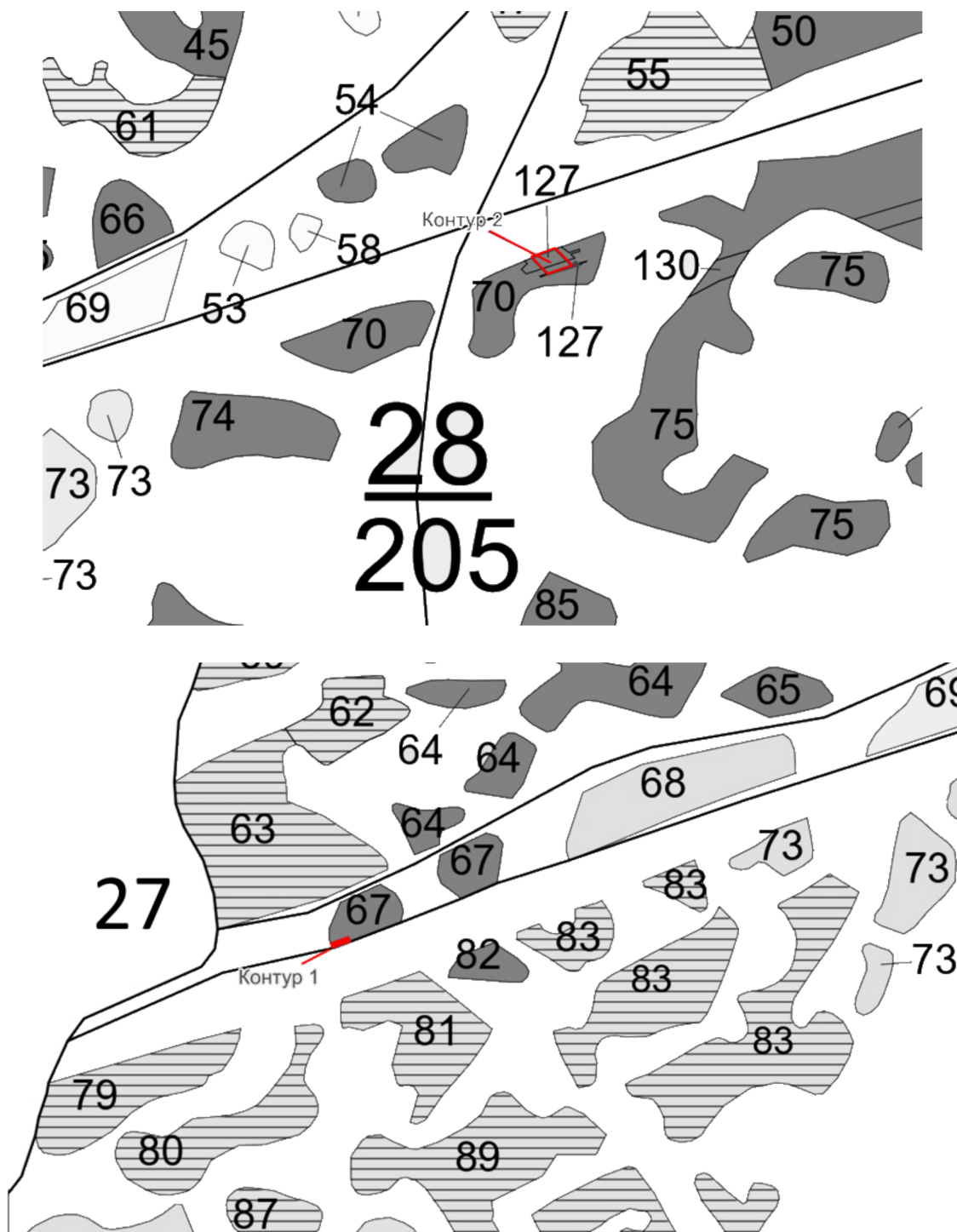
## Раздел 2

Сведения о местоположении границ объекта					
1. Система координат МСК-74, зона 2					
2. Сведения о характерных точках границ объекта					
Обозначение характерных точек границ	Координаты, м		Метод определения координат характерной точки	Средняя квадратическая погрешность положения характерной точки (M <sub>t</sub> ), м	Описание обозначения точки на местности (при наличии)
	X	Y			
Контур 1					
1	598516,51	2351916,16	картометрический	5.00	—
2	598522,18	2351931,13	картометрический	5.00	—
3	598524,00	2351930,51	картометрический	5.00	—
4	598522,96	2351927,53	картометрический	5.00	—
5	598518,58	2351914,77	картометрический	5.00	—
1	598516,51	2351916,16	картометрический	5.00	—
Контур 2					
1	598794,90	2352958,00	картометрический	5.00	—
2	598803,70	2352987,00	картометрический	5.00	—
3	598803,80	2352987,00	картометрический	5.00	—
4	598806,60	2352984,00	картометрический	5.00	—
5	598803,10	2352981,00	картометрический	5.00	—
6	598819,30	2352964,00	картометрический	5.00	—
7	598815,00	2352952,00	картометрический	5.00	—
8	598814,50	2352951,00	картометрический	5.00	—
9	598813,60	2352949,00	картометрический	5.00	—
10	598810,70	2352942,00	картометрический	5.00	—



## Раздел 4

Карта-схема границ участка, исключаемого из границы земель, на которых расположены леса, расположенные в лесопарковых зонах в Красноармейском лесничестве Севастьяновском участковом лесничестве, в квартале 28 часть выдела 67, квартале 27 часть выдела 67  
Масштаб 1:5000



Условные обозначения:



- границы лесного участка, исключаемого из границ земель, на которых расположены леса, расположенные в лесопарковых зонах

Текстовое описание местоположения границ лесных участков,  
исключаемых из границ земель, на которых расположены леса, расположенные  
в лесопарковых зонах

Прохождение границы		Описание прохождения границы
от точки	до точки	
Контур 1		
1	2	Граница проходит от точки 1 до точки 2 в северо-восточном направлении, румб СВ:69°15,33', протяженность границы составляет 16,01 м
2	3	Граница проходит от точки 2 до точки 3 в северо-западном направлении, румб СЗ:18°48,71', протяженность границы составляет 1,92 м
3	4	Граница проходит от точки 3 до точки 4 в юго-западном направлении, румб ЮЗ:70°45,68', протяженность границы составляет 3,16 м
4	5	Граница проходит от точки 4 до точки 5 в юго-западном направлении, румб ЮЗ:71°3,28', протяженность границы составляет 13,49 м
5	1	Граница проходит от точки 5 до точки 1 в юго-восточном направлении, румб ЮВ:33°52,88', протяженность границы составляет 2,49 м
Контур 2		
1	2	Граница проходит от точки 1 до точки 2 в северо-восточном направлении, румб СВ:73°13,5', протяженность границы составляет 30,46 м
2	3	Граница проходит от точки 2 до точки 3 в северо-восточном направлении, румб СВ:75°31,78', протяженность границы составляет 0,32 м
3	4	Граница проходит от точки 3 до точки 4 в северо-западном направлении, румб СЗ:45°30', протяженность границы составляет 4,05 м
4	5	Граница проходит от точки 4 до точки 5 в юго-западном направлении, румб ЮЗ:45°24,31', протяженность границы составляет 5 м
5	6	Граница проходит от точки 5 до точки 6 в северо-западном направлении, румб СЗ:45°28,48', протяженность границы составляет 23,05 м
6	7	Граница проходит от точки 6 до точки 7 в юго-западном направлении, румб ЮЗ:70°27,14', протяженность границы составляет 12,7 м
7	8	Граница проходит от точки 7 до точки 8 в юго-западном направлении, румб ЮЗ:71°8,81', протяженность границы составляет 1,73 м
8	9	Граница проходит от точки 8 до точки 9 в юго-западном направлении, румб ЮЗ:67°6,89', протяженность границы составляет 2,16 м
9	10	Граница проходит от точки 9 до точки 10 в юго-западном направлении, румб ЮЗ:67°47,71', протяженность границы составляет 7,65 м
10	1	Граница проходит от точки 10 до точки 1 в юго-восточном направлении, румб ЮВ:45°29,09', протяженность границы составляет 22,56 м

**Графическое описание местоположения границ  
лесных участков, исключаемых из границ земель, на которых расположены  
леса, расположенные в лесопарковых зонах**

(наименование объекта, местоположение границ которого описано (далее - объект))

**Раздел 1**

**Сведения об объекте**

№ п/п	Характеристика объекта	Описание характеристик
1	Местоположение объекта	Челябинская область, Красноармейский муниципальный район Красноармейское лесничество, Севастьяновское участковое лесничество, квартал 28 (части выделов 70, 73, 74, 79, 80, 81, 82, 83)
2	Площадь объекта ± величина погрешности определения площади (Р ± дельта Р)	14633 кв.м. ± 2117 кв.м..
3	Иные характеристики объекта	-

**Раздел 2**

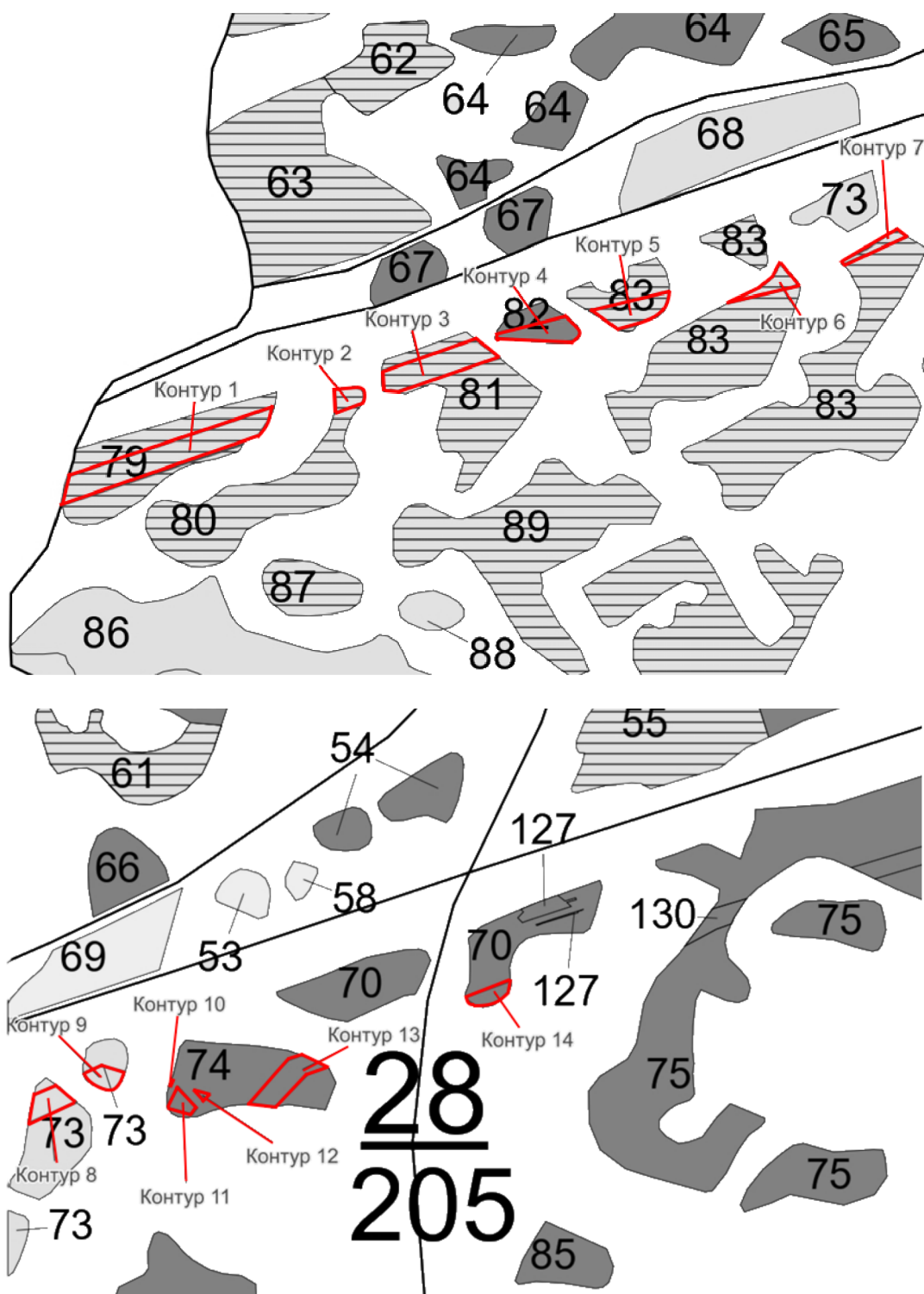
Сведения о местоположении границ объекта					
1. Система координат МСК-74, зона 2					
2. Сведения о характерных точках границ объекта					
Обозначение характерных точек границ	Координаты, м		Метод определения координат характерной точки	Средняя квадратическая погрешность положения характерной точки (M <sub>t</sub> ), м	Описание обозначения точки на местности (при наличии)
	X	Y			
Контур 1					
1	598335,31	2351627,62	картометрический	5.00	—
2	598390,99	2351794,30	картометрический	5.00	—
3	598393,19	2351794,98	картометрический	5.00	—
4	598398,47	2351808,56	картометрический	5.00	—
5	598413,83	2351818,80	картометрический	5.00	—
6	598424,95	2351823,14	картометрический	5.00	—
7	598361,68	2351633,23	картометрический	5.00	—
8	598353,02	2351630,42	картометрический	5.00	—
9	598336,22	2351627,41	картометрический	5.00	—
1	598335,31	2351627,62	картометрический	5.00	—
Контур 2					
10	598419,37	2351879,27	картометрический	5.00	—
11	598427,67	2351904,10	картометрический	5.00	—
12	598432,01	2351906,44	картометрический	5.00	—
13	598438,02	2351906,32	картометрический	5.00	—
14	598441,53	2351903,56	картометрический	5.00	—
15	598442,91	2351897,42	картометрический	5.00	—

16	598441,16	2351878,80	картометрический	5.00	–
17	598422,53	2351880,24	картометрический	5.00	–
10	598419,37	2351879,27	картометрический	5.00	–
Контур 3					
18	598439,03	2351925,37	картометрический	5.00	–
19	598440,10	2351931,28	картометрический	5.00	–
20	598438,76	2351937,32	картометрический	5.00	–
21	598467,18	2352022,39	картометрический	5.00	–
22	598469,52	2352032,16	картометрический	5.00	–
23	598473,23	2352027,55	картометрический	5.00	–
24	598487,05	2352009,27	картометрический	5.00	–
25	598458,20	2351922,90	картометрический	5.00	–
26	598447,80	2351922,99	картометрический	5.00	–
18	598439,03	2351925,37	картометрический	5.00	–
Контур 4					
27	598487,92	2352027,49	картометрический	5.00	–
28	598485,27	2352062,54	картометрический	5.00	–
29	598483,29	2352088,68	картометрический	5.00	–
30	598483,30	2352089,68	картометрический	5.00	–
31	598486,38	2352102,52	картометрический	5.00	–
32	598488,55	2352104,85	картометрический	5.00	–
33	598494,07	2352105,98	картометрический	5.00	–
34	598499,18	2352102,97	картометрический	5.00	–
35	598507,36	2352093,57	картометрический	5.00	–
36	598507,74	2352092,97	картометрический	5.00	–
37	598492,28	2352028,41	картометрический	5.00	–
27	598487,92	2352027,49	картометрический	5.00	–
Контур 5					
38	598495,75	2352141,61	картометрический	5.00	–
39	598499,95	2352159,16	картометрический	5.00	–
40	598502,47	2352161,02	картометрический	5.00	–
41	598505,23	2352170,55	картометрический	5.00	–
42	598507,23	2352177,07	картометрический	5.00	–
43	598514,13	2352183,97	картометрический	5.00	–
44	598526,04	2352187,73	картометрический	5.00	–
45	598530,49	2352187,92	картометрический	5.00	–
46	598512,83	2352114,19	картометрический	5.00	–
47	598506,78	2352125,05	картометрический	5.00	–
48	598495,82	2352141,34	картометрический	5.00	–
38	598495,75	2352141,61	картометрический	5.00	–
Контур 6					
1	598519,89	2352242,41	картометрический	5.00	–
2	598533,66	2352299,85	картометрический	5.00	–
3	598537,16	2352307,90	картометрический	5.00	–
4	598541,08	2352305,58	картометрический	5.00	–
5	598555,27	2352291,39	картометрический	5.00	–
6	598554,96	2352290,07	картометрический	5.00	–
7	598544,34	2352284,02	картометрический	5.00	–
8	598534,94	2352273,11	картометрический	5.00	–
1	598519,89	2352242,41	картометрический	5.00	–
Контур 7					
9	598554,98	2352348,96	картометрический	5.00	–

10	598580,86	2352408,56	картометрический	5.00	–
11	598587,60	2352397,61	картометрический	5.00	–
12	598569,67	2352370,15	картометрический	5.00	–
13	598559,26	2352349,59	картометрический	5.00	–
14	598556,51	2352347,46	картометрический	5.00	–
9	598554,98	2352348,96	картометрический	5.00	–
9	598554,98	2352348,96	картометрический	5.00	–
Контур 8					
15	598602,72	2352458,91	картометрический	5.00	–
16	598622,94	2352505,44	картометрический	5.00	–
17	598628,72	2352497,91	картометрический	5.00	–
18	598638,25	2352487,25	картометрический	5.00	–
19	598639,41	2352485,66	картометрический	5.00	–
20	598630,06	2352464,13	картометрический	5.00	–
21	598615,06	2352460,80	картометрический	5.00	–
15	598602,72	2352458,91	картометрический	5.00	–
Контур 9					
22	598634,11	2352535,02	картометрический	5.00	–
23	598634,62	2352541,42	картометрический	5.00	–
24	598643,14	2352548,94	картометрический	5.00	–
25	598652,00	2352552,07	картометрический	5.00	–
26	598658,07	2352528,62	картометрический	5.00	–
27	598650,71	2352511,66	картометрический	5.00	–
28	598650,16	2352511,70	картометрический	5.00	–
29	598644,52	2352515,09	картометрический	5.00	–
30	598640,01	2352521,48	картометрический	5.00	–
22	598634,11	2352535,02	картометрический	5.00	–
22	598634,11	2352535,02	картометрический	5.00	–
Контур 10					
1	598637,53	2352594,94	картометрический	5.00	–
2	598640,44	2352596,66	картометрический	5.00	–
3	598640,61	2352596,01	картометрический	5.00	–
1	598637,53	2352594,94	картометрический	5.00	–
Контур 11					
4	598617,25	2352594,48	картометрический	5.00	–
5	598615,02	2352603,09	картометрический	5.00	–
6	598614,09	2352606,66	картометрический	5.00	–
7	598611,28	2352617,5	картометрический	5.00	–
8	598617,24	2352622,33	картометрический	5.00	–
9	598637,11	2352603,99	картометрический	5.00	–
10	598623,99	2352596,21	картометрический	5.00	–
11	598619,25	2352593,38	картометрический	5.00	–
4	598617,25	2352594,48	картометрический	5.00	–
Контур 12					
12	598624,98	2352629,4	картометрический	5.00	–
13	598630,75	2352634,07	картометрический	5.00	–
14	598634,36	2352620,12	картометрический	5.00	–
15	598628,8	2352625,26	картометрический	5.00	–
12	598624,98	2352629,4	картометрический	5.00	–
Контур 13					
16	598620,86	2352673,29	картометрический	5.00	–
17	598621,2	2352677,64	картометрический	5.00	–



Раздел 4  
 Карта-схема границ участка,  
 исключаемого из границы земель, на которых расположены леса, расположенные  
 в лесопарковых зонах в Красноармейском лесничестве Севастьяновском  
 участковом лесничестве, в квартале 28 части выделов 70, 73, 74, 79, 80, 81, 82, 83  
 Масштаб 1:5000



Условные обозначения:



- границы лесного участка, исключаемого из границ земель, на которых расположены леса, расположенные в лесопарковых зонах

Текстовое описание местоположения границ лесных участков, исключаемых из границ земель, на которых расположены леса, расположенные в лесопарковых зонах

Прохождение границы		Описание прохождения границы
от точки	до точки	
Контур 1		
1	2	Граница проходит от точки 1 до точки 2 в северо-восточном направлении, румб СВ:71°31,68', протяженность границы составляет 175,73 м
2	3	Граница проходит от точки 2 до точки 3 в северо-восточном направлении, румб СВ:17°10,55', протяженность границы составляет 2,3 м
3	4	Граница проходит от точки 3 до точки 4 в северо-восточном направлении, румб СВ:68°45,21', протяженность границы составляет 14,57 м
4	5	Граница проходит от точки 4 до точки 5 в северо-восточном направлении, румб СВ:33°41,4', протяженность границы составляет 18,46 м
5	6	Граница проходит от точки 5 до точки 6 в северо-восточном направлении, румб СВ:21°19,21', протяженность границы составляет 11,94 м
6	7	Граница проходит от точки 6 до точки 7 в юго-западном направлении, румб ЮЗ:71°34,45', протяженность границы составляет 200,17 м
7	8	Граница проходит от точки 7 до точки 8 в юго-западном направлении, румб ЮЗ:17°58,63', протяженность границы составляет 9,1 м
8	9	Граница проходит от точки 8 до точки 9 в юго-западном направлении, румб ЮЗ:10°9,46', протяженность границы составляет 17,07 м
9	1	Граница проходит от точки 9 до точки 1 в юго-восточном направлении, румб ЮВ:12°59,68', протяженность границы составляет 0,93 м
Контур 2		
10	11	Граница проходит от точки 10 до точки 11 в северо-восточном направлении, румб СВ:71°31', протяженность границы составляет 26,18 м
11	12	Граница проходит от точки 11 до точки 12 в северо-восточном направлении, румб СВ:28°19,93', протяженность границы составляет 4,93 м
12	13	Граница проходит от точки 12 до точки 13 в северо-западном направлении, румб СЗ:1°8,63', протяженность границы составляет 6,01 м
13	14	Граница проходит от точки 13 до точки 14 в северо-западном направлении, румб СЗ:38°10,73', протяженность границы составляет 4,47 м
14	15	Граница проходит от точки 14 до точки 15 в северо-западном направлении, румб СЗ:77°19,98', протяженность границы составляет 6,29 м
15	16	Граница проходит от точки 15 до точки 16 в юго-западном направлении, румб ЮЗ:84°37,85', протяженность границы составляет 18,7 м
16	17	Граница проходит от точки 16 до точки 17 в юго-восточном направлении, румб ЮВ:4°25,19', протяженность границы составляет 18,69 м

17	10	Граница проходит от точки 17 до точки 10 в юго-западном направлении, румб ЮЗ:17°3,87', протяженность границы составляет 3,31 м
Контур 3		
18	19	Граница проходит от точки 18 до точки 19 в северо-восточном направлении, румб СВ:79°44,27', протяженность границы составляет 6,01 м
19	20	Граница проходит от точки 19 до точки 20 в юго-восточном направлении, румб ЮВ:77°29,48', протяженность границы составляет 6,19 м
20	21	Граница проходит от точки 20 до точки 21 в северо-восточном направлении, румб СВ:71°31,6', протяженность границы составляет 89,69 м
21	22	Граница проходит от точки 21 до точки 22 в северо-восточном направлении, румб СВ:76°31,85', протяженность границы составляет 10,05 м
22	23	Граница проходит от точки 22 до точки 23 в северо-западном направлении, румб СЗ:51°10,43', протяженность границы составляет 5,92 м
23	24	Граница проходит от точки 23 до точки 24 в северо-западном направлении, румб СЗ:52°54,6', протяженность границы составляет 22,92 м
24	25	Граница проходит от точки 24 до точки 25 в юго-западном направлении, румб ЮЗ:71°31,75', протяженность границы составляет 91,06 м
25	26	Граница проходит от точки 25 до точки 26 в юго-восточном направлении, румб ЮВ:0°29,75', протяженность границы составляет 10,4 м
26	18	Граница проходит от точки 26 до точки 18 в юго-восточном направлении, румб ЮВ:15°10,99', протяженность границы составляет 9,09 м
Контур 4		
27	28	Граница проходит от точки 34 до точки 35 в северо-восточном направлении, румб СВ:63°11,64', протяженность границы составляет 64,88 м
28	29	Граница проходит от точки 35 до точки 36 в северо-восточном направлении, румб СВ:64°20,62', протяженность границы составляет 12,13 м
29	30	Граница проходит от точки 36 до точки 37 в северо-восточном направлении, румб СВ:19°24,41', протяженность границы составляет 14,36 м
30	31	Граница проходит от точки 37 до точки 38 в северо-восточном направлении, румб СВ:63°33,87', протяженность границы составляет 1,98 м
31	32	Граница проходит от точки 38 до точки 39 в юго-западном направлении, румб ЮЗ:89°23,72', протяженность границы составляет 3,79 м
32	33	Граница проходит от точки 39 до точки 40 в северо-западном направлении, румб СЗ:86°17,28', протяженность границы составляет 13,44 м
33	34	Граница проходит от точки 40 до точки 41 в северо-западном направлении, румб СЗ:63°3,26', протяженность границы составляет 9,42 м
34	35	Граница проходит от точки 41 до точки 42 в северо-западном направлении, румб СЗ:19°22,9', протяженность границы составляет 7,08 м
35	36	Граница проходит от точки 42 до точки 43 в юго-западном направлении, румб ЮЗ:63°26,1', протяженность границы составляет 3,47 м
36	37	Граница проходит от точки 43 до точки 44 в юго-западном направлении, румб

		ЮЗ:63°31,64', протяженность границы составляет 36,05 м
37	27	Граница проходит от точки 44 до точки 45 в юго-западном направлении, румб ЮЗ:22°59,38', протяженность границы составляет 18,36 м
Контур 5		
38	39	Граница проходит от точки 38 до точки 39 в северо-восточном направлении, румб СВ:76°32,48', протяженность границы составляет 18,05 м
39	40	Граница проходит от точки 39 до точки 40 в северо-восточном направлении, румб СВ:36°25,85', протяженность границы составляет 3,13 м
40	41	Граница проходит от точки 40 до точки 41 в северо-восточном направлении, румб СВ:73°50,9', протяженность границы составляет 9,92 м
41	42	Граница проходит от точки 41 до точки 42 в северо-восточном направлении, румб СВ:72°56,8', протяженность границы составляет 6,82 м
42	43	Граница проходит от точки 42 до точки 43 в северо-восточном направлении, румб СВ:45°0', протяженность границы составляет 9,76 м
43	44	Граница проходит от точки 43 до точки 44 в северо-восточном направлении, румб СВ:17°31,26', протяженность границы составляет 12,49 м
44	45	Граница проходит от точки 44 до точки 45 в северо-восточном направлении, румб СВ:2°26,69', протяженность границы составляет 4,45 м
45	46	Граница проходит от точки 45 до точки 46 в юго-западном направлении, румб ЮЗ:76°31,81', протяженность границы составляет 75,82 м
46	47	Граница проходит от точки 46 до точки 47 в юго-восточном направлении, румб ЮВ:60°52,69', протяженность границы составляет 12,43 м
47	48	Граница проходит от точки 47 до точки 48 в юго-восточном направлении, румб ЮВ:56°4,03', протяженность границы составляет 19,63 м
48	38	Граница проходит от точки 48 до точки 38 в юго-восточном направлении, румб ЮВ:75°27,93', протяженность границы составляет 0,28 м
Контур 6		
1	2	Граница проходит от точки 1 до точки 2 в северо-восточном направлении, румб СВ:76°31,14', протяженность границы составляет 59,07 м
2	3	Граница проходит от точки 2 до точки 3 в северо-восточном направлении, румб СВ:66°30,09', протяженность границы составляет 8,78 м
3	4	Граница проходит от точки 3 до точки 4 в северо-западном направлении, румб СЗ:30°37,12', протяженность границы составляет 4,56 м
4	5	Граница проходит от точки 4 до точки 5 в северо-западном направлении, румб СЗ:44°60', протяженность границы составляет 20,07 м
5	6	Граница проходит от точки 5 до точки 6 в юго-западном направлении, румб ЮЗ:76°47,02', протяженность границы составляет 1,36 м
6	7	Граница проходит от точки 6 до точки 7 в юго-западном направлении, румб ЮЗ:29°40,16', протяженность границы составляет 12,22 м
7	8	Граница проходит от точки 7 до точки 8 в юго-западном направлении, румб ЮЗ:49°15,12', протяженность границы составляет 14,4 м

8	1	Граница проходит от точки 8 до точки 1 в юго-западном направлении, румб ЮЗ:63°53,08', протяженность границы составляет 34,19 м
Контур 7		
9	10	Граница проходит от точки 9 до точки 10 в северо-восточном направлении, румб СВ:66°31,69', протяженность границы составляет 64,98 м
10	11	Граница проходит от точки 10 до точки 11 в северо-западном направлении, румб СЗ:58°23,2', протяженность границы составляет 12,86 м
11	12	Граница проходит от точки 11 до точки 12 в юго-западном направлении, румб ЮЗ:56°51,45', протяженность границы составляет 32,8 м
12	13	Граница проходит от точки 12 до точки 13 в юго-западном направлении, румб ЮЗ:63°8,75', протяженность границы составляет 23,05 м
13	14	Граница проходит от точки 13 до точки 14 в юго-западном направлении, румб ЮЗ:37°45,56', протяженность границы составляет 3,48 м
14	9	Граница проходит от точки 14 до точки 9 в юго-восточном направлении, румб ЮВ:44°25,96', протяженность границы составляет 2,14 м
Контур 8		
15	16	Граница проходит от точки 15 до точки 16 в северо-восточном направлении, румб СВ:66°30,73', протяженность границы составляет 50,73 м
16	17	Граница проходит от точки 16 до точки 17 в северо-западном направлении, румб СЗ:52°29,42', протяженность границы составляет 9,49 м
17	18	Граница проходит от точки 17 до точки 18 в северо-западном направлении, румб СЗ:48°12,2', протяженность границы составляет 14,3 м
18	19	Граница проходит от точки 18 до точки 19 в северо-западном направлении, румб СЗ:53°53,22', протяженность границы составляет 1,97 м
19	20	Граница проходит от точки 19 до точки 20 в юго-западном направлении, румб ЮЗ:66°31,55', протяженность границы составляет 23,47 м
20	21	Граница проходит от точки 20 до точки 21 в юго-западном направлении, румб ЮЗ:12°31', протяженность границы составляет 15,37 м
21	15	Граница проходит от точки 21 до точки 15 в юго-западном направлении, румб ЮЗ:8°42,47', протяженность границы составляет 12,48 м
Контур 9		
22	23	Граница проходит от точки 22 до точки 23 в северо-восточном направлении, румб СВ:85°26,63', протяженность границы составляет 6,42 м
23	24	Граница проходит от точки 23 до точки 24 в северо-восточном направлении, румб СВ:41°25,95', протяженность границы составляет 11,36 м
24	25	Граница проходит от точки 24 до точки 25 в северо-восточном направлении, румб СВ:19°27,42', протяженность границы составляет 9,4 м
25	26	Граница проходит от точки 25 до точки 26 в северо-западном направлении, румб СЗ:75°29,26', протяженность границы составляет 24,22 м
26	27	Граница проходит от точки 26 до точки 27 в юго-западном направлении, румб ЮЗ:66°32,46', протяженность границы составляет 18,49 м

27	28	Граница проходит от точки 27 до точки 28 в юго-восточном направлении, румб ЮВ:4°9,58', протяженность границы составляет 0,55 м
28	29	Граница проходит от точки 28 до точки 29 в юго-восточном направлении, румб ЮВ:31°0,51', протяженность границы составляет 6,58 м
29	30	Граница проходит от точки 29 до точки 30 в юго-восточном направлении, румб ЮВ:54°47,16', протяженность границы составляет 7,82 м
30	22	Граница проходит от точки 30 до точки 22 в юго-восточном направлении, румб ЮВ:66°27,3', протяженность границы составляет 14,77 м
Контур 10		
1	2	Граница проходит от точки 1 до точки 2 в северо-восточном направлении, румб СВ:30°35,15', протяженность границы составляет 3,38 м
2	3	Граница проходит от точки 2 до точки 3 в северо-западном направлении, румб СЗ:75°20,59', протяженность границы составляет 0,67 м
3	1	Граница проходит от точки 3 до точки 1 в юго-западном направлении, румб ЮЗ:19°9,44', протяженность границы составляет 3,26 м
Контур 11		
4	5	Граница проходит от точки 4 до точки 5 в юго-восточном направлении, румб ЮВ:75°28,76', протяженность границы составляет 8,89 м
5	6	Граница проходит от точки 5 до точки 6 в юго-восточном направлении, румб ЮВ:75°23,92', протяженность границы составляет 3,69 м
6	7	Граница проходит от точки 6 до точки 7 в юго-восточном направлении, румб ЮВ:75°28,04', протяженность границы составляет 11,2 м
7	8	Граница проходит от точки 7 до точки 8 в северо-восточном направлении, румб СВ:39°1,28', протяженность границы составляет 7,67 м
8	9	Граница проходит от точки 8 до точки 9 в северо-западном направлении, румб СЗ:42°42,42', протяженность границы составляет 27,04 м
9	10	Граница проходит от точки 9 до точки 10 в юго-западном направлении, румб ЮЗ:30°40,05', протяженность границы составляет 15,25 м
10	11	Граница проходит от точки 10 до точки 11 в юго-западном направлении, румб ЮЗ:30°50,35', протяженность границы составляет 5,52 м
11	4	Граница проходит от точки 11 до точки 4 в юго-восточном направлении, румб ЮВ:28°48,65', протяженность границы составляет 2,28 м
Контур 12		
12	13	Граница проходит от точки 12 до точки 13 в северо-восточном направлении, румб СВ:38°59,12', протяженность границы составляет 7,42 м
13	14	Граница проходит от точки 13 до точки 14 в северо-западном направлении, румб СЗ:75°29,47', протяженность границы составляет 14,41 м
14	15	Граница проходит от точки 14 до точки 15 в юго-восточном направлении, румб ЮВ:42°45,13', протяженность границы составляет 7,57 м
15	12	Граница проходит от точки 15 до точки 12 в юго-восточном направлении, румб ЮВ:47°18,13', протяженность границы составляет 5,63 м

Контур 13		
16	17	Граница проходит от точки 16 до точки 17 в северо-восточном направлении, румб СВ:85°31,85', протяженность границы составляет 4,36 м
17	18	Граница проходит от точки 17 до точки 18 в юго-восточном направлении, румб ЮВ:80°9,74', протяженность границы составляет 18,32 м
18	19	Граница проходит от точки 18 до точки 19 в северо-восточном направлении, румб СВ:80°35,95', протяженность границы составляет 3,06 м
19	20	Граница проходит от точки 19 до точки 20 в северо-восточном направлении, румб СВ:44°32,21', протяженность границы составляет 43,74 м
20	21	Граница проходит от точки 20 до точки 21 в северо-восточном направлении, румб СВ:70°30,53', протяженность границы составляет 19,9 м
21	22	Граница проходит от точки 21 до точки 22 в северо-западном направлении, румб СЗ:61°15,94', протяженность границы составляет 18,08 м
22	23	Граница проходит от точки 22 до точки 23 в северо-западном направлении, румб СЗ:70°57,5', протяженность границы составляет 9,26 м
23	24	Граница проходит от точки 23 до точки 24 в юго-западном направлении, румб ЮЗ:70°33,18', протяженность границы составляет 13,61 м
24	25	Граница проходит от точки 24 до точки 25 в юго-западном направлении, румб ЮЗ:44°32,03', протяженность границы составляет 17,38 м
25	16	Граница проходит от точки 25 до точки 16 в юго-западном направлении, румб ЮЗ:39°46,55', протяженность границы составляет 39,45 м
Контур 14		
1	2	Граница проходит от точки 1 до точки 2 в юго-восточном направлении, румб ЮВ:27°37,01', протяженность границы составляет 4,14 м
2	3	Граница проходит от точки 2 до точки 3 в юго-восточном направлении, румб ЮВ:57°21,38', протяженность границы составляет 7,9 м
3	4	Граница проходит от точки 3 до точки 4 в юго-восточном направлении, румб ЮВ:79°48,55', протяженность границы составляет 8,53 м
4	5	Граница проходит от точки 4 до точки 5 в северо-восточном направлении, румб СВ:80°13,84', протяженность границы составляет 8,9 м
5	6	Граница проходит от точки 5 до точки 6 в северо-восточном направлении, румб СВ:60°4,32', протяженность границы составляет 8,54 м
6	7	Граница проходит от точки 6 до точки 7 в северо-восточном направлении, румб СВ:47°18,15', протяженность границы составляет 10,91 м
7	8	Граница проходит от точки 7 до точки 8 в северо-восточном направлении, румб СВ:18°13,22', протяженность границы составляет 8,44 м
8	9	Граница проходит от точки 8 до точки 9 в северо-западном направлении, румб СЗ:4°17,35', протяженность границы составляет 3,61 м
9	1	Граница проходит от точки 9 до точки 1 в юго-западном направлении, румб ЮЗ:70°34,55', протяженность границы составляет 46,16 м

**Графическое описание местоположения границ  
лесных участков, исключаемых из границ земель, на которых расположены  
леса, расположенные в лесопарковых зонах**

(наименование объекта, местоположение границ которого описано (далее - объект))

**Раздел 1**

**Сведения об объекте**

№ п/п	Характеристика объекта	Описание характеристик
1	Местоположение объекта	Челябинская область, Красноармейский муниципальный район Красноармейское лесничество, Севастьяновское участковое лесничество, квартал 43 (части выделов 152, 153, 170, 174)
2	Площадь объекта $\pm$ величина погрешности определения площади ( $P \pm \text{дельта } P$ )	765 кв.м. $\pm$ 484 кв.м.
3	Иные характеристики объекта	-

**Раздел 2**

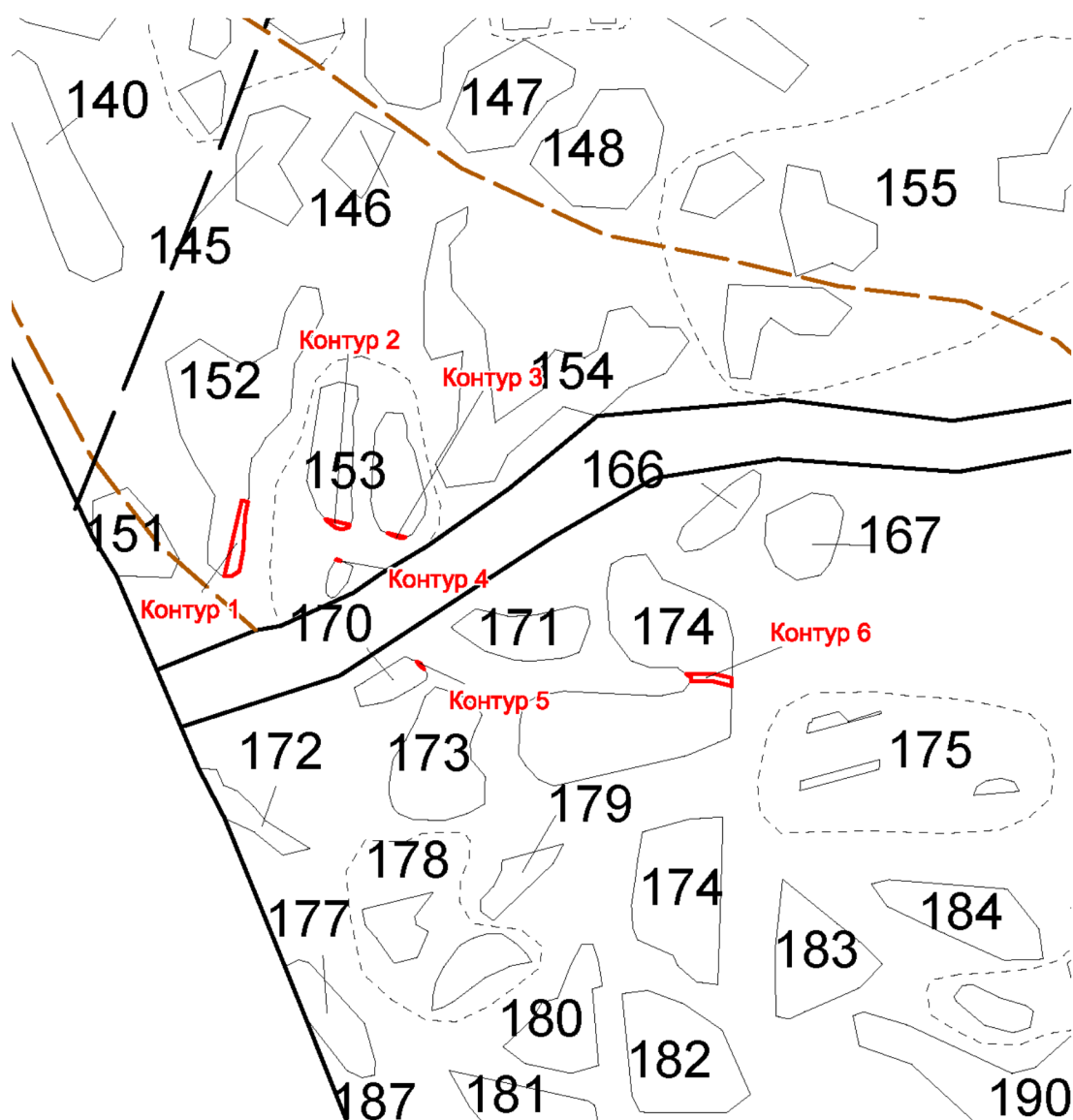
Сведения о местоположении границ объекта					
1. Система координат МСК-74, зона 2					
2. Сведения о характерных точках границ объекта					
Обозначение характерных точек границ	Координаты, м		Метод определения координат характерной точки	Средняя квадратическая погрешность положения характерной точки ( $M_t$ ), м	Описание обозначения точки на местности (при наличии)
	X	Y			
Контур 1					
1	591097,91	2336890,47	картометрический	5.00	-
2	591097,91	2336896,07	картометрический	5.00	-
3	591101,84	2336902,29	картометрический	5.00	-
4	591118,61	2336905,34	картометрический	5.00	-
5	591144,39	2336906,36	картометрический	5.00	-
6	591155,75	2336908,47	картометрический	5.00	-
7	591156,84	2336903,59	картометрический	5.00	-
8	591133,38	2336898,36	картометрический	5.00	-
9	591118,66	2336895,09	картометрический	5.00	-
1	591097,91	2336890,47	картометрический	5.00	-
Контур 2					
10	591142,19	2336969,4	картометрический	5.00	-
11	591140,71	2336970,63	картометрический	5.00	-
12	591135,12	2336978,25	картометрический	5.00	-



точек границ	ты, м	координат ы, м	ат характер ной точки	положения характерной точки (Mt), м	(при наличии)		
	X	Y	X	Y			
-	-	-	-	-	-	-	-

## Раздел 4

Карта-схема границ участка, исключаемого из границы земель, на которых расположены леса, расположенные в лесопарковых зонах в Красноармейском лесничестве Севастьяновском участковом лесничестве, в квартале 43 части выделов 152, 153, 170, 174  
Масштаб 1:5000



Условные обозначения:



- границы лесного участка, исключаемого из границы земель, на которых расположены леса, расположенные в лесопарковых зонах

Текстовое описание местоположения границ лесных участков, исключаемых из  
границы земель, на которых расположены леса, расположенные  
в лесопарковых зонах

Прохождение границы		Описание прохождения границы
от точки	до точки	
Контур 1		
1	2	Граница проходит от точки 1 до точки 2 в восточном направлении, румб В:0°0', протяженность границы составляет 5,6 м
2	3	Граница проходит от точки 2 до точки 3 в северо-восточном направлении, румб СВ:57°42,84', протяженность границы составляет 7,36 м
3	4	Граница проходит от точки 3 до точки 4 в северо-восточном направлении, румб СВ:10°18,47', протяженность границы составляет 17,05 м
4	5	Граница проходит от точки 4 до точки 5 в северо-восточном направлении, румб СВ:2°15,95', протяженность границы составляет 25,8 м
5	6	Граница проходит от точки 5 до точки 6 в северо-восточном направлении, румб СВ:10°31,33', протяженность границы составляет 11,55 м
6	7	Граница проходит от точки 6 до точки 7 в северо-западном направлении, румб СЗ:77°24,54', протяженность границы составляет 5 м
7	8	Граница проходит от точки 7 до точки 8 в юго-западном направлении, румб ЮЗ:12°34,06', протяженность границы составляет 24,04 м
8	9	Граница проходит от точки 8 до точки 9 в юго-западном направлении, румб ЮЗ:12°31,48', протяженность границы составляет 15,08 м
9	1	Граница проходит от точки 9 до точки 1 в юго-западном направлении, румб ЮЗ:12°33,13', протяженность границы составляет 21,26 м
Контур 2		
10	11	Граница проходит от точки 10 до точки 11 в юго-восточном направлении, румб ЮВ:39°43,76', протяженность границы составляет 1,92 м
11	12	Граница проходит от точки 11 до точки 12 в юго-восточном направлении, румб ЮВ:53°44,18', протяженность границы составляет 9,45 м
12	13	Граница проходит от точки 12 до точки 13 в юго-восточном направлении, румб ЮВ:81°16,27', протяженность границы составляет 5,01 м
13	14	Граница проходит от точки 13 до точки 14 в северо-восточном направлении, румб СВ:71°36,16', протяженность границы составляет 4,82 м
14	15	Граница проходит от точки 14 до точки 15 в северо-восточном направлении, румб СВ:22°14,28', протяженность границы составляет 2,19 м
15	10	Граница проходит от точки 15 до точки 10 в северо-западном направлении, румб СЗ:77°26', протяженность границы составляет 19,67 м

Контур 3		
16	17	Граница проходит от точки 16 до точки 17 в юго-восточном направлении, румб ЮВ:66°3,61', протяженность границы составляет 7,71 м
17	18	Граница проходит от точки 17 до точки 18 в юго-восточном направлении, румб ЮВ:79°6,03', протяженность границы составляет 4,65 м
18	19	Граница проходит от точки 18 до точки 19 в северо-восточном направлении, румб СВ:68°1,53', протяженность границы составляет 2,46 м
19	16	Граница проходит от точки 19 до точки 16 в северо-западном направлении, румб СЗ:77°28,01', протяженность границы составляет 14,24 м
Контур 4		
20	21	Граница проходит от точки 20 до точки 21 в юго-восточном направлении, румб ЮВ:77°23,8', протяженность границы составляет 4,17 м
21	22	Граница проходит от точки 21 до точки 22 в северо-западном направлении, румб СЗ:66°12,81', протяженность границы составляет 3,97 м
22	20	Граница проходит от точки 22 до точки 20 в юго-западном направлении, румб ЮЗ:32°31,49', протяженность границы составляет 0,82 м
Контур 5		
23	24	Граница проходит от точки 23 до точки 24 в юго-восточном направлении, румб ЮВ:44°43,55', протяженность границы составляет 4,43 м
24	25	Граница проходит от точки 24 до точки 25 в юго-восточном направлении, румб ЮВ:46°52,67', протяженность границы составляет 4,32 м
25	26	Граница проходит от точки 25 до точки 26 в северо-западном направлении, румб СЗ:34°6,08', протяженность границы составляет 5,8 м
26	23	Граница проходит от точки 26 до точки 23 в северо-западном направлении, румб СЗ:66°42,59', протяженность границы составляет 3,29 м
Контур 6		
27	28	Граница проходит от точки 27 до точки 28 в северо-восточном направлении, румб СВ:89°25,38', протяженность границы составляет 16,88 м
28	29	Граница проходит от точки 28 до точки 29 в юго-восточном направлении, румб ЮВ:76°35,74', протяженность границы составляет 15,62 м
29	30	Граница проходит от точки 29 до точки 30 в северо-восточном направлении, румб СВ:0°55,98', протяженность границы составляет 6,14 м
30	31	Граница проходит от точки 30 до точки 31 в северо-западном направлении, румб СЗ:76°33,91', протяженность границы составляет 15,02 м
31	32	Граница проходит от точки 31 до точки 32 в юго-западном направлении, румб ЮЗ:89°26,11', протяженность границы составляет 21,3 м
32	33	Граница проходит от точки 32 до точки 33 в юго-восточном направлении, румб ЮВ:53°57,86', протяженность границы составляет 5,08 м
33	27	Граница проходит от точки 33 до точки 27 в юго-западном направлении, румб ЮЗ:7°4,66', протяженность границы составляет 3 м

**Графическое описание местоположения границ  
лесных участков, исключаемых из границ земель, на которых расположены  
леса, расположенные в лесопарковых зонах**

(наименование объекта, местоположение границ которого описано (далее - объект))

**Раздел 1**

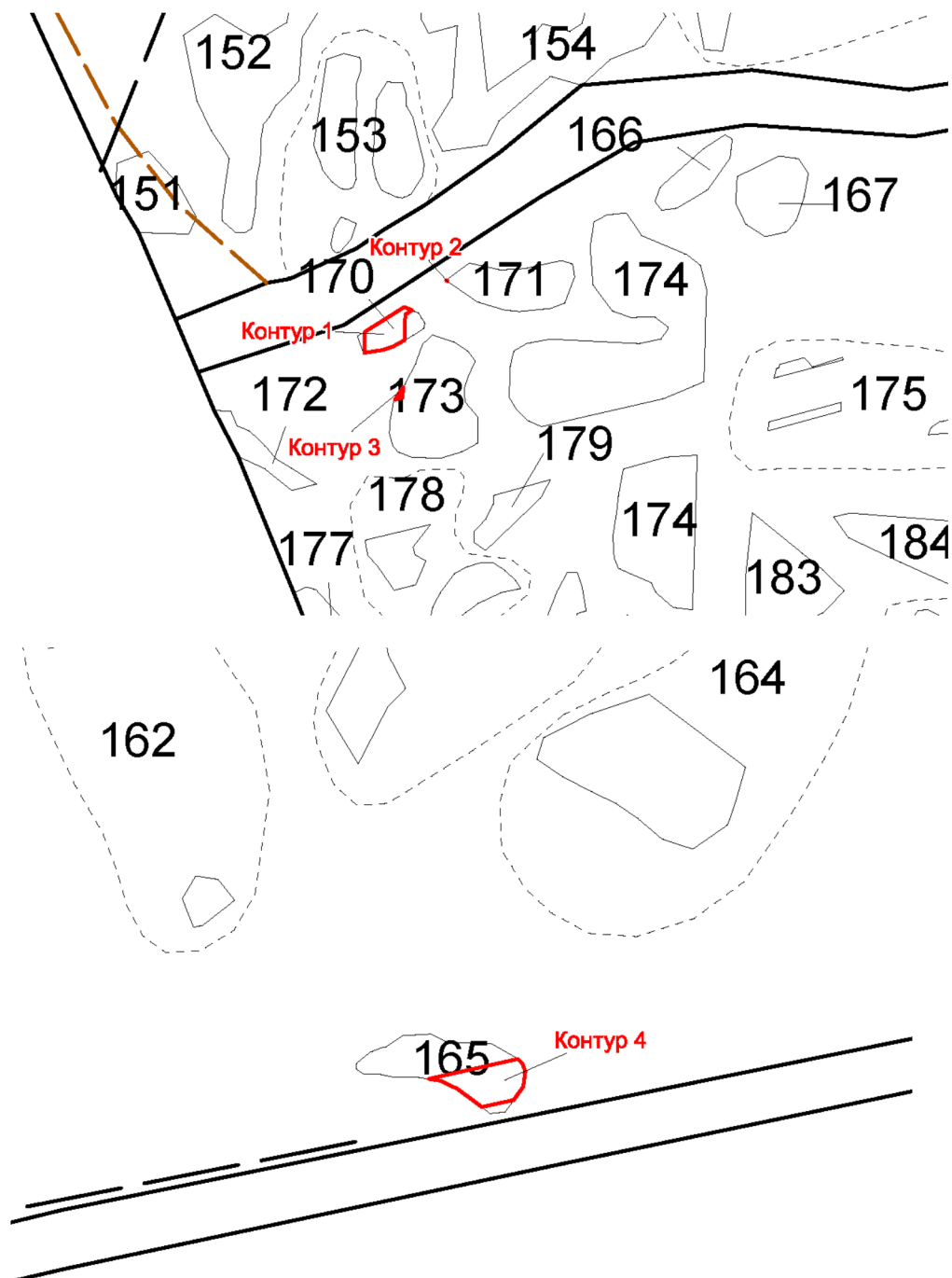
Сведения об объекте		
№ п/п	Характеристики объекта	Описание характеристик
1	Местоположение объекта	Челябинская область, Красноармейский муниципальный район Красноармейское лесничество, Севастьяновское участковое лесничество, квартал 43 (части выделов 165, 170, 171, 173)
2	Площадь объекта +/- величина погрешности определения площади (Р +/- Дельта Р)	2677 кв.м. ± 905 кв.м.
3	Иные характеристики объекта	-

**Раздел 2**

Сведения о местоположении границ объекта					
1. Система координат МСК-74, зона 2					
2. Сведения о характерных точках границ объекта					
обозначение характерных точек границ	координаты, м		метод определения координат характерной точки	средняя квадратическая погрешность положения характерной точки (Mt), м	описание обозначения точки на местности (при наличии)
	X	Y			
<b>Контур 1</b>					
1	590996,86	2336999,31	картометрический	5.00	-
2	590999,39	2337015,54	картометрический	5.00	-
3	591002,06	2337023,67	картометрический	5.00	-
4	591007,59	2337033,51	картометрический	5.00	-
5	591029,09	2337033,9	картометрический	5.00	-
6	591032,65	2337039,54	картометрический	5.00	-
7	591035,42	2337033,11	картометрический	5.00	-
8	591014,6	2336999,63	картометрический	5.00	-
1	590996,86	2336999,31	картометрический	5.00	-



Карта-схема границ участка,  
исключаемого из границы земель, на которых расположены леса,  
расположенные в лесопарковых зонах в Красноармейском лесничестве  
Севастьяновском участковом лесничестве,  
в квартале 43 части выделов 165, 170, 171, 173  
Масштаб 1:5000



Условные обозначения:



- границы лесного участка, включаемого в границы земель, на которых расположены леса, расположенные в лесопарковых зонах с координатными точками

Текстовое описание местоположения границ  
лесных участков, исключаемых из границ земель, на которых расположены  
леса, расположенные в лесопарковых зонах

Прохождение границы		Описание прохождения границы
от точки	до точки	
Контур 1		
1	2	Граница проходит от точки 1 до точки 2 в северо-восточном направлении, румб СВ:81°8,39', протяженность границы составляет 16,43 м
2	3	Граница проходит от точки 2 до точки 3 в северо-восточном направлении, румб СВ:71°49,15', протяженность границы составляет 8,56 м
3	4	Граница проходит от точки 3 до точки 4 в северо-восточном направлении, румб СВ:60°39,86', протяженность границы составляет 11,29 м
4	5	Граница проходит от точки 4 до точки 5 в северо-восточном направлении, румб СВ:1°2,35', протяженность границы составляет 21,5 м
5	6	Граница проходит от точки 5 до точки 6 в северо-восточном направлении, румб СВ:57°44,38', протяженность границы составляет 6,67 м
6	7	Граница проходит от точки 6 до точки 7 в северо-западном направлении, румб СЗ:66°41,64', протяженность границы составляет 7 м
7	8	Граница проходит от точки 7 до точки 8 в юго-западном направлении, румб ЮЗ:58°7,44', протяженность границы составляет 39,43 м
8	1	Граница проходит от точки 8 до точки 1 в юго-западном направлении, румб ЮЗ:1°2', протяженность границы составляет 17,74 м
Контур 2		
9	10	Граница проходит от точки 9 до точки 10 в юго-восточном направлении, румб ЮВ:62°25,97', протяженность границы составляет 1,53 м
10	11	Граница проходит от точки 10 до точки 11 в северо-западном направлении, румб СЗ:32°8,51', протяженность границы составляет 1,33 м
11	9	Граница проходит от точки 11 до точки 9 в юго-западном направлении, румб ЮЗ:57°7,88', протяженность границы составляет 0,77 м
Контур 3		
12	13	Граница проходит от точки 12 до точки 13 в северо-восточном направлении, румб СВ:75°1,51', протяженность границы составляет 6,81 м
13	14	Граница проходит от точки 13 до точки 14 в северо-восточном

		направлении, румб СВ:1°0,02', протяженность границы составляет 8,59 м
14	12	Граница проходит от точки 14 до точки 12 в юго-западном направлении, румб ЮЗ:33°2,02', протяженность границы составляет 12,35 м
Контур 4		
15	16	Граница проходит от точки 15 до точки 16 в юго-восточном направлении, румб ЮВ:81°25,05', протяженность границы составляет 9,85 м
16	17	Граница проходит от точки 16 до точки 17 в юго-восточном направлении, румб ЮВ:64°39,63', протяженность границы составляет 16,31 м
17	18	Граница проходит от точки 17 до точки 18 в юго-восточном направлении, румб ЮВ:53°49,81', протяженность границы составляет 26,03 м
18	19	Граница проходит от точки 18 до точки 19 в северо-восточном направлении, румб СВ:77°37,69', протяженность границы составляет 27,72 м
19	20	Граница проходит от точки 19 до точки 20 в северо-восточном направлении, румб СВ:35°49,15', протяженность границы составляет 13,96 м
20	21	Граница проходит от точки 20 до точки 21 в северо-восточном направлении, румб СВ:6°9,93', протяженность границы составляет 13,04 м
21	22	Граница проходит от точки 21 до точки 22 в северо-западном направлении, румб СЗ:22°1,53', протяженность границы составляет 7,12 м
22	23	Граница проходит от точки 22 до точки 23 в северо-западном направлении, румб СЗ:45°51,59', протяженность границы составляет 5,18 м
23	15	Граница проходит от точки 23 до точки 15 в юго-западном направлении, румб ЮЗ:77°37,5', протяженность границы составляет 77,55 м

**Графическое описание местоположения границ  
лесных участков, включаемых в границы земель, на которых расположены  
леса, расположенные в лесопарковых зонах**

(наименование объекта, местоположение границ которого описано (далее - объект))

**Раздел 1**

Сведения об объекте		
№ п/п	Характеристики объекта	Описание характеристик
1	Местоположение объекта	Челябинская область, Каслинский муниципальный район Каслинское лесничество, Багарякское участковое лесничество, квартал 198 (часть выдела 19)
2	Площадь объекта +/- величина погрешности определения площади (Р +/- Дельта Р)	35002 кв.м. ± 3274 кв.м.
3	Иные характеристики объекта	-

**Раздел 2**

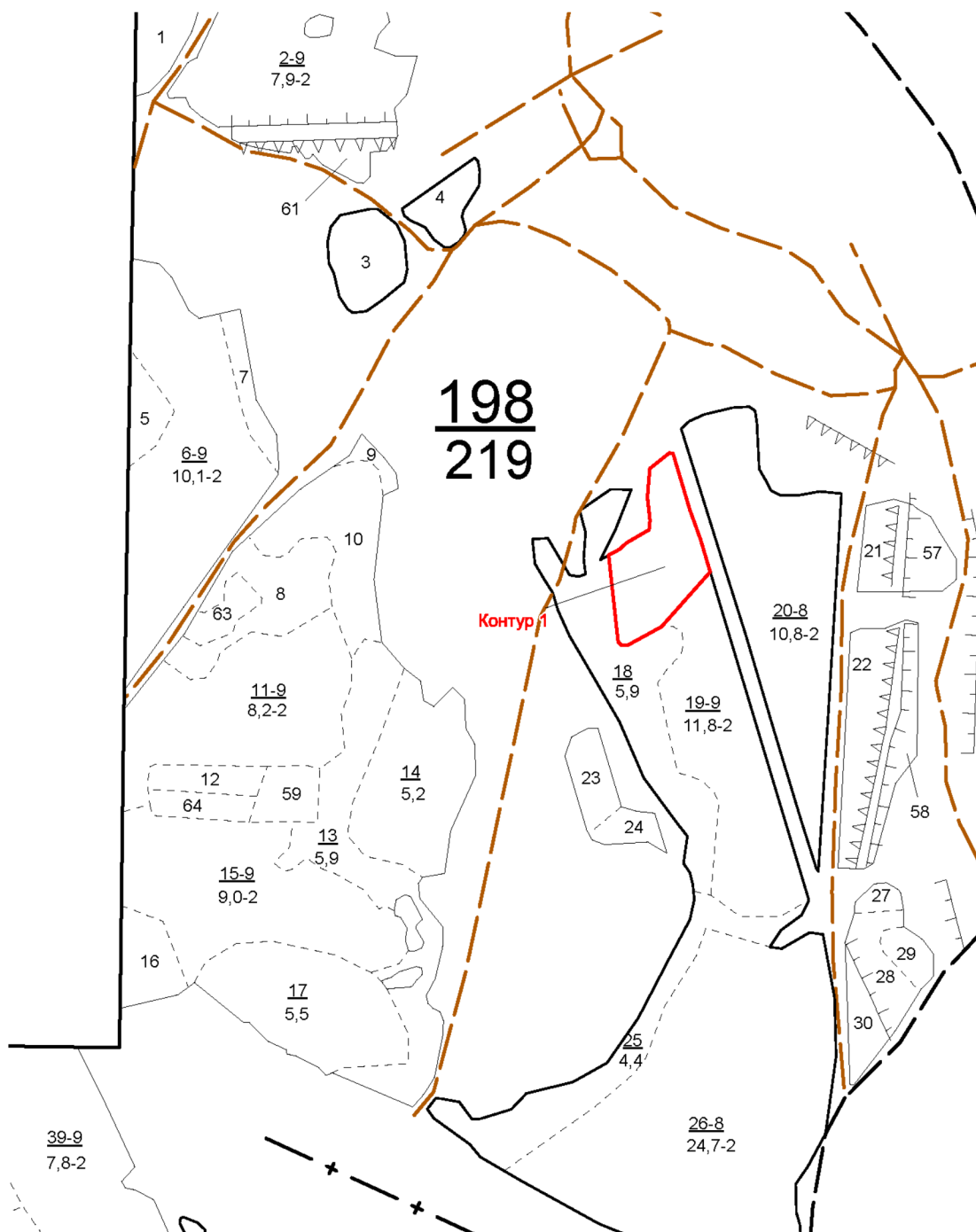
Сведения о местоположении границ объекта					
1. Система координат МСК-74, зона 2					
2. Сведения о характерных точках границ объекта					
Обозначение характерных точек границ	Координаты, м		Метод определения координат характерной точки	Средняя квадратическая погрешность положения характерной точки (Mt), м	Описание обозначения точки на местности (при наличии)
	X	Y			
Контур 1					
1	710457,05	2329895,37	картометрический	5.00	-
2	710299,55	2329914,29	картометрический	5.00	-
3	710293,45	2329920,67	картометрический	5.00	-
4	710293,73	2329933,03	картометрический	5.00	-
5	710326,76	2329993,75	картометрический	5.00	-
6	710426,59	2330081,64	картометрический	5.00	-
7	710485,50	2330063,29	картометрический	5.00	-
8	710538,80	2330043,11	картометрический	5.00	-
9	710641,34	2330011,32	картометрический	5.00	-
10	710642,55	2330004,30	картометрический	5.00	-

11	710614,31	2329968,83	картометрический	5.00	-
12	710562,13	2329965,08	картометрический	5.00	-
13	710520,24	2329970,28	картометрический	5.00	-
14	710503,03	2329968,82	картометрический	5.00	-
15	710479,34	2329927,32	картометрический	5.00	-
16	710467,78	2329915,57	картометрический	5.00	-
1	710457,05	2329895,37	картометрический	5.00	-

### Раздел 3

Сведения о местоположении измененных (уточненных) границ объекта							
1. Система координат _____							
2. Сведения о характерных точках границ объекта							
Обозначение характерных точек границ	Существующие координаты, м		Измененные (уточненные) координаты, м		Метод определения координат характерной точки	Средняя квадратическа я погрешность положения характерной точки (Mt), м	Описание обозначения точки на местности (при наличии)
	X	Y	X	Y			
-	-	-	-	-	-	-	-
3. Сведения о характерных точках части (частей) границы объекта							
-	-	-	-	-	-	-	-

Карта-схема границ участка  
включаемого в границы земель, на которых расположены леса, расположенные  
в лесопарковых зонах в Каслинском лесничестве Багаряжском участковом  
лесничестве, в квартале 198 часть выдела 19  
Масштаб 1:5000



Условные обозначения:



- границы лесного участка, включаемого в границы земель, на которых расположены леса, расположенные в лесопарковых зонах

Текстовое описание местоположения границ  
лесных участков, включаемых в границы земель, на которых расположены  
леса, расположенные в лесопарковых зонах

Прохождение границы		Описание прохождения границы
от точки	до точки	
Контур 1		
1	2	Граница проходит от точки 1 до точки 2 в юго-восточном направлении, румб ЮВ:6°51', протяженность границы составляет 158,63 м
2	3	Граница проходит от точки 2 до точки 3 в юго-восточном направлении, румб ЮВ:46°17,12', протяженность границы составляет 8,83 м
3	4	Граница проходит от точки 3 до точки 4 в северо-восточном направлении, румб СВ:88°42,14', протяженность границы составляет 12,36 м
4	5	Граница проходит от точки 4 до точки 5 в северо-восточном направлении, румб СВ:61°27,3', протяженность границы составляет 69,12 м
5	6	Граница проходит от точки 5 до точки 6 в северо-восточном направлении, румб СВ:41°21,64', протяженность границы составляет 133,01 м
6	7	Граница проходит от точки 6 до точки 7 в северо-западном направлении, румб СЗ:17°18,08', протяженность границы составляет 61,7 м
7	8	Граница проходит от точки 7 до точки 8 в северо-западном направлении, румб СЗ:20°44,23', протяженность границы составляет 56,99 м
8	9	Граница проходит от точки 8 до точки 9 в северо-западном направлении, румб СЗ:17°13,49', протяженность границы составляет 107,35 м
9	10	Граница проходит от точки 9 до точки 10 в северо-западном направлении, румб СЗ:80°13,22', протяженность границы составляет 7,12 м
10	11	Граница проходит от точки 10 до точки 11 в юго-западном направлении, румб ЮЗ:51°28,46', протяженность границы составляет 45,34 м
11	12	Граница проходит от точки 11 до точки 12 в юго-западном направлении, румб ЮЗ:4°6,64', протяженность границы составляет 52,31 м
12	13	Граница проходит от точки 12 до точки 13 в юго-восточном направлении, румб ЮВ:7°4,57', протяженность границы составляет 42,21 м
13	14	Граница проходит от точки 13 до точки 14 в юго-западном направлении, румб ЮЗ:4°50,94', протяженность границы составляет 17,27 м
14	15	Граница проходит от точки 14 до точки 15 в юго-западном направлении, румб ЮЗ:60°16,82', протяженность границы составляет 47,79 м
15	16	Граница проходит от точки 15 до точки 16 в юго-западном направлении, румб ЮЗ:45°28,02', протяженность границы составляет 16,48 м
16	1	Граница проходит от точки 16 до точки 1 в юго-западном направлении, румб ЮЗ:62°1,4', протяженность границы составляет 22,87 м