



ГЛАВНОЕ УПРАВЛЕНИЕ ЛЕСАМИ ЧЕЛЯБИНСКОЙ ОБЛАСТИ

П Р И К А З

от 10.04.2024 г.

г. Челябинск

№ 243

Об установлении площадей и границ земель, на которых расположены леса, расположенные в лесопарковых зонах Катав-Ивановского и Саткинского лесничеств

В соответствии со статьей 82 Лесного кодекса Российской Федерации, постановлением Правительства Российской Федерации от 21 декабря 2019 г. № 1755 «Об утверждении Правил изменения границ земель, на которых располагаются леса, указанные в пунктах 3 и 4 части 1 статьи 114 Лесного кодекса Российской Федерации, и определения функциональных зон в лесах, расположенных в лесопарковых зонах», Законом Челябинской области «О регулировании лесных отношений в Челябинской области», на основании письма Федерального агентства лесного хозяйства от 28.02.2024 г. № ИС-03-27/4535

ПРИКАЗЫВАЮ:

1. Утвердить прилагаемые текстовое и графическое описание местоположения границ земель, на которых расположены леса, расположенные в лесопарковых зонах, включающее в себя перечень географических координат характерных точек границ таких земель или перечень координат этих точек в системе координат, установленной для ведения Единого государственного реестра недвижимости в соответствии с Федеральным законом «О государственной регистрации недвижимости».

2. Отделу государственного лесного реестра, земельных отношений и государственной экспертизы (Камалетдинов Д.З.) обеспечить:

1) в установленном порядке внесение изменений в государственный лесной реестр в связи с установлением площадей и границ лесов, на которых расположены леса, расположенные в лесопарковых зонах Катав-Ивановского и Саткинского лесничеств;

2) размещение настоящего приказа на официальном сайте Главного управления лесами Челябинской области.

3. Настоящий приказ вступает в силу со дня его подписания и подлежит официальному опубликованию.

4. Признать приказ Главного управления лесами Челябинской области от 21.03.2024 г. № 179 «Об установлении площадей и границ земель, на которых расположены леса, расположенные в лесопарковых зонах Катав-Ивановского и Саткинского лесничеств» утратившим силу.

5. Контроль за выполнением настоящего приказа оставляю за собой.

Исполняющий обязанности
начальника Главного управления



В.Н. Нигматуллин

УТВЕРЖДЕНО
приказом Главного управления
лесаами Челябинской области
от 10.04.2024 г. № 243

Графическое описание местоположения границ лесных участков,
исключаемых из границ земель, на которых расположены леса,
расположенные в лесопарковых зонах

(наименование объекта, местоположение границ которого описано (далее - объект))

Раздел 1

Сведения об объекте

№ п/п	Характеристика объекта	Описание характеристик
1	Местоположение объекта	Челябинская область, Катав-Ивановский муниципальный район, Катав-Ивановское лесничество Юрюзанское участковое лесничество квартал 37 части выделов 1, 2, 3, 4, 5, 8, 23, 28, квартал 38 выдел 1, часть выдела 2; Саткинский муниципальный район, Саткинское лесничество Саткинское участковое лесничество квартал 262 части выделов 31, 34, 35, 36, 37, 40, 41, 42, 43, 44, 46, 47, 57, 60, квартал 263, части выделов 18, 19, 20, 21, 22, 24, 36, квартал 268 части выделов 1, 12, 13, 14, 17, 20, 21, 22, 23, 24, 25, 26, 27, 28, 29, 30
2	Площадь объекта ± величина погрешности определения площади (P ± дельта P)	18,5561 га
3	Иные характеристики объекта	-

Раздел 2

Сведения о местоположении границ объекта					
1. Система координат МСК-74, зона 2					
2. Сведения о характерных точках границ объекта					
Обозначение характерных точек границ	Координаты, м		Метод определения координат характерной точки	Средняя квадратическая погрешность положения характерной точки (Mt), м	Описание обозначения точки на местности (при наличии)
	X	Y			
74:10:0204001:782					
Порядковый номер контура 1					
1	573362.46	1329177.17	картометрический	5	-
2	573326.10	1329227.22	картометрический	5	-
3	573342.65	1329200.59	картометрический	5	-
4	573360.37	1329175.68	картометрический	5	-
1	573362.46	1329177.17	картометрический	5	-
Порядковый номер контура 2					
5	573219.90	1329502.59	картометрический	5	-
6	573207.07	1329539.42	картометрический	5	-
7	573204.06	1329538.37	картометрический	5	-
8	573191.81	1329609.76	картометрический	5	-
9	573183.92	1329678.83	картометрический	5	-
10	573179.53	1329732.32	картометрический	5	-
11	573181.98	1329677.24	картометрический	5	-
12	573188.79	1329599.02	картометрический	5	-
13	573196.55	1329554.79	картометрический	5	-
14	573211.21	1329499.57	картометрический	5	-
5	573219.90	1329502.59	картометрический	5	-
Порядковый номер контура 3					
15	573226.03	1330011.26	картометрический	5	-
16	573253.76	1330128.80	картометрический	5	-
17	573245.82	1330177.49	картометрический	5	-
18	573232.79	1330132.94	картометрический	5	-
19	573212.36	1330046.49	картометрический	5	-
20	573220.30	1330044.27	картометрический	5	-
21	573211.44	1330005.66	картометрический	5	-
15	573226.03	1330011.26	картометрический	5	-
Порядковый номер контура 4					
22	573324.63	1329150.19	картометрический	5	-
23	573305.93	1329175.61	картометрический	5	-
24	573266.67	1329237.73	картометрический	5	-

25	573239.20	1329292.52	картометрический	5	-
26	573221.30	1329332.03	картометрический	5	-
27	573205.38	1329370.49	картометрический	5	-
28	573191.45	1329408.89	картометрический	5	-
29	573173.20	1329471.42	картометрический	5	-
30	573154.26	1329544.98	картометрический	5	-
31	573145.58	1329592.23	картометрический	5	-
32	573137.89	1329674.47	картометрический	5	-
33	573135.49	1329731.56	картометрический	5	-
34	573136.29	1329795.55	картометрический	5	-
35	573141.64	1329879.43	картометрический	5	-
36	573149.16	1329933.23	картометрический	5	-
37	573167.37	1330011.74	картометрический	5	-
38	573177.57	1330054.47	картометрический	5	-
39	573185.54	1330053.25	картометрический	5	-
40	573187.79	1330062.18	картометрический	5	-
41	573195.85	1330099.97	картометрический	5	-
42	573208.28	1330150.64	картометрический	5	-
43	573221.62	1330198.27	картометрический	5	-
44	573231.42	1330239.81	картометрический	5	-
45	573220.05	1330291.28	картометрический	5	-
46	573208.02	1330234.09	картометрический	5	-
47	573166.62	1330063.74	картометрический	5	-
48	573150.30	1330065.37	картометрический	5	-
49	573143.87	1330017.89	картометрический	5	-
50	573152.64	1330016.39	картометрический	5	-
51	573133.09	1329888.16	картометрический	5	-
52	573121.39	1329795.20	картометрический	5	-
53	573117.49	1329672.87	картометрический	5	-
54	573122.91	1329606.00	картометрический	5	-
55	573141.71	1329514.97	картометрический	5	-
56	573130.10	1329510.45	картометрический	5	-
57	573141.58	1329477.50	картометрический	5	-
58	573148.60	1329479.66	картометрический	5	-
59	573200.49	1329331.70	картометрический	5	-
60	573223.30	1329282.94	картометрический	5	-
61	573309.19	1329139.17	картометрический	5	-
22	573324.63	1329150.19	картометрический	5	-
74:18:0000000:9575					
Порядковый номер контура 1					
62	574159.05	1348002.57	картометрический	5	-

63	574166.46	1348034.07	картометрический	5	-
64	574244.00	1348370.18	картометрический	5	-
65	574266.21	1348433.45	картометрический	5	-
66	574317.86	1348637.95	картометрический	5	-
67	574322.58	1348635.96	картометрический	5	-
68	574341.99	1348685.38	картометрический	5	-
69	574323.08	1348692.88	картометрический	5	-
70	574401.09	1349027.56	картометрический	5	-
71	574409.38	1349060.97	картометрический	5	-
72	574385.06	1349061.05	картометрический	5	-
73	574379.98	1349042.76	картометрический	5	-
74	574363.64	1348969.91	картометрический	5	-
75	574357.30	1348940.18	картометрический	5	-
76	574350.15	1348909.86	картометрический	5	-
77	574343.94	1348883.51	картометрический	5	-
78	574323.24	1348789.58	картометрический	5	-
79	574312.42	1348742.09	картометрический	5	-
80	574305.19	1348692.22	картометрический	5	-
81	574305.06	1348671.05	картометрический	5	-
82	574302.93	1348666.84	картометрический	5	-
83	574290.13	1348636.20	картометрический	5	-
84	574260.92	1348504.41	картометрический	5	-
85	574238.06	1348393.98	картометрический	5	-
86	574219.40	1348310.27	картометрический	5	-
87	574188.27	1348174.91	картометрический	5	-
88	574194.61	1348173.57	картометрический	5	-
89	574181.97	1348112.95	картометрический	5	-
90	574165.07	1348034.39	картометрический	5	-
91	574158.29	1348003.06	картометрический	5	-
62	574159.05	1348002.57	картометрический	5	-
Порядковый номер контура 2					
92	574414.96	1349083.47	картометрический	5	-
93	574453.80	1349240.07	картометрический	5	-
94	574557.86	1349582.52	картометрический	5	-
95	574573.90	1349577.47	картометрический	5	-
96	574593.08	1349634.64	картометрический	5	-
97	574584.42	1349637.54	картометрический	5	-
98	574626.73	1349754.04	картометрический	5	-
99	574675.28	1349890.88	картометрический	5	-
100	574778.05	1350094.98	картометрический	5	-
101	574792.06	1350088.13	картометрический	5	-

102	574811.49	1350127.86	картометрический	5	-
103	574797.89	1350134.51	картометрический	5	-
104	574855.36	1350258.52	картометрический	5	-
105	574849.51	1350261.36	картометрический	5	-
106	574840.50	1350242.85	картометрический	5	-
107	574790.21	1350140.86	картометрический	5	-
108	574781.85	1350121.70	картометрический	5	-
109	574752.94	1350063.65	картометрический	5	-
110	574723.22	1350001.83	картометрический	5	-
111	574705.55	1349964.24	картометрический	5	-
112	574681.78	1349914.33	картометрический	5	-
113	574673.85	1349896.67	картометрический	5	-
114	574659.14	1349863.47	картометрический	5	-
115	574642.80	1349825.35	картометрический	5	-
116	574629.44	1349794.46	картометрический	5	-
117	574613.05	1349754.55	картометрический	5	-
118	574598.94	1349717.94	картометрический	5	-
119	574583.58	1349679.82	картометрический	5	-
120	574577.39	1349663.50	картометрический	5	-
121	574569.19	1349642.02	картометрический	5	-
122	574568.39	1349639.77	картометрический	5	-
123	574565.25	1349631.90	картометрический	5	-
124	574563.27	1349623.54	картометрический	5	-
125	574561.76	1349610.86	картометрический	5	-
126	574554.12	1349601.18	картометрический	5	-
127	574525.61	1349531.42	картометрический	5	-
128	574513.86	1349498.47	картометрический	5	-
129	574506.81	1349478.48	картометрический	5	-
130	574482.83	1349408.33	картометрический	5	-
131	574471.95	1349372.52	картометрический	5	-
132	574471.55	1349371.19	картометрический	5	-
133	574466.71	1349355.45	картометрический	5	-
134	574457.63	1349324.91	картометрический	5	-
135	574448.05	1349293.06	картометрический	5	-
136	574434.86	1349247.93	картометрический	5	-
137	574417.57	1349188.75	картометрический	5	-
138	574402.07	1349129.05	картометрический	5	-
139	574390.76	1349086.34	картометрический	5	-
140	574390.45	1349083.70	картометрический	5	-
92	574414.96	1349083.47	картометрический	5	-

Порядковый номер контура 3					
141	575030.44	1350582.54	картометрический	5	-
142	575052.52	1350620.71	картометрический	5	-
143	575041.86	1350626.88	картометрический	5	-
144	575036.24	1350615.63	картометрический	5	-
145	575022.37	1350587.21	картометрический	5	-
Порядковый номер контура 4					
146	575414.47	1351344.74	картометрический	5	-
147	575430.23	1351395.44	картометрический	5	-
148	575422.38	1351397.74	картометрический	5	-
149	575502.96	1351562.56	картометрический	5	-
150	575591.41	1351726.13	картометрический	5	-
151	575577.92	1351733.26	картометрический	5	-
152	575541.59	1351658.43	картометрический	5	-
153	575521.61	1351616.92	картометрический	5	-
154	575495.05	1351561.94	картометрический	5	-
155	575477.89	1351526.65	картометрический	5	-
156	575447.66	1351463.49	картометрический	5	-
157	575422.05	1351411.29	картометрический	5	-
158	575392.95	1351351.55	картометрический	5	-
146	575414.47	1351344.74	картометрический	5	-
Порядковый номер контура 5					
159	575059.66	1350801.62	картометрический	5	-
160	575075.47	1350834.91	картометрический	5	-
161	575101.35	1350888.99	картометрический	5	-
162	575130.57	1350948.92	картометрический	5	-
163	575134.44	1350957.05	картометрический	5	-
164	575146.29	1350982.05	картометрический	5	-
165	575159.49	1351009.58	картометрический	5	-
166	575173.38	1351038.04	картометрический	5	-
167	575188.59	1351069.11	картометрический	5	-
168	575199.55	1351091.87	картометрический	5	-
169	575219.87	1351133.46	картометрический	5	-
170	575233.98	1351162.46	картометрический	5	-
171	575247.55	1351191.06	картометрический	5	-
172	575267.21	1351231.23	картометрический	5	-
173	575286.76	1351272.12	картометрический	5	-
174	575301.58	1351302.66	картометрический	5	-
175	575320.23	1351341.73	картометрический	5	-
176	575335.52	1351372.58	картометрический	5	-
177	575367.38	1351438.00	картометрический	5	-

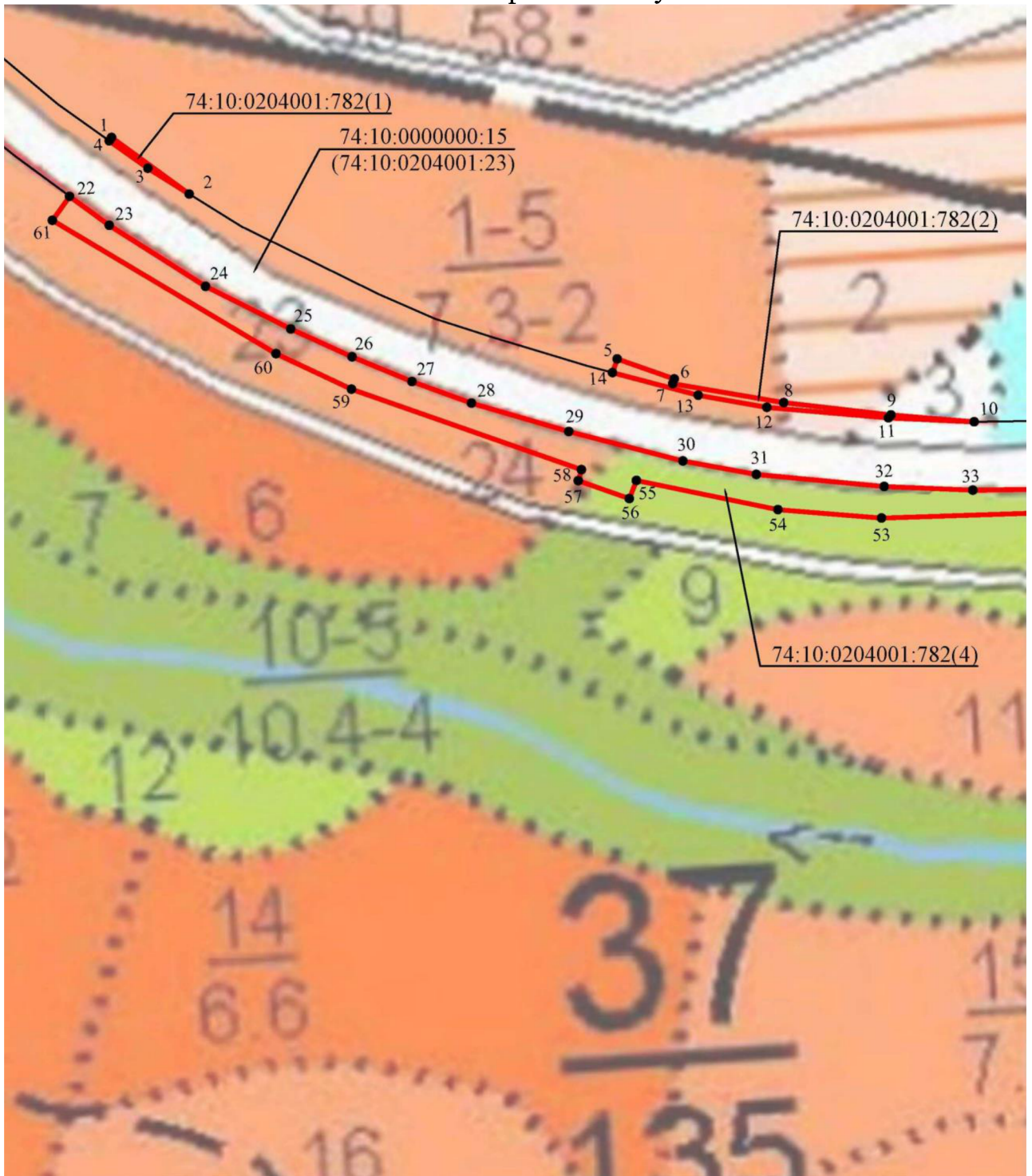
178	575392.89	1351490.02	картометрический	5	-
179	575423.08	1351553.10	картометрический	5	-
180	575440.29	1351588.49	картометрический	5	-
181	575466.80	1351643.35	картометрический	5	-
182	575486.81	1351684.91	картометрический	5	-
183	575511.16	1351735.07	картометрический	5	-
184	575464.58	1351729.57	картометрический	5	-
185	575463.97	1351728.52	картометрический	5	-
186	575466.44	1351706.00	картометрический	5	-
187	575450.81	1351704.24	картометрический	5	-
188	575387.47	1351568.42	картометрический	5	-
189	575326.63	1351426.88	картометрический	5	-
190	575309.47	1351431.77	картометрический	5	-
191	575294.37	1351383.18	картометрический	5	-
192	575301.12	1351381.08	картометрический	5	-
193	575257.91	1351272.16	картометрический	5	-
194	575191.04	1351104.94	картометрический	5	-
195	575113.18	1350947.73	картометрический	5	-
196	575046.18	1350808.10	картометрический	5	-
159	575059.66	1350801.62	картометрический	5	-
Порядковый номер контура 6					
197	574118.61	1348026.98	картометрический	5	-
198	574122.22	1348043.64	картометрический	5	-
199	574129.18	1348076.05	картометрический	5	-
200	574139.07	1348122.02	картометрический	5	-
201	574149.27	1348170.22	картометрический	5	-
202	574145.79	1348175.69	картометрический	5	-
203	574137.01	1348191.09	картометрический	5	-
204	574162.44	1348224.74	картометрический	5	-
205	574165.23	1348236.29	картометрический	5	-
206	574174.17	1348275.82	картометрический	5	-
207	574178.79	1348292.42	картометрический	5	-
208	574193.25	1348355.54	картометрический	5	-
209	574213.05	1348437.06	картометрический	5	-
210	574229.66	1348507.71	картометрический	5	-
211	574252.32	1348610.95	картометрический	5	-
212	574265.74	1348673.98	картометрический	5	-
213	574263.47	1348684.54	картометрический	5	-
214	574269.35	1348691.97	картометрический	5	-
215	574296.43	1348815.06	картометрический	5	-
216	574313.92	1348890.60	картометрический	5	-

217	574320.12	1348916.94	картометрический	5	-
218	574327.21	1348946.94	картометрический	5	-
219	574333.47	1348976.34	картометрический	5	-
220	574334.46	1348981.05	картометрический	5	-
221	574339.53	1349004.88	картометрический	5	-
222	574360.88	1349094.00	картометрический	5	-
223	574372.24	1349136.87	картометрический	5	-
224	574387.83	1349196.95	картометрический	5	-
225	574405.24	1349256.60	картометрический	5	-
226	574418.47	1349301.83	картометрический	5	-
227	574428.08	1349333.80	картометрический	5	-
228	574442.07	1349380.26	картометрический	5	-
229	574447.37	1349397.13	картометрический	5	-
230	574455.36	1349422.58	картометрический	5	-
231	574472.72	1349475.42	картометрический	5	-
232	574496.64	1349542.01	картометрический	5	-
233	574504.27	1349563.00	картометрический	5	-
234	574511.76	1349586.57	картометрический	5	-
235	574515.22	1349610.38	картометрический	5	-
236	574526.48	1349631.06	картометрический	5	-
237	574535.91	1349648.57	картометрический	5	-
238	574539.19	1349661.16	картометрический	5	-
239	574551.11	1349692.46	картометрический	5	-
240	574580.68	1349767.48	картометрический	5	-
241	574597.33	1349808.00	картометрический	5	-
242	574610.79	1349839.13	картометрический	5	-
243	574627.17	1349877.39	картометрический	5	-
244	574642.07	1349910.98	картометрический	5	-
245	574660.31	1349950.81	картометрический	5	-
246	574674.11	1349979.25	картометрический	5	-
247	574694.13	1350021.79	картометрический	5	-
248	574721.55	1350078.78	картометрический	5	-
249	574758.88	1350156.14	картометрический	5	-
250	574809.22	1350258.17	картометрический	5	-
251	574818.13	1350276.47	картометрический	5	-
252	574806.43	1350282.15	картометрический	5	-
253	574815.83	1350301.48	картометрический	5	-
254	574820.94	1350311.97	картометрический	5	-
255	574850.05	1350371.50	картометрический	5	-
256	574869.82	1350411.87	картометрический	5	-
257	574896.05	1350465.26	картометрический	5	-

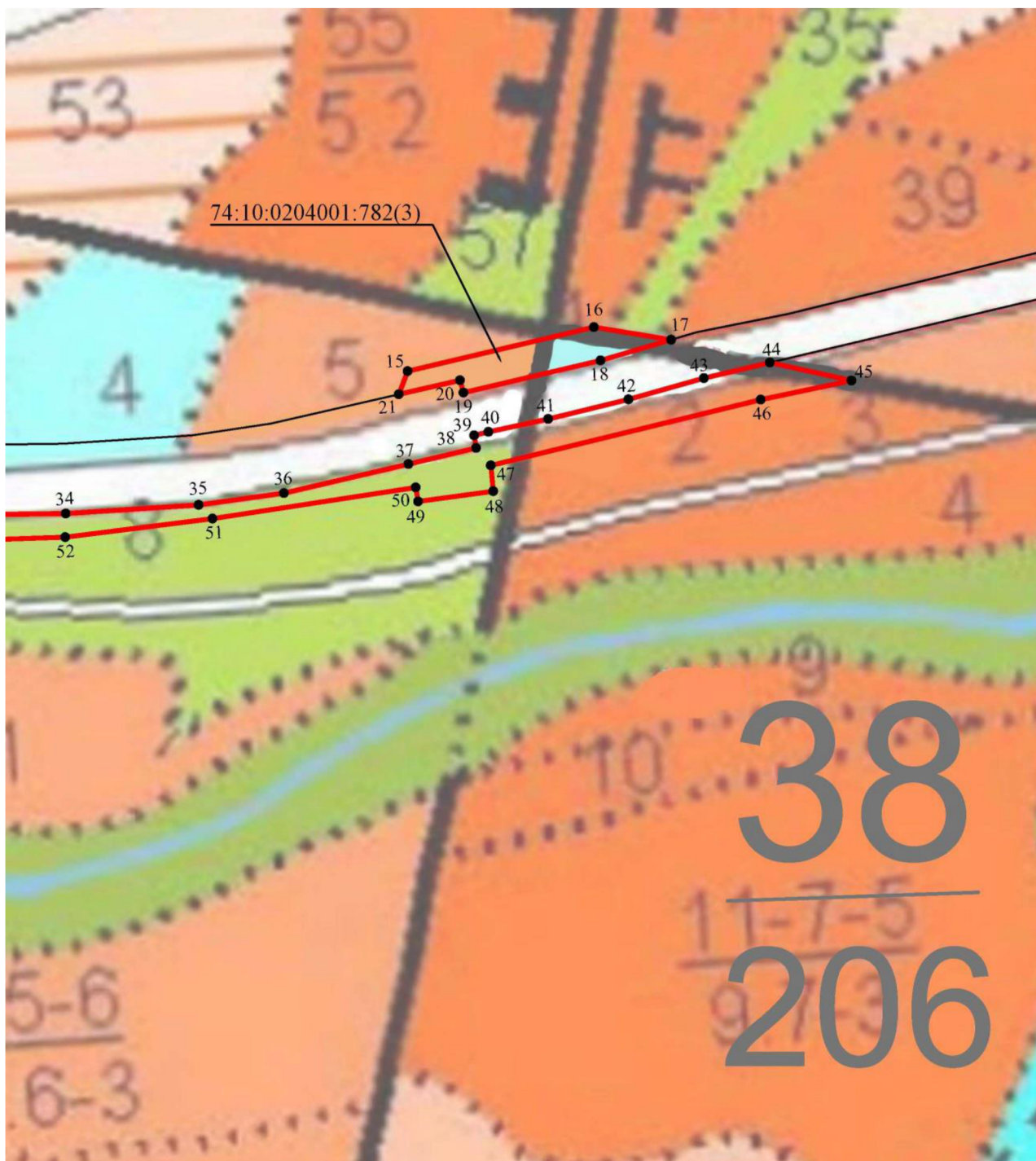
258	574981.67	1350642.57	картометрический	5	-
259	574984.57	1350648.34	картометрический	5	-
260	574966.29	1350654.74	картометрический	5	-
261	574917.30	1350527.27	картометрический	5	-
262	574853.96	1350395.95	картометрический	5	-
263	574736.12	1350164.16	картометрический	5	-
264	574717.24	1350127.80	картометрический	5	-
265	574623.00	1349914.40	картометрический	5	-
266	574554.88	1349785.67	картометрический	5	-
267	574500.45	1349666.77	картометрический	5	-
268	574405.33	1349417.59	картометрический	5	-
269	574338.90	1349239.12	картометрический	5	-
270	574292.48	1349068.40	картометрический	5	-
271	574255.52	1348873.63	картометрический	5	-
272	574222.72	1348676.32	картометрический	5	-
273	574185.28	1348452.08	картометрический	5	-
274	574154.54	1348252.22	картометрический	5	-
275	574137.78	1348252.59	картометрический	5	-
276	574103.32	1348218.32	картометрический	5	-
277	574128.66	1348149.67	картометрический	5	-
278	574102.80	1348036.24	картометрический	5	-
197	574118.61	1348026.98	картометрический	5	-

Раздел 4
План границ участков

Катав-Ивановское лесничество Юрюзанское участковое лесничество



Масштаб 1:4000



Масштаб 1:4000

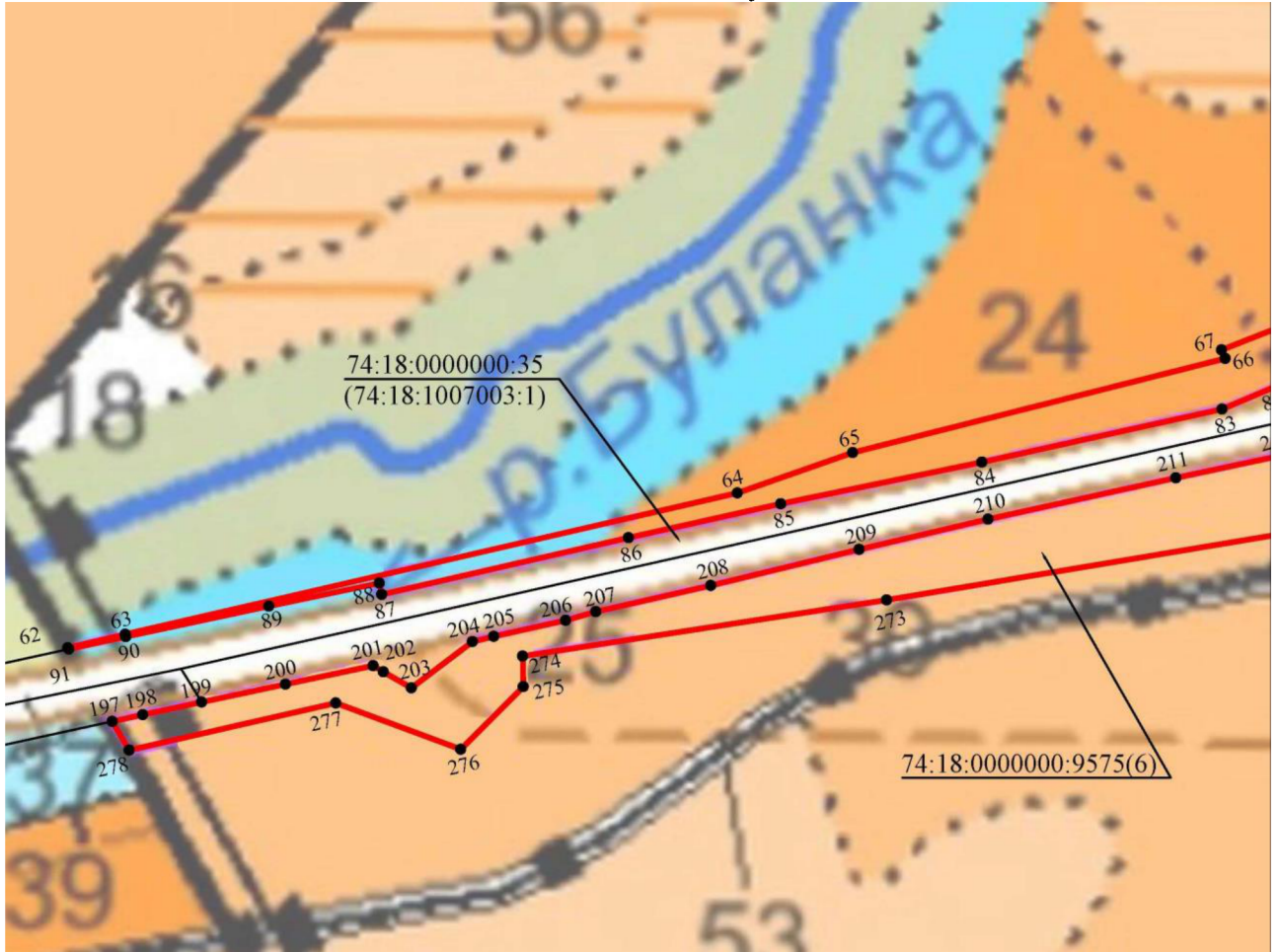
Условные обозначения:

37, 38 - номера кварталов Юрюзанского участкового лесничества

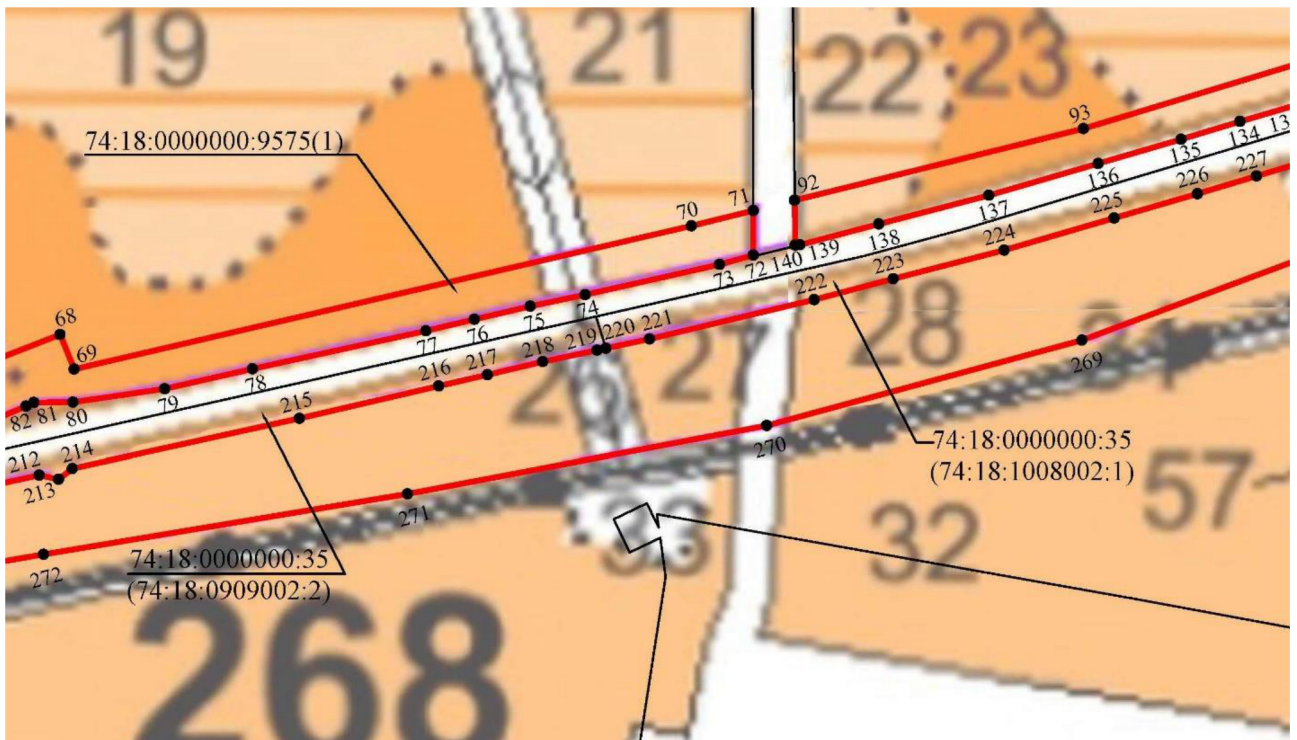


- границы лесных участков, исключаемых из границ земель, на которых расположены леса, расположенные в лесопарковых зонах

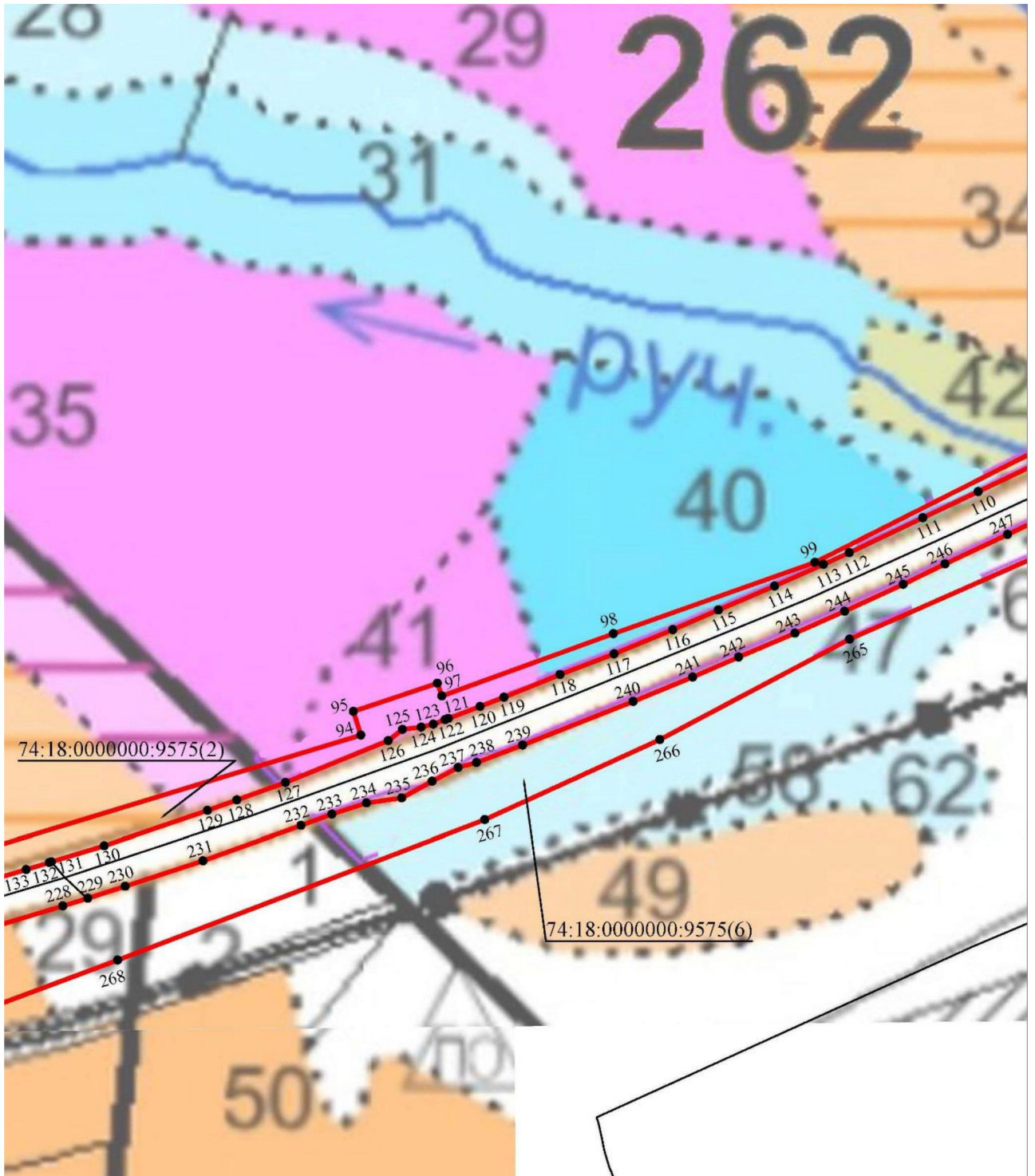
Саткинское лесничество Саткинское участковое лесничество



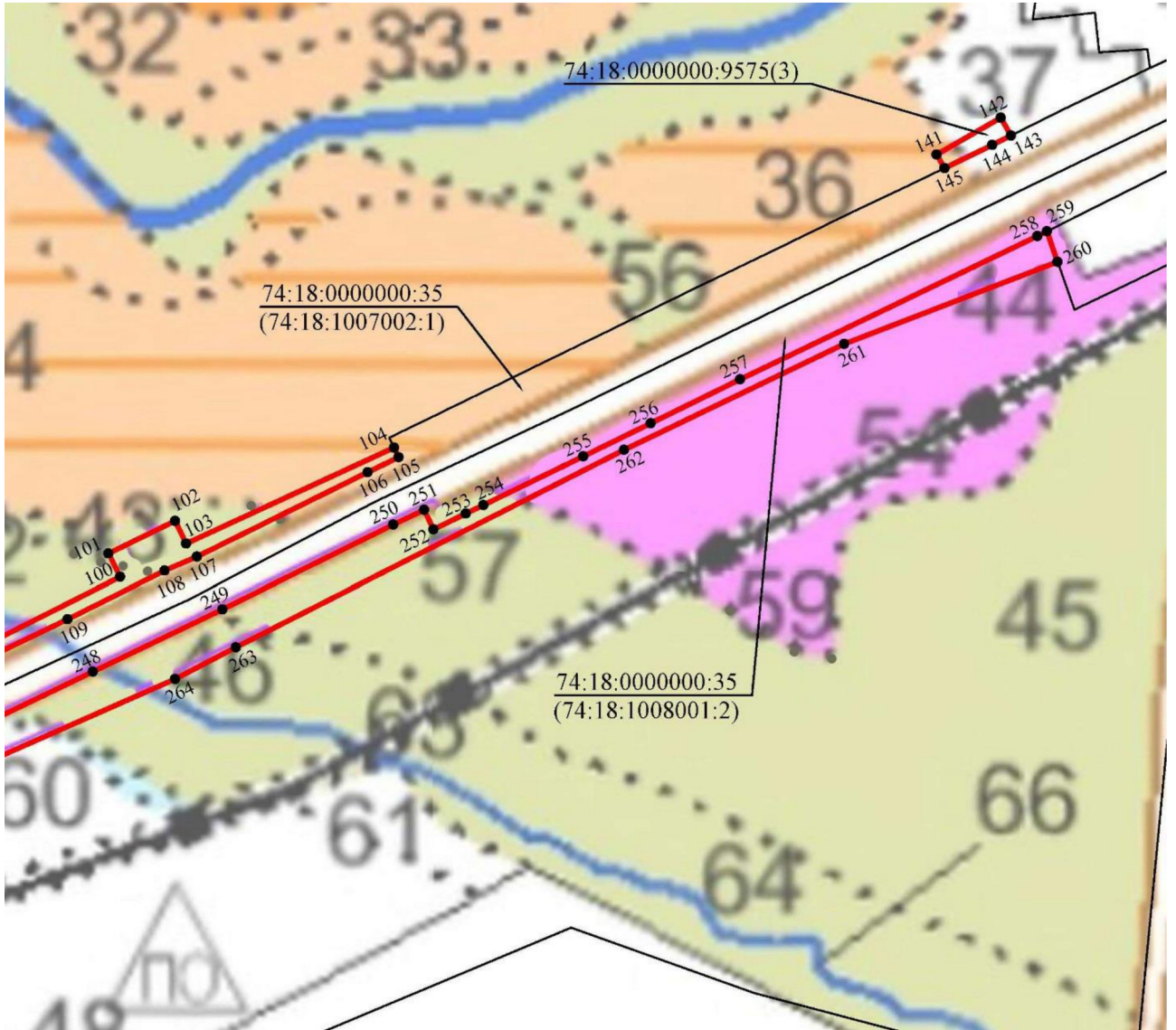
Масштаб 1:4000



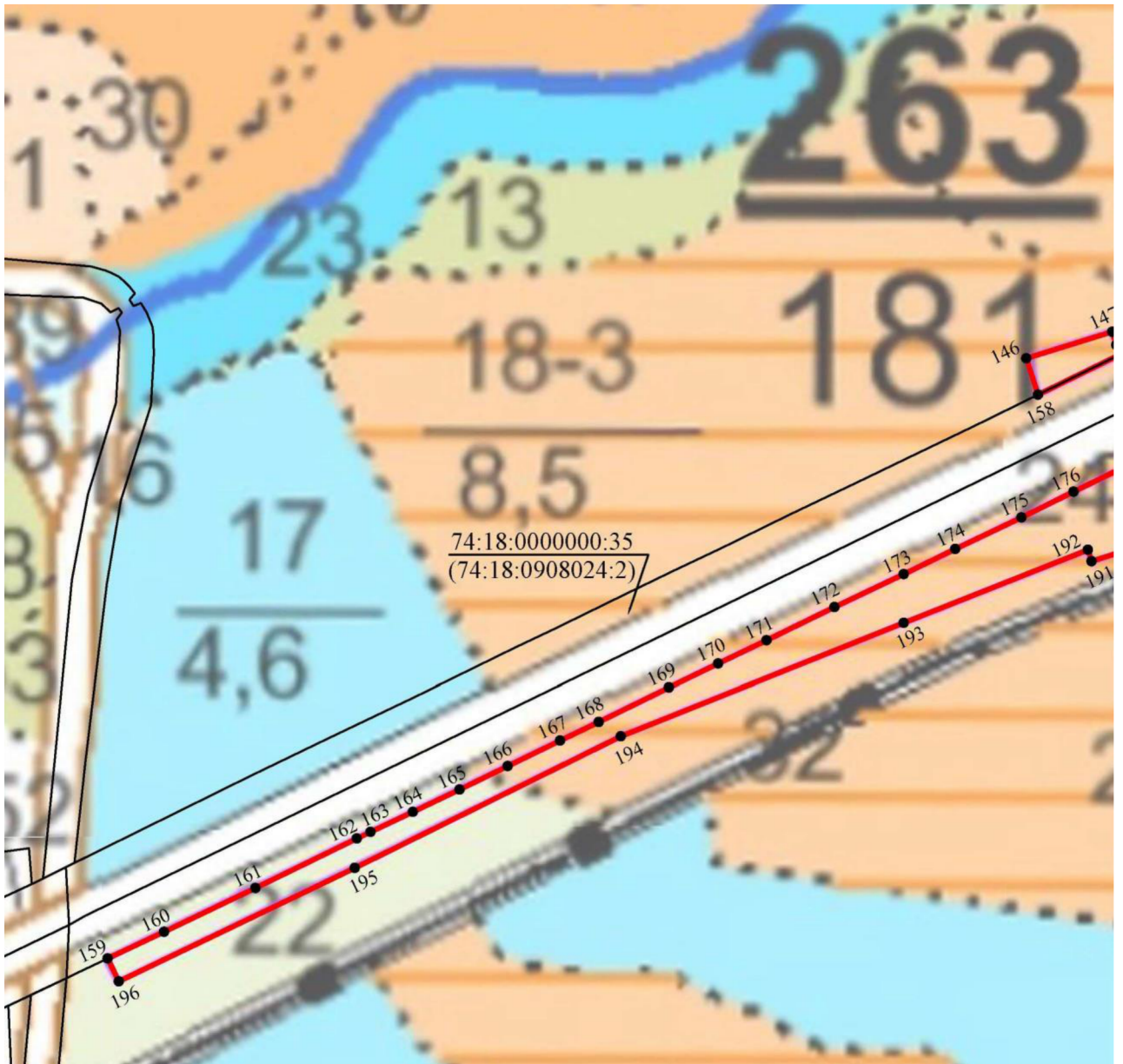
Масштаб 1:4000



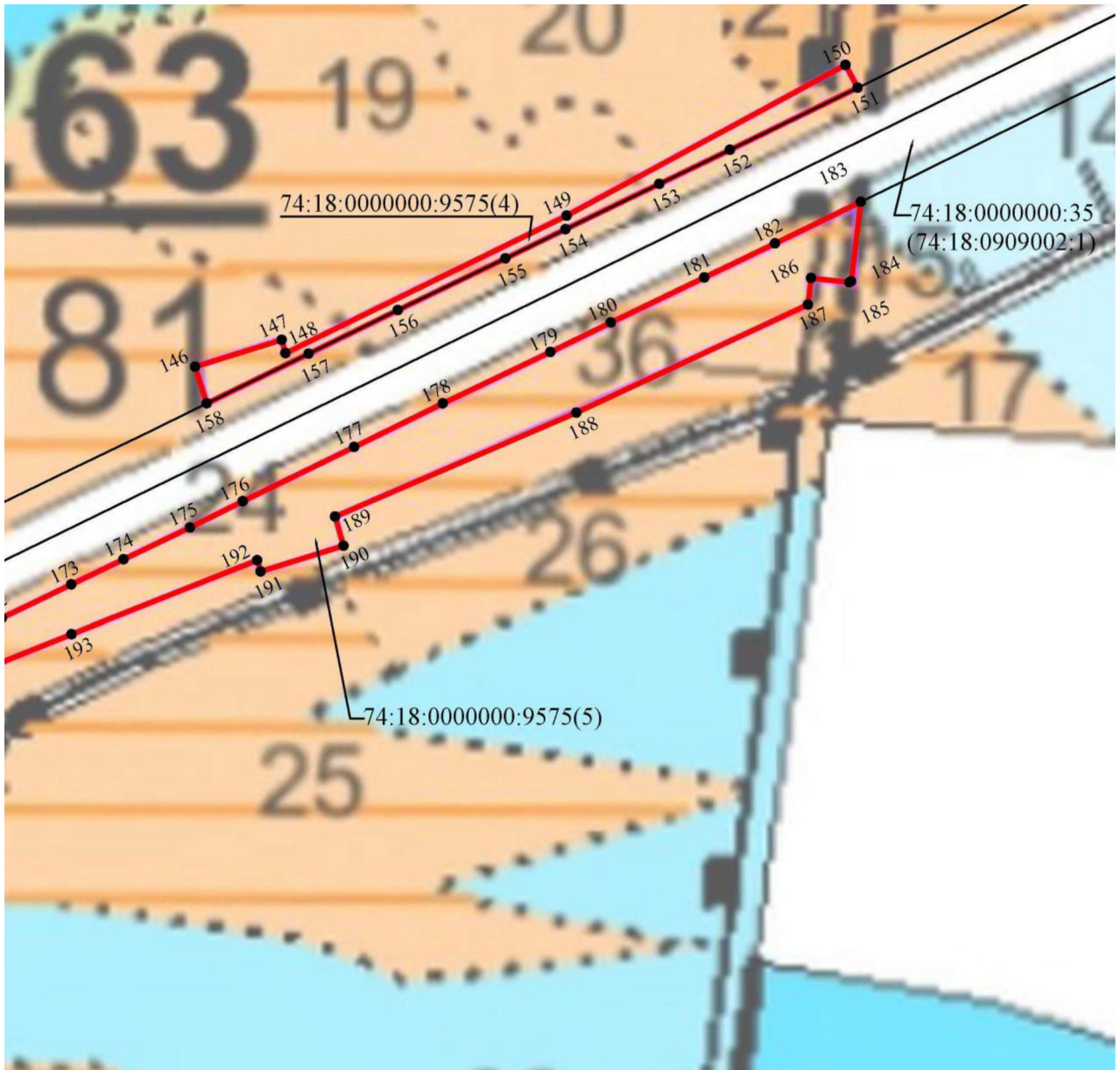
Масштаб 1:4000



Масштаб 1:4000



Масштаб 1:4000



Масштаб 1:4000

Условные обозначения:

262, 263, 268 - номера кварталов Саткинского участкового лесничества



- границы лесных участков, исключаемых из границ земель, на которых расположены леса, расположенные в лесопарковых зонах

Текстовое описание местоположения границ лесных участков,
исключаемых в границы земель, на которых расположены леса,
расположенные в лесопарковых зонах

Прохождение границы		Описание прохождения границы
от точки	до точки	
74:10:0204001:782 (1)		
1	2	граница проходит с северо-запада на юго-восток в южной части выдела 1 квартала 37
2	3	граница проходит с юго-востока на северо-запад по южной границе выдела 1 квартала 37
3	4	
4	1	граница проходит с юго-запада на северо-восток в южной части выдела 1 квартала 37
74:10:0204001:782 (2)		
5	6	граница проходит с северо-запада на юго-восток в южной части выдела 1 квартала 37
6	7	граница проходит с северо-востока на юго-запад в южной части выдела 1 квартала 37
7	8	граница проходит с северо-запада на юго-восток в южной части выделов 1, 2, 3, 4 квартала 37
8	9	
9	10	
10	11	
11	12	граница проходит с юго-востока на северо-запад по южной границе выделов 4, 3, 2, 1 квартала 37
12	13	
13	14	
14	5	граница проходит с юго-запада на северо-восток в южной части выдела 1 квартала 37
74:10:0204001:782 (3)		
15	16	граница проходит с юго-запада на северо-восток в восточной части выделов 5, 28 квартала 37 и в центральной части выдела 1 квартала 38
16	17	граница проходит с северо-запада на юго-восток по северной границе выдела 1 квартала 38
17	18	граница проходит с северо-востока на юго-запад по южной границе выдела 1 квартала 38 и по выделам 28, 5 квартала 37
18	19	
19	20	граница проходит с юго-востока на северо-запад в южной части выдела 5 квартала 37
20	21	граница проходит с северо-востока на юго-запад по южной границе выдела 5 квартала 37
21	15	граница проходит с юго-запада на северо-восток в южной части квартала 37
74:10:0204001:782 (4)		
22	23	граница проходит с северо-запада на юго-восток по северной границе выделов 23, 8 квартала 37
23	24	
24	25	
25	26	
26	27	
27	28	
28	29	
29	30	
30	31	

31	32	граница проходит с юго-запада на северо-восток по северной границе выдела 8 квартала 37
32	33	
33	34	
34	35	
35	36	
36	37	
37	38	
38	39	граница проходит с юго-востока на северо-запад в северо-восточной части выдела 8 квартала 37
39	40	граница проходит с юго-запада на северо-восток по северной границе выдела 8 квартала 37
40	41	граница проходит с юго-запада на северо-восток по выделу 8 квартала 37, выделу 2 квартала 38
41	42	граница проходит с юго-запада на северо-восток по северной границе выдела 2 квартала 38
42	43	граница проходит с юго-запада на северо-восток по северной границе выдела 2 квартала 38
43	44	
44	45	граница проходит с северо-запада на юго-восток по восточной границе выдела 2 квартала 38
45	46	граница проходит с северо-востока на юго-запад по выделу 2 квартала 38, выделу 8 квартала 37
46	47	
47	48	граница проходит с северо-запада на юго-восток по восточной границе выдела 8 квартала 37
48	49	граница проходит с северо-востока на юго-запад в восточной части выдела 8 квартала 37
49	50	граница проходит с юго-востока на северо-запад в восточной части выдела 8 квартала 37
50	51	граница проходит с северо-востока на юго-запад в центральной части выдела 8 квартала 37
51	52	
52	53	
53	54	граница проходит с юго-востока на северо-запад в центральной части выдела 8 квартала 37
54	55	
55	56	граница проходит с северо-востока на юго-запад в западной части выдела 8 квартала 37
56	57	граница проходит с юго-востока на северо-запад в западной части выдела 8 квартала 37
57	58	граница проходит с юго-запада на северо-восток в западной части выдела 8 квартала 37
58	59	граница проходит с юго-востока на северо-запад в западной части выдела 8 квартала 37 и в восточной части выдела 23 квартала 37
59	60	
60	61	
61	22	граница проходит с юго-запада на северо-восток в центральной части выдела 23 квартала 37
74:18:0000000:9575 (1)		
62	63	граница проходит с юго-запада на северо-восток в южной части выделов 12, 24 квартала 268
63	64	
64	65	
65	66	
66	67	граница проходит с юго-востока на северо-запад в восточной части выдела 24 квартала 268

67	68	граница проходит с юго-запада на северо-восток в южной части выделов 24, 13 квартала 268
68	69	граница проходит с северо-запада на юго-восток в южной части выдела 13 квартала 268
69	70	граница проходит с юго-запада на северо-восток в южной части выделов 13, 14, 21 квартала 268
70	71	
71	72	граница проходит с северо-востока на юго-запад по восточной границе выдела 21 квартала 268
72	73	граница проходит с северо-востока на юго-запад по южным границам выделов 21, 14, 13 квартала 268
73	74	
74	75	
75	76	
76	77	
77	78	
78	79	
79	80	граница проходит с юго-востока на северо-запад по южной границе выдела 13 квартала 268
80	81	
81	82	граница проходит с северо-востока на юго-запад по южным границам выделов 13, 24, 12 квартала 268
82	83	
83	84	
84	85	
85	86	
86	87	
87	88	граница проходит с юго-востока на северо-запад по южной границе выдела 12 квартала 268
88	89	граница проходит с северо-востока на юго-запад по южной границе выдела 12 квартала 268
89	90	
90	91	
91	62	граница проходит с юго-востока на северо-запад по западной границе выдела 12 квартала 268
74:18:0000000:9575 (2)		
92	93	граница проходит с юго-запада на северо-восток в южной части выделов 22, 23, 20, 17 квартала 268 и выделов 35, 41 квартала 262
93	94	
94	95	граница проходит с юго-востока на северо-запад в южной части выдела 41 квартала 262
95	96	граница проходит с юго-запада на северо-восток в южной части выдела 41 квартала 262
96	97	граница проходит с северо-запада на юго-восток в южной части выдела 41 квартала 262
97	98	граница проходит с юго-запада на северо-восток в южной части выделов 41, 40 квартала 262
98	99	граница проходит с юго-запада на северо-восток в южной части выделов 40, 31, 42 квартала 262
99	100	
100	101	граница проходит с юго-востока на северо-запад по выделам 42, 43 квартала 262
101	102	граница проходит с юго-запада на северо-восток в центральной части выдела 43 квартала 262
102	103	граница проходит с северо-запада на юго-восток в центральной части выдела 41 квартала 262

103	104	граница проходит с юго-запада на северо-восток по выделам 43, 34 квартала 262
105	106	граница проходит с северо-востока на юго-запад по южной границе выделов 34, 43, 42, 31, 40, 41 квартала 262
106	107	
107	108	
108	109	
109	110	
110	111	
111	112	
112	113	
113	114	
114	115	
115	116	
116	117	
117	118	
118	119	
119	120	граница проходит с юго-востока на северо-запад по южной границе выдела 41 квартала 262
120	121	
121	122	граница проходит с северо-востока на юго-запад по южной границе выдела 41 квартала 262 и выделов 17, 20, 23, 22 квартала 268
122	123	
123	124	
124	125	
125	126	
126	127	
127	128	
128	129	
129	130	
130	131	
131	132	
132	133	
133	134	
134	135	
135	136	
136	137	
137	138	
138	139	
139	140	граница проходит с юго-запада на северо-восток по западной границе выдела 22 квартала 268
140	92	
74:18:0000000:9575 (3)		
141	142	граница проходит с юго-запада на северо-восток в южной части выделов 36, 37 квартала 262
142	143	граница проходит с северо-запада на юго-восток в южной части выдела 37 квартала 262
143	144	граница проходит с северо-востока на юго-запад по южным границам выделов 37, 36 квартала 262
144	145	
145	141	граница проходит с юго-востока на северо-запад в южной части выдела 36 квартала 262
74:18:0000000:9575 (4)		
146	147	граница проходит с юго-востока на северо-запад в восточной части выдела 18 квартала 263

147	148	граница проходит с северо-востока на юго-запад в восточной части выдела 18 квартала 263
148	149	граница проходит с юго-запада на северо-восток в южной части выделов 18, 19, 20, 21 квартала 263
149	150	
150	151	граница проходит с северо-запада на юго-восток в южной части выдела 21 квартала 263
151	152	граница проходит с северо-востока на юго-запад по южной границе выделов 21, 20, 19, 18 квартала 263
152	153	
153	154	
154	155	
155	156	
156	157	
157	158	
158	146	граница проходит с юго-востока на северо-запад в восточной части выдела 18 квартала 263
74:18:0000000:9575 (5)		
159	160	граница проходит с юго-запада на северо-восток по северной границе выделов 22, 24, 36 квартала 263
160	161	
161	162	
162	163	
163	164	
164	165	
165	166	
166	167	
167	168	
168	169	
169	170	
170	171	
171	172	
172	173	
173	174	
174	175	
175	176	
176	177	
177	178	
178	179	
179	180	
180	181	
181	182	
182	183	
183	184	граница проходит с северо-востока на юго-запад по восточной границе выдела 36 квартала 263
184	185	граница проходит с юго-востока на северо-запад по выделу 36 квартала 263
185	186	граница проходит с северо-востока на юго-запад по западной границе выдела 36 квартала 263
186	187	граница проходит с северо-востока на юго-запад по выделу 24 квартала 263
187	188	граница проходит с северо-востока на юго-запад по выделу 24 квартала 263
188	189	
189	190	граница проходит с северо-запада на юго-восток по выделу 24 квартала 263

190	191	граница проходит с северо-востока на юго-запад по выделу 24 квартала 263
191	192	граница проходит с юго-востока на северо-запад по выделу 24 квартала 263
192	193	граница проходит с северо-востока на юго-запад по выделам 24, 22 квартала 263
193	194	
194	195	
195	196	
196	159	граница проходит с юго-востока на северо-запад по выделу 22 квартала 263
74:18:0000000:9575 (6)		
197	198	граница проходит с юго-запада на северо-восток по северной границе выдела 25 квартала 268
198	199	
199	200	
200	201	
201	202	граница проходит с северо-запада на юго-восток по северной границе выдела 25 квартала 268
202	203	
203	204	граница проходит с юго-запада на северо-восток по северной границе выдела 25 квартала 268
204	205	
205	206	
206	207	
207	208	граница проходит с юго-запада на северо-восток по северной границе выдела 25 квартала 268
208	209	
209	210	
210	211	
211	212	
212	213	граница проходит с северо-запада на юго-восток по северной границе выдела 25 квартала 268
213	214	граница проходит с юго-запада на северо-восток по северной границе выделов 25, 26, 27, 28, 29, 1 квартала 268 и выделов 47, 60, 46, 57 квартала 262
214	215	
215	216	
216	217	
217	218	
218	219	
219	220	
220	221	
221	222	
222	223	
223	224	
224	225	
225	226	
226	227	
227	228	
228	229	
229	230	
230	231	
231	232	
232	233	
233	234	
234	235	
235	236	

236	237	
237	238	
238	239	
239	240	
240	241	
241	242	
242	243	
243	244	
244	245	
245	246	
246	247	
247	248	
248	249	
249	250	
250	251	
251	252	граница проходит с северо-запада на юго-восток в северной части выдела 57 квартала 262
252	253	
253	254	
254	255	
255	256	граница проходит с юго-запада на северо-восток по северной границе выделов 57, 44 квартала 262
256	257	
257	258	
258	259	
259	260	граница проходит с северо-запада на юго-восток в восточной части выдела 44 квартала 262
260	261	
261	262	
262	263	граница проходит с северо-востока на юго-запад в северной части выделов 44, 57, 46, 60, 47 квартала 262
263	264	
264	265	
265	266	
266	267	
267	268	
268	269	граница проходит с северо-востока на юго-запад в северной части выдела 47 квартала 262 и выделов 1, 29, 28, 27, 26, 25 квартала 268
269	270	
270	271	
271	272	
272	273	
273	274	
274	275	граница проходит с северо-запада на юго-восток в северной части выдела 25 квартала 268
275	276	граница проходит с северо-востока на юго-запад в северной части выдела 25 квартала 268
276	277	граница проходит с юго-востока на северо-запад в северной части выдела 25 квартала 268
277	278	граница проходит с северо-востока на юго-запад в северной части выдела 25 квартала 268
278	197	граница проходит с юго-востока на северо-запад по западной границе выдела 25 квартала 268

**Графическое описание местоположения границ лесных участков,
включаемых в границы земель, на которых расположены леса,
расположенные в лесопарковых зонах**

(наименование объекта, местоположение границ которого описано (далее - объект))

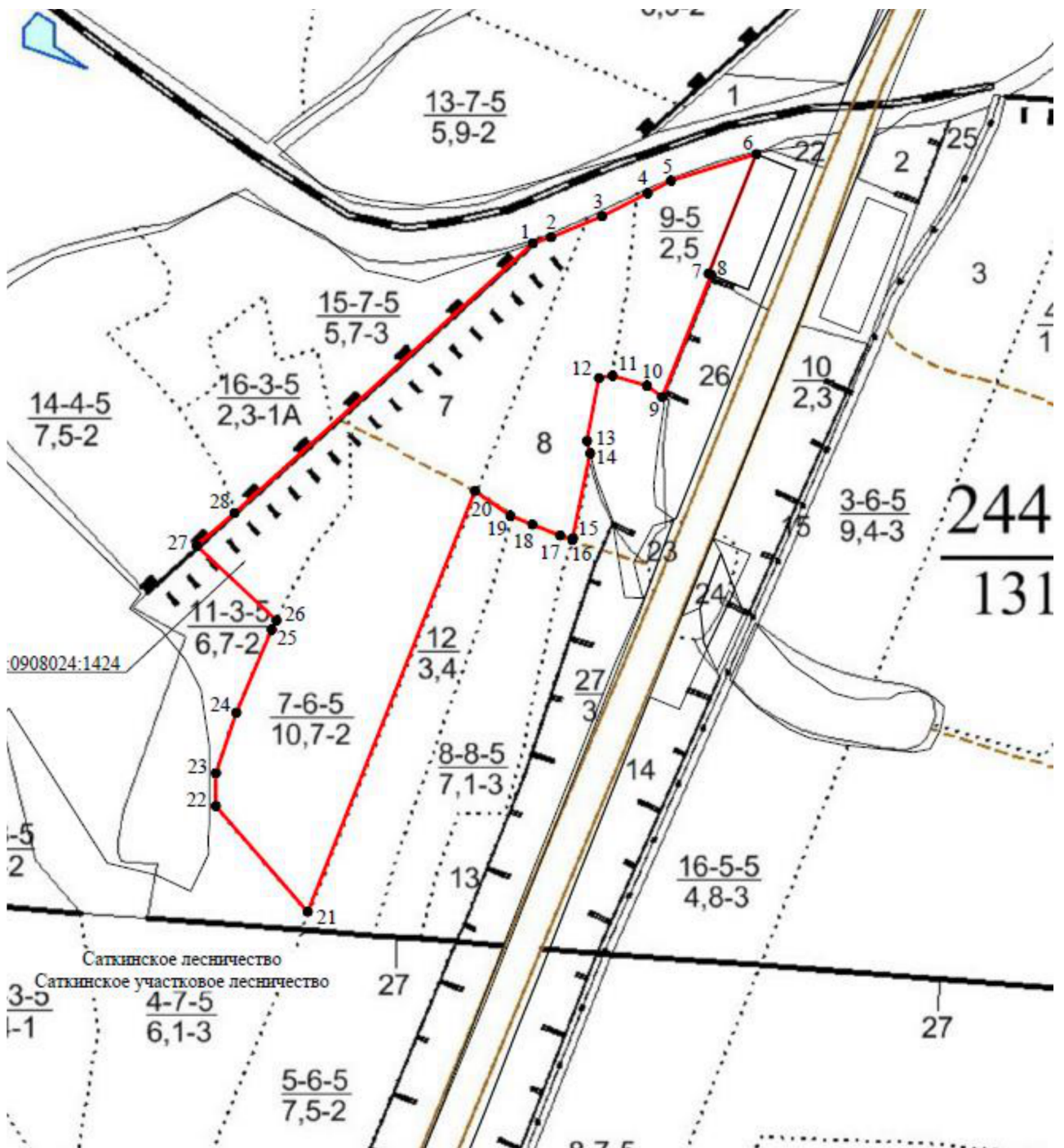
**Раздел 1
Сведения об объекте**

№ п/п	Характеристика объекта	Описание характеристик
1	Местоположение объекта	Челябинская область, Саткинский муниципальный район, Саткинское лесничество Саткинское участковое лесничество квартал 244 выделы 7, 9, части выделов 8, 11
2	Площадь объекта ± величина погрешности определения площади (Р ± дельта Р)	18,5561 га
3	Иные характеристики объекта	-

Раздел 2

Сведения о местоположении границ объекта					
1. Система координат МСК-74, зона 1					
2. Сведения о характерных точках границ объекта					
Обозначение характерных точек границ	Координаты, м		Метод определения координат характерной точки	Средняя квадратическая погрешность положения характерной точки (Mt), м	Описание обозначения точки на местности (при наличии)
	X	Y			
74:18:0908024:1424					
1	579212.16	1355439.95	Картометрический	5	-
2	579219.38	1355461.12	Картометрический	5	-
3	579243.87	1355520.50	Картометрический	5	-
4	579270.44	1355573.50	Картометрический	5	-
5	579285.25	1355600.75	Картометрический	5	-
6	579316.30	1355700.10	Картометрический	5	-
7	579177.06	1355644.33	Картометрический	5	-
8	579175.75	1355647.59	Картометрический	5	-
9	579033.45	1355590.49	Картометрический	5	-
10	579046.82	1355572.74	Картометрический	5	-
11	579058.26	1355532.74	Картометрический	5	-
12	579055.51	1355516.87	Картометрический	5	-
13	578982.26	1355502.99	Картометрический	5	-
14	578967.86	1355506.72	Картометрический	5	-
15	578869.51	1355486.39	Картометрический	5	-
16	578867.20	1355485.48	Картометрический	5	-
17	578872.51	1355471.41	Картометрический	5	-
18	578885.00	1355439.52	Картометрический	5	-
19	578895.34	1355413.68	Картометрический	5	-

Раздел 4
План границ участка



Масштаб 1:8000

Условные обозначения:

244 - номер квартала Саткинского участкового лесничества



- границы лесных участков, включаемых в границы земель, на которых расположены леса, расположенные в лесопарковых зонах

Текстовое описание местоположения границ лесных участков,
включаемых в границы земель, на которых расположены леса,
расположенные в лесопарковых зонах

Прохождение границы		Описание прохождения границы
от точки	до точки	
1	2	граница проходит с юго-запада на северо-восток по северной границе выделов 7, 8, 9 квартала 244
2	3	
3	4	
4	5	
5	6	
6	7	граница проходит с северо-востока на юго-запад по восточной границе выдела 9 квартала 244
7	8	граница проходит с северо-запада на юго-восток по восточной границе выдела 9 квартала 244
8	9	граница проходит с северо-востока на юго-запад по восточной границе выдела 9 квартала 244
9	10	граница проходит с юго-востока на северо-запад в южной части выдела 9 квартала 244
10	11	
11	12	граница проходит с северо-востока на юго-запад в восточной части выдела 8 квартала 244
12	13	
13	14	граница проходит с северо-запада на юго-восток в восточной части выдела 8 квартала 244
14	15	граница проходит с северо-востока на юго-запад по восточной границе выдела 8 квартала 244
15	16	
16	17	граница проходит с юго-востока на северо-запад в центральной части выдела 8 и по северной границе выдела 12 квартала 244
17	18	
18	19	
19	20	
20	21	граница проходит с северо-востока на юго-запад по восточной границе выдела 7 квартала 244
21	22	граница проходит с юго-востока на северо-запад по южной границе выдела 7 квартала 244
22	23	
23	24	граница проходит с юго-запада на северо-восток по западной границе выдела 7 квартала 244
24	25	
25	26	
26	27	граница проходит с юго-востока на северо-запад в центральной части выдела 11 квартала 244
27	28	граница проходит с юго-запада на северо-восток по западной границе выделов 11, 7 квартала 244
28	1	