



## ГЛАВНОЕ УПРАВЛЕНИЕ ЛЕСАМИ ЧЕЛЯБИНСКОЙ ОБЛАСТИ

# П Р И К А З

от 21.03.2024 г.

г. Челябинск

№ 178

Об изменении границ земель, на которых расположены леса, расположенные в лесопарковых зонах Катав-Ивановского и Саткинского лесничеств

В соответствии с Лесным кодексом Российской Федерации, Правилами изменения границ земель, на которых располагаются леса, указанные в пунктах 3 и 4 части 1 статьи 114 Лесного кодекса Российской Федерации, и определения функциональных зон в лесах, расположенных в лесопарковых зонах, утвержденных постановлением Правительства Российской Федерации от 21 декабря 2019 г. № 1755 «Об утверждении Правил изменения границ земель, на которых располагаются леса, указанные в пунктах 3 и 4 части 1 статьи 114 Лесного кодекса Российской Федерации, и определения функциональных зон в лесах, расположенных в лесопарковых зонах», Законом Челябинской области от 25.12.2008 г. № 342-ЗО «О регулировании лесных отношений в Челябинской области», учитывая обращение ООО «ОКОР», рассмотрев проектную документацию по изменению границ земель, на которых расположены леса, указанные в пункте 4 части 1 статьи 114 Лесного кодекса Российской Федерации, на территории Катав-Ивановского и Саткинского лесничеств Челябинской области

**ПРИКАЗЫВАЮ:**

1. Утвердить прилагаемую Проектную документацию по изменению границ земель, на которых расположены леса, указанные в пункте 4 части 1 статьи 114 Лесного кодекса Российской Федерации, на территории Катав-Ивановского и Саткинского лесничеств Челябинской области.

2. Исключить из границ земель, на которых расположены леса, расположенные в лесопарковых зонах, внесенные в данные государственного лесного реестра по состоянию на 1 января 2007 года, лесные участки Юрюзанского участкового лесничества Катав-Ивановского лесничества в квартале 37 части выделов 1, 2, 3, 4, 5, 8, 23, 28, в квартале 38 выдел 1, часть выдела 2 и лесные участки Саткинского участкового лесничества Саткинского лесничества в квартале 262 части выделов 31, 34, 35, 36, 37, 40, 41, 42, 43, 44,

46, 47, 57, 60, в квартале 263 части выделов 18, 19, 20, 21, 22, 24, 36, в квартале 268 части выделов 1, 12, 13, 14, 17, 20, 21, 22, 23, 24, 25, 26, 27, 28, 29, 30, на площади 18,5561 гектара.

3. Включить в границы земель, на которых расположены леса, расположенные в лесопарковых зонах, лесной участок Саткинского участкового лесничества Саткинского лесничества в квартале 244 выделы 7, 9, части выделов 8, 11, на площади 18,5561 гектара.

4. Отделу государственного лесного реестра, земельных отношений и государственной экспертизы (Камалетдинов Д.З.) обеспечить:

- 1) информирование ООО «ОКОР» об издании настоящего приказа;
- 2) внесение соответствующей информации в государственный лесной реестр;
- 3) размещение настоящего приказа на официальном сайте Главного управления лесами Челябинской области.

5. Настоящий приказ вступает в силу со дня его подписания и подлежит официальному опубликованию.

6. Контроль за выполнением настоящего приказа оставляю за собой.

Исполняющий обязанности  
начальника Главного управления



В.Н. Нигматуллин

УТВЕРЖДЕНА  
приказом Главного управления  
лесаами Челябинской области  
от 21.03.2024 г. № 178

Проектная документация  
по изменению границ земель, на которых расположены леса, указанные  
в пункте 4 части 1 статьи 114 Лесного кодекса Российской Федерации, на  
территории Катав-Ивановского и Саткинского лесничеств Челябинской области

Проектная документация по изменению границ земель, на которых расположены леса, указанные в пункте 4 части 1 статьи 114 Лесного кодекса Российской Федерации, на территории Катав-Ивановского и Саткинского лесничеств Челябинской области разработана для размещения участка автомобильной дороги М-5 «Урал» Москва – Рязань – Пенза – Самара – Уфа – Челябинск км 1651+000 – км 1652+200, км 1670+000 – км 1675+000.

Часть вышеуказанного объекта находится на территории Катав-Ивановского лесничества Юрюзанского участкового лесничества в кварталах 37, 38 и на территории Саткинского лесничества Саткинского участкового лесничества в кварталах 262, 263, 268, относящихся к защитным лесам, категории защитных лесов – леса, выполняющие функции защиты природных и иных объектов, а именно, в лесах, расположенных в лесопарковых зонах (далее – леса в лесопарковых зонах).

В соответствии с пунктом 2 статьи 114 Лесного кодекса Российской Федерации, в лесах, расположенных в лесопарковых зонах, запрещаются:

- 1) использование токсичных химических препаратов;
- 2) осуществление видов деятельности в сфере охотничьего хозяйства;
- 3) ведение сельского хозяйства;
- 4) разведка и добыча полезных ископаемых;
- 5) строительство объектов капитального строительства, за исключением велосипедных и беговых дорожек и гидротехнических сооружений.

Для размещения участка автомобильной дороги М-5 «Урал» Москва – Рязань – Пенза – Самара – Уфа – Челябинск км 1651+000 – км 1652+200, км 1670+000 – км 1675+000 необходимо внести изменения в границы земель, на которых расположены леса в лесопарковых зонах.

Учитывая, что в соответствии с п. 5 ст. 114 Лесного кодекса Российской Федерации и постановлением Правительства Российской Федерации от 21.12.2019 г. № 1755 «Об утверждении Правил изменения границ земель, на которых располагаются леса, указанные в пунктах 3 и 4 части 1 статьи 114 Лесного кодекса Российской Федерации, и определения функциональных зон в лесах, расположенных в лесопарковых зонах» изменение границ земель, на которых расположены леса в лесопарковых зонах, которое может привести к уменьшению площади этих земель, не допускается, проектной документацией предусмотрен лесной участок, подлежащий включению в границы земель, на которых расположены леса в лесопарковых зонах.

Исключение лесных участков под проектируемым объектом из границ земель, на которых расположены леса в лесопарковых зонах, планируется компенсировать за счет включения в границы этих земель лесного участка на территории Саткинского лесничества Саткинского участкового лесничества в квартале 244.

Проектная документация подготовлена в соответствии со статьей 82 Лесного кодекса, постановления Правительства Российской Федерации от 21 декабря 2019 г. № 1755 «Об утверждении Правил изменения границ земель, на которых располагаются леса, указанные в пунктах 3 и 4 части 1 статьи 114 Лесного кодекса Российской Федерации, и определения функциональных зон в лесах, расположенных в лесопарковых зонах» (далее – Правил).

#### 1. Сведения о границах населенных пунктов и муниципальных образований, на территории которых осуществляется изменение границ земель, на которых расположены леса в лесопарковых зонах

Лесные участки, исключаемые из границ земель, на которых расположены леса в лесопарковых зонах, располагаются в границах Юрюзанского городского поселения Катав-Ивановского муниципального района и Бакальского городского поселения Саткинского муниципального района Челябинской области.

Челябинская область – субъект Российской Федерации, входит в состав Уральского федерального округа, является частью Уральского экономического района. Административный центр – город Челябинск. Граничит на севере со Свердловской областью, на востоке с Курганской областью, на юге с Оренбургской областью, на западе с Республикой Башкортостан. На юго-востоке проходит государственная граница Российской Федерации с Республикой Казахстан. В состав Челябинской области входит 16 городских округов и 27 муниципальных районов.

Катав-Ивановский муниципальный район с административным центром в городе Катав-Ивановск расположен в северо-западной части Челябинской области. Граничит на севере с городским округом Усть-Катав Челябинской области, на востоке – с городским округом Трёхгорный и Саткинским муниципальным районом Челябинской области, на юге – с Белорецким муниципальным районом Республики Башкортостан, на западе с Ашинским муниципальным районом Челябинской области.

Катав-Ивановский муниципальный район, в рамках организации местного самоуправления, включает 9 муниципальных образований, в том числе 7 сельских поселений: Бедярышское, Верх-Катавское, Лесное, Месединское, Орловское, Серпиевское, Тюлюкское; и 2 городских поселения: Катав-Ивановское и Юрюзанское.

Юрюзанское городское поселение с административным центром в городе Юрюзань расположено на северо-востоке Катав-Ивановского муниципального района.

Саткинский муниципальный район с административным центром в

городе Сатка расположен в северо-западной части Челябинской области. На севере район граничит с Кусинским муниципальным районом, на востоке – с Златоустовским городским округом Челябинской области, на юге – с Катав-Ивановским муниципальным районом Челябинской области, на западе – муниципальным районом Дуванский район Республики Башкортостан.

Саткинский муниципальный район, в рамках организации местного самоуправления, включает 7 муниципальных образований, в том числе 2 сельских поселения: Айлинское и Романовское; и 5 городских поселений: Бакальское, Бердяушское, Межевое, Саткинское и Сулеинское.

Бакальское городское поселение с административным центром в городе Бакал расположено на юге Саткинского муниципального района.

Лесной участок, включаемый в границу земель, на которых расположены леса в лесопарковых зонах, находится на территории Бакальского городского поселения Саткинского муниципального района Челябинской области.

## 2. Сведения из государственного лесного реестра о правах пользования лесным участком, включаемым в изменяемые границы земель, на которых расположены леса в лесопарковых зонах

Для включения в изменяемые границы земель, на которых расположены леса в лесопарковых зонах, был выбран лесной участок площадью 18,5561 га, расположенный на территории Саткинского лесничества Саткинского участкового лесничества в квартале 244 части выделов 7, 8, 9, 11.

Согласно Лесному кодексу Российской Федерации, информация о лесных участках предоставляется в виде выписок из государственного лесного реестра.

В соответствии с Выпиской из государственного лесного реестра от 18.07.2023 лесной участок, включаемый в изменяемые границы земель, на которых расположены леса в лесопарковых зонах, обременен договором аренды лесного участка от 29.11.2016 г. № 1011 для заготовки древесины с ООО «КонтинентГрупп». Получено согласие арендатора на изменение целевого назначения лесного участка.

3. Карты (схемы) лесов, расположенных в лесопарковых зонах, содержащие описание местоположения изменяемых границ земель, на которых расположены такие леса



Условные обозначения:

- лесные участки, исключаемые из границ земель, на которых расположены леса в лесопарковых зонах
- лесные участки, включаемые в границы земель, на которых расположены леса в лесопарковых зонах

4. Выписка из государственного лесного реестра, содержащая площадь и перечень границ (лесных кварталов, лесотаксационных выделов, частей лесотаксационных выделов) лесных участков, исключаемых из границ и включаемых в границы земель, на которых расположены леса в лесопарковых зонах, а также сведения о лесистости района

Лесные участки Катав-Ивановского лесничества Юрюзанского участкового лесничества в кварталах 37, 38 и лесные участки Саткинского лесничества Саткинского участкового лесничества в кварталах 262, 263, 268 исключаются из границ земель, на которых расположены леса в лесопарковых зонах.

Сведения о местоположении и площади лесного участка, исключаемого из границ земель, на которых расположены леса в лесопарковых зонах

Наименование лесничества, участкового лесничества	Номер квартала	Номер выдела	Площадь, га
74:10:0204001:782			
Катав–Ивановское лесничество, Юрюзанское участковое лесничество	37	1 часть	0,0543
		2 часть	0,0195
		3 часть	0,0250
		4 часть	0,0009
		5 часть	0,1339
		8 часть	1,1187
		23 часть	0,5740
		28 часть	0,0528
	38	1	0,1000
		2 часть	0,4150
Итого в Катав–Ивановском лесничестве:			2,4941
74:18:0000000:9575			
Саткинское лесничество, Саткинское участковое лесничество	262	31 часть	0,0321
		34 часть	0,0587
		35 часть	0,0188
		36 часть	0,0196
		37 часть	0,0283
		40 часть	0,2521
		41 часть	0,3312
		42 часть	0,0775
		43 часть	0,1524
		44 часть	0,3487
		46 часть	0,3241
		47 часть	1,4142
		57 часть	0,3421
		60 часть	0,0679
	263	18 часть	0,1254
		19 часть	0,1251
		20 часть	0,1261

		21 часть	0,0466
		22 часть	0,3831
		24 часть	2,2413
		36 часть	0,0891
	268	1 часть	0,6068
		12 часть	0,1748
		13 часть	0,6618
		14 часть	0,0712
		17 часть	0,1262
		20 часть	0,3879
		21 часть	0,2157
		22 часть	0,1439
		23 часть	0,2969
		24 часть	0,7397
		25 часть	3,3035
		26 часть	0,1632
		27 часть	0,4896
		28 часть	1,6494
		29 часть	0,3861
		30 часть	0,0409
Итого в Саткинском лесничестве:			16,0620
Всего:			18,5561

Выбор лесного участка, включаемого в границы земель, на которых расположены леса в лесопарковых зонах, основывался на количественных и качественных характеристиках лесных участков Саткинского лесничества, а также их пространственном местоположении и правовом режиме. В результате проведенного анализа был выбран оптимальный вариант.

Таким образом, лесной участок сможет использоваться в целях организации отдыха населения, сохранения санитарно-гигиенической, оздоровительной функций и эстетической ценности природных ландшафтов.

По сведениям государственного лесного реестра и лесохозяйственного регламента Саткинского лесничества лесной участок, включаемый в границы земель, на которых расположены леса в лесопарковых зонах, относится к защитным лесам, категории защитных лесов – ценные леса (противоэрозионные леса).



Сведения о местоположении и площади лесного участка, включаемого в границы земель, на которых расположены леса в лесопарковых зонах

Наименование лесничества, участкового лесничества	Номер квартала	Номер выдела	Площадь, га
74:18:0908024:1424			
Саткинское лесничество, Саткинское участковое лесничество	244	7	10,7000
		8 часть	3,5379
		9	2,5000
		11 часть	1,8182
Всего:			0,0041

Средняя лесистость Катав-Ивановского лесничества составляет 84,7%, средняя лесистость Саткинского лесничества – 74,0%.

#### 5. Функциональное зонирование земель, на которых расположены леса, расположенные в лесопарковых зонах

В соответствии с Правилами одновременно с изменением границ земель, на которых расположены леса в лесопарковых и зеленых зонах, определяются следующие функциональные зоны в лесах, расположенных в лесопарковой зоне:

- зона активного отдыха;
- прогулочная зона;
- зона фаунистического покоя;
- восстановительная зона.

Функциональные зоны в лесах, расположенных в лесопарковой зоне, определяются в целях дифференциации режима использования, охраны, защиты и воспроизводства лесов, расположенных в лесопарковых зонах, а также для сохранения мест обитания фауны и восстановления нарушенных природных ландшафтов.

Зона активного отдыха определяется в местах лесов, расположенных в лесопарковой зоне, с единовременной посещаемостью 20 и более человек на 1 гектар в целях их благоустройства и формирования эстетически ценных природных ландшафтов повышенной устойчивости (подбираются живописные лесные участки площадью не менее 5 гектаров, приуроченные к водоемам, с хорошей транспортной доступностью и благоприятными санитарно-гигиеническими условиями, удаленные от источников загрязнения водоемов, сильных шумов). Площадь зоны активного отдыха занимает до 30 процентов площади лесов, расположенных в лесопарковой зоне.

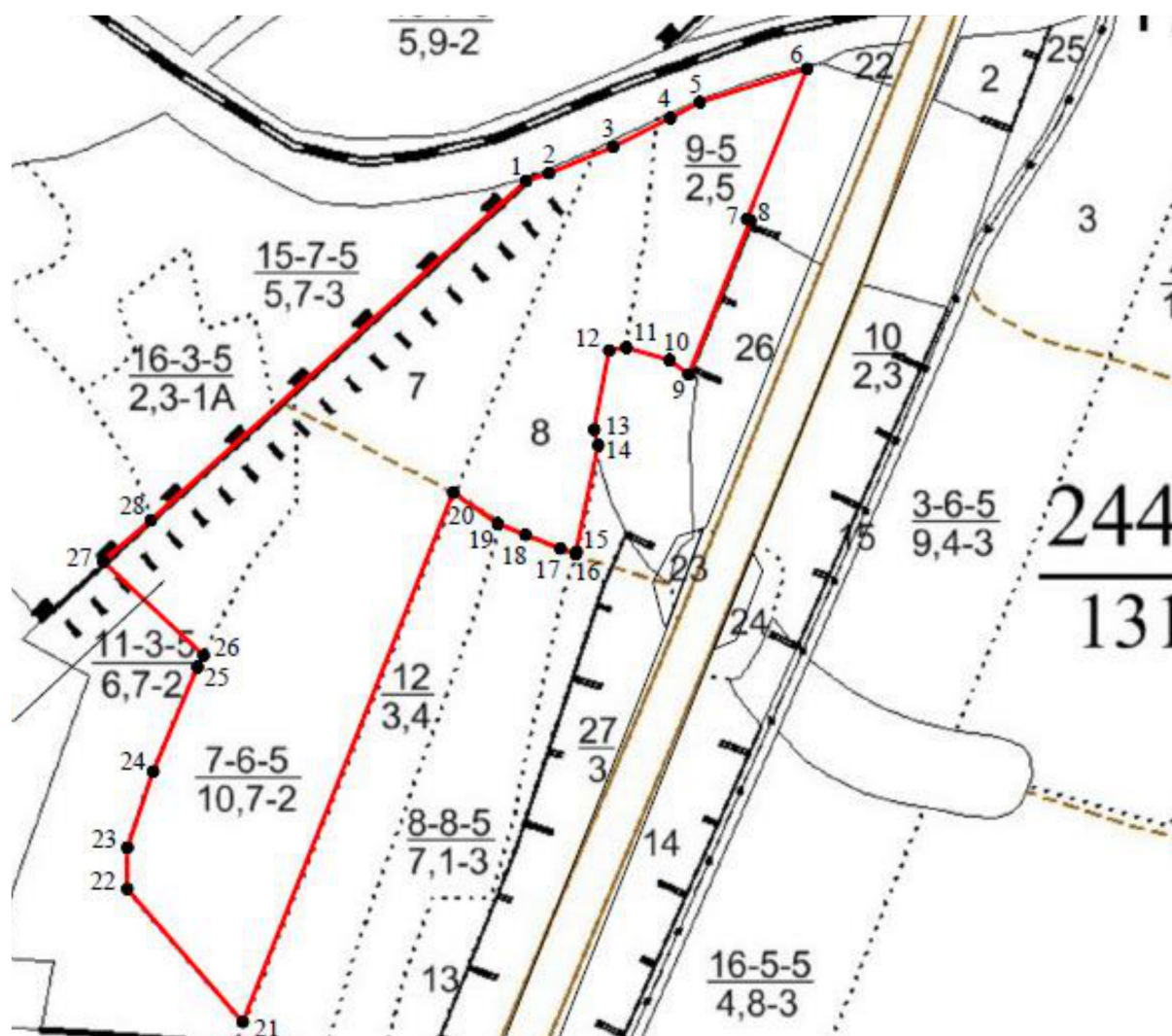
Прогулочная зона определяется в местах лесов, расположенных в лесопарковой зоне, для организации индивидуальных и групповых прогулок, туристских маршрутов, заготовки и сбора в установленном порядке пищевых и недревесных лесных ресурсов. Площадь прогулочной зоны может составлять более 70 процентов площади лесопарковой зоны. Максимальная единовременная посещаемость прогулочной зоны составляет 5 - 20 человек на 1 гектар.

Зона фаунистического покоя определяется в местах лесов, расположенных в лесопарковой зоне, в целях создания условий для обитания и размножения диких птиц и зверей.

Восстановительная зона определяется в местах лесов, расположенных в лесопарковой зоне, где произошли гибель лесных насаждений либо существенное снижение их устойчивости и требуется длительное (в течение не менее 10 лет) осуществление комплекса мероприятий по воспроизводству лесов.

Так как, лесным планом Челябинской области основным приоритетным видом использования лесов земель, на которых расположены леса, выполняющие функции защиты природных и иных объектов (леса, расположенные в лесопарковых зонах) определено осуществление рекреационной деятельности, то на проектируемом лесном участке выделяется функциональная зона – прогулочная зона.

Схема функциональных зон в лесах, расположенных в лесопарковой зоне, определенных в изменяемых границах земель, на которых расположены леса в лесопарковых зонах



Масштаб 1:8000

6. Документы, содержащие сведения о необходимости изменения границ земель, на которых расположены леса в лесопарковых зонах, а также обоснование их площади и местоположения

Проектная документация по изменению границ земель, на которых расположены леса в лесопарковых зонах, на территории Катав-Ивановского и Саткинского лесничеств Челябинской области разработана для размещения участка автомобильной дороги М-5 «Урал» Москва – Рязань – Пенза – Самара – Уфа – Челябинск км 1651+000 – км 1652+200, км 1670+000 – км 1675+000 (далее – Объект).

Согласно Проекту планировки территории проектируемый Объект относится к автомобильным дорогам общего пользования федерального значения.

Назначение Объекта – обеспечение транспортной связи между Рязанской областью, Самарской областью, Челябинской областью, Удмуртской Республикой и другими регионами.

Местоположение: км 1651+000 - км 1652+200, км 1670+000 - км 1675+000 автомобильной дороги М-5 «Урал» Москва – Рязань – Пенза – Самара – Уфа – Челябинск.

Согласно административно-территориальному делению территории Российской Федерации линейный объект расположен в границах Юрюзанского городского поселения Катав-Ивановского муниципального района и Бакальского городского поселения Саткинского муниципального района Челябинской области.

Техническая категория автомобильной дороги – II. Общая протяженность участка автомобильной дороги составляет 5,917 км.

Основные технические параметры автомобильной дороги приняты согласно ГОСТ Р 52399-2005, ГОСТ 33475-2015, СП 34.13330.2021. Ширина переходно-скоростных полос принята равной ширине основной полосы движения – 3,5 м. Длина переходно-скоростных полос полной ширины, а также длина участков отгона принята в соответствии с ГОСТ Р 58653-2019.

На период строительства Объекта отвод земель во временное пользование не предусматривается.

Согласно Проекту межевания территории часть проектируемого Объекта находится на территории Катав-Ивановского лесничества Юрюзанского участкового лесничества в кварталах 37, 38 и на территории Саткинского лесничества Саткинского участкового лесничества в кварталах 262, 263, 268, относящихся к защитным лесам, категории защитных лесов – леса, выполняющие функции защиты природных и иных объектов, а именно, в лесах, расположенных в лесопарковых зонах.

Объект имеет особую важность для системы транспортного сообщения. Размещение Объекта без занятия вышеуказанных лесных участков не представляется возможным.

В связи с тем, что вышеуказанные лесные участки исключаются из границ земель, на которых расположены леса в лесопарковых зонах, был

проработан вопрос о возможности включения испрашиваемых лесных участков в другую категорию защитных лесов в соответствии с требованиями раздела VIII Лесоустроительной инструкции, утвержденной Приказом Минприроды от 05.08.2022 г. № 510.

В категорию защитных лесов включаются леса, отвечающие основному назначению выделяемой категории защитных лесов.

Согласно лесохозяйственным регламентам Катав-Ивановского и Саткинского лесничеств лесные участки, исключаемые из границ земель, на которых расположены леса в лесопарковых зонах, не расположены на территориях государственных природных заповедников, национальных парков, природных парков, памятников природы, государственных природных заказников и на иных особо охраняемых природных территориях, поэтому не могут быть отнесены к категории защитных лесов – леса, расположенные на особо охраняемых природных территориях.

Согласно лесохозяйственным регламентам Катав-Ивановского и Саткинского лесничеств, а также сведениям Единого государственного реестра недвижимости, лесные участки, исключаемые из границ земель, на которых расположены леса в лесопарковых зонах, не расположены в границах водоохранных зон, установленных в соответствии с водным законодательством, поэтому не могут быть отнесены к категории защитных лесов – леса, расположенные в водоохранных зонах.

Согласно лесохозяйственным регламентам Катав-Ивановского и Саткинского лесничеств леса, расположенные на лесных участках, исключаемых из границ земель, на которых расположены леса в лесопарковых зонах, не являются лесами, имеющими уникальный породный состав лесных насаждений, выполняющими важные защитные функции в сложных природных условиях, имеющими исключительное научное или историко-культурное значение, поэтому эти лесные участки не могут быть отнесены к категории защитных лесов – ценные леса.

По сведениям Единого государственного реестра недвижимости, лесные участки, исключаемые из границ земель, на которых расположены леса в лесопарковых зонах, находятся за пределами земель населенных пунктов и относятся к категории земель лесного фонда, поэтому не могут быть отнесены к категории защитных лесов – городские леса.

Леса, расположенные на лесных участках, исключаемых из границ земель, на которых расположены леса в лесопарковых зонах, не расположены в первом и втором поясах зон санитарной охраны источников питьевого и хозяйственно-бытового водоснабжения, в границах зон округов санитарной (горно-санитарной) охраны лечебно-оздоровительных местностей и курортов. Лесные участки не планируется использовать в целях организации отдыха населения, сохранения санитарно-гигиенической, оздоровительной функций и эстетической ценности природных ландшафтов, так как на них планируется размещение участка автомобильной дороги.

Однако, лесные участки, исключаемые из границ земель, на которых расположены леса в лесопарковых зонах, находятся в границе придорожной полосы существующей автомобильной дороги М-5 «Урал».

Автомобильная дорога М-5 «Урал» является автомобильной дорогой второй категории. Размер придорожной полосы для автомобильных дорог второй категории в соответствии со ст. 26 Федерального закона от 8 ноября 2007 года № 257-ФЗ «Об автомобильных дорогах и о дорожной деятельности в Российской Федерации и о внесении изменений в отдельные законодательные акты Российской Федерации» составляет семьдесят пять метров.

В связи с этим, лесные участки, исключаемые из границ земель, на которых расположены леса в лесопарковых зонах, предлагается отнести к категории защитных лесов – леса, выполняющие функции защиты природных и иных объектов (леса, расположенные в защитных полосах лесов).

**7. Текстовое и графическое описание местоположения границ лесных участков, исключаемых из границ и включаемых в границы земель, на которых расположены леса в лесопарковых зонах, включающее в себя перечень координат характерных точек границ таких земель в системе координат, установленной для ведения Единого государственного реестра недвижимости**

Изменение границ земель, на которых расположены леса в лесопарковых зонах, производится на территории Катав-Ивановского и Саткинского лесничеств Челябинской области.

**Сведения о лесном участке, исключаемом из границ земель, на которых расположены леса в лесопарковых зонах**

№ п/п	Характеристики объекта	Описание характеристик
1	2	3
1	Местоположение объекта	Челябинская область, Катав-Ивановский муниципальный район, Катав-Ивановское лесничество Юрюзанское участковое лесничество квартал 37 части выделов 1, 2, 3, 4, 5, 8, 23, 28, квартал 38 выдел 1, часть выдела 2;  Саткинский муниципальный район, Саткинское лесничество Саткинское участковое лесничество квартал 262 части выделов 31, 34, 35, 36, 37, 40, 41, 42, 43, 44, 46, 47, 57, 60, квартал 263, части выделов 18, 19, 20, 21, 22, 24, 36, квартал 268 части выделов 1, 12, 13, 14, 17, 20, 21, 22, 23, 24, 25, 26, 27, 28, 29, 30
2	Площадь объекта	18,5561 га

**Сведения о местоположении границ лесного участка, исключаемого из границ земель, на которых расположены леса в лесопарковых зонах**

1. Система координат: МСК-74, зона 2					
2. Сведения о характерных точках границ					
Обозначение характерных точек границ	Координаты, м		Метод определения координат характерной точки	Средняя квадратическая погрешность положения характерной точки (Mt), м	Описание обозначения точки на местности (при наличии)
	X	Y			
1	2	3	4	5	6
74:10:0204001:782 (1)					
1	573362.46	1329177.17	картометрический	5,00	отсутствует
2	573326.10	1329227.22	картометрический	5,00	отсутствует
3	573342.65	1329200.59	картометрический	5,00	отсутствует
4	573360.37	1329175.68	картометрический	5,00	отсутствует
1	573362.46	1329177.17	картометрический	5,00	отсутствует
74:10:0204001:782 (2)					
5	573219.90	1329502.59	картометрический	5,00	отсутствует
6	573207.07	1329539.42	картометрический	5,00	отсутствует
7	573204.06	1329538.37	картометрический	5,00	отсутствует
8	573191.81	1329609.76	картометрический	5,00	отсутствует
9	573183.92	1329678.83	картометрический	5,00	отсутствует
10	573179.53	1329732.32	картометрический	5,00	отсутствует
11	573181.98	1329677.24	картометрический	5,00	отсутствует
12	573188.79	1329599.02	картометрический	5,00	отсутствует
13	573196.55	1329554.79	картометрический	5,00	отсутствует
14	573211.21	1329499.57	картометрический	5,00	отсутствует
5	573219.90	1329502.59	картометрический	5,00	отсутствует
74:10:0204001:782 (3)					
15	573226.03	1330011.26	картометрический	5,00	отсутствует
16	573253.76	1330128.80	картометрический	5,00	отсутствует

17	573245.82	1330177.49	картометрический	5,00	отсутствует
18	573232.79	1330132.94	картометрический	5,00	отсутствует
19	573212.36	1330046.49	картометрический	5,00	отсутствует
20	573220.30	1330044.27	картометрический	5,00	отсутствует
21	573211.44	1330005.66	картометрический	5,00	отсутствует
15	573226.03	1330011.26	картометрический	5,00	отсутствует
74:10:0204001:782 (4)					
22	573324.63	1329150.19	картометрический	5,00	отсутствует
23	573305.93	1329175.61	картометрический	5,00	отсутствует
24	573266.67	1329237.73	картометрический	5,00	отсутствует
25	573239.20	1329292.52	картометрический	5,00	отсутствует
26	573221.30	1329332.03	картометрический	5,00	отсутствует
27	573205.38	1329370.49	картометрический	5,00	отсутствует
28	573191.45	1329408.89	картометрический	5,00	отсутствует
29	573173.20	1329471.42	картометрический	5,00	отсутствует
30	573154.26	1329544.98	картометрический	5,00	отсутствует
31	573145.58	1329592.23	картометрический	5,00	отсутствует
32	573137.89	1329674.47	картометрический	5,00	отсутствует
33	573135.49	1329731.56	картометрический	5,00	отсутствует
34	573136.29	1329795.55	картометрический	5,00	отсутствует
35	573141.64	1329879.43	картометрический	5,00	отсутствует
36	573149.16	1329933.23	картометрический	5,00	отсутствует
37	573167.37	1330011.74	картометрический	5,00	отсутствует
38	573177.57	1330054.47	картометрический	5,00	отсутствует
39	573185.54	1330053.25	картометрический	5,00	отсутствует
40	573187.79	1330062.18	картометрический	5,00	отсутствует

41	573195.85	1330099.97	картометрический	5,00	отсутствует
42	573208.28	1330150.64	картометрический	5,00	отсутствует
43	573221.62	1330198.27	картометрический	5,00	отсутствует
44	573231.42	1330239.81	картометрический	5,00	отсутствует
45	573220.05	1330291.28	картометрический	5,00	отсутствует
46	573208.02	1330234.09	картометрический	5,00	отсутствует
47	573166.62	1330063.74	картометрический	5,00	отсутствует
48	573150.30	1330065.37	картометрический	5,00	отсутствует
49	573143.87	1330017.89	картометрический	5,00	отсутствует
50	573152.64	1330016.39	картометрический	5,00	отсутствует
51	573133.09	1329888.16	картометрический	5,00	отсутствует
52	573121.39	1329795.20	картометрический	5,00	отсутствует
53	573117.49	1329672.87	картометрический	5,00	отсутствует
54	573122.91	1329606.00	картометрический	5,00	отсутствует
55	573141.71	1329514.97	картометрический	5,00	отсутствует
56	573130.10	1329510.45	картометрический	5,00	отсутствует
57	573141.58	1329477.50	картометрический	5,00	отсутствует
58	573148.60	1329479.66	картометрический	5,00	отсутствует
59	573200.49	1329331.70	картометрический	5,00	отсутствует
60	573223.30	1329282.94	картометрический	5,00	отсутствует
61	573309.19	1329139.17	картометрический	5,00	отсутствует
22	573324.63	1329150.19	картометрический	5,00	отсутствует
74:18:0000000:9575 (1)					
62	574159.05	1348002.57	картометрический	5,00	отсутствует
63	574166.46	1348034.07	картометрический	5,00	отсутствует
64	574244.00	1348370.18	картометрический	5,00	отсутствует



65	574266.21	1348433.45	картометрический	5,00	отсутствует
66	574317.86	1348637.95	картометрический	5,00	отсутствует
67	574322.58	1348635.96	картометрический	5,00	отсутствует
68	574341.99	1348685.38	картометрический	5,00	отсутствует
69	574323.08	1348692.88	картометрический	5,00	отсутствует
70	574401.09	1349027.56	картометрический	5,00	отсутствует
71	574409.38	1349060.97	картометрический	5,00	отсутствует
72	574385.06	1349061.05	картометрический	5,00	отсутствует
73	574379.98	1349042.76	картометрический	5,00	отсутствует
74	574363.64	1348969.91	картометрический	5,00	отсутствует
75	574357.30	1348940.18	картометрический	5,00	отсутствует
76	574350.15	1348909.86	картометрический	5,00	отсутствует
77	574343.94	1348883.51	картометрический	5,00	отсутствует
78	574323.24	1348789.58	картометрический	5,00	отсутствует
79	574312.42	1348742.09	картометрический	5,00	отсутствует
80	574305.19	1348692.22	картометрический	5,00	отсутствует
81	574305.06	1348671.05	картометрический	5,00	отсутствует
82	574302.93	1348666.84	картометрический	5,00	отсутствует
83	574290.13	1348636.20	картометрический	5,00	отсутствует
84	574260.92	1348504.41	картометрический	5,00	отсутствует
85	574238.06	1348393.98	картометрический	5,00	отсутствует
86	574219.40	1348310.27	картометрический	5,00	отсутствует
87	574188.27	1348174.91	картометрический	5,00	отсутствует
88	574194.61	1348173.57	картометрический	5,00	отсутствует
89	574181.97	1348112.95	картометрический	5,00	отсутствует

90	574165.07	1348034.39	картометрический	5,00	отсутствует
91	574158.29	1348003.06	картометрический	5,00	отсутствует
62	574159.05	1348002.57	картометрический	5,00	отсутствует
74:18:0000000:9575 (2)					
92	574414.96	1349083.47	картометрический	5,00	отсутствует
93	574453.80	1349240.07	картометрический	5,00	отсутствует
94	574557.86	1349582.52	картометрический	5,00	отсутствует
95	574573.90	1349577.47	картометрический	5,00	отсутствует
96	574593.08	1349634.64	картометрический	5,00	отсутствует
97	574584.42	1349637.54	картометрический	5,00	отсутствует
98	574626.73	1349754.04	картометрический	5,00	отсутствует
99	574675.28	1349890.88	картометрический	5,00	отсутствует
100	574778.05	1350094.98	картометрический	5,00	отсутствует
101	574792.06	1350088.13	картометрический	5,00	отсутствует
102	574811.49	1350127.86	картометрический	5,00	отсутствует
103	574797.89	1350134.51	картометрический	5,00	отсутствует
104	574855.36	1350258.52	картометрический	5,00	отсутствует
105	574849.51	1350261.36	картометрический	5,00	отсутствует
106	574840.50	1350242.85	картометрический	5,00	отсутствует
107	574790.21	1350140.86	картометрический	5,00	отсутствует
108	574781.85	1350121.70	картометрический	5,00	отсутствует
109	574752.94	1350063.65	картометрический	5,00	отсутствует
110	574723.22	1350001.83	картометрический	5,00	отсутствует
111	574705.55	1349964.24	картометрический	5,00	отсутствует
112	574681.78	1349914.33	картометрический	5,00	отсутствует
113	574673.85	1349896.67	картометрический	5,00	отсутствует

114	574659.14	1349863.47	картометрический	5,00	отсутствует
115	574642.80	1349825.35	картометрический	5,00	отсутствует
116	574629.44	1349794.46	картометрический	5,00	отсутствует
117	574613.05	1349754.55	картометрический	5,00	отсутствует
118	574598.94	1349717.94	картометрический	5,00	отсутствует
119	574583.58	1349679.82	картометрический	5,00	отсутствует
120	574577.39	1349663.50	картометрический	5,00	отсутствует
121	574569.19	1349642.02	картометрический	5,00	отсутствует
122	574568.39	1349639.77	картометрический	5,00	отсутствует
123	574565.25	1349631.90	картометрический	5,00	отсутствует
124	574563.27	1349623.54	картометрический	5,00	отсутствует
125	574561.76	1349610.86	картометрический	5,00	отсутствует
126	574554.12	1349601.18	картометрический	5,00	отсутствует
127	574525.61	1349531.42	картометрический	5,00	отсутствует
128	574513.86	1349498.47	картометрический	5,00	отсутствует
129	574506.81	1349478.48	картометрический	5,00	отсутствует
130	574482.83	1349408.33	картометрический	5,00	отсутствует
131	574471.95	1349372.52	картометрический	5,00	отсутствует
132	574471.55	1349371.19	картометрический	5,00	отсутствует
133	574466.71	1349355.45	картометрический	5,00	отсутствует
134	574457.63	1349324.91	картометрический	5,00	отсутствует
135	574448.05	1349293.06	картометрический	5,00	отсутствует
136	574434.86	1349247.93	картометрический	5,00	отсутствует
137	574417.57	1349188.75	картометрический	5,00	отсутствует
138	574402.07	1349129.05	картометрический	5,00	отсутствует

139	574390.76	1349086.34	картометрический	5,00	отсутствует
140	574390.45	1349083.70	картометрический	5,00	отсутствует
92	574414.96	1349083.47	картометрический	5,00	отсутствует
74:18:0000000:9575 (3)					
141	575030.44	1350582.54	картометрический	5,00	отсутствует
142	575052.52	1350620.71	картометрический	5,00	отсутствует
143	575041.86	1350626.88	картометрический	5,00	отсутствует
144	575036.24	1350615.63	картометрический	5,00	отсутствует
145	575022.37	1350587.21	картометрический	5,00	отсутствует
141	575030.44	1350582.54			
74:18:0000000:9575 (4)					
146	575414.47	1351344.74	картометрический	5,00	отсутствует
147	575430.23	1351395.44	картометрический	5,00	отсутствует
148	575422.38	1351397.74	картометрический	5,00	отсутствует
149	575502.96	1351562.56	картометрический	5,00	отсутствует
150	575591.41	1351726.13	картометрический	5,00	отсутствует
151	575577.92	1351733.26	картометрический	5,00	отсутствует
152	575541.59	1351658.43	картометрический	5,00	отсутствует
153	575521.61	1351616.92	картометрический	5,00	отсутствует
154	575495.05	1351561.94	картометрический	5,00	отсутствует
155	575477.89	1351526.65	картометрический	5,00	отсутствует
156	575447.66	1351463.49	картометрический	5,00	отсутствует
157	575422.05	1351411.29	картометрический	5,00	отсутствует
158	575392.95	1351351.55	картометрический	5,00	отсутствует
146	575414.47	1351344.74	картометрический	5,00	отсутствует
74:18:0000000:9575 (5)					
159	575059.66	1350801.62	картометрический	5,00	отсутствует

160	575075.47	1350834.91	картометрический	5,00	отсутствует
161	575101.35	1350888.99	картометрический	5,00	отсутствует
162	575130.57	1350948.92	картометрический	5,00	отсутствует
163	575134.44	1350957.05	картометрический	5,00	отсутствует
164	575146.29	1350982.05	картометрический	5,00	отсутствует
165	575159.49	1351009.58	картометрический	5,00	отсутствует
166	575173.38	1351038.04	картометрический	5,00	отсутствует
167	575188.59	1351069.11	картометрический	5,00	отсутствует
168	575199.55	1351091.87	картометрический	5,00	отсутствует
169	575219.87	1351133.46	картометрический	5,00	отсутствует
170	575233.98	1351162.46	картометрический	5,00	отсутствует
171	575247.55	1351191.06	картометрический	5,00	отсутствует
172	575267.21	1351231.23	картометрический	5,00	отсутствует
173	575286.76	1351272.12	картометрический	5,00	отсутствует
174	575301.58	1351302.66	картометрический	5,00	отсутствует
175	575320.23	1351341.73	картометрический	5,00	отсутствует
176	575335.52	1351372.58	картометрический	5,00	отсутствует
177	575367.38	1351438.00	картометрический	5,00	отсутствует
178	575392.89	1351490.02	картометрический	5,00	отсутствует
179	575423.08	1351553.10	картометрический	5,00	отсутствует
180	575440.29	1351588.49	картометрический	5,00	отсутствует
181	575466.80	1351643.35	картометрический	5,00	отсутствует
182	575486.81	1351684.91	картометрический	5,00	отсутствует
183	575511.16	1351735.07	картометрический	5,00	отсутствует
184	575464.58	1351729.57	картометрический	5,00	отсутствует

185	575463.97	1351728.52	картометрический	5,00	отсутствует
186	575466.44	1351706.00	картометрический	5,00	отсутствует
187	575450.81	1351704.24	картометрический	5,00	отсутствует
188	575387.47	1351568.42	картометрический	5,00	отсутствует
189	575326.63	1351426.88	картометрический	5,00	отсутствует
190	575309.47	1351431.77	картометрический	5,00	отсутствует
191	575294.37	1351383.18	картометрический	5,00	отсутствует
192	575301.12	1351381.08	картометрический	5,00	отсутствует
193	575257.91	1351272.16	картометрический	5,00	отсутствует
194	575191.04	1351104.94	картометрический	5,00	отсутствует
195	575113.18	1350947.73	картометрический	5,00	отсутствует
196	575046.18	1350808.10	картометрический	5,00	отсутствует
159	575059.66	1350801.62	картометрический	5,00	отсутствует
74:18:0000000:9575 (6)					
197	574118.61	1348026.98	картометрический	5,00	отсутствует
198	574122.22	1348043.64	картометрический	5,00	отсутствует
199	574129.18	1348076.05	картометрический	5,00	отсутствует
200	574139.07	1348122.02	картометрический	5,00	отсутствует
201	574149.27	1348170.22	картометрический	5,00	отсутствует
202	574145.79	1348175.69	картометрический	5,00	отсутствует
203	574137.01	1348191.09	картометрический	5,00	отсутствует
204	574162.44	1348224.74	картометрический	5,00	отсутствует
205	574165.23	1348236.29	картометрический	5,00	отсутствует
206	574174.17	1348275.82	картометрический	5,00	отсутствует
207	574178.79	1348292.42	картометрический	5,00	отсутствует
208	574193.25	1348355.54	картометрический	5,00	отсутствует

209	574213.05	1348437.06	картометрический	5,00	отсутствует
210	574229.66	1348507.71	картометрический	5,00	отсутствует
211	574252.32	1348610.95	картометрический	5,00	отсутствует
212	574265.74	1348673.98	картометрический	5,00	отсутствует
213	574263.47	1348684.54	картометрический	5,00	отсутствует
214	574269.35	1348691.97	картометрический	5,00	отсутствует
215	574296.43	1348815.06	картометрический	5,00	отсутствует
216	574313.92	1348890.60	картометрический	5,00	отсутствует
217	574320.12	1348916.94	картометрический	5,00	отсутствует
218	574327.21	1348946.94	картометрический	5,00	отсутствует
219	574333.47	1348976.34	картометрический	5,00	отсутствует
220	574334.46	1348981.05	картометрический	5,00	отсутствует
221	574339.53	1349004.88	картометрический	5,00	отсутствует
222	574360.88	1349094.00	картометрический	5,00	отсутствует
223	574372.24	1349136.87	картометрический	5,00	отсутствует
224	574387.83	1349196.95	картометрический	5,00	отсутствует
225	574405.24	1349256.60	картометрический	5,00	отсутствует
226	574418.47	1349301.83	картометрический	5,00	отсутствует
227	574428.08	1349333.80	картометрический	5,00	отсутствует
228	574442.07	1349380.26	картометрический	5,00	отсутствует
229	574447.37	1349397.13	картометрический	5,00	отсутствует
230	574455.36	1349422.58	картометрический	5,00	отсутствует
231	574472.72	1349475.42	картометрический	5,00	отсутствует
232	574496.64	1349542.01	картометрический	5,00	отсутствует
233	574504.27	1349563.00	картометрический	5,00	отсутствует

234	574511.76	1349586.57	картометрический	5,00	отсутствует
235	574515.22	1349610.38	картометрический	5,00	отсутствует
236	574526.48	1349631.06	картометрический	5,00	отсутствует
237	574535.91	1349648.57	картометрический	5,00	отсутствует
238	574539.19	1349661.16	картометрический	5,00	отсутствует
239	574551.11	1349692.46	картометрический	5,00	отсутствует
240	574580.68	1349767.48	картометрический	5,00	отсутствует
241	574597.33	1349808.00	картометрический	5,00	отсутствует
242	574610.79	1349839.13	картометрический	5,00	отсутствует
243	574627.17	1349877.39	картометрический	5,00	отсутствует
244	574642.07	1349910.98	картометрический	5,00	отсутствует
245	574660.31	1349950.81	картометрический	5,00	отсутствует
246	574674.11	1349979.25	картометрический	5,00	отсутствует
247	574694.13	1350021.79	картометрический	5,00	отсутствует
248	574721.55	1350078.78	картометрический	5,00	отсутствует
249	574758.88	1350156.14	картометрический	5,00	отсутствует
250	574809.22	1350258.17	картометрический	5,00	отсутствует
251	574818.13	1350276.47	картометрический	5,00	отсутствует
252	574806.43	1350282.15	картометрический	5,00	отсутствует
253	574815.83	1350301.48	картометрический	5,00	отсутствует
254	574820.94	1350311.97	картометрический	5,00	отсутствует
255	574850.05	1350371.50	картометрический	5,00	отсутствует
256	574869.82	1350411.87	картометрический	5,00	отсутствует
257	574896.05	1350465.26	картометрический	5,00	отсутствует
258	574981.67	1350642.57	картометрический	5,00	отсутствует



259	574984.57	1350648.34	картометрический	5,00	отсутствует
260	574966.29	1350654.74	картометрический	5,00	отсутствует
261	574917.30	1350527.27	картометрический	5,00	отсутствует
262	574853.96	1350395.95	картометрический	5,00	отсутствует
263	574736.12	1350164.16	картометрический	5,00	отсутствует
264	574717.24	1350127.80	картометрический	5,00	отсутствует
265	574623.00	1349914.40	картометрический	5,00	отсутствует
266	574554.88	1349785.67	картометрический	5,00	отсутствует
267	574500.45	1349666.77	картометрический	5,00	отсутствует
268	574405.33	1349417.59	картометрический	5,00	отсутствует
269	574338.90	1349239.12	картометрический	5,00	отсутствует
270	574292.48	1349068.40	картометрический	5,00	отсутствует
271	574255.52	1348873.63	картометрический	5,00	отсутствует
272	574222.72	1348676.32	картометрический	5,00	отсутствует
273	574185.28	1348452.08	картометрический	5,00	отсутствует
274	574154.54	1348252.22	картометрический	5,00	отсутствует
275	574137.78	1348252.59	картометрический	5,00	отсутствует
276	574103.32	1348218.32	картометрический	5,00	отсутствует
277	574128.66	1348149.67	картометрический	5,00	отсутствует
278	574102.80	1348036.24	картометрический	5,00	отсутствует
197	574118.61	1348026.98	картометрический	5,00	отсутствует

Текстовое описание местоположения границ лесного участка,  
исключаемого из границ земель, на которых расположены леса в лесопарковых  
зонах

Прохождение границы		Описание прохождения границы
от точки	до точки	
1	2	3
74:10:0204001:782 (1)		
1	2	граница проходит с северо-запада на юго-восток в южной части выдела 1 квартала 37
2	3	граница проходит с юго-востока на северо-запад по южной границе выдела 1 квартала 37
3	4	
4	1	граница проходит с юго-запада на северо-восток в южной части выдела 1 квартала 37
74:10:0204001:782 (2)		
5	6	граница проходит с северо-запада на юго-восток в южной части выдела 1 квартала 37
6	7	граница проходит с северо-востока на юго-запад в южной части выдела 1 квартала 37
7	8	граница проходит с северо-запада на юго-восток в южной части выделов 1, 2, 3, 4 квартала 37
8	9	
9	10	
10	11	граница проходит с юго-востока на северо-запад по южной границе выделов 4, 3, 2, 1 квартала 37
11	12	
12	13	
13	14	
14	5	граница проходит с юго-запада на северо-восток в южной части выдела 1 квартала 37
74:10:0204001:782 (3)		
15	16	граница проходит с юго-запада на северо-восток в восточной части выделов 5, 28 квартала 37 и в центральной части выдела 1 квартала 38
16	17	граница проходит с северо-запада на юго-восток по северной границе выдела 1 квартала 38
17	18	граница проходит с северо-востока на юго-запад по южной границе выдела 1 квартала 38 и по выделам 28, 5 квартала 37
18	19	
19	20	граница проходит с юго-востока на северо-запад в южной части выдела 5 квартала 37
20	21	граница проходит с северо-востока на юго-запад по южной границе выдела 5 квартала 37
21	15	граница проходит с юго-запада на северо-восток в южной части квартала 37
74:10:0204001:782 (4)		
22	23	граница проходит с северо-запада на юго-восток по северной границе выделов 23, 8 квартала 37
23	24	
24	25	
25	26	
26	27	
27	28	
28	29	
29	30	

30	31	
31	32	
32	33	
33	34	граница проходит с юго-запада на северо-восток по северной границе выдела 8 квартала 37
34	35	
35	36	
36	37	
37	38	
38	39	граница проходит с юго-востока на северо-запад в северо-восточной части выдела 8 квартала 37
39	40	граница проходит с юго-запада на северо-восток по северной границе выдела 8 квартала 37
40	41	граница проходит с юго-запада на северо-восток по выделу 8 квартала 37, выделу 2 квартала 38
41	42	граница проходит с юго-запада на северо-восток по северной границе выдела 2 квартала 38
42	43	граница проходит с юго-запада на северо-восток по северной границе выдела 2 квартала 38
43	44	
44	45	граница проходит с северо-запада на юго-восток по восточной границе выдела 2 квартала 38
45	46	граница проходит с северо-востока на юго-запад по выделу 2 квартала 38, выделу 8 квартала 37
46	47	
47	48	граница проходит с северо-запада на юго-восток по восточной границе выдела 8 квартала 37
48	49	граница проходит с северо-востока на юго-запад в восточной части выдела 8 квартала 37
49	50	граница проходит с юго-востока на северо-запад в восточной части выдела 8 квартала 37
50	51	граница проходит с северо-востока на юго-запад в центральной части выдела 8 квартала 37
51	52	
52	53	
53	54	граница проходит с юго-востока на северо-запад в центральной части выдела 8 квартала 37
54	55	
55	56	граница проходит с северо-востока на юго-запад в западной части выдела 8 квартала 37
56	57	граница проходит с юго-востока на северо-запад в западной части выдела 8 квартала 37
57	58	граница проходит с юго-запада на северо-восток в западной части выдела 8 квартала 37
58	59	граница проходит с юго-востока на северо-запад в западной части выдела 8 квартала 37 и в восточной части выдела 23 квартала 37
59	60	
60	61	
61	22	граница проходит с юго-запада на северо-восток в центральной части выдела 23 квартала 37
74:18:0000000:9575 (1)		
62	63	граница проходит с юго-запада на северо-восток в южной части выделов 12, 24 квартала 268
63	64	
64	65	
65	66	
66	67	граница проходит с юго-востока на северо-запад в восточной части выдела 24 квартала 268

67	68	граница проходит с юго-запада на северо-восток в южной части выделов 24, 13 квартала 268
68	69	граница проходит с северо-запада на юго-восток в южной части выдела 13 квартала 268
69	70	граница проходит с юго-запада на северо-восток в южной части выделов 13, 14, 21 квартала 268
70	71	
71	72	граница проходит с северо-востока на юго-запад по восточной границе выдела 21 квартала 268
72	73	граница проходит с северо-востока на юго-запад по южным границам выделов 21, 14, 13 квартала 268
73	74	
74	75	
75	76	
76	77	
77	78	
78	79	
79	80	граница проходит с юго-востока на северо-запад по южной границе выдела 13 квартала 268
80	81	
81	82	граница проходит с северо-востока на юго-запад по южным границам выделов 13, 24, 12 квартала 268
82	83	
83	84	
84	85	
85	86	
86	87	
87	88	граница проходит с юго-востока на северо-запад по южной границе выдела 12 квартала 268
88	89	граница проходит с северо-востока на юго-запад по южной границе выдела 12 квартала 268
89	90	
90	91	
91	62	граница проходит с юго-востока на северо-запад по западной границе выдела 12 квартала 268
74:18:0000000:9575 (2)		
92	93	граница проходит с юго-запада на северо-восток в южной части выделов 22, 23, 20, 17 квартала 268 и выделов 35, 41 квартала 262
93	94	
94	95	граница проходит с юго-востока на северо-запад в южной части выдела 41 квартала 262
95	96	граница проходит с юго-запада на северо-восток в южной части выдела 41 квартала 262
96	97	граница проходит с северо-запада на юго-восток в южной части выдела 41 квартала 262
97	98	граница проходит с юго-запада на северо-восток в южной части выделов 41, 40 квартала 262
98	99	граница проходит с юго-запада на северо-восток в южной части выделов 40, 31, 42 квартала 262
99	100	
100	101	граница проходит с юго-востока на северо-запад по выделам 42, 43 квартала 262
101	102	граница проходит с юго-запада на северо-восток в центральной части выдела 43 квартала 262
102	103	граница проходит с северо-запада на юго-восток в центральной части выдела 41 квартала 262
103	104	граница проходит с юго-запада на северо-восток по выделам 43, 34 квартала 262

104	105	граница проходит с северо-запада на юго-восток по выделу 34 квартала 262
105	106	граница проходит с северо-востока на юго-запад по южной границе выделов 34, 43, 42, 31, 40, 41 квартала 262
106	107	
107	108	
108	109	
109	110	
110	111	
111	112	
112	113	
113	114	
114	115	
115	116	
116	117	
117	118	
118	119	
119	120	граница проходит с юго-востока на северо-запад по южной границе выдела 41 квартала 262
120	121	
121	122	граница проходит с северо-востока на юго-запад по южной границе выдела 41 квартала 262 и выделов 17, 20, 23, 22 квартала 268
122	123	
123	124	
124	125	
125	126	
126	127	
127	128	
128	129	
129	130	
130	131	
131	132	
132	133	
133	134	
134	135	
135	136	
136	137	
137	138	
138	139	
139	140	граница проходит с юго-запада на северо-восток по западной границе выдела 22 квартала 268
140	92	
74:18:0000000:9575 (3)		
141	142	граница проходит с юго-запада на северо-восток в южной части выделов 36, 37 квартала 262
142	143	граница проходит с северо-запада на юго-восток в южной части выдела 37 квартала 262
143	144	граница проходит с северо-востока на юго-запад по южным границам выделов 37, 36 квартала 262
144	145	
145	141	граница проходит с юго-востока на северо-запад в южной части выдела 36 квартала 262
74:18:0000000:9575 (4)		
146	147	граница проходит с юго-востока на северо-запад в восточной части выдела 18 квартала 263

147	148	граница проходит с северо-востока на юго-запад в восточной части выдела 18 квартала 263
148	149	граница проходит с юго-запада на северо-восток в южной части выделов 18, 19, 20, 21 квартала 263
149	150	
150	151	граница проходит с северо-запада на юго-восток в южной части выдела 21 квартала 263
151	152	граница проходит с северо-востока на юго-запад по южной границе выделов 21, 20, 19, 18 квартала 263
152	153	
153	154	
154	155	
155	156	
156	157	
157	158	
158	146	граница проходит с юго-востока на северо-запад в восточной части выдела 18 квартала 263
74:18:0000000:9575 (5)		
159	160	граница проходит с юго-запада на северо-восток по северной границе выделов 22, 24, 36 квартала 263
160	161	
161	162	
162	163	
163	164	
164	165	
165	166	
166	167	
167	168	
168	169	
169	170	
170	171	
171	172	
172	173	
173	174	
174	175	
175	176	
176	177	
177	178	
178	179	
179	180	
180	181	
181	182	
182	183	
183	184	граница проходит с северо-востока на юго-запад по восточной границе выдела 36 квартала 263
184	185	
185	186	граница проходит с юго-востока на северо-запад по выделу 36 квартала 263
186	187	граница проходит с северо-востока на юго-запад по западной границе выдела 36 квартала 263
187	188	граница проходит с северо-востока на юго-запад по выделу 24 квартала 263
188	189	
189	190	граница проходит с северо-запада на юго-восток по выделу 24 квартала 263
190	191	граница проходит с северо-востока на юго-запад по выделу 24 квартала 263
191	192	граница проходит с юго-востока на северо-запад по выделу 24 квартала 263
192	193	граница проходит с северо-востока на юго-запад по выделам 24, 22 квартала

193	194	263
194	195	
195	196	
196	159	граница проходит с юго-востока на северо-запад по выделу 22 квартала 263 74:18:0000000:9575 (6)
197	198	граница проходит с юго-запада на северо-восток по северной границе выдела 25 квартала 268
198	199	
199	200	
200	201	
201	202	граница проходит с северо-запада на юго-восток по северной границе выдела 25 квартала 268
202	203	
203	204	граница проходит с юго-запада на северо-восток по северной границе выдела 25 квартала 268
204	205	
205	206	
206	207	
207	208	граница проходит с юго-запада на северо-восток по северной границе выдела 25 квартала 268
208	209	
209	210	
210	211	
211	212	
212	213	граница проходит с северо-запада на юго-восток по северной границе выдела 25 квартала 268
213	214	граница проходит с юго-запада на северо-восток по северной границе выделов 25, 26, 27, 28, 29, 1 квартала 268 и выделов 47, 60, 46, 57 квартала 262
214	215	
215	216	
216	217	
217	218	
218	219	
219	220	
220	221	
221	222	
222	223	
223	224	
224	225	
225	226	
226	227	
227	228	
228	229	
229	230	
230	231	
231	232	
232	233	
233	234	
234	235	
235	236	
236	237	
237	238	
238	239	
239	240	
240	241	

241	242	
242	243	
243	244	
244	245	
245	246	
246	247	
247	248	
248	249	
249	250	
250	251	
251	252	граница проходит с северо-запада на юго-восток в северной части выдела 57 квартала 262
252	253	
253	254	
254	255	
255	256	граница проходит с юго-запада на северо-восток по северной границе выделов 57, 44 квартала 262
256	257	
257	258	
258	259	
259	260	граница проходит с северо-запада на юго-восток в восточной части выдела 44 квартала 262
260	261	
261	262	
262	263	граница проходит с северо-востока на юго-запад в северной части выделов 44, 57, 46, 60, 47 квартала 262
263	264	
264	265	
265	266	
266	267	
267	268	
268	269	
269	270	граница проходит с северо-востока на юго-запад в северной части выдела 47 квартала 262 и выделов 1, 29, 28, 27, 26, 25 квартала 268
270	271	
271	272	
272	273	
273	274	
274	275	граница проходит с северо-запада на юго-восток в северной части выдела 25 квартала 268
275	276	граница проходит с северо-востока на юго-запад в северной части выдела 25 квартала 268
276	277	граница проходит с юго-востока на северо-запад в северной части выдела 25 квартала 268
277	278	граница проходит с северо-востока на юго-запад в северной части выдела 25 квартала 268
278	197	граница проходит с юго-востока на северо-запад по западной границе выдела 25 квартала 268



Сведения о лесном участке, включаемом в границы земель, на которых  
расположены леса в лесопарковых зонах

№ п/п	Характеристики объекта	Описание характеристик
1	2	3
1	Местоположение объекта	Челябинская область, Саткинский муниципальный район, Саткинское лесничество Саткинское участковое лесничество квартал 244 выделы 7, 9, части выделов 8, 11
2	Площадь объекта	18,5561 га

Сведения о местоположении границ лесного участка, включаемого в границы  
земель, на которых расположены леса в лесопарковых зонах

1. Система координат: МСК-74, зона 2					
2. Сведения о характерных точках границ					
Обозначение характерных точек границ	Координаты, м		Метод определения координат характерной точки	Средняя квадратическая погрешность положения характерной точки (Mt), м	Описание обозначения точки на местности (при наличии)
	X	Y			
1	2	3	4	5	6
74:18:0908024:1424					
1	579212.16	1355439.95	картометрический	5,00	отсутствует
2	579219.38	1355461.12	картометрический	5,00	отсутствует
3	579243.87	1355520.50	картометрический	5,00	отсутствует
4	579270.44	1355573.50	картометрический	5,00	отсутствует
5	579285.25	1355600.75	картометрический	5,00	отсутствует
6	579316.30	1355700.10	картометрический	5,00	отсутствует
7	579177.06	1355644.33	картометрический	5,00	отсутствует
8	579175.75	1355647.59	картометрический	5,00	отсутствует
9	579033.45	1355590.49	картометрический	5,00	отсутствует
10	579046.82	1355572.74	картометрический	5,00	отсутствует
11	579058.26	1355532.74	картометрический	5,00	отсутствует
12	579055.51	1355516.87	картометрический	5,00	отсутствует
13	578982.26	1355502.99	картометрический	5,00	отсутствует

14	578967.86	1355506.72	картометрический	5,00	отсутствует
15	578869.51	1355486.39	картометрический	5,00	отсутствует
16	578867.20	1355485.48	картометрический	5,00	отсутствует
17	578872.51	1355471.41	картометрический	5,00	отсутствует
18	578885.00	1355439.52	картометрический	5,00	отсутствует
19	578895.34	1355413.68	картометрический	5,00	отсутствует
20	578924.15	1355372.52	картометрический	5,00	отсутствует
21	578434.22	1355177.78	картометрический	5,00	отсутствует
22	578557.27	1355070.88	картометрический	5,00	отсутствует
23	578595.67	1355071.08	картометрический	5,00	отсутствует
24	578666.01	1355094.85	картометрический	5,00	отсутствует
25	578762.67	1355135.98	картометрический	5,00	отсутствует
26	578773.49	1355141.47	картометрический	5,00	отсутствует
27	578860.53	1355048.57	картометрический	5,00	отсутствует
28	578898.28	1355092.65	картометрический	5,00	отсутствует
1	579212.16	1355439.95	картометрический	5,00	отсутствует

**Текстовое описание местоположения границы лесного участка, включаемого в границы земель, на которых расположены леса в лесопарковых зонах**

Прохождение границы		Описание прохождения границы
от точки	до точки	
1	2	3
1	2	граница проходит с юго-запада на северо-восток по северной границе выделов 7, 8, 9 квартала 244
2	3	
3	4	
4	5	
5	6	
6	7	граница проходит с северо-востока на юго-запад по восточной границе выдела 9 квартала 244
7	8	граница проходит с северо-запада на юго-восток по восточной границе выдела 9 квартала 244
8	9	граница проходит с северо-востока на юго-запад по восточной границе выдела 9 квартала 244
9	10	граница проходит с юго-востока на северо-запад в южной части выдела 9 квартала 244
10	11	

11	12	граница проходит с северо-востока на юго-запад в восточной части выдела 8 квартала 244
12	13	
13	14	граница проходит с северо-запада на юго-восток в восточной части выдела 8 квартала 244
14	15	граница проходит с северо-востока на юго-запад по восточной границе выдела 8 квартала 244
15	16	
16	17	граница проходит с юго-востока на северо-запад в центральной части выдела 8 и по северной границе выдела 12 квартала 244
17	18	
18	19	
19	20	
20	21	граница проходит с северо-востока на юго-запад по восточной границе выдела 7 квартала 244
21	22	граница проходит с юго-востока на северо-запад по южной границе выдела 7 квартала 244
22	23	
23	24	граница проходит с юго-запада на северо-восток по западной границе выдела 7 квартала 244
24	25	
25	26	
26	27	граница проходит с юго-востока на северо-запад в центральной части выдела 11 квартала 244
27	28	граница проходит с юго-запада на северо-восток по западной границе выделов 11, 7 квартала 244
28	1	