



ГЛАВНОЕ УПРАВЛЕНИЕ ЛЕСАМИ ЧЕЛЯБИНСКОЙ ОБЛАСТИ

П Р И К А З

от 23.08.2023 г.

г. Челябинск

№ 570

Об установлении площадей и границ земель, на которых расположены леса, расположенные в лесопарковых зонах Ашинского лесничества

В соответствии с Лесным кодексом Российской Федерации, постановлением Правительства Российской Федерации от 21 декабря 2019 г. № 1755 «Об утверждении Правил изменения границ земель, на которых располагаются леса, указанные в пунктах 3 и 4 части 1 статьи 114 Лесного кодекса Российской Федерации, и определения функциональных зон в лесах, расположенных в лесопарковых зонах», Законом Челябинской области «О регулировании лесных отношений в Челябинской области», рассмотрев проектную документацию по изменению границ земель, на которых расположены леса, расположенные в лесопарковых зонах, в квартале 88 и квартале 121 на территории Миньярского участкового лесничества Ашинского лесничества Челябинской области

ПРИКАЗЫВАЮ:

1. Утвердить прилагаемые текстовое и графическое описание местоположения границ земель, на которых расположены леса, расположенные в лесопарковых зонах, включающее в себя перечень географических координат характерных точек границ таких земель или перечень координат этих точек в системе координат, установленной для ведения Единого государственного реестра недвижимости в соответствии с Федеральным законом «О государственной регистрации недвижимости».

2. Отделу государственного лесного реестра, земельных отношений и государственной экспертизы (Камалетдинов Д.З.) обеспечить:

1) в установленном порядке внесение изменений в государственный лесной реестр в связи с установлением площадей и границ лесов, на которых расположены леса, расположенные в лесопарковых зонах Миньярского участкового лесничества Ашинского лесничества;

2) размещение настоящего приказа на официальном сайте Главного управления лесами Челябинской области.

3. Настоящий приказ вступает в силу со дня его подписания и подлежит официальному опубликованию.

4. Контроль за выполнением настоящего приказа оставляю за собой.

Исполняющий обязанности начальника
Главного управления



В.Н. Нигматуллин

УТВЕРЖДЕНО
приказом Главного управления
лесаами Челябинской области
от 23.08.2023 г. № 570

Графическое описание местоположения границы лесного участка,
исключаемого из границ земель, на которых расположены леса,
расположенные в лесопарковых зонах

(наименование объекта, местоположение границ которого описано (далее - объект))

Раздел 1

Сведения об объекте

№ п/п	Характеристика объекта	Описание характеристик
1	Местоположение объекта	Ашинское лесничество, Миньярское участковое лесничество, квартал 88 (части выделов: 34, 35, 40, 45, 47, 48, 51, 52, выделы 38, 39, 42-44)
2	Площадь объекта ± величина погрешности определения площади (P ± дельта P)	49,9924 га
3	Иные характеристики объекта	-

Раздел 2

Сведения о местоположении границ объекта					
1. Система координат МСК-74, зона 1					
2. Сведения о характерных точках границ объекта					
Обозначение характерных точек границ	Координаты, м		Метод определения координат характерной точки	Средняя квадратическая погрешность положения характерной точки (Mt), м	Описание обозначения точки на местности (при наличии)
	X	Y			
Часть 1					
1	596708,88	1271922,54	Картометрический	5	-
2	596757,34	1272003,70	Картометрический	5	-
3	596761,53	1272095,32	Картометрический	5	-
4	596764,36	1272157,30	Картометрический	5	-
5	596761,50	1272155,50	Картометрический	5	-
6	596751,18	1272146,50	Картометрический	5	-
7	596740,00	1272134,50	Картометрический	5	-
8	596736,26	1272125,62	Картометрический	5	-
9	596740,56	1272111,76	Картометрический	5	-
10	596739,68	1272105,76	Картометрический	5	-
11	596728,18	1272094,50	Картометрический	5	-

12	596709,50	1272085,88	Картометрический	5	-
13	596706,38	1272077,62	Картометрический	5	-
14	596708,38	1272070,38	Картометрический	5	-
15	596707,18	1272063,26	Картометрический	5	-
16	596700,88	1272055,76	Картометрический	5	-
17	596696,32	1272053,12	Картометрический	5	-
18	596689,94	1272054,62	Картометрический	5	-
19	596685,94	1272055,12	Картометрический	5	-
20	596683,06	1272056,88	Картометрический	5	-
21	596678,44	1272064,00	Картометрический	5	-
22	596669,88	1272066,88	Картометрический	5	-
23	596657,50	1272055,38	Картометрический	5	-
24	596641,68	1272027,50	Картометрический	5	-
25	596623,56	1271986,76	Картометрический	5	-
26	596624,12	1271965,76	Картометрический	5	-
27	596630,18	1271946,76	Картометрический	5	-
28	596630,18	1271934,76	Картометрический	5	-
29	596632,18	1271906,50	Картометрический	5	-
30	596635,38	1271887,26	Картометрический	5	-
31	596642,56	1271881,88	Картометрический	5	-
32	596658,62	1271879,50	Картометрический	5	-
33	596669,26	1271881,88	Картометрический	5	-
34	596676,44	1271887,00	Картометрический	5	-
35	596687,52	1271886,69	Картометрический	5	-
1	596708,88	1271922,54	Картометрический	5	-
Часть 2					
36	596562,50	1272037,62	Картометрический	5	-
37	596568,50	1272046,00	Картометрический	5	-
38	596580,00	1272058,62	Картометрический	5	-
39	596581,18	1272064,62	Картометрический	5	-
40	596579,12	1272068,76	Картометрический	5	-
41	596571,94	1272072,38	Картометрический	5	-
42	596561,88	1272073,26	Картометрический	5	-
43	596547,56	1272067,88	Картометрический	5	-
44	596528,88	1272052,00	Картометрический	5	-
45	596507,88	1272032,76	Картометрический	5	-
46	596494,06	1272027,88	Картометрический	5	-
47	596485,18	1272028,76	Картометрический	5	-
48	596479,68	1272035,38	Картометрический	5	-
49	596478,56	1272042,00	Картометрический	5	-
50	596480,00	1272050,00	Картометрический	5	-
51	596484,32	1272057,76	Картометрический	5	-
52	596501,56	1272070,38	Картометрический	5	-
53	596515,32	1272073,88	Картометрический	5	-
54	596542,06	1272075,26	Картометрический	5	-
55	596549,56	1272078,76	Картометрический	5	-

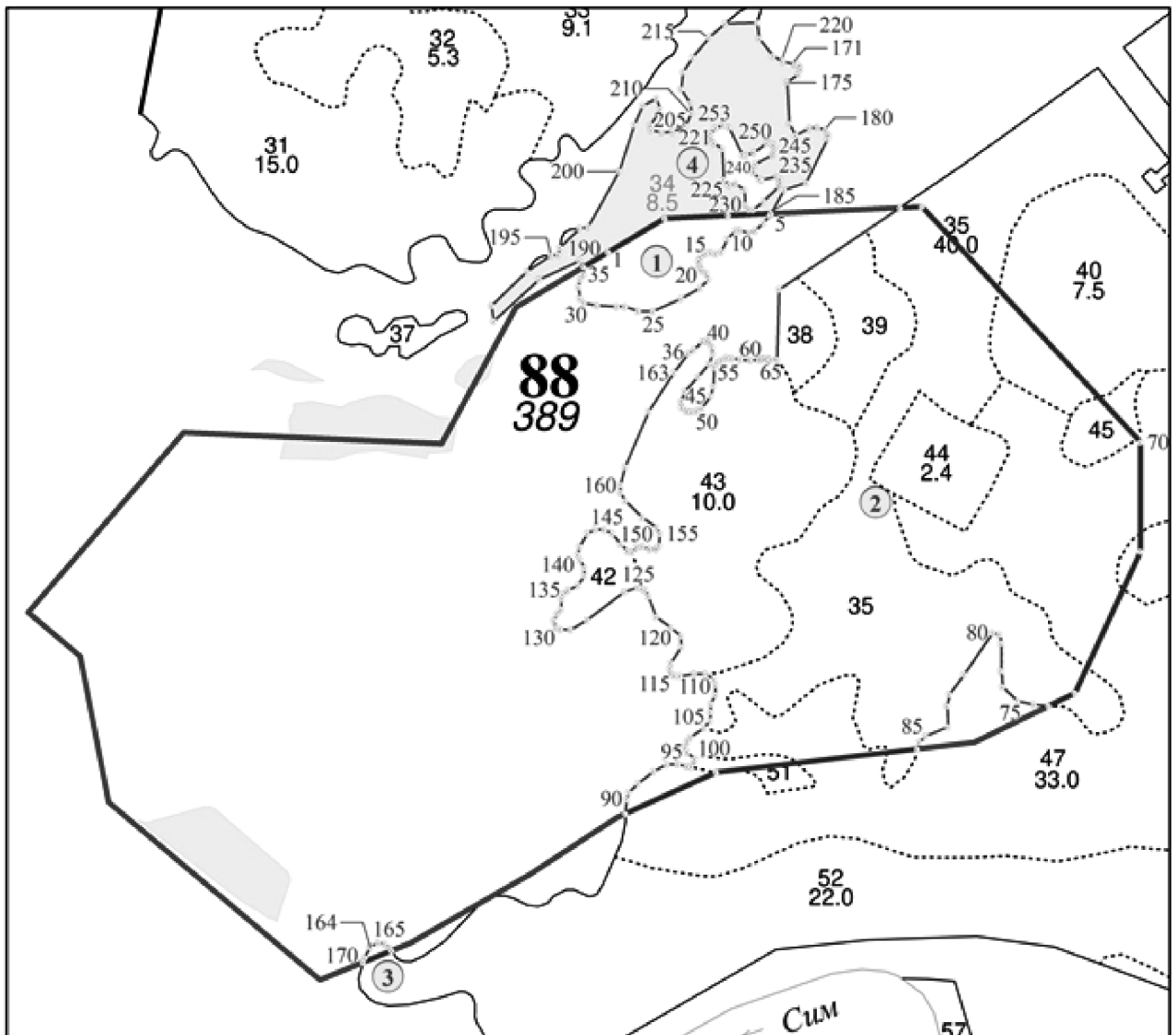
56	596553,26	1272085,62	Картометрический	5	-
57	596556,44	1272093,12	Картометрический	5	-
58	596555,88	1272100,88	Картометрический	5	-
59	596553,88	1272112,62	Картометрический	5	-
60	596552,68	1272127,62	Картометрический	5	-
61	596553,88	1272140,26	Картометрический	5	-
62	596555,00	1272144,88	Картометрический	5	-
63	596555,00	1272149,12	Картометрический	5	-
64	596554,44	1272154,62	Картометрический	5	-
65	596553,88	1272156,88	Картометрический	5	-
66	596554,26	1272166,00	Картометрический	5	-
67	596654,88	1272169,00	Картометрический	5	-
68	596772,86	1272342,98	Картометрический	5	-
69	596774,32	1272375,04	Картометрический	5	-
70	596434,88	1272689,96	Картометрический	5	-
71	596277,46	1272690,00	Картометрический	5	-
72	596073,64	1272595,38	Картометрический	5	-
73	596055,08	1272557,54	Картометрический	5	-
74	596056,88	1272536,26	Картометрический	5	-
75	596061,94	1272512,38	Картометрический	5	-
76	596082,44	1272491,50	Картометрический	5	-
77	596105,50	1272489,38	Картометрический	5	-
78	596145,12	1272489,38	Картометрический	5	-
79	596157,50	1272486,76	Картометрический	5	-
80	596160,06	1272476,50	Картометрический	5	-
81	596100,38	1272436,00	Картометрический	5	-
82	596071,76	1272414,62	Картометрический	5	-
83	596055,12	1272411,26	Картометрический	5	-
84	596024,88	1272412,50	Картометрический	5	-
85	596011,62	1272379,76	Картометрический	5	-
86	596002,68	1272371,62	Картометрический	5	-
87	595992,90	1272368,18	Картометрический	5	-
88	595959,20	1272077,84	Картометрический	5	-
89	595899,64	1271947,18	Картометрический	5	-
90	595919,94	1271949,26	Картометрический	5	-
91	595930,18	1271952,26	Картометрический	5	-
92	595943,38	1271965,50	Картометрический	5	-
93	595960,44	1271988,12	Картометрический	5	-
94	595970,68	1272006,88	Картометрический	5	-
95	595971,12	1272022,26	Картометрический	5	-
96	595967,68	1272035,50	Картометрический	5	-
97	595967,26	1272042,26	Картометрический	5	-
98	595972,82	1272046,50	Картометрический	5	-
99	595978,82	1272047,00	Картометрический	5	-
100	595988,18	1272036,26	Картометрический	5	-
101	595995,44	1272033,38	Картометрический	5	-

102	596003,94	1272036,26	Картометрический	5	-
103	596009,94	1272041,00	Картометрический	5	-
104	596023,12	1272060,62	Картометрический	5	-
105	596033,82	1272069,62	Картометрический	5	-
106	596046,18	1272070,00	Картометрический	5	-
107	596058,12	1272070,88	Картометрический	5	-
108	596070,94	1272077,26	Картометрический	5	-
109	596085,00	1272076,88	Картометрический	5	-
110	596093,56	1272075,12	Картометрический	5	-
111	596100,82	1272062,76	Картометрический	5	-
112	596101,18	1272046,12	Картометрический	5	-
113	596097,82	1272025,62	Картометрический	5	-
114	596098,62	1272018,00	Картометрический	5	-
115	596101,62	1272012,88	Картометрический	5	-
116	596108,44	1272011,62	Картометрический	5	-
117	596117,00	1272013,26	Картометрический	5	-
118	596140,44	1272027,76	Картометрический	5	-
119	596155,38	1272026,88	Картометрический	5	-
120	596167,76	1272012,88	Картометрический	5	-
121	596183,56	1271991,50	Картометрический	5	-
122	596212,56	1271980,38	Картометрический	5	-
123	596221,94	1271976,12	Картометрический	5	-
124	596224,50	1271971,50	Картометрический	5	-
125	596225,76	1271964,62	Картометрический	5	-
126	596218,94	1271945,50	Картометрический	5	-
127	596178,88	1271891,76	Картометрический	5	-
128	596164,76	1271868,26	Картометрический	5	-
129	596165,62	1271853,26	Картометрический	5	-
130	596168,18	1271846,50	Картометрический	5	-
131	596178,44	1271844,38	Картометрический	5	-
132	596187,38	1271848,62	Картометрический	5	-
133	596194,62	1271854,62	Картометрический	5	-
134	596208,68	1271855,38	Картометрический	5	-
135	596215,94	1271857,12	Картометрический	5	-
136	596221,50	1271864,88	Картометрический	5	-
137	596229,18	1271879,38	Картометрический	5	-
138	596242,44	1271888,26	Картометрический	5	-
139	596253,94	1271888,26	Картометрический	5	-
140	596265,44	1271882,26	Картометрический	5	-
141	596273,12	1271878,88	Картометрический	5	-
142	596284,62	1271881,50	Картометрический	5	-
143	596303,44	1271892,50	Картометрический	5	-
144	596309,38	1271903,62	Картометрический	5	-
145	596308,94	1271916,88	Картометрический	5	-
146	596303,44	1271928,38	Картометрический	5	-
147	596288,06	1271940,76	Картометрический	5	-

148	596278,26	1271949,76	Картометрический	5	-
149	596276,56	1271957,00	Картометрический	5	-
150	596283,82	1271963,76	Картометрический	5	-
151	596284,62	1271971,88	Картометрический	5	-
152	596280,82	1271982,12	Картометрический	5	-
153	596281,26	1271991,50	Картометрический	5	-
154	596285,94	1271995,76	Картометрический	5	-
155	596303,00	1271997,00	Картометрический	5	-
156	596312,38	1271992,38	Картометрический	5	-
157	596326,44	1271971,50	Картометрический	5	-
158	596350,76	1271947,12	Картометрический	5	-
159	596362,68	1271940,38	Картометрический	5	-
160	596373,82	1271940,38	Картометрический	5	-
161	596399,26	1271946,88	Картометрический	5	-
162	596479,12	1271980,76	Картометрический	5	-
163	596535,44	1272017,50	Картометрический	5	-
36	596562,50	1272037,62	Картометрический	5	-
Часть 3					
164	595707,94	1271579,50	Картометрический	5	-
165	595713,88	1271590,50	Картометрический	5	-
166	595712,18	1271600,38	Картометрический	5	-
167	595706,18	1271608,00	Картометрический	5	-
168	595702,34	1271610,28	Картометрический	5	-
169	595685,44	1271568,78	Картометрический	5	-
170	595692,12	1271571,38	Картометрический	5	-
164	595707,94	1271579,50	Картометрический	5	-
Часть 4					
171	596979,94	1272191,62	Картометрический	5	-
172	596977,38	1272198,00	Картометрический	5	-
173	596972,76	1272200,00	Картометрический	5	-
174	596964,88	1272196,88	Картометрический	5	-
175	596954,07	1272180,60	Картометрический	5	-
176	596894,32	1272183,88	Картометрический	5	-
177	596877,38	1272192,88	Картометрический	5	-
178	596887,44	1272212,62	Картометрический	5	-
179	596888,56	1272224,12	Картометрический	5	-
180	596884,82	1272235,88	Картометрический	5	-
181	596877,94	1272240,00	Картометрический	5	-
182	596872,22	1272238,92	Картометрический	5	-
183	596809,21	1272207,91	Картометрический	5	-
184	596798,60	1272176,26	Картометрический	5	-
185	596764,36	1272157,30	Картометрический	5	-
186	596761,53	1272095,32	Картометрический	5	-
187	596757,34	1272003,70	Картометрический	5	-
188	596708,88	1271922,54	Картометрический	5	-
189	596687,52	1271886,69	Картометрический	5	-

190	596696,55	1271881,36	Картометрический	5	-
191	596669,41	1271822,87	Картометрический	5	-
192	596609,51	1271757,55	Картометрический	5	-
193	596631,64	1271754,35	Картометрический	5	-
194	596681,01	1271805,69	Картометрический	5	-
195	596704,02	1271839,92	Картометрический	5	-
196	596705,42	1271850,86	Картометрический	5	-
197	596715,52	1271852,82	Картометрический	5	-
198	596743,01	1271881,16	Картометрический	5	-
199	596744,98	1271893,78	Картометрический	5	-
200	596825,45	1271938,41	Картометрический	5	-
201	596892,00	1271960,18	Картометрический	5	-
202	596919,91	1271972,53	Картометрический	5	-
203	596930,38	1271992,33	Картометрический	5	-
204	596914,94	1271997,47	Картометрический	5	-
205	596891,92	1271983,83	Картометрический	5	-
206	596884,82	1271984,46	Картометрический	5	-
207	596881,38	1271999,62	Картометрический	5	-
208	596882,50	1272015,76	Картометрический	5	-
209	596890,91	1272033,91	Картометрический	5	-
210	596909,53	1272042,88	Картометрический	5	-
211	596923,62	1272040,50	Картометрический	5	-
212	596943,95	1272027,38	Картометрический	5	-
213	596968,21	1272030,47	Картометрический	5	-
214	596989,66	1272044,63	Картометрический	5	-
215	597018,41	1272068,33	Картометрический	5	-
216	597038,26	1272091,14	Картометрический	5	-
217	597039,72	1272137,03	Картометрический	5	-
218	597016,86	1272140,11	Картометрический	5	-
219	596991,76	1272160,00	Картометрический	5	-
220	596983,68	1272174,12	Картометрический	5	-
221	596979,94	1272191,62	Картометрический	5	-

Раздел 4 План границ участка



Масштаб 1:5000

Условные обозначения:

- границы лесных участков, и характерные точки границ, для исключения из состава лесов, расположенных в лесопарковых зонах Ашинского лесничества Миньярского участкового лесничества

- 1
 - порядковый номер контура

- 160 - поворотные точки лесного участка, проектируемого к исключению из границ лесов, расположенных в лесопарковых зонах

Текстовое описание местоположения границ лесных участков, исключаемых из границ земель, на которых расположены леса в зеленых зонах

Прохождение границы		Описание прохождения границы
от точки	до точки	
Часть 1		
1	4	граница проходит по территории выдела 34 квартала 88 Миньярского участкового лесничества Ашинского лесничества Челябинской области
4	35	граница проходит вдоль границ выдела 34 квартала 88 Миньярского участкового лесничества Ашинского лесничества Челябинской области
35	1	далее от точки 35 до точки 1 граница проходит по территории выдела 34 квартала 88 Миньярского участкового лесничества Ашинского лесничества Челябинской области
Часть 2		
36	68	граница проходит вдоль границ выделов 35, 38, 39, 43 квартала 88 Миньярского участкового лесничества Ашинского лесничества Челябинской области
68	89	граница проходит по территории выделов 35, 40, 45, 47, 48, 51 квартала 88 Миньярского участкового лесничества Ашинского лесничества Челябинской области
89	36	граница проходит вдоль границ выделов 35, 42, 43, 47, 51 квартала 88 Миньярского участкового лесничества Ашинского лесничества Челябинской области
Часть 3		
164	168	граница проходит вдоль границ выдела 52 квартала 88 Миньярского участкового лесничества Ашинского лесничества Челябинской области
168	169	граница проходит по территории выдела 52 квартала 88 Миньярского участкового лесничества Ашинского лесничества Челябинской области
169	164	граница проходит вдоль границ выдела 52 квартала 88 Миньярского участкового лесничества Ашинского лесничества Челябинской области
Часть 4		
175	185	граница проходит вдоль границ выдела 34 квартала 88 Миньярского участкового лесничества Ашинского лесничества Челябинской области
185	189	граница проходит по территории выдела 34 квартала 88 Миньярского участкового лесничества Ашинского лесничества Челябинской области
189	194	граница проходит вдоль границ выдела 34 квартала 88 Миньярского участкового лесничества Ашинского лесничества Челябинской области

194	195	граница проходит по территории выдела 34 квартала 88 Миньярского участкового лесничества Ашинского лесничества Челябинской области
195	197	граница проходит вдоль границ выдела 34 квартала 88 Миньярского участкового лесничества Ашинского лесничества Челябинской области
197	198	граница проходит по территории выдела 34 квартала 88 Миньярского участкового лесничества Ашинского лесничества Челябинской области
198	216	граница проходит вдоль границ выдела 34 квартала 88 Миньярского участкового лесничества Ашинского лесничества Челябинской области
216	217	граница проходит по территории выдела 34 квартала 88 Миньярского участкового лесничества Ашинского лесничества Челябинской области
217	171	граница проходит вдоль границ выдела 34 квартала 88 Миньярского участкового лесничества Ашинского лесничества Челябинской области
221	221	граница проходит вдоль границ выдела 34 квартала 88 Миньярского участкового лесничества Ашинского лесничества Челябинской области

**Графическое описание местоположения границ лесного участка,
включаемого в границы земель, на которых расположены леса,
расположенные в лесопарковых зонах**

(наименование объекта, местоположение границ которого описано (далее - объект))

**Раздел 1
Сведения об объекте**

№ п/п	Характеристика объекта	Описание характеристик
1	Местоположение объекта	Челябинская область, Ашинский муниципальный район, Ашинское лесничество, Миньярское участковое лесничество, квартал 121 (выделы 5, 8, 11)
2	Площадь объекта \pm величина погрешности определения площади ($P \pm \delta P$)	50,0 га
3	Иные характеристики объекта	-

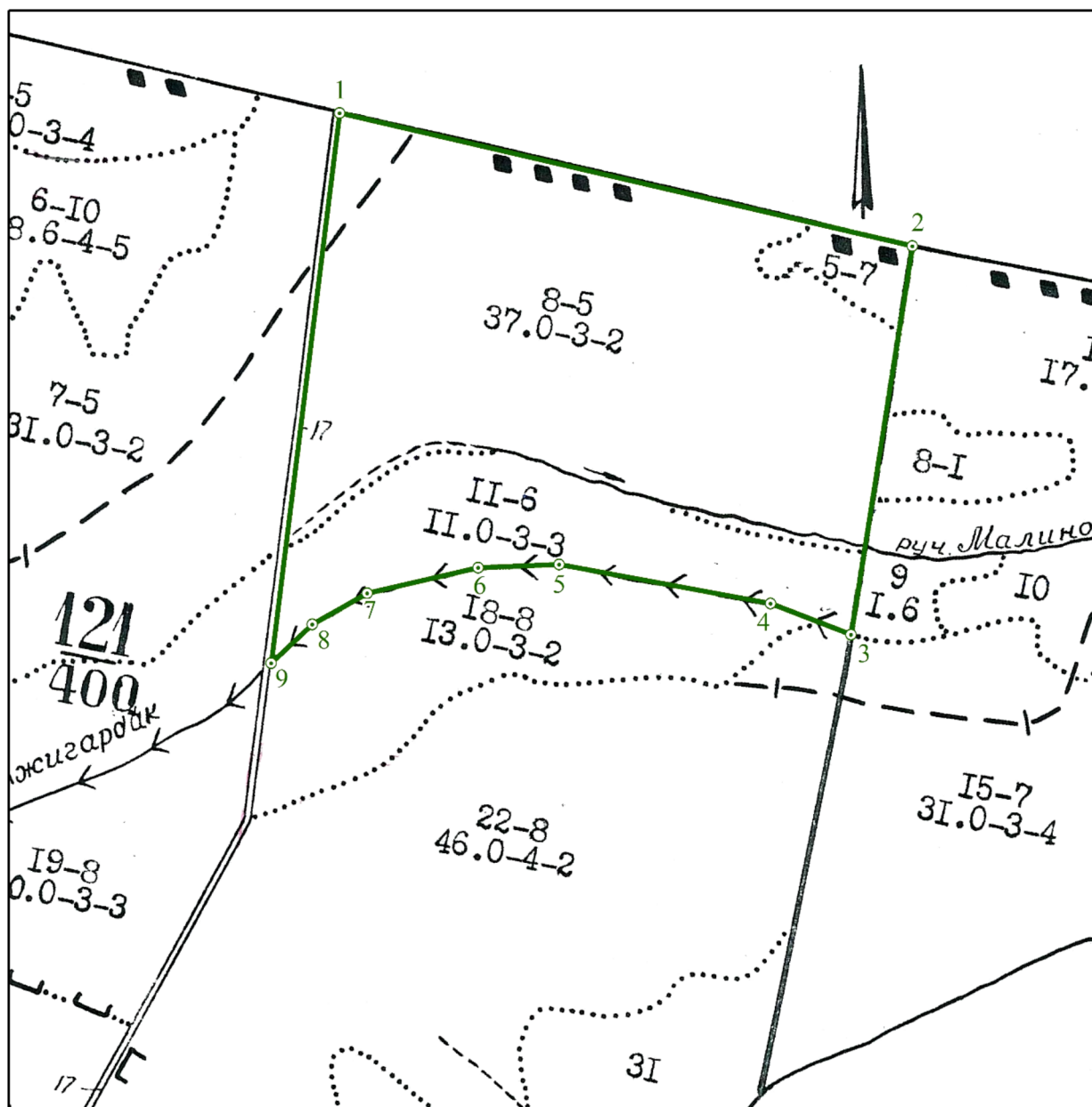
Раздел 2

Сведения о местоположении границ объекта					
1. Система координат МСК-74, зона 1					
2. Сведения о характерных точках границ объекта					
Обозначение характерных точек границ	Координаты, м		Метод определения координат характерной точки	Средняя квадратическая погрешность положения характерной точки (Mt), м	Описание обозначения точки на местности (при наличии)
	X	Y			
Часть 1					
1	596708,88	1271922,54	Картометрический	5	-
2	596757,34	1272003,70	Картометрический	5	-
3	596761,53	1272095,32	Картометрический	5	-
4	596764,36	1272157,30	Картометрический	5	-
5	596761,50	1272155,50	Картометрический	5	-
6	596751,18	1272146,50	Картометрический	5	-
7	596740,00	1272134,50	Картометрический	5	-
8	596736,26	1272125,62	Картометрический	5	-
9	596740,56	1272111,76	Картометрический	5	-
1	596708,88	1271922,54	Картометрический	5	-

Раздел 3

Сведения о местоположении измененных (уточненных) границ объекта							
1, Система координат -							
2, Сведения о характерных точках границ объекта							
Обозначение характерных точек границ	Существующие координаты, м		Измененные (уточненные) координаты, м		Метод определения координат характерной точки	Средняя квадратическая погрешность положения характерной точки (Mt), м	Описание обозначения точки на местности (при наличии)
	X	Y	X	Y			
-	-	-	-	-	-	-	-
3, Сведения о характерных точках части (частей) границы объекта							
Обозначение характерных точек границ	Существующие координаты, м	Измененные (уточненные) координаты, м	Метод определения координат характерной точки	Средняя квадратическая погрешность положения характерной точки (Mt), м	Описание обозначения точки на местности (при наличии)		
-	X	Y	X	Y	-	-	-

Раздел 4
План границ участка



Масштаб 1:5000

Условные обозначения:



- граница лесного участка и характерные точки границы, рассматриваемого для включения в состав лесов, расположенных в лесопарковых зонах Ашинского лесничества Миньярского участкового лесничества



- поворотные точки лесного участка, включаемого в границы земель, на которых расположены леса, расположенные в лесопарковых зонах

Текстовое описание местоположения границы лесного участка, включаемого
в границы земель, на которых расположены леса в зеленых зонах

Прохождение границы		Описание прохождения границы
от точки	до точки	
1	2	на юго-восток по границе выделов 5, 8 квартала 121
2	3	на юго-запад по границе выделов 5, 8, 11 квартала 121
3	5	на северо-запад по границе выделов 22, 18 квартала 121
5	9	на юго-восток по границе выдела 18 квартала 121
9	1	на северо-восток по границе выдела 17 квартала 121