



## ГЛАВНОЕ УПРАВЛЕНИЕ ЛЕСАМИ ЧЕЛЯБИНСКОЙ ОБЛАСТИ

---

### П Р И К А З

от 16.01.2023 г.

г. Челябинск

№ 20

Об установлении площадей и границ земель, на которых расположены леса, расположенные в лесопарковых зонах Красноармейского и Кунашакского лесничества

В соответствии с Лесным кодексом Российской Федерации, постановлением Правительства Российской Федерации от 21 декабря 2019 г. № 1755 «Об утверждении Правил изменения границ земель, на которых располагаются леса, указанные в пунктах 3 и 4 части 1 статьи 114 Лесного кодекса Российской Федерации, и определения функциональных зон в лесах, расположенных в лесопарковых зонах», Законом Челябинской области «О регулировании лесных отношений в Челябинской области»

**ПРИКАЗЫВАЮ:**

1. Утвердить прилагаемые текстовое и графическое описание местоположения границ земель, на которых расположены леса, расположенные в лесопарковых и зеленых зонах, включающее в себя перечень географических координат характерных точек границ таких земель или перечень координат этих точек в системе координат, установленной для ведения Единого государственного реестра недвижимости в соответствии с Федеральным законом «О государственной регистрации недвижимости».

2. Отделу государственного лесного реестра, земельных отношений и государственной экспертизы (Камалетдинов Д.З.) обеспечить:

1) в установленном порядке внесение изменений в государственный лесной реестр в связи с установлением площадей и границ лесов, на которых расположены леса, расположенные в лесопарковых зонах и зеленых зонах Шершневого лесничества и Кунашкского лесничества;

2) размещение настоящего приказа на официальном сайте Главного управления лесами Челябинской области.

3. Настоящий приказ вступает в силу со дня его подписания и подлежит официальному опубликованию.

4. Контроль за выполнением настоящего приказа оставляю за собой.

Исполняющий обязанности начальника  
Главного управления



В.Н. Нигматуллин

УТВЕРЖДЕНО  
 приказом Главного управления  
 лесами Челябинской области  
 от 16.01.2023 г. № 20

Графическое описание местоположения границ лесных участков,  
 исключаемых из границ земель, на которых расположены леса,  
 расположенные в лесопарковых зонах

(наименование объекта, местоположение границ которого описано (далее - объект))

Раздел 1

Сведения об объекте

№ п/п	Характеристика объекта	Описание характеристик
1	Местоположение объекта	Челябинская область, Красноармейский муниципальный район, Красноармейское лесничество, Красноармейское участковое лесничество, квартал 64, части выделов 6, 10, 18, 19, 32
2	Площадь объекта ± величина погрешности определения площади (P ± дельта P)	0,7154 ± 0,1480 га
3	Иные характеристики объекта	-

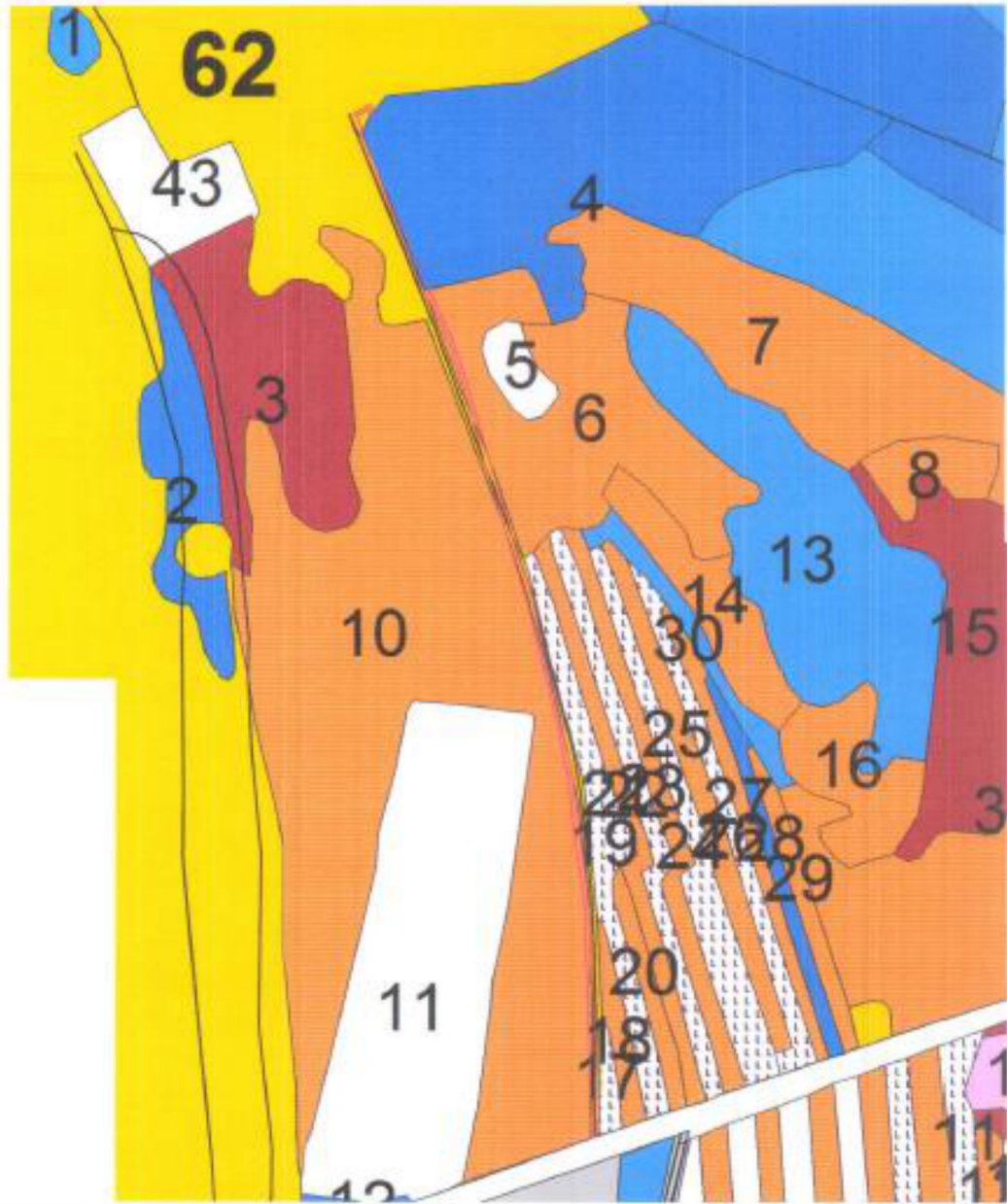
Раздел 2

Сведения о местоположении границ объекта					
1. Система координат МСК-74, зона 2					
2. Сведения о характерных точках границ объекта					
Обозначение характерных точек границ	Координаты, м		Метод определения координат характерной точки	Средняя квадратическая погрешность положения характерной точки (Mt), м	Описание обозначения точки на местности (при наличии)
	X	Y			
Контур 1					
1	630599,35	2346253,88	картометрический	5	-
2	630610,75	2346281,29	картометрический	5	-
3	630602,06	2346285,16	картометрический	5	-
4	630599,64	2346279,66	картометрический	5	-
5	630604,46	2346277,72	картометрический	5	-
6	630598,27	2346260,94	картометрический	5	-
7	630582,37	2346268,34	картометрический	5	-
8	630579,79	2346262,96	картометрический	5	-

1	630599,35	2346253,88	картометрический	5	-
Контур 2					
9	630578,75	2346270,03	картометрический	5,00	
10	630576,17	2346264,61	картометрический	5,00	
11	630556,02	2346280,70	картометрический	5,00	
12	630529,10	2346291,87	картометрический	5,00	
13	630499,34	2346305,60	картометрический	5,00	
14	630484,74	2346310,59	картометрический	5,00	
15	630415,77	2346342,41	картометрический	5,00	
16	630375,22	2346366,04	картометрический	5,00	
17	630337,97	2346382,25	картометрический	5,00	
18	630307,70	2346392,84	картометрический	5,00	
19	630271,52	2346402,82	картометрический	5,00	
20	630241,63	2346410,47	картометрический	5,00	
21	630219,71	2346417,40	картометрический	5,00	
22	630184,47	2346429,29	картометрический	5,00	
23	630143,02	2346442,03	картометрический	5,00	
24	630108,85	2346453,01	картометрический	5,00	
25	630054,28	2346468,72	картометрический	5,00	
26	630012,64	2346480,88	картометрический	5,00	
27	629968,23	2346491,45	картометрический	5,00	
28	629910,63	2346501,79	картометрический	5,00	
29	629864,98	2346511,53	картометрический	5,00	
30	629813,36	2346517,05	картометрический	5,00	

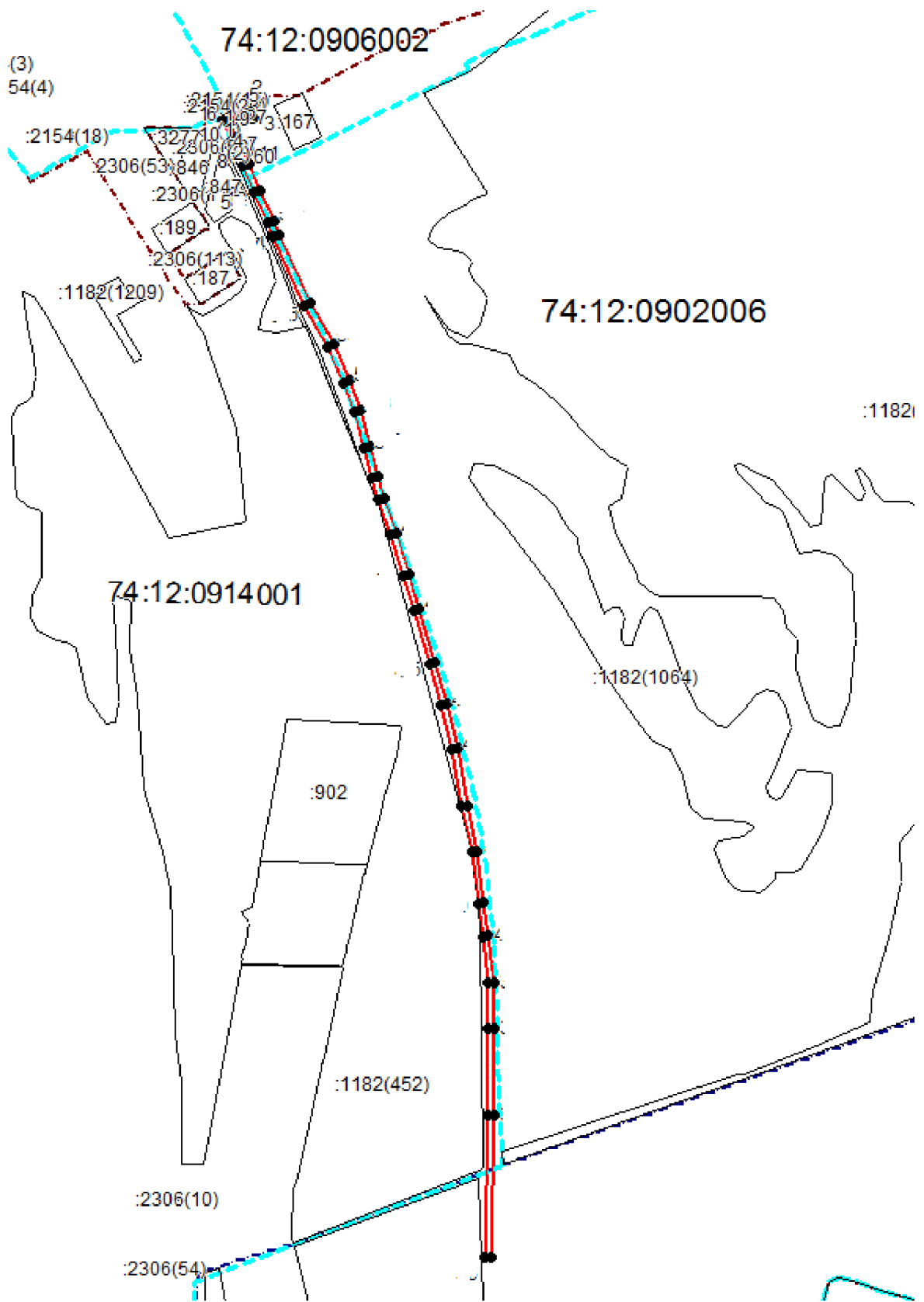


Раздел 4  
План границ участка



Масштаб 1 :1000

План границ участка



Масштаб 1:6000

Условные обозначения:



- границы лесного участка и характерные точки границ, рассматриваемых для исключения из состава лесов, расположенных в лесопарковых зонах Красноармейского лесничества

Текстовое описание местоположения границ лесного участка,  
исключаемого из границ земель, на которых расположены леса  
в лесопарковых зонах

Прохождение границы		Описание прохождения границы
от точки	до точки	
Контур 1		
1	1	Содержит 8 поворотных точек в границах квартала 62
Контур 2		
13	13	Содержит 22 поворотных точек в границах квартала 62



**Графическое описание местоположения границ лесных участков, включаемых  
в границы земель, на которых расположены леса, расположенные в  
лесопарковых зонах**

(наименование объекта, местоположение границ которого описано (далее - объект))

**Раздел 1  
Сведения об объекте**

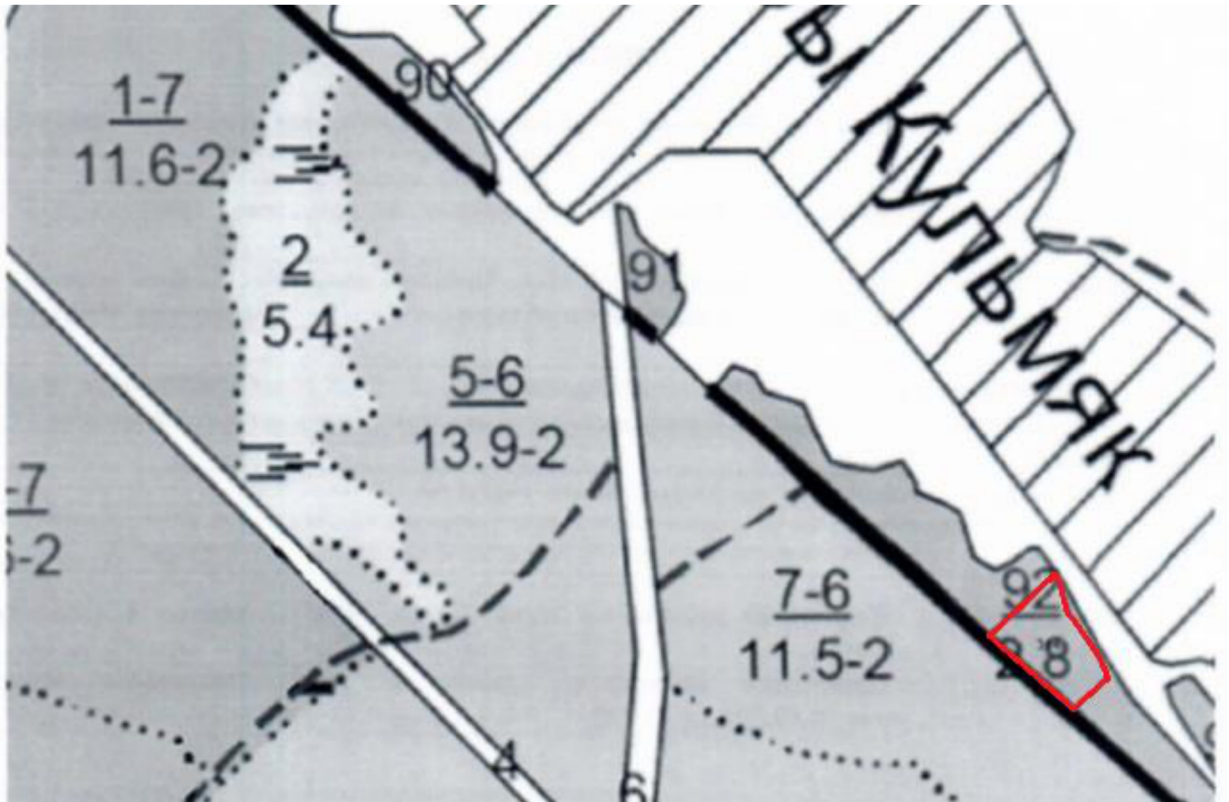
№ п/п	Характеристика объекта	Описание характеристик
1	Местоположение объекта	Челябинская область, Кунашакский муниципальный район, Кунашакское лесничество, Куяшское участковое лесничество, квартал 123 часть выдела 92
2	Площадь объекта ± величина погрешности определения площади (P ± дельта P)	0,7154г± 0,14804 га
3	Иные характеристики объекта	-

**Раздел 2**

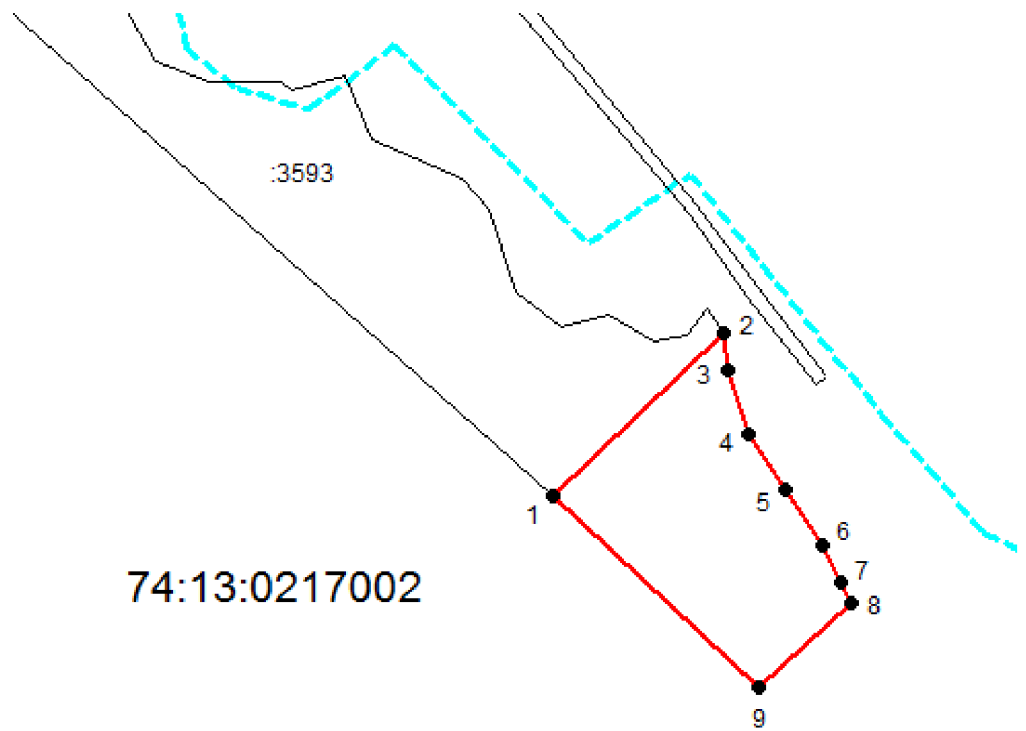
Сведения о местоположении границ объекта					
1. Система координат МСК-74					
2. Сведения о характерных точках границ объекта					
Обозначение характерных точек границ	Координаты, м		Метод определения координат характерной точки	Средняя квадратическая погрешность положения характерной точки (Mt), м	Описание обозначения точки на местности (при наличии)
	X	Y			
1	672444,51	2301903,26	картометрический	5	-
2	672506,87	2301969,57	картометрический	5	-
3	672492,74	2301971,07	картометрический		
4	672468,52	2301978,78	картометрический		
5	672446,90	2301993,16	картометрический		
6	672425,39	2302007,46	картометрический		
7	672411,47	2302014,55	картометрический		
8	672403,42	2302018,65	картометрический		
9	672370,67	2301983,04	картометрический	5	-
1	672444,51	2301903,26	картометрический	5	-



Раздел 4  
План границ участка



Масштаб 1:10000



Масштаб 1:3000



- границы лесного участка и характерные точки границ, рассматриваемого для включения в состав лесов, расположенных в лесопарковых зонах Красноармейского лесничества

Текстовое описание местоположения границ лесных участков,  
включаемых в границы земель, на которых расположены леса,  
расположенные в лесопарковых зонах

Прохождение границы		Описание прохождения границы
от точки	до точки	
1	1	Содержит 9 поворотных точек в границах квартала 123