



# ПРАВИТЕЛЬСТВО ЧЕЛЯБИНСКОЙ ОБЛАСТИ

## ПОСТАНОВЛЕНИЕ

от 27.09.2024 г. № 552-П  
Челябинск

Об утверждении границ зон охраны, особых режимов использования земель зон охраны и требований к градостроительным регламентам в границах территорий данных зон объекта культурного наследия регионального значения «Бывшее здание огнеупорного цеха», расположенного по адресу: Челябинская область, Ашинский муниципальный район, г. Аша, территория ПАО «Ашинский металлургический завод»

В соответствии с Федеральным законом «Об объектах культурного наследия (памятниках истории и культуры) народов Российской Федерации», постановлением Правительства Российской Федерации от 12 сентября 2015 г. № 972 «Об утверждении Положения о зонах охраны объектов культурного наследия (памятников истории и культуры) народов Российской Федерации и о признании утратившими силу отдельных положений нормативных правовых актов Правительства Российской Федерации», Законом Челябинской области «Об объектах культурного наследия (памятниках истории и культуры) в Челябинской области»

Правительство Челябинской области ПОСТАНОВЛЯЕТ:

1. Утвердить прилагаемые:

1) границы зон охраны объекта культурного наследия регионального значения «Бывшее здание огнеупорного цеха», расположенного по адресу: Челябинская область, Ашинский муниципальный район, г. Аша, территория ПАО «Ашинский металлургический завод»;

2) особые режимы использования земель зон охраны и требования к градостроительным регламентам в границах территорий данных зон объекта культурного наследия регионального значения «Бывшее здание огнеупорного цеха», расположенного по адресу: Челябинская область, Ашинский муниципальный район, г. Аша, территория ПАО «Ашинский металлургический завод».

2. Государственному комитету охраны объектов культурного наследия Челябинской области (Федичкин А.В.):

1) направить копию настоящего постановления в администрацию Ашинского муниципального района Челябинской области в соответствии с Градостроительным кодексом Российской Федерации;

2) обеспечить направление в федеральный орган исполнительной власти, уполномоченный Правительством Российской Федерации на осуществление государственного кадастрового учета, государственной регистрации прав, ведение Единого государственного реестра недвижимости, необходимых документов об утверждении границ зон охраны, особых режимов использования земель зон охраны и требований к градостроительным регламентам в границах территорий данных зон объекта культурного наследия регионального значения «Бывшее здание огнеупорного цеха», расположенного по адресу: Челябинская область, Ашинский муниципальный район, г. Аша, территория ПАО «Ашинский металлургический завод», для внесения сведений в Единый государственный реестр недвижимости в соответствии с Федеральным законом от 13 июля 2015 года № 218-ФЗ «О государственной регистрации недвижимости»;

3) обеспечить внесение сведений о наличии зон охраны объекта культурного наследия регионального значения «Бывшее здание огнеупорного цеха», расположенного по адресу: Челябинская область, Ашинский муниципальный район, г. Аша, территория ПАО «Ашинский металлургический завод», в федеральную государственную информационную систему территориального планирования в соответствии с Градостроительным кодексом Российской Федерации.

3. Настоящее постановление подлежит официальному опубликованию.

Председатель  
Правительства Челябинской области



А.Л. Текслер

УТВЕРЖДЕНЫ  
постановлением Правительства  
Челябинской области  
от 27.09. 2024 г. № 552-П

Границы зон охраны объекта культурного наследия регионального значения  
«Бывшее здание огнеупорного цеха», расположенного по адресу:  
Челябинская область, Ашинский муниципальный район, г. Аша, территория  
ПАО «Ашинский металлургический завод»

В соответствии с Градостроительным кодексом Российской Федерации, Федеральным законом от 25 июня 2002 года № 73-ФЗ «Об объектах культурного наследия (памятниках истории и культуры) народов Российской Федерации» в целях обеспечения сохранности объекта культурного наследия регионального значения «Бывшее здание огнеупорного цеха», расположенного по адресу: Челябинская область, Ашинский муниципальный район, г. Аша, территория ПАО «Ашинский металлургический завод» (далее именуется – объект культурного наследия «Бывшее здание огнеупорного цеха»), определяется следующая система зон охраны:

охранная зона (ОЗ) объекта культурного наследия «Бывшее здание огнеупорного цеха»;

зона регулирования застройки и хозяйственной деятельности (ЗРЗ) объекта культурного наследия «Бывшее здание огнеупорного цеха».

I. Описание границ охранной зоны (ОЗ) объекта культурного наследия «Бывшее здание огнеупорного цеха»

Координаты характерных точек границ охранной зоны (ОЗ) объекта культурного наследия «Бывшее здание огнеупорного цеха» указаны в таблице 1.

Таблица 1

Обозначение характерных точек границ	Координата X	Координата Y
1	587919,00	1251387,00
2	587902,00	1251383,00
3	587896,00	1251409,00
4	587893,39	1251408,57
5	587897,56	1251391,90
6	587896,59	1251391,68
7	587899,78	1251378,93
8	587916,87	1251383,09

9	587923,19	1251357,13
10	587916,78	1251355,58
11	587917,61	1251352,19
12	587911,17	1251350,62
13	587911,84	1251347,93
14	587905,62	1251346,39
15	587906,23	1251343,90
16	587888,61	1251339,53
17	587874,77	1251394,99
18	587874,00	1251395,00
19	587871,00	1251403,00
20	587859,00	1251400,00
21	587878,00	1251329,00
22	587930,00	1251343,00
1	587919,00	1251387,00

Координатное описание границ охранной зоны (ОЗ) объекта культурного наследия «Бывшее здание огнеупорного цеха» приведено в местной системе координат (МСК-74).

Графически границы охранной зоны (ОЗ) объекта культурного наследия «Бывшее здание огнеупорного цеха» изображены на плане границ зон охраны объекта культурного наследия регионального значения «Бывшее здание огнеупорного цеха», расположенного по адресу: Челябинская область, Ашинский муниципальный район, г. Аша, территория ПАО «Ашинский металлургический завод», в приложении к границам зон охраны объекта культурного наследия регионального значения «Бывшее здание огнеупорного цеха», расположенного по адресу: Челябинская область, Ашинский муниципальный район, г. Аша, территория ПАО «Ашинский металлургический завод».

## II. Описание границ зоны регулирования застройки и хозяйственной деятельности (ЗРЗ) объекта культурного наследия «Бывшее здание огнеупорного цеха»

Координаты характерных точек границ зоны регулирования застройки и хозяйственной деятельности (ЗРЗ) объекта культурного наследия «Бывшее здание огнеупорного цеха» в составе двух участков (участка I, участка II) указаны в таблице 2.

Таблица 2

Обозначение характерных точек границ	Координата X	Координата Y
--------------------------------------	--------------	--------------

Участок I		
1	587962,00	1251315,00
2	587956,00	1251313,00
3	587947,00	1251343,00
4	587946,00	1251345,00
5	587952,00	1251346,00
6	587952,00	1251345,00
7	587956,00	1251346,00
8	587939,00	1251405,00
9	587914,00	1251398,00
10	587901,00	1251440,00
11	587867,00	1251431,00
12	587868,00	1251429,00
13	587867,00	1251429,00
14	587873,00	1251404,00
15	587896,00	1251409,00
16	587902,00	1251383,00
17	587919,00	1251387,00
18	587930,00	1251343,00
19	587878,00	1251329,00
20	587900,00	1251243,00
21	587977,00	1251266,00
1	587962,00	1251315,00
Участок II		
22	587871,00	1251403,00
23	587864,00	1251430,00
24	587851,00	1251427,00
25	587859,00	1251400,00
22	587871,00	1251403,00

Координатное описание границ зоны регулирования застройки и хозяйственной деятельности (ЗРЗ) объекта культурного наследия «Бывшее здание огнеупорного цеха» приведено в местной системе координат (МСК-74).

Графически границы зоны регулирования застройки и хозяйственной деятельности (ЗРЗ) объекта культурного наследия «Бывшее здание огнеупорного цеха» изображены на плане границ зон охраны объекта культурного наследия регионального значения «Бывшее здание огнеупорного

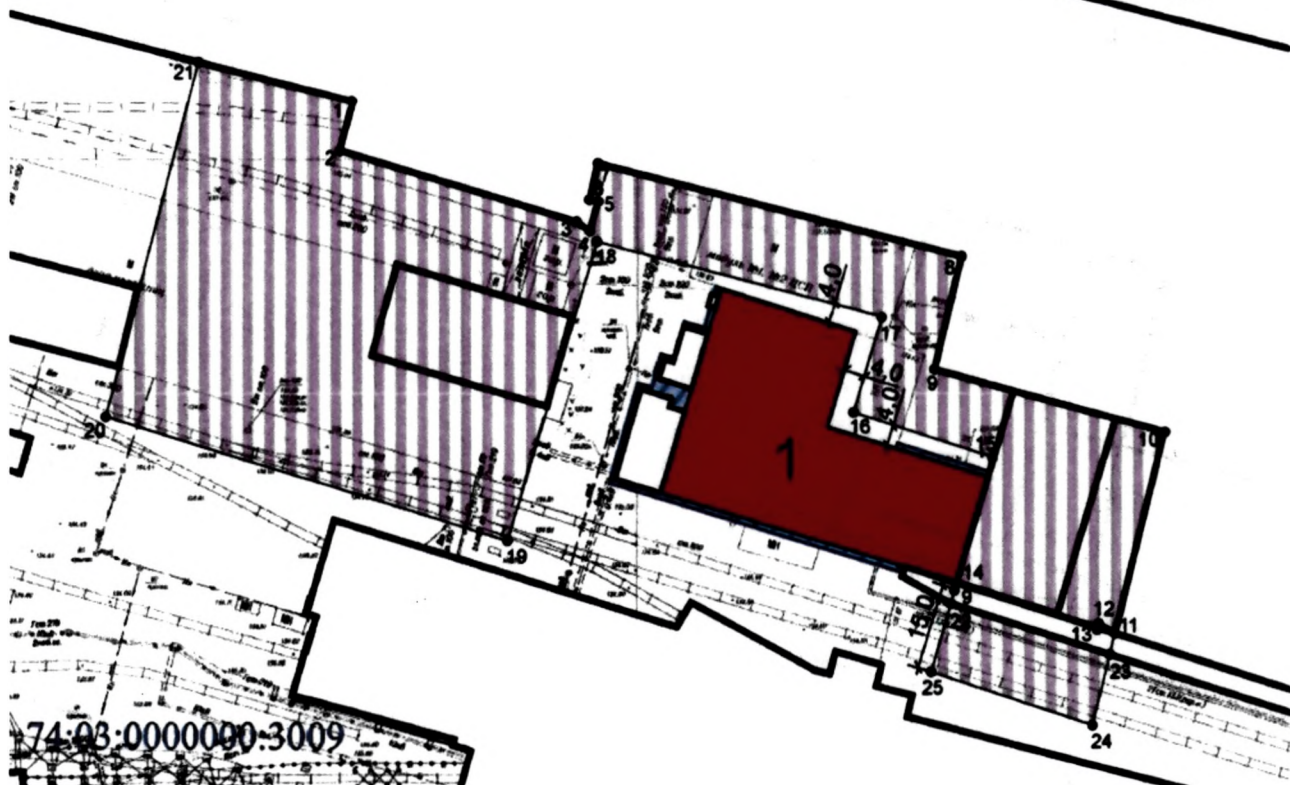
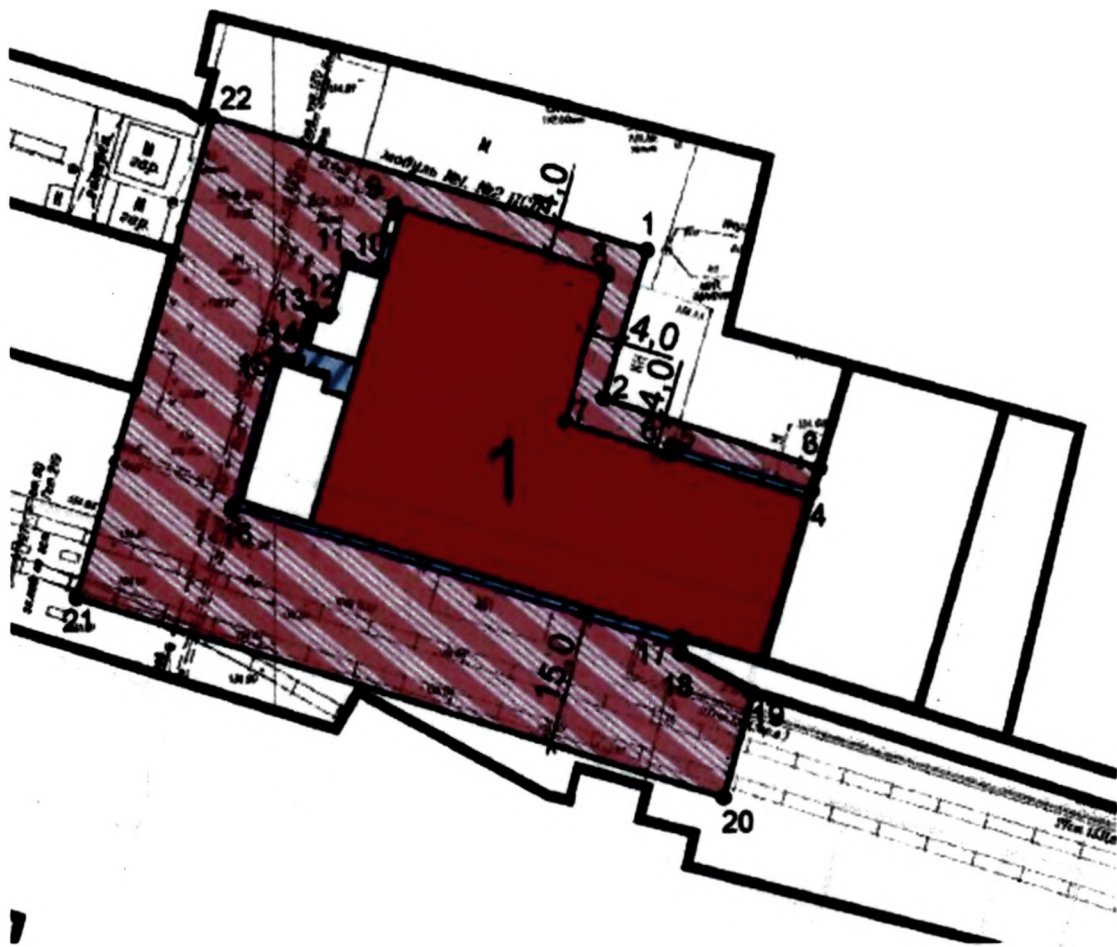
цеха», расположенного по адресу: Челябинская область, Ашинский муниципальный район, г. Аша, территория ПАО «Ашинский металлургический завод», в приложении к границам зон охраны объекта культурного наследия регионального значения «Бывшее здание огнеупорного цеха», расположенного по адресу: Челябинская область, Ашинский муниципальный район, г. Аша, территория ПАО «Ашинский металлургический завод».

**ПРИЛОЖЕНИЕ**

к границам зон охраны объекта культурного наследия регионального значения «Бывшее здание огнеупорного цеха», расположенного по адресу: Челябинская область, Ашинский муниципальный район, г. Аша, территория ПАО «Ашинский металлургический завод»

План границ зон охраны объекта культурного наследия регионального значения «Бывшее здание огнеупорного цеха», расположенного по адресу: Челябинская область, Ашинский муниципальный район, г. Аша, территория ПАО «Ашинский металлургический завод»











74-03-0000000-3009



**Условные обозначения к плану границ зон охраны объекта культурного наследия регионального значения «Бывшее здание огнеупорного цеха», расположенного по адресу: Челябинская область, Ашинский муниципальный район, г. Аша, территория ПАО «Ашинский металлургический завод»**

- 
-
объект культурного наследия регионального значения «Бывшее здание огнеупорного цеха», расположенный по адресу: Челябинская область, Ашинский муниципальный район, г. Аша, территория ПАО «Ашинский металлургический завод» (далее именуется – объект культурного наследия «Бывшее здание огнеупорного цеха»);
- 
-
производственные здания и сооружения объекта культурного наследия «Бывшее здание огнеупорного цеха»;
- 
-
территория объекта культурного наследия «Бывшее здание огнеупорного цеха»;
- 
-
кадастровые номера земельных участков;
- 
-
охранная зона (ОЗ) объекта культурного наследия «Бывшее здание огнеупорного цеха»;
- 
-
зона регулирования застройки и хозяйственной деятельности (ЗРЗ) объекта культурного наследия «Бывшее здание огнеупорного цеха».

УТВЕРЖДЕНЫ  
постановлением Правительства  
Челябинской области  
от 27.09. 2024 г. № 552-П

Особые режимы использования земель зон охраны  
и требования к градостроительным регламентам в границах  
территорий данных зон объекта культурного наследия регионального значения  
«Бывшее здание огнеупорного цеха», расположенного по адресу: Челябинская  
область, Ашинский муниципальный район, г. Аша, территория  
ПАО «Ашинский металлургический завод»

I. Особые режимы использования земель и требования  
к градостроительным регламентам в границах охранной зоны (ОЗ)  
объекта культурного наследия регионального значения «Бывшее здание  
огнеупорного цеха», расположенного по адресу: Челябинская область,  
Ашинский муниципальный район, г. Аша, территория  
ПАО «Ашинский металлургический завод»

В границах охранной зоны (ОЗ) объекта культурного наследия регионального значения «Бывшее здание огнеупорного цеха», расположенного по адресу: Челябинская область, Ашинский муниципальный район, г. Аша, территория ПАО «Ашинский металлургический завод» (далее именуется – объект культурного наследия «Бывшее здание огнеупорного цеха»), устанавливаются следующие режимы использования земель и требования к градостроительным регламентам в границах территории данной зоны.

№ п/п	Основные разрешенные виды использования	Режимы использования земель и земельных участков, требования к градостроительным регламентам в границах охранной зоны (ОЗ) объекта культурного наследия «Бывшее здание огнеупорного цеха»
1.	Запрещение строительства объектов капитального строительства, за исключением применения специальных мер, направленных на сохранение и восстановление (регенерацию) историко-градостроительной и (или) природной среды объекта культурного наследия «Бывшее здание огнеупорного цеха»	разрешается: возведение временных некапитальных переходов, галерей, навесов без перевязки с конструкциями объекта культурного наследия «Бывшее здание огнеупорного цеха»; установка заборов, оград, защитных экранов. Запрещается: возведение объектов капитального строительства

	(восстановление, воссоздание, восполнение частично или полностью утраченных элементов и (или) характеристик историко-градостроительной и (или) природной среды)	
2.	Ограничение капитального ремонта и реконструкции объектов капитального строительства и их частей, в том числе касающееся их размеров, пропорций и параметров, использования отдельных строительных материалов, применения цветowych решений, особенностей деталей и малых архитектурных форм	разрешается: капитальный ремонт и реконструкция отмостки и мощения площадок; строительство, капитальный ремонт и реконструкция существующих объектов линейной транспортной инфраструктуры
3.	Ограничение хозяйственной деятельности, необходимое для обеспечения сохранности объекта культурного наследия «Бывшее здание огнеупорного цеха», в том числе запрет или ограничение на размещение рекламы, вывесок, временных построек и объектов (автостоянок, киосков, навесов)	разрешается: капитальный ремонт пристроев и других объектов капитального строительства, находящихся в границах охранной зоны (ОЗ) и не являющихся объектами культурного наследия; устройство систем поверхностного водоотведения с тротуаров и площадок; хозяйственная деятельность, направленная на сохранение, использование и популяризацию объекта культурного наследия «Бывшее здание огнеупорного цеха». Запрещается: установка следующих видов средств наружной рекламы и информации: отдельно стоящих рекламных конструкций вне зависимости от величины информационного поля; транспарантов-перетяжек

4.	<p>Сохранение градостроительных (планировочных, типологических, масштабных) характеристик историко-градостроительной и природной среды, в том числе всех исторически ценных градоформирующих объектов</p>	<p>разрешается:  осуществление мер, направленных на сохранение гидрогеологических и экологических условий, необходимых для обеспечения сохранности объекта культурного наследия «Бывшее здание огнеупорного цеха».</p> <p>Запрещается:  установка следующих временных сооружений:  контейнеров, бытовых модулей, за исключением объектов данного типа, необходимых для обеспечения мер, направленных на сохранение и восстановление (регенерацию) историко-градостроительной или природной среды объекта культурного наследия «Бывшее здание огнеупорного цеха»</p>
5.	<p>Обеспечение визуального восприятия объекта культурного наследия «Бывшее здание огнеупорного цеха» в его историко-градостроительной и природной среде, в том числе сохранение и восстановление сложившегося в природном ландшафте соотношения открытых и закрытых пространств</p>	<p>разрешается:  размещение визуальной информации, (вывесок, информационных досок, указателей площадью не более 0,3 кв. метра);  регенерация (восстановление) историко-градостроительной и природной среды на основе историко-архивных изысканий.</p> <p>Запрещается:  строительство новых инженерных коммуникаций надземным и наземным способами</p>
6.	<p>Соблюдение требований в области охраны окружающей среды, необходимых для обеспечения сохранности объекта культурного наследия «Бывшее здание огнеупорного цеха» в его историческом и ландшафтном окружении, а также сохранности охраняемого природного</p>	<p>разрешается:  обеспечение пожарной безопасности объекта культурного наследия «Бывшее здание огнеупорного цеха» и его защита от динамических воздействий.</p> <p>Запрещается:  длительное размещение взрывоопасных веществ;</p>

ландшафта	использование строительных технологий, создающих динамические нагрузки непосредственно на объект культурного наследия «Бывшее здание огнеупорного цеха»
-----------	---

**II. Особые режимы использования земель и требования к градостроительным регламентам в границах зоны регулирования застройки и хозяйственной деятельности (ЗРЗ) объекта культурного наследия «Бывшее здание огнеупорного цеха»**

В границах зоны регулирования застройки и хозяйственной деятельности (ЗРЗ) объекта культурного наследия «Бывшее здание огнеупорного цеха» устанавливаются следующие режимы использования земель и требования к градостроительным регламентам в границах территории данной зоны.

№ п/п	Основные разрешенные виды использования	Режимы использования земель и земельных участков, требования к градостроительным регламентам в границах зоны регулирования застройки и хозяйственной деятельности (ЗРЗ) объекта культурного наследия «Бывшее здание огнеупорного цеха»
1.	Ограничение строительства, необходимое для обеспечения сохранности объекта культурного наследия «Бывшее здание огнеупорного цеха» в его исторической среде, в том числе касающееся размеров, пропорций и параметров объектов капитального строительства и их частей, использования отдельных строительных материалов, применения цветовых решений	разрешается: капитальное строительство в соответствии с параметрами разрешённого строительства: максимальная высота до 20 метров (при площади застройки более 200 кв. метров) без ограничения высоты для технологических сооружений; использование сдержанной цветовой гаммы без контрастных цветовых сочетаний; установка временных сооружений (защитных экранов, пешеходных галерей). Запрещается капитальное строительство без учёта параметров разрешённого строительства

2.	Ограничение капитального ремонта и реконструкции объектов капитального строительства и их частей, в том числе касающееся их размеров, пропорций и параметров, использования отдельных строительных материалов, применения цветовых решений	разрешается: снос (демонтаж) капитальных и некапитальных зданий и сооружений; ремонт и реконструкция зданий, не являющихся объектами культурного наследия, с допустимым изменением прежних высотных и плановых габаритов: максимальная высота - до 20 метров (при площади застройки более 200 кв. метров), без ограничения высоты для технологических сооружений; использование сдержанной цветовой гаммы без контрастных цветовых сочетаний
3.	Обеспечение визуального восприятия объекта культурного наследия «Бывшее здание огнеупорного цеха» в его историко-градостроительной и природной среде	разрешается: установка следующих средств наружной рекламы и информации: информационных досок площадью не более 0,6 кв. метра. Запрещается: размещение объектов наружной рекламы и информации, в том числе: отдельно стоящих крупногабаритных рекламных конструкций и информации с площадью информационного поля более 2 кв. метров; транспарантов-перетяжек; рекламных конструкций на крышах зданий
4.	Ограничение хозяйственной деятельности, необходимое для обеспечения сохранности объекта культурного наследия «Бывшее здание огнеупорного цеха» в его историко-градостроительной и природной среде	разрешается: проведение работ по сохранению гидрогеологических и экологических условий, необходимых для обеспечения сохранности объекта культурного наследия «Бывшее здание огнеупорного цеха»; строительство, капитальный ремонт и реконструкция объектов инженерной и линейной транспортной инфраструктуры; устройство проездов транспортных средств. Запрещается: длительное размещение взрывоопасных

		веществ, за исключением существующего производства
5.	Сохранение качества окружающей среды, необходимого для обеспечения сохранности объекта культурного наследия «Бывшее здание огнеупорного цеха» в его историко-градостроительной и природной среде	разрешается: ремонт дорог и проездов; благоустройство территории; устройство систем поверхностного водоотведения с тротуаров и площадок
6.	Соблюдение требований в области охраны окружающей среды, необходимых для обеспечения сохранности объекта культурного наследия «Бывшее здание огнеупорного цеха» в его историческом и ландшафтном окружении, а также охраняемого природного ландшафта	разрешается: обеспечение пожарной безопасности объекта культурного наследия «Бывшее здание огнеупорного цеха» и его защита от динамических воздействий. Запрещается: использование строительных технологий, создающих динамические нагрузки непосредственно на объект культурного наследия «Бывшее здание огнеупорного цеха»