



# ЗАКОН ЧЕЛЯБИНСКОЙ ОБЛАСТИ

## О внесении изменений в Закон Челябинской области «О статусе и границах Кусинского муниципального района, городских и сельских поселений в его составе»

**Статья 1.** Внести в Закон Челябинской области от 24 июня 2004 года № 244-ЗО «О статусе и границах Кусинского муниципального района, городских и сельских поселений в его составе» (Ведомости Законодательного собрания Челябинской области, 2004, вып. 5, июнь; Южноуральская панорама, 2009, 17 апреля; 2011, 12 марта; Официальный интернет-портал правовой информации ([www.pravo.gov.ru](http://www.pravo.gov.ru)), 6 мая 2022 года, № 7400202205060022; 24 октября 2023 года, № 7400202310240014) следующие изменения:

1) в приложении 1:

в разделе «Описание смежеств»:

в абзаце первом слово «района» заменить словами «округа Челябинской области (далее – Нязепетровский муниципальный округ)», цифры «26,93» заменить цифрами «26,90»;

в абзаце четвертом слово «района» заменить словами «округа Челябинской области (далее – Саткинский муниципальный округ)», цифры «20,31» заменить цифрами «20,97»;

в абзаце пятом цифры «76,55» заменить цифрами «80,11»;

раздел «Описание границы между Кусинским и Нязепетровским муниципальными районами» изложить в следующей редакции:

«Описание границы между Кусинским муниципальным районом  
и Нязепетровским муниципальным округом

От узловой точки 16, обозначающей место пересечения границ Нязепетровского муниципального округа, Карабашского городского округа и Кусинского муниципального района, расположенной в месте пересечения реки Азяш и просеки ме-

жду лесным кварталом № 75 Уфимского участкового лесничества Кыштымского лесничества и лесным кварталом № 22 Магнитского участкового лесничества Кусинского лесничества, граница идет в юго-западном направлении по реке Азяш по ее течению, в том числе по границе земельного участка с кадастровым номером 74:14:0000000:2444(27), до поворотной точки 1.

От поворотной точки 1 граница идет в северо-западном направлении по просеке до поворотной точки 2, расположенной в месте пересечения просеки между лесным кварталом № 125 Ушатовского участкового лесничества Уфалейского лесничества и лесным кварталом № 21 Магнитского участкового лесничества Кусинского лесничества и реки Азяш, в том числе по границе земельного участка с кадастровым номером 74:14:0000000:2444(27).

От поворотной точки 2 граница идет в западном направлении по южной стороне просеки для газопровода, оставляя его на территории Нязепетровского муниципального округа, до поворотной точки 3, расположенной в месте пересечения просеки между лесным кварталом № 124 Ушатовского участкового лесничества Уфалейского лесничества и лесным кварталом № 19 Магнитского участкового лесничества Кусинского лесничества, в том числе по границе земельного участка с кадастровым номером 74:14:0000000:2444(27).

От поворотной точки 3 граница идет в юго-западном направлении по южной стороне просеки для газопровода до поворотной точки 4, расположенной в месте пересечения указанной просеки и просеки между лесным кварталом № 123 Ушатовского участкового лесничества Уфалейского лесничества и лесным кварталом № 18 Магнитского участкового лесничества Кусинского лесничества, в том числе по границе земельного участка с кадастровым номером 74:14:0000000:2444(27).

От поворотной точки 4 граница идет в западном направлении до поворотной точки 5, расположенной в месте поворота просеки между лесным кварталом № 122 Ушатовского участкового лесничества Уфалейского лесничества и лесным кварталом № 16 Магнитского участкового лесничества Кусинского лесничества.

От поворотной точки 5 граница идет в северо-западном направлении по просеке до поворотной точки 6, расположенной на углу просеки между лесным кварталом № 122 Ушатовского участкового лесничества Уфалейского лесничества и лесным кварталом № 15 Магнитского участкового лесничества Кусинского лесничества, в

том числе по границе земельного участка с кадастровым номером 74:16:0000000:1542(81).

От поворотной точки 6 граница идет в северо-западном направлении по просеке до поворотной точки 7, расположенной в месте поворота просеки между лесным кварталом № 134 Гривенского участкового лесничества Нязепетровского лесничества и лесным кварталом № 13 Магнитского участкового лесничества Кусинского лесничества, в том числе по границам земельных участков с кадастровыми номерами 74:16:0000000:1542(81) и 74:00:0000000:826(20).

От поворотной точки 7 граница идет в северо-западном направлении по просеке между лесным кварталом № 6 Злоказовского участкового лесничества Кусинского лесничества и лесным кварталом № 133 Гривенского участкового лесничества Нязепетровского лесничества до поворотной точки 8, расположенной северо-западнее места впадения безымянного ручья в реку Мисаелга, в том числе по границе земельного участка 74:00:0000000:826(20).

От поворотной точки 8 граница идет в северо-западном направлении по просеке до поворотной точки 9, расположенной в месте пересечения просеки между лесным кварталом № 6 Злоказовского участкового лесничества Кусинского лесничества и лесным кварталом № 133 Гривенского участкового лесничества Нязепетровского лесничества и лесной дороги, в том числе по границам земельных участков с кадастровыми номерами 74:16:0000000:1542(81) и 74:00:0000000:826(20).

От поворотной точки 9 граница идет в юго-западном направлении по просеке до поворотной точки 10, расположенной в месте поворота просеки между лесным кварталом № 131 Гривенского участкового лесничества Нязепетровского лесничества и лесным кварталом № 4 Злоказовского участкового лесничества Кусинского лесничества, в том числе по границам земельных участков с кадастровыми номерами 74:16:0000000:1542(81) и 74:00:0000000:826(20).

От поворотной точки 10 граница идет в северо-западном направлении по просеке до поворотной точки 11, расположенной в месте поворота просеки между лесным кварталом № 130 Гривенского участкового лесничества Нязепетровского лесничества и лесным кварталом № 2 Злоказовского участкового лесничества Кусинского лесничества, в том числе по границам земельных участков с кадастровыми номерами 74:16:0000000:1542(81) и 74:00:0000000:826(20).

От поворотной точки 11 граница идет в юго-западном направлении до поворотной точки 12, расположенной в месте пересечения опушки леса и просеки между лесным кварталом № 129 Гривенского участкового лесничества Нязепетровского лесничества и лесным кварталом № 2 Злоказовского участкового лесничества Кусинского лесничества, в том числе по границам земельных участков с кадастровыми номерами 74:16:0000000:1542(97) и 74:00:0000000:826(20).

От поворотной точки 12 граница идет в юго-западном направлении по просеке до поворотной точки 13, расположенной на просеке между лесным кварталом № 1 Злоказовского участкового лесничества Кусинского лесничества и лесным кварталом № 129 Гривенского участкового лесничества Нязепетровского лесничества юго-западнее места пересечения реки Большие Бадажи и лесной дороги, в том числе по границам земельных участков с кадастровыми номерами 74:16:0000000:1542(97) и 74:00:0000000:826(20).

От поворотной точки 13 граница идет в юго-западном направлении по просеке до поворотной точки 14, расположенной в месте поворота просеки между лесным кварталом № 1 Злоказовского участкового лесничества Кусинского лесничества и лесным кварталом № 146 Гривенского участкового лесничества Нязепетровского лесничества, в том числе по границе земельного участка с кадастровым номером 74:00:0000000:826(20).

От поворотной точки 14 граница идет в западном направлении по реке Большие Бадажи против ее течения до узловой точки 15, обозначающей место пересечения границ Кусинского муниципального района, Нязепетровского муниципального округа и Республики Башкортостан, расположенной в месте пересечения реки Большие Бадажи и просеки между лесным кварталом № 1 Злоказовского участкового лесничества Кусинского лесничества и лесным кварталом № 146 Гривенского участкового лесничества Нязепетровского лесничества, в том числе по границам земельных участков с кадастровыми номерами 74:16:0000000:1542(43) и 74:16:0000000:1542(119).»;

абзац первый раздела «Описание границы между Кусинским муниципальным районом и Карабашским городским округом» изложить в следующей редакции:

«От узловой точки 16, обозначающей место пересечения границ Карабашского городского округа, Кусинского муниципального района и Нязепетровского муници-

пального округа, расположенной в месте пересечения реки Азяш и просеки между лесным кварталом № 75 Уфимского участкового лесничества Кыштымского лесничества и лесным кварталом № 22 Магнитского участкового лесничества Кусинского лесничества, граница идет в юго-восточном направлении по просеке на протяжении 3,10 км до поворотной точки 1, расположенной в месте пересечения просек между лесными кварталами № 76, 77, 84 Уфимского участкового лесничества Кыштымского лесничества и лесным кварталом № 24 Магнитского участкового лесничества Кусинского лесничества.»;

в абзаце сороковом раздела «Описание границы между Кусинским муниципальным районом и Златоустовским городским округом» слова «, Саткинского муниципальных районов» заменить словами «муниципального района, Саткинского муниципального округа»;

раздел «Описание границы между Кусинским и Саткинским муниципальными районами» изложить в следующей редакции:

«Описание границы  
между Кусинским муниципальным районом и Саткинским муниципальным округом

От узловой точки 22, обозначающей место пересечения границ Кусинского муниципального района, Саткинского муниципального округа и Республики Башкортостан, расположенной в устье реки Большая Сатка, граница идет в юго-восточном направлении по реке Большая Сатка на протяжении 5,68 км против ее течения до поворотной точки 1, расположенной на северной стороне плотины на реке Большая Сатка.

От поворотной точки 1 граница идет в северо-восточном направлении на протяжении 0,025 км по плотине до поворотной точки 2.

От поворотной точки 2 граница идет по северо-западной, северо-восточной, юго-восточной границам земельного участка с кадастровым номером 74:14:0415002:1 до поворотной точки 3.

От поворотной точки 3 граница идет по восточной стороне водохранилища, оставляя плотину и водохранилище на территории Саткинского муниципального округа, до поворотной точки 4, расположенной в месте пересечения береговой линии водохранилища и просеки между лесным кварталом № 112 Петропавловского участкового лесничества Кусинского лесничества и лесным кварталом № 12 Бердяушского

участкового лесничества Саткинского лесничества.

От поворотной точки 4 граница идет в юго-восточном направлении по просеке на протяжении 10,36 км до поворотной точки 5, расположенной в месте пересечения просек между лесными кварталами № 121, 122, 125 Петропавловского участкового лесничества Кусинского лесничества и лесным кварталом № 16 Бердяушского участкового лесничества Саткинского лесничества.

От поворотной точки 5 граница идет в южном направлении по просеке на протяжении 1,03 км до поворотной точки 6, расположенной в месте пересечения просек между лесными кварталами № 16, 26 Бердяушского участкового лесничества Саткинского лесничества и лесным кварталом № 125 Петропавловского участкового лесничества Кусинского лесничества.

От поворотной точки 6 граница идет в юго-восточном направлении по просеке на протяжении 0,46 км до поворотной точки 7, обозначающей место поворота просеки между лесным кварталом № 26 Бердяушского участкового лесничества Саткинского лесничества и лесным кварталом № 125 Петропавловского участкового лесничества Кусинского лесничества.

От поворотной точки 7 граница идет в северо-восточном направлении по просеке на протяжении 0,35 км до поворотной точки 8, расположенной в месте пересечения просек между лесным кварталом № 26 Бердяушского участкового лесничества Саткинского лесничества, лесным кварталом № 147 Кусинского участкового лесничества Кусинского лесничества и лесным кварталом № 125 Петропавловского участкового лесничества Кусинского лесничества.

От поворотной точки 8 граница идет в юго-восточном направлении по просеке на протяжении 0,44 км до поворотной точки 9, расположенной в месте пересечения оси железной дороги и просеки между лесным кварталом № 26 Бердяушского участкового лесничества Саткинского лесничества и лесным кварталом № 147 Кусинского участкового лесничества Кусинского лесничества.

От поворотной точки 9 граница идет в юго-западном направлении по оси железной дороги на протяжении 0,40 км до узловой точки 23, обозначающей место пересечения границ Кусинского муниципального района, Саткинского муниципального округа и Златоустовского городского округа, расположенной на железной дороге в 0,32 км юго-западнее места пересечения железной дороги и безымянного ручья.»;

дополнить разделом «Описание границы между Кусинским муниципальным районом и Республикой Башкортостан» следующего содержания:

«Описание границы  
между Кусинским муниципальным районом и Республикой Башкортостан

От узловой точки 22, обозначающей место пересечения границ Кусинского муниципального района, Саткинского муниципального округа и Республики Башкортостан, расположенной в устье реки Большая Сатка, граница идет в общем северо-восточном направлении по середине русла реки Ай против ее течения до поворотной точки 1.

От поворотной точки 1 до поворотной точки 2 граница идет в северо-восточном и северо-западном направлениях по общей границе со стороны Челябинской области по землям Петропавловского участкового лесничества Кусинского лесничества, по землям сельскохозяйственного назначения Кусинского муниципального района, со стороны Республики Башкортостан по землям Леузинского участкового лесничества государственного казенного учреждения Республики Башкортостан «Управление лесничествами» отдела по Салаватскому лесничеству.

От поворотной точки 2 до поворотной точки 3 граница идет в северо-восточном направлении по реке Урталэк против ее течения.

От поворотной точки 3 до поворотной точки 4 граница идет в восточном, северном и восточном направлениях по общей границе со стороны Челябинской области по землям Петропавловского участкового лесничества Кусинского лесничества, по северной границе полосы отвода автомобильной дороги железнодорожный разъезд Движенец – Петрушкино – граница Башкортостана, в том числе по границе земельного участка с кадастровым номером 74:14:0411001:1, со стороны Республики Башкортостан по землям Кигинского сельского участкового лесничества государственного казенного учреждения Республики Башкортостан «Управление лесничествами» отдела по Салаватскому лесничеству.

От поворотной точки 4 до поворотной точки 5 граница идет в северном направлении по реке Карманя против ее течения.

От поворотной точки 5 до поворотной точки 6 граница идет в северо-западном, северо-восточном и общем восточном направлениях по общей границе со стороны Челябинской области по землям Петропавловского участкового лесничества Кусин-

ского лесничества, со стороны Республики Башкортостан по землям Ургалинского участкового лесничества государственного казенного учреждения Республики Башкортостан «Управление лесничествами» отдела по Белокатайскому лесничеству.

От поворотной точки 6 до поворотной точки 7 граница идет в восточном направлении по реке Сухой Лог по ее течению.

От поворотной точки 7 до поворотной точки 8 граница идет в общем северо-восточном направлении по общей границе со стороны Челябинской области по землям Петропавловского участкового лесничества Кусинского лесничества, по землям сельскохозяйственного назначения Кусинского муниципального района, со стороны Республики Башкортостан по землям Ургалинского участкового лесничества и Белокатайского сельского участкового лесничества государственного казенного учреждения Республики Башкортостан «Управление лесничествами» отдела по Белокатайскому лесничеству, по землям сельскохозяйственного назначения муниципального района Белокатайский район.

От поворотной точки 8 до поворотной точки 9 граница идет в южном направлении по реке Большой Азям по ее течению.

От поворотной точки 9 до поворотной точки 10 граница идет в восточном направлении, пересекая полосу отвода Южно-Уральской железной дороги – филиала открытого акционерного общества «Российские железные дороги», по общей границе со стороны Челябинской области по землям сельскохозяйственного назначения Кусинского муниципального района, со стороны Республики Башкортостан по землям сельскохозяйственного назначения муниципального района Белокатайский район.

От поворотной точки 10 до поворотной точки 11 граница идет в северо-восточном направлении по середине русла реки Большая Арша и русла реки Большая Ургала против их течения.

От поворотной точки 11 до поворотной точки 12 граница идет в северо-восточном и северном направлениях по общей границе со стороны Челябинской области по землям Злоказовского участкового лесничества Кусинского лесничества, по землям сельскохозяйственного назначения Кусинского муниципального района, со стороны Республики Башкортостан по землям Ургалинского участкового лесничества и Белокатайского сельского участкового лесничества государственного казенно-



го учреждения Республики Башкортостан «Управление лесничествами» отдела по Белокатайскому лесничеству, по землям сельскохозяйственного назначения муниципального района Белокатайский район.

От поворотной точки 12 граница идет в общем северо-восточном и северном направлениях по общей границе со стороны Челябинской области по землям Злоказовского участкового лесничества Кусинского лесничества, по землям сельскохозяйственного назначения Кусинского муниципального района и Аршинского государственного природного комплексного заказника Челябинской области, в том числе по границам земельных участков с кадастровыми номерами 74:14:0000000:1562(6) и 74:14:0000000:1562(4), со стороны Республики Башкортостан по землям Белокатайского сельского участкового лесничества и Ургалинского участкового лесничества государственного казенного учреждения Республики Башкортостан «Управление лесничествами» отдела по Белокатайскому лесничеству до узловой точки 15, обозначающей место пересечения границ Кусинского муниципального района, Нязепетровского муниципального округа и Республики Башкортостан, расположенной в месте пересечения реки Большие Бадажи и просеки между лесным кварталом № 1 Злоказовского участкового лесничества Кусинского лесничества и лесным кварталом № 146 Гривенского участкового лесничества Нязепетровского лесничества.»;

2) приложение 2 изложить в новой редакции (приложение 1);

3) в приложении 2<sup>1</sup>:

раздел «Граница между Кусинским и Нязепетровским муниципальными районами» изложить в новой редакции (приложение 2);

раздел «Граница между Кусинским и Саткинским муниципальными районами» изложить в новой редакции (приложение 3);

дополнить разделом «Граница между Кусинским муниципальным районом и Республикой Башкортостан» (приложение 4);

4) в приложении 3:

в разделе «Описание смежеств»:

в абзаце первом слово «района» заменить словом «округа», цифры «13,50» заменить цифрами «13,52»;

в абзаце пятом цифры «24,60» заменить цифрами «25,81»;

в абзаце первом раздела «Описание границы между Злоказовским сельским

поселением и Магнитским городским поселением» слово «района» заменить словом «округа»;

абзац первый раздела «Описание границы между Злоказовским и Петрозаводским сельскими поселениями» изложить в следующей редакции:

«От узловой точки 2, обозначающей место пересечения границ Петрозаводского сельского поселения, Злоказовского сельского поселения и Республики Башкортостан, расположенной в 0,25 км севернее поворотной опоры линии электропередачи, находящейся на левом берегу реки Большой Азям, граница идет в южном направлении по реке Большой Азям по ее течению на протяжении 1,36 км до поворотной точки 1, расположенной в месте пересечения реки Большой Азям и шоссе село Злоказово – деревня Каскиново.»;

5) приложение 4 изложить в новой редакции (приложение 5);

6) раздел «Граница между Злоказовским и Петрозаводским сельскими поселениями» приложения 4<sup>1</sup> изложить в новой редакции (приложение 6);

7) в абзаце пятом раздела «Описание смежеств» приложения 5 слово «района» заменить словом «округа», цифры «0,27» заменить цифрами «2,69»;

8) приложение 6 изложить в новой редакции (приложение 7);

9) в приложении 7:

в абзаце первом раздела «Описание смежеств» слово «района» заменить словом «округа»;

в абзаце первом раздела «Описание границы между Магнитским городским поселением и Злоказовским сельским поселением» слово «района» заменить словом «округа»;

10) приложение 8 изложить в новой редакции (приложение 8);

11) в приложении 11:

в разделе «Описание смежеств»:

в абзаце третьем слово «района» заменить словом «округа», цифры «18,13» заменить цифрами «18,28»;

в абзаце четвертом цифры «51,95» заменить цифрами «54,30»;

абзац первый раздела «Описание границы между Петрозаводским и Злоказовским сельскими поселениями» изложить в следующей редакции:

«От узловой точки 2, обозначающей место пересечения границ Петрозаводско-

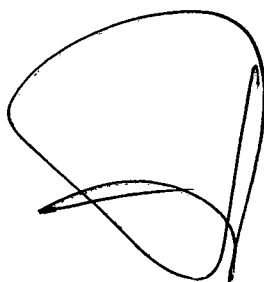
го сельского поселения, Злоказовского сельского поселения и Республики Башкортостан, расположенной в 0,25 км севернее поворотной опоры линии электропередачи, находящейся на левом берегу реки Большой Азям, граница идет в южном направлении по реке Большой Азям по ее течению на протяжении 1,36 км до поворотной точки 1, расположенной в месте пересечения реки Большой Азям и шоссе село Злоказово – деревня Каскиново.»;

12) приложение 12 изложить в новой редакции (приложение 9);

13) раздел «Граница между Петрозаводским и Злоказовским сельскими поселениями» приложения 12<sup>1</sup> изложить в новой редакции (приложение 10).

**Статья 2.** Настоящий Закон вступает в силу со дня вступления в силу Закона Челябинской области «О статусе и границах Саткинского муниципального округа Челябинской области» и Закона Челябинской области «О статусе и границах Нязепетровского муниципального округа Челябинской области».

Губернатор  
Челябинской области



А.Л. Текслер

№ 51 – ЗО от 05.04.2024 г.

Приложение 1  
к Закону Челябинской области  
«О внесении изменений в Закон  
Челябинской области «О статусе и  
и границах Кусинского муниципаль-  
ного района, городских и сельских  
поселений в его составе»  
от 05.04.2024 г. № 51-30  
«Приложение 2  
к Закону Челябинской области  
«О статусе и границах Кусинского  
муниципального района, городских  
и сельских поселений в его составе»

## СХЕМА ГРАНИЦ Кусинского муниципального района



Приложение 2  
к Закону Челябинской области  
«О внесении изменений  
в Закон Челябинской области  
«О статусе и границах Кусинского  
муниципального района, городских  
и сельских поселений в его составе»  
от 05.04.2024г. № 51-30

**«Граница между Кусинским муниципальным районом  
и Нязепетровским муниципальным округом**

Номер точки	Номер узловой, поворотной точек	Координаты, м		От точки до точки	Длина, м	Дирекционный угол
		X	Y			
1	2	3	4	5	6	7
1	16 узл.	653662,18	2233555,17	1–2	20,84	189°23'24"
2		653641,62	2233551,77	2–3	63,81	221°39'53"
3		653593,95	2233509,35	3–4	12,80	298°49'42"
4		653600,12	2233498,14	4–5	19,63	332°35'12"
5		653617,55	2233489,10	5–6	8,70	279°27'44"
6		653618,98	2233480,52	6–7	18,74	208°31'13"
7		653602,51	2233471,57	7–8	28,88	217°24'06"
8		653579,57	2233454,03	8–9	21,13	193°42'51"
9		653559,04	2233449,02	9–10	17,89	154°15'56"
10		653542,92	2233456,79	10–11	14,62	178°09'27"
11		653528,31	2233457,26	11–12	21,76	212°05'51"
12		653509,88	2233445,70	12–13	31,96	239°34'05"
13		653493,69	2233418,14	13–14	19,75	228°31'49"
14	1	653480,61	2233403,34	14–15	1544,48	300°12'27"
15		654257,69	2232068,59	15–16	2277,54	299°29'26"
16		655378,88	2230086,14	16–17	184,36	297°49'13"
17	2	655464,92	2229923,09	17–18	210,52	258°52'49"
18		655424,30	2229716,53	18–19	21,24	258°52'20"
19	3	655420,20	2229695,69	19–20	2056,13	240°07'36"
20		654395,95	2227912,83	20–21	654,43	241°09'53"
21		654080,32	2227339,54	21–22	475,63	234°35'30"
22	4	653804,74	2226951,88	22–23	1323,09	275°58'43"
23	5	653942,55	2225635,99	23–24	418,65	316°21'18"
24		654245,50	2225347,04	24–25	1328,23	314°51'28"
25		655182,37	2224405,51	25–26	1028,14	314°50'25"
26		655907,35	2223676,48	26–27	80,35	314°50'37"
27	6	655964,01	2223619,51	27–28	218,54	336°07'45"
28		656163,86	2223531,07	28–29	305,70	340°10'58"
29		656451,46	2223427,43	29–30	955,04	335°23'16"
30		657319,73	2223029,68	30–31	348,93	337°24'39"

1	2	3	4	5	6	7
31	7	657641,89	2222895,65	31-32	729,95	302°18'00"
32	8	658031,94	2222278,65	32-33	974,42	302°47'45"
33		658559,73	2221459,55	33-34	241,23	301°39'00"
34		658686,31	2221254,20	34-35	150,46	304°39'27"
35		658771,87	2221130,44	35-36	690,49	302°09'46"
36		659139,44	2220545,91	36-37	23,80	301°23'35"
37	9	659151,84	2220525,59	37-38	47,30	255°01'35"
38		659139,62	2220479,90	38-39	452,94	253°48'08"
39		659013,27	2220044,94	39-40	1124,24	251°50'11"
40		658662,81	2218976,72	40-41	192,13	249°48'15"
41	10	658596,48	2218796,40	41-42	752,03	294°57'25"
42		658913,79	2218114,59	42-43	368,20	295°28'36"
43	11	659072,17	2217782,19	43-44	494,44	260°51'32"
44	12	658993,62	2217294,03	44-45	178,08	229°33'58"
45		658878,12	2217158,48	45-46	312,48	229°39'16"
46		658675,82	2216920,32	46-47	443,65	229°20'41"
47		658386,78	2216583,75	47-48	310,99	232°57'29"
48	13	658199,44	2216335,52	48-49	372,23	260°23'18"
49		658137,29	2215968,52	49-50	157,58	262°14'21"
50	14	658116,01	2215812,38	50-51	82,16	228°04'24"
51		658061,11	2215751,25	51-52	70,29	218°09'34"
52		658005,84	2215707,82	52-53	71,75	203°44'34"
53		657940,16	2215678,93	53-54	61,96	192°51'32"
54		657879,75	2215665,14	54-55	23,73	216°25'49"
55		657860,66	2215651,05	55-56	16,95	207°07'27"
56		657845,57	2215643,32	56-57	24,44	172°51'17"
57		657821,32	2215646,36	57-58	20,66	155°02'06"
58		657802,59	2215655,08	58-59	28,37	176°48'28"
59		657774,26	2215656,66	59-60	12,21	164°10'37"
60		657762,51	2215659,99	60-61	11,00	270°18'45"
61		657762,57	2215648,99	61-62	35,56	149°19'25"
62		657731,99	2215667,13	62-63	17,56	222°37'22"
63		657719,07	2215655,24	63-64	10,22	200°55'00"
64		657709,52	2215651,59	64-65	8,97	203°02'51"
65		657701,27	2215648,08	65-66	23,87	197°10'56"
66		657678,47	2215641,03	66-67	12,54	175°47'38"
67		657665,96	2215641,95	67-68	6,31	182°43'35"
68		657659,66	2215641,65	68-69	4,26	204°16'37"
69		657655,78	2215639,90	69-70	13,66	172°02'52"
70		657642,25	2215641,79	70-71	19,11	183°14'23"
71		657623,17	2215640,71	71-72	12,45	208°39'56"
72		657612,25	2215634,74	72-73	13,52	241°39'12"
73		657605,83	2215622,84	73-74	9,24	276°27'48"
74		657606,87	2215613,66	74-75	9,70	239°47'10"

1	2	3	4	5	6	7
75		657601,99	2215605,28	75-76	10,51	249°36'59"
76		657598,33	2215595,43	76-77	9,61	225°53'07"
77		657591,64	2215588,53	77-78	11,58	190°48'18"
78		657580,27	2215586,36	78-79	10,00	194°46'22"
79		657570,60	2215583,81	79-80	12,10	188°27'29"
80		657558,63	2215582,03	80-81	13,06	194°08'34"
81		657545,97	2215578,84	81-82	8,81	205°38'02"
82		657538,03	2215575,03	82-83	30,25	222°30'29"
83		657515,73	2215554,59	83-84	37,24	259°23'03"
84		657508,87	2215517,99	84-85	31,91	249°54'45"
85		657497,91	2215488,02	85-86	30,23	210°24'28"
86		657471,84	2215472,72	86-87	14,23	188°29'20"
87		657457,77	2215470,62	87-88	34,71	259°22'24"
88		657451,37	2215436,51	88-89	33,54	221°37'40"
89		657426,30	2215414,23	89-90	59,60	190°12'52"
90		657367,64	2215403,66	90-91	42,02	204°07'53"
91		657329,29	2215386,48	91-92	29,23	189°30'38"
92		657300,46	2215381,65	92-93	31,01	138°11'24"
93		657277,35	2215402,32	93-94	37,72	182°14'01"
94		657239,66	2215400,85	94-95	21,34	191°06'16"
95		657218,72	2215396,74	95-96	5,51	225°48'32"
96		657214,88	2215392,79	96-97	76,17	185°35'51"
97		657139,07	2215385,36	97-98	16,94	201°58'38"
98		657123,36	2215379,02	98-99	18,97	214°27'09"
99		657107,72	2215368,29	99-100	25,35	234°51'42"
100		657093,13	2215347,56	100-101	22,24	250°03'00"
101		657085,54	2215326,65	101-102	25,39	230°00'03"
102		657069,22	2215307,20	102-103	21,22	205°22'09"
103		657050,05	2215298,11	103-104	28,95	194°49'41"
104		657022,06	2215290,70	104-105	36,88	209°22'23"
105		656989,92	2215272,61	105-106	31,90	233°37'07"
106		656971,00	2215246,93	106-107	33,82	249°31'24"
107		656959,17	2215215,25	107-108	30,92	256°13'44"
108		656951,81	2215185,22	108-109	23,12	259°53'09"
109		656947,75	2215162,46	109-110	35,49	230°52'43"
110		656925,36	2215134,93	110-111	29,88	230°36'34"
111		656906,40	2215111,84	111-112	31,14	221°17'23"
112		656883,00	2215091,29	112-113	14,93	274°18'06"
113		656884,12	2215076,40	113-114	23,48	244°16'31"
114		656873,93	2215055,25	114-115	81,73	267°46'13"
115		656870,75	2214973,58	115-116	5,97	277°07'30"
116		656871,49	2214967,66	116-117	5,96	273°27'45"
117		656871,85	2214961,71	117-118	5,96	270°00'00"
118		656871,85	2214955,75	118-119	5,96	266°20'45"

1	2	3	4	5	6	7
119		656871,47	2214949,80	119-120	5,95	262°39'36"
120		656870,71	2214943,90	120-121	5,97	259°10'47"
121		656869,59	2214938,04	121-122	5,96	255°31'15"
122		656868,10	2214932,27	122-123	5,96	251°55'47"
123		656866,25	2214926,60	123-124	5,95	248°18'21"
124		656864,05	2214921,07	124-125	5,97	244°43'20"
125		656861,50	2214915,67	125-126	5,96	241°06'48"
126		656858,62	2214910,45	126-127	5,96	237°32'10"
127		656855,42	2214905,42	127-128	4,96	234°15'40"
128		656852,52	2214901,39	128-129	44,71	281°01'33"
129		656861,07	2214857,51	129-130	4,77	255°03'39"
130		656859,84	2214852,90	130-131	5,12	247°50'43"
131		656857,91	2214848,16	131-132	2,90	244°13'50"
132		656856,65	2214845,55	132-133	3,54	223°37'31"
133		656854,09	2214843,11	133-134	3,00	245°08'41"
134		656852,83	2214840,39	134-135	3,28	239°36'19"
135		656851,17	2214837,56	135-136	3,54	230°22'51"
136		656848,91	2214834,83	136-137	4,14	233°44'19"
137		656846,46	2214831,49	137-138	4,53	235°42'47"
138		656843,91	2214827,75	138-139	5,00	234°01'23"
139		656840,97	2214823,70	139-140	3,60	251°21'49"
140		656839,82	2214820,29	140-141	4,21	252°51'26"
141		656838,58	2214816,27	141-142	4,90	270°56'07"
142		656838,66	2214811,37	142-143	5,73	276°48'54"
143		656839,34	2214805,68	143-144	6,69	280°20'08"
144		656840,54	2214799,10	144-145	6,76	282°49'23"
145		656842,04	2214792,51	145-146	11,85	283°00'59"
146		656844,71	2214780,96	146-147	7,99	283°10'00"
147		656846,53	2214773,18	147-148	9,97	281°13'11"
148		656848,47	2214763,40	148-149	5,70	273°55'16"
149		656848,86	2214757,71	149-150	5,61	274°54'28"
150		656849,34	2214752,12	150-151	4,81	274°24'28"
151		656849,71	2214747,32	151-152	5,03	265°12'29"
152		656849,29	2214742,31	152-153	4,22	257°07'03"
153		656848,35	2214738,20	153-154	5,70	249°14'38"
154		656846,33	2214732,87	154-155	5,03	249°52'15"
155		656844,60	2214728,15	155-156	3,99	253°14'45"
156		656843,45	2214724,33	156-157	4,27	254°32'00"
157		656842,31	2214720,21	157-158	3,06	239°19'32"
158		656840,75	2214717,58	158-159	24,69	322°16'18"
159		656860,28	2214702,47	159-160	18,92	281°31'25"
160		656864,06	2214683,93	160-161	15,77	247°40'45"
161		656858,07	2214669,34	161-162	16,21	250°38'54"
162		656852,70	2214654,05	162-163	15,82	273°24'25"



1	2	3	4	5	6	7
163		656853,64	2214638,26	163-164	37,75	326°18'36"
164		656885,05	2214617,32	164-165	18,23	300°05'45"
165		656894,19	2214601,55	165-166	17,86	255°16'16"
166		656889,65	2214584,28	166-167	19,56	209°13'31"
167		656872,58	2214574,73	167-168	22,45	150°37'32"
168		656853,02	2214585,74	168-169	22,71	166°34'54"
169		656830,93	2214591,01	169-170	12,88	234°42'20"
170		656823,49	2214580,50	170-171	13,76	221°43'49"
171		656813,22	2214571,34	171-172	25,50	180°51'14"
172		656787,72	2214570,96	172-173	20,89	173°07'36"
173		656766,98	2214573,46	173-174	17,33	187°49'34"
174		656749,81	2214571,10	174-175	15,20	219°59'03"
175		656738,16	2214561,33	175-176	8,41	236°02'44"
176		656733,46	2214554,35	176-177	10,31	250°59'07"
177		656730,10	2214544,60	177-178	17,49	252°31'43"
178		656724,85	2214527,92	178-179	26,16	289°21'22"
179		656733,52	2214503,24	179-180	20,16	308°49'10"
180		656746,16	2214487,53	180-181	17,36	304°48'58"
181		656756,07	2214473,28	181-182	22,11	272°40'11"
182		656757,10	2214451,19	182-183	20,17	232°55'12"
183		656744,94	2214435,10	183-184	24,81	269°14'17"
184		656744,61	2214410,29	184-185	23,05	279°20'23"
185		656748,35	2214387,55	185-186	24,41	226°00'46"
186		656731,40	2214369,99	186-187	22,26	216°53'26"
187		656713,60	2214356,63	187-188	18,81	247°02'00"
188		656706,26	2214339,31	188-189	22,29	254°40'46"
189		656700,37	2214317,81	189-190	16,99	194°47'48"
190		656683,94	2214313,47	190-191	18,16	163°13'53"
191		656666,55	2214318,71	191-192	17,68	167°25'32"
192		656649,29	2214322,56	192-193	13,18	186°58'26"
193		656636,21	2214320,96	193-194	17,10	220°52'26"
194		656623,28	2214309,77	194-195	9,88	231°12'16"
195		656617,09	2214302,07	195-196	22,82	245°58'26"
196		656607,80	2214281,23	196-197	19,40	254°23'14"
197		656602,58	2214262,55	197-198	22,88	209°52'54"
198		656582,74	2214251,15	198-199	26,30	180°49'40"
199		656556,44	2214250,77	199-200	28,91	179°27'54"
200		656527,53	2214251,04	200-201	27,02	194°08'21"
201		656501,33	2214244,44	201-202	20,45	187°53'47"
202		656481,07	2214241,63	202-203	10,35	236°02'00"
203		656475,29	2214233,05	203-204	13,18	174°43'51"
204		656462,17	2214234,26	204-205	19,38	231°04'21"
205		656449,99	2214219,18	205-206	15,57	225°54'40"
206		656439,16	2214208,00	206-207	23,61	201°24'50"

1	2	3	4	5	6	7
207		656417,18	2214199,38	207-208	33,13	183°17'14"
208		656384,10	2214197,48	208-209	17,97	213°07'27"
209		656369,05	2214187,66	209-210	19,23	240°31'43"
210		656359,59	2214170,92	210-211	15,77	286°18'35"
211		656364,02	2214155,78	211-212	20,02	317°17'15"
212		656378,73	2214142,20	212-213	3,59	193°41'17"
213		656375,24	2214141,35	213-214	13,15	309°58'22"
214		656383,69	2214131,27	214-215	0,65	254°53'56"
215		656383,52	2214130,64	215-216	1,12	258°11'24"
216		656383,29	2214129,54	216-217	1,13	261°22'09"
217		656383,12	2214128,42	217-218	1,13	264°56'34"
218		656383,02	2214127,29	218-219	1,13	268°28'45"
219		656382,99	2214126,16	219-220	1,13	272°32'01"
220		656383,04	2214125,03	220-221	1,14	275°33'36"
221		656383,15	2214123,90	221-222	1,14	279°37'41"
222		656383,34	2214122,78	222-223	1,13	283°17'55"
223		656383,60	2214121,68	223-224	1,14	286°21'40"
224		656383,92	2214120,59	224-225	1,13	290°11'59"
225		656384,31	2214119,53	225-226	1,14	293°51'37"
226		656384,77	2214118,49	226-227	1,14	297°14'30"
227		656385,29	2214117,48	227-228	0,73	172°52'30"
228		656384,57	2214117,57	228-229	1,28	177°45'47"
229		656383,29	2214117,62	229-230	1,29	180°26'39"
230		656382,00	2214117,61	230-231	1,28	184°54'42"
231		656380,72	2214117,50	231-232	1,29	187°33'55"
232		656379,44	2214117,33	232-233	1,28	191°13'21"
233		656378,18	2214117,08	233-234	1,29	195°45'44"
234		656376,94	2214116,73	234-235	1,27	198°17'34"
235		656375,73	2214116,33	235-236	1,29	202°47'26"
236		656374,54	2214115,83	236-237	1,29	205°46'10"
237		656373,38	2214115,27	237-238	1,29	209°44'42"
238		656372,26	2214114,63	238-239	1,28	213°11'35"
239		656371,19	2214113,93	239-240	1,29	216°46'51"
240		656370,16	2214113,16	240-241	0,64	131°11'09"
241		656369,74	2214113,64	241-242	0,88	134°32'30"
242		656369,12	2214114,27	242-243	0,88	137°17'26"
243		656368,47	2214114,87	243-244	0,89	140°56'15"
244		656367,78	2214115,43	244-245	0,89	145°03'38"
245		656367,05	2214115,94	245-246	0,88	148°28'40"
246		656366,30	2214116,40	246-247	0,89	152°00'10"
247		656365,51	2214116,82	247-248	0,88	155°10'46"
248		656364,71	2214117,19	248-249	0,89	159°31'11"
249		656363,88	2214117,50	249-250	0,89	162°59'31"
250		656363,03	2214117,76	250-251	0,89	166°16'40"

1	2	3	4	5	6	7
251		656362,17	2214117,97	251-252	0,89	170°19'36"
252		656361,29	2214118,12	252-253	0,89	173°31'01"
253		656360,41	2214118,22	253-254	0,88	177°23'51"
254		656359,53	2214118,26	254-255	0,89	180°38'37"
255		656358,64	2214118,25	255-256	0,88	184°32'53"
256		656357,76	2214118,18	256-257	0,89	188°24'12"
257		656356,88	2214118,05	257-258	0,89	191°41'22"
258		656356,01	2214117,87	258-259	0,89	194°58'22"
259		656355,15	2214117,64	259-260	0,89	199°02'48"
260		656354,31	2214117,35	260-261	0,87	202°09'59"
261		656353,50	2214117,02	261-262	15,75	165°46'43"
262		656338,23	2214120,89	262-263	23,57	174°01'59"
263		656314,79	2214123,34	263-264	24,94	177°37'59"
264		656289,87	2214124,37	264-265	19,89	214°48'03"
265		656273,54	2214113,02	265-266	23,38	237°21'48"
266		656260,93	2214093,33	266-267	3,23	210°32'15"
267		656258,15	2214091,69	267-268	2,96	228°33'33"
268		656256,19	2214089,47	268-269	4,19	237°33'37"
269		656253,94	2214085,93	269-270	3,33	238°07'20"
270		656252,18	2214083,10	270-271	3,39	251°56'22"
271		656251,13	2214079,88	271-272	4,10	252°24'16"
272		656249,89	2214075,97	272-273	3,32	265°40'51"
273		656249,64	2214072,66	273-274	3,00	266°56'50"
274		656249,48	2214069,66	274-275	4,01	273°43'08"
275		656249,74	2214065,66	275-276	3,15	279°52'53"
276		656250,28	2214062,56	276-277	4,39	282°46'10"
277		656251,25	2214058,28	277-278	4,24	278°57'06"
278		656251,91	2214054,09	278-279	6,11	274°36'00"
279		656252,40	2214048,00	279-280	4,71	273°17'16"
280		656252,67	2214043,30	280-281	3,44	262°28'57"
281		656252,22	2214039,89	281-282	3,44	245°04'25"
282		656250,77	2214036,77	282-283	3,20	232°14'06"
283		656248,81	2214034,24	283-284	3,04	224°28'01"
284		656246,64	2214032,11	284-285	3,15	233°31'51"
285		656244,77	2214029,58	285-286	11,46	325°05'24"
286		656254,17	2214023,02	286-287	25,15	261°14'30"
287		656250,34	2213998,16	287-288	30,68	263°11'07"
288		656246,70	2213967,70	288-289	30,17	246°35'13"
289		656234,71	2213940,01	289-290	17,74	190°13'37"
290		656217,25	2213936,86	290-291	19,99	188°37'58"
291		656197,49	2213933,86	291-292	31,12	225°51'34"
292		656175,82	2213911,53	292-293	16,21	201°05'09"
293		656160,70	2213905,70	293-294	23,44	208°51'02"
294		656140,17	2213894,39	294-295	13,08	252°06'19"

1	2	3	4	5	6	7
295		656136,15	2213881,94	295-296	12,41	270°52'38"
296		656136,34	2213869,53	296-297	11,14	241°15'00"
297		656130,98	2213859,76	297-298	21,59	231°07'44"
298		656117,43	2213842,95	298-299	17,28	209°12'22"
299		656102,35	2213834,52	299-300	15,62	226°06'55"
300		656091,52	2213823,26	300-301	41,67	262°17'24"
301		656085,93	2213781,97	301-302	75,44	253°15'31"
302		656064,20	2213709,73	302-303	31,44	199°58'26"
303		656034,65	2213698,99	303-304	78,64	208°35'43"
304		655965,60	2213661,35	304-305	17,15	176°49'26"
305		655948,48	2213662,30	305-306	25,23	183°35'26"
306		655923,30	2213660,72	306-307	38,37	240°28'32"
307		655904,39	2213627,33	307-308	26,47	245°21'07"
308		655893,35	2213603,27	308-309	31,86	202°01'55"
309		655863,82	2213591,32	309-310	51,52	184°37'54"
310		655812,47	2213587,16	310-311	17,84	244°34'11"
311		655804,81	2213571,05	311-312	22,80	270°51'16"
312		655805,15	2213548,25	312-313	14,93	238°28'13"
313		655797,34	2213535,52	313-314	19,52	201°12'07"
314		655779,14	2213528,46	314-315	28,38	140°43'09"
315		655757,17	2213546,43	315-316	22,56	204°55'46"
316		655736,71	2213536,92	316-317	29,73	273°09'46"
317		655738,35	2213507,24	317-318	35,13	284°01'14"
318		655746,86	2213473,16	318-319	25,20	276°04'54"
319		655749,53	2213448,10	319-320	31,10	187°19'59"
320		655718,68	2213444,13	320-321	6,16	163°47'57"
321		655712,76	2213445,85	321-322	12,64	194°06'08"
322		655700,50	2213442,77	322-323	13,75	222°20'48"
323		655690,34	2213433,51	323-324	18,44	263°40'49"
324		655688,31	2213415,18	324-325	19,56	291°30'08"
325		655695,48	2213396,98	325-326	25,30	199°17'40"
326		655671,60	2213388,62	326-327	33,18	230°00'00"
327		655650,27	2213363,20	327-328	29,90	264°20'13"
328		655647,32	2213333,45	328-329	54,59	218°10'40"
329		655604,41	2213299,71	329-330	54,86	243°13'12"
330		655579,69	2213250,73	330-331	16,33	237°02'59"
331		655570,81	2213237,03	331-332	19,12	237°04'59"
332		655560,42	2213220,98	332-333	53,42	283°53'45"
333		655573,25	2213169,12	333-334	36,94	249°04'38"
334		655560,06	2213134,62	334-335	30,64	207°25'05"
335		655532,86	2213120,51	335-336	26,35	190°15'08"
336		655506,93	2213115,82	336-337	27,47	208°37'38"
337		655482,82	2213102,66	337-338	37,02	258°03'31"
338		655475,16	2213066,44	338-339	55,35	255°13'50"

1	2	3	4	5	6	7
339		655461,05	2213012,92	339-340	41,74	294°35'38"
340		655478,42	2212974,97	340-341	20,47	261°34'23"
341		655475,42	2212954,72	341-342	44,47	197°02'59"
342		655432,90	2212941,68	342-343	40,60	224°39'03"
343		655404,02	2212913,15	343-344	67,64	286°17'11"
344		655422,99	2212848,22	344-345	56,36	258°14'51"
345		655411,51	2212793,04	345-346	28,15	217°06'12"
346	15 узл.	655400,52	2212769,71	347-1	20858,02	94°46'84"»

Приложение 3  
к Закону Челябинской области  
«О внесении изменений  
в Закон Челябинской области  
«О статусе и границах Кусинского  
муниципального района, городских  
и сельских поселений в его составе»  
от 05.04.2024г. № 51-30

**«Граница между Кусинским муниципальным районом  
и Саткинским муниципальным округом**

Номер точки	Номер узловой, поворотной точек	Координаты, м		От точки до точки	Длина, м	Дирекционный угол
		X	Y			
1	2	3	4	5	6	7
1	22 узл.	624055,69	2176750,25	1-2	34,59	074°06'42"
2		624063,71	2176783,91	2-3	91,23	103°38'12"
3		624038,40	2176871,56	3-4	45,89	99°41'54"
4		624028,73	2176916,42	4-5	28,09	103°39'02"
5		624020,93	2176943,42	5-6	27,27	102°49'06"
6		624013,74	2176969,72	6-7	27,56	111°13'48"
7		624002,66	2176994,96	7-8	41,24	9°47'29"
8		623980,65	2177029,84	8-9	31,49	118°17'54"
9		623964,54	2177056,91	9-10	40,50	108°10'16"
10		623950,26	2177094,81	10-11	35,04	111°11'50"
11		623936,20	2177126,91	11-12	27,12	118°44'19"
12		623922,14	2177150,11	12-13	31,58	118°11'47"
13		623906,04	2177177,28	13-14	21,78	114°50'49"
14		623896,04	2177196,63	14-15	27,53	104°50'20"
15		623887,85	2177222,91	15-16	38,23	101°40'49"
16		623878,51	2177259,99	16-17	45,22	93°58'09"
17		623873,44	2177304,93	17-18	24,42	85°33'42"
18		623874,28	2177329,34	18-19	24,36	79°54'12"
19		623877,51	2177353,49	19-20	36,65	77°40'53"
20		623883,79	2177389,60	20-21	36,03	86°00'18"
21		623884,75	2177425,62	21-22	59,61	81°44'02"
22		623890,77	2177484,93	22-23	28,76	70°33'48"
23		623899,16	2177512,45	23-24	22,32	65°10'48"
24		623907,66	2177533,09	24-25	21,93	67°32'20"
25		623915,16	2177553,71	25-26	38,56	48°44'34"
26		623939,32	2177583,77	26-27	13,95	51°50'26"
27		623947,46	2177595,10	27-28	15,50	65°39'03"
28		623953,24	2177609,48	28-29	26,85	67°38'52"
29		623962,37	2177634,73	29-30	23,15	76°55'06"
30		623966,63	2177657,49	30-31	25,02	86°47'32"

1	2	3	4	5	6	7
31		623966,96	2177682,51	31-32	21,59	83°03'22"
32		623968,64	2177704,04	32-33	33,56	79°59'46"
33		623973,05	2177737,31	33-34	46,28	101°52'59"
34		623961,57	2177782,15	34-35	30,54	115°01'46"
35		623947,47	2177809,25	35-36	26,67	120°02'07"
36		623933,14	2177831,74	36-37	20,99	121°55'07"
37		623921,28	2177849,07	37-38	14,33	146°49'13"
38		623908,96	2177856,39	38-39	29,70	116°29'46"
39		623894,58	2177882,38	39-40	34,54	119°01'44"
40		623876,53	2177911,83	40-41	41,52	107°38'11"
41		623862,26	2177950,83	41-42	24,17	105°28'47"
42		623854,81	2177973,82	42-43	46,49	112°54'50"
43		623834,88	2178015,83	43-44	28,71	113°59'05"
44		623822,09	2178041,54	44-45	38,33	109°38'09"
45		623807,67	2178077,05	45-46	24,12	146°37'11"
46		623786,97	2178089,44	46-47	30,26	157°40'54"
47		623758,51	2178099,72	47-48	36,00	156°00'19"
48		623725,02	2178112,93	48-49	31,28	161°17'55"
49		623694,98	2178121,68	49-50	97,00	165°52'35"
50		623599,97	2178141,28	50-51	29,80	167°55'56"
51		623570,58	2178146,25	51-52	39,01	179°42'23"
52		623531,60	2178144,77	52-53	67,64	206°25'57"
53		623472,37	2178112,08	53-54	81,63	220°32'56"
54		623412,67	2178056,38	54-55	91,32	210°18'50"
55		623335,89	2178006,93	55-56	50,21	223°23'10"
56		623300,92	2177970,90	56-57	56,44	222°56'47"
57		623261,29	2177930,70	57-58	57,77	227°31'32"
58		623224,15	2177886,45	58-59	47,82	222°21'50"
59		623190,23	2177852,73	59-60	32,83	208°08'58"
60		623161,97	2177836,01	60-61	63,11	219°58'48"
61		623115,40	2177793,41	61-62	34,74	217°54'09"
62		623088,93	2177770,91	62-63	38,25	222°51'36"
63		623062,03	2177743,70	63-64	40,91	182°27'07"
64		623021,27	2177740,19	64-65	53,92	167°47'38"
65		622968,12	2177749,32	65-66	53,89	160°13'00"
66		622916,67	2177765,36	66-67	47,06	190°32'28"
67		622870,80	2177754,77	67-68	14,58	215°01'50"
68		622859,23	2177745,89	68-69	23,74	199°52'11"
69		622837,27	2177736,86	69-70	28,65	172°34'47"
70		622808,72	2177739,34	70-71	31,93	168°59'08"
71		622777,14	2177744,08	71-72	52,15	172°46'27"
72		622725,16	2177748,41	72-73	61,01	179°20'00"
73		622664,17	2177746,50	73-74	45,79	184°53'11"
74		621457,09	1368298,45	74-75	46,95	186°13'27"

1	2	3	4	5	6	7
75		622572,34	2177733,54	75-76	55,39	169°57'59"
76		622517,43	2177740,83	76-77	79,14	163°00'19"
77		622440,82	2177760,69	77-78	55,81	158°15'07"
78		622388,13	2177779,12	78-79	41,71	148°19'46"
79		622351,71	2177799,48	79-80	27,70	150°04'32"
80		622327,13	2177812,25	80-81	40,58	115°54'30"
81		622307,84	2177847,96	81-82	45,41	115°53'37"
82		622286,27	2177887,92	82-83	23,44	104°12'08"
83		622279,55	2177910,38	83-84	75,65	104°13'05"
84		622257,82	2177982,85	84-85	29,95	102°57'52"
85		622249,85	2178011,73	85-86	7,82	102°56'03"
86		622247,78	2178019,26	86-87	17,54	83°11'27"
87		622249,11	2178036,76	87-88	22,58	37°42'45"
88		622266,36	2178051,33	88-89	55,69	70°27'20"
89		622282,71	2178104,57	89-90	1,08	69°22'55"
90		622283,05	2178105,59	90-91	3,10	89°15'39"
91		622282,96	2178108,69	91-92	120,84	89°07'39"
92		622279,59	2178229,50	92-93	173,24	86°48'01"
93		622281,81	2178402,75	93-94	64,84	123°01'42"
94		622244,16	2178455,55	94-95	51,57	115°14'18"
95		622220,18	2178501,21	95-96	81,19	121°22'05"
96		622174,97	2178568,66	96-97	43,64	132°22'18"
97		622144,20	2178599,61	97-98	29,71	135°00'49"
98		622122,30	2178619,69	98-99	52,00	128°46'43"
99		622088,01	2178658,79	99-100	45,64	111°44'52"
100		622069,29	2178700,42	100-101	54,52	94°29'32"
101		622062,68	2178754,54	101-102	90,21	102°57'34"
102		622038,69	2178841,51	102-103	54,67	102°34'19"
103		622024,50	2178894,31	103-104	32,83	104°49'25"
104		622014,74	2178925,67	104-105	27,57	116°04'54"
105		622001,57	2178949,89	105-106	21,04	130°06'07"
106		621987,33	2178965,38	106-107	17,38	164°43'29"
107		621970,38	2178969,23	107-108	20,81	189°45'56"
108		621950,04	2178964,82	108-109	17,11	196°05'00"
109		621933,82	2178959,38	109-110	8,13	199°14'13"
110		621926,26	2178956,37	110-111	9,08	205°14'17"
111		621918,22	2178952,15	111-112	13,52	203°46'39"
112		621906,10	2178946,17	112-113	26,10	202°06'11"
113		621882,36	2178935,32	113-114	24,61	183°46'26"
114		621857,89	2178932,65	114-115	41,36	175°11'13"
115		621816,56	2178934,34	115-116	31,51	158°55'29"
116		621786,70	2178944,40	116-117	29,27	143°06'38"
117		621762,55	2178960,94	117-118	33,74	132°03'24"
118		621738,89	2178985,00	118-119	34,22	136°50'07"



1	2	3	4	5	6	7
119		621712,94	2179007,32	119-120	24,76	131°24'52"
120		621695,78	2179025,17	120-121	33,47	121°31'28"
121		621677,06	2179052,92	121-122	25,94	124°06'46"
122		621661,60	2179073,76	122-123	54,02	116°27'39"
123		621635,47	2179121,04	123-124	59,13	119°04'45"
124		621604,53	2179171,44	124-125	71,21	139°43'40"
125		621548,26	2179215,10	125-126	72,77	146°46'30"
126		621485,72	2179252,32	126-127	63,98	163°15'31"
127		621423,71	2179268,10	127-128	56,89	167°44'59"
128		621367,64	2179277,76	128-129	57,59	170°53'51"
129		621310,44	2179284,42	129-130	57,48	163°42'44"
130		621254,62	2179298,15	130-131	70,23	176°27'55"
131		621184,39	2179299,46	131-132	103,47	166°40'22"
132		621082,76	2179318,96	132-133	48,51	155°50'01"
133		621037,69	2179336,90	133-134	31,79	154°39'08"
134		621008,39	2179349,26	134-135	39,13	151°49'02"
135		620973,14	2179366,24	135-136	64,57	137°20'05"
136		620923,81	2179407,92	136-137	92,06	127°54'51"
137	1	620876,30	2179463,66	137-138	25,04	036°05'00"
138	2	620895,89	2179479,27	138-139	40,24	031°37'12"
139		620929,23	2179501,81	139-140	18,32	113°00'36"
140		620921,35	2179518,36	140-141	25,13	196°46'06"
141	3	620897,62	2179510,08	141-142	11,74	084°25'30"
142		620898,26	2179521,79	142-143	7,71	165°57'48"
143		620890,70	2179523,34	143-144	10,63	116°13'42"
144		620885,59	2179532,68	144-145	27,89	122°01'12"
145		620869,80	2179555,66	145-146	22,53	113°12'30"
146		620860,04	2179575,98	146-147	15,95	101°41'00"
147		620856,13	2179591,46	147-148	82,27	114°33'18"
148		620818,75	2179664,75	148-149	84,72	124°26'18"
149		620767,88	2179732,50	149-150	60,22	124°41'06"
150		620731,50	2179780,50	150-151	62,71	139°22'42"
151		620682,19	2179819,25	151-152	56,97	149°08'42"
152		620632,06	2179846,34	152-153	57,20	162°20'30"
153		620576,85	2179861,33	153-154	56,00	153°38'12"
154		620525,64	2179884,03	154-155	52,74	127°39'06"
155		620491,66	2179924,37	155-156	33,12	147°29'24"
156		620462,98	2179940,95	156-157	51,47	170°16'48"
157		620411,92	2179947,46	157-158	87,76	165°22'00"
158		620326,13	2179965,95	158-159	39,25	174°37'12"
159		620286,91	2179967,94	159-160	44,86	163°11'36"
160		620243,45	2179979,05	160-161	54,02	170°28'30"
161		620189,83	2179985,69	161-162	18,23	144°48'06"
162		620174,49	2179995,56	162-163	57,77	152°43'48"

1	2	3	4	5	6	7
163		620122,05	2180019,79	163-164	61,68	142°58'00"
164		620071,25	2180054,79	164-165	73,38	140°54'42"
165		620012,33	2180098,57	165-166	75,63	112°24'54"
166		619980,52	2180167,20	166-167	30,89	129°55'54"
167		619959,68	2180190,02	167-168	98,49	154°30'24"
168		619869,03	2180228,55	168-169	52,71	145°04'24"
169		619824,54	2180256,84	169-170	51,81	146°07'12"
170		619780,32	2180283,85	170-171	34,28	153°19'24"
171		619749,07	2180297,91	171-172	50,23	137°23'18"
172		619710,65	2180330,30	172-173	44,77	089°10'54"
173		619709,37	2180375,06	173-174	32,82	125°55'36"
174		619688,98	2180400,79	174-175	48,25	173°23'42"
175		619640,85	2180404,27	175-176	17,81	138°22'06"
176		619627,04	2180415,52	176-177	17,30	109°58'30"
177		619620,44	2180431,51	177-178	18,29	194°00'48"
178		619602,90	2180426,33	178-179	31,19	211°25'00"
179		619576,99	2180408,93	179-180	22,51	156°49'06"
180		619555,95	2180416,90	180-181	20,13	144°00'42"
181		619539,15	2180428,02	181-182	24,06	169°23'24"
182		619515,34	2180431,42	182-183	21,17	180°09'42"
183		619494,18	2180430,45	183-184	33,48	204°00'30"
184		619464,22	2180415,53	184-185	52,89	211°05'24"
185		619420,14	2180386,29	185-186	37,54	209°55'54"
186		619388,44	2180366,17	186-187	37,68	208°51'48"
187		619356,25	2180346,58	187-188	31,00	196°30'42"
188		619326,94	2180336,50	188-189	53,76	217°43'24"
189		619285,87	2180301,80	189-190	47,92	225°52'48"
190	4	619254,00	2180266,00	190-191	405,19	98°46'36"
191		619175,01	2180663,46	191-192	280,99	95°59'07"
192		619133,71	2180941,43	192-193	393,20	95°58'51"
193		619075,95	2181330,41	193-194	608,57	95°45'57"
194		618988,81	2181932,77	194-195	514,49	98°09'54"
195		618893,88	2182438,48	195-196	330,83	98°21'36"
196		618831,74	2182763,45	196-197	139,40	95°55'15"
197		618811,41	2182901,38	197-198	450,19	98°33'23"
198		618725,33	2183343,31	198-199	550,69	97°38'30"
199		618628,68	2183885,51	199-200	629,88	97°33'26"
200		618519,05	2184505,84	200-201	292,93	98°53'18"
201		618461,37	2184793,06	201-202	540,85	98°05'27"
202		618362,28	2185324,81	202-203	939,00	97°39'02"
203		618197,34	2186249,29	203-204	484,68	97°40'08"
204		618112,05	2186726,44	204-205	888,96	98°28'18"
205		617943,37	2187599,33	205-206	854,86	99°01'21"
206		617773,11	2188437,12	206-207	151,22	99°03'18"

1	2	3	4	5	6	7
207		617742,90	2188585,31	207-208	608,17	98°45'25"
208		617624,54	2189181,90	208-209	734,04	98°42'42"
209		617482,24	2189902,06	209-210	560,98	98°17'26"
210	5	617377,54	2190453,23	210-211	1031,02	183°25'35"
211	6	616351,89	2190347,39	211-212	459,59	121°05'04"
212	7	616097,88	2190730,45	212-213	353,94	57°13'38"
213	8	616276,50	2191036,03	213-214	420,67	170°08'22"
214		615859,30	2191090,19	214-215	23,53	174°57'12"
215	9	615835,79	2191091,25	215-216	13,29	241°13'03"
216		615829,90	2191079,33	216-217	19,09	239°12'59"
217		615820,84	2191062,52	217-218	26,90	235°26'08"
218		615806,55	2191039,74	218-219	8,34	234°07'09"
219		615801,96	2191032,77	219-220	9,21	233°07'04"
220		615796,75	2191025,17	220-221	8,62	232°09'36"
221		615791,75	2191018,14	221-222	8,18	231°15'10"
222		615786,91	2191011,54	222-223	8,50	230°32'23"
223		615781,80	2191004,76	223-224	8,15	229°31'42"
224		615776,78	2190998,34	224-225	6,84	228°44'07"
225		615772,50	2190993,01	225-226	10,61	225°41'15"
226		615765,42	2190985,10	226-227	10,79	226°36'54"
227		615758,35	2190976,95	227-228	6,39	225°22'49"
228		615754,06	2190972,21	228-229	9,09	224°38'37"
229		615747,87	2190965,55	229-230	8,21	226°02'10"
230		615742,43	2190959,40	230-231	10,33	222°31'39"
231		615735,13	2190952,10	231-232	8,95	221°25'15"
232		615728,68	2190945,90	232-233	8,27	220°20'17"
233		615722,61	2190940,28	233-234	8,39	219°26'18"
234		615716,37	2190934,68	234-235	9,42	218°29'19"
235		615709,26	2190928,50	235-236	8,45	217°18'14"
236		615702,76	2190923,10	236-237	10,73	217°57'33"
237		615694,60	2190916,14	237-238	10,39	215°16'52"
238		615686,38	2190909,78	238-239	9,45	214°47'00"
239		615678,86	2190904,06	239-240	9,52	213°28'23"
240		615671,15	2190898,47	240-241	8,34	214°29'27"
241		615664,49	2190893,46	241-242	7,57	211°00'10"
242		615658,17	2190889,29	242-243	10,04	214°14'38"
243		615650,12	2190883,29	243-244	6,08	214°12'45"
244		615645,25	2190879,65	244-245	9,92	214°01'36"
245		615637,27	2190873,75	245-246	10,09	213°14'00"
246		615629,08	2190867,87	246-247	10,20	213°46'05"
247		615620,85	2190861,84	247-248	8,57	212°45'48"
248		615613,84	2190856,89	248-249	8,48	213°33'32"
249		615606,98	2190851,90	249-250	8,28	214°55'06"
250		615600,40	2190846,87	250-251	9,60	213°13'36"

1	2	3	4	5	6	7
251		615592,60	2190841,27	251-252	8,88	213°11'20"
252		615585,39	2190836,10	252-253	6,53	213°00'33"
253		615580,07	2190832,30	253-254	5,38	213°55'36"
254		615575,74	2190829,11	254-255	7,95	214°38'58"
255		615569,40	2190824,32	255-256	6,20	215°29'02"
256		615564,51	2190820,50	256-257	9,19	217°55'47"
257	23 узл.	615557,51	2190814,54	257-1	16406,15	298°45'39"»

Приложение 4  
к Закону Челябинской области  
«О внесении изменений  
в Закон Челябинской области  
«О статусе и границах Кусинского  
муниципального района, городских  
и сельских поселений в его составе»  
от \_\_\_\_\_ 05.04.2024г. № 51-30

**«Граница между Кусинским муниципальным районом  
и Республикой Башкортостан**

Номер точки	Номер узловой, поворотной точек	Координаты, м		От точки до точки	Длина, м	Дирекционный угол
		X	Y			
1	2	3	4	5	6	7
1	22 узл.	624055,69	2176750,25	1-2	59,95	58°18'42"
2		624084,95	2176802,58	2-3	71,17	48°45'56"
3		624129,52	2176858,07	3-4	67,27	46°08'19"
4		624173,99	2176908,54	4-5	52,38	59°16'07"
5		624198,81	2176954,67	5-6	39,19	44°20'54"
6		624225,62	2176983,26	6-7	31,20	16°25'47"
7		624255,14	2176993,35	7-8	37,58	355°39'56"
8		624292,70	2176992,13	8-9	60,81	338°44'52"
9		624350,27	2176972,55	9-10	45,11	324°05'35"
10		624387,91	2176947,69	10-11	52,46	310°51'51"
11		624423,91	2176909,53	11-12	274,22	301°48'34"
12		624578,35	2176682,94	12-13	129,40	300°14'56"
13		624648,29	2176574,07	13-14	208,10	306°48'55"
14		624780,04	2176412,99	14-15	146,07	302°19'20"
15		624863,38	2176293,03	15-16	47,02	312°33'08"
16		624896,64	2176259,79	16-17	44,31	324°50'44"
17		624933,93	2176235,86	17-18	80,79	336°19'55"
18		625009,25	2176206,65	18-19	74,87	347°22'08"
19		625082,95	2176193,44	19-20	126,28	359°34'08"
20		625209,15	2176197,93	20-21	81,39	3°33'01"
21		625290,09	2176206,46	21-22	73,07	359°44'56"
22		625363,11	2176209,28	22-23	57,37	2°31'03"
23		625420,26	2176214,27	23-24	90,19	10°3'31"
24		625508,30	2176233,83	24-25	31,18	16°24'44"
25		625537,80	2176243,92	25-26	28,62	24°01'46"
26		625563,41	2176256,69	26-27	77,75	35°06'24"
27		625625,04	2176304,09	27-28	96,77	42°05'48"
28		625693,98	2176372,00	28-29	51,90	44°15'29"
29		625729,56	2176409,78	29-30	53,22	50°17'27"
30		625761,76	2176452,15	30-31	56,61	50°38'06"

1	2	3	4	5	6	7
31		625795,75	2176497,42	31-32	45,22	53°13'07"
32		625821,25	2176534,77	32-33	40,22	67°26'41"
33		625835,06	2176572,55	33-34	43,47	89°34'41"
34		625833,51	2176615,99	34-35	41,36	106°21'57"
35		625820,15	2176655,13	35-36	55,44	111°18'56"
36		625797,80	2176705,86	36-37	109,14	115°49'48"
37		625746,06	2176801,96	37-38	95,90	112°11'11"
38		625706,06	2176889,12	38-39	169,49	114°56'38"
39		625628,02	2177039,58	39-40	157,10	120°28'17"
40		625542,60	2177171,43	40-41	149,11	122°34'57"
41		625456,97	2177293,50	41-42	43,96	121°32'17"
42		625432,38	2177329,94	42-43	55,88	108°44'00"
43		625412,17	2177382,04	43-44	53,99	99°44'10"
44		625400,77	2177434,81	44-45	71,17	90°45'53"
45		625396,75	2177505,87	45-46	92,87	85°31'40"
46		625400,01	2177598,68	46-47	74,98	71°38'15"
47		625420,54	2177670,79	47-48	36,67	60°08'05"
48		625437,41	2177703,35	48-49	48,13	46°35'30"
49		625468,94	2177739,71	49-50	28,85	10°41'25"
50		625497,03	2177746,27	50-51	46,28	90°00'00"
51		625543,27	2177748,26	51-52	61,49	345°28'23"
52		625603,40	2177735,42	52-53	62,73	341°33'43"
53		625663,71	2177718,15	53-54	190,58	337°58'16"
54		625843,29	2177654,34	54-55	88,16	343°10'43"
55		625928,70	2177632,49	55-56	55,59	343°12'17"
56		625982,56	2177618,73	56-57	63,12	349°21'47"
57		626045,04	2177609,77	57-58	56,10	353°33'37"
58		626101,00	2177605,88	58-59	72,76	354°32'02"
59		626173,66	2177602,07	59-60	108,84	356°31'04"
60		626282,48	2177600,15	60-61	56,87	352°21'36"
61		626339,12	2177595,02	61-62	48,42	349°07'43"
62		626387,02	2177587,95	62-63	36,66	342°29'58"
63		626422,42	2177578,43	63-64	79,07	340°42'03"
64		626498,10	2177555,53	64-65	32,31	353°50'02"
65		626530,34	2177553,46	65-66	26,33	6°52'26"
66		626556,32	2177557,74	66-67	29,00	20°59'26"
67		626582,93	2177569,28	67-68	36,56	42°12'22"
68		626608,93	2177594,98	68-69	48,32	64°56'47"
69		626627,49	2177639,59	69-70	142,81	68°31'32"
70		626674,00	2177774,61	70-71	117,64	69°57'52"
71		626709,50	2177886,77	71-72	216,50	72°02'22"
72		626767,34	2178095,40	72-73	54,58	77°26'54"
73		626776,90	2178149,14	73-74	94,47	77°25'23"
74		626793,47	2178242,15	74-75	69,78	65°44'32"

1	2	3	4	5	6	7
75		626819,38	2178306,94	75-76	74,88	42°37'06"
76		626872,24	2178359,97	76-77	82,86	38°49'53"
77		626934,49	2178414,65	77-78	58,63	39°19'47"
78		626978,20	2178453,72	78-79	89,09	55°48'05"
79		627025,05	2178529,50	79-80	55,18	51°57'23"
80		627057,16	2178574,38	80-81	98,71	42°48'12"
81		627126,63	2178644,51	81-82	102,00	41°06'56"
82		627200,51	2178714,83	82-83	70,49	37°44'35"
83		627254,34	2178760,34	83-84	89,25	36°06'07"
84		627324,12	2178815,98	84-85	40,30	44°02'41"
85		627351,86	2178845,22	85-86	67,03	51°40'35"
86		627391,12	2178899,55	86-87	53,88	60°35'20"
87		627415,53	2178947,58	87-88	38,74	90°55'54"
88		627413,23	2178986,25	88-89	80,88	74°53'04"
89		627430,94	2179065,17	89-90	152,12	70°01'28"
90		627476,71	2179210,24	90-91	58,85	70°18'31"
91		627494,13	2179266,45	91-92	53,88	91°20'25"
92		627490,55	2179320,21	92-93	161,28	110°05'48"
93		627428,66	2179469,14	93-94	46,37	124°52'21"
94		627400,54	2179506,01	94-95	141,19	135°52'10"
95		627295,06	2179599,87	95-96	50,19	150°41'49"
96		627250,27	2179622,52	96-97	55,22	134°04'31"
97		627210,19	2179660,50	97-98	57,33	117°07'58"
98		627181,88	2179710,35	98-99	57,31	102°02'50"
99		627167,51	2179765,83	99-100	132,81	95°10'18"
100		627149,85	2179897,46	100-101	102,08	87°52'40"
101		627149,24	2179999,54	101-102	63,41	110°57'13"
102		627124,03	2180057,72	102-103	155,28	91°16'37"
103		627113,90	2180212,67	103-104	47,90	72°24'17"
104		627126,39	2180258,91	104-105	64,23	64°26'11"
105		627151,60	2180317,99	105-106	78,20	67°15'20"
106		627178,70	2180391,34	106-107	145,95	85°25'15"
107		627184,07	2180537,19	107-108	64,63	87°12'54"
108		627184,43	2180601,82	108-109	44,55	94°51'15"
109		627178,75	2180646,01	109-110	34,96	114°29'24"
110		627162,90	2180677,17	110-111	81,73	130°37'40"
111		627107,06	2180736,85	111-112	145,62	116°43'49"
112		627036,02	2180863,97	112-113	311,41	124°42'11"
113		626847,87	2181112,11	113-114	297,33	125°28'24"
114		626665,06	2181346,60	114-115	106,22	134°52'54"
115		626586,94	2181418,57	115-116	39,71	116°21'30"
116		626567,78	2181453,35	116-117	138,52	96°31'32"
117		626546,13	2181590,17	117-118	168,17	91°04'24"
118		626535,74	2181758,02	118-119	129,46	94°11'11"

1	2	3	4	5	6	7
119		626520,74	2181886,61	119-120	55,91	85°28'31"
120		626522,75	2181942,48	120-121	62,63	71°50'23"
121		626539,69	2182002,78	121-122	60,39	73°38'42"
122		626554,19	2182061,40	122-123	59,13	80°10'56"
123		626561,75	2182120,04	123-124	58,50	84°45'08"
124		626564,58	2182178,47	124-125	85,50	96°07'48"
125		626551,81	2182263,01	125-126	30,57	88°14'15"
126		626551,43	2182293,58	126-127	51,29	61°23'09"
127		626574,03	2182339,62	127-128	40,17	41°11'04"
128		626603,09	2182367,35	128-129	48,22	2°36'53"
129		626651,12	2182371,62	129-130	35,28	339°37'21"
130		626684,69	2182360,77	130-131	57,53	318°06'51"
131		626729,14	2182324,24	131-132	161,68	300°48'31"
132		626817,85	2182189,07	132-133	92,53	312°06'14"
133		626882,79	2182123,16	133-134	130,78	318°54'12"
134		626984,96	2182041,52	134-135	625,16	308°34'42"
135		627395,48	2181570,03	135-136	159,84	302°56'18"
136		627488,08	2181439,75	136-137	52,20	311°34'56"
137		627524,38	2181402,24	137-138	39,87	323°40'13"
138		627557,49	2181380,02	138-139	37,33	340°48'46"
139		627593,24	2181369,28	139-140	91,20	346°00'23"
140		627682,60	2181351,05	140-141	37,80	90°00'00"
141		627720,36	2181352,69	141-142	37,69	6°14'40"
142		627757,62	2181358,40	142-143	35,59	13°17'25"
143		627791,87	2181368,06	143-144	35,04	19°24'42"
144		627824,39	2181381,12	144-145	33,73	34°43'54"
145		627851,26	2181401,51	145-146	49,04	42°23'46"
146		627886,02	2181436,10	146-147	51,26	52°59'05"
147		627915,08	2181478,33	147-148	69,69	62°27'10"
148	1	627944,63	2181541,44	148-149	856,25	21°36'35"
149		628726,38	2181890,76	149-150	1460,97	21°11'21"
150		630064,57	2182477,01	150-151	74,26	6°29'21"
151		630137,92	2182488,58	151-152	1828,96	9°38'32"
152		631926,17	2182872,32	152-153	364,23	350°23'45"
153		632287,58	2182827,08	153-154	106,58	27°52'14"
154		632379,56	2182880,92	154-155	130,88	44°38'27"
155		632468,64	2182976,81	155-156	58,65	308°52'57"
156		632507,38	2182932,77	156-157	495,19	291°36'47"
157		632709,45	2182480,68	157-158	300,28	346°33'53"
158		633004,25	2182423,56	158-159	978,63	317°3'30"
159		633748,71	2181788,35	159-160	2179,51	319°35'19"
160		635467,56	2180448,27	160-161	72,20	317°24'50"
161	2	635522,77	2180401,75	161-162	11,58	28°08'11"
162		635532,74	2180407,65	162-163	8,99	23°39'30"



1	2	3	4	5	6	7
163		635540,81	2180411,61	163-164	5,53	27°40'35"
164		635545,59	2180414,39	164-165	8,03	42°25'21"
165		635551,28	2180420,05	165-166	5,68	50°30'16"
166		635554,70	2180424,59	166-167	5,73	35°49'43"
167		635559,20	2180428,13	167-168	8,08	22°28'21"
168		635566,53	2180431,54	168-169	5,42	25°20'10"
169		635571,32	2180434,07	169-170	11,89	29°55'48"
170		635581,36	2180440,44	170-171	10,85	22°17'28"
171		635591,21	2180444,99	171-172	17,72	16°04'11"
172		635608,01	2180450,61	172-173	13,88	31°19'04"
173		635619,54	2180458,33	173-174	7,65	45°00'00"
174		635624,71	2180463,97	174-175	5,47	45°00'00"
175		635628,41	2180468,00	175-176	6,43	36°51'07"
176		635633,38	2180472,08	176-177	10,07	50°12'06"
177		635639,48	2180480,09	177-178	7,28	45°03'20"
178		635644,40	2180485,46	178-179	9,15	40°23'01"
179		635651,11	2180491,68	179-180	10,38	26°33'54"
180		635660,19	2180496,72	180-181	15,67	27°25'53"
181		635673,77	2180504,53	181-182	8,63	26°32'07"
182		635681,32	2180508,72	182-183	9,58	23°46'48"
183		635689,91	2180512,95	183-184	6,59	25°35'26"
184		635695,72	2180516,05	184-185	17,76	23°57'09"
185		635711,63	2180523,95	185-186	8,86	35°35'24"
186		635718,61	2180529,41	186-187	10,78	40°06'41"
187		635726,54	2180536,71	187-188	7,33	39°17'41"
188		635732,01	2180541,59	188-189	8,42	40°01'56"
189		635738,21	2180547,28	189-190	9,19	51°51'24"
190		635743,57	2180554,74	190-191	9,65	43°57'02"
191		635750,23	2180561,73	191-192	6,29	54°58'14"
192		635753,61	2180567,03	192-193	4,95	51°19'19"
193		635756,54	2180571,02	193-194	5,16	53°06'28"
194		635759,45	2180575,28	194-195	6,91	45°00'00"
195		635764,13	2180580,37	195-196	5,79	32°14'09"
196		635768,88	2180583,68	196-197	6,60	20°34'34"
197		635774,96	2180586,26	197-198	13,69	3°16'05"
198		635788,58	2180587,63	198-199	8,52	3°26'01"
199		635797,05	2180588,51	199-200	9,63	15°33'10"
200		635806,21	2180591,48	200-201	7,87	11°16'01"
201		635813,85	2180593,36	201-202	6,20	90°00'00"
202		635820,04	2180593,62	202-203	7,22	355°57'14"
203		635827,26	2180593,42	203-204	8,78	90°00'00"
204		635836,03	2180593,80	204-205	7,44	13°59'56"
205		635843,16	2180595,91	205-206	7,65	32°40'20"
206		635849,42	2180600,31	206-207	8,19	28°09'47"

1	2	3	4	5	6	7
207		635856,46	2180604,49	207-208	9,04	19°57'21"
208		635864,82	2180607,94	208-209	9,08	6°30'51"
209		635873,79	2180609,35	209-210	6,01	9°52'11"
210		635879,66	2180610,64	210-211	12,65	11°46'52"
211		635891,92	2180613,75	211-212	11,53	29°25'50"
212		635901,71	2180619,85	212-213	8,57	32°45'47"
213		635908,71	2180624,80	213-214	6,15	32°59'33"
214		635913,72	2180628,37	214-215	6,80	29°30'16"
215		635919,49	2180631,96	215-216	6,23	24°22'58"
216		635925,04	2180634,79	216-217	5,69	357°22'28"
217		635930,73	2180634,76	217-218	8,56	344°20'22"
218		635939,06	2180632,81	218-219	8,14	349°01'17"
219		635947,11	2180631,61	219-220	16,71	342°57'09"
220		635963,28	2180627,40	220-221	12,10	333°26'05"
221		635974,33	2180622,46	221-222	6,04	320°14'34"
222		635979,14	2180618,80	222-223	5,78	327°42'40"
223		635984,16	2180615,93	223-224	7,77	354°14'16"
224		635991,92	2180615,48	224-225	11,18	355°54'12"
225		636003,10	2180615,16	225-226	4,11	11°13'40"
226		636007,09	2180616,13	226-227	4,21	10°41'42"
227		636011,19	2180617,10	227-228	2,98	59°04'08"
228		636012,61	2180619,72	228-229	4,51	103°13'59"
229		636011,40	2180624,06	229-230	2,69	16°49'17"
230		636013,94	2180624,95	230-231	4,89	90°00'00"
231		636018,83	2180625,17	231-232	3,88	3°41'46"
232		636022,69	2180625,58	232-233	2,94	15°24'33"
233		636025,49	2180626,48	233-234	1,85	56°13'26"
234		636026,45	2180628,06	234-235	2,38	130°23'31"
235		636024,83	2180629,80	235-236	2,09	97°11'36"
236		636024,48	2180631,86	236-237	2,37	40°32'55"
237		636026,22	2180633,47	237-238	2,94	15°21'26"
238		636029,02	2180634,37	238-239	4,40	339°22'58"
239		636033,20	2180633,00	239-240	2,65	299°04'32"
240		636034,59	2180630,74	240-241	5,16	306°52'11"
241		636037,86	2180626,75	241-242	5,56	346°35'18"
242		636043,32	2180625,70	242-243	4,95	351°04'09"
243		636048,24	2180625,13	243-244	5,15	90°00'00"
244		636053,38	2180625,36	244-245	5,73	7°44'00"
245		636059,02	2180626,38	245-246	5,98	7°23'54"
246		636064,91	2180627,40	246-247	2,88	349°47'03"
247		636067,76	2180627,01	247-248	3,12	294°25'43"
248		636069,18	2180624,23	248-249	4,13	266°23'20"
249		636069,10	2180620,10	249-250	4,50	283°13'59"
250		636070,31	2180615,77	250-251	4,65	326°24'45"

1	2	3	4	5	6	7
251		636074,29	2180613,37	251-252	4,73	330°36'57"
252		636078,51	2180611,23	252-253	5,37	324°42'38"
253		636083,02	2180608,32	253-254	6,18	2°24'32"
254		636089,18	2180608,85	254-255	4,96	8°55'50"
255		636094,04	2180609,82	255-256	4,57	42°46'49"
256		636097,25	2180613,07	256-257	7,03	61°32'20"
257		636100,33	2180619,39	257-258	5,43	58°37'13"
258		636102,96	2180624,14	258-259	7,75	59°59'19"
259		636106,54	2180631,01	259-260	3,10	48°23'49"
260		636108,49	2180633,42	260-261	4,01	45°00'00"
261		636111,20	2180636,37	261-262	14,39	14°32'19"
262		636124,96	2180640,57	262-263	11,13	354°41'20"
263		636136,08	2180640,02	263-264	9,64	9°10'45"
264		636145,52	2180641,97	264-265	7,74	90°00'00"
265		636153,25	2180642,30	265-266	6,96	2°08'21"
266		636160,19	2180642,86	266-267	10,38	14°24'41"
267		636170,12	2180645,87	267-268	13,91	90°00'00"
268		636184,02	2180646,47	268-269	13,15	1°08'00"
269		636197,14	2180647,30	269-270	12,28	9°39'14"
270		636209,15	2180649,88	270-271	11,76	15°14'32"
271		636220,36	2180653,45	271-272	6,22	24°30'17"
272		636225,90	2180656,27	272-273	7,61	28°14'59"
273		636232,43	2180660,17	273-274	5,42	25°20'10"
274		636237,23	2180662,69	274-275	8,56	15°43'29"
275		636245,36	2180665,37	275-276	5,80	20°48'37"
276		636250,69	2180667,66	276-277	12,14	17°18'01"
277		636262,12	2180671,76	277-278	12,57	15°27'47"
278		636274,08	2180675,63	278-279	11,30	24°13'48"
279		636284,17	2180680,72	279-280	9,79	26°33'54"
280		636292,73	2180685,47	280-281	13,64	15°19'17"
281		636305,72	2180689,63	281-282	6,83	10°53'53"
282		636312,36	2180691,21	282-283	6,45	23°32'53"
283		636318,16	2180694,04	283-284	5,31	29°04'32"
284		636322,68	2180696,82	284-285	7,47	43°35'22"
285		636327,86	2180702,20	285-286	12,59	42°29'17"
286		636336,77	2180711,09	286-287	7,69	50°29'25"
287		636341,40	2180717,23	287-288	9,56	62°44'17"
288		636345,41	2180725,91	288-289	7,61	61°41'02"
289		636348,72	2180732,76	289-290	8,00	69°11'01"
290		636351,25	2180740,35	290-291	8,39	47°33'39"
291		636356,64	2180746,78	291-292	9,50	32°48'14"
292		636364,40	2180752,26	292-293	9,02	36°50'40"
293		636371,37	2180757,98	293-294	9,92	24°34'23"
294		636380,20	2180762,49	294-295	12,26	22°15'10"

1	2	3	4	5	6	7
295		636391,33	2180767,62	295-296	7,15	25°37'56"
296		636397,64	2180770,98	296-297	6,07	347°43'37"
297		636403,62	2180769,94	297-298	4,56	343°42'34"
298		636408,05	2180768,85	298-299	3,18	345°49'58"
299		636411,17	2180768,21	299-300	6,23	330°15'59"
300		636416,70	2180765,35	300-301	5,95	342°23'14"
301		636422,44	2180763,80	301-302	5,70	354°45'36"
302		636428,13	2180763,52	302-303	6,69	15°41'53"
303		636434,49	2180765,61	303-304	4,96	8°55'50"
304		636439,35	2180766,59	304-305	4,70	350°33'27"
305		636444,02	2180766,02	305-306	5,08	329°30'00"
306		636448,51	2180763,64	306-307	5,67	329°54'13"
307		636453,53	2180761,01	307-308	11,07	90°00'00"
308		636464,59	2180761,48	308-309	6,97	355°48'32"
309		636471,56	2180761,27	309-310	6,57	11°19'37"
310		636477,94	2180762,84	310-311	13,26	29°03'31"
311		636489,25	2180769,77	311-312	8,77	1°42'00"
312		636498,00	2180770,41	312-313	5,39	343°16'49"
313		636503,22	2180769,08	313-314	7,06	349°29'05"
314		636510,21	2180768,10	314-315	6,21	4°48'06"
315		636516,37	2180768,89	315-316	10,10	19°22'03"
316		636525,75	2180772,64	316-317	15,04	30°58'13"
317		636538,30	2180780,92	317-318	13,97	29°51'06"
318		636550,10	2180788,39	318-319	7,93	35°43'49"
319		636556,33	2180793,30	319-320	7,03	28°27'39"
320		636562,36	2180796,92	320-321	8,02	47°37'31"
321		636567,51	2180803,07	321-322	6,34	63°28'31"
322		636570,10	2180808,86	322-323	6,44	73°40'32"
323		636571,64	2180815,11	323-324	5,79	57°45'50"
324		636574,51	2180820,14	324-325	8,58	41°18'41"
325		636580,71	2180826,07	325-326	10,05	29°13'15"
326		636589,26	2180831,35	326-327	6,02	43°14'52"
327		636593,46	2180835,66	327-328	5,83	41°27'45"
328		636597,66	2180839,71	328-329	5,36	35°12'07"
329		636601,90	2180842,99	329-330	6,36	21°22'01"
330		636607,72	2180845,56	330-331	8,57	15°43'29"
331		636615,86	2180848,24	331-332	10,05	90°00'00"
332		636625,90	2180848,66	332-333	7,74	90°00'00"
333		636633,63	2180849,00	333-334	6,99	4°11'27"
334		636640,57	2180849,81	334-335	10,00	17°57'53"
335		636649,94	2180853,30	335-336	10,53	31°00'03"
336		636658,72	2180859,11	336-337	11,06	27°44'47"
337		636668,28	2180864,68	337-338	5,31	60°55'27"
338		636670,66	2180869,43	338-339	8,58	48°38'17"

1	2	3	4	5	6	7
339		636676,05	2180876,11	339-340	5,36	35°12'07"
340		636680,30	2180879,38	340-341	10,58	43°00'23"
341		636687,72	2180886,92	341-342	9,84	42°54'00"
342		636694,62	2180893,93	342-343	10,21	47°03'44"
343		636701,25	2180901,70	343-344	4,84	64°48'41"
344		636703,12	2180906,16	344-345	5,47	44°55'33"
345		636706,82	2180910,19	345-346	4,86	32°03'19"
346		636710,83	2180912,94	346-347	5,46	19°15'54"
347		636715,90	2180914,96	347-348	7,53	38°02'30"
348		636721,62	2180919,86	348-349	8,94	33°15'47"
349		636728,88	2180925,08	349-350	9,63	15°28'46"
350		636738,04	2180928,04	350-351	13,30	8°54'35"
351		636751,08	2180930,67	351-352	24,47	11°33'28"
352	3	636774,82	2180936,59	352-353	7,78	121°35'00"
353		636770,45	2180943,03	353-354	209,98	101°27'42"
354		636719,90	2181146,83	354-355	199,57	100°27'06"
355		636675,26	2181341,34	355-356	232,19	97°09'56"
356		636636,41	2181570,26	356-357	4,59	359°15'03"
357		636641,00	2181570,39	357-358	349,85	96°05'52"
358		636588,88	2181916,34	358-359	154,67	94°33'57"
359		636569,92	2182069,84	359-360	1330,90	7°05'59"
360		637882,30	2182291,10	360-361	710,22	3°23'17"
361		638588,81	2182363,60	361-362	296,74	99°17'39"
362		638528,30	2182654,10	362-363	209,84	76°50'52"
363		638567,20	2182860,30	363-364	172,31	55°46'36"
364	4	638657,88	2183006,82	364-365	28,39	343°53'38"
365		638685,47	2183000,13	365-366	22,41	25°11'34"
366		638705,32	2183010,54	366-367	31,94	320°30'08"
367		638730,82	2182991,31	367-368	36,17	2°24'30"
368		638766,86	2182994,38	368-369	43,93	324°53'29"
369		638803,85	2182970,69	369-370	52,60	1°45'15"
370		638856,31	2182974,56	370-371	34,84	20°18'48"
371		638888,43	2182988,06	371-372	33,51	47°06'56"
372		638910,15	2183013,58	372-373	15,78	70°16'04"
373		638914,84	2183028,65	373-374	25,73	28°13'47"
374		638936,96	2183041,79	374-375	27,91	9°19'02"
375		638964,28	2183047,49	375-376	28,00	25°36'14"
376		638988,99	2183060,66	376-377	35,63	10°33'55"
377		639023,70	2183068,70	377-378	17,01	1°04'37"
378		639040,68	2183069,76	378-379	8,89	348°42'09"
379		639049,46	2183068,39	379-380	7,84	355°45'48"
380		639057,30	2183068,14	380-381	12,53	3°59'15"
381		639069,75	2183069,56	381-382	8,80	17°13'19"
382		639078,04	2183072,52	382-383	7,61	17°44'40"

1	2	3	4	5	6	7
383		639085,18	2183075,15	383-384	20,49	7°19'09"
384		639105,37	2183078,64	384-385	15,49	6°27'16"
385		639120,67	2183081,04	385-386	9,77	348°01'25"
386		639130,31	2183079,43	386-387	6,26	338°13'57"
387		639136,22	2183077,36	387-388	11,28	342°01'51"
388		639147,09	2183074,35	388-389	8,18	332°33'28"
389		639154,51	2183070,90	389-390	8,19	332°27'48"
390		639161,92	2183067,42	390-391	12,31	351°52'35"
391		639174,17	2183066,21	391-392	10,94	21°46'55"
392		639184,14	2183070,72	392-393	16,35	16°31'40"
393		639199,60	2183076,03	393-394	9,76	22°45'03"
394		639208,43	2183080,19	394-395	9,65	46°10'33"
395		639214,81	2183087,43	395-396	7,07	35°03'29"
396		639220,42	2183091,74	396-397	13,65	357°33'54"
397		639234,07	2183091,75	397-398	7,88	353°39'35"
398		639241,93	2183091,22	398-399	10,75	18°54'26"
399		639251,94	2183095,13	399-400	10,93	30°17'52"
400		639261,13	2183101,05	400-401	24,98	30°43'54"
401		639282,03	2183114,73	401-402	18,07	42°25'15"
402		639294,83	2183127,49	402-403	11,69	63°24'46"
403		639299,62	2183138,15	403-404	7,55	90°00'00"
404		639299,29	2183145,69	404-405	5,03	43°47'29"
405		639302,77	2183149,32	405-406	7,60	13°13'54"
406		639310,08	2183151,39	406-407	10,58	350°32'15"
407		639320,58	2183150,09	407-408	8,12	10°17'54"
408		639328,50	2183151,89	408-409	4,41	359°13'20"
409		639332,91	2183152,01	409-410	9,49	324°57'12"
410		639340,91	2183146,91	410-411	9,26	311°11'09"
411		639347,31	2183140,22	411-412	5,99	337°06'55"
412		639352,92	2183138,12	412-413	5,39	353°50'07"
413		639358,30	2183137,77	413-414	8,98	337°10'43"
414		639366,72	2183134,66	414-415	9,14	90°00'00"
415		639375,85	2183135,04	415-416	17,43	90°00'00"
416		639393,26	2183135,79	416-417	24,07	15°23'34"
417		639416,16	2183143,19	417-418	11,97	39°03'49"
418		639425,12	2183151,12	418-419	19,86	15°14'51"
419		639444,04	2183157,17	419-420	12,70	1°31'56"
420		639456,71	2183158,05	420-421	14,93	347°27'46"
421		639471,41	2183155,44	421-422	21,60	6°10'02"
422		639492,77	2183158,68	422-423	25,76	14°21'35"
423		639517,43	2183166,14	423-424	32,05	5°11'28"
424		639549,19	2183170,42	424-425	26,15	357°27'25"
425		639575,34	2183170,38	425-426	25,78	352°14'27"
426		639601,01	2183168,01	426-427	15,85	351°32'33"

1	2	3	4	5	6	7
427		639616,77	2183166,36	427-428	23,91	5°35'37"
428		639640,44	2183169,71	428-429	17,56	352°22'38"
429		639657,93	2183168,14	429-430	12,68	344°04'01"
430		639670,26	2183165,19	430-431	14,69	341°34'38"
431		639684,38	2183161,14	431-432	12,79	357°23'58"
432		639697,17	2183161,12	432-433	15,10	2°12'04"
433		639712,22	2183162,35	433-434	15,38	10°52'42"
434		639727,18	2183165,90	434-435	24,39	2°43'30"
435		639751,47	2183168,11	435-436	23,52	20°13'51"
436		639773,17	2183177,18	436-437	25,88	19°38'46"
437		639797,14	2183186,93	437-438	19,30	21°10'41"
438		639814,82	2183194,67	438-439	14,61	6°50'17"
439		639829,24	2183197,04	439-440	15,48	347°00'49"
440		639844,46	2183194,21	440-441	12,41	349°10'44"
441		639856,74	2183192,40	441-442	11,28	325°31'13"
442		639866,31	2183186,43	442-443	19,33	319°00'23"
443		639881,43	2183174,39	443-444	17,11	331°19'21"
444		639896,78	2183166,83	444-445	18,56	339°50'43"
445		639914,46	2183161,19	445-446	23,86	334°04'05"
446		639936,35	2183151,69	446-447	20,52	334°52'18"
447		639955,29	2183143,79	447-448	18,65	354°38'59"
448		639973,92	2183142,86	448-449	10,84	15°31'26"
449		639984,23	2183146,20	449-450	15,42	31°54'24"
450		639996,95	2183154,91	450-451	16,64	31°27'14"
451		640010,76	2183164,19	451-452	17,18	11°40'57"
452		640027,42	2183168,40	452-453	21,05	353°39'56"
453		640048,42	2183166,98	453-454	20,00	343°08'59"
454		640067,79	2183162,01	454-455	32,59	355°55'00"
455		640100,37	2183161,09	455-456	22,66	2°56'03"
456		640122,93	2183163,22	456-457	15,63	15°03'32"
457		640137,83	2183167,93	457-458	26,84	21°34'31"
458		640162,34	2183178,87	458-459	40,58	33°54'48"
459		640195,01	2183202,94	459-460	27,57	30°20'24"
460		640218,18	2183217,88	460-461	30,27	32°28'37"
461		640242,99	2183235,22	461-462	24,75	39°16'40"
462		640261,46	2183251,70	462-463	35,06	24°26'43"
463		640292,72	2183267,58	463-464	50,34	20°56'27"
464		640338,92	2183287,58	464-465	29,96	8°55'40"
465		640368,29	2183293,50	465-466	26,14	357°27'22"
466		640394,43	2183293,47	466-467	12,25	354°31'03"
467		640406,66	2183292,82	467-468	12,54	346°37'05"
468		640418,97	2183290,45	468-469	17,69	319°00'43"
469		640432,81	2183279,43	469-470	17,22	302°36'04"
470		640442,70	2183265,33	470-471	24,74	310°27'38"

1	2	3	4	5	6	7
471		640459,56	2183247,22	471-472	20,00	325°23'43"
472		640476,49	2183236,58	472-473	17,39	334°16'28"
473		640492,47	2183229,72	473-474	27,96	355°14'17"
474		640520,41	2183228,60	474-475	42,96	359°13'34"
475		640563,35	2183229,87	475-476	42,40	357°38'54"
476		640605,75	2183229,96	476-477	35,21	351°27'28"
477		640640,76	2183226,24	477-478	36,00	359°04'36"
478		640676,75	2183227,21	478-479	33,67	0°59'13"
479		640710,36	2183229,24	479-480	29,04	2°18'31"
480		640739,30	2183231,66	480-481	31,39	3°10'40"
481		640770,54	2183234,75	481-482	24,44	4°05'02"
482		640794,82	2183237,54	482-483	33,30	10°01'51"
483		640827,33	2183244,75	483-484	13,79	8°27'54"
484		640840,87	2183247,37	484-485	14,78	19°31'33"
485		640854,58	2183252,90	485-486	16,85	7°52'48"
486	5	640871,15	2183255,94	486-487	493,66	294°40'21"
487		641096,38	2182816,65	487-488	556,89	25°09'49"
488		641589,74	2183074,95	488-489	743,40	85°58'23"
489		641609,92	2183818,08	489-490	562,10	132°58'00"
490		641209,42	2184212,49	490-491	1192,33	89°17'29"
491		641172,75	2185404,26	491-492	1910,25	89°16'56"
492		641114,27	2187313,61	492-493	325,48	89°17'13"
493	6	641104,28	2187638,94	493-494	23,45	111°10'14"
494		641094,88	2187660,42	494-495	12,01	98°31'42"
495		641092,59	2187672,21	495-496	21,82	112°22'17"
496		641083,41	2187692,01	496-497	22,31	115°12'33"
497		641073,05	2187711,77	497-498	21,79	119°21'12"
498		641061,56	2187730,28	498-499	14,29	138°20'47"
499		641050,48	2187739,31	499-500	14,46	109°11'13"
500		641045,15	2187752,75	500-501	19,01	104°28'30"
501		641039,61	2187770,93	501-502	29,11	101°46'37"
502		641032,44	2187799,14	502-503	22,34	106°59'29"
503		641025,00	2187820,21	503-504	50,75	114°09'38"
504		641002,25	2187865,57	504-505	30,52	127°05'15"
505		640982,81	2187889,10	505-506	19,11	126°10'06"
506		640970,88	2187904,03	506-507	17,75	126°32'49"
507		640959,70	2187917,82	507-508	23,93	116°49'58"
508		640947,99	2187938,69	508-509	19,74	136°11'27"
509		640933,16	2187951,72	509-510	23,21	122°29'31"
510		640919,87	2187970,75	510-511	47,56	114°19'41"
511		640898,43	2188013,20	511-512	50,61	112°02'35"
512		640877,42	2188059,24	512-513	31,18	111°12'03"
513		640864,91	2188087,80	513-514	27,34	92°29'42"
514		640862,54	2188115,04	514-515	19,32	100°37'04"



1	2	3	4	5	6	7
515		640858,17	2188133,86	515-516	20,88	104°49'18"
516		640851,96	2188153,79	516-517	28,36	109°34'44"
517		640841,31	2188180,07	517-518	23,40	120°27'51"
518		640828,58	2188199,71	518-519	14,88	118°35'53"
519		640820,91	2188212,46	519-520	22,38	111°47'47"
520		640811,71	2188232,86	520-521	19,17	111°48'05"
521		640803,83	2188250,34	521-522	23,43	98°45'59"
522		640799,27	2188273,32	522-523	32,12	93°10'40"
523		640796,11	2188305,28	523-524	26,13	87°23'25"
524		640796,17	2188331,41	524-525	23,64	78°24'17"
525		640799,92	2188354,75	525-526	25,16	70°42'28"
526		640807,20	2188378,83	526-527	13,46	48°36'49"
527		640815,64	2188389,31	527-528	10,91	44°57'46"
528		640823,02	2188397,34	528-529	11,35	47°06'28"
529		640830,38	2188405,98	529-530	13,84	59°02'36"
530		640836,98	2188418,14	530-531	18,42	69°13'57"
531		640842,77	2188435,63	531-532	34,54	85°04'05"
532		640844,26	2188470,14	532-533	38,17	84°38'47"
533		640846,18	2188508,26	533-534	22,61	103°40'02"
534		640839,88	2188529,97	534-535	21,44	94°47'16"
535		640837,17	2188551,24	535-536	21,68	80°30'57"
536		640839,82	2188572,76	536-537	26,28	71°33'54"
537		640847,06	2188598,02	537-538	16,90	71°34'32"
538		640851,70	2188614,27	538-539	22,60	76°19'57"
539		640856,08	2188636,44	539-540	37,71	82°45'42"
540		640859,21	2188674,02	540-541	17,21	88°02'11"
541		640859,06	2188691,23	541-542	19,01	75°31'29"
542		640863,01	2188709,83	542-543	23,28	70°37'51"
543		640869,78	2188732,10	543-544	26,73	87°28'13"
544		640869,81	2188758,83	544-545	20,33	83°16'25"
545		640871,31	2188779,10	545-546	31,83	75°57'33"
546		640877,70	2188810,28	546-547	31,34	71°13'26"
547		640886,50	2188840,36	547-548	35,15	74°19'48"
548		640894,52	2188874,58	548-549	31,10	66°21'40"
549		640905,75	2188903,58	549-550	26,13	68°40'44"
550		640914,20	2188928,31	550-551	32,51	68°35'16"
551		640924,75	2188959,06	551-552	24,67	62°49'58"
552		640935,05	2188981,48	552-553	16,78	67°04'30"
553		640940,92	2188997,20	553-554	21,29	59°50'39"
554		640950,81	2189016,05	554-555	19,75	57°16'30"
555		640960,76	2189033,11	555-556	6,39	30°42'07"
556		640966,11	2189036,60	556-557	7,84	60°31'36"
557		640969,67	2189043,59	557-558	3,58	94°49'00"
558		640969,22	2189047,14	558-559	5,03	134°59'59"

1	2	3	4	5	6	7
559		640965,51	2189050,54	559-560	5,88	134°55'51"
560		640961,18	2189054,52	560-561	6,34	142°40'44"
561		640955,97	2189058,14	561-562	5,14	99°59'42"
562		640954,86	2189063,16	562-563	5,47	77°26'13"
563		640955,82	2189068,55	563-564	4,86	37°34'32"
564		640959,55	2189071,67	564-565	3,58	48°24'23"
565		640961,80	2189074,45	565-566	10,25	67°53'14"
566		640965,25	2189084,10	566-567	10,46	83°27'35"
567		640965,99	2189094,53	567-568	10,46	96°32'01"
568		640964,35	2189104,86	568-569	7,12	92°24'45"
569		640963,75	2189111,95	569-570	6,74	131°23'10"
570		640959,08	2189116,81	570-571	9,31	157°32'10"
571	7	640950,33	2189120,00	571-572	10,18	88°08'29"
572		640950,22	2189130,18	572-573	500,65	66°46'37"
573		641127,61	2189598,35	573-574	709,24	67°27'21"
574		641371,03	2190264,51	574-575	1123,52	68°05'26"
575		641744,91	2191324,00	575-576	941,13	67°19'50"
576		642069,84	2192207,26	576-577	961,10	66°18'16"
577		642417,77	2193103,17	577-578	118,55	69°16'29"
578		642454,90	2193215,76	578-579	221,70	54°08'56"
579		642576,88	2193400,89	579-580	445,35	28°53'18"
580		642957,17	2193632,66	580-581	243,37	68°38'29"
581		643035,94	2193862,93	581-582	102,98	69°09'08"
582		643068,40	2193960,66	582-583	357,58	88°44'36"
583		643060,82	2194318,16	583-584	1103,41	128°26'49"
584		642338,09	2195151,93	584-585	345,41	42°57'51"
585		642580,47	2195398,02	585-586	578,06	295°43'53"
586		642853,66	2194888,59	586-587	289,26	39°37'43"
587		643068,28	2195082,52	587-588	126,15	69°31'55"
588		643107,25	2195202,50	588-589	89,76	74°08'22"
589		643128,04	2195289,82	589-590	53,76	83°22'42"
590		643131,93	2195343,44	590-591	500,93	90°28'41"
591		643106,15	2195843,71	591-592	198,96	4°17'51"
592		643303,72	2195867,15	592-593	456,54	272°38'11"
593		643344,38	2195412,42	593-594	221,51	300°46'59"
594		643465,86	2195227,19	594-595	627,18	351°01'26"
595		644089,00	2195156,15	595-596	213,88	34°10'31"
596		644260,60	2195283,81	596-597	194,86	31°33'42"
597		644422,08	2195392,87	597-598	75,88	23°38'34"
598		644490,21	2195426,27	598-599	32,76	79°57'34"
599		644494,53	2195458,74	599-600	73,54	71°03'00"
600		644515,39	2195529,26	600-601	82,03	51°15'02"
601		644563,92	2195595,39	601-602	132,51	87°48'57"
602		644563,25	2195727,90	602-603	59,90	88°45'57"

1	2	3	4	5	6	7
603		644561,96	2195787,79	603-604	138,64	114°29'13"
604		644499,11	2195911,36	604-605	98,32	96°12'45"
605		644484,25	2196008,55	605-606	211,39	117°49'19"
606		644377,62	2196191,08	606-607	47,58	78°52'27"
607		644384,78	2196238,12	607-608	109,36	34°07'12"
608		644472,58	2196303,31	608-609	972,24	107°17'11"
609		644143,90	2197218,31	609-610	785,57	90°30'56"
610		644102,95	2198002,81	610-611	947,86	90°36'59"
611	8	644051,88	2198949,29	611-612	9,00	155°35'53"
612		644043,53	2198952,64	612-613	7,07	165°23'34"
613		644036,62	2198954,13	613-614	8,35	163°27'06"
614		644028,52	2198956,16	614-615	11,17	151°24'50"
615		644018,49	2198961,08	615-616	7,98	158°11'07"
616		644010,96	2198963,72	616-617	11,55	162°02'09"
617		643999,83	2198966,81	617-618	12,23	165°57'08"
618		643987,85	2198969,26	618-619	12,28	173°03'58"
619		643975,61	2198970,22	619-620	14,04	172°43'23"
620		643961,62	2198971,39	620-621	13,37	181°17'10"
621		643948,28	2198970,51	621-622	13,33	168°24'12"
622		643935,12	2198972,63	622-623	9,96	153°26'05"
623		643926,03	2198976,69	623-624	12,11	126°03'56"
624		643918,48	2198986,16	624-625	10,25	100°00'17"
625		643916,28	2198996,17	625-626	8,32	87°55'56"
626		643916,22	2199004,49	626-627	8,06	36°01'57"
627		643922,53	2199009,51	627-628	6,72	45°00'00"
628		643927,07	2199014,46	628-629	3,32	63°30'43"
629		643928,42	2199017,49	629-630	5,03	90°00'00"
630		643928,20	2199022,52	630-631	5,84	104°42'12"
631		643926,48	2199028,10	631-632	7,14	135°00'00"
632		643921,22	2199032,93	632-633	5,71	152°05'13"
633		643916,06	2199035,38	633-634	4,77	187°11'57"
634		643911,36	2199034,58	634-635	4,66	206°27'17"
635		643907,29	2199032,32	635-636	6,01	212°58'33"
636		643902,39	2199028,84	636-637	4,46	183°51'24"
637		643897,96	2199028,35	637-638	8,27	158°57'27"
638		643890,12	2199030,98	638-639	11,31	156°48'52"
639		643879,54	2199034,98	639-640	9,67	132°29'05"
640		643872,71	2199041,83	640-641	7,65	144°27'44"
641		643866,30	2199046,01	641-642	9,49	165°33'15"
642		643857,01	2199047,97	642-643	9,08	168°41'24"
643		643848,04	2199049,37	643-644	10,25	169°59'42"
644		643837,88	2199050,70	644-645	11,04	156°09'12"
645		643827,60	2199054,73	645-646	12,61	153°26'05"
646		643816,09	2199059,89	646-647	6,94	140°11'39"

1	2	3	4	5	6	7
647		643810,57	2199064,09	647-648	8,00	138°02'41"
648		643804,40	2199069,18	648-649	5,52	143°46'26"
649		643799,81	2199072,24	649-650	8,27	158°57'27"
650		643791,97	2199074,87	650-651	3,62	215°00'17"
651		643789,09	2199072,67	651-652	7,99	222°00'11"
652		643783,39	2199067,07	652-653	12,18	251°33'00"
653		643780,03	2199055,36	653-654	11,06	239°18'11"
654		643774,81	2199045,61	654-655	10,27	226°10'55"
655		643768,02	2199037,90	655-656	8,90	181°55'50"
656		643759,15	2199037,21	656-657	6,74	138°33'00"
657		643753,91	2199041,45	657-658	9,29	106°41'57"
658		643750,86	2199050,23	658-659	5,05	139°49'00"
659		643746,86	2199053,32	659-660	7,64	193°29'23"
660		643739,51	2199051,22	660-661	7,99	211°17'00"
661		643732,87	2199046,78	661-662	6,97	192°19'26"
662		643726,13	2199045,00	662-663	8,91	178°04'09"
663		643717,22	2199044,91	663-664	10,02	168°01'01"
664		643707,34	2199046,56	664-665	9,24	174°28'28"
665		643698,11	2199047,06	665-666	8,11	203°46'59"
666		643690,83	2199043,48	666-667	12,61	203°32'18"
667		643679,50	2199037,94	667-668	10,04	214°09'53"
668		643671,44	2199031,95	668-669	9,22	183°40'09"
669		643662,27	2199030,96	669-670	6,24	154°40'00"
670		643656,52	2199033,38	670-671	8,25	142°20'17"
671		643649,78	2199038,13	671-672	6,77	105°14'51"
672		643647,71	2199044,58	672-673	10,30	101°38'52"
673		643645,20	2199054,57	673-674	12,82	103°23'47"
674		643641,69	2199066,90	674-675	4,53	121°32'58"
675		643639,16	2199070,66	675-676	3,98	153°26'05"
676		643635,52	2199072,28	676-677	9,20	183°43'53"
677		643626,37	2199071,29	677-678	9,18	209°01'27"
678		643618,55	2199066,49	678-679	6,66	200°49'39"
679		643612,43	2199063,86	679-680	8,92	183°51'24"
680		643603,56	2199062,88	680-681	6,96	159°58'28"
681		643596,92	2199064,97	681-682	9,05	139°02'04"
682		643589,84	2199070,60	682-683	9,46	138°46'06"
683		643582,47	2199076,53	683-684	6,51	155°47'46"
684		643576,42	2199078,94	684-685	11,58	177°04'50"
685		643564,84	2199079,03	685-686	5,46	202°23'09"
686		643559,88	2199076,74	686-687	10,53	220°24'44"
687		643552,16	2199069,58	687-688	8,40	261°51'02"
688		643551,33	2199061,22	688-689	5,95	272°53'28"
689		643551,89	2199055,30	689-690	4,63	320°09'46"
690		643555,57	2199052,49	690-691	7,44	357°45'42"

1	2	3	4	5	6	7
691		643563,01	2199052,51	691-692	5,64	90°00'00"
692		643568,64	2199052,76	692-693	6,35	349°11'10"
693		643574,92	2199051,84	693-694	10,72	345°35'17"
694		643585,41	2199049,62	694-695	6,08	316°55'44"
695		643590,03	2199045,66	695-696	3,39	307°55'10"
696		643592,22	2199043,07	696-697	5,33	90°00'00"
697		643592,45	2199037,74	697-698	9,31	232°45'40"
698		643587,15	2199030,09	698-699	8,56	236°17'28"
699		643582,71	2199022,77	699-700	8,11	241°34'12"
700		643579,16	2199015,48	700-701	12,58	250°43'45"
701		643575,53	2199003,44	701-702	11,56	240°47'46"
702		643570,33	2198993,12	702-703	12,79	248°11'24"
703		643566,09	2198981,05	703-704	19,71	263°56'21"
704		643564,86	2198961,38	704-705	6,49	245°45'36"
705		643562,45	2198955,35	705-706	8,67	231°58'48"
706		643557,41	2198948,30	706-707	8,45	190°05'54"
707		643549,16	2198946,46	707-708	11,70	171°15'13"
708		643537,53	2198947,74	708-709	13,02	155°47'46"
709		643525,43	2198952,55	709-710	10,70	160°33'57"
710		643515,20	2198955,68	710-711	10,38	166°43'40"
711		643505,00	2198957,62	711-712	13,95	182°27'46"
712		643491,10	2198956,42	712-713	13,36	182°31'49"
713		643477,79	2198955,25	713-714	9,52	176°26'46"
714		643468,27	2198955,44	714-715	11,19	169°16'23"
715		643457,20	2198957,04	715-716	10,21	144°26'33"
716		643448,65	2198962,62	716-717	11,28	144°38'00"
717		643439,18	2198968,75	717-718	8,40	137°53'46"
718		643432,71	2198974,10	718-719	9,15	166°51'35"
719		643423,72	2198975,79	719-720	5,63	198°26'05"
720		643418,46	2198973,78	720-721	10,38	233°08'28"
721		643412,59	2198965,22	721-722	26,47	239°41'09"
722		643400,24	2198941,81	722-723	11,64	250°40'38"
723		643396,86	2198930,67	723-724	11,28	243°24'44"
724		643392,25	2198920,37	724-725	12,24	219°05'54"
725		643383,09	2198912,25	725-726	12,59	194°59'45"
726		643371,08	2198908,47	726-727	10,47	173°30'52"
727		643360,64	2198909,20	727-728	9,87	147°13'35"
728		643352,12	2198914,19	728-729	8,73	162°11'16"
729		643343,70	2198916,50	729-730	9,04	189°29'36"
730		643334,86	2198914,62	730-731	12,81	193°24'25"
731		643322,54	2198911,12	731-732	11,02	175°21'57"
732		643311,53	2198911,53	732-733	11,14	138°14'17"
733		643302,91	2198918,59	733-734	8,82	109°40'00"
734		643299,59	2198926,76	734-735	6,57	95°09'46"

1	2	3	4	5	6	7
735		643298,72	2198933,27	735-736	8,10	81°37'48"
736		643299,55	2198941,33	736-737	7,41	106°12'38"
737		643297,17	2198948,35	737-738	7,49	146°22'24"
738		643290,76	2198952,22	738-739	8,79	168°14'32"
739		643282,09	2198953,64	739-740	8,40	171°55'05"
740		643273,73	2198954,46	740-741	6,01	200°09'15"
741		643268,18	2198952,15	741-742	9,97	210°23'34"
742		643259,81	2198946,74	742-743	8,61	90°00'00"
743		643251,21	2198946,37	743-744	6,89	197°40'05"
744		643244,77	2198944,01	744-745	5,70	231°20'24"
745		643241,41	2198939,41	745-746	6,30	261°52'11"
746		643240,79	2198933,14	746-747	9,51	273°36'49"
747		643241,80	2198923,68	747-748	10,23	253°07'25"
748		643239,25	2198913,77	748-749	7,19	231°43'34"
749		643235,05	2198907,94	749-750	5,47	247°36'50"
750		643233,19	2198902,80	750-751	9,49	284°26'44"
751		643235,95	2198893,72	751-752	7,35	345°58'57"
752		643243,15	2198892,24	752-753	6,26	5°30'03"
753		643249,35	2198893,12	753-754	7,60	20°33'21"
754		643256,35	2198896,09	754-755	7,57	11°16'48"
755		643263,70	2198897,89	755-756	6,95	309°48'20"
756		643268,36	2198892,74	756-757	6,83	90°00'00"
757		643268,66	2198885,92	757-758	9,07	258°41'24"
758		643267,26	2198876,96	758-759	6,66	237°44'22"
759		643263,96	2198871,17	759-760	8,45	230°43'29"
760		643258,91	2198864,40	760-761	7,25	234°59'42"
761		643255,01	2198858,29	761-762	9,20	249°14'23"
762		643252,12	2198849,56	762-763	5,74	248°43'06"
763		643250,27	2198844,13	763-764	6,13	284°04'53"
764		643252,02	2198838,26	764-765	8,09	298°24'05"
765		643343,70	2198916,50	765-766	8,30	90°00'00"
766		643334,86	2198914,62	766-767	5,19	246°27'10"
767		643322,54	2198911,12	767-768	5,32	206°36'47"
768		643311,53	2198911,53	768-769	8,31	177°55'56"
769		643302,91	2198918,59	769-770	9,70	152°40'05"
770		643299,59	2198926,76	770-771	11,62	185°49'24"
771		643298,72	2198933,27	771-772	11,87	90°00'00"
772		643299,55	2198941,33	772-773	8,00	195°04'44"
773		643297,17	2198948,35	773-774	11,17	190°43'36"
774		643290,76	2198952,22	774-775	6,83	177°29'05"
775		643282,09	2198953,64	775-776	7,02	143°39'13"
776		643273,73	2198954,46	776-777	8,80	122°37'32"
777		643268,18	2198952,15	777-778	9,69	117°19'54"
778		643259,81	2198946,74	778-779	5,71	117°54'46"

1	2	3	4	5	6	7
779		643251,21	2198946,37	779-780	5,35	123°39'37"
780		643244,77	2198944,01	780-781	9,21	146°49'38"
781		643241,41	2198939,41	781-782	5,19	120°57'49"
782		643240,79	2198933,14	782-783	6,12	76°00'32"
783		643241,80	2198923,68	783-784	6,53	87°22'10"
784		643239,25	2198913,77	784-785	8,63	93°59'27"
785		643235,05	2198907,94	785-786	7,45	113°25'51"
786		643233,19	2198902,80	786-787	10,21	115°51'47"
787		643235,95	2198893,72	787-788	4,65	153°22'47"
788		643243,15	2198892,24	788-789	7,43	177°41'04"
789		643249,35	2198893,12	789-790	4,54	211°39'25"
790		643256,35	2198896,09	790-791	9,21	236°51'41"
791		643263,70	2198897,89	791-792	6,76	254°38'53"
792		643268,36	2198892,74	792-793	2,97	233°12'25"
793		643268,66	2198885,92	793-794	7,30	206°31'47"
794		643267,26	2198876,96	794-795	4,70	198°30'43"
795		643263,96	2198871,17	795-796	2,91	203°50'34"
796		643258,91	2198864,40	796-797	2,40	277°11'03"
797		643255,01	2198858,29	797-798	2,32	309°44'31"
798		643252,12	2198849,56	798-799	6,24	334°40'00"
799		643250,27	2198844,13	799-800	4,79	330°19'45"
800		643252,02	2198838,26	800-801	6,11	283°59'27"
801		643120,87	2198848,35	801-802	6,41	256°38'11"
802		643119,66	2198842,06	802-803	5,45	240°39'33"
803		643117,19	2198837,20	803-804	8,43	219°16'30"
804		643110,90	2198831,59	804-805	8,45	190°09'54"
805		643102,66	2198829,73	805-806	10,20	171°35'59"
806		643092,52	2198830,79	806-807	6,13	157°12'26"
807		643086,77	2198832,91	807-808	8,89	115°43'45"
808		643082,57	2198840,75	808-809	7,57	101°21'16"
809		643080,76	2198848,10	809-810	9,63	123°39'25"
810		643075,09	2198855,88	810-811	10,62	125°55'12"
811		643068,49	2198864,20	811-812	8,50	143°31'16"
812		643061,45	2198868,96	812-813	13,42	161°59'01"
813		643048,52	2198872,55	813-814	15,13	164°02'01"
814		643033,81	2198876,08	814-815	13,06	158°40'44"
815		643021,45	2198880,31	815-816	12,95	164°03'16"
816		643008,85	2198883,32	816-817	12,75	167°54'52"
817		642996,28	2198885,45	817-818	6,57	174°50'13"
818		642989,72	2198885,75	818-819	11,35	160°07'44"
819		642978,89	2198889,15	819-820	18,08	150°28'16"
820		642962,79	2198897,37	820-821	10,64	157°02'55"
821		642952,82	2198901,10	821-822	7,83	176°24'35"
822		642944,99	2198901,25	822-823	7,40	155°28'44"

1	2	3	4	5	6	7
823		642938,13	2198904,03	823-824	10,09	155°40'07"
824		642928,77	2198907,79	824-825	11,04	173°51'57"
825		642917,75	2198908,49	825-826	15,46	176°41'55"
826		642902,29	2198908,72	826-827	10,76	173°38'52"
827		642891,55	2198909,45	827-828	17,94	172°23'03"
828		642873,68	2198911,06	828-829	14,11	171°33'34"
829		642859,65	2198912,52	829-830	10,12	176°35'48"
830		642849,53	2198912,69	830-831	15,36	190°00'05"
831		642834,53	2198909,37	831-832	7,61	200°37'35"
832		642827,53	2198906,38	832-833	9,08	191°17'51"
833		642818,71	2198904,21	833-834	9,20	90°00'00"
834		642809,52	2198903,82	834-835	7,90	160°12'33"
835		642801,98	2198906,17	835-836	11,17	158°09'37"
836		642791,44	2198909,88	836-837	10,49	154°54'02"
837		642781,75	2198913,91	837-838	10,01	168°00'18"
838		642771,88	2198915,57	838-839	8,06	186°19'56"
839		642763,91	2198914,34	839-840	6,42	213°41'24"
840		642758,72	2198910,56	840-841	6,12	240°55'05"
841		642755,98	2198905,09	841-842	5,30	308°10'09"
842		642759,43	2198901,07	842-843	8,90	306°52'11"
843		642765,08	2198894,19	843-844	9,07	328°23'47"
844		642773,00	2198889,78	844-845	11,15	334°47'26"
845		642783,28	2198885,46	845-846	6,95	320°11'39"
846		642788,81	2198881,25	846-847	5,97	296°33'54"
847		642791,71	2198876,03	847-848	5,65	266°57'18"
848		642791,65	2198870,38	848-849	5,94	233°08'57"
849		642788,30	2198865,48	849-850	8,40	212°00'19"
850		642781,38	2198860,72	850-851	9,79	194°03'52"
851		642771,99	2198857,94	851-852	12,36	170°18'04"
852		642759,73	2198859,49	852-853	8,37	157°04'48"
853		642751,89	2198862,41	853-854	11,28	153°24'44"
854		642741,60	2198867,03	854-855	11,82	168°26'00"
855		642729,93	2198868,90	855-856	8,32	177°55'56"
856		642721,61	2198868,84	856-857	6,42	213°41'24"
857		642716,43	2198865,05	857-858	13,04	239°56'00"
858		642710,38	2198853,50	858-859	7,74	237°30'01"
859		642706,51	2198846,80	859-860	8,21	229°23'55"
860		642701,45	2198840,34	860-861	19,31	226°15'32"
861		642688,71	2198825,83	861-862	4,25	204°45'22"
862		642684,93	2198823,89	862-863	8,32	267°55'56"
863		642684,99	2198815,57	863-864	7,19	308°16'25"
864		642689,68	2198810,12	864-865	5,52	306°18'34"
865		642693,14	2198805,82	865-866	6,59	277°45'40"
866		642694,31	2198799,33	866-867	5,34	250°32'53"



1	2	3	4	5	6	7
867		642692,75	2198794,22	867-868	4,97	252°35'03"
868		642691,47	2198789,42	868-869	8,03	219°01'40"
869		642685,46	2198784,10	869-870	8,93	201°25'11"
870		642677,30	2198780,48	870-871	9,72	192°20'59"
871		642667,90	2198777,99	871-872	8,91	90°00'00"
872		642659,00	2198777,61	872-873	5,84	156°04'02"
873		642653,57	2198779,75	873-874	8,99	172°23'03"
874		642644,62	2198780,56	874-875	6,29	160°42'04"
875		642638,60	2198782,38	875-876	7,41	163°42'54"
876		642631,40	2198784,15	876-877	4,19	135°05'47"
877		642628,30	2198786,97	877-878	4,98	107°18'21"
878		642626,62	2198791,66	878-879	4,94	57°18'23"
879		642629,11	2198795,93	879-880	6,42	56°18'35"
880		642632,43	2198801,42	880-881	9,16	65°05'06"
881		642635,93	2198809,89	881-882	7,05	67°45'40"
882		642638,32	2198816,52	882-883	10,70	86°50'16"
883		642638,45	2198827,22	883-884	9,42	61°49'51"
884		642642,53	2198835,71	884-885	8,50	53°31'16"
885		642647,28	2198842,76	885-886	6,12	67°12'26"
886		642649,41	2198848,50	886-887	12,62	80°31'21"
887		642650,95	2198861,03	887-888	6,84	92°30'54"
888		642650,36	2198867,84	888-889	4,88	127°34'32"
889		642647,22	2198871,57	889-890	6,53	129°28'06"
890		642642,86	2198876,43	890-891	12,39	163°18'18"
891		642630,85	2198879,47	891-892	6,35	190°43'30"
892		642624,67	2198878,03	892-893	8,45	219°19'39"
893		642618,37	2198872,40	893-894	13,29	231°19'12"
894		642610,52	2198861,67	894-895	9,89	221°20'58"
895		642603,39	2198854,82	895-896	14,26	238°37'46"
896		642596,50	2198842,34	896-897	12,60	243°26'05"
897		642591,35	2198830,84	897-898	5,35	236°16'48"
898		642588,58	2198826,26	898-899	6,54	267°22'10"
899		642588,56	2198819,72	899-900	6,77	285°14'51"
900		642590,62	2198813,27	900-901	5,40	279°27'44"
901		642591,74	2198807,99	901-902	8,58	284°03'08"
902		642594,18	2198799,76	902-903	4,16	266°00'44"
903		642594,07	2198795,60	903-904	3,73	208°33'40"
904		642590,88	2198793,67	904-905	9,24	174°28'28"
905		642581,65	2198794,17	905-906	8,36	173°53'12"
906		642573,31	2198794,70	906-907	6,22	163°19'06"
907		642567,28	2198796,22	907-908	4,32	105°50'10"
908		642565,94	2198800,33	908-909	5,67	84°01'40"
909		642566,28	2198805,99	909-910	3,90	81°18'34"
910		642566,69	2198809,87	910-911	4,11	120°10'34"

1	2	3	4	5	6	7
911		642564,48	2198813,34	911-912	7,49	146°22'24"
912		642558,07	2198817,22	912-913	12,11	148°59'15"
913		642547,43	2198823,01	913-914	10,44	165°10'41"
914		642537,23	2198825,23	914-915	6,19	196°40'53"
915		642531,38	2198823,21	915-916	7,24	189°29'18"
916		642524,30	2198821,70	916-917	6,94	219°48'20"
917		642519,17	2198817,03	917-918	8,99	262°23'33"
918		642518,37	2198808,08	918-919	10,44	284°49'18"
919		642521,46	2198798,11	919-920	19,84	291°57'44"
920		642529,68	2198780,05	920-921	13,35	302°15'37"
921		642537,28	2198769,08	921-922	8,01	309°01'40"
922		642542,59	2198763,08	922-923	7,04	297°37'18"
923		642546,12	2198756,99	923-924	4,46	273°51'24"
924		642546,61	2198752,56	924-925	3,91	261°18'34"
925		642546,18	2198748,67	925-926	5,35	213°39'37"
926		642541,86	2198745,51	926-927	10,98	90°00'00"
927		642530,89	2198745,04	927-928	7,24	160°45'44"
928		642523,96	2198747,12	928-929	9,06	121°38'11"
929		642518,89	2198754,63	929-930	9,39	124°40'19"
930		642513,22	2198762,11	930-931	6,67	147°44'22"
931		642507,43	2198765,42	931-932	8,91	150°02'23"
932		642499,53	2198769,54	932-933	13,23	170°57'02"
933		642486,39	2198771,05	933-934	14,25	177°37'38"
934		642472,14	2198771,03	934-935	12,75	192°05'07"
935		642459,80	2198767,82	935-936	14,26	192°01'08"
936		642445,99	2198764,25	936-937	12,77	197°33'17"
937		642433,99	2198759,88	937-938	9,86	201°12'30"
938		642424,96	2198755,92	938-939	6,91	194°56'31"
939		642418,37	2198753,85	939-940	8,33	175°52'13"
940		642410,04	2198754,08	940-941	6,38	152°13'44"
941		642404,28	2198756,82	941-942	8,02	129°01'40"
942		642398,96	2198762,82	942-943	9,03	117°23'19"
943		642394,47	2198770,65	943-944	10,29	146°46'23"
944		642385,62	2198775,90	944-945	9,57	172°51'36"
945		642376,08	2198776,69	945-946	5,31	206°36'47"
946		642371,44	2198774,11	946-947	8,25	239°45'48"
947		642367,60	2198766,81	947-948	7,25	215°00'17"
948		642361,85	2198762,40	948-949	5,35	176°47'04"
949		642356,50	2198762,47	949-950	7,25	144°56'58"
950		642350,39	2198766,37	950-951	10,45	145°26'36"
951		642341,54	2198771,92	951-952	8,37	152°30'57"
952		642333,95	2198775,46	952-953	16,45	152°02'02"
953		642319,10	2198782,54	953-954	16,62	155°45'00"
954		642303,67	2198788,71	954-955	10,37	156°21'05"

1	2	3	4	5	6	7
955		642294,00	2198792,45	955-956	15,47	147°30'42"
956		642280,61	2198800,19	956-957	10,99	128°27'22"
957		642273,41	2198808,49	957-958	7,70	117°31'47"
958		642269,56	2198815,16	958-959	3,90	98°50'07"
959		642268,80	2198818,99	959-960	10,42	109°58'59"
960		642264,82	2198828,62	960-961	7,44	118°35'53"
961		642260,98	2198834,99	961-962	9,02	136°20'48"
962		642254,19	2198840,93	962-963	5,77	168°05'08"
963		642248,50	2198841,88	963-964	7,43	90°00'00"
964		642241,08	2198841,56	964-965	6,76	208°47'58"
965		642235,30	2198838,05	965-966	5,07	229°43'49"
966		642232,20	2198834,04	966-967	3,77	225°00'00"
967		642229,65	2198831,26	967-968	7,88	199°47'26"
968		642222,35	2198828,28	968-969	6,30	188°07'48"
969		642216,16	2198827,12	969-970	7,74	184°26'38"
970		642208,48	2198826,18	970-971	7,59	203°49'56"
971		642201,67	2198822,82	971-972	5,29	225°09'11"
972		642198,09	2198818,92	972-973	7,24	260°31'28"
973		642197,21	2198811,73	973-974	6,76	298°52'25"
974		642200,74	2198805,96	974-975	5,71	308°39'35"
975		642204,49	2198801,66	975-976	5,65	90°00'00"
976		642204,73	2198796,02	976-977	5,34	236°16'48"
977		642201,96	2198791,45	977-978	6,84	214°23'15"
978		642196,48	2198787,35	978-979	6,00	200°14'37"
979		642190,95	2198785,03	979-980	4,76	176°23'10"
980		642186,19	2198785,13	980-981	5,47	167°32'21"
981		642180,80	2198786,08	981-982	10,14	159°24'15"
982		642171,16	2198789,23	982-983	10,99	178°29'13"
983		642160,17	2198789,05	983-984	7,17	204°27'25"
984		642153,78	2198785,79	984-985	14,20	206°01'25"
985		642141,30	2198779,02	985-986	9,47	212°10'43"
986		642133,51	2198773,64	986-987	13,06	219°28'28"
987		642123,79	2198764,91	987-988	9,48	200°10'26"
988		642115,04	2198761,25	988-989	10,81	187°52'56"
989		642104,41	2198759,31	989-990	10,43	165°10'41"
990		642094,22	2198761,55	990-991	16,64	148°51'33"
991		642079,62	2198769,54	991-992	9,07	128°20'04"
992		642073,68	2198776,40	992-993	6,79	113°16'34"
993		642070,74	2198782,52	993-994	4,15	90°00'00"
994		642070,56	2198786,67	994-995	4,00	41°57'18"
995		642073,41	2198789,47	995-996	6,05	11°14'08"
996		642079,29	2198790,90	996-997	7,72	22°38'33"
997		642086,28	2198794,18	997-998	6,11	60°55'05"
998		642089,02	2198799,64	998-999	4,76	93°36'49"

1	2	3	4	5	6	7
999		642088,51	2198804,37	999-1000	8,36	106°27'46"
1000		642085,80	2198812,28	1000-1001	7,84	119°30'32"
1001		642081,65	2198818,93	1001-1002	14,75	117°36'29"
1002		642074,26	2198831,69	1002-1003	7,89	124°16'23"
1003		642069,53	2198838,01	1003-1004	13,07	140°31'31"
1004		642059,09	2198845,88	1004-1005	9,83	154°56'52"
1005		642050,01	2198849,65	1005-1006	10,69	183°12'44"
1006		642039,37	2198848,59	1006-1007	8,02	182°08'41"
1007		642031,38	2198847,95	1007-1008	6,29	160°42'04"
1008		642025,36	2198849,77	1008-1009	6,12	112°47'33"
1009		642022,74	2198855,30	1009-1010	5,45	29°20'26"
1010		642027,37	2198858,18	1010-1011	2,96	36°54'30"
1011		642029,67	2198860,05	1011-1012	4,91	75°56'07"
1012		642030,65	2198864,86	1012-1013	4,38	118°19'06"
1013		642028,41	2198868,62	1013-1014	9,20	159°14'23"
1014		642019,67	2198871,50	1014-1015	6,32	138°47'18"
1015		642014,75	2198875,46	1015-1016	6,13	140°54'05"
1016		642009,83	2198879,11	1016-1017	8,07	173°39'35"
1017		642001,78	2198879,66	1017-1018	8,01	177°51'27"
1018	9	641993,77	2198879,61	1018-1019	326,01	92°46'40"
1019		641963,93	2199204,25	1019-1020	289,36	98°34'20"
1020		641908,50	2199488,25	1020-1021	160,81	109°54'24"
1021		641847,28	2199636,95	1021-1022	671,89	93°57'11"
1022		641772,09	2200304,62	1022-1023	17,85	99°31'13"
1023		641768,39	2200322,08	1023-1024	59,26	97°17'55"
1024		641758,33	2200380,48	1024-1025	497,96	92°25'01"
1025	10	641715,90	2200876,63	1025-1026	20,75	314°02'36"
1026		641730,96	2200862,35	1026-1027	29,78	299°54'51"
1027		641746,91	2200837,20	1027-1028	39,65	296°15'17"
1028		641765,96	2200802,43	1028-1029	21,49	281°34'17"
1029		641771,18	2200781,58	1029-1030	10,39	305°38'47"
1030		641777,60	2200773,41	1030-1031	13,45	328°35'26"
1031		641789,37	2200766,90	1031-1032	21,36	329°57'56"
1032		641808,30	2200757,01	1032-1033	20,27	342°07'41"
1033		641827,84	2200751,63	1033-1034	10,84	331°56'46"
1034		641837,62	2200746,95	1034-1035	12,66	323°42'34"
1035		641848,14	2200739,91	1035-1036	7,58	337°45'49"
1036		641855,27	2200737,34	1036-1037	18,68	358°31'35"
1037		641873,95	2200737,67	1037-1038	8,64	5°14'32"
1038		641882,51	2200738,82	1038-1039	7,04	32°59'22"
1039		641888,24	2200742,91	1039-1040	9,82	46°58'50"
1040		641894,62	2200750,37	1040-1041	17,76	49°43'39"
1041		641905,51	2200764,40	1041-1042	12,74	58°19'07"
1042		641911,72	2200775,52	1042-1043	14,71	74°53'43"

1	2	3	4	5	6	7
1043		641914,94	2200789,87	1043-1044	17,91	54°03'26"
1044		641924,82	2200804,81	1044-1045	18,47	36°35'26"
1045		641939,16	2200816,45	1045-1046	12,75	34°15'05"
1046		641949,37	2200824,08	1046-1047	53,57	22°12'45"
1047		641998,05	2200846,44	1047-1048	14,39	15°26'12"
1048		642011,74	2200850,87	1048-1049	12,35	351°43'08"
1049		642024,03	2200849,62	1049-1050	33,41	340°20'21"
1050		642055,95	2200839,74	1050-1051	20,83	354°46'05"
1051		642076,76	2200838,74	1051-1052	16,78	2°56'14"
1052		642093,47	2200840,32	1052-1053	13,52	20°58'57"
1053		642105,87	2200845,70	1053-1054	8,83	49°43'45"
1054		642111,28	2200852,68	1054-1055	11,25	45°02'09"
1055		642118,88	2200860,98	1055-1056	48,88	28°17'05"
1056		642160,89	2200885,97	1056-1057	73,98	33°56'44"
1057		642220,42	2200929,89	1057-1058	21,32	41°03'52"
1058		642235,88	2200944,57	1058-1059	142,26	50°10'34"
1059		642322,19	2201057,66	1059-1060	27,92	41°30'02"
1060		642342,28	2201077,05	1060-1061	51,25	42°23'57"
1061		642378,60	2201113,21	1061-1062	36,11	47°30'53"
1062		642401,82	2201140,87	1062-1063	29,19	60°33'43"
1063		642415,06	2201166,88	1063-1064	67,97	64°32'22"
1064		642441,60	2201229,45	1064-1065	73,60	56°59'16"
1065		642478,99	2201292,84	1065-1066	51,76	47°17'39"
1066		642512,42	2201332,35	1066-1067	84,92	42°21'38"
1067		642572,65	2201392,22	1067-1068	29,48	46°10'57"
1068		642592,12	2201414,35	1068-1069	28,52	51°24'10"
1069		642608,93	2201437,39	1069-1070	9,37	37°29'38"
1070		642616,11	2201443,41	1070-1071	14,89	19°42'48"
1071		642629,90	2201449,03	1071-1072	14,52	2°00'41"
1072		642644,38	2201450,16	1072-1073	41,16	335°41'43"
1073		642682,59	2201434,85	1073-1074	47,90	340°23'45"
1074		642728,37	2201420,75	1074-1075	46,97	347°14'41"
1075		642774,58	2201412,36	1075-1076	39,55	355°13'40"
1076		642814,10	2201410,77	1076-1077	129,94	2°31'05"
1077		642943,55	2201422,08	1077-1078	107,73	11°45'30"
1078		643047,97	2201448,56	1078-1079	31,89	21°16'52"
1079		643077,16	2201461,40	1079-1080	23,95	10°50'08"
1080		643100,47	2201466,92	1080-1081	24,15	13°21'06"
1081		643123,71	2201473,50	1081-1082	17,81	1°30'45"
1082		643141,48	2201474,74	1082-1083	26,27	359°36'27"
1083		643167,73	2201475,70	1083-1084	114,31	354°26'47"
1084		643281,87	2201469,56	1084-1085	10,84	13°48'20"
1085		643292,28	2201472,60	1085-1086	24,75	58°24'33"
1086		643304,32	2201494,22	1086-1087	19,70	46°47'25"

1	2	3	4	5	6	7
1087		643317,17	2201509,15	1087-1088	19,26	34°45'46"
1088		643332,51	2201520,79	1088-1089	39,52	18°44'48"
1089		643369,35	2201535,10	1089-1090	5,23	347°36'50"
1090		643374,50	2201534,20	1090-1091	8,15	318°52'48"
1091		643380,86	2201529,11	1091-1092	5,98	303°12'44"
1092		643384,35	2201524,25	1092-1093	9,15	292°13'12"
1093		643388,17	2201515,94	1093-1094	11,87	288°40'45"
1094		643392,45	2201504,87	1094-1095	14,63	321°14'32"
1095		643404,24	2201496,21	1095-1096	14,89	340°19'22"
1096		643418,46	2201491,81	1096-1097	16,28	356°20'17"
1097		643434,74	2201491,47	1097-1098	12,99	13°50'37"
1098		643447,21	2201495,11	1098-1099	28,83	30°15'28"
1099		643471,46	2201510,71	1099-1100	16,69	58°08'50"
1100		643479,65	2201525,25	1100-1101	21,27	73°28'25"
1101		643484,81	2201545,88	1101-1102	8,09	99°50'07"
1102		643483,08	2201553,78	1102-1103	14,02	142°00'11"
1103		643471,67	2201561,93	1103-1104	43,87	101°07'59"
1104		643461,34	2201604,57	1104-1105	14,35	81°01'23"
1105		643462,98	2201618,83	1105-1106	12,48	59°09'43"
1106		643468,91	2201629,81	1106-1107	17,17	28°51'48"
1107		643483,57	2201638,74	1107-1108	14,29	21°18'08"
1108		643496,64	2201644,51	1108-1109	13,10	7°35'51"
1109		643509,54	2201646,79	1109-1110	16,21	345°48'03"
1110		643525,41	2201643,49	1110-1111	58,67	334°20'20"
1111		643579,35	2201620,40	1111-1112	23,25	342°14'08"
1112		643601,77	2201614,26	1112-1113	20,59	357°08'00"
1113		643622,36	2201614,12	1113-1114	14,50	8°12'30"
1114		643636,61	2201616,81	1114-1115	12,34	45°35'26"
1115		643644,86	2201625,99	1115-1116	13,92	51°32'22"
1116		643653,05	2201637,24	1116-1117	14,94	69°41'43"
1117		643657,62	2201651,46	1117-1118	30,04	79°43'20"
1118		643661,69	2201681,22	1118-1119	15,00	97°55'30"
1119		643658,99	2201695,98	1119-1120	13,08	110°08'25"
1120		643653,96	2201708,05	1120-1121	12,92	152°03'56"
1121		643642,29	2201713,60	1121-1122	25,58	178°27'17"
1122		643616,71	2201713,19	1122-1123	15,91	168°03'40"
1123		643601,02	2201715,81	1123-1124	13,32	177°45'45"
1124		643587,70	2201715,75	1124-1125	22,17	183°35'38"
1125		643565,65	2201713,41	1125-1126	15,85	173°06'45"
1126		643549,85	2201714,63	1126-1127	13,62	159°56'29"
1127		643536,87	2201718,74	1127-1128	17,79	145°40'32"
1128		643521,76	2201728,13	1128-1129	15,77	136°20'08"
1129		643509,90	2201738,52	1129-1130	17,56	115°04'33"
1130		643501,77	2201754,08	1130-1131	15,94	105°03'23"

1	2	3	4	5	6	7
1131		643496,97	2201769,28	1131-1132	14,91	94°39'18"
1132		643495,12	2201784,07	1132-1133	17,06	83°36'14"
1133		643496,29	2201801,09	1133-1134	24,72	88°47'41"
1134		643495,74	2201825,80	1134-1135	18,65	72°44'28"
1135		643500,50	2201843,83	1135-1136	18,12	60°15'04"
1136		643508,81	2201859,93	1136-1137	26,98	49°40'30"
1137		643525,36	2201881,24	1137-1138	31,10	38°55'07"
1138		643548,70	2201901,80	1138-1139	51,56	30°52'06"
1139		643591,77	2201930,14	1139-1140	48,73	24°44'05"
1140		643635,11	2201952,41	1140-1141	28,99	25°48'17"
1141		643660,64	2201966,15	1141-1142	34,20	32°24'43"
1142		643688,69	2201985,71	1142-1143	20,41	43°58'03"
1143		643702,76	2202000,50	1143-1144	25,56	57°42'08"
1144		643715,47	2202022,68	1144-1145	15,32	78°56'21"
1145		643717,76	2202037,83	1145-1146	21,96	62°51'05"
1146		643726,93	2202057,78	1146-1147	27,96	49°30'43"
1147		643744,14	2202079,82	1147-1148	26,90	43°25'06"
1148		643762,87	2202099,13	1148-1149	36,20	38°01'19"
1149		643790,40	2202122,64	1149-1150	29,70	19°23'34"
1150		643817,96	2202133,70	1150-1151	56,41	9°20'43"
1151		643873,17	2202145,25	1151-1152	96,64	12°23'32"
1152		643966,58	2202170,04	1152-1153	54,15	5°07'41"
1153		644020,25	2202177,21	1153-1154	89,92	1°26'01"
1154		644109,96	2202183,34	1154-1155	68,35	357°32'04"
1155		644178,31	2202183,34	1155-1156	54,04	352°39'09"
1156		644232,15	2202178,75	1156-1157	162,22	350°18'29"
1157		644393,08	2202158,36	1157-1158	70,12	350°29'02"
1158		644462,67	2202149,76	1158-1159	50,51	348°14'42"
1159		644512,52	2202141,62	1159-1160	48,91	359°17'49"
1160		644561,41	2202143,13	1160-1161	48,39	4°43'02"
1161		644609,42	2202149,18	1161-1162	38,65	16°22'01"
1162		644646,00	2202161,66	1162-1163	13,33	46°32'59"
1163		644654,74	2202171,73	1163-1164	12,68	63°16'23"
1164		644659,95	2202183,29	1164-1165	16,14	75°43'53"
1165		644663,25	2202199,09	1165-1166	18,29	85°23'23"
1166		644663,93	2202217,37	1166-1167	25,13	93°56'51"
1167		644661,12	2202242,34	1167-1168	8,97	103°24'04"
1168		644658,67	2202250,97	1168-1169	9,96	141°21'29"
1169		644650,63	2202256,85	1169-1170	23,67	130°32'36"
1170		644634,48	2202274,15	1170-1171	14,00	117°12'20"
1171		644627,54	2202286,31	1171-1172	6,35	78°11'41"
1172		644628,57	2202292,58	1172-1173	11,38	137°29'33"
1173		644619,86	2202299,91	1173-1174	11,16	121°41'05"
1174		644613,60	2202309,15	1174-1175	45,56	101°09'51"

1	2	3	4	5	6	7
1175		644602,86	2202353,43	1175-1176	7,39	79°14'14"
1176		644603,92	2202360,74	1176-1177	20,80	65°59'03"
1177		644611,56	2202380,09	1177-1178	23,09	50°27'52"
1178		644625,47	2202398,52	1178-1179	24,58	31°37'11"
1179		644645,83	2202412,29	1179-1180	8,52	6°56'00"
1180		644654,24	2202413,68	1180-1181	11,80	343°25'17"
1181		644665,69	2202410,81	1181-1182	16,44	320°07'55"
1182		644678,75	2202400,82	1182-1183	16,22	301°29'05"
1183		644687,82	2202387,37	1183-1184	18,88	285°55'43"
1184		644693,78	2202369,46	1184-1185	20,04	282°58'08"
1185		644699,12	2202350,14	1185-1186	16,48	296°49'46"
1186		644707,18	2202335,77	1186-1187	10,25	316°22'47"
1187		644714,90	2202329,02	1187-1188	25,29	334°28'44"
1188		644738,17	2202319,12	1188-1189	17,67	343°32'01"
1189		644755,32	2202314,85	1189-1190	12,27	359°12'22"
1190		644767,58	2202315,21	1190-1191	11,75	28°04'10"
1191		644777,71	2202321,17	1191-1192	15,94	49°24'09"
1192		644787,55	2202333,71	1192-1193	28,69	72°06'06"
1193		644795,18	2202361,37	1193-1194	34,28	71°28'30"
1194		644804,65	2202394,32	1194-1195	34,97	93°06'51"
1195		644801,25	2202429,12	1195-1196	31,26	79°07'22"
1196		644805,80	2202459,95	1196-1197	65,71	71°16'41"
1197		644824,20	2202523,03	1197-1198	39,27	62°46'09"
1198		644840,64	2202558,69	1198-1199	53,37	51°02'54"
1199		644872,37	2202601,60	1199-1200	43,42	54°28'23"
1200		644896,05	2202638,00	1200-1201	15,06	74°42'29"
1201		644899,39	2202652,68	1201-1202	19,26	106°07'45"
1202		644893,24	2202670,93	1202-1203	51,21	123°09'33"
1203		644863,41	2202712,55	1203-1204	37,04	105°59'01"
1204		644851,69	2202747,69	1204-1205	26,79	90°00'00"
1205		644850,53	2202774,45	1205-1206	22,94	76°29'05"
1206		644854,92	2202796,97	1206-1207	20,25	68°29'14"
1207		644861,53	2202816,11	1207-1208	10,84	19°35'23"
1208		644871,58	2202820,18	1208-1209	45,13	358°40'46"
1209		644916,70	2202821,10	1209-1210	18,24	40°46'53"
1210		644929,99	2202833,60	1210-1211	36,79	66°26'21"
1211		644943,23	2202867,93	1211-1212	30,65	74°38'23"
1212		644950,06	2202897,81	1212-1213	8,43	100°39'25"
1213		644948,15	2202906,02	1213-1214	12,33	121°12'09"
1214		644941,31	2202916,28	1214-1215	16,76	144°40'37"
1215		644927,24	2202925,38	1215-1216	24,92	170°01'11"
1216		644902,53	2202928,63	1216-1217	18,91	161°52'52"
1217		644884,32	2202933,72	1217-1218	11,29	207°21'33"
1218		644874,52	2202928,11	1218-1219	14,96	229°41'21"



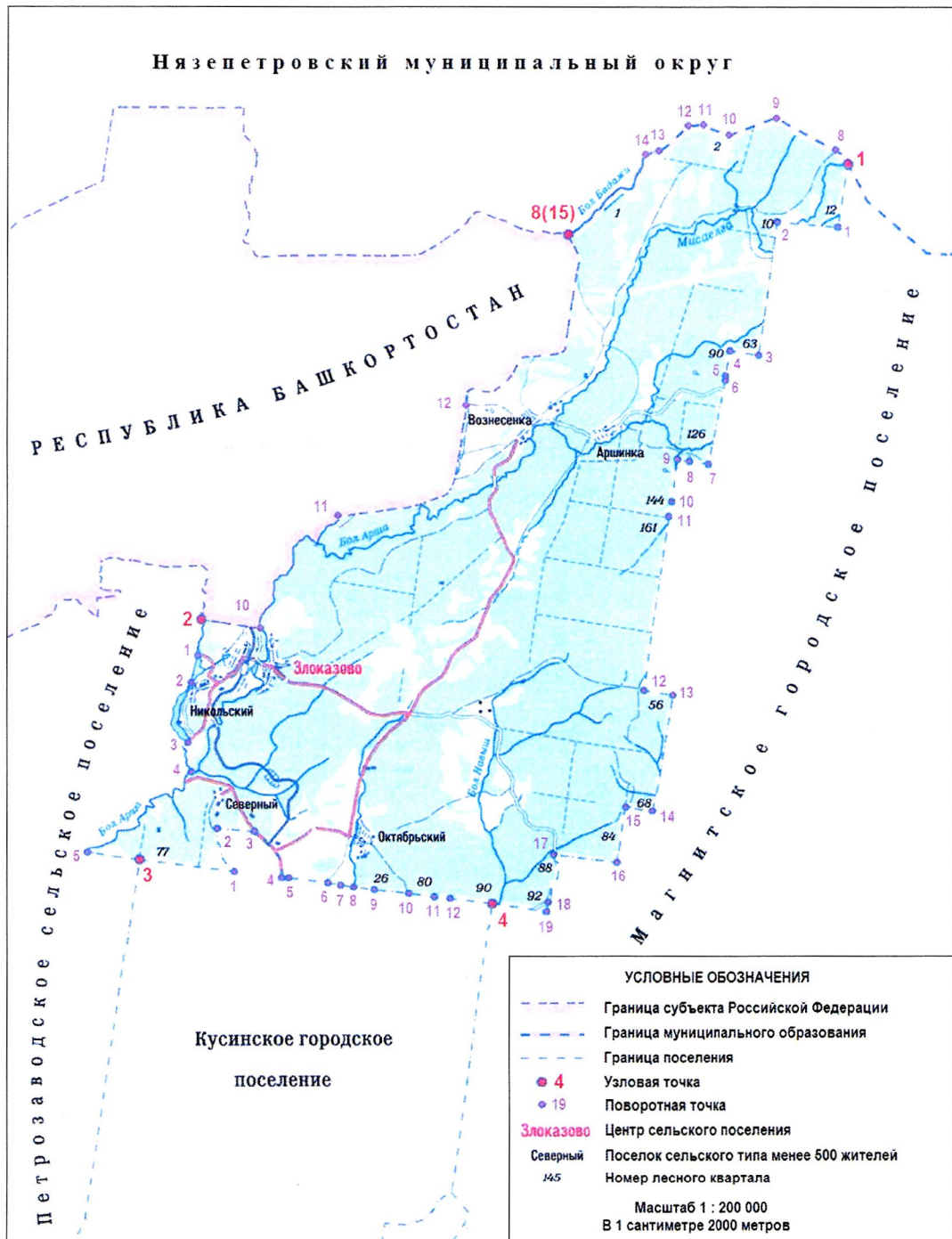
1	2	3	4	5	6	7
1219		644865,35	2202916,29	1219-1220	24,43	247°58'19"
1220		644857,17	2202893,27	1220-1221	12,94	235°53'33"
1221		644850,38	2202882,26	1221-1222	11,57	211°31'58"
1222		644840,79	2202875,78	1222-1223	23,47	200°42'47"
1223		644819,22	2202866,54	1223-1224	12,15	184°54'45"
1224		644807,17	2202864,98	1224-1225	14,31	172°19'43"
1225		644792,92	2202866,28	1225-1226	13,61	164°32'44"
1226		644779,66	2202869,34	1226-1227	25,46	151°10'45"
1227		644756,84	2202880,63	1227-1228	22,83	146°26'06"
1228		644737,29	2202892,42	1228-1229	29,64	138°47'19"
1229		644714,17	2202910,97	1229-1230	47,42	135°35'21"
1230		644678,90	2202942,67	1230-1231	35,73	127°55'42"
1231		644655,74	2202969,88	1231-1232	24,52	118°11'06"
1232		644643,24	2202990,97	1232-1233	40,65	102°01'33"
1233		644633,06	2203030,32	1233-1234	29,22	69°12'27"
1234		644642,24	2203058,06	1234-1235	14,87	51°06'41"
1235		644651,07	2203070,03	1235-1236	14,00	62°49'50"
1236		644656,92	2203082,75	1236-1237	39,76	90°00'00"
1237		644655,21	2203122,47	1237-1238	30,60	32°04'29"
1238		644680,41	2203139,82	1238-1239	26,25	17°14'26"
1239		644705,12	2203148,67	1239-1240	8,30	328°38'44"
1240		644712,39	2203144,67	1240-1241	10,66	305°43'08"
1241		644718,98	2203136,29	1241-1242	31,01	334°35'00"
1242		644747,54	2203124,20	1242-1243	22,75	346°22'44"
1243		644769,86	2203119,80	1243-1244	15,06	357°22'23"
1244		644784,92	2203119,75	1244-1245	58,54	27°37'28"
1245		644835,57	2203149,11	1245-1246	7,13	50°51'47"
1246		644839,82	2203154,84	1246-1247	8,00	83°50'01"
1247		644840,34	2203162,82	1247-1248	10,54	88°05'53"
1248		644840,23	2203173,36	1248-1249	14,99	71°09'14"
1249		644844,46	2203187,74	1249-1250	12,42	51°12'37"
1250		644851,81	2203197,75	1250-1251	10,16	31°48'51"
1251		644860,20	2203203,48	1251-1252	19,37	17°07'28"
1252		644878,45	2203209,98	1252-1253	11,46	23°07'11"
1253		644888,79	2203214,92	1253-1254	15,02	22°59'53"
1254		644902,35	2203221,38	1254-1255	10,83	33°56'21"
1255		644911,06	2203227,81	1255-1256	11,02	46°17'15"
1256		644918,33	2203236,09	1256-1257	38,96	39°03'01"
1257		644947,50	2203261,92	1257-1258	120,60	23°39'56"
1258		645055,77	2203315,05	1258-1259	20,43	32°12'16"
1259		645072,57	2203326,67	1259-1260	10,53	42°18'10"
1260		645080,04	2203334,09	1260-1261	71,16	60°08'32"
1261		645112,77	2203397,28	1261-1262	23,87	53°32'17"
1262		645126,11	2203417,07	1262-1263	46,73	49°56'47"

1	2	3	4	5	6	7
1263		645154,62	2203454,10	1263-1264	19,51	60°15'18"
1264		645163,56	2203471,44	1264-1265	22,35	97°59'58"
1265		645159,50	2203493,42	1265-1266	17,02	77°05'55"
1266		645162,58	2203510,16	1266-1267	9,02	110°09'43"
1267		645159,11	2203518,49	1267-1268	25,96	141°13'35"
1268		645138,18	2203533,85	1268-1269	27,05	174°52'14"
1269		645111,16	2203535,10	1269-1270	10,95	105°34'18"
1270		645107,76	2203545,51	1270-1271	11,54	60°21'57"
1271		645113,03	2203555,78	1271-1272	15,70	36°52'37"
1272		645125,17	2203565,74	1272-1273	57,06	25°04'10"
1273		645175,77	2203592,12	1273-1274	28,64	21°32'15"
1274		645201,93	2203603,77	1274-1275	25,93	358°04'42"
1275		645227,86	2203604,03	1275-1276	8,31	18°27'24"
1276		645235,62	2203606,99	1276-1277	23,10	48°04'25"
1277		645250,30	2203624,82	1277-1278	15,56	70°56'52"
1278		645254,74	2203639,73	1278-1279	15,96	88°05'48"
1279		645254,58	2203655,69	1279-1280	148,68	65°47'29"
1280		645309,63	2203793,80	1280-1281	47,04	50°08'29"
1281		645338,20	2203831,17	1281-1282	112,21	54°16'29"
1282		645399,73	2203925,01	1282-1283	34,10	50°24'49"
1283		645420,30	2203952,21	1283-1284	34,29	21°34'51"
1284		645451,61	2203966,20	1284-1285	24,61	349°20'35"
1285		645475,97	2203962,69	1285-1286	9,09	27°31'25"
1286		645483,84	2203967,23	1286-1287	12,27	53°07'14"
1287		645490,77	2203977,35	1287-1288	39,10	14°32'39"
1288		645528,16	2203988,79	1288-1289	64,50	17°03'20"
1289		645588,95	2204010,35	1289-1290	49,27	8°35'32"
1290		645637,30	2204019,82	1290-1291	47,60	15°21'30"
1291		645682,62	2204034,38	1291-1292	22,00	30°40'08"
1292		645701,04	2204046,41	1292-1293	72,79	10°49'02"
1293		645771,88	2204063,15	1293-1294	85,06	6°52'00"
1294		645855,81	2204076,95	1294-1295	24,69	353°27'54"
1295		645880,44	2204075,20	1295-1296	11,39	324°32'17"
1296		645890,00	2204069,00	1296-1297	26,28	275°53'49"
1297		645893,82	2204043,00	1297-1298	15,66	278°44'26"
1298		645896,88	2204027,64	1298-1299	10,04	288°27'10"
1299		645900,46	2204018,26	1299-1300	14,76	306°15'51"
1300		645909,69	2204006,74	1300-1301	11,78	302°37'26"
1301		645916,46	2203997,10	1301-1302	10,12	295°34'39"
1302		645921,22	2203988,17	1302-1303	13,67	295°47'47"
1303		645927,70	2203976,13	1303-1304	17,45	287°11'57"
1304		645933,57	2203959,70	1304-1305	15,87	301°41'42"
1305		645942,49	2203946,58	1305-1306	10,47	307°19'06"
1306	11	645949,19	2203938,54	1306-1307	298,60	92°56'19"

1	2	3	4	5	6	7
1307		645921,02	2204235,81	1307-1308	187,10	98°21'56"
1308		645885,83	2204419,57	1308-1309	155,73	88°47'48"
1309		645882,38	2204575,26	1309-1310	474,90	87°52'25"
1310		645879,51	2205050,15	1310-1311	61,75	84°47'13"
1311		645882,46	2205111,83	1311-1312	119,75	81°38'08"
1312		645894,76	2205230,95	1312-1313	1206,59	73°17'18"
1313		646191,53	2206400,47	1313-1314	479,02	76°38'36"
1314		646281,98	2206870,87	1314-1315	139,94	64°09'42"
1315		646337,47	2206999,34	1315-1316	289,15	64°09'44"
1316		646452,15	2207264,78	1316-1317	647,39	64°09'47"
1317		646708,88	2207859,09	1317-1318	75,16	13°55'57"
1318		646780,98	2207880,32	1318-1319	1478,18	14°14'12"
1319		648196,74	2208305,34	1319-1320	470,14	11°58'21"
1320		648652,01	2208422,63	1320-1321	988,02	9°11'41"
1321	12	649619,61	2208622,45	1321-1322	740,44	11°13'10"
1322		650339,00	2208797,74	1322-1323	240,88	75°55'49"
1323		650387,42	2209033,70	1323-1324	371,22	130°36'34"
1324		650133,86	2209304,83	1324-1325	1091,30	47°46'41"
1325		650831,65	2210143,89	1325-1326	286,81	57°00'18"
1326		650977,30	2210390,97	1326-1327	144,92	2°46'49"
1327		651121,61	2210404,24	1327-1328	232,58	4°52'34"
1328		651352,28	2210433,99	1328-1329	1265,45	89°38'17"
1329		651305,63	2211698,58	1329-1330	189,15	90°00'00"
1330		651297,47	2211887,55	1330-1331	323,37	357°09'12"
1331		651620,83	2211885,45	1331-1332	232,61	20°53'06"
1332		651834,37	2211977,68	1332-1333	433,01	21°30'41"
1333		652229,99	2212153,71	1333-1334	379,15	19°23'21"
1334		652581,87	2212294,91	1334-1335	240,42	19°30'40"
1335		652804,81	2212384,92	1335-1336	757,52	19°58'16"
1336		653504,94	2212674,15	1336-1337	46,16	19°32'16"
1337		653547,74	2212691,45	1337-1338	163,11	19°52'41"
1338		653698,59	2212753,49	1338-1339	1275,24	359°32'25"
1339		654973,04	2212798,33	1339-1340	371,21	357°54'35"
1340		655344,24	2212800,83	1340-1341	64,31	328°34'45"
1341	15 узл.	655400,52	2212769,71	1341-1	47730,00	164°46'35"»

Приложение 5  
к Закону Челябинской области  
«О внесении изменений в Закон  
Челябинской области «О статусе и  
и границах Кусинского муниципаль-  
ного района, городских и сельских  
поселений в его составе»  
от 05.04.2024 г. № 51-30  
«Приложение 4  
к Закону Челябинской области  
«О статусе и границах Кусинского  
муниципального района, городских  
и сельских поселений в его составе»

**СХЕМА ГРАНИЦ**  
**Злоказовского сельского поселения**



Приложение 6  
к Закону Челябинской области  
«О внесении изменений  
в Закон Челябинской области  
«О статусе и границах Кусинского  
муниципального района, городских  
и сельских поселений в его составе»  
от \_\_\_\_\_ 05.04.2024г. № 51-30

«Граница между Злоказовским и Петрозаводским сельскими поселениями

Номер точки	Номер узловой, поворотной точек	Координаты, м		От точки до точки	Длина, м	Дирекционный угол
		X	Y			
1	2	3	4	5	6	7
1	2 узл.	641993,77	2198879,61	1-2	326,01	92°46'40"
2		641994,04	2198856,11	2-3	9,26	208°30'07"
3		641985,90	2198851,69	3-4	32,41	252°08'27"
4		641975,96	2198820,84	4-5	18,17	209°47'45"
5		641960,19	2198811,81	5-6	21,40	180°53'00"
6		641938,79	2198811,48	6-7	30,16	177°36'19"
7		641908,66	2198812,74	7-8	32,46	171°16'50"
8		641876,58	2198817,66	8-9	33,80	180°50'51"
9		641842,78	2198817,16	9-10	40,84	183°22'59"
10		641802,01	2198814,75	10-11	21,37	185°39'55"
11		641780,74	2198812,64	11-12	21,59	190°11'27"
12		641759,49	2198808,82	12-13	22,77	219°25'20"
13		641741,90	2198794,36	13-14	23,93	222°47'55"
14		641724,34	2198778,10	14-15	23,18	213°31'32"
15		641705,02	2198765,30	15-16	22,45	199°16'28"
16		641683,83	2198757,89	16-17	37,98	191°38'07"
17		641646,63	2198750,23	17-18	83,52	179°36'57"
18		641563,11	2198750,79	18-19	23,10	180°50'36"
19		641540,01	2198750,45	19-20	21,39	185°41'21"
20		641518,73	2198748,33	20-21	14,28	210°38'26"
21		641506,44	2198741,05	21-22	12,74	255°49'19"
22		641503,32	2198728,70	22-23	14,67	237°50'14"
23		641495,51	2198716,28	23-24	14,86	228°01'38"
24		641485,57	2198705,23	24-25	19,11	205°16'40"
25		641468,29	2198697,07	25-26	25,45	195°38'10"
26		641443,78	2198690,21	26-27	37,57	199°58'08"
27		641408,47	2198677,38	27-28	9,46	203°56'16"
28		641399,82	2198673,54	28-29	7,22	217°20'46"
29		641394,08	2198669,16	29-30	7,65	230°05'20"
30		641389,17	2198663,29	30-31	8,71	270°51'18"

1	2	3	4	5	6	7
31		641389,30	2198654,58	31-32	8,05	297°27'24"
32		641393,01	2198647,44	32-33	9,40	270°51'12"
33		641393,15	2198638,04	33-34	7,22	234°14'27"
34		641388,93	2198632,18	34-35	11,70	188°15'17"
35		641377,35	2198630,50	35-36	35,42	170°05'56"
36		641342,46	2198636,59	36-37	13,00	180°52'53"
37		641329,46	2198636,39	37-38	12,18	198°28'46"
38		641317,91	2198632,53	38-39	13,02	177°24'12"
39		641304,90	2198633,12	39-40	13,03	184°21'30"
40		641291,91	2198632,13	40-41	10,82	200°16'38"
41		641281,76	2198628,38	41-42	8,87	195°13'36"
42		641273,20	2198626,05	42-43	21,85	184°30'55"
43		641251,42	2198624,33	43-44	9,08	199°29'33"
44		641242,86	2198621,30	44-45	8,71	229°08'31"
45		641237,16	2198614,71	45-46	10,89	270°50'30"
46		641237,32	2198603,82	46-47	8,76	305°40'01"
47		641242,43	2198596,70	47-48	10,91	270°50'25"
48		641242,59	2198585,79	48-49	6,48	244°18'17"
49		641239,78	2198579,95	49-50	22,45	184°25'13"
50		641217,40	2198578,22	50-51	18,12	183°04'09"
51		641199,31	2198577,25	51-52	11,19	195°55'27"
52		641188,55	2198574,18	52-53	11,70	188°12'23"
53		641176,97	2198572,51	53-54	10,10	159°18'16"
54		641167,52	2198576,08	54-55	16,77	163°32'35"
55		641151,44	2198580,83	55-56	15,82	164°40'53"
56		641136,18	2198585,01	56-57	18,92	174°28'45"
57		641117,35	2198586,83	57-58	11,52	184°19'48"
58		641105,86	2198585,96	58-59	9,94	197°48'54"
59		641096,40	2198582,92	59-60	7,44	209°50'26"
60		641089,95	2198579,22	60-61	11,69	188°12'48"
61		641078,38	2198577,55	61-62	21,01	186°35'14"
62		641057,51	2198575,14	62-63	16,27	170°33'18"
63		641041,46	2198577,81	63-64	13,49	165°23'49"
64		641028,41	2198581,21	64-65	15,36	172°35'34"
65		641013,18	2198583,19	65-66	10,83	185°08'13"
66		641002,39	2198582,22	66-67	21,11	196°46'10"
67		640982,18	2198576,13	67-68	26,26	187°00'02"
68		640956,12	2198572,93	68-69	17,37	185°48'56"
69		640938,84	2198571,17	69-70	19,61	182°51'50"
70		640919,25	2198570,19	70-71	14,16	166°09'01"
71		640905,50	2198573,58	71-72	15,48	170°01'58"
72		640890,25	2198576,26	72-73	17,67	161°41'54"
73		640873,47	2198581,81	73-74	10,80	180°50'56"
74		640862,67	2198581,65	74-75	11,70	188°12'23"

1	2	3	4	5	6	7
75		640851,09	2198579,98	75-76	33,38	207°57'45"
76	1	640821,61	2198564,33	76-77	11,80	208°03'50"
77		640811,20	2198558,78	77-78	19,46	184°41'16"
78		640791,81	2198557,19	78-79	965,93	197°25'31"
79	2	639870,21	2198267,93	79-80	86,95	192°39'42"
80		639785,37	2198248,87	80-81	173,56	199°32'11"
81		639621,80	2198190,83	81-82	557,41	213°12'36"
82		639155,43	2197885,53	82-83	777,23	196°50'06"
83		638411,51	2197660,43	83-84	669,92	141°30'11"
84		637887,20	2198077,44	84-85	24,27	176°51'29"
85		637862,97	2198078,77	85-86	151,08	202°11'55"
86	3	637723,09	2198021,69	86-87	27,60	180°51'04"
87		637695,49	2198021,28	87-88	12,54	196°06'31"
88		637683,44	2198017,80	88-89	14,74	229°09'15"
89		637673,80	2198006,65	89-90	14,34	238°22'18"
90		637666,28	2197994,44	90-91	12,38	225°33'23"
91		637657,61	2197985,60	91-92	12,54	196°06'31"
92		637645,56	2197982,12	92-93	12,00	180°51'34"
93		637633,56	2197981,94	93-94	16,53	184°38'55"
94		637617,08	2197980,60	94-95	13,92	199°17'38"
95		637603,94	2197976,00	95-96	15,66	205°46'46"
96		637589,84	2197969,19	96-97	11,69	229°38'55"
97		637582,27	2197960,28	97-98	12,87	250°51'40"
98		637578,05	2197948,12	98-99	21,06	261°50'21"
99		637575,06	2197927,27	99-100	22,26	279°23'10"
100		637578,69	2197905,31	100-101	26,86	282°39'55"
101		637584,58	2197879,10	101-102	32,73	284°27'24"
102		637592,75	2197847,41	102-103	19,79	270°50'22"
103		637593,04	2197827,62	103-104	13,21	246°14'56"
104		637587,72	2197815,53	104-105	12,55	233°00'08"
105		637580,17	2197805,51	105-106	16,35	200°28'27"
106		637564,85	2197799,79	106-107	10,95	186°36'21"
107		637553,97	2197798,53	107-108	13,25	185°37'44"
108		637540,78	2197797,23	108-109	12,30	154°18'37"
109		637529,70	2197802,56	109-110	20,16	135°37'23"
110		637515,29	2197816,66	110-111	27,26	140°55'36"
111		637494,13	2197833,84	111-112	44,54	142°51'54"
112		637458,62	2197860,73	112-113	23,79	147°09'54"
113		637438,63	2197873,63	113-114	14,72	138°38'05"
114		637427,58	2197883,36	114-115	9,84	117°23'53"
115		637423,05	2197892,10	115-116	10,88	45°51'22"
116		637430,63	2197899,91	116-117	22,01	27°18'36"
117		637450,19	2197910,01	117-118	24,72	33°07'51"
118		637470,89	2197923,52	118-119	19,78	57°23'12"



1	2	3	4	5	6	7
119		637481,55	2197940,18	119-120	12,06	85°37'23"
120		637482,47	2197952,20	120-121	18,16	115°36'21"
121		637474,62	2197968,58	121-122	14,00	135°48'37"
122		637464,58	2197978,34	122-123	11,06	186°32'25"
123		637453,59	2197977,08	123-124	13,91	199°18'27"
124		637440,46	2197972,48	124-125	23,72	214°41'43"
125		637420,96	2197958,98	125-126	32,07	218°44'47"
126		637395,95	2197938,91	126-127	18,62	209°05'04"
127		637379,68	2197929,86	127-128	17,90	223°20'52"
128		637366,66	2197917,57	128-129	17,91	223°22'16"
129		637353,64	2197905,27	129-130	11,24	210°07'28"
130		637343,92	2197899,63	130-131	13,20	180°52'05"
131		637330,72	2197899,43	131-132	19,74	177°38'52"
132		637311,00	2197900,24	132-133	18,99	170°51'01"
133		637292,25	2197903,26	133-134	14,68	193°50'15"
134		637278,00	2197899,75	134-135	21,02	208°37'32"
135		637259,55	2197889,68	135-136	10,44	199°18'11"
136		637249,70	2197886,23	136-137	14,30	158°14'36"
137		637236,42	2197891,53	137-138	17,22	139°52'30"
138		637223,25	2197902,63	138-139	43,01	134°54'21"
139		637192,89	2197933,09	139-140	9,51	166°11'51"
140		637183,65	2197935,36	140-141	39,16	183°46'41"
141		637144,58	2197932,78	141-142	10,61	178°09'46"
142		637133,98	2197933,12	142-143	10,38	153°20'10"
143		637124,70	2197937,78	143-144	15,92	145°32'29"
144		637111,57	2197946,79	144-145	9,54	156°42'53"
145		637102,81	2197950,56	145-146	19,06	173°36'48"
146		637083,87	2197952,68	146-147	24,71	175°15'55"
147		637059,24	2197954,72	147-148	10,88	193°36'52"
148		637048,67	2197952,16	148-149	9,07	212°50'57"
149		637041,05	2197947,24	149-150	12,33	229°06'41"
150		637032,98	2197937,92	150-151	25,66	222°03'43"
151		637013,93	2197920,73	151-152	12,08	217°25'47"
152		637004,34	2197913,39	152-153	5,99	195°22'51"
153		636998,56	2197911,80	153-154	10,69	188°20'05"
154		636987,98	2197910,25	154-155	11,38	193°34'20"
155		636976,92	2197907,58	155-156	11,79	215°30'34"
156		636967,32	2197900,73	156-157	13,11	209°31'02"
157		636955,91	2197894,27	157-158	12,92	193°49'55"
158		636943,36	2197891,18	158-159	14,41	194°30'32"
159		636929,41	2197887,57	159-160	30,45	178°01'26"
160		636898,98	2197888,62	160-161	31,27	172°02'27"
161		636868,01	2197892,95	161-162	44,90	166°31'38"
162		636824,35	2197903,41	162-163	33,85	160°48'18"



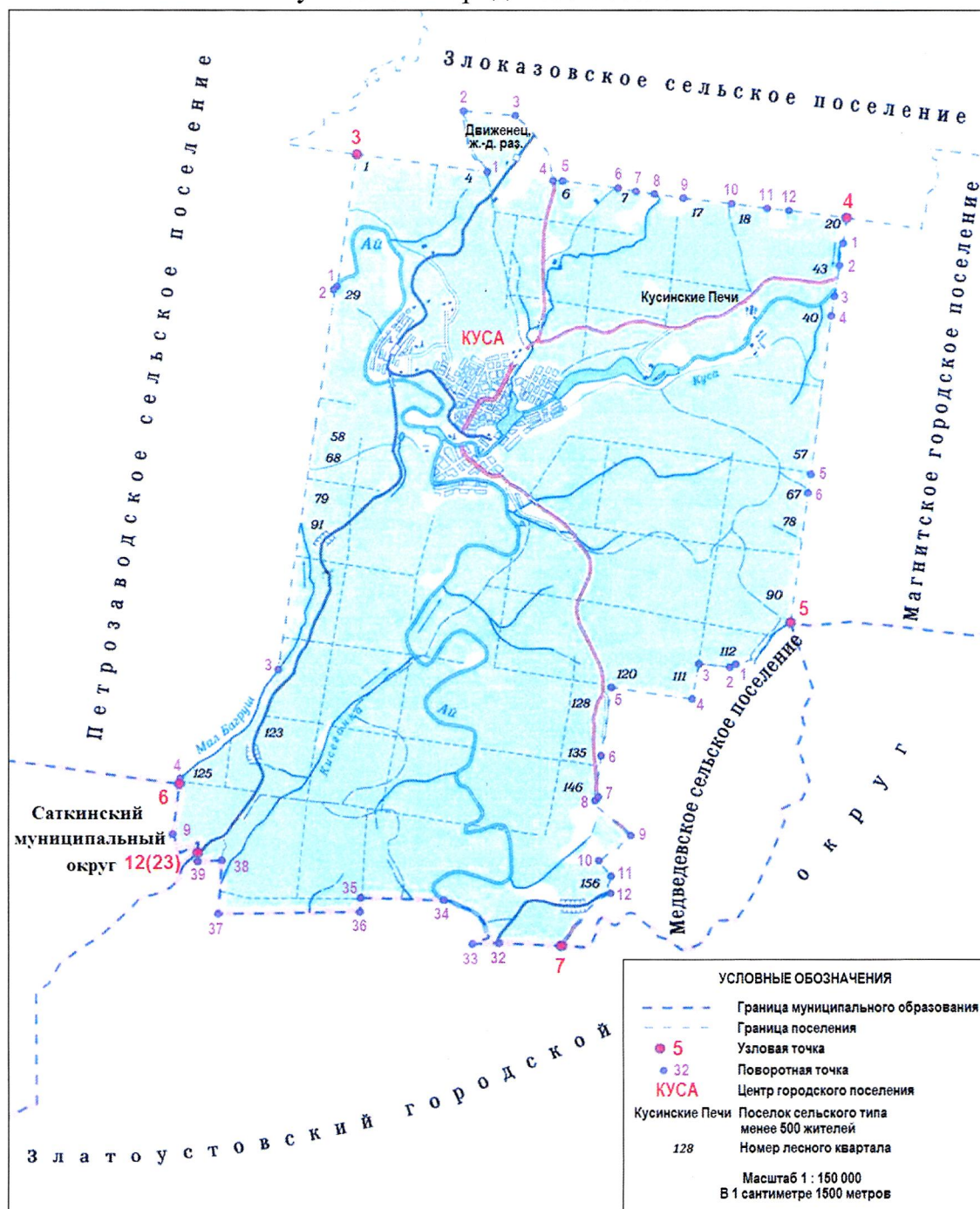
1	2	3	4	5	6	7
163		636792,38	2197914,54	163-164	11,69	142°47'13"
164		636783,07	2197921,61	164-165	24,79	123°51'01"
165		636769,26	2197942,20	165-166	85,12	119°20'30"
166		636727,55	2198016,40	166-167	37,33	131°03'27"
167		636703,03	2198044,55	167-168	15,12	140°59'07"
168		636691,28	2198054,07	168-169	19,92	143°49'13"
169		636675,20	2198065,83	169-170	8,52	149°42'17"
170		636667,84	2198070,13	170-171	12,47	165°02'20"
171		636655,79	2198073,35	171-172	11,12	183°24'10"
172	4	636644,69	2198072,69	172-173	28,71	185°51'27"
173		636616,13	2198069,76	173-174	47,50	245°25'13"
174		636596,37	2198026,56	174-175	61,35	260°19'33"
175		636586,06	2197966,08	175-176	33,77	267°18'04"
176		636584,47	2197932,35	176-177	41,20	241°09'51"
177		636564,60	2197896,26	177-178	44,86	205°04'26"
178		636523,97	2197877,25	178-179	29,09	199°17'17"
179		636496,51	2197867,64	179-180	95,25	183°55'08"
180		636401,48	2197861,13	180-181	39,28	189°47'27"
181		636362,77	2197854,45	181-182	41,47	196°39'39"
182		636323,04	2197842,56	182-183	34,33	217°19'50"
183		636295,74	2197821,74	183-184	27,83	197°58'45"
184		636269,27	2197813,15	184-185	27,68	176°42'23"
185		636241,64	2197814,74	185-186	37,49	191°46'28"
186		636204,94	2197807,09	186-187	56,25	182°59'10"
187		636148,77	2197804,16	187-188	133,12	191°59'01"
188		636018,55	2197776,52	188-189	83,44	179°12'12"
189		635935,12	2197777,68	189-190	44,78	202°11'19"
190		635893,66	2197760,77	190-191	37,62	235°02'48"
191		635872,11	2197729,94	191-192	69,78	248°26'33"
192		635846,47	2197665,04	192-193	76,96	277°43'18"
193		635856,81	2197588,78	193-194	65,94	280°58'52"
194		635869,37	2197524,05	194-195	45,95	311°47'20"
195		635899,99	2197489,79	195-196	96,58	330°34'25"
196		635984,11	2197442,34	196-197	25,07	304°47'57"
197		635998,42	2197421,75	197-198	37,76	260°09'58"
198		635991,97	2197384,54	198-199	25,10	214°28'53"
199		635971,28	2197370,33	199-200	62,17	154°17'32"
200		635915,26	2197397,30	200-201	53,21	180°50'24"
201		635862,06	2197396,52	201-202	62,99	174°28'46"
202		635799,36	2197402,58	202-203	86,84	190°07'38"
203		635713,87	2197387,31	203-204	60,81	230°27'05"
204		635675,15	2197340,42	204-205	59,09	245°16'57"
205		635650,44	2197286,74	205-206	58,60	252°26'58"
206		635632,77	2197230,87	206-207	33,13	282°52'13"

1	2	3	4	5	6	7
207		635640,15	2197198,57	207-208	25,00	339°01'12"
208		635663,49	2197189,62	208-209	53,75	353°28'21"
209		635716,89	2197183,51	209-210	76,41	0°50'51"
210		635793,29	2197184,64	210-211	102,25	4°43'25"
211		635895,19	2197193,06	211-212	31,48	343°51'44"
212		635925,43	2197184,31	212-213	25,94	297°24'17"
213		635937,37	2197161,28	213-214	71,55	245°58'30"
214		635908,24	2197095,93	214-215	108,94	246°57'47"
215		635865,61	2196995,68	215-216	90,10	252°52'56"
216		635839,09	2196909,57	216-217	115,34	248°25'19"
217		635796,67	2196802,31	217-218	284,21	246°48'09"
218		635684,72	2196541,08	218-219	31,08	207°23'52"
219		635657,13	2196526,78	219-220	25,50	180°51'14"
220		635631,63	2196526,40	220-221	25,10	124°28'53"
221		635617,42	2196547,09	221-222	51,11	96°01'10"
222		635612,06	2196597,92	222-223	58,06	93°13'07"
223		635608,80	2196655,89	223-224	33,39	124°29'40"
224		635589,89	2196683,41	224-225	57,38	137°28'45"
225		635547,60	2196722,19	225-226	70,88	169°32'18"
226		635477,90	2196735,06	226-227	57,26	202°16'11"
227		635424,91	2196713,36	227-228	46,36	233°59'43"
228		635397,66	2196675,86	228-229	59,07	312°41'17"
229		635437,71	2196632,44	229-230	72,73	293°19'33"
230		635466,51	2196565,65	230-231	91,04	278°10'16"
231		635479,45	2196475,53	231-232	74,79	263°42'20"
232		635471,25	2196401,19	232-233	59,27	232°13'24"
233		635434,94	2196354,34	233-234	47,82	158°05'46"
234		635390,57	2196372,18	234-235	68,16	145°31'36"
235		635334,38	2196410,76	235-236	41,08	164°26'16"
236		635294,81	2196421,78	236-237	34,18	204°29'43"
237		635263,71	2196407,61	237-238	46,08	232°38'43"
238		635235,75	2196370,98	238-239	69,92	253°22'17"
239		635215,74	2196303,98	239-240	52,27	237°48'10"
240		635187,89	2196259,75	240-241	47,59	217°39'00"
241		635150,21	2196230,68	241-242	91,65	225°50'56"
242		635086,37	2196164,92	242-243	60,48	246°44'44"
243		635062,49	2196109,35	243-244	38,60	250°32'31"
244		635049,63	2196072,95	244-245	32,56	250°22'07"
245		635038,69	2196042,28	245-246	37,57	211°14'09"
246		635006,57	2196022,80	246-247	34,94	203°13'36"
247		634974,46	2196009,02	247-248	28,34	161°15'07"
248		634947,62	2196018,13	248-249	39,31	129°57'51"
249		634922,37	2196048,26	249-250	47,70	119°24'08"
250		634898,95	2196089,82	250-251	39,07	137°55'32"

1	2	3	4	5	6	7
251		634869,95	2196116,00	251-252	49,64	176°27'58"
252		634820,40	2196119,06	252-253	55,49	211°45'13"
253		634773,22	2196089,86	253-254	75,66	229°58'52"
254		634724,57	2196031,92	254-255	75,81	242°19'35"
255		634689,36	2195964,78	255-256	69,36	254°57'00"
256		634671,35	2195897,80	256-257	60,12	259°48'55"
257		634660,72	2195838,63	257-258	63,90	253°33'21"
258		634642,63	2195777,34	258-259	60,49	258°09'05"
259		634630,21	2195718,14	259-260	61,01	274°25'05"
260		634634,91	2195657,31	260-261	104,89	268°46'35"
261		634632,67	2195552,44	261-262	82,98	280°04'15"
262		634647,18	2195470,74	262-263	70,82	277°00'56"
263		634655,83	2195400,45	263-264	59,59	263°31'30"
264		634649,11	2195341,24	264-265	42,26	234°53'45"
265		634624,81	2195306,67	265-266	62,00	223°22'22"
266		634579,74	2195264,09	266-267	77,51	205°33'36"
267		634509,82	2195230,65	267-268	74,70	186°41'45"
268		634435,63	2195221,94	268-269	61,38	173°43'25"
269		634374,62	2195228,65	269-270	42,59	191°08'28"
270		634332,83	2195220,42	270-271	47,34	220°57'58"
271		634297,08	2195189,38	271-272	44,46	239°50'51"
272		634274,75	2195150,94	272-273	56,79	257°18'17"
273		634262,27	2195095,54	273-274	61,49	249°04'27"
274		634240,31	2195038,11	274-275	42,33	234°59'05"
275		634216,02	2195003,44	275-276	89,56	241°34'09"
276		634173,38	2194924,68	276-277	115,26	240°03'21"
277		634115,85	2194824,81	277-278	106,08	253°03'53"
278		634084,95	2194723,33	278-279	123,03	262°48'50"
279		634069,56	2194601,27	279-280	58,07	247°43'40"
280		634047,55	2194547,53	280-281	64,82	267°29'20"
281		634044,71	2194482,77	281-282	79,98	258°25'48"
282		634028,67	2194404,42	282-283	100,04	249°41'58"
283		633993,96	2194310,59	283-284	150,88	235°12'52"
284	5	633907,88	2194186,67	284-285	951,04	102°35'53"
285		633700,45	2195114,81	285-286	934,60	100°25'00"
286	3 узл.	633531,47	2196034,01	286-1	8920,73	18°26'33"»

Приложение 7  
к Закону Челябинской области  
«О внесении изменений в Закон  
Челябинской области «О статусе и  
и границах Кусинского муниципаль-  
ного района, городских и сельских  
поселений в его составе»  
от 05.04.2024г. № 51-30  
«Приложение 6  
к Закону Челябинской области  
«О статусе и границах Кусинского  
муниципального района, городских  
и сельских поселений в его составе»

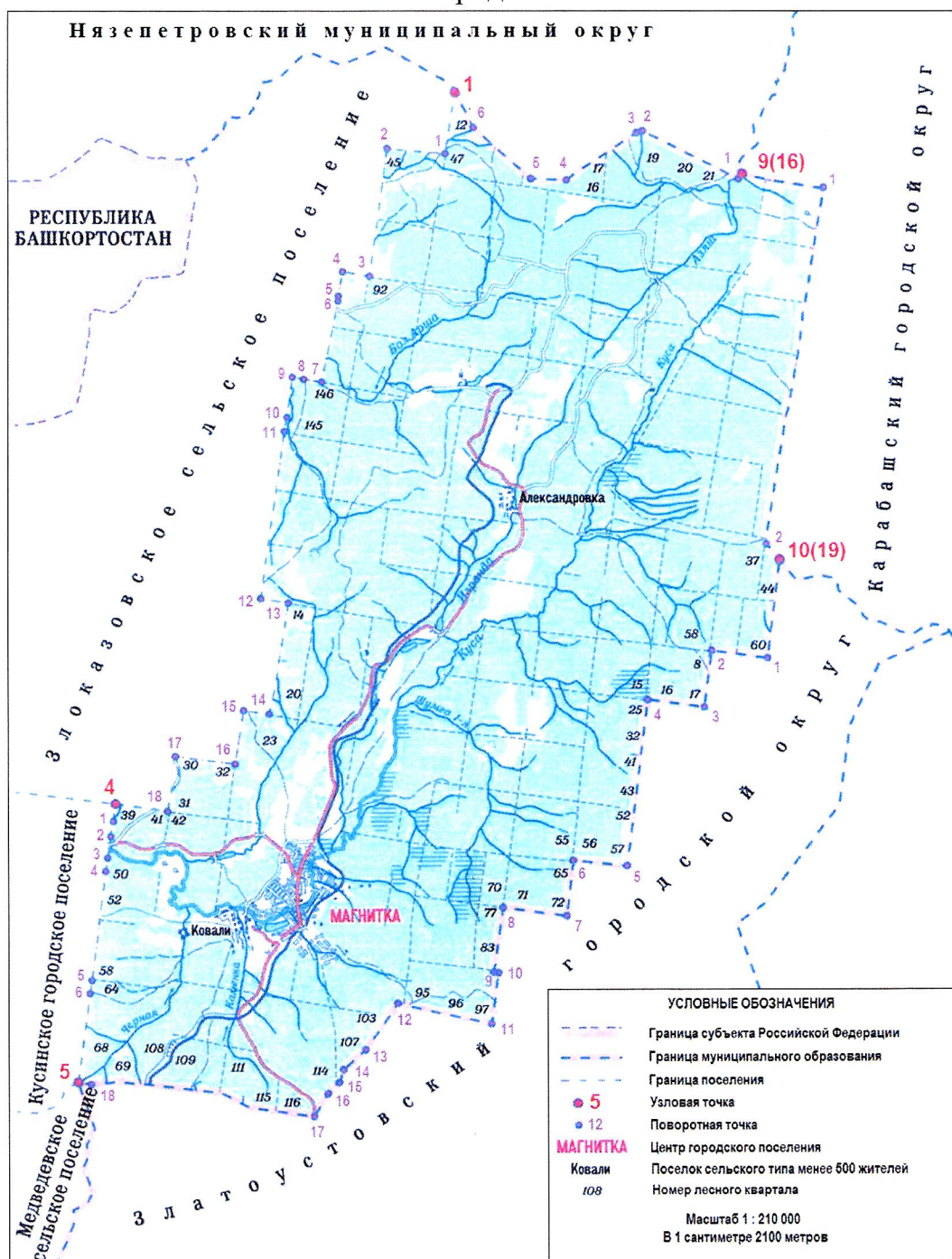
### СХЕМА ГРАНИЦ Кусинского городского поселения





Приложение 8  
к Закону Челябинской области  
«О внесении изменений в Закон  
Челябинской области «О статусе и  
границах Кусинского муниципаль-  
ного района, городских и сельских  
поселений в его составе»  
от 05.04.2024 г. № 51-30  
«Приложение 8  
к Закону Челябинской области  
«О статусе и границах Кусинского  
муниципального района, городских  
и сельских поселений в его составе»

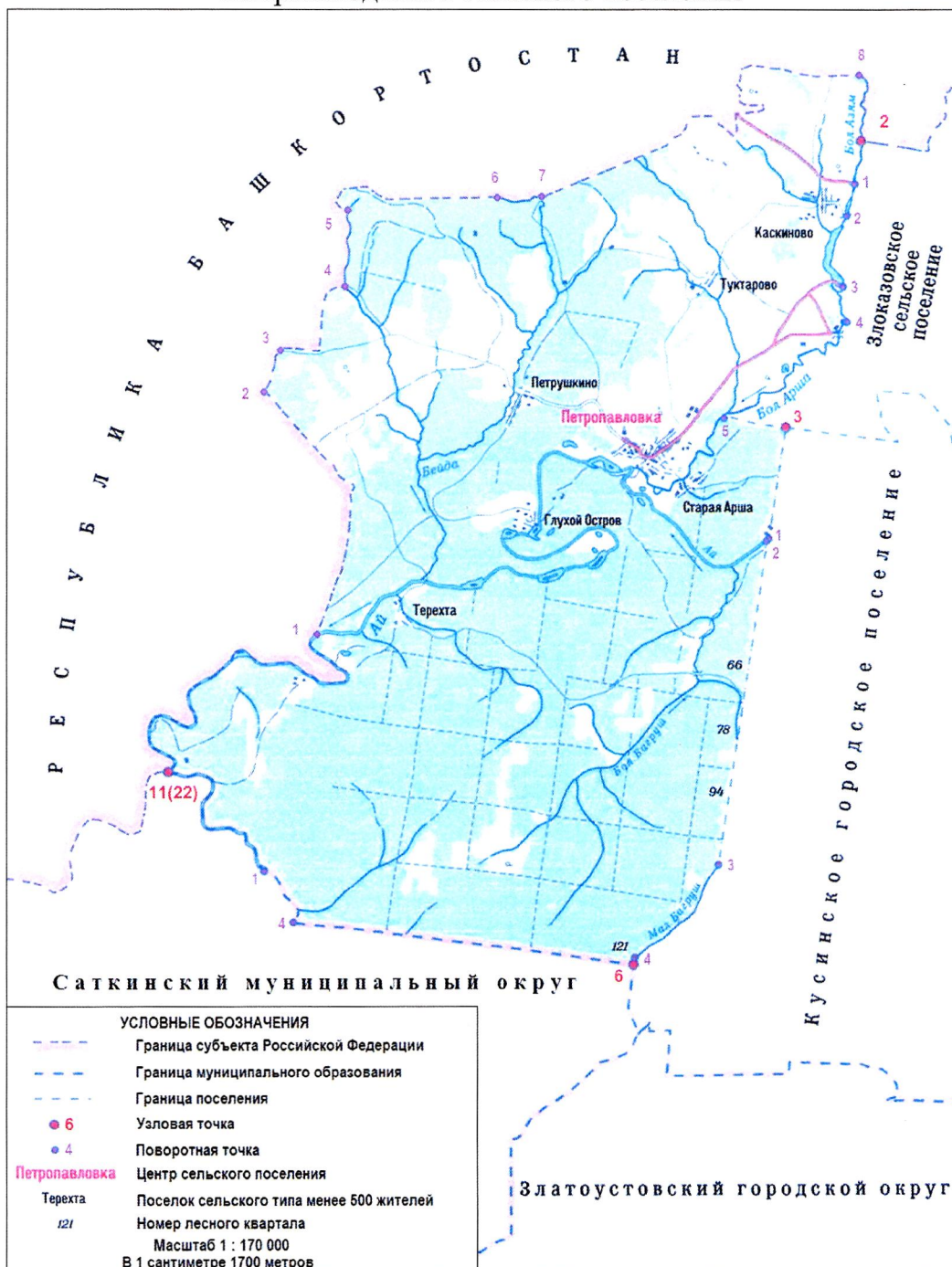
### СХЕМА ГРАНИЦ Магнитского городского поселения



Приложение 9  
к Закону Челябинской области  
«О внесении изменений в Закон  
Челябинской области «О статусе и  
и границах Кусинского муниципаль-  
ного района, городских и сельских  
поселений в его составе»  
от 05.04.2024 г. № 51-30

«Приложение 12  
к Закону Челябинской области  
«О статусе и границах Кусинского  
муниципального района, городских  
и сельских поселений в его составе»

### СХЕМА ГРАНИЦ Петрозаводского сельского поселения



Приложение 10  
к Закону Челябинской области  
«О внесении изменений  
в Закон Челябинской области  
«О статусе и границах Кусинского  
муниципального района, городских  
и сельских поселений в его составе»  
от 05.04.2024 г. № 51-30

«Граница между Петрозаводским и Злоказовским сельскими поселениями»

Номер точки	Номер узлов, поворотной точек	Координаты, м		От точки до точки	Длина, м	Дирекционный угол
		X	Y			
1	2	3	4	5	6	7
1	2 узл.	641993,77	2198879,61	1-2	326,01	92°46'40"
2		641994,04	2198856,11	2-3	9,26	208°30'07"
3		641985,90	2198851,69	3-4	32,41	252°08'27"
4		641975,96	2198820,84	4-5	18,17	209°47'45"
5		641960,19	2198811,81	5-6	21,40	180°53'00"
6		641938,79	2198811,48	6-7	30,16	177°36'19"
7		641908,66	2198812,74	7-8	32,46	171°16'50"
8		641876,58	2198817,66	8-9	33,80	180°50'51"
9		641842,78	2198817,16	9-10	40,84	183°22'59"
10		641802,01	2198814,75	10-11	21,37	185°39'55"
11		641780,74	2198812,64	11-12	21,59	190°11'27"
12		641759,49	2198808,82	12-13	22,77	219°25'20"
13		641741,90	2198794,36	13-14	23,93	222°47'55"
14		641724,34	2198778,10	14-15	23,18	213°31'32"
15		641705,02	2198765,30	15-16	22,45	199°16'28"
16		641683,83	2198757,89	16-17	37,98	191°38'07"
17		641646,63	2198750,23	17-18	83,52	179°36'57"
18		641563,11	2198750,79	18-19	23,10	180°50'36"
19		641540,01	2198750,45	19-20	21,39	185°41'21"
20		641518,73	2198748,33	20-21	14,28	210°38'26"
21		641506,44	2198741,05	21-22	12,74	255°49'19"
22		641503,32	2198728,70	22-23	14,67	237°50'14"
23		641495,51	2198716,28	23-24	14,86	228°01'38"
24		641485,57	2198705,23	24-25	19,11	205°16'40"
25		641468,29	2198697,07	25-26	25,45	195°38'10"
26		641443,78	2198690,21	26-27	37,57	199°58'08"
27		641408,47	2198677,38	27-28	9,46	203°56'16"
28		641399,82	2198673,54	28-29	7,22	217°20'46"
29		641394,08	2198669,16	29-30	7,65	230°05'20"
30		641389,17	2198663,29	30-31	8,71	270°51'18"

1	2	3	4	5	6	7
31		641389,30	2198654,58	31-32	8,05	297°27'24"
32		641393,01	2198647,44	32-33	9,40	270°51'12"
33		641393,15	2198638,04	33-34	7,22	234°14'27"
34		641388,93	2198632,18	34-35	11,70	188°15'17"
35		641377,35	2198630,50	35-36	35,42	170°05'56"
36		641342,46	2198636,59	36-37	13,00	180°52'53"
37		641329,46	2198636,39	37-38	12,18	198°28'46"
38		641317,91	2198632,53	38-39	13,02	177°24'12"
39		641304,90	2198633,12	39-40	13,03	184°21'30"
40		641291,91	2198632,13	40-41	10,82	200°16'38"
41		641281,76	2198628,38	41-42	8,87	195°13'36"
42		641273,20	2198626,05	42-43	21,85	184°30'55"
43		641251,42	2198624,33	43-44	9,08	199°29'33"
44		641242,86	2198621,30	44-45	8,71	229°08'31"
45		641237,16	2198614,71	45-46	10,89	270°50'30"
46		641237,32	2198603,82	46-47	8,76	305°40'01"
47		641242,43	2198596,70	47-48	10,91	270°50'25"
48		641242,59	2198585,79	48-49	6,48	244°18'17"
49		641239,78	2198579,95	49-50	22,45	184°25'13"
50		641217,40	2198578,22	50-51	18,12	183°04'09"
51		641199,31	2198577,25	51-52	11,19	195°55'27"
52		641188,55	2198574,18	52-53	11,70	188°12'23"
53		641176,97	2198572,51	53-54	10,10	159°18'16"
54		641167,52	2198576,08	54-55	16,77	163°32'35"
55		641151,44	2198580,83	55-56	15,82	164°40'53"
56		641136,18	2198585,01	56-57	18,92	174°28'45"
57		641117,35	2198586,83	57-58	11,52	184°19'48"
58		641105,86	2198585,96	58-59	9,94	197°48'54"
59		641096,40	2198582,92	59-60	7,44	209°50'26"
60		641089,95	2198579,22	60-61	11,69	188°12'48"
61		641078,38	2198577,55	61-62	21,01	186°35'14"
62		641057,51	2198575,14	62-63	16,27	170°33'18"
63		641041,46	2198577,81	63-64	13,49	165°23'49"
64		641028,41	2198581,21	64-65	15,36	172°35'34"
65		641013,18	2198583,19	65-66	10,83	185°08'13"
66		641002,39	2198582,22	66-67	21,11	196°46'10"
67		640982,18	2198576,13	67-68	26,26	187°00'02"
68		640956,12	2198572,93	68-69	17,37	185°48'56"
69		640938,84	2198571,17	69-70	19,61	182°51'50"
70		640919,25	2198570,19	70-71	14,16	166°09'01"
71		640905,50	2198573,58	71-72	15,48	170°01'58"
72		640890,25	2198576,26	72-73	17,67	161°41'54"
73		640873,47	2198581,81	73-74	10,80	180°50'56"
74		640862,67	2198581,65	74-75	11,70	188°12'23"



1	2	3	4	5	6	7
75		640851,09	2198579,98	75-76	33,38	207°57'45"
76	1	640821,61	2198564,33	76-77	11,80	208°03'50"
77		640811,20	2198558,78	77-78	19,46	184°41'16"
78		640791,81	2198557,19	78-79	965,93	197°25'31"
79	2	639870,21	2198267,93	79-80	86,95	192°39'42"
80		639785,37	2198248,87	80-81	173,56	199°32'11"
81		639621,80	2198190,83	81-82	557,41	213°12'36"
82		639155,43	2197885,53	82-83	777,23	196°50'06"
83		638411,51	2197660,43	83-84	669,92	141°30'11"
84		637887,20	2198077,44	84-85	24,27	176°51'29"
85		637862,97	2198078,77	85-86	151,08	202°11'55"
86	3	637723,09	2198021,69	86-87	27,60	180°51'04"
87		637695,49	2198021,28	87-88	12,54	196°06'31"
88		637683,44	2198017,80	88-89	14,74	229°09'15"
89		637673,80	2198006,65	89-90	14,34	238°22'18"
90		637666,28	2197994,44	90-91	12,38	225°33'23"
91		637657,61	2197985,60	91-92	12,54	196°06'31"
92		637645,56	2197982,12	92-93	12,00	180°51'34"
93		637633,56	2197981,94	93-94	16,53	184°38'55"
94		637617,08	2197980,60	94-95	13,92	199°17'38"
95		637603,94	2197976,00	95-96	15,66	205°46'46"
96		637589,84	2197969,19	96-97	11,69	229°38'55"
97		637582,27	2197960,28	97-98	12,87	250°51'40"
98		637578,05	2197948,12	98-99	21,06	261°50'21"
99		637575,06	2197927,27	99-100	22,26	279°23'10"
100		637578,69	2197905,31	100-101	26,86	282°39'55"
101		637584,58	2197879,10	101-102	32,73	284°27'24"
102		637592,75	2197847,41	102-103	19,79	270°50'22"
103		637593,04	2197827,62	103-104	13,21	246°14'56"
104		637587,72	2197815,53	104-105	12,55	233°00'08"
105		637580,17	2197805,51	105-106	16,35	200°28'27"
106		637564,85	2197799,79	106-107	10,95	186°36'21"
107		637553,97	2197798,53	107-108	13,25	185°37'44"
108		637540,78	2197797,23	108-109	12,30	154°18'37"
109		637529,70	2197802,56	109-110	20,16	135°37'23"
110		637515,29	2197816,66	110-111	27,26	140°55'36"
111		637494,13	2197833,84	111-112	44,54	142°51'54"
112		637458,62	2197860,73	112-113	23,79	147°09'54"
113		637438,63	2197873,63	113-114	14,72	138°38'05"
114		637427,58	2197883,36	114-115	9,84	117°23'53"
115		637423,05	2197892,10	115-116	10,88	45°51'22"
116		637430,63	2197899,91	116-117	22,01	27°18'36"
117		637450,19	2197910,01	117-118	24,72	33°07'51"
118		637470,89	2197923,52	118-119	19,78	57°23'12"

1	2	3	4	5	6	7
119		637481,55	2197940,18	119-120	12,06	85°37'23"
120		637482,47	2197952,20	120-121	18,16	115°36'21"
121		637474,62	2197968,58	121-122	14,00	135°48'37"
122		637464,58	2197978,34	122-123	11,06	186°32'25"
123		637453,59	2197977,08	123-124	13,91	199°18'27"
124		637440,46	2197972,48	124-125	23,72	214°41'43"
125		637420,96	2197958,98	125-126	32,07	218°44'47"
126		637395,95	2197938,91	126-127	18,62	209°05'04"
127		637379,68	2197929,86	127-128	17,90	223°20'52"
128		637366,66	2197917,57	128-129	17,91	223°22'16"
129		637353,64	2197905,27	129-130	11,24	210°07'28"
130		637343,92	2197899,63	130-131	13,20	180°52'05"
131		637330,72	2197899,43	131-132	19,74	177°38'52"
132		637311,00	2197900,24	132-133	18,99	170°51'01"
133		637292,25	2197903,26	133-134	14,68	193°50'15"
134		637278,00	2197899,75	134-135	21,02	208°37'32"
135		637259,55	2197889,68	135-136	10,44	199°18'11"
136		637249,70	2197886,23	136-137	14,30	158°14'36"
137		637236,42	2197891,53	137-138	17,22	139°52'30"
138		637223,25	2197902,63	138-139	43,01	134°54'21"
139		637192,89	2197933,09	139-140	9,51	166°11'51"
140		637183,65	2197935,36	140-141	39,16	183°46'41"
141		637144,58	2197932,78	141-142	10,61	178°09'46"
142		637133,98	2197933,12	142-143	10,38	153°20'10"
143		637124,70	2197937,78	143-144	15,92	145°32'29"
144		637111,57	2197946,79	144-145	9,54	156°42'53"
145		637102,81	2197950,56	145-146	19,06	173°36'48"
146		637083,87	2197952,68	146-147	24,71	175°15'55"
147		637059,24	2197954,72	147-148	10,88	193°36'52"
148		637048,67	2197952,16	148-149	9,07	212°50'57"
149		637041,05	2197947,24	149-150	12,33	229°06'41"
150		637032,98	2197937,92	150-151	25,66	222°03'43"
151		637013,93	2197920,73	151-152	12,08	217°25'47"
152		637004,34	2197913,39	152-153	5,99	195°22'51"
153		636998,56	2197911,80	153-154	10,69	188°20'05"
154		636987,98	2197910,25	154-155	11,38	193°34'20"
155		636976,92	2197907,58	155-156	11,79	215°30'34"
156		636967,32	2197900,73	156-157	13,11	209°31'02"
157		636955,91	2197894,27	157-158	12,92	193°49'55"
158		636943,36	2197891,18	158-159	14,41	194°30'32"
159		636929,41	2197887,57	159-160	30,45	178°01'26"
160		636898,98	2197888,62	160-161	31,27	172°02'27"
161		636868,01	2197892,95	161-162	44,90	166°31'38"
162		636824,35	2197903,41	162-163	33,85	160°48'18"

1	2	3	4	5	6	7
163		636792,38	2197914,54	163-164	11,69	142°47'13"
164		636783,07	2197921,61	164-165	24,79	123°51'01"
165		636769,26	2197942,20	165-166	85,12	119°20'30"
166		636727,55	2198016,40	166-167	37,33	131°03'27"
167		636703,03	2198044,55	167-168	15,12	140°59'07"
168		636691,28	2198054,07	168-169	19,92	143°49'13"
169		636675,20	2198065,83	169-170	8,52	149°42'17"
170		636667,84	2198070,13	170-171	12,47	165°02'20"
171		636655,79	2198073,35	171-172	11,12	183°24'10"
172	4	636644,69	2198072,69	172-173	28,71	185°51'27"
173		636616,13	2198069,76	173-174	47,50	245°25'13"
174		636596,37	2198026,56	174-175	61,35	260°19'33"
175		636586,06	2197966,08	175-176	33,77	267°18'04"
176		636584,47	2197932,35	176-177	41,20	241°09'51"
177		636564,60	2197896,26	177-178	44,86	205°04'26"
178		636523,97	2197877,25	178-179	29,09	199°17'17"
179		636496,51	2197867,64	179-180	95,25	183°55'08"
180		636401,48	2197861,13	180-181	39,28	189°47'27"
181		636362,77	2197854,45	181-182	41,47	196°39'39"
182		636323,04	2197842,56	182-183	34,33	217°19'50"
183		636295,74	2197821,74	183-184	27,83	197°58'45"
184		636269,27	2197813,15	184-185	27,68	176°42'23"
185		636241,64	2197814,74	185-186	37,49	191°46'28"
186		636204,94	2197807,09	186-187	56,25	182°59'10"
187		636148,77	2197804,16	187-188	133,12	191°59'01"
188		636018,55	2197776,52	188-189	83,44	179°12'12"
189		635935,12	2197777,68	189-190	44,78	202°11'19"
190		635893,66	2197760,77	190-191	37,62	235°02'48"
191		635872,11	2197729,94	191-192	69,78	248°26'33"
192		635846,47	2197665,04	192-193	76,96	277°43'18"
193		635856,81	2197588,78	193-194	65,94	280°58'52"
194		635869,37	2197524,05	194-195	45,95	311°47'20"
195		635899,99	2197489,79	195-196	96,58	330°34'25"
196		635984,11	2197442,34	196-197	25,07	304°47'57"
197		635998,42	2197421,75	197-198	37,76	260°09'58"
198		635991,97	2197384,54	198-199	25,10	214°28'53"
199		635971,28	2197370,33	199-200	62,17	154°17'32"
200		635915,26	2197397,30	200-201	53,21	180°50'24"
201		635862,06	2197396,52	201-202	62,99	174°28'46"
202		635799,36	2197402,58	202-203	86,84	190°07'38"
203		635713,87	2197387,31	203-204	60,81	230°27'05"
204		635675,15	2197340,42	204-205	59,09	245°16'57"
205		635650,44	2197286,74	205-206	58,60	252°26'58"
206		635632,77	2197230,87	206-207	33,13	282°52'13"

1	2	3	4	5	6	7
207		635640,15	2197198,57	207-208	25,00	339°01'12"
208		635663,49	2197189,62	208-209	53,75	353°28'21"
209		635716,89	2197183,51	209-210	76,41	0°50'51"
210		635793,29	2197184,64	210-211	102,25	4°43'25"
211		635895,19	2197193,06	211-212	31,48	343°51'44"
212		635925,43	2197184,31	212-213	25,94	297°24'17"
213		635937,37	2197161,28	213-214	71,55	245°58'30"
214		635908,24	2197095,93	214-215	108,94	246°57'47"
215		635865,61	2196995,68	215-216	90,10	252°52'56"
216		635839,09	2196909,57	216-217	115,34	248°25'19"
217		635796,67	2196802,31	217-218	284,21	246°48'09"
218		635684,72	2196541,08	218-219	31,08	207°23'52"
219		635657,13	2196526,78	219-220	25,50	180°51'14"
220		635631,63	2196526,40	220-221	25,10	124°28'53"
221		635617,42	2196547,09	221-222	51,11	96°01'10"
222		635612,06	2196597,92	222-223	58,06	93°13'07"
223		635608,80	2196655,89	223-224	33,39	124°29'40"
224		635589,89	2196683,41	224-225	57,38	137°28'45"
225		635547,60	2196722,19	225-226	70,88	169°32'18"
226		635477,90	2196735,06	226-227	57,26	202°16'11"
227		635424,91	2196713,36	227-228	46,36	233°59'43"
228		635397,66	2196675,86	228-229	59,07	312°41'17"
229		635437,71	2196632,44	229-230	72,73	293°19'33"
230		635466,51	2196565,65	230-231	91,04	278°10'16"
231		635479,45	2196475,53	231-232	74,79	263°42'20"
232		635471,25	2196401,19	232-233	59,27	232°13'24"
233		635434,94	2196354,34	233-234	47,82	158°05'46"
234		635390,57	2196372,18	234-235	68,16	145°31'36"
235		635334,38	2196410,76	235-236	41,08	164°26'16"
236		635294,81	2196421,78	236-237	34,18	204°29'43"
237		635263,71	2196407,61	237-238	46,08	232°38'43"
238		635235,75	2196370,98	238-239	69,92	253°22'17"
239		635215,74	2196303,98	239-240	52,27	237°48'10"
240		635187,89	2196259,75	240-241	47,59	217°39'00"
241		635150,21	2196230,68	241-242	91,65	225°50'56"
242		635086,37	2196164,92	242-243	60,48	246°44'44"
243		635062,49	2196109,35	243-244	38,60	250°32'31"
244		635049,63	2196072,95	244-245	32,56	250°22'07"
245		635038,69	2196042,28	245-246	37,57	211°14'09"
246		635006,57	2196022,80	246-247	34,94	203°13'36"
247		634974,46	2196009,02	247-248	28,34	161°15'07"
248		634947,62	2196018,13	248-249	39,31	129°57'51"
249		634922,37	2196048,26	249-250	47,70	119°24'08"
250		634898,95	2196089,82	250-251	39,07	137°55'32"

1	2	3	4	5	6	7
251		634869,95	2196116,00	251-252	49,64	176°27'58"
252		634820,40	2196119,06	252-253	55,49	211°45'13"
253		634773,22	2196089,86	253-254	75,66	229°58'52"
254		634724,57	2196031,92	254-255	75,81	242°19'35"
255		634689,36	2195964,78	255-256	69,36	254°57'00"
256		634671,35	2195897,80	256-257	60,12	259°48'55"
257		634660,72	2195838,63	257-258	63,90	253°33'21"
258		634642,63	2195777,34	258-259	60,49	258°09'05"
259		634630,21	2195718,14	259-260	61,01	274°25'05"
260		634634,91	2195657,31	260-261	104,89	268°46'35"
261		634632,67	2195552,44	261-262	82,98	280°04'15"
262		634647,18	2195470,74	262-263	70,82	277°00'56"
263		634655,83	2195400,45	263-264	59,59	263°31'30"
264		634649,11	2195341,24	264-265	42,26	234°53'45"
265		634624,81	2195306,67	265-266	62,00	223°22'22"
266		634579,74	2195264,09	266-267	77,51	205°33'36"
267		634509,82	2195230,65	267-268	74,70	186°41'45"
268		634435,63	2195221,94	268-269	61,38	173°43'25"
269		634374,62	2195228,65	269-270	42,59	191°08'28"
270		634332,83	2195220,42	270-271	47,34	220°57'58"
271		634297,08	2195189,38	271-272	44,46	239°50'51"
272		634274,75	2195150,94	272-273	56,79	257°18'17"
273		634262,27	2195095,54	273-274	61,49	249°04'27"
274		634240,31	2195038,11	274-275	42,33	234°59'05"
275		634216,02	2195003,44	275-276	89,56	241°34'09"
276		634173,38	2194924,68	276-277	115,26	240°03'21"
277		634115,85	2194824,81	277-278	106,08	253°03'53"
278		634084,95	2194723,33	278-279	123,03	262°48'50"
279		634069,56	2194601,27	279-280	58,07	247°43'40"
280		634047,55	2194547,53	280-281	64,82	267°29'20"
281		634044,71	2194482,77	281-282	79,98	258°25'48"
282		634028,67	2194404,42	282-283	100,04	249°41'58"
283		633993,96	2194310,59	283-284	150,88	235°12'52"
284	5	633907,88	2194186,67	284-285	951,04	102°35'53"
285		633700,45	2195114,81	285-286	934,60	100°25'00"
286	3 узл.	633531,47	2196034,01	286-1	8920,73	18°26'33"»



# ЗАКОНОДАТЕЛЬНОЕ СОБРАНИЕ ЧЕЛЯБИНСКОЙ ОБЛАСТИ

## ПОСТАНОВЛЕНИЕ

---

от 28.03.2024 № 2188  
г. Челябинск

О Законе Челябинской области «О внесении изменений в Закон Челябинской области «О статусе и границах Кусинского муниципального района, городских и сельских поселений в его составе»

Законодательное Собрание Челябинской области ПОСТАНОВЛЯЕТ:

1. Принять Закон Челябинской области «О внесении изменений в Закон Челябинской области «О статусе и границах Кусинского муниципального района, городских и сельских поселений в его составе».

2. Направить указанный Закон Губернатору Челябинской области для подписания и опубликования.

Председатель  
Законодательного Собрания

О.В. Гербер