



ГУБЕРНАТОР ЧЕЛЯБИНСКОЙ ОБЛАСТИ

ПОСТАНОВЛЕНИЕ

от 21.03.2024 г. № 70
Челябинск

Об установлении границ
охранной зоны памятника
природы Челябинской области
Челябинский (городской) бор

В соответствии с Федеральным законом «Об особо охраняемых природных территориях», постановлением Правительства Российской Федерации от 19 февраля 2015 г. № 138 «Об утверждении Правил создания охранных зон отдельных категорий особо охраняемых природных территорий, установления их границ, определения режима охраны и использования земельных участков и водных объектов в границах таких зон», Законом Челябинской области «Об особо охраняемых природных территориях Челябинской области»

ПОСТАНОВЛЯЮ:

1. Установить границы охранной зоны памятника природы Челябинской области Челябинский (городской) бор согласно приложению к настоящему постановлению.

2. Утвердить прилагаемые:

1) описание местоположения границ охранной зоны памятника природы Челябинской области Челябинский (городской) бор;

2) перечень координат характерных точек границ охранной зоны памятника природы Челябинской области Челябинский (городской) бор;

3) Положение об охранной зоне памятника природы Челябинской области Челябинский (городской) бор.

3. Министерству экологии Челябинской области (Лихачев С.Ф.) обеспечить представление в федеральный орган исполнительной власти, уполномоченный Правительством Российской Федерации на осуществление государственного кадастрового учета, государственной регистрации прав, ведение Единого государственного реестра недвижимости, сведений

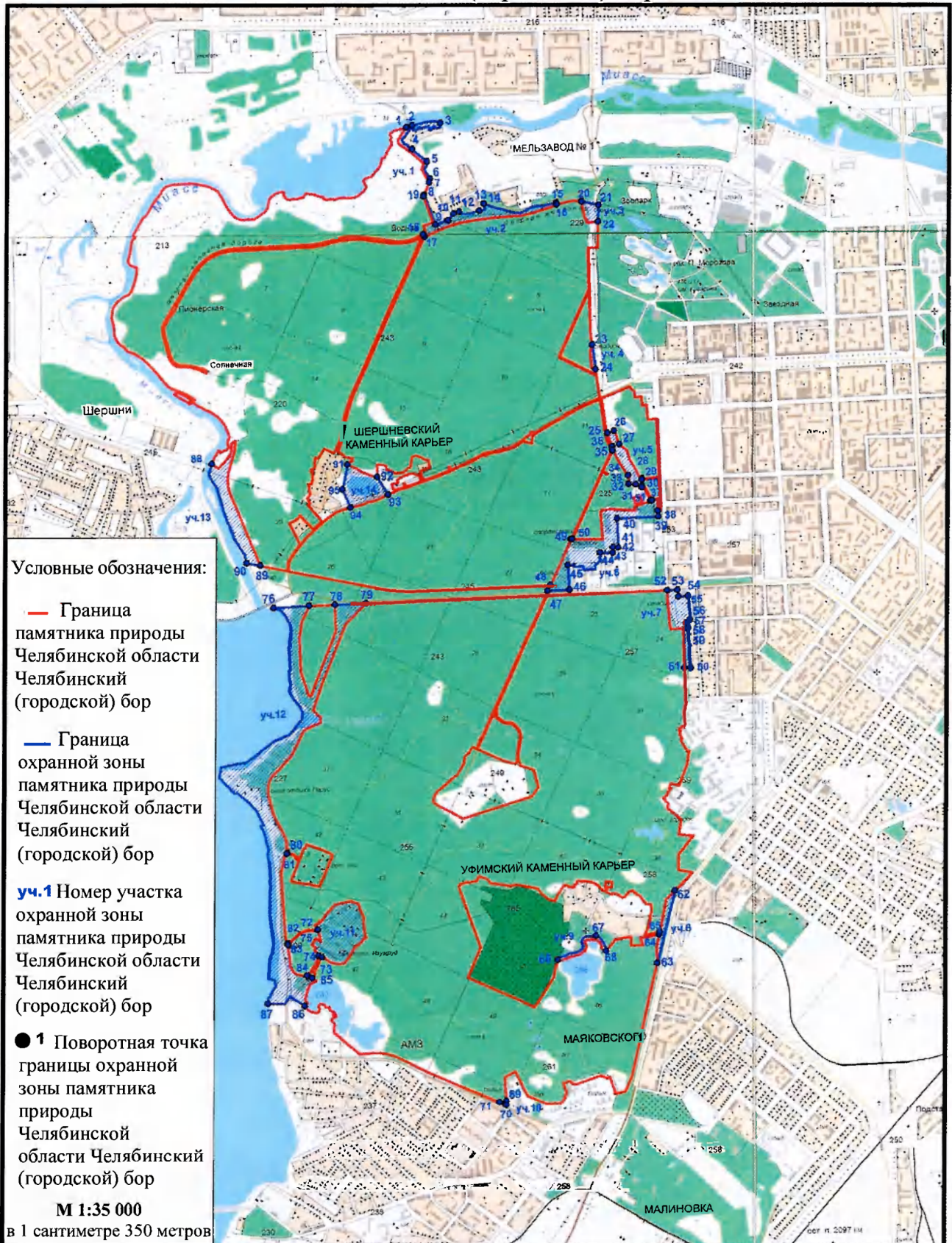
об охранной зоне памятника природы Челябинской области Челябинский (городской) бор, необходимых для внесения в Единый государственный реестр недвижимости.

4. Настоящее постановление подлежит официальному опубликованию.
5. Настоящее постановление вступает в силу с 1 апреля 2024 года.



А.Л. Текслер

Границы охранной зоны памятника природы Челябинской области
Челябинский (городской) бор



УТВЕРЖДЕНО
постановлением Губернатора
Челябинской области
от 21.03. 2024 г. № 70

Описание
местоположения границ охранной зоны памятника природы Челябинской
области Челябинский (городской) бор

Охранная зона памятника природы Челябинской области Челябинский (городской) бор (далее именуется – охранная зона памятника природы Челябинский (городской) бор) расположена на территории Челябинского городского округа с внутригородским делением – «город Челябинск».

Общая протяженность границы охранной зоны памятника природы Челябинский (городской) бор составляет 22,63 километра. Общая площадь охранной зоны памятника природы Челябинский (городской) бор составляет 77,53 гектара.

Охранная зона памятника природы Челябинский (городской) бор состоит из 14 участков.

Описание местоположения границы охранной зоны памятника
природы Челябинский (городской) бор
Участок № 1

От поворотной точки границы охранной зоны памятника природы Челябинский (городской) бор (далее именуется – поворотная точка границы охранной зоны) 1-О, расположенной в 0,02 километра юго-западнее поворота наземной теплотрассы, граница идет в восточном направлении по низу укрепленной части плотины на протяжении 0,05 километра до поворотной точки границы охранной зоны 2-О, расположенной в 0,02 километра северо-восточнее поворота наземной теплотрассы.

От поворотной точки границы охранной зоны 2-О граница идет в северо-восточном направлении по береговой линии реки Миасс на протяжении 0,18 километра до поворотной точки границы охранной зоны 3-О, расположенной в 0,02 километра севернее деревянной опоры воздушной линии электропередачи низкого напряжения.

От поворотной точки границы охранной зоны 3-О граница идет в юго-западном направлении по границе жилой застройки на протяжении 0,48 километра до поворотной точки границы охранной зоны 4-О, расположенной в 0,05 километра западнее деревянной опоры воздушной линии электропередачи низкого напряжения.

От поворотной точки границы охранной зоны 4-О граница идет в юго-восточном направлении по прямой на протяжении 0,12 километра до поворотной точки границы охранной зоны 5-О, расположенной в 0,01 километра северо-восточнее деревянной опоры освещения.

От поворотной точки границы охранной зоны 5-О граница идет в юго-восточном направлении по границе территории общества с ограниченной ответственностью «Объединение «Союзпищепром» на протяжении 0,12 километра до поворотной точки границы охранной зоны 6-О, расположенной на углу железобетонного забора.

От поворотной точки границы охранной зоны 6-О граница идет в юго-западном направлении по прямой на протяжении 0,02 километра до поворотной точки границы охранной зоны 7-О, расположенной в 0,02 километра юго-западнее угла железобетонного забора.

От поворотной точки границы охранной зоны 7-О граница идет в северо-западном направлении по границе памятника природы на протяжении 0,45 километра до поворотной точки границы охранной зоны 1-О.

Описание местоположения границы охранной зоны памятника
природы Челябинский (городской) бор
Участок № 2

От поворотной точки границы охранной зоны 8-О, расположенной в 0,01 километра северо-западнее круглой деревянной опоры линии электропередач низкого напряжения, граница идет в юго-восточном направлении по прямой на протяжении 0,20 километра до поворотной точки границы охранной зоны 9-О, расположенной в 0,02 километра северо-восточнее круглой деревянной поворотной опоры линии электропередачи низкого напряжения.

От поворотной точки границы охранной зоны 9-О граница идет в северо-восточном направлении по прямой на протяжении 0,08 километра до поворотной точки границы охранной зоны 10-О, расположенной в 0,01 километра северо-западнее круглой деревянной опоры линии связи.

От поворотной точки границы охранной зоны 10-О граница идет в северо-восточном направлении по прямой на протяжении 0,05 километра до поворотной точки границы охранной зоны 11-О, расположенной в 0,04 километра северо-западнее круглой деревянной опоры линии связи.

От поворотной точки границы охранной зоны 11-О граница идет в северо-восточном направлении по прямой на протяжении 0,04 километра до поворотной точки границы охранной зоны 12-О, расположенной в 0,03 километра северо-западнее круглой деревянной опоры линии связи.

От поворотной точки границы охранной зоны 12-О граница идет в восточном направлении по границе земельного участка с кадастровым номером 74:36:0505005:12 на протяжении 0,13 километра до поворотной точки границы охранной зоны 13-О, расположенной в 0,02 километра северо-западнее круглой деревянной поворотной опоры линии связи.

От поворотной точки границы охранной зоны 13-О граница идет в северо-восточном направлении по границе земельного участка с кадастровым номером 74:36:0505005:11 на протяжении 0,07 километра до поворотной точки

границы охранной зоны 14-О, расположенной в 0,02 километра юго-западнее круглой деревянной поворотной опоры линии связи.

От поворотной точки границы охранной зоны 14-О граница идет в восточном направлении по низу откоса автомобильной дороги на протяжении 0,46 километра до поворотной точки границы охранной зоны 15-О, расположенной в 0,01 километра юго-западнее круглой деревянной опоры освещения.

От поворотной точки границы охранной зоны 15-О граница идет в юго-восточном направлении по прямой на протяжении 0,01 километра до поворотной точки границы охранной зоны 16-О, расположенной в 0,01 километра южнее круглой деревянной опоры освещения.

От поворотной точки границы охранной зоны 16-О граница идет в юго-западном направлении по границе памятника природы Челябинской области Челябинский (городской) бор на протяжении 0,84 километра до поворотной точки границы охранной зоны 17-О, расположенной в 0,02 километра юго-западнее железнодорожной стрелки.

От поворотной точки границы охранной зоны 17-О граница идет в северо-западном направлении по прямой на протяжении 0,02 километра до поворотной точки границы охранной зоны 18-О, расположенной в 0,01 километра северо-восточнее железнодорожного переезда.

От поворотной точки границы охранной зоны 18-О граница идет в северном направлении по границе памятника природы Челябинской области Челябинский (городской) бор на протяжении 0,30 километра до поворотной точки границы охранной зоны 19-О, расположенной в 0,02 километра западнее круглой деревянной опоры линии электропередачи низкого напряжения.

От поворотной точки границы охранной зоны 19-О граница идет в северо-восточном направлении на протяжении 0,01 км до поворотной точки границы охранной зоны 8-О.

Описание местоположения границы охранной зоны памятника
природы Челябинский (городской) бор
Участок № 3

От поворотной точки границы охранной зоны 20-О, расположенной в 0,07 километра юго-западнее поворотной опоры линии электропередачи, граница идет в юго-восточном направлении на протяжении 0,11 километра до поворотной точки границы охранной зоны 21-О, расположенной в 0,05 километра юго-восточнее поворотной опоры линии электропередачи.

От поворотной точки границы охранной зоны 21-О граница идет в южном направлении на протяжении 0,10 километра до поворотной точки границы охранной зоны 22-О, расположенной в 0,02 километра юго-восточнее юго-восточного угла строения.

От поворотной точки границы охранной зоны 22-О до поворотной точки

границы охранной зоны 20-О граница охранной зоны памятника природы Челябинский (городской) бор совпадает с границей памятника природы Челябинской области Челябинский (городской) бор.

Описание местоположения границы охранной зоны памятника
природы Челябинский (городской) бор
Участок № 4

От поворотной точки границы охранной зоны 23-О, расположенной в 0,04 километра северо-западнее поворотной опоры линии электропередачи, граница идет в юго-восточном направлении на протяжении 0,15 километра до поворотной точки границы охранной зоны 24-О, расположенной в 0,05 километра юго-западнее поворотной опоры линии электропередачи.

От поворотной точки границы охранной зоны 24-О до поворотной точки границы охранной зоны 23-О граница охранной зоны памятника природы Челябинский (городской) бор совпадает с границей памятника природы Челябинской области Челябинский (городской) бор.

Описание местоположения границы охранной зоны памятника
природы Челябинский (городской) бор
Участок № 5

От поворотной точки границы охранной зоны 25-О, расположенной в 0,14 километра северо-западнее северо-восточного угла дома № 2а по улице Лесопарковой, граница идет в северо-восточном направлении на протяжении 0,04 километра до поворотной точки границы охранной зоны 26-О, расположенной в 0,14 километра северо-западнее северо-восточного угла дома № 2а по улице Лесопарковой.

От поворотной точки границы охранной зоны 26-О граница идет в юго-восточном направлении на протяжении 0,09 километра до поворотной точки границы охранной зоны 27-О, расположенной на юго-восточной стороне ограждения городской муниципальной лыжной базы в 0,05 километра северо-восточнее северо-восточного угла дома № 2а по улице Лесопарковой.

От поворотной точки границы охранной зоны 27-О граница идет в юго-восточном направлении на протяжении 0,27 километра до поворотной точки границы охранной зоны 28-О, расположенной в 0,12 километра северо-западнее пересечения проспекта Ленина с улицей Лесопарковой.

От поворотной точки границы охранной зоны 28-О граница идет в юго-восточном направлении на протяжении 0,005 километра до поворотной точки границы охранной зоны 29-О, расположенной в 0,12 километра западнее пересечения проспекта Ленина с улицей Лесопарковой.

От поворотной точки границы охранной зоны 29-О граница идет в южном направлении на протяжении 0,04 километра до поворотной точки границы охранной зоны 30-О, расположенной в 0,14 километра юго-западнее северного

угла дома № 9а по улице Лесопарковой.

От поворотной точки границы охранной зоны 30-О граница идет в южном направлении на протяжении 0,01 километра до поворотной точки границы охранной зоны 31-О, расположенной в 0,14 километра юго-западнее северного угла дома № 9а по улице Лесопарковой.

От поворотной точки границы охранной зоны 31-О граница идет в северо-западном направлении на протяжении 0,04 километра до поворотной точки границы охранной зоны 32-О, расположенной в 0,16 километра юго-западнее пересечения улиц Лесопарковой и Витебской.

От поворотной точки границы охранной зоны 32-О граница идет в северо-западном направлении на протяжении 0,04 километра до поворотной точки границы охранной зоны 33-О, расположенной в 0,20 километра юго-западнее пересечения улиц Лесопарковой и Витебской.

От поворотной точки границы охранной зоны 33-О граница идет в северном направлении на протяжении 0,05 километра до поворотной точки границы охранной зоны 34-О, расположенной в 0,12 километра юго-восточнее юго-восточного угла дома № 2а по улице Лесопарковой.

От поворотной точки границы охранной зоны 34-О граница идет в северо-западном направлении на протяжении 0,19 километра до поворотной точки границы охранной зоны 35-О, расположенной в 0,03 километра северо-западнее северо-западного угла дома № 2а по улице Лесопарковой.

От поворотной точки границы охранной зоны 35-О граница идет в северо-западном направлении на протяжении 0,02 километра до поворотной точки границы охранной зоны 36-О, расположенной в 0,05 километра северо-западнее северо-восточного угла дома № 2а по улице Лесопарковой.

От поворотной точки границы охранной зоны 36-О граница идет в северо-западном направлении на протяжении 0,09 километра до поворотной точки границы охранной зоны 25-О, расположенной в 0,14 километра северо-западнее северо-восточного угла дома № 2а по улице Лесопарковой.

Описание местоположения границы охранной зоны памятника
природы Челябинский (городской) бор
Участок № 6

От поворотной точки границы охранной зоны 37-О, расположенной в 0,02 километра северо-западнее центра фермовой опоры высокого напряжения, граница идет в юго-восточном направлении на протяжении 0,11 километра по границе памятника природы Челябинской области Челябинский (городской) бор до поворотной точки границы охранной зоны 38-О, расположенной в 0,02 километра юго-западнее колодца подземной канализации.

От поворотной точки границы охранной зоны 38-О граница идет в южном направлении на протяжении 0,04 километра по прямой до поворотной точки границы охранной зоны 39-О, расположенной в 0,01 километра юго-восточнее дорожного знака.

От поворотной точки границы охранной зоны 39-О граница идет в западном направлении на протяжении 0,26 километра по каменному забору до поворотной точки границы охранной зоны 40-О, расположенной в 0,01 километра восточнее опоры освещения.

От поворотной точки границы охранной зоны 40-О граница идет в южном направлении на протяжении 0,18 километра по прямой до поворотной точки границы охранной зоны 41-О, расположенной в 0,02 километра северо-восточнее колодца подземного водопровода.

От поворотной точки границы охранной зоны 41-О граница идет в северо-восточном направлении на протяжении 0,03 километра по границе земельного участка с кадастровым номером 74:36:0504007:179 до поворотной точки границы охранной зоны 42-О, расположенной в 0,01 километра северо-восточнее опоры освещения.

От поворотной точки границы охранной зоны 42-О граница идет в южном направлении на протяжении 0,04 километра до поворотной точки границы охранной зоны 43-О, расположенной в 0,01 километра восточнее опоры освещения.

От поворотной точки границы охранной зоны 43-О граница идет в северо-западном направлении на протяжении 0,08 километра до поворотной точки границы охранной зоны 44-О, расположенной на углу поворота железобетонного забора.

От поворотной точки границы охранной зоны 44-О граница идет в юго-западном направлении на протяжении 0,32 километра по границе земельного участка с кадастровым номером 74:36:0504007:9 до поворотной точки границы охранной зоны 45-О, расположенной на северо-западном углу гаражного бокса.

От поворотной точки границы охранной зоны 45-О граница идет в южном направлении на протяжении 0,16 километра до поворотной точки границы охранной зоны 46-О, расположенной в 0,02 километра северо-восточнее дорожного знака.

От поворотной точки границы охранной зоны 46-О граница идет в западном направлении на протяжении 0,14 километра до поворотной точки границы охранной зоны 47-О, расположенной в 0,02 километра северо-западнее опоры освещения.

От поворотной точки границы охранной зоны 47-О граница идет в северо-восточном направлении на протяжении 0,04 километра до поворотной точки границы охранной зоны 48-О, расположенной в 0,06 километра северо-западнее опоры освещения.

От поворотной точки границы охранной зоны 48-О граница идет в северо-восточном направлении по границе памятника природы Челябинской области Челябинский (городской) бор на протяжении 0,31 километра до поворотной точки границы охранной зоны 49-О, расположенной в 0,08 километра северо-западнее опоры освещения.

От поворотной точки границы охранной зоны 49-О граница идет в восточном направлении на протяжении 0,01 километра до поворотной точки

границы охранной зоны 50-О, расположенной в 0,08 километра северо-западнее опоры освещения.

От поворотной точки границы охранной зоны 50-О граница идет в северо-восточном направлении по границе памятника природы Челябинской области Челябинский (городской) бор на протяжении 0,71 километра до поворотной точки границы охранной зоны 51-О, расположенной в 0,02 километра северо-западнее центра фермовой опоры высокого напряжения.

От поворотной точки границы охранной зоны 51-О граница идет в северо-восточном направлении по прямой на протяжении 0,01 километра до поворотной точки границы охранной зоны 37-О.

Описание местоположения границы охранной зоны памятника
природы Челябинский (городской) бор
Участок № 7

От поворотной точки границы охранной зоны 52-О, расположенной в 0,03 километра юго-восточнее пересечения улиц Худякова и Лесопарковой, граница идет в восточном направлении на протяжении 0,06 километра до поворотной точки границы охранной зоны 53-О, расположенной в 0,08 километра юго-восточнее пересечения улиц Худякова и Лесопарковой.

От поворотной точки границы охранной зоны 53-О граница идет в юго-восточном направлении на протяжении 0,04 километра до поворотной точки границы охранной зоны 54-О, расположенной в 0,10 километра юго-восточнее пересечения улиц Худякова и Лесопарковой.

От поворотной точки границы охранной зоны 54-О граница идет в восточном направлении на протяжении 0,05 километра до поворотной точки границы охранной зоны 55-О, расположенной в 0,15 километра юго-восточнее пересечения улиц Худякова и Лесопарковой.

От поворотной точки границы охранной зоны 55-О граница идет в южном направлении на протяжении 0,15 километра до поворотной точки границы охранной зоны 56-О, расположенной в 0,06 километра западнее юго-западного угла дома № 28 по улице Образцова.

От поворотной точки границы охранной зоны 56-О граница идет в юго-западном направлении на протяжении 0,03 километра до поворотной точки границы охранной зоны 57-О, расположенной в 0,09 километра юго-западнее юго-западного угла дома № 28 по улице Образцова.

От поворотной точки границы охранной зоны 57-О граница идет в южном направлении на протяжении 0,03 километра до поворотной точки границы охранной зоны 58-О, расположенной в 0,01 километра юго-западнее юго-западного угла дома № 33 по улице Образцова.

От поворотной точки границы охранной зоны 58-О граница идет в западном направлении на протяжении 0,01 километра до поворотной точки границы охранной зоны 59-О, расположенной в 0,01 километра юго-восточнее опоры освещения.

От поворотной точки границы охранной зоны 59-О граница идет в южном направлении на протяжении 0,25 километра до поворотной точки границы охранной зоны 60-О, расположенной в 0,04 километра юго-западнее северо-западного угла жилого дома № 42 по улице Татьянической.

От поворотной точки границы охранной зоны 60-О граница идет в западном направлении на протяжении 0,04 километра до поворотной точки границы охранной зоны 61-О, расположенной в 0,07 километра юго-западнее северо-западного угла жилого дома № 42 по улице Татьянической.

От поворотной точки границы охранной зоны 61-О граница идет в северо-западном направлении по границе памятника природы Челябинской области Челябинский (городской) бор на протяжении 0,56 километра до поворотной точки границы охранной зоны 52-О.

Описание местоположения границы охранной зоны памятника
природы Челябинский (городской) бор
Участок № 8

От поворотной точки границы охранной зоны 62-О, расположенной в 0,08 километра северо-западнее юго-западного угла дома № 63 по улице Блюхера, граница идет в юго-западном направлении на протяжении 0,46 километра до поворотной точки границы охранной зоны 63-О, расположенной в 0,14 километра северо-западнее северо-западного угла дома № 85 по улице Мебельной.

От поворотной точки границы охранной зоны 63-О граница идет в северном направлении на протяжении 0,18 километра по границе памятника природы Челябинской области Челябинский (городской) бор до поворотной точки границы охранной зоны 64-О, расположенной в 0,02 километра севернее деревянной круглой опоры линии связи.

От поворотной точки границы охранной зоны 64-О граница идет в северном направлении на протяжении 0,02 километра по прямой до поворотной точки границы охранной зоны 65-О, расположенной в 0,03 километра севернее деревянной круглой опоры линии связи.

От поворотной точки границы охранной зоны 65-О граница идет в северном направлении по границе памятника природы Челябинской области Челябинский (городской) бор на протяжении 0,28 километра до поворотной точки границы охранной зоны 62-О.

Описание местоположения границы охранной зоны памятника
природы Челябинский (городской) бор
Участок № 9

От поворотной точки границы охранной зоны 66-О, расположенной в 0,11 километра юго-западнее юго-западного угла дома № 62 по улице Блюхера, граница идет в северо-восточном направлении на расстоянии

20 метров от уреза воды на протяжении 0,32 километра до поворотной точки границы охранной зоны 67-О, расположенной в 0,17 километра северо-восточнее юго-западного угла дома № 62 по улице Блюхера.

От поворотной точки границы охранной зоны 67-О граница идет в юго-восточном направлении на расстоянии 20 метров от уреза воды на протяжении 0,12 километра до поворотной точки границы охранной зоны 68-О, расположенной в 0,21 километра юго-восточнее юго-западного угла дома № 62 по улице Блюхера.

От поворотной точки границы охранной зоны 68-О граница идет в юго-западном направлении по границе памятника природы Челябинской области Челябинский (городской) бор на протяжении 0,42 километра до поворотной точки границы охранной зоны 66-О.

Описание местоположения границы охранной зоны памятника
природы Челябинский (городской) бор
Участок № 10

От поворотной точки границы охранной зоны 69-О, расположенной в 0,07 километра северо-западнее северного угла дома № 4 по улице Ковшовой, граница идет в южном направлении на протяжении 0,02 километра до поворотной точки границы охранной зоны 70-О, расположенной в 0,05 километра северо-западнее северного угла дома № 4 по улице Ковшовой.

От поворотной точки границы охранной зоны 70-О граница идет в северо-западном направлении на протяжении 0,04 километра до поворотной точки границы охранной зоны 71-О, расположенной в 0,09 километра северо-западнее северного угла дома № 4 по улице Ковшовой.

От поворотной точки границы охранной зоны 71-О до поворотной точки границы охранной зоны 69-О граница охранной зоны памятника природы Челябинский (городской) бор совпадает с границей памятника природы Челябинской области Челябинский (городской) бор.

Описание местоположения границы охранной зоны памятника
природы Челябинский (городской) бор
Участок № 11

От поворотной точки границы охранной зоны 72-О, расположенной в 0,01 километра южнее южного угла здания проходной, граница идет в восточном направлении на протяжении 0,97 километра по границе памятника природы Челябинской области Челябинский (городской) бор до поворотной точки границы охранной зоны 73-О, расположенной в 0,01 километра северо-восточнее опоры освещения.

От поворотной точки границы охранной зоны 73-О граница идет в северо-западном направлении на протяжении 0,02 километра до поворотной точки границы охранной зоны 74-О, расположенной в 0,01 километра северо-

западнее опоры освещения.

От поворотной точки границы охранной зоны 74-О граница идет в северном направлении на протяжении 0,25 километра по границе памятника природы Челябинской области Челябинский (городской) бор до поворотной точки границы охранной зоны 75-О, расположенной в 0,01 километра южнее южного угла здания проходной.

От поворотной точки границы охранной зоны 75-О граница идет в северо-восточном направлении на протяжении 0,01 километра до поворотной точки границы охранной зоны 72-О.

Описание местоположения границы охранной зоны памятника
природы Челябинский (городской) бор
Участок № 12

От поворотной точки границы охранной зоны 76-О, расположенной в 0,05 километра юго-западнее опоры освещения, граница идет в западном направлении на протяжении 0,22 километра до поворотной точки границы охранной зоны 77-О, расположенной в 0,12 километра юго-восточнее опоры освещения.

От поворотной точки границы охранной зоны 77-О граница идет в западном направлении на протяжении 1,19 километра по границе памятника природы Челябинской области Челябинский (городской) бор до поворотной точки границы охранной зоны 78-О, расположенной в 0,12 километра юго-восточнее опоры освещения.

От поворотной точки границы охранной зоны 78-О граница идет в западном направлении на протяжении 0,19 километра до поворотной точки границы охранной зоны 79-О, расположенной в 0,01 километра юго-западнее опоры освещения.

От поворотной точки границы охранной зоны 79-О граница идет в юго-западном направлении на протяжении 1,83 километра по границе памятника природы Челябинской области Челябинский (городской) бор до поворотной точки границы охранной зоны 80-О, расположенной в 0,02 километра северо-западнее колодца подземной канализации.

От поворотной точки границы охранной зоны 80-О граница идет в юго-западном направлении на протяжении 0,01 километра до поворотной точки границы охранной зоны 81-О, расположенной в 0,02 километра северо-западнее колодца подземной канализации.

От поворотной точки границы охранной зоны 81-О граница идет в южном направлении на протяжении 0,58 километра по границе памятника природы Челябинской области Челябинский (городской) бор до поворотной точки границы охранной зоны 82-О, расположенной в 0,03 километра северо-западнее опоры высоковольтной линии электропередачи.

От поворотной точки границы охранной зоны 82-О граница идет в юго-восточном направлении на протяжении 0,01 километра до поворотной точки

границы охранной зоны 83-О, расположенной в 0,03 километра северо-западнее опоры высоковольтной линии электропередачи.

От поворотной точки границы охранной зоны 83-О граница идет в юго-восточном направлении на протяжении 0,26 километра по границе памятника природы Челябинской области Челябинский (городской) бор до поворотной точки границы охранной зоны 84-О, расположенной в 0,02 километра северо-западнее опоры освещения.

От поворотной точки границы охранной зоны 84-О граница идет в юго-восточном направлении на протяжении 0,03 километра до поворотной точки границы охранной зоны 85-О, расположенной в 0,02 километра восточнее опоры освещения.

От поворотной точки границы охранной зоны 85-О граница идет в южном направлении на протяжении 0,23 километра по границе памятника природы Челябинской области Челябинский (городской) бор до поворотной точки границы охранной зоны 86-О, расположенной в 0,02 километра северо-восточнее опоры освещения.

От поворотной точки границы охранной зоны 86-О граница идет в западном направлении на протяжении 0,26 километра до поворотной точки границы охранной зоны 87-О, расположенной в 0,11 километра северо-западнее опоры освещения.

От поворотной точки границы охранной зоны 87-О граница идет в северном направлении на протяжении 3,04 километра по береговой линии Шершневого водохранилища до поворотной точки границы охранной зоны 76-О.

Описание местоположения границы охранной зоны памятника
природы Челябинский (городской) бор
Участок № 13

От поворотной точки границы охранной зоны 88-О, расположенной в 0,01 километра северо-восточнее опоры наземного газопровода, граница идет в юго-восточном направлении по границе памятника природы Челябинской области Челябинский (городской) бор на протяжении 1,08 километра до поворотной точки границы охранной зоны 89-О, расположенной в 0,04 километра севернее опоры линии электропередачи низкого напряжения.

От поворотной точки границы охранной зоны 89-О граница идет в северо-западном направлении на протяжении 0,08 километра до поворотной точки границы охранной зоны 90-О, расположенной в 0,04 километра юго-западнее опоры электропередачи высокого напряжения.

От поворотной точки границы охранной зоны 90-О граница идет в северо-западном направлении на протяжении 0,67 километра по береговой линии реки Миасс до поворотной точки границы охранной зоны 88-О.

Описание местоположения границы охранной зоны памятника
природы Челябинский (городской) бор
Участок № 14

От поворотной точки границы охранной зоны 91-О, расположенной в 0,12 километра юго-восточнее развилки улицы Шершневские каменные карьеры, граница идет в юго-восточном направлении по краю лесного массива на протяжении 0,20 километра до поворотной точки границы охранной зоны 92-О, расположенной в 0,23 километра юго-западнее развилки грунтовых дорог.

От поворотной точки границы охранной зоны 92-О граница идет в юго-восточном направлении на протяжении 0,13 километра до поворотной точки границы охранной зоны 93-О, расположенной в 0,21 километра юго-восточнее развилки грунтовых дорог.

От поворотной точки границы охранной зоны 93-О граница идет по южной стороне грунтовой дороги от улицы Худякова до памятника академику И.В. Курчатову, расположенного на предпарковой площади в конце проспекта Ленина, в юго-восточном направлении на протяжении 0,25 километра до поворотной точки границы охранной зоны 94-О, расположенной в 0,13 километра юго-восточнее развилки грунтовых дорог.

От поворотной точки границы охранной зоны 94-О граница идет в северо-западном направлении на протяжении 0,13 километра до поворотной точки границы охранной зоны 95-О, расположенной в 0,09 километра северо-восточнее развилки грунтовых дорог.

От поворотной точки границы охранной зоны 95-О граница идет в северо-восточном направлении на протяжении 0,16 километра до поворотной точки границы охранной зоны 91-О, расположенной в 0,12 километра юго-восточнее развилки улицы Шершневские каменные карьеры.

УТВЕРЖДЕН
 постановлением Губернатора
 Челябинской области
 от 21.03. 2024 г. № 70

Перечень координат характерных точек границ охранной зоны
 памятника природы Челябинской области
 Челябинский (городской) бор

Номер точки	Номер поворотной точки	Координаты		От точки до точки	Длина, метров	Дирекционный угол
		X	Y			
Участок № 1						
1	1-О поворотная	607182.73	2319639.21	1-2	5,06	11° 45' 16"
2		607187.68	2319640.24	2-3	5,35	23° 6' 51"
3		607192.60	2319642.34	3-4	7,61	55° 46' 1"
4		607196.88	2319648.63	4-5	10,94	75° 3' 43"
5		607199.70	2319659.20	5-6	7,67	92° 59' 21"
6		607199.30	2319666.86	6-7	5,43	108° 14' 5"
7		607197.60	2319672.02	7-8	7,36	130° 28' 59"
8	2-О поворотная	607192.82	2319677.62	8-9	92,76	75° 17' 34"
9		607216.37	2319767.34	9-10	59,15	85° 20' 7"
10		607221.18	2319826.29	10-11	32,81	113° 19' 20"
11	3-О поворотная	607208.19	2319856.42	11-12	7,68	198° 45' 55"
12		607200.92	2319853.95	12-13	9,4	198° 21' 28"
13		607192.00	2319850.99	13-14	4,94	173° 57' 16"
14		607187.09	2319851.51	14-15	7,35	180° 23' 23"
15		607179.74	2319851.46	15-16	3,08	285° 36' 49"
16		607180.57	2319848.49	16-17	13,2	256° 0' 59"
17		607177.38	2319835.68	17-18	0,98	347° 39' 39"
18		607178.34	2319835.47	18-19	7,23	251° 51' 57"
19		607176.09	2319828.60	19-20	2,95	255° 15' 23"
20		607175.34	2319825.75	20-21	10,6	338° 13' 43"
21		607185.18	2319821.82	21-22	2,56	311° 2' 19"
22		607186.86	2319819.89	22-23	4,26	338° 58' 20"
23		607190.84	2319818.36	23-24	2,84	243° 26' 6"
24		607189.57	2319815.82	24-25	2,19	262° 7' 44"
25		607189.27	2319813.65	25-26	16,19	219° 14' 5"
26		607176.73	2319803.41	26-27	1,37	155° 52' 4"
27		607175.48	2319803.97	27-28	1,34	244° 23' 23"
28		607174.90	2319802.76	28-29	0,64	332° 14' 29"
29		607175.47	2319802.46	29-30	2,87	239° 14' 29"
30		607174.00	2319799.99	30-31	4,43	158° 24' 53"
31		607169.88	2319801.62	31-32	6,31	247° 39' 34"

32		607167.48	2319795.78	32-33	5,4	241° 57' 54"
33		607164.94	2319791.01	33-34	3,68	226° 12' 34"
34		607162.39	2319788.35	34-35	5,78	310° 34' 47"
35		607166.15	2319783.96	35-36	4,63	356° 31' 55"
36		607170.77	2319783.68	36-37	13,15	3° 8' 19"
37		607183.90	2319784.40	37-38	8,28	343° 47' 53"
38		607191.85	2319782.09	38-39	24,68	250° 18' 9"
39		607183.53	2319758.85	39-40	2,31	349° 45' 43"
40		607185.80	2319758.44	40-41	24,5	250° 11' 48"
41		607177.50	2319735.39	41-42	3,81	250° 22' 35"
42		607176.22	2319731.80	42-43	8,08	339° 20' 40"
43		607183.78	2319728.95	43-44	8,49	249° 23' 19"
44		607180.79	2319721.00	44-45	7,86	186° 43' 6"
45		607172.98	2319720.08	45-46	0,53	218° 9' 26"
46		607172.56	2319719.75	46-47	6,8	260° 0' 41"
47		607171.38	2319713.05	47-48	16,34	239° 15' 32"
48		607163.03	2319699.01	48-49	0,74	273° 5' 38"
49		607163.07	2319698.27	49-50	1,95	341° 45' 4"
50		607164.92	2319697.66	50-51	8,48	276° 50' 25"
51		607165.93	2319689.24	51-52	4,85	246° 1' 32"
52		607163.96	2319684.81	52-53	18,13	333° 38' 49"
53		607180.21	2319676.76	53-54	5,84	255° 49' 16"
54		607178.78	2319671.10	54-55	3,25	231° 45' 13"
55		607176.77	2319668.55	55-56	2,88	226° 16' 1"
56		607174.78	2319666.47	56-57	4,82	225° 50' 24"
57		607171.42	2319663.01	57-58	8,61	210° 3' 1"
58		607163.97	2319658.70	58-59	7,09	221° 58' 9"
59		607158.70	2319653.96	59-60	12,29	211° 29' 29"
60		607148.22	2319647.54	60-61	2,14	312° 20' 45"
61		607149.66	2319645.96	61-62	16,3	209° 48' 22"
62		607135.52	2319637.86	62-63	6,41	205° 24' 20"
63		607129.73	2319635.11	63-64	17,01	224° 35' 42"
64		607117.62	2319623.17	64-65	7,54	215° 52' 56"
65		607111.51	2319618.75	65-66	5,96	210° 13' 19"
66		607106.36	2319615.75	66-67	4,08	188° 36' 26"
67		607102.33	2319615.14	67-68	5,92	156° 35' 53"
68		607096.90	2319617.49	68-69	6,29	149° 31' 14"
69		607091.48	2319620.68	69-70	7,31	134° 6' 49"
70		607086.39	2319625.93	70-71	2,49	131° 5' 58"
71		607084.75	2319627.81	71-72	13,45	125° 15' 1"
72		607076.99	2319638.79	72-73	2,1	170° 24' 11"
73		607074.92	2319639.14	73-74	2,59	112° 0' 25"
74		607073.95	2319641.54	74-75	5,3	113° 57' 5"
75		607071.80	2319646.38	75-76	2,35	75° 25' 50"
76		607072.39	2319648.65	76-77	2,52	116° 40' 1"
77		607071.26	2319650.90	77-78	5,62	142° 13' 56"

78		607066.82	2319654.34	78-79	3,09	124° 58' 37"
79		607065.05	2319656.87	79-80	28,1	127° 6' 8"
80	4-О поворотная	607048.10	2319679.28	80-81	121,37	129° 14' 32"
81	5-О поворотная	606971.32	2319773.28	81-82	9,03	174° 20' 46"
82		606962.33	2319774.17	82-83	2,18	144° 7' 37"
83		606960.56	2319775.45	83-84	43,3	206° 14' 44"
84		606921.72	2319756.30	84-85	66,94	145° 40' 17"
85	6-О поворотная	606866.44	2319794.05	85-86	22,28	193° 1' 11"
86	7-О поворотная	606844.73	2319789.03	86-87	93,62	328° 42' 20"
87		606924.73	2319740.40	87-88	24,63	23° 2' 45"
88		606947.39	2319750.04	88-89	11,32	355° 32' 35"
89		606958.68	2319749.16	89-90	14,09	323° 46' 20"
90		606970.05	2319740.83	90-91	85,46	309° 11' 15"
91		607024.05	2319674.59	91-92	101,26	306° 2' 13"
92		607083.62	2319592.71	92-93	20,09	347° 59' 27"
93		607103.27	2319588.53	93-94	43,33	27° 58' 0"
94		607141.54	2319608.85	94-95	39,82	40° 11' 33"
95		607171.96	2319634.55	95-1	11,73	23° 23' 50"
Участок № 2						
1	8-О поворотная	606765.86	2319754.04	1-2	40,27	156° 56' 36"
2		606728.81	2319769.81	2-3	24,46	157° 46' 36"
3		606706.17	2319779.06	3-4	133,6	158° 33' 25"
4	9-О поворотная	606581.82	2319827.90	4-5	37,04	69° 4' 29"
5		606595.05	2319862.50	5-6	11,23	69° 17' 19"
6		606599.02	2319873.00	6-7	10,96	69° 18' 56"
7		606602.89	2319883.25	7-8	9,92	71° 18' 34"
8		606606.07	2319892.65	8-9	13,15	71° 16' 32"
9	10-О поворотная	606610.29	2319905.10	9-10	53,59	38° 27' 16"
10	11-О поворотная	606652.26	2319938.43	10-11	37,31	74° 32' 53"
11	12-О поворотная	606662.20	2319974.39	11-12	24,18	117° 47' 2"
12		606650.93	2319995.78	12-13	1,87	169° 31' 51"
13		606649.09	2319996.12	13-14	51	85° 9' 8"
14		606653.40	2320046.94	14-15	55,19	72° 42' 4"
15	13-О поворотная	606669.81	2320099.63	15-16	31,79	72° 42' 19"
16		606679.26	2320129.98	16-17	32,05	357° 55' 33"
17		606711.29	2320128.82	17-18	3,85	328° 49' 55"
18	14-О поворотная	606714.58	2320126.83	18-19	24,19	116° 59' 19"
19		606703.60	2320148.39	19-20	41,74	110° 5' 36"
20		606689.26	2320187.59	20-21	64,97	102° 6' 39"
21		606675.63	2320251.11	21-22	51,08	108° 8' 52"
22		606659.72	2320299.65	22-23	26,52	96° 55' 46"
23		606656.52	2320325.98	23-24	21,51	87° 47' 17"
24		606657.35	2320347.47	24-25	13,65	77° 20' 54"
25		606660.34	2320360.79	25-26	40,32	63° 2' 28"
26		606678.62	2320396.73	26-27	25,5	64° 34' 14"
27		606689.57	2320419.76	27-28	18,99	74° 14' 13"

28		606694.73	2320438.04	28-29	56,16	81° 56' 42"
29		606702.60	2320493.65	29-30	78,62	76° 40' 28"
30	15-О поворотная	606720.72	2320570.15	30-31	13,74	165° 14' 45"
31	16-О поворотная	606707.43	2320573.65	31-32	13,65	237° 34' 3"
32		606700.11	2320562.13	32-33	136,15	251° 33' 44"
33		606657.05	2320432.97	33-34	73,55	254° 55' 56"
34		606637.93	2320361.95	34-35	80,83	265° 49' 43"
35		606632.05	2320281.33	35-36	107,37	265° 23' 23"
36		606623.42	2320174.31	36-37	111,24	262° 50' 32"
37		606609.56	2320063.94	37-38	87,19	259° 22' 19"
38		606593.48	2319978.25	38-39	46,21	252° 59' 19"
39		606579.96	2319934.06	39-40	57,41	252° 3' 15"
40		606562.27	2319879.44	40-41	58,94	244° 54' 1"
41		606537.27	2319826.07	41-42	70,66	246° 57' 17"
42	18-О поворотная	606509.61	2319761.05	42-43	17,23	332° 20' 4"
43	17-О поворотная	606524.87	2319753.05	43-44	15,44	63° 59' 57"
44		606531.64	2319766.93	44-45	46,79	344° 44' 46"
45		606576.78	2319754.62	45-46	64,73	71° 17' 7"
46		606597.55	2319815.93	46-47	174,12	338° 7' 33"
47	19-О поворотная	606759.13	2319751.06	47-1	7,36	23° 53' 1"
Участок № 3						
1	20-О поворотная	606725.78	2320726.08	1-2	105,79	101° 8' 5"
2	21-О поворотная	606705.35	2320829.88	2-3	104,81	181° 4' 37"
3	22-О поворотная	606600.56	2320827.91	3-4	14,98	266° 44' 53"
4		606599.71	2320812.95	4-5	9,85	264° 24' 19"
5		606598.75	2320803.15	5-6	42,07	265° 5' 30"
6		606595.15	2320761.23	6-7	22,57	345° 37' 52"
7		606617.01	2320755.63	7-8	4,08	285° 11' 37"
8		606618.08	2320751.69	8-9	4,12	325° 53' 8"
9		606621.49	2320749.38	9-10	97,98	346° 45' 14"
10		606716.86	2320726.93	10-11	8,96	354° 33' 24"
Участок № 4						
1	23-О поворотная	605842.66	2320795.40	1-2	152,58	171° 57' 50"
2	24-О поворотная	605691.58	2320816.73	2-3	24,8	288° 28' 44"
3		605699.44	2320793.21	3-4	103,33	355° 14' 52"
4		605802.41	2320784.65	4-5	5,44	2° 50' 48"
5		605807.84	2320784.92	5-6	6,28	10° 44' 14"
6		605814.01	2320786.09	6-7	30,12	18° 0' 7"
Участок № 5						
1	25-О поворотная	605297.40	2320891.07	1-2	43,2	71° 40' 42"
2	26-О поворотная	605310.98	2320932.08	2-3	18,14	154° 4' 15"
3		605294.67	2320940.01	3-4	68,98	159° 55' 23"
4	27-О поворотная	605229.88	2320963.69	4-5	6,94	118° 6' 58"
5		605226.61	2320969.81	5-6	10,63	150° 2' 4"
6		605217.40	2320975.12	6-7	45,59	124° 34' 19"
7		605191.53	2321012.66	7-8	56,67	165° 13' 41"

8		605136.73	2321027.11	8-9	16,49	152° 59' 4"
9		605122.04	2321034.60	9-10	64,88	148° 28' 6"
10		605066.74	2321068.53	10-11	26,55	152° 0' 59"
11		605043.29	2321080.99	11-12	34,26	151° 15' 2"
12		605013.25	2321097.47	12-13	5,31	113° 17' 1"
13		605011.15	2321102.35	13-14	3,75	83° 43' 38"
14	28-О поворотная	605011.56	2321106.08	14-15	5,36	166° 24' 16"
15	29-О поворотная	605006.35	2321107.34	15-16	36,6	181° 17' 58"
16	30-О поворотная	604969.76	2321106.51	16-17	9,47	186° 29' 14"
17	31-О поворотная	604960.35	2321105.44	17-18	42,21	292° 47' 32"
18	32-О поворотная	604976.72	2321066.53	18-19	36,29	273° 38' 1"
19		604979.00	2321030.31	19-20	7,61	275° 39' 29"
20	33-О поворотная	604979.77	2321022.74	20-21	15,15	359° 23' 42"
21		604994.90	2321022.58	21-22	38,38	358° 23' 14"
22	34-О поворотная	605033.26	2321021.50	22-23	17,7	320° 14' 54"
23		605046.87	2321010.18	23-24	9,09	310° 27' 4"
24		605052.77	2321003.26	24-25	62,33	328° 58' 12"
25		605106.18	2320971.13	25-26	67,86	330° 50' 11"
26		605165.44	2320938.06	26-27	30,83	328° 36' 33"
27	35-О поворотная	605191.76	2320922.00	27-28	21,51	353° 56' 32"
28	36-О поворотная	605213.15	2320919.73	28-29	67,49	340° 10' 28"
29		605276.64	2320896.84	29-1	21,55	344° 28' 2"
Участок № 6						
1	37-О поворотная	604879.38	2321169.85	1-2	34,48	71° 0' 29"
2		604890.60	2321202.45	2-3	77,92	177° 57' 46"
3	38-О поворотная	604812.73	2321205.22	3-4	35,32	177° 34' 56"
4	39-О поворотная	604777.44	2321206.71	4-5	67,59	266° 36' 56"
5		604773.45	2321139.24	5-6	77,8	269° 3' 0"
6		604772.16	2321061.45	6-7	109,86	266° 34' 35"
7	40-О поворотная	604765.60	2320951.79	7-8	180,76	176° 57' 43"
8	41-О поворотная	604585.09	2320961.37	8-9	28,18	276° 15' 17"
9		604588.16	2320933.36	9-10	5	273° 47' 1"
10	42-О поворотная	604588.49	2320928.37	10-11	36,52	177° 57' 37"
11	43-О поворотная	604551.99	2320929.67	11-12	58,27	267° 23' 37"
12		604549.34	2320871.46	12-13	18,81	281° 37' 36"
13	44-О поворотная	604553.13	2320853.04	13-14	47,52	183° 39' 22"
14		604505.71	2320850.01	14-15	6,05	230° 37' 50"
15		604501.87	2320845.33	15-16	17,94	215° 51' 38"
16		604487.33	2320834.82	16-17	2,97	183° 16' 34"
17		604484.36	2320834.65	17-18	7,31	252° 24' 27"
18		604482.15	2320827.68	18-19	2,95	255° 40' 53"
19		604481.42	2320824.82	19-20	5,33	260° 16' 21"
20		604480.52	2320819.57	20-21	31,48	183° 35' 16"
21		604449.10	2320817.60	21-22	7,47	268° 18' 47"
22		604448.88	2320810.13	22-23	63,5	268° 16' 2"
23		604446.96	2320746.66	23-24	22,19	358° 17' 44"

24		604469.14	2320746.00	24-25	56,5	267° 2' 14"
25		604466.22	2320689.58	25-26	6,49	356° 59' 47"
26		604472.70	2320689.24	26-27	10,98	267° 1' 32"
27		604472.13	2320678.27	27-28	5,01	356° 54' 32"
28		604477.13	2320678.00	28-29	25,12	267° 2' 2"
29	45-О поворотная	604475.83	2320652.91	29-30	40,71	177° 33' 51"
30		604435.16	2320654.64	30-31	23,01	177° 35' 2"
31		604412.17	2320655.61	31-32	2,74	177° 29' 32"
32		604409.43	2320655.73	32-33	51,39	177° 34' 7"
33		604358.09	2320657.91	33-34	23,35	177° 34' 13"
34		604334.76	2320658.90	34-35	4,99	87° 35' 25"
35		604334.97	2320663.89	35-36	11,66	177° 32' 33"
36	46-О поворотная	604323.32	2320664.39	36-37	91,78	267° 18' 8"
37		604319.00	2320572.71	37-38	37,39	267° 50' 19"
38		604317.59	2320535.35	38-39	6,87	267° 49' 58"
39	47-О поворотная	604317.33	2320528.48	39-40	33,9	26° 52' 57"
40		604347.57	2320543.81	40-41	5,88	22° 30' 26"
41	48-О поворотная	604353.00	2320546.06	41-42	311,38	23° 52' 2"
42	49-О поворотная	604637.75	2320672.05	42-43	6,36	90° 16' 13"
43	50-О поворотная	604637.72	2320678.41	43-44	25,87	90° 0' 0"
44		604637.72	2320704.28	44-45	138,91	90° 0' 0"
45		604637.72	2320843.19	45-46	21,26	90° 0' 0"
46		604637.72	2320864.45	46-47	74,55	355° 44' 17"
47		604712.06	2320858.91	47-48	19,77	355° 28' 29"
48		604731.77	2320857.35	48-49	27,91	356° 31' 43"
49		604759.63	2320855.66	49-50	37,98	355° 27' 16"
50		604797.49	2320852.65	50-51	18,73	6° 28' 7"
51		604816.10	2320854.76	51-52	56,48	78° 54' 11"
52		604826.97	2320910.18	52-53	153,24	93° 26' 4"
53		604817.79	2321063.14	53-54	23,88	350° 30' 8"
54		604841.34	2321059.20	54-55	106,88	71° 1' 34"
55	51-О поворотная	604876.09	2321160.27	55-1	10,13	71° 2' 47"
Участок № 7						
1	52-О поворотная	604318.00	2321264.02	1-2	62,6	87° 38' 50"
2	53-О поворотная	604320.57	2321326.57	2-3	40,04	170° 47' 13"
3	54-О поворотная	604281.05	2321332.98	3-4	53,98	87° 44' 19"
4	55-О поворотная	604283.18	2321386.92	4-5	146,73	173° 31' 25"
5	56-О поворотная	604137.39	2321403.47	5-6	31,8	229° 4' 49"
6	57-О поворотная	604116.56	2321379.44	6-7	33,71	176° 21' 36"
7	58-О поворотная	604082.92	2321381.58	7-8	2,57	96° 1' 14"
8		604082.65	2321384.14	8-9	3,32	78° 21' 5"
9		604083.32	2321387.39	9-10	3,42	61° 6' 30"
10	59-О поворотная	604084.97	2321390.38	10-11	13	177° 23' 58"
11		604071.98	2321390.97	11-12	44,72	178° 16' 13"
12		604027.28	2321392.32	12-13	36,16	178° 12' 33"
13		603991.14	2321393.45	13-14	4,87	88° 7' 6"

14		603991.30	2321398.32	14-15	7,7	177° 32' 34"
15		603983.61	2321398.65	15-16	2,93	207° 42' 14"
16		603981.02	2321397.29	16-17	58,8	179° 36' 37"
17		603922.22	2321397.69	17-18	8,52	179° 35' 47"
18		603913.70	2321397.75	18-19	5,48	174° 14' 14"
19		603908.25	2321398.30	19-20	19,81	174° 12' 22"
20		603888.54	2321400.30	20-21	19,8	174° 13' 55"
21		603868.84	2321402.29	21-22	33,01	166° 27' 23"
22	60-О поворотная	603836.75	2321410.02	22-23	0,52	267° 47' 50"
23		603836.73	2321409.50	23-24	30,53	268° 26' 32"
24		603835.90	2321378.98	24-25	8,69	268° 17' 11"
25	61-О поворотная	603835.64	2321370.29	25-26	246,21	357° 56' 7"
26		604081.69	2321361.42	26-27	76,65	267° 14' 26"
27		604078.00	2321284.86	27-28	45,41	353° 35' 25"
28		604123.13	2321279.79	28-29	30,57	353° 40' 13"
29		604153.51	2321276.42	29-30	12,07	353° 31' 43"
30		604165.50	2321275.06	30-31	75,75	353° 28' 52"
31		604240.76	2321266.46	31-32	21,1	354° 43' 28"
32		604261.77	2321264.52	32-33	3,9	2° 56' 35"
33		604265.66	2321264.72	33-1	52,34	359° 14' 2"
Участок № 8						
1	62-О поворотная	602448.68	2321318.73	1-2	460,72	193° 7' 35"
2	63-О поворотная	602000.00	2321214.10	2-3	110,66	358° 27' 43"
3		602110.62	2321211.13	3-4	68,74	11° 18' 30"
4	64-О поворотная	602178.03	2321224.61	4-5	15,19	11° 19' 2"
5	65-О поворотная	602192.92	2321227.59	5-6	24,63	11° 18' 36"
6		602217.07	2321232.42	6-7	181,46	10° 45' 38"
7		602395.34	2321266.30	7-8	74,79	44° 30' 25"
Участок № 9						
1	66-О поворотная	602018.05	2320603.09	1-2	20,22	31° 40' 68"
2		602035.26	2320613.71	2-3	19,37	67° 30' 73"
3		602042.67	2320631.61	3-4	15,42	81° 47' 78"
4		602044.87	2320646.87	4-5	4,1	31° 56' 77"
5		602048.35	2320649.04	5-6	17,79	60° 39' 27"
6		602057.07	2320664.55	6-7	29,83	77° 6' 02"
7		602063.73	2320693.63	7-8	21,93	80° 44' 12"
8		602067.26	2320715.27	8-9	16,29	69° 26' 39"
9		602072.98	2320730.52	9-10	16,93	43° 51' 08"
10		602085.19	2320742.25	10-11	11,62	60° 44' 66"
11		602090.87	2320752.39	11-12	6,76	23° 59' 30"
12		602097.05	2320755.14	12-13	8,65	10° 23' 27"
13		602105.56	2320756.7	13-14	2,55	10° 23' 11"
14		602108.07	2320757.16	14-15	7,02	331° 34' 32"
15		602114.24	2320753.82	15-16	15,12	331° 34' 26"
16		602127.54	2320746.62	16-17	12,61	11° 14' 85"
17		602139.91	2320749.08	17-18	9,12	24° 45' 98"

18		602148.19	2320752.9	18-19	14,4	41° 25' 53"
19		602158.99	2320762.43	19-20	14,15	71° 45' 43"
20		602163.42	2320775.87	20-21	24,54	86° 10' 13"
21		602165.06	2320800.36	21-22	10,46	87° 12' 36"
22		602165.57	2320810.81	22-23	15,5	90° 26' 61"
23		602165.45	2320826.31	23-24	9,99	76° 37' 88"
24	67-О поворотная	602167.76	2320836.03	24-25	18,62	113° 24' 76"
25		602160.36	2320853.12	25-26	18	131° 49' 43"
26		602148.36	2320866.53	26-27	19,79	138° 21' 55"
27		602133.57	2320879.68	27-28	24,8	153° 0' 06"
28		602111.47	2320890.94	28-29	10,29	166° 44' 80"
29		602101.45	2320893.3	29-30	26,43	169° 36' 24"
30	68-О поворотная	602075.45	2320898.07	30-31	26,4	300° 25' 89"
31		602088.82	2320875.31	31-32	6,83	300° 32' 78"
32		602092.29	2320869.43	32-33	9,65	355° 14' 77"
33		602101.91	2320868.63	33-34	6,8	11° 21' 57"
34		602108.58	2320869.97	34-35	15,29	332° 57' 94"
35		602122.2	2320863.02	35-36	16,08	318° 22' 70"
36		602134.22	2320852.34	36-37	13,61	311° 50' 60"
37		602143.3	2320842.2	37-38	8,73	293° 25' 36"
38		602146.77	2320834.19	38-39	5,77	256° 33' 97"
39		602145.43	2320828.58	39-40	17,36	270° 25' 74"
40		602145.56	2320811.22	40-41	9,9	267° 13' 28"
41		602145.08	2320801.33	41-42	12,01	267° 13' 97"
42		602144.5	2320789.33	42-43	9,46	265° 5' 43"
43		602143.69	2320779.9	43-44	6,38	251° 44' 12"
44		602141.69	2320773.84	44-45	6,06	221° 27' 17"
45		602137.15	2320769.83	45-46	3,82	204° 45' 25"
46		602133.68	2320768.23	46-47	3,03	191° 14' 14"
47		602130.71	2320767.64	47-48	7,91	151° 31' 35"
48		602123.76	2320771.41	48-49	8,22	151° 32' 05"
49		602116.53	2320775.33	49-50	5,84	151° 35' 58"
50		602111.39	2320778.11	50-51	9,62	190° 25' 32"
51		602101.93	2320776.37	51-52	11,02	190° 27' 22"
52		602091.09	2320774.37	52-53	16,39	202° 58' 97"
53		602076	2320767.97	53-54	14,99	243° 1' 48"
54		602069.2	2320754.61	54-55	18,5	223° 49' 05"
55		602055.85	2320741.8	55-56	22,81	249° 26' 64"
56		602047.84	2320720.44	56-57	23,27	260° 45' 13"
57		602044.1	2320697.47	57-58	20,52	257° 7' 73"
58		602039.53	2320677.47	58-59	5,78	256° 54' 08"
59		602038.22	2320671.84	59-60	9,81	240° 41' 40"
60		602033.42	2320663.29	60-61	10,08	211° 59' 24"
61		602024.87	2320657.95	61-62	10,14	270° 0' 00"
62		602024.87	2320647.81	62-63	10,8	261° 28' 78"
63		602023.27	2320637.13	63-64	16,28	246° 48' 36"

64		602016.86	2320622.17	64-65	7,69	236° 17' 36"
65		602012.59	2320615.77	65-1	13,81	293° 17' 80"
Участок № 10						
1	69-О поворотная	601140.48	2320290.26	1-2	23,47	176° 39' 13"
2	70-О поворотная	601117.05	2320291.63	2-3	44,64	293° 21' 37"
3	71-О поворотная	601134.75	2320250.65	3-4	40,02	81° 46' 7"
Участок № 11						
1	72-О поворотная	602210.39	2319117.55	1-2	0,26	346° 30' 16"
2		602210.64	2319117.49	2-3	22,6	324° 12' 0"
3		602228.97	2319104.27	3-4	9,9	320° 46' 47"
4		602236.64	2319098.01	4-5	11,99	49° 56' 15"
5		602244.36	2319107.19	5-6	18,08	65° 14' 57"
6		602251.93	2319123.61	6-7	9,88	11° 4' 57"
7		602261.63	2319125.51	7-8	1,62	335° 38' 37"
8		602263.11	2319124.84	8-9	2,69	65° 37' 35"
9		602264.22	2319127.29	9-10	9,78	128° 11' 36"
10		602258.17	2319134.98	10-11	5,78	47° 39' 59"
11		602262.06	2319139.25	11-12	33,32	30° 52' 31"
12		602290.66	2319156.35	12-13	20,8	34° 31' 22"
13		602307.80	2319168.14	13-14	36,69	43° 15' 18"
14		602334.52	2319193.28	14-15	13,71	29° 58' 4"
15		602346.40	2319200.13	15-16	24,59	45° 32' 38"
16		602363.62	2319217.68	16-17	16,1	67° 53' 41"
17		602369.68	2319232.60	17-18	90,8	78° 34' 43"
18		602387.66	2319321.60	18-19	33,41	111° 7' 34"
19		602375.62	2319352.76	19-20	15,8	100° 32' 30"
20		602372.73	2319368.29	20-21	6,3	150° 5' 50"
21		602367.27	2319371.43	21-22	35,3	168° 38' 44"
22		602332.66	2319378.38	22-23	25,34	149° 36' 37"
23		602310.80	2319391.20	23-24	29,73	159° 41' 15"
24		602282.92	2319401.52	24-25	19,41	184° 6' 24"
25		602263.56	2319400.13	25-26	26	176° 58' 45"
26		602237.60	2319401.50	26-27	32,18	173° 55' 2"
27		602205.60	2319404.91	27-28	28,5	174° 35' 1"
28		602177.23	2319407.60	28-29	13,11	162° 55' 11"
29		602164.70	2319411.45	29-30	3,09	70° 9' 34"
30		602165.75	2319414.36	30-31	6,49	160° 11' 52"
31		602159.64	2319416.56	31-32	20,81	242° 44' 43"
32		602150.11	2319398.06	32-33	17,99	206° 39' 2"
33		602134.03	2319389.99	33-34	35,19	231° 45' 44"
34		602112.25	2319362.35	34-35	12,59	248° 28' 8"
35		602107.63	2319350.64	35-36	73,6	209° 24' 25"
36		602043.51	2319314.50	36-37	56,3	216° 17' 16"
37		601998.13	2319281.18	37-38	35,09	264° 9' 40"
38		601994.56	2319246.27	38-39	52,29	282° 26' 10"
39		602005.82	2319195.21	39-40	52,37	307° 43' 24"

40		602037.86	2319153.79	40-41	9,51	261° 2' 35"
41	73-О поворотная	602036.38	2319144.40	41-42	21,59	298° 6' 30"
42	74-О поворотная	602046.55	2319125.36	42-43	2,73	298° 26' 35"
43		602047.85	2319122.96	43-44	17,1	335° 41' 1"
44		602063.43	2319115.92	44-45	17,4	311° 45' 43"
45		602075.02	2319102.94	45-46	10,6	326° 56' 23"
46		602083.90	2319097.16	46-47	17,81	34° 32' 48"
47		602098.57	2319107.26	47-48	33,33	304° 32' 54"
48		602117.47	2319079.81	48-49	45	34° 33' 7"
49		602154.53	2319105.33	49-50	33,33	124° 33' 45"
50		602135.62	2319132.78	50-51	4,1	91° 40' 35"
51		602135.50	2319136.88	51-52	39,74	343° 50' 26"
52		602173.67	2319125.82	52-53	33,85	347° 18' 8"
53	75-О поворотная	602206.69	2319118.38	53-1	4,05	347° 18' 8"
Участок № 12						
1	76-О поворотная	604213.37	2318838.08	1-2	218,64	86° 32' 48"
2	77-О поворотная	604226.54	2319056.32	2-3	104,02	205° 1' 49"
3		604132.29	2319012.31	3-4	102,59	188° 47' 51"
4		604030.91	2318996.62	4-5	217,88	177° 44' 35"
5		603813.20	2319005.20	5-6	156,37	161° 22' 59"
6		603665.01	2319055.12	6-7	14,86	91° 0' 8"
7		603664.75	2319069.98	7-8	103,2	18° 15' 28"
8		603762.75	2319102.31	8-9	326,4	20° 52' 59"
9		604067.71	2319218.66	9-10	165,73	358° 27' 16"
10	78-О поворотная	604233.38	2319214.19	10-11	190,7	87° 33' 56"
11	79-О поворотная	604241.48	2319404.72	11-12	177,16	224° 6' 54"
12		604114.29	2319281.40	12-13	65,92	202° 38' 9"
13		604053.45	2319256.03	13-14	325,48	200° 52' 58"
14		603749.35	2319140.01	14-15	183,8	198° 15' 38"
15		603574.81	2319082.42	15-16	42,3	140° 0' 19"
16		603542.40	2319109.61	16-17	17,98	120° 42' 5"
17		603533.22	2319125.07	17-18	11,34	170° 8' 50"
18		603522.05	2319127.01	18-19	27,22	177° 51' 8"
19		603494.85	2319128.03	19-20	84,86	248° 30' 7"
20		603463.75	2319049.07	20-21	28,16	238° 56' 6"
21		603449.22	2319024.95	21-22	122,26	204° 28' 8"
22		603337.94	2318974.31	22-23	39,54	204° 49' 18"
23		603302.05	2318957.71	23-24	7,48	205° 19' 54"
24		603295.29	2318954.51	24-25	129,6	220° 24' 10"
25		603196.60	2318870.51	25-26	16,46	232° 34' 48"
26		603186.60	2318857.44	26-27	8,53	227° 14' 1"
27		603180.81	2318851.18	27-28	8,55	223° 37' 34"
28		603174.62	2318845.28	28-29	17,1	218° 12' 35"
29		603161.18	2318834.70	29-30	8,56	212° 53' 31"
30		603153.99	2318830.05	30-31	17,14	207° 28' 37"
31		603138.78	2318822.14	31-32	8,58	202° 6' 41"

32		603130.83	2318818.91	32-33	8,59	198° 36' 13"
33		603122.69	2318816.17	33-34	8,59	194° 58' 28"
34		603114.39	2318813.95	34-35	17,18	189° 40' 53"
35		603097.45	2318811.06	35-36	8,6	184° 19' 56"
36		603088.87	2318810.41	36-37	8,6	180° 47' 58"
37		603080.27	2318810.29	37-38	19,3	177° 35' 40"
38		603060.99	2318811.10	38-39	33,34	170° 50' 4"
39		603028.08	2318816.41	39-40	119,59	164° 42' 10"
40		602912.73	2318847.96	40-41	119,58	152° 26' 42"
41		602806.71	2318903.28	41-42	19,66	151° 57' 43"
42		602789.36	2318912.52	42-43	9,15	156° 29' 20"
43		602780.97	2318916.17	43-44	9,15	160° 0' 3"
44		602772.37	2318919.30	44-45	9,16	163° 38' 32"
45		602763.58	2318921.88	45-46	9,17	167° 8' 45"
46		602754.64	2318923.92	46-47	9,16	170° 45' 50"
47		602745.60	2318925.39	47-48	9,17	174° 14' 23"
48		602736.48	2318926.31	48-49	9,18	177° 48' 51"
49		602727.31	2318926.66	49-50	14,5	182° 38' 57"
50		602712.83	2318925.99	50-51	13,26	105° 23' 57"
51		602709.31	2318938.77	51-52	25,84	197° 27' 11"
52	80-О поворотная	602684.66	2318931.02	52-53	4,47	207° 8' 17"
53	81-О поворотная	602680.68	2318928.98	53-54	5	272° 3' 43"
54		602680.86	2318923.98	54-55	5,12	255° 31' 47"
55		602679.58	2318919.02	55-56	13,96	198° 16' 46"
56		602666.32	2318914.64	56-57	106,73	191° 26' 7"
57		602561.71	2318893.48	57-58	183,01	176° 29' 52"
58		602379.04	2318904.66	58-59	240,08	175° 59' 57"
59		602139.55	2318921.41	59-60	24,02	147° 49' 31"
60	82-О поворотная	602119.22	2318934.20	60-61	4,14	147° 55' 17"
61	83-О поворотная	602115.71	2318936.40	61-62	2,03	147° 52' 30"
62		602113.99	2318937.48	62-63	17,26	174° 40' 56"
63		602096.80	2318939.08	63-64	17,73	182° 50' 41"
64		602079.09	2318938.20	64-65	39,47	169° 55' 53"
65		602040.23	2318945.10	65-66	57,05	175° 30' 59"
66		601983.35	2318949.56	66-67	2,05	153° 3' 38"
67		601981.52	2318950.49	67-68	37,54	148° 12' 23"
68		601949.61	2318970.27	68-69	4,38	149° 12' 57"
69		601945.85	2318972.51	69-70	6,7	139° 10' 34"
70		601940.78	2318976.89	70-71	11,91	133° 11' 47"
71		601932.63	2318985.57	71-72	52,07	103° 30' 57"
72		601920.46	2319036.20	72-73	9,4	100° 10' 26"
73		601918.80	2319045.45	73-74	10,73	76° 54' 34"
74	84-О поворотная	601921.23	2319055.90	74-75	33,2	114° 35' 49"
75	85-О поворотная	601907.41	2319086.09	75-76	14,03	122° 36' 10"
76		601899.85	2319097.91	76-77	10,46	123° 36' 51"
77		601894.06	2319106.62	77-78	4,06	150° 39' 28"

78		601890.52	2319108.61	78-79	5,84	214° 15' 40"
79		601885.69	2319105.32	79-80	7,91	247° 56' 35"
80		601882.72	2319097.99	80-81	10,11	252° 51' 20"
81		601879.74	2319088.33	81-82	7,42	250° 48' 30"
82		601877.30	2319081.32	82-83	10,07	242° 21' 58"
83		601872.63	2319072.40	83-84	10,56	203° 43' 32"
84		601862.96	2319068.15	84-85	16,02	205° 33' 26"
85		601848.51	2319061.24	85-86	11,26	188° 6' 56"
86		601837.36	2319059.65	86-87	15,59	199° 54' 39"
87		601822.70	2319054.34	87-88	14,81	198° 49' 35"
88		601808.68	2319049.56	88-89	11,91	183° 4' 52"
89		601796.79	2319048.92	89-90	12,21	201° 25' 5"
90		601785.42	2319044.46	90-91	5,62	202° 10' 49"
91		601780.22	2319042.34	91-92	10,89	174° 24' 54"
92		601769.38	2319043.40	92-93	9,8	150° 8' 21"
93		601760.88	2319048.28	93-94	10,12	140° 56' 1"
94		601753.02	2319054.66	94-95	4,43	163° 19' 32"
95		601748.78	2319055.93	95-96	5,01	216° 19' 17"
96		601744.74	2319052.96	96-97	6,97	232° 24' 23"
97		601740.49	2319047.44	97-98	5,78	234° 0' 7"
98		601737.09	2319042.76	98-99	4,27	206° 33' 54"
99		601733.27	2319040.85	99-100	5,49	179° 34' 57"
100	86-О поворотная	601727.78	2319040.89	100-101	111,11	304° 25' 0"
101		601790.58	2318949.23	101-102	57,36	215° 10' 11"
102		601743.69	2318916.19	102-103	101,52	270° 17' 37"
103	87-О поворотная	601744.21	2318814.67	103-104	33,35	359° 43' 31"
104		601777.56	2318814.51	104-105	94,26	30° 30' 44"
105		601858.77	2318862.37	105-106	38,32	346° 55' 29"
106		601896.10	2318853.70	106-107	37,24	286° 31' 20"
107		601906.69	2318818.00	107-108	67,96	2° 40' 55"
108		601974.58	2318821.18	108-109	57,55	3° 57' 56"
109		602031.99	2318825.16	109-110	35,79	24° 5' 39"
110		602064.66	2318839.77	110-111	56,4	7° 59' 26"
111		602120.51	2318847.61	111-112	186,25	352° 43' 58"
112		602305.26	2318824.05	112-113	150,46	359° 59' 19"
113		602455.72	2318824.02	113-114	23,37	16° 25' 37"
114		602478.14	2318830.63	114-115	31,95	342° 29' 43"
115		602508.61	2318821.02	115-116	16,05	19° 48' 44"
116		602523.71	2318826.46	116-117	91,49	356° 32' 5"
117		602615.03	2318820.93	117-118	64,13	349° 40' 42"
118		602678.12	2318809.44	118-119	32,88	12° 59' 17"
119		602710.16	2318816.83	119-120	44,78	339° 38' 19"
120		602752.14	2318801.25	120-121	23,13	352° 7' 20"
121		602775.05	2318798.08	121-122	39,98	341° 14' 3"
122		602812.90	2318785.22	122-123	43,05	334° 20' 44"
123		602851.71	2318766.58	123-124	18,8	82° 56' 35"

124		602854.02	2318785.24	124-125	72,13	333° 33' 20"
125		602918.60	2318753.12	125-126	32,39	330° 47' 58"
126		602946.87	2318737.32	126-127	72,04	317° 41' 1"
127		603000.14	2318688.82	127-128	86,33	309° 38' 14"
128		603055.21	2318622.34	128-129	19,59	270° 57' 54"
129		603055.54	2318602.75	129-130	136,8	317° 10' 28"
130		603155.87	2318509.76	130-131	63,31	12° 54' 52"
131		603217.58	2318523.91	131-132	86,84	77° 31' 50"
132		603236.33	2318608.70	132-133	67,98	81° 49' 50"
133		603245.99	2318675.99	133-134	213,98	50° 59' 59"
134		603380.65	2318842.28	134-135	107,2	65° 12' 14"
135		603425.61	2318939.60	135-136	117,9	38° 50' 50"
136		603517.43	2319013.55	136-137	43,95	3° 15' 39"
137		603561.31	2319016.05	137-138	36,1	338° 40' 23"
138		603594.94	2319002.92	138-139	59,23	319° 44' 19"
139		603640.14	2318964.64	139-140	62,72	331° 58' 35"
140		603695.51	2318935.17	140-141	40,61	14° 45' 5"
141		603734.78	2318945.51	141-142	47,1	347° 54' 10"
142		603780.83	2318935.64	142-143	36,06	356° 26' 19"
143		603816.82	2318933.40	143-144	11,96	48° 5' 2"
144		603824.81	2318942.30	144-145	123,21	356° 9' 22"
145		603947.74	2318934.04	145-146	19,49	353° 11' 32"
146		603967.09	2318931.73	146-147	15,45	27° 48' 31"
147		603980.76	2318938.94	147-148	22,28	357° 0' 56"
148		604003.01	2318937.78	148-149	11,86	19° 27' 32"
149		604014.19	2318941.73	149-150	50,39	5° 10' 7"
150		604064.38	2318946.27	150-151	41,65	351° 7' 8"
151		604105.53	2318939.84	151-152	65,52	333° 23' 17"
152		604164.11	2318910.49	152-153	46,82	321° 6' 11"
153		604200.55	2318881.09	153-1	44,88	286° 35' 52"
Участок № 13						
1	88-О поворотная	605107.05	2318457.98	1-2	45,29	124° 47' 5"
2		605081.21	2318495.18	2-3	43,98	41° 42' 34"
3		605114.04	2318524.44	3-4	60,79	38° 58' 40"
4		605161.30	2318562.68	4-5	26,17	19° 22' 11"
5		605185.99	2318571.36	5-6	28,74	0° 56' 13"
6		605214.73	2318571.83	6-7	25,44	9° 34' 11"
7		605239.82	2318576.06	7-8	27,03	53° 5' 31"
8		605256.05	2318597.67	8-9	64,53	183° 48' 42"
9		605191.66	2318593.38	9-10	146,88	195° 20' 14"
10		605050.01	2318554.53	10-11	50,15	182° 22' 37"
11		604999.90	2318552.45	11-12	50,14	172° 13' 43"
12		604950.22	2318559.23	12-13	34,83	162° 10' 44"
13		604917.06	2318569.89	13-14	478,85	157° 8' 16"
14	89-О поворотная	604475.83	2318755.93	14-15	82,77	280° 42' 55"
15	90-О поворотная	604491.22	2318674.60	15-16	25,6	339° 19' 15"

16		604515.17	2318665.56	16-17	25,44	350° 10' 43"
17		604540.24	2318661.22	17-18	15,69	331° 49' 5"
18		604554.07	2318653.81	18-19	15,13	318° 35' 23"
19		604565.42	2318643.80	19-20	38,08	326° 6' 50"
20		604597.03	2318622.57	20-21	46,02	330° 28' 17"
21		604637.07	2318599.89	21-22	14,18	321° 41' 59"
22		604648.20	2318591.10	22-23	18,43	348° 32' 37"
23		604666.26	2318587.44	23-24	15,47	341° 6' 30"
24		604680.90	2318582.43	24-25	10,7	320° 43' 46"
25		604689.18	2318575.66	25-26	6,1	351° 30' 40"
26		604695.21	2318574.76	26-27	63,47	336° 54' 46"
27		604753.60	2318549.87	27-28	80,18	341° 32' 17"
28		604829.65	2318524.48	28-29	102,45	344° 1' 1"
29		604928.14	2318496.27	29-30	27,54	343° 36' 42"
30		604954.56	2318488.50	30-31	43,9	329° 0' 2"
31		604992.19	2318465.89	31-32	31,55	324° 19' 31"
32		605017.82	2318447.49	32-33	27,48	344° 7' 4"
33		605044.25	2318439.97	33-34	35,78	14° 29' 13"
34		605078.89	2318448.92	34-1	29,58	17° 50' 5"
Участок № 14						
1	91-О поворотная	605100.39	2319288.2	1-2	30,3	111° 47' 87"
2		605089.14	2319316.33	2-3	31,12	110° 33' 62"
3		605078.21	2319345.47	3-4	24,47	125° 33' 24"
4		605063.98	2319365.38	4-5	37,81	114° 53' 05"
5		605048.07	2319399.68	5-6	53,58	111° 41' 17"
6		605028.27	2319449.47	6-7	21,66	103° 17' 52"
7	92-О поворотная	605023.29	2319470.55	7-8	127,06	147° 45' 28"
8	93-О поворотная	604915.83	2319538.34	8-9	38,2	243° 10' 40"
9		604898.59	2319504.25	9-10	19,72	248° 10' 94"
10		604891.26	2319485.94	10-11	26,76	252° 3' 97"
11		604883.02	2319460.48	11-12	18,78	249° 27' 71"
12		604876.43	2319442.89	12-13	12,8	260° 55' 22"
13		604874.41	2319430.25	13-14	8,73	260° 22' 55"
14		604872.95	2319421.64	14-15	32,62	245° 26' 30"
15		604859.39	2319391.97	15-16	22,96	248° 58' 07"
16		604851.15	2319370.54	16-17	22,28	258° 8' 11"
17		604846.57	2319348.74	17-18	43,12	253° 43' 02"
18	94-О поворотная	604834.48	2319307.35	18-19	122,89	336° 29' 46"
19	95-О поворотная	604947.17	2319258.33	19-20	156,1	11° 1' 88"

УТВЕРЖДЕНО
постановлением Губернатора
Челябинской области
от 21.03. 2024 г. № 70

Положение
об охранной зоне памятника природы Челябинской области
Челябинский (городской) бор

1. Настоящее Положение об охранной зоне памятника природы Челябинской области Челябинский (городской) бор (далее именуется – Положение) разработано в соответствии с Федеральным законом от 14 марта 1995 года № 33-ФЗ «Об особо охраняемых природных территориях», Земельным кодексом Российской Федерации, постановлением Правительства Российской Федерации от 19 февраля 2015 г. № 138 «Об утверждении Правил создания охранных зон отдельных категорий особо охраняемых природных территорий, установления их границ, определения режима охраны и использования земельных участков и водных объектов в границах таких зон» и определяет режим охраны и использования земельных участков и водных объектов в границах охранной зоны памятника природы Челябинской области Челябинский (городской) бор (далее именуется – охранный зона памятника природы Челябинский (городской) бор).

2. Охранный зона памятника природы Челябинский (городской) бор установлена на земельных участках и водных объектах, прилегающих к границе памятника природы Челябинской области Челябинский (городской) бор (далее именуется – памятник природы Челябинский (городской) бор). Общая протяженность границы охранной зоны памятника природы Челябинский (городской) бор составляет 22,63 километра. Общая площадь охранной зоны памятника природы Челябинский (городской) бор составляет 77,53 гектара.

3. Охранный зона памятника природы Челябинский (городской) бор установлена для предотвращения неблагоприятных антропогенных воздействий на памятник природы Челябинский (городской) бор и прилегающие к нему земельные участки и водные объекты.

4. Территория охранной зоны памятника природы Челябинский (городской) бор обозначается на местности аншлагами.

5. Земельные участки, которые включены в границы охранной зоны памятника природы Челябинский (городской) бор, у собственников, владельцев и пользователей земельных участков не изымаются и используются ими с соблюдением правового режима, установленного для таких земельных участков в соответствии с настоящим Положением.

6. Режим охранной зоны памятника природы Челябинский (городской) бор учитывается при разработке документов территориального планирования Челябинской области и документов территориального планирования

Челябинского городского округа, схем землеустройства территории Челябинской области, схем землеустройства территории Челябинского городского округа, а также при подготовке материалов рекреационного использования, лесохозяйственных регламентов, проектов освоения лесов и проектов озеленения территории.

Работы по озеленению территории охранной зоны памятника природы Челябинский (городской) бор осуществляются на основании проектов проведения указанных работ. Проекты по озеленению территории подлежат согласованию с государственным бюджетным учреждением «Особо охраняемые природные территории Челябинской области», подведомственным Министерству экологии Челябинской области.

7. На территории охранной зоны памятника природы Челябинский (городской) бор запрещается:

1) предоставление новых земельных и лесных участков под возведение объектов капитального строительства, размещение некапитальных строений, сооружений, за исключением их предоставления под строительство, реконструкцию объектов, указанных в подпункте 2 настоящего пункта;

2) использование земельных и лесных участков под застройку, возведение объектов капитального строительства и их реконструкцию, размещение некапитальных строений, сооружений, за исключением:

организации экологических учебных троп;

строительства объектов физической культуры и спорта, детских оздоровительных лагерей регионального значения;

строительства объектов физической культуры и спорта, детских оздоровительных лагерей, благоустроенных пляжей, мест массовой околотоводной рекреации местного значения;

строительства, реконструкции и капитального ремонта линейных объектов, необходимых для эксплуатации объектов физической культуры и спорта, детских оздоровительных лагерей регионального значения;

строительства, реконструкции и капитального ремонта линейных объектов, необходимых для эксплуатации объектов физической культуры и спорта, детских оздоровительных лагерей, благоустроенных пляжей, мест массовой околотоводной рекреации местного значения;

реконструкции объектов регионального и местного значения без изменения их функционального назначения;

3) проведение сплошных рубок (за исключением санитарных) и иных рубок, отрицательно влияющих на изменения природных характеристик памятника природы Челябинский (городской) бор;

4) складирование и захоронение промышленных, строительных, бытовых и сельскохозяйственных отходов, размещение мест складирования ядохимикатов, минеральных удобрений, навоза и горюче-смазочных материалов;

5) захламление земель;

6) размещение новых и расширение существующих кладбищ и скотомогильников;

7) размещение стоянок транспортных средств, ремонтных мастерских, автозаправочных станций, автомоечных комплексов;

8) проведение взрывных, буровых работ, добыча полезных ископаемых;

9) проведение работ, связанных с изысканиями, за исключением инженерных изысканий для строительства объектов, указанных в подпункте 2 настоящего пункта;

10) сжигание сухих листьев и травы, разведение костров вне специально отведенных мест, проведение сельскохозяйственных палов;

11) все виды охоты, за исключением охоты в целях осуществления научно-исследовательской деятельности, образовательной деятельности, охоты в целях регулирования численности объектов животного мира;

12) нарушение целостности, разорение и уничтожение гнезд, дупел, нор;

13) выпас сельскохозяйственных животных, катание на лошадях и сенокосение вне специально отведенных для этого мест;

14) повреждение информационных знаков и аншлагов.

8. На территории охранной зоны памятника природы Челябинский (городской) бор строительство, реконструкция и капитальный ремонт объектов и линейных объектов, указанных в подпункте 2 пункта 7 настоящего Положения, допускаются только при наличии положительного заключения государственной экспертизы проектной документации объектов капитального строительства и (или) результатов инженерных изысканий.

9. На территории охранной зоны памятника природы Челябинский (городской) бор не допускается размещение новых объектов, предназначенных для постоянного или временного проживания физических лиц.

10. На территории охранной зоны памятника природы Челябинский (городской) бор располагается объект культурного наследия регионального значения «Памятник И.В. Курчатову, скульптор В.А. Авакян, архитекторы: В.Л. Глазырин, Б.В. Петрова, И.В. Талалай», расположенный по адресу: Челябинская область, город Челябинск, проспект Ленина/улица Лесопарковая (далее именуется – объект культурного наследия «Памятник академику И.В. Курчатову»). Границы территории объекта культурного наследия «Памятник академику И.В. Курчатову» утверждены приказом Государственного комитета охраны объектов культурного наследия Челябинской области от 30 декабря 2016 г. № 70 «Об утверждении границ территории объекта культурного наследия регионального значения «Памятник И.В. Курчатову, скульптор В.А. Авакян, архитекторы: В.Л. Глазырин, Б.В. Петрова, И.В. Талалай» по адресу: Челябинская область, город Челябинск, проспект Ленина/улица Лесопарковая». Границы зон охраны, режимы использования земель и требований к градостроительным регламентам в границах территорий данных зон утверждены постановлением Правительства Челябинской области от 26.10.2016 г. № 545-П «Об утверждении границ зон охраны, режимов использования земель и требований к градостроительным

регламентам в границах территорий данных зон объекта культурного наследия регионального значения «Памятник И.В. Курчатову, скульптор В.А. Авакян, архитекторы: В.Л. Глазырин, Б.В. Петрова, И.В. Талалай», расположенного по адресу: Челябинская область, город Челябинск, проспект Ленина/улица Лесопарковая».

11. Охрана водных объектов на территории охранной зоны памятника природы Челябинский (городской) бор осуществляется в соответствии с действующим законодательством.