

ПРАВИТЕЛЬСТВО ЧЕЛЯБИНСКОЙ ОБЛАСТИ

ПОСТАНОВЛЕНИЕ

от 20.07.2020 г. № 355-П
Челябинск

О внесении изменений в постановление
Правительства Челябинской области
от 20.06.2012 г. № 298-П

В соответствии с Федеральным законом «О защите прав юридических лиц и индивидуальных предпринимателей при осуществлении государственного контроля (надзора) и муниципального контроля»

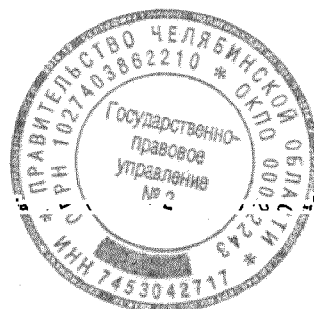
Правительство Челябинской области ПОСТАНОВЛЯЕТ:

1. Внести в постановление Правительства Челябинской области от 20.06.2012 г. № 298-П «Об уполномоченном органе» (Южноуральская панорама, 14 июля 2012 г., № 105, спецвыпуск № 25; Официальный интернет-портал правовой информации (www.pravo.gov.ru), 16 июля 2015 г.; 28 октября 2016 г.; 19 июля 2017 г.) следующие изменения:

- 1) приложение 1 к указанному постановлению изложить в новой редакции (прилагается);
- 2) в приложении 2 к указанному постановлению:
в пункте 6 слово «заместитель» заменить словами «первый заместитель»;
в пункте 8 слово «Заместитель» заменить словами «Первый заместитель»;
- 3) приложение 3 к указанному постановлению изложить в новой редакции (прилагается).

2. Настоящее постановление подлежит официальному опубликованию.

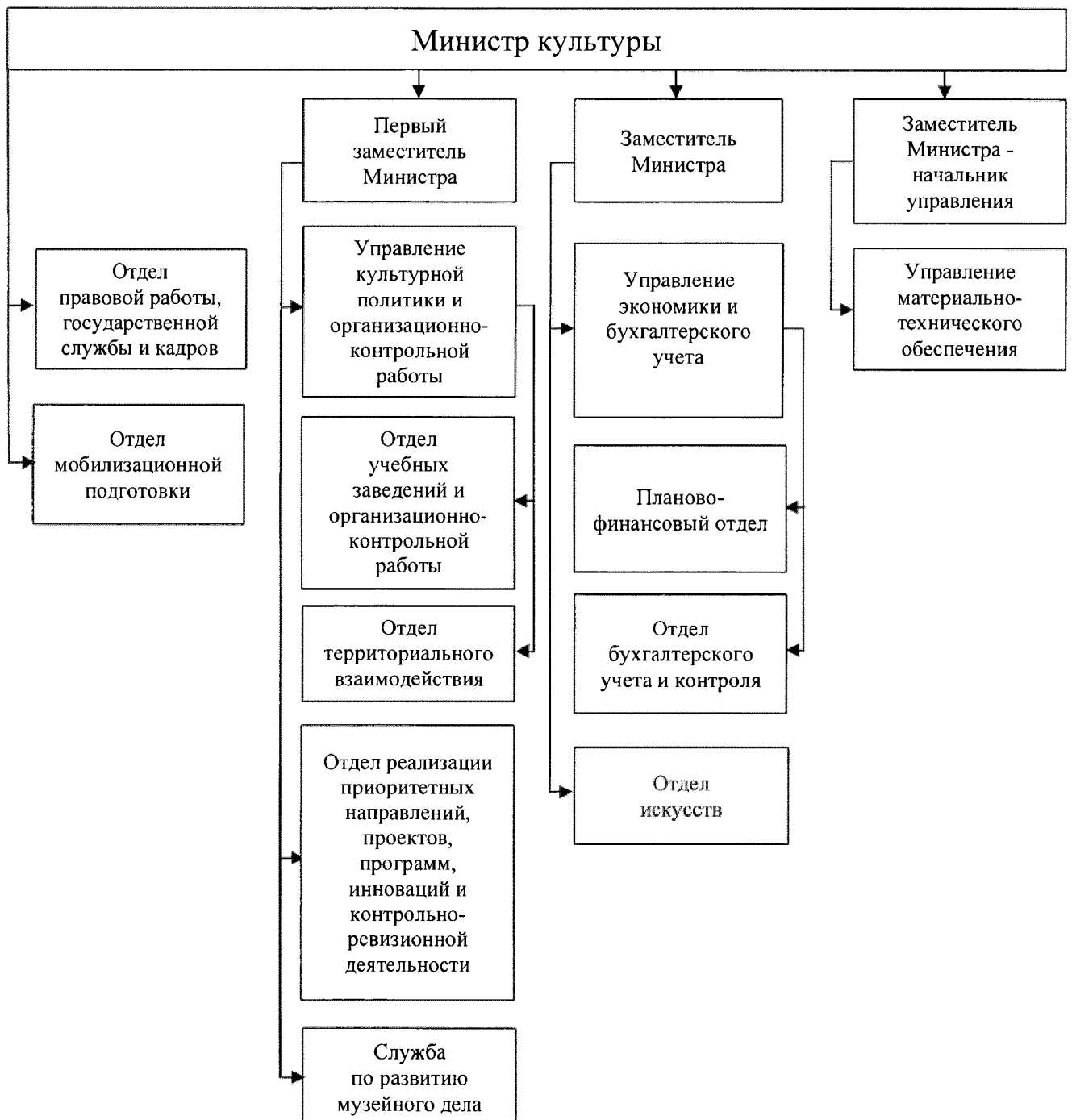
Председатель
Правительства Челябинской области



А.Л. Текслер

ПРИЛОЖЕНИЕ 1
к постановлению Правительства
Челябинской области
от 20.06.2012 г. № 298-П
(в редакции постановления
Правительства Челябинской области
от 20.07. 2020 г. № 355-П)

Организационная структура
уполномоченного органа



ПРИЛОЖЕНИЕ 3
к постановлению Правительства
Челябинской области
от 20.06.2012 г. № 298-П
(в редакции постановления
Правительства Челябинской области
от 20.07. 2020 г. № 355-П)

Перечень должностных лиц уполномоченного органа

Должностные лица уполномоченного органа, осуществляющие полномочия по государственному контролю за состоянием государственной части Музейного фонда Российской Федерации в Челябинской области:

Министр культуры Челябинской области;
первый заместитель Министра культуры Челябинской области;
начальник службы по развитию музейного дела.