



ПРАВИТЕЛЬСТВО ЧЕЛЯБИНСКОЙ ОБЛАСТИ

ПОСТАНОВЛЕНИЕ

от 19.03.2020 г. № 113-П
Челябинск

Об утверждении границ зон охраны, особых режимов использования земель зон охраны и требований к градостроительным регламентам в границах территорий данных зон объекта культурного наследия регионального значения «Комплекс «Пороги», расположенного по адресу: Челябинская область, Саткинский муниципальный район, посёлок Пороги, на левом берегу реки Большая Сатка

В соответствии с Федеральным законом «Об объектах культурного наследия (памятниках истории и культуры) народов Российской Федерации», постановлением Правительства Российской Федерации от 12 сентября 2015 г. № 972 «Об утверждении Положения о зонах охраны объектов культурного наследия (памятников истории и культуры) народов Российской Федерации и о признании утратившими силу отдельных положений нормативных правовых актов Правительства Российской Федерации», Законом Челябинской области «Об объектах культурного наследия (памятниках истории и культуры) в Челябинской области»

Правительство Челябинской области ПОСТАНОВЛЯЕТ:

1. Утвердить прилагаемые:
 - 1) границы зон охраны объекта культурного наследия регионального значения «Комплекс «Пороги», расположенного по адресу: Челябинская область, Саткинский муниципальный район, посёлок Пороги, на левом берегу реки Большая Сатка;
 - 2) особые режимы использования земель зон охраны и требования к градостроительным регламентам в границах территорий данных зон объекта культурного наследия регионального значения «Комплекс «Пороги»,

расположенного по адресу: Челябинская область, Саткинский муниципальный район, посёлок Пороги, на левом берегу реки Большая Сатка.

2. Государственному комитету охраны объектов культурного наследия Челябинской области (Федичкин А.В.):

1) направить копию настоящего постановления в администрацию Саткинского муниципального района в соответствии с Градостроительным кодексом Российской Федерации;

2) обеспечить направление в федеральный орган исполнительной власти, уполномоченный Правительством Российской Федерации на осуществление государственного кадастрового учета, государственной регистрации прав, ведение Единого государственного реестра недвижимости, необходимых документов об утверждении границ зон охраны, особых режимов использования земель и требований к градостроительным регламентам в границах территорий данных зон объекта культурного наследия регионального значения «Комплекс «Пороги», расположенного по адресу: Челябинская область, Саткинский муниципальный район, посёлок Пороги, на левом берегу реки Большая Сатка;

3) обеспечить внесение сведений о наличии зон охраны объекта культурного наследия регионального значения «Комплекс «Пороги», расположенного по адресу: Челябинская область, Саткинский муниципальный район, посёлок Пороги, на левом берегу реки Большая Сатка, в федеральную государственную информационную систему территориального планирования в соответствии с Градостроительным кодексом Российской Федерации.

3. Настоящее постановление подлежит официальному опубликованию.

Председатель
Правительства Челябинской области



А.Л. Текслер

УТВЕРЖДЕНЫ
постановлением Правительства
Челябинской области
от 19.03. 2020 г. № 113-П

Границы зоны охраны объекта культурного наследия регионального значения
«Комплекс «Пороги», расположенного по адресу: Челябинская область,
Саткинский муниципальный район, посёлок Пороги,
на левом берегу реки Большая Сатка

В соответствии с Градостроительным кодексом Российской Федерации, Федеральным законом от 25 июня 2002 года № 73-ФЗ «Об объектах культурного наследия (памятниках истории и культуры) народов Российской Федерации», в целях сохранности объекта культурного наследия регионального значения «Комплекс «Пороги», расположенного по адресу: Челябинская область, Саткинский муниципальный район, посёлок Пороги, на левом берегу реки Большая Сатка (далее именуется – объект культурного наследия «Комплекс «Пороги»), определяется следующая система зон охраны:

- охранная зона объекта культурного наследия «Комплекс «Пороги»;
- зона регулирования застройки и хозяйственной деятельности (ЗРЗ-1) объекта культурного наследия «Комплекс «Пороги»;
- зона регулирования застройки и хозяйственной деятельности (ЗРЗ-2) объекта культурного наследия «Комплекс «Пороги»;
- граница зоны охраняемого природного ландшафта (ЗОПЛ-1) объекта культурного наследия «Комплекс «Пороги»;
- граница зоны охраняемого природного ландшафта (ЗОПЛ-2) объекта культурного наследия «Комплекс «Пороги».

I. Описание границ охранной зоны объекта культурного наследия
регионального значения «Комплекс «Пороги», расположенного по адресу:
Челябинская область, Саткинский муниципальный район, посёлок Пороги,
на левом берегу реки Большая Сатка

Координаты характерных точек охранной зоны объекта культурного наследия значения «Комплекс «Пороги» указаны в таблице 1.

Таблица 1

Обозначение характерных точек границ	Координата X	Координата Y

1	619743.48	1369911.85
2	619597.62	1369943,81
3	619569.94	1369963.41
4	619709.11	1370121.72
5	619749.11	1370084.64
6	619706.57	1370042.12
7	619758.90	1369984.62
1	619743.48	1369911.85

Координатное описание охранной зоны объекта культурного наследия «Комплекс «Пороги» приведено в местной системе координат (МСК-74).

Графически границы охранной зоны объекта культурного наследия «Комплекс «Пороги» изображены на карте (схеме) охранной зоны объекта культурного наследия регионального значения «Комплекс «Пороги», расположенного по адресу: Челябинская область, Саткинский муниципальный район, посёлок Пороги, на левом берегу реки Большая Сатка, в приложении 1 к границам зон охраны объекта культурного наследия регионального значения «Комплекс «Пороги», расположенного по адресу: Челябинская область, Саткинский муниципальный район, посёлок Пороги, на левом берегу реки Большая Сатка.

II. Описание границ зоны регулирования застройки и хозяйственной деятельности (ЗРЗ-1) объекта культурного наследия регионального значения «Комплекс «Пороги», расположенного по адресу: Челябинская область, Саткинский муниципальный район, посёлок Пороги, на левом берегу реки Большая Сатка

Координаты характерных точек зоны регулирования застройки и хозяйственной деятельности (ЗРЗ-1) объекта культурного наследия «Комплекс «Пороги» указаны в таблице 2.

Таблица 2

Обозначение характерных точек границ	Координата X	Координата Y
1	619569.76	1369963.59

2	619297.07	1370204.48
3	619173.88	1370313.68
4	618973.65	1370388.24
5	618896.05	1370391.90
6	617751.06	1370254.83
7	617713.57	1370452.98
8	617850.74	1370457.17
9	617902.25	1370424.34
10	617990.82	1370390.01
11	618048.41	1370398.02
12	618096.51	1370397.32
13	618133.57	1370391.63
14	618175.83	1370381.26
15	618224.52	1370372.47
16	618378.67	1370411.07
17	618442.92	1370473.91
18	618469.73	1370491.02
19	618498.80	1370488.82
20	618554.37	1370471.86
21	618616.82	1370478.96
22	618654.04	1370503.01
23	618812.99	1370531.66
24	618928.14	1370521.07
25	619019.56	1370493.54
26	619150.62	1370442.58
27	619334.75	1370355.99
28	619454.25	1370283.46

29	619490.51	1370258.75
30	619457.69	1370224.34
31	619486.73	1370196.84
32	619520.66	1370229.98
33	619546.67	1370193.71
34	619650.86	1370096.71
35	619674.29	1370082.49
1	619569.76	1369963.59

Координатное описание зоны регулирования застройки и хозяйственной деятельности (ЗРЗ-1) объекта культурного наследия «Комплекс «Пороги» приведено в местной системе координат (МСК-74).

Графически границы зоны регулирования застройки и хозяйственной деятельности (ЗРЗ-1) объекта культурного наследия «Комплекс «Пороги» изображены на карте (схеме) зоны регулирования застройки и хозяйственной деятельности (ЗРЗ-1) объекта культурного наследия регионального значения «Комплекс «Пороги», расположенного по адресу: Челябинская область, Саткинский муниципальный район, посёлок Пороги, на левом берегу реки Большая Сатка, в приложении 2 к границам зон охраны объекта культурного наследия регионального значения «Комплекс «Пороги», расположенного по адресу: Челябинская область, Саткинский муниципальный район, посёлок Пороги, на левом берегу реки Большая Сатка.

III. Описание границ зоны регулирования застройки и хозяйственной деятельности (ЗРЗ-2) объекта культурного наследия регионального значения «Комплекс «Пороги», расположенного по адресу: Челябинская область, Саткинский муниципальный район, посёлок Пороги, на левом берегу реки Большая Сатка

Координаты характерных точек зоны регулирования застройки и хозяйственной деятельности (ЗРЗ-2) объекта культурного наследия «Комплекс «Пороги» указаны в таблице 3.

Обозначение характерных точек границ	Координата X	Координата Y
1	619684.26	1370093.45
2	619662.57	1370101.30
3	619565.48	1370195.20
4	619498.72	1370272.45
5	619455.17	1370307.79
6	619389.97	1370347.97
7	619346.34	1370371.13
8	619188.21	1370443.42
9	619072.49	1370486.49
10	618969.18	1370520.14
11	618939.72	1370536.07
12	618868.95	1370542.59
13	618766.95	1370534.81
14	618647.75	1370514.58
15	618586.74	1370495.66
16	618486.04	1370507.64
17	618441.77	1370496.81
18	618362.21	1370416.93
19	618256.38	1370392.96
20	618189.18	1370396.04
21	618044.95	1370411.70
22	617993.55	1370405.17
23	617874.58	1370465.28
24	617854.75	1370476.23
25	617718.91	1370474.85

26	617731.69	1370529.50
27	617777.53	1370628.36
28	618104.80	1370533.69
29	618317.37	1370534.19
30	618462.68	1370630.29
31	618576.43	1370639.84
32	618655.83	1370639.87
33	618791.15	1370624.24
34	618909.26	1370599.38
35	618949.48	1370563.97
36	619053.54	1370546.76
37	619220.44	1370494.90
38	619382.95	1370436.32
39	619588.75	1370303.30
40	619676.55	1370188.40
41	619698.91	1370133.01
42	619709.11	1370121.72
1	619684.26	1370093.45

Координатное описание зоны регулирования застройки и хозяйственной деятельности (ЗРЗ-2) объекта культурного наследия «Комплекс «Пороги» приведено в местной системе координат (МСК-74).

Графически границы зоны регулирования застройки и хозяйственной деятельности (ЗРЗ-2) объекта культурного наследия «Комплекс «Пороги» изображены на карте (схеме) зоны регулирования застройки и хозяйственной деятельности (ЗРЗ-2) объекта культурного наследия регионального значения «Комплекс «Пороги», расположенного по адресу: Челябинская область, Саткинский муниципальный район, посёлок Пороги, на левом берегу реки Большая Сатка, в приложении 3 к границам зон охраны объекта культурного наследия регионального значения «Комплекс «Пороги», расположенного по адресу: Челябинская область, Саткинский муниципальный район, посёлок Пороги, на левом берегу реки Большая Сатка.

IV. Описание границ зоны охраняемого природного ландшафта (ЗОПЛ-1) объекта культурного наследия регионального значения «Комплекс «Пороги», расположенного по адресу: Челябинская область, Саткинский муниципальный район, посёлок Пороги, на левом берегу реки Большая Сатка

Координаты характерных точек зоны охраняемого природного ландшафта (ЗОПЛ-1) объекта культурного наследия «Комплекс «Пороги» указаны в таблице 4.

Таблица 4

Обозначение характерных точек границ	Координата X	Координата Y
1	619981.27	1369658.45
2	619853.05	1369890.13
3	619743.48	1369911.85
4	619758.90	1369984.62
5	619831.88	1370024.12
6	619825.22	1370140.10
7	619890.68	1370015.70
8	620020.71	1369951.59
9	620170.82	1369929.62
10	619981.27	1369658.45
1	619981.27	1369658.45

Координатное описание зоны охраняемого природного ландшафта (ЗОПЛ-1) объекта культурного наследия «Комплекс «Пороги» приведено в местной системе координат (МСК-74).

Графически границы зоны охраняемого природного ландшафта (ЗОПЛ-1) объекта культурного наследия «Комплекс «Пороги» изображены на карте (схеме) зоны охраняемого природного ландшафта (ЗОПЛ-1) объекта культурного наследия регионального значения «Комплекс «Пороги», расположенного по адресу: Челябинская область, Саткинский муниципальный район, посёлок Пороги, на левом берегу реки Большая Сатка, в приложении 4 к границам зон охраны объекта культурного наследия регионального значения «Комплекс «Пороги», расположенного по адресу: Челябинская область,

Саткинский муниципальный район, посёлок Пороги, на левом берегу реки Большая Сатка.

V. Описание границ зоны охраняемого природного ландшафта (ЗОПЛ-2) объекта культурного наследия регионального значения «Комплекс «Пороги», расположенного по адресу: Челябинская область, Саткинский муниципальный район, посёлок Пороги, на левом берегу реки Большая Сатка

Координаты характерных точек зоны охраняемого природного ландшафта (ЗОПЛ-2) объекта культурного наследия «Комплекс «Пороги» указаны в таблице 5.

Таблица 5

Обозначение характерных точек границ	Координата X	Координата Y
1	619749.11	1370084.64
2	619709.11	1370121.72
3	619698.91	1370133.01
4	619676.55	1370188.40
5	619588.75	1370303.30
6	619383.41	1370436.16
7	619220.44	1370494.90
8	619053.54	1370546.76
9	618949.48	1370563.97
10	618909.26	1370599.38
11	618791.15	1370624.24
12	618655.83	1370639.87
13	618576.43	1370639.84
14	618462.68	1370630.29
15	618317.37	1370534.19
16	618104.80	1370533.69
17	617777.53	1370628.36

18	617791.97	1370739.56
19	618084.45	1370870.44
20	618263.87	1371014.46
21	618446.53	1371109.66
22	618591.62	1371132.08
23	618898.22	1370850.50
24	619009.00	1370727.63
25	619181.71	1370640.41
26	619400.13	1370596.21
27	619619.30	1370463.05
28	619702.88	1370382.98
29	619825.22	1370140.10
30	619796.38	1370129.37
31	619784.68	1370120.81
1	619749.11	1370084.64

Координатное описание зоны охраняемого природного ландшафта (ЗОПЛ-2) объекта культурного наследия «Комплекс «Пороги» приведено в местной системе координат (МСК-74).

Графически границы зоны охраняемого природного ландшафта (ЗОПЛ-2) объекта культурного наследия «Комплекс «Пороги» изображены на карте (схеме) зоны охраняемого природного ландшафта (ЗОПЛ-2) объекта культурного наследия регионального значения «Комплекс «Пороги», расположенного по адресу: Челябинская область, Саткинский муниципальный район, посёлок Пороги, на левом берегу реки Большая Сатка, в приложении 5 к границам зон охраны объекта культурного наследия регионального значения «Комплекс «Пороги», расположенного по адресу: Челябинская область, Саткинский муниципальный район, посёлок Пороги, на левом берегу реки Большая Сатка.

ПРИЛОЖЕНИЕ 1

к границам зон охраны объекта культурного наследия регионального значения «Комплекс «Пороги», расположенного по адресу: Челябинская область, Саткинский муниципальный район, посёлок Пороги, на левом берегу реки Большая Сатка

Карта (схема) охранной зоны объекта культурного наследия регионального значения «Комплекс «Пороги», расположенного по адресу: Челябинская область, Саткинский муниципальный район, посёлок Пороги, на левом берегу реки Большая Сатка



Условные обозначения к карте (схеме) охранной зоны объекта культурного наследия регионального значения «Комплекс «Пороги», расположенного по адресу: Челябинская область, Саткинский муниципальный район, посёлок Пороги, на левом берегу реки Большая Сатка:



– объект культурного наследия регионального значения «Комплекс «Пороги», расположенный по адресу: Челябинская область, Саткинский муниципальный район, посёлок Пороги, на левом берегу реки Большая Сатка;



– граница охранной зоны объекта культурного наследия регионального значения «Комплекс «Пороги», расположенного по адресу: Челябинская область, Саткинский муниципальный район, посёлок Пороги, на левом берегу реки Большая Сатка, с поворотными точками

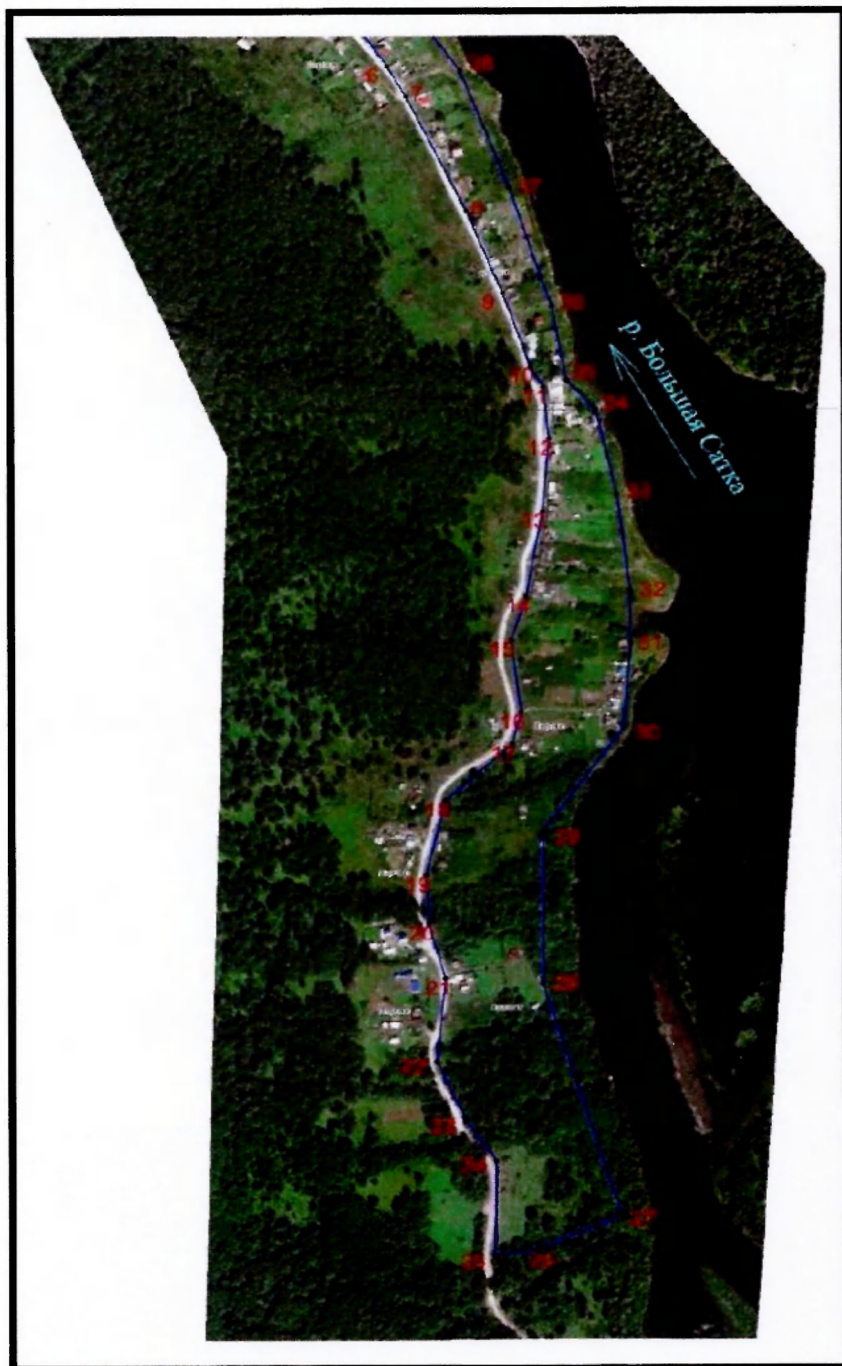
ПРИЛОЖЕНИЕ 2

к границам зон охраны объекта культурного наследия регионального значения «Комплекс «Пороги», расположенного по адресу: Челябинская область, Саткинский муниципальный район, посёлок Пороги, на левом берегу реки Большая Сатка

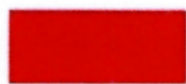
Карта (схема) зоны регулирования застройки и хозяйственной деятельности (ЗРЗ-1) объекта культурного наследия регионального значения «Комплекс «Пороги», расположенного по адресу: Челябинская область, Саткинский муниципальный район, посёлок Пороги, на левом берегу реки Большая Сатка

Рисунок 1





Условные обозначения к карте (схеме) зоны регулирования застройки и хозяйственной деятельности (ЗРЗ-1) объекта культурного наследия регионального значения «Комплекс «Пороги», расположенного по адресу: Челябинская область, Саткинский муниципальный район, посёлок Пороги, на левом берегу реки Большая Сатка:



– объект культурного наследия регионального значения «Комплекс «Пороги», расположенный по адресу: Челябинская область, Саткинский муниципальный район, посёлок Пороги, на левом берегу реки Большая Сатка;



– граница зоны регулирования застройки и хозяйственной деятельности (ЗРЗ-1) объекта культурного наследия регионального значения «Комплекс «Пороги», расположенного по адресу: Челябинская область, Саткинский муниципальный район, посёлок Пороги, на левом берегу реки Большая Сатка, с поворотными точками

ПРИЛОЖЕНИЕ 3
к границам зон охраны объекта культурного
наследия регионального значения
«Комплекс «Пороги», расположенного
по адресу: Челябинская область, Саткинский
муниципальный район, посёлок Пороги,
на левом берегу реки Большая Сатка

Карта (схема) зоны регулирования застройки и хозяйственной деятельности (ЗРЗ-2) объекта культурного наследия регионального значения «Комплекс «Пороги», расположенного по адресу: Челябинская область, Саткинский муниципальный район, посёлок Пороги, на левом берегу реки Большая Сатка

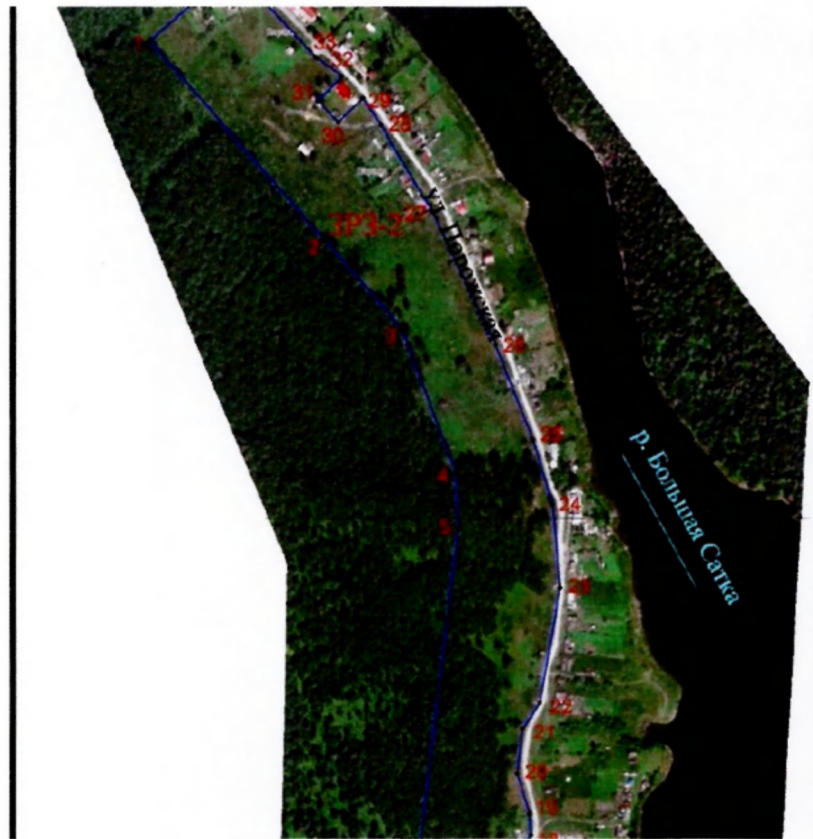
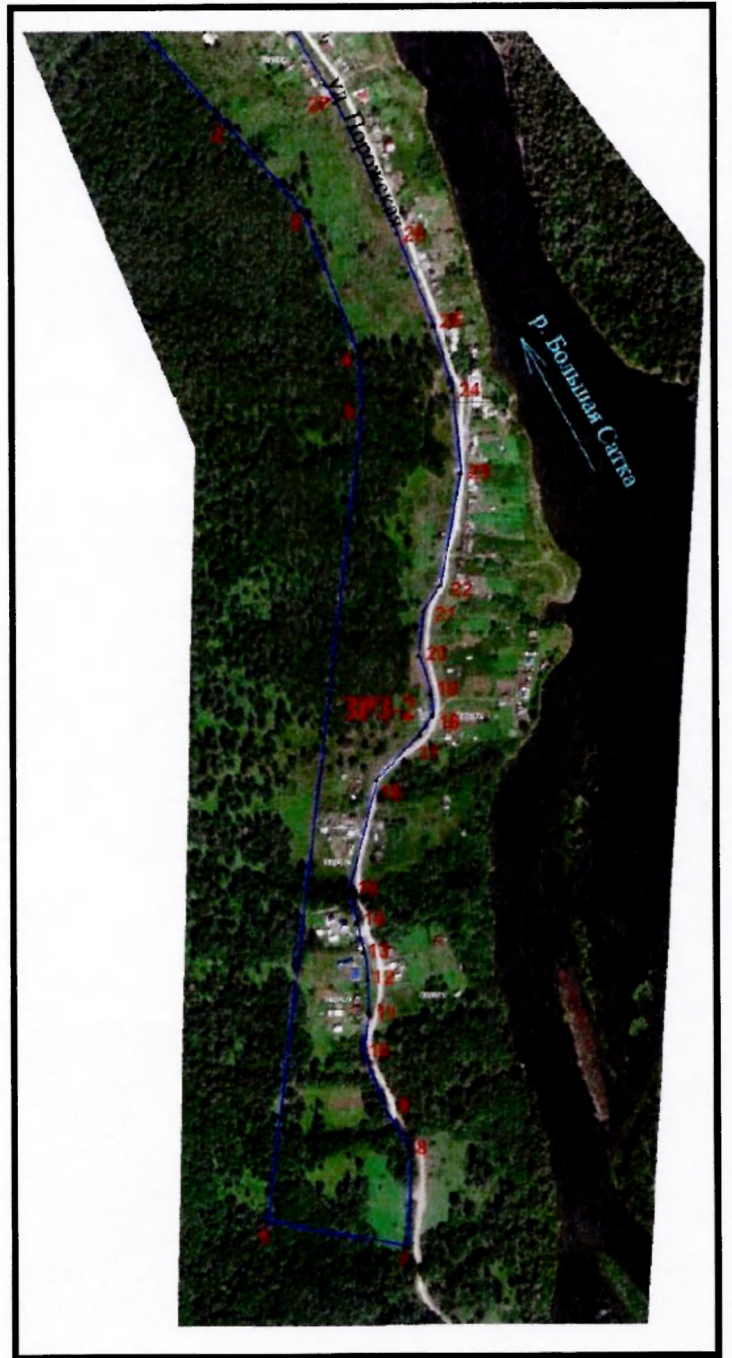
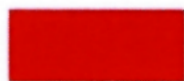


Рисунок 1

Рисунок 2



Условные обозначения к карте (схеме) зоны регулирования застройки и хозяйственной деятельности (ЗРЗ-2) объекта культурного наследия регионального значения «Комплекс «Пороги», расположенного по адресу: Челябинская область, Саткинский муниципальный район, посёлок Пороги, на левом берегу реки Большая Сатка:



– объект культурного наследия регионального значения «Комплекс «Пороги», расположенный по адресу: Челябинская область, Саткинский муниципальный район, посёлок Пороги, на левом берегу реки Большая Сатка;

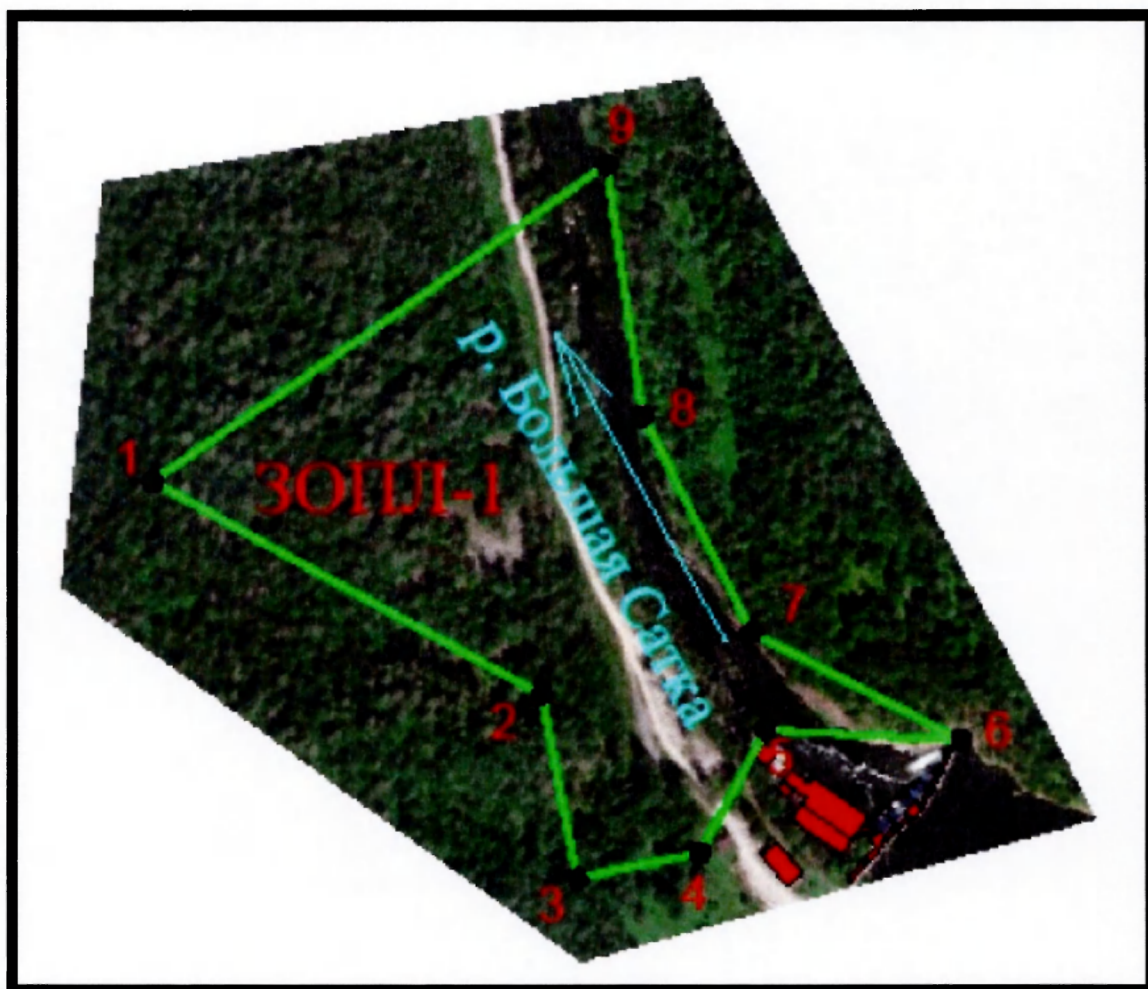


– граница зоны регулирования застройки и хозяйственной деятельности (ЗРЗ-2) объекта культурного наследия регионального значения «Комплекс «Пороги», расположенного по адресу: Челябинская область, Саткинский муниципальный район, посёлок Пороги, на левом берегу реки Большая Сатка, с поворотными точками

ПРИЛОЖЕНИЕ 4

к границам зон охраны объекта культурного наследия регионального значения «Комплекс «Пороги», расположенного по адресу: Челябинская область, Саткинский муниципальный район, посёлок Пороги, на левом берегу реки Большая Сатка

Карта (схема) зоны охраняемого природного ландшафта (ЗОПЛ-1) объекта культурного наследия регионального значения «Комплекс «Пороги», расположенного по адресу: Челябинская область, Саткинский муниципальный район, посёлок Пороги, на левом берегу реки Большая Сатка



Условные обозначения к карте (схеме) зоны охраняемого природного ландшафта (ЗОПЛ-1) объекта культурного наследия регионального значения «Комплекс «Пороги», расположенного по адресу: Челябинская область, Саткинский муниципальный район, посёлок Пороги, на левом берегу реки Большая Сатка:



– объект культурного наследия регионального значения «Комплекс «Пороги», расположенный по адресу: Челябинская область, Саткинский муниципальный район, посёлок Пороги, на левом берегу реки Большая Сатка;



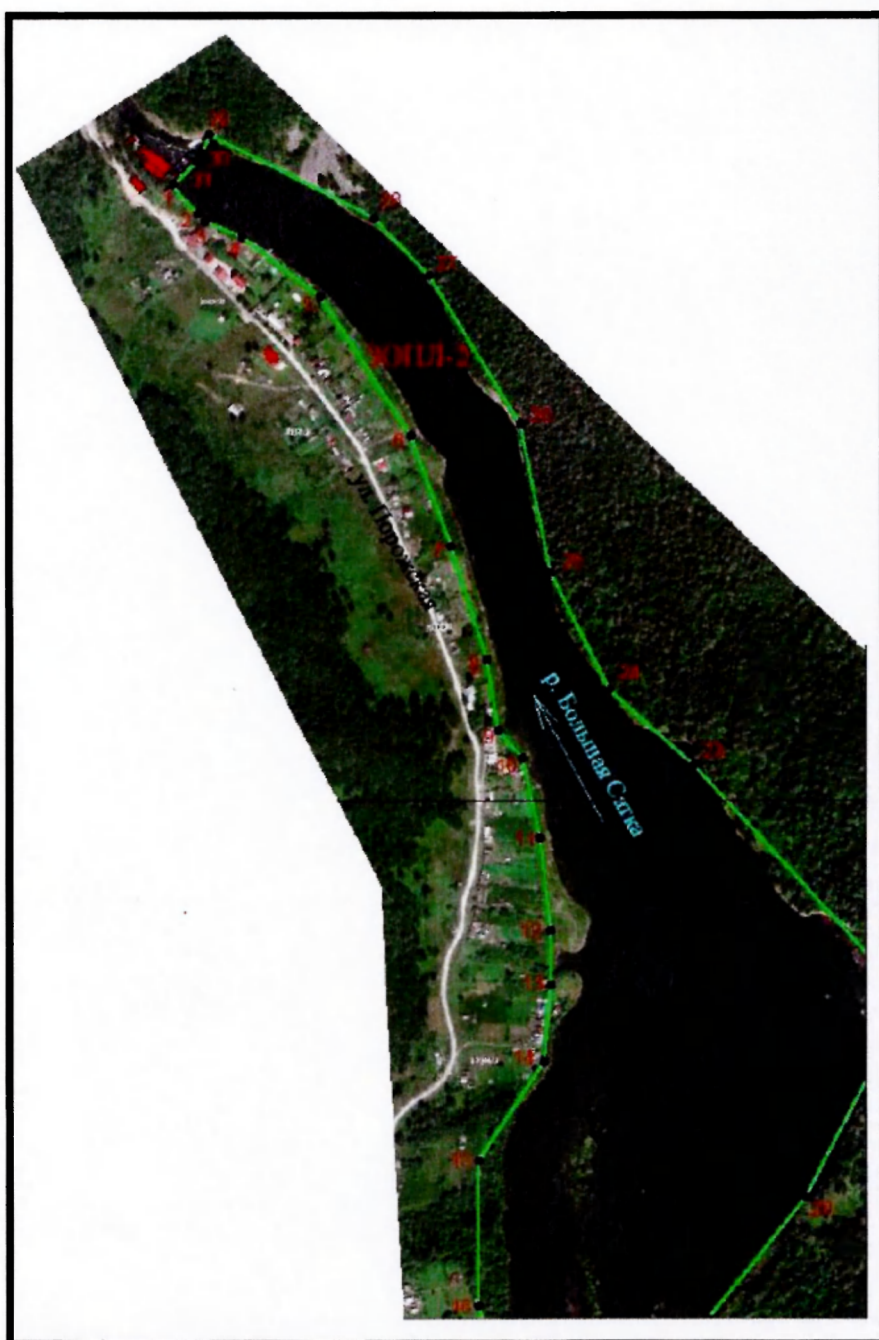
– граница зоны охраняемого природного ландшафта (ЗОПЛ-1) объекта культурного наследия регионального значения «Комплекс «Пороги», расположенного по адресу: Челябинская область, Саткинский муниципальный район, посёлок Пороги, на левом берегу реки Большая Сатка, с поворотными точками

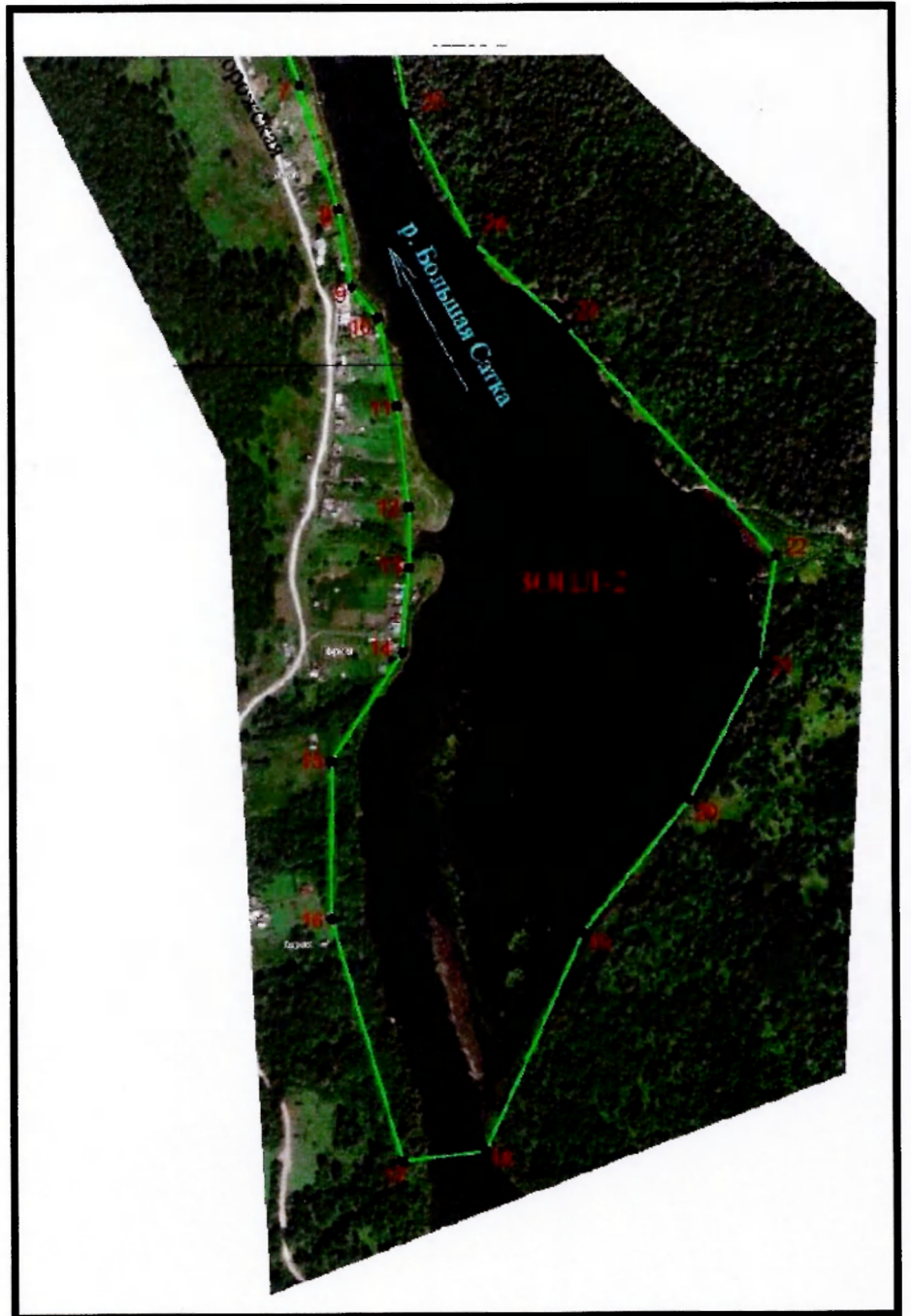
ПРИЛОЖЕНИЕ 5

к границам зон охраны объекта культурного наследия регионального значения «Комплекс «Пороги», расположенного по адресу: Челябинская область, Саткинский муниципальный район, посёлок Пороги, на левом берегу реки Большая Сатка

Карта (схема) зоны охраняемого природного ландшафта (ЗОПЛ-2) объекта культурного наследия регионального значения «Комплекс «Пороги», расположенного по адресу: Челябинская область, Саткинский муниципальный район, посёлок Пороги, на левом берегу реки Большая Сатка

Рисунок 1





Условные обозначения к карте (схеме) зоны охраняемого природного ландшафта (ЗОПЛ-2) объекта культурного наследия регионального значения «Комплекс «Пороги», расположенного по адресу: Челябинская область, Саткинский муниципальный район, посёлок Пороги, на левом берегу реки Большая Сатка:



– объект культурного наследия регионального значения «Комплекс «Пороги», расположенный по адресу: Челябинская область, Саткинский муниципальный район, посёлок Пороги, на левом берегу реки Большая Сатка;



– граница зоны охраняемого природного ландшафта (ЗОПЛ-2) объекта культурного наследия регионального значения «Комплекс «Пороги», расположенного по адресу: Челябинская область, Саткинский муниципальный район, посёлок Пороги, на левом берегу реки Большая Сатка, с поворотными точками

УТВЕРЖДЕНЫ
постановлением Правительства
Челябинской области
от 19.03. 2020 г. № 113-П

Особые режимы использования земель и требования к градостроительным регламентам в границах территорий данных зон объекта культурного наследия регионального значения «Комплекс «Пороги», расположенного по адресу: Челябинская область, Саткинский муниципальный район, посёлок Пороги, на левом берегу реки Большая Сатка

I. Режимы использования земель и требования к градостроительным регламентам в границах территории охранной зоны объекта культурного наследия регионального значения «Комплекс «Пороги», расположенного по адресу: Челябинская область, Саткинский муниципальный район, посёлок Пороги, на левом берегу реки Большая Сатка

1. В границах территории охранной зоны объекта культурного наследия регионального значения «Комплекс «Пороги», расположенного по адресу: Челябинская область, Саткинский муниципальный район, посёлок Пороги, на левом берегу реки Большая Сатка (далее именуется - объект культурного наследия «Комплекс «Пороги»), разрешается:

- 1) ремонт и реконструкция существующей инженерной инфраструктуры;
- 2) сохранение существующих градостроительных характеристик историко-градостроительной среды;
- 3) проведение мероприятий, направленных на обеспечение пожарной и экологической безопасности;
- 4) проведение работ по благоустройству при устройстве новых и замене существующих пешеходных покрытий (при устройстве покрытий использовать современные мелкоштучные экологически безопасные материалы);
- 5) проведение работ по благоустройству при устройстве новых и замене существующих дорожных покрытий;
- 6) установка отдельно стоящих указателей расположения туристских ресурсов высотой не более двух метров.

2. В границах территории охранной зоны объекта культурного наследия «Комплекс «Пороги» запрещается:

- 1) строительство объектов капитального строительства, за исключением применения специальных мер, направленных на сохранение и восстановление (регенерацию) историко-градостроительной среды объекта культурного наследия «Комплекс «Пороги».

2) прокладка инженерных коммуникаций наземным и надземным способами;

3) проведение работ, создающих динамические нагрузки на объект культурного наследия «Комплекс «Пороги» и окружающую его историческую застройку;

4) использование земельных участков, объектов капитального строительства для размещения и эксплуатации высотных сооружений связи;

5) установка отдельно стоящих рекламных и информационных конструкций, за исключением указателей расположения туристских ресурсов.

II. Режим использования земель и требования к градостроительным регламентам в границах территории зоны регулирования застройки и хозяйственной деятельности (ЗРЗ-1) объекта культурного наследия регионального значения «Комплекс «Пороги», расположенного по адресу: Челябинская область, Саткинский муниципальный район, посёлок Пороги, на левом берегу реки Большая Сатка

3. В границах территории зоны регулирования застройки и хозяйственной деятельности (ЗРЗ-1) объекта культурного наследия «Комплекс «Пороги» разрешается:

1) снос или реконструкция, капитальный ремонт существующих зданий (не памятников), строений и сооружений, а также их частей в соответствии с параметрами разрешенного строительства и использования при условиях, исключающих негативное влияние на объекты культурного наследия;

2) количество надземных этажей – до двух с возможным использованием (дополнительно) мансардного этажа с соблюдением норм освещенности соседнего участка;

3) предельная высота застройки территории зданиями и сооружениями (от среднего уровня существующих отметок рельефа):

для всех основных строений:

до верха плоской кровли не более 9,6 метра;

до конька скатной кровли не более 13,6 метра;

для всех вспомогательных строений:

до верха плоской кровли не более 4 метров;

до конька скатной кровли не более 7 метров;

как исключение: шпили, башни, флагштоки - без ограничения;

4) максимальный процент застройки не более 40 процентов;

5) использование в отделке фасадов, формирующих территории общего пользования, натуральных или имитирующих натуральные отделочных материалов;

6) проведение работ по благоустройству и озеленению территорий с возможностью плиточного покрытия пешеходных дорожек и площадок, установки произведений монументально-декоративного искусства и малых

архитектурных форм высотой до 2,5 метра, осветительного и подсвечивающего оборудования;

7) установка декоративных решетчатых, металлических ограждений высотой до 2,5 метра;

8) установка следующих средств наружной рекламы и информации:

мобильных элементов информационно-декоративного оформления событийного характера, включая праздничное оформление, устанавливаемых на срок проведения публичных мероприятий;

вывесок размерами не более 0,4 метра по горизонтали и не более 0,6 метра по вертикали с размещением не выше отметки нижнего края окон второго этажа (у одноэтажных – не выше нижней отметки карниза здания), при консольном расположении вывески максимальный отступ от плоскости фасада не более 0,6 метра;

вывесок высотой не более 0,6 метра с размещением не выше отметки нижнего края окон второго этажа в виде объемных букв и знаков;

установка на зданиях и сооружениях информационных досок с площадью информационного поля не более 0,3 квадратного метра, вывесок высотой не более 0,6 метра с размещением не выше отметки нижнего края оконных проемов второго этажа здания в виде отдельных объемных букв и знаков;

установка на фасадах зданий вертикальных кронштейнов, выступающих за основную плоскость стены не более 0,6 метра;

9) строительство, ремонт и реконструкция существующей инженерной инфраструктуры;

10) проведение работ по благоустройству при устройстве новых и замене существующих дорожных покрытий;

11) разрешается санитарная рубка и регенерация существующего высокоствольного озеленения;

12) проведение мероприятий, направленных на обеспечение пожарной безопасности;

13) проведение мероприятий, направленных на проведение экологической безопасности;

14) проведение научных исследований, в том числе археологических;

15) проведение работ по улучшению гидрогеологических и экологических условий, разработка гидрогеологических исследований с учетом возможного влияния предполагаемых инженерных и строительных мероприятий на условия сохранения объектов культурного наследия на прилегающих территориях;

16) возведение временных строений и сооружений для проведения землеустроительных, земляных, мелиоративных, хозяйственных и иных работ;

17) размещение объектов инженерной инфраструктуры, обслуживающих территорию и застройку, расположенную в пределах указанной зоны, а возможно и за её пределами в случае, если их вид не нарушает восприятие памятника;

18) размещение объектов регулирования дорожного движения, пунктов остановки общественного транспорта, элементов уличного освещения при условии визуального восприятия объекта культурного наследия «Комплекс «Пороги»;

19) устройство автомобильных проездов, автостоянок и парковок.

4. В границах территории зоны регулирования застройки и хозяйственной деятельности (ЗРЗ-1) запрещается:

1) хозяйственная и иная деятельность, которая может причинить вред объекту культурного наследия «Комплекс «Пороги»;

2) установка следующих средств наружной рекламы и информации: всех видов отдельно стоящих стационарных рекламных и информационных конструкций;

всех видов рекламных и информационных конструкций на крышах зданий;

средств наружной рекламы и информации в оконных проемах зданий, выходящих на территории общего пользования;

3) при новом строительстве устройство фундаментов методами забивки и вибропогружения свай и шпунта;

4) установка кондиционеров, антенн и иного инженерного оборудования на фасадах и кровлях зданий, выходящих на территории общего пользования;

5) устройство сплошных нецветопрозрачных ограждений, закрывающих фасадную часть зданий, выходящих на территории общего пользования;

6) применение в оконных системах тонированного, цветного, зеркального, солнцезащитного стекла.

III. Режим использования земель и требования к градостроительным регламентам в границах территории зоны регулирования застройки и хозяйственной деятельности (ЗРЗ-2) объекта культурного наследия регионального значения «Комплекс «Пороги», расположенного по адресу: Челябинская область, Саткинский муниципальный район, посёлок Пороги, на левом берегу реки Большая Сатка

5. В границах территории зоны регулирования застройки и хозяйственной деятельности (ЗРЗ-2) объекта культурного наследия «Комплекс «Пороги» разрешается:

1) снос или реконструкция, капитальный ремонт существующих зданий (не памятников), строений и сооружений, а также их частей в соответствии с параметрами разрешенного строительства и использования при условиях, исключаящих негативное влияние на объекты культурного наследия;

2) количество надземных этажей – до двух с возможным использованием (дополнительно) мансардного этажа с соблюдением норм освещенности соседнего участка;

3) предельная высота застройки территории зданиями и сооружениями (от среднего уровня существующих отметок рельефа):

для всех основных строений:

до верха плоской кровли не более 9,6 метра;

до конька скатной кровли не более 13,6 метра;

для всех вспомогательных строений:

до верха плоской кровли не более 4 метров;

до конька скатной кровли не более 7 метров;

как исключение: шпили, башни, флагштоки - без ограничения;

4) максимальный процент застройки - не более 40 процентов;

5) использование в отделке фасадов, формирующих территории общего пользования, натуральных или имитирующих натуральные отделочных материалов;

6) проведение работ по благоустройству и озеленению территорий с возможностью плиточного покрытия пешеходных дорожек и площадок, установки произведений монументально-декоративного искусства и малых архитектурных форм высотой до 2,5 метра, осветительного и подсвечивающего оборудования;

7) установка декоративных решетчатых, металлических ограждений высотой до 2,5 метра;

8) установка следующих средств наружной рекламы и информации:

мобильных элементов информационно-декоративного оформления событийного характера, включая праздничное оформление, устанавливаемых на срок проведения публичных мероприятий;

вывесок размерами не более 0,4 метра по горизонтали и не более 0,6 метра по вертикали с размещением не выше отметки нижнего края окон второго этажа (у одноэтажных – не выше нижней отметки карниза здания), при консольном расположении вывески максимальный отступ от плоскости фасада не более 0,6 метра;

вывесок высотой не более 0,6 метра с размещением не выше отметки нижнего края окон второго этажа в виде объемных букв и знаков;

установка на зданиях и сооружениях информационных досок с площадью информационного поля не более 0,3 квадратного метра, вывесок высотой не более 0,6 метра с размещением не выше отметки нижнего края оконных проемов второго этажа здания в виде отдельных объемных букв и знаков;

установка на фасадах зданий вертикальных кронштейнов, выступающих за основную плоскость стены не более 0,6 метра;

9) строительство, ремонт и реконструкция существующей инженерной инфраструктуры;

10) проведение работ по благоустройству при устройстве новых и замене существующих дорожных покрытий;

11) разрешается санитарная рубка и регенерация существующего высокоствольного озеленения;

12) проведение мероприятий, направленных на обеспечение пожарной безопасности;

13) проведение мероприятий, направленных на проведение экологической безопасности;

14) проведение научных исследований, в том числе археологических;

15) проведение работ по улучшению гидрогеологических и экологических условий, разработка гидрогеологических исследований с учетом возможного влияния предполагаемых инженерных и строительных мероприятий на условия сохранения объектов культурного наследия на прилегающих территориях;

16) возведение временных строений и сооружений для проведения землеустроительных, земляных, мелиоративных, хозяйственных и иных работ;

17) размещение объектов инженерной инфраструктуры, обслуживающих территорию и застройку, расположенную в пределах указанной зоны, а возможно и за её пределами в случае, если их вид не нарушает восприятие памятника;

18) размещение объектов регулирования дорожного движения, пунктов остановки общественного транспорта, элементов уличного освещения при условии визуального восприятия объекта культурного наследия;

19) устройство автомобильных проездов, автостоянок и парковок.

6. В границах территории зоны регулирования застройки и хозяйственной деятельности (ЗРЗ-2) объекта культурного наследия «Комплекс «Пороги» запрещается:

1) хозяйственная и иная деятельность, которая может причинить вред объекту культурного наследия «Комплекс «Пороги»;

2) установка следующих средств наружной рекламы и информации:

всех видов отдельно стоящих стационарных рекламных и информационных конструкций;

всех видов рекламных и информационных конструкций на крышах зданий;

средств наружной рекламы и информации в оконных проемах зданий, выходящих на территории общего пользования;

3) при новом строительстве устройство фундаментов методами забивки и вибропогружения свай и шпунта;

4) установка кондиционеров, антенн и иного инженерного оборудования на фасадах и кровлях зданий, выходящих на территории общего пользования;

5) устройство сплошных нестепрозрачных ограждений, закрывающих фасадную часть зданий, выходящих на территории общего пользования;

6) применение в оконных системах тонированного, цветного, зеркального, солнцезащитного стекла.

IV. Режим использования земель и требования к градостроительным регламентам в границах территории зоны охраняемого природного ландшафта (ЗОПЛ-1) объекта культурного наследия регионального значения

«Комплекс «Пороги», расположенного по адресу: Челябинская область, Саткинский муниципальный район, посёлок Пороги, на левом берегу реки Большая Сатка

7. В границах территории зоны охраняемого природного ландшафта (ЗОПЛ-1) объекта культурного наследия «Комплекс «Пороги» разрешается:

- 1) проведение мероприятий по охране водных объектов, а также водных биологических ресурсов и других объектов животного и растительного мира;
- 2) сохранение сложившегося характера природной среды по видам зеленых насаждений;
- 3) санитарная рубка зеленых насаждений с сохранением видов произрастающих пород;
- 4) капитальный ремонт и реконструкция существующих объектов инженерной инфраструктуры;
- 5) нейтрализация дисгармоничного озеленения путем санации.

8. В границах территории зоны охраняемого природного ландшафта (ЗОПЛ-1) запрещается:

- 1) изменение водного режима водных объектов;
- 2) вырубка деревьев, за исключением санитарных рубок;
- 3) возведение объектов капитального и некапитального строительства;
- 4) несанкционированное складирование бытовых и промышленных отходов.

V. Режим использования земель и требования к градостроительным регламентам в границах территории зоны охраняемого природного ландшафта (ЗОПЛ-2) объекта культурного наследия регионального значения «Комплекс «Пороги», расположенного по адресу: Челябинская область, Саткинский муниципальный район, посёлок Пороги, на левом берегу реки Большая Сатка

9. В границах зоны охраняемого природного ландшафта (ЗОПЛ-2) объекта культурного наследия «Комплекс «Пороги» разрешается:

- 1) проведение мероприятий по охране водных объектов, а также водных биологических ресурсов и других объектов животного и растительного мира;
- 2) сохранение сложившегося характера природной среды по видам зеленых насаждений;
- 3) санитарная рубка зеленых насаждений с сохранением видов произрастающих пород;
- 4) капитальный ремонт и реконструкция существующих объектов инженерной инфраструктуры;
- 5) нейтрализация дисгармоничного озеленения путем санации.

10. В границах зоны охраняемого природного ландшафта (ЗОПЛ-2) объекта культурного наследия «Комплекс «Пороги» запрещается:

- 1) изменение водного режима водных объектов;

- 2) вырубка деревьев, за исключением санитарных рубок;
- 3) возведение объектов капитального и некапитального строительства;
- 4) несанкционированное складирование бытовых и промышленных отходов.