

# ЗАКОНОДАТЕЛЬНОЕ СОБРАНИЕ ЧЕЛЯБИНСКОЙ ОБЛАСТИ

## ПОСТАНОВЛЕНИЕ

от 26.04.2018 № 1382  
г. Челябинск

Об установлении границы памятника природы Челябинской области пещеры Ериклинской (Точильной)

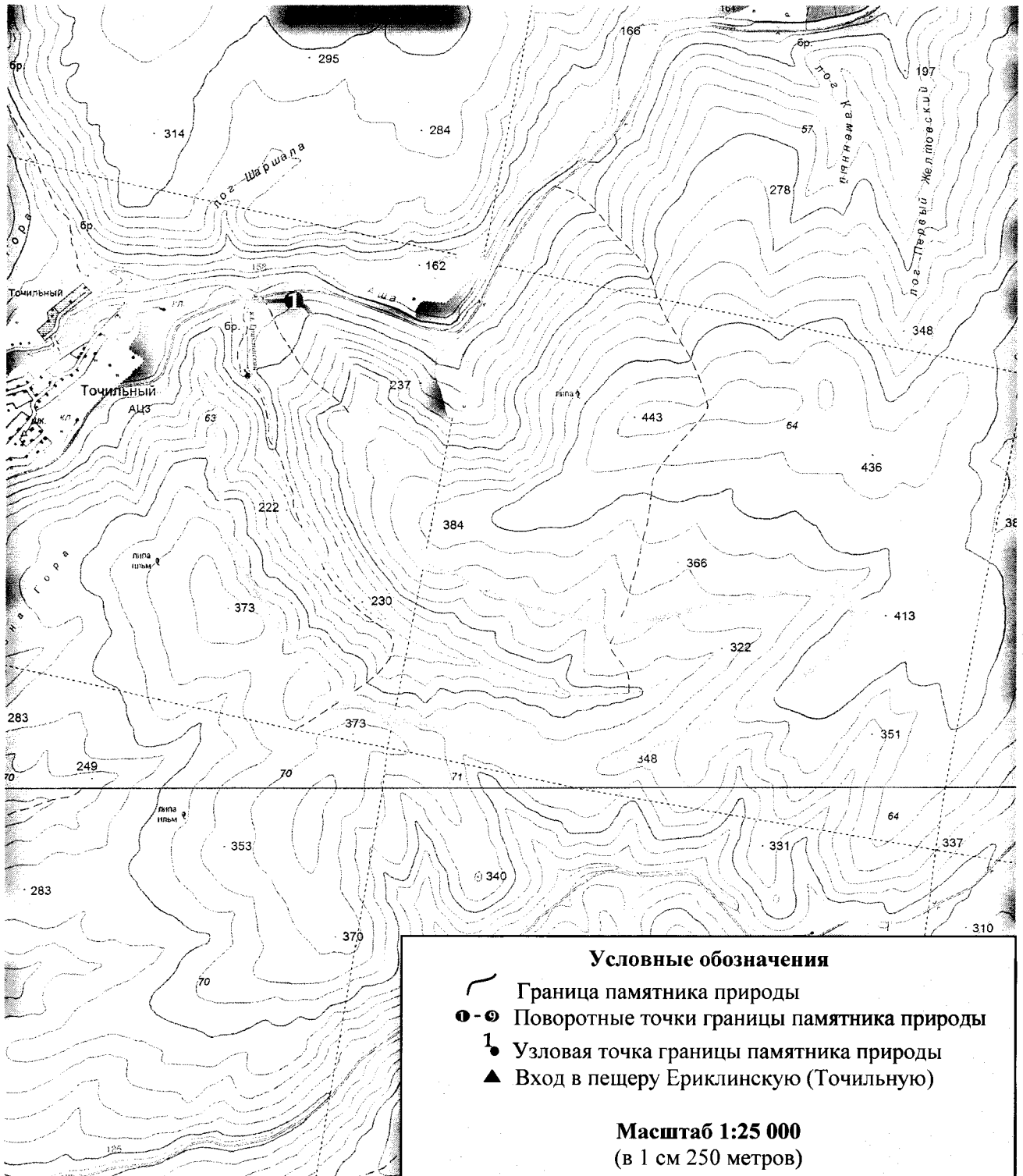
Законодательное Собрание Челябинской области ПОСТАНОВЛЯЕТ:

1. Установить границу памятника природы Челябинской области пещеры Ериклинской (Точильной) (приложение 1).
2. Утвердить описание местоположения границы памятника природы Челябинской области пещеры Ериклинской (Точильной) (приложение 2).
3. Утвердить перечень координат характерных точек границы памятника природы Челябинской области пещеры Ериклинской (Точильной) (приложение 3).
4. Предложить Правительству Челябинской области и органам местного самоуправления Ашинского муниципального района внести изменения в соответствующие документы территориального планирования в части отображения в них границы памятника природы Челябинской области пещеры Ериклинской (Точильной).

Председатель  
Законодательного Собрания

В.В. Мякуш

**Схема границы памятника природы Челябинской области  
пещеры Ериклинской (Точильной)**



**ОПИСАНИЕ МЕСТОПОЛОЖЕНИЯ ГРАНИЦЫ  
памятника природы Челябинской области  
пещеры Ериклинской (Точильной)**

Памятник природы Челябинской области пещера Ериклинская (Точильная) (далее – памятник природы пещера Ериклинская (Точильная)) расположен на территории Ашинского муниципального района.

Общая протяженность границы памятника природы пещеры Ериклинской (Точильной) составляет 7,2 км. Площадь памятника природы пещеры Ериклинской (Точильной) составляет 174 га.

**Описание местоположения границы  
памятника природы пещеры Ериклинской (Точильной)  
на территории Ашинского муниципального района**

От узловой точки границы памятника природы 1, обозначающей место пересечения грунтовой дороги с улучшенным покрытием и полевой дороги на границе памятника природы Челябинской области реки Аша, находящейся в 0,11 км юго-западнее места впадения левого рукава ключа Ериклинского в реку Аша, граница идет в восточном направлении по границе памятника природы Челябинской области реки Аша на протяжении 0,19 км до поворотной точки границы памятника природы (далее – поворотная точка) 1, расположенной в 0,12 км восточнее места пересечения грунтовой дороги с улучшенным покрытием и полевой дороги.

От поворотной точки 1 граница идет в юго-восточном направлении вдоль линии водораздела правого борта Ериклинского лога на протяжении 1,19 км до поворотной точки 2, расположенной на просеке между лесными кварталами № 63 и 64 Ашинского участкового лесничества Челябинского областного бюджетного учреждения «Ашинское лесничество» в 0,3 км севернее русла ключа Ериклинского.

От поворотной точки 2 граница идет в юго-восточном направлении по правому склону Ериклинского лога на протяжении 0,8 км до поворотной точки 3, расположенной на лесной тропе в 0,33 км севернее русла ключа Ериклинского.

От поворотной точки 3 граница идет в северо-восточном направлении по правому склону Ериклинского лога на протяжении 0,86 км до поворотной точки 4, расположенной на дне Ериклинского лога.

От поворотной точки 4 граница идет в юго-восточном направлении вверх по левому склону Ериклинского лога на протяжении 0,12 км до поворотной точки 5, расположенной на левом склоне Ериклинского лога.

От поворотной точки 5 граница идет в юго-западном направлении на протяжении 1,12 км вдоль левого склона Ериклинского лога до поворотной точки 6, расположенной на линии водораздела 348 м над уровнем моря.

От поворотной точки 6 граница идет в северо-западном направлении на протяжении 0,92 км до поворотной точки 7, расположенной на просеке между лесными кварталами № 63 и 64 в 0,14 км севернее пересечения просек между лесными кварталами № 63, 64 и № 63, 70 Ашинского участкового лесничества Челябинского областного бюджетного учреждения «Ашинское лесничество».

От поворотной точки 7 граница идет в северо-западном направлении на протяжении 0,19 км вдоль верхней границы Ериклинского лога до поворотной точки 8, расположенной на лесной тропе на удалении 0,33 км от русла ключа Ериклинского вверх по левому склону Ериклинского лога.

От поворотной точки 8 граница идет в северо-западном направлении на протяжении 1,16 км вдоль левого склона Ериклинского лога на удалении 0,3 км от русла ключа Ериклинского до поворотной точки 9, расположенной на скальном обнажении линии водораздела левого борта Ериклинского лога.

От поворотной точки 9 граница идет в северном направлении на протяжении 0,66 км по линии водораздела левого борта Ериклинского лога до узловой точки границы памятника природы 1.

**ПЕРЕЧЕНЬ КООРДИНАТ ХАРАКТЕРНЫХ ТОЧЕК  
границы памятника природы Челябинской области  
пещеры Ериклинской (Точильной)**

Номер точки	Номер узловой, поворотной точек	Координаты		От точки до точки	Длина, м	Дирекционный угол
		X	Y			
1	2	3	4	5	6	7
1	1 узл.	605880,487	2055275,952	1-2	188,39	88°5'60"
2	1 пов.	605876,478	2055464,443	2-3	67,31	113°24'0"
3		605846,419	2055524,723	3-4	66,83	147°35'60"
4		605788,063	2055557,362	4-5	272,65	142°41'60"
5		605562,382	2055710,708	5-6	463,77	162°54'0"
6		605112,033	2055822,952	6-7	317,17	158°30'0"
7	2 пов.	604810,869	2055923,124	7-8	376,91	115°17'60"
8		604631,284	2056254,818	8-9	423,89	103°54'0"
9	3 пов.	604507,066	2056660,435	9-10	338,7	76°54'0"
10		604565,785	2056994,252	10-11	122,24	79°47'60"
11		604580,854	2057115,644	11-12	254,26	78°0'0"
12		604620,297	2057367,021	12-13	141,83	91°47'60"
13	4 пов.	604608,036	2057508,428	13 - 14	121,63	134°24'0"
14	5 пов.	604518,328	2057590,693	14 - 15	162,64	203°48'0"
15		604373,244	2057516,933	15 - 16	302,25	234°24'0"
16		604210,9	2057261,743	16 - 17	651,34	244°0'0"
17	6 пов.	603957,47	2056661,221	17 - 18	924,66	281°36'0"
18	7 пов.	604192,186	2055766,144	18 - 19	187,14	296°0'0"
19	8 пов.	604283,325	2055602,562	19 - 20	352,58	315°18'0"
20		604547,231	2055368,359	20 - 21	358,53	328°18'0"
21		604862,378	2055196,799	21 - 22	220,06	346°30'0"
22		605079,022	2055157,311	22 - 23	225,32	352°11'60"
23	9 пов.	605303,762	2055139,121	23 - 24	100	6°30'0"
24		605402,42	2055155,906	24 - 25	58,04	2°53'60"
25		605460,196	2055162,018	25 - 26	58,7	319°0'0"
26		605506,562	2055125,949	26 - 27	86,47	343°30'0"

1	2	3	4	5	6	7
27		605590,727	2055105,912	27 – 28	60,99	355°0'0"
28		605651,739	2055103,902	28 – 29	44,52	7°17'60"
29		605695,554	2055111,965	29 – 30	107,53	29°23'60"
30		605786,312	2055169,794	30 – 31	64,69	40°0'0"
31		605833,559	2055214,05	31 – 1	77,63	49°42'0"