



**МИНИСТЕРСТВО ИМУЩЕСТВЕННЫХ ОТНОШЕНИЙ  
И АРХИТЕКТУРЫ УЛЬЯНОВСКОЙ ОБЛАСТИ**

**ПРИКАЗ**

4 июля 2024 г.

239-пр

№ \_\_\_\_\_

Экз. № \_\_\_\_\_

г. Ульяновск

**О внесении изменений в постановление администрации  
города Ульяновска от 10.08.2021 № 1166**

В соответствии со статьями 31-33 Градостроительного кодекса Российской Федерации, статьёй 2 Закона Ульяновской области от 18.12.2014 № 210-ЗО «О перераспределении полномочий в области градостроительной деятельности между органами местного самоуправления муниципальных образований Ульяновской области и органами государственной власти Ульяновской области», постановлением Правительства Ульяновской области от 27.01.2022 № 1/51-П «О Министерстве имущественных отношений и архитектуры Ульяновской области», приказом Министерства строительства и архитектуры Ульяновской области от 29.09.2020 № 216-пр «Об утверждении Положения о порядке утверждения правил землепользования и застройки, внесения изменений в правила землепользования и застройки муниципальных образований Ульяновской области», распоряжением Министерства имущественных отношений и архитектуры Ульяновской области от 22.04.2024 № 1242-од «О подготовке проектов внесения изменений в Правила землепользования и застройки муниципального образования «город Ульяновск», на основании обращения ООО «Новое поколение» от 04.03.2024 № 5017, п р и к а з ы в а ю:

1. Внести в Правила землепользования и застройки муниципального образования «город Ульяновск», утверждённые постановлением администрации города Ульяновска от 10.08.2021 № 1166 «Об утверждении Правил землепользования и застройки муниципального образования «город Ульяновск» (далее – Правила), следующие изменения:

1) статью 13 «Карта градостроительного зонирования» изложить в редакции согласно приложению № 1 к настоящему приказу;

2) статью 13.1 «Фрагмент карты градостроительного зонирования территории города Ульяновска. Район Ленинский» изложить в редакции согласно приложению № 2 к настоящему приказу;

3) статью 13.2 «Фрагмент карты градостроительного зонирования территории города Ульяновска. Район Засвияжский» изложить в редакции согласно приложению № 3 к настоящему приказу;

4) статью 13.3 «Фрагмент карты градостроительного зонирования территории города Ульяновска. Район Железнодорожный» изложить в редакции согласно приложению № 4 к настоящему приказу;

5) статью 13.4 «Фрагмент карты градостроительного зонирования территории города Ульяновска. Район Заволжский» изложить в редакции согласно приложению № 5 к настоящему приказу;

6) статью 14 «Карта зон действия ограничений по условиям охраны объектов культурного наследия» изложить в редакции согласно приложению № 6 к настоящему приказу;

7) статью 14.1. «Карта ограничений по условиям сохранения образовательных учреждений» изложить в редакции согласно приложению № 7 к настоящему приказу;

8) статью 15 «Карта зон действия ограничений по условиям охраны окружающей среды» изложить в редакции согласно приложению № 8 к настоящему приказу.

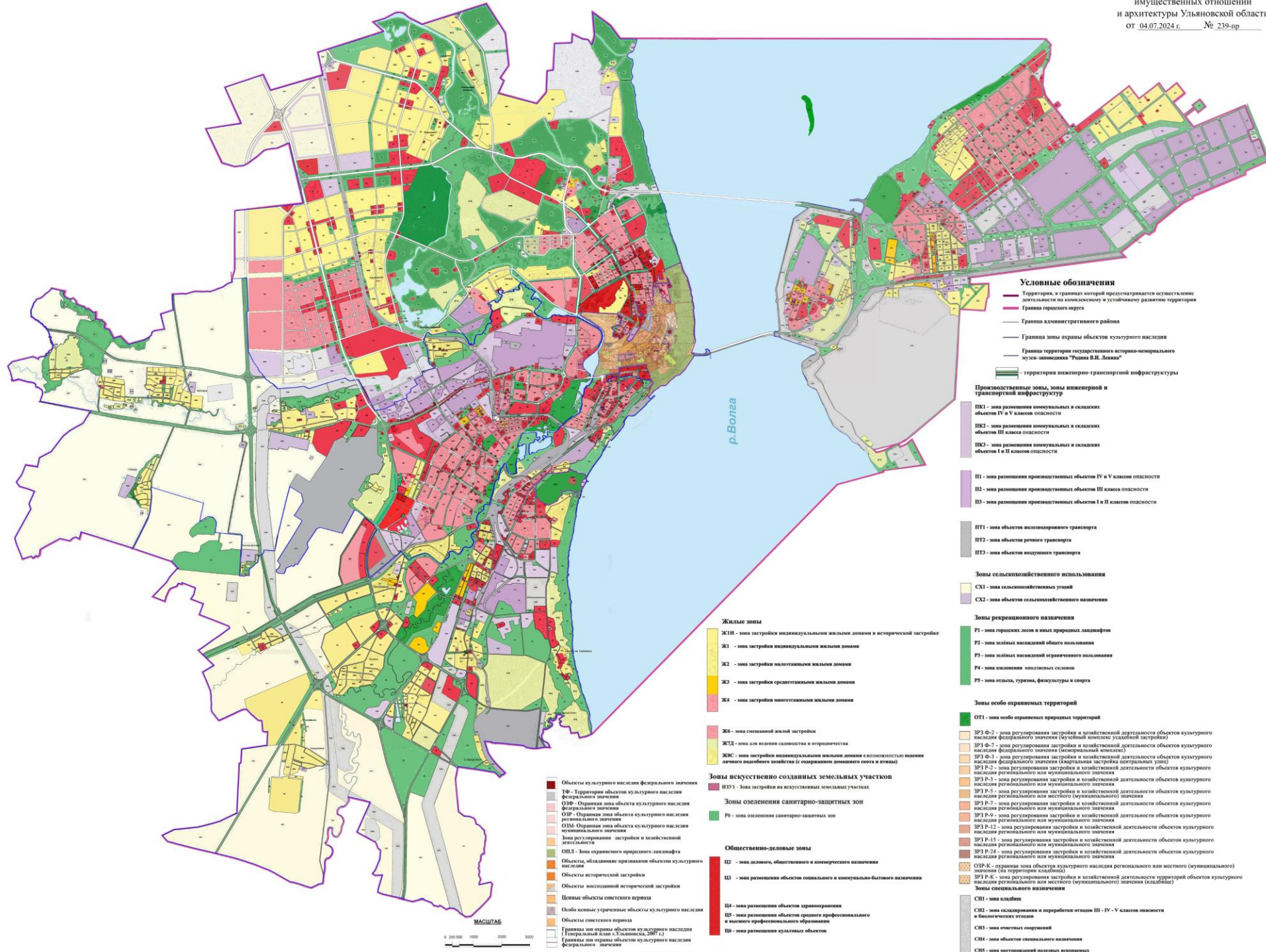
2. Рекомендовать муниципальному образованию «город Ульяновск» разместить настоящий приказ на официальном сайте в информационно-телекоммуникационной сети «Интернет» и средствах массовой информации.

3. Настоящий приказ вступает в силу на следующий день после дня его официального опубликования.

Исполняющий обязанности  
Министра



А.Н.Таушкин



**Условные обозначения**

- Территория, в границах которой предусматривается осуществление деятельности по комплексному и устойчивому развитию территории
- Граница городского округа
- Граница административного района
- Граница зоны охраны объектов культурного наследия
- Граница территории государственного историко-культурного музея-заповедника "Родина В.И. Ленина"
- территории инженерно-транспортной инфраструктуры

**Промышленные зоны, зоны инженерной и транспортной инфраструктуры**

- ПК1 - зона размещения коммунальных и складских объектов IV и V классов опасности
- ПК2 - зона размещения коммунальных и складских объектов III класса опасности
- ПК3 - зона размещения коммунальных и складских объектов I и II классов опасности
- П1 - зона размещения промышленных объектов IV и V классов опасности
- П2 - зона размещения промышленных объектов III класса опасности
- П3 - зона размещения промышленных объектов I и II классов опасности
- ПТ1 - зона объектов железнодорожного транспорта
- ПТ2 - зона объектов речного транспорта
- ПТ3 - зона объектов воздушного транспорта

**Зоны сельскохозяйственного использования**

- СХ1 - зона сельскохозяйственных угодий
- СХ2 - зона объектов сельскохозяйственного назначения

**Зоны рекреационного назначения**

- Р1 - зона городских лесов и иных природных ландшафтов
- Р2 - зона зеленых насаждений общего пользования
- Р3 - зона зеленых насаждений ограниченного пользования
- Р4 - зона озеленения общественных сполон
- Р5 - зона отдыха, туризма, физкультуры и спорта

**Зоны особо охраняемых территорий**

- ОП1 - зона особо охраняемых природных территорий
- ЗР3-Ф-2 - зона регулирования застройки и хозяйственной деятельности объектов культурного наследия федерального значения (музейный комплекс усадебной застройки)
- ЗР3-Ф-7 - зона регулирования застройки и хозяйственной деятельности объектов культурного наследия федерального значения (использование территории)
- ЗР3-Ф-3 - зона регулирования застройки и хозяйственной деятельности объектов культурного наследия федерального значения (садово-парковая территория)
- ЗР3-Р-2 - зона регулирования застройки и хозяйственной деятельности объектов культурного наследия регионального или муниципального значения
- ЗР3-Р-3 - зона регулирования застройки и хозяйственной деятельности объектов культурного наследия регионального или муниципального значения
- ЗР3-Р-4 - зона регулирования застройки и хозяйственной деятельности объектов культурного наследия регионального или муниципального значения
- ЗР3-Р-5 - зона регулирования застройки и хозяйственной деятельности объектов культурного наследия регионального или муниципального значения
- ЗР3-Р-7 - зона регулирования застройки и хозяйственной деятельности объектов культурного наследия регионального или муниципального значения
- ЗР3-Р-9 - зона регулирования застройки и хозяйственной деятельности объектов культурного наследия регионального или муниципального значения
- ЗР3-Р-12 - зона регулирования застройки и хозяйственной деятельности объектов культурного наследия регионального или муниципального значения
- ЗР3-Р-15 - зона регулирования застройки и хозяйственной деятельности объектов культурного наследия регионального или муниципального значения
- ЗР3-Р-16 - зона регулирования застройки и хозяйственной деятельности объектов культурного наследия регионального или муниципального значения
- ЗР3-Р-24 - зона регулирования застройки и хозяйственной деятельности объектов культурного наследия регионального или муниципального значения
- ОПР-К - охранная зона объектов культурного наследия регионального или местного (муниципального) значения (на территории кладбищ)
- ЗР3-Р-К - зона регулирования застройки и хозяйственной деятельности территорий объектов культурного наследия регионального или местного (муниципального) значения (кладбища)

**Зоны специального назначения**

- СП1 - зона кладбищ
- СП2 - зона складирования и переработки отходов III - IV - V классов опасности и биологических отходов
- СП3 - зона очистных сооружений
- СП4 - зона объектов специального назначения
- СП5 - зона застроенной жилой застройки

**Жилые зоны**

- ЖИ1 - зона застройки индивидуальными жилыми домами в исторической застройке
- Ж1 - зона застройки индивидуальными жилыми домами
- Ж2 - зона застройки малоэтажными жилыми домами
- Ж3 - зона застройки среднеэтажными жилыми домами
- Ж4 - зона застройки многоэтажными жилыми домами
- Ж6 - зона смешанной жилой застройки
- Ж7А - зона для ведения садоводства и огородничества
- Ж8С - зона застройки индивидуальными жилыми домами с возможностью ведения личного подсобного хозяйства (с содержанием домашнего скота и птицы)

**Зоны искусственно созданных земельных участков**

- ИЗ1 - зона застройки на искусственно созданных земельных участках

**Зоны озеленения санитарно-защитных зон**

- Р6 - зона озеленения санитарно-защитных зон

**Общественно-деловые зоны**

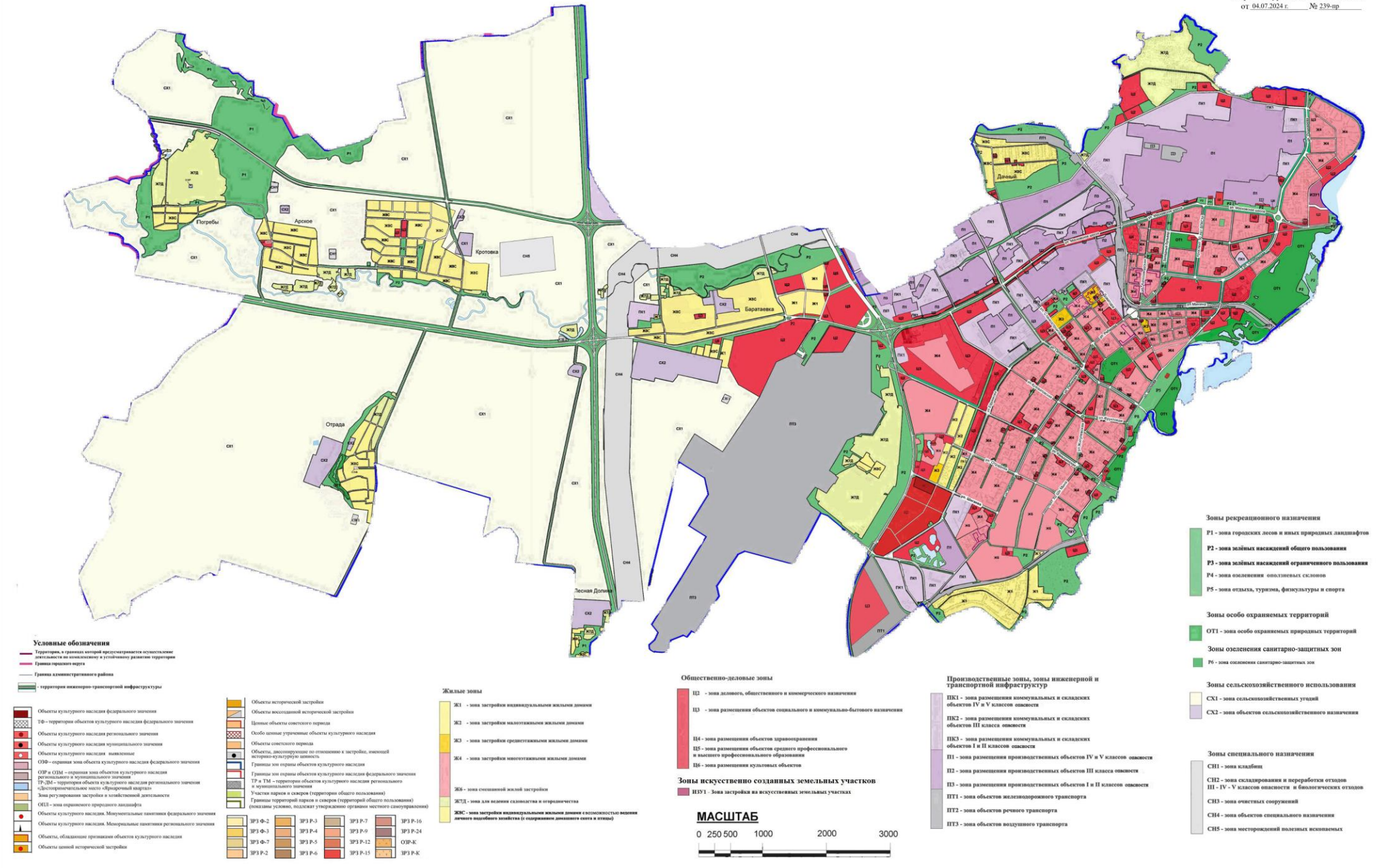
- ОД - зона делового, общественного и коммерческого назначения
- ОД - зона размещения объектов социального и коммунально-бытового назначения
- ОД - зона размещения объектов здравоохранения
- ОД - зона размещения объектов общего профессионального и высшего профессионального образования
- ОД - зона размещения культурных объектов

**Объекты культурного наследия федерального значения**

- ФФ - Территория объектов культурного наследия федерального значения
- ОЗФ - Охранная зона объектов культурного наследия федерального значения
- ОЗР - Охранная зона объектов культурного наследия регионального значения
- ОЗМ - Охранная зона объектов культурного наследия муниципального значения
- ЗР3-Ф-1 - зона регулирования застройки и хозяйственной деятельности
- ОИЛ - зона охраняемого природного ландшафта
- Объекты, обладающие признаками объектов культурного наследия
- Объекты исторической застройки
- Объекты восстановленной исторической застройки
- Центральные объекты светского периода
- Особо новые утраченные объекты культурного наследия
- Объекты светского периода
- Границы зон охраны объектов культурного наследия
- Генеральный план (с дополнениями, 2007 г.)
- Границы зон охраны объектов культурного наследия федерального значения

МАСШТАБ  
0 500 1000 2000 3000





**Условные обозначения**  
 Территория, в границах которой предусматривается осуществление деятельности на комплексном и устойчивом развитии территории.  
 Граница городского округа  
 Граница административного района  
 территория инженерно-транспортной инфраструктуры

- Объекты культурного наследия федерального значения
- Тр - территория объектов культурного наследия федерального значения
- Объекты культурного наследия регионального значения
- Объекты культурного наследия муниципального значения
- Объекты культурного наследия национального значения
- ОЗР - охранная зона объекта культурного наследия федерального значения
- ОЗР и ОЗМ - охранный зона объектов культурного наследия регионального и муниципального значения
- Тр-ДН - территория объектов культурного наследия регионального значения «Достопримечательное место «Визитный квартал»
- Зона исторического застройки и кооперативной деятельности
- СНД - зона охраняемого природного ландшафта
- Объекты культурного наследия. Мемориальные памятники федерального значения
- Объекты культурного наследия. Мемориальные памятники регионального значения
- Объекты, обладающие признаками объектов культурного наследия
- Объекты данной исторической застройки

- Объекты исторической застройки
- Объекты воссозданной исторической застройки
- Центральные объекты совместного периода
- Особо ценные урбанистические объекты культурного наследия
- Объекты совместного периода
- Объекты, ассоциируемые по отношению к застройке, имеющей историко-культурную ценность
- Границы зон охраны объектов культурного наследия
- Тр и ТМ - территория объектов культурного наследия федерального значения и муниципального значения
- Участки парков и скверов (территории общего пользования)
- Границы территории парков и скверов (территории общего пользования) (показаны условно, подлежат утверждению органами местного самоуправления)

- Жилые зоны**
- Ж1 - зона застройки индивидуальными жилыми домами
  - Ж2 - зона застройки малоэтажными жилыми домами
  - Ж3 - зона застройки среднеэтажными жилыми домами
  - Ж4 - зона застройки многоэтажными жилыми домами
  - Ж5 - зона смешанной жилой застройки
  - Ж6 - зона для ведения садоводства в ограниченности
  - ЖСД - зона застройки индивидуальными жилыми домами с возможностью ведения личного подсобного хозяйства (с содержанием домашнего скота и птицы)

- Общественно-зеленые зоны**
- П2 - зона делового, общественного и коммерческого назначения
  - П3 - зона размещения объектов социального и коммунально-бытового назначения
  - П4 - зона размещения объектов здравоохранения
  - П5 - зона размещения объектов среднего профессионального и высшего профессионального образования
  - П6 - зона размещения культурных объектов
- Зоны искусственно созданных земельных участков**
- ИЗУ1 - зона застройки на искусственных земельных участках

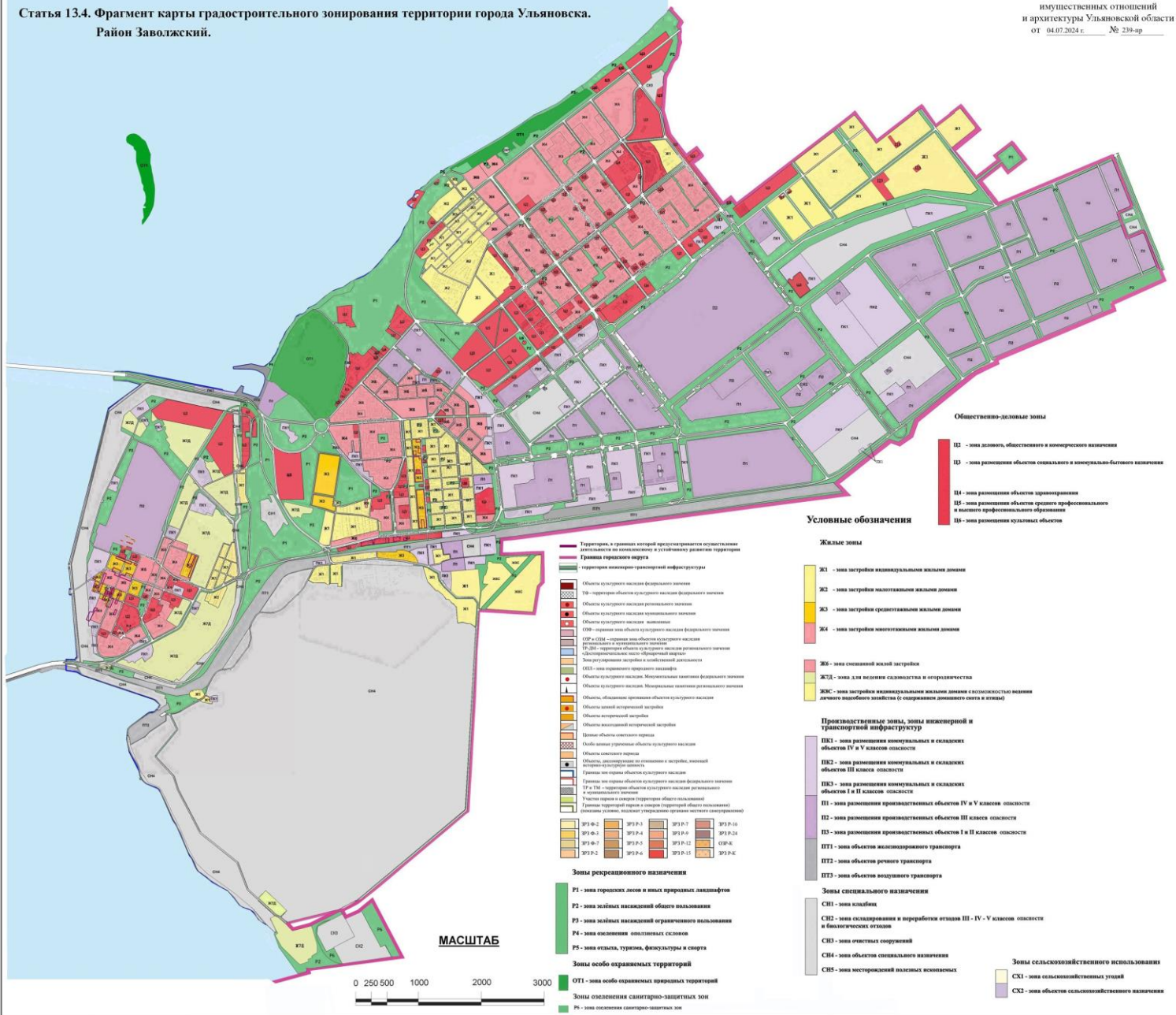
- Производственные зоны, зоны инженерной и транспортной инфраструктуры**
- ПК1 - зона размещения коммунальных и складских объектов IV и V классов опасности
  - ПК2 - зона размещения коммунальных и складских объектов III класса опасности
  - ПК3 - зона размещения коммунальных и складских объектов I и II классов опасности
  - П1 - зона размещения производственных объектов IV и V классов опасности
  - П2 - зона размещения производственных объектов III класса опасности
  - П3 - зона размещения производственных объектов I и II классов опасности
  - ПТ1 - зона объектов железнодорожного транспорта
  - ПТ2 - зона объектов речного транспорта
  - ПТ3 - зона объектов воздушного транспорта

- Зоны рекреационного назначения**
- Р1 - зона городских лесов и иных природных ландшафтов
  - Р2 - зона зеленых насаждений общего пользования
  - Р3 - зона зеленых насаждений ограниченного пользования
  - Р4 - зона озеленения оползневых склонов
  - Р5 - зона отдыха, туризма, физкультуры и спорта
- Зоны особо охраняемых территорий**
- ОТ1 - зона особо охраняемых природных территорий
- Зоны озеленения санитарно-защитных зон**
- Р6 - зона озеленения санитарно-защитных зон
- Зоны сельскохозяйственного использования**
- СХ1 - зона объектов сельскохозяйственного назначения
  - СХ2 - зона объектов сельскохозяйственного назначения
- Зоны специального назначения**
- СН1 - зона клубная
  - СН2 - зона складирования и переработки отходов
  - СН3 - зона объектов специального назначения
  - СН4 - зона объектов специального назначения
  - СН5 - зона месторождений полезных ископаемых





Статья 13.4. Фрагмент карты градостроительного зонирования территории города Ульяновска.  
Район Заволжский.



**Общественно-деловые зоны**

Ц2 - зона делового, общественного и коммерческого назначения  
 Ц3 - зона размещения объектов социального и коммунально-бытового назначения  
 Ц4 - зона размещения объектов здравоохранения  
 Ц5 - зона размещения объектов среднего профессионального и высшего профессионального образования  
 Ц6 - зона размещения культурных объектов

**Условные обозначения**

**Жилые зоны**

Ж1 - зона застройки индивидуальными жилыми домами  
 Ж2 - зона застройки малоэтажными жилыми домами  
 Ж3 - зона застройки среднеэтажными жилыми домами  
 Ж4 - зона застройки многоэтажными жилыми домами  
 Ж5 - зона основной жилой застройки  
 Ж6 - зона для ведения скотоводства и птицеводства  
 ЖС - зона застройки индивидуальными жилыми домами с возможностью ведения личного подсобного хозяйства (с сохранением домашнего очага и огорода)

**Промышленные зоны, зоны инженерной и транспортной инфраструктуры**

ПК1 - зона размещения коммунальных и складских объектов IV и V классов опасности  
 ПК2 - зона размещения коммунальных и складских объектов III класса опасности  
 ПК3 - зона размещения коммунальных и складских объектов I и II классов опасности  
 П1 - зона размещения производственных объектов IV и V классов опасности  
 П2 - зона размещения производственных объектов III класса опасности  
 П3 - зона размещения производственных объектов I и II классов опасности  
 ПТ1 - зона объектов железнодорожного транспорта  
 ПТ2 - зона объектов речного транспорта  
 ПТ3 - зона объектов воздушного транспорта

**Зоны специального назначения**

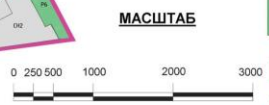
СН1 - зона клубная  
 СН2 - зона складирования и переработки отходов III - IV - V классов опасности и биологических отходов  
 СН3 - зона объектов сооружений  
 СН4 - зона объектов социального назначения  
 СН5 - зона историко-культурного назначения

**Зоны сельскохозяйственного использования**

СХ1 - зона сельскохозяйственных угодий  
 СХ2 - зона объектов сельскохозяйственного назначения

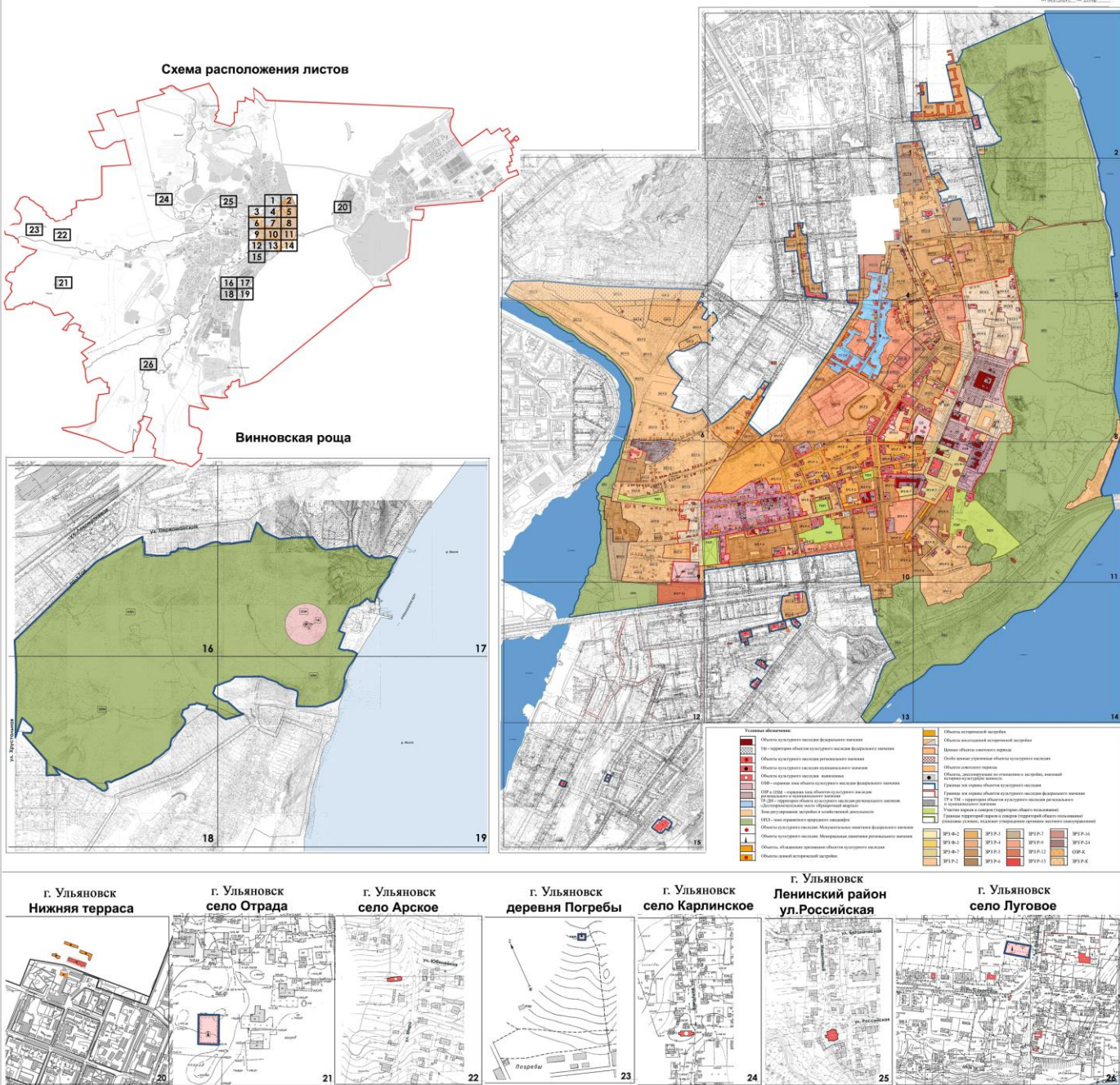
Территория, в границах которой предусматривается осуществление деятельности по жилищному и коммунальному управлению территории  
 Граница городского округа  
 территория инженерно-транспортной инфраструктуры  
 Объекты культурного наследия федерального значения  
 ПЗ - территория объектов культурного наследия федерального значения  
 Объекты культурного наследия регионального значения  
 Объекты культурного наследия муниципального значения  
 Объекты культурного наследия местного значения  
 ООП - охраняемая зона объекта культурного наследия федерального значения  
 ООП + ООУ - охраняемая зона объекта культурного наследия регионального значения и государственного значения  
 РП-ЗН - территория объектов культурного наследия регионального значения федерального значения  
 Объекты культурного наследия государственного значения  
 Объекты культурного наследия Муниципальные объекты федерального значения  
 Объекты культурного наследия. Мемориальные комплексы регионального значения  
 Объекты, обладающие признаками объектов культурного наследия  
 Объекты инженерной застройки  
 Объекты автотрассной застройки  
 Объекты авиационной застройки  
 Объекты аэрокосмической застройки  
 Объекты специального назначения  
 Объекты, расположенные на территории заповедника, заказника, национального парка, дендропарка  
 Границы зон охраны объектов культурного наследия  
 Границы зон охраны объектов культурного наследия федерального значения  
 ГР + ПЗ - территория объектов культурного наследия регионального и федерального значения  
 Участки охраны и охраны территории объектов культурного наследия  
 Границы зон охраны объектов культурного наследия государственного значения  
 Границы зон охраны объектов культурного наследия государственного значения (включая участки, подлежащие специальному охране объектов культурного наследия)

Зоны рекреационного назначения  
 Р1 - зона городских лесов и иных природных ландшафтов  
 Р2 - зона зеленых насаждений общего пользования  
 Р3 - зона зеленых насаждений ограниченного пользования  
 Р4 - зона озеленения парковых скверов  
 Р5 - зона отдыха, туризма, физкультуры и спорта  
 Зоны особо охраняемых территорий  
 ООТ - зона особо охраняемых природных территорий  
 Зоны озеленения санитарно-защитных зон  
 РЗ - зона озеленения санитарно-защитных зон



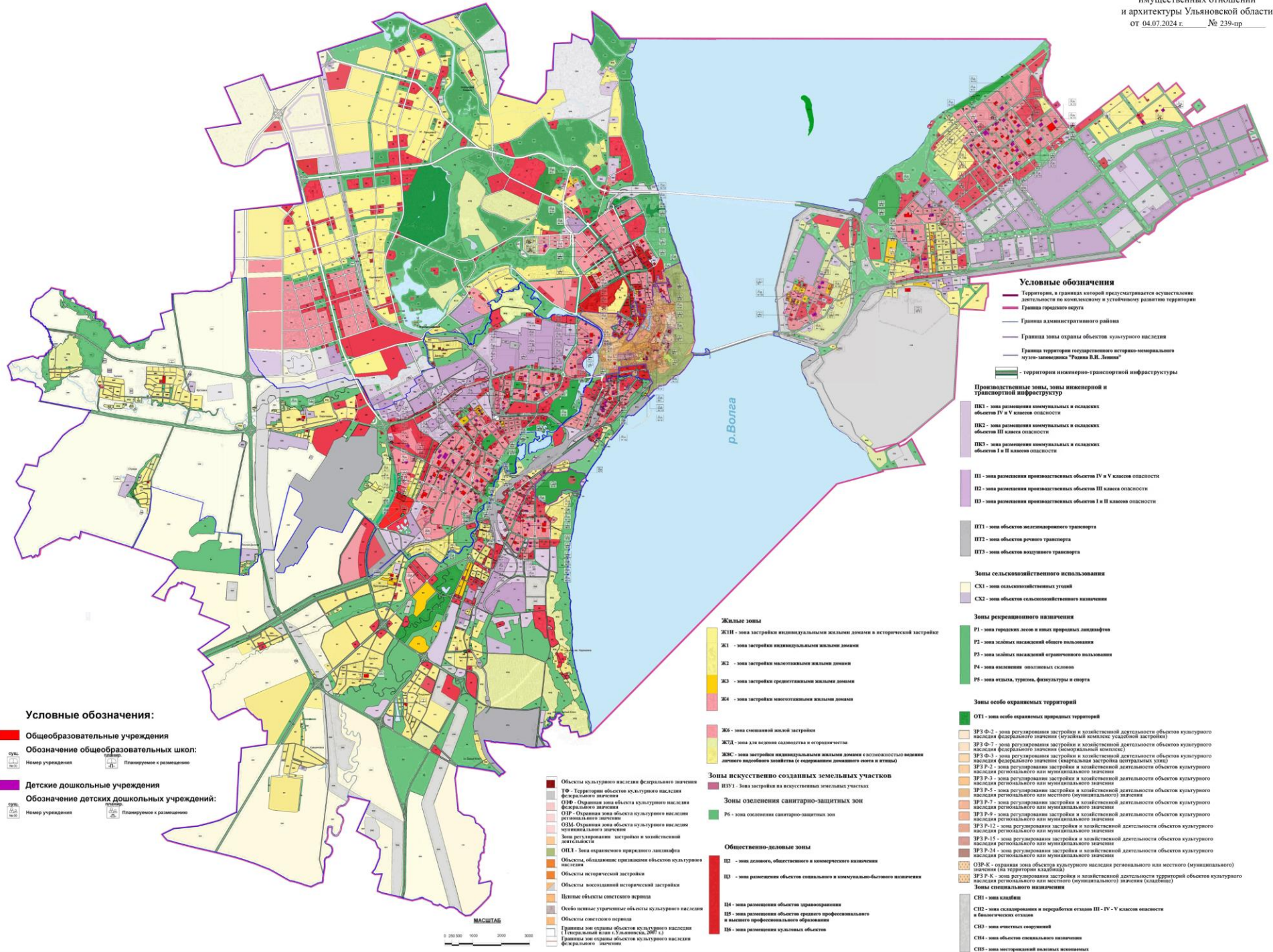
# СТАТЬЯ 14. Карта зон действия ограничений по условиям охраны объектов культурного наследия

Приложение 6  
к постановлению Правительства Ульяновской области  
и администрации Ульяновского района  
от 08.07.2014 г. № 220-пр.



Примечание: Карта зон действия ограничений по условиям охраны объектов культурного наследия разработана в соответствии с постановлением Правительства Ульяновской области № 256-П от 02.07.2009





**Условные обозначения:**

- **Общеобразовательные учреждения**
- Обозначение общеобразовательных школ:**
- ШУ1 - существующие
- ШУ2 - планируемые к размещению
- **Детские дошкольные учреждения**
- Обозначение детских дошкольных учреждений:**
- ДУ1 - существующие
- ДУ2 - планируемые к размещению

- Условные обозначения**
- Территория, в границах которой предусматривается осуществление деятельности по комплексному и устойчивому развитию территории
  - Граница городского округа
  - Граница административного района
  - Граница зоны охраны объектов культурного наследия
  - Граница территории государственного историко-мемориального музея-заповедника "Родина В.И. Ленина"
  - территория инженерно-транспортной инфраструктуры

- Производственные зоны, зоны инженерной и транспортной инфраструктур**
- ПК1 - зона размещения коммунальных и складских объектов IV и V классов опасности
  - ПК2 - зона размещения коммунальных и складских объектов III класса опасности
  - ПК3 - зона размещения коммунальных и складских объектов I и II классов опасности
  - П1 - зона размещения производственных объектов IV и V классов опасности
  - П2 - зона размещения производственных объектов III класса опасности
  - П3 - зона размещения производственных объектов I и II классов опасности
  - ПТ1 - зона объектов железнодорожного транспорта
  - ПТ2 - зона объектов речного транспорта
  - ПТ3 - зона объектов воздушного транспорта
- Зоны сельскохозяйственного использования**
- СХ1 - зона сельскохозяйственных угодий
  - СХ2 - зона объектов сельскохозяйственного назначения
- Зоны рекреационного назначения**
- Р1 - зона городских лесов и иных природных ландшафтов
  - Р2 - зона лесных насаждений общего пользования
  - Р3 - зона лесных насаждений ограниченного пользования
  - Р4 - зона озеленения озеленяемых скважин
  - Р5 - зона отдыха, туризма, физкультуры и спорта
- Зоны особо охраняемых территорий**
- ОТИ - зона особо охраняемых природных территорий
  - ЗР3 Ф-2 - зона регулирования застройки и хозяйственной деятельности объектов культурного наследия федерального значения (бульварный комплекс (усадьбы застройки))
  - ЗР3 Ф-7 - зона регулирования застройки и хозяйственной деятельности объектов культурного наследия федерального значения (Исторический комплекс)
  - ЗР3 Ф-3 - зона регулирования застройки и хозяйственной деятельности объектов культурного наследия федерального значения (Сквирская застройка центральных улиц)
  - ЗР3 Р-2 - зона регулирования застройки и хозяйственной деятельности объектов культурного наследия регионального или муниципального значения
  - ЗР3 Р-3 - зона регулирования застройки и хозяйственной деятельности объектов культурного наследия регионального или муниципального значения
  - ЗР3 Р-5 - зона регулирования застройки и хозяйственной деятельности объектов культурного наследия регионального или местного (муниципального) значения
  - ЗР3 Р-7 - зона регулирования застройки и хозяйственной деятельности объектов культурного наследия регионального или муниципального значения
  - ЗР3 Р-9 - зона регулирования застройки и хозяйственной деятельности объектов культурного наследия регионального или муниципального значения
  - ЗР3 Р-12 - зона регулирования застройки и хозяйственной деятельности объектов культурного наследия регионального или муниципального значения
  - ЗР3 Р-15 - зона регулирования застройки и хозяйственной деятельности объектов культурного наследия регионального или муниципального значения
  - ЗР3 Р-24 - зона регулирования застройки и хозяйственной деятельности объектов культурного наследия регионального или муниципального значения
  - ЗР3 Р-К - создание зона объектов культурного наследия регионального или местного (муниципального) значения (на территории скважины)
  - ЗР3 Р-К - зона регулирования застройки и хозяйственной деятельности территорий объектов культурного наследия регионального или местного (муниципального) значения (скважины)
- Зоны специального назначения**
- СН1 - зона кладбищ
  - СН2 - зона складирования и переработки отходов III - IV классов опасности и биологических отходов
  - СН3 - зона очистных сооружений
  - СН4 - зона объектов специального назначения
  - СН5 - зона нестационарных выставочных помещений

- Жилые зоны**
- ЖИ1 - зона застройки индивидуальными жилыми домами в исторической застройке
  - Ж1 - зона застройки индивидуальными жилыми домами
  - Ж2 - зона застройки многоквартирными жилыми домами
  - Ж3 - зона застройки среднеэтажными жилыми домами
  - Ж4 - зона застройки многоквартирными жилыми домами

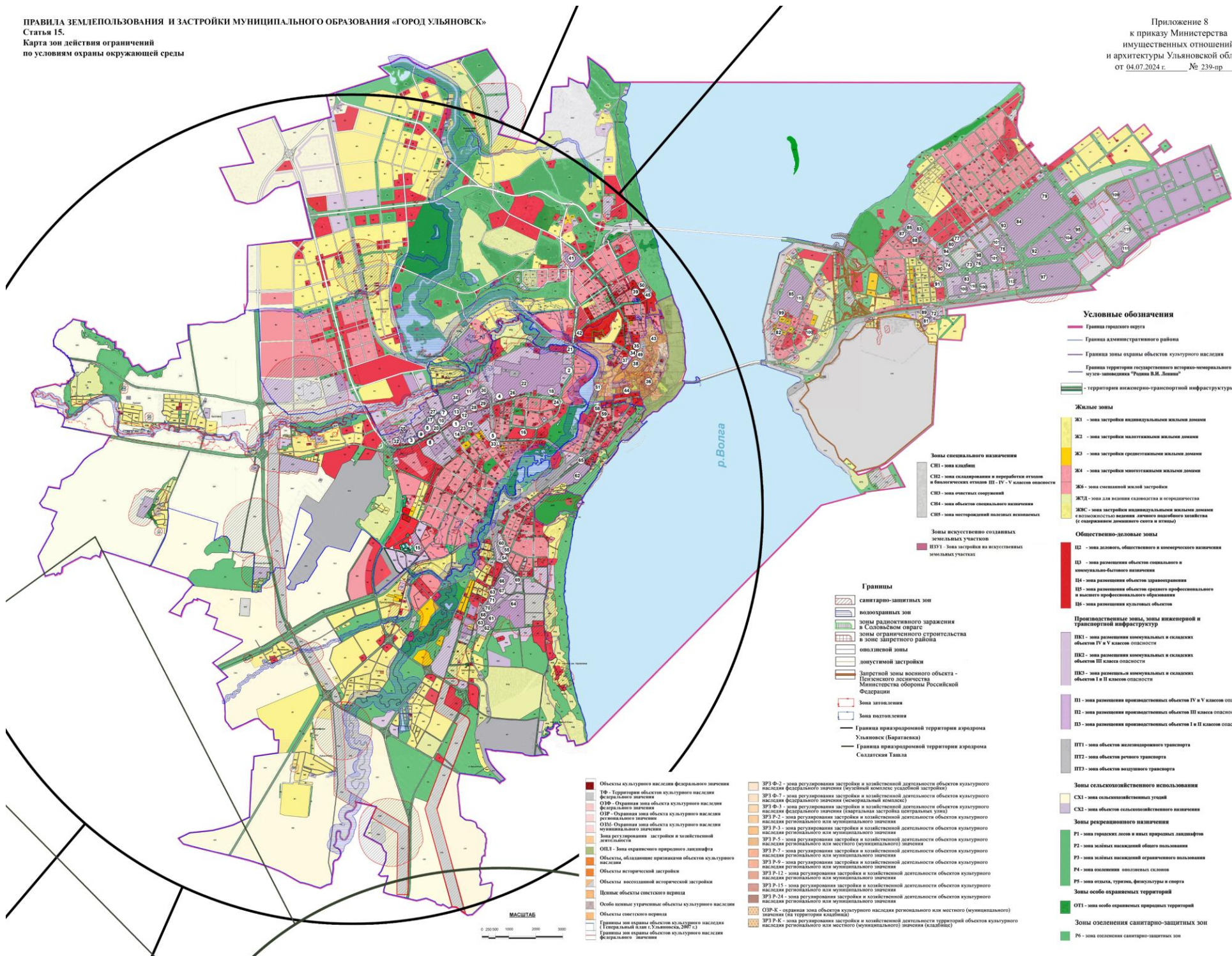
- Ж6 - зона смешанной жилой застройки
- Ж7Д - зона для ведения садоводства и огородничества
- Ж8С - зона застройки индивидуальными жилыми домами с возможностью ведения личного подсобного хозяйства (с содержанием домашнего скота и птицы)

- Зоны искусственно созданных земельных участков**
- ИЗУ1 - зона застройки на искусственных земельных участках
- Зоны озеленения санитарно-защитных зон**
- Р6 - зона озеленения санитарно-защитных зон

- Общественно-деловые зоны**
- ОД1 - зона делового, общественного и коммерческого назначения
  - ОД2 - зона размещения объектов социального и коммунально-бытового назначения
  - ОД3 - зона размещения объектов оздоровления
  - ОД4 - зона размещения объектов оздоровления и высшего профессионального образования
  - ОД5 - зона размещения культурных объектов

- Объекты культурного наследия федерального значения
- ТО - Территория объектов культурного наследия федерального значения
- ОФВ - Охранная зона объекта культурного наследия федерального значения
- ОФМ - Охранная зона объекта культурного наследия регионального значения
- ОФМ - Охранная зона объекта культурного наследия местного значения
- Зона регулирования застройки и хозяйственной деятельности
- Зона охранного природного ландшафта
- ОЦД - Зона охраняемого культурного наследия
- Объекты, обладающие признаками объектов культурного наследия
- Объекты исторической застройки
- Объекты высочайшей исторической застройки
- Ценные объекты сiveстного периода
- Особо ценные старинные объекты культурного наследия
- Объекты сiveстного периода
- Границы зон охраны объектов культурного наследия I (Генеральной карты Ульяновска, 2007 г.)
- Границы зон охраны объектов культурного наследия федерального значения

МАШШТАБ  
1 : 200 000  
0 500 1000 1500 2000 2500 3000



**Условные обозначения**

- Граница городского округа
- Граница административного района
- Граница зоны охраны объектов культурного наследия
- Граница территории государственного историко-мемориального музея-заповедника "Родина В.И. Ленина"
- территория инженерно-транспортной инфраструктуры

**Жилые зоны**

- Ж1 - зона застройки индивидуальными жилыми домами
- Ж2 - зона застройки малоэтажными жилыми домами
- Ж3 - зона застройки среднеэтажными жилыми домами
- Ж4 - зона застройки многоэтажными жилыми домами
- Ж5 - зона смешанной жилой застройки
- Ж7Д - зона для ведения скотоводства и птицеводства
- Ж8С - зона застройки индивидуальными жилыми домами с возможностью ведения личного подсобного хозяйства (с совмещением домашнего очага и огорода)

**Общественно-деловые зоны**

- И2 - зона делового, общественного и коммерческого назначения
- И3 - зона размещения объектов социального и коммунально-бытового назначения
- И4 - зона размещения объектов здравоохранения
- И5 - зона размещения объектов среднего профессионально- и высшего профессионального образования
- И6 - зона размещения культурных объектов

**Производственные зоны, зоны инженерной и транспортной инфраструктуры**

- ПК1 - зона размещения коммунальных и складских объектов IV-V классов опасности
- ПК2 - зона размещения коммунальных и складских объектов III класса опасности
- ПК3 - зона размещения коммунальных и складских объектов II класса опасности
- П1 - зона размещения производственных объектов IV и V классов опасности
- П2 - зона размещения производственных объектов III класса опасности
- П3 - зона размещения производственных объектов I и II классов опасности
- ПТ1 - зона объектов железнодорожного транспорта
- ПТ2 - зона объектов речного транспорта
- ПТ3 - зона объектов воздушного транспорта

**Зоны сельскохозяйственного использования**

- СХ1 - зона сельскохозяйственного угодий
- СХ2 - зона объектов сельскохозяйственного назначения

**Зоны рекреационного назначения**

- Р1 - зона городских лесов и иных природных ландшафтов
- Р2 - зона жилых насаждений ограниченного пользования
- Р3 - зона жилых насаждений ограниченного пользования
- Р4 - зона озеленения оползневых склонов
- Р5 - зона озеленения, туризма, физкультуры и спорта

**Зоны особо охраняемых территорий**

- ОТ1 - зона особо охраняемых природных территорий
- Зона озеленения санитарно-защитных зон
- Р6 - зона озеленения санитарно-защитных зон

- Зоны специального назначения**
- СН1 - зона клубов
  - СН2 - зона складирования и переработки отходов в биологических отходах III - IV - V классов опасности
  - СН3 - зона выставочных сооружений
  - СН4 - зона объектов специального назначения
  - СН5 - зона месторождений полезных ископаемых

- Зоны искусственно созданных земельных участков**
- ИЗУ1 - зона застройки на искусственных земельных участках

**Границы**

- санитарно-защитных зон
- водооградных зон
- зоны радионуклеидного заражения и в Сольвском овраге
- зоны ограниченного строительства в зоне запрета района
- орошительной зоны
- зонустой застройки
- Запретной зоны водного объекта - Пензенского лесничества Министерства обороны Российской Федерации
- Зона затопления
- Зона паводкоопасности
- Граница приаэродромной территории аэродрома Ульяновск (Баратаевка)
- Граница приаэродромной территории аэродрома Солдатская Ташла

- Объекты культурного наследия федерального значения
- ТФ - Территория объектов культурного наследия федерального значения
- ОФ - Охранная зона объектов культурного наследия федерального значения
- ОФР - Охранная зона объектов культурного наследия регионального значения
- ОФМ - Охранная зона объектов культурного наследия муниципального значения
- Зона регулирования застройки в хозяйственной деятельности
- ОН1 - Зона охранного приземного ландшафта
- Объекты, обладающие признаками объектов культурного наследия
- Объекты исторической застройки
- Объекты неэтнической исторической застройки
- Целевые объекты свисткового назначения
- Особо ценные урбанистические объекты культурного наследия
- Объекты светского назначения
- Границы зон охраны объектов культурного наследия (1 - специальной или в Ульяновске, 2007 г.)
- Границы зон охраны объектов культурного наследия федерального значения

- ЗРФ-2 - зона регулирования застройки и хозяйственной деятельности объектов культурного наследия федерального значения (музейный комплекс усадьбы застройки)
- ЗРФ-7 - зона регулирования застройки и хозяйственной деятельности объектов культурного наследия федерального значения (этноархитектурный комплекс)
- ЗРФ-8 - зона регулирования застройки и хозяйственной деятельности объектов культурного наследия федерального значения (этноархитектурный комплекс)
- ЗРФ-9 - зона регулирования застройки и хозяйственной деятельности объектов культурного наследия регионального или муниципального значения
- ЗРФ-10 - зона регулирования застройки и хозяйственной деятельности объектов культурного наследия регионального или муниципального значения
- ЗРФ-11 - зона регулирования застройки и хозяйственной деятельности объектов культурного наследия регионального или муниципального значения
- ЗРФ-12 - зона регулирования застройки и хозяйственной деятельности объектов культурного наследия регионального или муниципального значения
- ЗРФ-13 - зона регулирования застройки и хозяйственной деятельности объектов культурного наследия регионального или муниципального значения
- ЗРФ-14 - зона регулирования застройки и хозяйственной деятельности объектов культурного наследия регионального или муниципального значения
- ЗРФ-15 - зона регулирования застройки и хозяйственной деятельности объектов культурного наследия регионального или муниципального значения
- ОЗР-К - охранная зона объектов культурного наследия регионального или местного (муниципального) значения (на территории клубов)
- ЗРП-К - зона регулирования застройки и хозяйственной деятельности территорий объектов культурного наследия регионального или местного (муниципального) значения (клубов)

