



МИНИСТЕРСТВО ИМУЩЕСТВЕННЫХ ОТНОШЕНИЙ
И АРХИТЕКТУРЫ УЛЬЯНОВСКОЙ ОБЛАСТИ

ПРИКАЗ

21 сентября 2023 г.

117-пр

№ _____

Экз. № 1

г. Ульяновск

**О внесении изменений в Генеральный план муниципального образования
«Тиинское сельское поселение» Мелекесского района Ульяновской области**

В соответствии со статьями 23, 24 Градостроительного кодекса Российской Федерации, статьёй 2 Закона Ульяновской области от 18.12.2014 № 210-ЗО «О перераспределении полномочий в области градостроительной деятельности между органами местного самоуправления муниципальных образований Ульяновской области и органами государственной власти Ульяновской области», постановлением Правительства Ульяновской области от 27.01.2022 № 1/51-П «О Министерстве имущественных отношений и архитектуры Ульяновской области», приказом Министерства имущественных отношений и архитектуры Ульяновской области от 19.04.2023 № 33-пр «Об утверждении Положения о составе, порядке подготовки и утверждения документов территориального планирования муниципальных образований Ульяновской области, порядке подготовки изменений и внесения их в такие документы» п р и к а з ы в а ю:

1. Внести в раздел 2 положения о территориальном планировании Генерального плана муниципального образования «Тиинское сельское поселение» Мелекесского района Ульяновской области, утверждённого решением Совета депутатов муниципального образования «Тиинское сельское поселение» Мелекесского района Ульяновской области от 06.09.2012 №10/28 «Об утверждении Генерального плана муниципального образования «Тиинское сельское поселение» Мелекесского района Ульяновской области», следующие изменения:

1) в пункте 2.1.1. подраздела 2.1. «Жилая зона» цифры «843,6» заменить цифрами «844,2»;

2) в пункте 2.5.2. подраздела 2.5. «Зона сельскохозяйственного использования» цифры «185,4» заменить цифрами «205,4»;

3) в пункте 2.5.4. подраздела 2.5. «Зона сельскохозяйственного использования» цифры «907,3» заменить цифрами «886,7»;

2. Карту планируемого размещения объектов местного значения поселения изложить в новой редакции согласно приложению № 1 к настоящему приказу.

3. Карту функциональных зон поселения изложить в новой редакции согласно приложению № 2 к настоящему приказу.

4. Карту границ населённых пунктов (в том числе границ образуемых населённых пунктов), входящих в состав поселения, изложить в новой редакции согласно приложению № 3 к настоящему приказу.

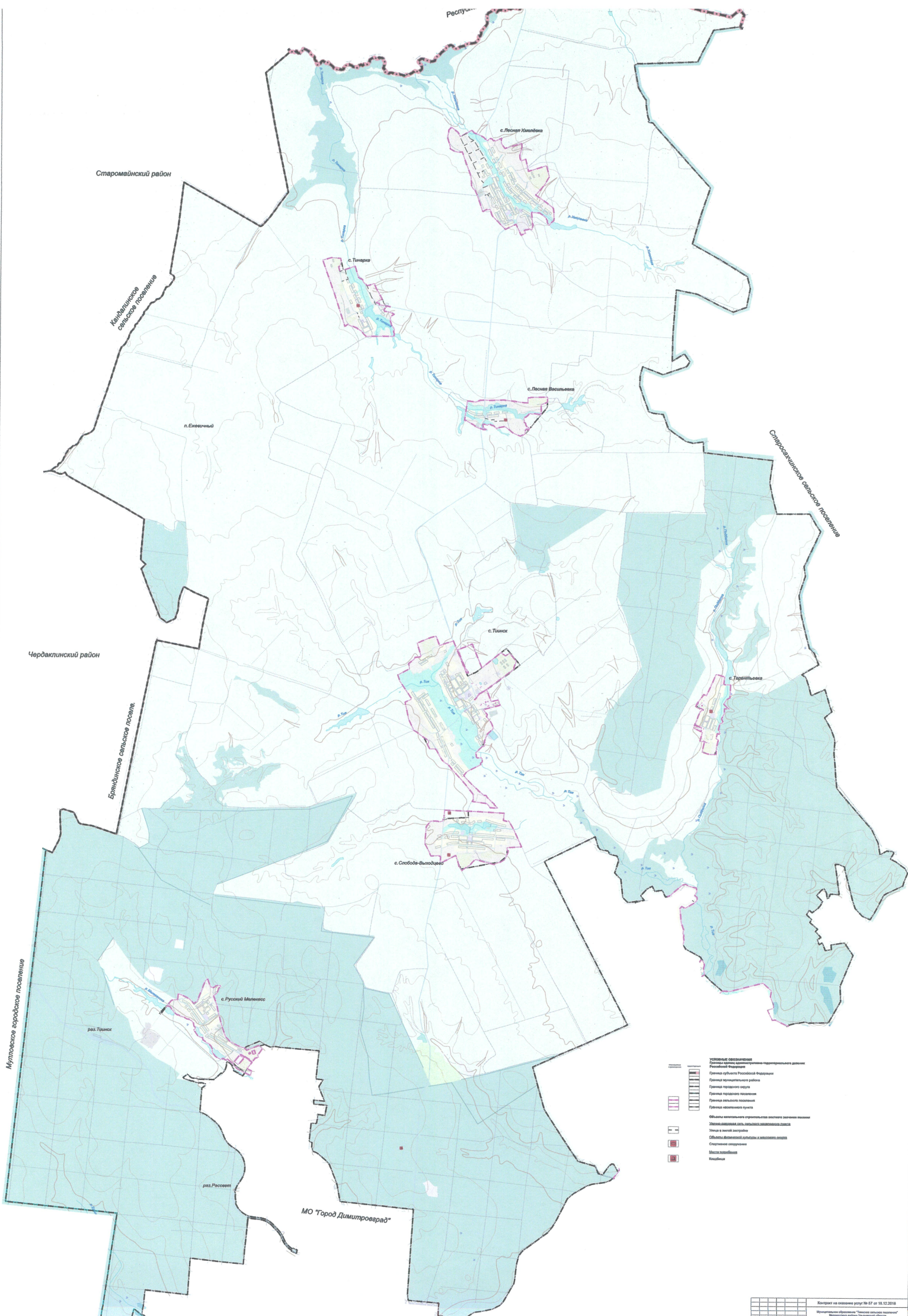
5. Рекомендовать муниципальному образованию «Тиинское сельское поселение» Мелекесского района Ульяновской области, муниципальному образованию «Мелекесский район» Ульяновской области разместить настоящий приказ на официальном сайте в информационно-телекоммуникационной сети «Интернет» и средствах массовой информации.

6. Настоящий приказ вступает в силу на следующий день после дня его официального опубликования.

Министр



М.В.Додин



Старомайский район

Курбановское сельское поселение

п. Елецкий

Чердаклинский район

Бряндинское сельское поселение

Спасское сельское поселение

Мутловское городское поселение

с. Русской Митинки

пос. Рассвет

МО "Город Димитровград"

- Условные обозначения**
- Границы муниципальных районов
 - Границы субъектов Российской Федерации
 - Границы муниципальных районов
 - Границы городских округов
 - Границы городских поселений
 - Границы сельских поселений
 - Границы населенных пунктов
 - Объекты коммунального назначения
 - Земельный участок, кадастровый номер участка
 - Улицы и номера домов
 - Объекты федеральной собственности и объектов охраны
 - Специальные сооружения
 - Места захоронения
 - Кладбища

Республика Татарстан

Старомайский район

Кафтановское сельское поселение

п. Евлевский

с. Лесной Хватинки

с. Тамары

с. Лесной Восточный

Старомайское сельское поселение

Чердаклинский район

Брилинское сельское поселение

с. Тимск

с. Туринский

с. Слобода-Восточный

Мулловское городское поселение

с. Русской Мельницы

пос. Тимск

пос. Рассвет

МО "Город Димитровград"

- Условный обозначения**
- Граница Республики Татарстан
 - Граница Ульяновской области
 - Граница Мелекесского района
 - Граница муниципального образования "Тимское сельское поселение"
 - Граница городского поселения
 - Граница сельского поселения
 - Граница образуемого населенного пункта

История изменений		№ документа	Дата
1	Исходный документ	№ 01/01-0000000-0000-0000-0000-0000	01.01.2018
2	Изменения	№ 01/01-0000000-0000-0000-0000-0000	01.01.2018
3	Итого	№ 01/01-0000000-0000-0000-0000-0000	01.01.2018

