



**МИНИСТЕРСТВО ИМУЩЕСТВЕННЫХ ОТНОШЕНИЙ
И АРХИТЕКТУРЫ УЛЬЯНОВСКОЙ ОБЛАСТИ**

ПРИКАЗ

14 сентября 2023 г.

109-пр

№ _____
Экз. № _____

г. Ульяновск

**О внесении изменений в постановление администрации
города Ульяновска от 10.08.2021 № 1166**

В соответствии со статьями 31-33 Градостроительного кодекса Российской Федерации, статьёй 2 Закона Ульяновской области от 18.12.2014 № 210-ЗО «О перераспределении полномочий в области градостроительной деятельности между органами местного самоуправления муниципальных образований Ульяновской области и органами государственной власти Ульяновской области», постановлением Правительства Ульяновской области от 27.01.2022 № 1/51-П «О Министерстве имущественных отношений и архитектуры Ульяновской области», приказом Министерства строительства и архитектуры Ульяновской области от 29.09.2020 № 216-пр «Об утверждении Положения о порядке утверждения правил землепользования и застройки, внесения изменений в правила землепользования и застройки муниципальных образований Ульяновской области», на основании обращений ООО «Аргоника» от 13.08.2021 № 07-08/09, Каргина И.В. от 19.08.2021 б/н, Кудачова Н.А. от 12.01.2022 б/н, Родионовой Т.В. п р и к а з ы в а ю:

1. Внести в Правила землепользования и застройки муниципального образования «город Ульяновск», утверждённые постановлением администрации города Ульяновска от 10.08.2021 № 1166 «Об утверждении Правил землепользования и застройки муниципального образования «город Ульяновск», следующие изменения:

1) статью 13 «Карта градостроительного зонирования» изложить в редакции согласно приложению № 1 к настоящему приказу;

2) статью 13.1 «Фрагмент карты градостроительного зонирования территории города Ульяновска. Район Ленинский» изложить в редакции согласно приложению № 2 к настоящему приказу;

3) статью 13.2 «Фрагмент карты градостроительного зонирования территории города Ульяновска. Район Засвияжский» изложить в редакции согласно приложению № 3 к настоящему приказу;

4) статью 13.3 «Фрагмент карты градостроительного зонирования территории города Ульяновска. Район Железнодорожный» изложить в редакции согласно приложению № 4 к настоящему приказу;

5) статью 13.4 «Фрагмент карты градостроительного зонирования территории города Ульяновска. Район Заволжский» изложить в редакции согласно приложению № 5 к настоящему приказу;

6) статью 14 «Карта зон действия ограничений по условиям охраны объектов культурного наследия» изложить в редакции согласно приложению № 6 к настоящему приказу;

7) статью 14.1. «Карта ограничений по условиям сохранения образовательных учреждений» изложить в редакции согласно приложению № 7 к настоящему приказу;

8) статью 15 «Карта зон действия ограничений по условиям охраны окружающей среды» изложить в редакции согласно приложению № 8 к настоящему приказу.

2. Рекомендовать муниципальному образованию «город Ульяновск» разместить настоящий приказ на официальном сайте в информационно-телекоммуникационной сети «Интернет» и средствах массовой информации.

3. Настоящий приказ вступает в силу на следующий день после дня его официального опубликования.

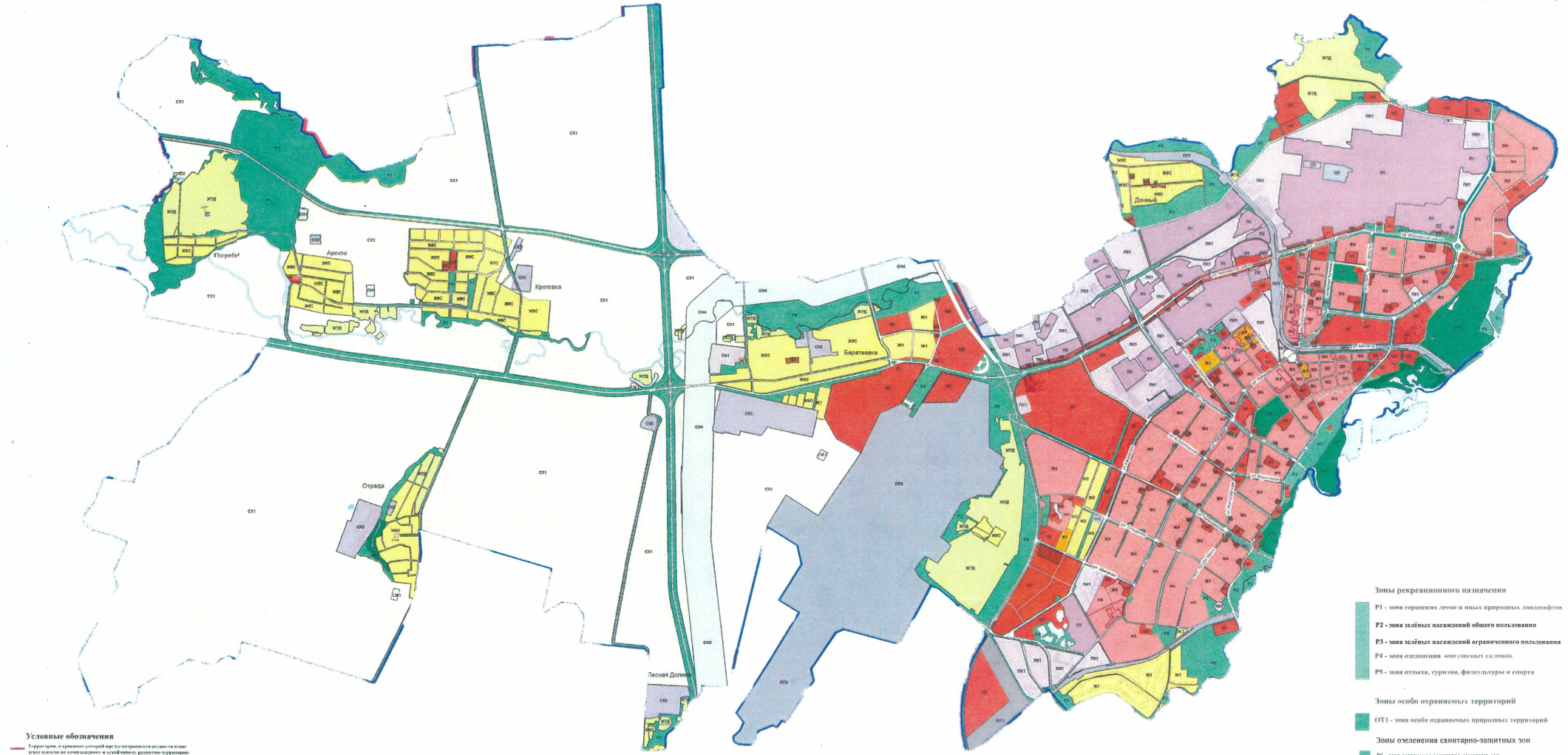
Министр имущественных отношений
и архитектуры Ульяновской области



М.В.Додин

Статья 13.2. Фрагмент карты градостроительного зонирования территории города Ульяновска. Район Засвияжский.

Приложение 5
к приказу Министерства
и архитектуры Ульяновской области
от 14 сентября 2023 г. № 109-пр



Условные обозначения
 - территория, в границах которой осуществляется градостроительное зонирование
 - граница территории зонирования
 - граница в границах территории зонирования
 - территория инженерной и транспортной инфраструктуры

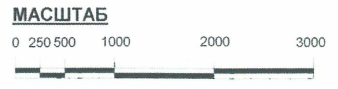
- Объекты культурного наследия федерального значения
- ИП - территории объектов культурного наследия федерального значения
- Объекты культурного наследия регионального значения
- Объекты культурного наследия местного значения
- Объекты культурного наследия муниципальных образований
- ОПЗ - охраняемая зона объектов культурного наследия федерального значения
- ОПЗ в ОДМ - охраняемая зона объектов культурного наследия федерального значения в границах объектов культурного наследия федерального значения
- ИПЗ - территория объектов культурного наследия регионального значения
- ИПЗ в ОДМ - территория объектов культурного наследия регионального значения в границах объектов культурного наследия регионального значения
- Зона для размещения объектов культурного наследия
- ОПЗ - зона охраняемого природного ландшафта
- Объекты культурного наследия. Многофункциональный объект федерального значения
- Объекты культурного наследия. Многофункциональный объект регионального значения
- Объекты, подлежащие реставрации объектов культурного наследия
- Объекты нежилых исторических застроек

- Объекты исторической застройки
- Объекты восстановленной исторической застройки
- Центральные объекты исторического центра
- Объекты исторического центра
- Объекты исторического центра
- Объекты исторического центра
- Границы зон охраны объектов культурного наследия федерального значения
- ТР и ТМ - территории объектов культурного наследия регионального и местного значения
- Участки охраны и охраны (территории общего пользования)
- Границы территории охраны и охраны (территории общего пользования)
- Границы зон охраны объектов культурного наследия федерального значения
- Границы зон охраны объектов культурного наследия регионального значения
- Границы зон охраны объектов культурного наследия местного значения

- Жилые зоны**
- Ж1 - зона застройки индивидуальными жилыми домами
 - Ж2 - зона застройки малоэтажными жилыми домами
 - Ж3 - зона застройки среднеэтажными жилыми домами
 - Ж4 - зона застройки многоэтажными жилыми домами
 - Ж6 - зона размещения жилой застройки
 - Ж7Д - зона для размещения складов и нежилых помещений
 - Ж8С - зона застройки индивидуальными жилыми домами с возможностью ведения личного подсобного хозяйства (с ограниченной площадью участка)
- | | | | |
|---------|---------|----------|----------|
| ЖР3-Ф-2 | ЖР3-Р-3 | ЖР3-Р-7 | ЖР3-Р-16 |
| ЖР3-Ф-3 | ЖР3-Р-4 | ЖР3-Р-9 | ЖР3-Р-24 |
| ЖР3-Ф-7 | ЖР3-Р-5 | ЖР3-Р-12 | ОЗР-К |
| ЖР3-Р-2 | ЖР3-Р-6 | ЖР3-Р-15 | ЖР3-Р-К |

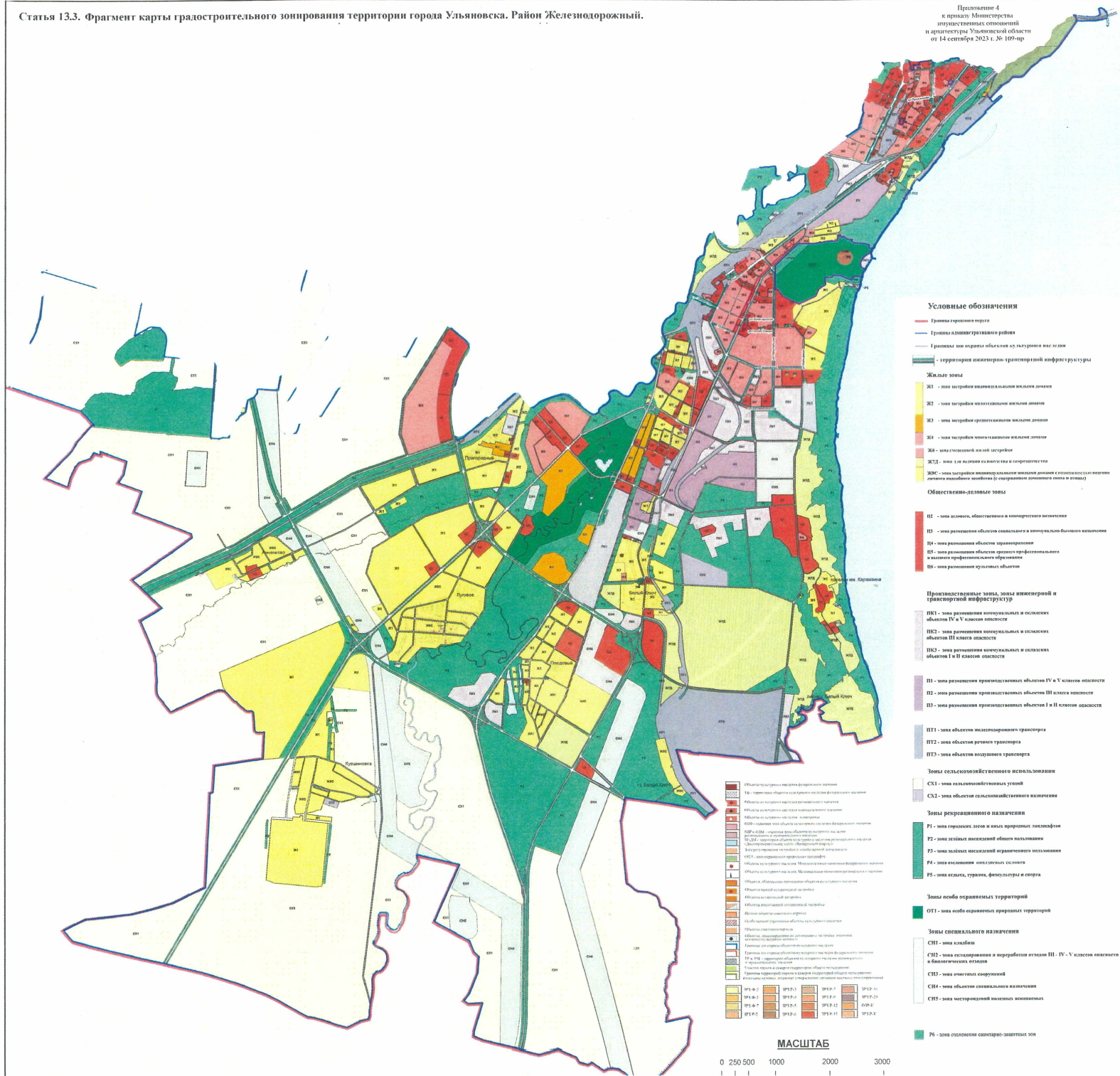
- Общественно-деловые зоны**
- П2 - зона размещения объектов социального и коммерческого назначения
 - П3 - зона размещения объектов социального и коммунально-бытового назначения
 - П4 - зона размещения объектов здравоохранения
 - П5 - зона размещения объектов среднего профессионального и высшего профессионального образования
 - П6 - зона размещения культурных объектов

- Зоны искусственно созданных земельных участков**
- ИЗЗ1 - зона застройки на искусственных земельных участках



- Производственные зоны, зоны инженерной и транспортной инфраструктуры**
- ПК1 - зона размещения коммунальных и складских объектов III классов опасности
 - ПК2 - зона размещения коммунальных и складских объектов III классов опасности
 - ПК3 - зона размещения коммунальных и складских объектов III классов опасности
 - П4 - зона размещения производственных объектов IV и V классов опасности
 - П5 - зона размещения производственных объектов I и II классов опасности
 - ПТ1 - зона объектов железнодорожного транспорта
 - ПТ2 - зона объектов речного транспорта
 - ПТ3 - зона объектов воздушного транспорта

- Зоны рекреационного назначения**
- Р1 - зона городских лесов и иных природных ландшафтов
 - Р2 - зона зеленых насаждений общего пользования
 - Р3 - зона зеленых насаждений ограниченного пользования
 - Р4 - зона озеленения зон стесненных условий
 - Р5 - зона озеленения, туризма, физкультуры и спорта
- Зоны особо охраняемых территорий**
- ОТ1 - зона особо охраняемых природных территорий
- Зоны озеленения санитарно-защитных зон**
- Р6 - зона озеленения санитарно-защитных зон
- Зоны сельскохозяйственного использования**
- СХ1 - зона сельскохозяйственных угодий
 - СХ2 - зона объектов сельскохозяйственного назначения
- Зоны специального назначения**
- СН1 - зона клубов
 - СН2 - зона складируемых и переработанных отходов
 - СН3 - IV - V классов опасности и биологически опасных
 - СН4 - зона объектов специального назначения
 - СН5 - зона месторождений полезных ископаемых



- Условные обозначения**
- Границы территории города
 - Границы административного района
 - Границы зон охраны объектов культурного наследия
 - территория инженерно-транспортной инфраструктуры
- Жилые зоны**
- Ж1 - зона застройки индивидуальными жилыми домами
 - Ж2 - зона застройки многоквартирными жилыми домами
 - Ж3 - зона застройки среднеэтажными жилыми домами
 - Ж4 - зона застройки многоэтажными жилыми домами
 - Ж6 - зона студенческой жилой застройки
 - ЖСД - зона 1 кв. категории с высотами и высотностью
 - ЖЭС - зона застройки индивидуальными жилыми домами и малоэтажными жилыми домами (в границах зон охраны объектов культурного наследия)
- Общественно-деловые зоны**
- П1 - зона делового, общественного и коммерческого назначения
 - П2 - зона размещения объектов социального и коммунально-бытового назначения
 - П4 - зона размещения объектов здравоохранения
 - П5 - зона размещения объектов среднего профессионального и высшего профессионального образования
 - П6 - зона размещения культурных объектов
- Производственные зоны, зоны инженерной и транспортной инфраструктуры**
- ПК1 - зона размещения коммунальных и складских объектов IV и V классов опасности
 - ПК2 - зона размещения коммунальных и складских объектов III класса опасности
 - ПК3 - зона размещения коммунальных и складских объектов I и II классов опасности
 - П1 - зона размещения производственных объектов IV и V классов опасности
 - П1 - зона размещения производственных объектов III класса опасности
 - П2 - зона размещения производственных объектов I и II классов опасности
- Зоны объектов железнодорожного транспорта**
- ПТ1 - зона объектов железнодорожного транспорта
 - ПТ2 - зона объектов речного транспорта
 - ПТ3 - зона объектов воздушного транспорта
- Зоны сельскохозяйственного использования**
- СХ1 - зона сельскохозяйственных угодий
 - СХ2 - зона объектов сельскохозяйственного назначения
- Зоны рекреационного назначения**
- Р1 - зона городских лесов и иных природных ландшафтов
 - Р2 - зона зеленых насаждений общего пользования
 - Р3 - зона зеленых насаждений специального пользования
 - Р4 - зона высадки и посадки зеленых насаждений
 - Р5 - зона садов, дачных участков, фермерства и садоводства
- Зоны особо охраняемых территорий**
- ОТ1 - зона особо охраняемых природных территорий
- Зоны специального назначения**
- СП1 - зона кладбищ
 - СП2 - зона складирования и переработки отходов III, IV, V классов опасности и биологических отходов
 - СП3 - зона военных сооружений
 - СП4 - зона объектов специального назначения
 - СП5 - зона местной утилизации коммунальных отходов
 - Р6 - зона отселения санитарно-защитных зон

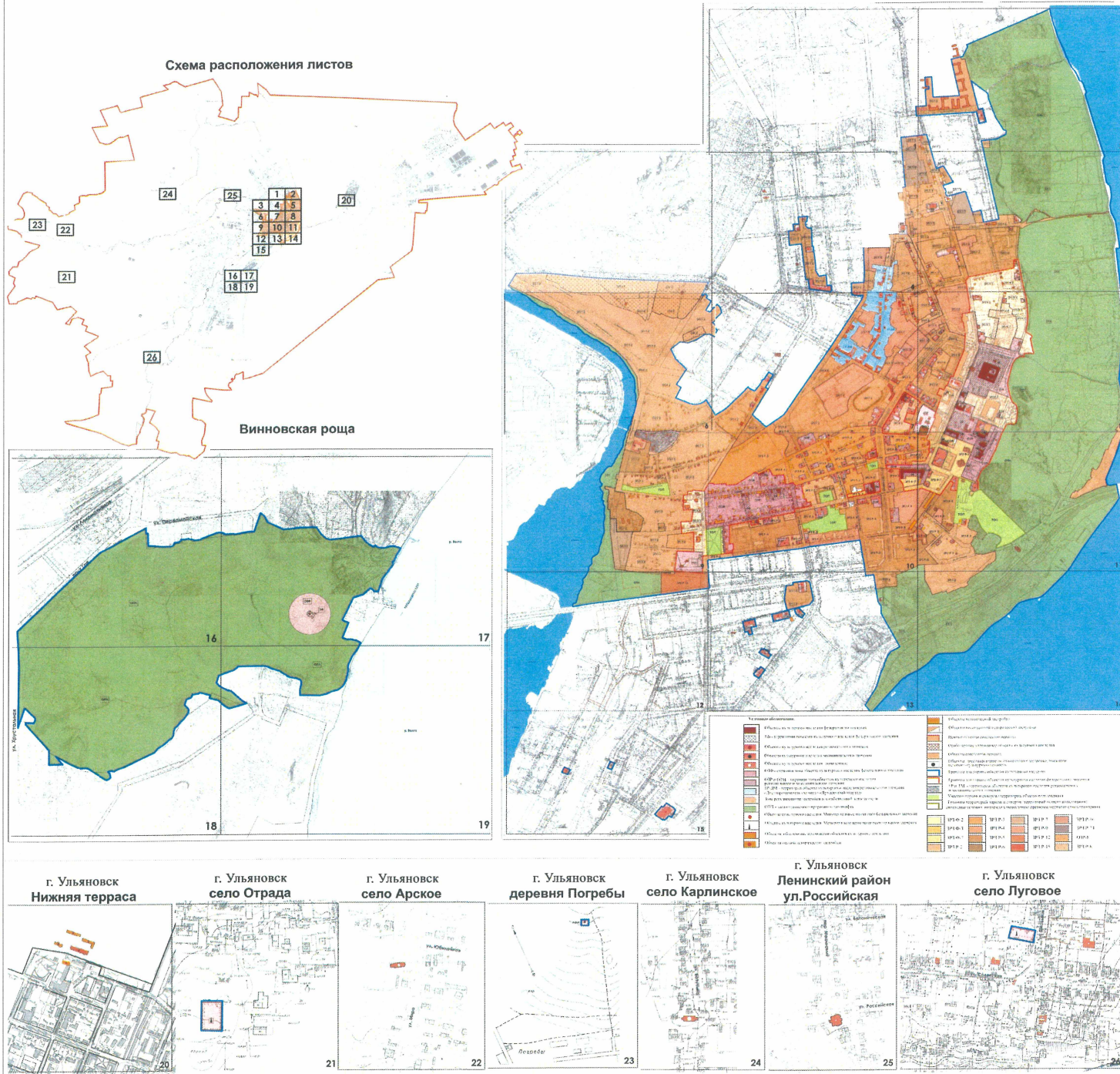
СП1-6.1	СП1-6.2	СП1-6.3	СП1-6.4	СП1-6.5	СП1-6.6	СП1-6.7	СП1-6.8	СП1-6.9	СП1-6.10
СП1-6.11	СП1-6.12	СП1-6.13	СП1-6.14	СП1-6.15	СП1-6.16	СП1-6.17	СП1-6.18	СП1-6.19	СП1-6.20

МАСШТАБ

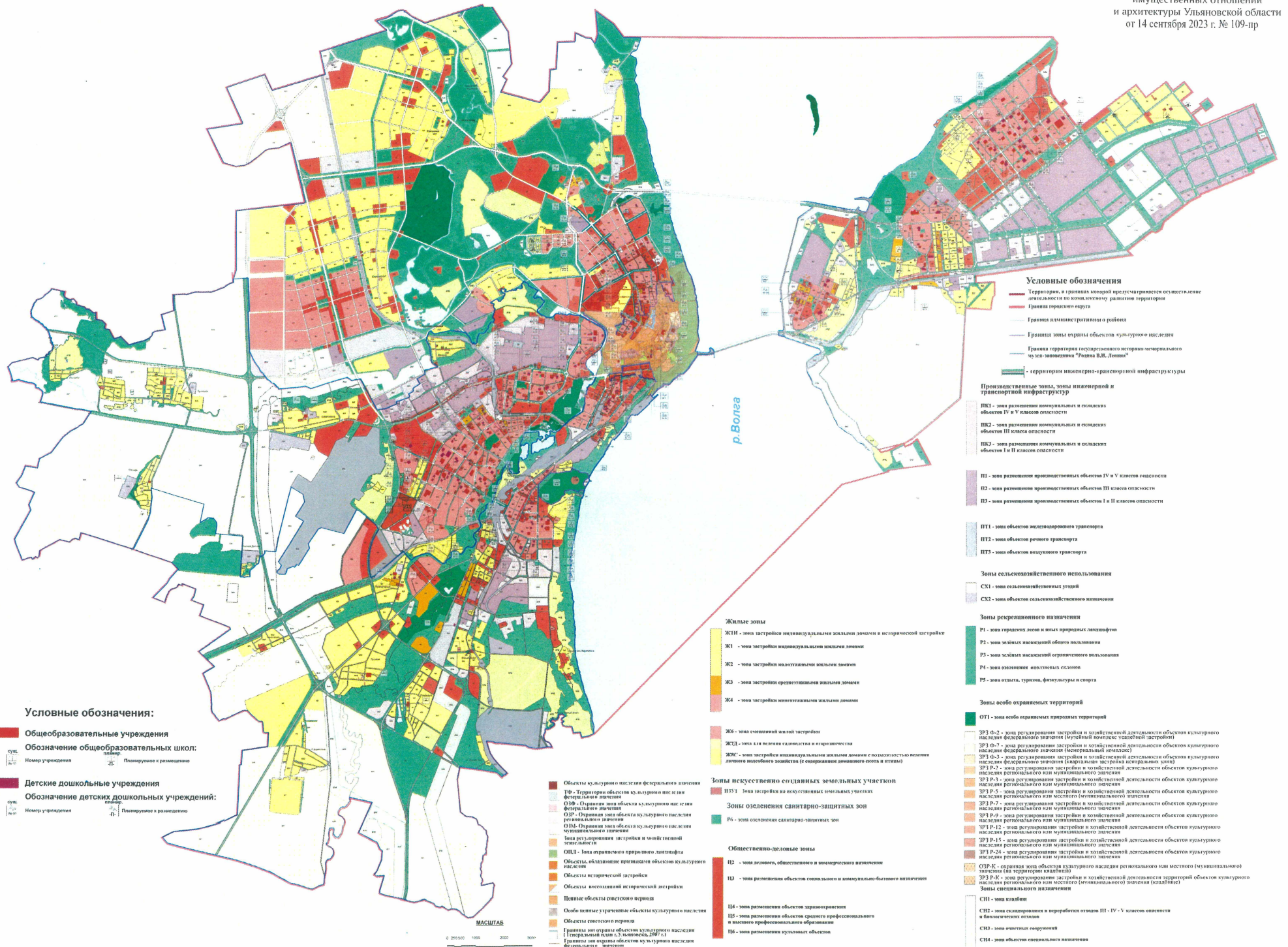
0 250 500 1000 2000 3000

СТАТЬЯ 14. Карта зон действия ограничений по условиям охраны объектов культурного наследия

Приложение 6
к постановлению
Правительства Ульяновской области
от 14 сентября 2021 г. № 109-п



Примечание: Карта зон действия ограничений по условиям охраны объектов культурного наследия разработана в соответствии с постановлением Правительства Ульяновской области № 256-П от 02.07.2009



Условные обозначения:

- **Общественно-деловые учреждения**
- **Обозначение общеобразовательных школ:**
- Номер учреждения
- Планируемое к размещению
- **Детские дошкольные учреждения**
- **Обозначение детских дошкольных учреждений:**
- Номер учреждения
- Планируемое к размещению

Условные обозначения

- Территория, в границах которой предусматривается осуществление деятельности по комплексному развитию территории
- Граница городского округа
- Граница администрации района
- Граница зоны охраны объектов культурного наследия
- Граница территории государственного историко-культурного заповедника "Разина В.И. Левина"
- территории инженерно-транспортной инфраструктуры

Производственные зоны, зоны инженерной и транспортной инфраструктуры

- ПК1 - зона размещения коммунальных и складских объектов IV и V классов опасности
- ПК2 - зона размещения коммунальных и складских объектов III класса опасности
- ПК3 - зона размещения коммунальных и складских объектов I и II классов опасности
- П1 - зона размещения производственных объектов IV и V классов опасности
- П2 - зона размещения производственных объектов III класса опасности
- П3 - зона размещения производственных объектов I и II классов опасности

- ПТ1 - зона объектов железнодорожного транспорта
- ПТ2 - зона объектов речного транспорта
- ПТ3 - зона объектов воздушного транспорта

Зоны сельскохозяйственного использования

- СХ1 - зона сельскохозяйственных угодий
- СХ2 - зона объектов сельскохозяйственного назначения

Зоны рекреационного назначения

- Р1 - зона городских лесов и иных природных ландшафтов
- Р2 - зона зеленых насаждений общего пользования
- Р3 - зона зеленых насаждений ограниченного пользования
- Р4 - зона озеленения инженерных сооружений
- Р5 - зона отдыха, туризма, физкультуры и спорта

Зоны особо охраняемых территорий

- ООТ - зона особо охраняемых природных территорий

- ЗРП-Ф.2 - зона регулирования застройки и хозяйственной деятельности объектов культурного наследия федерального значения (музейный комплекс усадебной застройки)
- ЗРП-Ф.7 - зона регулирования застройки и хозяйственной деятельности объектов культурного наследия федерального значения (музейный комплекс)
- ЗРП-Ф.7 - зона регулирования застройки и хозяйственной деятельности объектов культурного наследия федерального значения (складовые застройка историческая зона)
- ЗРП-Р.7 - зона регулирования застройки и хозяйственной деятельности объектов культурного наследия регионального или муниципального значения
- ЗРП-Р.1 - зона регулирования застройки и хозяйственной деятельности объектов культурного наследия регионального или муниципального значения
- ЗРП-Р.5 - зона регулирования застройки и хозяйственной деятельности объектов культурного наследия регионального или местного (муниципального) значения
- ЗРП-Р.7 - зона регулирования застройки и хозяйственной деятельности объектов культурного наследия регионального или муниципального значения
- ЗРП-Р.12 - зона регулирования застройки и хозяйственной деятельности объектов культурного наследия регионального или муниципального значения
- ЗРП-Р.15 - зона регулирования застройки и хозяйственной деятельности объектов культурного наследия регионального или муниципального значения
- ЗРП-Р.24 - зона регулирования застройки и хозяйственной деятельности объектов культурного наследия регионального или муниципального значения
- ОУР-К - охранная зона объектов культурного наследия регионального или местного (муниципального) значения (на территории кладбища)
- ЗРП-К - зона регулирования застройки и хозяйственной деятельности территории объектов культурного наследия регионального или местного (муниципального) значения (кладбище)

Зоны специального назначения

- СН1 - зона кладбищ
- СН2 - зона складирования и переработки отходов III - IV - V классов опасности и биологических отходов
- СН3 - зона военных сооружений
- СН4 - зона объектов специального назначения

Жилые зоны

- ЖИИ - зона застройки индивидуальными жилыми домами в исторической застройке
- Ж1 - зона застройки индивидуальными жилыми домами
- Ж2 - зона застройки малоэтажными жилыми домами
- Ж3 - зона застройки среднеэтажными жилыми домами
- Ж4 - зона застройки многоэтажными жилыми домами
- Ж6 - зона смешанной жилой застройки
- Ж7Л - зона с высокой плотностью и интенсивностью
- Ж8К - зона застройки индивидуальными жилыми домами с возможностью ведения личного подсобного хозяйства (с содержанием домашнего скота и птицы)

Зоны искусственно созданных земельных участков

- ИС1 - зона застройки на искусственных земельных участках

Зоны озеленения санитарно-защитных зон

- ЗО - зона озеленения санитарно-защитных зон

Общественно-деловые зоны

- И1 - зона деловая, общественная и коммерческого назначения
- И3 - зона размещения объектов социального и коммунально-бытового назначения
- И4 - зона размещения объектов здравоохранения
- И5 - зона размещения объектов среднего профессионального и высшего профессионального образования
- И6 - зона размещения культурных объектов

- Объекты культурного наследия федерального значения
- ТФ - Территория объектов культурного наследия федерального значения
- ОУР - Охранная зона объектов культурного наследия федерального значения
- ОУР - Охранная зона объектов культурного наследия регионального значения
- ОУР - Охранная зона объектов культурного наследия местного (муниципального) значения
- Иная регулируемая застройка и зоны системных земельных участков
- ОНЗ - зона охраны и природного ландшафта
- Объекты, обладающие признаками объектов культурного наследия
- Объекты исторической застройки
- Объекты исторической застройки
- Ценные объекты советского периода
- Особо ценные урбанистические объекты культурного наследия
- Объекты советского периода
- Границы зон охраны объектов культурного наследия I (первоначальной) и II (зона охраны) классов
- Границы зон охраны объектов культурного наследия федерального значения



