



**МИНИСТЕРСТВО ИМУЩЕСТВЕННЫХ ОТНОШЕНИЙ
И АРХИТЕКТУРЫ УЛЬЯНОВСКОЙ ОБЛАСТИ**

ПРИКАЗ

6 июня 2023 г.

№ 49-пр
Экз. № 1

г. Ульяновск

**О внесении изменений в постановление администрации
города Ульяновска от 10.08.2021 № 1166**

В соответствии со статьями 31-33 Градостроительного кодекса Российской Федерации, статьёй 2 Закона Ульяновской области от 18.12.2014 № 210-ЗО «О перераспределении полномочий в области градостроительной деятельности между органами местного самоуправления муниципальных образований Ульяновской области и органами государственной власти Ульяновской области», постановлением Правительства Ульяновской области от 27.01.2022 № 1/51-П «О Министерстве имущественных отношений и архитектуры Ульяновской области», приказом Министерства строительства и архитектуры Ульяновской области от 29.09.2020 № 216-пр «Об утверждении Положения о порядке утверждения правил землепользования и застройки, внесения изменений в правила землепользования и застройки муниципальных образований Ульяновской области» п р и к а з ы в а ю:

1. Внести в Правила землепользования и застройки муниципального образования «город Ульяновск», утверждённые постановлением администрации города Ульяновска от 10.08.2021 № 1166 «Об утверждении Правил землепользования и застройки муниципального образования «город Ульяновск», следующие изменения:

1) статью 13 «Карта градостроительного зонирования» изложить в редакции согласно приложению № 1 к настоящему приказу;

2) статью 13.1 «Фрагмент карты градостроительного зонирования территории города Ульяновска. Район Ленинский» изложить в редакции согласно приложению № 2 к настоящему приказу;

3) статью 13.2 «Фрагмент карты градостроительного зонирования территории города Ульяновска. Район Засвияжский» изложить в редакции согласно приложению № 3 к настоящему приказу;

4) статью 13.3 «Фрагмент карты градостроительного зонирования территории города Ульяновска. Район Железнодорожный» изложить в редакции согласно приложению № 4 к настоящему приказу;

5) статью 13.4 «Фрагмент карты градостроительного зонирования территории города Ульяновска. Район Заволжский» изложить в редакции согласно приложению № 5 к настоящему приказу;

6) статью 14 «Карта зон действия ограничений по условиям охраны объектов культурного наследия» изложить в редакции согласно приложению № 6 к настоящему приказу;

7) статью 14.1. «Карта ограничений по условиям сохранения образовательных учреждений» изложить в редакции согласно приложению № 7 к настоящему приказу;

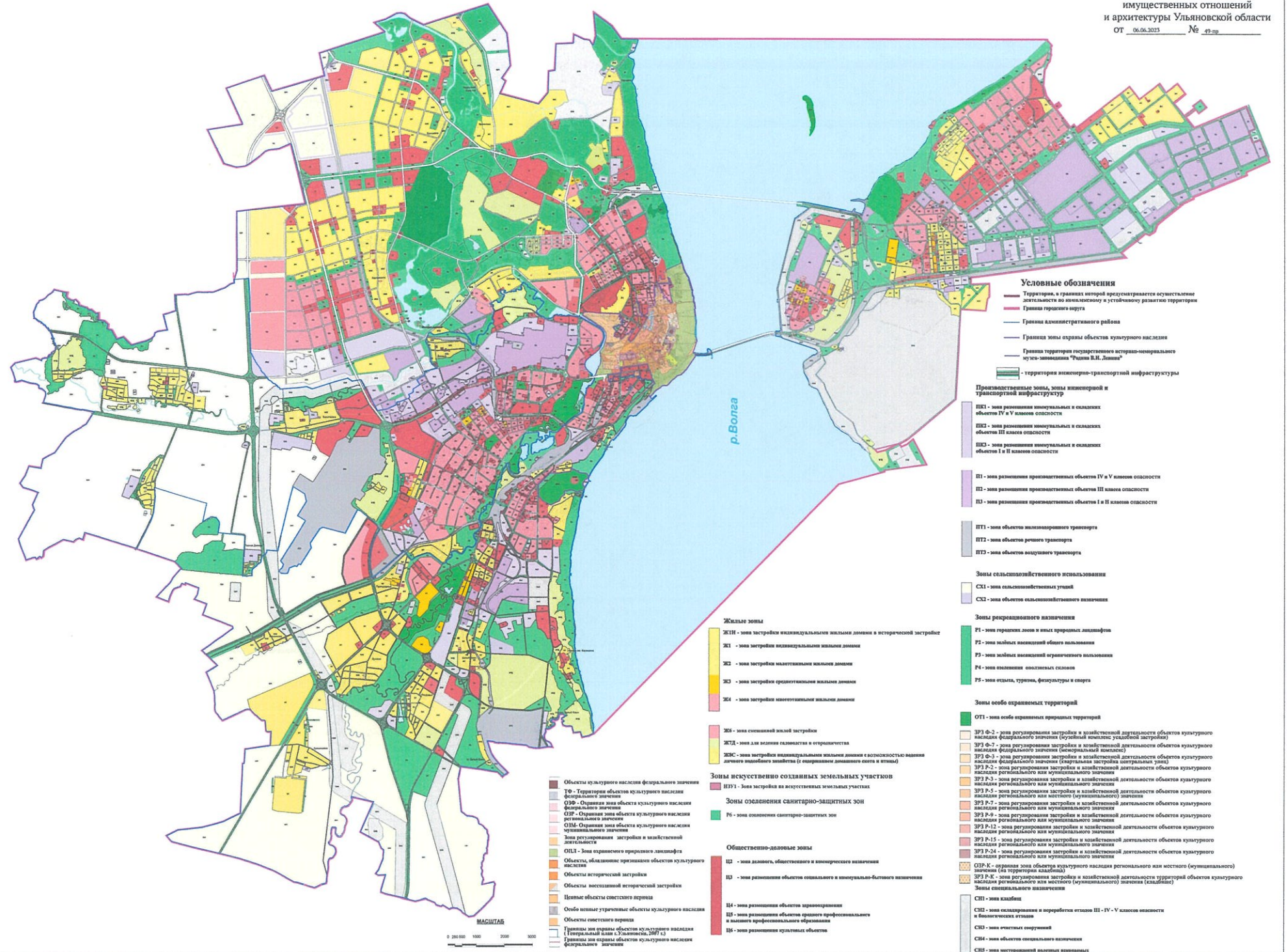
8) статью 15 «Карта зон действия ограничений по условиям охраны окружающей среды» изложить в редакции согласно приложению № 8 к настоящему приказу.

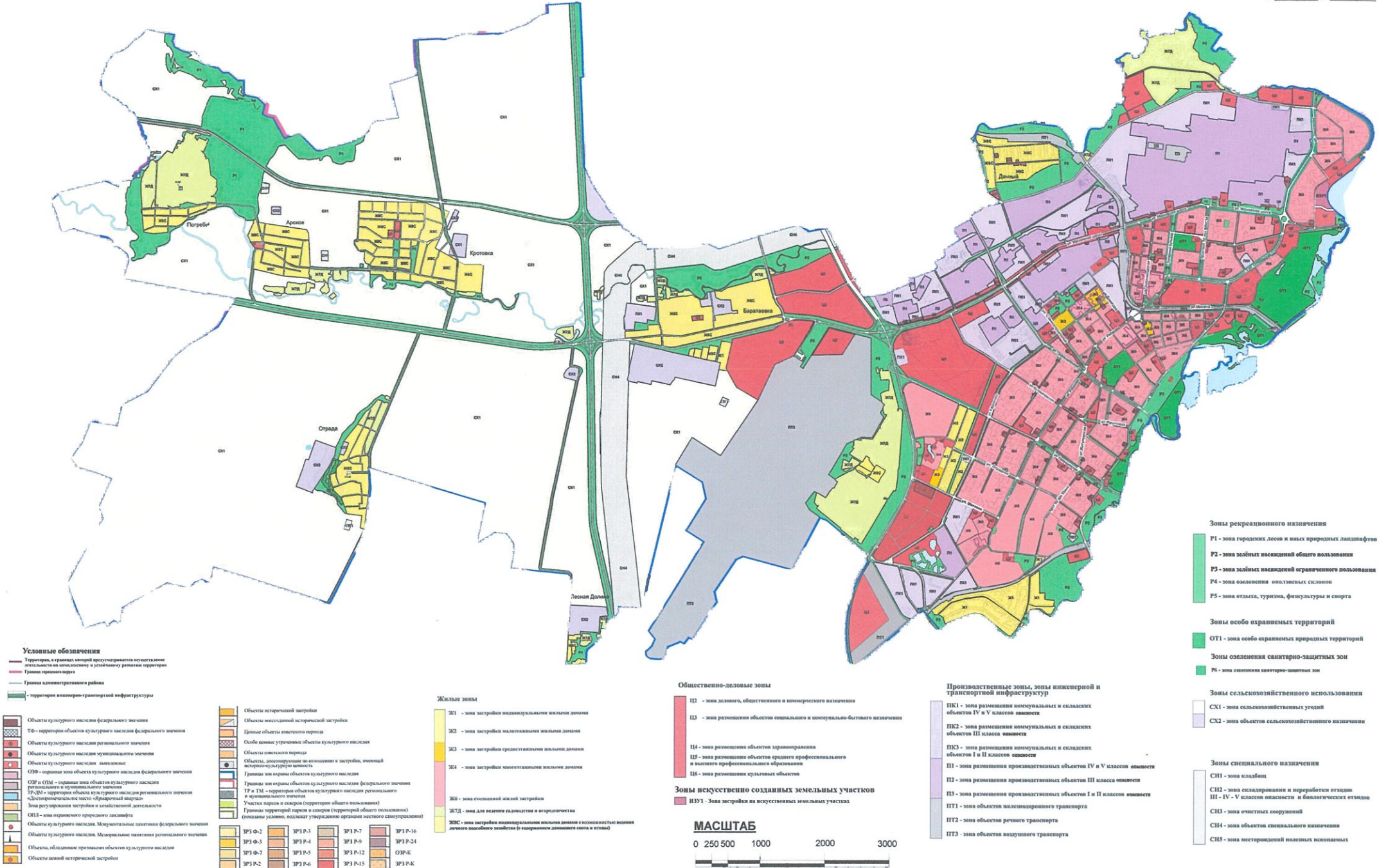
2. Настоящий приказ вступает в силу на следующий день после дня его официального опубликования.

Министр имущественных отношений
и архитектуры Ульяновской области



М.В.Додин





Условные обозначения
 Территория, в границах которой предусматривается осуществление деятельности на межпоселенческом и районном уровнях территории
 Граница городского округа
 Граница административного района
 Территория инженерно-транспортной инфраструктуры

- Объекты культурного наследия федерального значения
- ТФ - территории объектов культурного наследия федерального значения
- Объекты культурного наследия регионального значения
- Объекты культурного наследия муниципального значения
- Объекты культурного наследия выявленные
- ОФФ - охранный зона объектов культурного наследия федерального значения
- ОФР и ОФМ - охранный зона объектов культурного наследия регионального и муниципального значения
- ПФМ - территория объектов культурного наследия регионального значения
- Физкультурно-спортивные объекты общероссийского значения
- Зона регулирования застройки и хозяйственной деятельности
- ОПЗ - зона охраны природного ландшафта
- Объекты культурного наследия. Мемориальные памятники федерального значения
- Объекты культурного наследия. Мемориальные памятники регионального значения
- Объекты, обладающие признаками объектов культурного наследия
- Объекты нематериального культурного наследия

- Объекты исторической застройки
- Объекты неосвоенной исторической застройки
- Центральные объекты советского периода
- Особо ценные урбанистические объекты культурного наследия
- Объекты советского периода
- Объекты, ассоциируемые по отношению к застройке, инженерной инфраструктуре-культурному наследию
- Границы зон охраны объектов культурного наследия
- Границы зон охраны объектов культурного наследия федерального значения
- ТФ и ТМ - территории объектов культурного наследия регионального и муниципального значения
- Участки парков и скверов (территория общего пользования)
- Границы территории парков и скверов (территория общего пользования) (показаны условно, подлежат утверждению органами местного самоуправления)
- ЖЗ1 - зона застройки индивидуальными жилыми домами
- ЖЗ2 - зона застройки малоэтажными жилыми домами
- ЖЗ3 - зона застройки среднеэтажными жилыми домами
- ЖЗ4 - зона застройки многоквартирными жилыми домами
- ЖЗ6 - зона смешанной жилой застройки
- ЖЗ7Д - зона для ведения садоводства и огородничества
- ЖЗКС - зона застройки индивидуальными жилыми домами с возможностью ведения личного подсобного хозяйства (в приусадебном домашнем дворе и огороде)

- Жилые зоны**
- ЖЗ1 - зона застройки индивидуальными жилыми домами
 - ЖЗ2 - зона застройки малоэтажными жилыми домами
 - ЖЗ3 - зона застройки среднеэтажными жилыми домами
 - ЖЗ4 - зона застройки многоквартирными жилыми домами
 - ЖЗ6 - зона смешанной жилой застройки
 - ЖЗ7Д - зона для ведения садоводства и огородничества
 - ЖЗКС - зона застройки индивидуальными жилыми домами с возможностью ведения личного подсобного хозяйства (в приусадебном домашнем дворе и огороде)

- Общественно-деловые зоны**
- ПЗ - зона деловых, общественных и коммерческих назначений
 - ПЗ - зона размещения объектов социального и коммунально-бытового назначения
 - П4 - зона размещения объектов здравоохранения
 - П5 - зона размещения объектов среднего профессионального и высшего профессионального образования
 - П6 - зона размещения культурных объектов

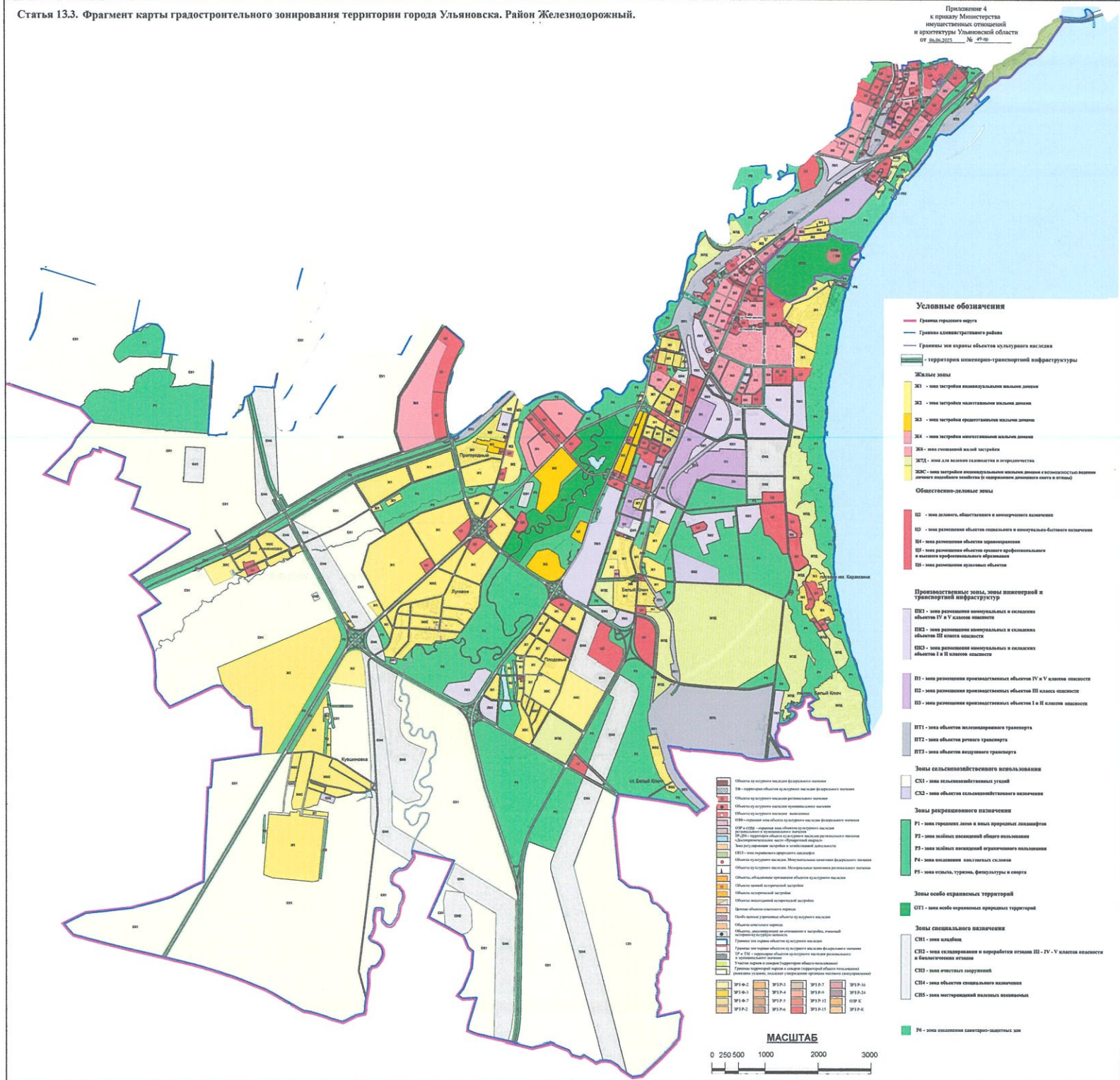
Зоны искусственно созданных земельных участков

- ИЗУ1 - зона застройки на искусственных земельных участках

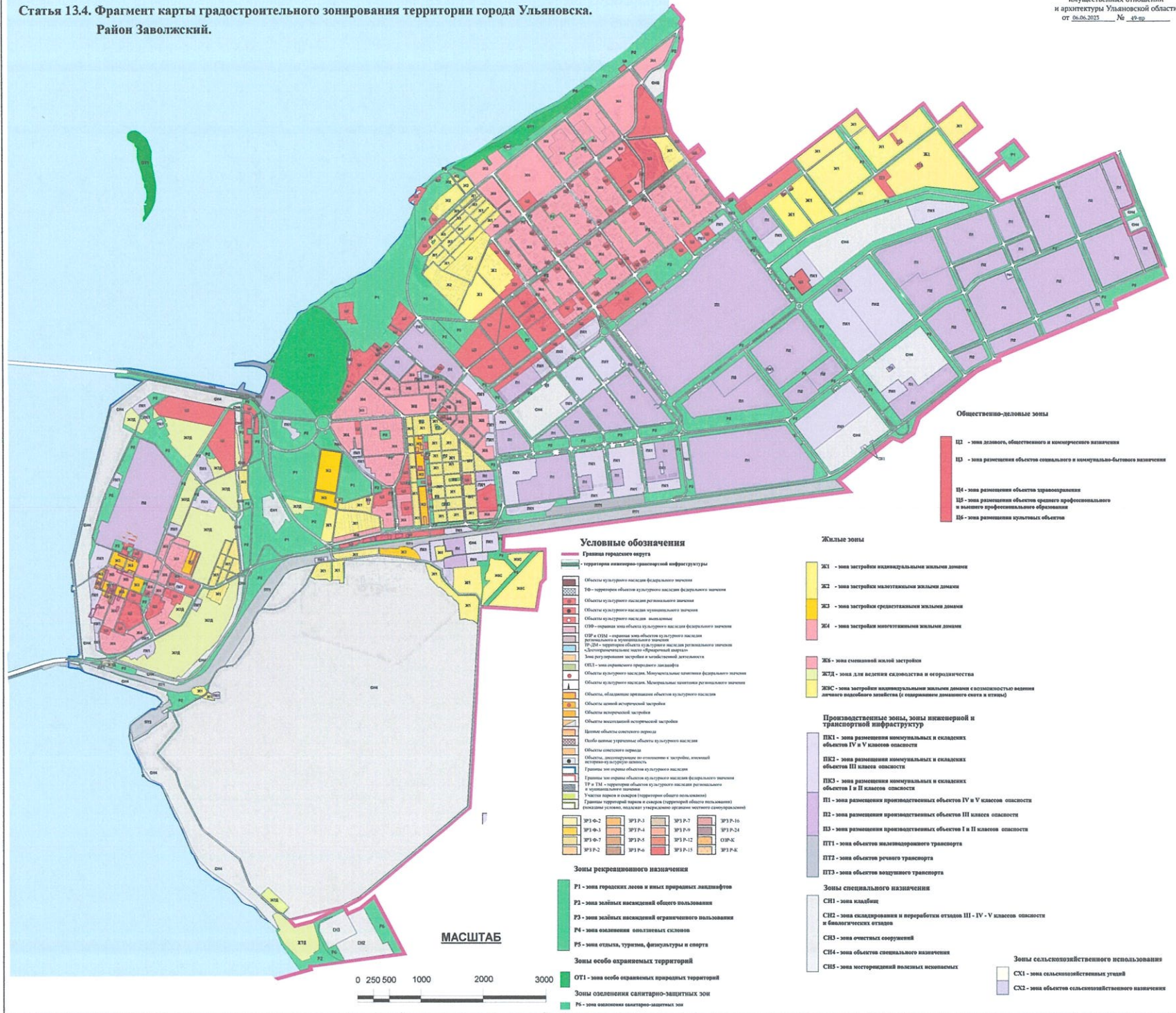
МАСШТАБ
 0 250 500 1000 2000 3000

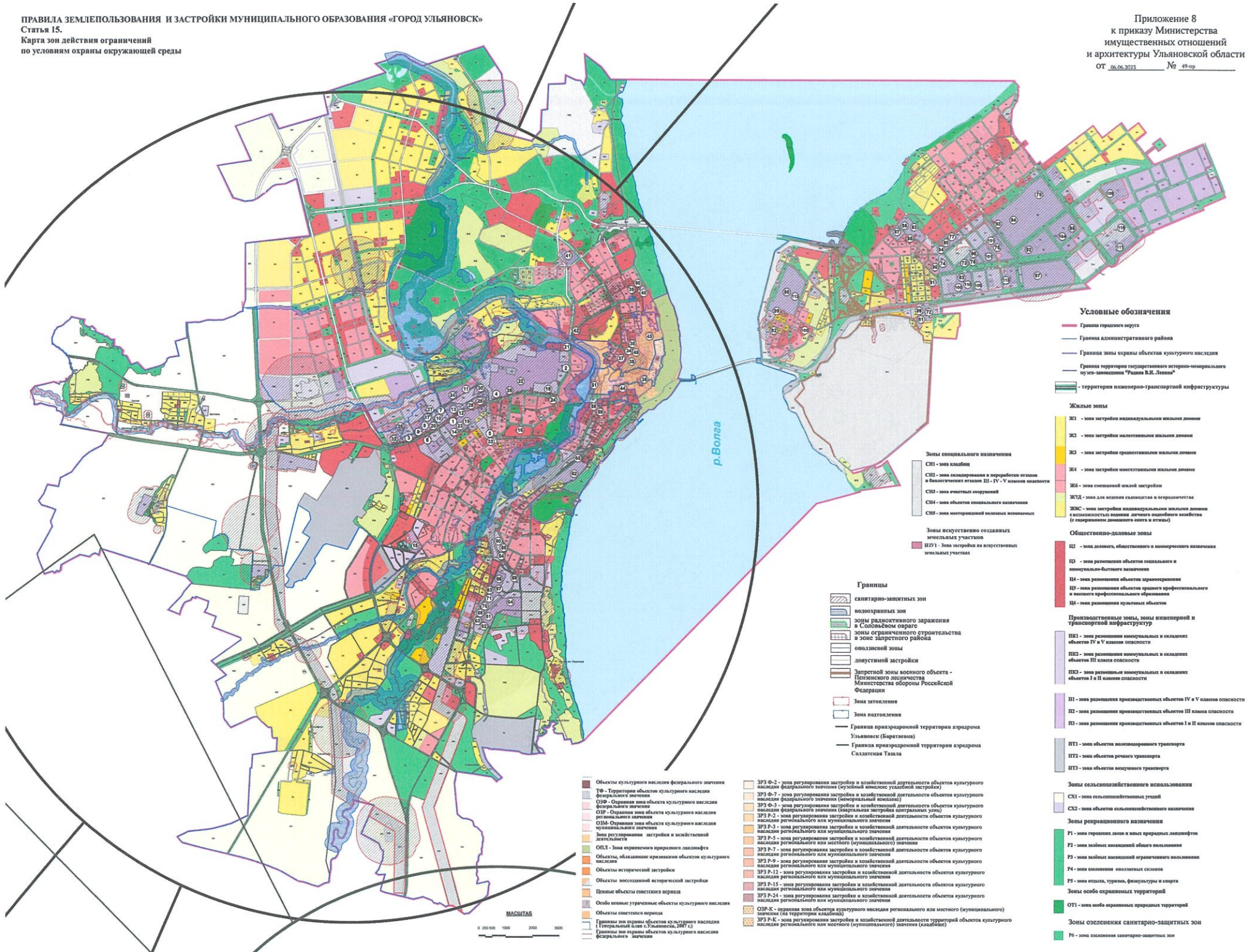
- Производственные зоны, зоны инженерной и транспортной инфраструктуры**
- ПК1 - зона размещения коммунальных и складских объектов IV и V классов опасности
 - ПК2 - зона размещения коммунальных и складских объектов III классов опасности
 - ПК3 - зона размещения коммунальных и складских объектов I и II классов опасности
 - П1 - зона размещения производственных объектов IV и V классов опасности
 - П2 - зона размещения производственных объектов III классов опасности
 - П3 - зона размещения производственных объектов I и II классов опасности
 - ПТ1 - зона объектов железнодорожного транспорта
 - ПТ2 - зона объектов речного транспорта
 - ПТ3 - зона объектов воздушного транспорта

- Зоны рекреационного назначения**
- Р1 - зона городских лесов и иных природных ландшафтов
 - Р2 - зона зеленых насаждений общего пользования
 - Р3 - зона зеленых насаждений ограниченного пользования
 - Р4 - зона озеленения обводненных склонов
 - Р5 - зона отдыха, туризма, физкультуры и спорта
- Зоны особо охраняемых территорий**
- ОТ1 - зона особо охраняемых природных территорий
- Зоны озеленения санитарно-защитных зон**
- Р6 - зона озеленения санитарно-защитных зон
- Зоны сельскохозяйственного использования**
- СХ1 - зона сельскохозяйственных угодий
 - СХ2 - зона объектов сельскохозяйственного назначения
- Зоны специального назначения**
- СН1 - зона кладбищ
 - СН2 - зона складирования и переработки отходов III - IV - V классов опасности и биологических отходов
 - СН3 - зона очистных сооружений
 - СН4 - зона объектов специального назначения
 - СН5 - зона месторождений полезных ископаемых



Статья 13.4. Фрагмент карты градостроительного зонирования территории города Ульяновска.
Район Заволжский.





Условные обозначения

- Граница городского округа
- Граница административного района
- Граница зоны охраны объектов культурного наследия
- Граница территории государственного историко-культурного музея-заповедника "Родина В.И. Ленина"
- территории инженерно-транспортной инфраструктуры

Жилые зоны

- Ж1 - зона застройки индивидуальными жилыми домами
- Ж2 - зона застройки малоэтажными жилыми домами
- Ж3 - зона застройки среднеэтажными жилыми домами
- Ж4 - зона застройки многоквартирными жилыми домами
- Ж5 - зона смешанной жилой застройки
- ЖТД - зона для ведения садоводства и огородничества
- ЖМС - зона застройки индивидуальными жилыми домами с возможностью ведения личного подсобного хозяйства (с содержанием домашнего скота и птицы)

Общественно-деловые зоны

- И2 - зона делового, общественного и коммерческого назначения
- И3 - зона размещения объектов социального и коммунально-бытового назначения
- И4 - зона размещения объектов здравоохранения
- И5 - зона размещения объектов среднего профессионального и высшего профессионального образования
- И6 - зона размещения культурных объектов

Производственные зоны, зоны инженерной и транспортной инфраструктуры

- ПК1 - зона размещения коммунальных и складских объектов IV и V классов опасности
- ПК2 - зона размещения коммунальных и складских объектов III класса опасности
- ПК3 - зона размещения коммунальных и складских объектов I и II классов опасности

Зоны размещения производственных объектов IV и V классов опасности

- П1 - зона размещения производственных объектов III класса опасности
- П2 - зона размещения производственных объектов I и II классов опасности
- ПТ1 - зона объектов железнодорожного транспорта
- ПТ2 - зона объектов речного транспорта
- ПТ3 - зона объектов воздушного транспорта

Зоны сельскохозяйственного использования

- СК1 - зона сельскохозяйственного назначения
- СК2 - зона объектов сельскохозяйственного назначения

Зоны рекреационного назначения

- Р1 - зона парков, лесов и иных природных ландшафтов
- Р2 - зона вывоза мусора и иных отходов
- Р3 - зона вывоза мусора и иных отходов
- Р4 - зона вывоза мусора и иных отходов
- Р5 - зона вывоза мусора и иных отходов
- Р6 - зона вывоза мусора и иных отходов
- Р7 - зона вывоза мусора и иных отходов
- Р8 - зона вывоза мусора и иных отходов
- Р9 - зона вывоза мусора и иных отходов
- Р10 - зона вывоза мусора и иных отходов
- Р11 - зона вывоза мусора и иных отходов
- Р12 - зона вывоза мусора и иных отходов
- Р13 - зона вывоза мусора и иных отходов
- Р14 - зона вывоза мусора и иных отходов
- Р15 - зона вывоза мусора и иных отходов
- Р16 - зона вывоза мусора и иных отходов
- Р17 - зона вывоза мусора и иных отходов
- Р18 - зона вывоза мусора и иных отходов
- Р19 - зона вывоза мусора и иных отходов
- Р20 - зона вывоза мусора и иных отходов
- Р21 - зона вывоза мусора и иных отходов
- Р22 - зона вывоза мусора и иных отходов
- Р23 - зона вывоза мусора и иных отходов
- Р24 - зона вывоза мусора и иных отходов
- Р25 - зона вывоза мусора и иных отходов
- Р26 - зона вывоза мусора и иных отходов
- Р27 - зона вывоза мусора и иных отходов
- Р28 - зона вывоза мусора и иных отходов
- Р29 - зона вывоза мусора и иных отходов
- Р30 - зона вывоза мусора и иных отходов
- Р31 - зона вывоза мусора и иных отходов
- Р32 - зона вывоза мусора и иных отходов
- Р33 - зона вывоза мусора и иных отходов
- Р34 - зона вывоза мусора и иных отходов
- Р35 - зона вывоза мусора и иных отходов
- Р36 - зона вывоза мусора и иных отходов
- Р37 - зона вывоза мусора и иных отходов
- Р38 - зона вывоза мусора и иных отходов
- Р39 - зона вывоза мусора и иных отходов
- Р40 - зона вывоза мусора и иных отходов
- Р41 - зона вывоза мусора и иных отходов
- Р42 - зона вывоза мусора и иных отходов
- Р43 - зона вывоза мусора и иных отходов
- Р44 - зона вывоза мусора и иных отходов
- Р45 - зона вывоза мусора и иных отходов
- Р46 - зона вывоза мусора и иных отходов
- Р47 - зона вывоза мусора и иных отходов
- Р48 - зона вывоза мусора и иных отходов
- Р49 - зона вывоза мусора и иных отходов
- Р50 - зона вывоза мусора и иных отходов
- Р51 - зона вывоза мусора и иных отходов
- Р52 - зона вывоза мусора и иных отходов
- Р53 - зона вывоза мусора и иных отходов
- Р54 - зона вывоза мусора и иных отходов
- Р55 - зона вывоза мусора и иных отходов
- Р56 - зона вывоза мусора и иных отходов
- Р57 - зона вывоза мусора и иных отходов
- Р58 - зона вывоза мусора и иных отходов
- Р59 - зона вывоза мусора и иных отходов
- Р60 - зона вывоза мусора и иных отходов
- Р61 - зона вывоза мусора и иных отходов
- Р62 - зона вывоза мусора и иных отходов
- Р63 - зона вывоза мусора и иных отходов
- Р64 - зона вывоза мусора и иных отходов
- Р65 - зона вывоза мусора и иных отходов
- Р66 - зона вывоза мусора и иных отходов
- Р67 - зона вывоза мусора и иных отходов
- Р68 - зона вывоза мусора и иных отходов
- Р69 - зона вывоза мусора и иных отходов
- Р70 - зона вывоза мусора и иных отходов
- Р71 - зона вывоза мусора и иных отходов
- Р72 - зона вывоза мусора и иных отходов
- Р73 - зона вывоза мусора и иных отходов
- Р74 - зона вывоза мусора и иных отходов
- Р75 - зона вывоза мусора и иных отходов
- Р76 - зона вывоза мусора и иных отходов
- Р77 - зона вывоза мусора и иных отходов
- Р78 - зона вывоза мусора и иных отходов
- Р79 - зона вывоза мусора и иных отходов
- Р80 - зона вывоза мусора и иных отходов
- Р81 - зона вывоза мусора и иных отходов
- Р82 - зона вывоза мусора и иных отходов
- Р83 - зона вывоза мусора и иных отходов
- Р84 - зона вывоза мусора и иных отходов
- Р85 - зона вывоза мусора и иных отходов
- Р86 - зона вывоза мусора и иных отходов
- Р87 - зона вывоза мусора и иных отходов
- Р88 - зона вывоза мусора и иных отходов
- Р89 - зона вывоза мусора и иных отходов
- Р90 - зона вывоза мусора и иных отходов
- Р91 - зона вывоза мусора и иных отходов
- Р92 - зона вывоза мусора и иных отходов
- Р93 - зона вывоза мусора и иных отходов
- Р94 - зона вывоза мусора и иных отходов
- Р95 - зона вывоза мусора и иных отходов
- Р96 - зона вывоза мусора и иных отходов
- Р97 - зона вывоза мусора и иных отходов
- Р98 - зона вывоза мусора и иных отходов
- Р99 - зона вывоза мусора и иных отходов
- Р100 - зона вывоза мусора и иных отходов

Зоны озеленения санитарно-защитных зон

- Р6 - зона озеленения санитарно-защитных зон

Зоны специального назначения

- СП1 - зона клубная
- СП2 - зона складирования и переработки отходов и биологических отходов III - IV - V классов опасности
- СП3 - зона объектов сооружений
- СП4 - зона объектов специального назначения
- СП5 - зона метеоаэрологического назначения

Зоны искусственно созданных земельных участков

- ИЗУ1 - зона застройки на искусственных земельных участках

Границы

- санитарно-защитных зон
- водоохранных зон
- зон радиационного заражения в Соловьевском округе
- зоны ограниченного строительства в зоне запрета района
- оползневой зоны
- допустимой застройки
- Запретной зоны военного объекта - Пензенского десантного Министерства обороны Российской Федерации
- Зона затопления
- Зона подтопления
- Граница приаэродромной территории аэродрома Ульяновск (Бартаевка)
- Граница приаэродромной территории аэродрома Салдатовская Тампа

Объекты культурного наследия федерального значения

- ТО - Территория объектов культурного наследия федерального значения
- ОФ - Охранная зона объектов культурного наследия федерального значения
- ОФР - Охранная зона объектов культурного наследия регионального значения
- ОФР - Охранная зона объектов культурного наследия регионального значения
- ОФМ - Охранная зона объектов культурного наследия местного значения
- Зона регулирования застройки и хозяйственной деятельности объектов культурного наследия
- ОП1 - зона охранного природного ландшафта
- Объекты, обладающие признаками объектов культурного наследия
- Объекты исторической застройки
- Объекты исторической застройки
- Целевые объекты совместного периода
- Особо ценные утратившие объекты культурного наследия
- Объекты осязаемого наследия
- Границы зон охраны объектов культурного наследия (федерального или регионального значения)
- Границы зон охраны объектов культурного наследия федерального значения

ЗРП Ф-2 - зона регулирования застройки и хозяйственной деятельности объектов культурного наследия федерального значения (улицей застройки)

- ЗРП Ф-7 - зона регулирования застройки и хозяйственной деятельности объектов культурного наследия федерального значения (генеральной застройки)
- ЗРП Ф-3 - зона регулирования застройки и хозяйственной деятельности объектов культурного наследия федерального значения (генеральной застройки)
- ЗРП Р-2 - зона регулирования застройки и хозяйственной деятельности объектов культурного наследия регионального или муниципального значения
- ЗРП Р-3 - зона регулирования застройки и хозяйственной деятельности объектов культурного наследия регионального или муниципального значения
- ЗРП Р-4 - зона регулирования застройки и хозяйственной деятельности объектов культурного наследия регионального или муниципального значения
- ЗРП Р-5 - зона регулирования застройки и хозяйственной деятельности объектов культурного наследия регионального или муниципального значения
- ЗРП Р-6 - зона регулирования застройки и хозяйственной деятельности объектов культурного наследия регионального или муниципального значения
- ЗРП Р-9 - зона регулирования застройки и хозяйственной деятельности объектов культурного наследия регионального или муниципального значения
- ЗРП Р-10 - зона регулирования застройки и хозяйственной деятельности объектов культурного наследия регионального или муниципального значения
- ЗРП Р-12 - зона регулирования застройки и хозяйственной деятельности объектов культурного наследия регионального или муниципального значения
- ЗРП Р-13 - зона регулирования застройки и хозяйственной деятельности объектов культурного наследия регионального или муниципального значения
- ЗРП Р-15 - зона регулирования застройки и хозяйственной деятельности объектов культурного наследия регионального или муниципального значения
- ЗРП Р-24 - зона регулирования застройки и хозяйственной деятельности объектов культурного наследия регионального или муниципального значения
- ОЗР-К - оградная зона объектов культурного наследия регионального или местного (муниципального) значения (на территории кладбища)
- ЗРП К-К - зона регулирования застройки и хозяйственной деятельности территорий объектов культурного наследия регионального или местного (муниципального) значения (кладбища)

МАСШТАБ
0 500 1000 2000 3000