



**МИНИСТЕРСТВО ИМУЩЕСТВЕННЫХ ОТНОШЕНИЙ
И АРХИТЕКТУРЫ УЛЬЯНОВСКОЙ ОБЛАСТИ**

12 мая 2023 г.

ПРИКАЗ

45-пр

№ _____
Экз. № 1

г. Ульяновск

**О внесении изменений в постановление администрации
города Ульяновска от 10.08.2021 № 1166**

В соответствии со статьями 31-33 Градостроительного кодекса Российской Федерации, статьёй 2 Закона Ульяновской области от 18.12.2014 № 210-ЗО «О перераспределении полномочий в области градостроительной деятельности между органами местного самоуправления муниципальных образований Ульяновской области и органами государственной власти Ульяновской области», постановлением Правительства Ульяновской области от 27.01.2022 № 1/51-П «О Министерстве имущественных отношений и архитектуры Ульяновской области», приказом Министерства строительства и архитектуры Ульяновской области от 29.09.2020 № 216-пр «Об утверждении Положения о порядке утверждения правил землепользования и застройки, внесения изменений в правила землепользования и застройки муниципальных образований Ульяновской области» п р и к а з ы в а ю:

1. Внести в часть II Правил землепользования и застройки муниципального образования «город Ульяновск», утверждённых постановлением администрации города Ульяновска от 10.08.2021 № 1166 «Об утверждении Правил землепользования и застройки муниципального образования «город Ульяновск», следующие изменения:

1.1. В главе 4:

1) Карту градостроительного зонирования статьи 13 изложить в редакции согласно приложению № 1 к настоящему приказу;

2) Фрагмент карты градостроительного зонирования территории города Ульяновска. Район Ленинский статьи 13.1 изложить в редакции согласно приложению № 2 к настоящему приказу;

3) Фрагмент карты градостроительного зонирования территории города Ульяновска. Район Засвияжский статьи 13.2 изложить в редакции согласно приложению № 3 к настоящему приказу;

4) Фрагмент карты градостроительного зонирования территории города Ульяновска. Район Железнодорожный статьи 13.3 изложить в редакции согласно приложению № 4 к настоящему приказу;

5) Фрагмент карты градостроительного зонирования территории города Ульяновска. Район Заволжский статьи 13.4 изложить в редакции согласно приложению № 5 к настоящему приказу;

1.2. В главе 5:

1) Карту зон действия ограничений по условиям охраны объектов культурного наследия статьи 14 изложить в редакции согласно приложению № 6 к настоящему приказу;

2) Карту ограничений по условиям сохранения образовательных учреждений статьи 14.1. изложить в редакции согласно приложению № 7 к настоящему приказу;

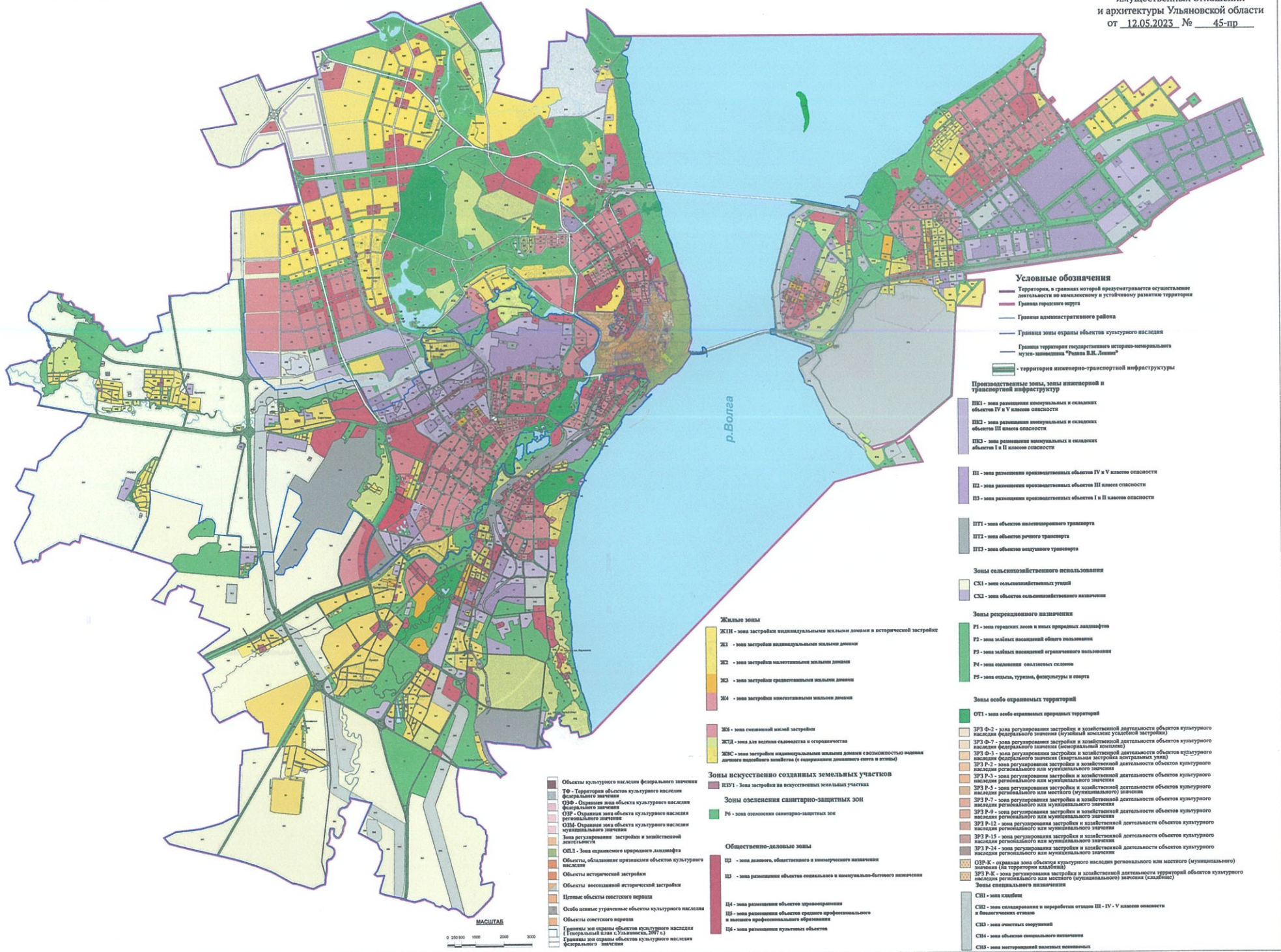
3) Карту зон действия ограничений по условиям охраны окружающей среды статьи 15 изложить в редакции согласно приложению №8 к настоящему приказу.

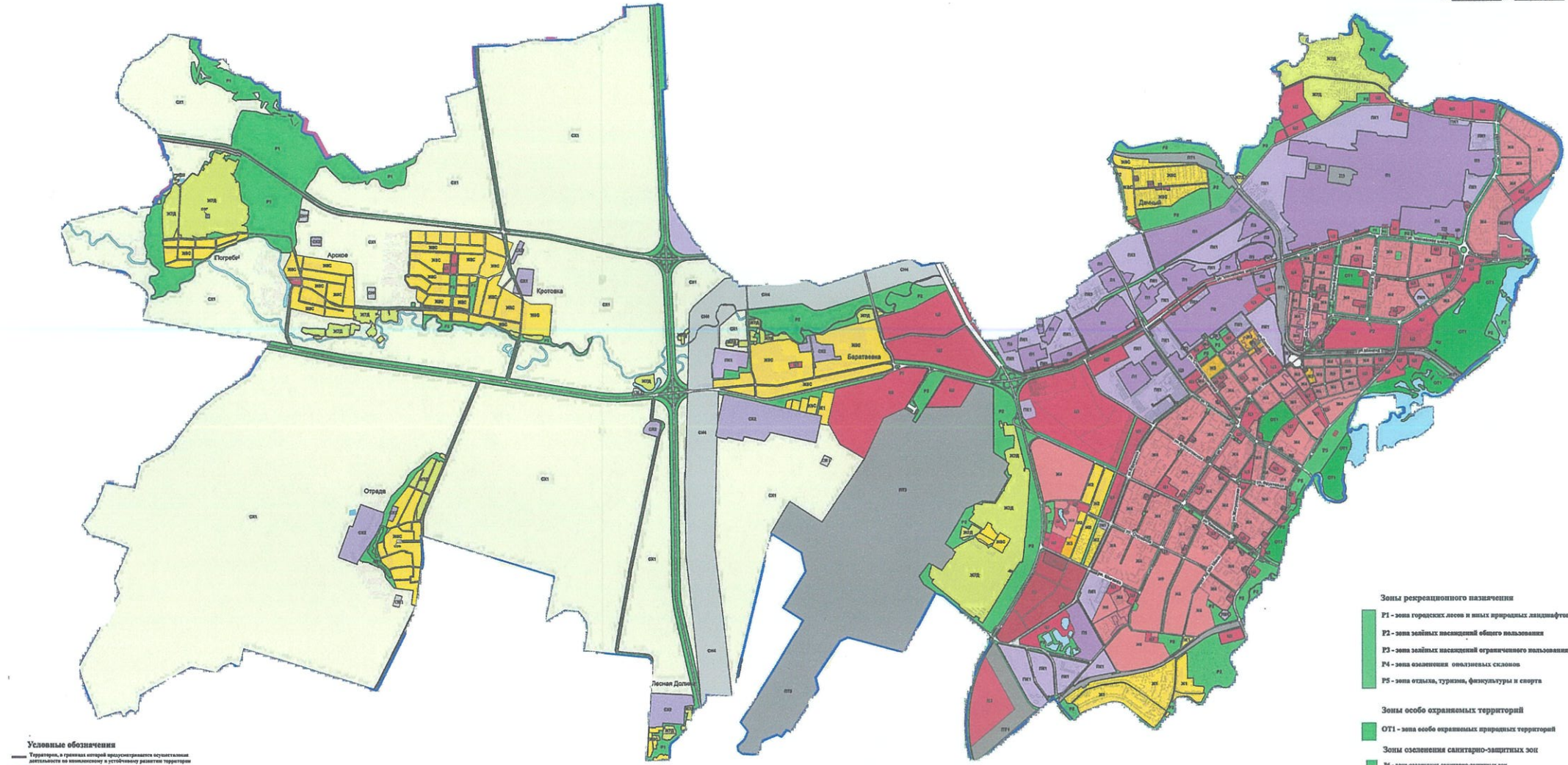
2. Настоящий приказ вступает в силу на следующий день после дня его официального опубликования.

Министр имущественных отношений
и архитектуры Ульяновской области



М.В.Додин





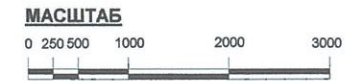
Условные обозначения
 Территория, в границах которой предусматривается осуществление деятельности по комплексному и градостроительному развитию территории
 Граница городского округа
 Граница административного района
 Территория инженерно-транспортной инфраструктуры

- Объекты культурного наследия федерального значения
- ТО - территория объекта культурного наследия федерального значения
- Объекты культурного наследия регионального значения
- Объекты культурного наследия областного значения
- ОЗВ - охраняемая зона объектов культурного наследия федерального значения, расположенная в коммунальном значении
- ГЗВМ - территория объекта культурного наследия регионального значения «Историческая застройка областного значения»
- Зона регулирования застройки и хозяйственной деятельности
- ОПН - зона охраняемого природного ландшафта
- Объекты культурного наследия. Монументально-памятник федерального значения
- Объекты культурного наследия. Монументально-памятник регионального значения
- Объекты, обладающие признаками объектов культурного наследия
- Объекты ценной исторической застройки

- Объекты исторической застройки
- Объекты ассоциативной исторической застройки
- Центры объектов советского периода
- Особо ценные урбанистические объекты культурного наследия
- Объекты советского периода
- Объекты, ассоциируемые по отношению к застройке, выходящей историко-культурную ценность
- Границы зон охраны объектов культурного наследия
- Границы зон охраны объектов культурного наследия федерального значения
- ТТ и ТМ - территории объектов культурного наследия регионального и коммунального значения
- Участки парков и скверов (территория общего пользования)
- Границы территории парков и скверов (территория общего пользования) (независимо от назначения, подлежат утверждению органами местного самоуправления)

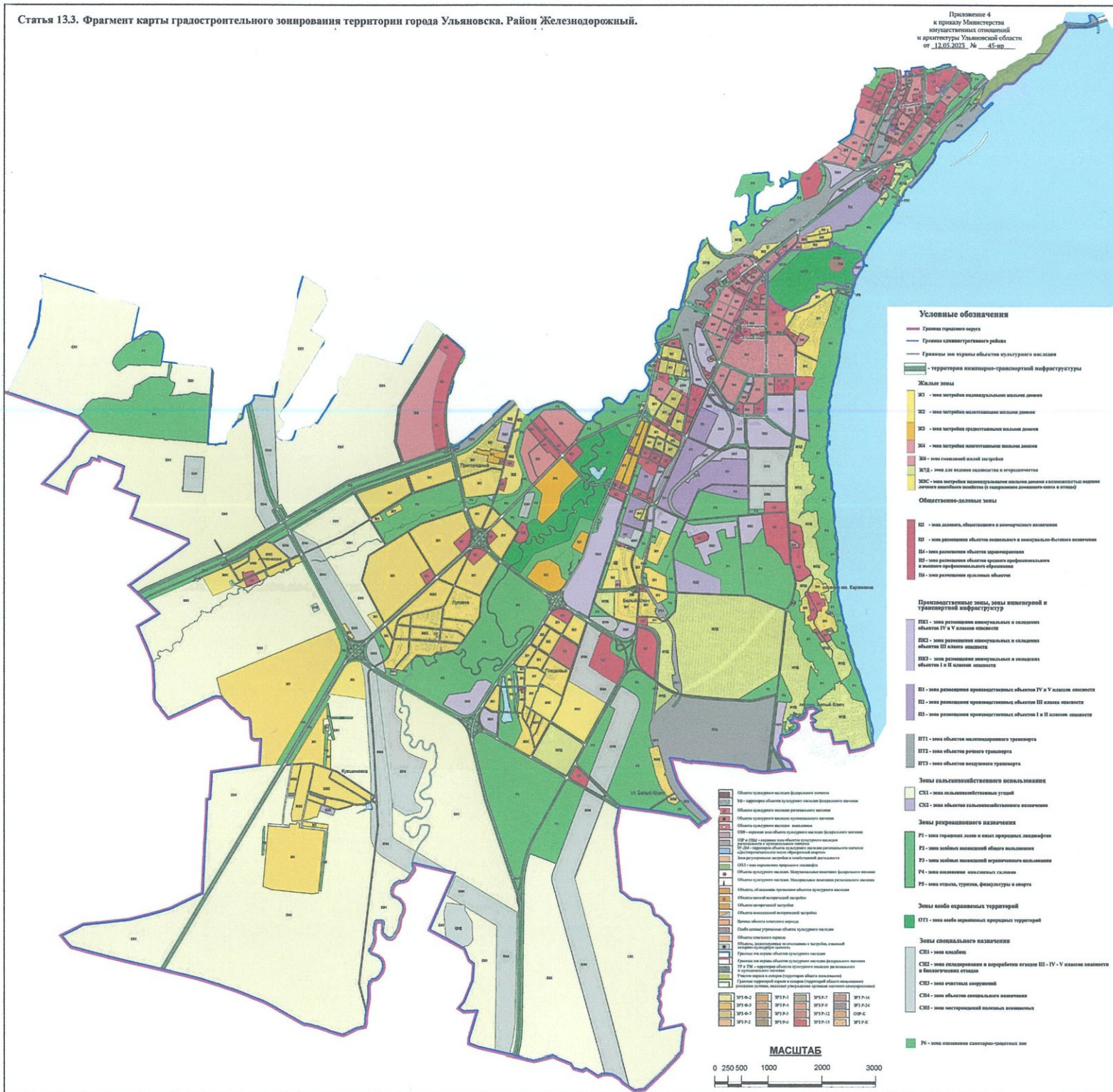
- Жилые зоны**
- Ж1 - зона застройки индивидуальными жилыми домами
 - Ж2 - зона застройки малоэтажными жилыми домами
 - Ж3 - зона застройки среднеэтажными жилыми домами
 - Ж4 - зона застройки многоквартирными жилыми домами
 - Ж5 - зона смешанной жилой застройки
 - Ж6С - зона для выделенной самостоятельности и ограниченности
 - Ж6С - зона для выделенной самостоятельности и ограниченности (исключая условия, подлежащие утверждению органами местного самоуправления)

- Общественно-деловые зоны**
- Ц1 - зона делового, общественного и монументального назначения
 - Ц2 - зона размещения объектов социального и коммунально-бытового назначения
 - Ц4 - зона размещения объектов здравоохранения
 - Ц5 - зона размещения объектов среднего профессионального и высшего профессионального образования
 - Ц6 - зона размещения культурных объектов
- Зоны искусственно созданных земельных участков**
- ИЗУ1 - зона застройки для искусственных земельных участков

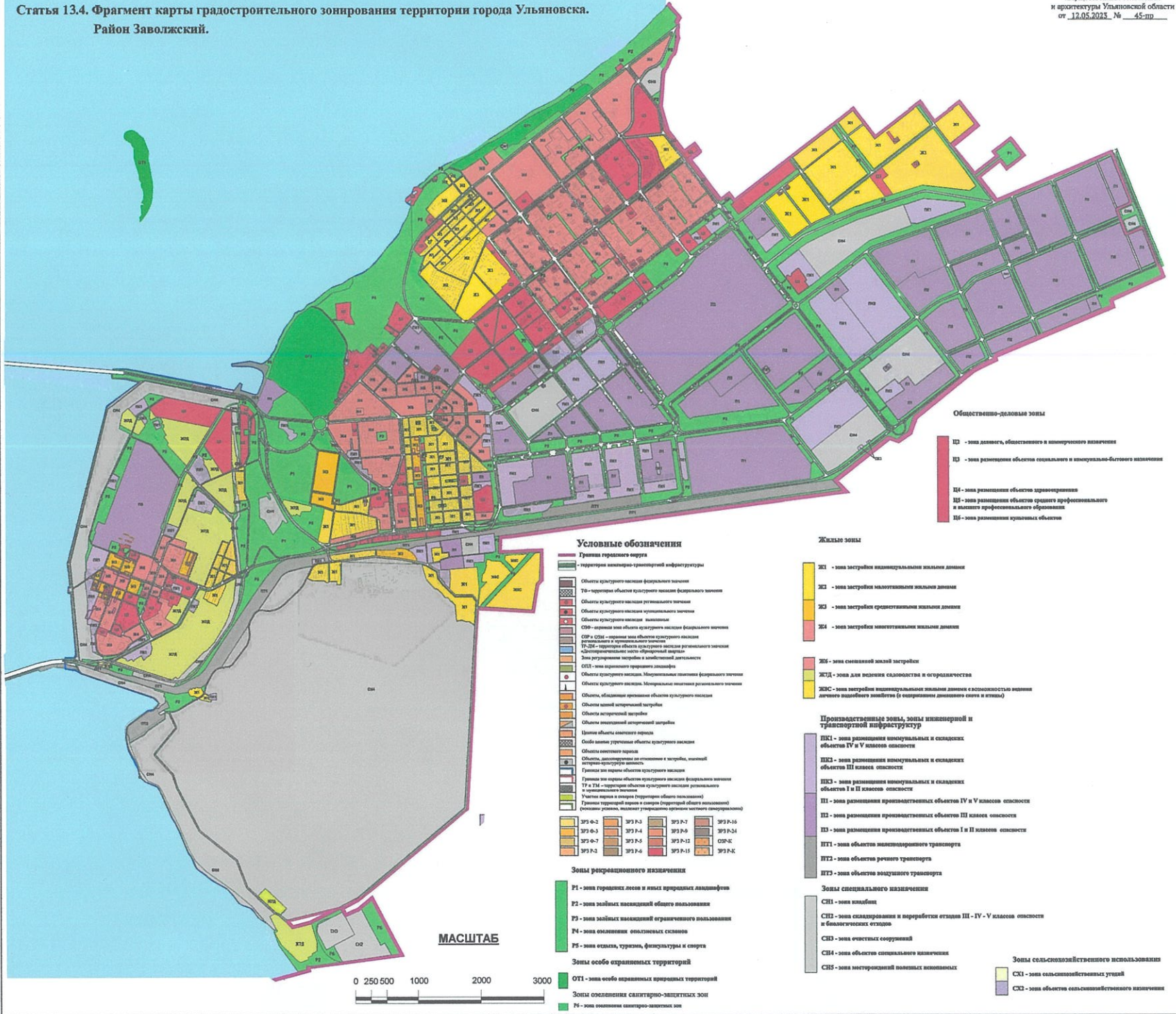


- Производственные зоны, зоны инженерной и транспортной инфраструктуры**
- ПК1 - зона размещения коммунальных и складских объектов IV и V классов опасности
 - ПК2 - зона размещения коммунальных и складских объектов III класса опасности
 - ПК3 - зона размещения коммунальных и складских объектов I и II классов опасности
 - П1 - зона размещения производственных объектов IV и V классов опасности
 - П2 - зона размещения производственных объектов III класса опасности
 - П3 - зона размещения производственных объектов I и II классов опасности
 - ПТ1 - зона объектов железнодорожного транспорта
 - ПТ2 - зона объектов речного транспорта
 - ПТ3 - зона объектов воздушного транспорта

- Зоны рекреационного назначения**
- Р1 - зона городских лесов и иных природных ландшафтов
 - Р2 - зона зонных ландшафтов общего пользования
 - Р3 - зона зонных ландшафтов ограниченного пользования
 - Р4 - зона озеленения озеленяемых склонов
 - Р5 - зона отдыха, туризма, физкультуры и спорта
- Зоны особо охраняемых территорий**
- ОТ1 - зона особо охраняемых природных территорий
- Зоны озеленения санитарно-защитных зон**
- Р5 - зона озеленения санитарно-защитных зон
- Зоны сельскохозяйственного использования**
- СК1 - зона сельскохозяйственных угодий
 - СК2 - зона объектов сельскохозяйственного назначения
- Зоны специального назначения**
- СП1 - зона кладбища
 - СП2 - зона складирования и переработки отходов
 - СП3 - зона объектов специального назначения
 - СП4 - зона объектов специального назначения
 - СП5 - зона местонахождения подземных коммуникаций



Статья 13.4. Фрагмент карты градостроительного зонирования территории города Ульяновска.
Район Заволжский.



Общественно-деловые зоны

- II - зона деловых, общественных и культурного назначения
- III - зона размещения объектов социального и коммунально-бытового назначения
- IIIa - зона размещения объектов здравоохранения
- IIIb - зона размещения объектов среднего профессионального и высшего профессионального образования
- IIIc - зона размещения культурных объектов

Условные обозначения

- Граница городского округа
- Территория автомобильно-транспортной инфраструктуры
- Объекты культурного наследия федерального значения
- ТБ - территория объектов культурного наследия федерального значения
- Объекты культурного наследия регионального значения
- Объекты культурного наследия коммунального назначения
- Объекты культурного наследия - выявленные
- ООР - охраняемая зона объектов культурного наследия федерального значения
- ОПР и ОПУ - охраняемая зона объектов культурного наследия регионального и коммунального назначения
- ТО-ОН - территория объектов культурного наследия регионального значения
- Зона регулирования застройки и хозяйственной деятельности
- ОСЗ - зона архитектурно-художественного ансамбля
- Объекты культурного наследия. Мемориальные комплексы федерального значения
- Объекты культурного наследия. Мемориальные комплексы регионального значения
- Объекты, обладающие признаками объектов культурного наследия
- Объекты особой исторической застройки
- Объекты исторической застройки
- Объекты исторической застройки
- Центры объектов исторической застройки
- Объекты выявленного культурного наследия
- Объекты выявленного культурного наследия
- Объекты выявленного культурного наследия
- Объекты, расположенные на территории с застройкой, типичной историческому облику застройки
- Границы зон охраны объектов культурного наследия
- Границы зон охраны объектов культурного наследия федерального назначения
- Границы зон охраны объектов культурного наследия регионального и коммунального назначения
- Участки охраны и охраны территории объектов культурного наследия
- Границы территориальной охраны и охраны (территориальной охраны объектов культурного наследия, выявленных объектов культурного наследия)

Зоны рекреационного назначения

- R1 - зона городских лесов и иных природных ландшафтов
- R2 - зона зеленых насаждений общего пользования
- R3 - зона зеленых насаждений ограниченного пользования
- R4 - зона озеленения общественных мест
- R5 - зона отдыха, туризма, физкультуры и спорта
- Зоны особо охраняемых территорий
 - ООТ1 - зона особо охраняемых природных территорий
 - Зоны озеленения санитарно-защитных зон
 - R6 - зона озеленения санитарно-защитных зон

Жилые зоны

- Ж1 - зона застройки индивидуальными жилыми домами
- Ж2 - зона застройки малоэтажными жилыми домами
- Ж3 - зона застройки среднеэтажными жилыми домами
- Ж4 - зона застройки многоквартирными жилыми домами
- Ж5 - зона смешанной жилой застройки
- ЖТД - зона для ведения садоводства и огородничества
- ЖСС - зона размещения индивидуальными жилыми домами с возможностью ведения личного подсобного хозяйства (в совокупности дачного сектора и юрлиц)

Производственные зоны, зоны инженерной и транспортной инфраструктуры

- ПК1 - зона размещения коммунальных и складских объектов IV и V классов опасности
- ПК2 - зона размещения коммунальных и складских объектов III класса опасности
- ПК3 - зона размещения коммунальных и складских объектов I и II классов опасности
- П1 - зона размещения производственных объектов IV и V классов опасности
- П2 - зона размещения производственных объектов III класса опасности
- П3 - зона размещения производственных объектов I и II классов опасности
- ПТ1 - зона объектов железнодорожного транспорта
- ПТ2 - зона объектов речного транспорта
- ПТ3 - зона объектов воздушного транспорта

Зоны специального назначения

- СН1 - зона кладбищ
- СН2 - зона складирования и переработки отходов III - IV - V классов опасности и биологических отходов
- СН3 - зона объектов спортивной инфраструктуры
- СН4 - зона объектов специального назначения
- СН5 - зона размещения объектов специального назначения
- Зоны сельскохозяйственного использования
 - СК1 - зона сельскохозяйственных угодий
 - СК2 - зона объектов сельскохозяйственного назначения

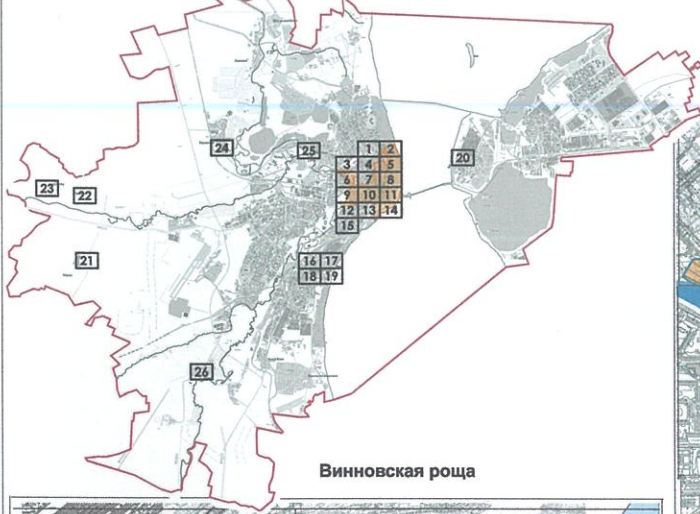
МАСШТАБ



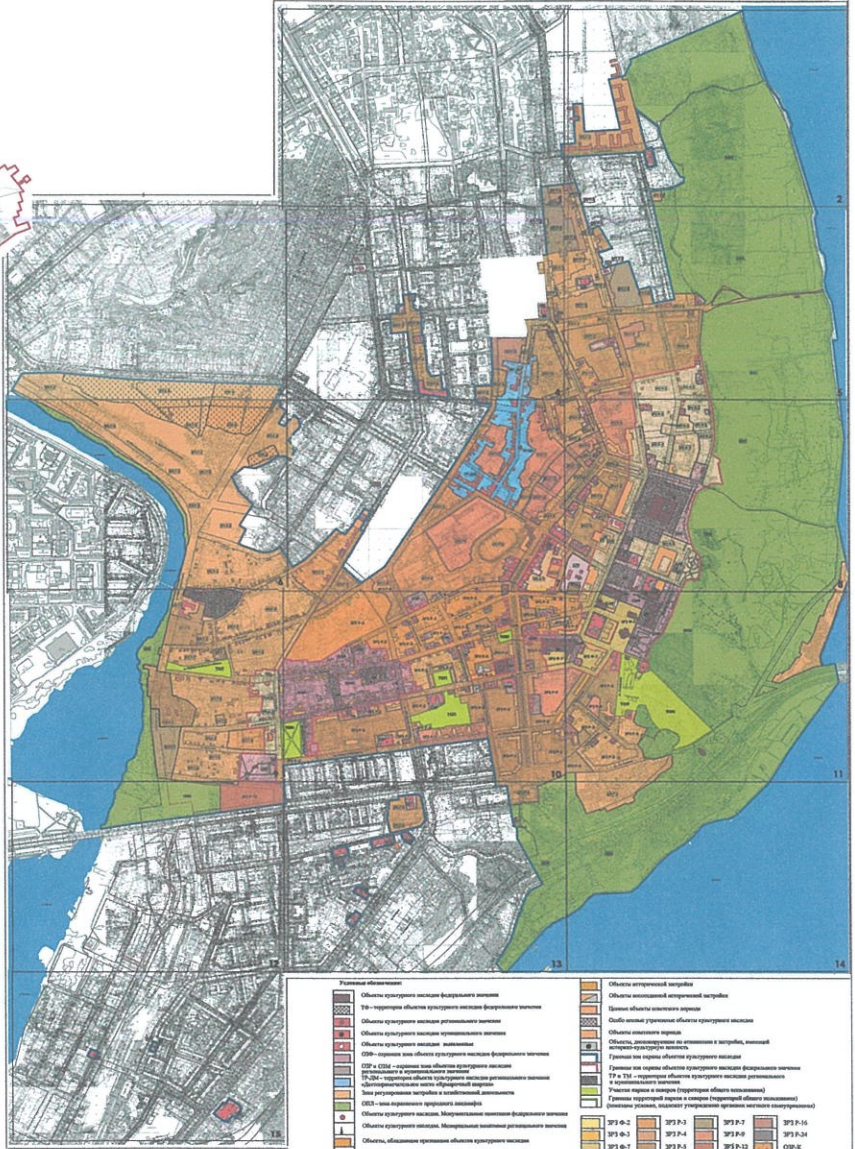
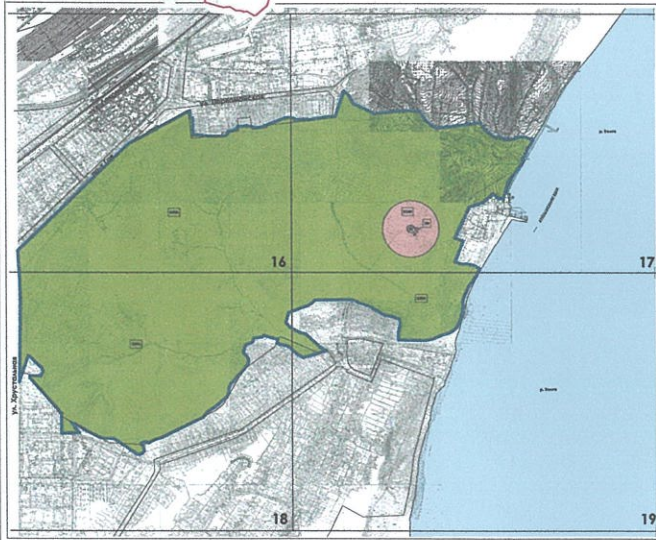
СТАТЬЯ 14. Карта зон действия ограничений по условиям охраны объектов культурного наследия

Приложение 6
к плану Министерства
ирандустриальной области
№ 12.05.2012. № ... 61 км.

Схема расположения листов



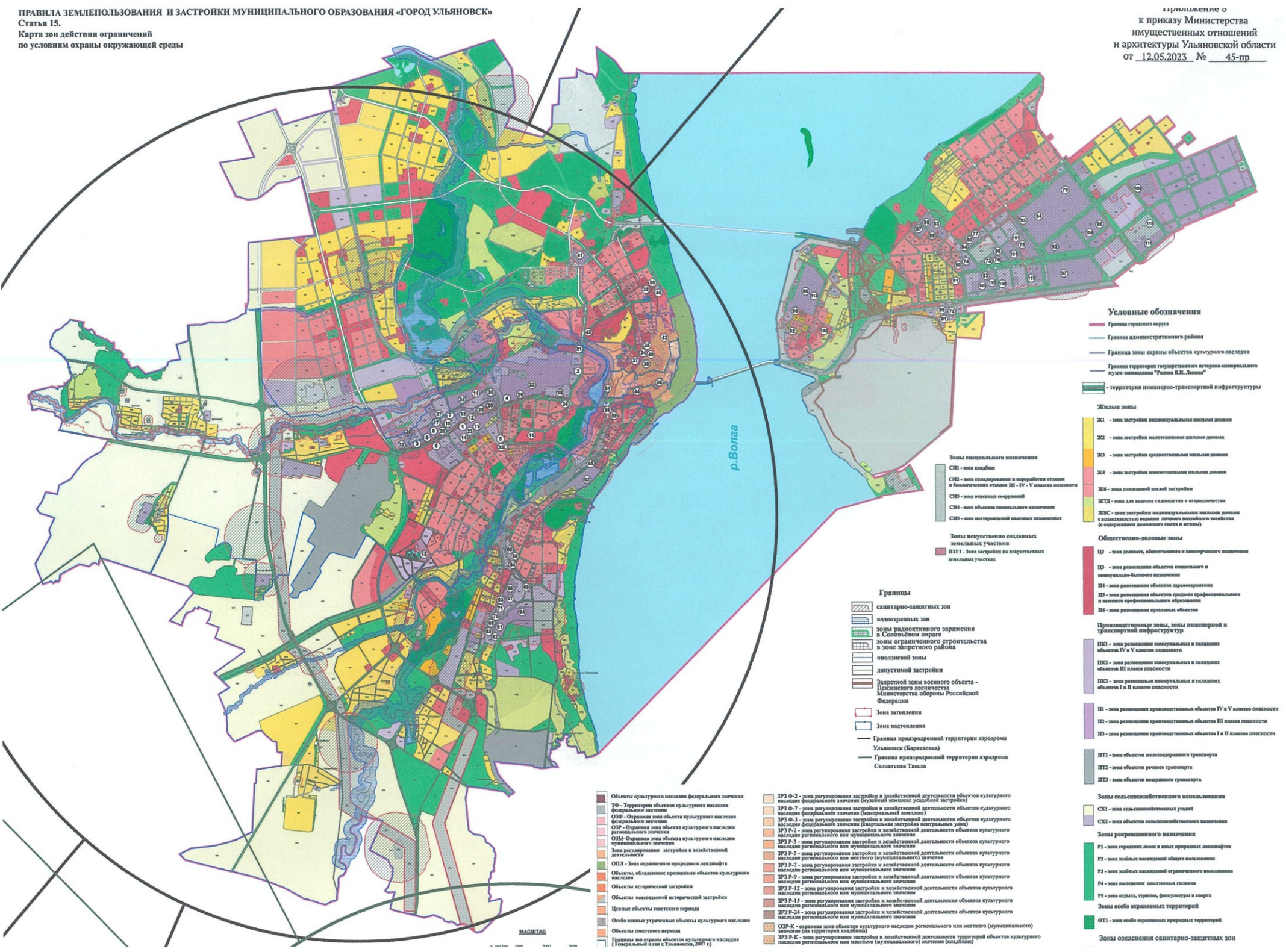
Винновская роза



	Объекты культурного наследия (федеральных значения)		Объекты историко-культурного наследия
	Объекты культурного наследия (республиканского значения)		Объекты историко-культурного наследия
	Объекты культурного наследия (районного значения)		Объекты историко-культурного наследия
	Объекты культурного наследия (районного значения)		Объекты историко-культурного наследия
	Объекты культурного наследия (районного значения)		Объекты историко-культурного наследия
	Объекты культурного наследия (районного значения)		Объекты историко-культурного наследия
	Объекты культурного наследия (районного значения)		Объекты историко-культурного наследия
	Объекты культурного наследия (районного значения)		Объекты историко-культурного наследия
	Объекты культурного наследия (районного значения)		Объекты историко-культурного наследия
	Объекты культурного наследия (районного значения)		Объекты историко-культурного наследия



Примечание: Карта зон действия ограничений по условиям охраны объектов культурного наследия разработана в соответствии с постановлением Правительства Ульяновской области № 256-П от 02.07.2009



Условные обозначения

- Граница городского округа
- Граница административного района
- Граница зоны охраны объектов культурного наследия
- Граница территории государственного историко-культурного музея-заповедника "Родина В.И. Ленина"
- территории инженерно-транспортной инфраструктуры

Жилые зоны

- Ж1 - зона застройки индивидуальными жилыми домами
- Ж2 - зона застройки малоэтажными жилыми домами
- Ж3 - зона застройки среднетяжелыми жилыми домами
- Ж4 - зона застройки многоквартирными жилыми домами
- Ж5 - зона смешанной жилой застройки
- ЖТД - зона для ведения садоводства и огородничества
- ЖКС - зона застройки индивидуальными жилыми домами с возможностью ведения личного подсобного хозяйства (с оборудованием помещений для скота и птицы)

Общественно-деловые зоны

- И1 - зона делового, общественного и коммерческого назначения
- И2 - зона размещения объектов социального и коммунально-бытового назначения
- И3 - зона размещения объектов здравоохранения
- И4 - зона размещения объектов среднего профессионального и высшего профессионального образования
- И6 - зона размещения культурных объектов

Производственные зоны, зоны инженерной и транспортной инфраструктуры

- ПК1 - зона размещения коммунальных и складских объектов IV и V классов опасности
- ПК2 - зона размещения коммунальных и складских объектов III класса опасности
- ПК3 - зона размещения национальных и складских объектов I и II классов опасности

Зоны размещения производственных объектов IV и V классов опасности

- П1 - зона размещения производственных объектов III класса опасности
- П2 - зона размещения производственных объектов I и II классов опасности

Зоны сельского хозяйственного использования

- СК1 - зона сельскохозяйственных угодий
- СК2 - зона объектов сельскохозяйственного назначения

Зоны рекреационного назначения

- Р1 - зона городских лесов и иных природных ландшафтов
- Р2 - зона зеленых насаждений общего пользования
- Р3 - зона зеленых насаждений ограниченного пользования
- Р4 - зона озеленения открытых склонов
- Р5 - зона отдыха, туризма, физкультурно и спорта
- Зоны особо охраняемых территорий
- ОТ1 - зона особо охраняемых природных территорий

Зоны озеленения санитарно-защитных зон

Зоны специального назначения

- СН1 - зона клубов
- СН2 - зона складирования и переработки отходов и биоматериалов отходов III - IV - V классов опасности
- СН3 - зона объектов спортивной
- СН4 - зона объектов специального назначения
- СН5 - зона застройки объектов промышленности

Зоны искусственно созданных земельных участков

- ИЗУ1 - зона застройки на искусственных земельных участках

Границы

- санитарно-защитных зон
- водоохранных зон
- зон радиационного заражения в Словобавском округе
- зон ограниченного строительства в зоне закрытого района
- оползневой зоны
- допустимой застройки
- Запретной зоны военного объекта - Периметра безопасности Министерства обороны Российской Федерации
- Зона затопления
- Зона подтопления
- Граница приаэродромной территории аэродрома Ульяновск (Баратаевка)
- Граница приаэродромной территории аэродрома Солдатская Тавла

Объекты культурного наследия федерального значения

- ТФ - Территория объектов культурного наследия федерального значения
- ОЗФ - Охранная зона объекта культурного наследия федерального значения (контрактная застройка)
- ОЗР - Охранная зона объекта культурного наследия регионального значения (контрактная застройка)
- ОЗМ - Охранная зона объекта культурного наследия муниципального значения
- Зона регулирования застройки и хозяйственной деятельности
- ОП1 - Зона охраняемого природного ландшафта
- Объекты, обладающие признаками объектов культурного наследия
- Объекты исторической застройки
- Объекты восстановленной исторической застройки
- Центральные объекты советского периода
- Особо ценные утраченные объекты культурного наследия
- Объекты советского периода
- Границы зон охраны объектов культурного наследия (генеральный план г. Ульяновска, 2017 г.)

ЗРП Ф-2 - зона регулирования застройки и хозяйственной деятельности объектов культурного наследия федерального значения (контрактная застройка)

- ЗРП Ф-7 - зона регулирования застройки и хозяйственной деятельности объектов культурного наследия федерального значения (контрактная застройка)
- ЗРП Ф-3 - зона регулирования застройки и хозяйственной деятельности объектов культурного наследия федерального значения (контрактная застройка)
- ЗРП Р-2 - зона регулирования застройки и хозяйственной деятельности объектов культурного наследия регионального или муниципального значения
- ЗРП Р-5 - зона регулирования застройки и хозяйственной деятельности объектов культурного наследия регионального или местного (муниципального) значения
- ЗРП Р-7 - зона регулирования застройки и хозяйственной деятельности объектов культурного наследия регионального или муниципального значения
- ЗРП Р-9 - зона регулирования застройки и хозяйственной деятельности объектов культурного наследия регионального или муниципального значения
- ЗРП Р-12 - зона регулирования застройки и хозяйственной деятельности объектов культурного наследия регионального или муниципального значения
- ЗРП Р-15 - зона регулирования застройки и хозяйственной деятельности объектов культурного наследия регионального или муниципального значения
- ЗРП Р-24 - зона регулирования застройки и хозяйственной деятельности объектов культурного наследия регионального или муниципального значения
- ОЗР-К - охранная зона объектов культурного наследия регионального или местного (муниципального) значения (на территории кладбища)
- ЗРП Р-К - зона регулирования застройки и хозяйственной деятельности территорий объектов культурного наследия регионального или местного (муниципального) значения (кладбище)