



ПРАВИТЕЛЬСТВО УЛЬЯНОВСКОЙ ОБЛАСТИ

ПОСТАНОВЛЕНИЕ

24 февраля 2026 г.

84-П

№

Экз. №

г. Ульяновск

Об утверждении границ территорий выявленных объектов археологического наследия, расположенных на территории Ульяновской области

В соответствии со статьёй 3¹ Федерального закона от 25.06.2002 № 73-ФЗ «Об объектах культурного наследия (памятниках истории и культуры) народов Российской Федерации» и приказом Министерства культуры Российской Федерации от 04.06.2015 № 1745 «Об утверждении требований к составлению проектов границ территорий объектов культурного наследия» Правительство Ульяновской области п о с т а н о в л я е т:

1. Утвердить:

1.1. Границы территории выявленного объекта археологического наследия «Большое Шуватово, городище» (приложение № 1).

1.2. Границы территории выявленного объекта археологического наследия «Пазухино, стоянка I» (приложение № 2).

1.3. Границы территории выявленного объекта археологического наследия «Северный Венец, поселение I» (приложение № 3).

1.4. Границы территории выявленного объекта археологического наследия «Поселение Ховрино» (приложение № 4).

2. Настоящее постановление вступает в силу на следующий день после дня его официального опубликования.

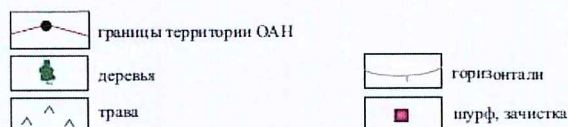
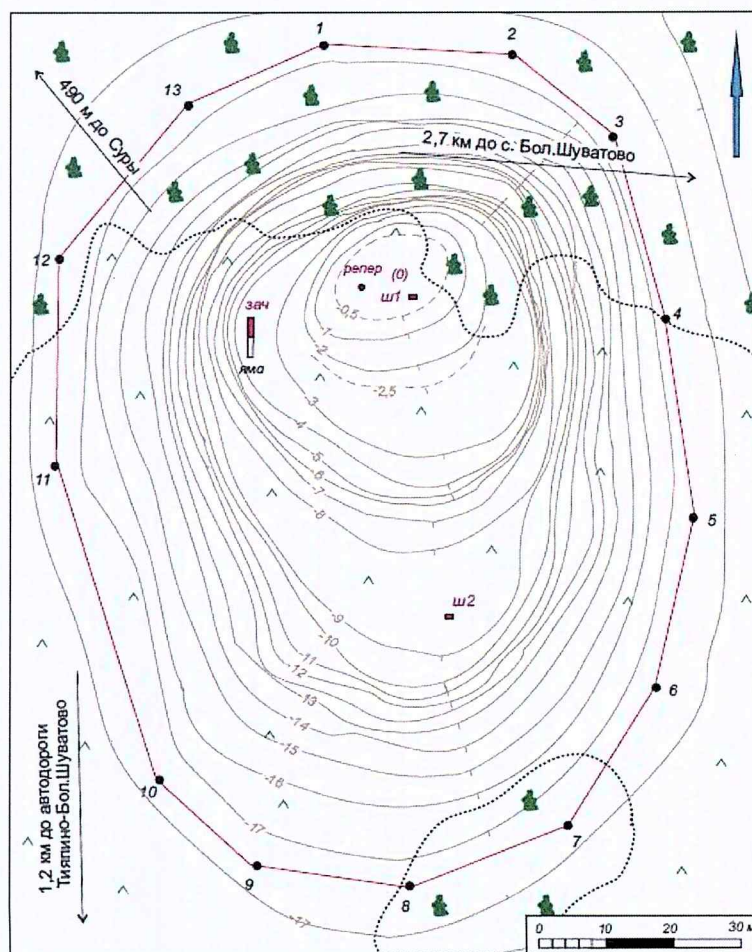
Председатель
Правительства области



Г.С. Спирчагов

ГРАНИЦЫ
территории выявленного объекта археологического наследия
«Большое Шуватово, городище»

1. Схема границ территории выявленного объекта археологического наследия «Большое Шуватово, городище» (далее – выявленный объект археологического наследия), расположенного в 2,7 км к западу от с. Большое Шуватово Инзенского района Ульяновской области, на правом берегу р. Суры, на одной из возвышенностей Чогловских гор:



2. Координаты характерных точек границ территории выявленного объекта археологического наследия:

Обозначение (номер) характерной точки	Координаты характерных точек (МСК 73)	
	X	Y
1	2	3
1	492773.651	2112888.898
2	492770.582	2112918.752
3	492756.659	2112933.812
4	492728.534	2112940.301
5	492696.884	2112942.106
6	492671.776	2112935.273
7	492651.929	2112920.841
8	492643.894	2112897.621
9	492648.266	2112873.816
10	492660.886	2112860.338
11	492709.447	2112846.139
12	492739.750	2112847.006
13	492763.710	2112866.874

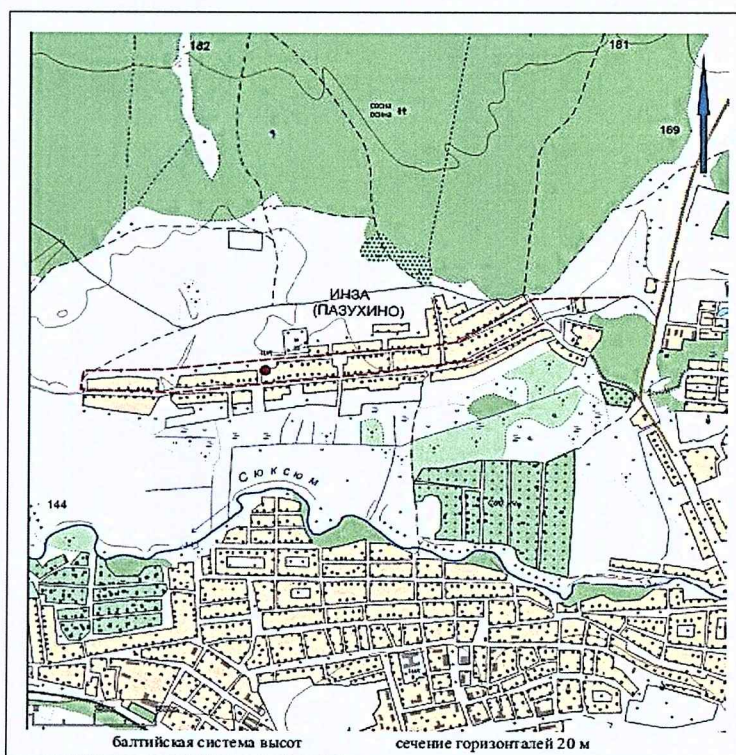
ПРИЛОЖЕНИЕ № 2

к постановлению Правительства
Ульяновской области

от 24 февраля 2026 г. № 84-П

ГРАНИЦЫ территории выявленного объекта археологического наследия «Пазухино, стоянка I»

1. Схема границ территории выявленного объекта археологического наследия «Пазухино, стоянка I» (далее – выявленный объект археологического наследия), расположенного в центральной части с. Пазухино в черте г. Инзы Инзенского района Ульяновской области, правый берег р. Суюсьем, возвышение берега, между улицами Победы и Железной Дивизии:



● местонахождение Пазухино
--- маршрут разведок 2022 г.



2. Координаты характерных точек границ территории выявленного объекта археологического наследия:

Обозначение (номер) характерной точки	Координаты характерных точек (МСК 73)	
	X	Y
1	2	3
1	460304.271	2121721.002
2	460321.184	2121748.173
3	460357.169	2121883.630
4	460343.181	2121901.388
5	460321.035	2121905.846
6	460294.711	2121890.023
7	460259.603	2121853.010
8	460246.993	2121745.700
9	460260.665	2121720.065

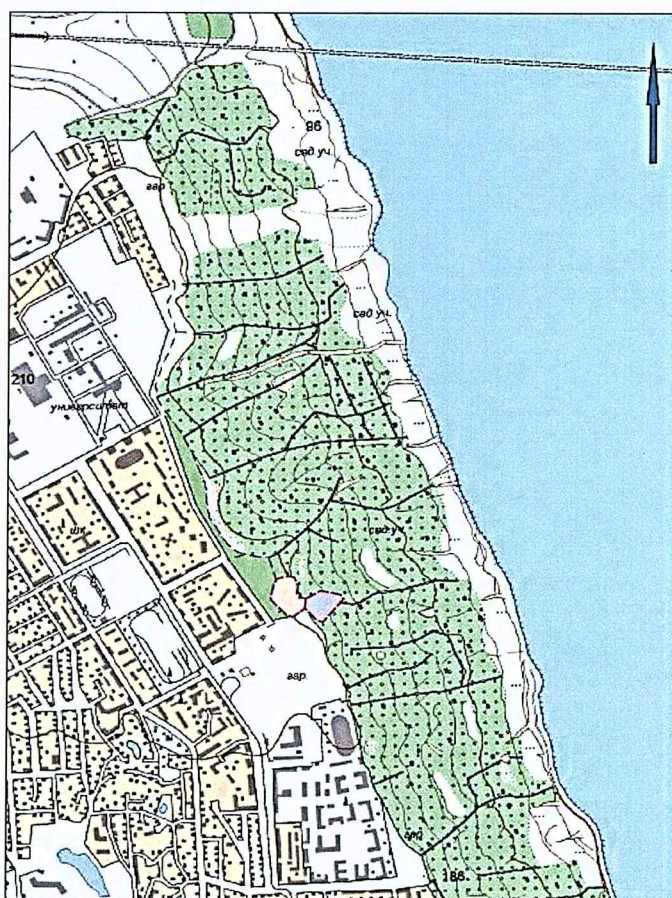
ПРИЛОЖЕНИЕ № 3

к постановлению Правительства
Ульяновской области

от 24 февраля 2026 г. № 84-П

ГРАНИЦЫ территории выявленного объекта археологического наследия «Северный Венец, поселение I»

1. Схема границ территории выявленного объекта археологического наследия «Северный Венец, поселение I» (далее – выявленный объект археологического наследия), расположенного в северной части г. Ульяновска, на территории городского сквера «Северный Венец», в 68 м восточнее перекрёстка улиц Северный Венец и Новгородской, по краю высокой террасы правого берега р. Волги:



ОАН Северный Венец, поселение
ОАН Северный Венец, городище

0 250 500 м

2. Координаты характерных точек границ территории выявленного объекта археологического наследия:

Обозначение (номер) характерной точки	Координаты характерных точек (МСК 73)	
	X	Y
1	2	3
1	509761.334	2257691.708
2	509815.952	2257703.956
3	509834.735	2257712.620
4	509835.403	2257740.629
5	509837.573	2257740.107
6	509846.558	2257771.624
7	509816.448	2257784.173
8	509774.425	2257780.894
9	509770.439	2257810.666
10	509739.447	2257818.329
11	509693.533	2257767.501
12	509704.293	2257740.862

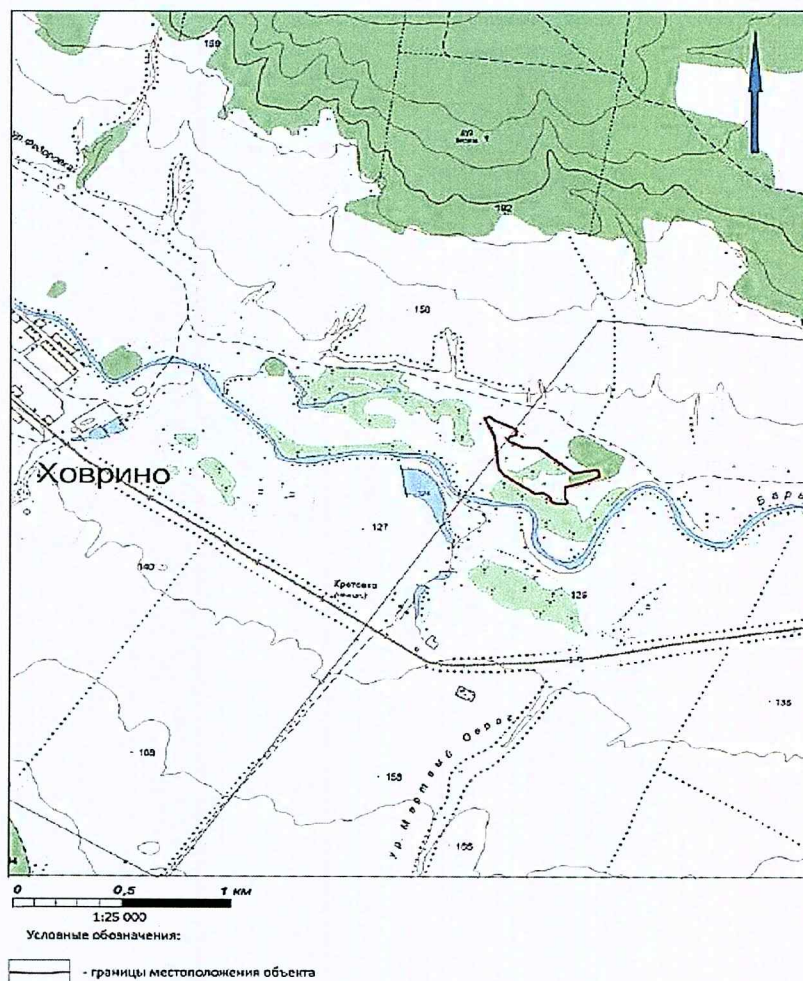
ПРИЛОЖЕНИЕ № 4

к постановлению Правительства
Ульяновской области

от 24 февраля 2026 г. № 84-П

ГРАНИЦЫ территории выявленного объекта археологического наследия «Поселение Ховрино»

1. Схема границ территории выявленного объекта археологического наследия «Поселение Ховрино» (далее – выявленный объект археологического наследия), расположенного в Вешкаймском районе Ульяновской области, 2 км к востоку от с. Ховрино, на дюнах правого берега р. Барыш:



2. Координаты характерных точек границ территории выявленного объекта археологического наследия:

Обозначение (номер) характерной точки	Координаты характерных точек (МСК 73)	
	X	Y
1	2	3
1	483634.524	1376134.074
2	483643.079	1376165.373
3	483630.720	1376184.839
4	483597.900	1376276.427
5	483573.301	1376303.729
6	483553.130	1376299.518
7	483548.492	1376261.975
8	483528.267	1376254.493
9	483513.301	1376265.825
10	483507.554	1376292.454
11	483488.817	1376318.932
12	483487.565	1376393.102
13	483349.780	1376607.649
14	483368.454	1376670.950
15	483360.599	1376682.166
16	483339.375	1376689.060
17	483305.143	1376601.299
18	483291.410	1376537.552
19	483216.181	1376532.615
20	483193.453	1376542.078
21	483185.181	1376528.038
22	483189.876	1376475.253
23	483202.924	1376460.134
24	483218.709	1376460.964
25	483240.721	1376426.796
26	483235.163	1376389.811
27	483333.953	1376248.059
28	483367.396	1376213.159
29	483454.018	1376196.287
30	483537.670	1376186.915