



ПРАВИТЕЛЬСТВО УЛЬЯНОВСКОЙ ОБЛАСТИ

ПОСТАНОВЛЕНИЕ

4 июля 2023 г.

335-П
№ _____

Экз. № _____

г. Ульяновск

О внесении изменений в постановление Правительства Ульяновской области от 30.11.2012 № 564-П

В соответствии с Градостроительным кодексом Российской Федерации, постановлением Правительства Российской Федерации от 24.03.2007 № 178 «Об утверждении Положения о согласовании проекта схемы территориального планирования двух и более субъектов Российской Федерации или проекта схемы территориального планирования субъекта Российской Федерации» и Законом Ульяновской области от 30.06.2008 № 118-ЗО «Градостроительный устав Ульяновской области» Правительство Ульяновской области **п о с т а н о в л я е т**:

1. Внести в постановление Правительства Ульяновской области от 30.11.2012 № 564-П «Об утверждении схемы территориального планирования Ульяновской области» следующие изменения:

- 1) пункт 1 после слова «Утвердить» дополнить словом «прилагаемую»;
- 2) в пункте 3 слова «государственной власти» исключить;
- 3) утвердить прилагаемое изменение в схему территориального планирования Ульяновской области.

2. Министерству имущественных отношений и архитектуры Ульяновской области в срок, не превышающий 10 дней со дня утверждения, обеспечить размещение утверждаемого настоящим постановлением изменения в схему территориального планирования Ульяновской области в федеральной государственной информационной системе территориального планирования.

3. Настоящее постановление вступает в силу на следующий день после дня его официального опубликования.

Председатель
Правительства области



В.Н.Разумков

УТВЕРЖДЕНО

постановлением Правительства
Ульяновской области

от 4 июля 2023 г. № 335-П

ИЗМЕНЕНИЕ

в схему территориального планирования Ульяновской области

Схему территориального планирования Ульяновской области изложить в следующей редакции:

«УТВЕРЖДЕНА

постановлением Правительства
Ульяновской области

от 30 ноября 2012 г. № 564-П

СХЕМА

территориального планирования Ульяновской области

1. Положение о территориальном планировании

1.1. Общие положения

Схемой территориального планирования Ульяновской области (далее – Схема) определено перспективное назначение территорий Ульяновской области в целях обеспечения их устойчивого развития, совершенствования инженерной, транспортной и социальной инфраструктур исходя из совокупности социальных, экономических, экологических и иных факторов, интересов граждан и их объединений, Российской Федерации и её субъектов, а также муниципальных образований.

Целью разработки Схемы является создание условий для устойчивого развития территории Ульяновской области.

Схема является основанием для принятия органами государственной власти и органами местного самоуправления решений при планировании мероприятий по социально-экономическому развитию Российской Федерации, субъектов Российской Федерации, муниципальных образований.

Положения Схемы предусматривают выполнение мероприятий по комплексному развитию территории Ульяновской области на период до 2040 года с реализацией первоочередных мероприятий до 2025 года.

В настоящем Положении указываются сведения о видах, назначении и наименованиях планируемых для размещения объектов регионального значения, их основные характеристики, их местоположение (указываются наименования муниципального района, поселения, городского округа, населённого пункта), а также характеристики зон с особыми условиями использования территорий в случае, если установление таких зон требуется в связи с размещением данных объектов (далее – Сведения).

Мероприятия в Сведениях делятся на следующие статусы: реконструкция (далее – Р), новое строительство (далее – С).

1.2. Сведения о видах, назначении, наименованиях и основных характеристиках планируемых объектов регионального значения в области здравоохранения

№ п/п	№ на карте	Наименование	Статус	Местоположение	Основные характеристики	Назначение	Планируемый срок ввода в эксплуатацию	Зоны с особыми условиями использования территории
1	2	3	4	5	6	7	8	9
1.	ЗД11	Фельдшерско-акушерский пункт	Р	Базарносызганский район, с. Годяйкино	Общая площадь – 70 кв. м, мощность – 10 посещений в смену	Оказание первичной медицинской помощи населению Ульяновской области	Расчётный срок	Не устанавливается
2.	ЗД15	Фельдшерско-акушерский пункт	Р	Базарносызганский район, п. Сосновый Бор	Общая площадь – 70 кв. м, мощность – 10 посещений в смену	Оказание первичной медицинской помощи населению Ульяновской области	Расчётный срок	Не устанавливается
3.	ЗД16	Фельдшерско-акушерский пункт	Р	Базарносызганский район, д. Русская Хомутерь	Общая площадь – 70 кв. м, мощность – 10 посещений в смену	Оказание первичной медицинской помощи населению Ульяновской области	Расчётный срок	Не устанавливается
4.	ЗД72	ГУЗ «Детская специализированная психоневрологическая больница № 1»	Р	г. Ульяновск, б-р Киевский, д. 6-а	Общая площадь – 3511 кв. м, мощность – 125 коек	Оказание медицинской помощи населению Ульяновской области	Расчётный срок	Не устанавливается

1	2	3	4	5	6	7	8	9
5.	ЗД103	Фельдшерско-акушерский пункт	С	Старокулаткинский район, с. Новая Кулатка, ул. Советская, д. 44	Общая площадь – 75 кв. м, мощность – 10 посещений в смену	Оказание первичной медицинской помощи населению Ульяновской области	Первая очередь	Не устанавливается
6.	ЗД104	Фельдшерско-акушерский пункт	С	Новомалыклинский район, с. Елховый Куст	Общая площадь – 70 кв. м, мощность – 10 посещений в смену	Оказание первичной медицинской помощи населению Ульяновской области	Первая очередь	Не устанавливается
7.	ЗД106	Инфекционный корпус ГУЗ «Ульяновская областная детская клиническая больница имени политического и общественного деятеля Ю.Ф.Горячева»	С	г. Ульяновск, Заволжский район, ул. Оренбургская, д. 27	Общая площадь – 17695 кв. м, мощность – 100 коек	Оказание медицинской помощи населению Ульяновской области	Первая очередь	Не устанавливается
8.	ЗД107	Амбулаторно-поликлиническое отделение с пунктом скорой помощи	С	г. Ульяновск, Заволжский район, проезд Заводской, д. 30А	Общая площадь – 7404 кв. м, мощность – 250 посещений в смену	Оказание первичной медицинской помощи населению Ульяновской области	Первая очередь	Не устанавливается
9.	ЗД108	Амбулаторно-поликлиническое отделение	С	г. Ульяновск, Завьяжский район, в границах улиц Ефремова и Шигаева	Общая площадь – 7404 кв. м, мощность – 250 посещений в смену	Оказание первичной медицинской помощи населению Ульяновской области	Первая очередь	Не устанавливается
10.	ЗД108.1	Фельдшерско-акушерский пункт	С	Базарносызганский район, с. Юрловка	Общая площадь – 70 кв. м,	Оказание первичной медицинской помощи населению	Первая очередь	Не устанавливается

1	2	3	4	5	6	7	8	9
					мощность – 10 посещений в смену	Ульяновской области		
11.	ЗД109	Фельдшерско-акушерский пункт	С	Вешкаймский район, с. Вешкайма	Общая площадь – 100 кв. м, мощность – 30 посещений в смену	Оказание первич- ной медицинской помощи населению Ульяновской области	Первая очередь	Не устанавливается
12.	ЗД110	Фельдшерско-акушерский пункт	С	Инзенский район, с. Оськино, ул. Пионерская, д. 15	Общая площадь – 100 кв. м, мощность – 30 посещений в смену	Оказание первич- ной медицинской помощи населению Ульяновской области	Первая очередь	Не устанавливается
13.	ЗД111	Фельдшерско-акушерский пункт	С	Инзенский район, с. Бояркино	Общая площадь – 70 кв. м, мощность – 10 посещений в смену	Оказание первич- ной медицинской помощи населению Ульяновской области	Первая очередь	Не устанавливается
14.	ЗД112	Фельдшерско-акушерский пункт	С	Инзенский район, с. Аргаш	Общая площадь – 100 кв. м, мощность – 10 посещений в смену	Оказание первич- ной медицинской помощи населению Ульяновской области	Первая очередь	Не устанавливается
15.	ЗД113	Фельдшерско-акушерский пункт	С	Инзенский район, с. Троицкое	Общая площадь – 70 кв. м, мощность – 10 посещений в смену	Оказание первич- ной медицинской помощи населению Ульяновской области	Первая очередь	Не устанавливается

1	2	3	4	5	6	7	8	9
16.	ЗД114	Фельдшерско-акушерский пункт	С	Инзенский район, пос. Свет	Общая площадь – 70 кв. м, мощность – 10 посещений в смену	Оказание первич- ной медицинской помощи населению Ульяновской области	Первая очередь	Не устанавливается
17.	ЗД115	Фельдшерско-акушерский пункт	С	Карсунский район, с. Татарские Горенки, ул. Центральная	Общая площадь – 75 кв. м, мощность – 10 посещений в смену	Оказание первич- ной медицинской помощи населению Ульяновской области	Первая очередь	Не устанавливается
18.	ЗД116	Фельдшерско-акушерский пункт	С	Кузоватовский район, с. Стенец	Общая площадь – 100 кв. м, мощность – 10 посещений в смену	Оказание первич- ной медицинской помощи населению Ульяновской области	Первая очередь	Не устанавливается
19.	ЗД117	Фельдшерско-акушерский пункт	С	Кузоватовский район, с. Чириково	Общая площадь – 70 кв. м, мощность – 10 посещений в смену	Оказание первич- ной медицинской помощи населению Ульяновской области	Первая очередь	Не устанавливается
20.	ЗД118	Фельдшерско-акушерский пункт	С	Кузоватовский район, с. Стоговка	Общая площадь – 70 кв. м, мощность – 10 посещений в смену	Оказание первич- ной медицинской помощи населению Ульяновской области	Первая очередь	Не устанавливается
21.	ЗД119	Фельдшерско-акушерский пункт	С	Кузоватовский район, пос. Приволье	Общая площадь – 70 кв. м,	Оказание первич- ной медицинской помощи населению	Первая очередь	Не устанавливается

1	2	3	4	5	6	7	8	9
					мощность – 10 посещений в смену	Ульяновской области		
22.	ЗД120	Фельдшерско-акушерский пункт	С	Мелекесский район, с. Бригадировка	Общая площадь – 70 кв. м, мощность – 10 посещений в смену	Оказание первич- ной медицинской помощи населению Ульяновской области	Первая очередь	Не устанавливается
23.	ЗД121	Фельдшерско-акушерский пункт	С	Николаевский район, с. Прасковьино	Общая площадь – 100 кв. м, мощность – 10 посещений в смену	Оказание первич- ной медицинской помощи населению Ульяновской области	Первая очередь	Не устанавливается
24.	ЗД122	Фельдшерско-акушерский пункт	С	Новоспаский район, с. Репьевка, ул. Школьная	Общая площадь – 100 кв. м, мощность – 30 посещений в смену	Оказание первич- ной медицинской помощи населению Ульяновской области	Первая очередь	Не устанавливается
25.	ЗД123	Фельдшерско-акушерский пункт	С	Павловский район, с. Шаховское	Общая площадь – 100 кв. м, мощность – 10 посещений в смену	Оказание первич- ной медицинской помощи населению Ульяновской области	Первая очередь	Не устанавливается
26.	ЗД124	Фельдшерско-акушерский пункт	С	Павловский район, с. Баклуши	Общая площадь – 70 кв. м, мощность – 10 посещений в смену	Оказание первич- ной медицинской помощи населению Ульяновской области	Первая очередь	Не устанавливается

1	2	3	4	5	6	7	8	9
27.	ЗД125	Фельдшерско-акушерский пункт	С	Старокулаткинский район, с. Бахтеевка	Общая площадь – 70 кв. м, мощность – 10 посещений в смену	Оказание первичной медицинской помощи населению Ульяновской области	Первая очередь	Не устанавливается
28.	ЗД126	Фельдшерско-акушерский пункт	С	Старомайский район, с. Большая Кандаля	Общая площадь – 70 кв. м, мощность – 10 посещений в смену	Оказание первичной медицинской помощи населению Ульяновской области	Первая очередь	Не устанавливается
29.	ЗД127	Фельдшерско-акушерский пункт	С	Сурский район, с. Выползово	Общая площадь – 70 кв. м, мощность – 10 посещений в смену	Оказание первичной медицинской помощи населению Ульяновской области	Первая очередь	Не устанавливается
30.	ЗД128	Фельдшерско-акушерский пункт	С	Сурский район, с. Чеботаевка, ул. Центральная, д. 22А	Общая площадь – 70 кв. м, мощность – 10 посещений в смену	Оказание первичной медицинской помощи населению Ульяновской области	Первая очередь	Не устанавливается
31.	ЗД129	Фельдшерско-акушерский пункт	С	Сурский район, с. Большой Кувай	Общая площадь – 70 кв. м, мощность – 10 посещений в смену	Оказание первичной медицинской помощи населению Ульяновской области	Первая очередь	Не устанавливается
32.	ЗД130	Фельдшерско-акушерский пункт	С	Сурский район, совхоз «Сурский»	Общая площадь – 70 кв. м,	Оказание первичной медицинской помощи населению	Первая очередь	Не устанавливается

1	2	3	4	5	6	7	8	9
					мощность – 10 посещений в смену	Ульяновской области		
33.	ЗД131	Фельдшерско-акушерский пункт	С	Ульяновский район, с. Елшанка	Общая площадь – 100 кв. м, мощность – 30 посещений в смену	Оказание первич- ной медицинской помощи населению Ульяновской области	Первая очередь	Не устанавливается
34.	ЗД132	Фельдшерско-акушерский пункт	С	Ульяновский район, с. Шумовка	Общая площадь – 100 кв. м, мощность – 10 посещений в смену	Оказание первич- ной медицинской помощи населению Ульяновской области	Первая очередь	Не устанавливается
35.	ЗД133	Фельдшерско-акушерский пункт	С	Ульяновский район, с. Русская Беденьга	Общая площадь – 70 кв. м, мощность – 10 посещений в смену	Оказание первич- ной медицинской помощи населению Ульяновской области	Первая очередь	Не устанавливается
36.	ЗД134	Офис врача общей практики	С	Цильнинский район, с. Мокрая Бугурна	Общая площадь – 100 кв. м, мощность – 30 посещений в смену	Оказание первич- ной медицинской помощи населению Ульяновской области	Первая очередь	Не устанавливается
37.	ЗД135	Фельдшерско-акушерский пункт	С	Цильнинский район, с. Верхние Тимер- сяны	Общая площадь – 100 кв. м, мощность – 10 посещений в смену	Оказание первич- ной медицинской помощи населению Ульяновской области	Первая очередь	Не устанавливается

1	2	3	4	5	6	7	8	9
38.	ЗД136	Фельдшерско-акушерский пункт	С	Цильнинский район, с. Старые Алгаши	Общая площадь – 100 кв. м, мощность – 30 посещений в смену	Оказание первичной медицинской помощи населению Ульяновской области	Первая очередь	Не устанавливается
39.	ЗД137	Врачебная амбулатория	С	Чердаклинский район, ст. Бряндино	Общая площадь – 195 кв. м, мощность – 30 посещений в смену	Оказание первичной медицинской помощи населению Ульяновской области	Первая очередь	Не устанавливается
40.	ЗД138	Фельдшерско-акушерский пункт	С	Чердаклинский район, с. Абдуллово	Общая площадь – 70 кв. м, мощность – 10 посещений в смену	Оказание первичной медицинской помощи населению Ульяновской области	Первая очередь	Не устанавливается
41.	ЗД139	Фельдшерско-акушерский пункт	С	Чердаклинский район, пос. Пятисотенный	Общая площадь – 100 кв. м, мощность – 10 посещений в смену	Оказание первичной медицинской помощи населению Ульяновской области	Первая очередь	Не устанавливается
42.	ЗД140	Инфекционная больница	С	г. Ульяновск, в границах кадастрового квартала 73:24:0221115	Мощность – 100 коек	Оказание первичной медицинской помощи населению Ульяновской области	Первая очередь	Не устанавливается
43.	ЗД141	Лечебный корпус ГУЗ «Областной клинический онкологический диспансер»	С	г. Ульяновск, ул. 12 Сентября, 90	Общая площадь – 37754 кв. м,	Оказание высокотехнологичной медицинской помощи	Расчётный срок	Не устанавливается

1	2	3	4	5	6	7	8	9
					мощность – 250 коек	населению Ульяновской области		
44.	ЗД142	Лечебные корпуса ГУЗ «Ульяновская областная клиническая психиатриче- ская больница имени В.А.Копосова»	С	г. Ульяновск, пос. Карамзина, ул. Центральная, 13	Мощность – 437 коек	Оказание медицин- ской помощи насе- лению Ульянов- ской области	Расчёт- ный срок	Не устанавливается
45.	ЗД143	Лечебный корпус ГУЗ «Ульяновская областная клиническая больница»	С	г. Ульяновск, ул. III Интернацио- нала, 7	Мощность – 700 коек	Оказание высоко- технологичной ме- дицинской помощи населению Улья- новской области	Расчёт- ный срок	Не устанавливается
46.	ЗД144	Лечебный корпус ГУЗ «Ульяновский областной клинический центр специализированных видов медицинской помощи имени заслуженного врача России Е.М. Чучкалова»	С	г. Ульяновск, ул. Рылеева, 30/30	Общая площадь – 42000 кв. м, мощность – 440 коек	Оказание высоко- технологичной ме- дицинской помощи населению Улья- новской области	Расчёт- ный срок	Не устанавливается
47.	ЗД145	Фельдшерско-акушерский пункт	С	Майнский район, с. Уржумское	Общая площадь – 70 кв. м, мощность – 10 посещений в смену	Оказание первич- ной медицинской помощи населению Ульяновской области	Первая очередь	Не устанавливается
48.	ЗД146	Фельдшерско-акушерский пункт	С	Майнский район, пос. Новоанненков- ский	Общая площадь – 70 кв. м, мощность – 10 посещений в смену	Оказание первич- ной медицинской помощи населению Ульяновской области	Расчёт- ный срок	Не устанавливается

1	2	3	4	5	6	7	8	9
49.	ЗД147	Фельдшерско-акушерский пункт	С	Сурский район, с. Лава	Общая площадь – 70 кв. м, мощность – 10 посещений в смену	Оказание первичной медицинской помощи населению Ульяновской области	Первая очередь	Не устанавливается
50.	ЗД148	Фельдшерско-акушерский пункт	С	Сурский район, с. Ждамирово	Общая площадь – 70 кв. м, мощность – 10 посещений в смену	Оказание первичной медицинской помощи населению Ульяновской области	Первая очередь	Не устанавливается
51.	ЗД149	Фельдшерско-акушерский пункт	С	Цильнинский район, с. Кундюковка	Общая площадь – 70 кв. м, мощность – 10 посещений в смену	Оказание первичной медицинской помощи населению Ульяновской области	Первая очередь	Не устанавливается
52.	ЗД150	Фельдшерско-акушерский пункт	С	Павловский район, с. Евлейка	Общая площадь – 70 кв. м, мощность – 10 посещений в смену	Оказание первичной медицинской помощи населению Ульяновской области	Расчётный срок	Не устанавливается
53.	ЗД151	Фельдшерско-акушерский пункт	С	Новоспаский район, пос. Красный	Общая площадь – 70 кв. м, мощность – 10 посещений в смену	Оказание первичной медицинской помощи населению Ульяновской области	Расчётный срок	Не устанавливается
54.	ЗД152	Офис врача общей практики	С	Мелекесский район, с. Никольское-	Общая площадь – 194 кв. м,	Оказание первичной медицинской помощи населению	Первая очередь	Не устанавливается

1	2	3	4	5	6	7	8	9
				на-Черемшане	мощность – 30 посещений в смену	Ульяновской области		

1.3. Сведения о видах, назначении, наименованиях и основных характеристиках планируемых объектов регионального значения социального обеспечения

№ п/п	№ на карте	Наименование	Статус	Местоположение	Основные характеристики	Назначение	Планируемый срок ввода в эксплуатацию	Зоны с особыми условиями использования территории
1	2	3	4	5	6	7	8	9
1.	С19	Жилой корпус с пищеблоком в с. Водорацк Барышского района Ульяновской области для областного государственного автономного учреждения социального обслуживания «Специальный дом-интернат для престарелых и инвалидов в с. Акшуат»	С	Барышский район, с. Водорацк	Мощность – 270 койко-мест	Обеспечение социального обслуживания населения	Первая очередь	Не устанавливается
2.	С20	Филиал областного ГБУ социального обслуживания «Комплексный центр социального обслуживания «Доверие» в г. Димитровграде»	Р	Мелекесский район, село Бригадировка, ул. Курортное шоссе, дом 2/4	Мощность – 50 койко-мест	Обеспечение социального обслуживания населения	Расчётный срок	Не устанавливается
3.	С21	Филиал областного ГАУ социального обслуживания «Геронтологический центр	Р	Старомайнский район, с. Татарское Урайкино,	Мощность – 80 койко-мест	Обеспечение социального обслуживания населения	Расчётный срок	Не устанавливается

1	2	3	4	5	6	7	8	9
		«ЗАБОТА» в г. Ульяновске»		ул. Кооперативная, д. 104				
4.	C22	Филиал областного ГКУ социального обслуживания «Многопрофильный центр для реабилитации и активного долголетия «Подсолнух» в г. Ульяновске»	С	г. Ульяновск, ул. Герасимова, д. 7	Мощность – 50 койко-мест	Обеспечение социального обслуживания населения	Расчётный срок	Не устанавливается
5.	C23	Филиал областного ГАУ социального обслуживания «Социально-реабилитационный центр им. Е.М.Чучкалова»	С	Ульяновский район, с. Ундоры	Мощность – 100 койко-мест	Обеспечение социального обслуживания населения	Расчётный срок	Не устанавливается

1.4. Сведения о видах, назначении, наименованиях и основных характеристиках планируемых объектов регионального значения в области образования

№ п/п	№ на карте	Наименование	Статус	Местоположение	Основные характеристики	Назначение	Планируемый срок ввода в эксплуатацию	Зоны с особыми условиями использования территории
1	2	3	4	5	6	7	8	9
1.	K19	Образовательный комплекс со спортивной инфраструктурой и пансионом	С	Ульяновская область, Новоспасский район, р.п. Новоспасское, ул. Дружбы, д. 10	800 мест	Создание безопасного и комфортного образовательного пространства	Первая очередь	Не устанавливается

1.5. Сведения о видах, назначении, наименованиях и основных характеристиках планируемых объектов регионального значения в области культуры и искусства

№ п/п	№ на карте	Наименование	Статус	Местоположение	Основные характеристики	Назначение	Планируемый срок ввода в эксплуатацию	Зоны с особыми условиями использования территории
1	2	3	4	5	6	7	8	9
1.	К4	Областное ГБУ культуры «Ульяновская областная библиотека для детей и юношества имени С.Т.Аксакова»	Р	г. Ульяновск, ул. Минаева, д. 48	Читальный зал – 1, конференц-зал на 50 человек, многоцелевой зал, музейная комната, общая площадь здания – 4902,4 кв. м; количество этажей: 4/5, строительный объём – 19465 куб. м	Обеспечение условий для развития культуры и искусства	Первая очередь	Не устанавливается
2.	К11	ОГАУК «Театр юного зрителя»	Р	г. Ульяновск, ул. Пушкинская, д. 11А	Вместимость зрительного зала – 300 мест; общая площадь здания – 8993,9 кв. м; количество этажей – 5	Обеспечение условий для развития культуры и искусства	Первая очередь	Не устанавливается

1	2	3	4	5	6	7	8	9
3.	К13	Новое здание ОГУК «Ундоровский палеонтологический музей»	С	Ульяновская область, Ульяновский район, с. Ундоры, ул. Малые Ундоры	Количество посещений – до 50 человек одновременно, количество выставочных залов – 1, общая площадь здания – 1338 кв. м, количество этажей – 2, строительный объём – 7500 куб. м, в том числе подземной части – 1500 куб. м	Обеспечение условий для развития культуры и искусства	Первая очередь	Не устанавливается

1.6. Сведения о видах, назначении, наименованиях и основных характеристиках планируемых объектов регионального значения в области физической культуры и спорта

№ п/п	№ на карте	Наименование	Статус	Местоположение	Основные характеристики	Назначение	Планируемый срок ввода в эксплуатацию	Зоны с особыми условиями использования территории
1	2	3	4	5	6	7	8	9
1.	СП2	Незавершённое строительство здания универсального	Р	г. Ульяновск, ул. Александровская, 60	Количество мест на трибунах – 550 мест,	Обеспечение условий для развития физической куль-	Первая очередь	Не устанавливается

1	2	3	4	5	6	7	8	9
		спортивно-развлекательного комплекса (Центра обслуживания туристов) по ул. Александровской в Засвияжском районе г. Ульяновска под универсальный спортивный комплекс			общая площадь здания – 4477,61 кв. м, количество этажей – 2	туры и спорта		
2.	СП21	Центр спортивной борьбы	С	г. Ульяновск, Заволжский район, 12 строительный квартал НЛР по проспекту Ульяновскому	Количество мест на трибунах – 49 мест, общая площадь объекта капитального строительства – 1499,86 кв. м, количество этажей – 2	Обеспечение условий для развития физической культуры и спорта	Первая очередь	Не устанавливается
3.	СП22	Крытый футбольный манеж в г. Ульяновске	С	г. Ульяновск, Засвияжский район, ул. Шолмова	Количество мест на трибунах – 498 мест, общая площадь объекта – 15565,37 кв. м. Этажность (АБК) – 2 этажа. Игровое поле: 90 x 63 м	Обеспечение условий для развития физической культуры и спорта	Первая очередь	Не устанавливается
4.	СП23	Здание спортивного комплекса с универсальной спортивной площадкой в с. Большой Чирклей	С	Ульяновская область, Николаевский район,	Пропускная способность – 20 человек в смену,	Обеспечение условий для развития физической культуры и спорта	Первая очередь	Не устанавливается

1	2	3	4	5	6	7	8	9
		Николаевского района Ульяновской области		с. Большой Чирклей, ул. Школьная, дом 58в	общая площадь здания – 282,2 кв. м, количество этажей – 1			
5.	СП24	Здание спортивного комплекса с универсальной спортивной площадкой в с. Тетюшское Ульяновского района Ульяновской области	С	Ульяновская область, Ульяновский район, с. Тетюшское, ул. Школьная	Пропускная способность – 20 человек в смену, общая площадь здания – 282,2 кв. м, количество этажей – 1	Обеспечение условий для развития физической культуры и спорта	Первая очередь	Не устанавливается

1.7. Сведения о видах, назначении, наименованиях и основных характеристиках планируемых объектов регионального значения в области развития транспорта автомобильных дорог регионального и межмуниципального значения

№ п/п	№ на карте	Наименование	Статус	Местоположение	Основные характеристики	Назначение	Планируемый срок ввода в эксплуатацию	Зоны с особыми условиями использования территории
1	2	3	4	5	6	7	8	9
1.	А.1	Автомобильная дорога регионального значения с. Никольское-на-Черемшане до с. Суходол	С	Мелекесский район, Чердаклинский район	Протяжённость – 8,4 км	Автомобильное сообщение населённых пунктов	Первая очередь	Придорожная полоса в соответствии с Федеральным законом от 08.11.2007 № 257-ФЗ «Об автомобильных дорогах и о дорожной деятельно-

1	2	3	4	5	6	7	8	9
								сти в Российской Федерации и о внесении изменений в отдельные законодательные акты Российской Федерации» (далее – Федеральный закон от 08.11.2007 № 257-ФЗ)
2.	А.2	Автомобильная дорога М-5 «Урал» – Ахметлей – Рызлей в Николаевском районе, в том числе подготовка проектной документации	Р	Николаевский район	Протяжённость – 1 км	Автомобильное сообщение населённых пунктов	Первая очередь	-
3.	А.3	Автомобильная дорога «Обход р.п. Цильна» в Цильнинском районе, в том числе подготовка проектной документации	С	Цильнинский район	Протяжённость – 3,52 км, III категория	Автомобильное сообщение населённых пунктов	Первая очередь	Придорожная полоса в соответствии с Федеральным законом от 08.11.2007 № 257-ФЗ
4.	А.4	Автомобильная дорога «Бестужевка – Барыш – Николаевка – Павловка – граница области» – Кузнецк в Павловском районе, в том числе подготовка проектной документации	Р	Павловский район	Протяжённость – 9,255 км	Автомобильное сообщение населённых пунктов	Первая очередь	Придорожная полоса в соответствии с Федеральным законом от 08.11.2007 № 257-ФЗ
5.	А.5	Автомобильная дорога регионального значения «Сара – граница области» (с Чувашией)	С	Сурский район	Протяжённость – 2 км	Автомобильное сообщение населённых пунктов	Первая очередь	Придорожная полоса в соответствии с Федеральным законом

1	2	3	4	5	6	7	8	9
								от 08.11.2007 № 257-ФЗ
6.	A.6	Автомобильная дорога регионального значения «Румянцево – Красная Поляна» – граница области (с Пензенской областью направление на Кузнецк)	С	Барышский район	Протяжённость – 2 км	Автомобильное сообщение населённых пунктов	Первая очередь	Придорожная полоса в соответствии с Федеральным законом от 08.11.2007 № 257-ФЗ
7.	A.7	Автомобильная дорога «Вороний Куст – граница области»	С	Новомалыклинский район	Протяжённость – 2 км	Автомобильное сообщение населённых пунктов	Первая очередь	Придорожная полоса в соответствии с Федеральным законом от 08.11.2007 № 257-ФЗ
8.	A.8	Автомобильная дорога регионального значения «Н. Дмитриевка – граница области» (с Саратовской областью, направление на н.п. Возрождение)	С	Радищевский район	Протяжённость – 7,5 км	Автомобильное сообщение населённых пунктов	Первая очередь	Придорожная полоса в соответствии с Федеральным законом от 08.11.2007 № 257-ФЗ
9.	A.9	Автомобильная дорога регионального значения подъезд к пос. Труженик	С	Мелекесский район	Протяжённость – 120,6 м, IV категория	Автомобильное сообщение населённых пунктов	Первая очередь	Придорожная полоса в соответствии с Федеральным законом от 08.11.2007 № 257-ФЗ
10.	A.11	Автомобильная дорога регионального значения «Красный Гуляй – Силикатный»	С	Ульяновская область	Протяжённость – 1,4 км	Автомобильное сообщение населённых пунктов	Первая очередь	Придорожная полоса в соответствии с Федеральным законом от 08.11.2007 № 257-ФЗ

1	2	3	4	5	6	7	8	9
11.	А.14	Обходы населённых пунктов Карсун, Вешкайма, Майна, Барыш, Кузоватово, Жадовка, Татарский Сайман, Троицкий Сунгур, Павловка, Старая Кулатка	С	Ульяновская область	Протяжённость – 70 км	Автомобильное сообщение населённых пунктов	Первая очередь	Придорожная полоса в соответствии с Федеральным законом от 08.11.2007 № 257-ФЗ
12.	А.15	Автодорога Ульяновск – Майна – Вешкайма – Базарный Сызган с использованием ряда существующих участков для формирования кратчайшей связи трёх райцентров области с г. Ульяновском	С	Ульяновская область	Протяжённость – 80 км	Автомобильное сообщение населённых пунктов	Первая очередь	Придорожная полоса в соответствии с Федеральным законом от 08.11.2007 № 257-ФЗ
13.	А.16	Автодорога Инза – Кузоватово – Сызрань для связи районов западной части Ульяновской области между собой и с Самарской областью за счёт строительства обходов населённых пунктов Инза, Базарный Сызган, Барыш, Кузоватово и участка автодороги Поливаново – Налейка	С	Ульяновская область	Протяжённость – 70 км	Автомобильное сообщение населённых пунктов	Первая очередь	Придорожная полоса в соответствии с Федеральным законом от 08.11.2007 № 257-ФЗ
14.	А.17	Автодорога регионального значения Елховый Куст – Новоселки в целях формирования автодорожной связи Казань – Тольятти по обходу города Димитровграда	С	Ульяновская область	Протяжённость – 12,5 км	Автомобильное сообщение населённых пунктов	Первая очередь	Придорожная полоса в соответствии с Федеральным законом от 08.11.2007 № 257-ФЗ

1	2	3	4	5	6	7	8	9
15.	A.21	Автомобильная дорога регионального значения Цильна – Большое Нагаткино – Новоникулино – Тагай – Майна – Игнатовка – Чертановка	Р	Майнский район, Кузоватовский район, Цильнинский район	Протяжённость – 138,4 км	Автомобильное сообщение населённых пунктов	Первая очередь	Придорожная полоса в соответствии с Федеральным законом от 08.11.2007 № 257-ФЗ
16.	A.22	Подъезд к городу Ульяновску от автомобильной дороги М-5 «Урал» – Новоульяновск – новый инвестиционный проект км 0+000 – км 1+527 в г. Новоульяновске	Р	г. Новоульяновск	Протяжённость – 1,4 км	Автомобильное сообщение населённых пунктов	Первая очередь	Придорожная полоса в соответствии с Федеральным законом от 08.11.2007 № 257-ФЗ

1.8. Сведения о видах, назначении, наименованиях и основных характеристиках планируемых объектов регионального значения в области газоснабжения

№ п/п	№ на карте	Наименование	Статус	Местоположение	Основные характеристики	Назначение	Планируемый срок ввода в эксплуатацию	Зоны с особыми условиями использования территории
1	2	3	4	5	6	7	8	9
1.	Г1.1	Газопровод-отвод к пос. Дальнее Поле	С	Базарносызганский район	II (высокое, св. 0,3 до 0,6 МПа включительно), протяжённость – 10,7 км	Газификация населённых пунктов и повышение уровня надёжности газоснабжения промышленных и бытовых потребителей	Расчётный срок	Охранная зона устанавливается в соответствии с постановлением Правительства Российской Федерации от 20.11.2000 № 878 «Об утвер-

1	2	3	4	5	6	7	8	9
								ждении Правил охраны газораспределительных сетей» (далее – постановление Правительства Российской Федерации от 20.11.2000 № 878)
2.	Г1.2	Газопровод-отвод к с. Красная Сосна	С	Базарносызганский район	II (высокое, св. 0,3 до 0,6 МПа включительно), протяжённость – 5,4 км	Газификация населённых пунктов и повышение уровня надёжности газоснабжения промышленных и бытовых потребителей	Расчётный срок	Охранная зона устанавливается в соответствии с постановлением Правительства Российской Федерации от 20.11.2000 № 878
3.	Г1.3	Газопровод-отвод к пос. Черный Ключ	С	Базарносызганский район	II (высокое, св. 0,3 до 0,6 МПа включительно), протяжённость – 3,8 км	Газификация населённых пунктов и повышение уровня надёжности газоснабжения промышленных и бытовых потребителей	Расчётный срок	Охранная зона устанавливается в соответствии с постановлением Правительства Российской Федерации от 20.11.2000 № 878
4.	Г1.4	Газопровод-отвод к с. Лапшаур	С	Базарносызганский район	II (высокое, св. 0,3 до 0,6 МПа включительно), протяжённость – 2,8 км	Газификация населённых пунктов и повышение уровня надёжности газоснабжения промышленных и бытовых потребителей	Расчётный срок	Охранная зона устанавливается в соответствии с постановлением Правительства Российской Федерации от 20.11.2000 № 878

1	2	3	4	5	6	7	8	9
5.	Г1.5	Газопровод-отвод к д. Русская Хомутерь	С	Базарносызганский район	II (высокое, св. 0,3 до 0,6 МПа включи- тельно), протя- жённость – 8 км	Газификация насе- лённых пунктов и повышение уровня надёжности газо- снабжения про- мышленных и бы- товых потребите- лей	Расчё- тный срок	Охранная зона устанавливается в соответствии с по- становлением Пра- вительства Россий- ской Федерации от 20.11.2000 № 878
6.	Г1.6	Газопровод-отвод К с. Ждамеркино	С	Базарносызганский район	II (высокое, св. 0,3 до 0,6 МПа включи- тельно), протя- жённость – 1,1 км	Газификация насе- лённых пунктов и повышение уровня надёжности газо- снабжения про- мышленных и бы- товых потребите- лей	Расчё- тный срок	Охранная зона устанавливается в соответствии с по- становлением Пра- вительства Россий- ской Федерации от 20.11.2000 № 878
7.	Г1.7	Газопровод-отвод к с. Ясачный Сызган	С	Базарносызганский район	II (высокое, св. 0,3 до 0,6 МПа включи- тельно), протя- жённость – 1 км	Газификация насе- лённых пунктов и повышение уровня надёжности газо- снабжения про- мышленных и бы- товых потребите- лей	Расчё- тный срок	Охранная зона устанавливается в соответствии с по- становлением Пра- вительства Россий- ской Федерации от 20.11.2000 № 878
8.	Г1.8	Газопровод-отвод к с. Папузы	С	Базарносызганский район	II (высокое, св. 0,3 до 0,6 МПа включи- тельно), протя- жённость – 8,8 км	Газификация насе- лённых пунктов и повышение уровня надёжности газо- снабжения про- мышленных и бы- товых потребите- лей	Расчё- тный срок	Охранная зона устанавливается в соответствии с по- становлением Пра- вительства Россий- ской Федерации от 20.11.2000 № 878

1	2	3	4	5	6	7	8	9
9.	Г1.9	Газопровод-отвод к пос. Сосновый Бор	С	Базарносызганский район	II (высокое, св. 0,3 до 0,6 МПа включи- тельно), протя- жённость – 5,9 км	Газификация насе- лённых пунктов и повышение уровня надёжности газо- снабжения про- мышленных и бы- товых потребите- лей	Расчё- тный срок	Охранная зона устанавливается в соответствии с по- становлением Пра- вительства Россий- ской Федерации от 20.11.2000 № 878
10.	Г1.10	Газопровод-отвод к с. Годяйкино	С	Базарносызганский район	II (высокое, св. 0,3 до 0,6 МПа включи- тельно), протя- жённость – 2,5 км	Газификация насе- лённых пунктов и повышение уровня надёжности газо- снабжения про- мышленных и бы- товых потребите- лей	Расчё- тный срок	Охранная зона устанавливается в соответствии с по- становлением Пра- вительства Россий- ской Федерации от 20.11.2000 № 878
11.	Г1.11	Газопровод-отвод к с. Вороновка	С	Базарносызганский район	II (высокое, св. 0,3 до 0,6 МПа включи- тельно), протя- жённость – 8,5 км	Газификация насе- лённых пунктов и повышение уровня надёжности газо- снабжения про- мышленных и бы- товых потребите- лей	Расчё- тный срок	Охранная зона устанавливается в соответствии с по- становлением Пра- вительства Россий- ской Федерации от 20.11.2000 № 878
12.	Г1.12	Газопровод-отвод к с. Аристовка	С	Базарносызганский район	II (высокое, св. 0,3 до 0,6 МПа включи- тельно), протя- жённость – 10,5 км	Газификация насе- лённых пунктов и повышение уровня надёжности газо- снабжения про- мышленных и бы- товых потребите- лей	Расчё- тный срок	Охранная зона устанавливается в соответствии с по- становлением Пра- вительства Россий- ской Федерации от 20.11.2000 № 878

1	2	3	4	5	6	7	8	9
13.	Г2.1	Газопровод-отвод к с. Ляховка	С	Барышский район	II (высокое, св. 0,3 до 0,6 МПа включи- тельно), протя- жённость – 11,1 км	Газификация насе- лённых пунктов и повышение уровня надёжности газо- снабжения про- мышленных и бы- товых потреби- телей	Расчё- тный срок	Охранная зона устанавливается в соответствии с по- становлением Пра- вительства Россий- ской Федерации от 20.11.2000 № 878
14.	Г2.2	Газопровод-отвод к с. Малая Хомутерь	С	Барышский район	II (высокое, св. 0,3 до 0,6 МПа включи- тельно), протя- жённость – 1,7 км	Газификация насе- лённых пунктов и повышение уровня надёжности газо- снабжения про- мышленных и бы- товых потреби- телей	Расчё- тный срок	Охранная зона устанавливается в соответствии с по- становлением Пра- вительства Россий- ской Федерации от 20.11.2000 № 878
15.	Г2.3	Газопровод-отвод к д. Старая Савадерка	С	Барышский район	II (высокое, св. 0,3 до 0,6 МПа включи- тельно), протя- жённость – 6,3 км	Газификация насе- лённых пунктов и повышение уровня надёжности газо- снабжения про- мышленных и бы- товых потреби- телей	Расчё- тный срок	Охранная зона устанавливается в соответствии с по- становлением Пра- вительства Россий- ской Федерации от 20.11.2000 № 878
16.	Г2.4	Газопровод-отвод к д. Богдановка	С	Барышский район	II (высокое, св. 0,3 до 0,6 МПа включи- тельно), протя- жённость – 4,6 км	Газификация насе- лённых пунктов и повышение уровня надёжности газо- снабжения про- мышленных и бы- товых потреби- телей	Расчё- тный срок	Охранная зона устанавливается в соответствии с по- становлением Пра- вительства Россий- ской Федерации от 20.11.2000 № 878

1	2	3	4	5	6	7	8	9
17.	Г2.5	Газопровод-отвод к с. Конновка	С	Барышский район	II (высокое, св. 0,3 до 0,6 МПа включи- тельно), протя- жённость – 2,2 км	Газификация насе- лённых пунктов и повышение уровня надёжности газо- снабжения про- мышленных и бы- товых потребите- лей	Расчё- тный срок	Охранная зона устанавливается в соответствии с по- становлением Пра- вительства Россий- ской Федерации от 20.11.2000 № 878
18.	Г2.6	Закольцовка ГРС-63 с. Смольково и ГРС-104 р.п. Кузоватово	С	Барышский район	I (высокое, св. 0,6 до 1,2 МПа включи- тельно), протя- жённость – 9,8 км	Газификация насе- лённых пунктов и повышение уровня надёжности газо- снабжения про- мышленных и бы- товых потребите- лей	Расчё- тный срок	Охранная зона устанавливается в соответствии с по- становлением Пра- вительства Россий- ской Федерации от 20.11.2000 № 878
19.	Г2.7	Газопровод-отвод к д. Гремячевка	С	Барышский район	II (высокое, св. 0,3 до 0,6 МПа включи- тельно), протя- жённость – 8,5 км	Газификация насе- лённых пунктов и повышение уровня надёжности газо- снабжения про- мышленных и бы- товых потребите- лей	Расчё- тный срок	Охранная зона устанавливается в соответствии с по- становлением Пра- вительства Россий- ской Федерации от 20.11.2000 № 878
20.	Г2.8	Газопровод-отвод к с. Русское Тимошкино	С	Барышский район	II (высокое, св. 0,3 до 0,6 МПа включи- тельно), протя- жённость – 3,6 км	Газификация насе- лённых пунктов и повышение уровня надёжности газо- снабжения про- мышленных и бы- товых потребите- лей	Расчё- тный срок	Охранная зона устанавливается в соответствии с по- становлением Пра- вительства Россий- ской Федерации от 20.11.2000 № 878

1	2	3	4	5	6	7	8	9
21.	Г2.9	Газопровод-отвод к с. Сурский Вершины	С	Барышский район	II (высокое, св. 0,3 до 0,6 МПа включи- тельно), протя- жённость – 9,6 км	Газификация насе- лённых пунктов и повышение уровня надёжности газо- снабжения про- мышленных и бы- товых потребите- лей	Расчё- тный срок	Охранная зона устанавливается в соответствии с по- становлением Пра- вительства Россий- ской Федерации от 20.11.2000 № 878
22.	Г2.10	Газопровод-отвод к с. Старая Бекшанка	С	Барышский район	II (высокое, св. 0,3 до 0,6 МПа включи- тельно), протя- жённость – 7,7 км	Газификация насе- лённых пунктов и повышение уровня надёжности газо- снабжения про- мышленных и бы- товых потребите- лей	Расчё- тный срок	Охранная зона устанавливается в соответствии с по- становлением Пра- вительства Россий- ской Федерации от 20.11.2000 № 878
23.	Г2.11	Газопровод-отвод к с. Новая Бекшанка	С	Барышский район	II (высокое, св. 0,3 до 0,6 МПа включи- тельно), протя- жённость – 2,3 км	Газификация насе- лённых пунктов и повышение уровня надёжности газо- снабжения про- мышленных и бы- товых потребите- лей	Расчё- тный срок	Охранная зона устанавливается в соответствии с по- становлением Пра- вительства Россий- ской Федерации от 20.11.2000 № 878
24.	Г2.12	Газопровод-отвод к с. Русская Бекшанка	С	Барышский район	II (высокое, св. 0,3 до 0,6 МПа включи- тельно), протя- жённость – 2 км	Газификация насе- лённых пунктов и повышение уровня надёжности газо- снабжения про- мышленных и бы- товых потребите- лей	Расчё- тный срок	Охранная зона устанавливается в соответствии с по- становлением Пра- вительства Россий- ской Федерации от 20.11.2000 № 878

1	2	3	4	5	6	7	8	9
25.	Г3.1	Газопровод-отвод к с. Араповка	С	Вешкаймский район	II (высокое, св. 0,3 до 0,6 МПа включи- тельно), протя- жённость – 2,2 км	Газификация насе- лённых пунктов и повышение уровня надёжности газо- снабжения про- мышленных и бы- товых потребите- лей	Расчёт- ный срок	Охранная зона устанавливается в соответствии с по- становлением Пра- вительства Россий- ской Федерации от 20.11.2000 № 878
26.	Г3.2	Газопровод-отвод к с. Беклемишево	С	Вешкаймский район	II (высокое, св. 0,3 до 0,6 МПа включи- тельно), протя- жённость – 8,4 км	Газификация насе- лённых пунктов и повышение уровня надёжности газо- снабжения про- мышленных и бы- товых потребите- лей	Расчётный срок	Охранная зона устанавливается в соответствии с по- становлением Пра- вительства Россий- ской Федерации от 20.11.2000 № 878
27.	Г3.3	Газопровод-отвод к д. Бутырки	С	Вешкаймский район	II (высокое, св. 0,3 до 0,6 МПа включи- тельно), протя- жённость – 1,8 км	Газификация насе- лённых пунктов и повышение уровня надёжности газо- снабжения про- мышленных и бы- товых потребите- лей	Расчёт- ный срок	Охранная зона устанавливается в соответствии с по- становлением Пра- вительства Россий- ской Федерации от 20.11.2000 № 878
28.	Г3.4	Газопровод-отвод к д. Котьяковка	С	Вешкаймский район	I (высокое, св. 0,6 до 1,2 МПа включи- тельно), протя- жённость – 2,2 км	Газификация насе- лённых пунктов и повышение уровня надёжности газо- снабжения про- мышленных и бы- товых потребите- лей	Расчёт- ный срок	Охранная зона устанавливается в соответствии с по- становлением Пра- вительства Россий- ской Федерации от 20.11.2000 № 878

1	2	3	4	5	6	7	8	9
29.	Г3.5	Газопровод-отвод к с. Красный Бор	С	Вешкаймский район	I (высокое, св. 0,6 до 1,2 МПа включи- тельно), протя- жённость – 2,3 км	Газификация насе- лённых пунктов и повышение уровня надёжности газо- снабжения про- мышленных и бы- товых потребите- лей	Расчёт- ный срок	Охранная зона устанавливается в соответствии с по- становлением Пра- вительства Россий- ской Федерации от 20.11.2000 № 878
30.	Г3.6	Газопровод-отвод к с. Ховрино	С	Вешкаймский район	II (высокое, св. 0,3 до 0,6 МПа включи- тельно), протя- жённость – 9,2 км	Газификация насе- лённых пунктов и повышение уровня надёжности газо- снабжения про- мышленных и бы- товых потребите- лей	Расчёт- ный срок	Охранная зона устанавливается в соответствии с по- становлением Пра- вительства Россий- ской Федерации от 20.11.2000 № 878
31.	Г3.7	Газопровод-отвод к с. Белый Ключ	С	Вешкаймский район	II (высокое, св. 0,3 до 0,6 МПа включи- тельно), протя- жённость – 5,3 км	Газификация насе- лённых пунктов и повышение уровня надёжности газо- снабжения про- мышленных и бы- товых потребите- лей	Расчёт- ный срок	Охранная зона устанавливается в соответствии с по- становлением Пра- вительства Россий- ской Федерации от 20.11.2000 № 878
32.	Г3.8	Газопровод-отвод к с. Озерки	С	Вешкаймский район	I (высокое, св. 0,6 до 1,2 МПа включи- тельно), протя- жённость – 4,2 км	Газификация насе- лённых пунктов и повышение уровня надёжности газо- снабжения про- мышленных и бы- товых потребите- лей	Расчёт- ный срок	Охранная зона устанавливается в соответствии с по- становлением Пра- вительства Россий- ской Федерации от 20.11.2000 № 878

1	2	3	4	5	6	7	8	9
33.	Г3.9	Газопровод-отвод к с. Каргино	С	Вешкаймский район	II (высокое, св. 0,3 до 0,6 МПа включительно), протяжённость – 9,8 км	Газификация населенных пунктов и повышение уровня надежности газоснабжения промышленных и бытовых потребителей	Расчётный срок	Охранная зона устанавливается в соответствии с постановлением Правительства Российской Федерации от 20.11.2000 № 878
34.	Г3.10	Газопровод-отвод к с. Нижняя Туарма	С	Вешкаймский район	II (высокое, св. 0,3 до 0,6 МПа включительно), протяжённость – 7,7 км	Газификация населённых пунктов и повышение уровня надёжности газоснабжения промышленных и бытовых потребителей	Расчётный срок	Охранная зона устанавливается в соответствии с постановлением Правительства Российской Федерации от 20.11.2000 № 878
35.	Г3.11	Газопровод-отвод к с. Ахматово-Белый Ключ	С	Вешкаймский район	II (высокое, св. 0,3 до 0,6 МПа включительно), протяжённость – 4,9 км	Газификация населённых пунктов и повышение уровня надёжности газоснабжения промышленных и бытовых потребителей	Расчётный срок	Охранная зона устанавливается в соответствии с постановлением Правительства Российской Федерации от 20.11.2000 № 878
36.	Г3.12	Газопровод-отвод к с. Мордовский Белый Ключ	С	Вешкаймский район	II (высокое, св. 0,3 до 0,6 МПа включительно), протяжённость – 4 км	Газификация населённых пунктов и повышение уровня надёжности газоснабжения промышленных и бытовых потребителей	Расчётный срок	Охранная зона устанавливается в соответствии с постановлением Правительства Российской Федерации от 20.11.2000 № 878

1	2	3	4	5	6	7	8	9
37.	Г3.13	Газопровод-отвод к с. Коченяевка	С	Вешкаймский район	II (высокое, св. 0,3 до 0,6 МПа включи- тельно), протя- жённость – 7,6 км	Газификация насе- лённых пунктов и повышение уровня надёжности газо- снабжения про- мышленных и бы- товых потребите- лей	Расчёт- ный срок	Охранная зона устанавливается в соответствии с по- становлением Пра- вительства Россий- ской Федерации от 20.11.2000 № 878
38.	Г4.1	Газопровод-отвод к с. Новосурск	С	Инзенский район	II (высокое, св. 0,3 до 0,6 МПа включи- тельно), протя- жённость – 14,1 км	Газификация насе- лённых пунктов и повышение уровня надёжности газо- снабжения про- мышленных и бы- товых потребите- лей	Расчёт- ный срок	Охранная зона устанавливается в соответствии с по- становлением Пра- вительства Россий- ской Федерации от 20.11.2000 № 878
39.	Г4.2	Газопровод-отвод к с. Дракино	С	Инзенский район	II (высокое, св. 0,3 до 0,6 МПа включи- тельно), протя- жённость – 6,2 км	Газификация насе- лённых пунктов и повышение уровня надёжности газо- снабжения про- мышленных и бы- товых потребите- лей	Расчёт- ный срок	Охранная зона устанавливается в соответствии с по- становлением Пра- вительства Россий- ской Федерации от 20.11.2000 № 878
40.	Г4.3	Газопровод-отвод к с. Коржевка	С	Инзенский район	II (высокое, св. 0,3 до 0,6 МПа включи- тельно), протя- жённость – 4,7 км	Газификация насе- лённых пунктов и повышение уровня надёжности газо- снабжения про- мышленных и бы- товых потребите- лей	Расчёт- ный срок	Охранная зона устанавливается в соответствии с по- становлением Пра- вительства Россий- ской Федерации от 20.11.2000 № 878

1	2	3	4	5	6	7	8	9
41.	Г4.4	Газопровод-отвод к с. Проломиха	С	Инзенский район	III (среднее, св. 0,1 до 0,3 МПа включи- тельно), протя- жённость – 12,5 км	Газификация насе- лённых пунктов и повышение уровня надёжности газо- снабжения про- мышленных и бы- товых потребите- лей	Расчёт- ный срок	Охранная зона устанавливается в соответствии с по- становлением Пра- вительства Россий- ской Федерации от 20.11.2000 № 878
42.	Г4.5	Газопровод-отвод к с. Чамзинка	С	Инзенский район	III (среднее, св. 0,1 до 0,3 МПа включи- тельно), протя- жённость – 3,7 км	Газификация насе- лённых пунктов и повышение уровня надёжности газо- снабжения про- мышленных и бы- товых потребите- лей	Расчёт- ный срок	Охранная зона устанавливается в соответствии с по- становлением Пра- вительства Россий- ской Федерации от 20.11.2000 № 878
43.	Г4.6	Газопровод-отвод к с. Чумакино	С	Инзенский район	III (среднее, св. 0,1 до 0,3 МПа включи- тельно), протя- жённость – 2,9 км	Газификация насе- лённых пунктов и повышение уровня надёжности газо- снабжения про- мышленных и бы- товых потребите- лей	Расчёт- ный срок	Охранная зона устанавливается в соответствии с по- становлением Пра- вительства Россий- ской Федерации от 20.11.2000 № 878
44.	Г4.7	Газопровод-отвод к с. Малое Шуватово	С	Инзенский район	III (среднее, св. 0,1 до 0,3 МПа включи- тельно), протя- жённость – 5,2 км	Газификация насе- лённых пунктов и повышение уровня надёжности газо- снабжения про- мышленных и бы- товых потребите- лей	Расчёт- ный срок	Охранная зона устанавливается в соответствии с по- становлением Пра- вительства Россий- ской Федерации от 20.11.2000 № 878

1	2	3	4	5	6	7	8	9
45.	Г4.8	Газопровод-отвод к с. Большое Шуватово	С	Инзенский район	III (среднее, св. 0,1 до 0,3 МПа включи- тельно), протя- жённость – 2,5 км	Газификация насе- лённых пунктов и повышение уровня надёжности газо- снабжения про- мышленных и бы- товых потребите- лей	Расчё- тный срок	Охранная зона устанавливается в соответствии с по- становлением Пра- вительства Россий- ской Федерации от 20.11.2000 № 878
46.	Г4.9	Газопровод-отвод к с. Тяпино	С	Инзенский район	III (среднее, св. 0,1 до 0,3 МПа включи- тельно), протя- жённость – 10,1 км	Газификация насе- лённых пунктов и повышение уровня надёжности газо- снабжения про- мышленных и бы- товых потребите- лей	Расчё- тный срок	Охранная зона устанавливается в соответствии с по- становлением Пра- вительства Россий- ской Федерации от 20.11.2000 № 878
47.	Г4.10	Газопровод-отвод к с. Пятино	С	Инзенский район	III (среднее, св. 0,1 до 0,3 МПа включи- тельно), протя- жённость – 3,8 км	Газификация насе- лённых пунктов и повышение уровня надёжности газо- снабжения про- мышленных и бы- товых потребите- лей	Расчё- тный срок	Охранная зона устанавливается в соответствии с по- становлением Пра- вительства Россий- ской Федерации от 20.11.2000 № 878
48.	Г4.11	Газопровод-отвод к с. Валгуссы	С	Инзенский район	III (среднее, св. 0,1 до 0,3 МПа включи- тельно), протя- жённость – 7,7 км	Газификация насе- лённых пунктов и повышение уровня надёжности газо- снабжения про- мышленных и бы- товых потребите- лей	Расчё- тный срок	Охранная зона устанавливается в соответствии с по- становлением Пра- вительства Россий- ской Федерации от 20.11.2000 № 878

1	2	3	4	5	6	7	8	9
49.	Г4.12	Газопровод-отвод к с. Городищи	С	Инзенский район	III (среднее, св. 0,1 до 0,3 МПа включи- тельно), протя- жённость – 9,5 км	Газификация насе- лённых пунктов и повышение уровня надёжности газо- снабжения про- мышленных и бы- товых потребите- лей	Расчёт- ный срок	Охранная зона устанавливается в соответствии с по- становлением Пра- вительства Россий- ской Федерации от 20.11.2000 № 878
50.	Г4.13	Газопровод-отвод к с. Аргаш	С	Инзенский район	III (среднее, св. 0,1 до 0,3 МПа включи- тельно), протя- жённость – 6,7 км	Газификация насе- лённых пунктов и повышение уровня надёжности газо- снабжения про- мышленных и бы- товых потребите- лей	Расчёт- ный срок	Охранная зона устанавливается в соответствии с по- становлением Пра- вительства Россий- ской Федерации от 20.11.2000 № 878
51.	Г4.14	Газопровод-отвод к с. Палатово	С	Инзенский район	III (среднее, св. 0,1 до 0,3 МПа включи- тельно), протя- жённость – 3,7 км	Газификация насе- лённых пунктов и повышение уровня надёжности газо- снабжения про- мышленных и бы- товых потребите- лей	Расчёт- ный срок	Охранная зона устанавливается в соответствии с по- становлением Пра- вительства Россий- ской Федерации от 20.11.2000 № 878
52.	Г4.15	Газопровод-отвод к с. Аксаур	С	Инзенский район	III (среднее, св. 0,1 до 0,3 МПа включи- тельно), протя- жённость – 5,2 км	Газификация насе- лённых пунктов и повышение уровня надёжности газо- снабжения про- мышленных и бы- товых потребите- лей	Расчёт- ный срок	Охранная зона устанавливается в соответствии с по- становлением Пра- вительства Россий- ской Федерации от 20.11.2000 № 878

1	2	3	4	5	6	7	8	9
53.	Г4.16	Газопровод-отвод к с. Первомайское	С	Инзенский район	III (среднее, св. 0,1 до 0,3 МПа включи- тельно), протя- жённость – 14 км	Газификация насе- лённых пунктов и повышение уровня надёжности газо- снабжения про- мышленных и бы- товых потреби- телей	Расчёт- ный срок	Охранная зона устанавливается в соответствии с по- становлением Пра- вительства Россий- ской Федерации от 20.11.2000 № 878
54.	Г4.17	Газопровод-отвод к с. Юлово	С	Инзенский район	II (высокое, св. 0,3 до 0,6 МПа включи- тельно), протя- жённость – 14,9 км	Газификация насе- лённых пунктов и повышение уровня надёжности газо- снабжения про- мышленных и бы- товых потреби- телей	Расчёт- ный срок	Охранная зона устанавливается в соответствии с по- становлением Пра- вительства Россий- ской Федерации от 20.11.2000 № 878
55.	Г4.18	Газопровод-отвод к с. Труслейка	С	Инзенский район	II (высокое, св. 0,3 до 0,6 МПа включи- тельно), протя- жённость – 10,6 км	Газификация насе- лённых пунктов и повышение уровня надёжности газо- снабжения про- мышленных и бы- товых потреби- телей	Расчёт- ный срок	Охранная зона устанавливается в соответствии с по- становлением Пра- вительства Россий- ской Федерации от 20.11.2000 № 878
56.	Г4.19	Газопровод-отвод к рзд. Дубенки	С	Инзенский район	II (высокое, св. 0,3 до 0,6 МПа включи- тельно), протя- жённость – 4,6 км	Газификация насе- лённых пунктов и повышение уровня надёжности газо- снабжения про- мышленных и бы- товых потреби- телей	Расчёт- ный срок	Охранная зона устанавливается в соответствии с по- становлением Пра- вительства Россий- ской Федерации от 20.11.2000 № 878

1	2	3	4	5	6	7	8	9
57.	Г4.20	Газопровод-отвод к д. Екатериновка	С	Инзенский район	II (высокое, св. 0,3 до 0,6 МПа включи- тельно), протя- жённость – 2,4 км	Газификация насе- лённых пунктов и повышение уровня надёжности газо- снабжения про- мышленных и бы- товых потребите- лей	Расчёт- ный срок	Охранная зона устанавливается в соответствии с по- становлением Пра- вительства Россий- ской Федерации от 20.11.2000 № 878
58.	Г4.21	Газопровод-отвод к с. Забалуйка	С	Инзенский район	II (высокое, св. 0,3 до 0,6 МПа включи- тельно), протя- жённость – 3,7 км	Газификация насе- лённых пунктов и повышение уровня надёжности газо- снабжения про- мышленных и бы- товых потребите- лей	Расчёт- ный срок	Охранная зона устанавливается в соответствии с по- становлением Пра- вительства Россий- ской Федерации от 20.11.2000 № 878
59.	Г4.22	Газопровод-отвод к с. Троицкое	С	Инзенский район	II (высокое, св. 0,3 до 0,6 МПа включи- тельно), протя- жённость – 7,5 км	Газификация насе- лённых пунктов и повышение уровня надёжности газо- снабжения про- мышленных и бы- товых потребите- лей	Расчёт- ный срок	Охранная зона устанавливается в соответствии с по- становлением Пра- вительства Россий- ской Федерации от 20.11.2000 № 878
60.	Г4.23	Газопровод-отвод к с. Белая Горка	С	Инзенский район	II (высокое, св. 0,3 до 0,6 МПа включи- тельно), протя- жённость – 1,3 км	Газификация насе- лённых пунктов и повышение уровня надёжности газо- снабжения про- мышленных и бы- товых потребите- лей	Расчёт- ный срок	Охранная зона устанавливается в соответствии с по- становлением Пра- вительства Россий- ской Федерации от 20.11.2000 № 878

1	2	3	4	5	6	7	8	9
61.	Г4.24	Газопровод-отвод к с. Сюксюм	С	Инзенский район	II (высокое, св. 0,3 до 0,6 МПа включи- тельно), протя- жённость – 2,8 км	Газификация насе- лённых пунктов и повышение уровня надёжности газо- снабжения про- мышленных и бы- товых потреби- телей	Расчёт- ный срок	Охранная зона устанавливается в соответствии с по- становлением Пра- вительства Россий- ской Федерации от 20.11.2000 № 878
62.	Г4.25	Газопровод-отвод к с. Большие Озимки	С	Инзенский район	II (высокое, св. 0,3 до 0,6 МПа включи- тельно), протя- жённость – 5,5 км	Газификация насе- лённых пунктов и повышение уровня надёжности газо- снабжения про- мышленных и бы- товых потреби- телей	Расчёт- ный срок	Охранная зона устанавливается в соответствии с по- становлением Пра- вительства Россий- ской Федерации от 20.11.2000 № 878
63.	Г4.26	Газопровод-отвод к с. Большая Борисовка	С	Инзенский район	II (высокое, св. 0,3 до 0,6 МПа включи- тельно), протя- жённость – 0,8 км	Газификация насе- лённых пунктов и повышение уровня надёжности газо- снабжения про- мышленных и бы- товых потреби- телей	Расчёт- ный срок	Охранная зона устанавливается в соответствии с по- становлением Пра- вительства Россий- ской Федерации от 20.11.2000 № 878
64.	Г5.1	Газопровод-отвод к с. Кадышево	С	Карсунский район	I (высокое, св. 0,6 до 1,2 МПа включи- тельно), протя- жённость – 11,3 км	Газификация насе- лённых пунктов и повышение уровня надёжности газо- снабжения про- мышленных и бы- товых потреби- телей	Расчёт- ный срок	Охранная зона устанавливается в соответствии с по- становлением Пра- вительства Россий- ской Федерации от 20.11.2000 № 878

1	2	3	4	5	6	7	8	9
65.	Г5.2	Газопровод-отвод к с. Котяково	С	Карсунский район	І (высокое, св. 0,6 до 1,2 МПа включи- тельно), протя- жённость – 6,3 км	Газификация насе- лённых пунктов и повышение уровня надёжности газо- снабжения про- мышленных и бы- товых потребите- лей	Расчёт- ный срок	Охранная зона устанавливается в соответствии с по- становлением Пра- вительства Россий- ской Федерации от 20.11.2000 № 878
66.	Г5.3	Газопровод-отвод к с. Татарские Горенки	С	Карсунский район	ІІ (высокое, св. 0,3 до 0,6 МПа включи- тельно), протя- жённость – 4,5 км	Газификация насе- лённых пунктов и повышение уровня надёжности газо- снабжения про- мышленных и бы- товых потребите- лей	Расчёт- ный срок	Охранная зона устанавливается в соответствии с по- становлением Пра- вительства Россий- ской Федерации от 20.11.2000 № 878
67.	Г5.4	Газопровод-отвод к с. Русские Горенки	С	Карсунский район	ІІ (высокое, св. 0,3 до 0,6 МПа включи- тельно), протя- жённость – 2,1 км	Газификация насе- лённых пунктов и повышение уровня надёжности газо- снабжения про- мышленных и бы- товых потребите- лей	Расчёт- ный срок	Охранная зона устанавливается в соответствии с по- становлением Пра- вительства Россий- ской Федерации от 20.11.2000 № 878
68.	Г5.5	Газопровод-отвод к д. Татарская Гольшевка	С	Карсунский район	ІІ (высокое, св. 0,3 до 0,6 МПа включи- тельно), протя- жённость – 3,9 км	Газификация насе- лённых пунктов и повышение уровня надёжности газо- снабжения про- мышленных и бы- товых потребите- лей	Расчёт- ный срок	Охранная зона устанавливается в соответствии с по- становлением Пра- вительства Россий- ской Федерации от 20.11.2000 № 878

1	2	3	4	5	6	7	8	9
69.	Г5.6	Газопровод-отвод к с. Беловодье	С	Карсунский район	II (высокое, св. 0,3 до 0,6 МПа включи- тельно), протя- жённость – 4,5 км	Газификация насе- лённых пунктов и повышение уровня надёжности газо- снабжения про- мышленных и бы- товых потребите- лей	Расчёт- ный срок	Охранная зона устанавливается в соответствии с по- становлением Пра- вительства Россий- ской Федерации от 20.11.2000 № 878
70.	Г5.7	Газопровод-отвод к с. Сухой Карсун	С	Карсунский район	II (высокое, св. 0,3 до 0,6 МПа включи- тельно), протя- жённость – 21 км	Газификация насе- лённых пунктов и повышение уровня надёжности газо- снабжения про- мышленных и бы- товых потребите- лей	Расчёт- ный срок	Охранная зона устанавливается в соответствии с по- становлением Пра- вительства Россий- ской Федерации от 20.11.2000 № 878
71.	Г5.8	Газопровод-отвод к с. Нагаево	С	Карсунский район	II (высокое, св. 0,3 до 0,6 МПа включи- тельно), протя- жённость – 5,7 км	Газификация насе- лённых пунктов и повышение уровня надёжности газо- снабжения про- мышленных и бы- товых потребите- лей	Расчёт- ный срок	Охранная зона устанавливается в соответствии с по- становлением Пра- вительства Россий- ской Федерации от 20.11.2000 № 878
72.	Г5.9	Газопровод-отвод к с. Новое Погорелово	С	Карсунский район	II (высокое, св. 0,3 до 0,6 МПа включи- тельно), протя- жённость – 6,8 км	Газификация насе- лённых пунктов и повышение уровня надёжности газо- снабжения про- мышленных и бы- товых потребите- лей	Расчёт- ный срок	Охранная зона устанавливается в соответствии с по- становлением Пра- вительства Россий- ской Федерации от 20.11.2000 № 878

1	2	3	4	5	6	7	8	9
73.	Г5.10	Газопровод-отвод к пос. Красный Садок	С	Карсунский район	II (высокое, св. 0,3 до 0,6 МПа включи- тельно), протя- жённость – 5,7 км	Газификация насе- лённых пунктов и повышение уровня надёжности газо- снабжения про- мышленных и бы- товых потребите- лей	Расчёт- ный срок	Охранная зона устанавливается в соответствии с по- становлением Пра- вительства Россий- ской Федерации от 20.11.2000 № 878
74.	Г5.11	Газопровод-отвод к с. Уразовка	С	Карсунский район	II (высокое, св. 0,3 до 0,6 МПа включи- тельно), протя- жённость – 2,8 км	Газификация насе- лённых пунктов и повышение уровня надёжности газо- снабжения про- мышленных и бы- товых потребите- лей	Расчёт- ный срок	Охранная зона устанавливается в соответствии с по- становлением Пра- вительства Россий- ской Федерации от 20.11.2000 № 878
75.	Г5.12	Газопровод-отвод к с. Сосновка	С	Карсунский район	II (высокое, св. 0,3 до 0,6 МПа включи- тельно), протя- жённость – 2,1 км	Газификация насе- лённых пунктов и повышение уровня надёжности газо- снабжения про- мышленных и бы- товых потребите- лей	Расчёт- ный срок	Охранная зона устанавливается в соответствии с по- становлением Пра- вительства Россий- ской Федерации от 20.11.2000 № 878
76.	Г5.13	Газопровод-отвод к д. Ермаки	С	Карсунский район	II (высокое, св. 0,3 до 0,6 МПа включи- тельно), протя- жённость – 3 км	Газификация насе- лённых пунктов и повышение уровня надёжности газо- снабжения про- мышленных и бы- товых потребите- лей	Расчёт- ный срок	Охранная зона устанавливается в соответствии с по- становлением Пра- вительства Россий- ской Федерации от 20.11.2000 № 878

1	2	3	4	5	6	7	8	9
77.	Г5.14	Газопровод-отвод к с. Малая Кандарать	С	Карсунский район	I (высокое, св. 0,6 до 1,2 МПа включи- тельно), протя- жённость – 1,7 км	Газификация насе- лённых пунктов и повышение уровня надёжности газо- снабжения про- мышленных и бы- товых потребите- лей	Расчёт- ный срок	Охранная зона устанавливается в соответствии с по- становлением Пра- вительства Россий- ской Федерации от 20.11.2000 № 878
78.	Г5.15	Газопровод-перемычка с. Выползово – д. Стрелецкая	С	Карсунский район	I (высокое, св. 0,6 до 1,2 МПа включи- тельно), протя- жённость – 10,7 км	Газификация насе- лённых пунктов и повышение уровня надёжности газо- снабжения про- мышленных и бы- товых потребите- лей	Расчёт- ный срок	Охранная зона устанавливается в соответствии с по- становлением Пра- вительства Россий- ской Федерации от 20.11.2000 № 878
79.	Г5.16	Газопровод-отвод к с. Вальдиватское	С	Карсунский район	II (высокое, св. 0,3 до 0,6 МПа включи- тельно), протя- жённость – 4,9 км	Газификация насе- лённых пунктов и повышение уровня надёжности газо- снабжения про- мышленных и бы- товых потребите- лей	Расчёт- ный срок	Охранная зона устанавливается в соответствии с по- становлением Пра- вительства Россий- ской Федерации от 20.11.2000 № 878
80.	Г5.17	Газопровод-отвод к с. Потьма	С	Карсунский район	II (высокое, св. 0,3 до 0,6 МПа включи- тельно), протя- жённость – 4,2 км	Газификация насе- лённых пунктов и повышение уровня надёжности газо- снабжения про- мышленных и бы- товых потребите- лей	Расчёт- ный срок	Охранная зона устанавливается в соответствии с по- становлением Пра- вительства Россий- ской Федерации от 20.11.2000 № 878

1	2	3	4	5	6	7	8	9
81.	Г5.18	Газопровод-отвод к с. Большие Поселки	С	Карсунский район	II (высокое, св. 0,3 до 0,6 МПа включи- тельно), протя- жённость – 8 км	Газификация насе- лённых пунктов и повышение уровня надёжности газо- снабжения про- мышленных и бы- товых потребите- лей	Расчёт- ный срок	Охранная зона устанавливается в соответствии с по- становлением Пра- вительства Россий- ской Федерации от 20.11.2000 № 878
82.	Г5.19	Газопровод-отвод к с. Комаровка	С	Карсунский район	II (высокое, св. 0,3 до 0,6 МПа включи- тельно), протя- жённость – 5,3 км	Газификация насе- лённых пунктов и повышение уровня надёжности газо- снабжения про- мышленных и бы- товых потребите- лей	Расчёт- ный срок	Охранная зона устанавливается в соответствии с по- становлением Пра- вительства Россий- ской Федерации от 20.11.2000 № 878
83.	Г5.20	Газопровод-отвод к с. Малое Станичное	С	Карсунский район	II (высокое, св. 0,3 до 0,6 МПа включи- тельно), протя- жённость – 3,1 км	Газификация насе- лённых пунктов и повышение уровня надёжности газо- снабжения про- мышленных и бы- товых потребите- лей	Расчёт- ный срок	Охранная зона устанавливается в соответствии с по- становлением Пра- вительства Россий- ской Федерации от 20.11.2000 № 878
84.	Г5.21	Газопровод-отвод к с. Большое Станичное	С	Карсунский район	II (высокое, св. 0,3 до 0,6 МПа включи- тельно), протя- жённость – 3,3 км	Газификация насе- лённых пунктов и повышение уровня надёжности газо- снабжения про- мышленных и бы- товых потребите- лей	Расчёт- ный срок	Охранная зона устанавливается в соответствии с по- становлением Пра- вительства Россий- ской Федерации от 20.11.2000 № 878

1	2	3	4	5	6	7	8	9
85.	Г5.22	Газопровод-связка распределительный между ГРС-109 с. Баратаевка и ГРС-132 р.п. Сурское Ульяновской области	С	Карсунский район	I (высокое, св. 0,6 до 1,2 МПа включительно), протяжённость – 14,2 км	Газификация населённых пунктов и повышение уровня надёжности газоснабжения промышленных и бытовых потребителей	Расчётный срок	Охранная зона устанавливается в соответствии с постановлением Правительства Российской Федерации от 20.11.2000 № 878
86.	Г5.23	Газопровод-отвод к с. Базарный Урень	С	Карсунский район	II (высокое, св. 0,3 до 0,6 МПа включительно), протяжённость – 1,6 км	Газификация населённых пунктов и повышение уровня надёжности газоснабжения промышленных и бытовых потребителей	Расчётный срок	Охранная зона устанавливается в соответствии с постановлением Правительства Российской Федерации от 20.11.2000 № 878
87.	Г5.24	Газопровод-отвод к с. Теньковка	С	Карсунский район	II (высокое, св. 0,3 до 0,6 МПа включительно), протяжённость – 6 км	Газификация населённых пунктов и повышение уровня надёжности газоснабжения промышленных и бытовых потребителей	Расчётный срок	Охранная зона устанавливается в соответствии с постановлением Правительства Российской Федерации от 20.11.2000 № 878
88.	Г6.1	Газопровод-отвод к с. Никольское	С	Кузоватовский район	II (высокое, св. 0,3 до 0,6 МПа включительно), протяжённость – 7,5 км	Газификация населённых пунктов и повышение уровня надёжности газоснабжения промышленных и бытовых потребителей	Расчётный срок	Охранная зона устанавливается в соответствии с постановлением Правительства Российской Федерации от 20.11.2000 № 878

1	2	3	4	5	6	7	8	9
89.	Г6.2	Газопровод-отвод к с. Коромысловка	С	Кузоватовский район	II (высокое, св. 0,3 до 0,6 МПа включи- тельно), протя- жённость – 9,7 км	Газификация насе- лённых пунктов и повышение уровня надёжности газо- снабжения про- мышленных и бы- товых потребите- лей	Расчёт- ный срок	Охранная зона устанавливается в соответствии с по- становлением Пра- вительства Россий- ской Федерации от 20.11.2000 № 878
90.	Г6.3	Газопровод-отвод к с. Уваровка	С	Кузоватовский район	II (высокое, св. 0,3 до 0,6 МПа включи- тельно), протя- жённость – 6,5 км	Газификация насе- лённых пунктов и повышение уровня надёжности газо- снабжения про- мышленных и бы- товых потребите- лей	Расчёт- ный срок	Охранная зона устанавливается в соответствии с по- становлением Пра- вительства Россий- ской Федерации от 20.11.2000 № 878
91.	Г6.4	Газопровод-отвод к с. Озерки	С	Кузоватовский район	II (высокое, св. 0,3 до 0,6 МПа включи- тельно), протя- жённость – 5,1 км	Газификация насе- лённых пунктов и повышение уровня надёжности газо- снабжения про- мышленных и бы- товых потребите- лей	Расчёт- ный срок	Охранная зона устанавливается в соответствии с по- становлением Пра- вительства Россий- ской Федерации от 20.11.2000 № 878
92.	Г6.5	Газопровод-отвод к с. Малая Борла	С	Кузоватовский район	II (высокое, св. 0,3 до 0,6 МПа включи- тельно), протя- жённость – 4,3 км	Газификация насе- лённых пунктов и повышение уровня надёжности газо- снабжения про- мышленных и бы- товых потребите- лей	Расчёт- ный срок	Охранная зона устанавливается в соответствии с по- становлением Пра- вительства Россий- ской Федерации от 20.11.2000 № 878

1	2	3	4	5	6	7	8	9
93.	Г6.6	Газопровод-отвод к с. Хвостиха	С	Кузоватовский район	II (высокое, св. 0,3 до 0,6 МПа включи- тельно), протя- жённость - 8,7 км	Газификация насе- лённых пунктов и повышение уровня надёжности газо- снабжения про- мышленных и бы- товых потребите- лей	Расчёт- ный срок	Охранная зона устанавливается в соответствии с по- становлением Пра- вительства Россий- ской Федерации от 20.11.2000 № 878
94.	Г6.7	Газопровод-отвод к с. Порецкому	С	Кузоватовский район	II (высокое, св. 0,3 до 0,6 МПа включи- тельно), протя- жённость - 1,6 км	Газификация насе- лённых пунктов и повышение уровня надёжности газо- снабжения про- мышленных и бы- товых потребите- лей	Расчёт- ный срок	Охранная зона устанавливается в соответствии с по- становлением Пра- вительства Россий- ской Федерации от 20.11.2000 № 878
95.	Г6.8	Газопровод-отвод к с. Чертановка	С	Кузоватовский район	II (высокое, св. 0,3 до 0,6 МПа включи- тельно), протя- жённость - 2,2 км	Газификация насе- лённых пунктов и повышение уровня надёжности газо- снабжения про- мышленных и бы- товых потребите- лей	Расчёт- ный срок	Охранная зона устанавливается в соответствии с по- становлением Пра- вительства Россий- ской Федерации от 20.11.2000 № 878
96.	Г6.9	Газопровод-отвод к пос. Первомайскому	С	Кузоватовский район	II (высокое, св. 0,3 до 0,6 МПа включи- тельно), протя- жённость - 15,2 км	Газификация насе- лённых пунктов и повышение уровня надёжности газо- снабжения про- мышленных и бы- товых потребите- лей	Расчёт- ный срок	Охранная зона устанавливается в соответствии с по- становлением Пра- вительства Россий- ской Федерации от 20.11.2000 № 878

1	2	3	4	5	6	7	8	9
97.	Г6.10	Газопровод-отвод к д. Агроном	С	Кузоватовский район	II (высокое, св. 0,3 до 0,6 МПа включи- тельно), протя- жённость – 6,9 км	Газификация насе- лённых пунктов и повышение уровня надёжности газо- снабжения про- мышленных и бы- товых потребите- лей	Расчёт- ный срок	Охранная зона устанавливается в соответствии с по- становлением Пра- вительства Россий- ской Федерации от 20.11.2000 № 878
98.	Г6.11	Газопровод-отвод к с. Стоговка	С	Кузоватовский район	II (высокое, св. 0,3 до 0,6 МПа включи- тельно), протя- жённость – 10,2 км	Газификация насе- лённых пунктов и повышение уровня надёжности газо- снабжения про- мышленных и бы- товых потребите- лей	Расчёт- ный срок	Охранная зона устанавливается в соответствии с по- становлением Пра- вительства Россий- ской Федерации от 20.11.2000 № 878
99.	Г7.1	Межпоселковый газопровод от ГРС-85 с. Игнатовка – пос. Первомайский – с. Спешневка – с. Стоговка – с. Екатериновка	С	Кузоватовский район, Майнский район	I (высокое, св. 0,6 до 1,2 МПа включи- тельно), протя- жённость – 38 км	Газификация насе- лённых пунктов и повышение уровня надёжности газо- снабжения про- мышленных и бы- товых потребите- лей	Расчёт- ный срок	Охранная зона устанавливается в соответствии с по- становлением Пра- вительства Россий- ской Федерации от 20.11.2000 № 878
100.	Г7.2	Газопровод-перемычка ГРС-85 с. Игнатовка – с. Стемасс	С	Майнский район	I (высокое, св. 0,6 до 1,2 МПа включи- тельно), протя- жённость – 22,9 км	Газификация насе- лённых пунктов и повышение уровня надёжности газо- снабжения про- мышленных и бы- товых потребите- лей	Расчёт- ный срок	Охранная зона устанавливается в соответствии с по- становлением Пра- вительства Россий- ской Федерации от 20.11.2000 № 878

1	2	3	4	5	6	7	8	9
101.	Г7.3	Газопровод-отвод к пос. Родниковые Пруды	С	Майнский район	II (высокое, св. 0,3 до 0,6 МПа включи- тельно), протя- жённость – 3,4 км	Газификация насе- лённых пунктов и повышение уровня надёжности газо- снабжения про- мышленных и бы- товых потребите- лей	Расчё- тный срок	Охранная зона устанавливается в соответствии с по- становлением Пра- вительства Россий- ской Федерации от 20.11.2000 № 878
102.	Г7.4	Газопровод-отвод к пос. Рыбхоза «Пионер»	С	Майнский район	II (высокое, св. 0,3 до 0,6 МПа включи- тельно), протя- жённость – 1 км	Газификация насе- лённых пунктов и повышение уровня надёжности газо- снабжения про- мышленных и бы- товых потребите- лей	Расчё- тный срок	Охранная зона устанавливается в соответствии с по- становлением Пра- вительства Россий- ской Федерации от 20.11.2000 № 878
103.	Г7.5	Газопровод-отвод к с. Новая Калда	С	Майнский район	II (высокое, св. 0,3 до 0,6 МПа включи- тельно), протя- жённость – 7,6 км	Газификация насе- лённых пунктов и повышение уровня надёжности газо- снабжения про- мышленных и бы- товых потребите- лей	Расчё- тный срок	Охранная зона устанавливается в соответствии с по- становлением Пра- вительства Россий- ской Федерации от 20.11.2000 № 878
104.	Г7.6	Газопровод-отвод к с. Березовка	С	Майнский район	I (высокое, св. 0,6 до 1,2 МПа включи- тельно), протя- жённость – 6,4 км	Газификация насе- лённых пунктов и повышение уровня надёжности газо- снабжения про- мышленных и бы- товых потребите- лей	Расчё- тный срок	Охранная зона устанавливается в соответствии с по- становлением Пра- вительства Россий- ской Федерации от 20.11.2000 № 878

1	2	3	4	5	6	7	8	9
105.	Г7.7	Газопровод-отвод к ГГРП р.п. Майна	С	Майнский район	І (высокое, св. 0,6 до 1,2 МПа включи- тельно), протя- жённость – 10,7 км	Газификация насе- лённых пунктов и повышение уровня надёжности газо- снабжения про- мышленных и бы- товых потребите- лей	Расчёт- ный срок	Охранная зона устанавливается в соответствии с по- становлением Пра- вительства Россий- ской Федерации от 20.11.2000 № 878
106.	Г7.8	Газопровод-отвод к д. Карцевке	С	Майнский район	ІІ (высокое, св. 0,3 до 0,6 МПа включи- тельно), протя- жённость – 1,7 км	Газификация насе- лённых пунктов и повышение уровня надёжности газо- снабжения про- мышленных и бы- товых потребите- лей	Расчёт- ный срок	Охранная зона устанавливается в соответствии с по- становлением Пра- вительства Россий- ской Федерации от 20.11.2000 № 878
107.	Г7.9	Газопровод-отвод к с. Репьевка Колхозная	С	Майнский район	ІІ (высокое, св. 0,3 до 0,6 МПа включи- тельно), протя- жённость – 11 км	Газификация насе- лённых пунктов и повышение уровня надёжности газо- снабжения про- мышленных и бы- товых потребите- лей	Расчёт- ный срок	Охранная зона устанавливается в соответствии с по- становлением Пра- вительства Россий- ской Федерации от 20.11.2000 № 878
108.	Г7.10	Газопровод-отвод к с. Большое Жеребятнико	С	Майнский район	ІІ (высокое, св. 0,3 до 0,6 МПа включи- тельно), протя- жённость – 10 км	Газификация насе- лённых пунктов и повышение уровня надёжности газо- снабжения про- мышленных и бы- товых потребите- лей	Расчёт- ный срок	Охранная зона устанавливается в соответствии с по- становлением Пра- вительства Россий- ской Федерации от 20.11.2000 № 878

1	2	3	4	5	6	7	8	9
109.	Г7.11	Газопровод-отвод к с. Аксаково	С	Майнский район	II (высокое, св. 0,3 до 0,6 МПа включи- тельно), протя- жённость – 1,6 км	Газификация насе- лённых пунктов и повышение уровня надёжности газо- снабжения про- мышленных и бы- товых потреби- телей	Расчёт- ный срок	Охранная зона устанавливается в соответствии с по- становлением Пра- вительства Россий- ской Федерации от 20.11.2000 № 878
110.	Г7.12	Газопровод-отвод к пос. Новоанненковскому	С	Майнский район	II (высокое, св. 0,3 до 0,6 МПа включи- тельно), протя- жённость – 10,3 км	Газификация насе- лённых пунктов и повышение уровня надёжности газо- снабжения про- мышленных и бы- товых потреби- телей	Расчёт- ный срок	Охранная зона устанавливается в соответствии с по- становлением Пра- вительства Россий- ской Федерации от 20.11.2000 № 878
111.	Г7.13	Газопровод-отвод к с. Анненково-Лесное	С	Майнский район	II (высокое, св. 0,3 до 0,6 МПа включи- тельно), протя- жённость – 3,5 км	Газификация насе- лённых пунктов и повышение уровня надёжности газо- снабжения про- мышленных и бы- товых потреби- телей	Расчёт- ный срок	Охранная зона устанавливается в соответствии с по- становлением Пра- вительства Россий- ской Федерации от 20.11.2000 № 878
112.	Г7.14	Газопровод-отвод к пос. Новочуфаровскому	С	Майнский район	II (высокое, св. 0,3 до 0,6 МПа включи- тельно), протя- жённость – 3,6 км	Газификация насе- лённых пунктов и повышение уровня надёжности газо- снабжения про- мышленных и бы- товых потреби- телей	Расчёт- ный срок	Охранная зона устанавливается в соответствии с по- становлением Пра- вительства Россий- ской Федерации от 20.11.2000 № 878

1	2	3	4	5	6	7	8	9
113.	Г7.15	Газопровод-отвод к с. Сущевка	С	Майнский район	II (высокое, св. 0,3 до 0,6 МПа включи- тельно), протя- жённость – 4,9 км	Газификация насе- лённых пунктов и повышение уровня надёжности газо- снабжения про- мышленных и бы- товых потребите- лей	Расчёт- ный срок	Охранная зона устанавливается в соответствии с по- становлением Пра- вительства Россий- ской Федерации от 20.11.2000 № 878
114.	Г7.16	Газопровод-отвод к с. Ляховка	С	Майнский район	III (среднее, св. 0,1 до 0,3 МПа включи- тельно), протя- жённость – 4,1 км	Газификация насе- лённых пунктов и повышение уровня надёжности газо- снабжения про- мышленных и бы- товых потребите- лей	Расчёт- ный срок	Охранная зона устанавливается в соответствии с по- становлением Пра- вительства Россий- ской Федерации от 20.11.2000 № 878
115.	Г7.17	Газопровод-отвод к пос. Безлесному	С	Майнский район	III (среднее, св. 0,1 до 0,3 МПа включи- тельно), протя- жённость – 3,6 км	Газификация насе- лённых пунктов и повышение уровня надёжности газо- снабжения про- мышленных и бы- товых потребите- лей	Расчёт- ный срок	Охранная зона устанавливается в соответствии с по- становлением Пра- вительства Россий- ской Федерации от 20.11.2000 № 878
116.	Г7.18	Газопровод-отвод к с. Выры	С	Майнский район	III (среднее, св. 0,1 до 0,3 МПа включи- тельно), протя- жённость – 5,5 км	Газификация насе- лённых пунктов и повышение уровня надёжности газо- снабжения про- мышленных и бы- товых потребите- лей	Расчёт- ный срок	Охранная зона устанавливается в соответствии с по- становлением Пра- вительства Россий- ской Федерации от 20.11.2000 № 878

1	2	3	4	5	6	7	8	9
117.	Г7.19	Газопровод-отвод к с. Кадыковка	С	Майнский район	II (высокое, св. 0,3 до 0,6 МПа включи- тельно), протя- жённость – 2,6 км	Газификация насе- лённых пунктов и повышение уровня надёжности газо- снабжения про- мышленных и бы- товых потребите- лей	Расчёт- ный срок	Охранная зона устанавливается в соответствии с по- становлением Пра- вительства Россий- ской Федерации от 20.11.2000 № 878
118.	Г7.20	Газопровод-отвод к с. Комаровка	С	Майнский район	II (высокое, св. 0,3 до 0,6 МПа включи- тельно), протя- жённость – 1,7 км	Газификация насе- лённых пунктов и повышение уровня надёжности газо- снабжения про- мышленных и бы- товых потребите- лей	Расчёт- ный срок	Охранная зона устанавливается в соответствии с по- становлением Пра- вительства Россий- ской Федерации от 20.11.2000 № 878
119.	Г7.21	Газопровод-отвод к с. Юшанское	С	Майнский район	I (высокое, св. 0,6 до 1,2 МПа включи- тельно), протя- жённость – 1,3 км	Газификация насе- лённых пунктов и повышение уровня надёжности газо- снабжения про- мышленных и бы- товых потребите- лей	Расчёт- ный срок	Охранная зона устанавливается в соответствии с по- становлением Пра- вительства Россий- ской Федерации от 20.11.2000 № 878
120.	Г7.22	Газопровод-отвод к пос. Безречному	С	Майнский район	I (высокое, св. 0,6 до 1,2 МПа включи- тельно), протя- жённость – 6 км	Газификация насе- лённых пунктов и повышение уровня надёжности газо- снабжения про- мышленных и бы- товых потребите- лей	Расчёт- ный срок	Охранная зона устанавливается в соответствии с по- становлением Пра- вительства Россий- ской Федерации от 20.11.2000 № 878

1	2	3	4	5	6	7	8	9
121.	Г7.23	Газопровод-отвод к с. Сиуч	С	Майнский район	I (высокое, св. 0,6 до 1,2 МПа включи- тельно), протя- жённость – 3,4 км	Газификация насе- лённых пунктов и повышение уровня надёжности газо- снабжения про- мышленных и бы- товых потребите- лей	Расчёт- ный срок	Охранная зона устанавливается в соответствии с по- становлением Пра- вительства Россий- ской Федерации от 20.11.2000 № 878
122.	Г7.24	Газопровод-отвод к с. Чуфарово	С	Майнский район	II (высокое, св. 0,3 до 0,6 МПа включи- тельно), протя- жённость – 6,4 км	Газификация насе- лённых пунктов и повышение уровня надёжности газо- снабжения про- мышленных и бы- товых потребите- лей	Расчёт- ный срок	Охранная зона устанавливается в соответствии с по- становлением Пра- вительства Россий- ской Федерации от 20.11.2000 № 878
123.	Г7.25	Газопровод-отвод к с. Старые Маклауши	С	Майнский район	II (высокое, св. 0,3 до 0,6 МПа включи- тельно), протя- жённость – 3,9 км	Газификация насе- лённых пунктов и повышение уровня надёжности газо- снабжения про- мышленных и бы- товых потребите- лей	Расчёт- ный срок	Охранная зона устанавливается в соответствии с по- становлением Пра- вительства Россий- ской Федерации от 20.11.2000 № 878
124.	Г7.26	Газопровод-отвод к с. Новые Маклауши	С	Майнский район	II (высокое, св. 0,3 до 0,6 МПа включи- тельно), протя- жённость – 5,9 км	Газификация насе- лённых пунктов и повышение уровня надёжности газо- снабжения про- мышленных и бы- товых потребите- лей	Расчёт- ный срок	Охранная зона устанавливается в соответствии с по- становлением Пра- вительства Россий- ской Федерации от 20.11.2000 № 878

1	2	3	4	5	6	7	8	9
125.	Г7.27	Газопровод-отвод к с. Чирикеево	С	Майнский район	II (высокое, св. 0,3 до 0,6 МПа включи- тельно), протя- жённость – 4 км	Газификация насе- лённых пунктов и повышение уровня надёжности газо- снабжения про- мышленных и бы- товых потребите- лей	Расчёт- ный срок	Охранная зона устанавливается в соответствии с по- становлением Пра- вительства Россий- ской Федерации от 20.11.2000 № 878
126.	Г8.1	Газопровод-отвод к пос. Курлану	С	Мелекесский район	II (высокое, св. 0,3 до 0,6 МПа включи- тельно), протя- жённость – 7,4 км	Газификация насе- лённых пунктов и повышение уровня надёжности газо- снабжения про- мышленных и бы- товых потребите- лей	Расчёт- ный срок	Охранная зона устанавливается в соответствии с по- становлением Пра- вительства Россий- ской Федерации от 20.11.2000 № 878
127.	Г8.2	Газопровод-отвод к с. Бригадировка	С	Мелекесский район	II (высокое, св. 0,3 до 0,6 МПа включи- тельно), протя- жённость – 6,4 км	Газификация насе- лённых пунктов и повышение уровня надёжности газо- снабжения про- мышленных и бы- товых потребите- лей	Расчёт- ный срок	Охранная зона устанавливается в соответствии с по- становлением Пра- вительства Россий- ской Федерации от 20.11.2000 № 878
128.	Г8.3	Газопровод-отвод к пос. Некрасово	С	Мелекесский район	II (высокое, св. 0,3 до 0,6 МПа включи- тельно), протя- жённость – 2,9 км	Газификация насе- лённых пунктов и повышение уровня надёжности газо- снабжения про- мышленных и бы- товых потребите- лей	Расчёт- ный срок	Охранная зона устанавливается в соответствии с по- становлением Пра- вительства Россий- ской Федерации от 20.11.2000 № 878

1	2	3	4	5	6	7	8	9
129.	Г8.4	Газопровод-отвод к пос. Юданово	С	Мелекесский район	II (высокое, св. 0,3 до 0,6 МПа включи- тельно), протя- жённость – 1,2 км	Газификация насе- лённых пунктов и повышение уровня надёжности газо- снабжения про- мышленных и бы- товых потребите- лей	Расчёт- ный срок	Охранная зона устанавливается в соответствии с по- становлением Пра- вительства Россий- ской Федерации от 20.11.2000 № 878
130.	Г8.5	Газопровод-отвод к с. Старый Письмирь	С	Мелекесский район	II (высокое, св. 0,3 до 0,6 МПа включи- тельно), протя- жённость – 12,5 км	Газификация насе- лённых пунктов и повышение уровня надёжности газо- снабжения про- мышленных и бы- товых потребите- лей	Расчёт- ный срок	Охранная зона устанавливается в соответствии с по- становлением Пра- вительства Россий- ской Федерации от 20.11.2000 № 878
131.	Г8.6	Газопровод-отвод к с. Новая Сахча	С	Мелекесский район	II (высокое, св. 0,3 до 0,6 МПа включи- тельно), протя- жённость – 3,5 км	Газификация насе- лённых пунктов и повышение уровня надёжности газо- снабжения про- мышленных и бы- товых потребите- лей	Расчёт- ный срок	Охранная зона устанавливается в соответствии с по- становлением Пра- вительства Россий- ской Федерации от 20.11.2000 № 878
132.	Г8.7	Газопровод-отвод к с. Лесная Васильевка	С	Мелекесский район	II (высокое, св. 0,3 до 0,6 МПа включи- тельно), протя- жённость – 9,1 км	Газификация насе- лённых пунктов и повышение уровня надёжности газо- снабжения про- мышленных и бы- товых потребите- лей	Расчёт- ный срок	Охранная зона устанавливается в соответствии с по- становлением Пра- вительства Россий- ской Федерации от 20.11.2000 № 878

1	2	3	4	5	6	7	8	9
133.	Г8.8	Газопровод-отвод к с. Тинарка	С	Мелекесский район	II (высокое, св. 0,3 до 0,6 МПа включительно), протяжённость – 6,7 км	Газификация населённых пунктов и повышение уровня надёжности газоснабжения промышленных и бытовых потребителей	Расчётный срок	Охранная зона устанавливается в соответствии с постановлением Правительства Российской Федерации от 20.11.2000 № 878
134.	Г8.9	Газопровод-отвод к с. Лесная Хмелевка	С	Мелекесский район	II (высокое, св. 0,3 до 0,6 МПа включительно), протяжённость – 2,9 км	Газификация населённых пунктов и повышение уровня надёжности газоснабжения промышленных и бытовых потребителей	Расчётный срок	Охранная зона устанавливается в соответствии с постановлением Правительства Российской Федерации от 20.11.2000 № 878
135.	Г8.10	Газопровод-отвод к с. Бирля	С	Мелекесский район	II (высокое, св. 0,3 до 0,6 МПа включительно), протяжённость – 1,8 км	Газификация населённых пунктов и повышение уровня надёжности газоснабжения промышленных и бытовых потребителей	Расчётный срок	Охранная зона устанавливается в соответствии с постановлением Правительства Российской Федерации от 20.11.2000 № 878
136.	Г8.11	Газопровод-перемычка ГРС-36 с/х им. Крупской – пос. Новоселки	С	Мелекесский район	I (высокое, св. 0,6 до 1,2 МПа включительно), протяжённость – 1,5 км	Газификация населённых пунктов и повышение уровня надёжности газоснабжения промышленных и бытовых потребителей	Расчётный срок	Охранная зона устанавливается в соответствии с постановлением Правительства Российской Федерации от 20.11.2000 № 878

1	2	3	4	5	6	7	8	9
137.	Г9.1	Газопровод-отвод к с. Телятниково	С	Николаевский район	II (высокое, св. 0,3 до 0,6 МПа включительно), протяжённость – 7 км	Газификация населённых пунктов и повышение уровня надёжности газоснабжения промышленных и бытовых потребителей	Расчётный срок	Охранная зона устанавливается в соответствии с постановлением Правительства Российской Федерации от 20.11.2000 № 878
138.	Г9.2	Газопровод-отвод к с. Давыдовка	С	Николаевский район	II (высокое, св. 0,3 до 0,6 МПа включительно), протяжённость – 12,7 км	Газификация населённых пунктов и повышение уровня надёжности газоснабжения промышленных и бытовых потребителей	Расчётный срок	Охранная зона устанавливается в соответствии с постановлением Правительства Российской Федерации от 20.11.2000 № 878
139.	Г9.3	Газопровод-отвод к с. Болдасьево	С	Николаевский район	II (высокое, св. 0,3 до 0,6 МПа включительно), протяжённость – 7,5 км	Газификация населённых пунктов и повышение уровня надёжности газоснабжения промышленных и бытовых потребителей	Расчётный срок	Охранная зона устанавливается в соответствии с постановлением Правительства Российской Федерации от 20.11.2000 № 878
140.	Г9.4	Газопровод-отвод к с. Губашево	С	Николаевский район	II (высокое, св. 0,3 до 0,6 МПа включительно), протяжённость – 8,4 км	Газификация населённых пунктов и повышение уровня надёжности газоснабжения промышленных и бытовых потребителей	Расчётный срок	Охранная зона устанавливается в соответствии с постановлением Правительства Российской Федерации от 20.11.2000 № 878

1	2	3	4	5	6	7	8	9
141.	Г9.5	Газопровод-отвод к с. Никитино	С	Николаевский район	II (высокое, св. 0,3 до 0,6 МПа включи- тельно), протя- жённость – 5,8 км	Газификация насе- лённых пунктов и повышение уровня надёжности газо- снабжения про- мышленных и бы- товых потребите- лей	Расчёт- ный срок	Охранная зона устанавливается в соответствии с по- становлением Пра- вительства Россий- ской Федерации от 20.11.2000 № 878
142.	Г9.6	Газопровод-отвод к с. Дубровка	С	Николаевский район	II (высокое, св. 0,3 до 0,6 МПа включи- тельно), протя- жённость – 6,4 км	Газификация насе- лённых пунктов и повышение уровня надёжности газо- снабжения про- мышленных и бы- товых потребите- лей	Расчёт- ный срок	Охранная зона устанавливается в соответствии с по- становлением Пра- вительства Россий- ской Федерации от 20.11.2000 № 878
143.	Г9.7	Газопровод-отвод к д. Кочетовке	С	Николаевский район	II (высокое, св. 0,3 до 0,6 МПа включи- тельно), протя- жённость – 4 км	Газификация насе- лённых пунктов и повышение уровня надёжности газо- снабжения про- мышленных и бы- товых потребите- лей	Расчёт- ный срок	Охранная зона устанавливается в соответствии с по- становлением Пра- вительства Россий- ской Федерации от 20.11.2000 № 878
144.	Г9.8	Газопровод-отвод к д. Дуровке	С	Николаевский район	II (высокое, св. 0,3 до 0,6 МПа включи- тельно), протя- жённость – 10,9 км	Газификация насе- лённых пунктов и повышение уровня надёжности газо- снабжения про- мышленных и бы- товых потребите- лей	Расчёт- ный срок	Охранная зона устанавливается в соответствии с по- становлением Пра- вительства Россий- ской Федерации от 20.11.2000 № 878

1	2	3	4	5	6	7	8	9
145.	Г9.9	Газопровод-отвод к с. Куроедово	С	Николаевский район	II (высокое, св. 0,3 до 0,6 МПа включительно), протяжённость – 16,1 км	Газификация населённых пунктов и повышение уровня надёжности газоснабжения промышленных и бытовых потребителей	Расчётный срок	Охранная зона устанавливается в соответствии с постановлением Правительства Российской Федерации от 20.11.2000 № 878
146.	Г9.10	Газопровод-отвод к пос. Клин	С	Николаевский район	II (высокое, св. 0,3 до 0,6 МПа включительно), протяжённость – 1,8 км	Газификация населённых пунктов и повышение уровня надёжности газоснабжения промышленных и бытовых потребителей	Расчётный срок	Охранная зона устанавливается в соответствии с постановлением Правительства Российской Федерации от 20.11.2000 № 878
147.	Г9.11	Газопровод-отвод к пос. Луговому	С	Николаевский район	I (высокое, св. 0,6 до 1,2 МПа включительно), протяжённость – 0,6 км	Газификация населённых пунктов и повышение уровня надёжности газоснабжения промышленных и бытовых потребителей	Расчётный срок	Охранная зона устанавливается в соответствии с постановлением Правительства Российской Федерации от 20.11.2000 № 878
148.	Г9.12	Газопровод-отвод к с. Поника	С	Николаевский район	II (высокое, св. 0,3 до 0,6 МПа включительно), протяжённость – 6,2 км	Газификация населённых пунктов и повышение уровня надёжности газоснабжения промышленных и бытовых потребителей	Расчётный срок	Охранная зона устанавливается в соответствии с постановлением Правительства Российской Федерации от 20.11.2000 № 878

1	2	3	4	5	6	7	8	9
149.	Г9.13	Газопровод-отвод к с. Курмаевка	С	Николаевский район	II (высокое, св. 0,3 до 0,6 МПа включи- тельно), протя- жённость – 4 км	Газификация насе- лённых пунктов и повышение уровня надёжности газо- снабжения про- мышленных и бы- товых потребите- лей	Расчёт- ный срок	Охранная зона устанавливается в соответствии с по- становлением Пра- вительства Россий- ской Федерации от 20.11.2000 № 878
150.	Г9.14	Газопровод-отвод к с. Никулино	С	Николаевский район	II (высокое, св. 0,3 до 0,6 МПа включи- тельно), протя- жённость – 6,4 км	Газификация насе- лённых пунктов и повышение уровня надёжности газо- снабжения про- мышленных и бы- товых потребите- лей	Расчёт- ный срок	Охранная зона устанавливается в соответствии с по- становлением Пра- вительства Россий- ской Федерации от 20.11.2000 № 878
151.	Г9.15	Газопровод-отвод к с. Рызлей	С	Николаевский район	II (высокое, св. 0,3 до 0,6 МПа включи- тельно), протя- жённость – 10,9 км	Газификация насе- лённых пунктов и повышение уровня надёжности газо- снабжения про- мышленных и бы- товых потребите- лей	Расчёт- ный срок	Охранная зона устанавливается в соответствии с по- становлением Пра- вительства Россий- ской Федерации от 20.11.2000 № 878
152.	Г9.16	Газопровод-отвод к с. Ахмелей	С	Николаевский район	II (высокое, св. 0,3 до 0,6 МПа включи- тельно), протя- жённость – 6 км	Газификация насе- лённых пунктов и повышение уровня надёжности газо- снабжения про- мышленных и бы- товых потребите- лей	Расчёт- ный срок	Охранная зона устанавливается в соответствии с по- становлением Пра- вительства Россий- ской Федерации от 20.11.2000 № 878

1	2	3	4	5	6	7	8	9
153.	Г9.17	Газопровод-отвод к с. Канасаево	С	Николаевский район	II (высокое, св. 0,3 до 0,6 МПа включи- тельно), протя- жённость – 10 км	Газификация насе- лённых пунктов и повышение уровня надёжности газо- снабжения про- мышленных и бы- товых потребите- лей	Расчёт- ный срок	Охранная зона устанавливается в соответствии с по- становлением Пра- вительства Россий- ской Федерации от 20.11.2000 № 878
154.	Г9.18	Газопровод-отвод к с. Каранино	С	Николаевский район	II (высокое, св. 0,3 до 0,6 МПа включи- тельно), протя- жённость – 2,4 км	Газификация насе- лённых пунктов и повышение уровня надёжности газо- снабжения про- мышленных и бы- товых потребите- лей	Расчёт- ный срок	Охранная зона устанавливается в соответствии с по- становлением Пра- вительства Россий- ской Федерации от 20.11.2000 № 878
155.	Г9.19	Газопровод-отвод к с. Топорино	С	Николаевский район	II (высокое, св. 0,3 до 0,6 МПа включи- тельно), протя- жённость – 2,7 км	Газификация насе- лённых пунктов и повышение уровня надёжности газо- снабжения про- мышленных и бы- товых потребите- лей	Расчёт- ный срок	Охранная зона устанавливается в соответствии с по- становлением Пра- вительства Россий- ской Федерации от 20.11.2000 № 878
156.	Г9.20	Газопровод-отвод к с. Кезьмино	С	Николаевский район	II (высокое, св. 0,3 до 0,6 МПа включи- тельно), протя- жённость – 3,2 км	Газификация насе- лённых пунктов и повышение уровня надёжности газо- снабжения про- мышленных и бы- товых потребите- лей	Расчёт- ный срок	Охранная зона устанавливается в соответствии с по- становлением Пра- вительства Россий- ской Федерации от 20.11.2000 № 878

1	2	3	4	5	6	7	8	9
157.	Г9.21	Газопровод-отвод к с. Татарский Сайман	С	Николаевский район	II (высокое, св. 0,3 до 0,6 МПа включи- тельно), протя- жённость – 4,3 км	Газификация насе- лённых пунктов и повышение уровня надёжности газо- снабжения про- мышленных и бы- товых потребите- лей	Расчёт- ный срок	Охранная зона устанавливается в соответствии с по- становлением Пра- вительства Россий- ской Федерации от 20.11.2000 № 878
158.	Г9.22	Газопровод-отвод к с. Чувашский Сайман	С	Николаевский район	II (высокое, св. 0,3 до 0,6 МПа включи- тельно), протя- жённость – 3,1 км	Газификация насе- лённых пунктов и повышение уровня надёжности газо- снабжения про- мышленных и бы- товых потребите- лей	Расчёт- ный срок	Охранная зона устанавливается в соответствии с по- становлением Пра- вительства Россий- ской Федерации от 20.11.2000 № 878
159.	Г9.23	Газопровод-отвод к с. Кочкарлей	С	Николаевский район	II (высокое, св. 0,3 до 0,6 МПа включи- тельно), протя- жённость – 4,1 км	Газификация насе- лённых пунктов и повышение уровня надёжности газо- снабжения про- мышленных и бы- товых потребите- лей	Расчёт- ный срок	Охранная зона устанавливается в соответствии с по- становлением Пра- вительства Россий- ской Федерации от 20.11.2000 № 878
160.	Г9.24	Газопровод-отвод к с. Поспеловка	С	Николаевский район	II (высокое, св. 0,3 до 0,6 МПа включи- тельно), протя- жённость – 4,8 км	Газификация насе- лённых пунктов и повышение уровня надёжности газо- снабжения про- мышленных и бы- товых потребите- лей	Расчёт- ный срок	Охранная зона устанавливается в соответствии с по- становлением Пра- вительства Россий- ской Федерации от 20.11.2000 № 878

1	2	3	4	5	6	7	8	9
161.	Г9.25	Газопровод-отвод к с. Эзекеево	С	Николаевский район	II (высокое, св. 0,3 до 0,6 МПа включи- тельно), протя- жённость – 1,8 км	Газификация насе- лённых пунктов и повышение уровня надёжности газо- снабжения про- мышленных и бы- товых потребите- лей	Расчёт- ный срок	Охранная зона устанавливается в соответствии с по- становлением Пра- вительства Россий- ской Федерации от 20.11.2000 № 878
162.	Г9.26	Газопровод-отвод к д. Русские Зимницы	С	Николаевский район	II (высокое, св. 0,3 до 0,6 МПа включи- тельно), протя- жённость – 3,5 км	Газификация насе- лённых пунктов и повышение уровня надёжности газо- снабжения про- мышленных и бы- товых потребите- лей	Расчёт- ный срок	Охранная зона устанавливается в соответствии с по- становлением Пра- вительства Россий- ской Федерации от 20.11.2000 № 878
163.	Г10.1	Газопровод-отвод к д. Зыково	С	Новоспаский район	II (высокое, св. 0,3 до 0,6 МПа включи- тельно), протя- жённость – 1,8 км	Газификация насе- лённых пунктов и повышение уровня надёжности газо- снабжения про- мышленных и бы- товых потребите- лей	Расчёт- ный срок	Охранная зона устанавливается в соответствии с по- становлением Пра- вительства Россий- ской Федерации от 20.11.2000 № 878
164.	Г11.1	Газопровод-отвод к пос. Гремячему	С	Радищевский район	II (высокое, св. 0,3 до 0,6 МПа включи- тельно), протя- жённость – 4,3 км	Газификация насе- лённых пунктов и повышение уровня надёжности газо- снабжения про- мышленных и бы- товых потребите- лей	Расчёт- ный срок	Охранная зона устанавливается в соответствии с по- становлением Пра- вительства Россий- ской Федерации от 20.11.2000 № 878

1	2	3	4	5	6	7	8	9
165.	Г11.2	Газопровод-отвод к с. Софьино	С	Радищевский район	II (высокое, св. 0,3 до 0,6 МПа включи- тельно), протя- жённость – 1,4 км	Газификация насе- лённых пунктов и повышение уровня надёжности газо- снабжения про- мышленных и бы- товых потребите- лей	Расчёт- ный срок	Охранная зона устанавливается в соответствии с по- становлением Пра- вительства Россий- ской Федерации от 20.11.2000 № 878
166.	Г11.3	Газопровод-отвод к с. Среднеково	С	Радищевский район	II (высокое, св. 0,3 до 0,6 МПа включи- тельно), протя- жённость – 1,9 км	Газификация насе- лённых пунктов и повышение уровня надёжности газо- снабжения про- мышленных и бы- товых потребите- лей	Расчёт- ный срок	Охранная зона устанавливается в соответствии с по- становлением Пра- вительства Россий- ской Федерации от 20.11.2000 № 878
167.	Г11.4	Газопровод-отвод к пос. Моховое	С	Радищевский район	II (высокое, св. 0,3 до 0,6 МПа включи- тельно), протя- жённость – 9,4 км	Газификация насе- лённых пунктов и повышение уровня надёжности газо- снабжения про- мышленных и бы- товых потребите- лей	Расчёт- ный срок	Охранная зона устанавливается в соответствии с по- становлением Пра- вительства Россий- ской Федерации от 20.11.2000 № 878
168.	Г11.5	Газопровод-отвод к с. Ореховка	С	Радищевский район	II (высокое, св. 0,3 до 0,6 МПа включи- тельно), протя- жённость – 2,8 км	Газификация насе- лённых пунктов и повышение уровня надёжности газо- снабжения про- мышленных и бы- товых потребите- лей	Расчёт- ный срок	Охранная зона устанавливается в соответствии с по- становлением Пра- вительства Россий- ской Федерации от 20.11.2000 № 878

1	2	3	4	5	6	7	8	9
169.	Г11.6	Газопровод-отвод к пос. Шевченко	С	Радищевский район	II (высокое, св. 0,3 до 0,6 МПа включи- тельно), протя- жённость – 5,8 км	Газификация насе- лённых пунктов и повышение уровня надёжности газо- снабжения про- мышленных и бы- товых потреби- телей	Расчёт- ный срок	Охранная зона устанавливается в соответствии с по- становлением Пра- вительства Россий- ской Федерации от 20.11.2000 № 878
170.	Г11.7	Газопровод-отвод к с. Мордовская Карагужа	С	Радищевский район	II (высокое, св. 0,3 до 0,6 МПа включи- тельно), протя- жённость – 8,4 км	Газификация насе- лённых пунктов и повышение уровня надёжности газо- снабжения про- мышленных и бы- товых потреби- телей	Расчёт- ный срок	Охранная зона устанавливается в соответствии с по- становлением Пра- вительства Россий- ской Федерации от 20.11.2000 № 878
171.	Г11.8	Газопровод-отвод к пос. Володарскому	С	Радищевский район	II (высокое, св. 0,3 до 0,6 МПа включи- тельно), протя- жённость – 4,5 км	Газификация насе- лённых пунктов и повышение уровня надёжности газо- снабжения про- мышленных и бы- товых потреби- телей	Расчёт- ный срок	Охранная зона устанавливается в соответствии с по- становлением Пра- вительства Россий- ской Федерации от 20.11.2000 № 878
172.	Г11.9	Газопровод-отвод к с. Калиновка	С	Радищевский район	II (высокое, св. 0,3 до 0,6 МПа включи- тельно), протя- жённость – 11 км	Газификация насе- лённых пунктов и повышение уровня надёжности газо- снабжения про- мышленных и бы- товых потреби- телей	Расчёт- ный срок	Охранная зона устанавливается в соответствии с по- становлением Пра- вительства Россий- ской Федерации от 20.11.2000 № 878

1	2	3	4	5	6	7	8	9
173.	Г11.10	Газопровод-отвод к пос. Кубра	С	Радищевский район	II (высокое, св. 0,3 до 0,6 МПа включи- тельно), протя- жённость – 3,9 км	Газификация насе- лённых пунктов и повышение уровня надёжности газо- снабжения про- мышленных и бы- товых потреби- телей	Расчёт- ный срок	Охранная зона устанавливается в соответствии с по- становлением Пра- вительства Россий- ской Федерации от 20.11.2000 № 878
174.	Г11.11	Газопровод-отвод к пос. Вишневому	С	Радищевский район	II (высокое, св. 0,3 до 0,6 МПа включи- тельно), протя- жённость – 3,9 км	Газификация насе- лённых пунктов и повышение уровня надёжности газо- снабжения про- мышленных и бы- товых потреби- телей	Расчёт- ный срок	Охранная зона устанавливается в соответствии с по- становлением Пра- вительства Россий- ской Федерации от 20.11.2000 № 878
175.	Г11.12	Газопровод-отвод к ст. Рябина	С	Радищевский район	II (высокое, св. 0,3 до 0,6 МПа включи- тельно), протя- жённость – 1,2 км	Газификация насе- лённых пунктов и повышение уровня надёжности газо- снабжения про- мышленных и бы- товых потреби- телей	Расчёт- ный срок	Охранная зона устанавливается в соответствии с по- становлением Пра- вительства Россий- ской Федерации от 20.11.2000 № 878
176.	Г11.13	Газопровод-отвод к с. Панышино	С	Радищевский район	II (высокое, св. 0,3 до 0,6 МПа включи- тельно), протя- жённость – 9,8 км	Газификация насе- лённых пунктов и повышение уровня надёжности газо- снабжения про- мышленных и бы- товых потреби- телей	Расчёт- ный срок	Охранная зона устанавливается в соответствии с по- становлением Пра- вительства Россий- ской Федерации от 20.11.2000 № 878

1	2	3	4	5	6	7	8	9
177.	Г11.14	Газопровод-отвод к с. Вязовка	С	Радищевский район	II (высокое, св. 0,3 до 0,6 МПа включительно), протяжённость – 9,2 км	Газификация населённых пунктов и повышение уровня надёжности газоснабжения промышленных и бытовых потребителей	Расчётный срок	Охранная зона устанавливается в соответствии с постановлением Правительства Российской Федерации от 20.11.2000 № 878
178.	Г11.15	Газопровод-отвод к с. Кирюшкино	С	Радищевский район	II (высокое, св. 0,3 до 0,6 МПа включительно), протяжённость – 7,2 км	Газификация населённых пунктов и повышение уровня надёжности газоснабжения промышленных и бытовых потребителей	Расчётный срок	Охранная зона устанавливается в соответствии с постановлением Правительства Российской Федерации от 20.11.2000 № 878
179.	Г12.1	Газопровод-отвод к р.п. Цемзавод (закольцовка)	С	Сенгилеевский район	I (высокое, св. 0,6 до 1,2 МПа включительно), протяжённость – 17,1 км	Газификация населённых пунктов и повышение уровня надёжности газоснабжения промышленных и бытовых потребителей	Расчётный срок	Охранная зона устанавливается в соответствии с постановлением Правительства Российской Федерации от 20.11.2000 № 878
180.	Г12.2	Газопровод-отвод к с. Каранино	С	Сенгилеевский район	II (высокое, св. 0,3 до 0,6 МПа включительно), протяжённость – 1,3 км	Газификация населённых пунктов и повышение уровня надёжности газоснабжения промышленных и бытовых потребителей	Расчётный срок	Охранная зона устанавливается в соответствии с постановлением Правительства Российской Федерации от 20.11.2000 № 878

1	2	3	4	5	6	7	8	9
181.	Г12.3	Газопровод-отвод к пос. Лесному	С	Сенгилеевский район	II (высокое, св. 0,3 до 0,6 МПа включи- тельно), протя- жённость – 3,2 км	Газификация насе- лённых пунктов и повышение уровня надёжности газо- снабжения про- мышленных и бы- товых потребите- лей	Расчёт- ный срок	Охранная зона устанавливается в соответствии с по- становлением Пра- вительства Россий- ской Федерации от 20.11.2000 № 878
182.	Г12.4	Газопровод-отвод к с. Смородино	С	Сенгилеевский район	II (высокое, св. 0,3 до 0,6 МПа включи- тельно), протя- жённость – 6 км	Газификация насе- лённых пунктов и повышение уровня надёжности газо- снабжения про- мышленных и бы- товых потребите- лей	Расчёт- ный срок	Охранная зона устанавливается в соответствии с по- становлением Пра- вительства Россий- ской Федерации от 20.11.2000 № 878
183.	Г12.5	Газопровод-отвод к с. Артюшкино	С	Сенгилеевский район	II (высокое, св. 0,3 до 0,6 МПа включи- тельно), протя- жённость – 2 км	Газификация насе- лённых пунктов и повышение уровня надёжности газо- снабжения про- мышленных и бы- товых потребите- лей	Расчёт- ный срок	Охранная зона устанавливается в соответствии с по- становлением Пра- вительства Россий- ской Федерации от 20.11.2000 № 878
184.	Г13.1	Газопровод-отвод к с. Новая Яндовка	С	Старокулатский район	II (высокое, св. 0,3 до 0,6 МПа включи- тельно), протя- жённость – 4,1 км	Газификация насе- лённых пунктов и повышение уровня надёжности газо- снабжения про- мышленных и бы- товых потребите- лей	Расчёт- ный срок	Охранная зона устанавливается в соответствии с по- становлением Пра- вительства Россий- ской Федерации от 20.11.2000 № 878

1	2	3	4	5	6	7	8	9
185.	Г13.2	Газопровод-отвод к с. Старая Яндовка	С	Старокулаткинский район	II (высокое, св. 0,3 до 0,6 МПа включи- тельно), протя- жённость – 8,1 км	Газификация насе- лённых пунктов и повышение уровня надёжности газо- снабжения про- мышленных и бы- товых потребите- лей	Расчёт- ный срок	Охранная зона устанавливается в соответствии с по- становлением Пра- вительства Россий- ской Федерации от 20.11.2000 № 878
186.	Г13.3	Газопровод-отвод к с. Средняя Терешка	С	Старокулаткинский район	II (высокое, св. 0,3 до 0,6 МПа включи- тельно), протя- жённость – 10,7 км	Газификация насе- лённых пунктов и повышение уровня надёжности газо- снабжения про- мышленных и бы- товых потребите- лей	Расчёт- ный срок	Охранная зона устанавливается в соответствии с по- становлением Пра- вительства Россий- ской Федерации от 20.11.2000 № 878
187.	Г13.4	Газопровод-отвод к с. Новая Терешка	С	Старокулаткинский район	II (высокое, св. 0,3 до 0,6 МПа включи- тельно), протя- жённость – 1,5 км	Газификация насе- лённых пунктов и повышение уровня надёжности газо- снабжения про- мышленных и бы- товых потребите- лей	Расчёт- ный срок	Охранная зона устанавливается в соответствии с по- становлением Пра- вительства Россий- ской Федерации от 20.11.2000 № 878
188.	Г13.5	Газопровод-отвод к с. Верхняя Терешка	С	Старокулаткинский район	II (высокое, св. 0,3 до 0,6 МПа включи- тельно), протя- жённость – 10,4 км	Газификация насе- лённых пунктов и повышение уровня надёжности газо- снабжения про- мышленных и бы- товых потребите- лей	Расчёт- ный срок	Охранная зона устанавливается в соответствии с по- становлением Пра- вительства Россий- ской Федерации от 20.11.2000 № 878

1	2	3	4	5	6	7	8	9
189.	Г13.6	Газопровод-отвод к с. Кармалей	С	Старокулаткинский район	II (высокое, св. 0,3 до 0,6 МПа включи- тельно), протя- жённость – 7,2 км	Газификация насе- лённых пунктов и повышение уровня надёжности газо- снабжения про- мышленных и бы- товых потребите- лей	Расчёт- ный срок	Охранная зона устанавливается в соответствии с по- становлением Пра- вительства Россий- ской Федерации от 20.11.2000 № 878
190.	Г13.7	Газопровод-отвод к с. Старое Зеленое	С	Старокулаткинский район	II (высокое, св. 0,3 до 0,6 МПа включи- тельно), протя- жённость – 4,8 км	Газификация насе- лённых пунктов и повышение уровня надёжности газо- снабжения про- мышленных и бы- товых потребите- лей	Расчёт- ный срок	Охранная зона устанавливается в соответствии с по- становлением Пра- вительства Россий- ской Федерации от 20.11.2000 № 878
191.	Г13.8	Газопровод-отвод к с. Новое Зеленое	С	Старокулаткинский район	II (высокое, св. 0,3 до 0,6 МПа включи- тельно), протя- жённость – 4,9 км	Газификация насе- лённых пунктов и повышение уровня надёжности газо- снабжения про- мышленных и бы- товых потребите- лей	Расчёт- ный срок	Охранная зона устанавливается в соответствии с по- становлением Пра- вительства Россий- ской Федерации от 20.11.2000 № 878
192.	Г13.9	Газопровод-отвод к с. Зарыклей	С	Старокулаткинский район	II (высокое, св. 0,3 до 0,6 МПа включи- тельно), протя- жённость – 5,8 км	Газификация насе- лённых пунктов и повышение уровня надёжности газо- снабжения про- мышленных и бы- товых потребите- лей	Расчёт- ный срок	Охранная зона устанавливается в соответствии с по- становлением Пра- вительства Россий- ской Федерации от 20.11.2000 № 878

1	2	3	4	5	6	7	8	9
193.	Г14.1	Газопровод-отвод к пос. Элита	С	Сурский район	II (высокое, св. 0,3 до 0,6 МПа включи- тельно), протя- жённость – 4,3 км	Газификация насе- лённых пунктов и повышение уровня надёжности газо- снабжения про- мышленных и бы- товых потребите- лей	Расчёт- ный срок	Охранная зона устанавливается в соответствии с по- становлением Пра- вительства Россий- ской Федерации от 20.11.2000 № 878
194.	Г14.2	Газопровод-отвод к с. Кезьмино	С	Сурский район	II (высокое, св. 0,3 до 0,6 МПа включи- тельно), протя- жённость – 11,3 км	Газификация насе- лённых пунктов и повышение уровня надёжности газо- снабжения про- мышленных и бы- товых потребите- лей	Расчёт- ный срок	Охранная зона устанавливается в соответствии с по- становлением Пра- вительства Россий- ской Федерации от 20.11.2000 № 878
195.	Г14.3	Газопровод-отвод к д. Красная Якла	С	Сурский район	II (высокое, св. 0,3 до 0,6 МПа включи- тельно), протя- жённость – 2,7 км	Газификация насе- лённых пунктов и повышение уровня надёжности газо- снабжения про- мышленных и бы- товых потребите- лей	Расчёт- ный срок	Охранная зона устанавливается в соответствии с по- становлением Пра- вительства Россий- ской Федерации от 20.11.2000 № 878
196.	Г14.4	Газопровод-отвод к с. Ружеевщино	С	Сурский район	II (высокое, св. 0,3 до 0,6 МПа включи- тельно), протя- жённость – 5,6 км	Газификация насе- лённых пунктов и повышение уровня надёжности газо- снабжения про- мышленных и бы- товых потребите- лей	Расчёт- ный срок	Охранная зона устанавливается в соответствии с по- становлением Пра- вительства Россий- ской Федерации от 20.11.2000 № 878

1	2	3	4	5	6	7	8	9
197.	Г14.5	Газопровод-отвод к с. Архангельскому	С	Сурский район	II (высокое, св. 0,3 до 0,6 МПа включи- тельно), протя- жённость – 8,7 км	Газификация насе- лённых пунктов и повышение уровня надёжности газо- снабжения про- мышленных и бы- товых потребите- лей	Расчёт- ный срок	Охранная зона устанавливается в соответствии с по- становлением Пра- вительства Россий- ской Федерации от 20.11.2000 № 878
198.	Г14.6	Газопровод-отвод к с. Шатрашаны	С	Сурский район	II (высокое, св. 0,3 до 0,6 МПа включи- тельно), протя- жённость – 3 км	Газификация насе- лённых пунктов и повышение уровня надёжности газо- снабжения про- мышленных и бы- товых потребите- лей	Расчёт- ный срок	Охранная зона устанавливается в соответствии с по- становлением Пра- вительства Россий- ской Федерации от 20.11.2000 № 878
199.	Г14.7	Газопровод-отвод к с. Аркаево	С	Сурский район	II (высокое, св. 0,3 до 0,6 МПа включи- тельно), протя- жённость – 4,6 км	Газификация насе- лённых пунктов и повышение уровня надёжности газо- снабжения про- мышленных и бы- товых потребите- лей	Расчёт- ный срок	Охранная зона устанавливается в соответствии с по- становлением Пра- вительства Россий- ской Федерации от 20.11.2000 № 878
200.	Г14.8	Газопровод-отвод к с. Малый Кувай	С	Сурский район	II (высокое, св. 0,3 до 0,6 МПа включи- тельно), протя- жённость – 5,5 км	Газификация насе- лённых пунктов и повышение уровня надёжности газо- снабжения про- мышленных и бы- товых потребите- лей	Расчёт- ный срок	Охранная зона устанавливается в соответствии с по- становлением Пра- вительства Россий- ской Федерации от 20.11.2000 № 878

1	2	3	4	5	6	7	8	9
201.	Г14.9	Газопровод-отвод к с. Большой Кувай	С	Сурский район	II (высокое, св. 0,3 до 0,6 МПа включи- тельно), протя- жённость – 0,9 км	Газификация насе- лённых пунктов и повышение уровня надёжности газо- снабжения про- мышленных и бы- товых потребите- лей	Расчёт- ный срок	Охранная зона устанавливается в соответствии с по- становлением Пра- вительства Россий- ской Федерации от 20.11.2000 № 878
202.	Г14.10	Газопровод-отвод к с. Гулюшево	С	Сурский район	II (высокое, св. 0,3 до 0,6 МПа включи- тельно), протя- жённость – 8,9 км	Газификация насе- лённых пунктов и повышение уровня надёжности газо- снабжения про- мышленных и бы- товых потребите- лей	Расчёт- ный срок	Охранная зона устанавливается в соответствии с по- становлением Пра- вительства Россий- ской Федерации от 20.11.2000 № 878
203.	Г14.11	Газопровод-отвод к с. Студенец	С	Сурский район	II (высокое, св. 0,3 до 0,6 МПа включи- тельно), протя- жённость – 2,6 км	Газификация насе- лённых пунктов и повышение уровня надёжности газо- снабжения про- мышленных и бы- товых потребите- лей	Расчёт- ный срок	Охранная зона устанавливается в соответствии с по- становлением Пра- вительства Россий- ской Федерации от 20.11.2000 № 878
204.	Г14.12	Газопровод-отвод к с. Княжуха	С	Сурский район	II (высокое, св. 0,3 до 0,6 МПа включи- тельно), протя- жённость – 8,6 км	Газификация насе- лённых пунктов и повышение уровня надёжности газо- снабжения про- мышленных и бы- товых потребите- лей	Расчёт- ный срок	Охранная зона устанавливается в соответствии с по- становлением Пра- вительства Россий- ской Федерации от 20.11.2000 № 878

1	2	3	4	5	6	7	8	9
205.	Г14.13	Газопровод-отвод к с. Хмелевка	С	Сурский район	II (высокое, св. 0,3 до 0,6 МПа включи- тельно), протя- жённость – 5,6 км	Газификация насе- лённых пунктов и повышение уровня надёжности газо- снабжения про- мышленных и бы- товых потребите- лей	Расчёт- ный срок	Охранная зона устанавливается в соответствии с по- становлением Пра- вительства Россий- ской Федерации от 20.11.2000 № 878
206.	Г14.14	Газопровод-отвод к с. Чирково	С	Сурский район	II (высокое, св. 0,3 до 0,6 МПа включи- тельно), протя- жённость – 5,8 км	Газификация насе- лённых пунктов и повышение уровня надёжности газо- снабжения про- мышленных и бы- товых потребите- лей	Расчёт- ный срок	Охранная зона устанавливается в соответствии с по- становлением Пра- вительства Россий- ской Федерации от 20.11.2000 № 878
207.	Г14.16	Газопровод-отвод к с. Кольцовка	С	Сурский район	II (высокое, св. 0,3 до 0,6 МПа включи- тельно), протя- жённость – 1,4 км	Газификация насе- лённых пунктов и повышение уровня надёжности газо- снабжения про- мышленных и бы- товых потребите- лей	Расчёт- ный срок	Охранная зона устанавливается в соответствии с по- становлением Пра- вительства Россий- ской Федерации от 20.11.2000 № 878
208.	Г14.17	Газопровод-отвод к д. Ащерино	С	Сурский район	II (высокое, св. 0,3 до 0,6 МПа включи- тельно), протя- жённость – 3,2 км	Газификация насе- лённых пунктов и повышение уровня надёжности газо- снабжения про- мышленных и бы- товых потребите- лей	Расчёт- ный срок	Охранная зона устанавливается в соответствии с по- становлением Пра- вительства Россий- ской Федерации от 20.11.2000 № 878

1	2	3	4	5	6	7	8	9
209.	Г14.18	Газопровод-отвод к с. Шеевщино	С	Сурский район	II (высокое, св. 0,3 до 0,6 МПа включи- тельно), протя- жённость – 2,5 км	Газификация насе- лённых пунктов и повышение уровня надёжности газо- снабжения про- мышленных и бы- товых потреби- телей	Расчёт- ный срок	Охранная зона устанавливается в соответствии с по- становлением Пра- вительства Россий- ской Федерации от 20.11.2000 № 878
210.	Г14.19	Газопровод-отвод к с. Араповка	С	Сурский район	II (высокое, св. 0,3 до 0,6 МПа включи- тельно), протя- жённость – 2,8 км	Газификация насе- лённых пунктов и повышение уровня надёжности газо- снабжения про- мышленных и бы- товых потреби- телей	Расчёт- ный срок	Охранная зона устанавливается в соответствии с по- становлением Пра- вительства Россий- ской Федерации от 20.11.2000 № 878
211.	Г14.20	Газопровод-отвод к с. Ольховка	С	Сурский район	II (высокое, св. 0,3 до 0,6 МПа включи- тельно), протя- жённость – 4,8 км	Газификация насе- лённых пунктов и повышение уровня надёжности газо- снабжения про- мышленных и бы- товых потреби- телей	Расчёт- ный срок	Охранная зона устанавливается в соответствии с по- становлением Пра- вительства Россий- ской Федерации от 20.11.2000 № 878
212.	Г15.1	Газопровод-отвод к с. Сосновка	С	Тереньгульский район	II (высокое, св. 0,3 до 0,6 МПа включи- тельно), протя- жённость – 14,2 км	Газификация насе- лённых пунктов и повышение уровня надёжности газо- снабжения про- мышленных и бы- товых потреби- телей	Расчёт- ный срок	Охранная зона устанавливается в соответствии с по- становлением Пра- вительства Россий- ской Федерации от 20.11.2000 № 878

1	2	3	4	5	6	7	8	9
213.	Г15.2	Газопровод-отвод к с. Белогорскому	С	Тереньгульский район	II (высокое, св. 0,3 до 0,6 МПа включи- тельно), протя- жённость – 1,6 км	Газификация насе- лённых пунктов и повышение уровня надёжности газо- снабжения про- мышленных и бы- товых потребите- лей	Расчёт- ный срок	Охранная зона устанавливается в соответствии с по- становлением Пра- вительства Россий- ской Федерации от 20.11.2000 № 878
214.	Г15.3	Газопровод-отвод к с. Елшанка	С	Тереньгульский район	II (высокое, св. 0,3 до 0,6 МПа включи- тельно), протя- жённость – 9,3 км	Газификация насе- лённых пунктов и повышение уровня надёжности газо- снабжения про- мышленных и бы- товых потребите- лей	Расчёт- ный срок	Охранная зона устанавливается в соответствии с по- становлением Пра- вительства Россий- ской Федерации от 20.11.2000 № 878
215.	Г15.4	Газопровод-отвод к с. Гавриловка	С	Тереньгульский район	II (высокое, св. 0,3 до 0,6 МПа включи- тельно), протя- жённость – 3,2 км	Газификация насе- лённых пунктов и повышение уровня надёжности газо- снабжения про- мышленных и бы- товых потребите- лей	Расчёт- ный срок	Охранная зона устанавливается в соответствии с по- становлением Пра- вительства Россий- ской Федерации от 20.11.2000 № 878
216.	Г15.5	Газопровод-отвод к с. Михайловка	С	Тереньгульский район	II (высокое, св. 0,3 до 0,6 МПа включи- тельно), протя- жённость – 1,2 км	Газификация насе- лённых пунктов и повышение уровня надёжности газо- снабжения про- мышленных и бы- товых потребите- лей	Расчёт- ный срок	Охранная зона устанавливается в соответствии с по- становлением Пра- вительства Россий- ской Федерации от 20.11.2000 № 878

1	2	3	4	5	6	7	8	9
217.	Г15.6	Газопровод-отвод к с. Калиновка	С	Тереньгульский район	II (высокое, св. 0,3 до 0,6 МПа включи- тельно), протя- жённость – 3,2 км	Газификация насе- лённых пунктов и повышение уровня надёжности газо- снабжения про- мышленных и бы- товых потребите- лей	Расчёт- ный срок	Охранная зона устанавливается в соответствии с по- становлением Пра- вительства Россий- ской Федерации от 20.11.2000 № 878
218.	Г15.7	Газопровод-отвод к с. Скрипино	С	Тереньгульский район	II (высокое, св. 0,3 до 0,6 МПа включи- тельно), протя- жённость – 1,4 км	Газификация насе- лённых пунктов и повышение уровня надёжности газо- снабжения про- мышленных и бы- товых потребите- лей	Расчёт- ный срок	Охранная зона устанавливается в соответствии с по- становлением Пра- вительства Россий- ской Федерации от 20.11.2000 № 878
219.	Г15.8	Газопровод-отвод к с. Большая Борла	С	Тереньгульский район	II (высокое, св. 0,3 до 0,6 МПа включи- тельно), протя- жённость – 3,6 км	Газификация насе- лённых пунктов и повышение уровня надёжности газо- снабжения про- мышленных и бы- товых потребите- лей	Расчёт- ный срок	Охранная зона устанавливается в соответствии с по- становлением Пра- вительства Россий- ской Федерации от 20.11.2000 № 878
220.	Г15.9	Газопровод-отвод к с. Еремкино	С	Тереньгульский район	II (высокое, св. 0,3 до 0,6 МПа включи- тельно), протя- жённость – 5,9 км	Газификация насе- лённых пунктов и повышение уровня надёжности газо- снабжения про- мышленных и бы- товых потребите- лей	Расчёт- ный срок	Охранная зона устанавливается в соответствии с по- становлением Пра- вительства Россий- ской Федерации от 20.11.2000 № 878

1	2	3	4	5	6	7	8	9
221.	Г15.10	Газопровод-отвод к с. Алешкино	С	Тереньгульский район	II (высокое, св. 0,3 до 0,6 МПа включи- тельно), протя- жённость - 3,1 км	Газификация насе- лённых пунктов и повышение уровня надёжности газо- снабжения про- мышленных и бы- товых потребите- лей	Расчёт- ный срок	Охранная зона устанавливается в соответствии с по- становлением Пра- вительства Россий- ской Федерации от 20.11.2000 № 878
222.	Г15.11	Газопровод-отвод к с. Федькино	С	Тереньгульский район	II (высокое, св. 0,3 до 0,6 МПа включи- тельно), протя- жённость - 6,1 км	Газификация насе- лённых пунктов и повышение уровня надёжности газо- снабжения про- мышленных и бы- товых потребите- лей	Расчёт- ный срок	Охранная зона устанавливается в соответствии с по- становлением Пра- вительства Россий- ской Федерации от 20.11.2000 № 878
223.	Г15.12	Газопровод-отвод к с. Байдулино	С	Тереньгульский район	II (высокое, св. 0,3 до 0,6 МПа включи- тельно), протя- жённость - 1,5 км	Газификация насе- лённых пунктов и повышение уровня надёжности газо- снабжения про- мышленных и бы- товых потребите- лей	Расчёт- ный срок	Охранная зона устанавливается в соответствии с по- становлением Пра- вительства Россий- ской Федерации от 20.11.2000 № 878
224.	Г15.13	Газопровод-отвод к с. Молвино	С	Тереньгульский район	II (высокое, св. 0,3 до 0,6 МПа включи- тельно), протя- жённость - 12,5 км	Газификация насе- лённых пунктов и повышение уровня надёжности газо- снабжения про- мышленных и бы- товых потребите- лей	Расчёт- ный срок	Охранная зона устанавливается в соответствии с по- становлением Пра- вительства Россий- ской Федерации от 20.11.2000 № 878

1	2	3	4	5	6	7	8	9
225.	Г15.14	Закольцовка ГРС-136 р.п. Тереньга – ГРС-93 с. Екатериновка	С	Тереньгульский район	II (высокое, св. 0,3 до 0,6 МПа включи- тельно), протя- жённость – 4 км	Газификация насе- лённых пунктов и повышение уровня надёжности газо- снабжения про- мышленных и бы- товых потребите- лей	Расчёт- ный срок	Охранная зона устанавливается в соответствии с по- становлением Пра- вительства Россий- ской Федерации от 20.11.2000 № 878
226.	Г15.15	Газопровод-отвод к х. Риновскому	С	Тереньгульский район	II (высокое, св. 0,3 до 0,6 МПа включи- тельно), протя- жённость – 12,9 км	Газификация насе- лённых пунктов и повышение уровня надёжности газо- снабжения про- мышленных и бы- товых потребите- лей	Расчёт- ный срок	Охранная зона устанавливается в соответствии с по- становлением Пра- вительства Россий- ской Федерации от 20.11.2000 № 878
227.	Г15.15	Газопровод-отвод к с. Старая Ерыкла	С	Тереньгульский район	II (высокое, св. 0,3 до 0,6 МПа включи- тельно), протя- жённость – 9,6 км	Газификация насе- лённых пунктов и повышение уровня надёжности газо- снабжения про- мышленных и бы- товых потребите- лей	Расчёт- ный срок	Охранная зона устанавливается в соответствии с по- становлением Пра- вительства Россий- ской Федерации от 20.11.2000 № 878
228.	Г15.16	Газопровод-отвод к с. Зеленец	С	Тереньгульский район	II (высокое, св. 0,3 до 0,6 МПа включи- тельно), протя- жённость – 12,3 км	Газификация насе- лённых пунктов и повышение уровня надёжности газо- снабжения про- мышленных и бы- товых потребите- лей	Расчёт- ный срок	Охранная зона устанавливается в соответствии с по- становлением Пра- вительства Россий- ской Федерации от 20.11.2000 № 878

1	2	3	4	5	6	7	8	9
229.	Г15.17	Газопровод-отвод к д. Андреевке	С	Тереньгульский район	II (высокое, св. 0,3 до 0,6 МПа включи- тельно), протя- жённость – 5,6 км	Газификация насе- лённых пунктов и повышение уровня надёжности газо- снабжения про- мышленных и бы- товых потреби- телей	Расчёт- ный срок	Охранная зона устанавливается в соответствии с по- становлением Пра- вительства Россий- ской Федерации от 20.11.2000 № 878
230.	Г15.19	Газопровод-отвод к с. Риновка	С	Тереньгульский район	II (высокое, св. 0,3 до 0,6 МПа включи- тельно), протя- жённость – 2,3 км	Газификация насе- лённых пунктов и повышение уровня надёжности газо- снабжения про- мышленных и бы- товых потреби- телей	Расчёт- ный срок	Охранная зона устанавливается в соответствии с по- становлением Пра- вительства Россий- ской Федерации от 20.11.2000 № 878
231.	Г15.20	Газопровод-отвод к с. Суровка	С	Тереньгульский район	II (высокое, св. 0,3 до 0,6 МПа включи- тельно), протя- жённость – 6 км	Газификация насе- лённых пунктов и повышение уровня надёжности газо- снабжения про- мышленных и бы- товых потреби- телей	Расчёт- ный срок	Охранная зона устанавливается в соответствии с по- становлением Пра- вительства Россий- ской Федерации от 20.11.2000 № 878
232.	Г15.21	Газопровод-отвод к пос. Конный Обоз	С	Тереньгульский район	II (высокое, св. 0,3 до 0,6 МПа включи- тельно), протя- жённость – 6 км	Газификация насе- лённых пунктов и повышение уровня надёжности газо- снабжения про- мышленных и бы- товых потреби- телей	Расчёт- ный срок	Охранная зона устанавливается в соответствии с по- становлением Пра- вительства Россий- ской Федерации от 20.11.2000 № 878

1	2	3	4	5	6	7	8	9
233.	Г15.22	Газопровод-отвод к пос. Мочилки	С	Тереньгульский район	II (высокое, св. 0,3 до 0,6 МПа включи- тельно), протя- жённость - 11 км	Газификация насе- лённых пунктов и повышение уровня надёжности газо- снабжения про- мышленных и бы- товых потребите- лей	Расчёт- ный срок	Охранная зона устанавливается в соответствии с по- становлением Пра- вительства Россий- ской Федерации от 20.11.2000 № 878
234.	Г15.23	Закольцовка ГРС-137 с. Ясашная Ташла - ГРС-93 с. Екатериновка	С	Тереньгульский район	I (высокое, св. 0,6 до 1,2 МПа включи- тельно), протя- жённость - 10,1 км	Газификация насе- лённых пунктов и повышение уровня надёжности газо- снабжения про- мышленных и бы- товых потребите- лей	Расчёт- ный срок	Охранная зона устанавливается в соответствии с по- становлением Пра- вительства Россий- ской Федерации от 20.11.2000 № 878
235.	Г15.24	Газопровод-отвод к пос. Лысогорскому	С	Тереньгульский район	I (высокое, св. 0,6 до 1,2 МПа включи- тельно), протя- жённость - 2,2 км	Газификация насе- лённых пунктов и повышение уровня надёжности газо- снабжения про- мышленных и бы- товых потребите- лей	Расчёт- ный срок	Охранная зона устанавливается в соответствии с по- становлением Пра- вительства Россий- ской Федерации от 20.11.2000 № 878
236.	Г15.25	Газопровод-отвод к д. Коровинке	С	Тереньгульский район	I (высокое, св. 0,6 до 1,2 МПа включи- тельно), протя- жённость - 0,6 км	Газификация насе- лённых пунктов и повышение уровня надёжности газо- снабжения про- мышленных и бы- товых потребите- лей	Расчёт- ный срок	Охранная зона устанавливается в соответствии с по- становлением Пра- вительства Россий- ской Федерации от 20.11.2000 № 878

1	2	3	4	5	6	7	8	9
237.	Г15.26	Газопровод-отвод к пос. Родничок	С	Тереньгульский район	I (высокое, св. 0,6 до 1,2 МПа включи- тельно), протя- жённость – 1,7 км	Газификация насе- лённых пунктов и повышение уровня надёжности газо- снабжения про- мышленных и бы- товых потребите- лей	Расчёт- ный срок	Охранная зона устанавливается в соответствии с по- становлением Пра- вительства Россий- ской Федерации от 20.11.2000 № 878
238.	Г15.27	Газопровод-отвод к АГНКС пос. Тереньга	С	Тереньгульский район	I (высокое, св. 0,6 до 1,2 МПа включи- тельно), протя- жённость – 0,5 км	Газификация насе- лённых пунктов и повышение уровня надёжности газо- снабжения про- мышленных и бы- товых потребите- лей	Первая очередь	Охранная зона устанавливается в соответствии с по- становлением Пра- вительства Россий- ской Федерации от 20.11.2000 № 878
239.	Г15.28	Газопровод-отвод к с. Языково	С	Тереньгульский район	I (высокое, св. 0,6 до 1,2 МПа включи- тельно), протя- жённость – 1 км	Газификация насе- лённых пунктов и повышение уровня надёжности газо- снабжения про- мышленных и бы- товых потребите- лей	Расчёт- ный срок	Охранная зона устанавливается в соответствии с по- становлением Пра- вительства Россий- ской Федерации от 20.11.2000 № 878
240.	Г16.1	Газопровод-отвод к д. Елизаветино	С	Ульяновский район	I (высокое, св. 0,6 до 1,2 МПа включи- тельно), протя- жённость – 2,7 км	Газификация насе- лённых пунктов и повышение уровня надёжности газо- снабжения про- мышленных и бы- товых потребите- лей	Расчёт- ный срок	Охранная зона устанавливается в соответствии с по- становлением Пра- вительства Россий- ской Федерации от 20.11.2000 № 878

1	2	3	4	5	6	7	8	9
241.	Г16.2	Газопровод-отвод к с. Волостниковка	С	Ульяновский район	І (высокое, св. 0,6 до 1,2 МПа включи- тельно), протя- жённость – 9,5 км	Газификация насе- лённых пунктов и повышение уровня надёжности газо- снабжения про- мышленных и бы- товых потребите- лей	Расчёт- ный срок	Охранная зона устанавливается в соответствии с по- становлением Пра- вительства Россий- ской Федерации от 20.11.2000 № 878
242.	Г16.3	Газопровод-отвод к д. Авдотьино	С	Ульяновский район	ІІ (высокое, св. 0,3 до 0,6 МПа включи- тельно), протя- жённость – 3,2 км	Газификация насе- лённых пунктов и повышение уровня надёжности газо- снабжения про- мышленных и бы- товых потребите- лей	Расчёт- ный срок	Охранная зона устанавливается в соответствии с по- становлением Пра- вительства Россий- ской Федерации от 20.11.2000 № 878
243.	Г16.4	Газопровод-отвод к с. Загудаевка	С	Ульяновский район	ІІ (высокое, св. 0,3 до 0,6 МПа включи- тельно), протя- жённость – 6,2 км	Газификация насе- лённых пунктов и повышение уровня надёжности газо- снабжения про- мышленных и бы- товых потребите- лей	Расчёт- ный срок	Охранная зона устанавливается в соответствии с по- становлением Пра- вительства Россий- ской Федерации от 20.11.2000 № 878
244.	Г16.5	Газопровод-отвод к д. Дубровке	С	Ульяновский район	І (высокое, св. 0,6 до 1,2 МПа включи- тельно), протя- жённость – 4,3 км	Газификация насе- лённых пунктов и повышение уровня надёжности газо- снабжения про- мышленных и бы- товых потребите- лей	Расчёт- ный срок	Охранная зона устанавливается в соответствии с по- становлением Пра- вительства Россий- ской Федерации от 20.11.2000 № 878

1	2	3	4	5	6	7	8	9
245.	Г16.6	Газопровод-отвод к д. Городищи	С	Ульяновский район	II (высокое, св. 0,3 до 0,6 МПа включи- тельно), протя- жённость – 4,5 км	Газификация насе- лённых пунктов и повышение уровня надёжности газо- снабжения про- мышленных и бы- товых потребите- лей	Расчёт- ный срок	Охранная зона устанавливается в соответствии с по- становлением Пра- вительства Россий- ской Федерации от 20.11.2000 № 878
246.	Г16.7	Газопровод-отвод к пос. Крутояру	С	Ульяновский район	II (высокое, св. 0,3 до 0,6 МПа включи- тельно), протя- жённость – 4 км	Газификация насе- лённых пунктов и повышение уровня надёжности газо- снабжения про- мышленных и бы- товых потребите- лей	Расчёт- ный срок	Охранная зона устанавливается в соответствии с по- становлением Пра- вительства Россий- ской Федерации от 20.11.2000 № 878
247.	Г16.8	Газопровод-отвод к с. Русская Беденьга	С	Ульяновский район	II (высокое, св. 0,3 до 0,6 МПа включи- тельно), протя- жённость – 4,8 км	Газификация насе- лённых пунктов и повышение уровня надёжности газо- снабжения про- мышленных и бы- товых потребите- лей	Расчёт- ный срок	Охранная зона устанавливается в соответствии с по- становлением Пра- вительства Россий- ской Федерации от 20.11.2000 № 878
248.	Г16.9	Газопровод-отвод к пос. Красное Сюндюково	С	Ульяновский район	II (высокое, св. 0,3 до 0,6 МПа включи- тельно), протя- жённость – 4 км	Газификация насе- лённых пунктов и повышение уровня надёжности газо- снабжения про- мышленных и бы- товых потребите- лей	Расчёт- ный срок	Охранная зона устанавливается в соответствии с по- становлением Пра- вительства Россий- ской Федерации от 20.11.2000 № 878

1	2	3	4	5	6	7	8	9
249.	Г16.10	Газопровод-отвод к пос. Рыбхоза	С	Ульяновский район	I (высокое, св. 0,6 до 1,2 МПа включи- тельно), протя- жённость – 2,2 км	Газификация насе- лённых пунктов и повышение уровня надёжности газо- снабжения про- мышленных и бы- товых потребите- лей	Расчёт- ный срок	Охранная зона устанавливается в соответствии с по- становлением Пра- вительства Россий- ской Федерации от 20.11.2000 № 878
250.	Г16.11	Газопровод-отвод к пос. Максима Горького	С	Ульяновский район	I (высокое, св. 0,6 до 1,2 МПа включи- тельно), протя- жённость – 0,8 км	Газификация насе- лённых пунктов и повышение уровня надёжности газо- снабжения про- мышленных и бы- товых потребите- лей	Расчёт- ный срок	Охранная зона устанавливается в соответствии с по- становлением Пра- вительства Россий- ской Федерации от 20.11.2000 № 878
251.	Г17.1	Газопровод-отвод к д. Тимофеевке	С	Цильнинский район	II (высокое, св. 0,3 до 0,6 МПа включи- тельно), протя- жённость – 8,7 км	Газификация насе- лённых пунктов и повышение уровня надёжности газо- снабжения про- мышленных и бы- товых потребите- лей	Расчёт- ный срок	Охранная зона устанавливается в соответствии с по- становлением Пра- вительства Россий- ской Федерации от 20.11.2000 № 878
252.	Г18.1	Газопровод-отвод к с. Коровино	С	Чердаклинский район	II (высокое, св. 0,3 до 0,6 МПа включи- тельно), протя- жённость – 5,9 км	Газификация насе- лённых пунктов и повышение уровня надёжности газо- снабжения про- мышленных и бы- товых потребите- лей	Расчёт- ный срок	Охранная зона устанавливается в соответствии с по- становлением Пра- вительства Россий- ской Федерации от 20.11.2000 № 878

1	2	3	4	5	6	7	8	9
253.	Г18.2	Газопровод-отвод к с. Уразгильдино	С	Чердаклинский район	II (высокое, св. 0,3 до 0,6 МПа включи- тельно), протя- жённость – 2,4 км	Газификация насе- лённых пунктов и повышение уровня надёжности газо- снабжения про- мышленных и бы- товых потребите- лей	Расчёт- ный срок	Охранная зона устанавливается в соответствии с по- становлением Пра- вительства Россий- ской Федерации от 20.11.2000 № 878
254.	Г18.3	Газопровод-отвод к с. Андреевка	С	Чердаклинский район	II (высокое, св. 0,3 до 0,6 МПа включи- тельно), протя- жённость – 3,4 км	Газификация насе- лённых пунктов и повышение уровня надёжности газо- снабжения про- мышленных и бы- товых потребите- лей	Расчёт- ный срок	Охранная зона устанавливается в соответствии с по- становлением Пра- вительства Россий- ской Федерации от 20.11.2000 № 878
255.	Г18.4	Газопровод-отвод к д. Войкино	С	Чердаклинский район	II (высокое, св. 0,3 до 0,6 МПа включи- тельно), протя- жённость – 2,3 км	Газификация насе- лённых пунктов и повышение уровня надёжности газо- снабжения про- мышленных и бы- товых потребите- лей	Расчёт- ный срок	Охранная зона устанавливается в соответствии с по- становлением Пра- вительства Россий- ской Федерации от 20.11.2000 № 878
256.	Г18.5	Газопровод-отвод к пос. Белая Рыбка	С	Чердаклинский район	II (высокое, св. 0,3 до 0,6 МПа включи- тельно), протя- жённость – 12,6 км	Газификация насе- лённых пунктов и повышение уровня надёжности газо- снабжения про- мышленных и бы- товых потребите- лей	Расчёт- ный срок	Охранная зона устанавливается в соответствии с по- становлением Пра- вительства Россий- ской Федерации от 20.11.2000 № 878

1	2	3	4	5	6	7	8	9
257.	Г18.6	Газопровод-отвод к ТБ «Голубые огни»	С	Чердаклинский район	II (высокое, св. 0,3 до 0,6 МПа включительно), протяжённость – 1,2 км	Газификация населённых пунктов и повышение уровня надёжности газоснабжения промышленных и бытовых потребителей	Расчётный срок	Охранная зона устанавливается в соответствии с постановлением Правительства Российской Федерации от 20.11.2000 № 878
258.	Г18.7	Газопровод-перемычка ГРС-52 с. Крестово Городище – пос. Мирный	С	Чердаклинский район	I (высокое, св. 0,6 до 1,2 МПа включительно), протяжённость – 21,5 км	Газификация населённых пунктов и повышение уровня надёжности газоснабжения промышленных и бытовых потребителей	Первая очередь	Охранная зона устанавливается в соответствии с постановлением Правительства Российской Федерации от 20.11.2000 № 878
259.	Г18.8	Газопровод-перемычка пос. Первомайский – с. Енганаево	С	Чердаклинский район	I (высокое, св. 0,6 до 1,2 МПа включительно), протяжённость – 22,6 км	Газификация населённых пунктов и повышение уровня надёжности газоснабжения промышленных и бытовых потребителей	Первая очередь	Охранная зона устанавливается в соответствии с постановлением Правительства Российской Федерации от 20.11.2000 № 878
260.	Г18.9	Газопровод-перемычка г. Ульяновск – с. Енганаево	С	Чердаклинский район	I (высокое, св. 0,6 до 1,2 МПа включительно), протяжённость – 22,7 км	Газификация населённых пунктов и повышение уровня надёжности газоснабжения промышленных и бытовых потребителей	Первая очередь	Охранная зона устанавливается в соответствии с постановлением Правительства Российской Федерации от 20.11.2000 № 878

1	2	3	4	5	6	7	8	9
261.	Г18.10	Газопровод-отвод к г. Ульяновску	С	Чердаклинский район	I (высокое, св. 0,6 до 1,2 МПа включи- тельно), протя- жённость – 1,1 км	Газификация насе- лённых пунктов и повышение уровня надёжности газо- снабжения про- мышленных и бы- товых потребите- лей	Расчёт- ный срок	Охранная зона устанавливается в соответствии с по- становлением Пра- вительства Россий- ской Федерации от 20.11.2000 № 878
262.	Г18.11	Газопровод ГРС-38 г. Ульяновск – г. Ульяновск	С	Чердаклинский район	I (высокое, св. 0,6 до 1,2 МПа включи- тельно), протя- жённость – 1,6 км	Газификация насе- лённых пунктов и повышение уровня надёжности газо- снабжения про- мышленных и бы- товых потребите- лей	Расчёт- ный срок	Охранная зона устанавливается в соответствии с по- становлением Пра- вительства Россий- ской Федерации от 20.11.2000 № 878
263.	Г18.12	Газопровод-отвод к пос. Вислая Дубрава	С	Чердаклинский район	II (высокое, св. 0,3 до 0,6 МПа включи- тельно), протя- жённость – 6,2 км	Газификация насе- лённых пунктов и повышение уровня надёжности газо- снабжения про- мышленных и бы- товых потребите- лей	Расчёт- ный срок	Охранная зона устанавливается в соответствии с по- становлением Пра- вительства Россий- ской Федерации от 20.11.2000 № 878
264.	Г19.1	Газопровод-перемычка ГРС-43 г. Ульяновск – ст. Белый Клин	С	г.о. «г. Ульяновск»	I (высокое, св. 0,6 до 1,2 МПа включи- тельно), протя- жённость – 4,3 км	Газификация насе- лённых пунктов и повышение уровня надёжности газо- снабжения про- мышленных и бы- товых потребите- лей	Расчёт- ный срок	Охранная зона устанавливается в соответствии с по- становлением Пра- вительства Россий- ской Федерации от 20.11.2000 № 878

1	2	3	4	5	6	7	8	9
265.	Г19.2	Газопровод-отвод от ГРС-22 г. Ульяновска до г. Ульяновска	С	г.о. «г. Ульяновск»	II (высокое, св. 0,3 до 0,6 МПа включительно), протяжённость – 1,9 км	Газификация населённых пунктов и повышение уровня надёжности газоснабжения промышленных и бытовых потребителей	Расчётный срок	Охранная зона устанавливается в соответствии с постановлением Правительства Российской Федерации от 20.11.2000 № 878
266.	Г19.3	Газопровод-перемычка г. Ульяновск – с. Карлинское	С	г.о. «г. Ульяновск»	I (высокое, св. 0,6 до 1,2 МПа включительно), протяжённость – 4,7 км	Газификация населённых пунктов и повышение уровня надёжности газоснабжения промышленных и бытовых потребителей	Первая очередь	Охранная зона устанавливается в соответствии с постановлением Правительства Российской Федерации от 20.11.2000 № 878
267.	Г19.4	Газопровод-перемычка ГРС-22А г. Ульяновск – с. Новый Урень	С	г.о. «г. Ульяновск»	I (высокое, св. 0,6 до 1,2 МПа включительно), протяжённость – 16 км	Газификация населённых пунктов и повышение уровня надёжности газоснабжения промышленных и бытовых потребителей	Первая очередь	Охранная зона устанавливается в соответствии с постановлением Правительства Российской Федерации от 20.11.2000 № 878
268.	Г19.5	Газопровод-отвод к АГНКС г. Ульяновск	С	г.о. «г. Ульяновск»	I (высокое, св. 0,6 до 1,2 МПа включительно), протяжённость – 2,4 км	Газификация населённых пунктов и повышение уровня надёжности газоснабжения промышленных и бытовых потребителей	Первая очередь	Охранная зона устанавливается в соответствии с постановлением Правительства Российской Федерации от 20.11.2000 № 878

1	2	3	4	5	6	7	8	9
269.	Г20.1	Газопровод-перемычка ГРС-77 «Мелзавод» – г. Новоульяновск	С	г.о. «г. Новоульяновск»	I (высокое, св. 0,6 до 1,2 МПа включительно), протяжённость – 6 км	Газификация населённых пунктов и повышение уровня надёжности газоснабжения промышленных и бытовых потребителей	Расчётный срок	Охранная зона устанавливается в соответствии с постановлением Правительства Российской Федерации от 20.11.2000 № 878
270.	Г21.1	Газопровод-перемычка ГРС-21 г. Димитровград – г. Димитровград	С	г.о. «г. Димитровград»	I (высокое, св. 0,6 до 1,2 МПа включительно), протяжённость – 2,3 км	Газификация населённых пунктов и повышение уровня надёжности газоснабжения промышленных и бытовых потребителей	Расчётный срок	Охранная зона устанавливается в соответствии с постановлением Правительства Российской Федерации от 20.11.2000 № 878

1.9. Сведения о видах, назначении, наименованиях и основных характеристиках планируемых объектов регионального значения в области электроснабжения

№ п/п	№ на карте	Наименование	Статус	Местоположение	Основные характеристики	Назначение	Планируемый срок ввода в эксплуатацию	Зоны с особыми условиями использования территории
1	2	3	4	5	6	7	8	9
1.	Э.1	ПС 110 кВ ООО «Бриджстоун Тайер Мануфэкчуринг СНГ»	С	Чердаклинский район	Мощность – 2 x 40 МВА	Развитие системы электроснабжения населённых пунктов и повышение уровня надёжности электроснабжения	Первая очередь	Охранная зона в соответствии с постановлением Правительства Российской Федерации от 24.02.2009

1	2	3	4	5	6	7	8	9
						промышленных и бытовых потребителей		№ 160 «О порядке установления охранных зон объектов электросетевого хозяйства и особых условий использования земельных участков, расположенных в границах таких зон» (далее – постановление Правительства Российской Федерации от 24.02.2009 № 160)
2.	Э.2	Отпайка от ВЛ 110 кВ ВЗ-1 до ПС 110 кВ ООО «Бриджстоун Тайер Мануфэкчуринг СНГ»	С	Чердаклинский район	Протяжённость – 3,4 км, класс напряжения – 110 кВ	Развитие системы электроснабжения населённых пунктов и повышение уровня надёжности электроснабжения промышленных и бытовых потребителей	Первая очередь	Охранная зона в соответствии с постановлением Правительства Российской Федерации от 24.02.2009 № 160
3.	Э.3	Отпайка от ВЛ 110 кВ ВЗ-2 до ПС 110 кВ ООО «Бриджстоун Тайер Мануфэкчуринг СНГ»	С	Чердаклинский район	Протяжённость – 4,3 км, класс напряжения – 110 кВ	Развитие системы электроснабжения населённых пунктов и повышение уровня надёжности электроснабжения промышленных и бытовых потребителей	Первая очередь	Охранная зона в соответствии с постановлением Правительства Российской Федерации от 24.02.2009 № 160

1	2	3	4	5	6	7	8	9
4.	Э.4	ГПП 110 кВ Юбилейная с заменой двух существующих силовых трансформаторов мощностью 16 МВА на силовые трансформаторы мощностью 40 МВА	Р	г. Ульяновск	Мощность – 2 x 40 МВА	Развитие системы электроснабжения населенных пунктов и повышение уровня надёжности электроснабжения промышленных и бытовых потребителей	Первая очередь	Охранная зона в соответствии с постановлением Правительства Российской Федерации от 24.02.2009 № 160
5.	Э.5	Техническое перевооружение ГПП 110 кВ Площадка 3 с заменой отделителей и короткозамкателей 110 кВ в количестве 4 штук на быстродействующие элегазовые выключатели 110 кВ	Р	г. Ульяновск	Класс напряжения – 110 кВ	Развитие системы электроснабжения населённых пунктов и повышение уровня надёжности электроснабжения промышленных и бытовых потребителей	Первая очередь	Охранная зона в соответствии с постановлением Правительства Российской Федерации от 24.02.2009 № 160
6.	Э.6	Техническое перевооружение ОРУ-110 кВ ГПП 110 кВ Станкозавод с заменой отделителей и короткозамкателей 110 кВ в количестве 4 штук на быстродействующие элегазовые выключатели 110 кВ	Р	г. Ульяновск	Класс напряжения – 110 кВ	Развитие системы электроснабжения населённых пунктов и повышение уровня надёжности электроснабжения промышленных и бытовых потребителей	Первая очередь	Охранная зона в соответствии с постановлением Правительства Российской Федерации от 24.02.2009 № 160
7.	Э.7	Техническое перевооружение ГПП 110 кВ Зенит с заменой отделителей и короткозамкателей 110 кВ в количестве 4 штук на быстродействующие элегазовые выключатели 110 кВ	Р	Чердаклинский район	Класс напряжения – 110 кВ	Развитие системы электроснабжения населённых пунктов и повышение уровня надёжности электроснабжения промышленных и бытовых потребителей	Первая очередь	Охранная зона в соответствии с постановлением Правительства Российской Федерации от 24.02.2009 № 160

1	2	3	4	5	6	7	8	9
8.	Э.8	Техническое перевооружение ГПП 110 кВ ОСК с заменой отделителей и короткозамыкателей 110 кВ в количестве 4 штук на быстродействующие элегазовые выключатели 110 кВ	Р	г. Ульяновск	Класс напряжения – 110 кВ	Развитие системы электроснабжения населённых пунктов и повышение уровня надёжности электроснабжения промышленных и бытовых потребителей	Первая очередь	Охранная зона в соответствии с постановлением Правительства Российской Федерации от 24.02.2009 № 160
9.	Э.9	Техническое перевооружение ГПП 110 кВ ГНС-2 с заменой отделителей и короткозамыкателей 110 кВ в количестве 4 штук на быстродействующие элегазовые выключатели 110 кВ	Р	г. Ульяновск	Класс напряжения – 110 кВ	Развитие системы электроснабжения населённых пунктов и повышение уровня надёжности электроснабжения промышленных и бытовых потребителей	Первая очередь	Охранная зона в соответствии с постановлением Правительства Российской Федерации от 24.02.2009 № 160
10.	Э.10	ПС 110 кВ Северная с заменой двух трансформаторов 110/35/6кВ мощностью 10 МВА на трансформаторы 110/10/6кВ аналогичной мощности	Р	г. Ульяновск	Мощность – 2 x 10 МВА	Развитие системы электроснабжения населённых пунктов и повышение уровня надёжности электроснабжения промышленных и бытовых потребителей	Первая очередь	Охранная зона в соответствии с постановлением Правительства Российской Федерации от 24.02.2009 № 160
11.	Э.11	ГПП 110/10 кВ «Стройбаза»	Р	г. Ульяновск	Класс напряжения – 110 кВ	Развитие системы электроснабжения населённых пунктов и повышение уровня надёжности электроснабжения промышленных и бытовых потребителей	Первая очередь	Охранная зона в соответствии с постановлением Правительства Российской Федерации от 24.02.2009 № 160

1	2	3	4	5	6	7	8	9
12.	Э.12	ГПП 110/6 кВ «Заволжская»	Р	г. Ульяновск	Класс напряжения – 110 кВ	Развитие системы электроснабжения населённых пунктов и повышение уровня надёжности электроснабжения промышленных и бытовых потребителей	Первая очередь	Охранная зона в соответствии с постановлением Правительства Российской Федерации от 24.02.2009 № 160
13.	Э.13	Отпайка ВЛ 110 кВ «А-1», «А-2» до ГПП 110/10 кВ «Площадка А»	Р	Чердаклинский район	Класс напряжения – 110 кВ	Развитие системы электроснабжения населённых пунктов и повышение уровня надёжности электроснабжения промышленных и бытовых потребителей	Первая очередь	Охранная зона в соответствии с постановлением Правительства Российской Федерации от 24.02.2009 № 160
14.	Э.14	КЛ 110 кВ «НГ-1», «НГ-2»	Р	г. Ульяновск	Класс напряжения – 110 кВ	Развитие системы электроснабжения населённых пунктов и повышение уровня надёжности электроснабжения промышленных и бытовых потребителей	Первая очередь	Охранная зона в соответствии с постановлением Правительства Российской Федерации от 24.02.2009 № 160
15.	Э.15	ВЛ 110 кВ «СЗ-1», «СЗ-2»	Р	г. Ульяновск	Класс напряжения – 110 кВ	Развитие системы электроснабжения населённых пунктов и повышение уровня надёжности электроснабжения промышленных и бытовых потребителей	Первая очередь	Охранная зона в соответствии с постановлением Правительства Российской Федерации от 24.02.2009 № 160
16.	Э.16	Объект генерации «Ульяновские СЭС»	С	Мелесский район, Рязановское сель-	Мощность – 9,8 МВт	Развитие системы электроснабжения	Первая очередь	Охранная зона в соответствии

1	2	3	4	5	6	7	8	9
				ское поселение, с. Рязаново		населённых пунктов и повышение уровня надёжности электроснабжения промышленных и бытовых потребителей		с постановлением Правительства Российской Федерации от 24.02.2009 № 160
17.	Э.17	Объект генерации «Ульяновские СЭС»	С	Мелесский район, р.п. Муллолка	Мощность – 9,8 МВт	Развитие системы электроснабжения населённых пунктов и повышение уровня надёжности электроснабжения промышленных и бытовых потребителей	Первая очередь	Охранная зона в соответствии с постановлением Правительства Российской Федерации от 24.02.2009 № 160

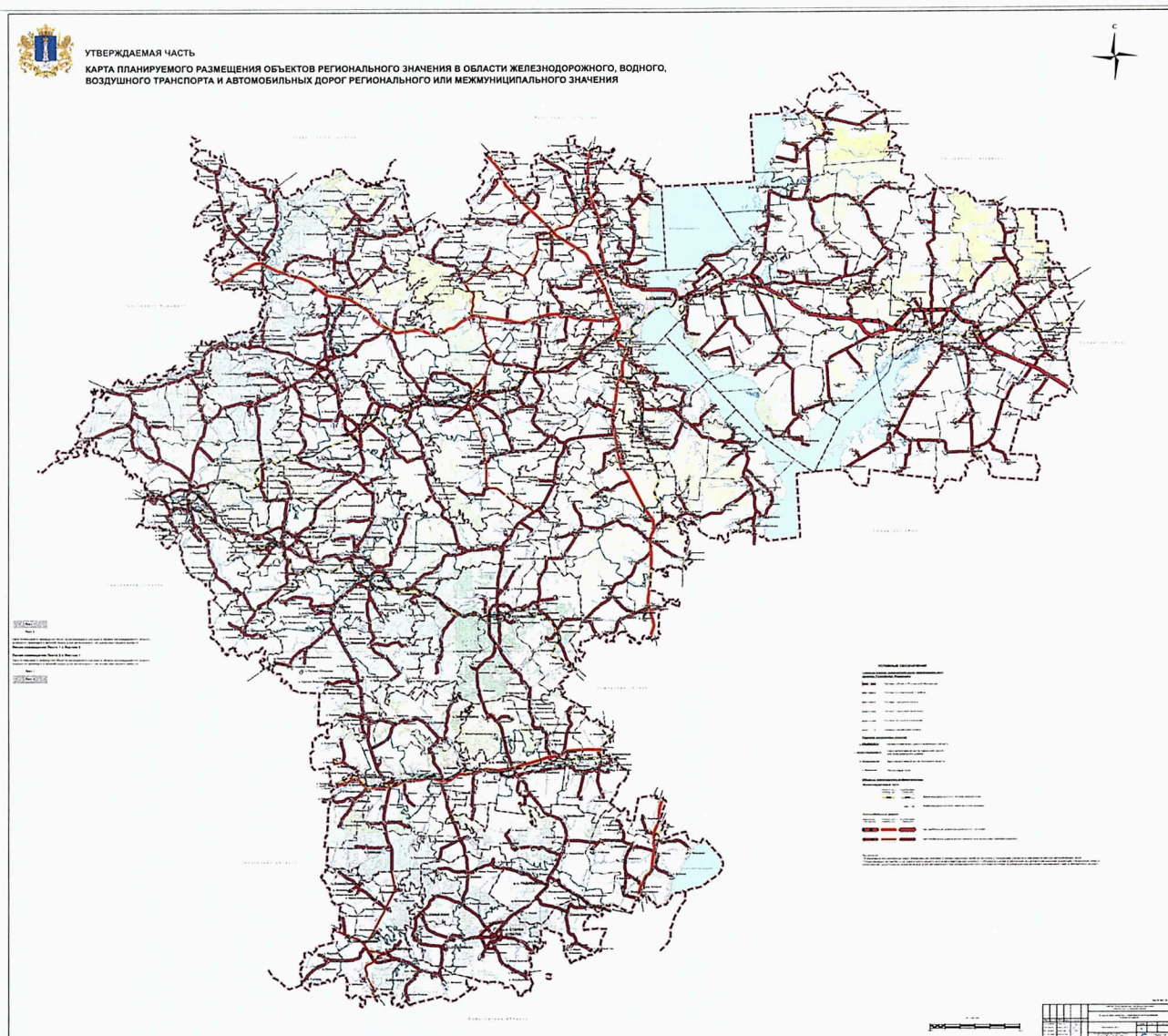
1.10. Сведения о видах, назначении, наименованиях и основных характеристиках планируемых объектов регионального значения в области размещения территорий, зон и площадок для инвестиционной деятельности

№ п/п	№ на карте	Наименование	Статус	Местоположение	Основные характеристики	Назначение	Планируемый срок ввода в эксплуатацию	Зоны с особыми условиями использования территории
1	2	3	4	5	6	7	8	9
Индустриальные (промышленные) парки								
1.	ИД.8	ДААЗ	С	город Димитровград (расположена на территории Димитровградского автоагрегатного завода)	91 га	Развитие промышленного производства в сфере производства автокомпонентов	Расчётный срок	Определяется проектом санитарно-защитной зоны объекта (предприятия I, II, III классов опасности)

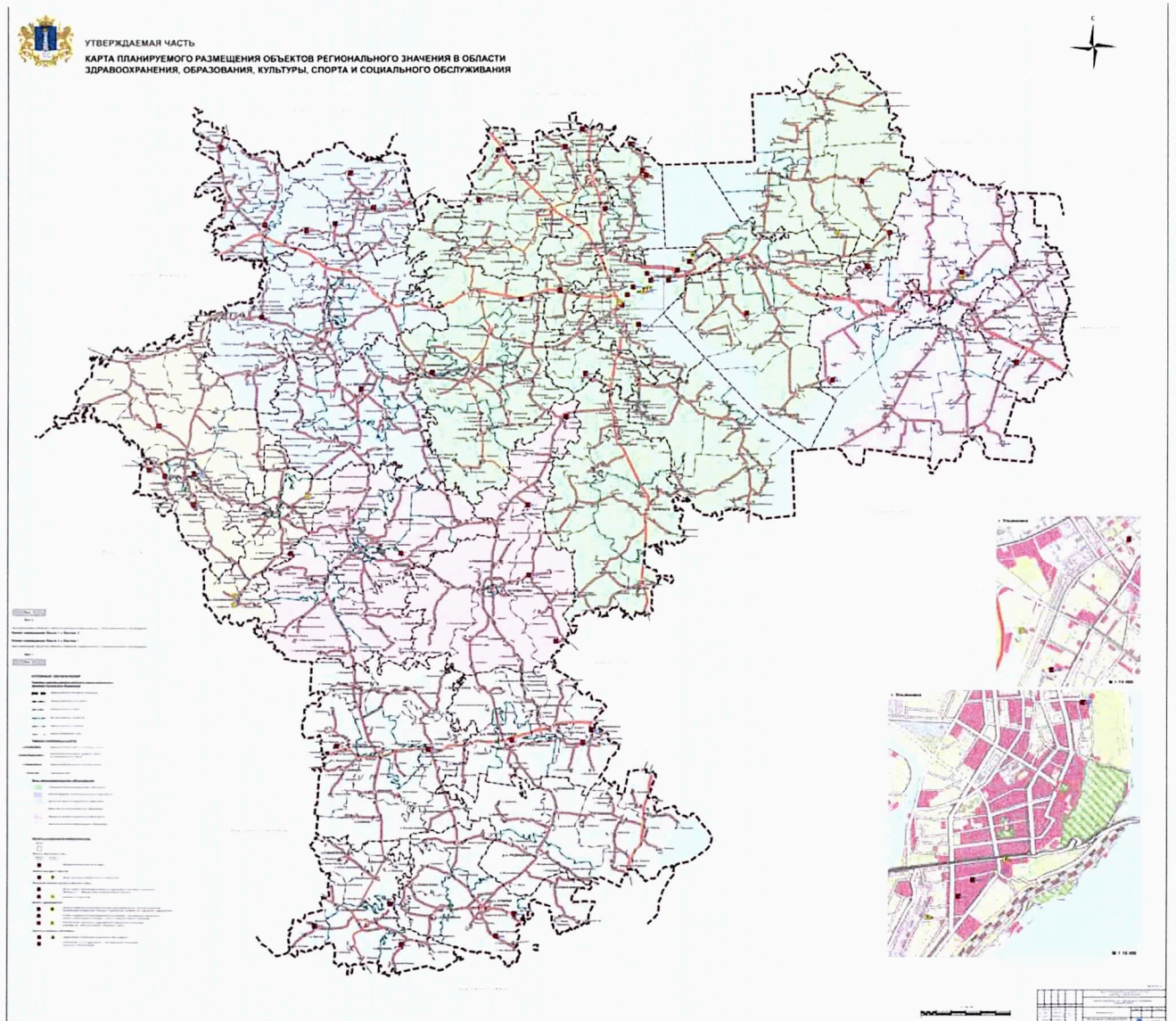
1	2	3	4	5	6	7	8	9
2.	ИД.10	«Тереньга»	С	Тереньгульский район (границы территории: с востока – Федеральная трасса М5 «Урал»; с юга – межпоселковая автомобильная дорога Скугареевка – Суровка; с севера – автомобильная дорога 73 ОЦРЗ К-1 427)	2040 га	Развитие промышленности	Первая очередь	Определяется проектом санитарно-защитной зоны объекта (предприятия I, II, III классов опасности)

2. Карты планируемого размещения объектов регионального значения

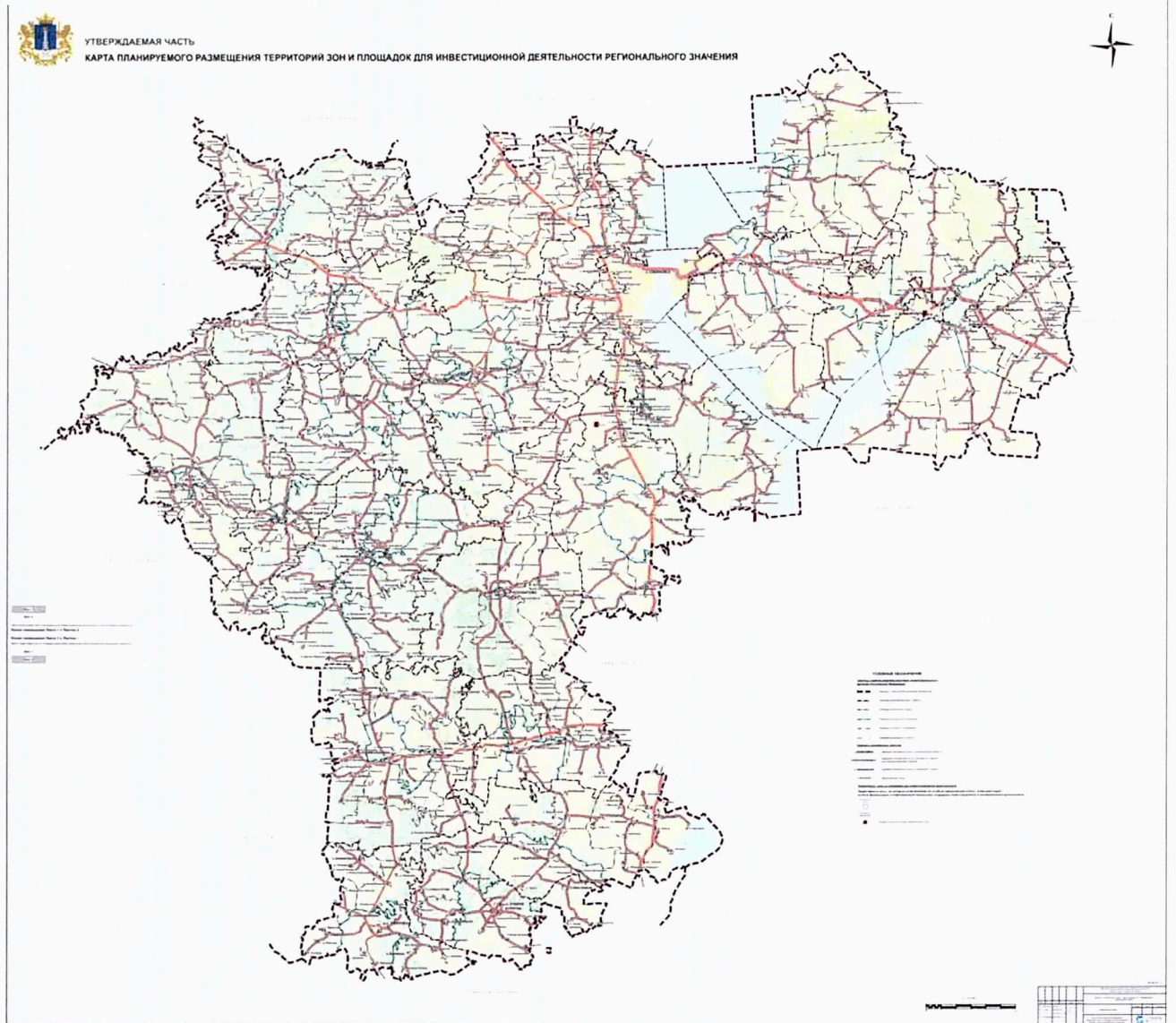
2.1. Карта планируемого размещения объектов регионального значения в области железнодорожного, водного, воздушного транспорта и автомобильных дорог регионального и межмуниципального значения.



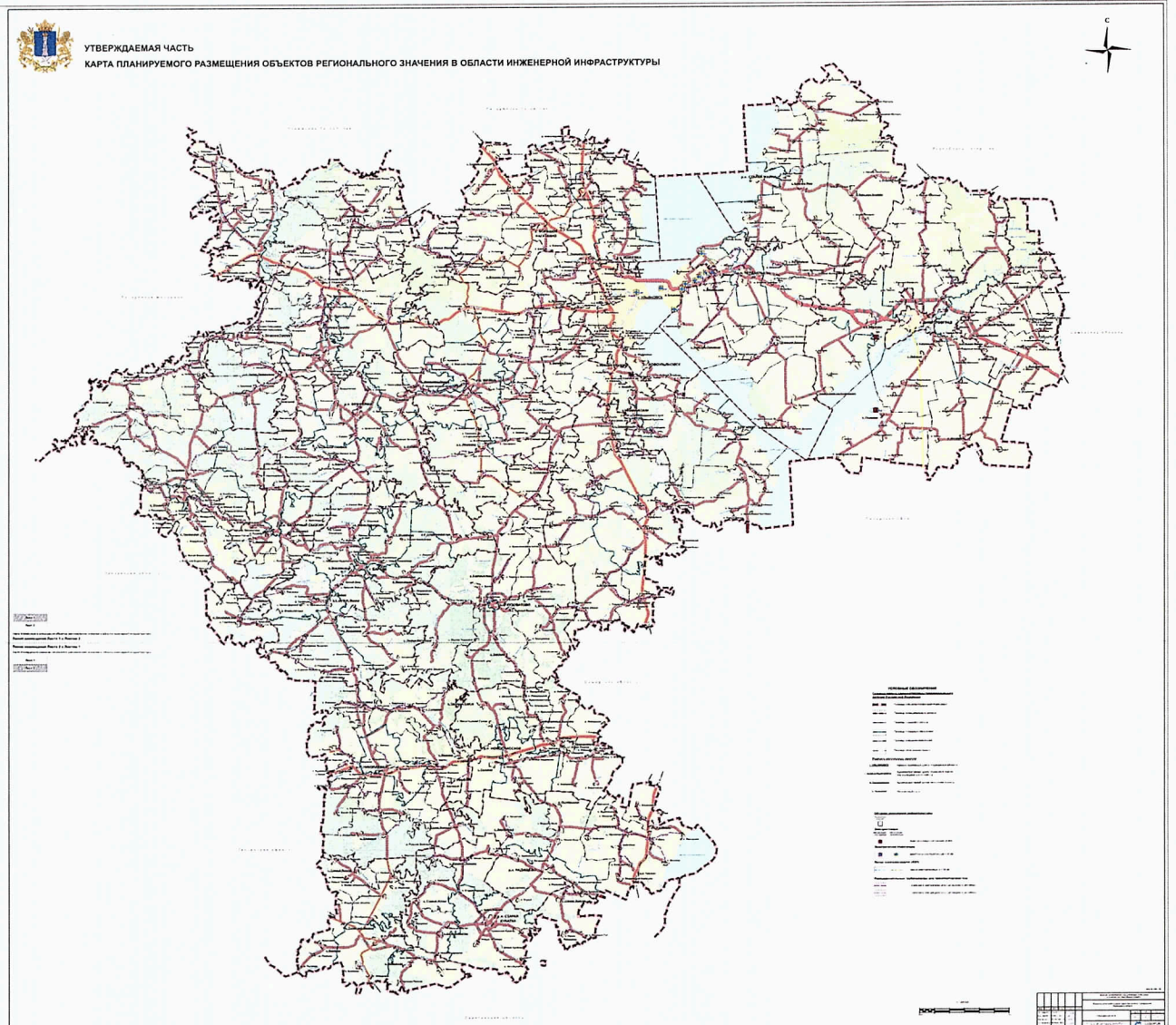
2.2. Карта планируемого размещения объектов регионального значения в области здравоохранения, образования, культуры, физической культуры и спорта, социального обслуживания.



2.3. Карта планируемого размещения территорий зон и площадок для инвестиционной деятельности регионального значения.



2.4. Карта планируемого размещения объектов регионального значения в области инженерной инфраструктуры.



».