

**ИНСПЕКЦИЯ ТУЛЬСКОЙ ОБЛАСТИ ПО ГОСУДАРСТВЕННОЙ
ОХРАНЕ ОБЪЕКТОВ КУЛЬТУРНОГО НАСЛЕДИЯ**

П Р И К А З

02.07.2026

№ 121

**Об утверждении предмета охраны объекта культурного наследия
федерального значения «Здание присутственных мест», кон. XVIII –
нач. XIX в., Тульская область, Ефремовский район, г. Ефремов,
Красная площадь, д. 15, лит. А, а**

В соответствии со статьей 9.1, подпунктом 10 пункта 2 статьи 33 Федерального закона от 25 июня 2002 года № 73-ФЗ «Об объектах культурного наследия (памятниках истории и культуры) народов Российской Федерации», приказом Министерства культуры Российской Федерации от 13 января 2016 года № 28 «Об утверждении Порядка определения предмета охраны объекта культурного наследия, включенного в единый государственный реестр объектов культурного наследия (памятников истории и культуры) народов Российской Федерации в соответствии со статьей 64 Федерального закона от 25 июня 2002 года № 73-ФЗ «Об объектах культурного наследия (памятниках истории и культуры) народов Российской Федерации», научно-проектной документацией (проект предмета охраны), разработанной государственным учреждением Тульской области «Центр по охране и использованию памятников истории и культуры», на основании Положения об инспекции Тульской области по государственной охране объектов культурного наследия, утвержденного постановлением правительства Тульской области от 20 мая 2015 года № 234, **п р и к а з ы в а ю :**

1. Утвердить предмет охраны объекта культурного наследия федерального значения «Здание присутственных мест», кон. XVIII - нач. XIX в., Тульская область, Ефремовский район, г. Ефремов, Красная пл., д. 15, лит. А, а (приложение № 1), и его схематическое изображение (приложение № 2).

2. Приказ вступает в силу со дня официального опубликования.

**Начальник инспекции
Тульской области по
государственной охране
объектов культурного
наследия**



Е.Е. Шичанина

Приложение № 1
к приказу инспекции Тульской области
по государственной охране объектов
культурного наследия
от 02.07.2026 № 121

**Предмет охраны объекта культурного наследия федерального значения
«Здание присутственных мест», кон. XVIII - нач. XIX в., Тульская
область, Ефремовский район, г. Ефремов, Красная пл., д. 15, лит. А, а**

Предметом охраны объекта культурного наследия федерального значения «Здание присутственных мест», кон. XVIII - нач. XIX в., Тульская область (Тульская область, Ефремовский район, г. Ефремов, Красная площадь, д. 15, лит. А, а), являются:

Местоположение и градостроительные характеристики

Локальный элемент, расположенный в восточной части периметра Красной площади, занимающий угловое положение в исторической застройке квартала, образованного улицами: К. Маркса, Гоголя (переходит в проезд Гоголя), Стрелецким спуском и набережной реки Красивая Меча (пункт 1 приложения № 2).

Исторические видовые раскрытия со стороны Красной площади и Стрелецкого спуска (пункт 1 приложения № 2).

Объемно-пространственная и планировочная композиция на дату строительства, или как результат поэтапного формирования памятника

Двухэтажное кирпичное Г-образное в плане здание, ориентированное главным западным фасадом на Красную площадь; состоящее из основного объема (лит. А) с подвалом в южной части и пристройки с внутренней лестницей (лит. а) в южной части восточного фасада; исторический тип конструктивной схемы здания – с несущими стенами; местоположение входа в основной объем – на южном фасаде пристройки; местоположение входа в подвал – на восточном фасаде пристройки (пункт 2 приложения № 2).

Высотные отметки дома – по венчающим карнизам: из-за уклона рельефа высотные значения больше с восточной стороны и меньше – с западной (пункт 3 приложения № 2).

Исторические конструкции, материалы и техника исполнения

Цоколь (лит. А) – кирпичный с прямым обрезаем (пункт 4 приложения № 2).

Материал несущих стен – красный полнотелый глиняный кирпич; внешняя перевязка стен – верстовая кладка; отделка фасадов – окраска по штукатурке (пункт 5 приложения № 2).

Крыша – сложная в плане, скатная вальмовая со слуховым окном на восточном скате (как историческая форма); металлическое фальцевое кровельное покрытие (металл как исторический материал) (пункт 6 приложения № 2).

Местоположение в пристройке (лит. а) и конструкция на металлических косоурах внутренней межэтажной лестницы (пункт 7 приложения № 2).

Местоположение, габариты, конфигурация и оформление дверных и оконных проемов

Местоположение, конфигурация и габариты исторических прямоугольных дверных и оконных проемов, включая широкие окна и глухие окна на первом этаже западного фасада; заполнение – деревянное (дерево как исторический материал); перемычки – кирпичные клинчатые; перемычка над внутренним дверным проемом подвала – арочная лучковая; угол «рассвета» откосов, в том числе с верхней лучковой гранью, оконных проемов первого и второго этажей (пункт 8 приложения № 2).

Оформление оконных проемов кирпичными наличниками:

западный фасад:

первый этаж – с лучковым завершением с «ушами» (широких оконных проемов и глухих окон) и замковым камнем на широких оконных проемах;

второй этаж – рамочными, с прямыми сандриками карнизного типа над окнами и узкими прямоугольными накладками;

северный фасад:

восточный оконный проем и глухое окно на втором этаже – декор аналогичен декору оконных проемов второго этажа западного фасада;

южный фасад:

три оконных проема и два глухих окна между ними на втором этаже – декор аналогичен декору оконных проемов второго этажа западного фасада (пункт 9 приложения № 2).

Композиция и архитектурно-художественное оформление фасадов

Характер декора западного, северного и южного фасадов в стиле русского классицизма конца XVIII - начала XIX в.; по периметру здания – кирпичный многоступенчатый венчающий карниз, гладкий фриз с тенией; на западном фасаде: раскрепованный в центральном ризалите и в угловых пилястрах – с сухариками, фриз – филенчатый с прямоугольными накладками (пункт 10 приложения № 2).

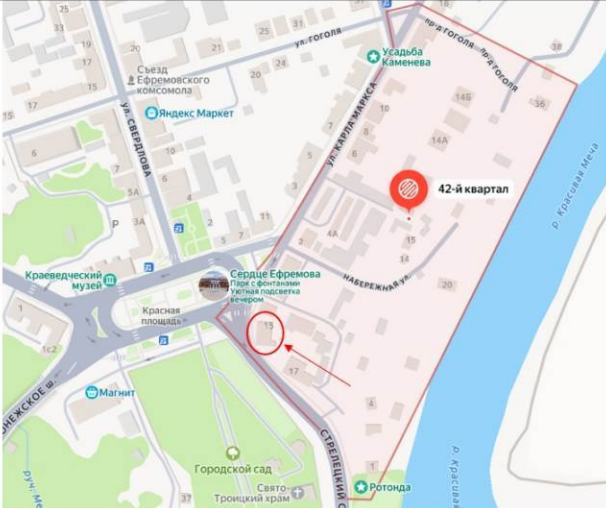
Западный главный фасад – трехчастный; центральная трехосная часть, выделенная слабо выступающим ризалитом; боковые части – трехосные (пункт 11 приложения № 2).

Пилястры – по углам фасада, в уровне 1-го этажа отмечены рустом (сохранился в южной пилястре), а в уровне 2-го этажа со стесанными углами граней; между поясами – филенка (пункт 12 приложения № 2).

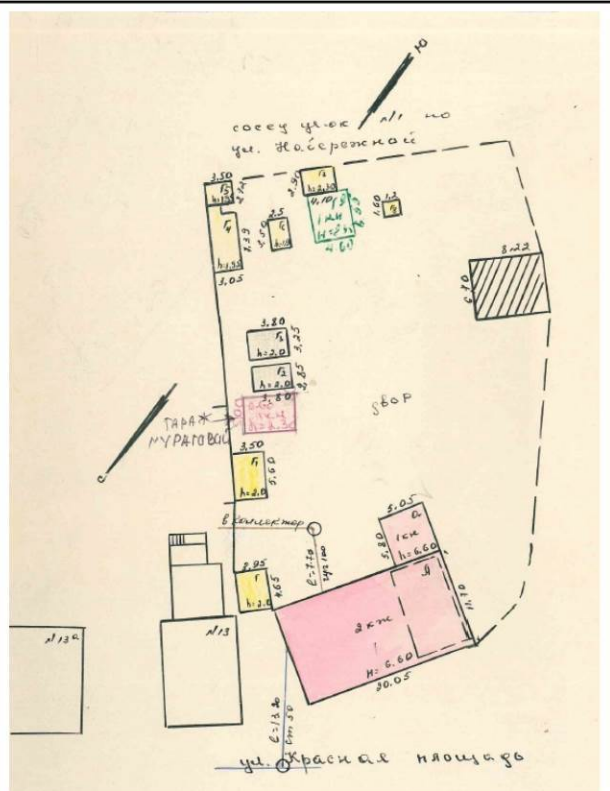
По периметру здания ступенчатый междуэтажный пояс – между первым и вторым этажами, подоконный пояс второго этажа, ниже которого под каждым окном западного, северного и южного фасадов – узкие прямоугольные филенки (пункт 13 приложения № 2).

Приложение № 2
к приказу инспекции Тульской области
по государственной охране объектов
культурного наследия
от 02.07.2026 № 121

Схематическое отображение предмета охраны объекта культурного наследия федерального значения «Здание присутственных мест», кон. XVIII - нач. XIX в., Тульская область (Тульская область, Ефремовский район, г. Ефремов, Красная площадь, д. 15, лит. А, а)

№	Предмет охраны Описание предмета охраны	Иллюстрации
<i>Местоположение и градостроительные характеристики</i>		
1	<p>Локальный элемент, расположенный в восточной части периметра Красной площади, занимающий угловое положение в исторической застройке квартала, образованного улицами: К. Маркса, Гоголя (переходит в проезд Гоголя), Стрелецким спуском и набережной реки Красивая Меча</p>	 <p style="text-align: center;">Местоположение дома 15 (выделен контуром и стрелкой) в квартале 42</p>  <p style="text-align: center;">Красная площадь и здание присутственных мест в Ефремове указано стрелкой</p>  <p style="text-align: center;">Угловое местоположение дома 15 по северо-восточной части периметра Красной площади в начале Стрелецкого спуска</p>

Исторические видовые раскрытия
со стороны Красной площади и
Стрелецкого спуска



Действующий ситуационный план
земельного участка дома 15 (лит. А, а),
07.09.1998



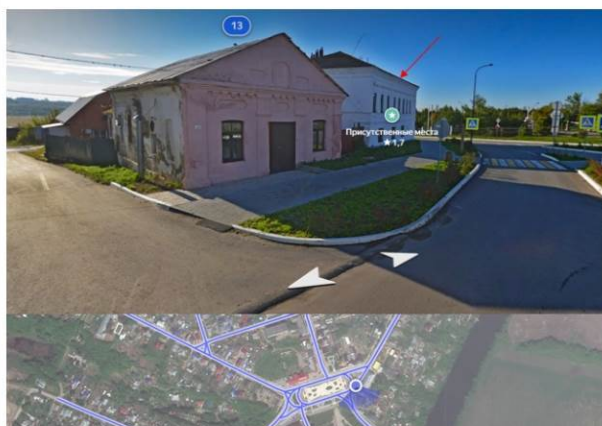
Видовые раскрытия дома 15 (выделен
стрелкой) со стороны юго-западной части
периметра Красной площади



Видовые раскрытия со стороны северо-западной части периметра Красной площади



Видовые раскрытия со стороны северной части периметра Красной площади



Видовые раскрытия со стороны восточной части периметра Красной площади

		 <p data-bbox="927 566 1445 663">Видовые раскрытия со стороны Стрелецкого спуска к юго-востоку от здания и Красной площади</p>
<p><i>Объемно-пространственная и планировочная композиция на дату строительства, или как результат поэтапного формирования памятника</i></p>		
2	<p>Двухэтажное кирпичное Г-образное в плане здание, ориентированное главным западным фасадом на Красную площадь; состоящее из основного объема (лит. А) с подвалом в южной части и пристройки с внутренней лестницей (лит. а) в южной части восточного фасада; исторический тип конструктивной схемы здания – с несущими стенами; местоположение входа в основной объем – на южном фасаде пристройки; местоположение входа в подвал – на восточном фасаде пристройки</p>	 <p data-bbox="906 1317 1461 1406">Бывшее здание присутственных мест (д. 15), вид с юго-западной стороны, фото кон. XIX в.</p>  <p data-bbox="911 1821 1461 1917">Дом 15 (лит. А, а) – кирпичное двухэтажное здание, главный западный фасад</p>



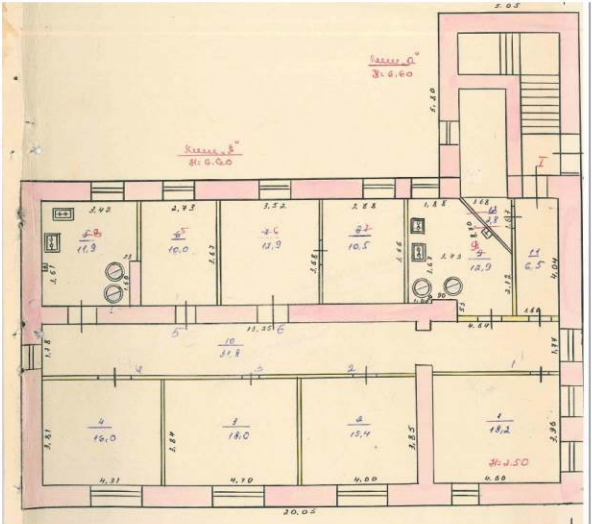
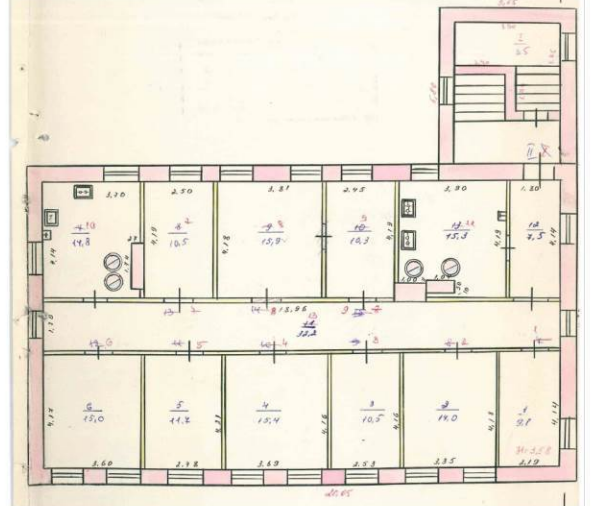

Д. 15, красным контуром выделен основной объем (лит. А), голубым – пристройка (лит. а), южный лицевой фасад







Вид с юго-востока; вход в подвал на восточном фасаде указан стрелкой, 1973 г.

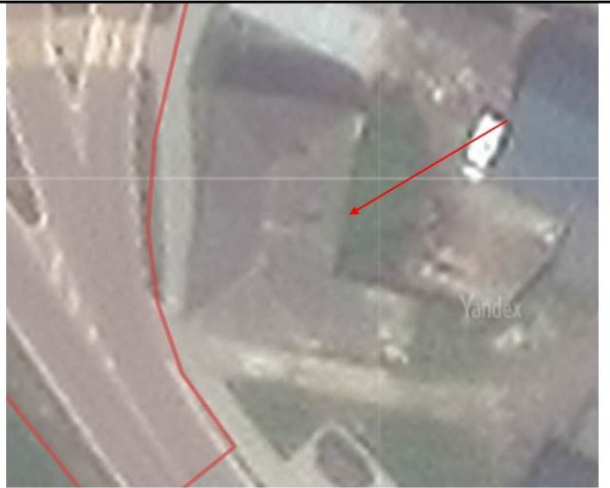


Вид с юго-востока; красным контуром выделена пристройка (лит. а), красной стрелкой указан главный вход в здание на южном фасаде, голубой - вход в подвал на восточном фасаде

		
<p>Действующий план 1-го этажа, исторический тип конструктивной схемы здания – с несущими стенами, перегородки поздние, 10.04.1981</p>		<p>Действующий план 2-го этажа, исторический тип конструктивной схемы здания – с несущими стенами, перегородки поздние, 10.04.1981</p>
<p>3</p>	<p>Высотные отметки дома – по венчающим карнизам: из-за уклона рельефа высотные значения больше с восточной стороны и меньше – с западной</p>	 <p>Высотные отметки дома – по венчающим карнизам, западный фасад</p>

		 <p data-bbox="898 510 1476 577">Высотные отметки дома – по венчающим карнизам, южный фасад</p>
<i>Исторические конструкции, материалы и техника исполнения</i>		
4	Цоколь (лит. А) – кирпичный с прямым обрезом	 <p data-bbox="943 853 1433 920">Цоколь на южном фасаде строений лит. А и лит. а</p>
5	Материал несущих стен – красный полнотельный глиняный кирпич; внешняя перевязка стен – верстовая кладка; отделка фасадов – окраска по штукатурке	 <p data-bbox="919 1196 1455 1263">Кирпичная кладка видна на восточном дворовом фасаде лит. А</p>  <p data-bbox="911 1576 1465 1644">Верстовая кирпичная кладка (внешняя), восточный дворовый фасад лит. А</p>

- 6 Крыша – сложная в плане, скатная вальмовая со слуховым окном на восточном скате (как историческая форма);
металлическое фальцевое кровельное покрытие (металл как исторический материал)



Фрагмент Яндекс-карты г. Ефремова, д. 15:
крыша, спутниковая съема 2026 г.



Фрагмент фотографии начала XX в.:
историческая крыша д. 15 металлическая
фальцевая



Вальмовая крыша

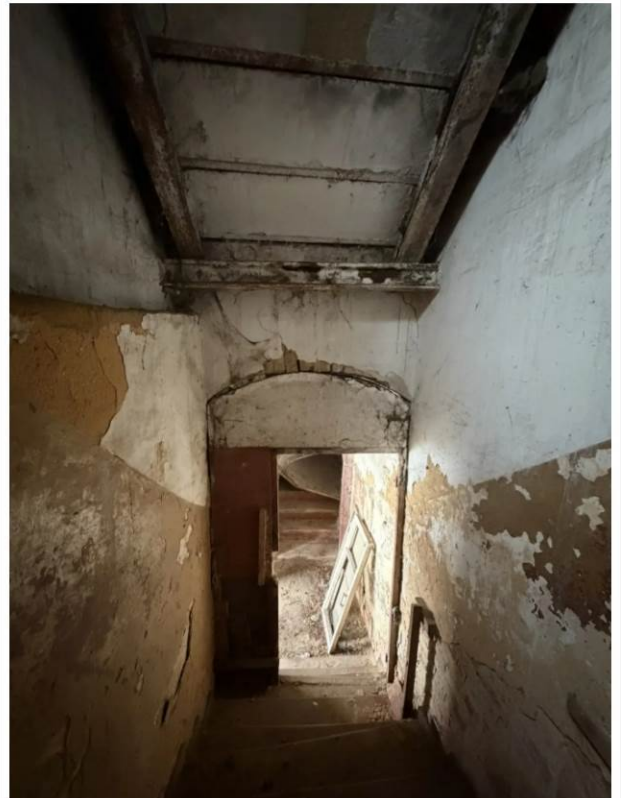


Слуховое окно на восточном скате крыши
со стороны дворового фасада

7 Местоположение в пристройке (лит. а) и конструкция на металлических косоурах внутренней межэтажной лестницы

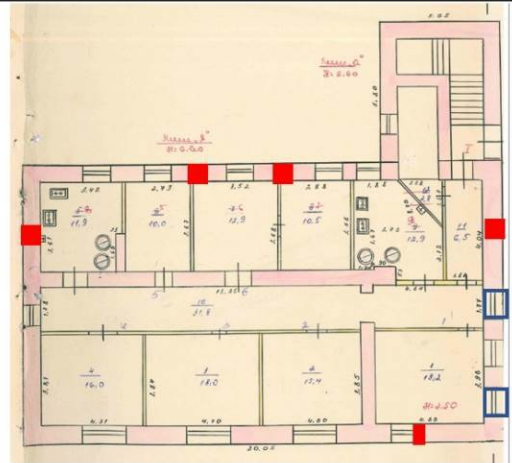


Местоположение внутренней лестницы в пристройке (лит. а)

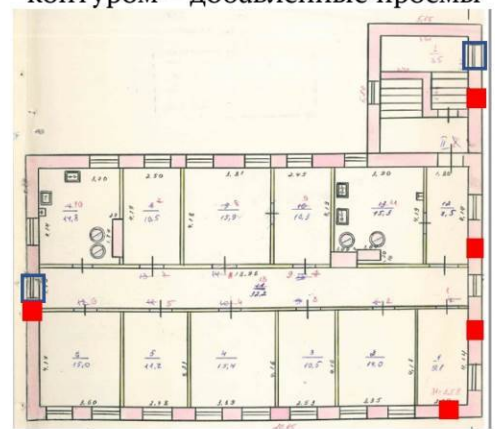


Конструкция лестницы на металлических косоурах

		 <p data-bbox="1002 947 1369 1014">Лестничная клетка внутри пристройки лит. а</p>
<p data-bbox="395 1059 1485 1137"><i>Местоположение, габариты, конфигурация и оформление дверных и оконных проемов</i></p>		
8	<p data-bbox="300 1144 858 1823">Местоположение, конфигурация и габариты исторических прямоугольных дверных и оконных проемов, включая широкие окна и глухие окна на первом этаже западного фасада; заполнение – деревянное (дерево как исторический материал); перемычки – кирпичные клинчатые; перемычка над внутренним дверным проемом подвала – арочная лучковая; угол «рассвета» откосов, в том числе с верхней лучковой гранью, оконных проемов первого и второго этажей</p>	 <p data-bbox="938 1491 1437 1559">Прямоугольные оконные и дверные проемы</p>  <p data-bbox="887 1843 1485 1910">Широкие проемы и глухие окна (выделены контуром) на 1-м этаже западного фасада</p>



План 1-го этажа, красным отмечены полностью или частично заложенные кирпичной кладкой проемы, синим контуром – добавленные проемы



План 2-го этажа, красным отмечены полностью или частично заложенные кирпичной кладкой проемы, синим контуром – добавленные проемы



Прямоугольный оконный проем, кирпичная клинчатая перемычка над окном 2-го этажа восточного дворового фасада (лит. А), 2018 г.






Дверной проем, кирпичная клинчатая перемычка над основным входом на южном фасаде в пристройке (лит. а), 2018



Кирпичная арочная лучковая перемычка над проемом в подвал, пристройка (лит. а) восточный фасад, 2019 г.



Два западных окна на 1-м этаже южного фасада: рассвет с лучковым верхом

			<p>Широкие окна на 1-м этаже западного фасада: рассвет с лучковым верхом</p>
			<p>Окно на 2-м этаже западного фасада: небольшой угол рассвета с лучковым верхом</p>
<p>9</p>	<p>Оформление оконных проемов кирпичными наличниками:</p> <p>западный фасад:</p> <p>первый этаж – с лучковым завершением с «ушами» (широких оконных проемов и глухих окон) и замковым камнем на широких оконных проемах;</p> <p>второй этаж – рамочными, с прямыми сандриками карнизного</p>		<p>Декор дома кирпичный, что видно на снимке 2018 г. на примере северного фасада</p>

типа над окнами и узкими
прямоугольными накладками;

северный фасад:

восточный оконный проем и
глухое окно на втором этаже –
декор аналогичен декору оконных
проемов второго этажа западного
фасада;

южный фасад:

три оконных проема и два глухих
окна между ними на втором этаже
– декор аналогичен декору
оконных проемов второго этажа
западного фасада



Декор оконных проемов на западном
фасаде



Лучковые завершения с «ушами» над
оконными проемами и глухими окнами на
1-м этаже западного фасада



Лучковое завершение с «ушами» над
глухим окном на 1-м этаже западного
фасада








Прямой карнизный сандрик над оконными проемами и глухими окнами 2-го этажа на западном, северном и южном фасадах






Декоративное оформление оконных проемов на северном фасаде



Сандрики с рамочными наличниками над оконным проемом и глухим окном 2-го этажа северного фасада, проем между ними – поздний

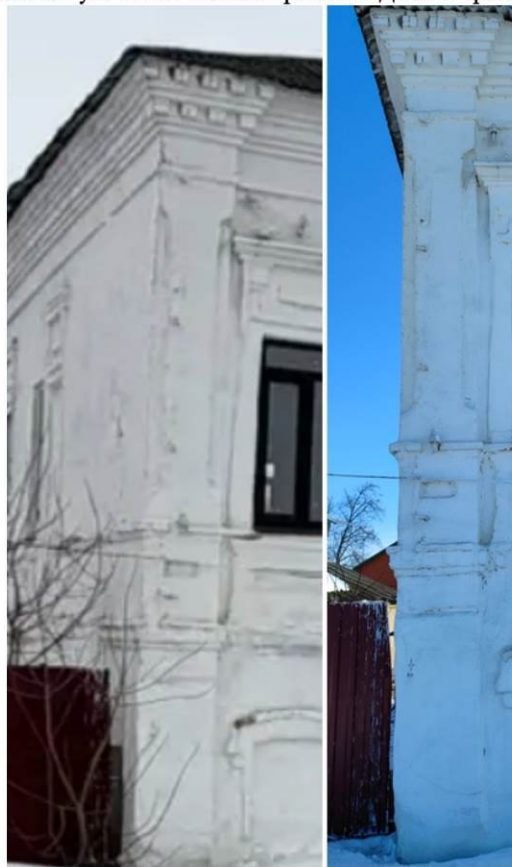
		 <p>Декоративное оформление оконных проемов на южном фасаде</p>  <p>Сандрики над оконными проемами 2-го этажа южного фасада</p>
<i>Композиция и архитектурно-художественное оформление фасадов</i>		
10	<p>Характер декора западного, северного и южного фасадов в стиле русского классицизма конца XVIII - начала XIX в.; по периметру здания – кирпичный многоступенчатый венчающий карниз, гладкий фриз с тенией; на западном фасаде: раскрепованный в центральном ризалите и в угловых пилястрах – с сухариками, фриз – филенчатый с прямоугольными накладками</p>	 <p>Конструкция и материал многоступенчатого венчающего карниза и гладкого фриза с тенией, фрагмент дворового восточного фасада, 2018 г.</p>  <p>Венчающий карниз, раскрепованный в ризалите и угловых пилястрах</p>  <p>Фрагмент многоступенчатого венчающего карниза с сухариками и филенчатого фриза с накладками, западный фасад</p>

		 <p data-bbox="884 607 1476 712">Фрагмент многоступенчатого венчающего карниза с сухариками, раскрепованного в угловой пилястре, западный фасад</p>
11	<p data-bbox="300 757 847 965">Западный главный фасад – трехчастный; центральная трехосная часть, выделенная слабо выступающим ризалитом; боковые части – трехосные</p>	 <p data-bbox="916 1055 1445 1160">Трехчастный западный фасад, с тремя световыми осями в каждой части, центральная часть - ризалит</p>  <p data-bbox="983 1991 1374 2020">Ризалит на западном фасаде</p>

- 12 Пилястры – по углам фасада, в уровне 1-го этажа отмечены рустом (сохранился в южной пилястре), а в уровне 2-го этажа со стесанными углами граней; между поясами – филенка



Южная угловая пилястра западного фасада



Северная угловая пилястра западного фасада

- 13 По периметру здания ступенчатый междуэтажный пояс – между первым и вторым этажами, подоконный пояс второго этажа, ниже которого под каждым окном западного, северного и южного фасадов – узкие прямоугольные филенки



Междуэтажный и подоконный пояса на северном и западном фасадах



Междуэтажный и подоконный пояса на южном фасаде



Фрагменты южного фасада с подоконным и междуэтажным поясами и филенками под проемами окон



Фрагмент южного фасада с подоконным и междуэтажным поясами