

ИНСПЕКЦИЯ ТУЛЬСКОЙ ОБЛАСТИ ПО ГОСУДАРСТВЕННОЙ ОХРАНЕ ОБЪЕКТОВ КУЛЬТУРНОГО НАСЛЕДИЯ

П Р И К А З

30.01.2025

№ 10

**О включении выявленного объекта культурного наследия
«Дом жилой», 1-я половина - конец XIX в., расположенный по адресу:
Тульская область, город Тула, улица Союзная, дом 5, литера Г,
в единый государственный реестр объектов культурного наследия
(памятников истории и культуры) народов Российской Федерации
в качестве объекта культурного наследия регионального значения,
утверждении его предмета охраны и границ территории**

В соответствии с пунктом 5 статьи 3.1, статьей 18 Федерального закона от 25.06.2002 № 73-ФЗ «Об объектах культурного наследия (памятниках истории и культуры) народов Российской Федерации», подпунктом 9-3 пункта 2 статьи 4 Закона Тульской области от 28.02.2007 № 795-ЗТО «Об объектах культурного наследия (памятниках истории и культуры) народов Российской Федерации в Тульской области», на основании Положения об инспекции Тульской области по государственной охране объектов культурного наследия, утвержденного постановлением правительства Тульской области от 20.05.2015 № 234, акта государственной историко-культурной экспертизы от 29.07.2024, п р и к а з ы в а ю:

1. Включить выявленный объект культурного наследия «Дом жилой», 1-я половина - конец XIX в., расположенный по адресу: Тульская область, город Тула, улица Союзная, дом 5, литера Г, в единый государственный реестр объектов культурного наследия (памятников истории и культуры) народов Российской Федерации в качестве объекта культурного наследия регионального значения с указанием:

сведения о наименовании объекта: Дом жилой;

сведения о времени возникновения или дате создания объекта, датах основных изменений (перестроек) данного объекта и (или) датах связанных с ним исторических событий: 1-я половина - конец XIX в.;

сведения о местонахождении объекта: Тульская область, город Тула, улица Союзная, дом 5, литера Г;

сведения о категории историко-культурного значения объекта: объект культурного наследия регионального значения;

сведения о виде объекта: памятник.

2. Утвердить предмет охраны объекта культурного наследия регионального значения «Дом жилой», 1-я половина - конец XIX в., расположенного по адресу: Тульская область, город Тула, улица Союзная,

дом 5, литера Г (приложение № 1), и его схематическое изображение (приложение № 2).

3. Утвердить границы территории объекта культурного наследия регионального значения «Дом жилой», 1-я половина - конец XIX в., расположенного по адресу: Тульская область, город Тула, улица Союзная, дом 5, литера Г (приложение № 3) и графическое описание местоположения границ его территории (приложение № 4).

4. Приказ вступает в силу со дня официального опубликования.

**Заместитель начальника
инспекции - начальник
отдела государственной
охраны, сохранения,
использования и
популяризации объектов
культурного наследия
инспекции Тульской области
по государственной охране
объектов культурного
наследия**



Н.Н. Маркин

Приложение № 1
к приказу инспекции Тульской области
по государственной охране объектов
культурного наследия

от 30.01.2025

№ 10

**Предмет охраны объекта культурного наследия регионального значения
«Дом жилой», 1-я половина - конец XIX в, расположенного по адресу:
Тульская область, город Тула, улица Союзная, дом 5, литера Г**

Предметом охраны объекта культурного наследия регионального значения «Дом жилой», 1-я половина - конец XIX в., расположенного по адресу: Тульская область, город Тула, улица Союзная, дом 5, литера Г, является:

Градостроительные характеристики

Локальный элемент градостроительной системы, занимающий рядовое положение нечётной стороны улицы Союзная в квартальном секторе с границами по улицам Советской, Союзной, Крестовоздвиженской площади и переулку Денисовского в историческом ядре города Тулы; местоположение здания по оси северо-запад – юго-восток на участке с незначительным отступом от красной линии.

Объёмно-пространственная и планировочная композиция здания

Композиция Г-образного в плане двухэтажного здания, со слабовыраженным центральным ризалитом главного фасада; бескаркасная конструктивная схема здания; высотные отметки по венчающим карнизам.

Строительные конструкции, материал и техника исполнения

Ленточный бутовый фундамент; кирпичный цоколь, облицованный белокаменными блоками, северо- и юго-восточного фасадов; несущие стены из красного глиняного кирпича; северо-западная стена – брандмауэр; отделка фасадов – окраска по штукатурке с выделением декоративных деталей; двускатная крыша.

Архитектурно-художественное оформление

Северо-восточный фасад.

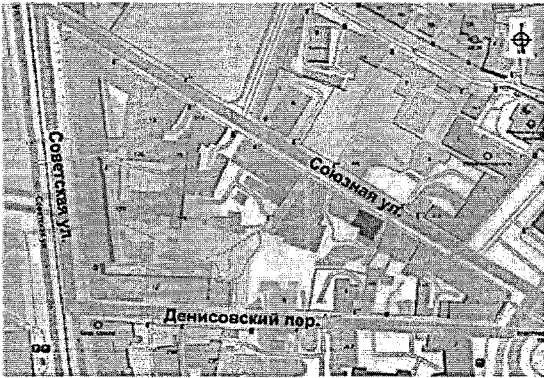

Трёхчастная симметричная композиция в семь световых осей; белокаменный профилированный венчающий карниз, раскрепованный над пилястрами; ризалит центральной части в три световых оси выделен гладкими пилястрами с дорическими капителями, поддерживающими неполный антаблемент; декоративное оформление прямоугольных оконных проёмов второго этажа: белокаменные замковые камни с бриллиантовым рустом; белокаменные подоконные профилированные полочки; три оконных проёма ризалита с белокаменными свесами по краям подоконных полочек – камешек с бриллиантовым рустом и овальная капля; три ниши над замковыми камнями; четыре оконных проёма с белокаменными подоконными кронштейнами, опирающимися на камешки с бриллиантовым рустом, по краям подоконных полочек; прямоугольные оконные проёмы первого этажа.

Юго-восточный фасад. Белокаменный профилированный венчающий карниз, три прямоугольных оконных проёма второго этажа: белокаменные замковые камни с бриллиантовым рустом, белокаменные подоконные профилированные полочки на кронштейнах, опирающихся на камешки с бриллиантовым рустом; прямоугольные оконные проёмы первого этажа.

Юго-западный фасад. Прямоугольный оконный проём: веерная перемычка, белокаменный замковый камень с бриллиантовым рустом.

Приложение № 2
к приказу инспекции Тульской области
по государственной охране объектов
культурного наследия
от 30.01.2025 № 10

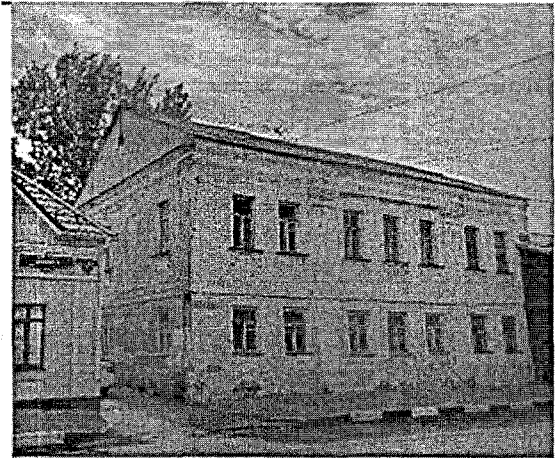
**Схематическое изображение предмета охраны объекта культурного наследия регионального значения «Дом жилой»,
1-я половина - конец XIX в, расположенного по адресу: г. Тульская область, город Тула, улица Союзная, дом 5, литера Г**

№ п/п	Предмет охраны	Иллюстрации
<i>Местоположение и градостроительные характеристики</i>		
1	<p>Локальный элемент градостроительной системы, занимающий рядовое положение нечётной стороны улицы Союзная в квартальном секторе с границами по улицам Советской, Союзной, Крестовоздвиженской площади и переулка Денисовского в историческом ядре города Тулы; местоположение здания по оси северо-запад – юго-восток на участке с незначительным отступом от красной линии.</p>	<p style="text-align: center;">Положение по оси</p>  <p style="text-align: center;">Квартальный сектор исторического ядра г. Тулы</p>  <p style="text-align: center;">Ситуационный план. Фрагмент Яндекс-карты</p>

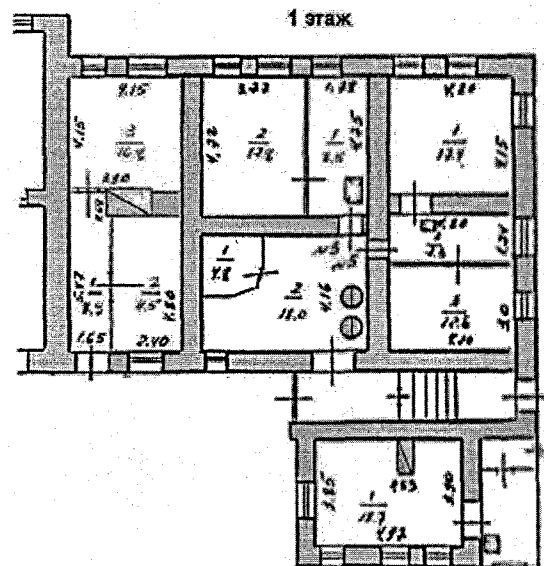
Объёмно-пространственная и планировочная композиция

2

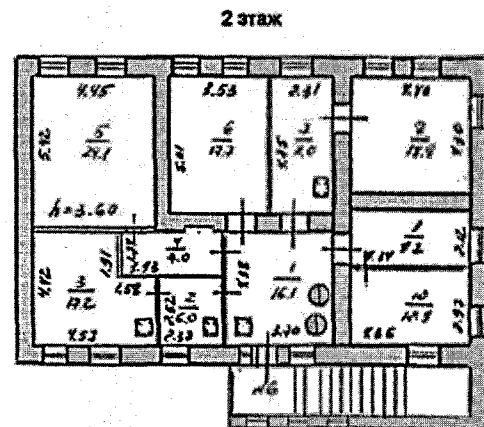
Композиция Г-образного в плане двухэтажного здания, со слабовыраженным центральным ризалитом главного фасада; бескаркасная конструктивная схема здания; высотные отметки по венчающим карнизам.



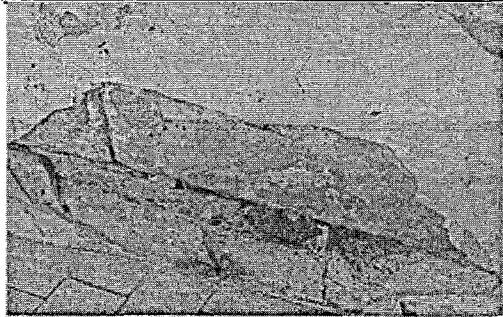
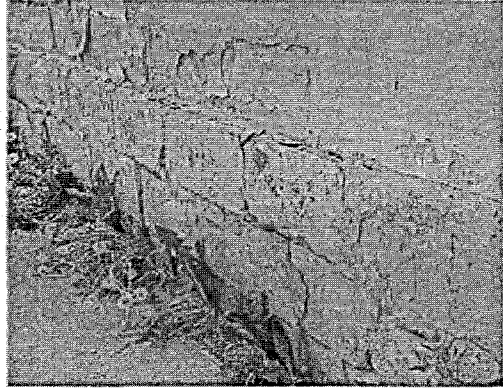


Вид с востока



План первого этажа



План второго этажа

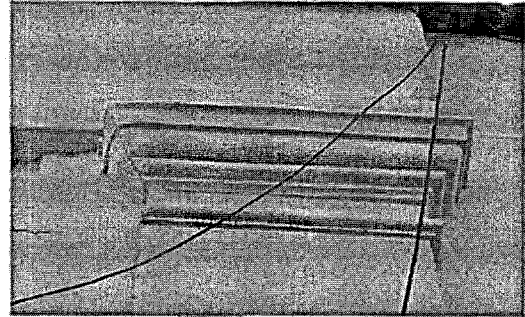
<i>Строительные конструкции, материал и техника исполнения</i>		
3	<p>Ленточный бутовый фундамент; кирпичный цоколь, облицованный белокаменными блоками, северо-и юго-восточного фасадов; несущие стены из красного глиняного кирпича; северо-западная стена – брендмауэр; отделка фасадов – окраска по штукатурке с выделением декоративных деталей; двускатная крыша.</p>	 <p>Цоколь северо-восточного фасада</p>  <p>Цоколь юго-восточного фасада</p>  <p>Фрагмент Яндекс-карты</p>
<i>Композиция и архитектурно-художественное оформление фасадов</i>		
4	<p>Северо-восточный фасад. Трёхчастная симметричная композиция в семь световых осей; белокаменный профилированный венчающий карниз, раскрепованный над пилястрам</p>	 <p>Северо-восточный фасад</p>

5

Ризалит центральной части в три световых оси выделен гладкими пилястрами с дорическими капителями, поддерживающими неполный антаблемент



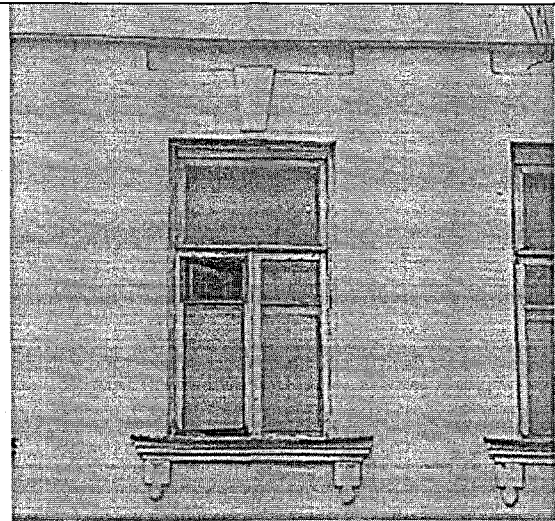
Центральный ризалит



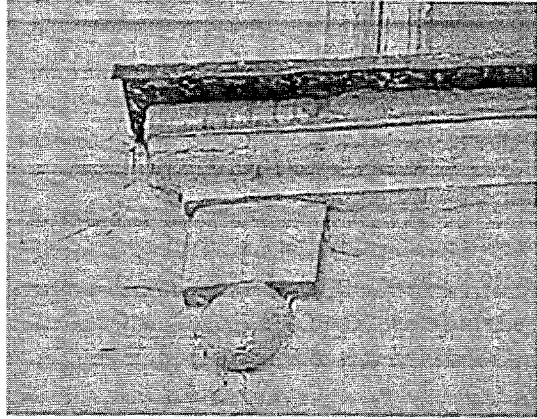
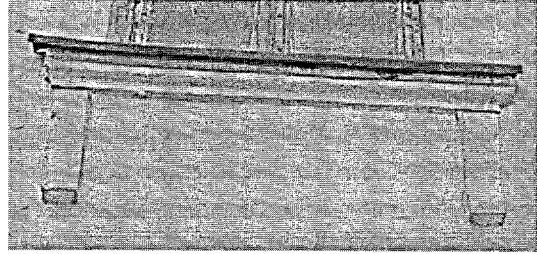
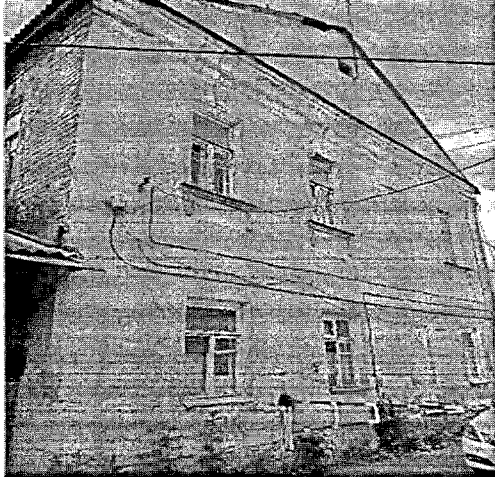
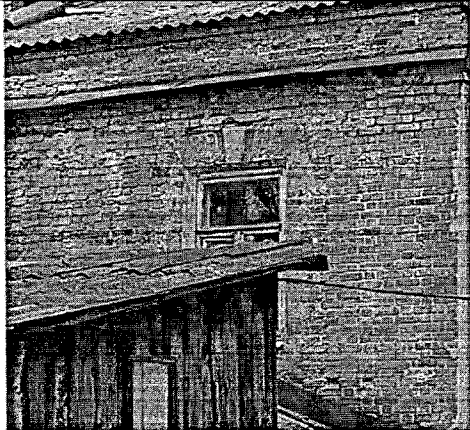
Капители пилястра

6

Декоративное оформление прямоугольных оконных проёмов второго этажа: белокаменные замковые камни с бриллиантовым рустом; белокаменные подоконные профилированные полочки; три оконных проёма ризалита с белокаменными свесами по краям подоконных полочек – камешек с бриллиантовым рустом и овальная капля; три ниши над замковыми камнями; четыре оконных проёма с белокаменными подоконными кронштейнами, опирающимися на камешки с бриллиантовым рустом, по краям подоконных полочек; прямоугольные оконные проёмы первого этажа.



Оконный проём ризалита

		 <p data-bbox="984 577 1235 610">Подоконный свес</p>  <p data-bbox="848 864 1381 896">Подоконная полочка на кронштейнах</p>
7	<p data-bbox="302 914 804 1407">Юго-восточный фасад: Белокаменный профилированный венчающий карниз, три прямоугольных оконных проёма второго этажа: белокаменные замковые камни с бриллиантовым рустом, белокаменные подоконные профилированные полочки на кронштейнах, опирающихся на камешки с бриллиантовым рустом; прямоугольные оконные проёмы первого этажа.</p>	 <p data-bbox="973 1392 1266 1418">Юго-восточный фасад</p>
8	<p data-bbox="302 1429 804 1619">Юго-западный фасад. Прямоугольный оконный проём: веерная перемычка, белокаменный замковый камень с бриллиантовым рустом.</p>	 <p data-bbox="914 1856 1326 1914">Оконный проём Юго-западного фасада</p>

Приложение № 3
к приказу инспекции Тульской области
по государственной охране объектов
культурного наследия
от 30.01.2025 № 10

Границы территории объекта культурного наследия регионального значения «Дом жилой», 1-я половина - конец XIX в, расположенного по адресу: г. Тульская область, город Тула, улица Союзная, дом 5, литера Г

- I. Текстовое описание границ территории объекта культурного наследия
- от точки 1 на юго-восток до точки 2 протяжённостью 17,28 м;
 - от точки 2 на юго-восток до точки 3 протяжённостью 1,00 м;
 - от точки 3 на юго-запад до точки 4 протяжённостью 19,51 м;
 - от точки 4 на северо-запад до точки 5 протяжённостью 10,8 м;
 - от точки 5 на северо-восток до точки 6 протяжённостью 4,68 м;
 - от точки 6 на северо-запад до точки 7 протяжённостью 0,57 м;
 - от точки 7 на северо-восток до точки 8 протяжённостью 2,41 м;
 - от точки 8 на северо-запад до точки 9 протяжённостью 7,22 м;
 - от точки 9 на северо-восток до точки 10 протяжённостью 1,05 м;
 - от точки 10 на северо-восток до точки 1 протяжённостью 11,55 м;
- Общая площадь территории: 309,00 к.

II. Перечень координат характерных точек границ территории объекта культурного наследия

№ поворотной точки	Координаты точек в системе координат МСК	
	X	Y
1	744412,53	262362,52
2	744403,65	262377,34
3	744403,13	262378,19
4	744386,30	262368,33
5	744391,64	262358,94
6	744395,67	262361,32
7	744395,95	262360,82
8	744398,00	262362,08
9	744401,79	262355,94
10	744402,65	262356,54
1	744412,53	262362,52

Приложение № 4
к приказу инспекции Тульской области
по государственной охране объектов
культурного наследия
от 30.01.2025 № 10



Условные обозначения

	Территория выявленного объекта культурного наследия		Границы территории объекта культурного наследия		Характерная точка границы территории объекта культурного наследия
---	---	---	---	---	---