

**ИНСПЕКЦИЯ ТУЛЬСКОЙ ОБЛАСТИ ПО ГОСУДАРСТВЕННОЙ
ОХРАНЕ ОБЪЕКТОВ КУЛЬТУРНОГО НАСЛЕДИЯ**

П Р И К А З

28.12.2024

№ 129

**О включении выявленного объекта культурного наследия
«Гимназия женская», кон. XIX - нач. XX вв. расположенного по адресу:
Тульская область, г. Тула, ул. Пирогова, 20, лит. А, в целях обоснования
целесообразности включения в Единый государственный реестр
объектов культурного наследия (памятников истории и культуры)
народов Российской Федерации. в качестве объекта культурного
наследия регионального значения, утверждению его предмета охраны
и границ территории**

В соответствии с пунктом 5 статьи 3.1, статьей 18 Федерального закона от 25.06.2002 № 73-ФЗ «Об объектах культурного наследия (памятниках истории и культуры) народов Российской Федерации», подпунктом 9-3 пункта 2 статьи 4 Закона Тульской области от 28.02.2007 № 795-ЗТО «Об объектах культурного наследия (памятниках истории и культуры) народов Российской Федерации в Тульской области», на основании Положения об инспекции Тульской области по государственной охране объектов культурного наследия, утвержденного постановлением правительства Тульской области от 20.05.2015 № 234, акта государственной историко-культурной экспертизы от 06.05.2024, п р и к а з ы в а ю:

1. Включить выявленный объект культурного наследия «Гимназия женская», кон. XIX - нач. XX вв., расположенный по адресу: Тульская область, г. Тула, ул. Пирогова, 20, лит. А, в единый государственный реестр объектов культурного наследия (памятников истории и культуры) народов Российской Федерации в качестве объекта культурного наследия регионального значения с указанием:

сведения о наименовании объекта: Гимназия женская;

сведения о времени возникновения или дате создания объекта, датах основных изменений (перестроек) данного объекта и (или) датах связанных с ним исторических событий: кон. XIX – нач. XX вв;

сведения о местонахождении объекта: Тульская область, г. Тула, ул. Пирогова, д. 20, лит. А;

сведения о категории историко-культурного значения объекта: объект культурного наследия регионального значения;

сведения о виде объекта: памятник.

2. Утвердить предмет охраны объекта культурного наследия регионального значения «Гимназия женская», кон. XIX - нач. XX вв,

расположенного по адресу: Тульская область, г. Тула, ул. Пирогова, 20, лит. А (приложение № 1), и его схематическое изображение (приложение № 2).

3. Утвердить границы территории объекта культурного наследия регионального значения «Гимназия женская», кон. XIX - нач. XX вв., расположенного по адресу: Тульская область, г. Тула, ул. Пирогова, 20, лит. А (приложение № 3), и графическое описание местоположения границ его территории (приложение № 4).

4. Приказ вступает в силу со дня официального опубликования.

**Заместитель начальника
инспекции - начальник
отдела государственной
охраны, сохранения,
использования и
популяризации объектов
культурного наследия
инспекции Тульской
области по государственной
охране объектов
культурного наследия**



Н.Н. Маркин

Приложение № 1
к приказу инспекции Тульской области
по государственной охране объектов
культурного наследия

от 28.12.2024

№ 129

**Предмет охраны объекта культурного наследия регионального значения
«Гимназия женская», кон. XIX - нач. XX вв., расположенного по адресу:
Тульская область, г. Тула, ул. Пирогова, 20, лит. А**

Предметом охраны объекта культурного наследия регионального значения «Гимназия женская», кон. XIX - нач. XX вв., расположенного по адресу: Тульская область, г. Тула, ул. Пирогова, 20, лит. А, является:

Градостроительные характеристики:

расположение в историческом ядре г. Тулы; рядовой элемент исторической застройки ул. Пирогова, расположенный на основной линии застройки четной стороны улицы и юго-восточным углом формирующий пространство Хлебной площади;

Объемно-пространственная и планировочная композиция здания:

2-х этажное на высоком цокольном этаже кирпичное прямоугольное в плане здание с антресольным этажом и подвалом в западной части; единый объем с четырехскатной вальмовой крышей;

наружные и внутренние капитальные стены, габариты и конфигурация проёмов в них; местоположение внутренних лестниц; продольно-осевая коридорная система; расположение помещений вдоль общего коридора по обеим сторонам коридора.

Строительные конструкции, материал и техника исполнения:

ленточный бутовый фундамент;

белокаменный цоколь;

материал капитальных стен - красный глиняный кирпич;

материал фасадной поверхности - лицевая кирпичная тычковая кладка с расшивкой швов, окраска по кирпичу; архитектурный декор из простого, фигурного кирпича, из белого камня, тянутых профилей;

скатная стропильная крыша с вальмами и слуховыми окнами.

Композиция и архитектурно-художественное оформление фасадов:

Восточный (главный) фасад:

центрально-осевая композиция - центральная ось выделена ризалитом и аттиком, 7 световых осей, разделённых лопатками;

рустованная поверхность стен первого этажа и ризалита;

двойные подоконные ниши первого этажа;

междуэтажный пояс из вытянутых прямоугольных ниш, с вертикальным членением простенков над лопатками;

Южный фасад:

12 световых осей, разделённых лопатками;
 междуэтажный пояс из вытянутых прямоугольных ниш;
 подоконные двойные ниши первого этажа.

Западный фасад:

7 световых осей первого и второго этажей, 6 световых осей антресольного этажа, симметричных по центральной оси; 4 световые оси цокольного этажа; угловые лопатки.

Северный фасад:

11 световых осей;

угловые лопатки.

Кирпичный венчающий карниз с белокаменной выносной плитой и рядом двойных «сухариков», раскрепованный на ризалите;

фризовая часть восточного и южного фасадов с длинными прямоугольными нишами над окнами и короткими нишами над лопатками, раскрепованная на ризалите и лопатках;

кирпичный ступенчатый подоконный карниз второго этажа, раскрепованный на ризалите и лопатках;

профилированный белокаменный междуэтажный карниз над окнами первого этажа на восточном, южном и северном фасадах, раскрепованный на ризалите и лопатках;

профилированные белокаменные полочки над рустованными лопатками ризалита; профилированный белокаменный подоконный карниз первого этажа, раскрепованный на лопатках;

профилированный белокаменный междуэтажный карниз над окнами цокольного этажа на восточном, южном, северном фасадах и лопатках западного фасада, по плоскости западного фасада - кирпичный из фигурного кирпича;

тянутые рамочные профилированные наличники оконных проёмов 1-го и 2-го этажей восточного, южного и северного фасадов;

белокаменные и кирпичные плоские наличники оконных проёмов цокольного этажа.

Местоположение, габариты, конфигурация, заполнение дверных и оконных проёмов

местоположение, габариты, прямоугольная форма с лучковым завершением оконных проёмов; дерево как исторический материал заполнения; шестичастный рисунок расстекловки с фрамугой оконных проёмов 1-го и 2-го этажей; 4-х частный рисунок расстекловки оконных проёмов цокольного этажа и антресольной части здания;

местоположение и габариты дверных проёмов восточного и западного фасадов, местоположение входа в подвал; арочный проём коридора второго этажа без заполнения.

Архитектурно-художественное оформление интерьеров

белокаменная лестница на чердак с профилированными ступенями;

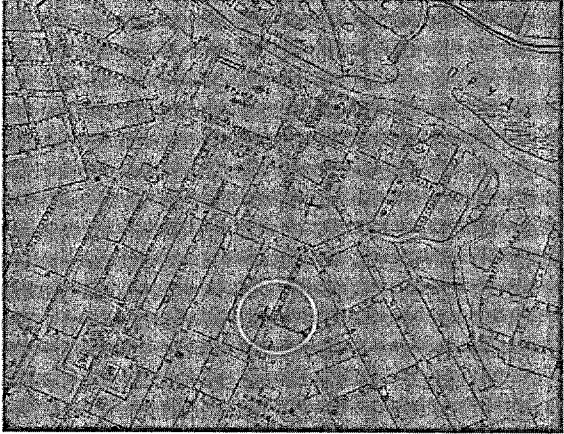
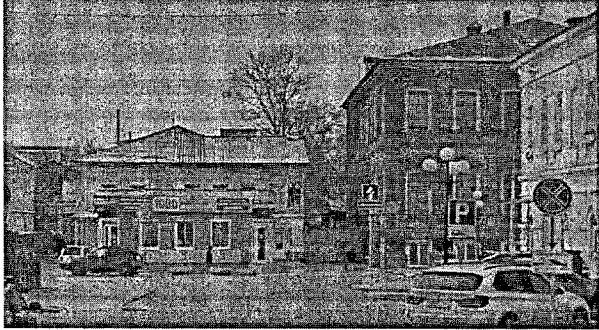

лестница в западной части здания с профилированными ступенями;
кованая решётка ограждения междуэтажной площадки парадной
лестницы;

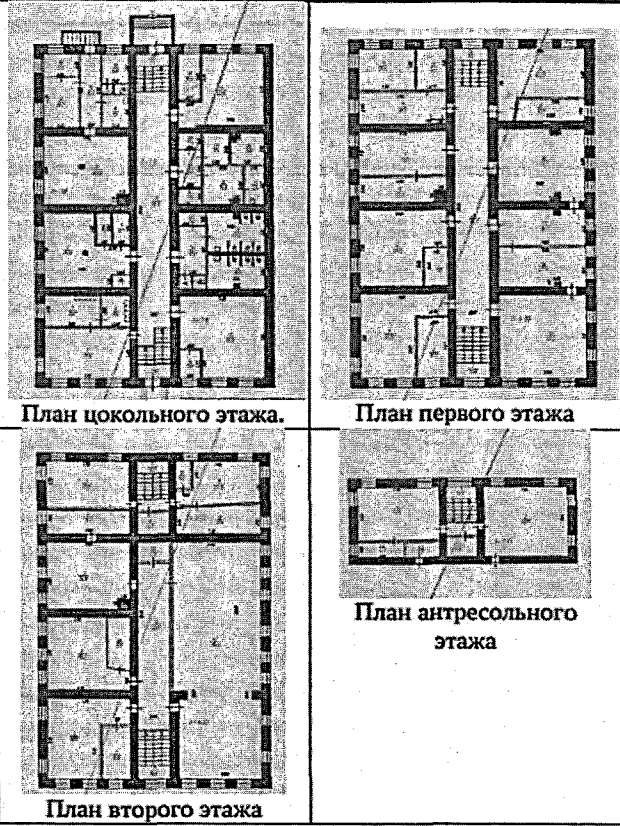

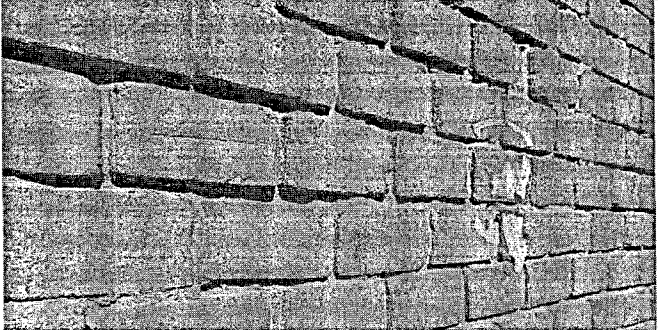
местоположение и профиль потолочных тяг (нумерация помещений
по плану БТИ за 2008 год): в цокольном этаже - в виде падуги: помещение №2;
на 1-м этаже - в виде карнизов: помещения №6-7, 14-15, 16, 17-18, 19, коридор
№20; на 2-м этаже - в виде карнизов: помещения №3, 4, 13, помещение №1
лестничной клетки; на антресоли - в виде карнизов: помещения №6-7, 11-12,
карниз лестничной клетки помещение №9;

местоположение и профиль настенных тяг (нумерация помещений
по плану БТИ за 2008 год) помещение №1.

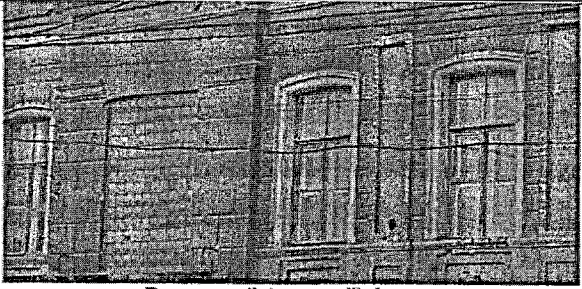
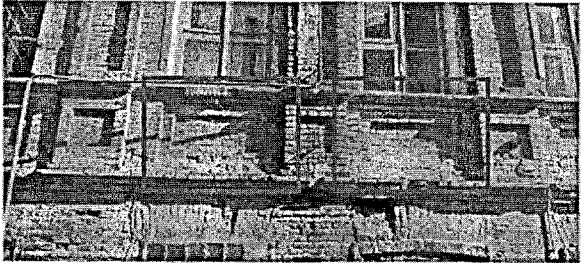
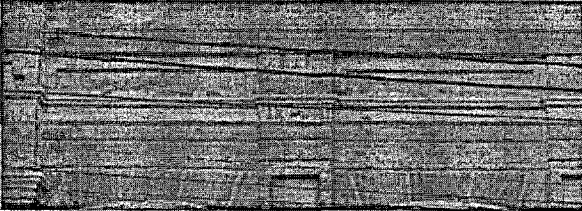

Приложение № 2
к приказу инспекции Тульской области
по государственной охране объектов
культурного наследия
от 28.12.2024 № 129

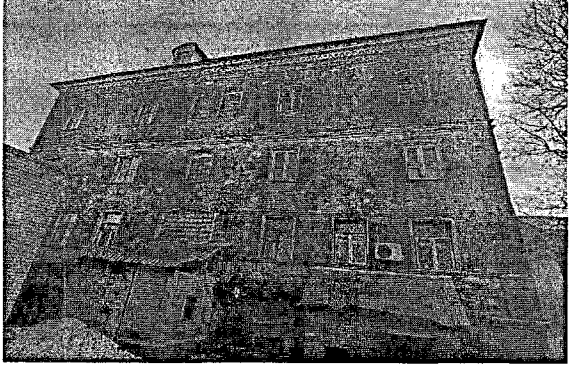



Схематическое изображение предмета охраны объекта культурного наследия регионального значения «Гимназия женская», кон. XIX - нач. XX вв., расположенного по адресу: Тульская область, г. Тула, ул. Пирогова, 20, лит. А

| № п/п | Предмет охраны | Иллюстрации |
|----------------------------------------------------------|-------------------------------------------------------------------------------------------------------------------------------------------------------------------------------------------------------------------------------------|--------------------------------------------------------------------------------------------------------------------------------------------------------------------------------------------------------------------------------------------------------------------------------------------------------------------------------------------|
| <i>Местоположение и градостроительные характеристики</i> | | |
| 1 | <p>Расположение в историческом ядре г. Тулы; рядовой элемент исторической застройки ул. Пирогова, расположенный на основной линии застройки четной стороны улицы и юго-восточным углом формирующий пространство Хлебной площади</p> |  <p style="text-align: center;">План города Тулы 1898 г. Фрагмент</p>  <p style="text-align: center;">Фрагмент Яндекс-карты с панорамами. Вид с ул. Войкова</p> |
| 2 | <p>2-х этажное на высоком цокольном этаже кирпичное прямоугольное в плане здание с антресольным этажом; единый объем с четырехскатной вальмовой крышей</p> |  <p style="text-align: center;">Фрагмент панорамы Яндекс -карты. Общий вид со стороны Хлебной площади</p> |

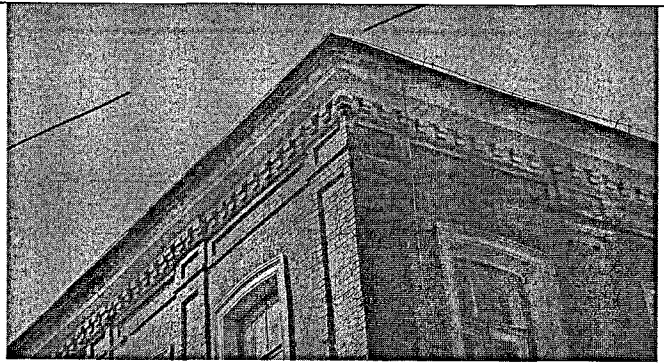
| | | |
|-----------------------------------------------------------------------|----------------------------------------------------------------------------------------------------------------------------------------------------------------------------------------------------------------------------------------|-------------------------------------------------------------------------------------------------------------------------------------------------------------------------------------------------------------------------------------------------------------------------|
| 3 | <p>Наружные и внутренние капитальные стены, габариты и конфигурация проёмов в них; местоположение внутренних лестниц; продольно-осевая коридорная система; расположение помещений вдоль общего коридора по обеим сторонам коридора</p> |  <p>План цокольного этажа. План первого этажа</p> <p>План антресольного этажа</p> <p>План второго этажа</p> <p>Поэтажные планы из технического паспорта БТИ от 12.11.2008 г.</p> |
| <p><i>Строительные конструкции, материал и техника исполнения</i></p> | | |
| 4 | <p>Белокаменный цоколь</p> |  <p>Фрагмент белокаменной цокольной части здания. Главный восточный фасад</p> |
| 5 | <p>Материал капитальных стен - красный глиняный кирпич</p> |  <p>Фрагмент кирпичной кладки наружной стены</p> |

| | | |
|---------------------------------------------------------------------------|----------------------------------------------------------------------------------------------------------------------------------------------------------------------------------------------------------------------------------------------------------------------------------------------------------------------------------------------------------|------------------------------------------------------------------------------------------------------------------------------------------------------------------------------------------------------------------------------------------------------------------------------------------|
| 6 | <p>Материал фасадной поверхности – лицевая кирпичная тычковая кладка с расшивкой швов, окраска по кирпичу; архитектурный декор из простого, фигурного кирпича, из белого камня, тянутых профилей</p> |  <p>Общий вид памятника со стороны Хлебной площади</p> |
| 7 | <p>Скатная стропильная крыша с вальмами и слуховыми окнами</p> |  <p>Вид на здание сверху. Фрагмент Яндекс-карты</p> |
| <p><i>Композиция и архитектурно-художественное оформление фасадов</i></p> | | |
| 8 | <p>Восточный (главный) фасад: центрально-осевая композиция – центральная ось выделена ризалитом и аттиком, 7 световых осей, разделённых лопатками; рустованная поверхность стен первого этажа и ризалита; двойные подоконные ниши первого этажа; междуэтажный пояс из вытянутых прямоугольных ниш, с вертикальным членением простенков над лопатками</p> |  <p>Восточный (главный) фасад. Ризалит и световые оси</p>  <p>Лопатки главного фасада, декорированные нишами</p> |

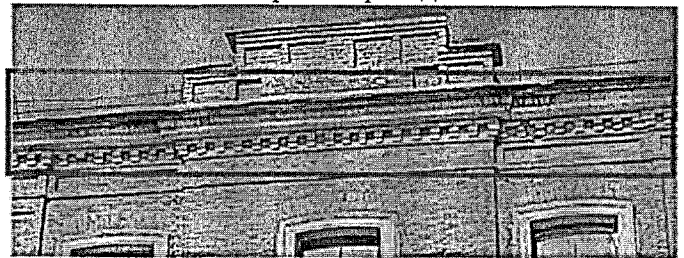
| | | |
|---|----------------------------------------------------------------------------------------------------------------------------------------------------------------------------------|----------------------------------------------------------------------------------------------------------------------------------------------------------------------------------------------------------------------------------------------------------------------------------------------------------------------------------------------------------------------------------------------------------------------------------------------------------------------------------------|
| | |  <p>Восточный (главный) фасад. Рустованная поверхность стен первого этажа и ризалита.</p>  <p>Двойные подоконные ниши первого этажа. Фрагмент южного фасада.</p>  <p>Междуэтажный пояс. Фрагмент восточного фасада.</p> |
| 9 | <p>Южный фасад: 12 световых осей, разделённых лопатками; междуэтажный пояс из вытянутых прямоугольных ниш; подоконные двойные ниши первого этажа</p> |  <p>Южный фасад. Вид с дворовой части</p> |

| | | |
|-----------|------------------------------------------------------------------------------------------------------------------------------------------------------------------------------------------------------------------------------|--------------------------------------------------------------------------------------------------------------------------------------------------------------------------------------------------------------------------------------------------------------------------------------------------------------------------------------------------------------------|
| <p>10</p> | <p>Западный фасад: 7 световых осей первого и второго этажей, 6 световых осей антресольного этажа, симметричных по центральной оси; 5 световых осей цокольного этажа; угловые лопатки</p> |  <p>Западный фасад</p>  <p>Фрагмент западного фасада</p>  <p>Угловая лопатка. Фрагмент западного фасада</p> |
| <p>11</p> | <p>Северный фасад: 11 световых осей; угловые лопатки;</p> |  <p>Северный фасад. Вид со стороны ул. Пирогова.</p> |

12 Кирпичный венчающий карниз с белокаменной выносной плитой и рядом двойных «сухариков», закрепленный на ризалите; фризовая часть восточного и южного фасадов с длинными прямоугольными нишами над окнами и короткими нишами над лопатками, закрепленная на ризалите и лопатках; кирпичный ступенчатый подоконный карниз второго этажа, закрепленный на ризалите и лопатках; профилированный белокаменный междуэтажный карниз над окнами первого этажа на восточном, южном и северном фасадах, закрепленный на ризалите и лопатках; профилированные белокаменные полочки над рустованными лопатками ризалита; профилированный белокаменный подоконный карниз первого этажа, закрепленный на лопатках; профилированный белокаменный междуэтажный карниз над окнами цокольного этажа на восточном, южном, северном фасадах и лопатках западного фасада, по плоскости западного

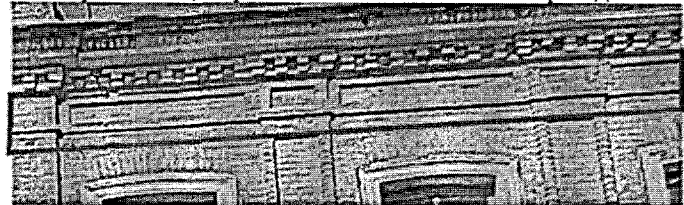


Венчающий карниз. Фрагменты восточного и северного фасадов.



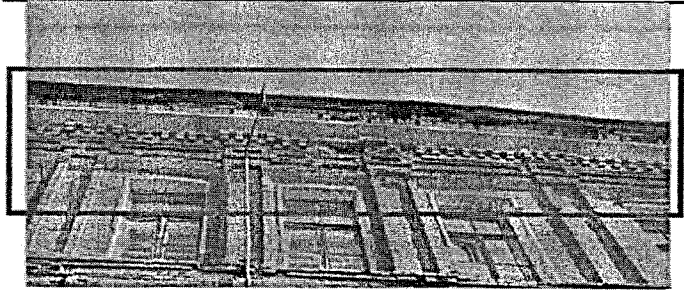
Венчающий карниз.

Фрагмент центральной части восточного фасада.



Фриз восточного фасада. Фрагмент правой части.

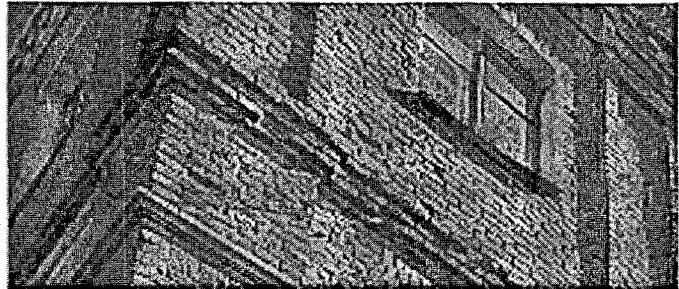
фасада - кирпичный из
фигурного кирпича



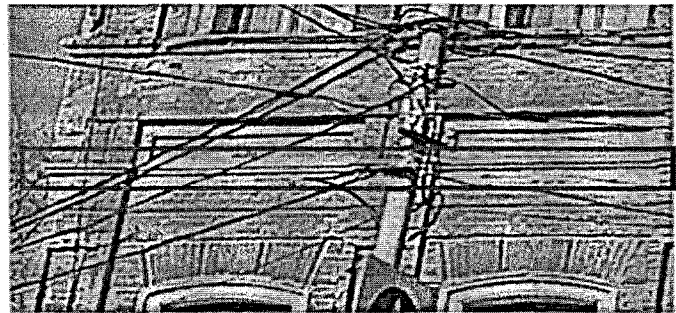
Фрагмент венчающего карниза и фриза южного фасада



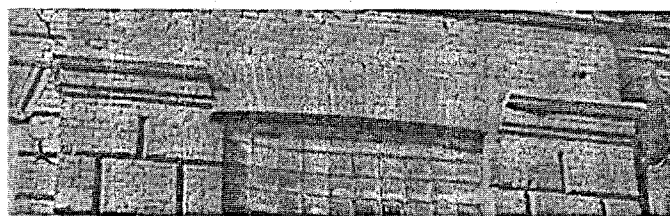
Кирпичный ступенчатый подоконный карниз
2 этажа. Вид с юго-востока



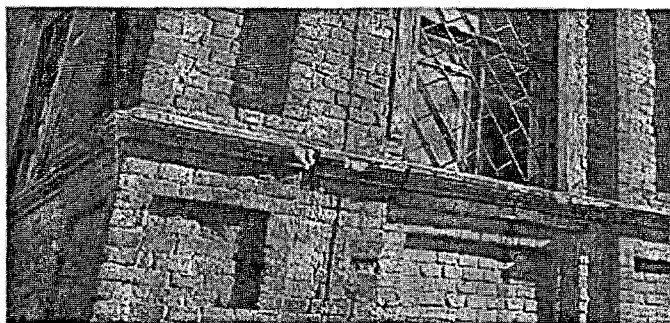
Кирпичный ступенчатый подоконный карниз
2 этажа. Фрагмент. Вид с юго-запада.



Фрагмент профилированного белокаменного
междуэтажного карниза над окнами первого этажа на
восточном фасаде



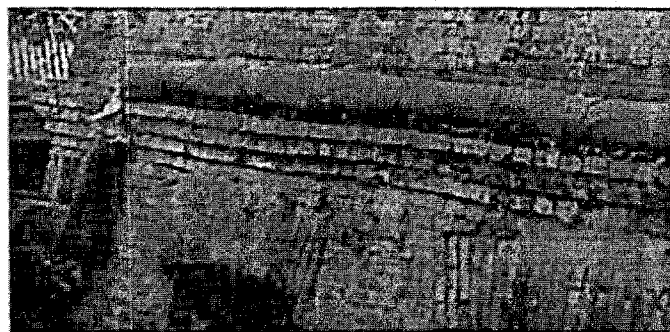
Фрагмент ризалита. Полочки.



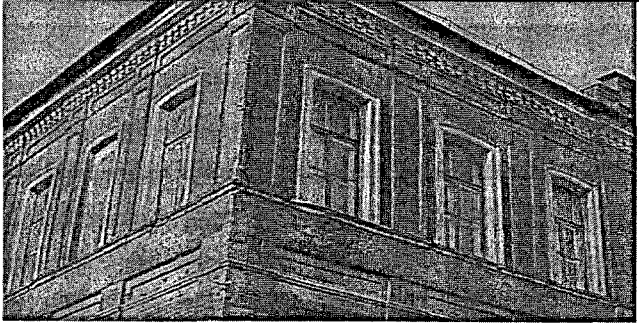
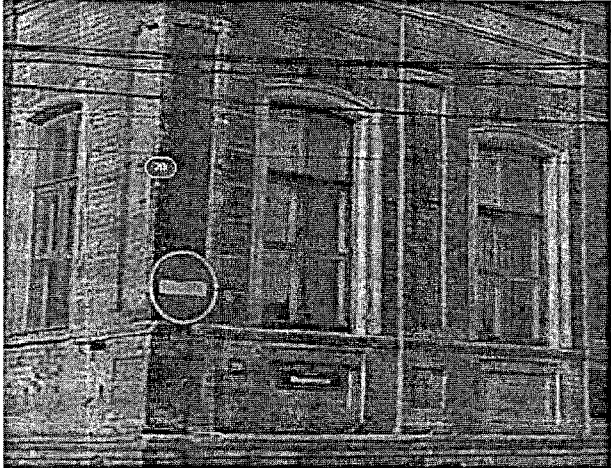
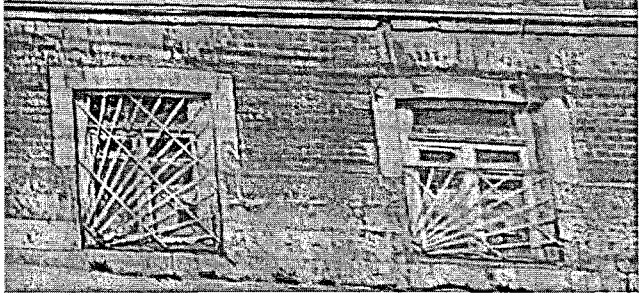

Профилированный белокаменный подоконный карниз первого этажа. Фрагмент южного и западного фасадов



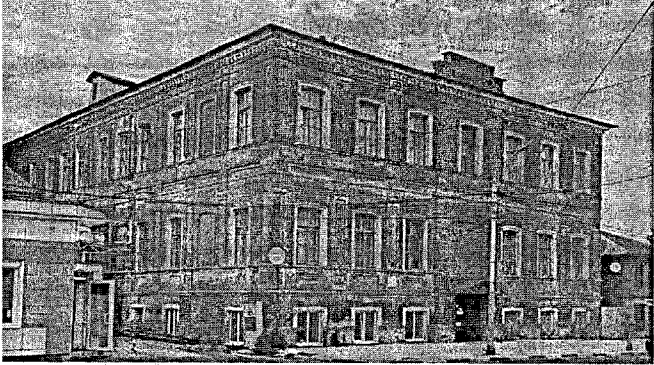
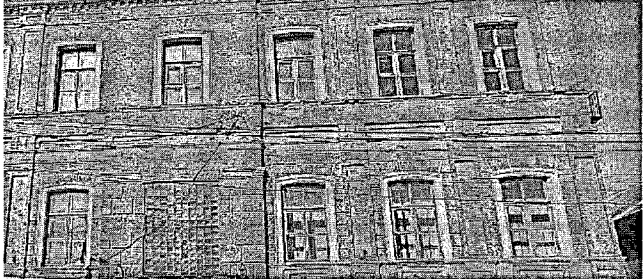

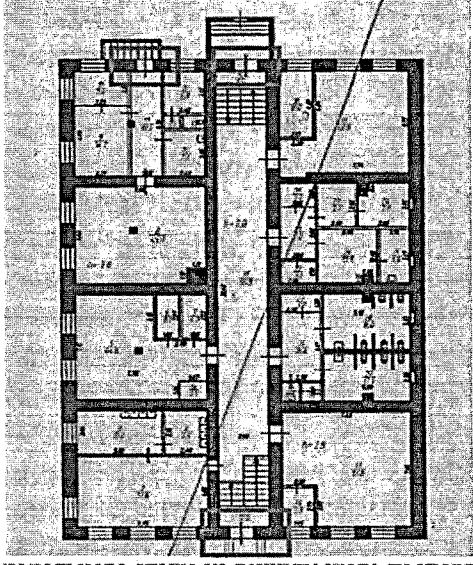
Профилированный белокаменный междуэтажный карниз над окнами цокольного этажа. Фрагмент южного фасада.



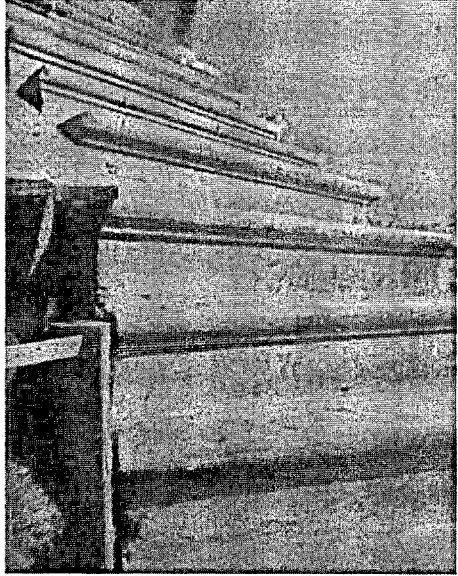
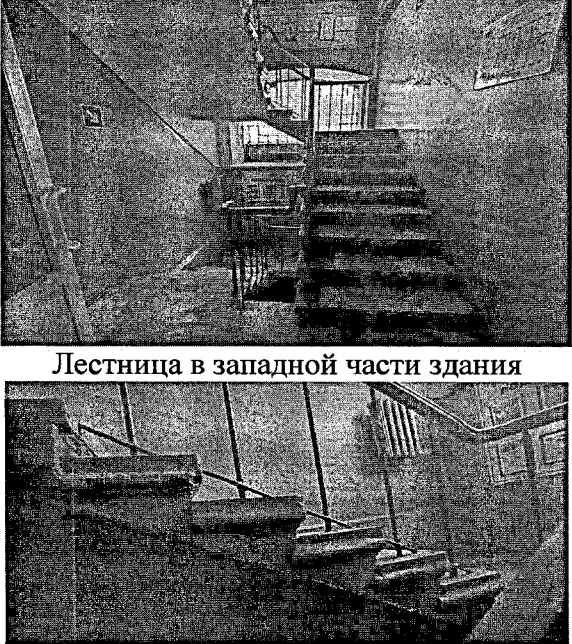

Междуэтажный карниз кирпичный из фигурного кирпича. Фрагмент западного фасада

| | | |
|-----------|--------------------------------------------------------------------------------------------------------------------------------------------------------------------------------------------------------------|----------------------------------------------------------------------------------------------------------------------------------------------------------------------------------------------------------------------------------------------------------------------------------------------------------------------------------------------------|
| <p>13</p> | <p>Тянутые профилированные наличники оконных проёмов 1-го и 2-го этажей восточного, южного и северного фасадов</p> <p>рамочные оконных проёмов 1-го и 2-го этажей восточного, южного и северного фасадов</p> |  <p>Профилированные тянутые рамочные наличники второго этажа. Вид с юго-востока</p>  <p>Профилированные тянутые рамочные наличники первого этажа. Вид с юго-востока</p> |
| <p>14</p> | <p>Белокаменные и кирпичные плоские наличники оконных проёмов цокольного этажа</p> |  <p>Белокаменный плоский наличник окон цокольного этажа. Фрагмент восточного фасада</p>  <p>Кирпичный плоский наличник проема цокольного этажа. Фрагмент южного фасада</p> |

Местоположение, габариты, конфигурация и оформление дверных и оконных проёмов

| | | |
|-------------------------------------------------------------------------------------------------------------------------------------------------------------------------------------------------------------------------------------------------------------------------------------------------------------------------------------|--|------------------------------------------------------------------------------------------------------------------------------------------------------------------------------------------------------------------------------------------------------------------------------------------------------------------------------------------------------------------------------------------------------------------------------------|
| <p>15</p> <p>Местоположение, габариты, прямоугольная форма с лучковым завершением оконных проёмов; дерево как исторический материал заполнения; шестичастный рисунок расстекловки с фрамугой оконных проёмов 1-го и 2-го этажей; 4-х частный рисунок расстекловки оконных проёмов цокольного этажа и антресольной части здания.</p> | |  <p>Вид на памятник с юго-востока</p>  <p>Оконные проёмы 1 и 2-го этажей. Фрагмент</p>  <p>Оконные проёмы антресольного этажа в западной части здания. Фрагмент фасада.</p> |
| <p>16</p> <p>Местоположение и габариты дверных проёмов восточного и западного фасадов, арочный проём коридора второго этажа без заполнения</p> | |  <p>План цокольного этажа из технического паспорта БТИ от 12.11.2008 г.</p> |

Архитектурно-художественное оформление интерьеров

| | | |
|----|--------------------------------------------------------------------|-----------------------------------------------------------------------------------------------------------------------------------------------------|
| 17 | Белокаменная лестница на чердак с профилированными ступенями |  <p>Чердачная лестница. Фрагмент.</p> |
| 18 | Лестница в западной части здания с профилированными ступенями |  <p>Лестница в западной части здания</p> <p>Ступени лестницы</p> |
| 19 | Кованая решётка ограждения междуэтажной площадки парадной лестницы |  <p>Фрагмент кованого ограждения</p> |

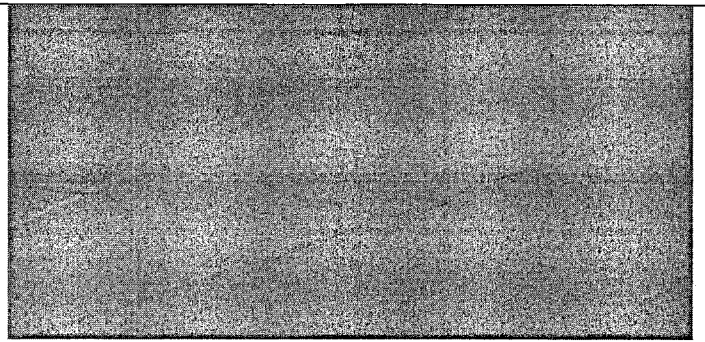
20 Местоположение и профиль потолочных тяг (нумерация помещений по плану БТИ за 2008 год):

в цокольном этаже - в виде падуги: помещение № 2;

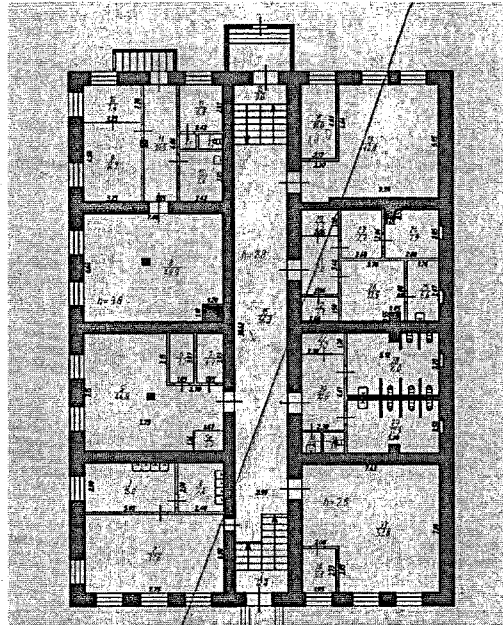
на 1-м этаже - в виде карнизов: помещения №6-7, 14-15, 16, 17-18, 19, коридор № 20;

на 2-м этаже - в виде карнизов: помещения № 3, 4, 13, помещение № 1 лестничной клетки;

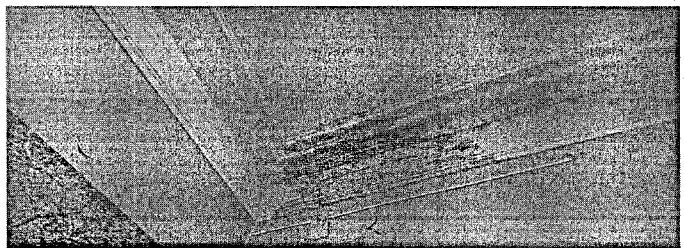
на антресоли в виде карнизов: помещения № 6-7, 11-12, карниз лестничной клетки помещение № 9



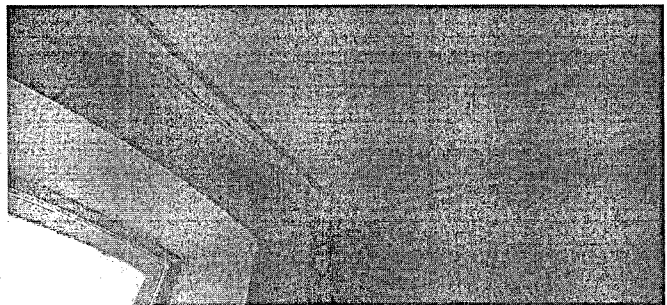
Карниз цокольного этажа в помещении №2



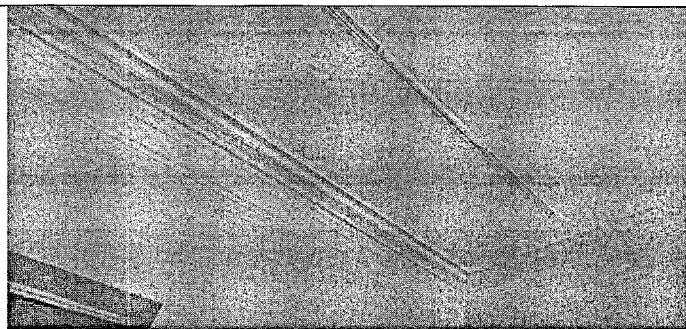
План цокольного этажа из технического паспорта БТИ от 12.11.2008 г. Помещение 2



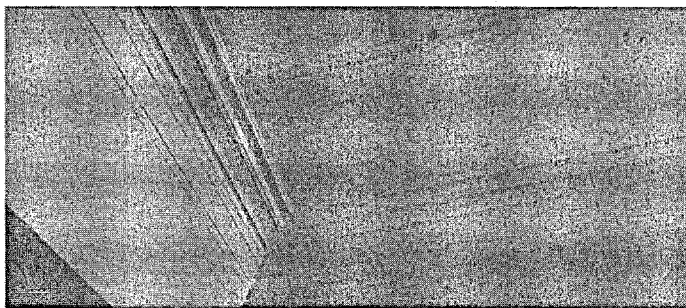
Карниз первого этажа в коридоре, помещениях №6-7



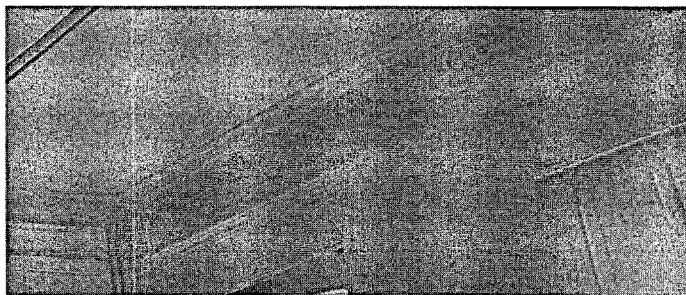
Карниз первого этажа в помещениях №14-15



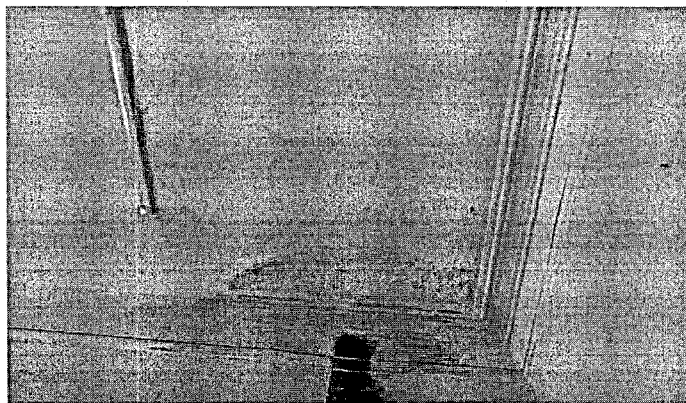
Карниз первого этажа в помещении №16



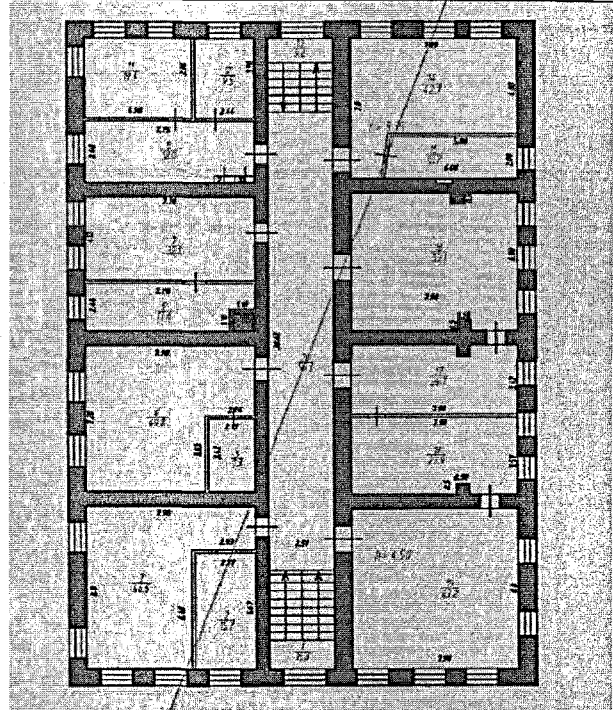
Карниз первого этажа в помещениях №17-18



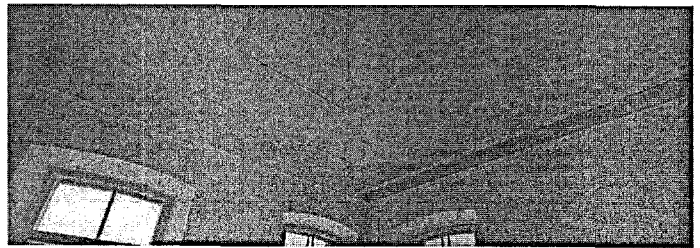
Карниз первого этажа в помещении № 19



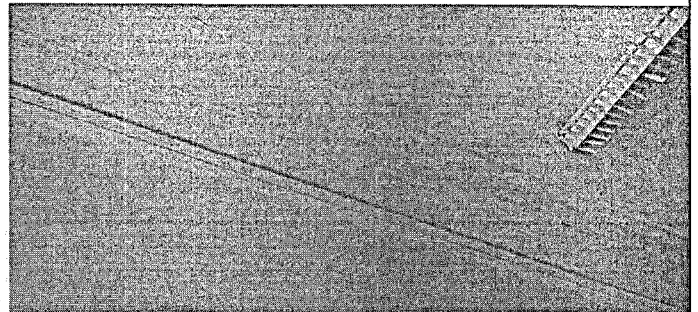
Карниз первого этажа в коридоре, пом. № 20



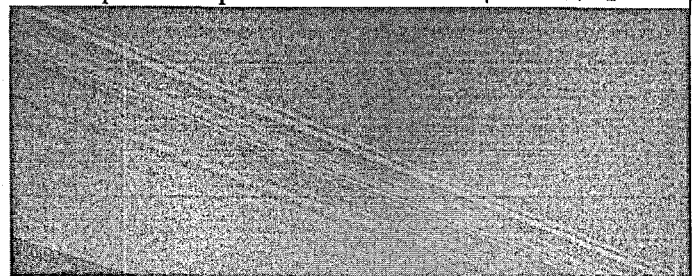
План первого этажа из технического паспорта
БТИ от 12.11.2008 г. Помещения 6,7, 14-19, 20



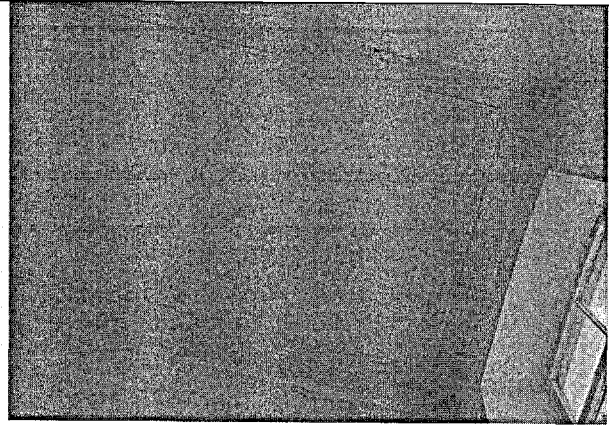
Карниз второго этажа в помещении № 3



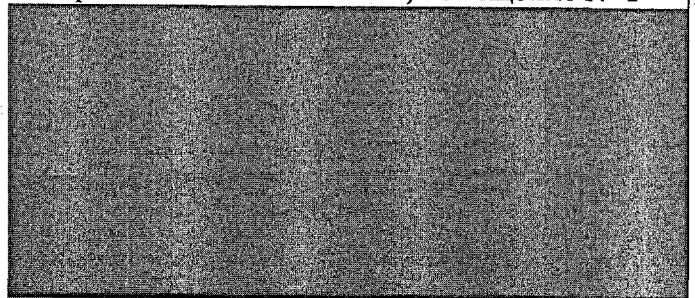
Карниз второго этажа в помещении № 4



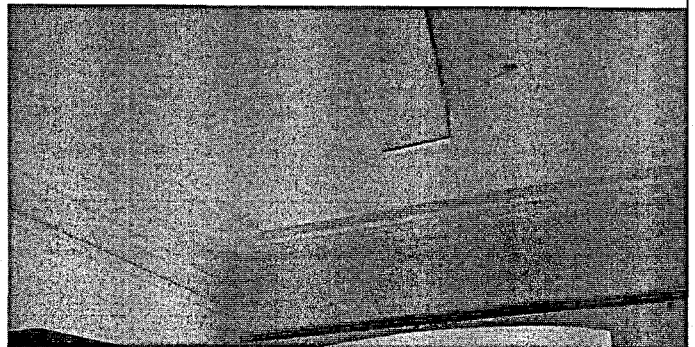
Карниз второго этажа в помещении №13



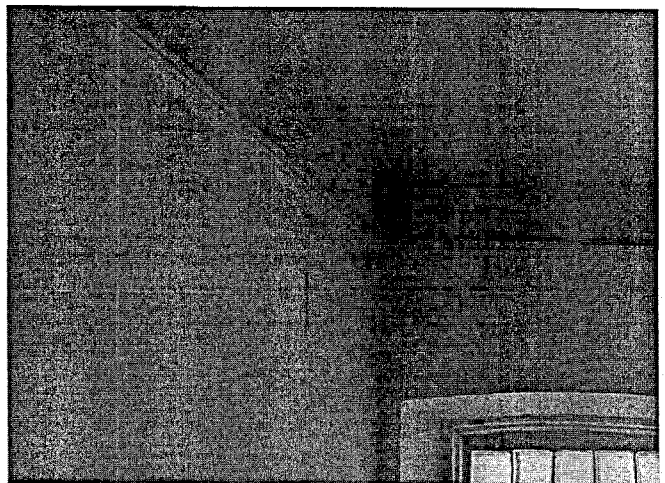
Карниз лестничной клетки, помещение № 1



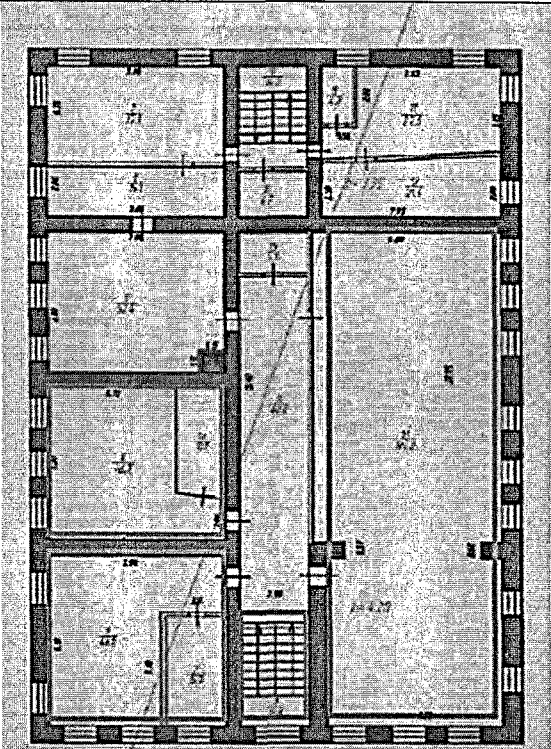

Карниз антресольного этажа в помещениях
№ 6-7



Карниз антресольного этажа в помещениях
№11-12



Карниз лестничной клетки помещение №9

| | | |
|----|-----------------------------------------------------------------------------------------------------|--------------------------------------------------------------------------------------------------------------------------------------------------------------------------------------------------------------|
| | |  <p>План второго этажа из технического паспорта БТИ от 12.11.2008 г. Помещения 1 (лестничная клетка), 3, 4, 13</p> |
| 21 | Местоположение и профиль настенных тяг (нумерация помещений по плану БТИ за 2008 год) помещение № 1 |  <p>Настенный карниз лестничной клетки, помещение № 1</p> |

Приложение № 3
к приказу инспекции Тульской области
по государственной охране объектов
культурного наследия
от 28.12.2024 № 129

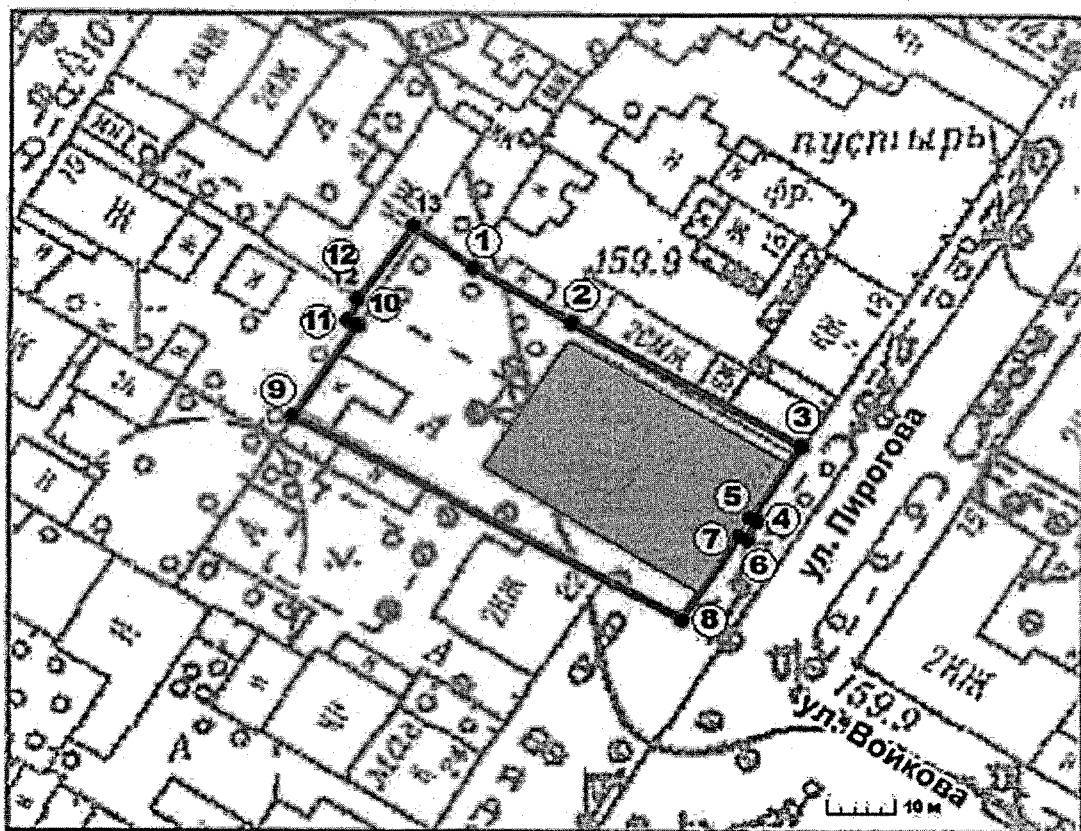
Границы территории объекта культурного наследия регионального значения «Гимназия женская», кон. XIX - нач. XX вв., расположенного по адресу: Тульская область, г. Тула, ул. Пирогова, 20, лит. А

Перечень координат характерных точек границ территории объекта культурного наследия




| Обозначение характерной (поворотной) точки | Координаты характерных (поворотных) точек в системе (МСК-71) | |
|--------------------------------------------|--------------------------------------------------------------|--------------|
| | Координата X | Координата Y |
| №№ | | |
| 1 | 743530,30 | 262629,80 |
| 2 | 743522,77 | 262642,26 |
| 3 | 743505,76 | 262671,42 |
| 4 | 743495,99 | 262665,32 |
| 5 | 743495,46 | 262666,06 |
| 6 | 743493,12 | 262664,57 |
| 7 | 743493,55 | 262663,80 |
| 8 | 743481,90 | 262656,50 |
| 9 | 743509,58 | 262606,79 |
| 10 | 743522,31 | 262614,76 |
| 11 | 743522,82 | 262613,83 |
| 12 | 743525,86 | 262614,81 |
| 13 | 743535,88 | 262621,88 |
| 1 | 743530,30 | 262629,80 |

Приложение № 4
к приказу инспекции Тульской области
по государственной охране объектов
культурного наследия
от 28.12.2024 № 129

Графическое описание местоположения границ территории объекта культурного наследия регионального значения «Гимназия женская», кон. XIX - нач. XX вв., расположенного по адресу: Тульская область, г. Тула, ул. Пирогова, 20, лит. А



Условные обозначения:

-  - граница территории объекта культурного наследия.
-  - поворотные точки.
-  - объект культурного наследия регионального значения «Гимназия женская», кон. XIX - нач. XX вв.