

**ИНСПЕКЦИЯ ТУЛЬСКОЙ ОБЛАСТИ ПО ГОСУДАРСТВЕННОЙ  
ОХРАНЕ ОБЪЕКТОВ КУЛЬТУРНОГО НАСЛЕДИЯ**

**П Р И К А З**

28.12.2024

№ 130

**О включении выявленного объекта культурного наследия  
«Здание бывшей гармонной фабрики братьев Киселёвых»,  
конец XIX – начало XX вв., расположенного по адресу:  
Тульская область, город Тула, улица Пролетарская, дом 61,  
в единый государственный реестр объектов культурного наследия  
(памятников истории и культуры) народов Российской Федерации  
в качестве объекта культурного наследия регионального значения,  
утверждении его предмета охраны и границ территории**

В соответствии с пунктом 5 статьи 3.1, статьей 18 Федерального закона от 25.06.2002 № 73-ФЗ «Об объектах культурного наследия (памятниках истории и культуры) народов Российской Федерации», подпунктом 9-3 пункта 2 статьи 4 Закона Тульской области от 28.02.2007 № 795-ЗТО «Об объектах культурного наследия (памятниках истории и культуры) народов Российской Федерации в Тульской области», на основании Положения об инспекции Тульской области по государственной охране объектов культурного наследия, утвержденного постановлением правительства Тульской области от 20.05.2015 № 234, акта государственной историко-культурной экспертизы от 29.07.2024, п р и к а з ы в а ю:

1. Включить выявленный объект культурного наследия «Здание бывшей гармонной фабрики братьев Киселёвых», конец XIX – начало XX вв., расположенный по адресу: Тульская область, город Тула, улица Пролетарская, дом 61, в единый государственный реестр объектов культурного наследия (памятников истории и культуры) народов Российской Федерации в качестве объекта культурного наследия регионального значения с указанием:

сведения о наименовании объекта: Здание бывшей гармонной фабрики братьев Киселёвых;

сведения о времени возникновения или дате создания объекта, датах основных изменений (перестроек) данного объекта и (или) датах связанных с ним исторических событий: 1910 год;

сведения о местонахождении объекта: Тульская область, город Тула, улица Пролетарская, дом 61;

сведения о категории историко-культурного значения объекта: объект культурного наследия регионального значения;

сведения о виде объекта: памятник.

2. Утвердить предмет охраны объекта культурного наследия

регионального значения «Здание бывшей гармонной фабрики братьев Киселёвых», 1910 г., расположенного по адресу: Тульская область, город Тула, улица Пролетарская, дом 61 (приложение № 1), и его схематическое изображение (приложение № 2).

3. Утвердить границы территории объекта культурного наследия регионального значения «Здание бывшей гармонной фабрики братьев Киселёвых», 1910 г., расположенного по адресу: Тульская область, город Тула, улица Пролетарская, дом 61 (приложение № 3), и графическое описание местоположения границ его территории (приложение № 4).

4. Приказ вступает в силу со дня официального опубликования.

**Заместитель начальника  
инспекции - начальник  
отдела государственной  
охраны, сохранения,  
использования и  
популяризации объектов  
культурного наследия  
инспекции Тульской  
области по государственной  
охране объектов  
культурного наследия**



**Н.Н. Маркин**

Приложение № 1  
к приказу инспекции Тульской области  
по государственной охране объектов  
культурного наследия  
от 28.12.2024 № 130

**Предмет охраны объекта культурного наследия регионального значения  
«Здание бывшей гармонной фабрики братьев Киселёвых», 1910 г.,  
расположенного по адресу: Тульская область, город Тула,  
улица Пролетарская, дом 61**

Предметом охраны объекта культурного наследия регионального значения «Здание бывшей гармонной фабрики братьев Киселёвых», 1910 г., расположенного по адресу: Тульская область, город Тула, улица Пролетарская, дом 61, строение 1, является:

*Местоположение и градостроительные характеристики*

Локальный элемент градостроительной системы, занимающий рядовое положение на нечётной стороне улицы Пролетарская по оси северо-восток – юго-запад в квартале, ограниченном улицами Пролетарская, Чапаева, Осташева и Плеханова в исторической слободе Чулково

*Объемно-пространственная и планировочная композиция*

Двухэтажное прямоугольное в плане полукаменное здание: первый этаж – кирпичный, второй – сруб; высотные отметки по карнизам; с северо-востока входная группа с лестничным блоком; с юго-запада кирпичный пилон.

*Строительные конструкции, материал и техника исполнения*

Ленточный бутовый фундамент; кирпичный цоколь, облицованный белокаменными блоками;

несущие стены первого этажа – красный глиняный кирпич; брандмауэр с северо-востока; отделка фасадов первого этажа – окраска по штукатурке с выделением декоративных деталей;

несущие стены второго этажа – бревенчатый сруб (дерево как исторический материал).

*Композиция и архитектурно-художественное оформление фасадов*

*Юго-восточный фасад*

антаблемент первого этажа, раскрепованный капителями пилястр: ступенчатый карниз, аркатурный фриз; три широких проёма; профилированная белокаменная подоконная тяга, раскрепованная основанием пилястр; три пилястры.

*Второй этаж юго-восточного фасада*

венчающий карниз большого выноса; шесть прямоугольных оконных проёмов, три пилястры.

*Юго-западный фасад*

Первый этаж – профилированный карниз с аркатурным фризом, угловая пилястра, раскрепованная карнизом; два прямоугольных оконных проёма с веерной перемычкой; профилированная белокаменная подоконная тяга, раскрепованная основанием пилястр.

Второй этаж - венчающий карниз большого выноса; пять прямоугольных оконных проёмов, угловые пилястры.

Северо-западный фасад

Первый этаж - профилированный карниз с аркатурным фризом, раскрепованный угловыми пилястрами; прямоугольные проёмы с веерными перемычками.

Второй этаж - венчающий карниз большого выноса; четыре прямоугольных оконных проёма в рамочных наличниках, угловые пилястры.

*Местоположение и оформление проемов и пилястр*

Карнизные наличники оконных проёмов второго этажа юго-восточного и юго-западного фасадов:

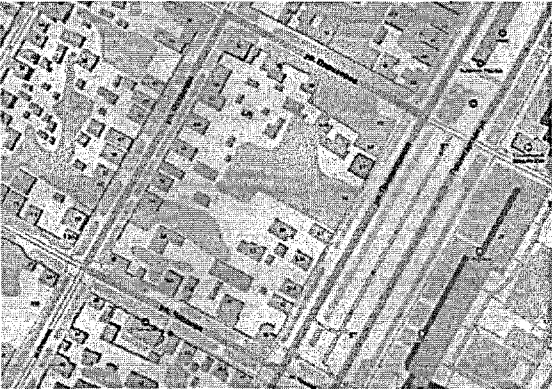

профилированный карниз на кронштейнах с подзором; очелье, декорированное пропильно-накладной резьбой растительного характера; боковые стойки с «ушками» вверху, завершённые прорезными «капельками»; подоконная профилированная доска.

Пилястры второго этажа юго-восточного и юго-западного фасадов: капители, раскрепованные сложными консолями под ними накладная резьба; боковины на профилированных стойках; в основании восьмигранная филёнка; в центре удлинённой восьмигранной филёнки стилизованное растущее из горшочка дерево с листьями, выполненные в технике объёмной резьбы; над филёнкой объёмные шишки на s-образных завитках.

---

Приложение № 2  
к приказу инспекции Тульской области  
по государственной охране объектов  
культурного наследия  
от 28.12.2024 № 130

**Схематическое изображение предмета охраны объекта культурного наследия регионального значения «Здание бывшей гармонной фабрики братьев Киселёвых», 1910 г., расположенного по адресу: Тульская область, город Тула, улица Пролетарская, дом 61**

№ п/п	Предмет охраны	Иллюстрации
<i>Местоположение и градостроительные характеристики</i>		
1	Локальный элемент градостроительной системы, занимающий рядовое положение на нечётной стороне улицы Пролетарская по оси северо-восток – юго-запад в квартале, ограниченном улицами Пролетарская, Чапаева, Осташева и Плеханова в исторической слободе Чулково	 <p style="text-align: center;">Квартал, ограниченный улицами Пролетарской, Чапаева, Осташева, Плеханова</p>  <p style="text-align: center;">Ситуационный план. Фрагмент Яндекс-карты</p>

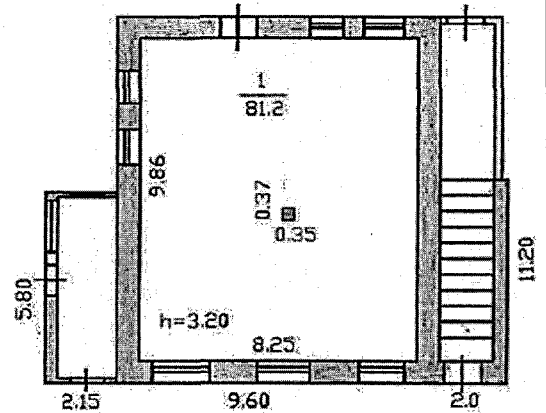
## Объёмно-пространственная и планировочная композиция

2 Двухэтажное прямоугольное в плане полукаменное здание: первый этаж – кирпичный, второй – сруб; высотные отметки по карнизам; с северо-востока входная группа с лестничным блоком; с юго-запада кирпичный пилон.



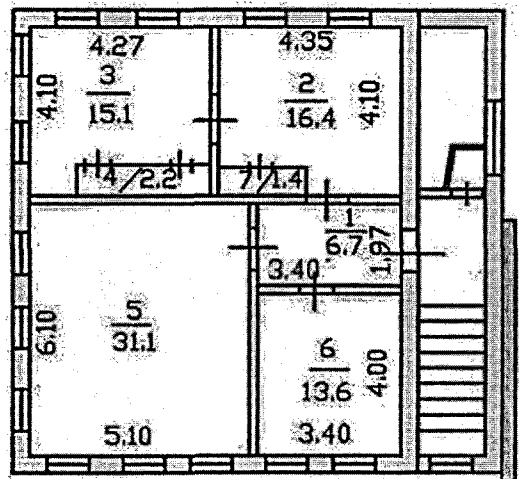
Юго-восточный фасад

лит А 1 этаж



План первого этажа

лит А 2 этаж

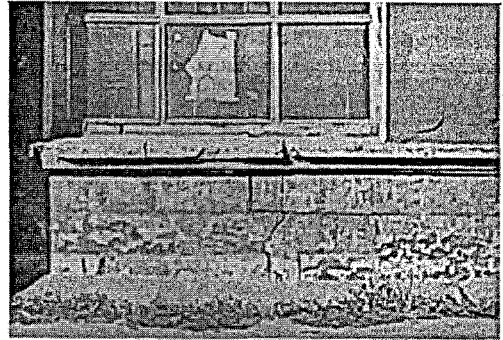


План второго этажа

*Строительные конструкции, материал и техника исполнения*

3

Ленточный бутовый фундамент; кирпичный цоколь, облицованный белокаменными блоками, северо- и юго-восточного фасадов; несущие стены первого этажа - красный глиняный кирпич; брандмауэр с северо-востока; отделка фасадов первого этажа - окраска по штукатурке с выделением декоративных деталей



Цоколь юго-восточного фасада

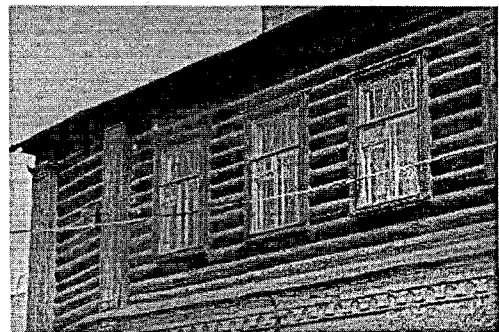


Кирпичные стены первого этажа

несущие стены второго этажа - бревенчатый сруб (дерево как исторический материал)

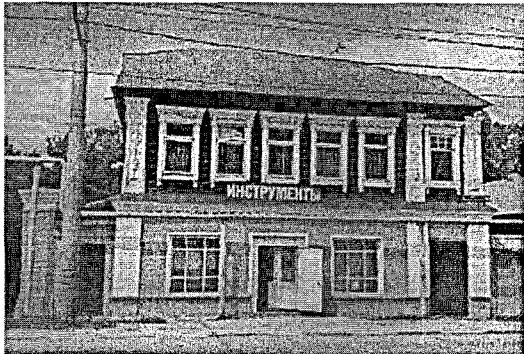

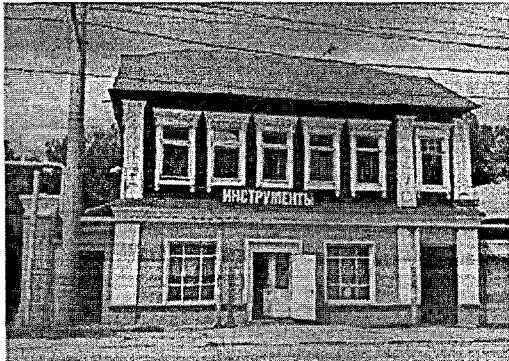


Юго-восточный фасад.  
Бревенчатый сруб второго этажа




Северо-западный фасад.  
Бревенчатый сруб второго этажа

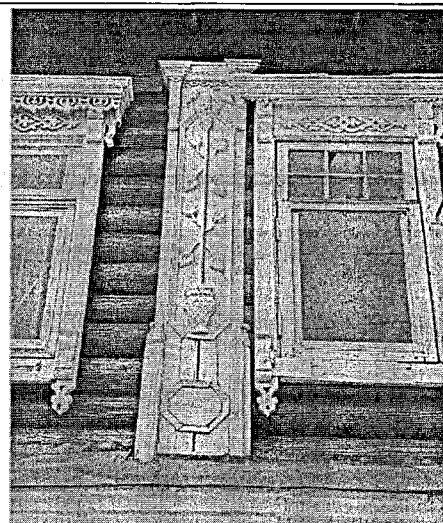
*Композиция и архитектурно-художественное оформление фасадов*

<p>4</p>	<p>Юго-восточный фасад: антаблемент первого этажа, раскрепованный капителями пилястр: ступенчатый карниз, аркатурный фриз; три широких проёма; профилированная белокаменная подоконная тяга, раскрепованная основанием пилястр; три пилястры</p>	
		<p>Юго-восточный фасад</p>  <p>Юго-восточный фасад. Капитель пилястры</p>
<p>5</p>	<p>Второй этаж юго-восточного фасада: венчающий карниз большого выноса; шесть прямоугольных оконных проёмов, три пилястры</p>	 <p>Юго-восточный фасад</p>

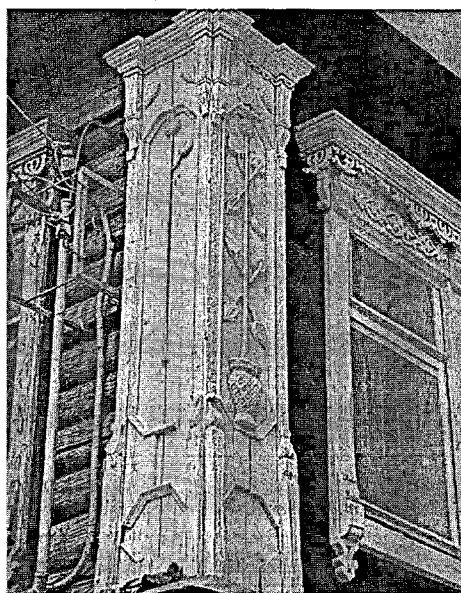


6	<p>Юго-западный фасад: первый этаж - профилированный карниз с аркатурным фризом, угловая пилястра, раскрепованная карнизом; два прямоугольных оконных проёма с веерной перемычкой; профилированная белокаменная подоконная тяга, раскрепованная основанием пилястр; второй этаж - венчающий карниз большого выноса; пять прямоугольных оконных проёмов, угловые пилястры</p>	 <p>Юго-западный фасад</p>
7	<p>Северо-западный фасад: первый этаж - профилированный карниз с аркатурным фризом, раскрепованный угловыми пилястрами; прямоугольные проёмы с веерными перемычками; второй этаж - венчающий карниз большого выноса; четыре прямоугольных оконных проёма в рамочных наличниках, угловые пилястры</p>	 <p>Северо-западный фасад</p>
<p><i>Местоположение и оформление проёмов и пилястр</i></p>		
8	<p>Карнизные наличники оконных проёмов второго этажа юго-восточного и юго-западного фасадов: профилированный карниз на кронштейнах с подзором; очелье, декорированное пропильно-накладной резьбой растительного характера; боковые стойки с «ушками» вверху, завершённые прорезными «капельками»; подоконной профилированная доска</p>	 <p>Оконный проём второго этажа</p>

- 9 Пилястры второго этажа юго-восточного и юго-западного фасадов: капители, раскрепованные сложными консолями под ними накладная резьба; боковины на профилированных стойках; в основании восьмигранная филенка; в центре удлиненной восьмигранной филёнки стилизованное дерево с листьями, растущее из горшочка выполненные в технике объёмной резьбы; над филёнкой объёмные шишки на s-образных завитках



Пилястра юго-восточного фасада



Угловые пилястры юго-восточного и югозападного фасадов

Приложение № 3  
к приказу инспекции Тульской области  
по государственной охране объектов  
культурного наследия  
от 28.12.2024 № 130

**Границы территории объекта культурного наследия регионального значения «Здание бывшей гармонной фабрики братьев Киселёвых», 1910 г., расположенного по адресу: Тульская область, город Тула, улица Пролетарская, дом 61**

I. Текстовое описание границ территории

от точки 1 на юго-запад до точки 2 протяжённостью 29.52 м;  
от точки 2 на северо-запад до точки 3 протяжённостью 10.77 м;  
от точки 3 на северо-запад до точки 4 протяжённостью 3.71 м;  
от точки 4 на северо-запад до точки 5 протяжённостью 7.7 м;  
от точки 5 на юго-запад до точки 6 протяжённостью 0.97 м;  
от точки 6 на северо-запад до точки 7 протяжённостью 8.26 м;  
от точки 7 на северо-запад до точки 8 протяжённостью 6.83 м;  
от точки 8 на северо-запад до точки 9 протяжённостью 15.61 м;  
от точки 9 на северо-восток до точки 10 протяжённостью 1.98 м;  
от точки 10 на северо-запад до точки 11 протяжённостью 2.81 м;  
от точки 11 на северо-восток до точки 2 протяжённостью 5.61 м;  
от точки 12 на северо-восток до точки 3 протяжённостью 14.33 м;  
от точки 13 на северо-восток до точки 4 протяжённостью 10.29 м;  
от точки 14 на северо-восток до точки 5 протяжённостью 0.57 м;  
от точки 15 на юго-восток до точки 6 протяжённостью 2.05 м;  
от точки 16 на юго-восток до точки 7 протяжённостью 7.14 м;  
от точки 17 на юго-восток до точки 8 протяжённостью 8.32 м;  
от точки 18 на юг до точки 9 протяжённостью 0.8 м;  
от точки 19 на юго-восток до точки 10 протяжённостью 6.36 м;  
от точки 20 на юго-восток до точки 11 протяжённостью 8.06 м;  
от точки 21 на юго-восток до точки 12 протяжённостью 8.74 м;  
от точки 22 на юго-восток до точки 13 протяжённостью 11.1 м.

II. Перечень координат характерных точек границ территории объекта культурного наследия

№ поворотной точки	Координаты точек в системе координат МСК	
	X	Y
1	745035.26	263822.31
2	745009.62	263807.68
3	745015.4	263798.59
4	745017.09	263795.29

5	745021.17	263788.76
6	745020.47	263788.09
7	745024.75	263781.02
8	745027.43	263774.74
9	745034.89	263761.03
10	745036.3	263762.42
11	745036.99	263759.7
12	745041.9	263762.41
13	745053.32	263771.07
14	745061.84	263776.84
15	745061.54	263777.32
16	745060.44	263779.05
17	745057.46	263785.54
18	745052.88	263792.48
19	745052.08	263792.48
20	745048.89	263797.98
21	745044.91	263804.99
22	745040.43	263812.49
1	745035.26	263822.31


---

Приложение № 4  
к приказу инспекции Тульской области  
по государственной охране объектов  
культурного наследия  
от 28.12.2024                      № 130

**Графическое описание местоположения границ территории  
объекта культурного наследия регионального значения  
«Здание бывшей гармонной фабрики братьев Киселёвых», 1910 г.,  
расположенного по адресу: Тульская область, город Тула,  
улица Пролетарская, дом 61**



**Условные обозначения**

 Территория выявленного объекта культурного наследия

 Граница территории объекта культурного наследия

 Характерная точка границы территории объекта культурного наследия