

# ИНСПЕКЦИЯ ТУЛЬСКОЙ ОБЛАСТИ ПО ГОСУДАРСТВЕННОЙ ОХРАНЕ ОБЪЕКТОВ КУЛЬТУРНОГО НАСЛЕДИЯ

## П Р И К А З

05.06.2024

№ 53

### Об утверждении границ территорий отдельных объектов культурного наследия, расположенных в Узловском районе Тульской области

В соответствии с Федеральным законом от 25 июня 2002 года № 73-ФЗ «Об объектах культурного наследия (памятниках истории и культуры) народов Российской Федерации», приказом Министерства культуры Российской Федерации от 4 июня 2015 года № 1745 «Об утверждении требований к составлению проектов границ территорий объектов культурного наследия», проектами границ территорий объектов культурного наследия, разработанными обществом с ограниченной ответственностью «Аграф», на основании Положения об инспекции Тульской области по государственной охране объектов культурного наследия, утвержденного постановлением правительства Тульской области от 20 мая 2015 года № 234, п р и к а з ы в а ю :

1. Утвердить границы территории объекта культурного наследия регионального значения «Памятник В. И. Ленину», 1924 г., Тульская область, Узловский район, г. Узловая, пл. им. В.И. Ленина (приложение № 1), и графическое описание местоположения границ его территории (приложение № 2).

2. Утвердить границы территории объекта культурного наследия регионального значения «Бывшая Михаилоархангельская церковь» 1791 г., Тульская область, Узловский район, д. Волково (приложение № 3), и графическое описание местоположения границ его территории (приложение № 4).

3. Утвердить границы территории объекта культурного наследия регионального значения «Братская могила с захоронением воинов, погибших в период Великой Отечественной войны 1941—1945 гг.», 1941-1945 гг., Тульская область, Узловский район, д. Дубовое (приложение № 5), и графическое описание местоположения границ его территории (приложение № 6).

4. Утвердить границы территории объекта культурного наследия регионального значения «Братская могила с захоронением воинов, погибших в период Великой Отечественной войны 1941—1945 гг.», 1941-1945 гг., Тульская область, Узловский район, с. Каменка (приложение № 7), и графическое описание местоположения границ его территории (приложение № 8).

5. Утвердить границы территории объекта культурного наследия

регионального значения «Братская могила с захоронением воинов, погибших в период Великой Отечественной войны 1941—1945 гг.», 1941-1945 гг., Тульская область, Узловский район, д. Крутой Верх (приложение № 9), и графическое описание местоположения границ его территории (приложение № 10).

6. Утвердить границы территории объекта культурного наследия регионального значения «Братская могила с захоронением воинов, погибших в период Великой Отечественной войны 1941—1945 гг.», 1941-1945 гг., Тульская область, Узловский район, с. Смородино (приложение № 11), и графическое описание местоположения границ его территории (приложение № 12).

7. Утвердить границы территории объекта культурного наследия регионального значения «Братская могила с захоронением воинов, погибших в период Великой Отечественной войны 1941—1945 гг.», 1941-1945 гг., Тульская область, Узловский район, д. Торбеевка (приложение № 13), и графическое описание местоположения границ его территории (приложение № 14).

8. Утвердить границы территории выявленного объекта культурного наследия «Церковь Успения Пресвятой Богородицы», 1895 г., 1909 г., 90-е годы XX в., Тульская область, Узловский район, г. Узловая, Советская ул. д.8 (приложение № 15), и графическое описание местоположения границ его территории (приложение № 16).

9. Утвердить границы территории выявленного объекта культурного наследия «Церковь святителя Николая», 2-я пол. XVIII в., Тульская область, Узловский район, с. Высоцкое (приложение № 17), и графическое описание местоположения границ его территории (приложение № 18).

10. Утвердить границы территории выявленного объекта культурного наследия «Церковь Троицкая», 1891г., 1910г., Тульская область, Узловский район, с. Хитрово (уточненный адрес: Тульская область, Узловский район, с.Супонь, д.63) (приложение № 19), и графическое описание местоположения границ его территории (приложение № 20).

11. Приказ вступает в силу со дня официального опубликования.

**Начальник инспекции  
Тульской области по  
государственной охране  
объектов культурного  
наследия**



**Д.В. Бойченко**

Приложение № 1  
к приказу инспекции Тульской области  
по государственной охране объектов  
культурного наследия  
от 05.06.2024 № 53

**Границы территории объекта культурного наследия регионального значения «Памятник В. И. Ленину», 1924 г., Тульская область, Узловский район, г. Узловая, пл. им. В.И. Ленина**

I. Текстовое описание границ территории объекта культурного наследия.  
От точки 1 до точки 2 в восточном направлении 10.8 м,  
от точки 2 до точки 3 в южном направлении 11.2 м,  
от точки 3 до точки 4 в западном направлении 10.8 м,  
от точки 4 до точки 1 в северном направлении 11.2 м.

II. Перечень координат характерных точек границ территории объекта культурного наследия:

| № поворотной точки | Координаты точек в системе координат МСК |           |
|--------------------|--|-----------|
|                    | X  | Y         |
| 1                  | 720430,06                                | 298208,61 |
| 2                  | 720430,06                                | 298219,41 |
| 3                  | 720418,87                                | 298219,41 |
| 4                  | 720418,87                                | 298208,61 |
| 1                  | 720430,06                                | 298208,61 |

III. Режим использования территории объекта культурного наследия.

На территории объекта культурного наследия разрешается:

ведение хозяйственной деятельности, направленной на обеспечение сохранности объекта культурного наследия и позволяющей обеспечить его функционирование в современных условиях;

проведение работ по благоустройству и озеленению территории;

обеспечение доступа к объекту культурного наследия;

обеспечение мер пожарной и экологической безопасности;

ремонт, капитальный ремонт сетей инженерно-технического обеспечения с последующей рекультивацией нарушенных участков, не нарушающие целостность объекта культурного наследия и не создающие угрозы его повреждения, разрушения или уничтожения, при условии реализации согласованных соответствующим органом охраны объектов культурного наследия обязательных разделов об обеспечении сохранности объектов культурного наследия.

На территории объекта культурного наследия запрещается:

строительство объектов капитального строительства;

проведение земляных, строительных, мелиоративных и иных работ, за исключением работ по сохранению объекта культурного наследия или его

отдельных элементов, сохранению историко-градостроительной или природной среды объекта культурного наследия;

устройство новых сетей инженерно-технического обеспечения (водоснабжение, канализация, отопление, газоснабжение, водоотведение, электроснабжение, связь) наземным и надземным способами;

устройство автостоянок;

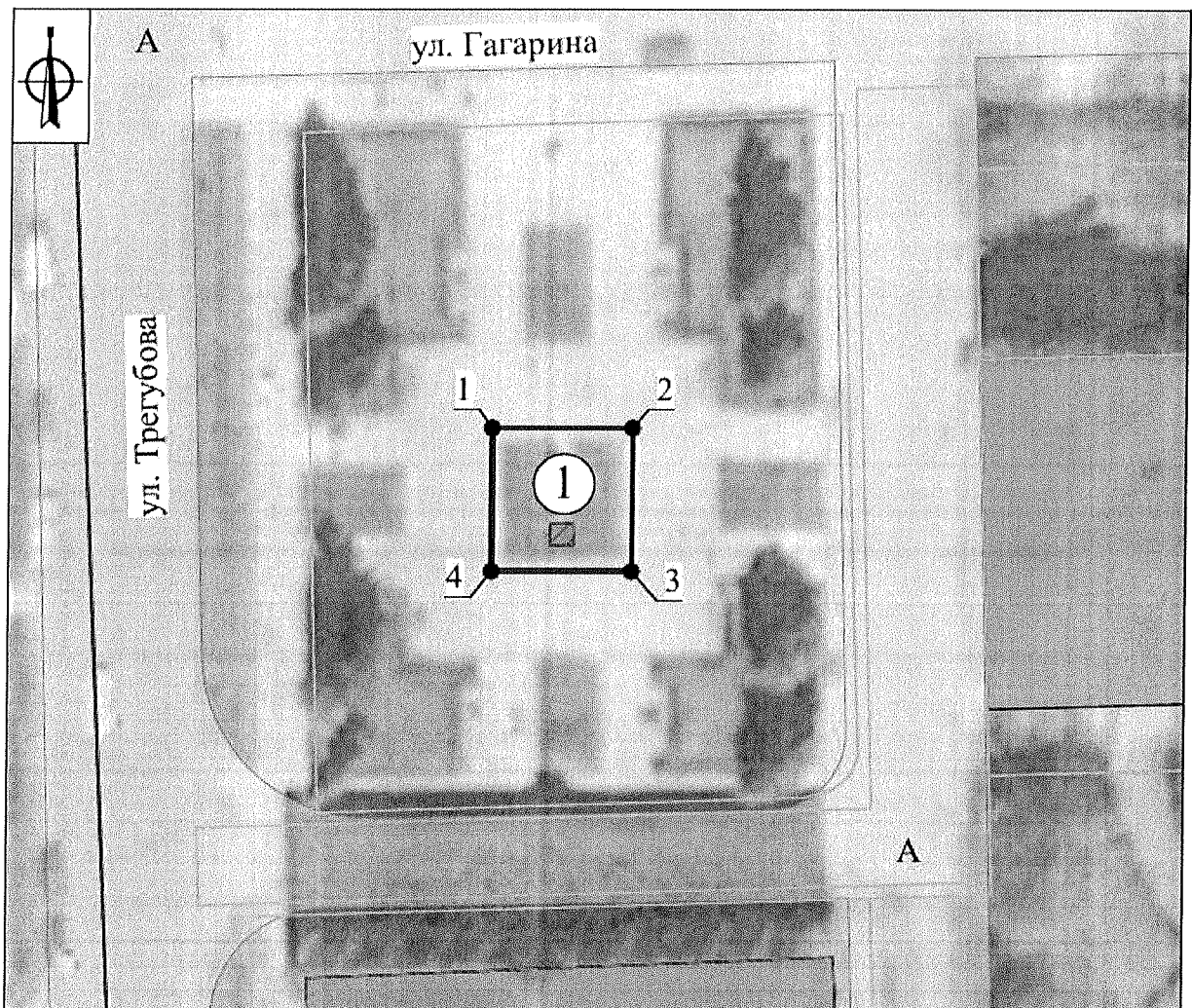
устройство железобетонных ограждений и ограждений из металлических профилированных листов;

создание разрушающих вибрационных нагрузок динамическим воздействием на грунты;

складирование бытовых отходов.

---

**Графическое описание местоположения границ территории  
объекта культурного наследия регионального значения  
«Памятник В. И. Ленину», 1924 г., Тульская область, Узловский район,  
г. Узловая, пл. им. В.И. Ленина**



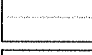


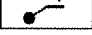


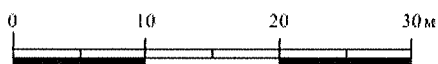
**Экспликация:**

**Объект культурного наследия регионального значения:**

1. «Памятник В. И. Ленину», 1924 г. (Тульская область, Узловский район, г. Узловая, пл. им. В.И. Ленина)

**Условные обозначения:**

-  - Объект культурного наследия регионального значения
-  - Границы кадастрового квартала
-  - Границы земельного участка
-  - Границы объекта капитального строительства
-  - Границы территории объекта культурного наследия
-  - Характерная точка границы территории объекта культурного наследия



**Границы территории объекта культурного наследия регионального значения «Бывшая Михаилоархангельская церковь» 1791 г., Тульская область, Узловский район, д. Волково**

I. Текстовое описание границ территории объекта культурного наследия.  
От точки 1 до точки 2 в северо-восточном направлении 56.5 м;  
от точки 2 до точки 3 в юго-восточном направлении 35.6 м;  
от точки 3 до точки 4 в юго-западном направлении 41.0 м;  
от точки 4 до точки 1 в северо-западном направлении 46.0 м.

II. Перечень координат характерных точек границ территории объекта культурного наследия:

| № поворотной точки | Координаты точек в системе координат МСК |           |
|--------------------|--|-----------|
|                    | X  | Y         |
| 1                  | 707278,04                                | 315971,92 |
| 2                  | 707285,61                                | 316027,91 |
| 3                  | 707251,54                                | 316038,09 |
| 4                  | 707240,50                                | 315998,59 |
| 1                  | 707278,04                                | 315971,92 |

III. Режим использования территории объекта культурного наследия.  
На территории объекта культурного наследия разрешается:  
ведение хозяйственной деятельности, не противоречащей требованиям обеспечения сохранности объекта культурного наследия и позволяющей обеспечить его функционирование в современных условиях;  
проведение работ по благоустройству и озеленению территории, кронирование деревьев и кустарников;  
сохранение историко-градостроительной и природной среды объекта культурного наследия;  
обеспечение мер пожарной и экологической безопасности;  
ремонт, капитальный ремонт сетей инженерно-технического обеспечения с последующей рекультивацией нарушенных участков, не нарушающие целостность объекта культурного наследия и не создающие угрозы его повреждения, разрушения или уничтожения, при условии реализации согласованных соответствующим органом охраны объектов культурного наследия обязательных разделов об обеспечении сохранности объектов культурного наследия;  
устройство наружного освещения с учетом влияния светового потока на восприятие объекта культурного наследия.

На территории объекта культурного наследия запрещается:

строительство объектов капитального строительства;

проведение земляных, строительных, мелиоративных и иных работ, за исключением работ по сохранению объекта культурного наследия или его отдельных элементов, сохранению историко-градостроительной или природной среды объекта культурного наследия;

устройство новых сетей инженерно-технического обеспечения (водоснабжение, канализация, отопление, газоснабжение, водоотведение, электроснабжение, связь) наземным и надземным способами;

размещение временных построек и объектов (киосков, павильонов, навесов);

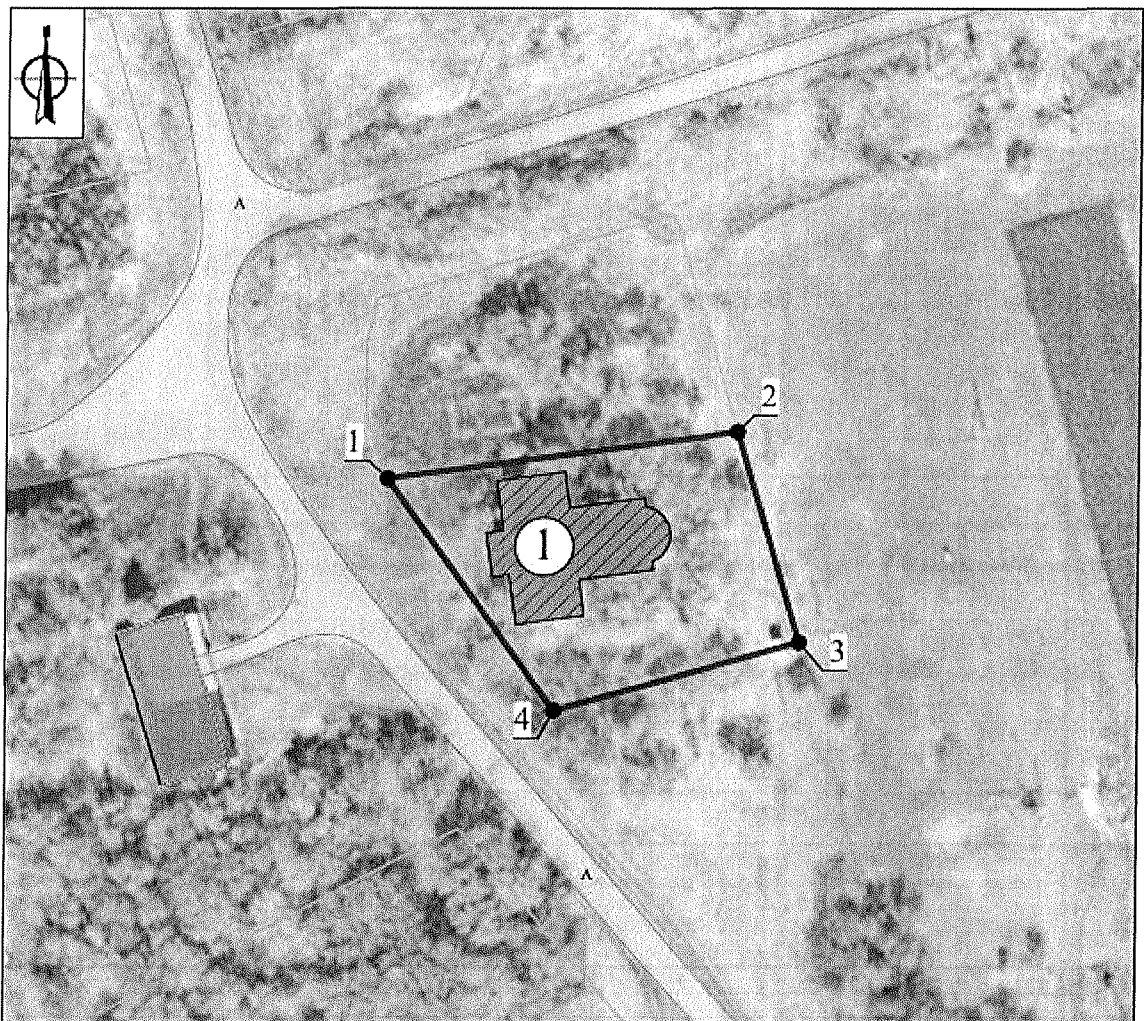
устройство железобетонных ограждений и ограждений из металлических профилированных листов;

создание разрушающих вибрационных нагрузок динамическим воздействием на грунты;

складирование бытовых отходов.

---

**Графическое описание местоположения границ территории  
объекта культурного наследия регионального значения «Бывшая  
Михаилоархангельская церковь» 1791 г., Тульская область, Узловский  
район, д. Волково**




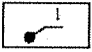


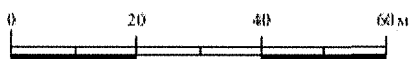
**Экспликация:**

**Объект культурного наследия регионального значения:**

1. «Бывшая Михаилоархангельская церковь», 1791 г.  
(Тульская область, Узловский район, д. Волково)

**Условные обозначения:**

-  - Объект культурного наследия регионального значения
-  - Границы земельного участка
-  - Границы территории объекта культурного наследия
-  - Характерная точка границы территории объекта культурного наследия





**Границы территории объекта культурного наследия регионального значения «Братская могила с захоронением воинов, погибших в период Великой Отечественной войны 1941 — 1945 гг.», 1941-1945 гг., Тульская область, Узловский район, д. Дубовое**

I. Текстовое описание границ территории объекта культурного наследия.  
От точки 1 до точки 2 в юго-восточном направлении 15.1 м;  
от точки 2 до точки 3 в юго-западном направлении 18.6 м;  
от точки 3 до точки 4 в северо-западном направлении 15.0 м;  
от точки 4 до точки 1 в северо-восточном направлении 18.2 м.

II. Перечень координат характерных точек границ территории объекта культурного наследия:

| № поворотной точки | Координаты точек в системе координат МСК |           |
|--------------------|--|-----------|
|                    | X  | Y         |
| 1                  | 720790,50                                | 314220,02 |
| 2                  | 720783,27                                | 314233,29 |
| 3                  | 720766,89                                | 314224,55 |
| 4                  | 720774,40                                | 314211,56 |
| 1                  | 720790,50                                | 314220,02 |

III. Режим использования территории объекта культурного наследия.

На территории объекта культурного наследия разрешается:

ведение хозяйственной деятельности, направленной на обеспечение сохранности объекта культурного наследия и позволяющей обеспечить его функционирование в современных условиях;

проведение работ по благоустройству и озеленению территории, кронирование деревьев и кустарников;

обеспечение доступа к объекту культурного наследия;

обеспечение мер пожарной и экологической безопасности;

ремонт, капитальный ремонт сетей инженерно-технического обеспечения с последующей рекультивацией нарушенных участков, не нарушающие целостность объекта культурного наследия и не создающие угрозы его повреждения, разрушения или уничтожения, при условии реализации согласованных соответствующим органом охраны объектов культурного наследия обязательных разделов об обеспечении сохранности объектов культурного наследия.

На территории объекта культурного наследия запрещается:

строительство объектов капитального строительства;

проведение земляных, строительных, мелиоративных и иных работ, за исключением работ по сохранению объекта культурного наследия или его отдельных элементов, сохранению историко-градостроительной или природной среды объекта культурного наследия;

устройство автостоянок;

устройство железобетонных ограждений и ограждений из металлических профилированных листов;

размещение временных построек и объектов (киосков, павильонов, навесов);

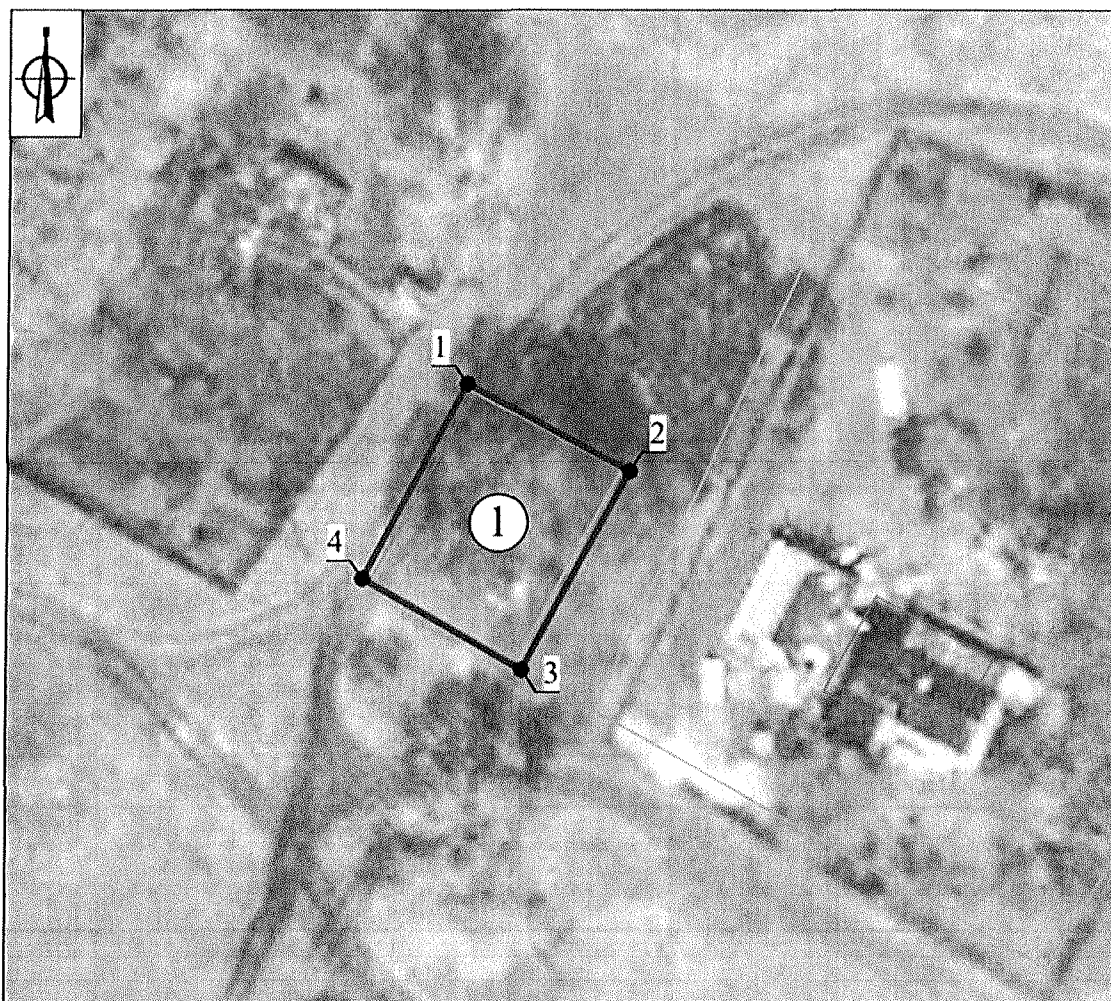
создание разрушающих вибрационных нагрузок динамическим воздействием на грунты;

складирование бытовых отходов.

---

Приложение № 6  
к приказу инспекции Тульской области  
по государственной охране объектов  
культурного наследия  
от 05.06.2024 № 53

**Графическое описание местоположения границ территории  
объекта культурного наследия регионального значения «Братская  
могила с захоронением воинов, погибших в период Великой  
Отечественной войны 1941 – 1945 гг.», 1941-1945 гг., Тульская область,  
Узловский район, д. Дубовое**

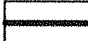
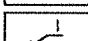


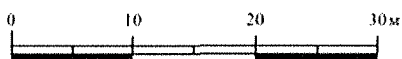
**Экспликация:**

Объект культурного наследия регионального значения:

1. «Братская могила с захоронением воинов, погибших в период Великой Отечественной войны 1941-1945 гг.», 1941-1945 гг. (Тульская область, Узловский район, д. Дубовое)

**Условные обозначения:**

-  - Границы территории объекта культурного наследия
-  - Характерная точка границы территории объекта культурного наследия



Приложение № 7  
к приказу инспекции Тульской области  
по государственной охране объектов  
культурного наследия  
от 05.06.2024 № 53

**Границы территории объекта культурного наследия регионального значения «Братская могила с захоронением воинов, погибших в период Великой Отечественной войны 1941 — 1945 гг.», 1941-1945 гг., Тульская область, Узловский район, с. Каменка**

I. Текстовое описание границ территории объекта культурного наследия.  
От точки 1 до точки 2 в юго-восточном направлении 20.2 м;  
от точки 2 до точки 3 в юго-западном направлении 58.8 м;  
от точки 3 до точки 4 в северо-западном направлении 20.2 м;  
от точки 4 до точки 1 в северо-восточном направлении 58.4 м.

II. Перечень координат характерных точек границ территории объекта культурного наследия:

| № поворотной точки | Координаты точек в системе координат МСК |           |
|--------------------|--|-----------|
|                    | X  | Y         |
| 1                  | 720651,77                                | 302737,72 |
| 2                  | 720643,29                                | 302756,03 |
| 3                  | 720590,34                                | 302730,38 |
| 4                  | 720599,25                                | 302712,28 |
| 1                  | 720651,77                                | 302737,72 |

III. Режим использования территории объекта культурного наследия.

На территории объекта культурного наследия разрешается:

ведение хозяйственной деятельности, направленной на обеспечение сохранности объекта культурного наследия и позволяющей обеспечить его функционирование в современных условиях;

проведение работ по благоустройству и озеленению территории, кронирование деревьев и кустарников;

обеспечение доступа к объекту культурного наследия;

обеспечение мер пожарной и экологической безопасности;

ремонт, капитальный ремонт сетей инженерно-технического обеспечения с последующей рекультивацией нарушенных участков, не нарушающие целостность объекта культурного наследия и не создающие угрозы его повреждения, разрушения или уничтожения, при условии реализации согласованных соответствующим органом охраны объектов культурного наследия обязательных разделов об обеспечении сохранности объектов культурного наследия.

На территории объекта культурного наследия запрещается:

строительство объектов капитального строительства;

проведение земляных, строительных, мелиоративных и иных работ, за исключением работ по сохранению объекта культурного наследия или его отдельных элементов, сохранению историко-градостроительной или природной среды объекта культурного наследия;

устройство автостоянок;

устройство железобетонных ограждений и ограждений из металлических профилированных листов;

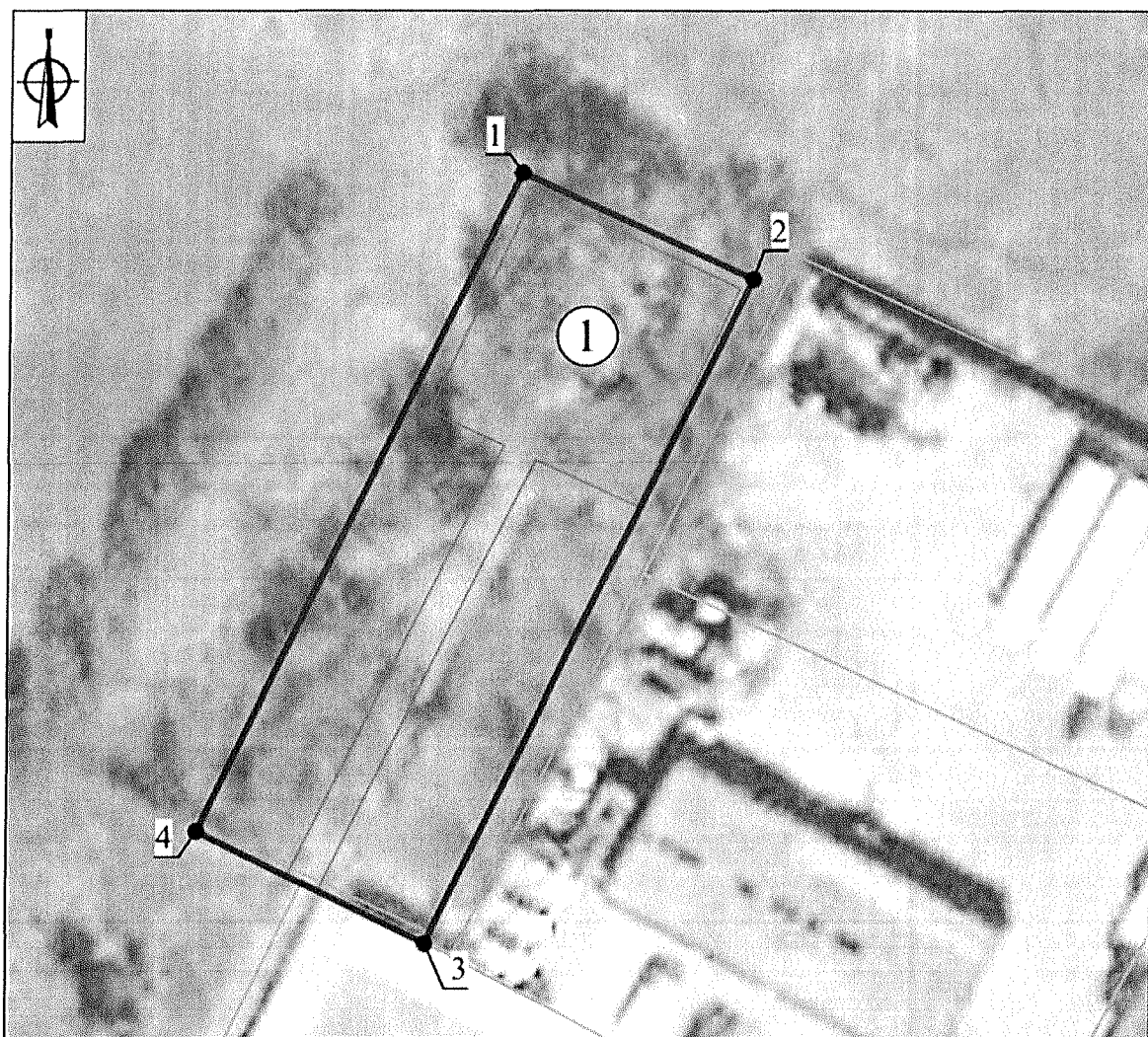
размещение временных построек и объектов (киосков, павильонов, навесов);

создание разрушающих вибрационных нагрузок динамическим воздействием на грунты;

складирование бытовых отходов.

---

**Графическое описание местоположения границ территории  
объекта культурного наследия регионального значения «Братская  
могила с захоронением воинов, погибших в период Великой  
Отечественной войны 1941 – 1945 гг.», 1941-1945 гг., Тульская область,  
Узловский район, с. Каменка**





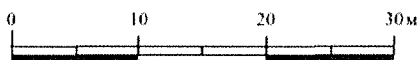
**Экспликация:**

Объект культурного наследия регионального значения:

1. «Братская могила с захоронением воинов, погибших в период Великой Отечественной войны 1941-1945 гг.», 1941-1945 гг. (Тульская область, Узловский район, с. Каменка)

**Условные обозначения:**

- |   |   |
|---|---|
|  | - Границы территории объекта культурного наследия                   |
|  | - Характерная точка границы территории объекта культурного наследия |



**Границы территории объекта культурного наследия регионального значения «Братская могила с захоронением воинов, погибших в период Великой Отечественной войны 1941 – 1945 гг.», 1941-1945 гг., Тульская область, Узловский район, д. Крутой Верх**

I. Текстовое описание границ территории объекта культурного наследия.  
От точки 1 до точки 2 в юго-восточном направлении 10.4 м;  
от точки 2 до точки 3 в юго-западном направлении 15.8 м;  
от точки 3 до точки 4 в северо-западном направлении 10.0 м;  
от точки 4 до точки 1 в северо-восточном направлении 15.7 м.

II. Перечень координат характерных точек границ территории объекта культурного наследия:

| № поворотной точки | Координаты точек в системе координат МСК |           |
|--------------------|--|-----------|
|                    | X  | Y         |
| 1                  | 707633,55                                | 292439,91 |
| 2                  | 707624,46                                | 292445,01 |
| 3                  | 707616,9                                 | 292431,14 |
| 4                  | 707625,69                                | 292426,37 |
| 1                  | 707633,55                                | 292439,91 |

III. Режим использования территории объекта культурного наследия.

На территории объекта культурного наследия разрешается:

ведение хозяйственной деятельности, направленной на обеспечение сохранности объекта культурного наследия и позволяющей обеспечить его функционирование в современных условиях;

проведение работ по благоустройству и озеленению территории, кронирование деревьев и кустарников;

обеспечение доступа к объекту культурного наследия;

обеспечение мер пожарной и экологической безопасности;

ремонт, капитальный ремонт сетей инженерно-технического обеспечения с последующей рекультивацией нарушенных участков, не нарушающие целостность объекта культурного наследия и не создающие угрозы его повреждения, разрушения или уничтожения, при условии реализации согласованных соответствующим органом охраны объектов культурного наследия обязательных разделов об обеспечении сохранности объектов культурного наследия.

На территории объекта культурного наследия запрещается:

строительство объектов капитального строительства;

проведение земляных, строительных, мелиоративных и иных работ, за исключением работ по сохранению объекта культурного наследия или его отдельных элементов, сохранению историко-градостроительной или природной среды объекта культурного наследия;

устройство автостоянок;

устройство железобетонных ограждений и ограждений из металлических профилированных листов;

размещение временных построек и объектов (киосков, павильонов, навесов);

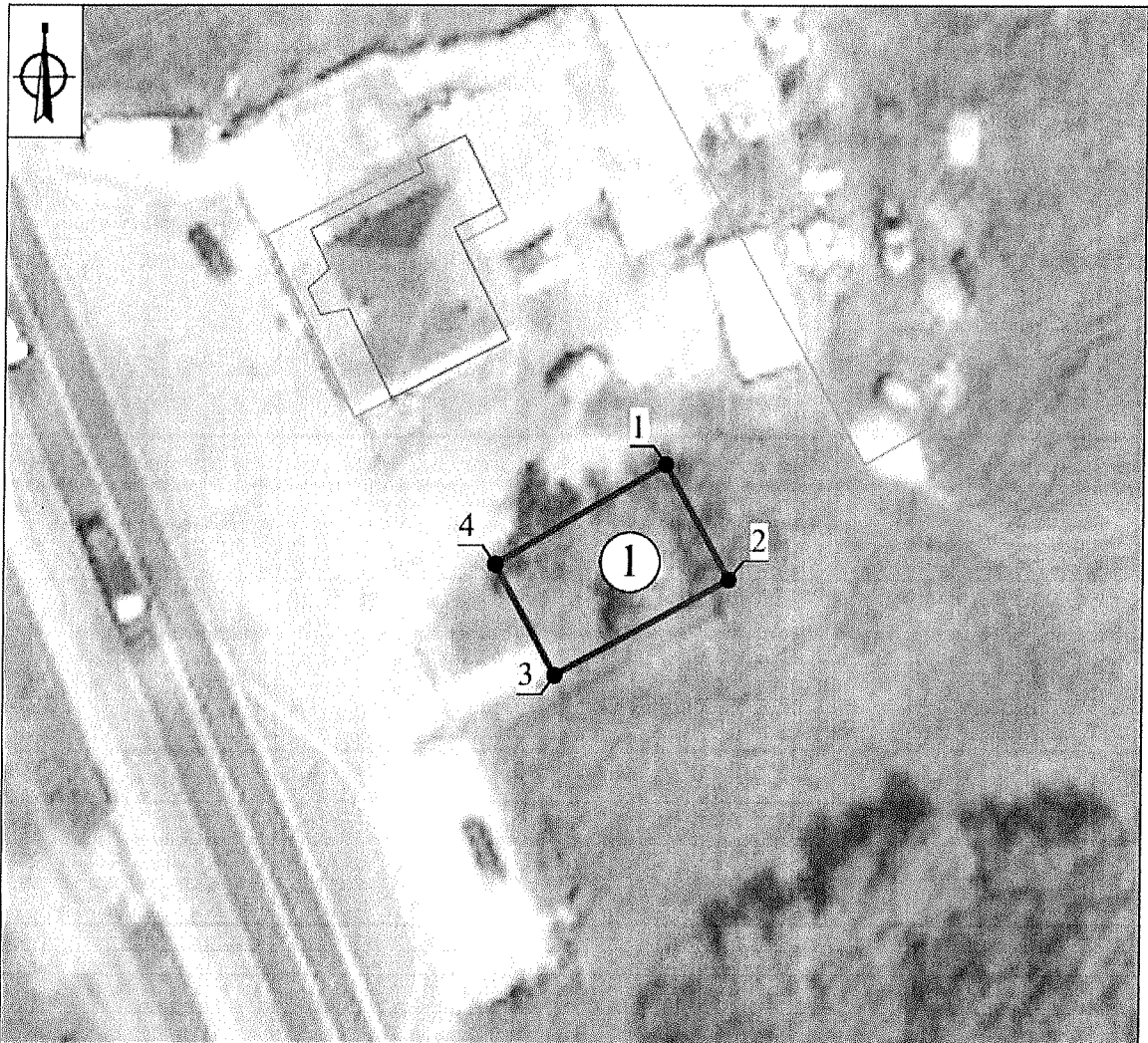
создание разрушающих вибрационных нагрузок динамическим воздействием на грунты;

складирование бытовых отходов.

---



**Графическое описание местоположения границ территории  
объекта культурного наследия регионального значения «Братская  
могила с захоронением воинов, погибших в период Великой  
Отечественной войны 1941 – 1945 гг.», 1941-1945 гг., Тульская область,  
Узловский район, д. Крутой Верх**


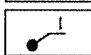


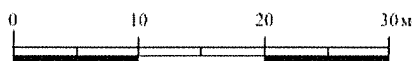
**Экспликация:**

**Объект культурного наследия регионального значения:**

1. «Братская могила с захоронением воинов, погибших в период Великой Отечественной войны 1941-1945 гг.», 1941-1945 гг. (Тульская область, Узловский район, д. Крутой Верх)

**Условные обозначения:**

- |   |   |
|---|---|
|  | - Границы территории объекта культурного наследия                   |
|  | - Характерная точка границы территории объекта культурного наследия |



**Границы территории объекта культурного наследия регионального значения «Братская могила с захоронением воинов, погибших в период Великой Отечественной войны 1941 – 1945 гг.», 1941-1945 гг., Тульская область, Узловский район, с. Смородино**

I. Текстовое описание границ территории объекта культурного наследия.  
От точки 1 до точки 2 в северо-восточном направлении 45.9 м;  
от точки 2 до точки 3 в юго-восточном направлении 28.2 м;  
от точки 3 до точки 4 в юго-западном направлении 46.9 м;  
от точки 4 до точки 1 в северо-западном направлении 29.1 м.

II. Перечень координат характерных точек границ территории объекта культурного наследия:

| № поворотной точки | Координаты точек в системе координат МСК |           |
|--------------------|--|-----------|
|                    | X  | Y         |
| 1                  | 715202,31                                | 308286,28 |
| 2                  | 715205,62                                | 308332,10 |
| 3                  | 715177,45                                | 308333,51 |
| 4                  | 715173,20                                | 308286,82 |
| 1                  | 715202,31                                | 308286,28 |

III. Режим использования территории объекта культурного наследия.

На территории объекта культурного наследия разрешается:

ведение хозяйственной деятельности, направленной на обеспечение сохранности объекта культурного наследия и позволяющей обеспечить его функционирование в современных условиях;

проведение работ по благоустройству и озеленению территории, кронирование деревьев и кустарников;

обеспечение доступа к объекту культурного наследия;

обеспечение мер пожарной и экологической безопасности;

ремонт, капитальный ремонт сетей инженерно-технического обеспечения с последующей рекультивацией нарушенных участков, не нарушающие целостность объекта культурного наследия и не создающие угрозы его повреждения, разрушения или уничтожения, при условии реализации согласованных соответствующим органом охраны объектов культурного наследия обязательных разделов об обеспечении сохранности объектов культурного наследия.

На территории объекта культурного наследия запрещается:

строительство объектов капитального строительства;

проведение земляных, строительных, мелиоративных и иных работ, за исключением работ по сохранению объекта культурного наследия или его отдельных элементов, сохранению историко-градостроительной или природной среды объекта культурного наследия;

устройство автостоянок;

устройство железобетонных ограждений и ограждений из металлических профилированных листов;

размещение временных построек и объектов (киосков, павильонов, навесов);

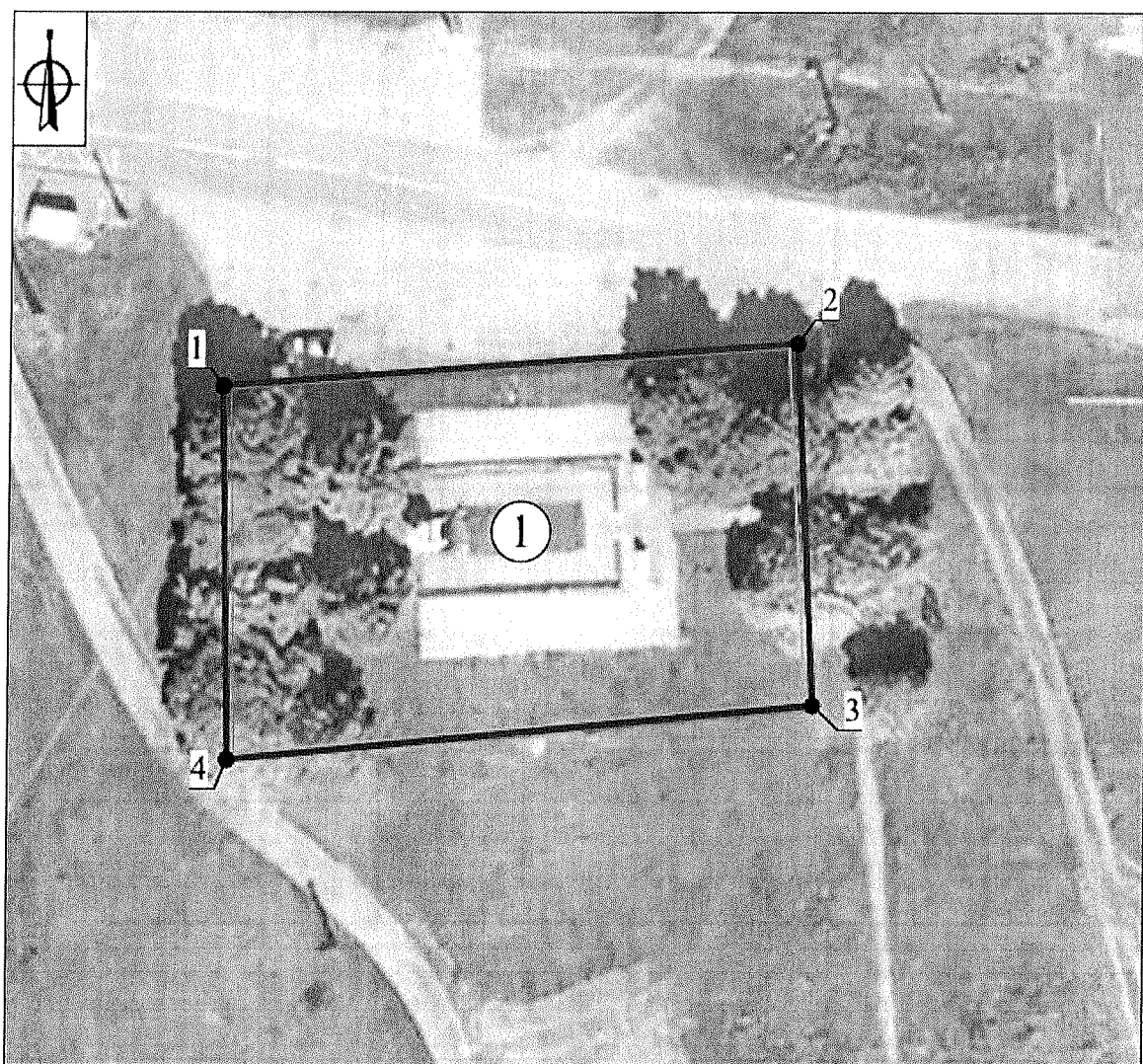
создание разрушающих вибрационных нагрузок динамическим воздействием на грунты;

складирование бытовых отходов.

---

Приложение № 12  
к приказу инспекции Тульской области  
по государственной охране объектов  
культурного наследия  
от 05.06.2024 № 53

**Графическое описание местоположения границ территории  
объекта культурного наследия регионального значения «Братская  
могила с захоронением воинов, погибших в период Великой  
Отечественной войны 1941 – 1945 гг.», 1941-1945 гг., Тульская область,  
Узловский район, с. Смородино**


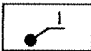


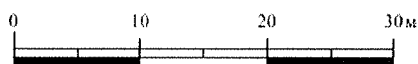
**Экспликация:**

**Объект культурного наследия регионального значения:**

1. «Братская могила с захоронением воинов, погибших в период Великой Отечественной войны 1941-1945 гг.», 1941-1945 гг. (Тульская область, Узловский район, с. Смородино)

**Условные обозначения:**

-  - Границы территории объекта культурного наследия
-  - Характерная точка границы территории объекта культурного наследия



**Границы территории объекта культурного наследия регионального значения «Братская могила с захоронением воинов, погибших в период Великой Отечественной войны 1941 – 1945 гг.», 1941-1945 гг., Тульская область, Узловский район, д. Торбеевка**

I. Текстовое описание границ территории объекта культурного наследия.  
От точки 1 до точки 2 в северо-восточном направлении 5.2 м;  
от точки 2 до точки 3 в юго-восточном направлении 3.7 м;  
от точки 3 до точки 4 в юго-западном направлении 5.3 м;  
от точки 4 до точки 1 в северо-западном направлении 3.6 м.

II. Перечень координат характерных точек границ территории объекта культурного наследия:

| № поворотной точки | Координаты точек в системе координат МСК |           |
|--------------------|--|-----------|
|                    | X  | Y         |
| 1                  | 717872,81                                | 296018,85 |
| 2                  | 717873,24                                | 296024,03 |
| 3                  | 717869,53                                | 296024,35 |
| 4                  | 717869,21                                | 296019,07 |
| 1                  | 717872,81                                | 296018,85 |

III. Режим использования территории объекта культурного наследия.

На территории объекта культурного наследия разрешается:

ведение хозяйственной деятельности, направленной на обеспечение сохранности объекта культурного наследия и позволяющей обеспечить его функционирование в современных условиях;

проведение работ по благоустройству и озеленению территории, кронирование деревьев и кустарников;

обеспечение доступа к объекту культурного наследия;

обеспечение мер пожарной и экологической безопасности;

ремонт, капитальный ремонт сетей инженерно-технического обеспечения с последующей рекультивацией нарушенных участков, не нарушающие целостность объекта культурного наследия и не создающие угрозы его повреждения, разрушения или уничтожения, при условии реализации согласованных соответствующим органом охраны объектов культурного наследия обязательных разделов об обеспечении сохранности объектов культурного наследия.

На территории объекта культурного наследия запрещается:

строительство объектов капитального строительства;

проведение земляных, строительных, мелиоративных и иных работ, за исключением работ по сохранению объекта культурного наследия или его отдельных элементов, сохранению историко-градостроительной или природной среды объекта культурного наследия;

устройство автостоянок;

устройство железобетонных ограждений и ограждений из металлических профилированных листов;

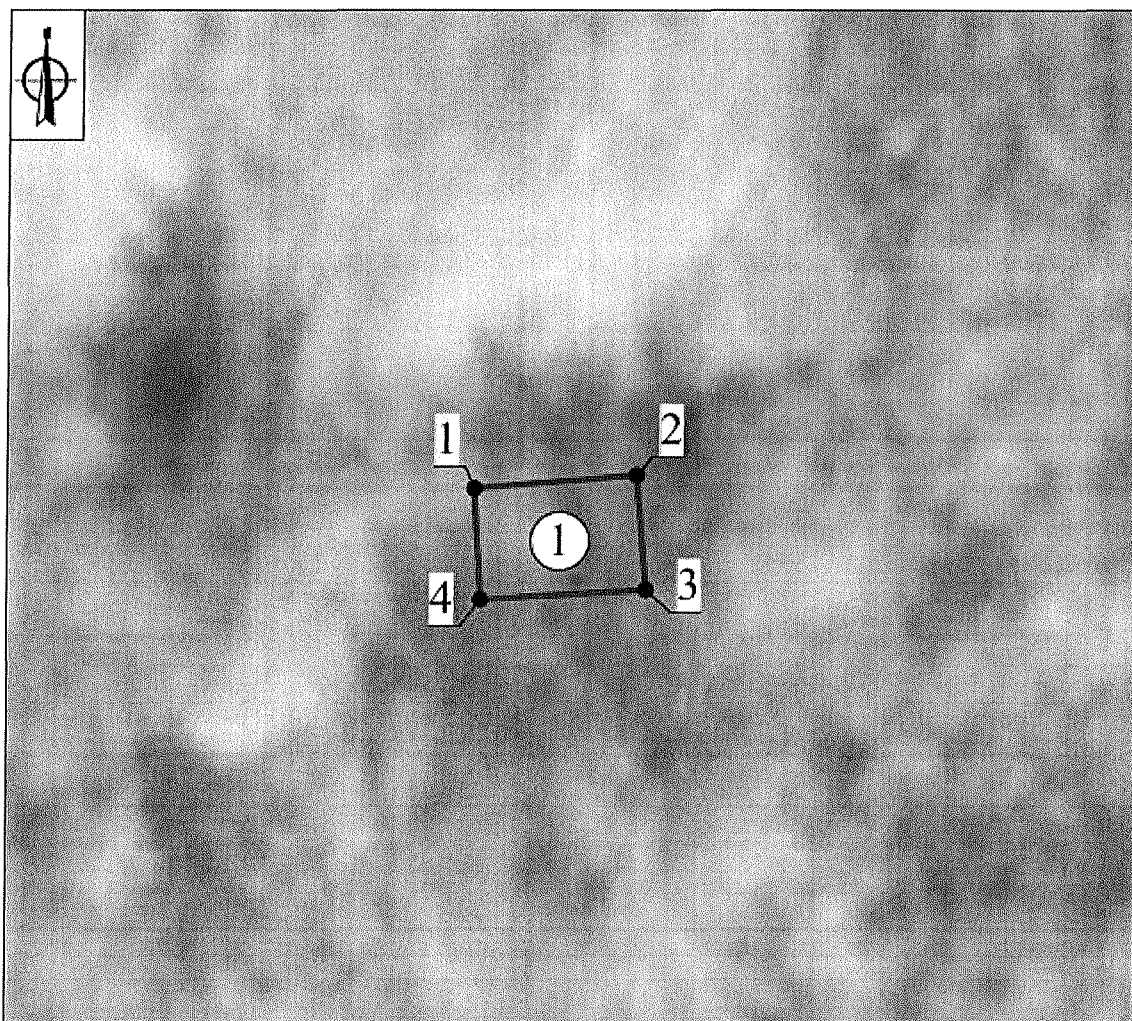
размещение временных построек и объектов (киосков, павильонов, навесов);

создание разрушающих вибрационных нагрузок динамическим воздействием на грунты;

складирование бытовых отходов.

---

**Графическое описание местоположения границ территории  
объекта культурного наследия регионального значения «Братская  
могила с захоронением воинов, погибших в период Великой  
Отечественной войны 1941 — 1945 гг.», 1941-1945 гг., Тульская область,  
Узловский район, д. Торбеевка**



**Экспликация:**

**Объект культурного наследия регионального значения:**

1. «Братская могила с захоронением воинов, погибших в период Великой Отечественной войны 1941-1945 гг.», 1941-1945 гг. (Тульская область, Узловский район, д. Торбеевка )

**Условные обозначения:**

|  |   |
|--|---|
|  | - Границы территории объекта культурного наследия                   |
|  | - Характерная точка границы территории объекта культурного наследия |



**Границы территории выявленного объекта культурного наследия  
«Церковь Успения Пресвятой Богородицы», 1895 г., 1909 г., 90-е годы  
XX в., Тульская область, Узловский район, г. Узловая, Советская ул.д.8**

**I. Текстовое описание границ территории объекта культурного наследия.**

От точки 1 до точки 2 в северо-восточном направлении 2.1 м;  
от точки 2 до точки 3 в юго-восточном направлении 3.3 м;  
от точки 3 до точки 4 в юго-восточном направлении 6.8 м;  
от точки 4 до точки 5 в юго-восточном направлении 57.5 м;  
от точки 5 до точки 6 в юго-западном направлении 28.4 м;  
от точки 6 до точки 7 в юго-западном направлении 3.9 м;  
от точки 7 до точки 8 в юго-западном направлении 41.3 м;  
от точки 8 до точки 9 в юго-западном направлении 12.0 м;  
от точки 9 до точки 10 в юго-западном направлении 16.6 м;  
от точки 10 до точки 11 в северо-западном направлении 27.8 м;  
от точки 11 до точки 12 в северо-восточном направлении 20.7 м;  
от точки 12 до точки 13 в северо-восточном направлении 38.4 м;  
от точки 13 до точки 14 в северо-восточном направлении 11.3 м;  
от точки 14 до точки 1 в северо-восточном направлении 28.8 м.

**II. Перечень координат характерных точек границ территории объекта культурного наследия:**

| № поворотной точки | Координаты точек в системе координат МСК |           |
|--------------------|--|-----------|
|                    | X  | Y         |
| 1                  | 720845,81                                | 298498,87 |
| 2                  | 720847,74                                | 298499,67 |
| 3                  | 720846,55                                | 298502,76 |
| 4                  | 720840,78                                | 298506,4  |
| 5                  | 720792,83                                | 298538,06 |
| 6                  | 720777,67                                | 298514,03 |
| 7                  | 720776,77                                | 298510,28 |
| 8                  | 720773,3                                 | 298469,15 |
| 9                  | 720772,75                                | 298457,12 |
| 10                 | 720767,37                                | 298441,46 |
| 11                 | 720786,13                                | 298420,88 |
| 12                 | 720802,49                                | 298433,54 |
| 13                 | 720824,4                                 | 298465,04 |
| 14                 | 720830,35                                | 298474,63 |
| 1                  | 720845,81                                | 298498,87 |



### III. Режим использования территории объекта культурного наследия.

На территории объекта культурного наследия разрешается:

проведение работ по сохранению выявленного объекта культурного наследия;

проведение работ по благоустройству и озеленению территории;

обеспечение доступа к выявленному объекту культурного наследия;

обеспечение мер пожарной и экологической безопасности;

ремонт, капитальный ремонт сетей инженерно-технического обеспечения с последующей рекультивацией нарушенных участков, не нарушающие целостность выявленного объекта культурного наследия и не создающие угрозы его повреждения, разрушения или уничтожения.

На территории объекта культурного наследия запрещается:

строительство объектов капитального строительства;

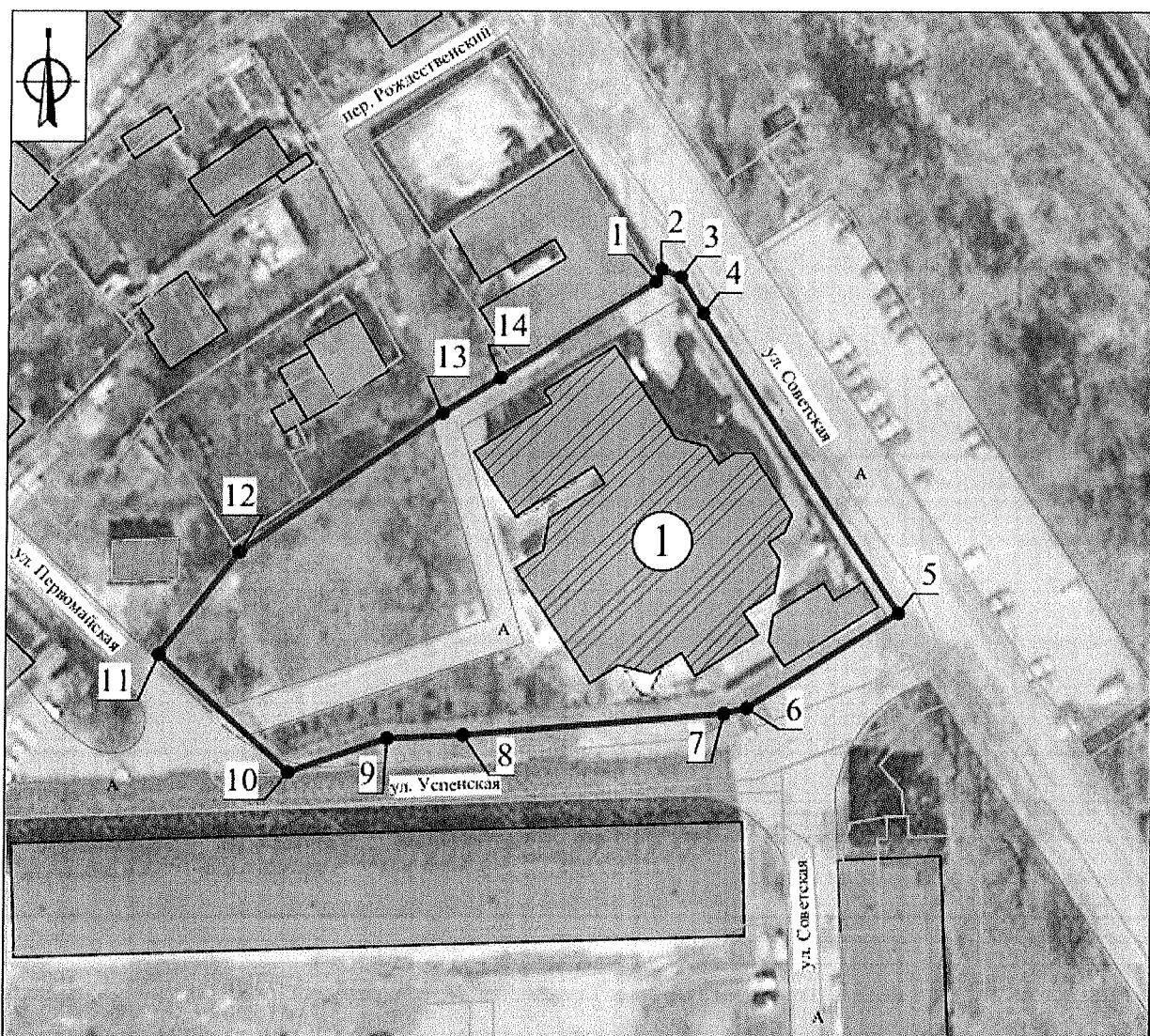
проведение земляных, строительных, мелиоративных и иных работ, за исключением работ по сохранению выявленного объекта культурного наследия или его отдельных элементов, сохранению историко-градостроительной или природной среды выявленного объекта культурного наследия;

создание разрушающих вибрационных нагрузок динамическим воздействием на грунты;

складирование бытовых отходов.

---

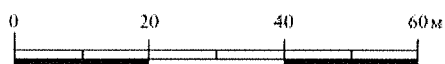
**Графическое описание местоположения границ территории  
выявленного объекта культурного наследия «Церковь Успения  
Пресвятой Богородицы», 1895 г., 1909 г., 90-е годы XX в., Тульская  
область, Узловский район, г. Узловая, Советская ул.д.8**





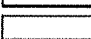
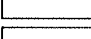
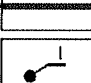
**Экспликация:**

**Выявленный объект культурного наследия:**

1. «Церковь Успения Пресвятой Богородицы», 1895г.,  
1909г., 90-е годы XXв. (Тульская область, Узловский район,  
г. Узловая, Советская ул.д.8)



**Условные обозначения:**

-  - Выявленный объект культурного наследия
-  - Границы земельного участка
-  - Границы объекта капитального строительства
-  - Границы территории выявленного объекта культурного наследия
-  - Характерная точка границы территории выявленного объекта культурного наследия

**Границы территории выявленного объекта культурного наследия  
«Церковь святителя Николая», 2-я пол. XVIIIв., Тульская область,  
Узловский район, с. Высоцкое**

I. Текстовое описание границ территории объекта культурного наследия.

От точки 1 до точки 2 в юго-восточном направлении 36.0 м;  
от точки 2 до точки 3 в юго-западном направлении 7.3 м;  
от точки 3 до точки 4 в северо-западном направлении 3.2 м;  
от точки 4 до точки 5 в юго-западном направлении 3.2 м;  
от точки 5 до точки 6 в северо-западном направлении 2.0 м;  
от точки 6 до точки 7 в юго-западном направлении 20.0 м;  
от точки 7 до точки 8 в юго-восточном направлении 2.0 м;  
от точки 8 до точки 9 в юго-западном направлении 4.6 м;  
от точки 9 до точки 10 в юго-восточном направлении 3.6 м;  
от точки 10 до точки 11 в юго-западном направлении 3.2 м;  
от точки 11 до точки 12 в северо-западном направлении 13.3 м;  
от точки 12 до точки 13 в северо-западном направлении 12.8 м;  
от точки 13 до точки 14 в северо-западном направлении 5.4 м;  
от точки 14 до точки 15 в юго-западном направлении 6.7 м;  
от точки 15 до точки 16 в северо-западном направлении 9.4 м;  
от точки 16 до точки 17 в северо-восточном направлении 6.5 м;  
от точки 17 до точки 18 в северо-западном направлении 0.6 м;  
от точки 18 до точки 19 в северо-восточном направлении 10.6 м;  
от точки 19 до точки 20 в северо-восточном направлении 15.1 м;  
от точки 20 до точки 1 в северо-восточном направлении 26.3 м.

II. Перечень координат характерных точек границ территории объекта культурного наследия:

| № поворотной точки | Координаты точек в системе координат МСК |           |
|--------------------|--|-----------|
|                    | X  | Y         |
| 1                  | 712636,37                                | 297189,43 |
| 2                  | 712609,17                                | 297212,98 |
| 3                  | 712604,39                                | 297207,48 |
| 4                  | 712606,80                                | 297205,39 |
| 5                  | 712604,75                                | 297202,92 |
| 6                  | 712606,25                                | 297201,67 |
| 7                  | 712593,47                                | 297186,32 |
| 8                  | 712591,94                                | 297187,60 |
| 9                  | 712588,89                                | 297184,22 |

|    |           |           |
|----|-----------|-----------|
| 10 | 712586,20 | 297186,56 |
| 11 | 712583,96 | 297184,25 |
| 12 | 712586,17 | 297171,12 |
| 13 | 712590,74 | 297159,18 |
| 14 | 712595,12 | 297156,10 |
| 15 | 712590,89 | 297150,88 |
| 16 | 712598,22 | 297145,02 |
| 17 | 712602,31 | 297150,05 |
| 18 | 712602,78 | 297149,64 |
| 19 | 712609,39 | 297157,96 |
| 20 | 712619,32 | 297169,38 |
| 1  | 712636,37 | 297189,43 |

### III. Режим использования территории объекта культурного наследия.

На территории объекта культурного наследия разрешается:

проведение работ по сохранению выявленного объекта культурного наследия;

проведение работ по благоустройству и озеленению территории;

обеспечение доступа к выявленному объекту культурного наследия;

обеспечение мер пожарной и экологической безопасности;

ремонт, капитальный ремонт сетей инженерно-технического обеспечения с последующей рекультивацией нарушенных участков, не нарушающие целостность выявленного объекта культурного наследия и не создающие угрозы его повреждения, разрушения или уничтожения.

На территории объекта культурного наследия запрещается:

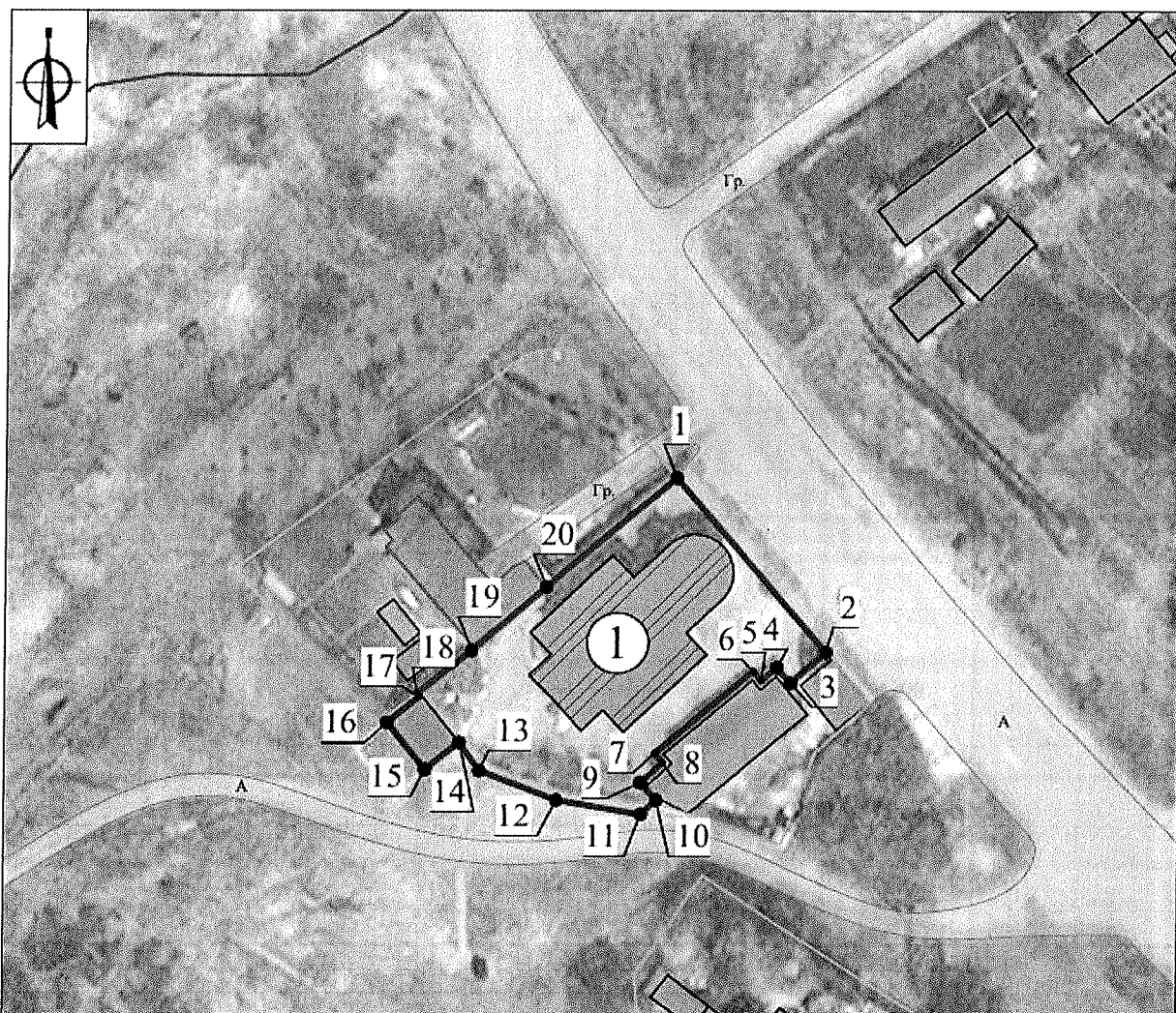
строительство объектов капитального строительства;

проведение земляных, строительных, мелиоративных и иных работ, за исключением работ по сохранению выявленного объекта культурного наследия или его отдельных элементов, сохранению историко-градостроительной или природной среды выявленного объекта культурного наследия;

создание разрушающих вибрационных нагрузок динамическим воздействием на грунты;

складирование бытовых отходов.

**Графическое описание местоположения границ территории  
выявленного объекта культурного наследия «Церковь святителя  
Николая», 2-я пол. XVIIIв., Тульская область, Узловский район,  
с. Высоцкое**




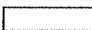
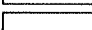



**Экспликация:**

**Выявленный объект культурного наследия:**

1. «Церковь святителя Николая», 2-я пол. XVIII в. (Тульская область, Узловский район, с. Высоцкое)

**Условные обозначения:**

-  - Выявленный объект культурного наследия
-  - Границы кадастрового квартала
-  - Границы земельного участка
-  - Граница объекта капитального строительства
-  - Границы территории выявленного объекта культурного наследия
-  - Характерная точка границы территории выявленного объекта культурного наследия



Приложение № 19  
к приказу инспекции Тульской области  
по государственной охране объектов  
культурного наследия  
от 05.06.2024 № 53

**Границы территории выявленного объекта культурного наследия  
«Церковь Троицкая», 1891г., 1910г., Тульская область, Узловский район,  
с. Хитрово (уточненный адрес: Тульская область, Узловский район,  
с.Супонь, д.63)**

I. Текстовое описание границ территории объекта культурного наследия.  
От точки 1 до точки 2 в юго-восточном направлении 47.7 м;  
от точки 2 до точки 3 в юго-восточном направлении 6.9 м;  
от точки 3 до точки 4 в юго-восточном направлении 2.3 м;  
от точки 4 до точки 5 в юго-западном направлении 23.5 м;  
от точки 5 до точки 6 в северо-западном направлении 59.5 м;  
от точки 6 до точки 1 в северо-восточном направлении 28.8 м.

II. Перечень координат характерных точек границ территории объекта культурного наследия:

| № поворотной точки | Координаты точек в системе координат МСК |           |
|--------------------|--|-----------|
|                    | X  | Y         |
| 1                  | 720101,96                                | 296676,33 |
| 2                  | 720088,46                                | 296722,10 |
| 3                  | 720082,70                                | 296725,92 |
| 4                  | 720081,18                                | 296727,63 |
| 5                  | 720057,91                                | 296724,06 |
| 6                  | 720074,75                                | 296666,98 |
| 1                  | 720101,96                                | 296676,33 |

III. Режим использования территории объекта культурного наследия.  
На территории объекта культурного наследия разрешается:  
проведение работ по сохранению выявленного объекта культурного наследия;

проведение работ по благоустройству и озеленению территории;  
обеспечение доступа к выявленному объекту культурного наследия;  
обеспечение мер пожарной и экологической безопасности;  
ремонт, капитальный ремонт сетей инженерно-технического обеспечения с последующей рекультивацией нарушенных участков, не нарушающие целостность выявленного объекта культурного наследия и не создающие угрозы его повреждения, разрушения или уничтожения.

На территории объекта культурного наследия запрещается:  
строительство объектов капитального строительства;

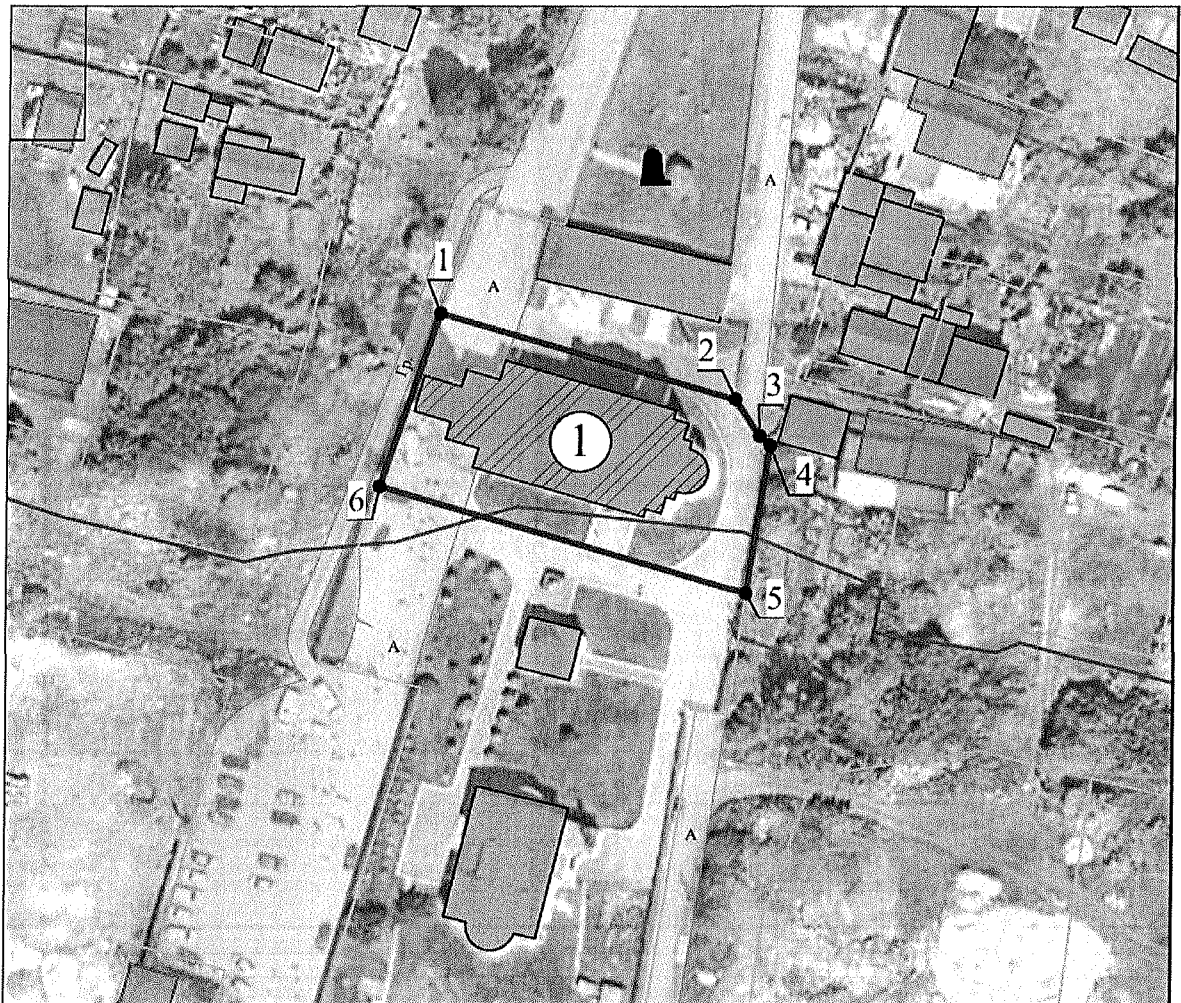
проведение земляных, строительных, мелиоративных и иных работ, за исключением работ по сохранению выявленного объекта культурного наследия или его отдельных элементов, сохранению историко-градостроительной или природной среды выявленного объекта культурного наследия;

создание разрушающих вибрационных нагрузок динамическим воздействием на грунты;

складирование бытовых отходов.

---

**Графическое описание местоположения границ территории  
выявленного объекта культурного наследия «Церковь Троицкая»,  
1891г., 1910г., Тульская область, Узловский район, с. Хитрово  
(уточненный адрес: Тульская область, Узловский район,  
с.Супонь, д.63)**






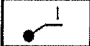


**Экспликация:**

**Выявленный объект культурного наследия :**

1. «Церковь Троицкая», 1891г., 1910г. (Тульская область,  
Узловский район, с. Хитрово)

**Условные обозначения:**

-  - Выявленный объект культурного наследия
-  - Границы кадастрового квартала
-  - Границы земельного участка
-  - Границы объекта капитального строительства
-  - Границы территории выявленного объекта культурного наследия
-  - Характерная точка границы территории выявленного объекта культурного наследия

