

# ИНСПЕКЦИЯ ТУЛЬСКОЙ ОБЛАСТИ ПО ГОСУДАРСТВЕННОЙ ОХРАНЕ ОБЪЕКТОВ КУЛЬТУРНОГО НАСЛЕДИЯ

## П Р И К А З

24.05.2023

№ 64

**О внесении изменений в приказ инспекции Тульской области по государственной охране объектов культурного наследия от 26.04.2019 № 44 «Об утверждении предмета охраны объекта культурного наследия федерального значения «Дом жилой», конец XVIII-начало XIX века, улица Металлистов, дом 6, город Тула, Тульская область»**

В соответствии с подпунктом 10 пункта 2 статьи 33 и статьей 64 Федерального закона от 25 июня 2002 года № 73-ФЗ «Об объектах культурного наследия (памятниках истории и культуры) народов Российской Федерации», приказом Министерства культуры Российской Федерации от 13 января 2016 года № 28 «Об утверждении Порядка определения предмета охраны объекта культурного наследия, включенного в единый государственный реестр объектов культурного наследия (памятников истории и культуры) народов Российской Федерации в соответствии со статьей 64 Федерального закона от 25 июня 2002 года № 73-ФЗ «Об объектах культурного наследия (памятниках истории и культуры) народов Российской Федерации», научно-проектной документацией (проект предмета охраны), разработанной акционерным обществом «Агентство Развития Перспективных Технологий», на основании Положения об инспекции Тульской области по государственной охране объектов культурного наследия, утвержденного постановлением Правительства Тульской области от 20 мая 2015 года № 234, п р и к а з ы в а ю :

1. Внести в приказ инспекции Тульской области по государственной охране объектов культурного наследия от 26.04.2019 № 44 «Об утверждении предмета охраны объекта культурного наследия федерального значения «Дом жилой», конец XVIII-начало XIX века, улица Металлистов, дом 6, город Тула, Тульская область» следующие изменения:

- 1) приложение № 1 к приказу изложить в новой редакции (приложение № 1);
  - 2) приложение № 2 к приказу изложить в новой редакции (приложение № 2);
2. Приказ вступает в силу со дня официального опубликования.

**Начальник инспекции  
Тульской области по  
государственной охране  
объектов культурного  
наследия**



**Д.В. Бойченко**

Приложение № 1  
к приказу инспекции Тульской области  
по государственной охране объектов  
культурного наследия  
от 24.05.2023 № 64

Приложение № 1  
к приказу инспекции Тульской области  
по государственной охране объектов  
культурного наследия  
от 26.04.2019 № 44

**Предмет охраны объекта культурного наследия федерального значения  
«Дом жилой», кон. XVIII-нач. XIX века, расположенного по адресу:  
Тульская область, город Тула, ул. Металлистов, д. 6**

Предметом охраны объекта культурного наследия федерального значения «Дом жилой», кон. XVIII-нач. XIX века, расположенного по адресу: Тульская область, город Тула, ул. Металлистов, д. 6 являются:

*Местоположение и градостроительные характеристики*

Рядовое расположение лицевого корпуса (Главного дома, лит. А) на красной линии ул. Металлистов (бывш. Пятницкой), дворовых флигелей (Лит. А1, а, Б, б) – по периметру участка. Роль памятника в формировании линии исторической застройки улицы и композиционно-планировочной структуры квартала (пункт 1 приложения № 2).

*Объемно-пространственная и планировочная композиция*

Габариты, конфигурация в плане сложного в плане усадебного комплекса – кирпичного строения, состоящего из разновременных и разновысотных построек:

лицевой корпус (Главный дом, лит. А) – симметричный двухэтажный объем с проездной аркой; поперечный мезонин с треугольным полуфронтоном и балконом на дворовом фасаде; объем лестницы, примыкающий с востока (пристройка, лит. А1);

флигель (лит. а) – прямоугольный двухэтажный объем на подвале;

флигель (лит. Б) – трапециевидный в плане двухэтажный объем (пункт 2 приложения № 2).

Высотные отметки частей здания по карнизам; габариты, конфигурация (вальмовая) и высотные отметки крыши по скатам и конькам (пункт 2 приложения № 2);

Объемно-планировочное решение здания в части исторических капитальных стен; местоположение входов в строения на лицевом и дворовых фасадах (до 1917 г.) (пункт 3 приложения № 2).

*Исторические конструкции, материалы и техника исполнения*

Наружные и внутренние капитальные стены (до 1917 г.) – местоположение, материал (полнотельный кирпич на известковом растворе);

материал окрытия кровли – листовое железо;

металлические конструкции балкона на кронштейнах – материал, техника исполнения (ковка);

металлический тяж в проездной арке лицевого корпуса – местоположение, материал, техника исполнения (литье);

междуэтажные перекрытия – высотные отметки;

лестницы – местоположение (пункт 4 приложения № 2).

*Композиция и архитектурное оформление фасадов*

Архитектурное решение и декоративное оформление фасадов в стиле эклектики, сформировавшееся к 1910-м годам (пункт 5 приложения № 2).

Цоколь – кирпичный, частично облицованный плитами известняка; характер и материал отделки – окрашенная штукатурка; дверные и оконные проемы – исторические габариты и конфигурация, материал оконных заполнений (дерево) (пункт 6 приложения № 2).

Главный фасад лицевого корпуса (Южный), лит. А:

трехчастный, с проездной аркой по центру, четырьмя дверными проемами входов в помещения 1-го этажа (частично заложены) и дверным проемом входа на парадную лестницу в боковом пристроенном объеме, в десять оконных осей во 2-м этаже и пять в мезонине;

центральный трехэтажный ризалит выделен пилястрами тосканского ордера в уровне 1-2 этажей и лопатками в мезонине, увенчан фронтоном с лепным тимпаном.

Оформление проездной арки:

лепной профилированный наличник с замковым камнем – габариты, конфигурация, материал (пункт 7 приложения № 2).

Дверной проем входа на парадную лестницу – местоположение, габариты, конфигурация; двери – материал (дерево); лепной межэтажный карниз над 1-м этажом – местоположение, габариты, рисунок профиля, материал (пункт 7 приложения № 2).

Оформление оконных проемов 2-го этажа:

лепные профилированные наличники, сандрики в виде карниза на кронштейнах с заполнением фриза растительным орнаментом; профилированный подоконный пояс; прямоугольные подоконные филенки с растительным декором – габариты, конфигурация, материал;

лепные пилястры тосканского ордера с каннелюрами (четыре) – местоположение, габариты, конфигурация, материал; лепной межэтажный карниз над 2-м этажом – местоположение, габариты, рисунок профиля, материал;

венчающий карниз над боковыми частями фасада – местоположение, габариты, рисунок профиля, материал; аттики боковых частей главного фасада – габариты, оформление (узкий профилированный лепной карниз), конфигурация.

Оформление оконных проемов мезонина (3-го этажа):

лепной профилированный подоконный пояс, прямоугольные подоконные филенки с картушами и гирляндами, профилированные наличники, фигурные сандрики с растительным орнаментом и гирляндами – местоположение, габариты, конфигурация, материал;

трехчастный лепной профилированный карниз – габариты, конфигурация, рисунок профиля, материал; лепные лопатки с филенкой (две) – местоположение, габариты, конфигурация, материал;

лепная композиция в тимпане фронтона в виде фигурного картуша с гирляндами, помещенного в композицию двухъярусного аттика с гирляндой в нижней части и еще двумя по сторонам – местоположение, габариты, конфигурация, материал; венчающий карниз мезонина – габариты, конфигурация, рисунок профиля, материал (пункт 7 приложения № 2).

Дворовый фасад Главного дома (Лит. А):

гладкий, оштукатуренный, с проездной аркой в центре и балконом на три оси в мезонине;

лучковая проездная арка – габариты, конфигурация;

лепной межэтажный пояс между 1-м и 2-м, и между 2-м и 3-м этажами – местоположение, габариты, конфигурация;

оформление оконных проемов 2-го и 3-го этажей лепными подоконными полочками – габариты, конфигурация, материал (пункт 8 приложения № 2).

оформление балкона мезонина:

кованые кронштейны с геометрическим орнаментом (шесть), кованая балконная решетка – местоположение, габариты, конфигурация, материал (пункт 8 приложения № 2).

Дворовый фасад (лит. а):

двухэтажный гладкий оштукатуренный на пять оконных осей;

оформление оконных проемов лепными профилированными подоконными полочками – габариты, конфигурация, материал;

лепной венчающий карниз – габариты, конфигурация, материал (пункт 9 приложения № 2).

Дворовый (южный) фасад флигеля (лит. Б):

двухэтажный гладкий оштукатуренный на четыре оконных оси, состоит из двух вплотную пристроенных объемов;

юго-западный угол в уровне первого этажа скруглен, а в уровне второго оформлен угловой пилястрой;

кирпичный цоколь, облицованный плитами известняка – габариты, материал;

исторические прямоугольные оконные проемы первого этажа – местоположение, габариты, конфигурация;

исторические оконные проемы второго этажа с лучковым завершением – местоположение, габариты, конфигурация;

межэтажный карниз с зубчиками, продолжающийся на  $\frac{2}{3}$  длины фасада – габариты, конфигурация, материал (оштукатуренный кирпич);

венчающий карниз с зубчиками, с выступом, обозначающим место утраченной первоначальной второй угловой пилястры – габариты, конфигурация, материал (оштукатуренный кирпич) (пункт 10 приложения № 2).

Северный фасад флигеля (лит. Б):

двухэтажный кирпичный неоштукатуренный;

исторические оконные проемы с лучковыми завершениями (часть заложена) – местоположение, габариты, конфигурация.

венчающий карниз – габариты, конфигурация, материал (кирпич) (пункт 11 приложения № 2).

*Архитектурное оформление интерьеров*

Историческое планировочное решение второго этажа лицевого корпуса (лит. А) с анфиладой парадных комнат;

местоположение исторических дверных и оконных проемов;

помещение 6: филанчатые двустворчатые межкомнатные двери с остекленной фрамугой с фигурной рамой в форме стрельчатой аркады – габариты, конфигурация, материал (дерево);

помещения 7, 8, 9: оформление потолков композитным лепным потолочным карнизом и фризом с профилированными тягами, растительным орнаментом, гирляндами и рельефами с фигурками путти – габариты, конфигурация элементов, материал;

профилированные лепные потолочные карнизы и розетки – местоположение, габариты, конфигурация элементов, материал;

помещение 2: оформление потолков декоративными балками с растительным орнаментом, лепными тягами, с примыкающим к ним лепным фризом и карнизом с лепным растительным меандром, потолок между балками орнаментирован тонкими тягами с центральными и угловыми декоративными элементами, варьирующими мотив фриза – габариты, конфигурация элементов, материал;

оформление потолка лепным широким фризом и карнизом из тяг, расчлененных декоративными кронштейнами с розетками и рустованным торцом – габариты, конфигурация элементов, материал;

помещение 8: угловая голландская печь на фигурном цоколе, с «зеркалом» гладкого белого поливного кафеля, обрамленным узкой рамой из рельефных фигурных изразцов с растительным орнаментом, фриз из рельефных изразцов с медальонами в венке и карниз из рельефных изразцов с акантами – местоположение, габариты, конфигурация элементов, материал;

помещение 2: угловая голландская печь на фигурном цоколе, облицованная гладкими белыми поливными изразцами, с лепным профилированным карнизом – местоположение, габариты, конфигурация, материал;

помещения 2, 6-7, 8: паркетные полы разного рисунка – рисунок, материал (дуб) (нумерация помещений дана по плану БТИ 1971 года) (пункт 12 приложения № 2).

---

Приложение № 2  
к приказу инспекции Тульской области  
по государственной охране объектов  
культурного наследия  
от 24.05.2023 № 64

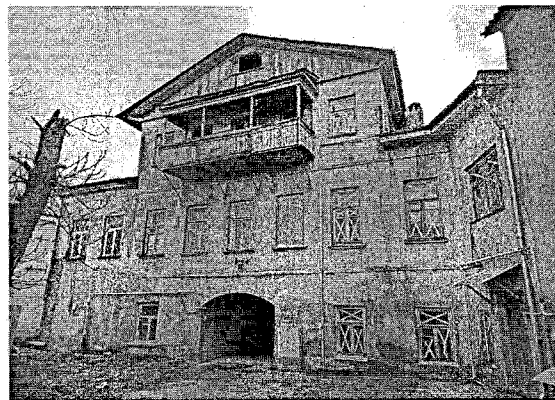
Приложение № 2  
к приказу инспекции Тульской области  
по государственной охране объектов  
культурного наследия  
от 26.04.2019 № 44

**Схематическое изображение предмета охраны  
объекта культурного наследия федерального значения  
«Дом жилой», кон. XVIII-нач. XIX века, расположенного по адресу:  
Тульская область, город Тула, ул. Metallистов, д. 6**

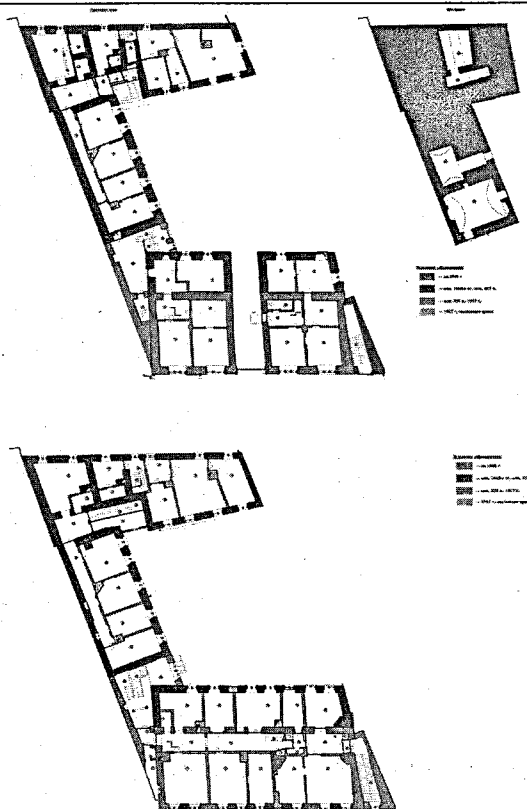
№	Предмет охраны. Описание предмета охраны	Иллюстрации
<i>Местоположение и градостроительные характеристики</i>		
1.	Рядовое расположение лицевого корпуса (Главного дома, лит. А) на красной линии ул. Metallистов (бывш. Пятницкой), дворовых флигелей (Лит. А1, а, Б, б) – по периметру участка. Роль памятника в формировании линии исторической застройки улицы и композиционно-планировочной структуры квартала	 <p style="text-align: center;">Ситуационный план</p> 

*Объемно-пространственная и планировочная композиция*

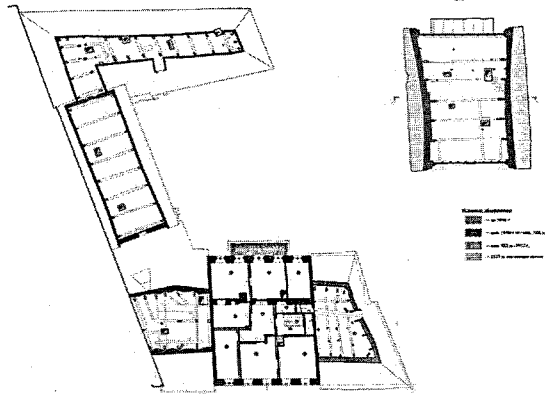
2. Габариты, конфигурация в плане сложного в плане усадебного комплекса – кирпичного строения, состоящего из разновременных и разновысотных построек:  
 лицевой корпус (Главный дом, лит. А) – симметричный двухэтажный объем с проездной аркой; поперечный мезонин с треугольным полуфронтоном и балконом на дворовом фасаде; объем лестницы, примыкающий с востока (пристройка, лит. А1);  
 - флигель (лит. а) – прямоугольный двухэтажный объем на подвале;  
 - флигель (лит. Б) – трапециевидный в плане двухэтажный объем.  
 Высотные отметки частей здания по карнизам; габариты, конфигурация (вальмовая) и высотные отметки крыши по скатам и конькам.



3. Объемно-планировочное решение здания в части исторических капитальных стен. Местоположение входов в строения на лицевом и дворовых фасадах (до 1917 г.)

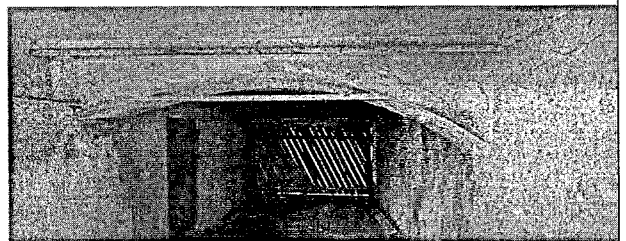
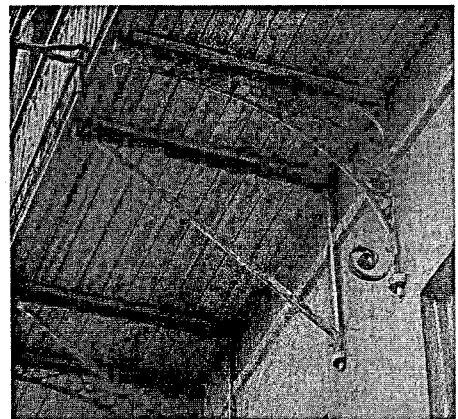
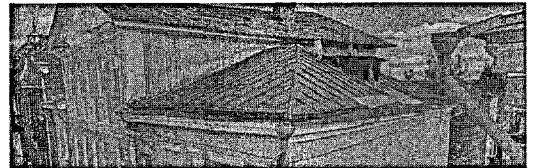





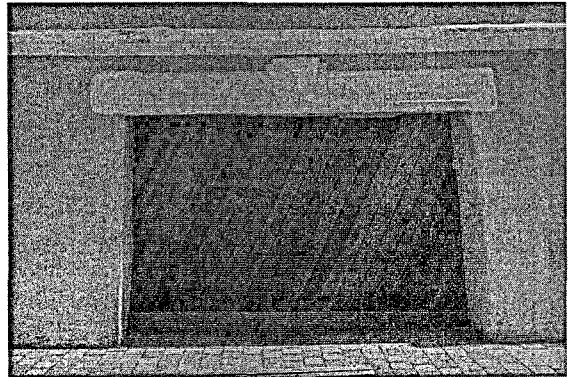


*Исторические конструкции, материалы и техника исполнения*

4. Наружные и внутренние капитальные стены (до 1917 г.) – местоположение, материал (полнотельный кирпич на известковом растворе); материал окрытия кровли – листовое железо;
- металлические конструкции балкона на кронштейнах – материал, техника исполнения (ковка);
- металлический тяж в проездной арке лицевого корпуса – местоположение, материал, техника исполнения (литье);
- междуэтажные перекрытия – высотные отметки;
- лестницы – местоположение



*Композиция и архитектурное оформление фасадов*

5.	<p>Архитектурное решение и декоративное оформление фасадов в стиле эклектики, сформировавшееся к 1910-м годам</p>	
6.	<p>Цоколь – кирпичный, частично облицованный плитами известняка; характер и материал отделки – окрашенная штукатурка; дверные и оконные проемы – исторические габариты и конфигурация, материал оконных заполнений (дерево)</p>	
7.	<p>Главный фасад лицевого корпуса (Южный), лит. А:  трехчастный, с проездной аркой по центру, четырьмя дверными проемами входов в помещения 1-го этажа (частично заложены) и дверным проемом входа на парадную лестницу в боковом пристроенном объеме, в десять оконных осей во 2-м этаже и пять в мезонине;  центральный трехэтажный ризалит выделен пилястрами тосканского ордера в уровне 1-2 этажей и лопатками в мезонине, увенчан фронтоном с лепным тимпаном.</p> <p>Оформление проездной арки:  лепной профилированный наличник с замковым камнем – габариты, конфигурация, материал.</p> <p>Дверной проем входа на парадную лестницу – местоположение, габариты, конфигурация;  двери – материал (дерево);  лепной межэтажный карниз над 1-м этажом – местоположение, габариты, рисунок профиля, материал.</p> <p>Оформление оконных проемов 2-го</p>	 

этажа:

лепные профилированные наличники, сандрики в виде карниза на кронштейнах с заполнением фриза растительным орнаментом, профилированный подоконный пояс, прямоугольные подоконные филенки с растительным декором – габариты, конфигурация, материал;

лепные пилястры тосканского ордера с каннелюрами (четыре) – местоположение, габариты, конфигурация, материал;

лепной межэтажный карниз над 2-м этажом – местоположение, габариты, рисунок профиля, материал;

венчающий карниз над боковыми частями фасада – местоположение, габариты, рисунок профиля, материал;

аттики боковых частей главного фасада – габариты, оформление (узкий профилированный лепной карниз), конфигурация.

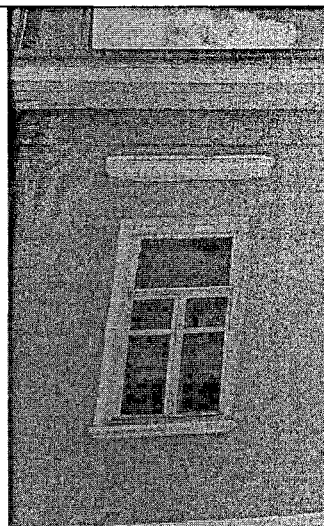
Оформление оконных проемов мезонина (3-го этажа):


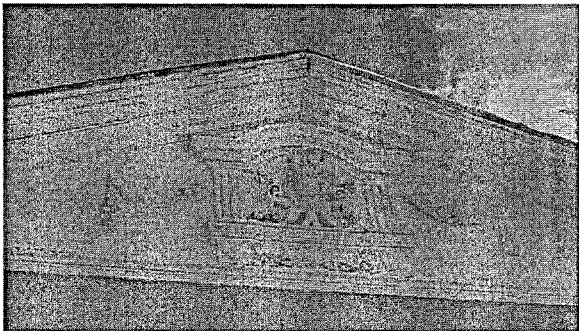

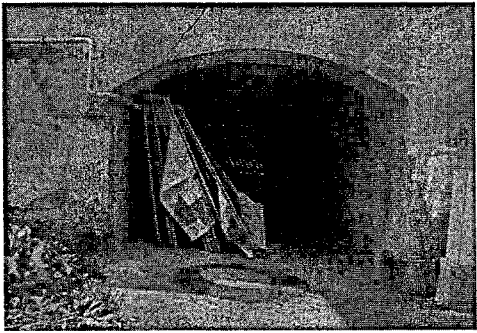
лепной профилированный подоконный пояс, прямоугольные подоконные филенки с картушами и гирляндами, профилированные наличники, фигурные сандрики с растительным орнаментом и гирляндами – местоположение, габариты, конфигурация, материал;




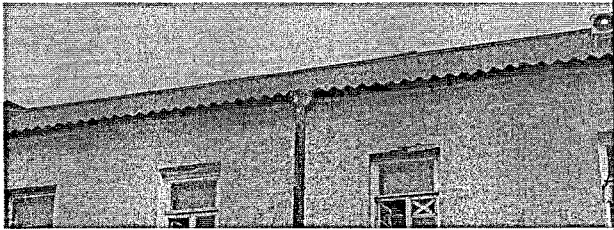
трехчастный лепной профилированный карниз – габариты, конфигурация, рисунок профиля, материал;

лепные лопатки с филенкой (две) – местоположение, габариты, конфигурация, материал;

лепная композиция в тимпане фронтона в виде фигурного картуша с гирляндами, помещенного в композицию двухъярусного аттика с гирляндой в нижней части и еще двумя по сторонам –



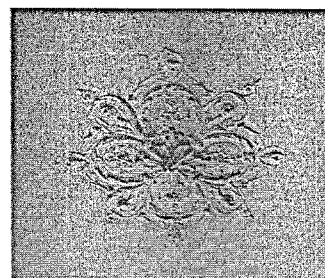
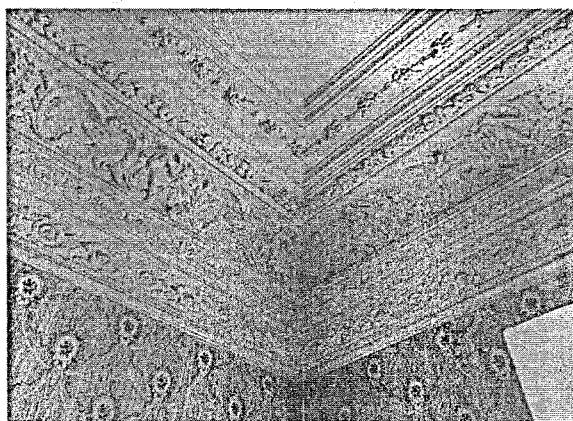
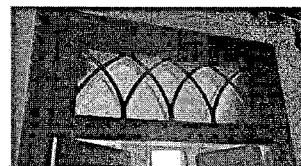
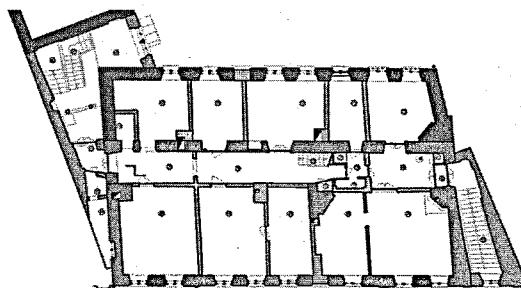
<p>местоположение, габариты, конфигурация, материал; венчающий карниз мезонина – габариты, конфигурация, рисунок профиля, материал.</p>	 
<p>8. Дворовый фасад Главного дома (Лит. А):          гладкий, оштукатуренный, с проездной аркой в центре и балконом на три оси в мезонине;          лучковая проездная арка – габариты, конфигурация;          лепной межэтажный пояс между 1-м и 2-м, и между 2-м и 3-м этажами – местоположение, габариты, конфигурация;          оформление оконных проемов 2-го и 3-го этажей лепными подоконными полочками – габариты, конфигурация, материал;          оформление балкона мезонина: кованые кронштейны с геометрическим орнаментом (шесть), кованая балконная решетка – местоположение, габариты, конфигурация, материал.</p>	 

		
9.	<p>Дворовый фасад (лит. а): двухэтажный гладкий оштукатуренный на пять оконных осей; оформление оконных проемов лепными профилированными подоконными полочками – габариты, конфигурация, материал; лепной венчающий карниз – габариты, конфигурация, материал</p>	  

<p>10</p>	<p><u>Дворовый (южный) фасад флигеля (лит. Б):</u>  двухэтажный гладкий оштукатуренный на четыре оконных оси, состоит из двух вплотную пристроенных объемов. Юго-западный угол в уровне первого этажа скруглен, а в уровне второго оформлен угловой пилястрой; кирпичный цоколь, облицованный плитами известняка – габариты, материал;  исторические прямоугольные оконные проемы первого этажа – местоположение, габариты, конфигурация;  исторические оконные проемы второго этажа с лучковым завершением – местоположение, габариты, конфигурация;  межэтажный карниз с зубчиками, продолжающийся на 2/3 длины фасада – габариты, конфигурация, материал (оштукатуренный кирпич);  венчающий карниз с зубчиками, с выступом, обозначающим место утраченной первоначальной второй угловой пилястры – габариты, конфигурация, материал (оштукатуренный кирпич)</p>	
<p>11</p>	<p><u>Северный фасад флигеля (лит. Б):</u>  двухэтажный кирпичный неоштукатуренный;  исторические оконные проемы с лучковыми завершениями (часть заложена) – местоположение, габариты, конфигурация;  венчающий карниз – габариты, конфигурация, материал (кирпич)</p>	

*Архитектурное оформление интерьеров*

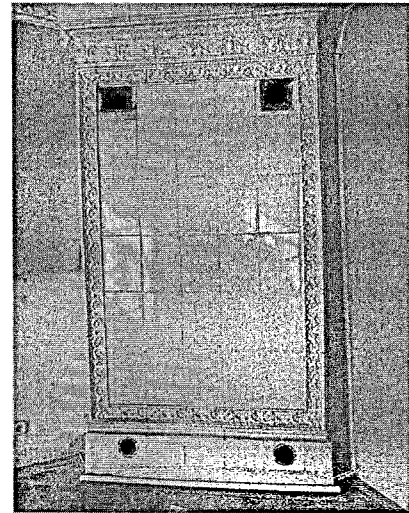
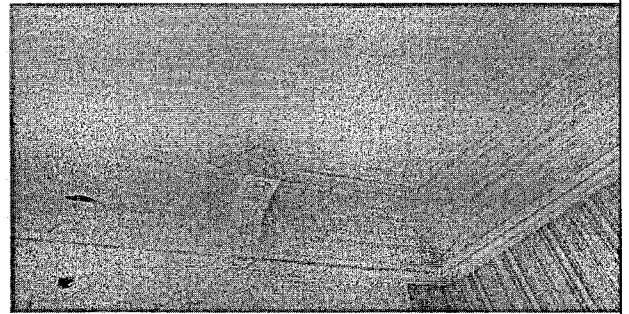
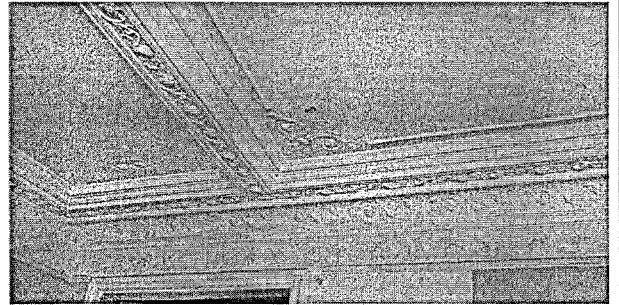
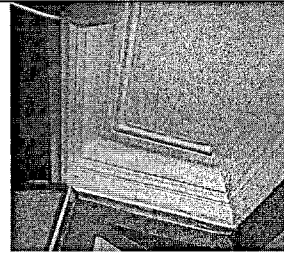
12. Историческое планировочное решение второго этажа лицевого корпуса (лит. А) с анфиладой парадных комнат. Местоположение исторических дверных и оконных проемов;
- помещение 6: филенчатые двустворчатые межкомнатные двери с остекленной фрамугой с фигурной рамой в форме стрельчатой аркады – габариты, конфигурация, материал (дерево);
- помещения 7,8,9: оформление потолков композитным лепным потолочным карнизом и фризом с профилированными тягами, растительным орнаментом, гирляндами и рельефами с фигурками путти – габариты, конфигурация элементов, материал; профилированные лепные потолочные карнизы и розетки – местоположение, габариты, конфигурация элементов, материал;
- помещение 2: оформление потолков декоративными балками с растительным орнаментом, лепными тягами, с примыкающим к ним лепным фризом и карнизом с лепным растительным меандром, потолок между балками орнаментирован тонкими тягами с центральными и угловыми декоративными элементами, варьирующими мотив фриза – габариты, конфигурация элементов, материал;
- оформление потолка лепным широким фризом и карнизом из тяг, расчлененных декоративными кронштейнами с розетками и рустованным торцом – габариты, конфигурация элементов, материал;
- помещение 8: угловая голландская печь на фигурном цоколе, с «зеркалом» гладкого белого поливного кафеля, обрамленным узкой рамой из рельефных фигурных



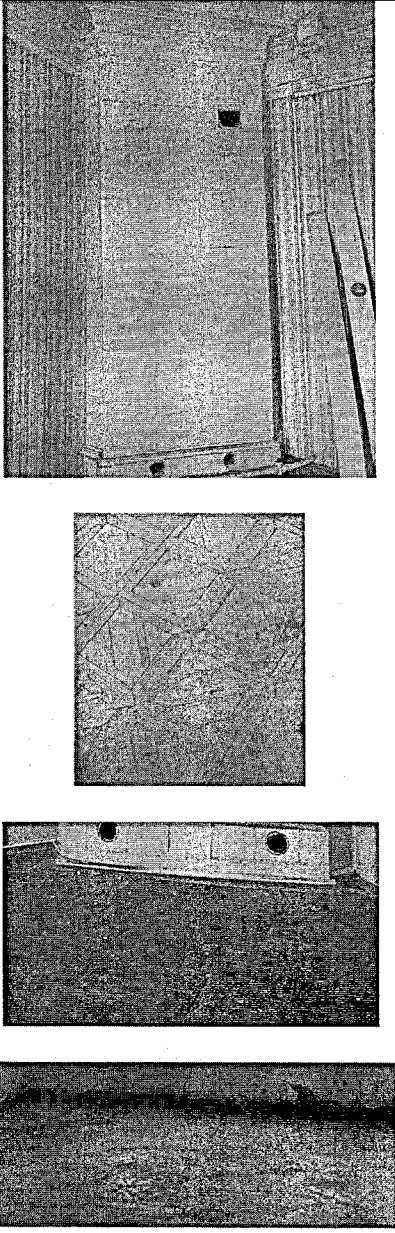
изразцов с растительным орнаментом, фриз из рельефных изразцов с медальонами в венке и карниз из рельефных изразцов с акантами – местоположение, габариты, конфигурация элементов, материал;

помещение 2: угловая голландская печь на фигурном цоколе, облицованная гладкими белыми поливными изразцами, с лепным профилированным карнизом – местоположение, габариты, конфигурация, материал;

помещения 2, 6-7, 8: паркетные полы разного рисунка – рисунок, материал (дуб) (нумерация помещений дана по плану БТИ 1971 года)





	 <p>The right-hand column of the table contains four small, vertically stacked photographs. The top photograph shows a doorway with a door on the right and a wall on the left. The second photograph is a close-up of a wall with a repeating diamond or geometric pattern. The third photograph shows a baseboard with two circular holes. The bottom photograph shows a carpeted floor.</p>
--	---

---