

**ИНСПЕКЦИЯ ТУЛЬСКОЙ ОБЛАСТИ ПО ГОСУДАРСТВЕННОЙ
ОХРАНЕ ОБЪЕКТОВ КУЛЬТУРНОГО НАСЛЕДИЯ**

П Р И К А З

15.06.2022

№ 64

**Об утверждении границ территории выявленных объектов
археологического наследия «ТУЛА. СЕЛИЩЕ КИТАЕВКА 1,
IV-VII вв., XII-XVII вв.», «ТУЛА. СЕЛИЩЕ КИТАЕВКА 13,
сер. - 2-я пол. 1-го тыс. н.э.», «Нижнее Елькино селище 1.
XII-XIV вв., XVI-XVII вв.», «Нижнее Елькино селище 2.
XII-XIV вв., XVI-XVII вв.», «Нижнее Елькино селище 3.
XII-XIV вв., XVI-XVII вв.»**

В соответствии с Федеральным законом от 25 июня 2002 года № 73-ФЗ «Об объектах культурного наследия (памятниках истории и культуры) народов Российской Федерации», приказом Министерства культуры Российской Федерации от 4 июня 2015 года № 1745 «Об утверждении требований к составлению проектов границ территорий объектов культурного наследия», на основании Положения об инспекции Тульской области по государственной охране объектов культурного наследия, утвержденного постановлением правительства Тульской области от 20.05.2015 № 234, информации Сафонова И.Е. п р и к а з ы в а ю :

1. Утвердить границы территории выявленного объекта археологического наследия «ТУЛА. СЕЛИЩЕ КИТАЕВКА 1, IV-VII вв., XII-XVII вв.» (приложение № 1) и графическое описание местоположения границ его территории (приложение № 2).

2. Утвердить границы территории выявленного объекта археологического наследия «ТУЛА. СЕЛИЩЕ КИТАЕВКА 13, сер. - 2-я пол. 1-го тыс. н.э.» (приложение № 3) и графическое описание местоположения границ его территории (приложение № 4).

3. Утвердить границы территории выявленного объекта археологического наследия «Нижнее Елькино селище 1. XII-XIV вв., XVI-XVII вв.» (приложение № 5) и графическое описание местоположения границ его территории (приложение № 6).

4. Утвердить границы территории выявленного объекта археологического наследия «Нижнее Елькино селище 2. XII-XIV вв., XVI-XVII вв.» (приложение № 7) и графическое описание местоположения границ его территории (приложение № 8).

5. Утвердить границы территории выявленного объекта археологического наследия «Нижнее Елькино селище 3. XII-XIV вв.,

XVI-XVII вв.» (приложение № 9) и графическое описание местоположения границ его территории (приложение № 10).

6. Приказ вступает в силу со дня официального опубликования.

**Начальник инспекции
Тульской области по
государственной охране
объектов культурного
наследия**



Д.В. Бойченко

Приложение № 1
к приказу инспекции Тульской
области по государственной охране
объектов культурного наследия
от 15.06.2022 № 64

**Границы территории выявленного объекта археологического
наследия «ТУЛА. СЕЛИЩЕ КИТАЕВКА 1, IV-VII вв.,
XII-XVII вв.»**

Выявленный объект археологического наследия «ТУЛА. СЕЛИЩЕ КИТАЕВКА 1, IV-VII вв., XII-XVII вв.» расположен на территории Тульской области, городской округ г. Тула, деревня Нижняя Китаевка. Памятник располагается в 435 м к западу от территории стадиона «Тула – Арена», в 257 м к югу от д. 14 по ул. Сурикова (магазин «Светофор»). Объект археологического наследия расположен на правом берегу р. Воронка (левый приток р. Упа) высотой до 7 м от реки, на мысу, образуемом впадающим в р. Воронку безымянным оврагом.

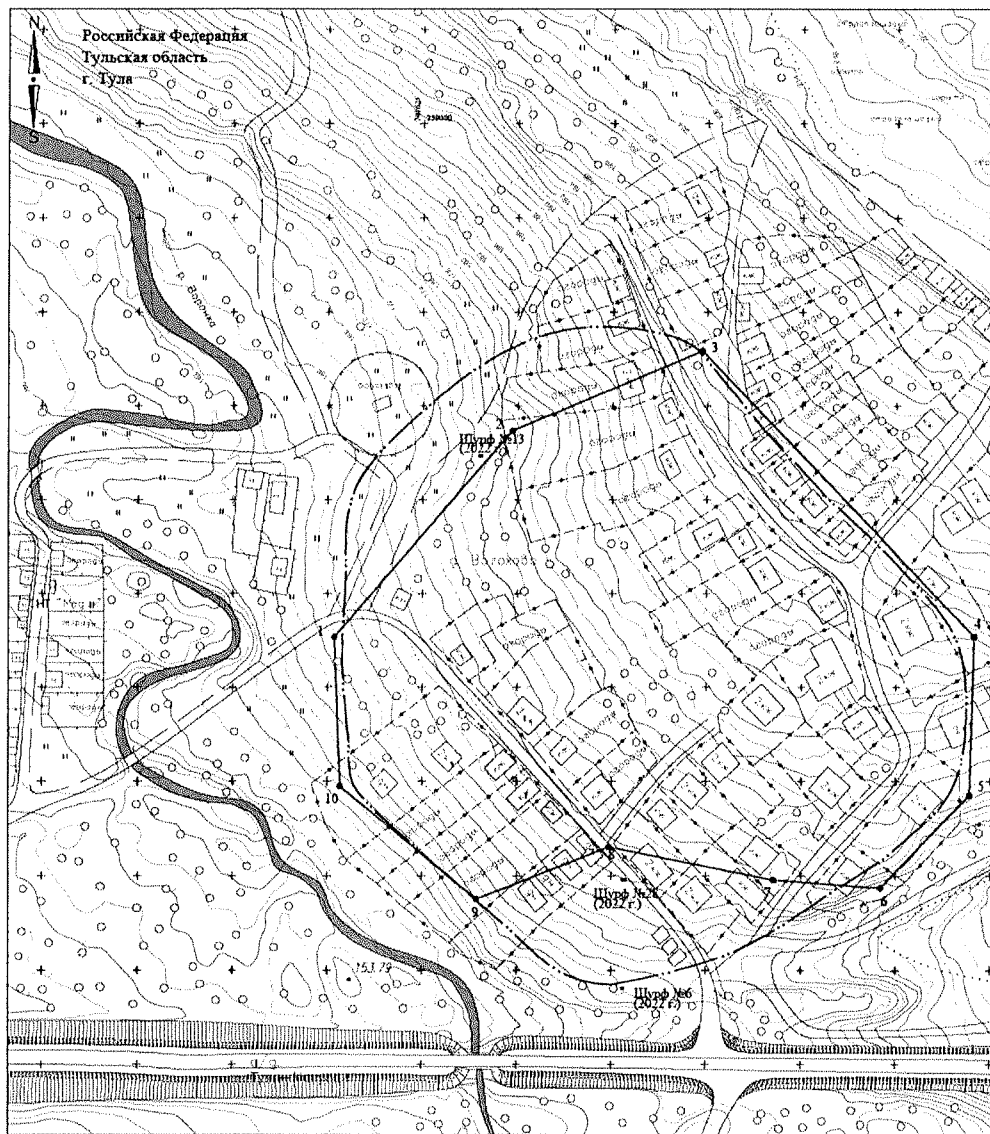
Датировка объекта: IV-VII вв., XII-XVII вв.

**Перечень координат характерных точек границ территории
выявленного объекта археологического наследия**

| Обозначение характерных точек границ | Координаты точек в системе координат МСК-71.1 | |
|---|---|-------------|
| | X | Y |
| 1 | 740351.7986 | 258953.5438 |
| 2 | 740461.8609 | 259047.2421 |
| 3 | 740504.2614 | 259147.5050 |
| 4 | 740352.2727 | 259291.2391 |
| 5 | 740267.7340 | 259289.1203 |
| 6 | 740218.5614 | 259242.0462 |
| 7 | 740222.8000 | 259185.6322 |
| 8 | 740240.2997 | 259098.5563 |
| 9 | 740212.6172 | 259028.9165 |
| 10 | 740272.5426 | 258956.7620 |
| 1 | 740351.7986 | 258953.5438 |

Приложение № 2
к приказу инспекции Тульской области по государственной охране
объектов культурного наследия
от 15.06.2022 № 64

Графическое описание местоположения границ (карта (схема)
границ) территории выявленного объекта археологического
наследия «ТУЛА. СЕЛИЩЕ КИТАЕВКА 1, IV-VII вв.,
XII-XVII вв.»



Условные обозначения:

- 1 Граница территории объекта археологического наследия с характерными точками и их номерами
× Места сбора подъемного материала

Шурф №1 (2022 г.)

■ Шурф (раскоп), номер, год

○ Граница памятника 1993 г. по Гриценко В.П.

0 20 40 60 80 м

Система координат местная
Сплошные горизонталы проведены через 1 м
Система высот - балтийская

Приложение № 3
к приказу инспекции Тульской
области по государственной охране
объектов культурного наследия
от 15.06.2022 № 64

**Границы территории выявленного объекта археологического
наследия «ТУЛА. СЕЛИЩЕ КИТАЕВКА 13,
сер. - 2-я пол. 1-го тыс. н.э.»**

Выявленный объект археологического наследия «ТУЛА. СЕЛИЩЕ КИТАЕВКА 13, сер. - 2-я пол. 1-го тыс. н.э.» расположен на территории Тульской области, городской округ г. Тула, деревня Нижняя Китаевка. Памятник располагается в 425 м к запад-северо-западу от ж/д станции «Тула-2», в 240 м к юго-западу от Тульской территориальной фирмы «Мехстрой-мост» (филиал ПАО «Мостотрест»), в 252 м к северу от кладбища в д. Нижняя Китаевка. Объект археологического наследия занимает левый берег р. Китаевка (левый приток р. Воронка - левый приток р. Упа) высотой от 2 м до 14,5 м от реки.

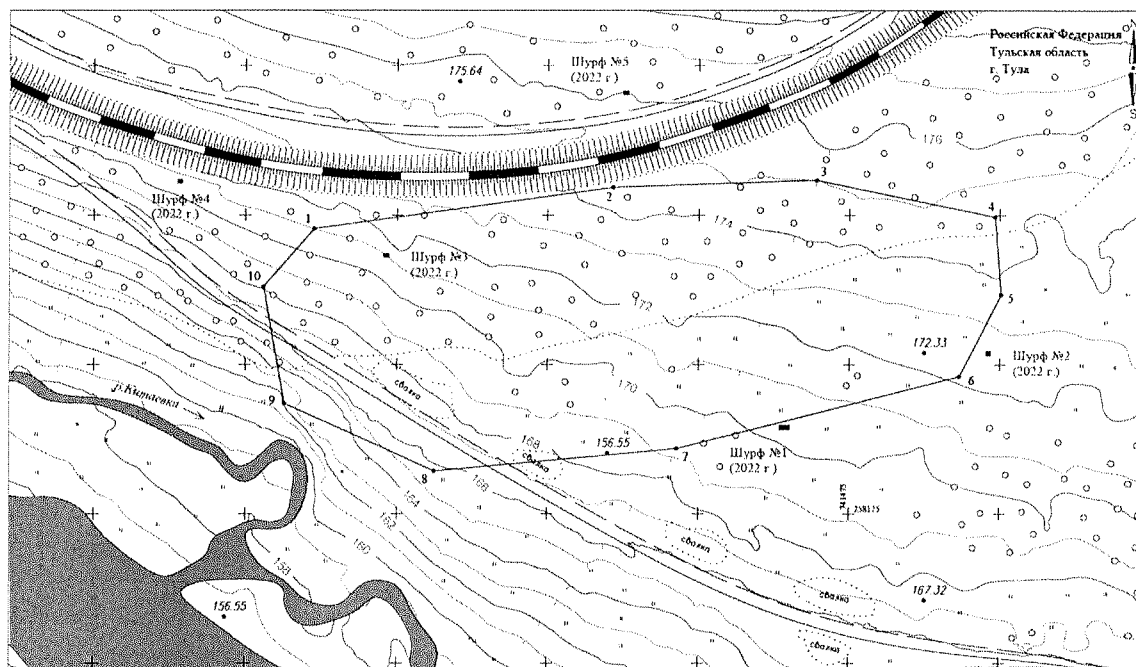
Датировка объекта: РЖВ, 2-я пол. 1 тыс. н.э., XII-XIV вв., XVIII-XX вв.

**Перечень координат характерных точек границ территории
выявленного объекта археологического наследия**



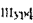

| Обозначение характерных точек границ | Координаты точек в системе координат МСК-71.1 | |
|---|---|-------------|
| | X | Y |
| 1 | 741570.4221 | 257947.7725 |
| 2 | 741584.2163 | 258046.6489 |
| 3 | 741586.6438 | 258113.9027 |
| 4 | 741574.3307 | 258173.3185 |
| 5 | 741548.3040 | 258175.4060 |
| 6 | 741520.9743 | 258161.5448 |
| 7 | 741496.8284 | 258067.8023 |
| 8 | 741489.2860 | 257987.5627 |
| 9 | 741511.8604 | 257937.9799 |
| 10 | 741551.0450 | 257931.1196 |
| 1 | 741570.4221 | 257947.7725 |

Приложение № 4
к приказу инспекции Тульской
области по государственной охране
объектов культурного наследия
от 15.06.2022 № 64

Графическое описание местоположения границ (карта (схема)
границ) территории выявленного объекта археологического
наследия «ТУЛА. СЕЛИЩЕ КИТАЕВКА 13,
сер. - 2-я пол. 1-го тыс. н.э.»



Условные обозначения

-  Граница территории объекта археологического наследия с характерными точками и их номерами
-  Места сбора подъемного материала
-  Шурф №1 (2022 г.)
-  Шурф (раскоп), номер, год

0 10 20 30 40 м
Система координат местная
Сплошные горизонтальные проволочки через 1 м
Система высот - Балтийская

Приложение № 5
к приказу инспекции Тульской
области по государственной охране
объектов культурного наследия
от 15.06.2022 № 64

Границы территории выявленного объекта археологического наследия «Нижнее Елькино селище 1. XII-XIV вв., XVI-XVII вв.»

Выявленный объект археологического наследия «Нижнее Елькино селище 1. XII-XIV вв., XVI-XVII вв.» расположен на территории Тульской области, городской округ г. Тула, деревня Нижнее Елькино. Памятник располагается в 120 м к северу от д. 61 (завод Генмоторс) в д. Нижнее Елькино, в 57 м к югу от д. 105 (магазин Маяк) в д. Прудное. Объект археологического наследия занимает левый берег р. Сухая Воронка (левый приток р. Воронка - левый приток р. Упа) высотой до 28 м от реки, а также левый берег безымянного ручья (высотой до 0,5 м).

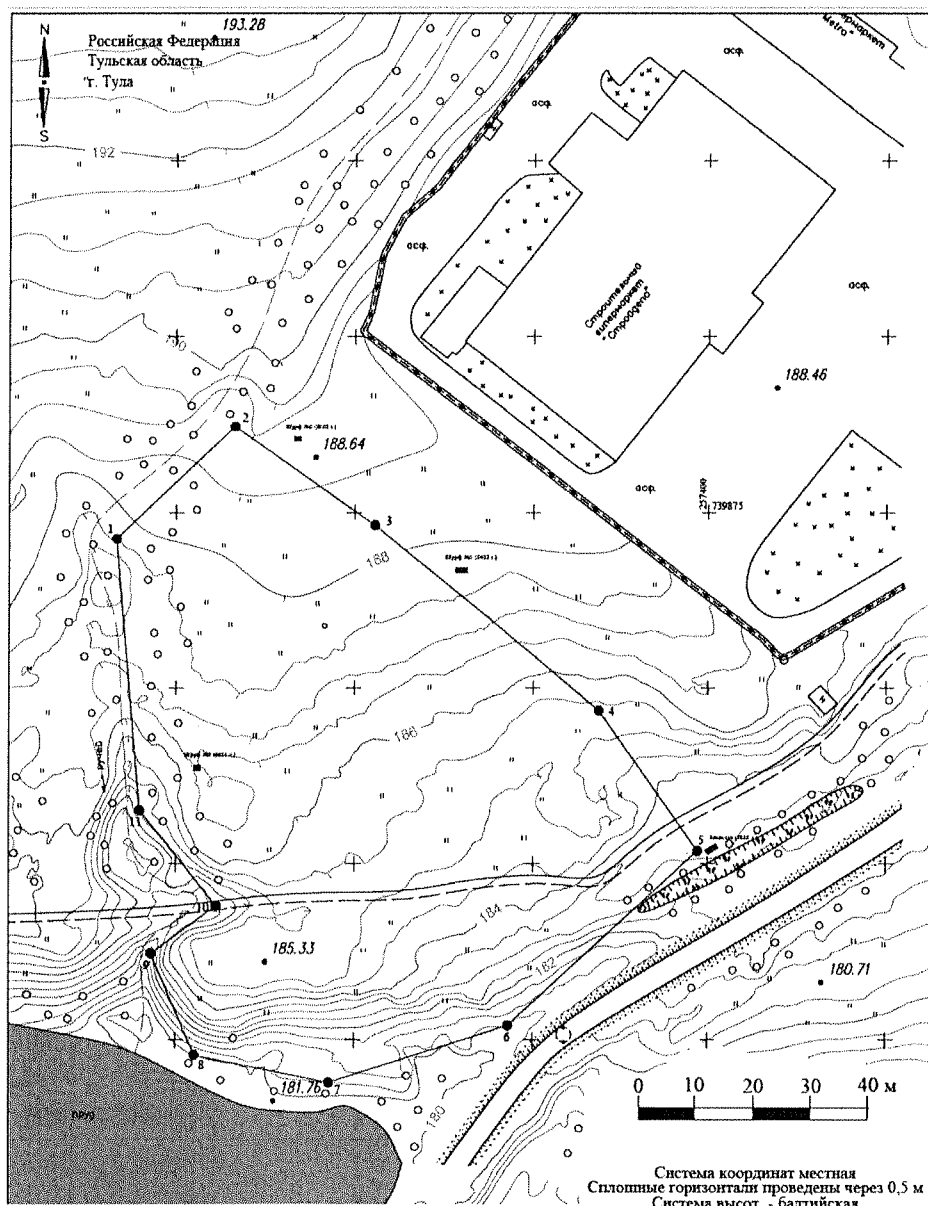
Датировка объекта: XII-XIV вв., XVI-XVII вв.

Перечень координат характерных точек границ территории выявленного объекта археологического наследия



| Обозначение характерных точек границ | Координаты точек в системе координат МСК-71.1 | |
|--------------------------------------|---|-------------|
| | X | Y |
| 1 | 739758.5634 | 257333.0457 |
| 2 | 739790.5526 | 257366.5400 |
| 3 | 739762.4339 | 257405.8681 |
| 4 | 739709.6329 | 257468.9266 |
| 5 | 739669.7462 | 257497.1823 |
| 6 | 739620.2901 | 257443.1488 |
| 7 | 739604.1127 | 257393.1468 |
| 8 | 739611.9870 | 257355.2884 |
| 9 | 739640.6697 | 257343.0549 |
| 10 | 739654.2200 | 257361.4082 |
| 11 | 739681.3310 | 257339.6947 |
| 1 | 739758.5634 | 257333.0457 |

Приложение № 6
к приказу инспекции Тульской
области по государственной охране
объектов культурного наследия
от 15.06.2022 № 64


Графическое описание местоположения границ (карта (схема)
границ) территории выявленного объекта археологического
наследия «Нижнее Елькино селище 1. XII-XIV вв., XVI-XVII вв.»



Условные обозначения:

-  Граница территории объекта археологического наследия с характерными точками и их номерами
-  Места сбора подъемного материала

Шурф №1 (2021 г.)

-  Шурф (раскоп), номер, год

Приложение № 7
к приказу инспекции Тульской
области по государственной охране
объектов культурного наследия
от 15.06.2022 № 64

Границы территории выявленного объекта археологического наследия «Нижнее Елькино селище 2. XII-XIV вв., XVI-XVII вв.»

Выявленный объект археологического наследия «Нижнее Елькино селище 2. XII-XIV вв., XVI-XVII вв.» расположен на территории Тульской области, городской округ г. Тула, деревня Нижнее Елькино. Памятник располагается в 440 м к северо-западу от д. 61 (завод Генмоторс) в д. Нижнее Елькино, в 435 м к западу от д. 105 (магазин Маяк) в д. Прудное. Объект археологического наследия занимает левый берег р. Сухая Воронка (левый приток р. Воронка - левый приток р. Упа) высотой до 30 м от реки.

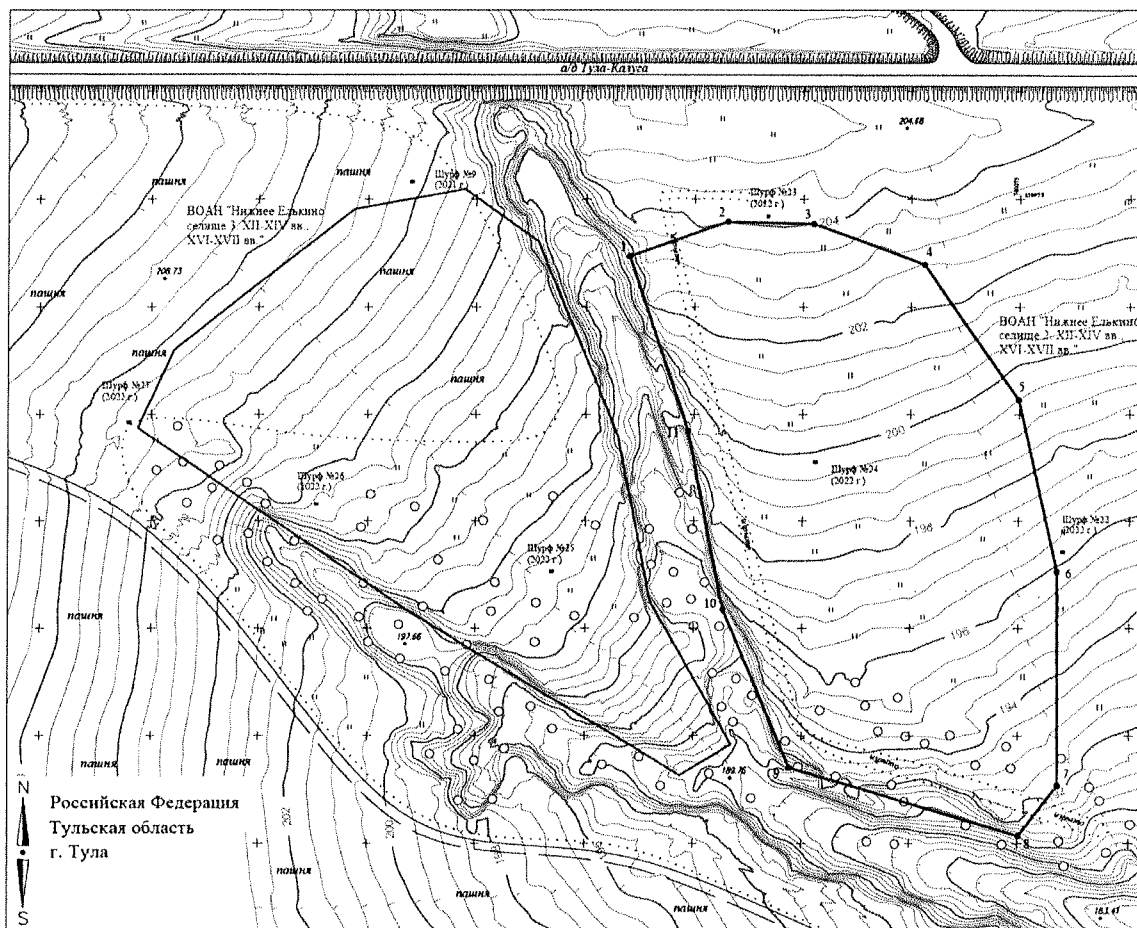
Датировка объекта: XII-XIV вв., XVI-XX вв.

Перечень координат характерных точек границ территории выявленного объекта археологического наследия

| Обозначение характерных точек границ | Координаты точек в системе координат МСК-71.1 | |
|--------------------------------------|---|-------------|
| | X | Y |
| 1 | 740048.3892 | 256794.6097 |
| 2 | 740064.4594 | 256840.3240 |
| 3 | 740063.4760 | 256879.8875 |
| 4 | 740044.5443 | 256931.4696 |
| 5 | 739981.6495 | 256974.9617 |
| 6 | 739901.5854 | 256992.7057 |
| 7 | 739802.0391 | 256993.2382 |
| 8 | 739778.6165 | 256975.6663 |
| 9 | 739810.2014 | 256869.6320 |
| 10 | 739883.8686 | 256838.5300 |
| 11 | 739966.9981 | 256822.3476 |
| 1 | 740048.3892 | 256794.6097 |

Приложение № 8
к приказу инспекции Тульской области по государственной охране
объектов культурного наследия
от 15.06.2022 № 64

**Графическое описание местоположения границ (карта (схема)
границ) территории выявленного объекта археологического
наследия «Нижнее Елькино селище 2. XII-XIV вв., XVI-XVII вв.»**

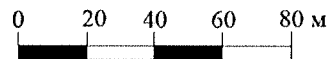


Условные обозначения

- 1 Граница территории объекта археологического наследия с характерными точками и их номерами
× Места сбора подъемного материала

Шурф №1 (2022 г.)

■ Шурф (раскоп), номер, год



Система координат местная
Сплошные горизонталы проведены через 0,5 м
Система высот - балтийская

Приложение № 9
к приказу инспекции Тульской
области по государственной охране
объектов культурного наследия
от 15.06.2022 № 64

Границы территории выявленного объекта археологического наследия «Нижнее Елькино селище 3. XII-XIV вв., XVI-XVII вв.»

Выявленный объект археологического наследия «Нижнее Елькино селище 3. XII-XIV вв., XVI-XVII вв.» расположен на территории Тульской области, городской округ г. Тула, деревня Нижнее Елькино. Памятник располагается в 570 м к север-западу от д. 61 (завод Генмоторс) в д. Нижнее Елькино, в 585 м к западу от д. 105 (магазин Маяк) в д. Прудное. Объект археологического наследия занимает левый берег р. Сухая Воронка (левый приток р. Воронка - левый приток р. Упа) высотой до 30 м от реки.

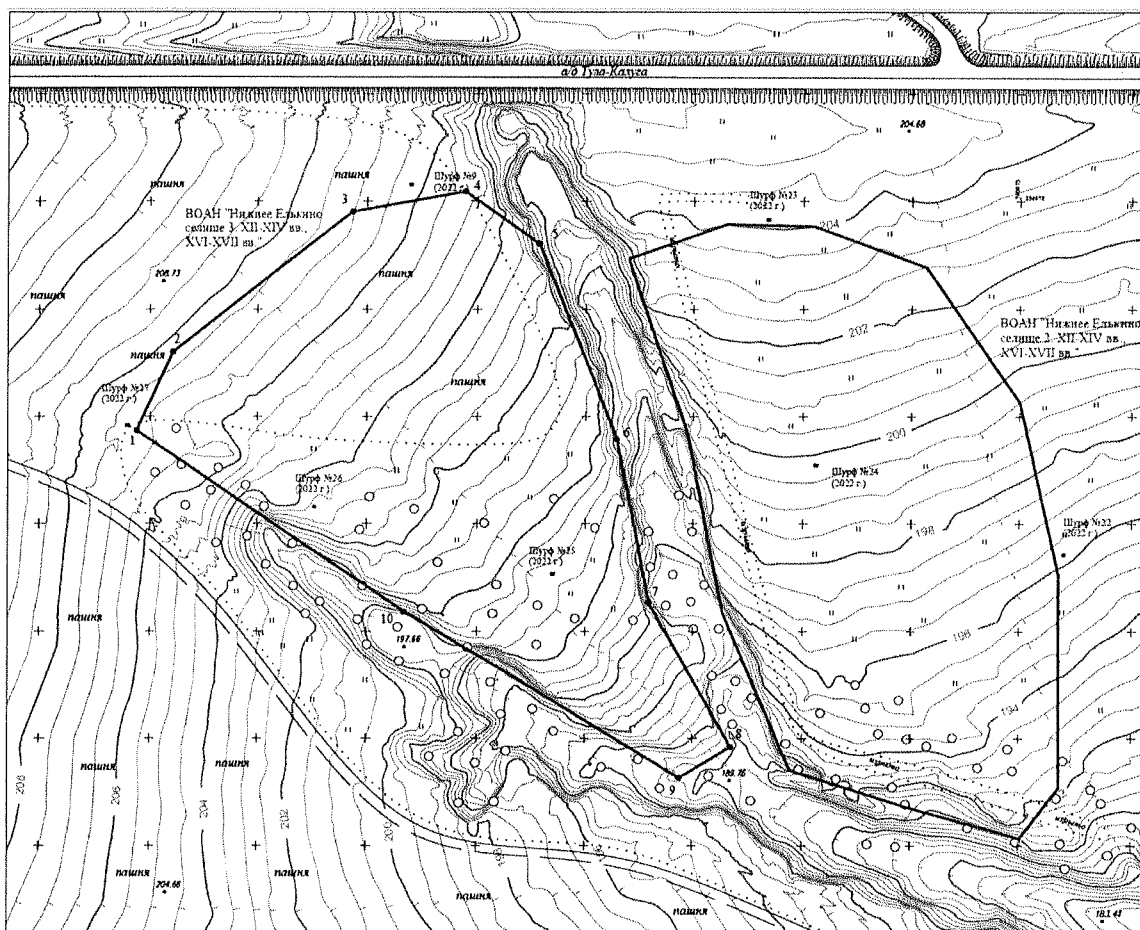
Датировка объекта: XII-XIV вв., XVI-XVII, XIX-XX вв.

Перечень координат характерных точек границ территории выявленного объекта археологического наследия




| Обозначение характерных точек границ | Координаты точек в системе координат МСК-71.1 | |
|--------------------------------------|---|-------------|
| | X | Y |
| 1 | 739968.5126 | 256568.8930 |
| 2 | 740004.9930 | 256585.5489 |
| 3 | 740070.2921 | 256668.2699 |
| 4 | 740079.6405 | 256719.5252 |
| 5 | 740055.4970 | 256753.2858 |
| 6 | 739964.4294 | 256789.6504 |
| 7 | 739888.4332 | 256804.2332 |
| 8 | 739821.0651 | 256842.5649 |
| 9 | 739806.6556 | 256818.8713 |
| 10 | 739883.9251 | 256691.9506 |
| 1 | 739968.5126 | 256568.8930 |

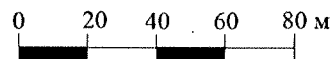
Приложение № 10
к приказу инспекции Тульской области по государственной охране
объектов культурного наследия
от 15.06.2022 № 64

**Графическое описание местоположения границ (карта (схема)
границ) территории выявленного объекта археологического
наследия «Нижнее Елькино селище 3. XII-XIV вв., XVI-XVII вв.»**



Условные обозначения

-  Граница территории объекта археологического наследия с характерными точками и их номерами
-  Места сбора подъемного материала
- Шурф №1 (2022 г.)
-  Шурф (раскоп), номер, год



Система координат местная
Сплошные горизонталы проведены через 0,5 м
Система высот - балтийская