

УКАЗ

ГУБЕРНАТОРА ТУЛЬСКОЙ ОБЛАСТИ

О внесении изменений в указ губернатора Тульской области от 30 сентября 2014 года № 121

В соответствии со статьей 33 Устава (Основного Закона) Тульской области ПОСТАНОВЛЯЮ:

1. Утвердить изменения, которые вносятся в указ губернатора Тульской области от 30 сентября 2014 года № 121 «Об утверждении схемы размещения, использования и охраны охотничьих угодий на территории Тульской области», согласно приложению.

2. Указ вступает в силу со дня официального опубликования.

Губернатор
Тульской области



А.Г. Дюмин

Тула

17 июля 2017 года

№ 76

001836



Приложение
к указу Губернатора
Тульской области

от 17 июля 2017 года

№ 76

**ИЗМЕНЕНИЯ,
которые вносятся в указ губернатора Тульской области
от 30 сентября 2014 года № 121 «Об утверждении схемы размещения,
использования и охраны охотничьих угодий
на территории Тульской области»**

В приложении к указу:

1. В подразделе 4.1:

а) в таблице «4.1.1. Основные типы охотничьих угодий Тульской области»:

цифры «75» заменить цифрами «77»;

цифры «48» заменить цифрами «50»;

цифры «32» заменить цифрами «30»;

текст «23,94» заменить текстом «22,25»;

цифры «600980» заменить цифрами «558561»;

б) в таблице «4.1.2. Сведения об охотпользователях разных форм собственности и занимаемых ими площадях охотничьих угодий и иных территорий, являющихся средой обитания охотничьих ресурсов Тульской области и общедоступных охотничьих угодьях Тульской области»:

раздел «Богородицкий район» изложить в новой редакции:

Богородицкий район	«Бахметьевское» о/х ИП Глава КФХ Лаврентьева Наталья Анатольевна	ИП Глава КФХ Лаврентьева Наталья Анатольевна, 301823, Тульская область, Богородицкий район, поселок Товарковский, 3-й проезд, дом 2, кв. 12, ОГРН ИП 316715400105011, ИНН 711201795964, КПП 0	23983
--------------------	---	---	-------

	О/х «Богородицкое» МБУС «ОРК» МО Богородицкий район	Муниципальное бюджетное учреждение Охотничье- рыболовный клуб муниципального образования Богородицкий район, 301800, Тульская область, г. Богородицк, ул. Урицкого, д. 4, ОКПО 59996472, ИНН 7112012550, КПП 711201001, ОГРН 1037102311080	34544
	«Богородицкое» о/х ОДОУ Богородицкого района		36534

в) в разделе «Заокский район» строку «Поленовское» о/х ОДОУ Заокского района» изложить в новой редакции:

«Поленовское» о/х ООО «ЛИГА»	ООО «ЛИГА», 300007, г. Тула, ул. Кауля, д. 45, корпус 4, ОГРН 1097154009985, ИНН 7107515929, КПП 710701001	19363
---------------------------------	--	-------

2. В подразделе 6.3:

а) абзац 1 изложить в новой редакции:

«В настоящее время на территории Тульской области имеется 30 общедоступных охотничьих угодий в 16 районах: Белевском (17114 га), Богородицком (36534 га), Воловском (89160 га), Ефремовском (29568 га), Каменском (36287 га), Кимовском (54096 га), Куркинском (42993 га), Киреевском (22327 га), Ленинском (35411 га), Новомосковском (15716 га), Одоевском (45647 га), Плавском (15898 га), Тепло-Огаревском (30614 га), Чернском (44165 га), Щекинском (9987 га), Ясногорском (33044 га). Таким образом, общая площадь общедоступных охотничьих угодий Тульской области составляет 558561 га или 22,25% от площади охотничьих угодий Тульской области, чем обеспечивается исполнение пункта 3 статьи 7 Федерального закона от 24 июля 2009 года № 209-ФЗ «Об охоте и о сохранении охотничьих ресурсов и о внесении изменений в отдельные

законодательные акты Российской Федерации», согласно которому общедоступные охотничьи угодья должны составлять не менее чем двадцать процентов от общей площади охотничьих угодий субъекта Российской Федерации.»;

б) в таблице «6.3.1. Перспективное деление охотничьих угодий Тульской области на участки для создания общедоступных охотничьих угодий и закрепленных охотничьих угодий»:

текст «Бахметьевское» о/х ОДОУ Богородицкого района» заменить текстом «Бахметьевское» о/х ИП Глава КФХ Лаврентьева Наталья Анатольевна»;

текст «Поленовское» о/х ОДОУ Заокского района» заменить текстом «Поленовское» о/х ООО «Лига»;

цифры «10991» заменить цифрами «10496»;

цифры «29834» заменить цифрами «30329»;

цифры «20507» заменить цифрами «19580»;

цифры «14575» заменить цифрами «15502»;

цифры «15438» заменить цифрами «15192»;

цифры «13990» заменить текстом «14233».

3. В приложении № 4 к схеме размещения, использования и охраны охотничьих угодий на территории Тульской области:

а) раздел «Хованское» о/х ВСФО «Динамо» Алексинского района Тульской области (площадь 10991 га)» изложить в новой редакции:

«Хованское» о/х ВСФО «Динамо» Алексинского района Тульской области
(площадь 10496 га)

Северо-восточная граница:

от точки № 1 (N54.387899 E37.138271), расположенной на автомобильном мосту через р. Крушма, линия границы проходит по автодороге Алексин – Першино через н.п. Поповка до точки № 2;

от точки № 2 (N54.313709 E37.176334), расположенной на автодороге Алексин – Першино, линия границы проходит по проселочной дороге в южном направлении через н.п. Замарино до точки № 3;

от точки № 3 (N54.300499 E37.179660), расположенной на территории н. п. Замарино, линия границы проходит через н.п. Замарино в южном направлении до точки № 4;

от точки № 4 (N54.298767 E37.181265), расположенной на южной окраине н.п. Замарино, линия границы проходит вниз по течению ручья в южном направлении до точки № 5;

от точки № 5 (N54.297338 E37.182604), расположенной на среднем течении р. Упа, линия границы проходит вниз по среднему течению р. Упа до точки № 6;

южная граница:

от точки № 6 (N54.274355 E37.180452), расположенной на среднем течении р. Упа, линия границы проходит по среднему течению ручья вверх впадающего в р. Упа до точки № 7;

от точки № 7 (N54.278036 E37.111431), расположенной на среднем течении ручья, впадающего в р. Упа, линия границы проходит по проселочной дороге в юго-западном направлении до точки № 8;

от точки № 8 (N54.276597 E37.104698), расположенной на проселочной дороге, линия границы проходит по территории н.п. Елизаветовка в западном направлении до точки № 9;

от точки № 9 (N54.277499 E37.099162), расположенной на проселочной дороге, линия границы проходит по проселочной дороге в западном направлении до точки № 10;

от точки № 10 (N54.276722 E37.089571), расположенной на проселочной дороге, линия границы проходит по проселочной дороге в северо-западном направлении до точки № 11;

от точки № 11 (N54.284114 E37.083262), расположенной на проселочной дороге, линия границы проходит по проселочной дороге в западном направлении до точки № 12;

от точки № 12 (N54.287946 E37.064680), расположенной на северо-восточной окраине н.п. Пластово, линия границы проходит через н.п. Пластово по проселочной дороге в восточном направлении до точки № 13;

от точки № 13 (N54.294800 E37.005671), расположенной на территории н.п. Хованское, линия границы проходит по территории н.п. Хованское в западном направлении до точки № 14;

от точки № 14 (N54.296153 E36.987904), расположенной на проселочной дороге, линия границы проходит по проселочной дороге в западном направлении до точки № 15;

западная граница:

от точки № 15 (N54.300110 E36.971854) линия границы проходит по административной границе с Калужской областью в северо-восточном направлении до точки № 16;

от точки № 16 (N54.305710 E36.971168) линия границы проходит по административной границе с Калужской областью в северо-западном направлении до точки № 17;

от точки № 17 (N54.307663 E36.963572) линия границы проходит по административной границе с Калужской областью в северо-восточном направлении до точки № 18;

от точки № 18 (N54.312621 E36.967005) линия границы проходит по административной границе с Калужской областью в северном направлении до точки № 19;

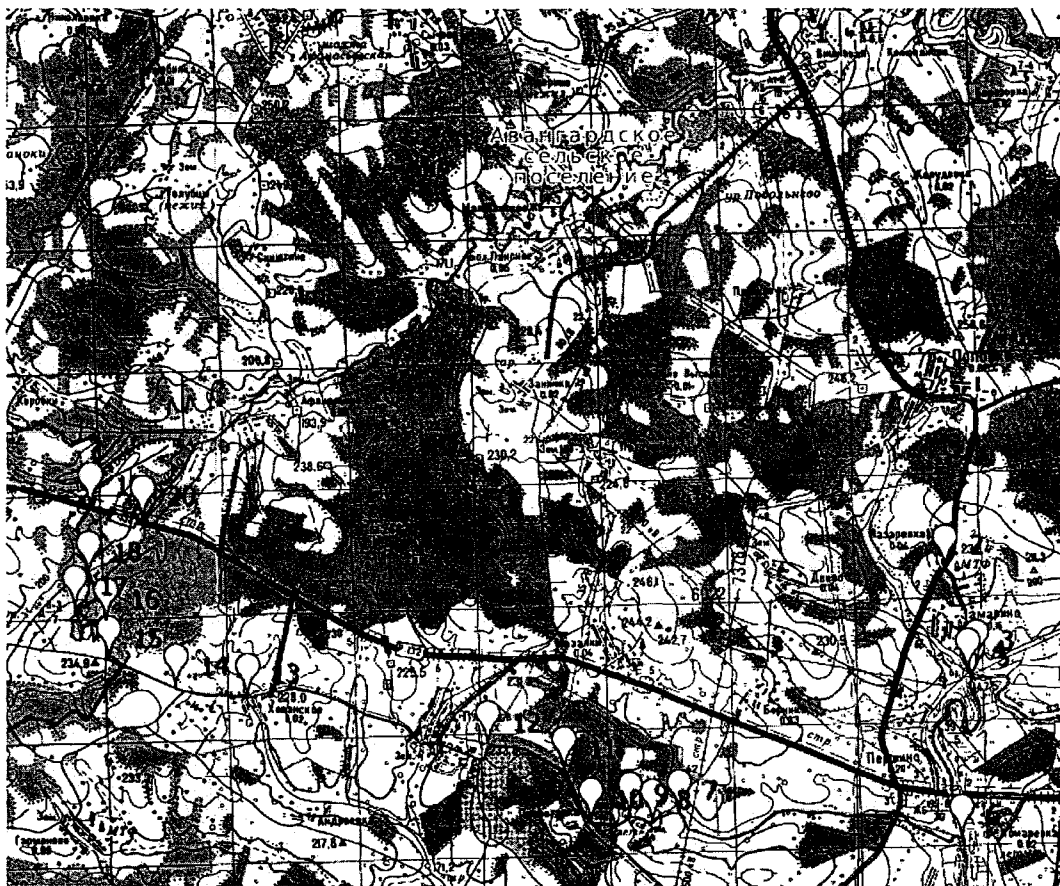
от точки № 19 (N54.322570 E36.967531), расположенной на автодороге Калуга – Тула (кадастровый номер 40:22:186201:1), линия границы проходит по автодороге Калуга – Тула (кадастровый номер 40:22:186201:1) до точки № 20;

от точки № 20 (N54.320856 E36.980008), расположенной на автодороге Калуга – Тула (кадастровый номер 40:22:186201:1), линия границы проходит вниз по среднему течению р. Крушма до точки № 1.

«Хованское» о/х ВСФО «Динамо»

Площадь 10496 га

Масштаб 1:100000



б) название подраздела «Бахметьевское» о/х ОДОУ Богородицкого района Тульской области (площадь 23983 га)» изложить в новой редакции:

«Бахметьевское» о/х ИП Глава КФХ Лаврентьева Наталья Анатольевна Богородицкого района Тульской области (площадь 23983 га)»;

в) текст «Бахметьевское» о/х ОДОУ Богородицкого района» заменить текстом «Бахметьевское» о/х ИП Глава КФХ Лаврентьева Наталья Анатольевна»;

г) раздел «Веневское» ООО «Сармат» Веневского района Тульской области (площадь 15438 га)» изложить в новой редакции:

«Веневское» о/х ООО «Сармат» Веневского района Тульской области
(площадь 15192 га)

Северная граница:

от точки № 1 (N54.394577 E37.951092), расположенной у западного угла квартала № 18, линия границы проходит на северо-восток и север через точки № 2 (N54.400478 E37.959869), 3 (N54.401564 E37.971492), 4 (N54.402239 E37.983200), 5 (N54.406778 E37.988542) по северным границам кварталов № 18, 7, 8, 9, 10, 11 Мордвесского участкового лесничества, по северо-западным и северным границам кварталов № 1, 2 Мордвесского участкового лесничества до точки № 6;

от точки № 6 (N54.414664 E38.000397), расположенной на среднем течении р. Полевая Веркуша, линия границы проходит вниз по течению реки до точки № 7;

от точки № 7 (N54.427348 E38.046131), расположенной на проселочной дороге в д. Адашево линия границы проходит вверх по течению ручья до грунтовой дороги у юго-западной окраины д. Адашево;

от юго-западной окраины д. Адашево линия границы проходит по грунтовой дороге в общем северо-восточном направлении через д. Адашево, точки № 8 (N54.448897 E38.059477), 9 (N54.452222 E38.071611), 10 (N54.449315 E38.089989) до точки № 11;

от точки № 11 (N54.446608 E38.105548), расположенной на асфальтовой дороге 70К-080 Студенец-трасса М-4 «Дон», линия границы проходит в северо-восточном направлении по автодороге до точки № 12;

восточная граница:

от точки № 12 (N54.469279 E38.173580), расположенной на автодороге М-4 «Дон», линия границы проходит в южном направлении по автодороге М-4 «Дон» до точки № 13;

южная граница:

от точки № 13 (N54.336661 E38.154665), расположенной на пересечении автотрассы М-4 «Дон» и автодороги Р-132 Калуга-Рязань, линия границы проходит на запад по автодороге Р-132 Калуга-Рязань до точки № 14;

западная граница:

от точки № 14 (N54.323844 E38.000619), расположенной на автодороге Р-132 Калуга-Рязань в д. Богоявленка, линия границы проходит в северном направлении по грунтовой дороге через точки № 15 (N54.352641 E37.974606), 16 (N54.361938 E3.956635) до точки № 17;

от точки № 17 (N54.368796 E37.951817), расположенной на проселочной дороге между д. Квашнино и д. Филатово, линия границы

д) раздел «Турдейское» о/х ООО «ЖАС» Воловского района Тульской области (площадь 20507 га)» изложить в новой редакции:

«Турдейское» о/х ООО «ЖАС» Воловского района Тульской области
(площадь 19580 га)

Северо-восточная граница:

от точки № 1 (N53.470874 E37.752429), расположенной на среднем течении р. Красивая Меча у д. Селиверстово, линия границы проходит вниз по среднему течению р. Красивая Меча до точки № 2;

от точки № 2 (N53.352313 E37.981134), расположенной в устье р. Турдей, линия границы проходит вверх по среднему течению р. Турдей до точки № 3;

от точки № 3 (N53.370329 E38.063407), расположенной на железнодорожном мосту через р. Турдей, линия границы проходит по железной дороге Волово – Ефремов до точки № 4;

южная граница:

от точки № 4 (N53.362054 E38.084807), расположенной на железной дороге Волово – Ефремов, линия границы проходит в юго-западном направлении по административной границе с Ефремовским районом через точки № 5 (N53.353492 E38.073994), № 6 (N53.343808 E38.076140), № 7 (N53.340990 E38.061291), № 8 (N53.348215 E38.053738), № 9 (N53.343757 E38.035542), № 10 (N53.331611 E38.023611), № 11 (N53.332893 E38.018204), № 12 (N53.319077 E38.013354), № 13 (N53.313081 E37.985216) до точки № 14;

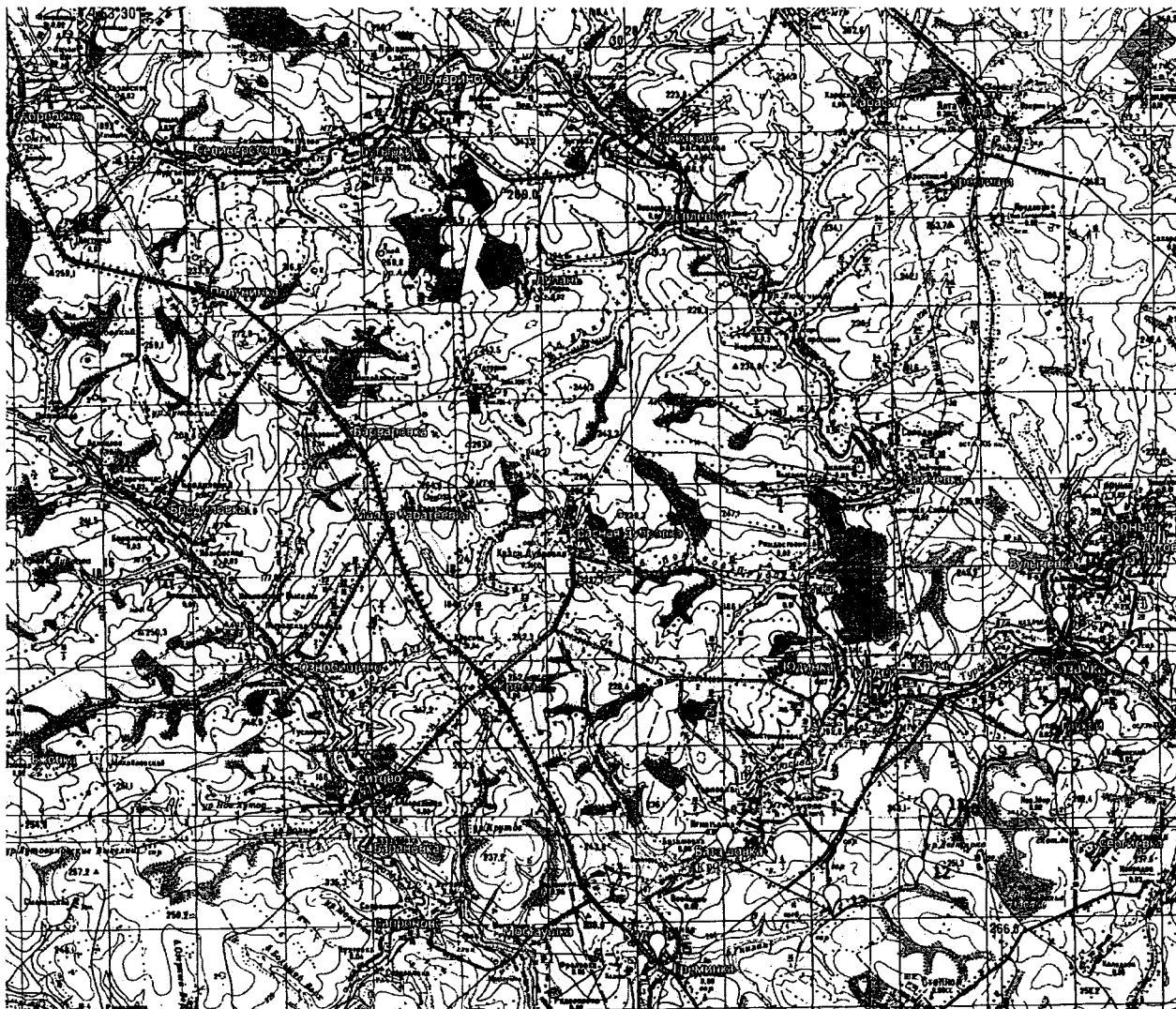
от точки № 14 (N53.324953 E37.948247), расположенной на среднем течении р. Красивая Меча у д. Баташовка, линия границы проходит вниз по среднему течению р. Красивая Меча до точки № 15;

западная граница:

от точки № 15 (N53.303301 E37.925351), расположенной в с. Кадное на автомобильном мосту через р. Красивая Меча автодороги Ефремов – Теплое, линия границы проходит по автодороге Ефремов – Теплое до точки № 16;

от точки № 16 (N53.452002 E37.718821), расположенной на автодороге Ефремов – Теплое в д. Дягтярка, линия границы проходит в северо-восточном направлении по административной границе с Тепло-Огаревским районом до точки № 1.

«Турдейское» о/х ООО «ЖАС»
Площадь 19580 га
Масштаб 1:150000



е) название подраздела «Поленовское» о/х ОДОУ Заокского района Тульской области (площадь 19363 га)» изложить в новой редакции:

«Поленовское» о/х ООО «ЛИГА» Заокского района Тульской области (площадь 19363 га)»;

ж) текст «Поленовское» о/х ОДОУ Заокского района» заменить текстом «Поленовское» о/х ООО «ЛИГА»;

з) раздел «Архангельское» о/х ОДОУ Каменского района Тульской области (площадь 14575 га)» изложить в новой редакции:

«Архангельское» о/х ОДОУ Каменского района Тульской области
(площадь 15502 га)

Северо-западная граница:

от точки № 1 (N53.269796 E37.694848), расположенной на среднем течении р. Каменка, линия границы проходит вниз по среднему течению р. Каменка до точки № 2;

от точки № 2 (N53.312220 E37.846613), расположенной на среднем течении р. Ситова Меча, линия границы проходит вверх по среднему течению р. Ситова Меча до точки № 3;

от точки № 3 (N53.373758 E37.785503), расположенной на среднем течении р. Ситова Меча, линия границы проходит в северном направлении до точки № 4;

от точки № 4 (N53.400428 E37.803956) линия границы проходит в восточном направлении через точку № 5 (N53.402219 E37.816488) до точки № 6;

восточная граница:

от точки № 6 (N53.397971 E37.830564), расположенной на автодороге Доробино – Ефремов, линия границы проходит по автодороге Доробино – Ефремов в юго-восточном направлении до пересечения р. Красивая Меча точка № 7;

от точки № 7 (N53.30310 E37.925032), расположенной на автомобильном мосту автодороги Доробино-Ефремов через р. Красивая Меча, линия границы проходит вверх в среднем течении р. Красивая Меча до точки № 8;

от точки № 8 (N53.325117 E37.948296), расположенной на среднем течении р. Красивая Меча, линия границы проходит по административной границе Каменского и Воловского районов в юго-восточном направлении до точки № 9;

от точки № 9 (N53.312965 E37.984259) линия границы проходит в юго-западном направлении по административной границе Каменского и Ефремовского районов до точки № 10;

от точки № 10 (N53.286636 E37.946079), расположенной на автодороге Доробино – Ефремов, линия границы проходит по автодороге Доробино – Ефремов в юго-восточном направлении до точки № 11;

от точки № 11 (N53.275581 E37.953696), расположенной на автодороге Доробино – Ефремов, линия границы проходит по административной границе Каменского и Ефремовского районов через точки № 12 (N53,255268 E37,933083), № 13 (N53.244939 E37.943368), № 14 (N53.241035 E37.933841) до автодороги Архангельское – Б. Медведки до точки № 15;

южная граница:

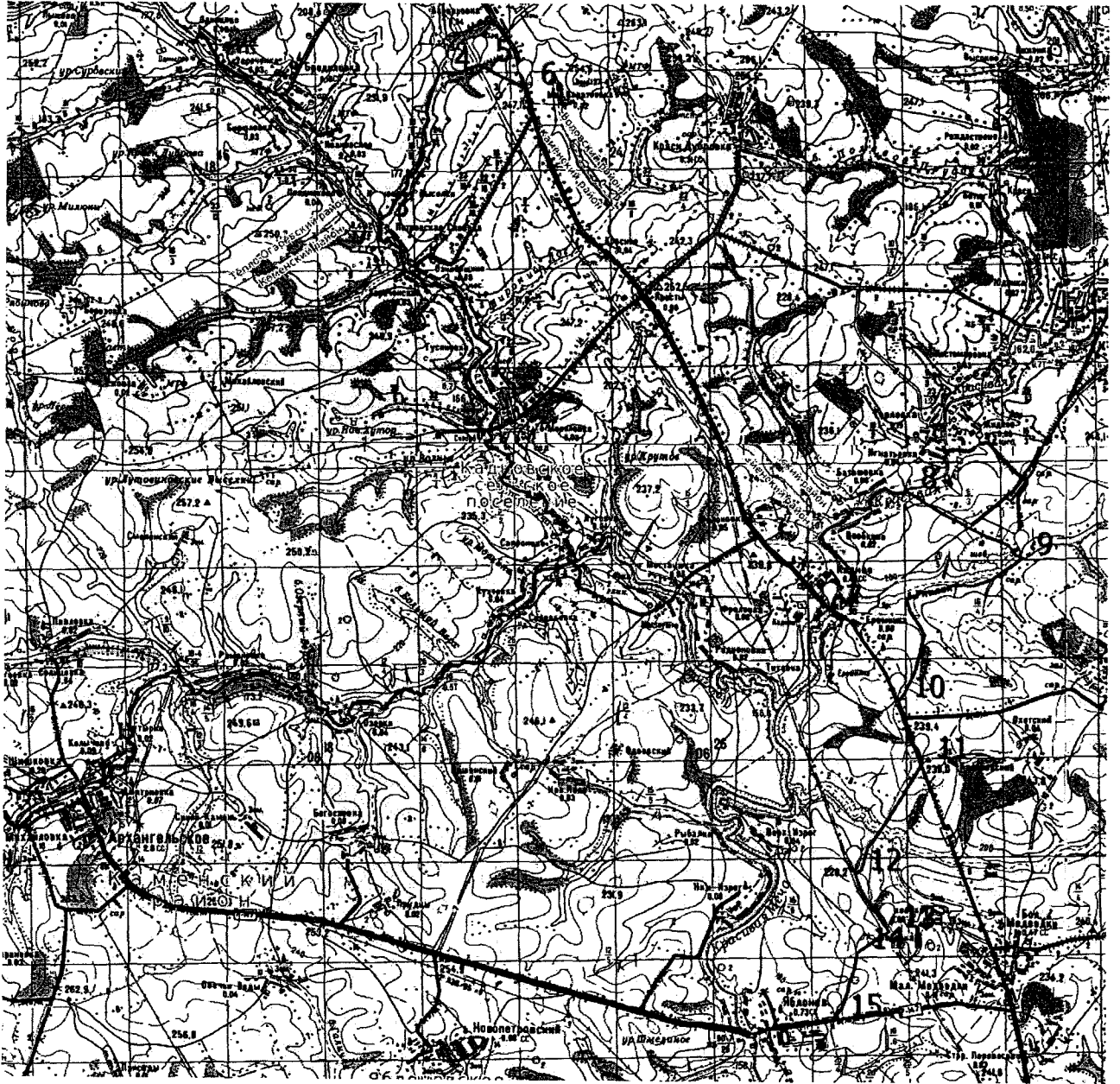
от точки № 15 (N53.228757 E37.927146), расположенной на автодороге Архангельское – Б. Медведки, линия границы проходит по автодороге

Архангельское – Б. Медведки до точки № 1.

«Архангельское» о/х ОДОУ Каменского района

Площадь 15502 га

Масштаб 1:100000



и) раздел «Суходольское» о/х ВОО-ОСОО Ленинского, Алексинского районов Тульской области (площадь 29834 га)» изложить в новой редакции:

«Суходольское» о/х ВОО-ОСОО Ленинского, Алексинского районов
Тульской области (площадь 30329 га)

Северная граница:

от точки № 1 (N54.487559 E37.345612), расположенной на среднем течении р. Вашана, линия границы проходит вверх по среднему течению р. Вашана до точки № 2;

восточная граница:

от точки № 2 (N54.490874 E37.473709), расположенной на среднем течении р. Сулема, линия границы проходит вверх по среднему течению р. Сулема до точки № 3;

от точки № 3 (N54.465467 E37.479217), расположенной на автомобильном мосту через р. Сулема, линия границы проходит по автодороге Новогуровский – Ясногорск (кадастровый номер 71:23:070215) до точки № 4;

от точки № 4 (N54.473791 E37.533700), расположенной на среднем течении р. Выкунька, линия границы проходит вверх по среднему течению р. Выкунька до точки № 5;

от точки № 5 (N54.440023 E37.543759), расположенной на среднем течении р. Выкунька, линия границы проходит по грунтовой дороге в северо-восточном направлении до точки № 6;

от точки № 6 (N54.450105 E37.554574) линия границы проходит по грунтовой дороге в восточном направлении до точки № 7;

от точки № 7 (N54.446936 E37.579593) линия границы проходит по просеке и грунтовой дороге в восточном направлении до точки № 8;

от точки № 8 (N54.422642 E37.580117), расположенной на среднем течении р. Сулема, линия границы проходит в юго-западном направлении до точки № 9;

от точки № 9 (N54.415859 E37.570648) линия границы проходит в юго-восточном направлении до точки № 10;

от точки № 10 (N54.404770 E37.587385), расположенной на грунтовой дороге, линия границы проходит по грунтовой дороге в юго-западном направлении до точки № 11;

от точки № 11 (N54.393001 E37.577432) линия границы проходит по грунтовой дороге в юго-восточном направлении до точки № 12;

от точки № 12 (N54.376928 E37.597610) линия границы проходит по грунтовой дороге в южном направлении до точки № 13;

южная граница:

от точки № 13 (N54.362592 E37.586927), расположенной на среднем течении р. Ньюховка, линия границы проходит вниз по среднему течению р. Ньюховка до точки № 14;

от точки № 14 (N54.328314 E37.472897), расположенной на среднем течении р. Ньюховка, линия границы проходит вверх по среднему течению ручья до точки № 15;

от точки № 15 (N54.364110 E37.460680), расположенной на территории н.п. Занино, линия границы проходит по автодороге в северо-восточном направлении через н.п. Поповкино до точки № 16;

от точки № 16 (N54.378975 E37.431385), расположенной на среднем течении р. Упка, линия границы проходит вниз по среднему течению р. Упка до н.п. Конино до точки № 17;

от точки № 17 (N54.343118 E37.311003), расположенной в н.п. Конино, линия границы проходит в южном направлении по лесной просеке до точки № 18;

от точки № 18 (N54.309317 E37.306872), расположенной на территории н.п. Гремячево, линия границы проходит по автодороге Медведки – Обидимский (кадастровый номер 71:14:040101) до точки № 19;

от точки № 19 (N54.295224 E37.310498), расположенной на автодороге Медведки – Обидимский (кадастровый номер 71:14:040101) линия границы проходит в южном направлении до точки № 20;

от точки № 20 (N54.291123 E37.310685), расположенной на среднем течении р. Упа, линия границы проходит вверх по среднему течению р. Упа до точки № 21;

от точки № 21 (N54.283191 E37.322172), расположенной в устье р. Песочня, линия границы проходит вверх по среднему течению р. Песочня до точки № 22;

от точки № 22 (N54.245092 E37.265482), расположенной на автомобильном мосту через р. Песочня, линия границы проходит по автодороге Алешня – Борщевка (кадастровый номер 71:14:040101) через н.п. Алешня, Натальинка, Мерлиновка до точки № 23;

западная граница:

от точки № 23 (N54.251015 E37.171685), расположенной на среднем течении р. Упа, линия границы проходит вверх по среднему течению р. Упа до точки № 24;

от точки № 24 (N54.297316 E37.182714), расположенной на среднем течении р. Упа, линия границы проходит в северном направлении до точки № 25;

от точки № 25 (N54.298559 E37.183315), расположенной на южной окраине н.п. Замарино, линия границы проходит в северо-восточном направлении до точки № 26;

от точки № 26 (N54.314267 E37.220358), расположенной в н.п. Изволь, линия границы проходит по ручью до точки № 27;

от точки № 27 (N54.307905 E37.240368), расположенной на среднем течении р. Упа, линия границы проходит по среднему течению р. Упа до точки № 28;

от точки № 28 (N54.322467 E37.267933), расположенной в устье р. Упки, линия границы проходит вверх по среднему течению р. Упки до точки № 29;

от точки № 29 (N54.341811 E37.259447), расположенной в устье Глебовского ручья, линия границы проходит вверх по течению Глебовского ручья до точки № 30;

от точки № 30 (N54.354179 E37.258323), расположенной на территории н.п. Глебово, линия границы проходит по автомобильной дороге на север до точки № 31;

от точки № 31 (N54.390732 E37.248542), расположенной на дамбе Бизюкинского пруда, линия границы проходит вверх по среднему течению р. Крушма до точки № 32;

от точки № 32 (N54.393583 E37.319170), расположенной на автодороге Обидимский – Верх. Суходол (кадастровый номер 71:14:010101), линия границы проходит по автодороге Обидимский – Верх. Суходол (кадастровый номер 71:14:010101) через н.п. Никулино, Суходол до точки № 33;

от точки № 33 (N54.449337 E37.361585), расположенной на автодороге Обидимский – Верх. Суходол (кадастровый номер 71:14:010101), линия границы проходит вверх по среднему течению р. Потрясовка до точки № 1.

«Суходольское» о/х ВОО-ОСОО
Площадь 30329 га
Масштаб 1:200000



к) раздел «Денисовское» о/х ООО «Ридин» Ясногорского района Тульской области (площадь 13990 га)» изложить в новой редакции:

«Денисовское» о/х ООО «Ридин» Ясногорского района Тульской области
(площадь 14373,5 га)

Северная граница:

от точки № 1 (N54.462187 E37.697777), расположенной на железнодорожной линии Тула-Москва у южной окраины города Ясногорска, линия границы проходит на восток по ЛЭП 1х10кВ-2х35кВ до точки № 2;

от точки № 2 (N54.463546 E37.705406), расположенной на автодороге 70Н-054 Ясногорск-Денисово-Горшково, линия границы проходит на восток по автодороге 70Н-054 Ясногорск-Денисово-Горшково через н.п. Боровковский, Мызовка, Денисовка до с. Денисово в точке № 3;

от точки № 3 (N54.459943 E37.858415), расположенной на автодороге 70Н-054 Ясногорск-Денисово-Горшково, линия границы проходит на юго-восток и восток по автодороге 70Н-054 Ясногорск-Денисово-Горшково через н.п. Бурдуково, Бураково, Горшково до точки № 4;

восточная граница:

от точки № 4 (N54.425994 E37.988910), расположенной на среднем течении р. Полевая Веркуша, линия границы проходит вниз по среднему течению р. Полевая Веркуша до административной границы Ясногорского и Веневского районов в точке № 5;

от точки № 5 (N54.414664 E38.000398) линия границы проходит в юго-западном направлении по северо-западным границам кварталов № 1, 11, северным границам кварталов № 10, 9, 8, 7 и западным границам кварталов № 18, 30, 42, 54 Мордвесского участкового лесничества через точки № 6 (N54.406779 E37.988543), № 7 (N54.402240 E37.983200), № 8 (N54.401564 E37.971493), № 9 (N54.400478 E37.959872), № 10 (N54.394582 E37.951031), № 11 (N54.393107 E37.953756), № 12 (N54.385767 E37.956599) восточнее д. Квашино, через точку № 13 (N54.376382 E37,968809) до точки № 14;

южная граница:

от точки № 14 (N54.374443 E37.968087), расположенной у юго-западного угла квартала № 54 Мордвесского участкового лесничества, линия границы проходит на запад по границе Ясногорского района до точки № 15 (N54.368796 E37.951817) на проселочной дороге Квашино-Филатово, далее на юг по этой дороге до точки № 16;

от точки № 16 (N54.361961 E37.956777), расположенной на грунтовой дороге восточнее д. Филатово, линия границы проходит по грунтовой дороге в юго-западном направлении через д. Филатово до точки № 17 (N54.358775 E37.943223), далее на северо-запад по грунтовой дороге до точки № 18;

от точки № 18 (N54.360986 E37.936635), расположенной на среднем течении р. Осетр, линия границы проходит вверх по среднему течению р. Осетр мимо д. Чертовое, д. Екатериновка до точки № 19;

от точки № 19 (N54.394176 E37.906411), расположенной на среднем течении р. Осетр, линия границы проходит в юго-западном направлении вверх по течению ручья через д. Троицкое, р. Алексеевка до точки № 20;

от точки № 20 (N54.395206 E37.835537) линия границы проходит в западном направлении по северным границам кварталов № 47, 44, 40, 35 Народного участкового лесничества до точки № 21;

от точки № 21 (N54.392702 E37.781805) линия границы проходит в южном направлении до точки № 22;

от точки № 22 (N54.388586 E37.779881) линия границы проходит в северном направлении по западной границе квартала № 29 Народного участкового лесничества до точки № 23 восточнее д. Ивановка;

от точки № 23 (N54.396829 E37.775409) линия границы проходит в южном направлении по проселочным дорогам через д. Ершово до точки № 24 на грунтовой дороге Ивановка – Крюково;

от точки № 24 (N54.368105 E37.66778) линия границы проходит в общем южном направлении до точки № 25;

от точки № 25 (N54.365758 E37.766982) линия границы проходит в общем направлении на запад по проселочным дорогам через точки № 26 (N54.365197 E37.755630), № 27 (N54.364353 E37.753810), № 28 (N54.364576 E37.749972), д. Майорово, точки № 29 (N54.366118 E37.744887), № 30 (N54.364169 E37.740254), № 31 (N54.365121 E37.737537), д. Фуньково, точку № 32 (N54.362151 E37.726658), д. Толстое, точки № 33 (N54.359798 E37.717219), № 34 (N54.350776 E37.704699), д. Барыбино, точку № 35 (N54.348986 E37.697731), п. Железнодорожный, до железнодорожного переезда у деревни Малые Байдики в точке № 36;

западная граница:

от точки № 36 (N54.344536 E37.663553), расположенной на железнодорожном переезде Малые Байдики – Железнодорожный железной дороги Москва – Тула, линия границы проходит по железной дороге Москва – Тула через н.п. Ревякино, Бараново, Струнино, Кургузовка, Шеметово, Барсуки до точки № 1 у южной окраины города Ясногорска.

«Денисовское» ООО «Ридин» Ясногорского района
Площадь 14373,5 га
Масштаб 1:200000

