



## ДЕПАРТАМЕНТ ГРАДОСТРОИТЕЛЬНОГО РАЗВИТИЯ ТОМСКОЙ ОБЛАСТИ

### ПРИКАЗ

13.05.2026

№ 44

О внесении изменений в карту планируемого размещения объектов местного значения муниципального образования «Город Томск» в области автомобильных дорог местного значения

В целях совершенствования нормативного правового акта, в соответствии с пунктом 1 части 9 статьи 23 Градостроительного кодекса Российской Федерации, подпунктом «б» пункта 1 части 2 статьи 2 Закона Томской области от 11 января 2007 года № 9-ОЗ «О составе и порядке подготовки документов территориального планирования муниципальных образований Томской области, о согласовании проекта схемы территориального планирования Российской Федерации», приказом Департамента градостроительного развития Томской области от 05.02.2025 № 6 «Об утверждении Порядка утверждения карты планируемого размещения объектов местного значения городского и сельского поселения Томской области, муниципального округа Томской области, городского округа Томской области»,

#### ПРИКАЗЫВАЮ:

1. Внести изменения в карту планируемого размещения объектов местного значения муниципального образования «Город Томск» в области автомобильных дорог местного значения, утвержденную приказом Департамента градостроительного развития Томской области от 12.08.2025 № 77 (далее – Карта), изложив карту в новой редакции согласно приложению к настоящему приказу.

2. Комитету по делопроизводству Департамента градостроительного развития Томской области:

1) обеспечить официальное опубликование настоящего приказа в порядке, установленном для официального опубликования правовых актов исполнительных органов Томской области, иной официальной информации в течение семи дней со дня его принятия.

2) направить копию настоящего приказа в администрацию Города Томска для размещения на официальном сайте муниципального образования «Город Томск».

3. Контроль за исполнением настоящего приказа возложить на заместителя начальника Департамента градостроительного развития Томской области Светлану Георгиевну Гассельбах.

И.о. начальника департамента



А.А. Татаурова

**Карта планируемого размещения объектов местного значения муниципального образования "Город Томск" в области автомобильных дорог местного значения**

Существующие, планируемые к реконструкции и планируемые к размещению линейные объекты местного значения обозначаются в плане комплексного обозначения объектов транспортной инфраструктуры, обеспечивающие развитие территории муниципального образования "Город Томск".

**УСЛОВНЫЕ ОБОЗНАЧЕНИЯ:**

Граница муниципального образования "Город Томск"

**УЛИЧНО-ДОРОЖНАЯ СЕТЬ ГОРОДСКОГО НАСЕЛЁННОГО ПУНКТА:**

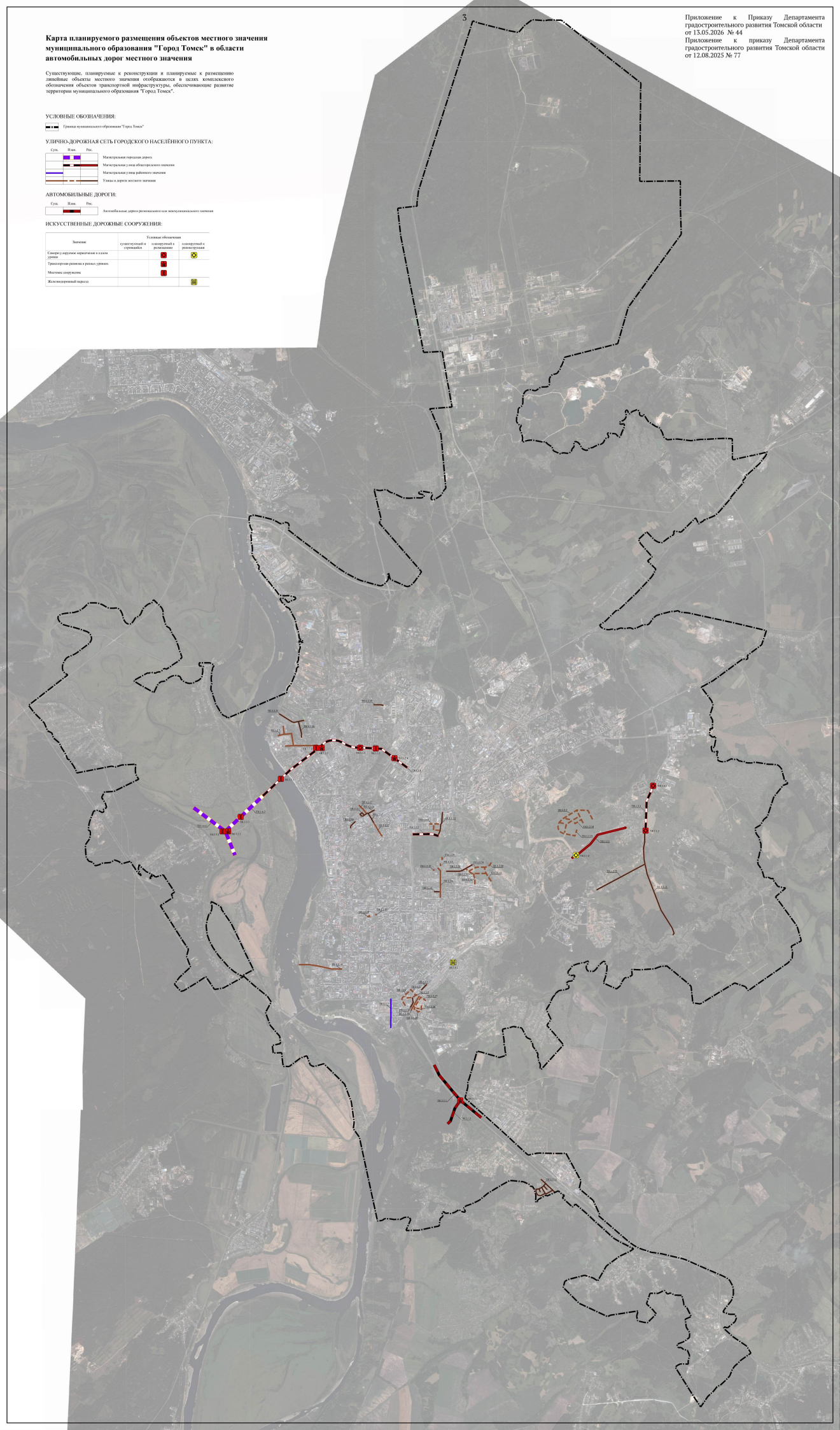
Спл. Пил. Рес.  
 Магистральная городская дорога  
 Магистральная зона административного назначения  
 Магистральная зона административного назначения  
 Улицы и дороги местного значения

**АВТОМОБИЛЬНЫЕ ДОРОГИ:**

Спл. Пил. Рес.  
 Магистральная дорожная сеть на межмуниципальном уровне

**ИСКУССТВЕННЫЕ ДОРОЖНЫЕ СООРУЖЕНИЯ:**

Задача	Условные обозначения		
	существующий и планируемый к строительству	планируемый к реконструкции	планируемый к реконструкции
Средняя скорость движения в часы урбана	■	■	■
Транспортная развязка в часы урбана	■	■	■
Местные сооружения	■	■	■
Железнодорожный переезд			■



Приложение  
к Карте планируемого размещения  
объектов местного значения  
муниципального образования «Город Томск»  
в области автомобильных дорог местного значения

**ПЕРЕЧЕНЬ СУЩЕСТВУЮЩИХ И СТРОЯЩИХСЯ, В ТОМ ЧИСЛЕ НАХОДЯЩИХСЯ В СТАДИИ  
РЕКОНСТРУКЦИИ, ОБЪЕКТОВ МЕСТНОГО ЗНАЧЕНИЯ МУНИЦИПАЛЬНОГО ОБРАЗОВАНИЯ «ГОРОД ТОМСК»  
В ОБЛАСТИ АВТОМОБИЛЬНЫХ ДОРОГ МЕСТНОГО ЗНАЧЕНИЯ**

**1. Улично-дорожная сеть городского населенного пункта**

**1.1. Магистральные улицы районного значения**

Номер согласно Положению о территориальном планировании	Наименование объекта	Местоположение, адресное описание	Основные характеристики			Характеристики зон с особыми условиями использования территорий
			Протяженность сооружения, км	Статус	Срок реализации	
1	2	3	4	5	6	7
ТИ 1.1.1	улица Фёдора Лыткина	Муниципальное образование «Город Томск»	0,78	Существующий	-	Не устанавливается

**1.2. Улицы и дороги местного значения**

Номер согласно Положению о территориальном планировании	Наименование объекта	Местоположение, адресное описание	Основные характеристики			Характеристики зон с особыми условиями использования территорий
			Протяженность сооружения, км	Статус	Срок реализации	
1	2	3	4	5	6	7
ТИ 1.2.1	переулок Проектируемый	Муниципальное образование «Город Томск»	0,24	Планируемый к реконструкции	-	Не устанавливается

Номер согласно Положению о территориальном планировании	Наименование объекта	Местоположение, адресное описание	Основные характеристики			Характеристики зон с особыми условиями использования территорий
			Протяженность сооружения, км	Статус	Срок реализации	
1	2	3	4	5	6	7
ТИ 1.2.2	улица Петра Федоровского	Муниципальное образование «Город Томск»	2,17	Планируемый к размещению	-	Не устанавливается
ТИ 1.2.3	улица Предвокзальная	Муниципальное образование «Город Томск»	0,51	Планируемый к реконструкции	-	Не устанавливается
ТИ 1.2.4	новая 1	Муниципальное образование «Город Томск»	0,21	Планируемый к размещению	-	Не устанавливается
ТИ 1.2.5	новая 2	Муниципальное образование «Город Томск»	0,39	Планируемый к размещению	-	Не устанавливается
ТИ 1.2.6	новая 3	Муниципальное образование «Город Томск»	0,55	Планируемый к размещению	-	Не устанавливается
ТИ 1.2.7	улица Нижне-Луговая	Муниципальное образование «Город Томск»	1,79	Существующий	-	Не устанавливается
ТИ 1.2.8	улица Алтайская	Муниципальное образование «Город Томск»	0,157	Планируемый к реконструкции	2029	Не устанавливается
ТИ 1.2.9	улица Жуковского	Муниципальное образование «Город Томск»	0,957	Существующий	-	Не устанавливается
ТИ 1.2.10	переулок Урожайный	Муниципальное образование «Город Томск»	0,283	Планируемый к реконструкции	2034	Не устанавливается
ТИ 1.2.11	новая 4	Муниципальное образование «Город Томск», микрорайон «Каскад»	1,834	Планируемый к реконструкции	-	Не устанавливается

Номер согласно Положению о территориальном планировании	Наименование объекта	Местоположение, адресное описание	Основные характеристики			Характеристики зон с особыми условиями использования территорий
			Протяженность сооружения, км	Статус	Срок реализации	
1	2	3	4	5	6	7
ТИ 1.2.12	улица Северный городок	Муниципальное образование «Город Томск»	0,6277	Планируемый к реконструкции	2026	Не устанавливается
ТИ 1.2.13	новая 5	Муниципальное образование «Город Томск»	0,6162	Планируемый к размещению	2026	Не устанавливается
ТИ 1.2.14	новая 6	Муниципальное образование «Город Томск»	1,6	Планируемый к размещению	-	Не устанавливается
ТИ 1.2.15	улица Андрея Крячкова	Муниципальное образование «Город Томск»	0,15	Планируемый к размещению	-	Не устанавливается
ТИ 1.2.16	переулок Соляной	Муниципальное образование «Город Томск»	0,25 / 0,39	Планируемый к реконструкции	-	Не устанавливается
ТИ 1.2.17	улица Белозёрская	Муниципальное образование «Город Томск»	0,74 / 0,29	Существующий/ Планируемый к реконструкции	-	Не устанавливается
ТИ 1.2.18	новая 7	Муниципальное образование «Город Томск»	0,14	Планируемый к размещению	-	Не устанавливается
ТИ 1.2.19	улица Аркадия Иванова	Муниципальное образование «Город Томск»	0,89	Существующий	-	Не устанавливается
ТИ 1.2.20	улица Академика Сахарова	Муниципальное образование «Город Томск»	1,5	Планируемый к реконструкции	-	Не устанавливается
ТИ 1.2.21	улица Тургенева	Муниципальное образование «Город Томск»	2,8	Планируемый к реконструкции	-	Не устанавливается

Номер согласно Положению о территориальном планировании	Наименование объекта	Местоположение, адресное описание	Основные характеристики			Характеристики зон с особыми условиями использования территорий
			Протяженность сооружения, км	Статус	Срок реализации	
1	2	3	4	5	6	7
ТИ 1.2.22	новая 11	Муниципальное образование «Город Томск»	0,04	Планируемый к размещению	-	Не устанавливается
ТИ 1.2.23	улица Береговая	Муниципальное образование «Город Томск»	0,42	Планируемый к реконструкции	-	Не устанавливается
ТИ 1.2.24	переулок Речной	Муниципальное образование «Город Томск»	0,16	Планируемый к реконструкции	-	Не устанавливается
ТИ 1.2.25	улица Нефтяная	Муниципальное образование «Город Томск»	0,44	Существующий	-	Не устанавливается
ТИ 1.2.26	проезд	Муниципальное образование «Город Томск»	0,39	Планируемый к размещению	-	Не устанавливается
ТИ 1.2.27	проезд	Муниципальное образование «Город Томск»	0,72	Планируемый к размещению	-	Не устанавливается
ТИ 1.2.28	новая 12	Муниципальное образование «Город Томск»	0,41	Планируемый к размещению	-	Не устанавливается
ТИ 1.2.29	новая 13	Муниципальное образование «Город Томск»	0,46	Планируемый к размещению	-	Не устанавливается
ТИ 1.2.30	новая 14	Муниципальное образование «Город Томск»	0,22	Планируемый к размещению	-	Не устанавливается
ТИ 1.2.31	новая 15	Муниципальное образование «Город Томск»	0,42	Планируемый к размещению	-	Не устанавливается

Номер согласно Положению о территориальном планировании	Наименование объекта	Местоположение, адресное описание	Основные характеристики			Характеристики зон с особыми условиями использования территорий
			Протяженность сооружения, км	Статус	Срок реализации	
1	2	3	4	5	6	7
ТИ 1.2.32	новая 16	Муниципальное образование «Город Томск»	0,3	Планируемый к размещению	-	Не устанавливается
ТИ 1.2.33	новая 17	Муниципальное образование «Город Томск»	0,58	Планируемый к размещению	-	Не устанавливается
ТИ 1.2.34	улица Сергея Вицмана	Муниципальное образование «Город Томск»	0,76	Планируемый к реконструкции	-	Не устанавливается

### 1.3. Магистральные улицы общегородского значения

Номер согласно Положению о территориальном планировании	Наименование объекта	Местоположение, адресное описание	Основные характеристики			Характеристики зон с особыми условиями использования территорий
			Протяженность сооружения, км	Статус	Срок реализации	
1	2	3	4	5	6	7
ТИ 1.3.1	улица №1 выходом на улицу Демьяна Бедного и улицу Ивановского	Муниципальное образование «Город Томск»	0,5569	Планируемый к размещению	-	Не устанавливается
ТИ 1.3.2	проспект Новаторов	Муниципальное образование «Город Томск»	0,7085	Планируемый к размещению	2026	Не устанавливается
ТИ 1.3.3	улица Энтузиастов	Муниципальное образование «Город Томск»	1,7	Планируемый к реконструкции	-	Не устанавливается

Номер согласно Положению о территориальном планировании	Наименование объекта	Местоположение, адресное описание	Основные характеристики			Характеристики зон с особыми условиями использования территорий
			Протяженность сооружения, км	Статус	Срок реализации	
1	2	3	4	5	6	7
ТИ 1.3.4	новая 8	Муниципальное образование «Город Томск»	3,487 (не включая мост через р. Томь)	Планируемый к размещению	-	В целях защиты сохраняемых объектов капитального строительства предусматривается установление и соблюдение режима зон с особыми условиями использования территории.

#### 1.4. Магистральные городские дороги

Номер согласно Положению о территориальном планировании	Наименование объекта	Местоположение, адресное описание	Основные характеристики			Характеристики зон с особыми условиями использования территорий
			Протяженность сооружения, км	Статус	Срок реализации	
1	2	3	4	5	6	7
ТИ 1.4.1	новая 9	Муниципальное образование «Город Томск»	1,198	Планируемый к размещению	-	В целях защиты сохраняемых объектов капитального строительства предусматривается установление и соблюдение режима зон с особыми условиями использования территории.

Номер согласно Положению о территориальном планировании	Наименование объекта	Местоположение, адресное описание	Основные характеристики			Характеристики зон с особыми условиями использования территорий
			Протяженность сооружения, км	Статус	Срок реализации	
1	2	3	4	5	6	7
ТИ 1.4.2	новая 10	Муниципальное образование «Город Томск»		Планируемый к размещению	-	В целях защиты сохраняемых объектов капитального строительства предусматривается установление и соблюдение режима зон с особыми условиями использования территории.

## 2. Автомобильные дороги

### 2.1. Автомобильные дороги регионального или межмуниципального значения

Номер согласно Положению о территориальном планировании	Наименование объекта	Местоположение, адресное описание	Основные характеристики			Характеристики зон с особыми условиями использования территорий
			Протяженность сооружения, км	Статус	Срок реализации	
1	2	3	4	5	6	7
ТИ 2.1.1	Томск – Аэропорт (Богашевский тракт)	Муниципальное образование «Город Томск»	1,921	Планируемый к размещению	-	Не устанавливается
ТИ 2.1.2	Томск – Аникино – Ярское (улица Басандайская)	Муниципальное образование «Город Томск»	0,5	Планируемый к размещению	-	Не устанавливается

### 3. Искусственные дорожные сооружения

#### 3.1. Саморегулируемые пересечения в одном уровне

Номер согласно Положению о территориальном планировании	Наименование объекта	Местоположение, адресное описание	Основные характеристики			Характеристики зон с особыми условиями использования территорий
			Протяженность сооружения, км	Статус	Срок реализации	
1	2	3	4	5	6	7
ТИ 3.1.1	Пересечение планируемой улицы №1 (ТИ 1.3.1) с существующей улицей Ивановского	Муниципальное образование «Город Томск»	-	Планируемый к размещению	-	Не устанавливается
ТИ 3.1.2	Пересечение планируемой улицы №1 (ТИ 1.3.1) с существующей улицей Демьяна Бедного и реконструируемой улицей Тургенева (ТИ 1.2.21)	Муниципальное образование «Город Томск»	-	Планируемый к размещению	-	Не устанавливается
ТИ 3.1.3	Пересечение планируемой к размещению улицы новая 8 (ТИ 1.3.4) и существующей улицы Большая Подгорная	Муниципальное образование «Город Томск»	-	Планируемый к размещению	-	В целях защиты сохраняемых объектов капитального строительства предусматривается установление и соблюдение режима зон с особыми условиями использования территории.
ТИ 3.1.4	Пересечение планируемой к реконструкции улицы Энтузиастов (ТИ 1.3.3) и существующей улицы Клюева	Муниципальное образование «Город Томск»	-	Планируемый к реконструкции	-	Не устанавливается

## 3.2. Транспортные развязки в разных уровнях

Номер согласно Положению о территориальном планировании	Наименование объекта	Местоположение, адресное описание	Основные характеристики			Характеристики зон с особыми условиями использования территорий
			Протяженность сооружения, км	Статус	Срок реализации	
1	2	3	4	5	6	7
ТИ 3.2.1	Транспортная развязка на примыкании автомобильных дорог Томск - Аникино - Ярское (улица Басандайская) (ТИ 2.1.2) и Томск - Аэропорт (Богашевский тракт) (ТИ 2.1.1)	Муниципальное образование «Город Томск»	1,07	Планируемый к размещению	-	Не устанавливается
ТИ 3.2.2	Транспортная развязка на примыкание планируемой к размещению магистральной городской дороги новая 10 (ТИ 1.4.2) к магистральной городской дороге новая 9 (ТИ 1.4.1)	Муниципальное образование «Город Томск»	-	Планируемый к размещению	-	В целях защиты сохраняемых объектов капитального строительства предусматривается установление и соблюдение режима зон с особыми условиями использования территории.
ТИ 3.2.3	Транспортная развязка пересечения планируемой к размещению улицы новая 8 (ТИ 1.3.4), существующих проспекта Ленина и улицы Водяная	Муниципальное образование «Город Томск»	-	Планируемый к размещению	-	В целях защиты сохраняемых объектов капитального строительства предусматривается установление и соблюдение режима зон с особыми условиями использования территории.

Номер согласно Положению о территориальном планировании	Наименование объекта	Местоположение, адресное описание	Основные характеристики			Характеристики зон с особыми условиями использования территорий
			Протяженность сооружения, км	Статус	Срок реализации	
1	2	3	4	5	6	7
ТИ 3.2.4	Пересечение планируемой к размещению улицы новая 8 (ТИ 1.3.4) и существующего проспекта Мира с выходом на улицу 79-ой Гвардейской дивизии	Муниципальное образование «Город Томск»	-	Планируемый к размещению	-	В целях защиты сохраняемых объектов капитального строительства предусматривается установление и соблюдение режима зон с особыми условиями использования территории.

### 3.3. Мостовые сооружения

Номер согласно Положению о территориальном планировании	Наименование объекта	Местоположение, адресное описание	Основные характеристики			Характеристики зон с особыми условиями использования территорий
			Протяженность сооружения, км	Статус	Срок реализации	
1	2	3	4	5	6	7
ТИ 3.3.1	Третий мост через р. Томь в г. Томске	Муниципальное образование «Город Томск»	1,19	Планируемый к размещению	-	Не устанавливается

Номер согласно Положению о территориальном планировании	Наименование объекта	Местоположение, адресное описание	Основные характеристики			Характеристики зон с особыми условиями использования территорий
			Протяженность сооружения, км	Статус	Срок реализации	
1	2	3	4	5	6	7
ТИ 3.3.2	Путепровод в составе транспортной развязки ТИ 3.2.2	Муниципальное образование «Город Томск»	0,0795	Планируемый к размещению	-	В целях защиты сохраняемых объектов капитального строительства предусматривается установление и соблюдение режима зон с особыми условиями использования территории.
ТИ 3.3.3	Мост через протоку Бурундук	Муниципальное образование «Город Томск»	0,1382	Планируемый к размещению	-	В целях защиты сохраняемых объектов капитального строительства предусматривается установление и соблюдение режима зон с особыми условиями использования территории.

Номер согласно Положению о территориальном планировании	Наименование объекта	Местоположение, адресное описание	Основные характеристики			Характеристики зон с особыми условиями использования территорий
			Протяженность сооружения, км	Статус	Срок реализации	
1	2	3	4	5	6	7
ТИ 3.3.4	Эстакада в составе транспортной развязки ТИ 3.2.3	Муниципальное образование «Город Томск»	-	Планируемый к размещению	-	В целях защиты сохраняемых объектов капитального строительства предусматривается установление и соблюдение режима зон с особыми условиями использования территории.
ТИ 3.3.5	Путепровод на участке дороги ТИ 1.3.4, расположенный между пересечением ТИ 3.1.3 и пересечением ТИ 3.2.4	Муниципальное образование «Город Томск»	0,0465	Планируемый к размещению	-	В целях защиты сохраняемых объектов капитального строительства предусматривается установление и соблюдение режима зон с особыми условиями использования территории.

## 3.4. Железнодорожные переезды

Номер согласно Положению о территориальном планировании	Наименование объекта	Местоположение, адресное описание	Основные характеристики			Характеристики зон с особыми условиями использования территорий
			Протяженность сооружения, км	Статус	Срок реализации	
1	2	3	4	5	6	7
ТИ 3.4.1	Железнодорожный переезд в пос. Степановка в районе ул. Шевченко в г. Томске	Муниципальное образование «Город Томск»	-	Планируемый к реконструкции	-	Не устанавливается