



ДЕПАРТАМЕНТ ГРАДОСТРОИТЕЛЬНОГО РАЗВИТИЯ ТОМСКОЙ ОБЛАСТИ

ПРИКАЗ

27.03.2026

№ 29

О внесении изменений в Генеральный план муниципального образования «Город Томск», утвержденный решением Думы Города Томска от 27.11.2007 № 687

В соответствии со статьями 23, 24, 25 Градостроительного кодекса Российской Федерации, руководствуясь Уставом (Основным Законом) Томской области, Законом Томской области от 27 декабря 2023 года № 126-ОЗ «О перераспределении отдельных полномочий в области градостроительной деятельности, области земельных отношений между органами местного самоуправления отдельных муниципальных образований Томской области и исполнительными органами Томской области», постановлением Губернатора Томской области от 04.02.2022 № 6 «Об утверждении Положения о Департаменте градостроительного развития Томской области»,

ПРИКАЗЫВАЮ:

1. Внести в Генеральный план муниципального образования «Город Томск», утвержденный решением Думы Города Томска от 27.11.2007 № 687, изменения, изложив листы 2.1, 2.7, 2.9 схемы транспортной инфраструктуры в редакции согласно приложениям 1, 2, 3 к настоящему приказу.

2. Комитету по делопроизводству Департамента градостроительного развития Томской области обеспечить:

1) государственную регистрацию и официальное опубликование настоящего приказа;

2) направление настоящего приказа в администрацию Города Томска для опубликования в порядке, установленном для официального опубликования муниципальных правовых актов, иной официальной информации, и размещения на официальном сайте муниципального образования «Город Томск».

3. Настоящий приказ вступает в силу со дня его официального опубликования.

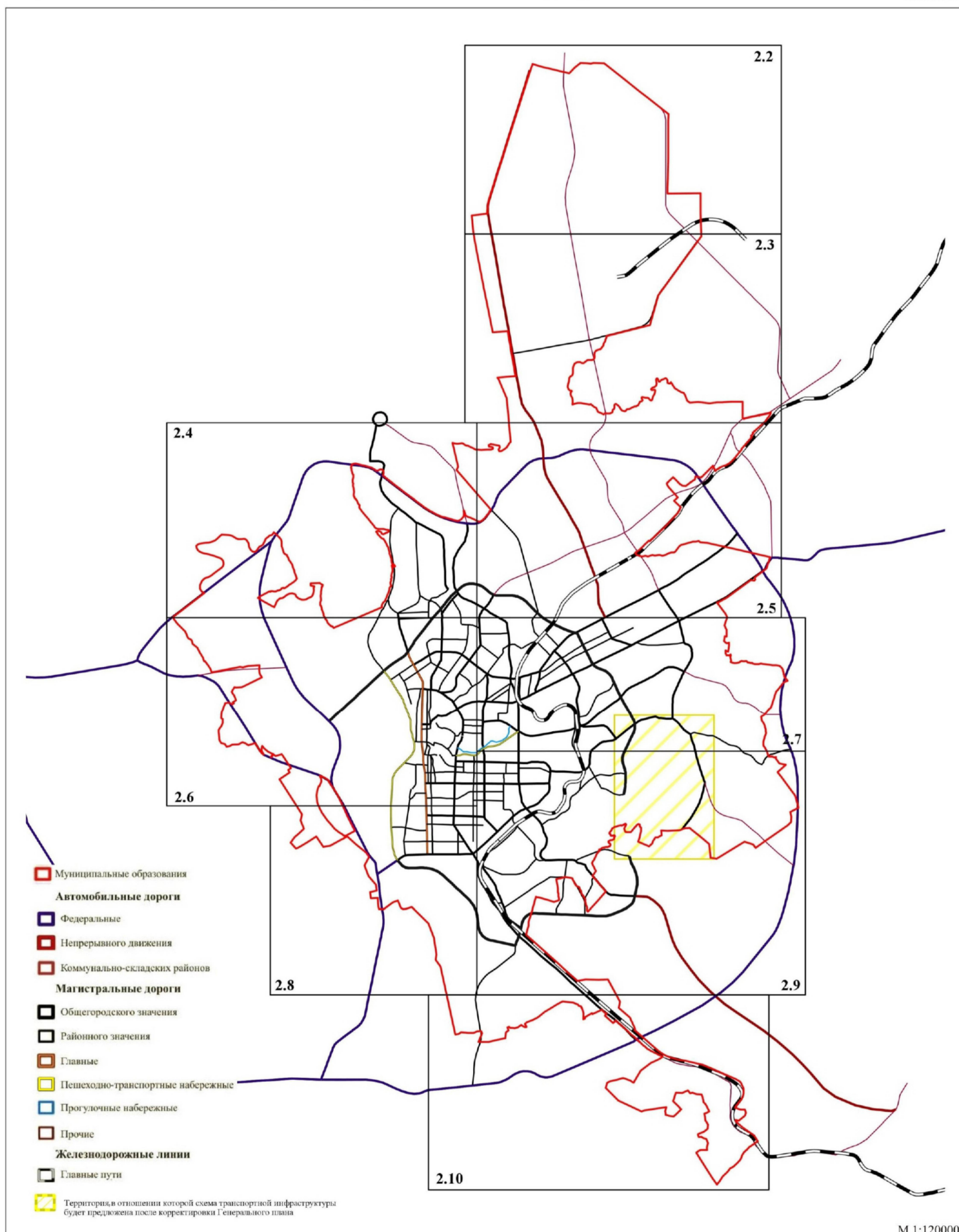
И.о. начальника департамента

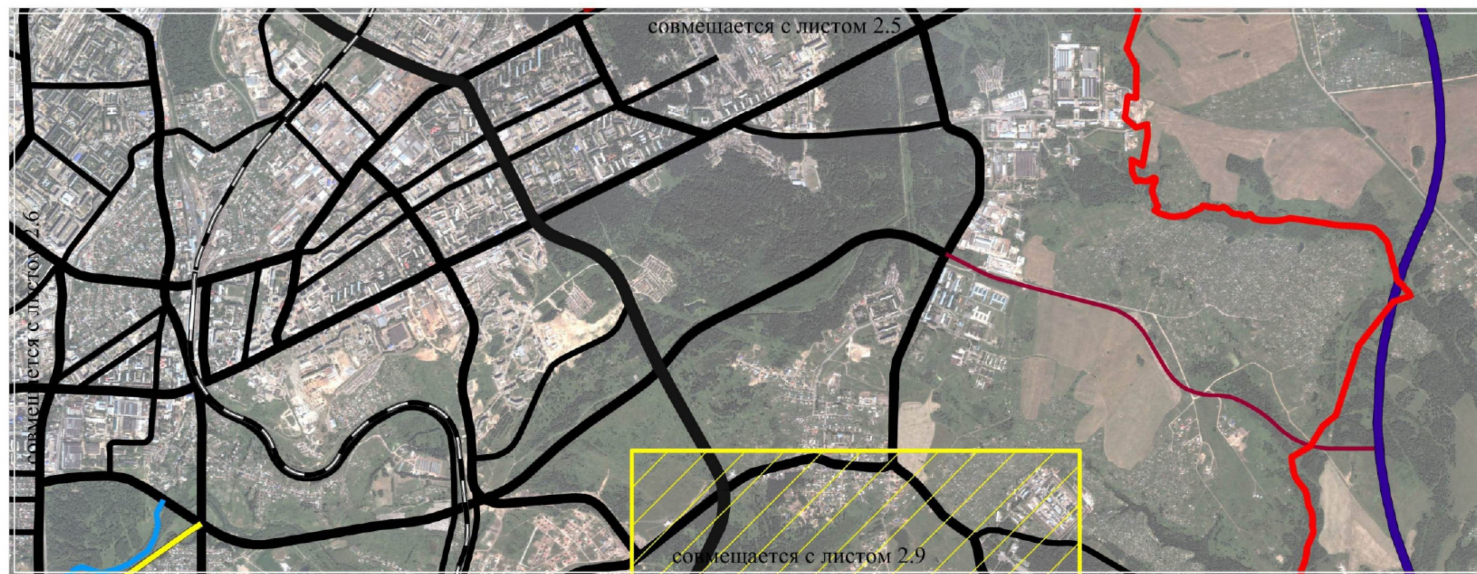


А.А. Татаурова

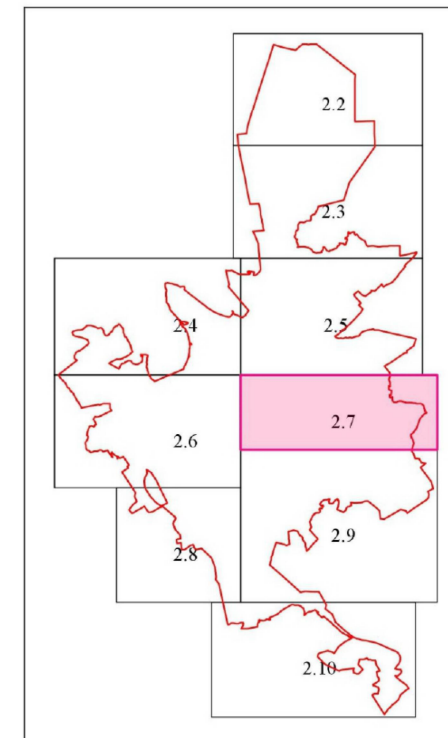
Ситуационная схема, отображающая части схемы транспортной инфраструктуры
Генерального плана муниципального образования "Город Томск" относительно друг друга

Лист 2.1

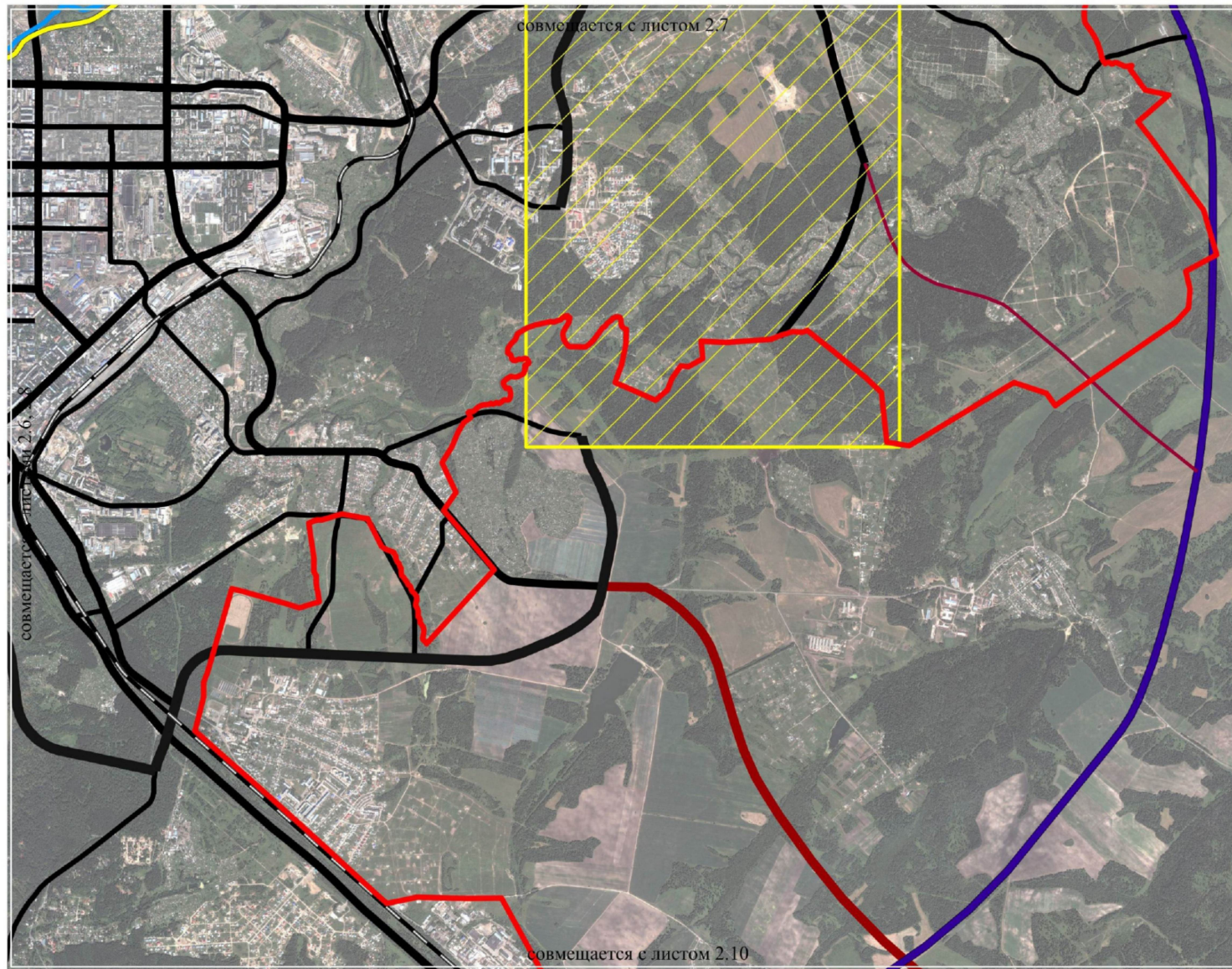




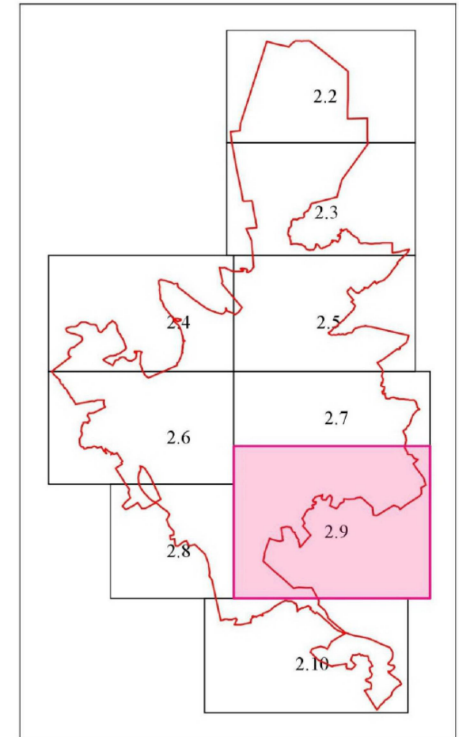
Масштаб 1:40 000



- Муниципальные образования
- Автомобильные дороги:**
 - Федеральные
 - Непрерывного движения
- Магистральные дороги:**
 - Общегородского значения
 - Районного значения
 - Прочие
- Железнодорожные линии:**
 - Главные пути
 - Пешеходно-транспортные набережные
 - Прогулочные набережные
 - Территория, в отношении которой схема транспортной инфраструктуры будет предложена после корректировки Генерального плана



Лист 2.9



Муниципальные образования

Автомобильные дороги:

Федеральные

Непрерывного движения

Магистральные дороги:

Общегородского значения

Районного значения

Прочие

Железнодорожные линии:

Главные пути

Территория, в отношении которой схема транспортной инфраструктуры будет предложена после корректировки Генерального плана

Пешеходно-транспортные набережные

Прогулочные набережные

Масштаб 1:40 000