



ДЕПАРТАМЕНТ ГРАДОСТРОИТЕЛЬНОГО РАЗВИТИЯ ТОМСКОЙ ОБЛАСТИ

ПРИКАЗ

19.11.2025

№ 116

О внесении изменений в Правила землепользования и застройки муниципального образования «Рыбаловское сельское поселение» Томского района Томской области путем их уточнения

В соответствии с частью 5 статьи 30, статьями 31, 33 Градостроительного кодекса Российской Федерации, статьей 67.1 Водного кодекса Российской Федерации, руководствуясь Федеральным законом от 06.10.2003 № 131-ФЗ «Об общих принципах организации местного самоуправления в Российской Федерации», Уставом (Основным Законом) Томской области, Законом Томской области от 27 декабря 2023 года № 126-ОЗ «О перераспределении отдельных полномочий в области градостроительной деятельности, области земельных отношений между органами местного самоуправления отдельных муниципальных образований Томской области и исполнительными органами Томской области», постановлением Губернатора Томской области от 04.02.2022 № 6 «Об утверждении Положения о Департаменте градостроительного развития Томской области»,

ПРИКАЗЫВАЮ:

1. Внести в Правила землепользования и застройки муниципального образования «Рыбаловское сельское поселение» Томского района Томской области, утвержденные решением Совета Рыбаловского сельского поселения от 25.12.2013 № 33, путем их уточнения, следующие изменения:

1) дополнить статьей 52 следующего содержания:

«Статья 52. Зоны затопления, подтопления

На карте градостроительного зонирования, карте границ зон с особыми условиями использования территории муниципального образования «Рыбаловское сельское поселение» отображены зоны затопления территории и зоны подтопления территории, устанавливаемые в соответствии с постановлением Правительства Российской Федерации от 18.04.2014 № 360 «О зонах затопления, подтопления». Ограничения использования земельных участков в зонах затопления и подтопления устанавливаются в соответствии частью 3 статьи 67.1 Водного кодекса Российской Федерации.»;

2) Карту градостроительного зонирования, Карту границ зон с особыми условиями использования территории изложить в новой редакции согласно приложению к настоящему приказу.

2. Комитету по делопроизводству Департамента градостроительного развития Томской области обеспечить:

1) государственную регистрацию и официальное опубликование настоящего приказа;

2) направление настоящего приказа в администрацию Томского района для опубликования в порядке, установленном для официального опубликования муниципальных правовых актов, иной официальной информации, и размещения на официальном сайте муниципального образования «Томский район», в администрацию Рыбаловского сельского поселения Томского района для опубликования в порядке, установленном для официального опубликования муниципальных правовых актов, иной официальной информации, и размещения на официальном сайте муниципального образования «Рыбаловское сельское поселение».

3. Настоящий приказ вступает в силу со дня его официального опубликования.

Начальник департамента



Т.Б. Мухамеджанов

**ПРАВИЛА ЗЕМЛЕПОЛЬЗОВАНИЯ И ЗАСТРОЙКИ
 МО "РЫБАЛОВСКОЕ СЕЛЬСКОЕ ПОСЕЛЕНИЕ"**
 Томского района Томской области
 Карта градостроительного зонирования
 Карта границ зон с особыми условиями использования территории

УСЛОВНЫЕ ОБОЗНАЧЕНИЯ:

ГРАНИЦЫ:

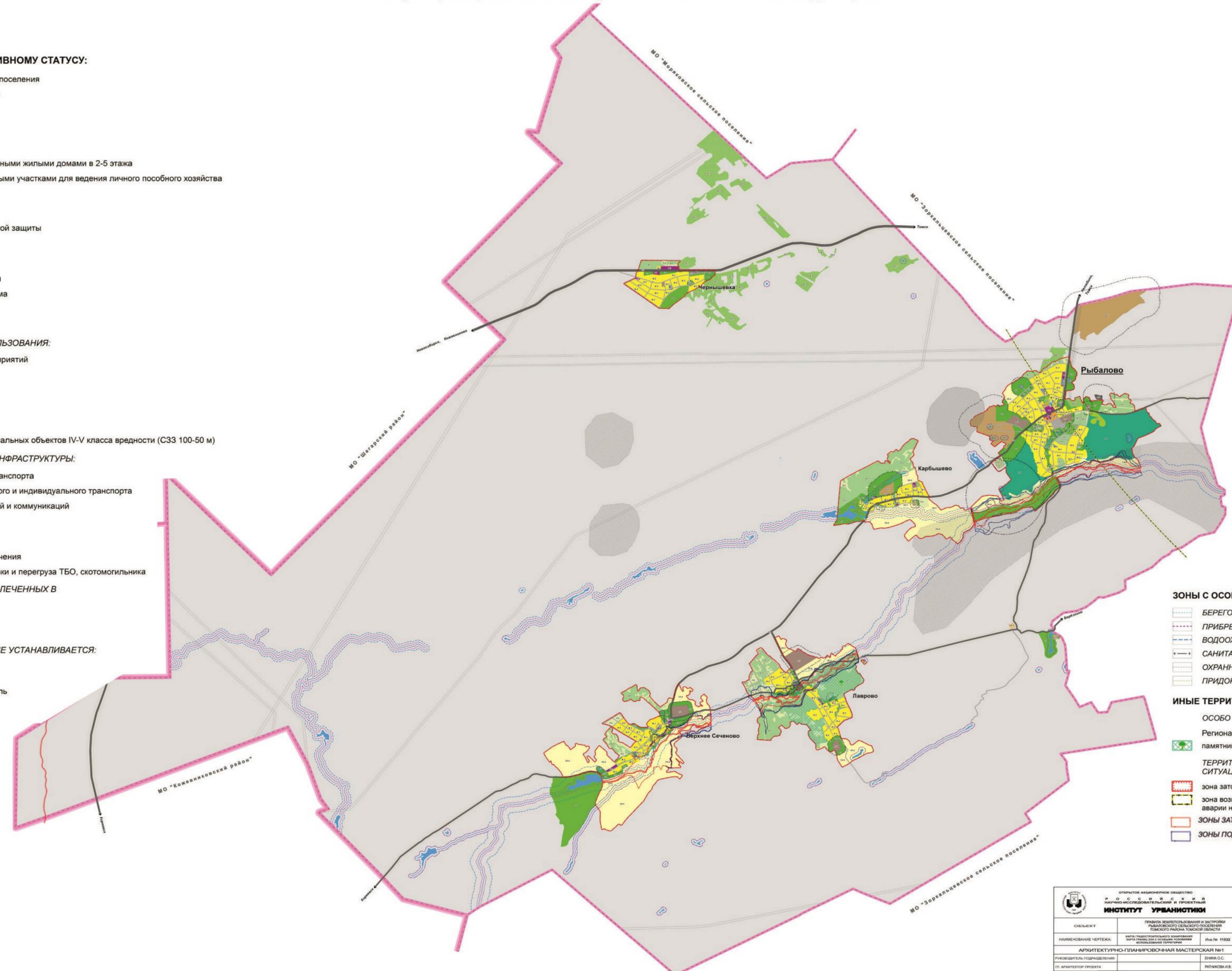
- проект
- муниципальный район
- поселений
- населенных пунктов

НАСЕЛЕННЫЕ ПУНКТЫ ПО АДМИНИСТРАТИВНОМУ СТАТУСУ:

- Рыболово** административный центр сельского поселения
- Карбашево прочие сельские населенные пункты

ТЕРРИТОРИАЛЬНЫЕ ЗОНЫ:

- ЖИЛЬЕ ЗОНЫ:**
- Ж-1** зона застройки среднетажными многоквартирными жилыми домами в 2-5 этажа
 - Ж-2** зона малоэтажной жилой застройки с земельными участками для ведения личного подсобного хозяйства
- ОБЩЕСТВЕННО-ДЕЛОВЫЕ ЗОНЫ:**
- О-1** зона центра
 - О-2** зона учреждений здравоохранения и социальной защиты
 - О-3** зона размещения объектов образования
- РЕКРЕАЦИОННЫЕ ЗОНЫ:**
- Р-1** зона зеленых насаждений общего пользования
 - Р-2** зона размещения объектов рекреации и туризма
 - Р-3** спортивно-оздоровительная зона
 - Р-4** зона лесопарков
- ЗОНЫ СЕЛЬСКОХОЗЯЙСТВЕННОГО ИСПОЛЬЗОВАНИЯ:**
- СХ-1** зона размещения сельскохозяйственных предприятий
 - СХ-2** зона ведения фермерского хозяйства
 - СХ-3** зона размещения садовых и дачных участков
 - СХ-4** зона сельскохозяйственных угодий
- ПРОИЗВОДСТВЕННЫЕ ЗОНЫ:**
- П-1** производственные зоны промышленно-коммунальных объектов IV-V класса вредности (СЗЗ 100-50 м)
- ЗОНЫ ТРАНСПОРТНОЙ И ИНЖЕНЕРНОЙ ИНФРАСТРУКТУРЫ:**
- Т-1** зона сооружений и коммуникаций внешнего транспорта
 - Т-2** зона сооружений и коммуникаций общественного и индивидуального транспорта
 - И-1** зона инженерно-технических сооружений, сетей и коммуникаций
- ЗОНЫ СПЕЦИАЛЬНОГО НАЗНАЧЕНИЯ:**
- СЗ-1** зона кладбища
 - СЗ-2** зона зеленых насаждений специального назначения
 - СЗ-3** зона размещения пункта накопления, сортировки и перегруза ТБО, скотомогильника
- ЗОНА ПРИРОДНЫХ ЛАНДШАФТОВ, НЕ ВОЛПЕЧЕННЫХ В ГРАДОСТРОИТЕЛЬНУЮ ДЕЯТЕЛЬНОСТЬ:**
- Л-1** зона прочих территорий, покрытых лесом
 - Л-2** зона незалесенных природных ландшафтов
- ТЕРРИТОРИИ, НА КОТОРЫЕ РЕГЛАМЕНТ НЕ УСТАНОВЛИВАЕТСЯ:**
- земли лесного фонда
 - земли, покрытые поверхностными водами
 - сельскохозяйственные угодья в составе земель сельскохозяйственного назначения
 - земли запаса



- ЗОНЫ С ОСОБЫМИ УСЛОВИЯМИ ИСПОЛЬЗОВАНИЯ ТЕРРИТОРИИ:**
- БЕРЕГОВАЯ ПОЛОСА ВДОЛЬ ВОДНЫХ ОБЪЕКТОВ ОБЩЕГО ПОЛЬЗОВАНИЯ
 - ПРИБРЕЖНЫЕ ЗАЩИТНЫЕ ПОЛОСЫ
 - ВОДООХРАННЫЕ ЗОНЫ
 - САНИТАРНО-ЗАЩИТНЫЕ ЗОНЫ ПРЕДПРИЯТИЙ, СООРУЖЕНИЙ И ИНЫХ ОБЪЕКТОВ
 - ОХРАННЫЕ ЗОНЫ ОБЪЕКТОВ ИНЖЕНЕРНОЙ ИНФРАСТРУКТУРЫ
 - ПРИДОРОЖНАЯ ПОЛОСА АВТОМОБИЛЬНЫХ ДОРОГ
- ИНЫЕ ТЕРРИТОРИИ С УСТАНОВЛЕННЫМИ ОГРАНИЧЕНИЯМИ:**
- ОСОБО ОХРАНЯЕМЫЕ ПРИРОДНЫЕ ТЕРРИТОРИИ:**
- Регионального значения:
 - памятник природы Верхне-Сеченовский прилесовый кедровник
- ТЕРРИТОРИИ, ПОДВЕРЖЕННЫЕ РИСКУ ВОЗНИКНОВЕНИЯ ЧРЕЗВЫЧАЙНЫХ СИТУАЦИЙ ПРИРОДНОГО И ТЕХНОГЕННОГО ХАРАКТЕРА:**
- зона затопления расчетным паводком 1% обеспеченности
 - зона возможного радиационного заражения (ЗВРЗ) в случае аварии на Сибирском химическом комбинате (СХК)
 - ЗОНЫ ЗАТОПЛЕНИЯ ШЕЩЕРАСПРОСТРАНЕННЫХ ПОЛЕЗНЫХ ИСКОПАЕМЫХ
 - ЗОНЫ ПОДТОПЛЕНИЯ

ОТДЕЛЕНИЕ АДМИНИСТРАЦИИ ГОРОДА НАУЧНО-ИССЛЕДОВАТЕЛЬСКИЙ И ПРОЕКТИРОВАТЕЛЬСКИЙ ИНСТИТУТ УРБАНИСТИКИ	
ОБЪЕКТ	Правила землепользования и застройки муниципального образования
НАИМЕНОВАНИЕ ЧЕРТЕЖА	Карта градостроительного зонирования территории муниципального образования
АРХИТЕКТУРНО-ГВАВИРОВОЧНАЯ МАСТЕРСКАЯ №11	
ИНИЦИАТОР ПРОЕКТА	ИНИЦИАТОР ПРОЕКТА
ДИЗАЙНЕР ПРОЕКТА	ДИЗАЙНЕР ПРОЕКТА
АРХИТЕКТОР ПРОЕКТА	АРХИТЕКТОР ПРОЕКТА
ИНЖЕНЕР ПРОЕКТА	ИНЖЕНЕР ПРОЕКТА
СТАДИЯ ПРОЕКТА	СТАДИЯ ПРОЕКТА
ДАТА 2025 г.	ДАТА 2025 г.