



## ДЕПАРТАМЕНТ ПРИРОДНЫХ РЕСУРСОВ И ОХРАНЫ ОКРУЖАЮЩЕЙ СРЕДЫ ТОМСКОЙ ОБЛАСТИ

### ПРИКАЗ

30.01.2023

№ 23

О внесении изменений в приказ Департамента природных ресурсов и охраны окружающей среды Томской области от 28.10.2016 № 121

В целях совершенствования нормативного правового акта  
ПРИКАЗЫВАЮ:

1. Внести в приказ Департамента природных ресурсов и охраны окружающей среды Томской области от 28.10.2016 № 121 «Об утверждении проекта и установлении границ и режима зон санитарной охраны водозаборных скважин №№ 2434, ТМ-467, 11-40, Т-1668, Т-1662 для целей питьевого и хозяйственно-бытового водоснабжения населения и организаций п. Аникино (г. Томск, Томская область)» (Официальный интернет-портал Администрации Томской области, <http://www.tomsk.gov.ru>, от 03.11.2016) следующие изменения:

1) наименование изложить в следующей редакции:

«Об установлении границ и режима зон санитарной охраны водозаборных скважин №№ 2434, ТМ-467, 11-40, Т-1668, Т-1662, используемых для целей питьевого и хозяйственно-бытового водоснабжения населения и организаций п. Аникино (г. Томск, Томская область)»;

2) преамбулу изложить в следующей редакции:

«В соответствии со статьей 18 Федерального закона от 30 марта 1999 года № 52-ФЗ «О санитарно-эпидемиологическом благополучии населения», подпунктом 39 пункта 9 Положения о Департаменте природных ресурсов и охраны окружающей среды Томской области, утвержденного постановлением Губернатора Томской области от 23.11.2007 № 153, учитывая санитарно-эпидемиологические заключения Управления Федеральной службы по надзору в сфере защиты прав потребителей и благополучия человека по Томской области от 01.09.2016 № 70.ТС.03.000.Т.000476.09.16, от 18.10.2022 № 70.ТС.20.000.Т.000565.10.22, по результатам рассмотрения заявления Общества с ограниченной ответственностью «Томскводоканал» (далее – ООО «Томскводоканал»), (ОГРН 1107017017568, ИНН 7017270664) от 23.12.2022 № 10964 и приложенных к нему материалов:»;

3) пункт 1 изложить в следующей редакции:

«1. Установить границы зон санитарной охраны водозаборных скважин №№ 2434, ТМ-467, 11-40, Т-1668, Т-1662, используемых для целей питьевого и хозяйственно-бытового водоснабжения населения и организаций п. Аникино (г. Томск, Томская область)», согласно приложению № 1 к настоящему приказу.»;

4) пункт 2 изложить в следующей редакции:

«2. Установить режим территории зон санитарной охраны водозаборных скважин №№ 2434, ТМ-467, 11-40, Т-1668, Т-1662, используемых для целей питьевого и хозяйственно-бытового водоснабжения населения и организаций п. Аникино (г. Томск, Томская область)», согласно приложению № 2 к настоящему приказу.»;

5) пункт 3 изложить в следующей редакции:

«3. Установить описание местоположения границ зон санитарной охраны водозаборных скважин №№ 2434, ТМ-467, 11-40, Т-1668, Т-1662, используемых для целей питьевого и хозяйственно-бытового водоснабжения населения и организаций п. Аникино (г. Томск, Томская область)», согласно приложению № 3 к настоящему приказу.»;

6) пункт 4 изложить в следующей редакции:

«4. Направить настоящий приказ в Управление Федеральной службы по надзору в сфере защиты прав потребителей и благополучия человека по Томской области для организации контроля за реализацией водоохраных мероприятий, предусмотренных «Проектом зоны санитарной охраны водозабора п. Аникино» и «Проектом зон санитарной охраны одиночной водозаборной скважины № 2434, расположенной по адресу: г. Томск, п. Аникино, ул. Басандайская, 2/3, стр. 7 с обоснованием сокращения первого пояса ЗСО (Лицензия ТОМ 01765 ВЭ)» в течение десяти дней со дня его принятия.»;

7) пункт 5 изложить в следующей редакции:

«5. Контроль за исполнением настоящего приказа возложить на начальника отдела водных ресурсов комитета эколога-экономической экспертизы Департамента природных ресурсов и охраны окружающей среды Томской области.»;

8) пункт 6 и 7 исключить;

9) приложение № 1 изложить в новой редакции согласно приложению № 1 к настоящему приказу;

10) приложение № 2 изложить в новой редакции согласно приложению № 2 к настоящему приказу;

11) приложение № 3 изложить в новой редакции согласно приложению № 3 к настоящему приказу;

2. Настоящий приказ вступает в силу со дня его официального опубликования.

И.о. начальника департамента



М.А. Кривов

Приложение № 1 к приказу  
Департамента природных ресурсов и  
охраны окружающей среды Томской  
области от 30.01.2023 № 23

Приложение № 1 к приказу  
Департамента природных ресурсов и  
охраны окружающей среды Томской  
области от 28.10.2016 № 121

Границы зон санитарной охраны водозаборных скважин №№ 2434, ТМ-467, 11-40, Т-1668, Т-1662, используемых для целей питьевого и хозяйственно-бытового водоснабжения населения и организаций п. Аникино (г. Томск, Томская область)

1. Границы первого пояса зон санитарной охраны установить:

1.1. для водозаборной скважины № 2434 формой прямоугольника неправильной формы со сторонами 18,0 x 13,0 x 17,5x 12,5 м;

1.2. для водозаборной скважины № ТМ-467 формой многоугольника со следующими поворотными точками:

точка 1 расположена в северо-северо-западном направлении на расстоянии 17 м от центра скважины; далее ломаная линия границы проходит через поворотные точки №№ 2, 3, 4 и направлена в восточном, юго-восточном направлении до точки 4;

точка 2 расположена на расстоянии 8 м от точки 1, в северном направлении на расстоянии 15 м от центра скважины;

точка 3 расположена на расстоянии 8 м от точки 2, в северо-восточном направлении на расстоянии 14 м от центра скважины;

точка 4 расположена на расстоянии 13 м в восточном направлении от центра скважины, на пересечении с участком инженерно-технического объекта газоснабжения;

точка 5 расположена на расстоянии 11 м от точки 4 в юго-юго-западном направлении и в юго-восточном направлении на расстоянии 14 м от центра скважины;

точка 6 расположена на расстоянии 3 м от точки 5 в юго-западном направлении и в юго-восточном направлении на расстоянии 14 м от центра скважины;

точка 7 расположена на расстоянии 13 м от точки 6 в западно-юго-западном направлении и в юго-западном направлении на расстоянии 13 м от центра скважины;

точка 8 расположена на расстоянии 12 м от точки 7 в северо-западном направлении и в западном направлении на расстоянии 14 м от центра скважины;

точка 9 расположена на расстоянии 7 м от точки 8 в северо-западном направлении и в северо-западном направлении на расстоянии 16 м от центра скважины;

точка 10 расположена на расстоянии 9 м от точки 9 в северо-восточном направлении и в северо-западном направлении на расстоянии 16 м от центра скважины; от точки 10 до точки 1 линия направлена в северо-восточном направлении, расстояние между точками 10 и 1 составляет 7 м;

1.3. для водозаборной скважины № 11-40 формой многоугольника со следующими поворотными точками:

точка 1 расположена в западном направлении на расстоянии 32 м от центра скважины;

точка 2 расположена на расстоянии 28 м от точки 1 в северо-восточном направлении и в северо-восточном направлении на расстоянии 32 м от центра скважины;

точка 3 расположена на расстоянии 28 м от точки 2 в восточном направлении и в северо-восточном направлении на расстоянии 34 м от центра скважины; граничит с участком инженерно-технического газоснабжения;

точка 4 расположена на границе с кадастровым участком инженерно-технического газоснабжения на расстоянии 35 м от точки 3 в южном направлении и в юго-восточном направлении на расстоянии 16 м от центра скважины;

точка 5 расположена на расстоянии 1,5 м от точки 4; в юго-восточном направлении на расстоянии 14 м от центра скважины;

точка 6 расположена на расстоянии 13,8 м от точки 5 в юго-западном направлении и на расстоянии 26 м в южном направлении от центра скважины;

точка 7 расположена в северо-западном направлении от точки 6 и в южном направлении на расстоянии 22 м от центра скважины; от точки 7 ломаная линия проходит по границе с участком, отведенным для эксплуатации жилого дома;

точка 8 расположена в юго-западном направлении на расстоянии 12 м от центра скважины;

точка 9 расположена в юго-западном направлении на расстоянии 8 м от центра скважины;

точка 10 расположена на расстоянии 17 м от точки 9 в северо-восточном направлении и на расстоянии 17 м в западном направлении от центра скважины;

точка 11 расположена на расстоянии 15 м от точки 10 в юго-западном направлении и на расстоянии 28 м в юго-западном направлении от центра скважины;

точка 12 расположена на расстоянии 5 м от точки 11 в западном направлении и на расстоянии 30 м в западном направлении от центра скважины;

точка 13 расположена на расстоянии 18 м от точки 12 в северном направлении и на расстоянии 30 м в северо-западном направлении от центра скважины; точки 12, 13 находятся на территории кадастрового квартала, разрешенное использование которого не определено;

1.4. для водозаборной скважины № Т-1668 формой многоугольника со следующими поворотными точками:

точка 1 расположена в северо-западном направлении на расстоянии 15 м от центра скважины;

точка 2 расположена на расстоянии 13 м в северо-западном направлении от центра скважины;

точка 3 расположена на расстоянии 18 м в северо-восточном направлении от центра скважины;

точка 4 расположена на расстоянии 33 м в северо-восточном направлении от центра скважины; по точкам 1-2-3-4 линия проходит в восточном направлении по границе с дорогой;

точка 5 расположена на расстоянии 36 м от точки 4 в южном направлении и на расстоянии 38 м в юго-восточном направлении от центра скважины;

точка 6 расположена на расстоянии 18 м от точки 5 в западном направлении и на расстоянии 25 м в юго-восточном направлении от центра скважины;

точка 7 расположена на расстоянии 4 м от точки 6 в западном направлении и на расстоянии 23 м в юго-восточном направлении от центра скважины;

точка 8 расположена на расстоянии 17 м от точки 7 в западном направлении и на расстоянии 20 м в юго-юго-восточном направлении от центра скважины;

точка 9 расположена на расстоянии 10 м от точки 8 в северо-северо-западном направлении, на расстоянии 14 м в юго-западном направлении от центра скважины; линия

точек 9-1 проходит по границе с участком, отведенным под инженерно-техническое газоснабжение;

1.5. для водозаборной скважины № Т-1662 формой многоугольника со следующими поворотными точками:

точка 1 расположена в северо-западном направлении на расстоянии 37 м от центра скважины;

точка 2 расположена на расстоянии 52 м от точки 1 в северо-восточном направлении и на расстоянии 38 м в северо-восточном направлении от центра скважины;

точка 3 расположена на расстоянии 52 м от точки 2 в юго-восточном направлении и на расстоянии 37 м в юго-восточном направлении от центра скважины;

точка 4 расположена на расстоянии 23 м от точки 3 в западном направлении и на расстоянии 21,5 м в юго-восточном направлении от центра скважины;

точка 5 расположена на расстоянии 4 м от точки 4 в южном направлении и на расстоянии 26 м в юго-юго-восточном направлении от центра скважины; линия точек 3-4-5 граничит с участком, отведенным для газоснабжения;

точка 6 расположена на расстоянии 28 м от точки 5 в юго-западном направлении, на расстоянии 52 м от точки 1 в северо-западном направлении, на расстоянии 37 м в юго-западном направлении от центра скважины.

2. Границы второго пояса зон санитарной охраны установить:

2.1. для водозаборной скважины № 2434 контуром в форме эллипса ориентированного по потоку подземных вод длиной – 87,6 м, шириной – 75,0 м;

2.2. для водозаборной скважины № ТМ-467 контуром формой условного овала, вытянутым по линии фильтрационного потока по направлению В-3, общей протяженностью 103,55 м (62,29 м вверх по потоку подземных вод, 41,26 м вниз по потоку подземных вод), ширина области захвата подземных вод составляет 100,00 м;

2.3. для водозаборной скважины № 11-40 контуром формой условного овала, вытянутым по линии фильтрационного потока по направлению В-3, общей протяженностью 79,54 м (45,09 м вверх по потоку подземных вод, 34,45 м вниз по потоку подземных вод), ширина области захвата подземных вод составляет 78,53 м;

2.4. для водозаборной скважины № Т-1668 контуром формой условного овала, вытянутым по линии фильтрационного потока по направлению СВ-ЮЗ, общей протяженностью 117,01 м (69,38 м вверх по потоку подземных вод, 47,63 м вниз по потоку подземных вод), ширина области захвата подземных вод составляет 113,27 м;

2.5. для водозаборной скважины № Т-1662 контуром формой условного овала, вытянутым по линии фильтрационного потока по направлению СВ-ЮЗ, общей протяженностью 74,75 м (44,05 м вверх по потоку подземных вод, 30,70 м вниз по потоку подземных вод), ширина области захвата подземных вод составляет 71,43 м.

3. Границы третьего пояса зон санитарной охраны установить:

3.1. для водозаборной скважины № 2434 контуром в форме эллипса ориентированного по потоку подземных вод длиной – 1095,3 м, шириной – 239,1 м;

3.2. для водозаборной скважины № ТМ-467 контуром формой условного овала, вытянутым по линии фильтрационного потока по направлению В-3, общей протяженностью 647,19 м (566,29 м вверх по потоку подземных вод, 80,90 м вниз по потоку подземных вод), ширина области захвата подземных вод составляет 394,20 м;

3.3. для водозаборной скважины № 11-40 контуром формой условного овала, вытянутым по линии фильтрационного потока по направлению В-3, общей

протяженностью 693,16 м (585,57 м вверх по потоку подземных вод, 97,59 м вниз по потоку подземных вод), ширина области захвата подземных вод составляет 450,51 м;

3.4. для водозаборной скважины № Т-1668 контуром формой условного овала, вытянутым по линии фильтрационного потока по направлению СВ-ЮЗ, общей протяженностью 704,14 м (600,59 м вверх по потоку подземных вод, 103,55 м вниз по потоку подземных вод), ширина области захвата подземных вод составляет 463,76 м;

3.5. для водозаборной скважины № Т-1662 контуром формой условного овала, вытянутым по линии фильтрационного потока по направлению СВ-ЮЗ, общей протяженностью 720,82 м (654,07 м вверх по потоку подземных вод, 66,74 м вниз по потоку подземных вод), ширина области захвата подземных вод составляет 71,43 м.

Приложение № 2 к приказу  
Департамента природных ресурсов и  
охраны окружающей среды Томской  
области от 30.01.2023 № 23

Приложение № 2 к приказу  
Департамента природных ресурсов и  
охраны окружающей среды Томской  
области от 28.10.2016 № 121

Режим территории зон санитарной охраны водозаборных скважин №№ 2434, ТМ-467,  
11-40, Т-1668, Т-1662, используемых для целей питьевого и хозяйственно-бытового  
водоснабжения населения и организаций п. Аникино (г. Томск, Томская область)

1. Мероприятия по первому поясу зоны санитарной охраны (далее – ЗСО):

1.1. Территория первого пояса ЗСО должна быть спланирована для отвода  
поверхностного стока за ее пределы, озеленена, ограждена и обеспечена охраной.  
Дорожки к сооружениям должны иметь твердое покрытие.

1.2. Не допускается посадка высокоствольных деревьев, все виды строительства, не  
имеющие непосредственного отношения к эксплуатации, реконструкции и расширению  
водопроводных сооружений, в том числе прокладка трубопроводов различного  
назначения, размещение жилых и хозяйственно-бытовых зданий, проживание людей,  
применение ядохимикатов и удобрений.

1.3. Здания должны быть оборудованы канализацией с отведением сточных вод в  
ближайшую систему бытовой или производственной канализации или на местные станции  
очистных сооружений, расположенные за пределами первого пояса ЗСО с учетом  
санитарного режима на территории второго пояса.

В исключительных случаях при отсутствии канализации должны устраиваться  
водонепроницаемые приемники нечистот и бытовых отходов, расположенные в местах,  
исключающих загрязнение территории первого пояса ЗСО при их вывозе.

1.4. Водопроводные сооружения, расположенные в первом поясе зоны санитарной  
охраны, должны быть оборудованы с учетом предотвращения возможности загрязнения  
питьевой воды через оголовки и устья скважин, люки и переливные трубы резервуаров и  
устройства заливки насосов.

1.5. Все водозаборы должны быть оборудованы аппаратурой для систематического  
контроля соответствия фактического дебита при эксплуатации водопровода проектной  
производительности, предусмотренной при его проектировании и обосновании границ  
ЗСО.

1.6. Санитарные мероприятия в пределах первого пояса ЗСО должны выполняться  
органами коммунального хозяйства или другими владельцами водозаборных скважин.

2. Мероприятия по второму и третьему поясам ЗСО:

2.1. Выявление, тампонирование или восстановление всех старых, бездействующих,  
дефектных или неправильно эксплуатируемых скважин, представляющих опасность в  
части возможности загрязнения водоносных горизонтов.

2.2. Бурение новых скважин и новое строительство, связанное с нарушением  
почвенного покрова, производится при обязательном согласовании с центром  
государственного санитарно-эпидемиологического надзора.

В пределах второго пояса ЗСО подземных источников водоснабжения не допускается:

- размещение кладбищ, скотомогильников, полей ассенизации, полей фильтрации, навозохранилищ, силосных траншей, животноводческих и птицеводческих предприятий и других объектов, обуславливающих опасность микробного загрязнения подземных вод;
- применение удобрений и ядохимикатов;
- рубка леса главного пользования и реконструкции.

2.3. Запрещение закачки отработанных вод в подземные горизонты, подземного складирования твердых отходов и разработки недр земли.

2.4. Запрещение размещения складов горюче-смазочных материалов, ядохимикатов и минеральных удобрений, накопителей промстоков, шламоохранилищ и других объектов, обуславливающих опасность химического загрязнения подземных вод.

Размещение таких объектов допускается в пределах третьего пояса ЗСО только при использовании защищенных подземных вод, при условии выполнения специальных мероприятий по защите водоносного горизонта от загрязнения при наличии санитарно-эпидемиологического заключения центра государственного санитарно-эпидемиологического надзора, выданного с учетом заключения органов геологического контроля.

2.5. Своевременное выполнение необходимых мероприятий по санитарной охране поверхностных вод, имеющих непосредственную гидрологическую связь с используемым водоносным горизонтом, в соответствии с гигиеническими требованиями к охране поверхностных вод.

2.6. Выполнение мероприятий по санитарному благоустройству территории населенных пунктов и других объектов (оборудование канализацией, устройство водонепроницаемых выгребов, организация отвода поверхностного стока и др.).

2.7. Санитарные мероприятия в пределах второго и третьего поясов ЗСО должны выполняться владельцами объектов, оказывающих (или могущих оказать) отрицательное влияние на качество воды источников водоснабжения.

3. На территории первого, второго и третьего поясов зон санитарной охраны выполняются иные мероприятия, предусмотренные СанПиН 2.1.4.1110-02 «Зоны санитарной охраны источников водоснабжения и водопроводов питьевого назначения», «Проектом зоны санитарной охраны водозабора п. Аникино» и «Проектом зон санитарной охраны одиночной водозаборной скважины № 2434, расположенной по адресу: г. Томск, п. Аникино, ул. Басандайская, 2/3, стр. 7 с обоснованием сокращения первого пояса ЗСО (Лицензия ТОМ 01765 ВЭ)».

4. Установленные границы ЗСО и составляющих ее поясов могут быть пересмотрены в случае возникших или предстоящих изменений эксплуатации источников водоснабжения (в том числе производительности водозаборов подземных вод и др.) или местных санитарных условий по заключению организаций, указанных в п. 1.13 СанПиН 2.1.4.1110-02. Проектирование и установление новых границ ЗСО должны производиться в том же порядке, что и первоначальных.



Приложение № 3 к приказу  
 Департамента природных ресурсов и  
 охраны окружающей среды Томской  
 области от 30.01.2023 № 23

Приложение № 3 к приказу  
 Департамента природных ресурсов и  
 охраны окружающей среды Томской  
 области от 28.10.2016 № 121

ОПИСАНИЕ МЕСТОПОЛОЖЕНИЯ ГРАНИЦ		
Зона санитарной охраны водозаборных скважин №№ 2434, ТМ-467, 11-40, Т-1668, Т-1662, используемых для целей питьевого и хозяйственно-бытового водоснабжения населения и организаций п.Аникино (г. Томск, Томская область), I пояс ЗСО		
наименование объекта, местоположение границ которого описано (далее – объект)		
Раздел 1		
Сведения об объекте		
№ п/п	Характеристика объекта	Описание характеристик
1.	Местоположение объекта	Томская область, г. Томск
2.	Площадь объекта +/- величина погрешности определения площади (P+/- Дельта P)	6 687 м <sup>2</sup> ± 29 м <sup>2</sup>
3.	Иные характеристики объекта	<p>Вид объекта реестра границ: Зона с особыми условиями использования территории.                      Реестровый номер: 70:21-6.556                      Содержание ограничений использования объектов недвижимости в пределах зоны I пояса зоны санитарной охраны:</p> <p>1. Территория первого пояса ЗСО должна быть спланирована для отвода поверхностного стока за ее пределы, озеленена, ограждена и обеспечена охраной. Дорожки к сооружениям должны иметь твердое покрытие.</p> <p>2. Не допускается посадка высокоствольных деревьев, все виды строительства, не имеющие непосредственного отношения к эксплуатации, реконструкции и расширению водопроводных сооружений, в том числе прокладка трубопроводов различного назначения, размещение жилых и хозяйственно - бытовых зданий, проживание людей, применение ядохимикатов и удобрений.</p> <p>3. Здания должны быть оборудованы канализацией с отведением сточных вод в ближайшую систему бытовой или производственной канализации или на местные станции очистных сооружений, расположенные за пределами первого пояса ЗСО с учетом санитарного режима на территории второго пояса.</p> <p>В исключительных случаях при отсутствии канализации должны устраиваться</p>

		<p>водонепроницаемые приемники нечистот и бытовых отходов, расположенные в местах, исключающих загрязнение территории первого пояса ЗСО при их вывозе.</p> <p>4. Водопроводные сооружения, расположенные в первом поясе зоны санитарной охраны, должны быть оборудованы с учетом предотвращения возможности загрязнения питьевой воды через оголовки и устья скважин, люки и переливные трубы резервуаров и устройства заливки насосов.</p> <p>5. Все водозаборы должны быть оборудованы аппаратурой для систематического контроля соответствия фактического дебита при эксплуатации водопровода проектной производительности, предусмотренной при его проектировании и обосновании границ ЗСО.</p> <p>6. Санитарные мероприятия в пределах первого пояса ЗСО должны выполняться органами коммунального хозяйства или другими владельцами водозаборных скважин.</p> <p>7. На территории первого, второго и третьего поясов зон санитарной охраны выполняются иные мероприятия, предусмотренные СанПиН 2.1.4.1110-02 «Зоны санитарной охраны источников водоснабжения и водопроводов питьевого назначения», «Проектом зоны санитарной охраны водозабора п. Аникино» и «Проектом зон санитарной охраны одиночной водозаборной скважины № 2434, расположенной по адресу: г. Томск, п. Аникино, ул. Басандайская, 2/3, стр. 7 с обоснованием сокращения первого пояса ЗСО (Лицензия ТОМ 01765 ВЭ)».</p>
--	--	---

Раздел 2					
Сведения о местоположении границ объекта					
1. Система координат МСК-70, зона 4					
2. Сведения о характерных точках границ объекта					
Обозначение характерных точек границ	Координаты, м		Метод определения координат характерной точки	Средняя квадратическая погрешность положения характерной точки (Mt), м	Описание обозначения точки на местности (при наличии)
	X	Y			
1	2	3	4	5	6
-	-	-	-	-	-
3. Сведения о характерных точках части (частей) границы объекта					
Обозначение характерных точек границ	Координаты, м		Метод определения координат характерной точки	Средняя квадратическая погрешность положения характерной точки (Mt), м	Описание обозначения точки на местности (при наличии)
	X	Y			

<b>1</b>	<b>2</b>	<b>3</b>	<b>4</b>	<b>5</b>	<b>6</b>
-	-	-	-	-	-

Раздел 3							
Сведения о местоположении измененных (уточненных) границ объекта							
1. Система координат		МСК-70, зона 4					
2. Сведения о характерных точках границ объекта							
Обозначение характерных точек границ	Существующие координаты, м		Измененные (уточненные) координаты, м		Метод определения координат характерной точки	Средняя квадратическая погрешность положения характерной точки (Mt), м	Описание обозначения точки на местности (при наличии)
	X	Y	X	Y			
1	2	3	4	5	6	7	8
1	343167.66	4327885.65	343145.00	4327892.23	Аналитический метод	0,1	Закрепление отсутствует
2	343165.27	4327931.70	343143.68	4327909.69		0,1	
3	343112.31	4327928.63	343131.22	4327908.65		0,1	
4	343114.69	4327882.89	343132.08	4327890.66		0,1	
1	343167.66	4327885.65	343145.00	4327892.23		0,1	
5	342711.13	4327101.03	342711.14	4327101.04		0,1	
6	342731.54	4327149.48	342731.54	4327149.49		0,1	
7	342683.26	4327169.85	342683.27	4327169.85		0,1	
8	342677.32	4327147.27	342677.32	4327147.27		0,1	
9	342672.84	4327148.06	342672.84	4327148.06		0,1	
10	342661.62	4327121.45	342661.62	4327121.46		0,1	
5	342711.13	4327101.03	342711.14	4327101.04		0,1	
11	342687.97	4327631.19	342663.39	4327660.42		0,1	
12	342690.86	4327635.86	342664.16	4327656.88		0,1	
13	342697.40	4327657.87	342663.94	4327640.75		0,1	
14	342699.32	4327674.86	342672.27	4327638.26		0,1	
15	342663.28	4327677.86	342687.97	4327631.19		0,1	
16	342663.39	4327660.42	342690.86	4327635.86		0,1	
17	342664.16	4327656.88	342697.40	4327657.87		0,1	
18	342663.94	4327640.75	342699.32	4327674.86		0,1	
19	342672.27	4327638.26	342663.28	4327677.85		0,1	
11	342687.97	4327631.19	342663.39	4327660.42	0,1		
20	341541.28	4327245.32	341528.02	4327247.42	0,1		
21	341545.60	4327249.54	341532.59	4327242.92	0,1		

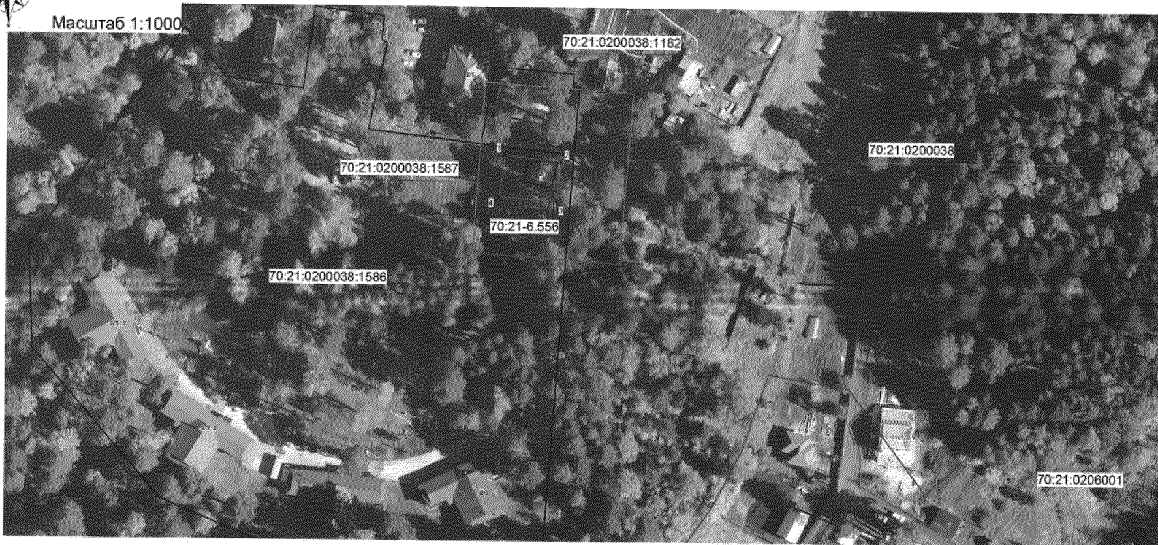


Раздел 4

План границ объекта



Масштаб 1:1000



Условные обозначение:

	Изменяемая граница ЗОУИТ
	Существующая граница ЗОУИТ
	Граница земельного участка по сведениям ЕГРН
	Граница кадастрового квартала
70:21:0200038:1588	Кадастровый номер земельного участка по сведениям ЕГРН
70:21:0206001	Номер кадастрового квартала
70:21-6.556	Номер ЗОУИТ
•	Характерная точка границы ЗОУИТ
1, 2, ... n	Надписи номеров характерных точек границы ЗОУИТ

Схема расположения листов

Лист 1	
Лист 2	Лист 3
Лист 4	

Подпись \_\_\_\_\_ Дата «20» декабря 2022г.  
Место для оттиска печати лица, составившего план границ



Масштаб 1:1000



Условные обозначение:

	Существующая граница ЗОУИТ
	Граница кадастрового квартала
70:21:0206001	Номер кадастрового квартала
70:21-6.556	Номер ЗОУИТ

Схема расположения листов

Лист 1	
Лист 2	Лист 3
Лист 4	

Подпись \_\_\_\_\_ Дата «20» декабря 2022г.  
Место для оттиска печати лица, составившего план границ





Масштаб 1:1000



Подпись \_\_\_\_\_ Дата «20» декабря 2022г.  
 Место для оттиска печати лица, составившего план границы



Условные обозначение:

-----	Существующая граница ЗОУИТ
-----	Граница кадастрового квартала
70:21-0206001	Номер кадастрового квартала
70:21-6.556	Номер ЗОУИТ

Схема расположения листов

Лист 1	
Лист 2	Лист 3
	Лист 4



Масштаб 1:1000



Подпись \_\_\_\_\_ Дата «20» декабря 2022г.  
 Место для оттиска печати лица, составившего план границы



Схема расположения листов

Лист 1	
Лист 2	Лист 3
	Лист 4

Условные обозначение:

-----	Существующая граница ЗОУИТ
-----	Граница кадастрового квартала
70:21-0206001	Номер кадастрового квартала
70:21-6.556	Номер ЗОУИТ

ОПИСАНИЕ МЕСТОПОЛОЖЕНИЯ ГРАНИЦ		
Зона санитарной охраны водозаборных скважин №№ 2434, ТМ-467, 11-40, Т-1668, Т-1662, используемых для целей питьевого и хозяйственно-бытового водоснабжения населения и организаций п.Аникино (г. Томск, Томская область), II пояс ЗСО		
наименование объекта, местоположение границ которого описано (далее – объект)		
Раздел 1		
Сведения об объекте		
№ п/п	Характеристика объекта	Описание характеристик
1.	Местоположение объекта	Томская область, г. Томск
2.	Площадь объекта +/- величина погрешности определения площади (Р+/- Дельта Р)	33179 м <sup>2</sup> ± 64 м <sup>2</sup>
3.	Иные характеристики объекта	<p>Вид объекта реестра границ: Зона с особыми условиями использования территории.  Реестровый номер: 70:21-6.621  Содержание ограничений использования объектов недвижимости в пределах зоны II пояса зоны санитарной охраны:</p> <ol style="list-style-type: none"> <li>1. Выявление, тампонирование или восстановление всех старых, бездействующих, дефектных или неправильно эксплуатируемых скважин, представляющих опасность в части возможности загрязнения водоносных горизонтов.</li> <li>2. Бурение новых скважин и новое строительство, связанное с нарушением почвенного покрова, производится при обязательном согласовании с центром государственного санитарно-эпидемиологического надзора.  В пределах второго пояса ЗСО подземных источников водоснабжения не допускается: <ul style="list-style-type: none"> <li>- размещение кладбищ, скотомогильников, полей ассенизации, полей фильтрации, навозохранилищ, силосных траншей, животноводческих и птицеводческих предприятий и других объектов, обуславливающих опасность микробного загрязнения подземных вод;</li> <li>- применение удобрений и ядохимикатов;</li> <li>- рубка леса главного пользования и реконструкции.</li> </ul> </li> <li>3. Запрещение закачки отработанных вод в подземные горизонты, подземного складирования твердых отходов и разработки недр земли.</li> <li>4. Запрещение размещения складов горюче-смазочных материалов, ядохимикатов и минеральных удобрений, накопителей промстоков, шламоохранилищ и других объектов, обуславливающих опасность химического загрязнения подземных вод. Размещение таких объектов допускается в пределах третьего пояса ЗСО только при использовании защищенных подземных вод, при условии выполнения специальных мероприятий по защите водоносного горизонта от</li> </ol>

	<p>загрязнения при наличии санитарно-эпидемиологического заключения центра государственного санитарно-эпидемиологического надзора, выданного с учетом заключения органов геологического контроля.</p> <p>5. Своевременное выполнение необходимых мероприятий по санитарной охране поверхностных вод, имеющих непосредственную гидрологическую связь с используемым водоносным горизонтом, в соответствии с гигиеническими требованиями к охране поверхностных вод.</p> <p>6. Выполнение мероприятий по санитарному благоустройству территории населенных пунктов и других объектов (оборудование канализацией, устройство водонепроницаемых выгребов, организация отвода поверхностного стока и др.).</p> <p>7. Санитарные мероприятия в пределах второго и третьего поясов ЗСО должны выполняться владельцами объектов, оказывающих (или могущих оказать) отрицательное влияние на качество воды источников водоснабжения.</p> <p>8. На территории первого, второго и третьего поясов зон санитарной охраны выполняются иные мероприятия, предусмотренные СанПиН 2.1.4.1110-02 «Зоны санитарной охраны источников водоснабжения и водопроводов питьевого назначения», «Проектом зоны санитарной охраны водозабора п. Аникино» и «Проектом зон санитарной охраны одиночной водозаборной скважины № 2434, расположенной по адресу: г. Томск, п. Аникино, ул. Басандайская, 2/3, стр. 7 с обоснованием сокращения первого пояса ЗСО (Лицензия ТОМ 01765 ВЭ)».</p>
--	---

Раздел 2					
Сведения о местоположении границ объекта					
1. Система координат МСК-70, зона 4					
2. Сведения о характерных точках границ объекта					
Обозначение характерных точек границ	Координаты, м		Метод определения координат характерной точки	Средняя квадратическая погрешность положения характерной точки (Mt), м	Описание обозначения точки на местности (при наличии)
	X	Y			
1	2	3	4	5	6
-	-	-	-	-	-
3. Сведения о характерных точках части (частей) границы объекта					
Обозначение характерных точек границ	Координаты, м		Метод определения координат характерной точки	Средняя квадратическая погрешность положения характерной точки	Описание обозначения точки на местности (при наличии)
	X	Y			



				(Mt), м	
1	2	3	4	5	6
-	-	-	-	-	-

Раздел 3							
Сведения о местоположении измененных (уточненных) границ объекта							
1. Система координат				МСК-70, зона 4			
2. Сведения о характерных точках границ объекта							
Обозначение характерных точек границ	Существующие координаты, м		Измененные (уточненные) координаты, м		Метод определения координат характерной точки	Средняя квадратическая погрешность положения характерной точки (Mt), м	Описание обозначения точки на местности (при наличии)
	X	Y	X	Y			
1	2	3	4	5	6	7	8
1	343168.24	4327881.01	343132.93	4327873.07	Аналитический метод	0,1	Закрепление отсутствует
2	343171.62	4327885.43	343137.11	4327872.43		0,1	
3	343174.35	4327890.28	343141.30	4327872.41		0,1	
4	343178.07	4327898.18	343143.33	4327872.88		0,1	
5	343180.03	4327903.27	343146.23	4327873.65		0,1	
6	343181.26	4327908.59	343148.87	4327874.56		0,1	
7	343181.71	4327914.02	343150.89	4327875.33		0,1	
8	343181.39	4327919.47	343152.97	4327876.33		0,1	
9	343180.29	4327924.81	343155.12	4327877.39		0,1	
10	343178.44	4327929.94	343157.11	4327878.41		0,1	
11	343175.89	4327934.75	343158.56	4327879.23		0,1	
12	343172.67	4327939.16	343162.62	4327881.92		0,1	
13	343168.86	4327943.06	343163.85	4327882.78		0,1	
14	343164.53	4327946.38	343165.59	4327884.06		0,1	
15	343159.78	4327949.05	343167.66	4327885.55		0,1	
16	343157.94	4327949.93	343170.59	4327888.08		0,1	
17	343152.85	4327951.89	343174.24	4327891.28		0,1	
18	343147.52	4327953.11	343176.79	4327893.77		0,1	
19	343142.09	4327953.57	343179.38	4327896.51		0,1	
20	343136.65	4327953.25	343181.76	4327899.15		0,1	
21	343131.31	4327952.15	343184.05	4327901.86		0,1	
22	343126.18	4327950.30	343186.02	4327904.36		0,1	
23	343121.36	4327947.74	343187.60	4327906.67		0,1	
24	343116.96	4327944.52	343189.26	4327909.20		0,1	
25	343113.06	4327940.72	343189.89	4327910.83		0,1	
26	343109.74	4327936.39	343190.48	4327912.64		0,1	
27	343107.07	4327931.64	343191.01	4327915.05		0,1	
28	343103.34	4327923.73	343191.17	4327917.97		0,1	
29	343101.33	4327918.54	343191.12	4327920.87		0,1	
30	343100.09	4327913.10	343190.41	4327924.67		0,1	
31	343099.62	4327907.56	343189.37	4327928.23		0,1	
32	343099.95	4327902.00	343188.34	4327930.98		0,1	
33	343101.07	4327896.54	343187.12	4327933.59		0,1	
34	343102.96	4327891.31	343185.53	4327936.42		0,1	
35	343105.58	4327886.39	343183.74	4327939.16		0,1	
36	343108.86	4327881.89	343182.12	4327941.42		0,1	
37	343112.75	4327877.90	343180.40	4327943.37		0,1	

38	343117.17	4327874.52	343177.16	4327946.27	0,1
39	343122.42	4327871.60	343174.80	4327948.14	0,1
40	343127.61	4327869.61	343172.37	4327949.85	0,1
41	343133.04	4327868.35	343170.42	4327951.12	0,1
42	343138.58	4327867.89	343167.77	4327952.67	0,1
43	343144.14	4327868.22	343165.45	4327953.85	0,1
44	343149.60	4327869.34	343163.05	4327954.98	0,1
45	343154.84	4327871.23	343161.18	4327955.75	0,1
46	343159.76	4327873.84	343159.39	4327956.44	0,1
47	343164.26	4327877.12	343156.59	4327957.37	0,1
48	-	-	343154.79	4327957.82	0,1
49	-	-	343153.05	4327958.16	0,1
50	-	-	343149.47	4327958.52	0,1
51	-	-	343144.30	4327958.71	0,1
52	-	-	343142.61	4327958.66	0,1
53	-	-	343140.03	4327958.38	0,1
54	-	-	343137.57	4327958.00	0,1
55	-	-	343134.68	4327957.25	0,1
56	-	-	343132.21	4327955.88	0,1
57	-	-	343130.54	4327954.61	0,1
58	-	-	343128.51	4327952.69	0,1
59	-	-	343126.20	4327949.91	0,1
60	-	-	343124.17	4327947.35	0,1
61	-	-	343122.34	4327944.88	0,1
62	-	-	343120.21	4327942.14	0,1
63	-	-	343118.60	4327939.87	0,1
64	-	-	343116.95	4327937.07	0,1
65	-	-	343115.32	4327933.94	0,1
66	-	-	343114.42	4327931.56	0,1
67	-	-	343113.65	4327929.19	0,1
68	-	-	343112.25	4327925.29	0,1
69	-	-	343111.30	4327921.09	0,1
70	-	-	343110.69	4327917.05	0,1
71	-	-	343110.40	4327913.03	0,1
72	-	-	343110.36	4327910.54	0,1
73	-	-	343110.40	4327906.21	0,1
74	-	-	343110.69	4327901.87	0,1
75	-	-	343111.05	4327897.95	0,1
76	-	-	343111.57	4327894.62	0,1
77	-	-	343112.42	4327891.60	0,1
78	-	-	343113.36	4327889.23	0,1
79	-	-	343114.02	4327887.83	0,1
80	-	-	343115.78	4327884.85	0,1
81	-	-	343116.91	4327883.29	0,1
82	-	-	343119.16	4327880.73	0,1
83	-	-	343123.00	4327877.49	0,1
84	-	-	343127.46	4327874.93	0,1
1	343168.24	4327881.01	343132.93	4327873.07	0,1
85	342722.87	4327612.83	342660.64	4327129.92	0,1
86	342727.06	4327617.61	342661.64	4327124.95	0,1

87	342730.69	4327622.81	342663.38	4327120.14	0,1
88	342733.71	4327628.41	342665.77	4327115.64	0,1
89	342735.30	4327631.78	342668.77	4327111.53	0,1
90	342737.68	4327637.68	342672.33	4327107.88	0,1
91	342739.40	4327643.79	342676.38	4327104.79	0,1
92	342740.40	4327650.06	342680.81	4327102.28	0,1
93	342740.70	4327656.41	342685.57	4327100.44	0,1
94	342740.30	4327662.74	342690.53	4327099.30	0,1
95	342739.18	4327669.00	342695.61	4327098.88	0,1
96	342737.36	4327675.08	342700.69	4327099.18	0,1
97	342734.89	4327680.93	342705.68	4327100.21	0,1
98	342731.77	4327686.46	342710.49	4327101.93	0,1
99	342728.04	4327691.61	342714.99	4327104.32	0,1
100	342723.78	4327696.30	342719.10	4327107.33	0,1
101	342719.01	4327700.49	342722.75	4327110.89	0,1
102	342713.79	4327704.12	342725.85	4327114.93	0,1
103	342708.21	4327707.15	342728.34	4327119.38	0,1
104	342702.32	4327709.52	342729.75	4327122.38	0,1
105	342696.20	4327711.23	342731.59	4327127.13	0,1
106	342689.94	4327712.24	342732.73	4327132.09	0,1
107	342683.59	4327712.54	342733.16	4327137.17	0,1
108	342677.26	4327712.14	342732.85	4327142.26	0,1
109	342671.00	4327711.02	342731.83	4327147.25	0,1
110	342664.91	4327709.20	342730.10	4327152.04	0,1
111	342659.07	4327706.72	342727.71	4327156.54	0,1
112	342653.54	4327703.61	342724.71	4327160.65	0,1
113	342648.39	4327699.89	342721.15	4327164.30	0,1
114	342643.70	4327695.61	342717.11	4327167.41	0,1
115	342639.50	4327690.85	342712.66	4327169.90	0,1
116	342635.87	4327685.63	342707.92	4327171.75	0,1
117	342632.85	4327680.05	342702.95	4327172.88	0,1
118	342631.26	4327676.67	342697.86	4327173.29	0,1
119	342628.88	4327670.78	342692.78	4327172.99	0,1
120	342627.17	4327664.66	342687.79	4327171.98	0,1
121	342626.16	4327658.40	342682.99	4327170.24	0,1
122	342625.85	4327652.04	342678.50	4327167.86	0,1
123	342626.27	4327645.71	342674.38	4327164.84	0,1
124	342627.39	4327639.46	342670.75	4327161.30	0,1
125	342629.20	4327633.37	342667.64	4327157.25	0,1
126	342631.68	4327627.53	342665.15	4327152.81	0,1
127	342634.80	4327621.99	342663.72	4327149.80	0,1
128	342638.52	4327616.85	342661.88	4327145.07	0,1
129	342642.79	4327612.15	342660.74	4327140.08	0,1
130	342647.56	4327607.96	342660.32	4327135.00	0,1
131	342652.77	4327604.32	-	-	0,1
132	342658.36	4327601.30	-	-	0,1
133	342664.23	4327598.92	-	-	0,1
134	342670.36	4327597.22	-	-	0,1
135	342676.64	4327596.21	-	-	0,1
136	342682.97	4327595.90	-	-	0,1

137	342689.31	4327596.32	-	-	0,1
138	342695.56	4327597.43	-	-	0,1
139	342701.65	4327599.24	-	-	0,1
140	342707.48	4327601.72	-	-	0,1
141	342713.03	4327604.85	-	-	0,1
142	342718.17	4327608.57	-	-	0,1
85	342722.87	4327612.83	342660.64	4327129.92	0,1
143	342714.99	4327104.32	342626.27	4327645.71	0,1
144	342719.10	4327107.33	342627.39	4327639.46	0,1
145	342722.75	4327110.89	342629.20	4327633.36	0,1
146	342725.84	4327114.93	342631.68	4327627.54	0,1
147	342728.34	4327119.38	342634.80	4327621.99	0,1
148	342729.75	4327122.37	342638.52	4327616.84	0,1
149	342731.59	4327127.13	342642.79	4327612.15	0,1
150	342732.73	4327132.09	342647.56	4327607.95	0,1
151	342733.16	4327137.17	342652.77	4327604.32	0,1
152	342732.85	4327142.25	342658.36	4327601.30	0,1
153	342731.83	4327147.25	342664.23	4327598.92	0,1
154	342730.10	4327152.04	342670.36	4327597.22	0,1
155	342727.71	4327156.54	342676.64	4327596.21	0,1
156	342724.71	4327160.65	342682.97	4327595.89	0,1
157	342721.15	4327164.30	342689.31	4327596.32	0,1
158	342717.11	4327167.41	342695.56	4327597.43	0,1
159	342712.66	4327169.90	342701.65	4327599.24	0,1
160	342707.92	4327171.74	342707.48	4327601.73	0,1
161	342702.95	4327172.88	342713.03	4327604.85	0,1
162	342697.86	4327173.30	342718.17	4327608.57	0,1
163	342692.78	4327172.99	342722.87	4327612.83	0,1
164	342687.79	4327171.98	342727.06	4327617.62	0,1
165	342682.99	4327170.24	342730.69	4327622.81	0,1
166	342678.50	4327167.86	342733.71	4327628.41	0,1
167	342674.38	4327164.84	342735.30	4327631.78	0,1
168	342670.74	4327161.30	342737.68	4327637.68	0,1
169	342667.64	4327157.25	342739.41	4327643.80	0,1
170	342665.15	4327152.81	342740.40	4327650.06	0,1
171	342663.72	4327149.80	342740.70	4327656.41	0,1
172	342661.88	4327145.06	342740.30	4327662.74	0,1
173	342660.74	4327140.09	342739.18	4327669.00	0,1
174	342660.32	4327135.01	342737.36	4327675.08	0,1
175	342660.63	4327129.92	342734.89	4327680.93	0,1
176	342661.64	4327124.94	342731.77	4327686.46	0,1
177	342663.37	4327120.14	342728.04	4327691.61	0,1
178	342665.77	4327115.63	342723.78	4327696.30	0,1
179	342668.77	4327111.52	342719.01	4327700.49	0,1
180	342672.33	4327107.88	342713.79	4327704.12	0,1
181	342676.38	4327104.78	342708.21	4327707.15	0,1
182	342680.81	4327102.28	342702.32	4327709.52	0,1
183	342685.57	4327100.44	342696.20	4327711.23	0,1
184	342690.53	4327099.30	342689.94	4327712.25	0,1
185	342695.61	4327098.88	342683.59	4327712.54	0,1

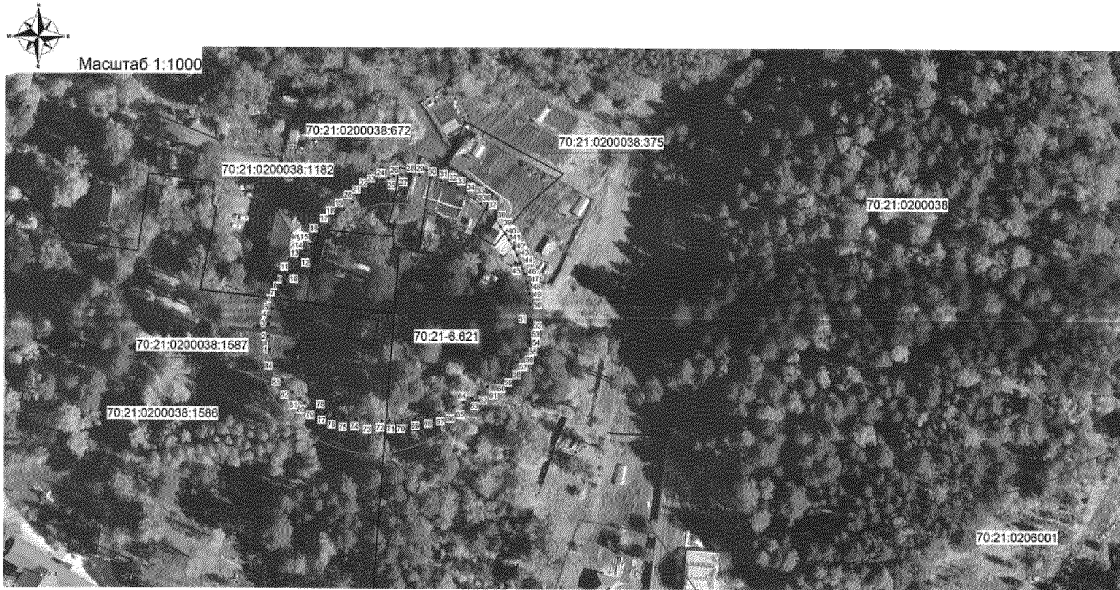
186	342700.69	4327099.18	342677.26	4327712.15	0,1
187	342705.68	4327100.21	342671.00	4327711.02	0,1
188	342710.49	4327101.93	342664.91	4327709.20	0,1
189	-	-	342659.07	4327706.72	0,1
190	-	-	342653.54	4327703.61	0,1
191	-	-	342648.39	4327699.89	0,1
192	-	-	342643.70	4327695.60	0,1
193	-	-	342639.50	4327690.85	0,1
194	-	-	342635.87	4327685.63	0,1
195	-	-	342632.85	4327680.05	0,1
196	-	-	342631.26	196	0,1
197	-	-	342628.89	197	0,1
198	-	-	342627.17	198	0,1
199	-	-	342626.16	199	0,1
200	-	-	342625.85	200	0,1
143	342714.99	4327104.32	342626.27	143	0,1
201	341518.16	4327590.90	341475.91	201	0,1
202	341521.73	4327594.59	341476.70	202	0,1
203	341524.77	4327598.72	341478.18	203	0,1
204	341527.26	4327603.21	341480.33	204	0,1
205	341529.15	4327608.00	341483.13	205	0,1
206	341530.38	4327612.97	341486.53	206	0,1
207	341530.96	4327618.08	341490.48	207	0,1
208	341531.01	4327619.08	341494.93	208	0,1
209	341530.92	4327624.23	341499.81	209	0,1
210	341530.16	4327629.29	341505.05	210	0,1
211	341528.74	4327634.23	341510.58	211	0,1
212	341526.69	4327638.94	341516.30	212	0,1
213	341524.04	4327643.35	341522.15	213	0,1
214	341520.84	4327647.37	341524.79	214	0,1
215	341517.14	4327650.93	341530.67	215	0,1
216	341513.02	4327653.97	341536.49	216	0,1
217	341508.51	4327656.47	341542.17	217	0,1
218	341503.74	4327658.35	341547.65	218	0,1
219	341498.76	4327659.59	341552.81	219	0,1
220	341493.66	4327660.17	341557.62	4327226.50	0,1
221	341488.53	4327660.08	341561.96	4327230.45	0,1
222	341483.44	4327659.31	341565.79	4327234.92	0,1
223	341478.51	4327657.90	341569.07	4327239.79	0,1
224	341473.80	4327655.85	341571.73	4327245.02	0,1
225	341469.40	4327653.20	341573.74	4327250.55	0,1
226	341465.38	4327649.99	341575.08	4327256.27	0,1
227	341461.81	4327646.30	341575.72	4327262.11	0,1
228	341458.76	4327642.17	341576.03	4327268.71	0,1
229	341456.28	4327637.68	341575.95	4327274.55	0,1
230	341454.39	4327632.90	341575.17	4327280.32	0,1
231	341453.16	4327627.92	341573.71	4327285.95	0,1
232	341452.57	4327622.81	341571.58	4327291.38	0,1
233	341452.53	4327621.80	341568.80	4327296.51	0,1
234	341452.62	4327616.67	341565.43	4327301.26	0,1

235	341453.38	4327611.59	341561.50	4327305.55	0,1
236	341454.80	4327606.66	341557.09	4327309.38	0,1
237	341456.85	4327601.95	341552.26	4327312.63	0,1
238	341459.50	4327597.54	341547.07	4327315.26	0,1
239	341462.70	4327593.53	341541.59	4327317.26	0,1
240	341466.40	4327589.97	341535.92	4327318.58	0,1
241	341470.52	4327586.91	341530.13	4327319.21	0,1
242	341475.02	4327584.43	341526.64	4327319.38	0,1
243	341479.79	4327582.54	341520.83	4327319.32	0,1
244	341484.78	4327581.30	341515.04	4327318.52	0,1
245	341489.88	4327580.72	341509.40	4327317.06	0,1
246	341495.01	4327580.82	341503.98	4327314.91	0,1
247	341500.09	4327581.58	341498.85	4327312.14	0,1
248	341505.02	4327583.00	341494.10	4327308.77	0,1
249	341509.74	4327585.05	341489.80	4327304.84	0,1
250	341514.14	4327587.69	341485.98	4327300.43	0,1
251	-	-	341482.73	4327295.61	0,1
252	-	-	341480.10	4327290.41	0,1
253	-	-	341478.11	4327284.92	0,1
254	-	-	341476.78	4327279.25	0,1
255	-	-	341476.15	4327273.47	0,1
256	-	-	341475.84	4327266.86	0,1
201	341518.16	4327590.90	341475.91	4327260.98	0,1
257	341561.96	4327230.45	341452.62	4327616.68	0,1
258	341565.79	4327234.91	341453.38	4327611.59	0,1
259	341569.07	4327239.79	341454.80	4327606.66	0,1
260	341571.73	4327245.02	341456.85	4327601.95	0,1
261	341573.74	4327250.55	341459.50	4327597.54	0,1
262	341575.08	4327256.27	341462.70	4327593.54	0,1
263	341575.71	4327262.11	341466.40	4327589.97	0,1
264	341576.03	4327268.72	341470.52	4327586.91	0,1
265	341575.95	4327274.55	341475.02	4327584.43	0,1
266	341575.17	4327280.32	341479.79	4327582.54	0,1
267	341573.71	4327285.95	341484.78	4327581.30	0,1
268	341571.58	4327291.37	341489.88	4327580.72	0,1
269	341568.80	4327296.51	341495.01	4327580.82	0,1
270	341565.43	4327301.26	341500.09	4327581.57	0,1
271	341561.50	4327305.56	341505.03	4327582.99	0,1
272	341557.09	4327309.38	341509.74	4327585.05	0,1
273	341552.26	4327312.63	341514.14	4327587.69	0,1
274	341547.07	4327315.26	341518.16	4327590.90	0,1
275	341541.59	4327317.26	341521.73	4327594.59	0,1
276	341535.91	4327318.58	341524.77	4327598.72	0,1
277	341530.12	4327319.21	341527.26	4327603.21	0,1
278	341526.64	4327319.38	341529.15	4327608.01	0,1
279	341520.82	4327319.31	341530.38	4327612.97	0,1
280	341515.04	4327318.52	341530.96	4327618.08	0,1
281	341509.40	4327317.06	341531.01	4327619.08	0,1
282	341503.98	4327314.91	341530.92	4327624.23	0,1
283	341498.85	4327312.14	341530.16	4327629.29	0,1



Раздел 4

План границ объекта



Условные обозначение:

	Изменяемая граница ЗОУИТ
	Существующая граница ЗОУИТ
	Граница земельного участка по сведениям ЕГРН
	Граница кадастрового квартала
70:21:0200038:1586	Кадастровый номер земельного участка по сведениям ЕГРН
70:21:0206001	Номер кадастрового квартала
70:21-6.621	Номер ЗОУИТ
•	Характерная точка границы ЗОУИТ
1, 2, ... n	Надписи номеров характерных точек границы ЗОУИТ

Схема расположения листов

Лист 1
Лист 2
Лист 3

Подпись \_\_\_\_\_ Дата «20» декабря 2022г.  
 Место для оттиска печати лица, составившего план границ



Условные обозначение:

	Существующая граница ЗОУИТ
	Граница кадастрового квартала
70:21:0206001	Номер кадастрового квартала
70:21-6.621	Номер ЗОУИТ

Схема расположения листов

Лист 1
Лист 2
Лист 3

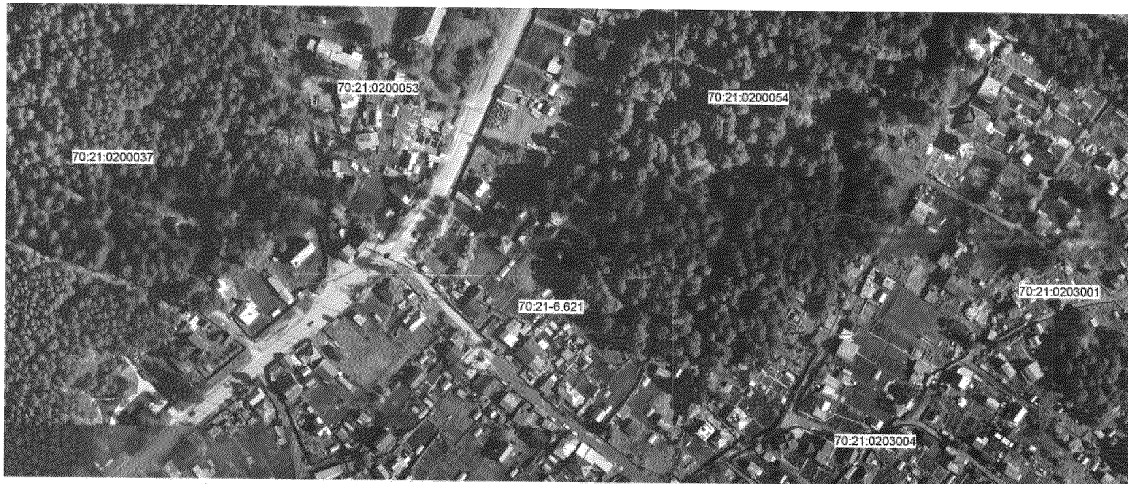
Подпись \_\_\_\_\_ Дата «20» декабря 2022г.  
 Место для оттиска печати лица, составившего план границ







Масштаб 1:2000



Подпись \_\_\_\_\_ Дата «20» декабря 2022г.  
 Место для отсчета площади дачи, составившего план границ

Схема расположения листов

Лист 1
Лист 2
Лист 3

Условные обозначения:

-----	Существующая граница ЗОУИТ
-----	Граница кадастрового квартала
70:21:0206001	Номер кадастрового квартала
70:21-6.621	Номер ЗОУИТ

### ОПИСАНИЕ МЕСТОПОЛОЖЕНИЯ ГРАНИЦ

Зона санитарной охраны водозаборных скважин №№ 2434, ТМ-467, 11-40, Т-1668, Т-1662, используемых для целей питьевого и хозяйственно-бытового водоснабжения населения и организаций п.Аникино (г. Томск, Томская область), III пояс ЗСО  
 наименование объекта, местоположение границ которого описано (далее – объект)

#### Раздел 1

#### Сведения об объекте

№ п/п	Характеристика объекта	Описание характеристик
1.	Местоположение объекта	Томская область, г. Томск
2.	Площадь объекта +/- величина погрешности определения площади (Р+/- Дельта Р)	1012177 м <sup>2</sup> ± 352 м <sup>2</sup>
3.	Иные характеристики объекта	<p>Вид объекта реестра границ: Зона с особыми условиями использования территории.            Реестровый номер: 70:00-6.203            Содержание ограничений использования объектов недвижимости в пределах зоны III пояса зоны санитарной охраны:</p> <p>1. Выявление, тампонирование или восстановление всех старых, бездействующих, дефектных или неправильно эксплуатируемых скважин, представляющих опасность в части возможности загрязнения водоносных горизонтов.</p> <p>2. Бурение новых скважин и новое строительство, связанное с нарушением почвенного покрова, производится при обязательном согласовании с центром государственного санитарно-</p>

		<p>эпидемиологического надзора.</p> <p>3. Запрещение закачки отработанных вод в подземные горизонты, подземного складирования твердых отходов и разработки недр земли.</p> <p>4. Запрещение размещения складов горюче-смазочных материалов, ядохимикатов и минеральных удобрений, накопителей промстоков, шламохранилищ и других объектов, обуславливающих опасность химического загрязнения подземных вод. Размещение таких объектов допускается в пределах третьего пояса ЗСО только при использовании защищенных подземных вод, при условии выполнения специальных мероприятий по защите водоносного горизонта от загрязнения при наличии санитарно-эпидемиологического заключения центра государственного санитарно-эпидемиологического надзора, выданного с учетом заключения органов геологического контроля.</p> <p>5. Своевременное выполнение необходимых мероприятий по санитарной охране поверхностных вод, имеющих непосредственную гидрологическую связь с используемым водоносным горизонтом, в соответствии с гигиеническими требованиями к охране поверхностных вод.</p> <p>6. Санитарные мероприятия в пределах второго и третьего поясов ЗСО должны выполняться владельцами объектов, оказывающих (или могущих оказать) отрицательное влияние на качество воды источников водоснабжения.</p> <p>7. На территории первого, второго и третьего поясов зон санитарной охраны выполняются иные мероприятия, предусмотренные СанПиН 2.1.4.1110-02 «Зоны санитарной охраны источников водоснабжения и водопроводов питьевого назначения», «Проектом зоны санитарной охраны водозабора п. Аникино» и «Проектом зон санитарной охраны одиночной водозаборной скважины № 2434, расположенной по адресу: г. Томск, п. Аникино, ул. Басандайская, 2/3, стр. 7 с обоснованием сокращения первого пояса ЗСО (Лицензия ТОМ 01765 ВЭ)».</p>
--	--	--

Раздел 2					
Сведения о местоположении границ объекта					
1. Система координат МСК-70, зона 4					
2. Сведения о характерных точках границ объекта					
Обозначение характерных точек границ	Координаты, м		Метод определения координат характерной точки	Средняя квадратическая погрешность положения характерной точки (Mt), м	Описание обозначения точки на местности (при наличии)
	X	Y			
1	2	3	4	5	6

3. Сведения о характерных точках части (частей) границы объекта					
Обозначение характерных точек границ	Координаты, м		Метод определения координат характерной точки	Средняя квадратическая погрешность положения характерной точки (Mt), м	Описание обозначения точки на местности (при наличии)
	X	Y			
1	2	3	4	5	6
-	-	-	-	-	-

Раздел 3							
Сведения о местоположении измененных (уточненных) границ объекта							
1. Система координат МСК-70, зона 4							
2. Сведения о характерных точках границ объекта							
Обозначение характерных точек границ	Существующие координаты, м		Измененные (уточненные) координаты, м		Метод определения координат характерной точки	Средняя квадратическая погрешность положения характерной точки (Mt), м	Описание обозначения точки на местности (при наличии)
	X	Y	X	Y			
1	2	3	4	5	6	7	8
1	343213.79	4327893.46	343204.44	4327890.90	Аналитический метод	0,1	Закрепление отсутствует
2	343258.70	4327967.74	343243.08	4327954.11		0,1	
3	343302.98	4328042.41	343283.34	4328021.99		0,1	
4	343346.65	4328117.44	343323.03	4328090.18		0,1	
5	343389.67	4328192.83	343362.14	4328158.72		0,1	
6	343432.08	4328268.58	343400.68	4328227.57		0,1	
7	343473.85	4328344.67	343438.65	4328296.74		0,1	
8	343514.98	4328421.12	343476.04	4328366.24		0,1	
9	343555.47	4328497.91	343512.85	4328436.03		0,1	
10	343595.32	4328575.03	343549.08	4328506.14		0,1	
11	343634.53	4328652.48	343584.71	4328576.54		0,1	
12	343673.08	4328730.25	343619.75	4328647.24		0,1	
13	343710.98	4328808.35	343639.60	4328688.55		0,1	
14	343714.68	4328817.11	343647.16	4328703.91		0,1	
15	343717.62	4328826.14	343649.34	4328708.22		0,1	
16	343719.82	4328835.40	343652.70	4328716.19		0,1	
17	343721.26	4328844.79	343655.39	4328724.39		0,1	
18	343721.90	4328854.28	343657.38	4328732.82		0,1	
19	343721.77	4328863.79	343658.69	4328741.35		0,1	
20	343720.84	4328873.26	343659.27	4328749.97		0,1	
21	343719.14	4328882.61	343659.15	4328758.61		0,1	
22	343716.67	4328891.79	343658.31	4328767.23		0,1	
23	343713.46	4328900.74	343656.76	4328775.71		0,1	
24	343709.51	4328909.39	343654.51	4328784.06		0,1	
25	343704.87	4328917.68	343651.58	4328792.20		0,1	
26	343699.56	4328925.57	343648.00	4328800.07		0,1	
27	343687.07	4328939.88	343643.78	4328807.61		0,1	
28	343679.98	4328946.23	343638.97	4328814.77		0,1	
29	343672.39	4328951.96	343627.61	4328827.79		0,1	
30	343664.35	4328957.04	343621.16	4328833.53		0,1	
31	343655.93	4328961.44	343614.26	4328838.75		0,1	

32	343639.22	4328969.31	343606.95	4328843.37	0,1
33	343622.52	4328977.18	343599.31	4328847.38	0,1
34	343613.77	4328980.87	343596.23	4328848.83	0,1
35	343604.73	4328983.83	343591.71	4328850.96	0,1
36	343595.47	4328986.03	343584.11	4328854.53	0,1
37	343586.07	4328987.45	343576.52	4328858.11	0,1
38	343567.09	4328987.96	343568.93	4328861.68	0,1
39	343557.62	4328987.04	343560.97	4328865.05	0,1
40	343548.26	4328985.34	343552.77	4328867.73	0,1
41	343539.08	4328982.88	343544.34	4328869.72	0,1
42	343530.14	4328979.66	343535.81	4328871.02	0,1
43	343521.48	4328975.71	343518.54	4328871.49	0,1
44	343513.20	4328971.07	343509.93	4328870.65	0,1
45	343505.30	4328965.76	343501.43	4328869.10	0,1
46	343497.89	4328959.81	343493.08	4328866.85	0,1
47	343490.98	4328953.26	343484.96	4328863.93	0,1
48	343484.65	4328946.17	343477.09	4328860.35	0,1
49	343478.92	4328938.59	343469.57	4328856.13	0,1
50	343473.83	4328930.56	343462.39	4328851.30	0,1
51	343469.43	4328922.13	343455.64	4328845.90	0,1
52	343433.35	4328843.16	343450.21	4328838.85	0,1
53	343397.94	4328763.92	343445.39	4328832.15	0,1
54	343363.19	4328684.36	343443.19	4328828.75	0,1
55	343329.10	4328604.52	343440.99	4328825.33	0,1
56	343295.70	4328524.41	343436.41	4328817.41	0,1
57	343262.95	4328444.01	343421.16	4328785.75	0,1
58	343230.88	4328363.35	343404.46	4328750.74	0,1
59	343199.48	4328282.42	343370.10	4328677.23	0,1
60	343168.76	4328201.23	343338.06	4328605.51	0,1
61	343138.71	4328119.79	343307.07	4328532.94	0,1
62	343109.36	4328038.09	343276.72	4328460.11	0,1
63	343080.68	4327956.17	343246.95	4328387.04	0,1
64	343078.30	4327949.27	343217.80	4328313.73	0,1
65	343075.67	4327934.94	343189.25	4328240.16	0,1
66	343075.46	4327927.65	343161.33	4328166.35	0,1
67	343075.99	4327920.37	343134.00	4328092.33	0,1
68	343077.23	4327913.18	343107.34	4328018.07	0,1
69	343079.19	4327906.16	343083.44	4327947.91	0,1
70	343081.86	4327899.38	343081.28	4327941.62	0,1
71	343085.19	4327892.88	343078.88	4327928.60	0,1
72	343089.17	4327886.77	343078.70	4327921.96	0,1
73	343093.74	4327881.07	343079.18	4327915.36	0,1
74	343098.85	4327875.89	343080.31	4327908.82	0,1
75	343104.47	4327871.22	343082.09	4327902.43	0,1
76	343110.52	4327867.15	343084.52	4327896.27	0,1
77	343116.95	4327863.72	343087.54	4327890.38	0,1
78	343119.42	4327862.56	343091.18	4327884.82	0,1
79	343126.16	4327859.78	343095.31	4327879.63	0,1
80	343133.15	4327857.71	343098.85	4327875.89	0,1
81	343140.32	4327856.35	343104.47	4327871.22	0,1
82	343147.59	4327855.72	343110.52	4327867.15	0,1
83	343154.88	4327855.81	343116.95	4327863.72	0,1
84	343162.13	4327856.65	343119.42	4327862.56	0,1
85	343169.25	4327858.21	343126.16	4327859.78	0,1
86	343176.18	4327860.47	343131.13	4327858.40	0,1

87	343182.85	4327863.43	343137.64	4327857.16	0,1
88	343189.19	4327867.04	343144.26	4327856.60	0,1
89	343195.14	4327871.28	343150.91	4327856.68	0,1
90	343200.62	4327876.09	343157.48	4327857.45	0,1
91	343205.59	4327881.42	343163.95	4327858.85	0,1
92	343210.00	4327887.23	343170.25	4327860.91	0,1
93	-	-	343176.31	4327863.61	0,1
94	-	-	343182.07	4327866.88	0,1
95	-	-	343187.50	4327870.73	0,1
96	-	-	343192.48	4327875.11	0,1
97	-	-	343196.99	4327879.95	0,1
98	-	-	343200.99	4327885.23	0,1
1	343213.79	4327893.46	343204.44	4327890.90	0,1
99	342801.02	4327107.74	342546.48	4327678.31	0,1
100	342832.90	4327150.13	342547.45	4327667.70	0,1
101	342864.18	4327192.96	342549.18	4327657.19	0,1
102	342894.88	4327236.20	342551.65	4327646.84	0,1
103	342925.01	4327279.87	342554.86	4327636.69	0,1
104	342954.52	4327323.92	342558.79	4327626.80	0,1
105	342983.44	4327368.39	342563.42	4327617.21	0,1
106	343011.75	4327413.24	342568.72	4327607.98	0,1
107	343039.45	4327458.47	342574.66	4327599.15	0,1
108	343066.54	4327504.07	342581.22	4327590.78	0,1
109	343070.81	4327514.03	342588.38	4327582.88	0,1
110	343074.41	4327524.26	342596.08	4327575.53	0,1
111	343077.29	4327534.71	342604.27	4327568.75	0,1
112	343079.46	4327545.33	342612.94	4327562.58	0,1
113	343080.90	4327556.08	342622.03	4327557.03	0,1
114	343081.60	4327566.91	342631.49	4327552.15	0,1
115	343081.56	4327577.74	342637.56	4327549.29	0,1
116	343080.78	4327588.56	342647.35	4327545.11	0,1
117	343079.25	4327599.29	342657.41	4327541.63	0,1
118	343077.01	4327609.89	342667.69	4327538.88	0,1
119	343074.05	4327620.32	342678.15	4327536.87	0,1
120	343070.39	4327630.53	342688.72	4327535.63	0,1
121	343066.03	4327640.45	342693.30	4327535.43	0,1
122	343061.00	4327650.05	342684.66	4327509.12	0,1
123	343055.33	4327659.30	342668.81	4327458.52	0,1
124	343049.04	4327668.14	342653.63	4327407.69	0,1
125	343042.18	4327676.52	342639.15	4327356.67	0,1
126	343034.75	4327684.42	342625.36	4327305.45	0,1
127	343026.79	4327691.78	342612.27	4327254.05	0,1
128	343018.37	4327698.59	342599.88	4327202.48	0,1
129	343009.48	4327704.82	342597.87	4327193.76	0,1
130	343000.19	4327710.42	342596.56	4327184.89	0,1
131	342990.55	4327715.37	342596.00	4327175.96	0,1
132	342969.10	4327725.46	342596.16	4327167.00	0,1
133	342947.66	4327735.57	342597.07	4327158.10	0,1
134	342937.70	4327739.86	342598.71	4327149.30	0,1
135	342956.51	4327763.51	342601.07	4327140.65	0,1
136	342983.67	4327800.39	342604.12	4327132.24	0,1
137	343010.24	4327837.68	342607.87	4327124.10	0,1
138	343036.25	4327875.36	342612.25	4327116.30	0,1
139	343066.52	4327924.62	342617.29	4327108.88	0,1
140	343070.65	4327936.08	342622.90	4327101.91	0,1

141	343074.05	4327947.78	342629.06	4327095.42	0,1
142	343076.71	4327959.66	342635.74	4327089.46	0,1
143	343078.62	4327971.69	342642.90	4327084.08	0,1
144	343079.78	4327983.82	342650.46	4327079.28	0,1
145	343080.16	4327996.00	342658.40	4327075.14	0,1
146	343079.78	4328008.17	342665.58	4327071.77	0,1
147	343078.64	4328020.30	342673.82	4327068.30	0,1
148	343076.74	4328032.33	342682.33	4327065.49	0,1
149	343074.09	4328044.22	342691.04	4327063.42	0,1
150	343070.69	4328055.92	342699.89	4327062.05	0,1
151	343066.57	4328067.39	342708.82	4327061.44	0,1
152	343061.74	4328078.56	342717.78	4327061.54	0,1
153	343056.20	4328089.42	342726.70	4327062.40	0,1
154	343050.02	4328099.91	342735.51	4327063.98	0,1
155	343043.17	4328109.99	342744.16	4327066.28	0,1
156	343035.71	4328119.62	342752.60	4327069.30	0,1
157	343019.04	4328137.37	342760.76	4327072.97	0,1
158	343009.92	4328145.43	342768.59	4327077.31	0,1
159	343000.29	4328152.90	342776.03	4327082.30	0,1
160	342990.23	4328159.74	342783.05	4327087.86	0,1
161	342979.73	4328165.95	342789.58	4327093.98	0,1
162	342968.89	4328171.48	342795.59	4327100.63	0,1
163	342934.54	4328187.65	342801.02	4327107.74	0,1
164	342900.21	4328203.84	342832.90	4327150.13	0,1
165	342889.02	4328208.68	342864.19	4327192.96	0,1
166	342877.57	4328212.81	342894.88	4327236.20	0,1
167	342865.87	4328216.21	342925.01	4327279.87	0,1
168	342853.98	4328218.87	342954.52	4327323.93	0,1
169	342841.95	4328220.79	342983.44	4327368.39	0,1
170	342817.66	4328222.32	343011.75	4327413.24	0,1
171	342805.47	4328221.94	343039.45	4327458.47	0,1
172	342793.35	4328220.79	343066.54	4327504.07	0,1
173	342781.32	4328218.89	343070.81	4327514.03	0,1
174	342769.44	4328216.24	343074.41	4327524.25	0,1
175	342757.73	4328212.86	343077.29	4327534.72	0,1
176	342746.26	4328208.74	343079.47	4327545.33	0,1
177	342735.09	4328203.90	343080.90	4327556.08	0,1
178	342724.24	4328198.37	343081.60	4327566.91	0,1
179	342713.74	4328192.17	343081.56	4327577.74	0,1
180	342703.66	4328185.34	343080.78	4327588.56	0,1
181	342694.04	4328177.87	343079.25	4327599.29	0,1
182	342684.90	4328169.82	343077.01	4327609.89	0,1
183	342676.28	4328161.20	343074.05	4327620.32	0,1
184	342668.22	4328152.07	343070.39	4327630.53	0,1
185	342660.75	4328142.45	343066.03	4327640.45	0,1
186	342653.91	4328132.38	343061.00	4327650.05	0,1
187	342647.70	4328121.90	343055.33	4327659.30	0,1
188	342642.17	4328111.04	343049.04	4327668.14	0,1
189	342628.99	4328067.19	343042.18	4327676.52	0,1
190	342616.50	4328023.13	343034.76	4327684.42	0,1
191	342604.69	4327978.89	343026.79	4327691.78	0,1
192	342593.55	4327934.49	343018.37	4327698.59	0,1
193	342583.08	4327889.91	343009.48	4327704.82	0,1
194	342573.32	4327845.17	343000.20	4327710.42	0,1
195	342564.24	4327800.29	342990.55	4327715.37	0,1

196	342555.84	4327755.27	342969.11	4327725.46	0,1
197	342548.14	4327710.13	342947.66	4327735.57	0,1
198	342546.83	4327699.58	342937.70	4327739.86	0,1
199	342546.27	4327688.94	342956.51	4327763.51	0,1
200	342546.48	4327678.30	342983.67	4327800.40	0,1
201	342547.45	4327667.70	343010.24	4327837.68	0,1
202	342549.18	4327657.19	343036.25	4327875.35	0,1
203	342551.65	4327646.84	343066.53	4327924.62	0,1
204	342554.86	4327636.69	343070.65	4327936.08	0,1
205	342558.79	4327626.80	343074.05	4327947.78	0,1
206	342563.42	4327617.21	343076.71	4327959.66	0,1
207	342568.72	4327607.98	343078.63	4327971.69	0,1
208	342574.66	4327599.15	343079.78	4327983.82	0,1
209	342581.22	4327590.78	343080.16	4327996.00	0,1
210	342588.38	4327582.88	343079.78	4328008.17	0,1
211	342596.08	4327575.53	343078.64	4328020.30	0,1
212	342604.27	4327568.75	343076.74	4328032.32	0,1
213	342612.94	4327562.58	343074.09	4328044.22	0,1
214	342622.03	4327557.03	343070.69	4328055.92	0,1
215	342631.49	4327552.15	343066.57	4328067.39	0,1
216	342637.56	4327549.29	343061.74	4328078.56	0,1
217	342647.35	4327545.11	343056.20	4328089.42	0,1
218	342657.41	4327541.63	343050.02	4328099.91	0,1
219	342667.69	4327538.88	343043.17	4328109.99	0,1
220	342678.15	4327536.87	343035.71	4328119.62	0,1
221	342688.72	4327535.63	343019.04	4328137.37	0,1
222	342693.30	4327535.42	343009.92	4328145.43	0,1
223	342684.66	4327509.12	343000.29	4328152.90	0,1
224	342668.81	4327458.52	342990.23	4328159.74	0,1
225	342653.63	4327407.69	342979.73	4328165.95	0,1
226	342639.15	4327356.67	342968.89	4328171.49	0,1
227	342625.36	4327305.45	342934.54	4328187.65	0,1
228	342612.27	4327254.05	342900.21	4328203.84	0,1
229	342599.88	4327202.48	342889.02	4328208.68	0,1
230	342597.86	4327193.75	342877.58	4328212.81	0,1
231	342596.56	4327184.89	342865.88	4328216.21	0,1
232	342596.00	4327175.96	342853.98	4328218.87	0,1
233	342596.16	4327167.00	342841.95	4328220.79	0,1
234	342597.07	4327158.10	342817.66	4328222.32	0,1
235	342598.71	4327149.30	342805.47	4328221.94	0,1
236	342601.07	4327140.65	342793.35	4328220.79	0,1
237	342604.12	4327132.24	342781.32	4328218.89	0,1
238	342607.86	4327124.10	342769.44	4328216.24	0,1
239	342612.25	4327116.30	342757.73	4328212.86	0,1
240	342617.29	4327108.89	342746.26	4328208.74	0,1
241	342622.90	4327101.91	342735.09	4328203.90	0,1
242	342629.06	4327095.42	342724.24	4328198.37	0,1
243	342635.74	4327089.46	342713.75	4328192.17	0,1
244	342642.90	4327084.08	342703.66	4328185.34	0,1
245	342650.46	4327079.29	342694.04	4328177.87	0,1
246	342658.40	4327075.14	342684.90	4328169.82	0,1
247	342665.57	4327071.77	342676.28	4328161.20	0,1
248	342673.82	4327068.29	342668.22	4328152.07	0,1
249	342682.33	4327065.49	342660.75	4328142.45	0,1
250	342691.04	4327063.42	342653.91	4328132.38	0,1

251	342699.88	4327062.05	342647.71	4328121.90	0,1
252	342708.82	4327061.44	342642.17	4328111.04	0,1
253	342717.78	4327061.54	342628.99	4328067.19	0,1
254	342726.70	4327062.40	342616.50	4328023.12	0,1
255	342735.51	4327063.98	342604.69	4327978.89	0,1
256	342744.16	4327066.28	342593.55	4327934.49	0,1
257	342752.60	4327069.29	342583.08	4327889.91	0,1
258	342760.76	4327072.97	342573.32	4327845.17	0,1
259	342768.59	4327077.31	342564.24	4327800.29	0,1
260	342776.03	4327082.29	342555.84	4327755.27	0,1
261	342783.05	4327087.86	342548.14	4327710.13	0,1
262	342789.58	4327093.98	342546.84	4327699.58	0,1
263	342795.59	4327100.63	342546.27	4327688.94	0,1
99	342801.02	4327107.74	342546.48	4327678.31	0,1
264	341653.76	4327272.53	341287.83	4327978.70	0,1
265	341669.98	4327330.77	341291.32	4327941.75	0,1
266	341685.49	4327389.22	341295.55	4327904.86	0,1
267	341700.27	4327447.84	341300.50	4327868.09	0,1
268	341714.30	4327506.65	341306.18	4327831.40	0,1
269	341727.62	4327565.64	341312.59	4327794.84	0,1
270	341740.20	4327624.78	341319.72	4327758.41	0,1
271	341741.62	4327654.69	341327.58	4327722.13	0,1
272	341741.77	4327665.53	341336.14	4327686.02	0,1
273	341741.17	4327676.36	341345.44	4327650.08	0,1
274	341739.84	4327687.12	341346.49	4327643.50	0,1
275	341737.78	4327697.76	341353.40	4327583.43	0,1
276	341734.99	4327708.24	341361.06	4327523.44	0,1
277	341731.50	4327718.51	341369.46	4327463.57	0,1
278	341727.31	4327728.50	341378.62	4327403.80	0,1
279	341722.45	4327738.21	341388.50	4327344.15	0,1
280	341716.94	4327747.54	341399.13	4327284.63	0,1
281	341710.80	4327756.48	341400.91	4327275.09	0,1
282	341704.08	4327764.99	341403.41	4327265.72	0,1
283	341696.78	4327773.01	341406.61	4327256.57	0,1
284	341688.96	4327780.51	341410.51	4327247.69	0,1
285	341687.88	4327781.41	341415.07	4327239.14	0,1
286	341696.54	4327812.84	341420.27	4327230.95	0,1
287	341705.67	4327848.82	341426.09	4327223.20	0,1
288	341714.09	4327884.97	341432.48	4327215.90	0,1
289	341721.79	4327921.29	341439.41	4327209.12	0,1
290	341728.76	4327957.74	341446.84	4327202.88	0,1
291	341735.03	4327994.33	341454.73	4327197.24	0,1
292	341735.76	4328009.86	341463.02	4327192.21	0,1
293	341735.94	4328021.61	341471.67	4327187.83	0,1
294	341735.35	4328033.35	341480.63	4327184.13	0,1
295	341733.98	4328045.03	341489.85	4327181.11	0,1
296	341731.85	4328056.58	341499.27	4327178.82	0,1
297	341728.97	4328067.98	341508.85	4327177.25	0,1
298	341725.37	4328079.17	341518.51	4327176.43	0,1
299	341721.03	4328090.09	341524.66	4327176.13	0,1
300	341715.99	4328100.71	341534.35	4327176.04	0,1
301	341710.26	4328110.98	341544.04	4327176.70	0,1
302	341703.88	4328120.84	341553.64	4327178.09	0,1
303	341696.86	4328130.28	341563.10	4327180.21	0,1
304	341689.24	4328139.23	341572.36	4327183.05	0,1



305	341681.05	4328147.66	341581.39	4327186.59	0,1
306	341672.33	4328155.53	341590.13	4327190.80	0,1
307	341663.11	4328162.83	341598.51	4327195.68	0,1
308	341653.44	4328169.50	341606.50	4327201.17	0,1
309	341643.34	4328175.53	341614.05	4327207.27	0,1
310	341632.88	4328180.88	341621.09	4327213.93	0,1
311	341622.09	4328185.54	341627.61	4327221.10	0,1
312	341611.02	4328189.49	341633.60	4327228.75	0,1
313	341599.71	4328192.70	341638.95	4327236.83	0,1
314	341588.22	4328195.16	341643.65	4327245.31	0,1
315	341576.59	4328196.86	341647.73	4327254.09	0,1
316	341564.88	4328197.80	341651.09	4327263.20	0,1
317	341519.31	4328199.97	341653.76	4327272.53	0,1
318	341473.75	4328202.14	341669.98	4327330.77	0,1
319	341462.00	4328202.32	341685.49	4327389.22	0,1
320	341450.26	4328201.71	341700.28	4327447.84	0,1
321	341438.59	4328200.36	341714.30	4327506.64	0,1
322	341427.03	4328198.23	341727.62	4327565.64	0,1
323	341415.63	4328195.36	341740.20	4327624.78	0,1
324	341404.45	4328191.74	341741.62	4327654.69	0,1
325	341393.52	4328187.40	341741.77	4327665.53	0,1
326	341382.90	4328182.36	341741.17	4327676.36	0,1
327	341372.64	4328176.64	341739.84	4327687.12	0,1
328	341362.77	4328170.26	341737.79	4327697.76	0,1
329	341353.34	4328163.23	341734.99	4327708.24	0,1
330	341344.39	4328155.62	341731.51	4327718.51	0,1
331	341335.96	4328147.44	341727.31	4327728.50	0,1
332	341328.08	4328138.71	341722.45	4327738.21	0,1
333	341320.78	4328129.49	341716.94	4327747.54	0,1
334	341314.11	4328119.81	341710.80	4327756.49	0,1
335	341308.08	4328109.72	341704.08	4327764.99	0,1
336	341302.74	4328099.26	341696.78	4327773.01	0,1
337	341298.08	4328088.46	341688.96	4327780.51	0,1
338	341294.13	4328077.40	341687.88	4327781.41	0,1
339	341290.92	4328066.09	341696.54	4327812.83	0,1
340	341288.46	4328054.60	341705.67	4327848.82	0,1
341	341286.75	4328042.97	341714.09	4327884.97	0,1
342	341285.81	4328031.25	341721.79	4327921.29	0,1
343	341285.07	4328015.72	341728.76	4327957.74	0,1
344	341287.83	4327978.70	341735.03	4327994.33	0,1
345	341291.32	4327941.75	341735.76	4328009.86	0,1
346	341295.55	4327904.86	341735.94	4328021.61	0,1
347	341300.50	4327868.09	341735.35	4328033.35	0,1
348	341306.18	4327831.40	341733.98	4328045.03	0,1
349	341312.59	4327794.84	341731.85	4328056.59	0,1
350	341319.72	4327758.41	341728.97	4328067.98	0,1
351	341327.58	4327722.13	341725.37	4328079.17	0,1
352	341336.14	4327686.02	341721.03	4328090.09	0,1
353	341345.44	4327650.08	341715.99	4328100.71	0,1
354	341346.49	4327643.50	341710.27	4328110.98	0,1
355	341353.40	4327583.43	341703.89	4328120.84	0,1
356	341361.06	4327523.44	341696.86	4328130.29	0,1
357	341369.46	4327463.57	341689.24	4328139.23	0,1
358	341378.62	4327403.80	341681.05	4328147.66	0,1
359	341388.50	4327344.15	341672.33	4328155.54	0,1



Раздел 4

План границ объекта

