



КОМИТЕТ ПО ОХРАНЕ ОБЪЕКТОВ КУЛЬТУРНОГО НАСЛЕДИЯ ТОМСКОЙ ОБЛАСТИ

ПРИКАЗ

24.12.2020

№ 0173/01-07

Об утверждении предмета охраны объекта культурного наследия
регионального значения «Пассаж Второва, нач. XX в.» (г. Томск)

В соответствии со статьями 9.2., 33 Федерального закона от 25.06.2002 № 73-ФЗ «Об объектах культурного наследия (памятниках истории и культуры) народов Российской Федерации», подпунктом е) пункта 4) части 2 статьи 5 Закона Томской области от 06.09.2016 № 98-ОЗ «Об объектах культурного наследия (памятниках истории и культуры) Томской области», приказом Министерства культуры Российской Федерации от 13.01.2016 № 28 «Об утверждении Порядка определения предмета охраны объекта культурного наследия, включенного в единый государственный реестр объектов культурного наследия (памятников истории и культуры) народов Российской Федерации в соответствии со статьей 64 Федерального закона от 25 июня 2002 г. № 73-ФЗ «Об объектах культурного наследия (памятниках истории и культуры) народов Российской Федерации»; подпунктом г) пункта 8) части 9 главы 2 Положения о Комитете по охране объектов культурного наследия Томской области, утвержденного постановлением Губернатора Томской области от 29.04.2016 № 37,

ПРИКАЗЫВАЮ:

1. Утвердить предмет охраны объекта культурного наследия регионального значения «Пассаж Второва, нач. XX в.», расположенного по адресу (местонахождение): Томская область, г. Томск, Ленина проспект, 111, согласно приложению к настоящему приказу.

2. Направить копию настоящего приказа в Департамент по культуре Томской области в целях признания приложения № 23 к приказу Департамента по культуре и туризму Томской области от 14.08.2013 № 370/01-09 утратившим силу.

3. Контроль за исполнением настоящего приказа возложить на председателя Комитета по охране объектов культурного наследия Томской области.

Председатель Комитета

Е.В.Перетягина



УТВЕРЖДЕН

приказом Комитета по охране объектов
культурного наследия Томской области
от 24.12.2020 № 0173/01-07

Предмет охраны объекта культурного наследия регионального значения
«Пассаж Второва, нач. XX в.», расположенного по адресу: Томская область,
г. Томск, Ленина проспект, 111

1. Градостроительные характеристики здания:

1.1. Расположение здания в центральной части города, в сохранившейся исторической среде кон. XIX – нач. XX вв., в строчке сплошной фасадной застройки квартала. Здание угловое, занимает северо-западный угол квартала и своими главными фасадами ориентировано: западным – по красной линии пр. Ленина, северным – по красной линии пер. Батенькова с организацией внутреннего двора. Здание является градостроительной доминантой, замыкает перспективу Набережной реки Ушайки, формирует строчку застройки улиц, периметральную застройку центральной площади города, панорамный вид застройки центральной части города с реки Томи, с Набережной реки Ушайки, с площади Ленина и с мыса Воскресенской горы (место основания города).

1.2. Габаритные размеры и силуэт здания на дату строительства нач. XX в. Здание с крупным угловым акцентом и протяженными боковыми крыльями, акцентированными возвышающимися ризалитами уличных фасадов.

1.3. Секторы и направления видовых раскрытий здания с пр. Ленина, пл. Ленина, пер. Батенькова, пл. Батенькова, Набережной реки Ушайки, с реки Томи и с внутри дворовой территории.

2. Объемно-пространственная композиция здания на дату строительства нач. XX в. Трехэтажное каменное здание с подвалом. Форма плана Г-образная со скошенным углом, по дворовым фасадам усложнена выступающими объемами лестничных блоков (полукруглым объемом – по внутреннему углу и трапециевидным объемом – по юго-восточному углу), вдоль торца восточного крыла здания устроен сквозной проезд на территорию двора. Угловая часть здания более высокая. Высотные отметки по венчающему карнизу всех объемов здания.

3. Крыша на дату сохранившихся элементов ее конфигурация (вальмовая), конструкция (с применением металлических ферм), габаритные размеры и высотные отметки по коньку всех объемов. Характер кровельного покрытия – листовой металл с фальцовкой и окраской. Слуховые окна их форма (полукруглые) и местоположение. Остекленные световые фонари их местоположение (на крыше боковых крыльев здания), форма, габаритные размеры, рисунок остекления. Водосточные трубы, восстановленные в процессе научной реставрации их местоположение и вид. Кирпичные брандмауэры и вентиляционные трубы. Кирпичные парапеты и столбики, расположенные по уличным фасадам здания их габаритные размеры, форма и декор.

4. Композиция и архитектурно-художественное оформление фасадов здания на дату строительства нач. XX в., выполненное в стиле модерн:

4.1. Уличные фасады боковых крыльев здания асимметричные фронтальной композиции решены в три композиционные оси, акцентированные возвышающимися над уровнем крыши ризалитами. Западный фасад решен

в 14 осей оконных проемов, 1, 5 и 11 оси оконных проемов акцентированы ризалитами. Северный фасад решен в 10 осей окон с крупным прямоугольным проемом сквозного проезда по крайней левой оси фасада, 2, 6 и 10 оси оконных проемов акцентированы ризалитами. Угловой фасад более высокий, симметричной композиции, решен в 5 осей окон и акцентирован: высокими боковыми ризалитами с парапетными решетками на столбах в уровне крыши, по центральной оси – порталом парадного входа (1 этаж) с не глубоким балконом в уровне 3-го этажа и лучковым фронтоном с крупным эллиптическим аттиком в уровне крыши. Дворовые фасады здания решены аналогично уличным фасадам: восточный фасад – в 14 осей окон 2-го этажа (22 окна в уровне 3-го этажа), южный – в 8 осей окон (15 окон в уровне 3-го этажа). Композиционные оси фасадов фиксируют места расположения лестничных блоков и акцентированы ризалитами или выступающими объемами. Внутренний скошенный угловой фасад с выступающим полукруглым угловым объемом решен в уровне в уровне 2-го этажа – в 3 оси окон и в уровне 3-го этажа – в 2 оси окон (количество осей оконных проемов 1-го этажа устанавливается по результатам реставрационных исследований). Торцевые фасады западного и северного крыльев здания и западный фасад торцевого лестничного блока – «глухие», северный фасад торцевого лестничного блока решен в 2 оси проемов.

4.2. Местоположение, форма и габаритные размеры основных входов: парадный вход – крупный прямоугольный проем высотой на два этажа для остекленной перегородки с дверями, расположенный по центральной оси углового фасада; уличные входы – крупные прямоугольные проемы для двухстворчатых дверей с боковыми окнами и остекленной фрамугой, расположенные по осям ризалитов западного и северного фасадов. Дворовые входы – прямоугольные для двухстворчатых дверей, расположенные по осям ризалитов дворовых фасадов и по осям лестничных клеток, дверной проем спуска в подвал – широкий лучковый, расположенный по центральной оси углового объема дворового фасада.

4.3. Местоположение, размеры и форма оконных проемов. Оконные проемы уличных фасадов: в уровне 1-го и 2-го этажей крупные прямоугольные, окна 2-го этажа ризалитов боковых крыльев – узкие прямоугольные парные, оконные проемы 3-го этажа фасадов боковых крыльев арочные полуциркульные парные, окна ризалитов – крупные 3-х центровые. Оконные проемы углового фасада: центральное окно 3-го этажа – крупное полуциркульное (на 2/3), боковые – крупные 3-х центровые, окна ризалитов – узкие прямоугольные. Оконные проемы дворовых фасадов (включая северный фасад торцевой лестницы): в уровне 1-го и 2-го этажей крупные прямоугольные, окна 3-го этажа арочные полуциркульные парные, оконные проемы внутреннего углового фасада: боковые окна 1-го и 2-го этажей и центральные окна 3-го этажа прямоугольные разных типоразмеров, центральное окно 2-го этажа высокое 3-х центровое.

4.4. Декоративное оформление уличных фасадов здания: высокий массивный цоколь с профилированным выступом, руст 1-го этажа, крупные пилястры на всю высоту здания, расположенные в оконных простенках, широкий профилированный междуэтажный пояс в уровне 2-го этажа, прямоугольные филенки под оконными проемами 2-го и 3-го этажей, фигурный декор перемычек арочных окон 3-го этажа. Венчающий карниз здания профильный большого выноса с парапетным ограждением в уровне крыши двух типов: кирпичный «глухой» и в виде ажурной

кованой решетки в стиле модерн на кирпичных столбах. Ризалиты с фигурным завершением, оформленные элементами лепного декора геометрической формы (круглые, линейные). Наиболее декорирован угловой фасад здания с крупным лучковым аттиком: портал парадного входа с двумя ионическими $\frac{3}{4}$ колоннами, поддерживающими балкон 3-го этажа с кованым ограждением современного рисунка на круглых столбах, ризалиты с высокими парапетами и ажурными коваными решетками на круглых столбах, кованые парапетные решетки центрального фронтона. Богатый лепной декор: лепное обрамление аттика с грифонами по бокам, ионики (под карнизом фронтона и ризалитов) и кованые металлические кронштейны на карнизе ризалитов, стилизованный растительный орнамент в верхней части ризалитов (волнообразный, цветочный). Обрамление окон 3-го этажа ризалитов с прямоугольными сандриками. Профильное обрамление оконных проемов 3-го этажа с подоконным декором в виде штурвала с крыльями, увитыми лентами, лепной декор на лобовой части фронтона (в виде дерева) с обрамлением круглого отверстия под часы. Горизонтальный волнообразный лепной декор ризалитов и цветочные гирлянды в обрамлении ниш (1-й этаж). Дворовые фасады решены проще: выступающий высокий цоколь, профильный карниз с широким фризом, широкие лопатки в оконных простенках, широкий междуэтажный пояс в уровне 2-го этажа, профильные пояса под фризом между пилястрами.

5. Виды отделки фасадной поверхности здания на дату строительства нач. XX в., кирпичная кладка под штукатурку и элементы фасадного декора с окрашенной поверхностью (в т.ч. профильный штукатурный и лепной декор растительного орнамента).

6. Колористическое решение фасадов здания на дату строительства нач. XX в., (устанавливается по результатам реставрационных исследований).

7. Заполнения дверных и оконных проемов на дату сохранившихся элементов, (включая оконные и дверные заполнения, восстановленные в процессе научной реставрации) их материал (дерево), характер оформления, форма, габаритные размеры, рисунок расстекловки оконных рам и дверных фрамуг, профильные подоконники. Центральное крупное полуциркульное окно углового фасада с балконной дверью (исторический вид устанавливается по результатам реставрационных исследований). Внутренние двери: деревянные двупольные со скругленными по верхним углам остекленными фрамугами, накладным резным декором и декором полотен в стиле модерн, деревянное фигурное обрамление проема в современной стилистике (на отдельных проемах). Двупольные двери с фигурной филенкой полотна и широкой нижней обвязкой. Деревянные двупольные филенчатые двери. Дверные ручки прямые и изогнутые (медь, латунь). Деревянные тамбуры в отдельных помещениях и их декор (профильный карниз, прямоугольные и фигурные филенки, декор современного рисунка). Заполнение крупного арочного проема перегородки 3-го этажа угловой части здания с веерным остеклением, вертикальной профильной обшивкой по бокам и квадратными филенками в нижней части и лучковой двупольной дверью с фигурными филенками полотен. Исторический вид утраченных оконных и дверных заполнений, металлической решетки ворот сквозного проезда (устанавливается по результатам реставрационных исследований).

8. Пространственно-планировочная структура интерьеров здания на дату строительства нач. XX века в конструкциях капитальных стен, перекрытий и

подлинных перегородок (зафиксированных исторической отделкой помещений), включая дверные проемы с клинчатыми и лучковыми перемычками и крупные арочные проемы (прямоугольные, полуциркульные, лучковые, трехцентровые) с широкими откосами (в т.ч. заложенные проемы). Планировочная структура 1-го этажа здания и 2-го этажа восточного крыла, сформированная крупными зальными помещениями с уличными входами. Планировка углового двухсветного зального помещения, ограниченного дугообразной в плане стеной с балконом и помещением парадной лестницы, расположенным по центральной оси. Планировка 2-го этажа южного крыла и 3-го этажа здания – коридорная. Планировка подвала – анфиладная.

9. Конструктивные элементы здания на дату строительства нач. XX в.: фундамент, кирпичные стены здания и кирпичные пилоны под балки перекрытия, металлические кованые связи, перекрытия – железобетонные по балкам, над отдельными помещениями подвала кирпичные своды по металлическим балкам, элементы стропильной системы крыши – металлические фермы, конструкции внутреннего и наружного балконов, кирпичная колонна (в помещении подвала). Конструкция выноса кирпичного карниза на выпусках из полосового металла. Кирпичные перемычки всех оконных и дверных проемов, арок, ниш. Конструкция световых фонарей (нижняя часть – сруб из окантованного бревна, верхняя – каркас с обшивкой, венчающая часть – остекленная).

10. Лестницы на дату сохранившихся элементов их местоположение, конфигурация маршей, конструкция, материал ступеней и их форма, ограждение. Парадная лестница – 3-х маршевая с широким центральным маршем, со ступенями из мрамора, с кованым металлическим ограждением крупного растительного орнамента и деревянным профильным поручнем, расположенная по центральной оси угловой части здания. Лестницы боковых крыльев с уличными входами – широкие 2-х маршевые со ступенями из мрамора, кованым металлическим ограждением крупного растительного орнамента и деревянным профильным поручнем. Служебные лестницы, ориентированные во двор – узкие с забежными ступенями (песчаник, бетон) и простым кованым ограждением. Лестницы подъема на чердак.

11. Архитектурно-художественное оформление интерьеров на дату сохранившихся элементов декоративного оформления, выполненные в стиле модерн их рисунок, материал, форма, габаритные размеры и профиль сечения (в т.ч. отдельные элементы, восстановленные в процессе научной реставрации).

11.1. Интерьеры торговых помещений 1-го этажа: профильный декор балок перекрытия (в виде кессонов), рельефный фриз (в отдельных помещениях), декоративное оформление пилонов и ригелей со скругленными углами (профильный штукатурный декор откоса, декор геометрического орнамента). Покрытие пола из метлахской керамической плитки восьмигранной формы желтого цвета с вставками из квадратных плиток темно-коричневого цвета, по периметру (бордюр): плитки квадратной формы темно-коричневого цвета с геометрическим орнаментом, желтого цвета и темно-коричневого цвета. Покрытие из восьмигранных плиток желтого и красно-коричневого цвета, аналогичный бордюр. Интерьер углового двухсветного зала с балконом: декор балок перекрытия в виде профильных штукатурных тяг и лепного декора геометрического орнамента; декоративное оформление потолка фигурными

профильными филенками и круглыми профилированными розетками; широкий лепной междуэтажный пояс сложного цветочного рисунка, оформляющий периметр стен и уровень балкона; широкое профилированное штукатурное обрамление арочных проемов парадной лестницы и ниш 2-го этажа (балкон), профильное обрамление откосов оконных и дверных проемов. Балкон пластичной конфигурации со ступенчатой формой нижней части плиты и ограждением (исторический вид ограждения балкона устанавливается по результатам реставрационных исследований). Покрытие пола из метлахской керамической плитки восьмигранной формы желтого цвета с вставками из квадратных плиток красно-коричневого цвета, по периметру – плитки квадратной формы: темно-коричневого цвета с геометрическим орнаментом (бордюр), желтого и красно-коричневого цвета. Интерьер центральной парадной лестницы: профильные штукатурные тяги в оформлении потолка, фигурные ниши с элементами декора в стиле модерн (на лестничной площадке), покрытие пола междуэтажной площадки лестницы из метлахской плитки серого цвета с светлым цветочным орнаментом.

11.2. Интерьеры помещений 2-го этажа восточного крыла здания: профильные штукатурные потолочно-стенные тяги, профилированный декор плоскости потолка, крупные профилированные потолочные розетки, профильное обрамление откосов оконных и дверных проемов, арок и ниш. Интерьер лестницы: профильные штукатурные тяги в отделке потолка помещения и нижней части лестничных маршей и площадок. Покрытие пола лестничных площадок из метлахской плитки (коврового типа): из восьмигранной плитки желтого цвета с вставками из квадратных плиток темно-коричневого цвета, бордюр из двухцветной квадратной плитки с мозаичным цветочным орнаментом, квадратных и прямоугольных плиток желтого и коричневого цвета.

11.3. Интерьеры помещений 2-го этажа южного крыла здания. Декор помещений концертного зала: профильные потолочно-стенные тяги, круглые потолочные розетки с лепным декором растительного орнамента, профильное обрамление откосов оконных проемов, широкий профилированный декор обрамления дверных проемов с прямоугольным сандриком на фигурных кронштейнах (в т.ч. отдельных дверных проемов коридора и выхода на лестницу). Дополнительный декор зала: оформление потолка лепным декором сложного рисунка с профильными тягами и выделением углов лепными розетками растительного орнамента, большая профилированная потолочная розетка с растительным декором, фигурные настенные филенки с розетками под бра, ниши с профильным обрамлением и сандриком на кронштейнах. Интерьеры комнат: все виды профильных штукатурных потолочно-стенных тяг, потолочных розеток и профильный декор откосов оконных и дверных проемов. Интерьер лестницы: профильные штукатурные тяги в отделке потолка и нижней части лестничных маршей и площадок, современный декор откосов прямоугольной арки 3-го этажа, профильный декор откосов оконных проемов.

11.4. Интерьеры помещений 3-го этажа здания. Элементы декоративного оформления помещений угловой части: профильные потолочно-стенные тяги, все виды декора потолков (сложного рисунка с оформлением углов и середины боковых частей фигурными цветочными филенками, простого прямоугольного рисунка и с фигурной обработкой углов), все виды потолочных розеток и их декор,

обрамление крупного полуциркульного остекленного проема входа в центральную комнату, выполненное в современной стилистике, профильный декор откосов оконных проемов. Профильные штукатурные тяги в оформлении кессонного потолка коридора угловой части здания. Потолок коридора третьего этажа боковых крыльев с квадратными остекленными отверстиями световых «фонарей». Элементы декоративного оформления комнат: все виды подлинных профильных потолочно-стенных тяг, профильное обрамление откосов оконных и дверных проемов.

12. Инженерно-техническое оборудование здания на дату сохранившихся элементов. Система вентиляции и первоначального калориферного отопления (вентиляционные отверстия на внутренних стенах в верхней и нижней части стен). Металлические решетки из просечного железа с крестообразными рисунком.

Приложение
к Предмету охраны объекта
культурного наследия регионального
значения «Пассаж Второва,
нач. XX в.», расположенного по
адресу: Томская область, г. Томск,
Ленина проспект, 111.

Фотографические изображения объекта культурного наследия

Автор снимков: начальник отдела научного учета ОКН (памятников истории и культуры)
ОГАУК "Центр по охране памятников" Яблонская М.А.



Видовая точка № 1.

Общий вид здания с Набережной реки Ушайки (Лырова Е.В., 12.04.2019 г.)



Видовая точка № 2.

Общий вид здания с северо-западной стороны, с пл. Ленина (Олейник А.Ю., 07.05.2020)



Видовая точка № 3.
Угловой фасад здания (Олейник А.Ю., 07.05.2020 г.)



Видовая точка № 4.
Общий вид дворового фасада (Олейник А.Ю., 07.05.2020 г.)



Видовая точка № 5.
Западный фасад здания, вид с пр. Ленина, 2016 г.



Видовая точка № 6.
Северный фасад здания, вид с пер. Батенькова, 2016 г.



Видовая точка № 7.
Общий вид углового торгового помещения с балконом и парадной лестницей
(Фишко М., 24.03.2014)



Видовая точка № 8.
Фрагмент настенного лепного декора (23.11.2020 г.)



Видовая точка № 9.
Общий вид парадной лестницы
(23.11.2020 г.)



Видовая точка № 10.
3-х центровый арочный проем и арка площадки
парадной лестницы (23.11.2020)



Видовая точка № 11.
Фигурная ниша на площадке 2-го этажа парадной лестницы
(Фишко М., 24.03.2014)



Видовая точка № 12.

Метлахская керамическая плитка покрытия пола углового торгового помещения 1-го этажа
(23.11.2020)



Видовая точка № 13.

Покрытие пола торгового помещения 1-го этажа южного крыла здания
из метлахской керамической плитки (30.10.2019)



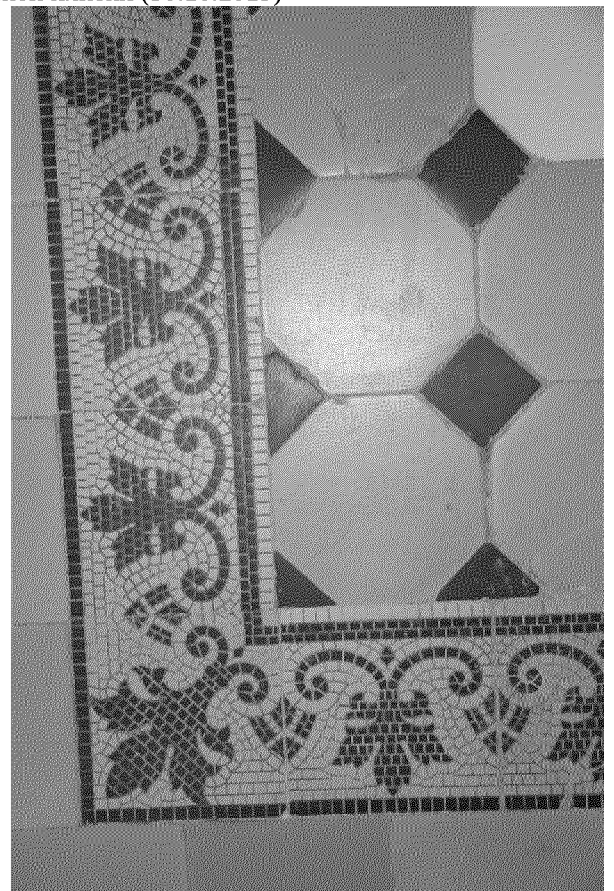
Видовая точка № 14.

Покрытие пола торгового помещения 1-го этажа южного крыла здания из метлахской керамической плитки (30.10.2019)



Видовая точка № 15.

Фрагмент декора торгового зала южного крыла (ООО Электромонтаж, 2020 г.)



Видовая точка № 16.

Метлахская керамическая плитка покрытия пола (26.11.2020)



Видовая точка № 17.

Профильный штукатурный декор бетонного перекрытия помещения 1-го этажа южного крыла здания (Артюховский Г.Т., 13.03.2020 г.)



Видовая точка № 18.

Общий вид помещения 1-го этажа восточного крыла здания. Профильный штукатурный декор бетонного перекрытия и крупные арки (23.11.2020 г.)



Видовая точка № 19.

Общий вид концертного зала 2-го этажа южного крыла здания (19.10.2012)



Видовая точка № 20.

Фрагмент декора зала, потолочная розетка
(19.10.2012)



Видовая точка № 21.

Фрагмент декора зала, ниша с профильным
обрамлением и декором (19.10.2012)



Видовая точка № 22.
Фрагмент декора потолка зала (19.10.2012)



Видовая точка № 23.
Декоративное оформление дверного проема
(19.10.2012)



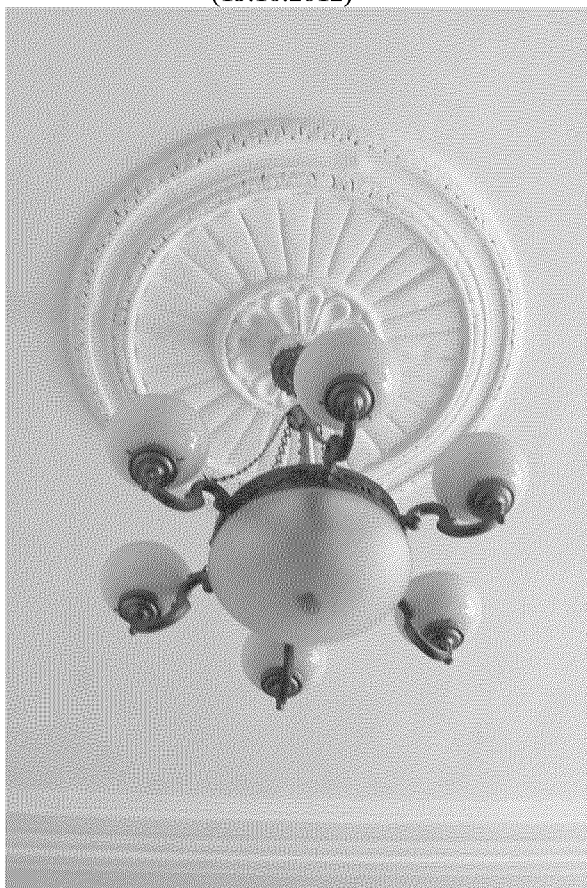
Видовая точка № 24.
Декоративное оформление дверного проема
(19.10.2012)



Видовая точка № 25.
Деревянная филенчатая дверь, профильное
обрамление проема
(19.10.2012)



Видовая точка № 26.
Фрагмент профильного обрамления откоса оконного
проема, профильный подоконник
(19.10.2012)



Видовая точка № 27.
Потолочная розетка
(19.10.2012)



Видовая точка № 28.
Фрагмент декора потолка помещения 2-го этажа
южного крыла (19.10.2012)



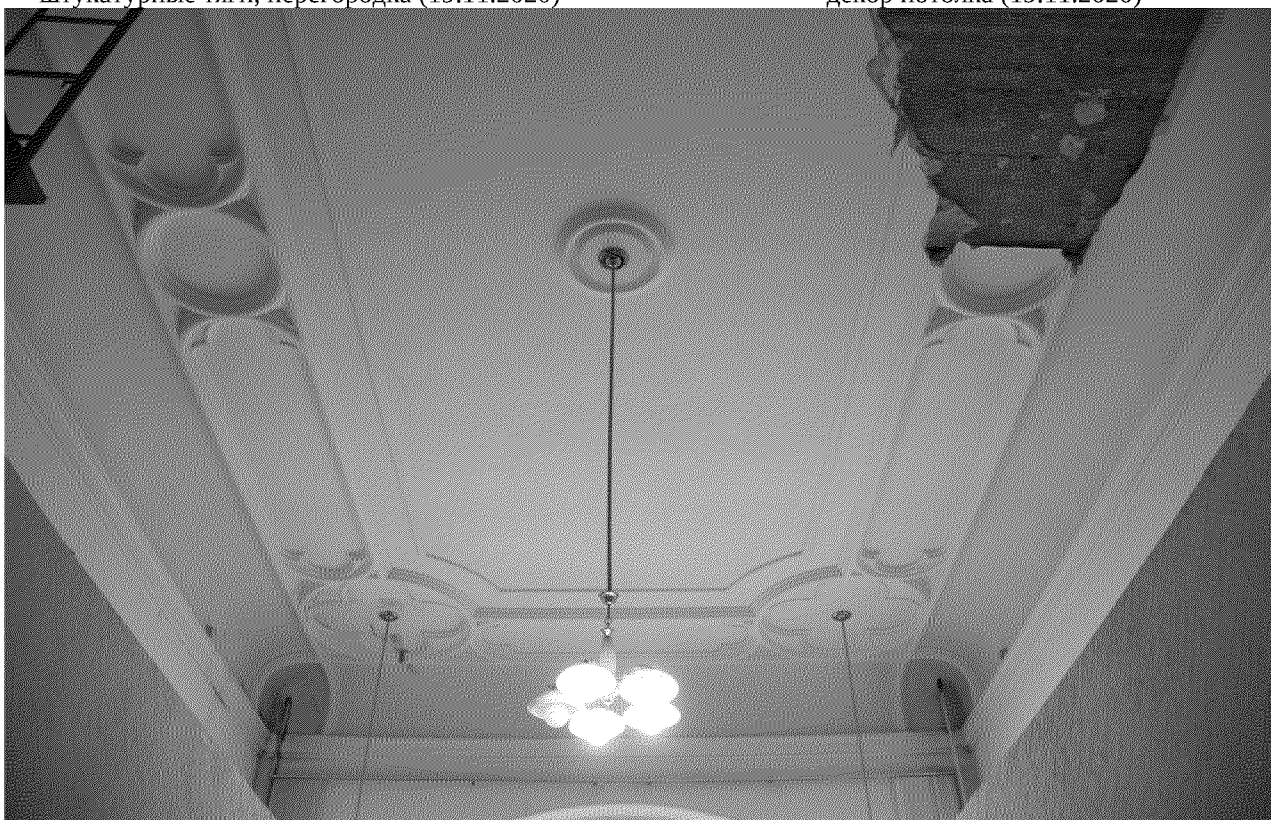
Видовая точка № 29.

Коридор 3-го этажа угловой части здания,
штукатурные тяги, перегородка (19.11.2020)



Видовая точка № 30.

Общий вид помещения угловой части здания,
декор потолка (19.11.2020)



Видовая точка № 31.

Фрагмент декоративного оформления потолка углового помещения 3-го этажа (19.11.2020)



Видовая точка № 32.
Общий вид помещения 3-го этажа (17.07.2020)



Видовая точка № 33.
Фрагмент декора помещения лестничного блока
южного крыла здания (17.07.2020)



Видовая точка № 34.
Лестница восточного крыла здания, двухмаршевая со ступенями из мрамора и
кованым ограждением (17.07.2020)



Видовая точка № 35.

Покрытие междуэтажной лестничной площадки из метлахской керамической плитки (17.07.2020)



Видовая точка № 36.

Покрытие лестничной площадки 2-го этажа из метлахской керамической плитки (17.07.2020)



Видовая точка № 37.

Лестница южного крыла здания с забежными ступенями по металлическим косоурам, (песчаник) (17.07.2020)



Видовая точка № 38.
Фрагмент лестницы юго-восточной части здания
(Яблонская М.А., 2005)



Видовая точка № 39.
Лестничная площадка 3-го этажа. Деревянная дверь в
стиле модерн (17.07.2020)



Видовая точка № 40.
Лестница восточного крыла с мраморными ступенями. Кованое ограждение в стиле модерн
(26.11.2020)



Видовая точка № 41.
Помещение лестницы восточного крыла.
Деревянные двери в стиле модерн (26.11.2020)



Видовая точка № 42.
Коридор восточного крыла.
Деревянные двери в стиле модерн (19.11.2020)



Видовая точка № 43.
Интерьер зального помещения восточного крыла (библиотека). Полуциркульные и лучковые арки. Профильный штукатурный декор потолка и потолочные розетки (26.11.2020)



Видовая точка № 44.

Интерьер зального помещения восточного крыла (библиотека), Лучковая арка и трехцентровые ниши (заложённые дверные проёмы) (26.11.2020)



Видовая точка № 45.

Фрагмент декора интерьера зала, потолочная розетка (26.11.2020)



Видовая точка № 46.
Профильный штукатурный декор потолка и
откоса оконного проема (26.11.2020)



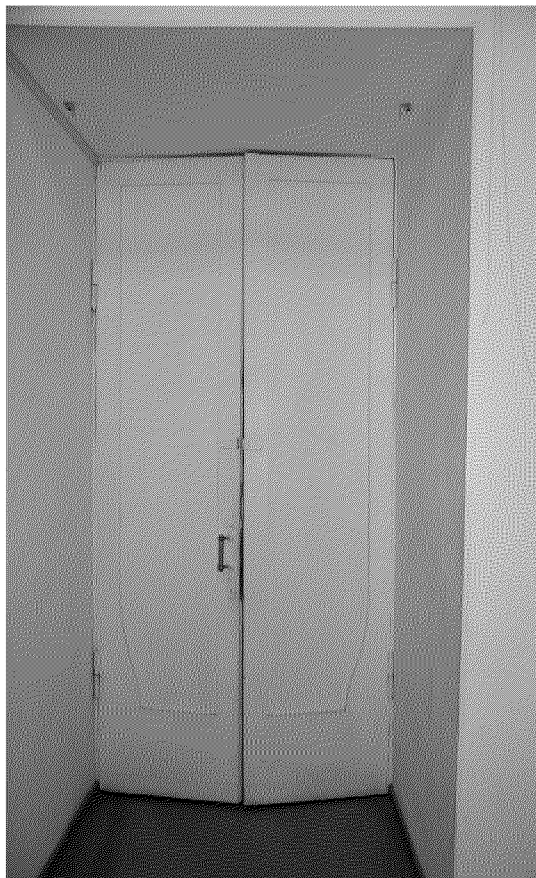
Видовая точка № 47.
Общий вид помещения библиотеки,
лучковая арка (26.11.2020)



Видовая точка № 48.
Обрамление дверного проема с современным декором
(26.11.2020)



Видовая точка № 49.
Профильное обрамление оконного проема
(26.11.2020)



Видовая точка № 50.
Двухстворчатые деревянные двери в стиле модерн
(26.11.2020)



Видовая точка № 51.
Дверная ручка (медь, латунь)
(26.11.2020)



Видовая точка № 52.
Помещение 2-го этажа южного крыла здания с сохранившимися дверями в стиле модерн (26.11.2020)



Видовая точка № 53.
Деревянная перегородка углового помещения
с дверью, остекленной фрамугой и профильным
обрамлением проема (19.11.2020)



Видовая точка № 54.
Деревянный тамбур с двойными дверями,
оформленный в современной стилистике
(Филатова Г.Г., 12.02.2013)



Видовая точка № 55.
Восточное крыло здания. Световой фонарь коридора
3-го этажа (19.11.2020)



Видовая точка № 56.
Металлическая вентиляционная решетка
(26.11.2020)



Видовая точка № 57.
Фрагмент дворового фасада. Металлическая дверь
спуска в подвал (15.07.2020)



Видовая точка № 58.
Металлические двери дворового входа на 1 этаж
(14.05.2020)



Видовая точка № 59.
Прямо́к окна подвала южного дворового фасада
(14.05.2020)



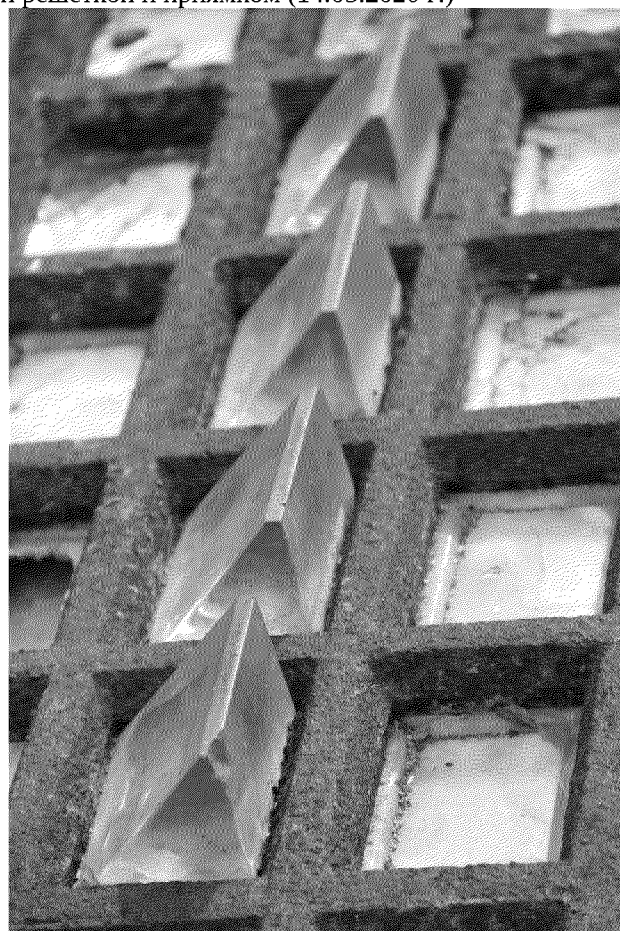
Видовая точка № 60.
Фрагмент крепления металлической двери, кованый
подстав и навес (14.05.2020)



Видовая точка № 61.
Окно подвала дворового фасада с кованой решеткой и приемком (14.05.2020 г.)



Видовая точка № 62.
Металлическая решетка приемка подвального окна
(14.05.2020 г.)



Видовая точка № 63.
Стеклянные призмы решетки (14.05.2020 г.)



Видовая точка № 64.

Крыша восточного крыла здания, световые фонари, слуховые окна
(автор снимка: Артюховский Г.Т., дата съемки: 15.07.2020 г.)



Видовая точка № 65.

Металлические фермы стропильной конструкции южного крыла здания
(автор снимка: Артюховский Г.Т., дата съемки: 09.06.2020 г.)