



## КОМИТЕТ ПО ОХРАНЕ ОБЪЕКТОВ КУЛЬТУРНОГО НАСЛЕДИЯ ТОМСКОЙ ОБЛАСТИ

### ПРИКАЗ

24.12.2020

№ 0172/01-07

Об утверждении предмета охраны объекта культурного наследия  
регионального значения «Здание 2-го реального училища», кон. XIX в.  
(г. Томск)

В соответствии со статьями 9.2., 33 Федерального закона от 25.06.2002 № 73-ФЗ «Об объектах культурного наследия (памятниках истории и культуры) народов Российской Федерации», подпунктом е) пункта 4) части 2 статьи 5 Закона Томской области от 06.09.2016 № 98-ОЗ «Об объектах культурного наследия (памятниках истории и культуры) Томской области», приказом Министерства культуры Российской Федерации от 13.01.2016 № 28 «Об утверждении Порядка определения предмета охраны объекта культурного наследия, включенного в единый государственный реестр объектов культурного наследия (памятников истории и культуры) народов Российской Федерации в соответствии со статьей 64 Федерального закона от 25 июня 2002 г. № 73-ФЗ «Об объектах культурного наследия (памятниках истории и культуры) народов Российской Федерации»; подпунктом г) пункта 8) части 9 главы 2 Положения о Комитете по охране объектов культурного наследия Томской области, утвержденного постановлением Губернатора Томской области от 29.04.2016 № 37,

#### ПРИКАЗЫВАЮ:

1. Утвердить предмет охраны объекта культурного наследия регионального значения «Здание 2-го реального училища», кон. XIX в., расположенного по адресу (местонахождение): Томская область, г. Томск, Кирова проспект, 36 (ранее сложившийся адрес по акту включения в реестр: г. Томск, ул. Кирова, 34), согласно приложению к настоящему приказу.

2. Контроль за исполнением настоящего приказа возложить на председателя Комитета по охране объектов культурного наследия Томской области.

Председатель Комитета

Е.В.Перетягина



УТВЕРЖДЕН  
приказом Комитета по охране объектов  
культурного наследия Томской области  
от 24.12.2020 № 0172/01-07

Предмет охраны объекта культурного наследия регионального значения  
«Здание 2-го реального училища», кон. XIX в., расположенного по адресу:  
Томская область, г. Томск, Кирова проспект, 36

1. Градостроительные характеристики здания:

1.1. Местоположение здания в южной части квартала, в строчке застройки, главным (южным) фасадом по красной линии пр. Кирова с развитием объема в глубину квартала и организацией внутреннего двора. Формирует линию застройки улицы и курдонер с восточной стороны.

1.2. Габаритные размеры здания на дату строительства кон. XIX в. и его силуэт, акцентированный аттиками ризалитов южного и восточного фасадов.

1.3. Секторы и направления видовых раскрытий здания: с пр. Кирова; со стороны курдонера; с внутри дворовой территории.

2. Объемно-пространственная композиция здания на дату строительства кон. XIX в. Двухэтажное каменное здание на высоком цокольном этаже. Форма плана Г-образная. Высотные отметки по венчающему карнизу здания.

3. Крыша на дату сохранившихся элементов ее конфигурация (вальмовая), габаритные размеры и высотные отметки по коньку. Характер кровельного покрытия (листовой металл с фальцовкой и окраской). Кирпичные дымовые трубы их материал, размеры, местоположение и декор. Местоположение водосточных труб. Местоположение и форма слуховых окон.

4. Композиция и архитектурно-художественное оформление фасадов здания на дату строительства кон. XIX в., выполненное в стиле «эkleктика»:

4.1. Композиция главного (южного) фасада центрально-осевая, решена в 7 осей оконных проемов, центральная ось акцентирована балконом в уровне 2-го этажа, 2-я и 6-я оси проемов – двумя ризалитами. Восточный фасад фронтальной композиции решен в 9 осей оконных проемов, 1-я и 8-я оси проемов акцентированы ризалитами. Дворовый (западный) фасад решен двумя частями: фасад, формирующий двор, решен в 5 осей окон, крайняя левая ось акцентирована ризалитом лестничного блока, торцевая часть здания – в 1 ось дверного проема. Дворовой (северный) фасад решен в 2 оси окон, крайняя правая ось акцентирована ризалитом лестничного блока, торцевая часть здания скрыта современной пристройкой.

4.2. Местоположение, размеры и форма оконных проемов: окна цокольного этажа – прямоугольные с приямками со стороны восточного и дворового фасадов, окна 1-го и 2-го этажей (в т.ч. заложенные окна северного фасада) – вытянутые прямоугольные, окна ризалита дворового (западного) фасада разных типоразмеров (в уровне чердака – узкие парные прямоугольные, в уровне 2-го этажа – прямоугольное). Небольшое круглое окно, расположенное над дверным проемом парадного входа.

4.3. Местоположение, размер и форма основных входов: парадный вход – проем высокий прямоугольный для двухстворчатых дверей с фрамугой, расположенный на главном фасаде по крайней левой оси проемов. Дворовые

входы: проем прямоугольной формы для двухстворчатых дверей, расположенный по центральной оси торцевого (западного) фасада, высокий проем прямоугольной формы для двухстворчатых дверей с фрамугой, расположенный по оси ризалита дворового (западного) фасада. Прямоугольные проемы балконных дверей, расположенные по центральной оси главного фасада в уровне 2-го этажа и по 3-й оси восточного фасада в уровне 1-го этажа.

4.4. Декоративное оформление фасадов с применением фигурного кирпича и песчаника. Уличные фасады (южный, восточный и торцевой западный) с более детальной проработкой: профильный карниз большого выноса с плитами песчаника в конструкции, декором в виде «сухариков» и фигурных кронштейнов; широкий фриз, декорированный профильным поясом, кронштейнами из формованного кирпича и плоскими прямоугольными филенками; профильный межэтажный пояс, оформленный небольшими кронштейнами из формованного кирпича; горизонтальные профильные пояса в уровне низа окон 1-го и 2-го этажей. Ниши с прямоугольными филенками под оконными проемами 1-го и 2-го этажа; муфтированные (рустованные в нижней части) пилястры с базой, оформляющие оконные простенки 2-го этажа центральной части южного и восточного фасадов. Декоративное оформление ризалитов: аттики прямоугольной формы (с профильным карнизом и базой); широкие угловые пилястры; завершение оконных проемов 2-го этажа лучковым сандриком, подоконные ниши с фигурными филенками. Высокий выступающий цоколь с профильным поясом, обрамлением оконных проемов простым наличником с «ушками» и замковым камнем. Балкон главного фасада и его декор: ажурная кованая решетка ограждения, профильные тяги по торцам балконной плиты. Декор дверного проема парадного входа главного фасада в виде сандрика на стилизованных кронштейнах с навершием сложного полукруглого силуэта с круглым окном и воллютообразными завитками по бокам (стиль барокко). Кирпичные парапетные столбики, расположенные в уровне крыши между аттиками главного фасада и их декор. Местоположение балкона восточного фасада (его исторический вид устанавливается по результатам реставрационных исследований). Декоративное оформление дворовых фасадов более простое: аналогичный венчающий карниз и фриз без кронштейнов, горизонтальные профильные пояса с прямоугольными нишами и филенками под окнами и аналогичное решение цоколя с обрамлением оконных проемов.

5. Виды отделки фасадной поверхности здания на дату строительства кон. XIX в., кирпичная кладка из лицевого кирпича без отделки, элементы фасадного декора: из песчаника без окраски, с оштукатуренной (гладкой, профилированной) и окрашенной поверхностью.

6. Колористическое решение фасадов здания на дату строительства кон. XIX в. Красно-коричневый цвет основного поля стен из натурального обожженного кирпича и декоративные элементы светло-желтого цвета (песчаник и окрашенные оштукатуренные поверхности). Цветовое решение кровли, оконных и дверных заполнений устанавливается по результатам реставрационных исследований.

7. Заполнения дверных и оконных проемов на дату сохранившихся элементов, их материал (дерево), характер оформления, форма, габаритные размеры, рисунок расстекловки оконных рам и дверных фрамуг. Наружные двери основных входов – деревянные двупольные филенчатые с фрамугой (исторический

вид дверных полотен и остекленных дверных фрамуг устанавливается по результатам реставрационных исследований). Наружные двери торцевого (западного) фасада – двойные деревянные двухстворчатые филенчатые (включая коробки и профильное обрамление проема внутри помещения). Внутренние двери – высокие деревянные филенчатые (по 4 филенки) двупольные с профильным обрамлением проемов. Исторический вид балконных дверей устанавливается по результатам реставрационных исследований. Профильные деревянные подоконники на заложенных оконных проемах служебной лестницы.

8. Пространственно-планировочная структура интерьеров здания в габаритах капитальных несущих конструкций стен и перекрытий на дату строительства кон. XIX в., включая первоначальные габариты и форму дверных проемов всех помещений здания. Планировочная структура коридорная с крупными помещениями и двумя лестницами, расположенными в торцевых частях здания.

9. Конструктивные элементы здания на дату строительства кон. XIX в. Фундамент из бутового камня, стены кирпичные, кирпичные своды по металлическим балкам в перекрытии над подвалом (тепловой узел), в конструкции лестничных площадок и балконной плиты.

10. Лестницы на дату сохранившихся элементов их местоположение, конфигурация маршей, конструкция, форма ступеней и ограждение. Парадная лестница – двухмаршевая со ступенями из песчаника по металлическим косоурам и ажурным кованым ограждением, расположенная в юго-западной части здания. Служебная лестница – более узкая аналогичной конструкции с простым металлическим ограждением, расположенная в северо-восточной части здания.

11. Архитектурно-художественное оформление интерьеров на дату сохранившихся элементов декоративного оформления их местоположение, размеры, профиль сечения. Профильные штукатурные тяги в оформлении потолков и балок помещений 1-го и 2-го этажей (кабинеты, аудитории, холл и коридоры), нижней плоскости лестничных маршей и междуэтажных площадок парадной лестницы. Профильное штукатурное обрамление откосов дверных проемов и прямоугольных арок. Элемент декоративного оформления парадного входа.

12. Инженерно-техническое оборудование на дату на дату сохранившихся элементов: печи и печные заслонки.

Приложение  
к Предмету охраны объекта культурного  
наследия регионального значения «Здание  
2-го реального училища», кон. XIX в.  
расположенного по адресу: Томская  
область., г. Томск, Кирова проспект, 36

**Фотографические изображения объекта культурного наследия**

Автор снимков: Архитектор 1 категории ОГАУК "Центр по охране памятников"  
Рачковская О.Н., дата съемки: 10.09.2019 г.



Видовая точка № 1. Общий вид здания с пр. Кирова



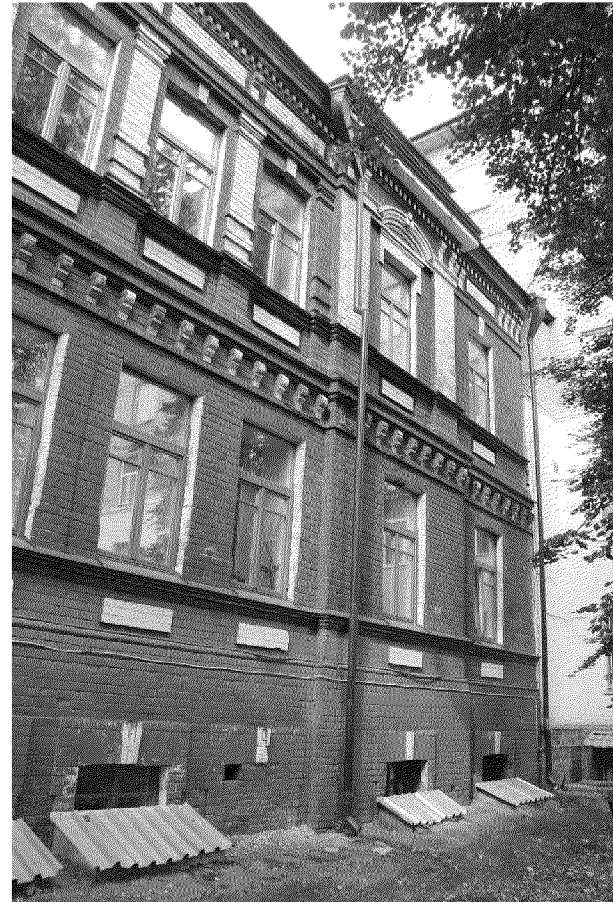
Видовая точка № 2. Главный (южный) фасад. Общий вид здания с пр. Кирова



Видовая точка № 3.  
Восточный фасад. Общий вид здания



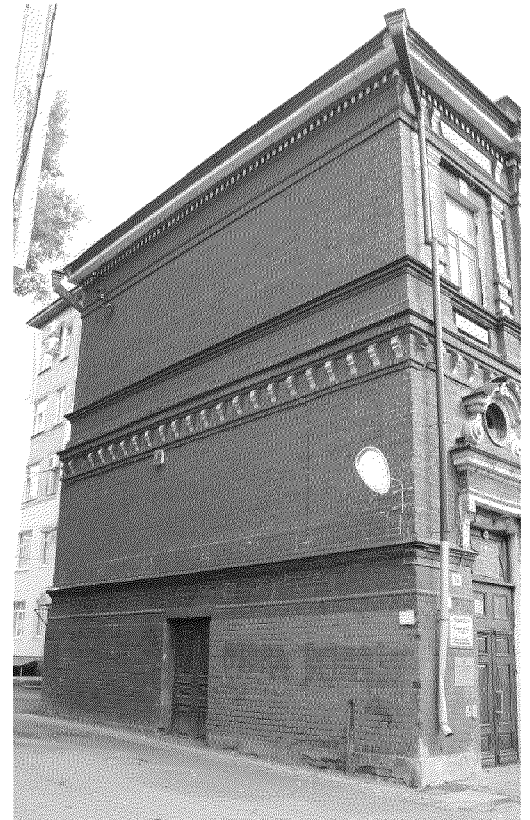
Видовая точка № 4.  
Фрагмент восточного фасада с дверью  
выхода на балкон 1-го этажа (утрачена)



Видовая точка № 5.  
Фрагмент восточного фасада



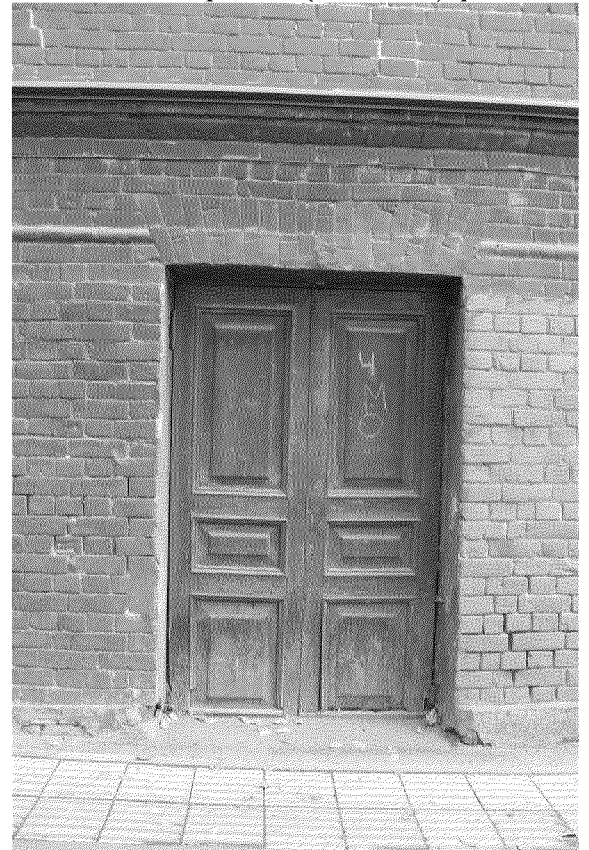
Видовая точка № 6.  
Общий вид здания с территории двора



Видовая точка № 7.  
Торцевой (западный) фасад



Видовая точка № 8.  
Дворовый (западный) фасад здания.  
Ризалит лестничного блока



Видовая точка № 9.  
Дверной проем торцевого (западного)  
фасада с деревянными филенчатыми дверями



Видовая точка № 10.  
Фрагмент южного фасада.  
Декор парадного входа



Видовая точка № 11.  
Юго-восточный угол здания. Ризалиты



Видовая точка № 12.  
Фрагмент декора ризалита южного фасада



Видовая точка № 13.  
Фрагмент южного фасада. Декор окна  
2-го этажа



Видовая точка № 14.  
Парадная лестница с металлическим  
кованым ограждением



Видовая точка № 15.  
Штукатурные тяги в отделке лестничных  
маршей и площадки парадной лестницы



Видовая точка № 16.  
Служебная лестница (песчаник)



Видовая точка № 17.  
Деревянный лестничный марш  
служебной лестницы (подъем на чердак)



Видовая точка № 18.  
Профилированный деревянный наличник  
дверного проема (2 этаж)



Видовая точка № 19.  
Профилированное обрамление откосов  
дверного проема (2 этаж)



Видовая точка № 20.  
Двухстворчатые двери. Выход со стороны  
торцевого (западного) фасада



Видовая точка № 21.  
Декоративное оформление парадного  
(главного) входа в интерьере



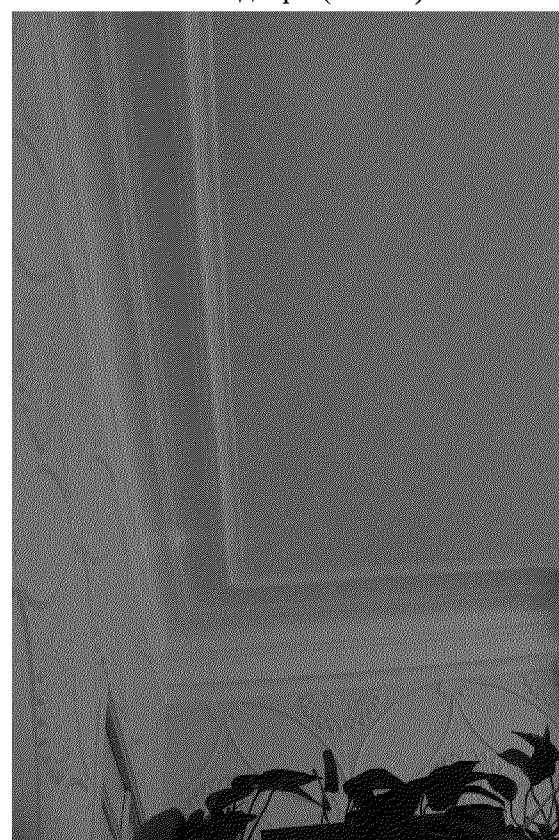
Видовая точка № 22.  
Профилированные штукатурные тяги в  
помещении 1-го этажа. Печь



Видовая точка № 23.  
Деревянные филенчатые двупольные  
межкомнатные двери (2 этаж)



Видовая точка № 24.  
Профилированные штукатурные тяги в  
отделке потолка коридора 1-го этажа



Видовая точка № 25.  
Штукатурные профилированные тяги в  
отделке потолка кабинета 1-го этажа



Видовая точка № 26.

Профильные штукатурные тяги в оформлении потолка помещения 1-го этажа



Видовая точка № 27.

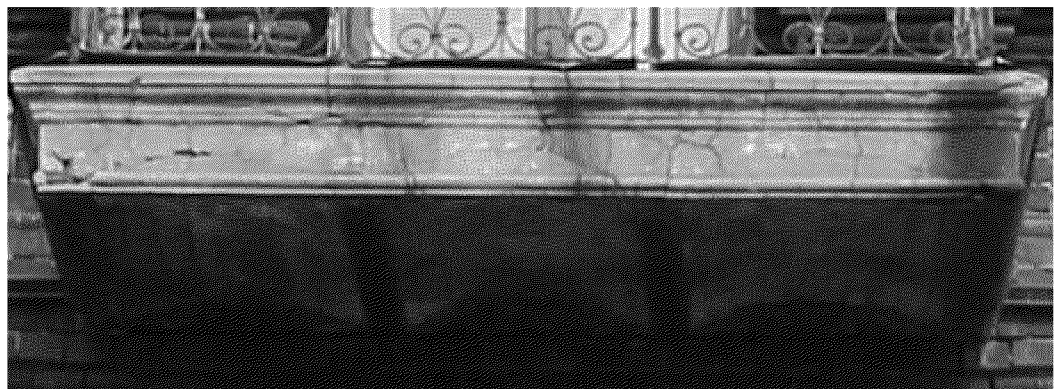
Профильные штукатурные тяги в оформлении потолка помещения цокольного этажа (тренажерный зал)



Видовая точка № 28.  
Кирпичные своды лестничной площадки (подвал)



Видовая точка № 29.  
Кирпичные своды помещения подвала (тепловой узел)



Видовая точка № 30.  
Кирпичные своды по металлическим балкам, профильные тяги  
на торцах балконной плиты



Илл. 1  
2-е Реальное  
училище  
Фото нач. XX в.



Илл. 2  
2-е Реальное училище.  
Фото 1915 год



Илл. 3 2-е Реальное училище. Фото 1915 год



Илл. 4 2-е Реальное училище. Фармучилище.  
Фото: П.Н. Коханенко, 1968-1974 гг.