



КОМИТЕТ ПО ОХРАНЕ ОБЪЕКТОВ КУЛЬТУРНОГО НАСЛЕДИЯ ТОМСКОЙ ОБЛАСТИ

ПРИКАЗ

14.04.2020

№ 0057/01-07

О включении выявленного объекта культурного наследия «Двухэтажный жилой дом усадьбы Керженцева И.Г.», кон. XIX – нач. XX вв., в единый государственный реестр объектов культурного наследия (памятников истории и культуры) народов Российской Федерации в качестве объекта культурного наследия регионального значения, об утверждении границ его территории и предмета охраны

В соответствии с пунктом 5 статьи 3.1. и статьей 18 Федерального закона от 25.06.2002 № 73-ФЗ «Об объектах культурного наследия (памятниках истории и культуры) народов Российской Федерации», статьей 9 Закона Томской области от 06.09.2016 № 98-ОЗ «Об объектах культурного наследия (памятниках истории и культуры) Томской области», подпунктом 1) пункта 10 «Положения о Комитете по охране объектов культурного наследия Томской области», утвержденного постановлением Губернатора Томской области от 29.04.2016 № 37, на основании положительного заключения государственной историко-культурной экспертизы документов, обосновывающих включение выявленного объекта культурного наследия в единый государственный реестр объектов культурного наследия (памятников истории и культуры) народов Российской Федерации от 12.07.2019, в целях обеспечения сохранности объекта,

ПРИКАЗЫВАЮ:

1. Включить выявленный объект культурного наследия «Двухэтажный жилой дом усадьбы Керженцева И.Г.», кон. XIX – нач. XX вв., расположенный по адресу: Томская область, г. Томск, Дзержинского улица, 6, в единый государственный реестр объектов культурного наследия (памятников истории и культуры) народов Российской Федерации в качестве объекта культурного наследия регионального значения.
2. Утвердить границы территории объекта культурного наследия регионального значения согласно приложению № 1 к настоящему приказу.
3. Установить особый режим использования земельных участков в границах территории объекта культурного наследия регионального значения в соответствии со статьей 5.1 Федерального закона от 25.06.2002 № 73-ФЗ «Об объектах культурного наследия (памятниках истории и культуры) народов Российской Федерации».
4. Утвердить предмет охраны объекта культурного наследия регионального значения согласно приложению № 2 к настоящему приказу.
5. Исключить из списка выявленных объектов историко-культурного наследия, расположенных на территории Томской области, объект, включенный пунктом 12 приказа Департамента по культуре и туризму Томской области от 29.03.2013 № 109/01-09 «О включении в список выявленных объектов культурного наследия объектов, обладающих признаками объекта культурного наследия зданий и сооружений, расположенных на территории Томской области».
6. Контроль за исполнением настоящего приказа возложить на председателя Комитета по охране объектов культурного наследия Томской области.

Председатель комитета



Е.В.Перетягина

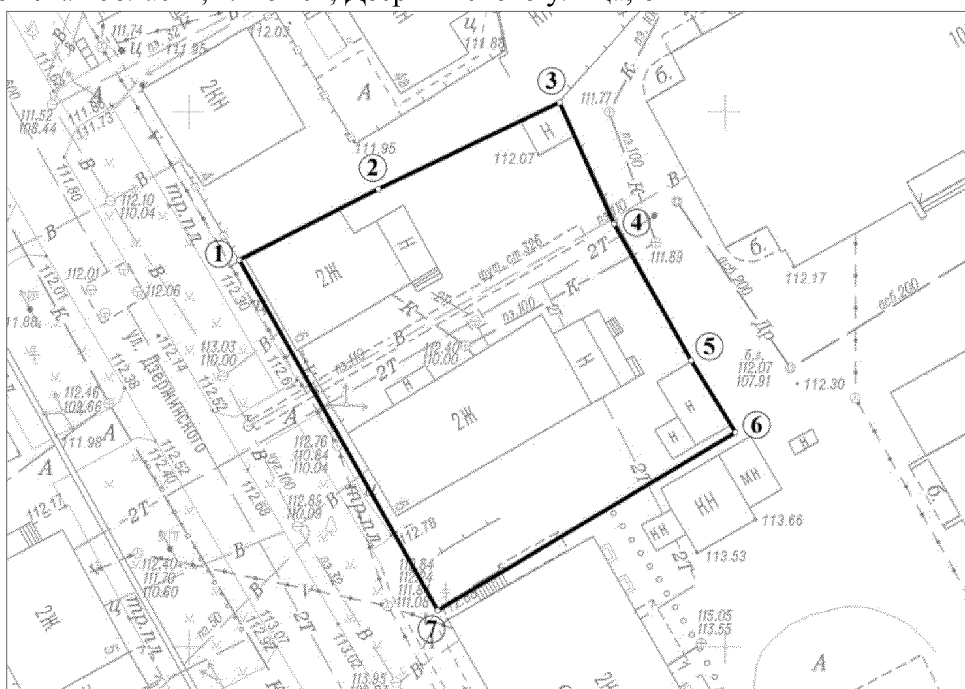
Приложение № 1 утверждено приказом
Комитета по охране объектов
культурного наследия Томской области
от 14.04.2020 № 0057/01-07

**Границы территории объекта культурного наследия регионального значения
«Двухэтажный жилой дом усадьбы Керженцева И.Г.», кон. XIX – нач. XX вв.,
расположенного по адресу: Томская область, г. Томск, Дзержинского улица, 6**

1. Ведомость координат (в системе МСК 70) границ территории объекта культурного наследия регионального значения «Двухэтажный жилой дом усадьбы Керженцева И.Г.», кон. XIX – нач. XX вв., расположенного по адресу: Томская область, г. Томск, Дзержинского улица, 6

Номер поворотной точки	Координаты		Дирекционный угол (град. мин. сек.)	Расстояние (м)
	X	Y		
1	349 099,02	4 326 123,89		
			61°56,3'	14,56
2	349 105,87	4 326 136,74		
			63°23,6'	18,76
3	349 114,27	4 326 153,51		
			154°47,9'	12,40
4	349 103,05	4 326 158,79		
			149°29,1'	14,67
5	349 090,41	4 326 166,24		
			147°18,0'	7,87
6	349 083,79	4 326 170,49		
			238°5,5'	32,37
7	349 066,68	4 326 143,01		
			329°24,5'	37,57
1	349 099,02	4 326 123,89		

2. Схема границ территории объекта культурного наследия регионального значения «Двухэтажный жилой дом усадьбы Керженцева И.Г.», кон. XIX – нач. XX вв., расположенного по адресу: Томская область, г. Томск, Дзержинского улица, 6



Площадь земельного участка – 1175,28 кв.м.

Предмет охраны объекта культурного наследия регионального значения

«Двухэтажный жилой дом усадьбы Керженцева И.Г.», кон. XIX – нач. XX вв., расположенного по адресу: Томская область, г. Томск, Дзержинского улица, 6

1. Градостроительные характеристики здания:

1.1 Местоположение здания в планировочной структуре исторической части города, в зоне градостроительного расположения объектов культурного наследия регионального значения. Расположение здания в строчке периметральной застройки квартала, главным (западным) фасадом по красной линии ул. Дзержинского. Формирует строчку застройки улицы.

1.2 Входит в состав исторической усадьбы кон. XIX – нач. XX вв. и является одним из основных строений усадьбы.

1.3 Габариты здания на дату строительства кон. XIX – нач. XX вв. и его силуэт.

1.4 Секторы и направления видовых раскрытий здания при его восприятии с ул. Дзержинского и с дворовой территории усадьбы.

1.5 Исторический характер ограждения территории усадьбы (устанавливается по результатам реставрационных исследований).

2. Объемно-пространственная композиция здания на дату строительства кон. XIX – нач. XX вв. Двухэтажное деревянное здание на кирпично-бутовом цоколе с «холодной» более низкой по высоте пристройкой по восточному фасаду. Форма плана Г-образная. Высотные отметки по венчающим карнизам всех объемов здания.

3. Конфигурация (форма) крыши (над основным объемом – вальмовая, над пристройкой – односкатная), ее габаритные размеры и высотные отметки по коньку. Характер кровельного покрытия (листовой металл с фальцовкой и окраской). Местоположение водосточных труб. Слуховое окно с двухскатной крышей, его местоположение (по оси восточного фасада) и декор (профильный карниз).

4. Композиция и архитектурно-художественное оформление фасадов здания на дату строительства кон. XIX – нач. XX вв.:

4.1. Главный (западный) фасад решен в 5 осей окон (оконные проемы 4 и 5 осей сдвоенные). Южный фасад по основному объему решен в 5 осей окон (оконные проемы 2 и 3 осей сдвоенные), по пристройке в 2 оси дверных проемов. Восточный (дворовый) фасад решен по основному объему в 2 оси (окна сдвоенные), по пристройке – в 2 оси окон. Северный фасад «глухой».

4.2. Декоративное оформление фасадов основного объема здания: выступающий цоколь с кирпичным поясом и металлическим фартуком, обшивка стен из профильных досок (горизонтальная, ниже окон 1-го этажа – вертикальная). Карниз массивный профильный большого выноса с резным подзором и широким 2-х ярусным фризом и их декор (подшивка из профильных досок, декор из пропиленной резьбы растительного орнамента, профильный пояс). Лопатки, расположенные в местах врубок бревенчатых стен сруба и их декор (прямоугольное профильное обрамление, профильные пояски, накладной декор из пропиленной резьбы растительного орнамента, элементы объемной резьбы в виде фигурной колонки, объемные прямоугольные филенки). Наличники с прямоугольным завершением лобовой доски и фигурной нижней доской и их декор (профильный карниз наверху, профильное рамочное обрамление деталей, накладная ажурная резьба растительного орнамента на лобовой доске, круглые детали на свесах боковин, прорезной декор нижней доски). Ставни деревянные филенчатые двухстворчатые на окнах 1-го этажа главного фасада. Профильный междуэтажный пояс с резным декором растительного орнамента на главном (западном) фасаде здания. Рамочное профильное обрамление вентиляционных отверстий на фасадах.

4.3. Местоположение и габариты основных входов в здание: дверные проемы прямоугольной формы, расположенные: один – на боковом (южном) фасаде основного объема

здания, второй – по оси пристройки дворового (восточного) фасада. Местоположение остальных первоначальных входов устанавливается по результатам реставрационных исследований.

4.4. Местоположение, размеры и форма оконных проемов – прямоугольные (окна пристройки небольшие разных типоразмеров).

5. **Виды отделки фасадной поверхности** на дату строительства здания кон. XIX – нач. XX вв. Дощатая профильная обшивка стен сруба основного объема здания и пристройки. Цокольная часть из бутового камня с гладкой выровненной поверхностью и с фрагментами лицевой кирпичной кладки из старого кирпича.

6. **Колористическое решение фасадов** на дату строительства здания кон. XIX – нач. XX вв., (устанавливается по результатам реставрационных исследований).

7. **Заполнения дверных и оконных проемов** на дату сохранившихся элементов, их материал (дерево), характер оформления, рисунок переплета оконных рам. Оконные коробки деревянные с профильным подоконником и профильным обрамлением проемов. Рамы прямоугольные с мелкой расстекловкой. Дверные коробки деревянные прямоугольные с профильным обрамлением проема, полотна – филенчатые, одно- и двухстворчатые. Филенчатые дверные полотна с фигурным резным декором. Двери входа на этаж – дощатые с накладными плоскими филенками. Дверь пристройки – одностворчатая дощатая на шпонках и металлических кованых навесах (в т.ч. дверная коробка массивная с профильным обрамлением).

8. **Пространственно-планировочная структура интерьеров здания** в габаритах капитальных несущих конструкций стен и перекрытий на дату строительства здания кон. XIX – нач. XX вв., включая габариты дверных проемов всех помещений здания.

9. **Конструктивные элементы здания** на дату строительства здания кон. XIX – нач. XX вв. Фундаменты из бутового камня, стены цоколя из бута с фрагментами кирпичной кладки, стены основного объема из бревен, рубленных в «обло» с остатком, перекрытия – плоские по балкам. Стены пристройки – дощатые.

10. **Лестницы** на дату сохранившихся элементов и их местоположение (в пристройке восточного фасада), материал (дерево), конструкция (на тетевых с врезными ступенями), конфигурация маршей, форма ступеней (с валиком), ограждение с профильным поручнем.

11. **Архитектурно-художественное оформление интерьеров** на дату сохранившихся элементов декоративного оформления. Внутренняя обшивка стен пристройки из профильных досок без окраски. Массивные плахи покрытия пола.

12. **Инженерно-техническое оборудование здания** на дату сохранившихся элементов. Система вентиляции конструкций (продухи на фасадах).

Приложение к предмету охраны объекта культурного наследия регионального значения, утверждено приказом Комитета по охране объектов культурного наследия Томской области от 14.04.2020 № 0057/01-07

Фотографические изображения предмета охраны объекта культурного наследия регионального значения «Двухэтажный жилой дом усадьбы Керженцева И.Г.», кон. XIX – нач. XX вв., расположенного по адресу: Томская область, г. Томск, Дзержинского улица, 6

Автор снимков: начальник отдела научного учета ОКН (памятников истории и культуры) ОГАУК "Центр по охране памятников" Яблонская М.А.



Видовая точка № 1.

Общий вид зданий усадьбы по ул. Дзержинского (08.04.2020 г.)



Видовая точка № 2. Главный (западный) фасад здания (08.04.2020 г.).



Видовая точка № 3.
Общий вид здания с юго-западной стороны (08.04.2020 г.)



Видовая точка № 4.
Общий вид здания с юго-восточной дворовой стороны (08.04.2020 г.).



Видовая точка № 5.
Фрагмент декора угловой лопатки
(в уровне 1-го этажа)



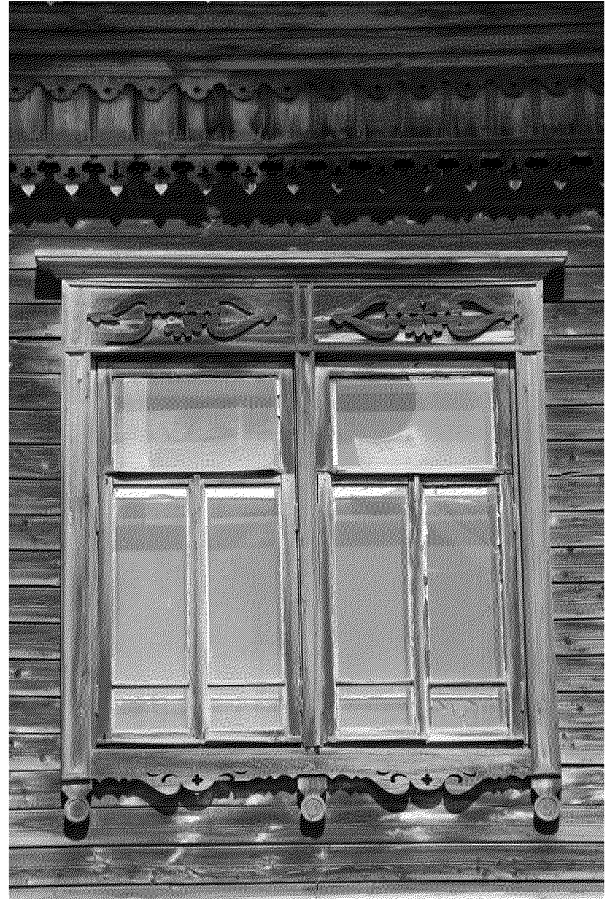
Видовая точка № 6.
Фрагмент декора угловой лопатки
(в уровне 2-го этажа). Декор фриза.



Видовая точка № 7.
Фрагмент декора главного фасада (фрагмент декора угловой лопатки,
фрагмент междуэтажного пояса)



Видовая точка № 8.
Окно 2-го этажа главного фасада



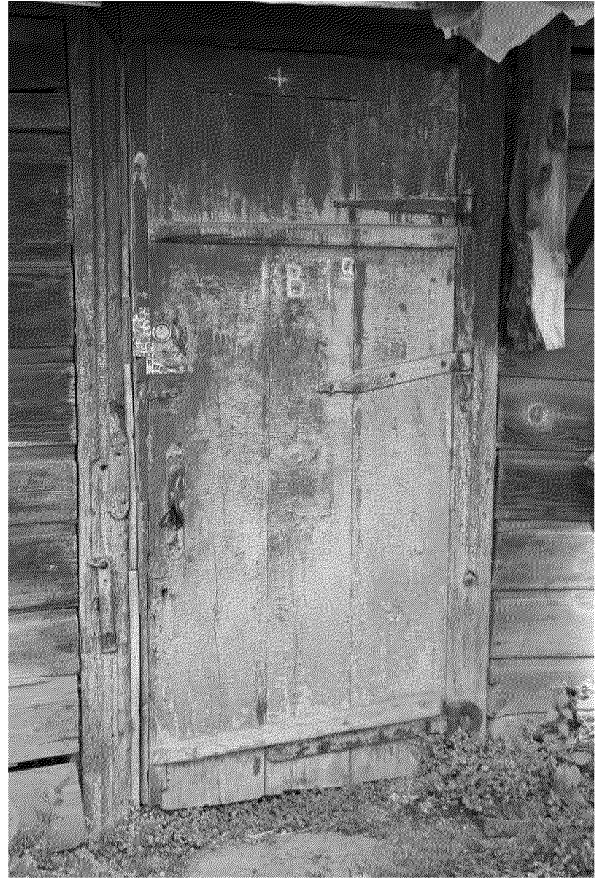
Видовая точка № 9.
Парное с импостом окно 2-го этажа главного фасада



Видовая точка № 10.
Парное с импостом окно 1-го этажа главного фасада



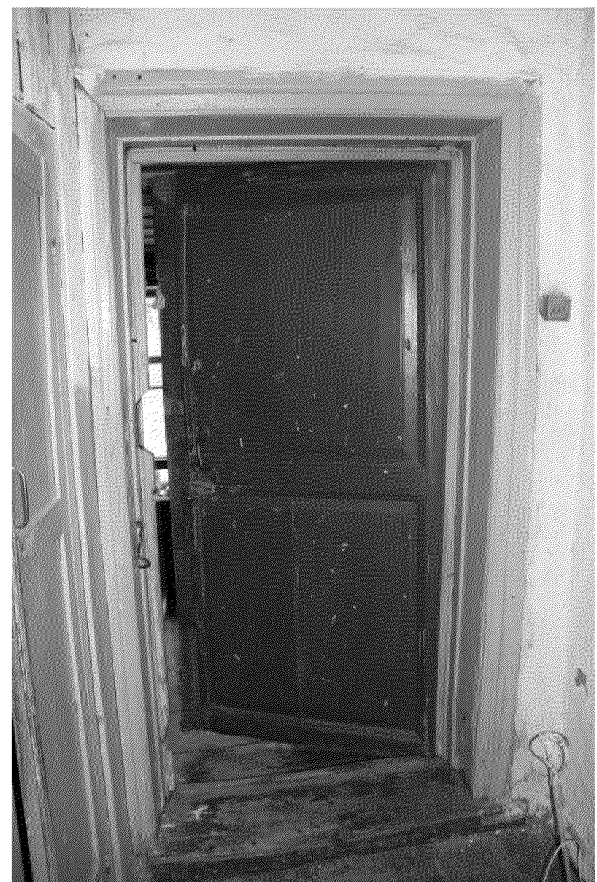
Видовая точка № 11.
Фрагмент цоколя здания
(бутовый камень)



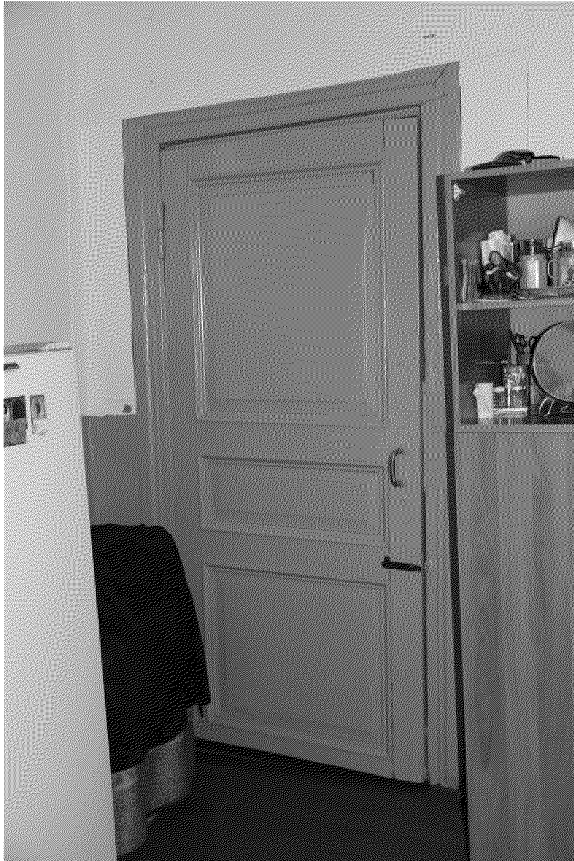
Видовая точка № 12.
Дошатая на шпонках дверь входа
на 1-й этаж



Видовая точка № 13.
Деревянная лестница на 2-й этаж
(автор снимка: Рыжикова А.Ю.)



Видовая точка № 14.
Одностворчатая филленчатая дверь
входа на 2-й этаж



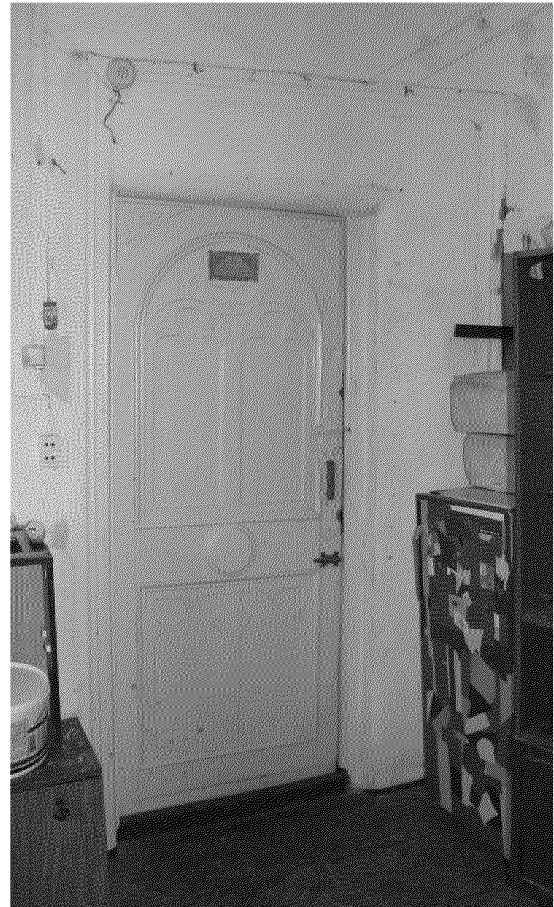
Видовая точка № 15.
Одностворчатая дверь



Видовая точка № 16.
Двухстворчатая дверь
(автор снимка: Рыжикова А.Ю.)



Видовая точка № 17.
Одностворчатая дверь с фигурным декором
(Рыжикова А.Ю.)



Видовая точка № 18.
Дверь в заложённом проеме
(автор снимка: Рыжикова А.Ю.)



Видовая точка № 19.
Сдвоенное окно с импостом
в квартире 2-го этажа



Видовая точка № 20.
Оконная ручка наружной рамы
(металл)



Видовая точка № 21.
Оконный шпингалет (металл)



Видовая точка № 22.
Оконная ручка (металл)