



КОМИТЕТ ПО ОХРАНЕ ОБЪЕКТОВ КУЛЬТУРНОГО НАСЛЕДИЯ ТОМСКОЙ ОБЛАСТИ

ПРИКАЗ

09.04.2020

№ 0053/01-07

Об утверждении предмета охраны объекта культурного наследия
регионального значения «Дом жилой», нач. XX в., (г. Томск)

Руководствуясь Федеральным законом от 25.06.2002 № 73-ФЗ «Об объектах культурного наследия (памятниках истории и культуры) народов Российской Федерации»; Законом Томской области от 06.09.2016 № 98-ОЗ «Об объектах культурного наследия (памятниках истории и культуры) Томской области»; приказом Министерства культуры Российской Федерации от 13.01.2016 № 28 «Об утверждении Порядка определения предмета охраны объекта культурного наследия, включенного в единый государственный реестр объектов культурного наследия (памятников истории и культуры) народов Российской Федерации в соответствии со статьей 64 Федерального закона от 25 июня 2002 г. № 73-ФЗ «Об объектах культурного наследия (памятниках истории и культуры) народов Российской Федерации»; подпунктом г) пункта 8) части 9 главы 2 Положения о Комитете по охране объектов культурного наследия Томской области, утвержденного постановлением Губернатора Томской области от 29.04.2016 № 37,

ПРИКАЗЫВАЮ:

1. Утвердить предмет охраны объекта культурного наследия регионального значения «Дом жилой», нач. XX в., расположенного по адресу (местонахождение): Томская область, г. Томск, Дзержинского улица, 34/3 (ранее сложившийся адрес: ул. Дзержинского, 42), согласно приложению к настоящему приказу.
2. Контроль за исполнением настоящего приказа возложить на председателя Комитета по охране объектов культурного наследия Томской области.

Председатель комитета



Е.В. Перетягина

Предмет охраны объекта культурного наследия регионального значения
«Дом жилой», нач. XX в., расположенного по адресу: Томская область, г. Томск,
Дзержинского улица, 34/3 (ранее сложившийся адрес: ул. Дзержинского, 42)

1. Градостроительные характеристики:

1.1 Местоположение здания в глубине квартала на значительном удалении от красной линии ул. Дзержинского.

1.2 Габариты здания на дату строительства нач. XX в. и его силуэт.

1.3 Секторы и направления видовых раскрытий здания при его круговом восприятии с внутриквартальной территории.

2. Объемно-пространственная композиция здания на дату строительства нач. XX в. Двухэтажное деревянное здание на кирпичном цокольном этаже с двумя 2-х этажными более низкими по высоте прирубами. План сложной конфигурации: основной объем Г-образный в плане усложнен со стороны северного фасада двумя прирубами. Высотные отметки по венчающим карнизам всех объемов здания.

3. Конфигурация (форма) крыши (над основным объемом – вальмовая, над прирубами – 3-х скатная), ее габаритные размеры и высотные отметки по коньку. Характер кровельного покрытия – листовой металл с фальцовкой и окраской. Кирпичные дымовые трубы. Слуховое окно, его местоположение, форма габаритные размеры и декор. Водосточные трубы, их местоположение, материал, габаритные размеры, форма и декор.

4. Композиция и архитектурно-художественное оформление фасадов на дату строительства здания нач. XX в.:

4.1 Композиция главного (западного) фасада с асимметрично расположенным прирубом решена по основному объему в 5 осей оконных проемов, по прирубу – в 1 ось проемов. Южный фасад с асимметрично расположенным ризалитом решен в 8 осей окон (в т.ч. ризалит в 2 оси окон). Восточный фасад с асимметрично расположенным прирубом решен по основному объему – в 4 оси оконных проемов и прируб – в 2 оси проемов. Северный фасад в центральной части основного объема решен в 3 оси окон, боковые части сформированы двумя выступающими прирубами: левый – в 2 оси окон, правый – в 3 оси проемов.

4.2 Местоположение и габариты основных входов: проемы прямоугольной формы с остекленными фрамугами, расположенные по осям прирубов западного и восточного фасадов и на северном фасаде по крайней оси правого прируба.

4.3 Местоположение, размеры и форма оконных проемов: в уровне 1 и 2-го этажей здания – прямоугольные (в т.ч. небольшие окна северного фасада), в уровне цокольного этажа – лучковые.

4.4 Декоративное оформление фасадов основного объема здания и прирубов (в т.ч. элементы, восстановленные в процессе научной реставрации): карниз массивный профильный большого выноса с резным подзором и широким 2-х ярусным фризом, декорированным ажурной просечной резьбой растительного орнамента. Накладные элементы с резным декором, расположенные на фризе по углам здания. Наличники окон деревянной части здания с прямоугольной формой лобовой доски и их декор: профильное обрамление, профильный пояс, профильный карниз с 2-х ярусным широким подзором, ажурный резной декор в навершии, на боковинах и нижней доске наличника. Наличники небольших окон – простые прямоугольные из профильной обвязки. Профильный пояс

кирпичного цоколя, покрытый металлическим фартуком. Дополнительный декор главного (западного) фасада: декор кирпичного цоколя (профильный карниз, скошенный руст, выступающее обрамление лучковых окон с замковым камнем, парные полукруглые колонки с капителями, прямоугольные филенки), декор деревянной части здания (фигурные резные кронштейны растительного орнамента, расположенные под карнизом по углам основного объема, прируба и по осям оконных простенков здания).

4.5 Местоположение крылец основных входов и их вид (в т.ч. элементы, восстановленные в процессе научной реставрации).

5. Виды отделки фасадной поверхности здания на дату строительства нач. XX века. Цокольная часть здания – лицевая кирпичная кладка. Фасады деревянной части: основного объема – бревенчатые без обшивки, прирубов – из окантованных бревен. Деревянные элементы фасадного декора с окраской.

6. Колористическое решение фасадов на дату строительства здания нач. XX в., (устанавливается по результатам реставрационных исследований).

7. Заполнения дверных и оконных проемов на дату сохранившихся элементов, их материал (дерево), габариты, форма, характер оформления, рисунок переплета оконных рам и дверных фрамуг, деревянные оконные и дверные коробки. Исторический вид дверных полотен.

8. Пространственно-планировочная структура интерьеров здания в габаритах капитальных несущих конструкций стен и перекрытий на дату строительства здания нач. XX в., включая первоначальные габариты дверных проемов всех помещений здания.

9. Конструктивные элементы здания на дату строительства здания нач. XX в. Фундаменты из бутового камня, стены цокольного этажа – кирпичные, стены основного объема из бревен, рубленных в «лапу», стены прирубов из окантованных бревен, рубленных в «лапу», перекрытия – плоские по балкам.

10. Местоположение внутренних лестниц (в прирубах), их материал (дерево), конструкция (с врезными ступенями), характер исторического ограждения – из балясин.

11. Архитектурно-художественное оформление интерьеров на дату сохранившихся элементов декоративного оформления.

12. Инженерно-техническое оборудование здания на дату сохранившихся элементов. Система вентиляции конструкций (продухи на фасадах). Печи (в случае их соответствия ценному историческому периоду).

Приложение к предмету охраны объекта культурного наследия регионального значения, утвержденному приказом Комитета по охране объектов культурного наследия Томской области от 09.04.2020 № 0053/01-07

Фотографические изображения предмета охраны объекта культурного наследия регионального значения «Дом жилой», нач. XX в., расположенного по адресу: г. Томск, Дзержинского улица, 34/3 (ранее сложившийся адрес: ул. Дзержинского, 42)

Автор снимков: начальник отдела научного учета ОКН (памятников истории и культуры) ОГАУК "Центр по охране памятников" Яблонская М.А.



Видовая точка № 1. Вид здания по состоянию на 1970-е гг. (автор снимка: Коханенко П.Н.)



Видовая точка № 2. Главный (западный) фасад здания (08.04.2020 г.)



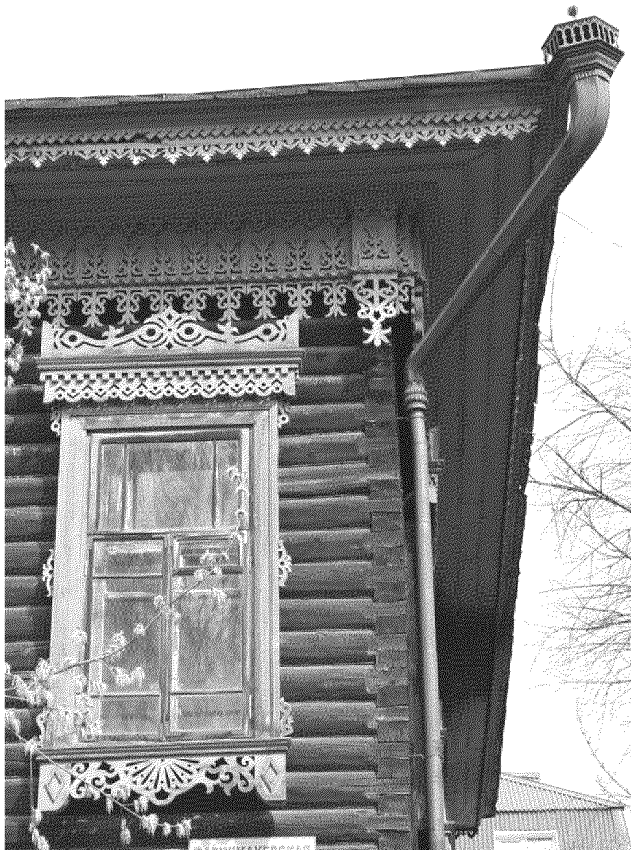
Видовая точка № 3.
Общий вид здания с юго-западной стороны (дата съемки: 08.14.2020 г.)



Видовая точка № 4.
Общий вид здания с северо-восточной стороны (дата съемки: 08.04.2020 г.)



Видовая точка № 5.
Южный фасад здания (дата съемки: 08.04.2020 г.)



Видовая точка № 6. Окно 2-го этажа ризалита южного фасада (до проведения ремонтных работ)



Видовая точка № 7. Окно 2-го этажа ризалита (после ремонта, дата съемки: 12.10.2018 г.)



Видовая точка № 8.
Общий вид здания с юго-западной стороны (до проведения ремонтных работ)



Видовая точка № 9. Общий вид здания с юго-восточной стороны
(до проведения ремонтных работ)



Видовая точка № 10.

Фрагмент ризалита южного фасада (до проведения ремонтных работ).



Видовая точка № 11.

Фрагмент декора кирпичного цоколя главного фасада
(до проведения ремонтных работ).



Видовая точка № 12.

Общий вид здания с северо-восточной стороны (до проведения ремонтных работ)



Видовая точка № 13.

Фрагмент центральной части северного фасада (до проведения ремонтных работ)