



## ДЕПАРТАМЕНТ ЛЕСНОГО ХОЗЯЙСТВА ТОМСКОЙ ОБЛАСТИ

### ПРИКАЗ

г. Томск

06.02.2020

№ 22

#### О внесении изменений в лесохозяйственный регламент Улу-Юльского лесничества Томской области

В соответствии со статьей 87 Лесного кодекса Российской Федерации, пунктом 16 «Состава лесохозяйственных регламентов, порядка их разработки, сроков их действия и порядка внесения в них изменений», утвержденного Приказом Минприроды России от 27.02.2017 № 72 «Об утверждении состава лесохозяйственных регламентов, порядка их разработки, сроков их действия и порядка внесения в них изменений», Приказом Минприроды России от 12.09.2016 № 470 «Об утверждении Правил осуществления мероприятий по предупреждению распространения вредных организмов», на основании материалов лесопатологических обследований на территории Улу-Юльского лесничества (акты лесопатологического обследования № Ар305-6 от 05.07.2017, № СЛ10-11 от 17.07.2017, № Ар305-2 от 09.08.2017, № Ар305-8 от 23.10.2017, № С37-26, С38-15,16,18 от 21.11.2017, № Ар305-19, Ул88-23 от 28.11.2017, № 01/18/2018, 02/18/2018, 03/18/2018, 04/18/2018 от 22.10.2018, № 05/18/2018, 06/18/2018, 07/18/2018, 08/18/2018 от 13.11.2018, № 09/18/2018, 10/18/2018, 11/18/2018, 12/18/2018, 13/18/2018 от 03.12.2018, № 14/18/2018, 15/18/2018, 16/18/2018 от 03.12.2018, № 17/18/2018, 18/18/2018, 19/18/2018, 20/18/2018, 21/18/2018 от 26.12.2018, № 01/18/2019, 02/18/2019, 03/18/2019, 04/18/2019 от 16.08.2019, № 01/18/2019, 02/18/2019, 03/18/2019, 04/18/2019 от 16.08.2019, № 05/18/2019, 06/18/2019, 07/18/2019, 08/18/2019 от 26.09.2019),

#### ПРИКАЗЫВАЮ:

внести в лесохозяйственный регламент Улу-Юльского лесничества Томской области, утвержденный приказом Департамента лесного хозяйства Томской области от 20.12.2013 № 132 «Об утверждении лесохозяйственного регламента Улу-Юльского лесничества Томской области» (в редакции приказов от 13.11.2018 № 53, от 03.06.2019 № 31, от 11.11.2019 № 72) (официальный интернет-портал правовой информации <http://pravo.gov.ru>, 15.11.2018, 04.06.2019, 12.11.2019), следующие изменения:

1) во «Введении» лесохозяйственного регламента:

в «Перечне законодательных, нормативно-правовых актов, нормативно-технических, методических и проектных документов, на основе которых разработан лесохозяйственный регламент»:

абзац четвертый раздела «Документы Федерального агентства лесного хозяйства (Рослесхоза)» исключить;

2) в пункте 1.1.5 лесохозяйственного регламента:

а) абзац второй изложить в следующей редакции:

«Поквартальное подразделение лесов по целевому назначению с нанесением местоположения существующих и проектируемых особо охраняемых природных территорий и объектов лесной, лесоперерабатывающей инфраструктуры, объектов, не связанных с созданием лесной инфраструктуры приведено в Приложении 3.»

б) Таблицу 3 лесохозяйственного регламента в следующей редакции:

«Таблица 3

Распределение лесов по целевому назначению и категориям защитных лесов

Целевое назначение лесов	Участковое лесничество	Номера кварталов или их частей	Площадь, га	Основания деления лесов по целевому назначению
1	2	3	4	5
Всего лесов:			862340	
Защитные леса, всего:			83827	Лесной кодекс Российской Федерации
в том числе:				
леса, расположенные на особо охраняемых природных территориях			-	
Леса, расположенные в водоохраных зонах*	Улу-Юльское	Урочище «Альмяковское», части кварталов 1, 3-7, 12-15, 21-26, 33-35, 46, 47, 60-65, 80, 83, 97, 98, 103, 104	22167	Лесной кодекс Российской Федерации Водный кодекс Российской Федерации
		Урочище «Аргат-Юльское», части кварталов 13, 14, 32, 33, 35, 36, 51-54, 195-197, 213, 216-221, 232-239, 242, 256, 257, 259, 260, 264, 265, 269, 283-288, 290, 292, 320-324, 343-347, 349-355, 358, 359, 365, 368		
		Урочище «Улу-Юльское», части кварталов 170, 171, 173, 174, 183-191, 198-200, 203, 207-215, 217, 219-221, 223, 225-231, 235, 236, 238-242, 244-246, 248, 251, 253, 254, 258, 259, 261-269, 271-274, 276-281, 283-286, 289-291, 294-302, 304-311, 314-319, 322, 323, 325, 326, 329-331, 335, 337-340, 345-347, 352-362, 366-374, 376-380, 384-395, 398-400, 402, 404-412, 414-418, 424, 428-431		

Целевое назначение лесов	Участковое лесничество	Номера кварталов или их частей	Площадь, га	Основания деления лесов по целевому назначению
1	2	3	4	5
Леса, выполняющие функции защиты природных и иных объектов, всего			2994	Лесной кодекс Российской Федерации
в том числе:				
леса, расположенные в первой, второй и третьей зонах округов санитарной (горно-санитарной) охраны лечебно-оздоровительных местностей и курортов			-	
леса, расположенные в защитных полосах лесов	Улу-Юльское	Урочище «Альмяковское», кварталы 54, 55, 75, 76, 92, 93, 100, 101, части кварталов 53, 91, 99, 108	2994	Лесной кодекс Российской Федерации Постановление СМ РСФСР от 27.01.1962 № 83; распоряжение Администрации Томской области от 16.01.1992 № 29-р
		Урочище «Лесничество Сайгинское», кварталы 30, 41, 42, 55, 56, 70, 71, 83-84, части кварталов 69, 82, 102		
		Урочище «Сайгинское», кварталы 2, 3, 19, 20, 35, 36, 51, 52, часть квартала 1		
леса, расположенные в зеленых зонах			-	
леса, расположенные в лесопарковых зонах			-	
горно-санитарные леса			-	
Ценные леса, всего			58666	Лесной кодекс Российской Федерации
в том числе:				
государственные защитные лесные полосы			-	
противоэрозионные леса			-	
пустынные, полупустынные леса			-	
лесостепные леса			-	
лесотундровые леса			-	
горные леса			-	
леса, имеющие научное или историческое значение			-	
леса, расположенные в орехово-промысловых зонах	Улу-Юльское	Урочище «Аргат-Юльское», части кварталов 1, 15-19, 32, 33, 36, 38, 39, 51, 52, 54-58, 60-62, 73-78, 80-82, 238, 239, 262, 263, 302, 303	14684	Лесной кодекс Российской Федерации; Постановление СМ РСФСР от 04.06.54 № 870; от 10.02.1958 № 116; от 28.08.1968 № 593; Приказ Федеральной службы лесного хозяйства России от 08.10.1997
		Урочище «Альмяковское», части кварталов 94, 95		
		Урочище «Лесничество Сайгинское», части кварталов 38, 39, 46-48, 59-61, 72-74		
		Урочище «Батуринское», части кварталов 28-30, 41, 42, 47, 48, 58		

Целевое назначение лесов	Участковое лесничество	Номера кварталов или их частей	Площадь, га	Основания деления лесов по целевому назначению
1	2	3	4	5
				№ 135; Приказ Федерального агентства лесного хозяйства от 10.06.2011 № 221
лесные плодовые насаждения			-	
ленточные боры			-	
запретные полосы лесов, расположенные вдоль водных объектов, итого	Улу-Юльское	Урочище «Аргат-Юльское», кварталы 297, 337, 339, части кварталов 255, 275, 276, 278, 293, 294, 296, 298-301, 312-324, 329-336, 338, 340-355, 357	39734	Лесной кодекс РФ Российской Федерации; Решение Томского облисполкома от 28.07.1953 № 378; распоряжение СМ РСФСР от 18.07.1959 № 4292-р; постановление СМ СССР от 04.04.1947 № 781; распоряжение СМ от 24.01.1968 № 119-р; Приказ Федерального агентства лесного хозяйства от 10.06.2011 № 221
		Урочище «Улу-Юльское», кварталы 185, 204, 206, 264, 267, 269, 352-355, части кварталов 130, 132-135, 155-163, 177, 178, 181-184, 186-190, 201, 203, 205, 207-220, 237-244, 257-263, 265, 266, 268, 270-272, 292-302, 322-328, 330, 356-358, 384-387		
		Урочище «Альмяковское», кварталы 2, 9, 27, 36, 37, части кварталов 1, 3-6, 8, 10-12, 16, 17, 19, 20, 28, 29, 38-40, 49-52, 54, 55, 67, 68, 70, 71, 82, 83, 96-98, 101-104, 108		
		Урочище «Лесничество Сайгинское», квартал 89, части кварталов 77, 78, 87, 88, 90-92, 95, 97-102		
		Урочище «Сайгинское», часть квартала 135		
нерестоохранные полосы лесов, итого	Улу-Юльское	Урочище «Альмяковское», квартал 107; части кварталов 66, 68, 84, 85, 105, 106, 108	4248	Лесной кодекс Российской Федерации; Постановление СМ РСФСР от 26.10.1973 № 554; Приказ Федерального агентства лесного хозяйства от 10.06.2011 № 221
		Урочище «Батуринское», части кварталов 71, 72		
		Урочище «Сайгинское», части кварталов 133, 134		

Целевое назначение лесов	Участковое лесничество	Номера кварталов или их частей	Площадь, га	Основания деления лесов по целевому назначению
1	2	3	4	5
городские леса			-	
Эксплуатационные леса, всего	Улу-Юльское	Урочище «Аргат-Юльское», кварталы 2-12, 20-31, 34, 37, 40-50, 59, 63-72, 79, 83-194, 198-212, 214, 215, 222-231, 240, 241, 243-254, 258, 261, 266-268, 270-274, 277, 279-282, 289, 291, 295, 304-311, 325-328, 356, 360-364, 366, 367, 369, части кварталов 1, 13-19, 32, 33, 35, 36, 38, 39, 51-58, 60-62, 73-78, 80-82, 195-197, 213, 216-221, 232-239, 242, 255-257, 259, 260, 262-265, 269, 275, 276, 278, 283-288, 290, 292-294, 296, 298-303, 312-319, 321-324, 329-336, 338, 340-342, 344, 348-355, 357-359, 365, 368	778513	Лесной кодекс Российской Федерации; распоряжение СНК СССР от 11.09.1945 № 13552-р; приказ Федеральной службы лесного хозяйства России от 08.10.1997 № 135; Приказ Федерального агентства лесного хозяйства от 10.06.2011 № 221
		Урочище «Улу-Юльское», кварталы 1-129, 131, 136-154, 164-169, 175, 176, 179, 180, 192-197, 202, 222, 224, 232-234, 247, 249, 250, 252, 255, 256, 275, 282, 287, 288, 303, 312, 313, 320, 321, 332-334, 336, 341-344, 348-351, 363-365, 375, 381-383, 396, 397, 401, 403, 413, 419-423, 425-427, части кварталов 130, 132-135, 155-163, 170-174, 177, 178, 181-184, 186-191, 198-201, 203, 205, 207-221, 223, 225-231, 235-246, 248, 251, 253, 254, 257-263, 265, 266, 268, 270-274, 276-281, 283-286, 289-302, 304-311, 314-319, 322-331, 335, 337-340, 345-347, 356-362, 366-374, 376-380, 384-395, 398-400, 402, 404-412, 414-418, 424, 428-431		
		Урочище «Альмяковское», кварталы 18, 30-35, 41-45, 48, 56-59, 69, 72-74, 77-79, 81, 86-91, части кварталов 1, 4-8, 10-17, 19-26, 28, 29, 38-40, 46, 47, 49-53, 60-68, 70, 71, 80, 82-85, 91, 94-99, 102-106, 108		
		Урочище «Лесничество Сайгинское», кварталы 1-29, 31-37, 40, 43-45, 49-54, 57, 58, 62-68, 75-76, 79-81, 85, 86, 93, части кварталов 38, 39, 46-48, 59-61,		

Целевое назначение лесов	Участковое лесничество	Номера кварталов или их частей	Площадь, га	Основания деления лесов по целевому назначению
1	2	3	4	5
		69, 72-74, 77, 78, 82-84, 87, 88, 90-92, 94, 96, 97-102		
		Урочище «Батуринское», кварталы 1-27, 31-40, 43-46, 49-57, 59-70, 73, части кварталов 28-30, 41, 42, 47, 48, 58, 71, 72		
		Урочище «Сайгинское», кварталы 4-7, 16-18, 21-23, 31-34, 37, 38, 46-50, 53, 66-70, 86-90, 106-110, 118-121; части кварталов 1, 133-135		
Резервные леса			-	»

- 3) абзац шестой пункта 2.1.1 лесохозяйственного регламента исключить;
- 4) абзацы четвертый-девятый пункта 2.1.5 лесохозяйственного регламента исключить;
- 5) Таблицу 13 лесохозяйственного регламента изложить в следующей редакции:

«Таблица 13

Параметры разрешенного использования лесов при заготовке пищевых лесных ресурсов и сборе лекарственных растений

№ п/п	Вид пищевых лесных ресурсов, лекарственных растений	Единица измерения	Ежегодный допустимый объем заготовки
1	2	3	4
Пищевые ресурсы			
1.	Орехи кедровые	т	2055
2.	Ягоды по видам:		
	Брусника	т	68
	Клюква	т	103
	Черника	т	184
	Голубика	т	24
Итого по ягодам		т	379
3.	Грибы по видам:		
	Белый гриб	т	73
	Моховик	т	52
	Масленок	т	53
	Подосиновик	т	15
	Подберезовик	т	26
Итого по грибам		т	219

4.	Древесные соки (березовый сок)	т	56866
5.	Лекарственное сырье по видам		
	Чага	т	1022,0»;

- б) абзац второй пункта 2.9 лесохозяйственного регламента исключить;  
 7) Таблицу 15 лесохозяйственного регламента изложить в следующей редакции:

«Таблица 15

**Нормативы и параметры  
санитарно-оздоровительных мероприятий**

№ п/п	Показатели	Ед. изм.	Рубка погибших и повреждённых лесных насаждений			Рубка аварийных деревьев	Уборка неликвидной древесины	Итого
			всего	в том числе				
				сплошная	выборочная			
1	2	3	4	5	6	7	8	9
<b>Хозяйство хвойное - порода Ель</b>								
1	Выявленный фонд по лесоводственным требованиям	га	69,3	69,3				69,3
		тыс.м <sup>3</sup>	14,829	14,829				14,829
2	Срок вырубki или уборки	лет	2	2	2	2	2	2
3	Ежегодный допустимый объём изъятия древесины:							
	Площадь выбираемый запас, всего	га	34,65	34,65	0	0	0	34,65
	корневой	тыс.м <sup>3</sup>	7,415	7,415	0,000	0,000	0,000	7,415
	ликвидный	тыс.м <sup>3</sup>	6,933	6,933	0,000	0,000	0,000	6,933
	деловой	тыс.м <sup>3</sup>	-	-	-	-	-	-
<b>Хозяйство хвойное - порода Кедр</b>								
1	Выявленный фонд по лесоводственным требованиям	га	1312,7	361,3	951,4			1312,7
		тыс.м <sup>3</sup>	240,234	73,756	166,478			240,234
2	Срок вырубki или уборки	лет	2	2	2	2	2	2
3	Ежегодный допустимый объём изъятия древесины:							
	Площадь выбираемый запас, всего	га	656,35	180,65	475,7	0	0	656,35
	корневой	тыс.м <sup>3</sup>	120,117	36,878	83,239	0,000	0,000	120,117
	ликвидный	тыс.м <sup>3</sup>	108,706	33,375	75,331	0,000	0,000	108,706

№ п/п	Показатели	Ед. изм.	Рубка погибших и повреждённых лесных насаждений			Рубка аварийных деревьев	Уборка неликвидной древесины	Итого
			всего	в том числе				
				сплошная	выборочная			
1	2	3	4	5	6	7	8	9
	деловой	тыс.м <sup>3</sup>	-	-	-	-	-	-
<b>Итого по хвойному хозяйству</b>								
1	Выявленный фонд по лесоводственным требованиям	га	1382	430,6	951,4		0	1382
		тыс.м <sup>3</sup>	255,063	88,585	166,478		0	255,063
2	Срок вырубki или уборки	лет	2	2	2		2	2
3	Ежегодный допустимый объём изъятия древесины:							
	Площадь выбираемый запас, всего	га	691	215,3	475,7	0	0	691
	корневой	тыс.м <sup>3</sup>	127,532	44,2925	83,239	0,000	0,000	127,532
	ликвидный	тыс.м <sup>3</sup>	115,638	40,307	75,331295	0	0	115,638
	деловой	тыс.м <sup>3</sup>	-	-	-	-	-	-
<b>Хозяйство лиственное - порода Береза</b>								
1	Выявленный фонд по лесоводственным требованиям	га	58,2	58,2				58,2
		тыс.м <sup>3</sup>	5,073	5,073				5,073
2	Срок вырубki или уборки	лет	2	2	2	2	2	2
3	Ежегодный допустимый объём изъятия древесины:							
	Площадь выбираемый запас, всего	га	29,1	29,1	0	0	0	29,1
	корневой	тыс.м <sup>3</sup>	2,537	2,537	0,000	0,000	0,000	2,537
	ликвидный	тыс.м <sup>3</sup>	2,384	2,384	0,000	0,000	0,000	2,384
	деловой	тыс.м <sup>3</sup>	-	-	-	-	-	-
<b>Итого по лиственному хозяйству</b>								
1	Выявленный фонд по лесоводственным требованиям	га	58,2	58,2	0	0	0	58,2
		тыс.м <sup>3</sup>	5,073	5,073	0	0	0	5,073
2	Срок вырубki или уборки	лет	2	2	2	2	2	2
3	Ежегодный допустимый объём изъятия							



№ п/п	Показатели	Ед. изм.	Рубка погибших и повреждённых лесных насаждений			Рубка аварийных деревьев	Уборка неликвидной древесины	Итого
			всего	в том числе				
				сплошная	выборочная			
1	2	3	4	5	6	7	8	9
	древесины:							
	Площадь	га	29,100	29,1	0	0	0	29,1
	выбираемый запас, всего							
	корневой	тыс.м <sup>3</sup>	2,537	2,5365	0	0	0	2,537
	ликвидный	тыс.м <sup>3</sup>	2,384	2,384	0	0	0	2,384
	деловой	тыс.м <sup>3</sup>	-	-	-	-	-	-
Итого по лесничеству								
1	Выявленный фонд по лесоводственным требованиям	га	1440,2	488,8	951,4	0	0	1440,2
		тыс.м <sup>3</sup>	260,136	93,658	166,478	0	0	260,136
2	Срок вырубki или уборки	лет	2	2	2	2	2	2
3	Ежегодный допустимый объём изъятия древесины:							
	Площадь	га	720,100	244,400	475,700	0,000	0,000	720,1
	выбираемый запас, всего							
	корневой	тыс.м <sup>3</sup>	130,068	46,829	83,239	0,000	0,000	130,068
	ликвидный	тыс.м <sup>3</sup>	118,023	42,691	75,331	0,000	0,000	118,023
	деловой	тыс.м <sup>3</sup>	-	-	-	-	-	-»;

8) Таблицу 19 лесохозяйственного регламента изложить в следующей редакции:

«Таблица 19

Ограничения по видам особо защитных участков лесов

№ п/п	Виды особо защитных участков лесов	Ограничения использования лесов
1	2	3
1	Берегозащитные, почвозащитные участки лесов, расположенных вдоль водных объектов, склонов оврагов;	Использование лесов, расположенных на особо защитных участках лесов, осуществляется в соответствии с требованиями действующего законодательства Российской Федерации, нормативными правовыми актами, регламентирующими осуществление видов использования лесов, предусмотренных Лесным кодексом Российской Федерации. На особо защитных участках лесов, за исключением заповедных, запрещаются: 1) проведение сплошных рубок лесных
2	Опушки лесов, граничащие с безлесными пространствами;	
3	Лесосеменные плантации, постоянные лесосеменные участки и другие объекты лесного семеноводства;	
4	Заповедные лесные участки;	
5	Участки лесов с наличием	

№ п/п	Виды особо защитных участков лесов	Ограничения использования лесов
1	2	3
	реликтовых и эндемичных растений;	насаждений, за исключением случаев, предусмотренных частью 5.1 статьи 21 ЛК РФ, и случаев, если выборочные рубки не обеспечивают замену лесных насаждений, утрачивающих свои средообразующие, водоохранные, санитарно-гигиенические, оздоровительные и иные полезные функции, на лесные насаждения, обеспечивающие сохранение целевого назначения защитных лесов и выполняемых ими полезных функций; 2) проведение выборочных рубок лесных насаждений, за исключением осуществляемых в целях вырубки погибших и поврежденных лесных насаждений. 3) ведение сельского хозяйства, за исключением сенокосения и пчеловодства; 4) строительство и эксплуатация объектов капитального строительства, за исключением линейных объектов и гидротехнических сооружений. На заповедных лесных участках запрещаются: 1) проведение рубок лесных насаждений; 2) использование токсичных химических препаратов; 3) ведение сельского хозяйства; 4) разведка и добыча полезных ископаемых; 5) строительство и эксплуатация объектов капитального строительства.»;
6	Места обитания редких и находящихся под угрозой исчезновения диких животных;	
7	Объекты природного наследия;	
8	Другие особо защитные участки лесов, предусмотренные лесоустроительной инструкцией.	

9) Приложение 3 «Поквартальная карта-схема подразделения лесов Улус-Юльского лесничества Томской области по целевому назначению с нанесением местоположения существующих и проектируемых особо охраняемых природных территорий и объектов, объектов лесой, лесоперерабатывающей инфраструктуры, объектов, не связанных с созданием лесной инфраструктуры» изложить в редакции, согласно приложению к настоящему приказу;

10) в Приложении 14 к лесохозяйственному регламенту:

строку «Создание лесных плантаций и их эксплуатация» изложить в следующей редакции:

«Создание лесных плантаций и их эксплуатация»	Использование лесов в целях создания лесных плантаций и их эксплуатации может ограничиваться в соответствии со статьей 27 Лесного кодекса Российской Федерации в случаях и в порядке, которые предусмотрены Лесным кодексом Российской Федерации, другими федеральными законами.».
---	--

Начальник департамента



А.С. Конев

Приложение  
к приказу Департамента лесного  
хозяйства Томской области  
от 06.02.2020 № 22

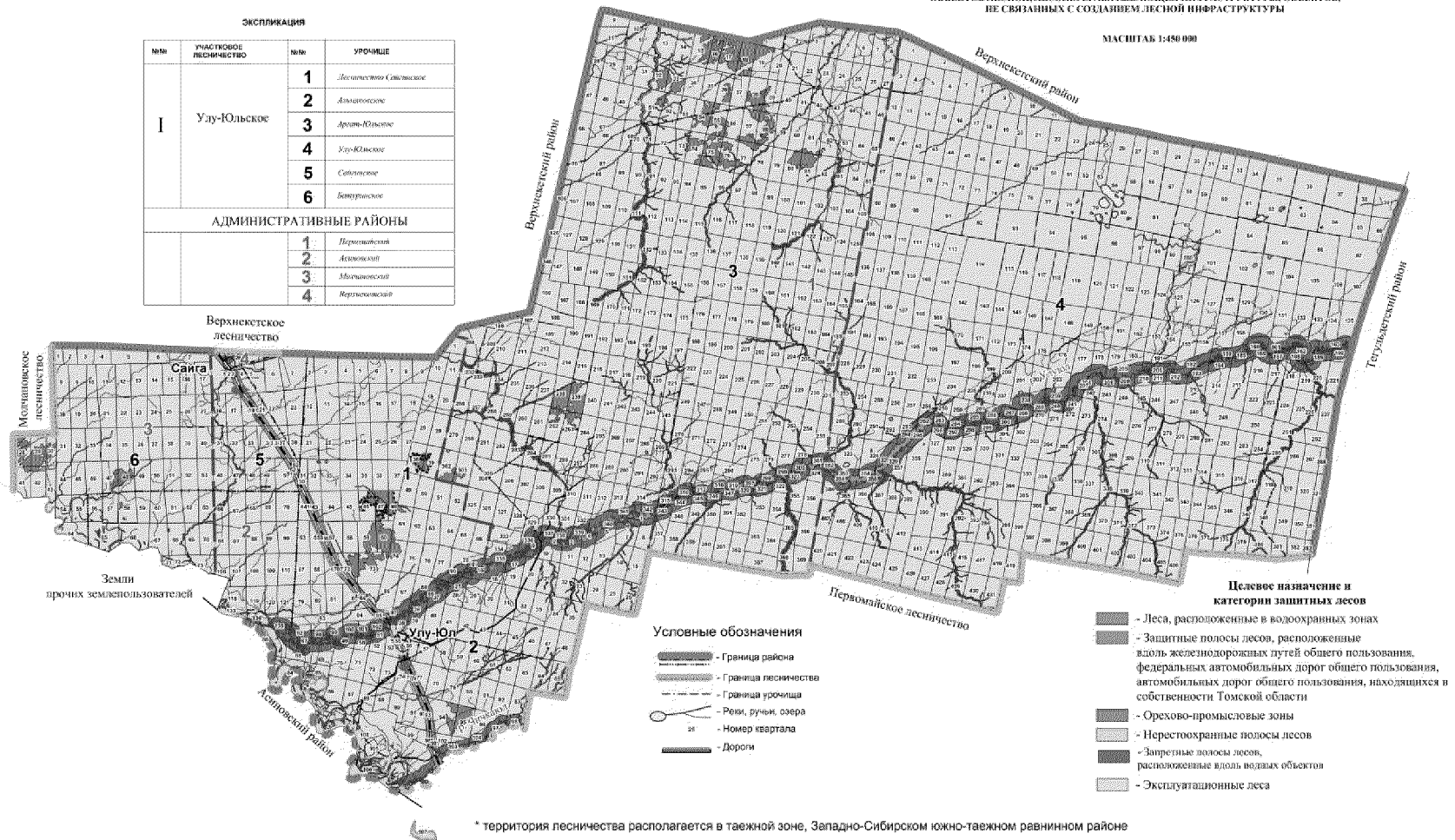
Приложение 3

ПОКВАРТАЛЬНАЯ КАРТА-СХЕМА ПОДРАЗДЕЛЕНИЯ ЛЕСОВ  
УЛУ-ЮЛЬСКОГО ЛЕСНИЧЕСТВА ТОМСКОЙ ОБЛАСТИ  
ПО ЦЕЛЕВОМУ НАЗНАЧЕНИЮ С НАНЕСЕНИЕМ МЕСТОПОЛОЖЕНИЯ СУЩЕСТВУЮЩИХ  
И ПРОЕКТИРУЕМЫХ ОСОБО ОХРАНЯЕМЫХ ПРИРОДНЫХ ТЕРРИТОРИЙ И ОБЪЕКТОВ,  
ОБЪЕКТОВ ЛЕСНОЙ ЛЕСОУПРАВЛЯЮЩЕЙ ИНФРАСТРУКТУРЫ, ОБЪЕКТОВ,  
НЕ СВЯЗАННЫХ С СОЗДАНИЕМ ЛЕСНОЙ ИНФРАСТРУКТУРЫ

МАСШТАБ 1:450 000

ЭКСПЛИКАЦИЯ

№№	УЧАСТКОВОЕ ЛЕСНИЧЕСТВО	№№	УРОЧИЩЕ
I	Улу-Юльское	1	Лесничество Сивинское
		2	Алматовское
		3	Архан-Юльское
		4	Улу-Юльское
		5	Сивинское
		6	Ветуринское
АДМИНИСТРАТИВНЫЕ РАЙОНЫ			
		1	Верхнекетский
		2	Алтайский
		3	Мельниковский
		4	Верхнекетский



\* территория лесничества располагается в таежной зоне, Западно-Сибирском южно-таежном равнинном районе