



КОМИТЕТ ПО ОХРАНЕ ОБЪЕКТОВ КУЛЬТУРНОГО НАСЛЕДИЯ ТОМСКОЙ ОБЛАСТИ

ПРИКАЗ

22.01.2020

№ 0004/01-07

О включении выявленного объекта культурного наследия «Ансамбль усадьбы П.В. Михайлова: жилой дом, ворота, каменные службы», втор. пол. XIX в., и выявленных объектов культурного наследия в его составе в единый государственный реестр объектов культурного наследия (памятников истории и культуры) народов Российской Федерации в качестве объектов культурного наследия регионального значения, утверждении границ их территории и предметов охраны

В соответствии с пунктом 5 статьи 3.1 и статьей 18 Федерального закона от 25.06.2002 № 73-ФЗ «Об объектах культурного наследия (памятниках истории и культуры) народов Российской Федерации», статьей 9 Закона Томской области от 06.09.2016 № 98-ОЗ «Об объектах культурного наследия (памятниках истории и культуры) Томской области», подпунктом 1) пункта 10 «Положения о Комитете по охране объектов культурного наследия Томской области», утвержденного постановлением Губернатора Томской области от 29.04.2016 № 37, на основании положительного заключения государственной историко-культурной экспертизы документов, обосновывающих включение выявленного объекта культурного наследия в единый государственный реестр объектов культурного наследия (памятников истории и культуры) народов Российской Федерации от 26.09.2019, в целях обеспечения сохранности объектов,

ПРИКАЗЫВАЮ:

1. Включить выявленный объект культурного наследия «Ансамбль усадьбы П.В. Михайлова: жилой дом, ворота, каменные службы», втор. пол. XIX в. (ансамбль), и выявленные объекты культурного наследия (памятники) в составе ансамбля в единый государственный реестр объектов культурного наследия (памятников истории и культуры) народов Российской Федерации в качестве объектов культурного наследия регионального значения в составе объектов культурного наследия согласно приложению № 1 к настоящему приказу.

2. Утвердить границы территории указанных в приложении № 1 к настоящему приказу объектов культурного наследия регионального значения согласно приложению № 2 к настоящему приказу.

3. Установить особый режим использования земельных участков в границах территории указанных в приложении № 1 к настоящему приказу объектов культурного наследия регионального значения в соответствии со статьей 5.1 Федерального закона от 25.06.2002 № 73-ФЗ «Об объектах культурного наследия (памятниках истории и культуры) народов Российской Федерации».

4. Утвердить предметы охраны указанных в приложении № 1 к настоящему приказу объектов культурного наследия регионального значения согласно приложению № 3 к настоящему приказу.

5. Исключить из списка выявленных объектов историко-культурного наследия, расположенных на территории Томской области, объект, включенный Протоколом заседания экспертной комиссии от 29.05.2007, созданной по приказу Департамента по культуре Томской области от 13.04.2007 № 93/01-07 «Об инвентаризации выявленных объектов культурного наследия», и объекты, включенные приказом Комитета по охране объектов культурного наследия Томской области от 16.12.2019 № 0151/01-07.

6. Контроль за исполнением настоящего приказа возложить на председателя Комитета по охране объектов культурного наследия Томской области.

Председатель комитета



Е.В.Перетягина

Приложение № 1 утверждено приказом
Комитета по охране объектов
культурного наследия Томской области
от 22.01.2020 № 0004/01-07

СПИСОК

выявленных объектов культурного наследия, включенных в единый государственный реестр объектов культурного наследия (памятников истории и культуры) народов Российской Федерации в качестве объектов культурного наследия регионального значения

№ п/п	Наименование объекта	Время возникновения или дата создания объекта и (или) дата связанного с ним исторического события	Вид объекта культурного наследия	Местонахождение объекта (адрес объекта или при его отсутствии описание местоположения объекта)
1.	«Ансамбль усадьбы П.В. Михайлова: жилой дом, ворота, каменные службы»	втор. пол. XIX в.	ансамбль	Томская область, г. Томск, Кооперативный переулок, 8, 8а
2.	«Жилой дом», «Здание, в котором находился штаб по формированию 366-й в последствии 19-й трижды орденоносной Гвардейской дивизии»	втор. пол. XIX в.	памятник в составе ансамбля	Томская область, г. Томск, Кооперативный переулок, 8
3.	«Ворота»	1890 г.	памятник в составе ансамбля	Томская область, г. Томск, Кооперативный переулок, 8

Приложение № 2 утверждено приказом
Комитета по охране объектов
культурного наследия Томской области
от 22.01.2020 № 0004/01-07

Границы территории объекта культурного наследия регионального значения
«Ансамбль усадьбы П.В. Михайлова: жилой дом, ворота, каменные службы», расположенного по
адресу: Томская область, г. Томск, Кооперативный переулок, 8, 8а

1. Описание границ территории объекта культурного наследия регионального значения

Исходная т. №1 от угла земельного участка с кадастровым номером 70:21:0100058:74 отступить на запад 2,46 м, затем повернуть на юг на 1,91 м будет исходная т. №1, далее по направлению часовой стрелки на север 36,92 м до т.№2 параллельно фасаду здания пер. Кооперативный, д.8, далее на восток перпендикулярно условной границе т.№1-т.№2 на 7,05 м до т.№3, затем на север на 7,92 м до т.№4, от т.№4 повернуть на восток на 38,62 м до т.№5, от т.№5 до т.№6 параллельно проектируемой границы т.№1-т.№2 на 44,68 м, далее перпендикулярно границы т.№5-т.№6 на запад до исходной т.№1 на 45,43 м.

2. Ведомость координат (в системе МСК 70) границ территории объекта культурного наследия регионального значения «Ансамбль усадьбы П.В. Михайлова: жилой дом, ворота, каменные службы», расположенного по адресу: Томская область, г. Томск, Кооперативный переулок, 8, 8а

Наименование межевого знака	Координаты		Дирекционный угол (град. мин. сек.)	Длина линии (м)
	X	Y		
1	350 960,48	4 324 736,25		
			359° 04' 07"	36,92
2	350 997,39	4 324 735,65		
			89° 21' 00"	7,05
3	350 997,47	4 324 742,70		
			358° 54' 54"	7,92
4	351 005,39	4 324 742,55		
			89° 20' 50"	38,62
5	351 005,83	4 324 781,17		
			179° 21' 32"	44,68
6	350 961,15	4 324 781,67		
			269° 09' 18"	45,43
1	350 960,48	4 324 736,25		

I. Предмет охраны объекта культурного наследия регионального значения

«Ансамбль усадьбы П.В. Михайлова: жилой дом, ворота, каменные службы»,
расположенного по адресу: Томская область, г. Томск, Кооперативный переулок, 8, 8а

1. Характер поверхности (геохарактеристики, ландшафтные характеристики):

1.1 Культурный слой в границах территории ансамбля.

1.2 Ровный рельеф территории ансамбля.

2. Планировочные характеристики:

2.1 Местоположение ансамбля в юго-западной части квартала, ограниченного пер. Кооперативным, ул. К. Маркса, пр. Ленина, в зоне градостроительного расположения объектов культурного наследия федерального значения (пер. Кооперативный, 5) и регионального значения (ул. К. Маркса, 9, 11, пр. Ленина, 86).

2.2 Тип планировки – традиционный усадебный с расположением основных строений главными фасадами по красной линии пер. Кооперативного. Формируют строчку застройки улицы. Расположение хозяйственной постройки узким торцевым фасадом по красной линии улицы с развитием объема в глубину двора.

2.3 Планировочные оси: ось с направлением запад-восток расположена по линии застройки улицы – фиксирует местоположение основных строений ансамбля, ось с направлением север-юг расположена вдоль восточной границы территории и фиксирует местоположение хозяйственных строений усадьбы.

2.4 Местоположение въезда на территорию ансамбля – с пер. Кооперативного (между главным домом и службами).

2.5 Фрагмент каменных ворот (калитка) ограждения усадьбы, расположенного по пер. Кооперативному. Акцентируют местоположение въезда на территорию двора.

3. Объемно-пространственные характеристики:

3.1 Характер расположения зданий и сооружений ансамбля, формирующих внутренний двор. Жилой дом по объему и архитектуре занимает главенствующее положение в структуре усадьбы.

3.2 Силуэт ансамбля, сформированный двухэтажным и одноэтажным зданиями с расположенными между ними воротами въезда на территорию усадьбы.

3.3 Объемные и высотные показатели объектов: габаритные размеры двухэтажного жилого дома – 7,97х8,18 м. высотой 12,2 м. с пристройкой (тамбур) – 1,63х1,63 м. высотой 3,6 м.; исторические габаритные размеры ворот и каменных служб (по результатам реставрационных исследований).

4. Архитектурно-стилистические характеристики:

4.1 Декоративное оформление фасадов главного каменного жилого дома (втор. пол. XIX в.) в классицистической стилистике (кирпичная кладка фасадов под штукатурку с окраской и применением элементов профильного штукатурного и лепного декора). Декоративное оформление фасадов ворот и каменных служб (1890 г.) – эклектика («кирпичный» стиль с применением фигурного кирпича под штукатурку с окраской).

5. Ценные элементы застройки:

5.1 Двухэтажное каменное здание с подвалом, втор. пол. XIX в., расположенное по адресу: пер. Кооперативный, 8;

5.2 Фрагмент каменных ворот (калитка) ограждения усадьбы, 1890 г., расположенный по адресу: пер. Кооперативный, 8;

5.3 Подвальная часть здания каменных служб 1890 г., расположенного по адресу: пер. Кооперативный, 8а.

II. Предмет охраны объекта культурного наследия регионального значения

«Жилой дом», втор. пол. XIX в. «Здание, в котором находился штаб по формированию 366-й в последствии 19-й трижды орденоносной Гвардейской дивизии», входящего в состав объекта культурного наследия регионального значения «Ансамбль усадьбы П.В. Михайлова: жилой дом, ворота, каменные службы», втор. пол. XIX в., расположенного по адресу: Томская область, г. Томск, Кооперативный переулок, 8.

1. Градостроительные характеристики:

1.1 Местоположение здания в строчке периметральной застройки квартала, главным (южным) фасадом по красной линии пер. Кооперативного. Формирует строчку застройки улицы.

1.2 Здание является частью исторической усадьбы втор. пол. XIX в. и занимает главенствующее положение в структуре ансамбля.

1.3 Габариты здания, включающего основной объем на дату строительства втор. пол. XIX в. и пристройки 1890 г. и его силуэт.

1.4 Беспрепятственное визуальное восприятие объекта в сложившейся застройке. Секторы и направления видовых раскрытий здания при его восприятии с пер. Кооперативного, ул. К. Маркса и с территории двора.

2. Объемно-пространственная композиция здания на дату строительства основного объема втор. пол. XIX в. и дату строительства пристроек – 1890 г. Двухэтажное каменное здание с подвалом. Форма плана П-образная с ризалитами по дворовому фасаду. Пристройки расположены: одноэтажная – по оси парадного входа восточного фасада, двухэтажная – примыкает к правому ризалиту дворового фасада. Высотные отметки по венчающему карнизу основного объема здания и пристроек.

3. Конфигурация (форма) крыши: основного объема – вальмовая стропильной конструкции. Высотные отметки по коньку крыши. Форма и высотные отметки крыши одноэтажной пристройки (по результатам реставрационных исследований). Характер кровельного покрытия – листовая металл с фальцовкой и окраской. Местоположение водостоков и водосточных труб. Печные трубы, их местоположение, материал (кирпич), габаритные размеры, декор (с применением фигурного кирпича). Местоположение и форма слуховых окон.

4. Композиция и архитектурно-художественное оформление фасадов здания на дату строительства втор. пол. XIX в. и на дату строительства пристроек – 1890 г., выполненных в классицистической стилистике:

4.1 Главный (южный) фасад симметричной композиции, решен по основному объему – в 7 осей окон, по пристройке входного узла – в 1 ось окна. Боковые (западный и восточный) фасады решены в 6 осей окон, крайняя ось проемов восточного фасада акцентирована одноэтажной пристройкой парадного входа. Дворовый (северный) фасад с боковыми ризалитами решен: по основному объему – в 7 осей оконных проемов (в т.ч. пристройка ризалита – в 1 ось окон), по пристройке парадного входа – в 1 ось окна. Угол 2-х этажной пристройки к ризалиту имеет скругленную форму.

4.2 Местоположение, форма и габаритные размеры оконных проемов: прямоугольной формы с откосами, расширяющимися внутрь помещения (окна 2-го этажа более вытянутые по высоте). Окна подвала основного объема здания, окно 1-го этажа дворового ризалита и окна пристройки парадного входа – лучковые.

4.3 Местоположение, форма и габаритные размеры входов в здание: парадный вход – прямоугольные проемы, расположенные в пристройке и основном объеме здания со стороны восточного фасада, дворовый вход – лучковый проем, расположенный по оси пристройки правого ризалита. Входы в подвал: один – из помещения лестничного блока, второй – крупный арочный полуциркульный проем, расположенный на восточном фасаде правого ризалита (внутренний угол дворового фасада), третий – со стороны западного фасада левого ризалита.

4.4 Элементы декоративного оформления фасадов: профильный карниз большого выноса с широким фризом, аркатурный пояс с профильным обрамлением на фризе западного и восточного фасадов, междуэтажные профильные пояса, руст 1-го этажа с клинчатыми замковыми камнями над оконными проемами, массивный цоколь с профильным выступом, профильное штукатурное обрамление оконных проемов 2-го этажа восточного и северного

фасадов. Угловые пилястры с профилированной капителью, канелюрами, профильной базой, декором геометрической формы, лепным декором растительного орнамента, расположенные на восточном фасаде (в т.ч. фрагменты пилястр на западном и на южном фасадах). Сандрики над окнами 2-го этажа с профильным штукатурным декором (прямоугольные, над центральными окнами главного фасада – лучковые). Прямоугольные филенки в профильном обрамлении (над окнами 2-го этажа). Декоративное оформление фасадов одноэтажной пристройки основного входа: цоколь с профильным выступом, профильный карниз (аналогичный междуэтажному профильному поясу основного объема), руст, клинчатый замковый камень над оконными проемами, простые угловые пилястры.

5. Виды отделки фасадной поверхности здания на дату строительства втор. пол. XIX в. (включая пристройки 1890 г.). Штукатурка по кирпичной кладке и элементы штукатурного декора (лепного, профильного) с окраской.

6. Колористическое решение фасадов здания на дату строительства втор. пол. XIX в., (по результатам реставрационных исследований).

7. Заполнения дверных и оконных проемов на дату сохранившихся элементов, их материал (дерево), характер оформления и рисунок переплета. Двери парадного входа прямоугольной формы, двойные с тамбуром, их конструкция (коробка, обшивка, дверные полотна, профильное обрамление проема). Двери – двухпольные, филенчатые и их декор (прямоугольные филенки, нижняя филенка объемная крестообразной формы с квадратными угловыми элементами, профильное обрамление филенок). Тамбур парадного входа с внутренней деревянной филенчатой обшивкой (аналогичной дверным полотнам), расположенный в основном объеме здания. Тамбур из широких плах, расположенный со стороны дворового входа (вход в основной объем из лестничного блока). Двери хозяйственных помещений и подвала дощатые на шпонках с креплением на кованые навесы. Все типы внутренних деревянных филенчатых дверей, относящихся к ценному историческому периоду. Заполнения оконных проемов, включая: материал (дерево), рисунок переплета рам, деревянные профильные подоконники, металлическая скобяная фурнитура (ручки).

8. Пространственно-планировочная структура интерьеров здания в габаритах капитальных несущих конструкций стен и перекрытий на дату строительства основного объема втор. пол. XIX в. с пристройками 1890 г., включая габариты дверных проемов.

9. Конструктивные элементы основного объема здания на дату строительства втор. пол. XIX в. и пристроек на дату строительства 1890 г. Фундамент из бутового камня, кирпичные стены, кованые металлические связи. Массивные плахи покрытия пола.

10. Лестницы, крыльца на дату сохранившихся элементов, их местоположение, материал, конструкция, конфигурация маршей. Деревянная трехмаршевая лестница, расположенная в ризалите северо-восточной части здания. Элементы ограждения лестницы (деревянные квадратные в сечении столбики ограждения, обработанные срезкой граней). Лестницы, расположенные в ризалите северо-западной части здания (в пристройке): деревянная лестница с забежными ступенями для подъема на 1-й и 2-й этажи. Деревянная крутая лестница на чердак. Лестничные марши спусков в подвал (песчаник): один – с забежными ступенями, расположенный в помещении лестницы дворового входа, второй и третий на боковых фасадах дворовых ризалитов. Лестничный марш со ступенями из песчаника, расположенный в пристройке парадного входа. Ступени крыльца парадного входа из песчаника.

11. Архитектурно-художественное оформление интерьеров основного объема здания и пристроек на дату сохранившихся элементов: все виды профильных потолочно-стенных штукатурных тяг, потолочные розетки, деревянная подшивка маршей и площадок парадной лестницы с резным декором, обшивка из профильных досок площадок лестницы дворового входа и конструкций лестницы на чердак.

12. Инженерно-техническое оборудование – печи (при установлении их подлинности и соответствия ценному историческому периоду).

III. Предмет охраны объекта культурного наследия регионального значения

«Ворота», 1890 г., входящего в состав объекта культурного наследия регионального значения «Ансамбль усадьбы П.В. Михайлова: жилой дом, ворота, каменные службы», втор. пол. XIX в. расположенного по адресу: Томская область, г. Томск, Кооперативный переулок, 8

1. Градостроительные характеристики:

1.1 Расположение ворот в структуре городской усадьбы втор. пол. XIX в., по красной линии пер. Кооперативного с восточной стороны жилого дома усадьбы (продолжает линию главного фасада). Формирует целостное восприятие усадьбы и исторический облик улицы.

1.2 Композиционная значимость в структуре усадьбы – ценный элемент ограждения территории усадьбы. Композиционный акцент ограждения, фиксирующий въезд на территорию усадьбы.

1.3 Габаритные размеры и силуэт.

1.4 Секторы и направления видовых раскрытий объекта при его восприятии в структуре усадьбы с пер. Кооперативного, ул. К. Маркса и с территории двора.

2. Композиция и архитектурно-художественное оформление ворот на дату строительства 1890 г., выполненных в классицистической стилистике:

2.1 Ворота трехчастной центрально-осевой композиции с арочными проемами (по результатам реставрационных исследований). Сохранившийся фрагмент кирпичных ворот (калитка) с арочным полуциркульным проемом. Габаритные размеры и форма проема калитки. Высотные отметки по карнизу и аттику. Характер покрытия ворот – листовая металл с окраской.

2.2 Элементы декоративного оформления уличного фасада (с применением фигурного кирпича): цоколь с профильным поясом, рустованные пилястры, профильный карниз с фризом, профильный пояс, квадратные филенки с профильным обрамлением, обрамление проема с замковым камнем, лучковый сандрик над проемом. Дворовый (северный) фасад.

2.3 Заполнение проема калитки – деревянная филенчатая дверь прямоугольной формы с полуциркульной «глухой» филенчатой фрамугой. Кованая скобяная фурнитура, кованые подставки для навески дверного полотна.

3. Виды отделки фасадной поверхности ворот на дату строительства 1890 г. Штукатурка по кирпичной кладке, элементы профильного штукатурного декора с окраской.

4. Колористическое решение фасадов ворот на дату строительства 1890 г., (по результатам реставрационных исследований).

5. Конструктивные элементы ворот на дату строительства 1890 г. Фундамент из бутового камня, кирпичная стена, арочная полуциркульная перемычка проема, блоки из песчаника под коваными подставками.

Приложение к предмету охраны объекта культурного наследия регионального значения, утвержденное приказом Комитета по охране объектов культурного наследия Томской области от 22.01.2020 № 0004/01-07

Фотографические изображения предмета охраны объекта культурного наследия регионального значения «Ансамбль усадьбы П.В. Михайлова: жилой дом, ворота, каменные службы», втор. пол. XIX в., расположенного по адресу: Томская обл., г. Томск, Кооперативный переулок, 8.



Пер. Кооперативный, 8. Вид бывшей усадьбы П.В. Михайлова по состоянию на 1968-1974 гг. (автор снимка: Коханенко П.Н.)



Пер. Кооперативный, 8. Вид кирпичных ворот бывшей усадьбы П.В. Михайлова по состоянию на 1968-1974 гг. (Коханенко П.Н.)



Пер. Кооперативный, 8а. Вид каменных служб бывшей усадьбы П.В. Михайлова по состоянию до 2014 г. (фото: Е.М. Волковой)



Пер. Кооперативный, 8. Общий вид усадьбы с пер. Кооперативного (фото: Яблонской М.А., 12.04.2018 г.)



Пер. Кооперативный, 8. Фрагмент каменных ворот (фото: Яблонской М.А., 12.04.2018 г.)

Фотографические изображения предмета охраны объекта культурного наследия регионального значения «Жилой дом», втор. пол. XIX в., входящего в состав объекта культурного наследия регионального значения «Ансамбль усадьбы П.В. Михайлова: жилой дом, ворота, каменные службы», втор. пол. XIX в., расположенного по адресу: Томская обл., г. Томск, Кооперативный переулок, 8.

Автор снимков: начальник отдела научного учета ОКН (памятников истории и культуры) ОГАУК "Центр по охране памятников" Яблонская М.А., 12.04.2018 г., 20.08.2019 г.



Видовая точка № 1.
Общий вид здания с пер. Кооперативного.



Видовая точка №2
Западный (боковой) фасад здания.



Видовая точка №3 Восточный (боковой) фасад здания.



Видовая точка № 4
Фрагмент восточного фасада.
Элементы лепного декора.



Видовая точка № 5
Фрагмент угловой пилястры
западного фасада



Видовая точка № 6
Лучковый сандик над окном 2-го этажа главного фасада.



Видовая точка № 7
Кирпичная печная труба



Видовая точка № 8
Цокольная часть фасада с профилированным поясом



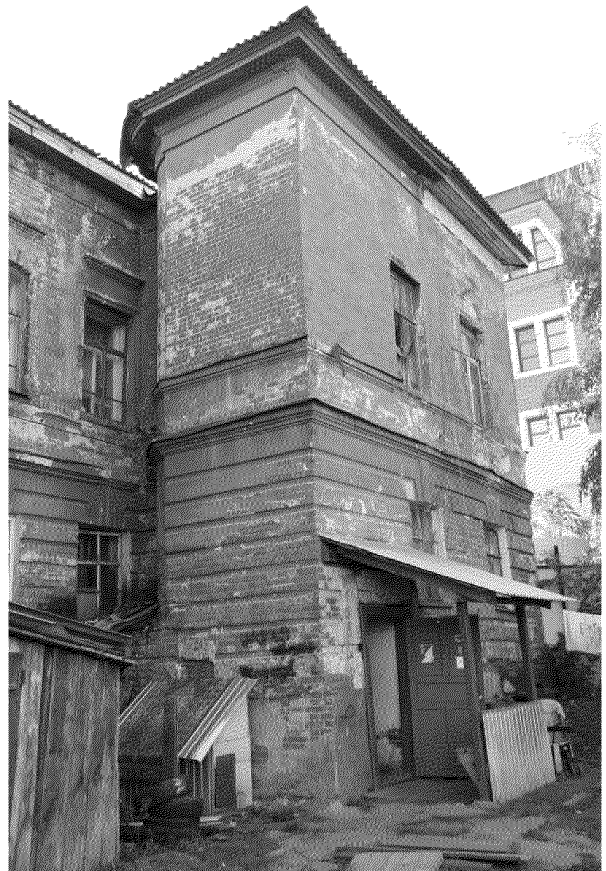
Видовая точка № 9
Лучковый оконный проем дворового ризалита



Видовая точка № 10
Фрагмент главного (восточного) фасада. Междуетажный пояс.



Видовая точка № 11
Окно 2-го этажа дворового фасада.



Видовая точка № 12
Ризалит с пристройкой дворового фасада



Видовая точка № 13
Ризалит дворового фасада. Профильные
междуэтажные пояса.



Видовая точка № 14
Арочный проем первоначального входа
в подвал



Видовая точка № 15
Пристройка парадного входа. Лестница из
песчаника, филенчатые двери.



Видовая точка № 16
Деревянный филенчатый тамбур парадного входа.



Видовая точка № 17
Филенчатые двери парадного входа



Видовая точка № 18
Дверь дощатая на шпонках и
кованых навесах



Видовая точка № 19
Фрагмент парадной лестницы



Видовая точка № 20
Фрагмент лестничной площадки с профильной
обшивкой торцевой части



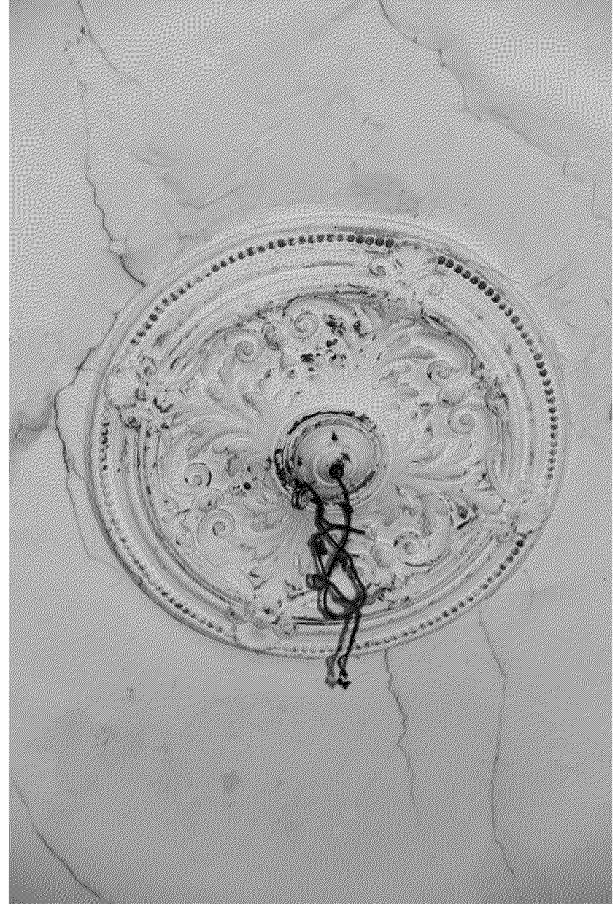
Видовая точка № 21
Деревянная трехмаршевая парадная лестница



Видовая точка № 22
Декор подшивки лестничного марша и площадки



Видовая точка № 23
Декор потолка помещения лестницы парадного
входа



Видовая точка № 24
Помещение лестницы парадного входа.
Потолочная розетка



Видовая точка № 25
Помещение лестницы парадного входа. Профильные потолочно-стеновые тяги



Видовая точка № 26
Деревянная с забежными ступенями лестница
дворового ризалита



Видовая точка № 27
Фрагмент лестницы дворового ризалита
Спуск в подвал из песчаника



Видовая точка № 28
Лучковый дверной проем дворового входа



Видовая точка № 29
Оконная ручка (металл)



Видовая точка № 30
Тамбур дворового входа
(между лестницей и коридором)



Видовая точка № 31
Профильная обшивка конструкции
лестницы на чердак



Видовая точка № 32
Фрагмент помещения подвала. Оконные проемы с лучковыми перемычками.

Фотографические изображения предмета охраны объекта культурного наследия «Ворота», 1890 г., входящего в состав объекта культурного наследия регионального значения «Ансамбль усадьбы П.В. Михайлова: жилой дом, ворота, каменные службы», втор. пол. XIX в. расположенного по адресу: Томская область, г. Томск, Кооперативный переулок, 8,
Автор снимков: начальник отдела научного учета ОКН (памятников истории и культуры) ОГАУК "Центр по охране памятников" Яблонская М.А., 12.04.2018 г., 20.08.2019 г.



Видовая точка № 1.
Общий вид здания с пер. Кооперативного.



Видовая точка № 2
Сохранившийся фрагмент каменных ворот (калитка) ограждения усадьбы.



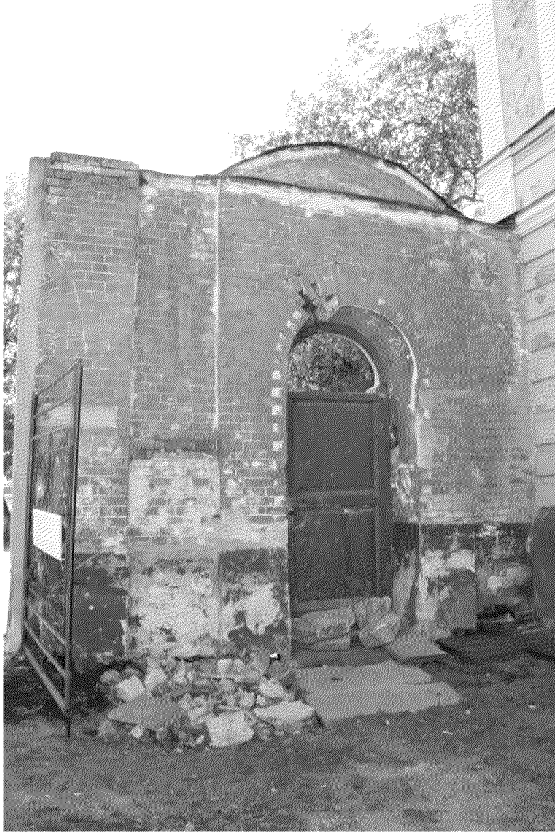
Видовая точка № 3
Фрагмент декора – рустованная пилястра



Видовая точка № 4
Арочный проем калитки с деревянной филенчатой дверью. Декор оформления проема



Видовая точка № 5
Фрагмент декора каменных ворот ограждения усадьбы (лучковый аттик, профильный карниз с широким фризом, профильные пояса, клинчатый замковый камень)



Видовая точка № 6
Фрагмент каменных ворот ограждения усадьбы.
Вид со двора.



Видовая точка № 7
Проем калитки с арочной полуциркульной
перемычкой, деревянная филенчатая дверь на
кованых навесах. Металлическая скобяная фурнитура.



Видовая точка № 8
Фрагмент каменных ворот ограждения усадьбы.
Вид со двора.



Видовая точка № 9
Элемент крепления створки ворот,
кованый навес на блоке из песчаника