



АДМИНИСТРАЦИЯ ТОМСКОЙ ОБЛАСТИ

ПОСТАНОВЛЕНИЕ

27.11.2024

№ 529а

О внесении изменений в постановление Администрации
Томской области от 08.07.2011 № 204а

В соответствии со статьей 15 Градостроительного кодекса Российской Федерации

ПОСТАНОВЛЯЮ:

1. Внести в постановление Администрации Томской области от 08.07.2011 № 204а «Об утверждении Схемы территориального планирования Томской области» («Собрание законодательства Томской области», 2011, № 7/2 (72), часть II) следующие изменения:

1) в пункте 4 слово «инфраструктуре» заменить словом «архитектуре»;

2) в Схеме территориального планирования Томской области, утвержденной указанным постановлением:

в таблице раздела 3 «Объекты регионального значения, планируемые для размещения в Схеме территориального планирования Томской области» Положений о территориальном планировании:

а) пункт 6.18 изложить в следующей редакции:

«6.18. Межмуниципальные объекты размещения отходов производства и потребления, твердых коммунальных отходов						
1.	Строительство автоматизированного мусоросортировочного комплекса	Создание комплексной системы обращения с твердыми коммунальными отходами	602020402	до 250 000 тонн/год	Городской округ ЗАТО Северск	ориентировочная санитарно-защитная зона промышленных объектов и производств первого класса 1000 м (устанавливается проектом);

б) в пункте 6.22 «Объекты регионального значения в области газоснабжения» строки 10 – 13 изложить в следующей редакции:

«10.	Газопровод межпоселковый от ГРС с-з «Чернореченский» до мкр. Южный и Центральный в д. Кисловка Томского района Томской области	Газоснабжение потребителей природным газом	602040601	По заданию на проектирование	Томский район, Заречное сельское поселение	СЗЗ согласно проекту
------	--	--	-----------	------------------------------	--	----------------------

11.	Газопровод межпоселковый от н.п. Большое Протопопово до н.п. Мирный Томского района Томской области, с отводом на д. Малое Протопопово Томского района Томской области	Газоснабжение потребителей природным газом	602040601	По заданию на проектирование	Томский район, Мирненское сельское поселение	СЗЗ согласно проекту
12.	Газопровод межпоселковый до д. Вялово, д. Голещихино Парабельского района Томской области	Газоснабжение потребителей природным газом	602040601	По заданию на проектирование	Парабельский район, Парабельское сельское поселение	СЗЗ согласно проекту
13.	Газопровод межпоселковый от ГРС «Итатка» до с. Александровское Томского района Томской области	Газоснабжение потребителей природным газом	602040601	По заданию на проектирование	Томский район, Итатское сельское поселение, Малиновское сельское поселение	СЗЗ согласно проекту»;

в) сводную карту планируемого размещения объектов регионального значения изложить в новой редакции согласно приложению к настоящему постановлению.

2. Настоящее постановление вступает в силу со дня его официального опубликования.

И.о. Губернатора Томской области



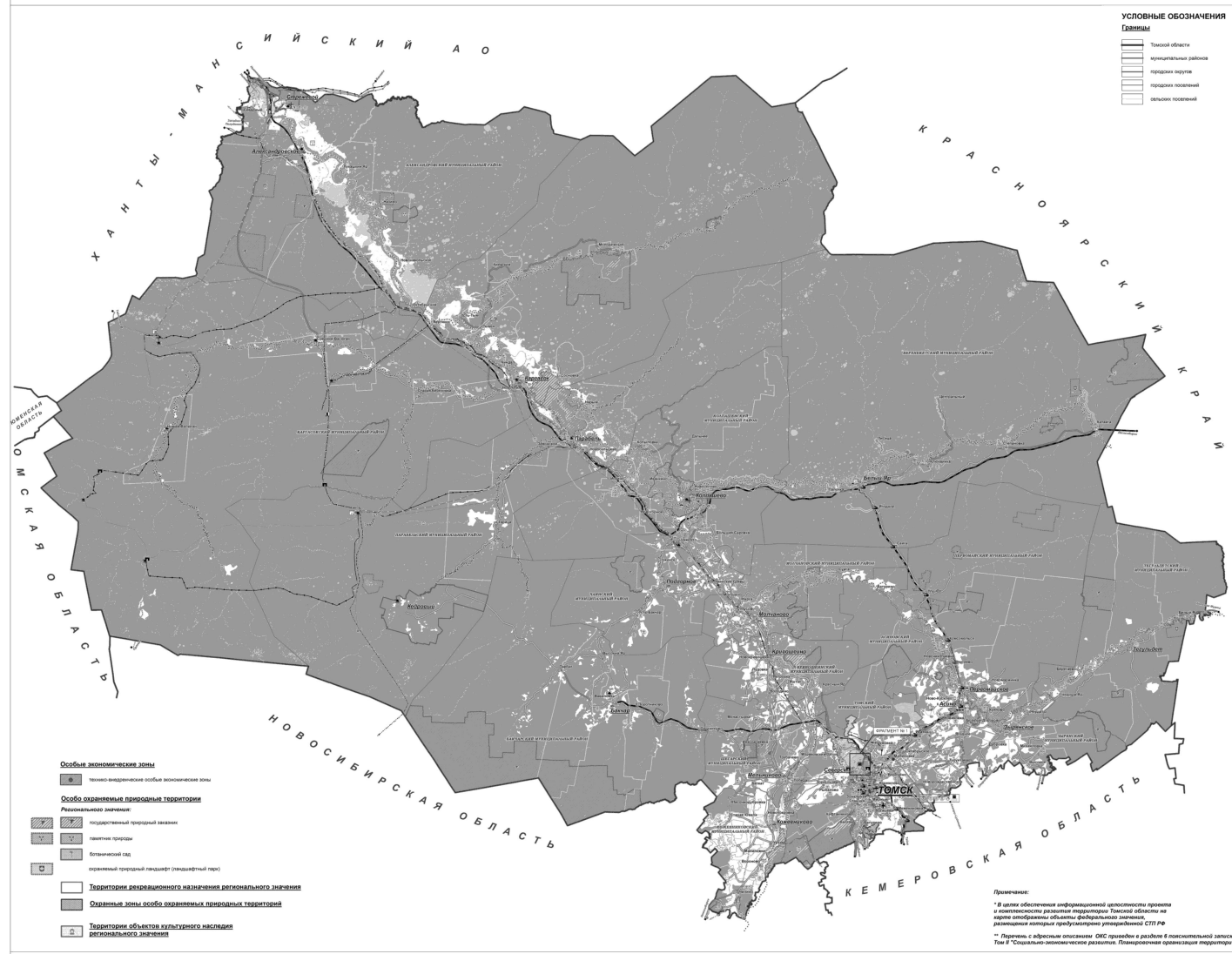
А.М. Рожков



ТОМСКАЯ ОБЛАСТЬ

ПРОЕКТ ИЗМЕНЕНИЙ В СХЕМУ ТЕРРИТОРИАЛЬНОГО ПЛАНИРОВАНИЯ

СВОДНАЯ КАРТА ПЛАНИРУЕМОГО РАЗМЕЩЕНИЯ ОБЪЕКТОВ РЕГИОНАЛЬНОГО ЗНАЧЕНИЯ



- УСЛОВНЫЕ ОБОЗНАЧЕНИЯ**
- Границы**
- Томской области
 - муниципальных районов
 - городов и поселений
 - районов поселений
 - сельских поселений

- Населенные пункты по типу поселения**
Административный статус населенных пунктов:
- ТОМСК** — центр области
Асино — центр муниципального района
Спасский — центр городского округа, ЗАТО
... — центр сельского поселения

- Земли по категориям**
- Земли населенных пунктов
 - Земли сельскохозяйственного назначения
 - Земли промышленности, энергетики, транспорта, связи, радиосвязи, телевидения, информатики, земли для обеспечения космической деятельности, земли обороны, безопасности и земли иного специального назначения
 - Земли водного фонда
 - Земли запаса

- Объекты капитального строительства социальной инфраструктуры***
- школы
 - детские сады
 - спортивные сооружения
 - здорово-рекреационные объекты
 - культурно-досуговые учреждения
 - спортивные сооружения
 - здорово-рекреационные объекты
 - социальные объекты

- Объекты капитального строительства в иных областях****
- различные органы государственной власти и подведомственных учреждений
 - современного мануального искусства в г. Томск
 - автоматизированного музеевостроения комплекса

- Объекты капитального строительства транспортной инфраструктуры**
- Железнодорожного транспорта**
Федерального значения* — линия железной дороги общего пользования, станция железнодорожная, вокзал железнодорожный

- Автомобильного транспорта**
Федерального значения* — автомобильные дороги
- Регионального значения** — автомобильные дороги регионального или межмуниципального значения, автовокзал, автобусная станция, часть автомобильных дорог

- Воздушного транспорта**
Федерального значения* — аэропорты
- Регионального значения** — вертолетная площадка
- Примеч.: аэропорты и вертолетные площадки (полевые)

- Водного транспорта**
Федерального значения* — паромные пути, речные порты, пристани и причалы
- Регионального значения** — паромные переправы

- Объекты капитального строительства трубопроводного транспорта**
- Федерального значения* — нефтепроводы, газопроводы, водопроводы
- Прочие объекты** — транспортно-логистические комплексы, паромные пункты пропуска

- Объекты капитального строительства инженерной инфраструктуры**
- Электротехнической**
Федерального значения* — электростанция тепловая, теплоэлектростанция, подстанции, реконструкция с переводом на напряжение, подстанции с переводом на напряжение
- Регионального значения** — ЛЭП, подстанции, электростанция дизельная, ЛЭП

- Газоснабжения**
Федерального значения* — газопроводы, станции, теплоэнергетические станции (ТЭС)
- Объекты капитального строительства специального назначения регионального значения**



Примечание:
* В целях обеспечения информационной целостности проекта и сопоставимости данных территории Томской области на карте отображены объекты федерального значения, размещение которых предусмотрено утвержденной СТУ РФ.
** Личным, с адресным описанием, ОКС являются в разрезе 6 декларативный записи Тип 8 "Социально-экономическое развитие. Планирование организации территории"

